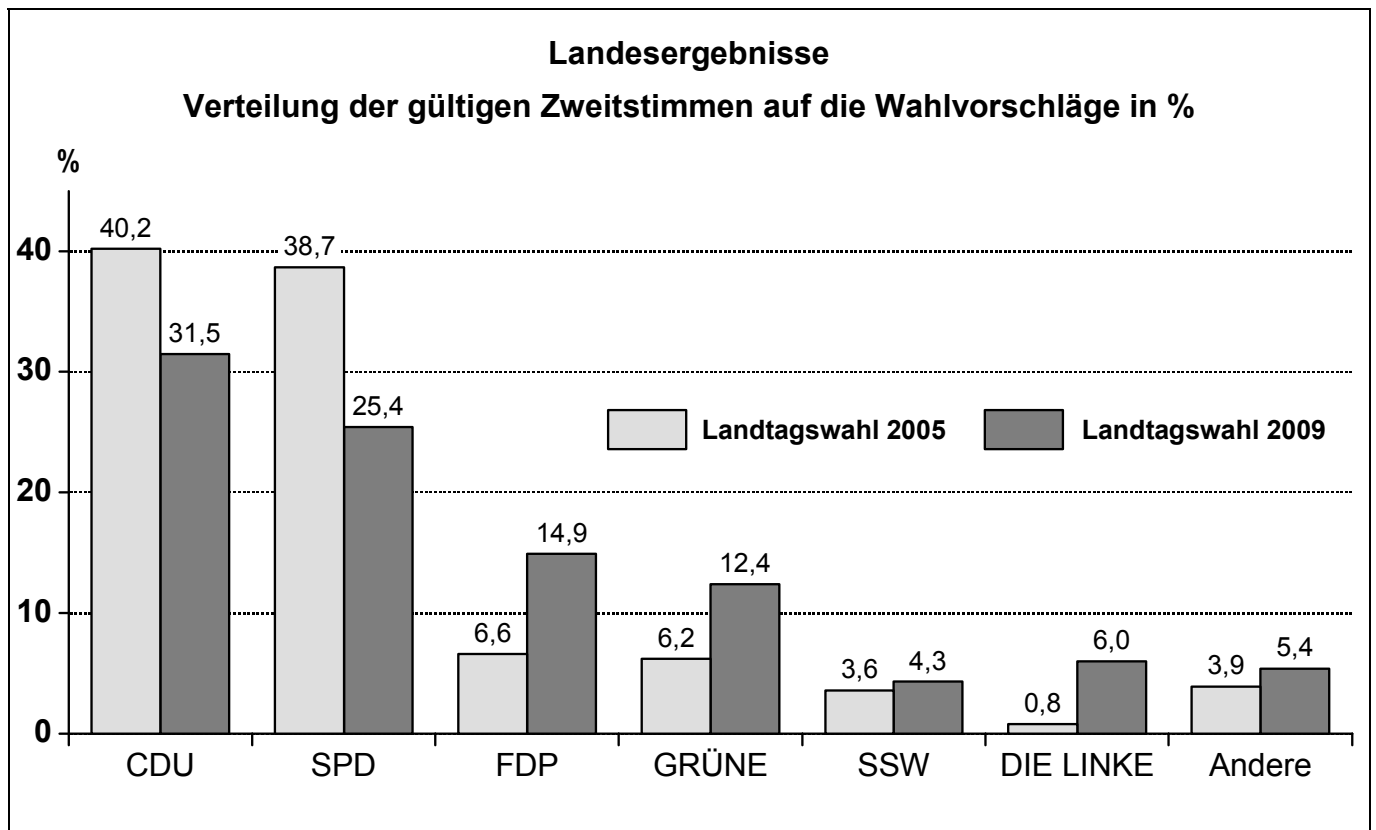


**Landtagswahl in Schleswig-Holstein
am 27. September 2009**

– Vorläufiges Ergebnis –



Erläuterungen	4
---------------------	---

Ergebnisse

1. Grafische Übersichten

1.1	Beteiligung an den Wahlen in Schleswig-Holstein seit 1960	5
1.2	Stimmenanteile ausgewählter Wahlvorschläge bei den Landtagswahlen in Schleswig-Holstein seit 1960	5

2. Landesergebnisse

2.1	Wahlberechtigte, Wählerinnen und Wähler, Stimmenverteilung bei den Landtagswahlen 2000, 2005 und 2009	6
2.2	Sitzverteilung	
2.21	Sitzverteilung bei den Landtagswahlen 2000, 2005 und 2009	7
2.22	Sitzverteilung im 17. gewählten Schleswig-Holsteinischen Landtag (Grafik)	7
2.23	Berechnung der Sitzverteilung nach d'Hondt	8
2.24	Besonderheiten der Sitzverteilung	9
2.3	Gewählte Bewerberinnen und Bewerber 2009	
2.31	in den Wahlkreisen	10
2.32	aus den Landeslisten	11
2.4	Besondere Ergebnisse	
2.41	Mehrheitsverhältnisse nach Wahlkreisen	12
2.42	Erststimmenvorsprung nach Wahlkreisen	13
2.43	Zweitstimmenvorsprung nach Wahlkreisen	14
2.44	Wahlbeteiligung nach Wahlkreisen	15
2.45	Stimmenanteile der Wahlvorschläge nach Wahlkreisen	16

3. Wahlkreisergebnisse

Wahlberechtigte, Wählerinnen und Wähler und Stimmenverteilung	28
---	----

Erläuterungen

1. Rechtsgrundlagen

1.1 Wahlgesetz

Landeswahlgesetz (LWahlG) in der Fassung der Bekanntmachung vom 7. Oktober 1991 (GVOBl. 1991, S. 442), zuletzt geändert durch Gesetz vom 10. Januar 2008 (GVOBl. S. 25)

1.2 Wahlordnung

Landeswahlordnung (LWO) vom 17. Juli 2009 (GVOBl. 2009, S. 430)

2. Ergebnisse

2.1 Wahlvorschläge zur Landtagswahl 2009

BÜNDNIS 90/DIE GRÜNEN	GRÜNE
Christlich Demokratische Union Deutschlands	CDU
DIE LINKE	DIE LINKE ¹
Einzelbewerber/-in 1	EzB 1
Einzelbewerber 2	EzB 2
Familien-Partei Deutschlands	FAMILIE
Freie Demokratische Partei	FDP
Freie Wähler Schleswig-Holstein	FW-SH
Interim Partei Deutschland DAS REICHT!	IPD
Nationaldemokratische Partei Deutschlands	NPD
Piratenpartei Deutschland	PIRATEN
Rentnerinnen und Rentner Partei	RRP
Rentner-Partei-Deutschland	RENTNER
Sozialdemokratische Partei Deutschlands	SPD
Südschleswigscher Wählerverband	SSW

2.2 Wahlvorschläge zu anderen Wahlen

Bayernpartei	BP
Deutsche Kommunistische Partei	DKP
Deutsche Seniorenpartei Die Generationenverbindende	DSP
DIE GRAUEN - Graue Panther	GRAUE
Familien-Partei Deutschlands	FAMILIE (nur unter Andere bei B05-Erst)
Feministische Partei DIE FRAUEN	DIE FRAUEN
Marxistisch-Leninistische Partei Deutschlands	MLPD (nur unter Andere bei B05-Zweit)
Partei Bibeltreuer Christen	PBC
Partei Rechtsstaatlicher Offensive	Offensive D
STATT Partei DIE UNABHÄNGIGEN	STATT Partei

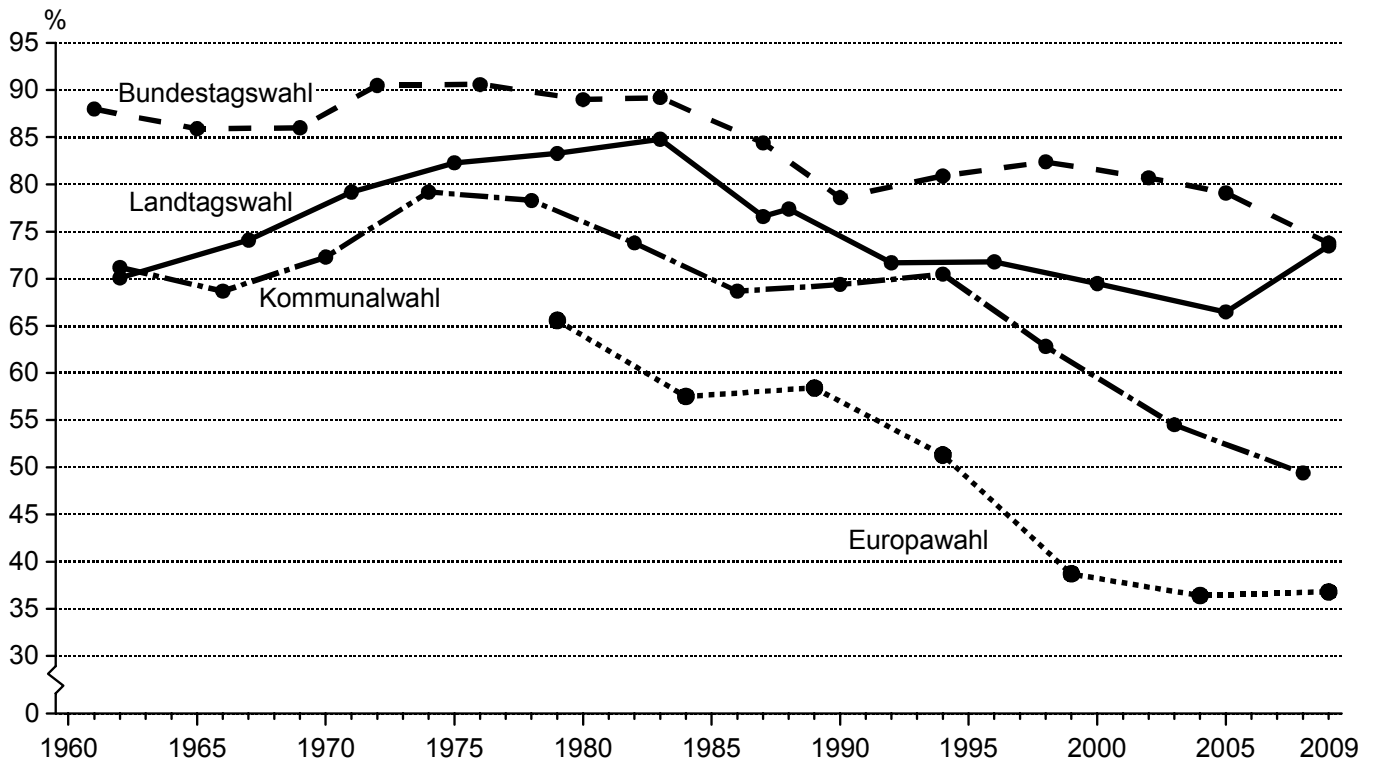
2.3 Zeichen und Abkürzungen

×	Aussage nicht sinnvoll
–	nichts vorhanden
%	Prozent
%-Pkt.	Prozentpunkte
L05	Landtagswahl 2005
L09	Landtagswahl 2009
L05-Erst	Landtagswahl 2005 - Erststimmen
L05-Zweit	Landtagswahl 2005 - Zweitstimmen
B05-Erst	Bundestagswahl 2005 - Erststimmen
B05-Zweit	Bundestagswahl 2005 - Zweitstimmen

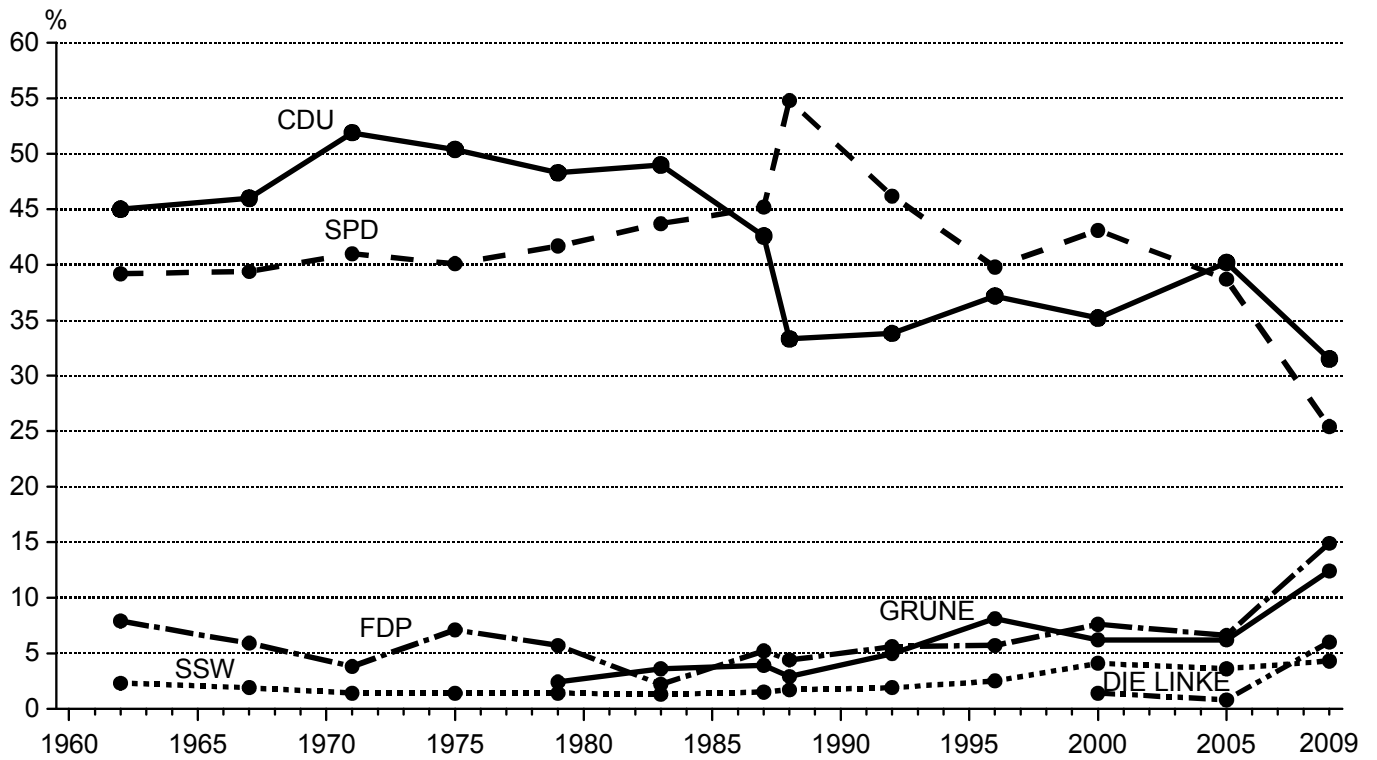
¹ Namensänderung: Landtagswahl 2005: Partei des Demokratischen Sozialismus (PDS)

1. Grafische Übersichten

1.1 Beteiligung an den Wahlen in Schleswig-Holstein seit 1960



1.2 Stimmenanteile¹ ausgewählter Wahlvorschläge bei den Landtagswahlen in Schleswig-Holstein seit 1960



¹ ab 2000: Zweitstimmenanteile

2. Landesergebnisse

2.1 Wahlberechtigte, Wählerinnen und Wähler, Stimmenverteilung

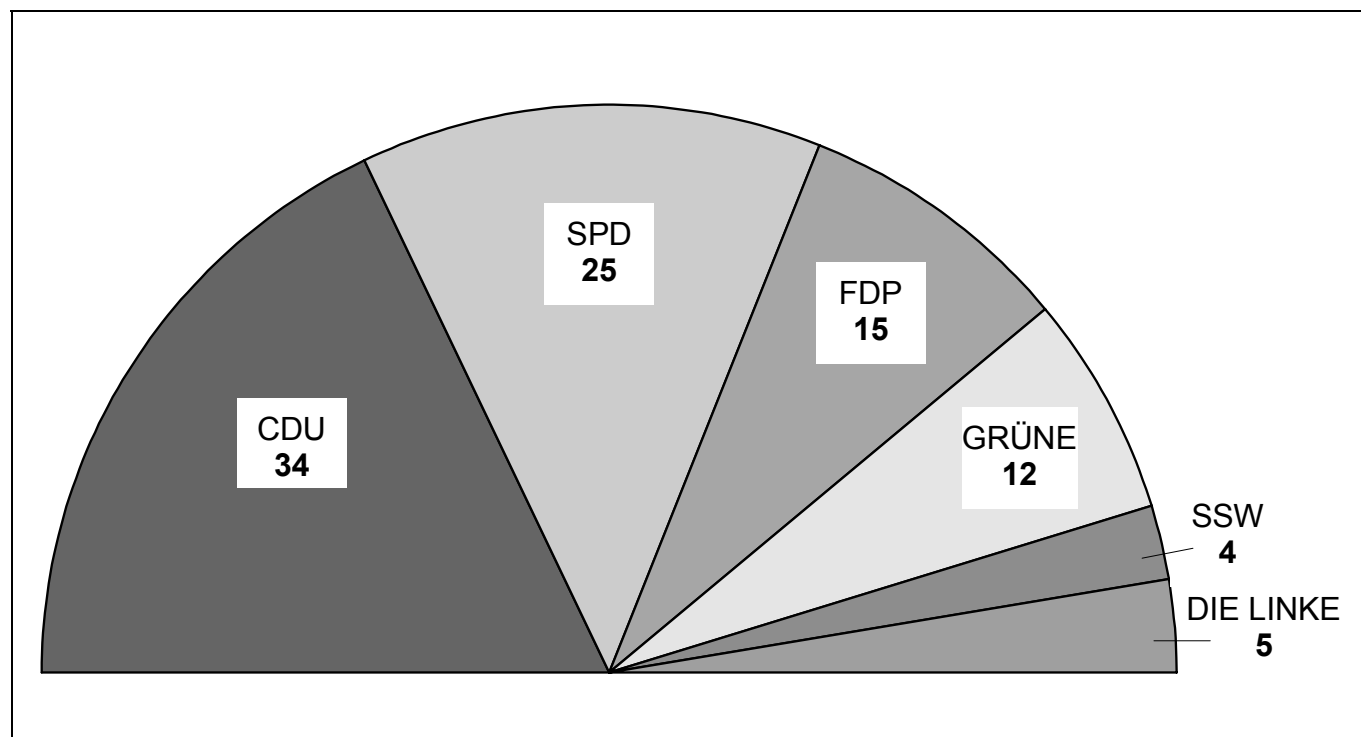
	Landtagswahl					
	2000		2005		2009	
	Anzahl	%	Anzahl	%	Anzahl	%
Wahlberechtigte	2 135 881	×	2 186 620	×	2 220 398	×
Wählerinnen/Wähler	1 484 469	69,5	1 455 094	66,5	1 631 157	73,5
Ungültige Erststimmen	34 561	2,3	41 633	2,9	49 809	3,1
Gültige Erststimmen	1 449 908	97,7	1 413 461	97,1	1 581 348	96,9
davon entfallen auf						
CDU	567 608	39,1	614 028	43,4	583 203	36,9
SPD	690 007	47,6	581 242	41,1	469 580	29,7
FDP	78 683	5,4	87 922	6,2	169 766	10,7
GRÜNE	63 277	4,4	76 831	5,4	170 143	10,8
SSW	37 114	2,6	37 246	2,6	44 390	2,8
NPD	1 405	0,1	4 486	0,3	5 560	0,4
DIE LINKE	3 868	0,3	6 826	0,5	85 756	5,4
FW-SH	–	–	–	–	23 609	1,5
PIRATEN	–	–	–	–	20 337	1,3
RRP	–	–	–	–	1 226	0,1
RENTNER	–	–	–	–	3 807	0,2
EzB 1	441	0,0	2 103	0,1	3 610	0,2
EzB 2	–	–	–	–	361	0,0
DKP	702	0,0	–	–	–	–
DSP	–	–	2 777	0,2	–	–
BP	449	0,0	–	–	–	–
DIE FRAUEN	519	0,0	–	–	–	–
PBC	1 119	0,1	–	–	–	–
STATT Partei	4 716	0,3	–	–	–	–
Ungültige Zweitstimmen	20 373	1,4	20 289	1,4	33 683	2,1
Gültige Zweitstimmen	1 464 096	98,6	1 434 805	98,6	1 597 474	97,9
davon entfallen auf						
CDU	515 421	35,2	576 095	40,2	503 592	31,5
SPD	630 728	43,1	554 879	38,7	406 215	25,4
FDP	111 649	7,6	94 935	6,6	238 568	14,9
GRÜNE	91 389	6,2	89 387	6,2	198 563	12,4
SSW	60 367	4,1	51 920	3,6	69 438	4,3
NPD	15 121	1,0	27 676	1,9	14 977	0,9
FAMILIE	–	–	11 802	0,8	12 306	0,8
DIE LINKE	20 066	1,4	11 392	0,8	95 238	6,0
FW-SH	–	–	–	–	16 383	1,0
IPD	–	–	–	–	858	0,1
PIRATEN	–	–	–	–	28 740	1,8
RRP	–	–	–	–	2 464	0,2
RENTNER	–	–	–	–	10 132	0,6
GRAUE	3 928	0,3	7 536	0,5	–	–
DKP	–	–	1 279	0,1	–	–
DSP	–	–	3 485	0,2	–	–
DIE FRAUEN	4 089	0,3	–	–	–	–
PBC	2 675	0,2	2 930	0,2	–	–
Offensive D	–	–	1 489	0,1	–	–
STATT Partei	8 663	0,6	–	–	–	–

2.2 Sitzverteilung

2.21 Sitzverteilung bei den Landtagswahlen 2000, 2005, 2009

Partei	Landtagswahl								
	2000			2005			2009		
	zu- sammen	in den Wahl- kreisen	aus den Landes- listen	zu- sammen	in den Wahl- kreisen	aus den Landes- listen	zu- sammen	in den Wahl- kreisen	aus den Landes- listen
CDU	33	4	29	30	25	5	34	34	–
SPD	41	41	–	29	15	14	25	6	19
FDP	7	–	7	4	–	4	15	–	15
GRÜNE	5	–	5	4	–	4	12	–	12
SSW	3	–	3	2	–	2	4	–	4
DIE LINKE	–	–	–	–	–	–	5	–	5
	–	–	–	–	–	–	–	–	–
Insgesamt	89	45	44	69	40	29	95	40	55

2.22 Sitzverteilung im 17. gewählten Schleswig-Holsteinischen Landtag



Noch: 2.2 Sitzverteilung

2.23 Berechnung der Sitzverteilung nach d'Hondt

Teilungsziffer	CDU		SPD		FDP		GRÜNE		SSW		DIE LINKE		Sitze insgesamt
	Teilungszahl	Sitzfolge	Teilungszahl	Sitzfolge	Teilungszahl	Sitzfolge	Teilungszahl	Sitzfolge	Teilungszahl	Sitzfolge	Teilungszahl	Sitzfolge	
1	503 592	1	406 215	2	238 568	4	198 563	6	69 438	19	95 238	14	
2	251 796	3	203 108	5	119 284	10	99 282	13	34 719	40	47 619	30	
3	167 864	7	135 405	8	79 523	17	66 188	21	23 146	63	31 746	45	
4	125 898	9	101 554	11	59 642	23	49 641	28	17 360	85*	23 810	62	
5	100 718	12	81 243	16	47 714	29	39 713	36	13 888	–	19 048	77*	
6	83 932	15	67 703	20	39 761	35	33 094	44			15 873	–	
7	71 942	18	58 031	24	34 081	41	28 366	51					
8	62 949	22	50 777	26	29 821	48	24 820	58					
9	55 955	25	45 135	32	26 508	54	22 063	66					
10	50 359	27	40 622	34	23 857	61	19 856	74*					
11	45 781	31	36 929	38	21 688	68	18 051	81*					
12	41 966	33	33 851	42	19 881	73*	16 547	89*					
13	38 738	37	31 247	47	18 351	80*	15 274	–					
14	35 971	39	29 015	50	17 041	86*							
15	33 573	43	27 081	53	15 905	92*							
16	31 475	46	25 388	56	14 911	–							
17	29 623	49	23 895	60									
18	27 977	52	22 568	65									
19	26 505	55	21 380	69									
20	25 180	57	20 311	71*									
21	23 981	59	19 344	76*									
22	22 891	64	18 464	79*									
23	21 895	67	17 662	83*									
24	20 983	70*	16 926	87*									
25	20 144	72*	16 249	90*									
26	19 369	75*	15 624	–									
27	18 652	78*											
28	17 985	82*											
29	17 365	84*											
30	16 786	88*											
31	16 245	91*											
32	15 737	–*											
33	15 260	–*											
34	14 812	–*											
35	14 388	–											
Verhältnismäßiger Sitzanteil vor Mehrsitzausgleich (§ 3 Abs. 3 LWahlG)		23		19		11		9		3		4	69

* Sitze nach § 3 Abs. 5 Satz 2, 3 und 4 LWahlG

Noch: 2.2 Sitzverteilung

2.24 Besonderheiten der Sitzverteilung

	CDU	SPD	FDP	GRÜNE	SSW	DIE LINKE	Gesamt
verhältnismäßiger Sitzanteil vor Mehrsitzausgleich (§ 3 Abs. 3 LWahlG)	23	19	11	9	3	4	69
in den Wahlkreisen Gewählte (§ 2 LWahlG)	34	6	–	–	–	–	40
Mehrsitze (§ 3 Abs. 5 Satz 1 LWahlG)	11	–	–	–	–	–	11
Weitere Sitze (§ 3 Abs. 5 Satz 2 und 3 LWahlG)	8	6	3	3	1	1	22
Verhältnismäßiger Sitzanteil nach Mehrsitzausgleich	31	25	14	12	4	5	91
In den Wahlkreisen Gewählte (§ 2 LWahlG)	34	6	–	–	–	–	40
Sitze aus den Landeslisten (§ 3 Abs. 4 LWahlG)	–	19	14	12	4	5	54
Ungedeckte Mehrsitze	3	–	–	–	–	–	3
Sitze insgesamt	34	25	14	12	4	5	94
Sitz nach § 3 Abs. 5 Satz 4 LWahlG	–	–	1	–	–	–	1
Sitze insgesamt	34	25	15	12	4	5	95

2.3 Gewählte Bewerberinnen und Bewerber

2.31 in den Wahlkreisen

Wahlkreis	Partei	Name, Vorname	Geburts- jahr	Beruf
1 Südtondern	CDU	Damerow, Astrid	1958	Unternehmensberaterin
2 Husum-Land	CDU	Carstensen, Peter Harry	1947	Dipl.-Agraringenieur, MdL
3 Husum-Eiderstedt	CDU	Sassen, Ursula	1947	selbständige Kauffrau, MdL
4 Flensburg	CDU	Herold, Susanne	1959	Realschullehrerin, MdL
5 Flensburg-Land	CDU	Nicolaisen, Petra	1965	Industriekauffrau
6 Schleswig-Nord	CDU	Franzen, Heike	1964	Mitglied des Schleswig-Holsteinischen Landtages
7 Schleswig	CDU	Callsen, Johannes	1966	Pressereferent, MdL
8 Dithmarschen-Nord	CDU	Jasper, Karsten	1952	Geschäftsführer/MdL
9 Dithmarschen-Süd	CDU	Magnussen, Jens	1956	selbstständig
10 Eckernförde	CDU	Günther, Daniel	1973	Geschäftsführer
11 Rendsburg	CDU	Neve, Hans Hinrich	1957	Landwirt, Diplom-Ingenieur
12 Rendsburg-Süd	CDU	Göttsch, Hauke	1965	Diplom-Agrar-Ingenieur
13 Rendsburg-Ost	CDU	Herdan, Marion	1958	Angestellte
14 Neumünster	CDU	Geerds, Torsten	1963	Industriekaufmann, MdL
15 Kiel-Nord	SPD	Fischer, Karl-Rudolf	1954	Beamter
16 Kiel-West	SPD	Weber, Jürgen	1955	Historiker
17 Kiel-Ost	SPD	Heinemann, Bernd	1952	Geschäftsführer
18 Plön-Nord	CDU	Kalinka, Werner	1952	Journalist, MdL
19 Plön-Süd	CDU	Sönnichsen, Peter	1953	Immobilienkaufmann, MdL
20 Oldenburg	CDU	Klinckhamer, Klaus	1944	Landwirt, MdL
21 Eutin-Nord	CDU	Todsens-Reese, Herlich Marie	1952	Regierungsbaudirektorin a. D., MdL
22 Eutin-Süd	CDU	Hamerich, Hartmut	1955	Landwirt, MdL
23 Steinburg-West	CDU	Arp, Hans-Jörn	1952	Gastronom, MdL
24 Steinburg-Ost	CDU	Rickers, Heiner	1966	Landwirt, Agrar Ing.
25 Elmshorn	CDU	Dr. von Abercron, Michael	1952	Dipl.Agraringenieur/ Angestellter im öff. Dienst
26 Pinneberg-Nord	CDU	Lehnert, Peter	1962	Bankkaufmann / MdL
27 Pinneberg-Elbmarschen	CDU	Ostmeier, Barbara	1961	Volljuristin, Hausfrau
28 Pinneberg	CDU	Dr. von Boetticher, Christian	1970	Landesminister/Rechtsanwalt
29 Segeberg-West	CDU	Wengler, Wilfried	1944	Unternehmensberater, MdL
30 Segeberg-Ost	CDU	Dr. Bernstein, Axel	1974	Historiker, MdL
31 Norderstedt	CDU	Rathje-Hoffmann, Katja	1963	Angestellte
32 Stormarn	CDU	Wiegard, Rainer	1949	Minister, MdL
33 Ahrensburg	CDU	Koch, Tobias	1973	Bankkaufmann, MdL
34 Reinbek	CDU	Potzahr, Mark-Oliver	1970	Kaufm. Angestellter
35 Lübeck-West	SPD	Rother, Thomas	1959	Angestellter, Landtagsabgeordneter
36 Lübeck-Ost	SPD	Müller, Hans	1949	Dipl.-Sozialarbeiter, Landtagsabgeordneter
37 Lübeck-Süd	SPD	Baasch, Wolfgang	1957	Erzieher, Landtagsabgeordneter
38 Lauenburg-Nord	CDU	Herbst, Niclas	1973	leitender Angestellter, MdL
39 Lauenburg-Mitte	CDU	Schlie, Klaus	1954	Staatssekretär
40 Lauenburg-Süd	CDU	Matthießen, Markus	1973	Bankkaufmann

Noch: 2.3 Gewählte Bewerberinnen und Bewerber

2.32 aus den Landeslisten

Partei	Name, Vorname	Geburts-jahr	Beruf
SPD	Dr. Stegner, Ralf	1959	Politikwissenschaftler, MdL
SPD	Dr. Trauernicht, Gitta	1951	Soziologin, Ministerin a. D.
SPD	Hay, Lothar	1950	Minister a. D.
SPD	Herdejürgen, Birgit	1965	Diplom-Sozialökonomin
SPD	Poersch, Regina	1969	Diplom-Verwaltungswirtin, MdL
SPD	Eichstädt, Peter	1950	Diplom-Sozialpädagoge
SPD	Langner, Anette	1961	Naturwissenschaftlerin, M. A.
SPD	Dr. Höppner, Henning	1949	Beamter a. D.
SPD	Schröder, Bernd	1950	Diplom-Verwaltungswirt, Landtagsabgeordneter
SPD	Redmann, Sandra	1965	Buchhändlerin, MdL
SPD	Schulze, Olaf	1967	Gewerkschaftssekretär
SPD	Tenor-Alschausky, Siegrid	1954	Lehrerin
SPD	Midyatli, Serpil	1975	selbstständig
SPD	Beran, Andreas	1953	Landtagsabgeordneter
SPD	Pauls, Birte	1965	Krankenschwester
SPD	Buder, Detlef	1946	Lehrer
SPD	Sellier, Marion	1957	Praxismanagerin
SPD	Habersaat, Martin	1977	Studienrat
SPD	Dr. Dolgner, Kai	1969	Diplom-Chemiker, Wissenschaftler
FDP	Kubicki, Wolfgang	1952	Rechtsanwalt und Diplom-Volkswirt
FDP	Dr. Klug, Ekkehard	1956	Privatdozent
FDP	Dr. Garg, Heinrich	1966	Diplom-Volkswirt
FDP	Hildebrand, Günther	1949	Geschäftsführer
FDP	Klahn, Anita	1960	Medienberaterin
FDP	Vogt, Christopher	1984	Industriekaufmann
FDP	Kumbartzky, Oliver	1981	Diplom-Kaufmann
FDP	Loedige, Katharina	1962	Rechtsanwalts- und Notarfachangestellte
FDP	Funke, Kirstin	1973	Angestellte
FDP	Koch, Gerrit	1969	Rechtsanwalt
FDP	Brodersen, Carsten-Peter	1957	Landwirt
FDP	Brand-Hückstädt, Ingrid	1954	Rechtsanwältin
FDP	Conrad, Cornelia	1956	Realschullehrerin
FDP	Dankert, Jens-Uwe	1946	Polizeibeamter
FDP	Musculus-Stahnke, Christina	1962	Rechtsanwältin
GRÜNE	Heinold, Monika	1958	Erzieherin, MdL
GRÜNE	Dr. Habeck, Robert	1969	Schriftsteller
GRÜNE	Fritzen, Maria-Elisabeth	1962	Historikerin
GRÜNE	Tietze, Andreas	1962	Diplom-Sozialpädagogin, MBA
GRÜNE	Erdmann, Anke	1972	Volkswirtin
GRÜNE	Voß, Bernd	1954	Landwirt, Diplom-Agraringenieur
GRÜNE	Dr. Bohn, Marret	1964	Ärztin
GRÜNE	Fürter, Thorsten	1970	Richter
GRÜNE	Amtsberg, Luise	1984	Studentin
GRÜNE	Andresen, Rasmus	1986	Student
GRÜNE	Strehlau-Thomas, Ines	1959	Lehrerin
GRÜNE	Matthiessen, Detlef	1954	Tierarzt, MdL
SSW	Spoorendonk, Anke	1947	Studienrätin
SSW	Harms, Lars	1964	Betriebswirt
SSW	Hinrichsen, Silke	1957	Rechtsanwältin
SSW	Meyer, Flemming	1951	Lehrer
DIE LINKE	Jansen, Antje	1950	Erzieherin
DIE LINKE	Jezewski, Heinz-Werner	1958	Schriftsteller
DIE LINKE	Streitbürger, Ellen	1951	Lehrerin
DIE LINKE	Schippels, Ulrich	1963	Politologe
DIE LINKE	Prante, Ranka	1973	selbstständig

2.4 Besondere Ergebnisse

2.41 Mehrheitsverhältnisse nach Wahlkreisen

Wahlkreis	Stimmenanteile der ... in %							
	CDU				SPD			
	2005		2009		2005		2009	
	Erst- stimmen	Zweit- stimmen	Erst- stimmen	Zweit- stimmen	Erst- stimmen	Zweit- stimmen	Erst- stimmen	Zweit- stimmen
1 Südtondern	49,0 *	45,8 *	41,1 *	36,2 *	31,4	34,2	22,2	20,2
2 Husum-Land	49,8 *	48,3 *	43,3 *	35,9 *	32,9	33,0	23,1	20,1
3 Husum-Eiderstedt	45,2 *	43,8 *	38,4 *	34,1 *	35,9	35,8	26,7	23,2
4 Flensburg	33,2	30,6	26,1 *	22,2 *	39,6 *	39,6 *	25,8	22,0
5 Flensburg-Land	42,6 *	41,2 *	35,9 *	31,6 *	33,7	33,8	23,0	19,9
6 Schleswig-Nord	45,5 *	44,0 *	41,3 *	35,9 *	35,2	34,6	24,4	21,7
7 Schleswig	46,1 *	43,4 *	38,7 *	34,4 *	36,5	35,2	27,2	22,8
8 Dithmarschen-Nord	53,0 **	47,6 *	41,9 *	36,6 *	36,2	34,7	25,8	22,8
9 Dithmarschen-Süd	51,4 **	47,0 *	40,4 *	35,5 *	38,7	35,5	25,6	23,0
10 Eckernförde	43,3 *	40,7 *	37,2 *	33,0 *	38,5	36,7	28,0	24,6
11 Rendsburg	39,6	38,3	36,4 *	31,6 *	42,0 *	41,3 *	30,4	27,4
12 Rendsburg-Süd	49,2 *	45,8 *	41,7 *	36,0 *	36,8	35,1	27,6	23,1
13 Rendsburg-Ost	42,5 *	40,5 *	36,3 *	31,4 *	39,8	36,0	29,3	24,7
14 Neumünster	41,4	36,9	37,4 *	30,6 *	46,5 *	41,8 *	33,2	29,2
15 Kiel-Nord	33,2	30,9	28,3	23,8	45,7 *	40,4 *	33,2 *	27,7 *
16 Kiel-West	31,2	28,2	25,8	22,2	49,2 *	44,4 *	36,3 *	29,5 *
17 Kiel-Ost	29,6	27,7	23,5	20,8	59,8 **	46,8 *	39,8 *	34,0 *
18 Plön-Nord	44,3	39,8	35,7 *	31,5 *	44,4 *	41,0 *	33,3	28,1
19 Plön-Süd	45,1 *	40,8 *	38,5 *	31,8 *	41,7	38,9	30,4	25,2
20 Oldenburg	48,7 *	44,7 *	39,6 *	33,1 *	40,7	40,4	31,4	29,7
21 Eutin-Nord	47,4 *	42,7 *	37,2 *	31,5 *	41,2	38,0	30,3	26,0
22 Eutin-Süd	46,9 *	42,7 *	38,2 *	31,7 *	43,4	38,5	31,2	26,3
23 Steinburg-West	47,8 *	43,8 *	41,6 *	35,4 *	38,9	37,5	27,5	24,6
24 Steinburg-Ost	44,7 *	40,8 *	39,3 *	32,4 *	41,5	39,4	29,5	25,5
25 Elmshorn	41,9	37,2	35,9 *	30,7 *	43,0 *	41,4 *	31,4	27,2
26 Pinneberg-Nord	48,2 *	44,8 *	42,7 *	36,8 *	36,3	35,3	25,9	22,8
27 Pinneberg-Elbmarschen	39,9	38,7	40,8 *	33,5 *	42,7 *	40,5 *	30,7	26,6
28 Pinneberg	39,2	36,6	37,0 *	30,5 *	43,5 *	39,7 *	31,7	26,3
29 Segeberg-West	46,0 *	41,3 *	37,7 *	32,8 *	38,2	36,9	26,0	22,1
30 Segeberg-Ost	49,8 *	45,2 *	41,0 *	34,8 *	38,3	35,9	28,5	24,2
31 Norderstedt	42,6 *	38,3	38,6 *	32,4 *	41,9	41,4 *	29,7	25,5
32 Stormarn	44,0 *	40,5 *	37,8 *	32,3 *	43,3	39,9	29,0	24,5
33 Ahrensburg	46,4 *	41,4 *	42,1 *	34,2 *	40,2	37,9	29,0	23,8
34 Reinbek	43,5	40,5 *	37,2 *	33,2 *	44,0 *	39,5	31,7	25,4
35 Lübeck-West	36,2	32,8	28,3	24,1	49,6 *	46,5 *	38,2 *	32,9 *
36 Lübeck-Ost	40,8	37,5	32,1	28,1	45,2 *	42,4 *	34,7 *	30,4 *
37 Lübeck-Süd	34,5	32,2	28,2	23,9	46,0 *	43,2 *	34,5 *	28,9 *
38 Lauenburg-Nord	45,3 *	42,6 *	37,7 *	32,5 *	40,4	37,8	29,4	25,2
39 Lauenburg-Mitte	46,9 *	43,7 *	40,3 *	34,3 *	38,9	36,8	29,1	24,0
40 Lauenburg-Süd	42,1	38,5	35,3 *	30,4 *	43,5 *	41,2 *	32,9	27,2
Schleswig-Holstein	43,4 *	40,2 *	36,9 *	31,5 *	41,1	38,7	29,7	25,4

* einfache Mehrheit; ** absolute Mehrheit

Noch: 2.4 Besondere Ergebnisse

2.42 Erststimmenvorsprung nach Wahlkreisen

Wahlkreis	Stimmenanteile der ... in %		Differenz CDU minus SPD in %-Pkt.
	CDU	SPD	
17 Kiel-Ost	23,5	39,8	- 16,3
16 Kiel-West	25,8	36,3	- 10,6
35 Lübeck-West	28,3	38,2	- 9,9
37 Lübeck-Süd	28,2	34,5	- 6,3
15 Kiel-Nord	28,3	33,2	- 4,9
36 Lübeck-Ost	32,1	34,7	- 2,5
4 Flensburg	26,1	25,8	0,3
18 Plön-Nord	35,7	33,3	2,4
40 Lauenburg-Süd	35,3	32,9	2,5
14 Neumünster	37,4	33,2	4,2
25 Elmshorn	35,9	31,4	4,5
28 Pinneberg	37,0	31,7	5,3
34 Reinbek	37,2	31,7	5,6
11 Rendsburg	36,4	30,4	6,0
21 Eutin-Nord	37,2	30,3	6,9
22 Eutin-Süd	38,2	31,2	6,9
13 Rendsburg-Ost	36,3	29,3	7,0
19 Plön-Süd	38,5	30,4	8,1
20 Oldenburg	39,6	31,4	8,2
38 Lauenburg-Nord	37,7	29,4	8,3
31 Norderstedt	38,6	29,7	8,8
32 Stormarn	37,8	29,0	8,9
10 Eckernförde	37,2	28,0	9,1
24 Steinburg-Ost	39,3	29,5	9,8
27 Pinneberg-Elbmarschen	40,8	30,7	10,1
39 Lauenburg-Mitte	40,3	29,1	11,2
7 Schleswig	38,7	27,2	11,5
29 Segeberg-West	37,7	26,0	11,6
3 Husum-Eiderstedt	38,4	26,7	11,7
30 Segeberg-Ost	41,0	28,5	12,5
5 Flensburg-Land	35,9	23,0	12,9
33 Ahrensburg	42,1	29,0	13,1
12 Rendsburg-Süd	41,7	27,6	14,1
23 Steinburg-West	41,6	27,5	14,2
9 Dithmarschen-Süd	40,4	25,6	14,8
8 Dithmarschen-Nord	41,9	25,8	16,1
26 Pinneberg-Nord	42,7	25,9	16,8
6 Schleswig-Nord	41,3	24,4	16,9
1 Südtondern	41,1	22,2	18,9
2 Husum-Land	43,3	23,1	20,2
Schleswig-Holstein	36,9	29,7	7,2

Noch: 2.4 Besondere Ergebnisse

2.43 Zweitstimmenvorsprung nach Wahlkreisen

Wahlkreis	Stimmenanteile der ... in %		Differenz CDU minus SPD in %-Pkt.
	CDU	SPD	
17 Kiel-Ost	20,8	34,0	- 13,2
35 Lübeck-West	24,1	32,9	- 8,8
16 Kiel-West	22,2	29,5	- 7,3
37 Lübeck-Süd	23,9	28,9	- 4,9
15 Kiel-Nord	23,8	27,7	- 3,9
36 Lübeck-Ost	28,1	30,4	- 2,4
4 Flensburg	22,2	22,0	0,2
14 Neumünster	30,6	29,2	1,4
40 Lauenburg-Süd	30,4	27,2	3,2
18 Plön-Nord	31,5	28,1	3,4
20 Oldenburg	33,1	29,7	3,4
25 Elmshorn	30,7	27,2	3,4
11 Rendsburg	31,6	27,4	4,2
28 Pinneberg	30,5	26,3	4,3
22 Eutin-Süd	31,7	26,3	5,4
21 Eutin-Nord	31,5	26,0	5,5
19 Plön-Süd	31,8	25,2	6,6
13 Rendsburg-Ost	31,4	24,7	6,7
31 Norderstedt	32,4	25,5	6,8
27 Pinneberg-Elbmarschen	33,5	26,6	6,9
24 Steinburg-Ost	32,4	25,5	6,9
38 Lauenburg-Nord	32,5	25,2	7,3
32 Stormarn	32,3	24,5	7,8
34 Reinbek	33,2	25,4	7,9
10 Eckernförde	33,0	24,6	8,3
39 Lauenburg-Mitte	34,3	24,0	10,3
33 Ahrensburg	34,2	23,8	10,4
30 Segeberg-Ost	34,8	24,2	10,5
29 Segeberg-West	32,8	22,1	10,7
23 Steinburg-West	35,4	24,6	10,8
3 Husum-Eiderstedt	34,1	23,2	10,9
7 Schleswig	34,4	22,8	11,6
5 Flensburg-Land	31,6	19,9	11,7
9 Dithmarschen-Süd	35,5	23,0	12,5
12 Rendsburg-Süd	36,0	23,1	12,8
8 Dithmarschen-Nord	36,6	22,8	13,9
26 Pinneberg-Nord	36,8	22,8	14,0
6 Schleswig-Nord	35,9	21,7	14,2
2 Husum-Land	35,9	20,1	15,8
1 Südtondern	36,2	20,2	16,0
Schleswig-Holstein	31,5	25,4	6,1

Noch: 2.4 Besondere Ergebnisse

2.44 Wahlbeteiligung nach Wahlkreisen

Wahlbeteiligung nach Wahlkreisen		Veränderung der Wahlbeteiligung gegenüber der Landtagswahl 2005 nach Wahlkreisen	
Wahlkreis	Wahlbeteiligung in %	Wahlkreis	Veränderung in %-Pkt.
13 Rendsburg-Ost	82,0	31 Norderstedt	12,8
26 Pinneberg-Nord	79,3	40 Lauenburg-Süd	12,5
18 Plön-Nord	78,3	28 Pinneberg	11,2
15 Kiel-Nord	78,2	34 Reinbek	10,9
39 Lauenburg-Mitte	77,9	39 Lauenburg-Mitte	9,9
5 Flensburg-Land	77,3	26 Pinneberg-Nord	9,6
33 Ahrensburg	77,2	4 Flensburg	9,1
34 Reinbek	77,2	29 Segeberg-West	9,0
19 Plön-Süd	77,0	27 Pinneberg-Elbmarschen	8,6
31 Norderstedt	77,0	33 Ahrensburg	8,6
28 Pinneberg	76,2	37 Lübeck-Süd	8,6
32 Stormarn	76,2	32 Stormarn	8,4
22 Eutin-Süd	75,8	35 Lübeck-West	7,5
12 Rendsburg-Süd	75,7	22 Eutin-Süd	7,3
23 Steinburg-West	75,4	25 Elmshorn	7,2
6 Schleswig-Nord	75,1	36 Lübeck-Ost	7,1
10 Eckernförde	74,7	16 Kiel-West	7,1
40 Lauenburg-Süd	74,6	1 Südtondern	7,0
29 Segeberg-West	74,4	15 Kiel-Nord	6,8
27 Pinneberg-Elbmarschen	73,6	30 Segeberg-Ost	6,7
25 Elmshorn	73,6	38 Lauenburg-Nord	6,3
2 Husum-Land	73,5	21 Eutin-Nord	6,0
38 Lauenburg-Nord	73,4	5 Flensburg-Land	5,6
30 Segeberg-Ost	72,5	17 Kiel-Ost	5,5
3 Husum-Eiderstedt	72,1	20 Oldenburg	5,4
21 Eutin-Nord	72,0	14 Neumünster	5,4
7 Schleswig	71,9	11 Rendsburg	5,1
1 Südtondern	71,9	23 Steinburg-West	5,0
37 Lübeck-Süd	71,7	6 Schleswig-Nord	4,9
8 Dithmarschen-Nord	71,4	10 Eckernförde	4,8
16 Kiel-West	71,3	8 Dithmarschen-Nord	4,8
9 Dithmarschen-Süd	71,2	7 Schleswig	4,7
20 Oldenburg	71,1	19 Plön-Süd	4,7
11 Rendsburg	70,1	13 Rendsburg-Ost	4,7
36 Lübeck-Ost	69,0	3 Husum-Eiderstedt	4,5
4 Flensburg	67,3	24 Steinburg-Ost	4,4
24 Steinburg-Ost	66,8	18 Plön-Nord	4,3
14 Neumünster	66,0	9 Dithmarschen-Süd	4,2
17 Kiel-Ost	64,4	12 Rendsburg-Süd	4,2
35 Lübeck-West	62,9	2 Husum-Land	2,4
Schleswig-Holstein	73,5	Schleswig-Holstein	6,9

Noch: 2.4 Besondere Ergebnisse

2.45 Stimmenanteile der Wahlvorschläge nach Wahlkreisen

Erststimmenanteil CDU nach Wahlkreisen		Veränderung des Erststimmenanteils CDU gegenüber der Landtagswahl 2005 nach Wahlkreisen	
Wahlkreis	Stimmenanteil in %	Wahlkreis	Veränderung in %-Pkt.
2	Husum-Land	43,3	
26	Pinneberg-Nord	42,7	
33	Ahrensburg	42,1	
8	Dithmarschen-Nord	41,9	
12	Rendsburg-Süd	41,7	
23	Steinburg-West	41,6	
6	Schleswig-Nord	41,3	
1	Südtondern	41,1	
30	Segeberg-Ost	41,0	
27	Pinneberg-Elbmarschen	40,8	
9	Dithmarschen-Süd	40,4	
39	Lauenburg-Mitte	40,3	
20	Oldenburg	39,6	
24	Steinburg-Ost	39,3	
7	Schleswig	38,7	
31	Norderstedt	38,6	
19	Plön-Süd	38,5	
3	Husum-Eiderstedt	38,4	
22	Eutin-Süd	38,2	
32	Stormarn	37,8	
38	Lauenburg-Nord	37,7	
29	Segeberg-West	37,7	
14	Neumünster	37,4	
34	Reinbek	37,2	
10	Eckernförde	37,2	
21	Eutin-Nord	37,2	
28	Pinneberg	37,0	
11	Rendsburg	36,4	
13	Rendsburg-Ost	36,3	
25	Elmshorn	35,9	
5	Flensburg-Land	35,9	
18	Plön-Nord	35,7	
40	Lauenburg-Süd	35,3	
36	Lübeck-Ost	32,1	
15	Kiel-Nord	28,3	
35	Lübeck-West	28,3	
37	Lübeck-Süd	28,2	
4	Flensburg	26,1	
16	Kiel-West	25,8	
17	Kiel-Ost	23,5	
	Schleswig-Holstein	36,9	
27	Pinneberg-Elbmarschen	0,9	
28	Pinneberg	- 2,2	
11	Rendsburg	- 3,2	
14	Neumünster	- 4,0	
31	Norderstedt	- 4,0	
6	Schleswig-Nord	- 4,1	
33	Ahrensburg	- 4,2	
15	Kiel-Nord	- 4,8	
24	Steinburg-Ost	- 5,4	
16	Kiel-West	- 5,4	
26	Pinneberg-Nord	- 5,5	
25	Elmshorn	- 6,0	
17	Kiel-Ost	- 6,0	
10	Eckernförde	- 6,1	
32	Stormarn	- 6,2	
23	Steinburg-West	- 6,2	
13	Rendsburg-Ost	- 6,2	
37	Lübeck-Süd	- 6,3	
34	Reinbek	- 6,3	
2	Husum-Land	- 6,5	
19	Plön-Süd	- 6,6	
39	Lauenburg-Mitte	- 6,6	
40	Lauenburg-Süd	- 6,7	
5	Flensburg-Land	- 6,8	
3	Husum-Eiderstedt	- 6,8	
4	Flensburg	- 7,1	
7	Schleswig	- 7,4	
12	Rendsburg-Süd	- 7,6	
38	Lauenburg-Nord	- 7,7	
1	Südtondern	- 7,9	
35	Lübeck-West	- 7,9	
29	Segeberg-West	- 8,3	
18	Plön-Nord	- 8,5	
36	Lübeck-Ost	- 8,6	
22	Eutin-Süd	- 8,7	
30	Segeberg-Ost	- 8,7	
20	Oldenburg	- 9,0	
21	Eutin-Nord	- 10,2	
9	Dithmarschen-Süd	- 11,0	
8	Dithmarschen-Nord	- 11,1	
	Schleswig-Holstein	- 6,6	

Noch: 2.4 Besondere Ergebnisse

noch: 2.45 Stimmenanteile der Wahlvorschläge nach Wahlkreisen

Zweitstimmenanteil CDU nach Wahlkreisen		Veränderung des Zweitstimmenanteils CDU gegenüber der Landtagswahl 2005 nach Wahlkreisen		
	Wahlkreis	Stimmenanteil in %	Veränderung in %-Pkt.	
	26 Pinneberg-Nord	36,8	27 Pinneberg-Elbmarschen	- 5,2
	8 Dithmarschen-Nord	36,6	31 Norderstedt	- 6,0
	1 Südtondern	36,2	16 Kiel-West	- 6,0
	12 Rendsburg-Süd	36,0	28 Pinneberg	- 6,0
	6 Schleswig-Nord	35,9	14 Neumünster	- 6,3
	2 Husum-Land	35,9	25 Elmshorn	- 6,5
	9 Dithmarschen-Süd	35,5	11 Rendsburg	- 6,7
	23 Steinburg-West	35,4	17 Kiel-Ost	- 6,9
	30 Segeberg-Ost	34,8	15 Kiel-Nord	- 7,1
	7 Schleswig	34,4	33 Ahrensburg	- 7,2
	39 Lauenburg-Mitte	34,3	34 Reinbek	- 7,2
	33 Ahrensburg	34,2	10 Eckernförde	- 7,8
	3 Husum-Eiderstedt	34,1	26 Pinneberg-Nord	- 8,0
	27 Pinneberg-Elbmarschen	33,5	40 Lauenburg-Süd	- 8,0
	34 Reinbek	33,2	6 Schleswig-Nord	- 8,0
	20 Oldenburg	33,1	32 Stormarn	- 8,2
	10 Eckernförde	33,0	37 Lübeck-Süd	- 8,3
	29 Segeberg-West	32,8	18 Plön-Nord	- 8,3
	38 Lauenburg-Nord	32,5	4 Flensburg	- 8,4
	24 Steinburg-Ost	32,4	23 Steinburg-West	- 8,4
	31 Norderstedt	32,4	24 Steinburg-Ost	- 8,4
	32 Stormarn	32,3	29 Segeberg-West	- 8,5
	19 Plön-Süd	31,8	35 Lübeck-West	- 8,7
	22 Eutin-Süd	31,7	7 Schleswig	- 9,0
	11 Rendsburg	31,6	13 Rendsburg-Ost	- 9,0
	5 Flensburg-Land	31,6	19 Plön-Süd	- 9,0
	21 Eutin-Nord	31,5	39 Lauenburg-Mitte	- 9,4
	18 Plön-Nord	31,5	36 Lübeck-Ost	- 9,5
	13 Rendsburg-Ost	31,4	1 Südtondern	- 9,6
	25 Elmshorn	30,7	5 Flensburg-Land	- 9,7
	14 Neumünster	30,6	3 Husum-Eiderstedt	- 9,7
	28 Pinneberg	30,5	12 Rendsburg-Süd	- 9,8
	40 Lauenburg-Süd	30,4	38 Lauenburg-Nord	- 10,1
	36 Lübeck-Ost	28,1	30 Segeberg-Ost	- 10,4
	35 Lübeck-West	24,1	22 Eutin-Süd	- 11,0
	37 Lübeck-Süd	23,9	8 Dithmarschen-Nord	- 11,0
	15 Kiel-Nord	23,8	21 Eutin-Nord	- 11,2
	16 Kiel-West	22,2	9 Dithmarschen-Süd	- 11,5
	4 Flensburg	22,2	20 Oldenburg	- 11,6
	17 Kiel-Ost	20,8	2 Husum-Land	- 12,4
	Schleswig-Holstein	31,5	Schleswig-Holstein	- 8,6

Noch: 2.4 Besondere Ergebnisse

noch: 2.45 Stimmenanteile der Wahlvorschläge nach Wahlkreisen

Erststimmenanteil SPD nach Wahlkreisen		Veränderung des Erststimmenanteils SPD gegenüber der Landtagswahl 2005 nach Wahlkreisen	
Wahlkreis	Stimmenanteil in %	Wahlkreis	Veränderung in %-Pkt.
17	Kiel-Ost	39,8	
35	Lübeck-West	38,2	
16	Kiel-West	36,3	
36	Lübeck-Ost	34,7	
37	Lübeck-Süd	34,5	
18	Plön-Nord	33,3	
15	Kiel-Nord	33,2	
14	Neumünster	33,2	
40	Lauenburg-Süd	32,9	
28	Pinneberg	31,7	
34	Reinbek	31,7	
20	Oldenburg	31,4	
25	Elmshorn	31,4	
22	Eutin-Süd	31,2	
27	Pinneberg-Elbmarschen	30,7	
11	Rendsburg	30,4	
19	Plön-Süd	30,4	
21	Eutin-Nord	30,3	
31	Norderstedt	29,7	
24	Steinburg-Ost	29,5	
38	Lauenburg-Nord	29,4	
13	Rendsburg-Ost	29,3	
39	Lauenburg-Mitte	29,1	
33	Ahrensburg	29,0	
32	Stormarn	29,0	
30	Segeberg-Ost	28,5	
10	Eckernförde	28,0	
12	Rendsburg-Süd	27,6	
23	Steinburg-West	27,5	
7	Schleswig	27,2	
3	Husum-Eiderstedt	26,7	
29	Segeberg-West	26,0	
26	Pinneberg-Nord	25,9	
4	Flensburg	25,8	
8	Dithmarschen-Nord	25,8	
9	Dithmarschen-Süd	25,6	
6	Schleswig-Nord	24,4	
2	Husum-Land	23,1	
5	Flensburg-Land	23,0	
1	Südtondern	22,2	
	Schleswig-Holstein	29,7	
1	Südtondern		- 9,2
3	Husum-Eiderstedt		- 9,2
12	Rendsburg-Süd		- 9,2
20	Oldenburg		- 9,3
7	Schleswig		- 9,3
2	Husum-Land		- 9,8
39	Lauenburg-Mitte		- 9,8
30	Segeberg-Ost		- 9,8
10	Eckernförde		- 10,4
8	Dithmarschen-Nord		- 10,4
13	Rendsburg-Ost		- 10,5
26	Pinneberg-Nord		- 10,5
36	Lübeck-Ost		- 10,5
40	Lauenburg-Süd		- 10,6
5	Flensburg-Land		- 10,7
6	Schleswig-Nord		- 10,8
21	Eutin-Nord		- 10,9
38	Lauenburg-Nord		- 11,0
18	Plön-Nord		- 11,1
33	Ahrensburg		- 11,2
19	Plön-Süd		- 11,3
35	Lübeck-West		- 11,4
23	Steinburg-West		- 11,5
37	Lübeck-Süd		- 11,5
11	Rendsburg		- 11,6
25	Elmshorn		- 11,6
28	Pinneberg		- 11,8
27	Pinneberg-Elbmarschen		- 12,0
24	Steinburg-Ost		- 12,0
31	Norderstedt		- 12,2
22	Eutin-Süd		- 12,2
29	Segeberg-West		- 12,2
34	Reinbek		- 12,3
15	Kiel-Nord		- 12,5
16	Kiel-West		- 12,9
9	Dithmarschen-Süd		- 13,1
14	Neumünster		- 13,3
4	Flensburg		- 13,8
32	Stormarn		- 14,3
17	Kiel-Ost		- 20,0
	Schleswig-Holstein		- 11,4

Noch: 2.4 Besondere Ergebnisse

noch: 2.45 Stimmenanteile der Wahlvorschläge nach Wahlkreisen

Zweitstimmenanteil SPD nach Wahlkreisen

Wahlkreis	Stimmenanteil in %
17 Kiel-Ost	34,0
35 Lübeck-West	32,9
36 Lübeck-Ost	30,4
20 Oldenburg	29,7
16 Kiel-West	29,5
14 Neumünster	29,2
37 Lübeck-Süd	28,9
18 Plön-Nord	28,1
15 Kiel-Nord	27,7
11 Rendsburg	27,4
25 Elmshorn	27,2
40 Lauenburg-Süd	27,2
27 Pinneberg-Elbmarschen	26,6
22 Eutin-Süd	26,3
28 Pinneberg	26,3
21 Eutin-Nord	26,0
31 Norderstedt	25,5
24 Steinburg-Ost	25,5
34 Reinbek	25,4
38 Lauenburg-Nord	25,2
19 Plön-Süd	25,2
13 Rendsburg-Ost	24,7
10 Eckernförde	24,6
23 Steinburg-West	24,6
32 Stormarn	24,5
30 Segeberg-Ost	24,2
39 Lauenburg-Mitte	24,0
33 Ahrensburg	23,8
3 Husum-Eiderstedt	23,2
12 Rendsburg-Süd	23,1
9 Dithmarschen-Süd	23,0
26 Pinneberg-Nord	22,8
7 Schleswig	22,8
8 Dithmarschen-Nord	22,8
29 Segeberg-West	22,1
4 Flensburg	22,0
6 Schleswig-Nord	21,7
1 Südtondern	20,2
2 Husum-Land	20,1
5 Flensburg-Land	19,9
Schleswig-Holstein	25,4

Veränderung des Zweitstimmenanteils SPD gegenüber der Landtagswahl 2005 nach Wahlkreisen

Wahlkreis	Veränderung in %-Pkt.
20 Oldenburg	- 10,7
13 Rendsburg-Ost	- 11,4
30 Segeberg-Ost	- 11,7
8 Dithmarschen-Nord	- 11,9
12 Rendsburg-Süd	- 12,0
36 Lübeck-Ost	- 12,0
21 Eutin-Nord	- 12,0
10 Eckernförde	- 12,1
22 Eutin-Süd	- 12,2
7 Schleswig	- 12,4
9 Dithmarschen-Süd	- 12,5
38 Lauenburg-Nord	- 12,5
26 Pinneberg-Nord	- 12,5
3 Husum-Eiderstedt	- 12,6
14 Neumünster	- 12,6
15 Kiel-Nord	- 12,7
17 Kiel-Ost	- 12,8
39 Lauenburg-Mitte	- 12,8
6 Schleswig-Nord	- 12,9
2 Husum-Land	- 12,9
23 Steinburg-West	- 12,9
18 Plön-Nord	- 12,9
28 Pinneberg	- 13,4
35 Lübeck-West	- 13,6
19 Plön-Süd	- 13,7
24 Steinburg-Ost	- 13,9
27 Pinneberg-Elbmarschen	- 13,9
5 Flensburg-Land	- 13,9
11 Rendsburg	- 13,9
40 Lauenburg-Süd	- 14,0
1 Südtondern	- 14,0
34 Reinbek	- 14,1
25 Elmshorn	- 14,1
33 Ahrensburg	- 14,1
37 Lübeck-Süd	- 14,4
29 Segeberg-West	- 14,8
16 Kiel-West	- 14,9
32 Stormarn	- 15,4
31 Norderstedt	- 15,8
4 Flensburg	- 17,5
Schleswig-Holstein	- 13,2

Noch: 2.4 Besondere Ergebnisse

noch: 2.45 Stimmenanteile der Wahlvorschläge nach Wahlkreisen

Erststimmenanteil FDP nach Wahlkreisen		Veränderung des Erststimmenanteils FDP gegenüber der Landtagswahl 2005 nach Wahlkreisen	
Wahlkreis	Stimmenanteil in %	Wahlkreis	Veränderung in %-Pkt.
9	Dithmarschen-Süd	15,9	9,1
8	Dithmarschen-Nord	14,6	7,1
29	Segeberg-West	13,6	6,9
13	Rendsburg-Ost	13,1	6,6
22	Eutin-Süd	13,0	6,4
34	Reinbek	13,0	6,1
21	Eutin-Nord	12,9	6,0
26	Pinneberg-Nord	12,4	5,9
32	Stormarn	12,4	5,7
36	Lübeck-Ost	11,6	5,5
30	Segeberg-Ost	11,5	5,4
18	Plön-Nord	11,3	5,3
39	Lauenburg-Mitte	11,3	5,2
38	Lauenburg-Nord	11,2	5,1
37	Lübeck-Süd	11,0	4,9
12	Rendsburg-Süd	11,0	4,8
23	Steinburg-West	10,8	4,8
19	Plön-Süd	10,6	4,7
35	Lübeck-West	10,4	4,6
31	Norderstedt	10,3	4,4
15	Kiel-Nord	10,2	4,4
24	Steinburg-Ost	10,2	4,2
40	Lauenburg-Süd	9,9	4,1
3	Husum-Eiderstedt	9,8	4,1
20	Oldenburg	9,6	4,0
25	Elmshorn	9,6	4,0
1	Südtondern	9,6	3,9
10	Eckernförde	9,5	3,8
14	Neumünster	9,4	3,7
11	Rendsburg	9,3	3,5
28	Pinneberg	9,3	3,4
6	Schleswig-Nord	9,0	3,3
7	Schleswig	9,0	3,2
33	Ahrensburg	9,0	3,1
5	Flensburg-Land	8,9	3,0
27	Pinneberg-Elbmarschen	8,9	2,8
17	Kiel-Ost	8,7	2,7
2	Husum-Land	8,6	2,5
4	Flensburg	8,5	1,9
16	Kiel-West	8,5	0,3
Schleswig-Holstein	10,7	Schleswig-Holstein	4,5

Noch: 2.4 Besondere Ergebnisse

noch: 2.45 Stimmenanteile der Wahlvorschläge nach Wahlkreisen

Zweitstimmenanteil FDP nach Wahlkreisen

Wahlkreis	Stimmenanteil in %
9 Dithmarschen-Süd	18,8
8 Dithmarschen-Nord	18,4
22 Eutin-Süd	18,3
29 Segeberg-West	17,9
21 Eutin-Nord	17,4
26 Pinneberg-Nord	16,8
13 Rendsburg-Ost	16,8
32 Stormarn	16,3
34 Reinbek	16,3
39 Lauenburg-Mitte	16,1
30 Segeberg-Ost	15,8
24 Steinburg-Ost	15,7
19 Plön-Süd	15,6
23 Steinburg-West	15,5
38 Lauenburg-Nord	15,5
12 Rendsburg-Süd	15,4
33 Ahrensburg	15,3
28 Pinneberg	15,2
20 Oldenburg	15,1
31 Norderstedt	14,9
18 Plön-Nord	14,6
3 Husum-Eiderstedt	14,2
36 Lübeck-Ost	14,2
25 Elmshorn	14,2
40 Lauenburg-Süd	14,1
1 Südtondern	14,1
14 Neumünster	13,9
27 Pinneberg-Elbmarschen	13,9
15 Kiel-Nord	13,9
2 Husum-Land	13,7
10 Eckernförde	13,6
11 Rendsburg	13,6
37 Lübeck-Süd	13,5
6 Schleswig-Nord	13,1
35 Lübeck-West	13,0
5 Flensburg-Land	12,9
7 Schleswig	12,8
4 Flensburg	11,6
16 Kiel-West	11,6
17 Kiel-Ost	11,0
Schleswig-Holstein	14,9

Veränderung des Zweitstimmenanteils FDP gegenüber der Landtagswahl 2005 nach Wahlkreisen

Wahlkreis	Veränderung in %-Pkt.
9 Dithmarschen-Süd	11,4
22 Eutin-Süd	10,8
8 Dithmarschen-Nord	10,5
21 Eutin-Nord	10,0
32 Stormarn	9,5
20 Oldenburg	9,4
13 Rendsburg-Ost	9,4
26 Pinneberg-Nord	9,4
34 Reinbek	9,3
23 Steinburg-West	9,1
29 Segeberg-West	9,0
30 Segeberg-Ost	9,0
39 Lauenburg-Mitte	9,0
38 Lauenburg-Nord	8,9
19 Plön-Süd	8,9
12 Rendsburg-Süd	8,8
1 Südtondern	8,6
18 Plön-Nord	8,6
24 Steinburg-Ost	8,5
2 Husum-Land	8,5
33 Ahrensburg	8,3
6 Schleswig-Nord	8,1
3 Husum-Eiderstedt	7,9
36 Lübeck-Ost	7,9
28 Pinneberg	7,8
7 Schleswig	7,7
11 Rendsburg	7,6
10 Eckernförde	7,6
40 Lauenburg-Süd	7,6
5 Flensburg-Land	7,5
35 Lübeck-West	7,4
31 Norderstedt	7,4
27 Pinneberg-Elbmarschen	7,2
14 Neumünster	7,2
25 Elmshorn	7,1
37 Lübeck-Süd	7,0
4 Flensburg	6,8
15 Kiel-Nord	6,7
17 Kiel-Ost	5,7
16 Kiel-West	5,3
Schleswig-Holstein	8,3

Noch: 2.4 Besondere Ergebnisse

noch: 2.45 Stimmenanteile der Wahlvorschläge nach Wahlkreisen

**Erststimmenanteil
GRÜNE
nach Wahlkreisen**

**Veränderung des Erststimmenanteils GRÜNE
gegenüber der Landtagswahl 2005
nach Wahlkreisen**

Wahlkreis	Stimmenanteil in %
16 Kiel-West	16,5
37 Lübeck-Süd	15,7
15 Kiel-Nord	14,6
33 Ahrensburg	13,9
19 Plön-Süd	12,4
31 Norderstedt	12,1
25 Elmshorn	12,1
32 Stormarn	11,8
18 Plön-Nord	11,8
17 Kiel-Ost	11,7
1 Südtondern	11,6
28 Pinneberg	11,5
13 Rendsburg-Ost	11,5
35 Lübeck-West	11,4
39 Lauenburg-Mitte	11,3
23 Steinburg-West	11,1
38 Lauenburg-Nord	10,9
40 Lauenburg-Süd	10,8
36 Lübeck-Ost	10,7
29 Segeberg-West	10,7
10 Eckernförde	10,6
27 Pinneberg-Elbmarschen	10,2
34 Reinbek	10,1
14 Neumünster	9,9
22 Eutin-Süd	9,8
5 Flensburg-Land	9,8
21 Eutin-Nord	9,7
26 Pinneberg-Nord	9,7
4 Flensburg	9,7
30 Segeberg-Ost	9,5
24 Steinburg-Ost	9,1
12 Rendsburg-Süd	9,0
6 Schleswig-Nord	8,9
2 Husum-Land	8,4
11 Rendsburg	8,3
20 Oldenburg	8,2
3 Husum-Eiderstedt	8,2
8 Dithmarschen-Nord	8,1
7 Schleswig	8,0
9 Dithmarschen-Süd	7,0
Schleswig-Holstein	10,8

Wahlkreis	Veränderung in %-Pkt.
17 Kiel-Ost	8,4
32 Stormarn	6,6
15 Kiel-Nord	6,5
33 Ahrensburg	6,4
1 Südtondern	6,4
13 Rendsburg-Ost	6,2
37 Lübeck-Süd	6,2
22 Eutin-Süd	6,2
5 Flensburg-Land	6,1
31 Norderstedt	6,0
16 Kiel-West	5,8
25 Elmshorn	5,7
18 Plön-Nord	5,7
14 Neumünster	5,6
38 Lauenburg-Nord	5,6
10 Eckernförde	5,5
36 Lübeck-Ost	5,3
35 Lübeck-West	5,2
39 Lauenburg-Mitte	5,2
2 Husum-Land	5,2
40 Lauenburg-Süd	5,2
19 Plön-Süd	5,1
4 Flensburg	5,0
6 Schleswig-Nord	4,9
20 Oldenburg	4,8
12 Rendsburg-Süd	4,8
8 Dithmarschen-Nord	4,8
26 Pinneberg-Nord	4,7
30 Segeberg-Ost	4,7
3 Husum-Eiderstedt	4,7
21 Eutin-Nord	4,6
11 Rendsburg	4,6
24 Steinburg-Ost	4,6
23 Steinburg-West	4,5
7 Schleswig	4,5
34 Reinbek	4,1
29 Segeberg-West	3,8
28 Pinneberg	3,8
9 Dithmarschen-Süd	3,8
27 Pinneberg-Elbmarschen	3,7
Schleswig-Holstein	5,3

Noch: 2.4 Besondere Ergebnisse

noch: 2.45 Stimmenanteile der Wahlvorschläge nach Wahlkreisen

Zweitstimmenanteil GRÜNE nach Wahlkreisen		Veränderung des Zweitstimmenanteils GRÜNE gegenüber der Landtagswahl 2005 nach Wahlkreisen	
Wahlkreis	Stimmenanteil in %	Wahlkreis	Veränderung in %-Pkt.
15	Kiel-Nord	18,8	
16	Kiel-West	18,5	
37	Lübeck-Süd	18,4	
33	Ahrensburg	15,9	
13	Rendsburg-Ost	14,4	
28	Pinneberg	14,2	
25	Elmshorn	13,8	
19	Plön-Süd	13,7	
32	Stormarn	13,6	
40	Lauenburg-Süd	13,3	
4	Flensburg	13,0	
31	Norderstedt	12,9	
18	Plön-Nord	12,9	
27	Pinneberg-Elbmarschen	12,9	
34	Reinbek	12,9	
39	Lauenburg-Mitte	12,9	
17	Kiel-Ost	12,9	
38	Lauenburg-Nord	12,5	
35	Lübeck-West	12,3	
36	Lübeck-Ost	11,9	
10	Eckernförde	11,6	
26	Pinneberg-Nord	11,6	
29	Segeberg-West	11,6	
1	Südtondern	11,6	
22	Eutin-Süd	11,5	
21	Eutin-Nord	11,3	
23	Steinburg-West	11,2	
5	Flensburg-Land	11,0	
12	Rendsburg-Süd	11,0	
24	Steinburg-Ost	11,0	
14	Neumünster	10,7	
30	Segeberg-Ost	10,4	
7	Schleswig	10,4	
11	Rendsburg	9,9	
2	Husum-Land	9,9	
6	Schleswig-Nord	9,9	
3	Husum-Eiderstedt	9,5	
20	Oldenburg	9,0	
8	Dithmarschen-Nord	8,3	
9	Dithmarschen-Süd	8,3	
	Schleswig-Holstein	12,4	
33	Ahrensburg	7,7	
37	Lübeck-Süd	7,7	
19	Plön-Süd	7,2	
32	Stormarn	7,2	
40	Lauenburg-Süd	7,1	
4	Flensburg	7,1	
5	Flensburg-Land	7,0	
1	Südtondern	6,9	
25	Elmshorn	6,8	
39	Lauenburg-Mitte	6,7	
36	Lübeck-Ost	6,5	
2	Husum-Land	6,5	
31	Norderstedt	6,5	
22	Eutin-Süd	6,5	
18	Plön-Nord	6,5	
16	Kiel-West	6,2	
38	Lauenburg-Nord	6,2	
24	Steinburg-Ost	6,2	
35	Lübeck-West	6,1	
28	Pinneberg	6,0	
21	Eutin-Nord	6,0	
15	Kiel-Nord	6,0	
13	Rendsburg-Ost	5,9	
7	Schleswig	5,9	
3	Husum-Eiderstedt	5,9	
29	Segeberg-West	5,9	
12	Rendsburg-Süd	5,9	
34	Reinbek	5,8	
10	Eckernförde	5,8	
23	Steinburg-West	5,8	
14	Neumünster	5,7	
26	Pinneberg-Nord	5,6	
6	Schleswig-Nord	5,6	
11	Rendsburg	5,5	
27	Pinneberg-Elbmarschen	5,4	
30	Segeberg-Ost	5,4	
8	Dithmarschen-Nord	5,2	
20	Oldenburg	5,1	
9	Dithmarschen-Süd	4,9	
17	Kiel-Ost	3,8	
	Schleswig-Holstein	6,2	

Noch: 2.4 Besondere Ergebnisse

noch: 2.45 Stimmenanteile der Wahlvorschläge nach Wahlkreisen

Erststimmenanteil SSW nach Wahlkreisen		Veränderung des Erststimmenanteils SSW gegenüber der Landtagswahl 2005 nach Wahlkreisen	
Wahlkreis	Stimmenanteil in %	Wahlkreis	Veränderung in %-Pkt.
4	Flensburg	18,8	
5	Flensburg-Land	16,9	
6	Schleswig-Nord	10,4	
3	Husum-Eiderstedt	10,4	
1	Südtondern	10,1	
7	Schleswig	9,9	
2	Husum-Land	9,9	
10	Eckernförde	7,4	
11	Rendsburg	5,8	
15	Kiel-Nord	5,5	
12	Rendsburg-Süd	4,6	
13	Rendsburg-Ost	4,4	
26	Pinneberg-Nord	2,3	
8	Dithmarschen-Nord	0,0	
9	Dithmarschen-Süd	0,0	
14	Neumünster	0,0	
16	Kiel-West	0,0	
17	Kiel-Ost	0,0	
18	Plön-Nord	0,0	
19	Plön-Süd	0,0	
20	Oldenburg	0,0	
21	Eutin-Nord	0,0	
22	Eutin-Süd	0,0	
23	Steinburg-West	0,0	
24	Steinburg-Ost	0,0	
25	Elmshorn	0,0	
27	Pinneberg-Elbmarschen	0,0	
28	Pinneberg	0,0	
29	Segeberg-West	0,0	
30	Segeberg-Ost	0,0	
31	Norderstedt	0,0	
32	Stormarn	0,0	
33	Ahrensburg	0,0	
34	Reinbek	0,0	
35	Lübeck-West	0,0	
36	Lübeck-Ost	0,0	
37	Lübeck-Süd	0,0	
38	Lauenburg-Nord	0,0	
39	Lauenburg-Mitte	0,0	
40	Lauenburg-Süd	0,0	
	Schleswig-Holstein	2,8	
5	Flensburg-Land	2,2	
2	Husum-Land	1,8	
1	Südtondern	1,5	
3	Husum-Eiderstedt	1,1	
6	Schleswig-Nord	0,8	
15	Kiel-Nord	0,7	
4	Flensburg	0,6	
7	Schleswig	0,6	
10	Eckernförde	0,4	
12	Rendsburg-Süd	0,4	
8	Dithmarschen-Nord	–	
9	Dithmarschen-Süd	–	
14	Neumünster	–	
16	Kiel-West	–	
17	Kiel-Ost	–	
18	Plön-Nord	–	
19	Plön-Süd	–	
20	Oldenburg	–	
21	Eutin-Nord	–	
22	Eutin-Süd	–	
23	Steinburg-West	–	
24	Steinburg-Ost	–	
25	Elmshorn	–	
27	Pinneberg-Elbmarschen	–	
28	Pinneberg	–	
29	Segeberg-West	–	
30	Segeberg-Ost	–	
31	Norderstedt	–	
32	Stormarn	–	
33	Ahrensburg	–	
34	Reinbek	–	
35	Lübeck-West	–	
36	Lübeck-Ost	–	
37	Lübeck-Süd	–	
38	Lauenburg-Nord	–	
39	Lauenburg-Mitte	–	
40	Lauenburg-Süd	–	
26	Pinneberg-Nord	- 0,2	
11	Rendsburg	- 0,2	
13	Rendsburg-Ost	- 0,5	
	Schleswig-Holstein	0,2	

Noch: 2.4 Besondere Ergebnisse

noch: 2.45 Stimmenanteile der Wahlvorschläge nach Wahlkreisen

Zweitstimmenanteil SSW nach Wahlkreisen		Veränderung des Zweitstimmenanteils SSW gegenüber der Landtagswahl 2005 nach Wahlkreisen	
Wahlkreis	Stimmenanteil in %	Wahlkreis	Veränderung in %-Pkt.
4	Flensburg	18,4	
5	Flensburg-Land	16,4	
2	Husum-Land	11,7	
1	Südtondern	10,6	
6	Schleswig-Nord	10,5	
7	Schleswig	10,5	
3	Husum-Eiderstedt	10,3	
10	Eckernförde	7,7	
11	Rendsburg	6,4	
15	Kiel-Nord	5,6	
13	Rendsburg-Ost	4,9	
12	Rendsburg-Süd	4,7	
17	Kiel-Ost	4,0	
16	Kiel-West	3,9	
19	Plön-Süd	3,3	
18	Plön-Nord	3,1	
14	Neumünster	3,1	
8	Dithmarschen-Nord	2,7	
30	Segeberg-Ost	2,4	
26	Pinneberg-Nord	2,3	
24	Steinburg-Ost	2,3	
21	Eutin-Nord	2,2	
37	Lübeck-Süd	2,2	
29	Segeberg-West	2,2	
9	Dithmarschen-Süd	2,1	
22	Eutin-Süd	2,0	
32	Stormarn	2,0	
35	Lübeck-West	2,0	
23	Steinburg-West	2,0	
36	Lübeck-Ost	1,9	
25	Elmshorn	1,8	
28	Pinneberg	1,7	
31	Norderstedt	1,6	
38	Lauenburg-Nord	1,6	
20	Oldenburg	1,6	
27	Pinneberg-Elbmarschen	1,5	
39	Lauenburg-Mitte	1,4	
33	Ahrensburg	1,2	
34	Reinbek	1,1	
40	Lauenburg-Süd	1,0	
	Schleswig-Holstein	4,3	
2	Husum-Land	4,5	
5	Flensburg-Land	4,1	
3	Husum-Eiderstedt	3,6	
1	Südtondern	3,6	
4	Flensburg	3,1	
7	Schleswig	2,2	
6	Schleswig-Nord	1,7	
12	Rendsburg-Süd	1,3	
11	Rendsburg	1,2	
10	Eckernförde	1,0	
15	Kiel-Nord	0,8	
8	Dithmarschen-Nord	0,8	
19	Plön-Süd	0,7	
9	Dithmarschen-Süd	0,6	
13	Rendsburg-Ost	0,6	
18	Plön-Nord	0,5	
14	Neumünster	0,4	
26	Pinneberg-Nord	0,4	
24	Steinburg-Ost	0,4	
30	Segeberg-Ost	0,3	
23	Steinburg-West	0,3	
16	Kiel-West	0,3	
32	Stormarn	0,2	
29	Segeberg-West	0,2	
22	Eutin-Süd	0,1	
20	Oldenburg	0,1	
28	Pinneberg	0,1	
21	Eutin-Nord	0,1	
25	Elmshorn	0,1	
31	Norderstedt	0,1	
17	Kiel-Ost	0,1	
38	Lauenburg-Nord	- 0,0	
35	Lübeck-West	- 0,0	
27	Pinneberg-Elbmarschen	- 0,1	
37	Lübeck-Süd	- 0,1	
39	Lauenburg-Mitte	- 0,1	
36	Lübeck-Ost	- 0,1	
34	Reinbek	- 0,2	
33	Ahrensburg	- 0,2	
40	Lauenburg-Süd	- 0,5	
	Schleswig-Holstein	0,7	

Noch: 2.4 Besondere Ergebnisse

noch: 2.45 Stimmenanteile der Wahlvorschläge nach Wahlkreisen

Erststimmenanteil DIE LINKE nach Wahlkreisen		Veränderung des Erststimmenanteils DIE LINKE gegenüber der Landtagswahl 2005 nach Wahlkreisen	
Wahlkreis	Stimmenanteil in %	Wahlkreis	Veränderung in %-Pkt.
35	Lübeck-West	9,6	
17	Kiel-Ost	9,2	
40	Lauenburg-Süd	7,6	
36	Lübeck-Ost	7,5	
37	Lübeck-Süd	7,3	
16	Kiel-West	6,9	
4	Flensburg	6,8	
31	Norderstedt	6,2	
25	Elmshorn	6,1	
30	Segeberg-Ost	5,9	
14	Neumünster	5,8	
39	Lauenburg-Mitte	5,8	
9	Dithmarschen-Süd	5,8	
8	Dithmarschen-Nord	5,7	
38	Lauenburg-Nord	5,7	
24	Steinburg-Ost	5,7	
28	Pinneberg	5,7	
32	Stormarn	5,4	
27	Pinneberg-Elbmarschen	5,3	
34	Reinbek	5,3	
29	Segeberg-West	5,3	
11	Rendsburg	5,1	
23	Steinburg-West	5,1	
33	Ahrensburg	4,9	
20	Oldenburg	4,8	
16	Kiel-West	4,8	
21	Eutin-Nord	4,7	
36	Lübeck-Ost	4,7	
19	Plön-Süd	4,7	
3	Husum-Eiderstedt	4,6	
26	Pinneberg-Nord	4,6	
10	Eckernförde	4,5	
22	Eutin-Süd	4,4	
18	Plön-Nord	4,4	
31	Norderstedt	4,3	
12	Rendsburg-Süd	4,2	
5	Flensburg-Land	4,2	
6	Schleswig-Nord	4,2	
7	Schleswig	4,2	
2	Husum-Land	3,4	
24	Steinburg-Ost	3,3	
13	Rendsburg-Ost	3,1	
15	Kiel-Nord	3,0	
1	Südtondern	2,4	
	Schleswig-Holstein	5,4	4,9

Noch: 2.4 Besondere Ergebnisse

noch: 2.45 Stimmenanteile der Wahlvorschläge nach Wahlkreisen

Zweitstimmenanteil DIE LINKE nach Wahlkreisen		Veränderung des Zweitstimmenanteils DIE LINKE gegenüber der Landtagswahl 2005 nach Wahlkreisen	
Wahlkreis	Stimmenanteil in %	Wahlkreis	Veränderung in %-Pkt.
17	Kiel-Ost	10,2	8,1
35	Lübeck-West	9,0	7,2
16	Kiel-West	8,1	7,1
36	Lübeck-Ost	8,0	7,0
4	Flensburg	7,9	6,6
40	Lauenburg-Süd	7,9	6,5
37	Lübeck-Süd	7,6	6,1
25	Elmshorn	6,7	5,9
31	Norderstedt	6,6	5,7
34	Reinbek	6,4	5,7
24	Steinburg-Ost	6,3	5,6
28	Pinneberg	6,3	5,6
14	Neumünster	6,3	5,6
9	Dithmarschen-Süd	6,3	5,6
32	Stormarn	6,3	5,5
27	Pinneberg-Elbmarschen	6,2	5,5
30	Segeberg-Ost	6,2	5,4
8	Dithmarschen-Nord	6,2	5,4
38	Lauenburg-Nord	6,1	5,2
29	Segeberg-West	5,8	5,1
11	Rendsburg	5,8	5,1
39	Lauenburg-Mitte	5,8	5,0
23	Steinburg-West	5,7	5,0
15	Kiel-Nord	5,6	4,8
21	Eutin-Nord	5,4	4,7
20	Oldenburg	5,3	4,7
22	Eutin-Süd	5,3	4,6
33	Ahrensburg	5,2	4,5
26	Pinneberg-Nord	5,1	4,5
10	Eckernförde	4,9	4,4
19	Plön-Süd	4,9	4,4
6	Schleswig-Nord	4,8	4,3
12	Rendsburg-Süd	4,8	4,3
18	Plön-Nord	4,7	4,1
7	Schleswig	4,6	4,0
3	Husum-Eiderstedt	4,5	4,0
5	Flensburg-Land	4,5	4,0
2	Husum-Land	3,9	3,5
13	Rendsburg-Ost	3,7	3,2
1	Südtondern	3,6	3,0
Schleswig-Holstein	6,0	Schleswig-Holstein	5,2

3. Wahlkreisergebnisse

Wahlberechtigte, Wählerinnen und Wähler und Stimmenverteilung

1 Südtondern

	Wahl						Veränderung L09 / L05 in %-Pkt.
	Bundestagswahl 2005		Landtagswahl 2005		Landtagswahl 2009		
	Anzahl	%	Anzahl	%	Anzahl	%	
Wahlberechtigte	43 434	×	42 885	×	41 205	×	×
Wählerinnen/Wähler	33 798	77,8	27 808	64,8	29 617	71,9	7,0
Ungültige Erststimmen	470	1,4	1 128	4,1	921	3,1	- 0,9
Gültige Erststimmen	33 328	98,6	26 680	95,9	28 696	96,9	0,9
davon entfallen auf							
CDU	16 732	50,2	13 069	49,0	11 803	41,1	- 7,9
SPD	12 386	37,2	8 371	31,4	6 367	22,2	- 9,2
FDP	1 253	3,8	1 283	4,8	2 755	9,6	4,8
GRÜNE	1 767	5,3	1 390	5,2	3 319	11,6	6,4
SSW	–	–	2 286	8,6	2 889	10,1	1,5
NPD	206	0,6	–	–	–	–	–
DIE LINKE	984	3,0	281	1,1	999	3,5	2,4
FW-SH	–	–	–	–	205	0,7	0,7
PIRATEN	–	–	–	–	359	1,3	1,3
RRP	–	–	–	–	–	–	–
RENTNER	–	–	–	–	–	–	–
EzB 1	–	–	–	–	–	–	–
EzB 2	–	–	–	–	–	–	–
Andere	–	–	–	–	–	–	–
Ungültige Zweitstimmen	424	1,3	364	1,3	640	2,2	0,9
Gültige Zweitstimmen	33 374	98,7	27 444	98,7	28 977	97,8	- 0,9
davon entfallen auf							
CDU	14 076	42,2	12 569	45,8	10 478	36,2	- 9,6
SPD	11 614	34,8	9 387	34,2	5 847	20,2	- 14,0
FDP	3 403	10,2	1 499	5,5	4 080	14,1	8,6
GRÜNE	2 556	7,7	1 299	4,7	3 368	11,6	6,9
SSW	–	–	1 942	7,1	3 082	10,6	3,6
NPD	199	0,6	258	0,9	195	0,7	- 0,3
FAMILIE	347	1,0	157	0,6	157	0,5	- 0,0
DIE LINKE	1 161	3,5	166	0,6	1 047	3,6	3,0
FW-SH	–	–	–	–	182	0,6	0,6
IPD	–	–	–	–	16	0,1	0,1
PIRATEN	–	–	–	–	364	1,3	1,3
RRP	–	–	–	–	33	0,1	0,1
RENTNER	–	–	–	–	128	0,4	0,4
Andere	18	0,1	167	0,6	–	–	–

Gewählte(r) Bewerber(in) der Landtagswahl 2009: Damerow, Astrid

Noch: **3. Wahlkreisergebnisse**

Wahlberechtigte, Wählerinnen und Wähler und Stimmenverteilung

2 Husum-Land

	Wahl						Veränderung L09 / L05 in %-Pkt.
	Bundestagswahl 2005		Landtagswahl 2005		Landtagswahl 2009		
	Anzahl	%	Anzahl	%	Anzahl	%	
Wahlberechtigte	42 390	×	42 108	×	42 011	×	×
Wählerinnen/Wähler	33 654	79,4	29 963	71,2	30 895	73,5	2,4
Ungültige Erststimmen	474	1,4	1 284	4,3	732	2,4	- 1,9
Gültige Erststimmen	33 180	98,6	28 679	95,7	30 163	97,6	1,9
davon entfallen auf							
CDU	16 269	49,0	14 296	49,8	13 073	43,3	- 6,5
SPD	13 304	40,1	9 433	32,9	6 974	23,1	- 9,8
FDP	1 201	3,6	1 336	4,7	2 580	8,6	3,9
GRÜNE	1 261	3,8	912	3,2	2 524	8,4	5,2
SSW	–	–	2 305	8,0	2 974	9,9	1,8
NPD	259	0,8	322	1,1	263	0,9	- 0,3
DIE LINKE	886	2,7	–	–	1 031	3,4	3,4
FW-SH	–	–	–	–	661	2,2	2,2
PIRATEN	–	–	–	–	–	–	–
RRP	–	–	–	–	–	–	–
RENTNER	–	–	–	–	–	–	–
EzB 1	–	–	75	0,3	83	0,3	0,0
EzB 2	–	–	–	–	–	–	–
Andere	–	–	–	–	–	–	–
Ungültige Zweitstimmen	425	1,3	422	1,4	651	2,1	0,7
Gültige Zweitstimmen	33 229	98,7	29 541	98,6	30 244	97,9	- 0,7
davon entfallen auf							
CDU	14 531	43,7	14 267	48,3	10 858	35,9	- 12,4
SPD	11 803	35,5	9 734	33,0	6 075	20,1	- 12,9
FDP	3 140	9,4	1 529	5,2	4 136	13,7	8,5
GRÜNE	2 028	6,1	1 017	3,4	3 007	9,9	6,5
SSW	–	–	2 127	7,2	3 533	11,7	4,5
NPD	258	0,8	374	1,3	221	0,7	- 0,5
FAMILIE	334	1,0	188	0,6	209	0,7	0,1
DIE LINKE	1 111	3,3	110	0,4	1 175	3,9	3,5
FW-SH	–	–	–	–	463	1,5	1,5
IPD	–	–	–	–	17	0,1	0,1
PIRATEN	–	–	–	–	367	1,2	1,2
RRP	–	–	–	–	25	0,1	0,1
RENTNER	–	–	–	–	158	0,5	0,5
Andere	24	0,1	195	0,7	–	–	–

Gewählte(r) Bewerber(in) der Landtagswahl 2009: Carstensen, Peter Harry

Noch: **3. Wahlkreisergebnisse**

Wahlberechtigte, Wählerinnen und Wähler und Stimmenverteilung

3 Husum-Eiderstedt

	Wahl						Veränderung L09 / L05 in %-Pkt.
	Bundestagswahl 2005		Landtagswahl 2005		Landtagswahl 2009		
	Anzahl	%	Anzahl	%	Anzahl	%	
Wahlberechtigte	44 294	×	43 964	×	45 702	×	×
Wählerinnen/Wähler	34 283	77,4	29 727	67,6	32 948	72,1	4,5
Ungültige Erststimmen	560	1,6	1 352	4,5	965	2,9	- 1,6
Gültige Erststimmen	33 723	98,4	28 375	95,5	31 983	97,1	1,6
davon entfallen auf							
CDU	14 948	44,3	12 836	45,2	12 290	38,4	- 6,8
SPD	14 627	43,4	10 191	35,9	8 545	26,7	- 9,2
FDP	1 345	4,0	1 584	5,6	3 143	9,8	4,2
GRÜNE	1 356	4,0	999	3,5	2 631	8,2	4,7
SSW	–	–	2 624	9,2	3 317	10,4	1,1
NPD	312	0,9	–	–	321	1,0	1,0
DIE LINKE	1 135	3,4	–	–	1 461	4,6	4,6
FW-SH	–	–	–	–	198	0,6	0,6
PIRATEN	–	–	–	–	–	–	–
RRP	–	–	–	–	–	–	–
RENTNER	–	–	–	–	–	–	–
EzB 1	–	–	141	0,5	77	0,2	- 0,3
EzB 2	–	–	–	–	–	–	–
Andere	–	–	–	–	–	–	–
Ungültige Zweitstimmen	499	1,5	480	1,6	666	2,0	0,4
Gültige Zweitstimmen	33 784	98,5	29 247	98,4	32 282	98,0	- 0,4
davon entfallen auf							
CDU	12 989	38,4	12 809	43,8	10 997	34,1	- 9,7
SPD	13 160	39,0	10 458	35,8	7 479	23,2	- 12,6
FDP	3 389	10,0	1 848	6,3	4 598	14,2	7,9
GRÜNE	2 166	6,4	1 057	3,6	3 065	9,5	5,9
SSW	–	–	1 955	6,7	3 330	10,3	3,6
NPD	308	0,9	429	1,5	275	0,9	- 0,6
FAMILIE	358	1,1	172	0,6	197	0,6	0,0
DIE LINKE	1 389	4,1	156	0,5	1 458	4,5	4,0
FW-SH	–	–	–	–	173	0,5	0,5
IPD	–	–	–	–	19	0,1	0,1
PIRATEN	–	–	–	–	482	1,5	1,5
RRP	–	–	–	–	38	0,1	0,1
RENTNER	–	–	–	–	171	0,5	0,5
Andere	25	0,1	363	1,2	–	–	–

Gewählte(r) Bewerber(in) der Landtagswahl 2009: Sassen, Ursula

Noch: **3. Wahlkreisergebnisse**

Wahlberechtigte, Wählerinnen und Wähler und Stimmenverteilung

4 Flensburg

	Wahl						Veränderung L09 / L05 in %-Pkt.
	Bundestagswahl 2005		Landtagswahl 2005		Landtagswahl 2009		
	Anzahl	%	Anzahl	%	Anzahl	%	
Wahlberechtigte	66 970	×	66 619	×	68 535	×	×
Wählerinnen/Wähler	49 002	73,2	38 799	58,2	46 156	67,3	9,1
Ungültige Erststimmen	758	1,5	1 014	2,6	1 433	3,1	0,5
Gültige Erststimmen	48 244	98,5	37 785	97,4	44 723	96,9	- 0,5
davon entfallen auf							
CDU	16 954	35,1	12 549	33,2	11 686	26,1	- 7,1
SPD	24 261	50,3	14 958	39,6	11 533	25,8	- 13,8
FDP	1 601	3,3	1 642	4,3	3 790	8,5	4,1
GRÜNE	2 729	5,7	1 762	4,7	4 324	9,7	5,0
SSW	–	–	6 874	18,2	8 419	18,8	0,6
NPD	387	0,8	–	–	320	0,7	0,7
DIE LINKE	2 312	4,8	–	–	3 029	6,8	6,8
FW-SH	–	–	–	–	567	1,3	1,3
PIRATEN	–	–	–	–	1 000	2,2	2,2
RRP	–	–	–	–	–	–	–
RENTNER	–	–	–	–	–	–	–
EzB 1	–	–	–	–	55	0,1	0,1
EzB 2	–	–	–	–	–	–	–
Andere	–	–	–	–	–	–	–
Ungültige Zweitstimmen	767	1,6	483	1,2	935	2,0	0,8
Gültige Zweitstimmen	48 235	98,4	38 316	98,8	45 221	98,0	- 0,8
davon entfallen auf							
CDU	13 910	28,8	11 726	30,6	10 053	22,2	- 8,4
SPD	21 000	43,5	15 154	39,6	9 958	22,0	- 17,5
FDP	4 196	8,7	1 856	4,8	5 253	11,6	6,8
GRÜNE	5 028	10,4	2 268	5,9	5 889	13,0	7,1
SSW	–	–	5 836	15,2	8 310	18,4	3,1
NPD	427	0,9	631	1,6	343	0,8	- 0,9
FAMILIE	574	1,2	203	0,5	282	0,6	0,1
DIE LINKE	3 066	6,4	288	0,8	3 586	7,9	7,2
FW-SH	–	–	–	–	211	0,5	0,5
IPD	–	–	–	–	5	0,0	0,0
PIRATEN	–	–	–	–	1 065	2,4	2,4
RRP	–	–	–	–	45	0,1	0,1
RENTNER	–	–	–	–	221	0,5	0,5
Andere	34	0,1	354	0,9	–	–	–

Gewählte(r) Bewerber(in) der Landtagswahl 2009: Herold, Susanne

Noch: **3. Wahlkreisergebnisse**

Wahlberechtigte, Wählerinnen und Wähler und Stimmenverteilung

5 Flensburg-Land

	Wahl						Veränderung L09 / L05 in %-Pkt.
	Bundestagswahl 2005		Landtagswahl 2005		Landtagswahl 2009		
	Anzahl	%	Anzahl	%	Anzahl	%	
Wahlberechtigte	57 455	×	57 179	×	58 517	×	×
Wählerinnen/Wähler	47 173	82,1	41 010	71,7	45 257	77,3	5,6
Ungültige Erststimmen	629	1,3	929	2,3	1 168	2,6	0,3
Gültige Erststimmen	46 544	98,7	40 081	97,7	44 089	97,4	- 0,3
davon entfallen auf							
CDU	21 861	47,0	17 079	42,6	15 807	35,9	- 6,8
SPD	19 814	42,6	13 505	33,7	10 125	23,0	- 10,7
FDP	1 460	3,1	2 163	5,4	3 924	8,9	3,5
GRÜNE	1 697	3,6	1 451	3,6	4 301	9,8	6,1
SSW	–	–	5 883	14,7	7 461	16,9	2,2
NPD	328	0,7	–	–	313	0,7	0,7
DIE LINKE	1 384	3,0	–	–	1 849	4,2	4,2
FW-SH	–	–	–	–	231	0,5	0,5
PIRATEN	–	–	–	–	–	–	–
RRP	–	–	–	–	–	–	–
RENTNER	–	–	–	–	–	–	–
EzB 1	–	–	–	–	78	0,2	0,2
EzB 2	–	–	–	–	–	–	–
Andere	–	–	–	–	–	–	–
Ungültige Zweitstimmen	600	1,3	413	1,0	785	1,7	0,7
Gültige Zweitstimmen	46 573	98,7	40 597	99,0	44 472	98,3	- 0,7
davon entfallen auf							
CDU	18 100	38,9	16 745	41,2	14 042	31,6	- 9,7
SPD	17 689	38,0	13 714	33,8	8 833	19,9	- 13,9
FDP	4 598	9,9	2 197	5,4	5 743	12,9	7,5
GRÜNE	3 352	7,2	1 649	4,1	4 903	11,0	7,0
SSW	–	–	5 015	12,4	7 305	16,4	4,1
NPD	364	0,8	531	1,3	318	0,7	- 0,6
FAMILIE	604	1,3	272	0,7	286	0,6	- 0,0
DIE LINKE	1 849	4,0	191	0,5	2 008	4,5	4,0
FW-SH	–	–	–	–	208	0,5	0,5
IPD	–	–	–	–	9	0,0	0,0
PIRATEN	–	–	–	–	532	1,2	1,2
RRP	–	–	–	–	60	0,1	0,1
RENTNER	–	–	–	–	225	0,5	0,5
Andere	17	0,0	283	0,7	–	–	–

Gewählte(r) Bewerber(in) der Landtagswahl 2009: Nicolaisen, Petra

Noch: **3. Wahlkreisergebnisse**

Wahlberechtigte, Wählerinnen und Wähler und Stimmenverteilung

6 Schleswig-Nord

	Wahl						Veränderung L09 / L05 in %-Pkt.
	Bundestagswahl 2005		Landtagswahl 2005		Landtagswahl 2009		
	Anzahl	%	Anzahl	%	Anzahl	%	
Wahlberechtigte	43 221	×	42 897	×	42 433	×	×
Wählerinnen/Wähler	34 561	80,0	30 113	70,2	31 862	75,1	4,9
Ungültige Erststimmen	603	1,7	788	2,6	1 113	3,5	0,9
Gültige Erststimmen	33 958	98,3	29 325	97,4	30 749	96,5	- 0,9
davon entfallen auf							
CDU	16 466	48,5	13 339	45,5	12 711	41,3	- 4,1
SPD	13 833	40,7	10 316	35,2	7 510	24,4	- 10,8
FDP	1 043	3,1	1 560	5,3	2 766	9,0	3,7
GRÜNE	1 225	3,6	1 173	4,0	2 726	8,9	4,9
SSW	–	–	2 815	9,6	3 211	10,4	0,8
NPD	259	0,8	–	–	–	–	–
DIE LINKE	1 132	3,3	–	–	1 288	4,2	4,2
FW-SH	–	–	–	–	286	0,9	0,9
PIRATEN	–	–	–	–	–	–	–
RRP	–	–	–	–	–	–	–
RENTNER	–	–	–	–	–	–	–
EzB 1	–	–	–	–	251	0,8	0,8
EzB 2	–	–	–	–	–	–	–
Andere	–	–	122	0,4	–	–	–
Ungültige Zweitstimmen	565	1,6	367	1,2	681	2,1	0,9
Gültige Zweitstimmen	33 996	98,4	29 746	98,8	31 181	97,9	- 0,9
davon entfallen auf							
CDU	13 653	40,2	13 083	44,0	11 205	35,9	- 8,0
SPD	12 519	36,8	10 290	34,6	6 778	21,7	- 12,9
FDP	3 401	10,0	1 506	5,1	4 094	13,1	8,1
GRÜNE	2 275	6,7	1 298	4,4	3 099	9,9	5,6
SSW	–	–	2 617	8,8	3 284	10,5	1,7
NPD	259	0,8	400	1,3	174	0,6	- 0,8
FAMILIE	414	1,2	164	0,6	203	0,7	0,1
DIE LINKE	1 459	4,3	149	0,5	1 491	4,8	4,3
FW-SH	–	–	–	–	225	0,7	0,7
IPD	–	–	–	–	5	0,0	0,0
PIRATEN	–	–	–	–	412	1,3	1,3
RRP	–	–	–	–	28	0,1	0,1
RENTNER	–	–	–	–	183	0,6	0,6
Andere	16	0,0	239	0,8	–	–	–

Gewählte(r) Bewerber(in) der Landtagswahl 2009: Franzen, Heike

Noch: **3. Wahlkreisergebnisse**

Wahlberechtigte, Wählerinnen und Wähler und Stimmenverteilung

7 Schleswig

	Wahl						Veränderung L09 / L05 in %-Pkt.
	Bundestagswahl 2005		Landtagswahl 2005		Landtagswahl 2009		
	Anzahl	%	Anzahl	%	Anzahl	%	
Wahlberechtigte	53 321	×	53 112	×	53 112	×	×
Wählerinnen/Wähler	41 091	77,1	35 692	67,2	38 212	71,9	4,7
Ungültige Erststimmen	684	1,7	884	2,5	1 263	3,3	0,8
Gültige Erststimmen	40 407	98,3	34 808	97,5	36 949	96,7	- 0,8
davon entfallen auf							
CDU	19 199	47,5	16 046	46,1	14 312	38,7	- 7,4
SPD	16 894	41,8	12 721	36,5	10 051	27,2	- 9,3
FDP	1 243	3,1	1 352	3,9	3 320	9,0	5,1
GRÜNE	1 417	3,5	1 233	3,5	2 965	8,0	4,5
SSW	–	–	3 241	9,3	3 662	9,9	0,6
NPD	332	0,8	–	–	–	–	–
DIE LINKE	1 322	3,3	–	–	1 540	4,2	4,2
FW-SH	–	–	–	–	345	0,9	0,9
PIRATEN	–	–	–	–	554	1,5	1,5
RRP	–	–	–	–	–	–	–
RENTNER	–	–	–	–	–	–	–
EzB 1	–	–	–	–	200	0,5	0,5
EzB 2	–	–	–	–	–	–	–
Andere	–	–	215	0,6	–	–	–
Ungültige Zweitstimmen	664	1,6	447	1,3	811	2,1	0,9
Gültige Zweitstimmen	40 427	98,4	35 245	98,7	37 401	97,9	- 0,9
davon entfallen auf							
CDU	15 872	39,3	15 283	43,4	12 852	34,4	- 9,0
SPD	14 891	36,8	12 389	35,2	8 527	22,8	- 12,4
FDP	4 202	10,4	1 820	5,2	4 806	12,8	7,7
GRÜNE	2 942	7,3	1 586	4,5	3 887	10,4	5,9
SSW	–	–	2 916	8,3	3 922	10,5	2,2
NPD	309	0,8	497	1,4	294	0,8	- 0,6
FAMILIE	433	1,1	218	0,6	216	0,6	- 0,0
DIE LINKE	1 746	4,3	188	0,5	1 733	4,6	4,1
FW-SH	–	–	–	–	293	0,8	0,8
IPD	–	–	–	–	15	0,0	0,0
PIRATEN	–	–	–	–	592	1,6	1,6
RRP	–	–	–	–	33	0,1	0,1
RENTNER	–	–	–	–	231	0,6	0,6
Andere	32	0,1	348	1,0	–	–	–

Gewählte(r) Bewerber(in) der Landtagswahl 2009: Callsen, Johannes

Noch: **3. Wahlkreisergebnisse**

Wahlberechtigte, Wählerinnen und Wähler und Stimmenverteilung

8 Dithmarschen-Nord

	Wahl						Veränderung L09 / L05 in %-Pkt.
	Bundestagswahl 2005		Landtagswahl 2005		Landtagswahl 2009		
	Anzahl	%	Anzahl	%	Anzahl	%	
Wahlberechtigte	54 462	×	54 064	×	54 803	×	×
Wählerinnen/Wähler	42 043	77,2	35 994	66,6	39 102	71,4	4,8
Ungültige Erststimmen	776	1,8	1 520	4,2	1 625	4,2	- 0,1
Gültige Erststimmen	41 267	98,2	34 474	95,8	37 477	95,8	0,1
davon entfallen auf							
CDU	19 837	48,1	18 278	53,0	15 697	41,9	- 11,1
SPD	16 063	38,9	12 484	36,2	9 661	25,8	- 10,4
FDP	2 108	5,1	2 585	7,5	5 470	14,6	7,1
GRÜNE	1 286	3,1	1 127	3,3	3 022	8,1	4,8
SSW	–	–	–	–	–	–	–
NPD	436	1,1	–	–	–	–	–
DIE LINKE	1 537	3,7	–	–	2 152	5,7	5,7
FW-SH	–	–	–	–	561	1,5	1,5
PIRATEN	–	–	–	–	678	1,8	1,8
RRP	–	–	–	–	–	–	–
RENTNER	–	–	–	–	–	–	–
EzB 1	–	–	–	–	236	0,6	0,6
EzB 2	–	–	–	–	–	–	–
Andere	–	–	–	–	–	–	–
Ungültige Zweitstimmen	710	1,7	574	1,6	1 108	2,8	1,2
Gültige Zweitstimmen	41 333	98,3	35 420	98,4	37 994	97,2	- 1,2
davon entfallen auf							
CDU	17 438	42,2	16 867	47,6	13 919	36,6	- 11,0
SPD	14 730	35,6	12 285	34,7	8 645	22,8	- 11,9
FDP	4 338	10,5	2 780	7,8	6 972	18,4	10,5
GRÜNE	2 104	5,1	1 089	3,1	3 157	8,3	5,2
SSW	–	–	681	1,9	1 020	2,7	0,8
NPD	425	1,0	740	2,1	323	0,9	- 1,2
FAMILIE	469	1,1	350	1,0	300	0,8	- 0,2
DIE LINKE	1 814	4,4	216	0,6	2 347	6,2	5,6
FW-SH	–	–	–	–	432	1,1	1,1
IPD	–	–	–	–	19	0,1	0,1
PIRATEN	–	–	–	–	601	1,6	1,6
RRP	–	–	–	–	56	0,1	0,1
RENTNER	–	–	–	–	203	0,5	0,5
Andere	15	0,0	412	1,2	–	–	–

Gewählte(r) Bewerber(in) der Landtagswahl 2009: Jasper, Karsten

Noch: **3. Wahlkreisergebnisse**

Wahlberechtigte, Wählerinnen und Wähler und Stimmenverteilung

9 Dithmarschen-Süd

	Wahl						Veränderung L09 / L05 in %-Pkt.
	Bundestagswahl 2005		Landtagswahl 2005		Landtagswahl 2009		
	Anzahl	%	Anzahl	%	Anzahl	%	
Wahlberechtigte	53 800	×	53 649	×	53 047	×	×
Wählerinnen/Wähler	41 591	77,3	35 943	67,0	37 779	71,2	4,2
Ungültige Erststimmen	714	1,7	1 633	4,5	1 536	4,1	- 0,5
Gültige Erststimmen	40 877	98,3	34 310	95,5	36 243	95,9	0,5
davon entfallen auf							
CDU	19 210	47,0	17 648	51,4	14 650	40,4	- 11,0
SPD	16 286	39,8	13 276	38,7	9 284	25,6	- 13,1
FDP	1 862	4,6	2 307	6,7	5 752	15,9	9,1
GRÜNE	995	2,4	1 079	3,1	2 529	7,0	3,8
SSW	–	–	–	–	–	–	–
NPD	446	1,1	–	–	494	1,4	1,4
DIE LINKE	1 511	–	–	–	2 108	5,8	5,8
FW-SH	–	–	–	–	1 269	3,5	3,5
PIRATEN	–	–	–	–	–	–	–
RRP	–	–	–	–	–	–	–
RENTNER	–	–	–	–	–	–	–
EzB 1	–	–	–	–	157	0,4	0,4
EzB 2	–	–	–	–	–	–	–
Andere	567	1,4	–	–	–	–	–
Ungültige Zweitstimmen	687	1,7	615	1,7	1 118	3,0	1,2
Gültige Zweitstimmen	40 904	98,3	35 328	98,3	36 661	97,0	- 1,2
davon entfallen auf							
CDU	16 874	41,3	16 617	47,0	13 028	35,5	- 11,5
SPD	14 622	35,7	12 559	35,5	8 443	23,0	- 12,5
FDP	4 304	10,5	2 637	7,5	6 898	18,8	11,4
GRÜNE	2 103	5,1	1 203	3,4	3 045	8,3	4,9
SSW	–	–	513	1,5	761	2,1	0,6
NPD	504	1,2	741	2,1	480	1,3	- 0,8
FAMILIE	568	1,4	327	0,9	294	0,8	- 0,1
DIE LINKE	1 890	4,6	245	0,7	2 301	6,3	5,6
FW-SH	–	–	–	–	522	1,4	1,4
IPD	–	–	–	–	6	0,0	0,0
PIRATEN	–	–	–	–	586	1,6	1,6
RRP	–	–	–	–	53	0,1	0,1
RENTNER	–	–	–	–	244	0,7	0,7
Andere	39	0,1	486	1,4	–	–	–

Gewählte(r) Bewerber(in) der Landtagswahl 2009: Magnussen, Jens

Noch: **3. Wahlkreisergebnisse**

Wahlberechtigte, Wählerinnen und Wähler und Stimmenverteilung

10 Eckernförde

	Wahl						Veränderung L09 / L05 in %-Pkt.
	Bundestagswahl 2005		Landtagswahl 2005		Landtagswahl 2009		
	Anzahl	%	Anzahl	%	Anzahl	%	
Wahlberechtigte	54 355	×	53 947	×	54 394	×	×
Wählerinnen/Wähler	43 432	79,9	37 717	69,9	40 644	74,7	4,8
Ungültige Erststimmen	556	1,3	696	1,8	1 109	2,7	0,9
Gültige Erststimmen	42 876	98,7	37 021	98,2	39 535	97,3	- 0,9
davon entfallen auf							
CDU	18 345	42,8	16 022	43,3	14 699	37,2	- 6,1
SPD	19 185	44,7	14 243	38,5	11 089	28,0	- 10,4
FDP	1 528	3,6	1 745	4,7	3 760	9,5	4,8
GRÜNE	1 846	4,3	1 877	5,1	4 188	10,6	5,5
SSW	–	–	2 616	7,1	2 944	7,4	0,4
NPD	363	0,8	518	1,4	–	–	- 1,4
DIE LINKE	1 452	3,4	–	–	1 761	4,5	4,5
FW-SH	–	–	–	–	431	1,1	1,1
PIRATEN	–	–	–	–	663	1,7	–
RRP	–	–	–	–	–	–	–
RENTNER	–	–	–	–	–	–	–
EzB 1	157	0,4	–	–	–	–	–
EzB 2	–	–	–	–	–	–	–
Andere	–	–	–	–	–	–	–
Ungültige Zweitstimmen	510	1,2	463	1,2	810	2,0	0,8
Gültige Zweitstimmen	42 922	98,8	37 254	98,8	39 834	98,0	- 0,8
davon entfallen auf							
CDU	16 081	37,5	15 181	40,7	13 134	33,0	- 7,8
SPD	16 679	38,9	13 685	36,7	9 818	24,6	- 12,1
FDP	4 106	9,6	2 249	6,0	5 418	13,6	7,6
GRÜNE	3 317	7,7	2 178	5,8	4 640	11,6	5,8
SSW	–	–	2 464	6,6	3 052	7,7	1,0
NPD	346	0,8	591	1,6	279	0,7	- 0,9
FAMILIE	490	1,1	305	0,8	270	0,7	- 0,1
DIE LINKE	1 861	4,3	209	0,6	1 980	4,9	4,4
FW-SH	–	–	–	–	308	0,8	0,8
IPD	–	–	–	–	12	0,0	0,0
PIRATEN	–	–	–	–	654	1,6	1,6
RRP	–	–	–	–	48	0,1	0,1
RENTNER	–	–	–	–	221	0,6	0,6
Andere	42	0,1	392	1,1	–	–	–

Gewählte(r) Bewerber(in) der Landtagswahl 2009: Günther, Daniel

Noch: **3. Wahlkreisergebnisse**

Wahlberechtigte, Wählerinnen und Wähler und Stimmenverteilung

11 Rendsburg

	Wahl						Veränderung L09 / L05 in %-Pkt.
	Bundestagswahl 2005		Landtagswahl 2005		Landtagswahl 2009		
	Anzahl	%	Anzahl	%	Anzahl	%	
Wahlberechtigte	48 243	×	48 099	×	48 181	×	×
Wählerinnen/Wähler	36 859	76,4	31 269	65,0	33 786	70,1	5,1
Ungültige Erststimmen	560	1,5	839	2,7	1 047	3,1	0,4
Gültige Erststimmen	36 299	98,5	30 430	97,3	32 739	96,9	- 0,4
davon entfallen auf							
CDU	14 634	40,3	12 053	39,6	11 918	36,4	- 3,2
SPD	17 162	47,3	12 769	42,0	9 944	30,4	- 11,6
FDP	1 261	3,5	2 078	6,8	3 047	9,3	2,5
GRÜNE	1 121	3,1	1 127	3,7	2 723	8,3	4,6
SSW	–	–	1 837	6,0	1 904	5,8	- 0,2
NPD	449	1,2	–	–	–	–	–
DIE LINKE	1 366	3,8	–	–	1 681	5,1	5,1
FW-SH	–	–	–	–	218	0,7	0,7
PIRATEN	–	–	–	–	595	1,8	1,8
RRP	–	–	–	–	–	–	–
RENTNER	–	–	–	–	271	0,8	0,8
EzB 1	306	0,8	566	1,9	77	0,2	- 1,6
EzB 2	–	–	–	–	361	1,1	1,1
Andere	–	–	–	–	–	–	–
Ungültige Zweitstimmen	545	1,5	437	1,4	698	2,1	0,7
Gültige Zweitstimmen	36 314	98,5	30 832	98,6	33 088	97,9	- 0,7
davon entfallen auf							
CDU	12 816	35,3	11 801	38,3	10 460	31,6	- 6,7
SPD	15 222	41,9	12 740	41,3	9 057	27,4	- 13,9
FDP	3 104	8,5	1 843	6,0	4 488	13,6	7,6
GRÜNE	2 522	6,9	1 357	4,4	3 291	9,9	5,5
SSW	–	–	1 598	5,2	2 121	6,4	1,2
NPD	473	1,3	652	2,1	282	0,9	- 1,3
FAMILIE	460	1,3	275	0,9	236	0,7	- 0,2
DIE LINKE	1 693	4,7	214	0,7	1 915	5,8	5,1
FW-SH	–	–	–	–	207	0,6	0,6
IPD	–	–	–	–	10	0,0	0,0
PIRATEN	–	–	–	–	643	1,9	1,9
RRP	–	–	–	–	36	0,1	0,1
RENTNER	–	–	–	–	342	1,0	1,0
Andere	24	0,1	352	1,1	–	–	–

Gewählte(r) Bewerber(in) der Landtagswahl 2009: Neve, Hans Hinrich

Noch: **3. Wahlkreisergebnisse**

Wahlberechtigte, Wählerinnen und Wähler und Stimmenverteilung

12 Rendsburg-Süd

	Wahl						Veränderung L09 / L05 in %-Pkt.
	Bundestagswahl 2005		Landtagswahl 2005		Landtagswahl 2009		
	Anzahl	%	Anzahl	%	Anzahl	%	
Wahlberechtigte	53 405	×	53 145	×	53 728	×	×
Wählerinnen/Wähler	43 249	81,0	38 022	71,5	40 681	75,7	4,2
Ungültige Erststimmen	642	1,5	910	2,4	1 091	2,7	0,3
Gültige Erststimmen	42 607	98,5	37 112	97,6	39 590	97,3	- 0,3
davon entfallen auf							
CDU	20 491	48,1	18 273	49,2	16 494	41,7	- 7,6
SPD	17 019	39,9	13 651	36,8	10 918	27,6	- 9,2
FDP	1 656	3,9	1 851	5,0	4 365	11,0	6,0
GRÜNE	1 440	3,4	1 548	4,2	3 559	9,0	4,8
SSW	–	–	1 565	4,2	1 815	4,6	0,4
NPD	424	1,0	–	–	422	1,1	1,1
DIE LINKE	1 394	3,3	–	–	1 664	4,2	4,2
FW-SH	–	–	–	–	353	0,9	0,9
PIRATEN	–	–	–	–	–	–	–
RRP	–	–	–	–	–	–	–
RENTNER	–	–	–	–	–	–	–
EzB 1	183	0,4	224	0,6	–	–	- 0,6
EzB 2	–	–	–	–	–	–	–
Andere	–	–	–	–	–	–	–
Ungültige Zweitstimmen	616	1,4	527	1,4	887	2,2	0,8
Gültige Zweitstimmen	42 633	98,6	37 495	98,6	39 794	97,8	- 0,8
davon entfallen auf							
CDU	17 649	41,4	17 174	45,8	14 309	36,0	- 9,8
SPD	14 627	34,3	13 162	35,1	9 209	23,1	- 12,0
FDP	4 538	10,6	2 466	6,6	6 133	15,4	8,8
GRÜNE	3 068	7,2	1 922	5,1	4 379	11,0	5,9
SSW	–	–	1 296	3,5	1 883	4,7	1,3
NPD	429	1,0	616	1,6	394	1,0	- 0,7
FAMILIE	570	1,3	367	1,0	372	0,9	- 0,0
DIE LINKE	1 728	4,1	188	0,5	1 892	4,8	4,3
FW-SH	–	–	–	–	229	0,6	0,6
IPD	–	–	–	–	19	0,0	0,0
PIRATEN	–	–	–	–	663	1,7	1,7
RRP	–	–	–	–	49	0,1	0,1
RENTNER	–	–	–	–	263	0,7	0,7
Andere	24	0,1	304	0,8	–	–	–

Gewählte(r) Bewerber(in) der Landtagswahl 2009: Göttsch, Hauke

Noch: **3. Wahlkreisergebnisse**

Wahlberechtigte, Wählerinnen und Wähler und Stimmenverteilung

13 Rendsburg-Ost

	Wahl						Veränderung L09 / L05 in %-Pkt.
	Bundestagswahl 2005		Landtagswahl 2005		Landtagswahl 2009		
	Anzahl	%	Anzahl	%	Anzahl	%	
Wahlberechtigte	58 558	×	58 397	×	59 559	×	×
Wählerinnen/Wähler	49 966	85,3	45 144	77,3	48 857	82,0	4,7
Ungültige Erststimmen	574	1,1	871	1,9	1 093	2,2	0,3
Gültige Erststimmen	49 392	98,9	44 273	98,1	47 764	97,8	- 0,3
davon entfallen auf							
CDU	22 408	45,4	18 808	42,5	17 333	36,3	- 6,2
SPD	21 100	42,7	17 602	39,8	13 994	29,3	- 10,5
FDP	1 627	3,3	3 356	7,6	6 239	13,1	5,5
GRÜNE	2 400	4,9	2 331	5,3	5 488	11,5	6,2
SSW	–	–	2 176	4,9	2 115	4,4	- 0,5
NPD	306	0,6	–	–	–	–	–
DIE LINKE	1 250	2,5	–	–	1 458	3,1	3,1
FW-SH	–	–	–	–	438	0,9	0,9
PIRATEN	–	–	–	–	699	1,5	1,5
RRP	–	–	–	–	–	–	–
RENTNER	–	–	–	–	–	–	–
EzB 1	115	0,2	–	–	–	–	–
EzB 2	–	–	–	–	–	–	–
Andere	186	0,4	–	–	–	–	–
Ungültige Zweitstimmen	513	1,0	439	1,0	777	1,6	0,6
Gültige Zweitstimmen	49 453	99,0	44 705	99,0	48 080	98,4	- 0,6
davon entfallen auf							
CDU	18 703	37,8	18 087	40,5	15 110	31,4	- 9,0
SPD	17 401	35,2	16 113	36,0	11 868	24,7	- 11,4
FDP	5 602	11,3	3 316	7,4	8 075	16,8	9,4
GRÜNE	5 140	10,4	3 771	8,4	6 913	14,4	5,9
SSW	–	–	1 973	4,4	2 403	4,9	0,6
NPD	297	0,6	544	1,2	231	0,5	- 0,7
FAMILIE	473	1,0	265	0,6	274	0,6	- 0,0
DIE LINKE	1 818	3,7	231	0,5	1 763	3,7	3,2
FW-SH	–	–	–	–	411	0,9	0,9
IPD	–	–	–	–	12	0,0	0,0
PIRATEN	–	–	–	–	757	1,6	1,6
RRP	–	–	–	–	54	0,1	0,1
RENTNER	–	–	–	–	209	0,4	0,4
Andere	19	0,0	405	0,9	–	–	–

Gewählte(r) Bewerber(in) der Landtagswahl 2009: Herdan, Marion

Noch: **3. Wahlkreisergebnisse**

Wahlberechtigte, Wählerinnen und Wähler und Stimmenverteilung

14 Neumünster

	Wahl						Veränderung L09 / L05 in %-Pkt.
	Bundestagswahl 2005		Landtagswahl 2005		Landtagswahl 2009		
	Anzahl	%	Anzahl	%	Anzahl	%	
Wahlberechtigte	64 730	×	64 677	×	64 440	×	×
Wählerinnen/Wähler	47 229	73,0	39 217	60,6	42 522	66,0	5,4
Ungültige Erststimmen	913	1,9	1 357	3,5	1 499	3,5	0,1
Gültige Erststimmen	46 316	98,1	37 860	96,5	41 023	96,5	- 0,1
davon entfallen auf							
CDU	18 397	39,7	15 661	41,4	15 342	37,4	- 4,0
SPD	22 679	49,0	17 598	46,5	13 617	33,2	- 13,3
FDP	1 715	3,7	2 399	6,3	3 858	9,4	3,1
GRÜNE	1 705	3,7	1 616	4,3	4 050	9,9	5,6
SSW	–	–	–	–	–	–	–
NPD	813	1,8	–	–	–	–	–
DIE LINKE	–	–	–	–	2 392	5,8	5,8
FW-SH	–	–	–	–	473	1,2	1,2
PIRATEN	–	–	–	–	894	2,2	2,2
RRP	–	–	–	–	–	–	–
RENTNER	–	–	–	–	–	–	–
EzB 1	–	–	–	–	397	1,0	1,0
EzB 2	–	–	–	–	–	–	–
Andere	1 007	2,2	586	1,5	–	–	–
Ungültige Zweitstimmen	750	1,6	668	1,7	984	2,3	0,6
Gültige Zweitstimmen	46 479	98,4	38 549	98,3	41 538	97,7	- 0,6
davon entfallen auf							
CDU	15 717	33,8	14 228	36,9	12 718	30,6	- 6,3
SPD	19 495	41,9	16 124	41,8	12 144	29,2	- 12,6
FDP	4 426	9,5	2 602	6,7	5 789	13,9	7,2
GRÜNE	3 030	6,5	1 946	5,0	4 450	10,7	5,7
SSW	–	–	1 010	2,6	1 271	3,1	0,4
NPD	694	1,5	1 203	3,1	573	1,4	- 1,7
FAMILIE	728	1,6	501	1,3	431	1,0	- 0,3
DIE LINKE	2 342	5,0	328	0,9	2 612	6,3	5,4
FW-SH	–	–	–	–	375	0,9	0,9
IPD	–	–	–	–	49	0,1	0,1
PIRATEN	–	–	–	–	801	1,9	1,9
RRP	–	–	–	–	41	0,1	0,1
RENTNER	–	–	–	–	284	0,7	0,7
Andere	47	0,1	607	1,6	–	–	–

Gewählte(r) Bewerber(in) der Landtagswahl 2009: Geerds, Torsten

Noch: **3. Wahlkreisergebnisse**

Wahlberechtigte, Wählerinnen und Wähler und Stimmenverteilung

15 Kiel-Nord

	Wahl						Veränderung L09 / L05 in %-Pkt.
	Bundestagswahl 2005		Landtagswahl 2005		Landtagswahl 2009		
	Anzahl	%	Anzahl	%	Anzahl	%	
Wahlberechtigte	61 534	×	61 345	×	62 954	×	×
Wählerinnen/Wähler	50 473	82,0	43 828	71,4	49 235	78,2	6,8
Ungültige Erststimmen	679	1,3	877	2,0	1 138	2,3	0,3
Gültige Erststimmen	49 794	98,7	42 951	98,0	48 097	97,7	- 0,3
davon entfallen auf							
CDU	17 868	35,9	14 240	33,2	13 633	28,3	- 4,8
SPD	24 477	49,2	19 609	45,7	15 966	33,2	- 12,5
FDP	1 546	3,1	2 766	6,4	4 912	10,2	3,8
GRÜNE	3 395	6,8	3 465	8,1	7 029	14,6	6,5
SSW	–	–	2 045	4,8	2 622	5,5	0,7
NPD	301	0,6	–	–	–	–	–
DIE LINKE	1 708	3,4	648	1,5	2 181	4,5	3,0
FW-SH	–	–	–	–	288	0,6	0,6
PIRATEN	–	–	–	–	1 137	2,4	2,4
RRP	–	–	–	–	–	–	–
RENTNER	–	–	–	–	–	–	–
EzB 1	–	–	178	0,4	329	0,7	0,3
EzB 2	–	–	–	–	–	–	–
Andere	499	1,0	–	–	–	–	–
Ungültige Zweitstimmen	618	1,2	431	1,0	658	1,3	0,4
Gültige Zweitstimmen	49 855	98,8	43 397	99,0	48 577	98,7	- 0,4
davon entfallen auf							
CDU	15 067	30,2	13 404	30,9	11 555	23,8	- 7,1
SPD	19 454	39,0	17 526	40,4	13 454	27,7	- 12,7
FDP	4 754	9,5	3 141	7,2	6 755	13,9	6,7
GRÜNE	7 168	14,4	5 545	12,8	9 109	18,8	6,0
SSW	–	–	2 065	4,8	2 717	5,6	0,8
NPD	318	0,6	575	1,3	300	0,6	- 0,7
FAMILIE	458	0,9	201	0,5	203	0,4	- 0,0
DIE LINKE	2 600	5,2	471	1,1	2 727	5,6	4,5
FW-SH	–	–	–	–	258	0,5	0,5
IPD	–	–	–	–	19	0,0	0,0
PIRATEN	–	–	–	–	1 194	2,5	2,5
RRP	–	–	–	–	50	0,1	0,1
RENTNER	–	–	–	–	236	0,5	0,5
Andere	36	0,1	469	1,1	–	–	–

Gewählte(r) Bewerber(in) der Landtagswahl 2009: Fischer, Karl-Rudolf

Noch: **3. Wahlkreisergebnisse**

Wahlberechtigte, Wählerinnen und Wähler und Stimmenverteilung

16 Kiel-West

	Wahl						Veränderung L09 / L05 in %-Pkt.
	Bundestagswahl 2005		Landtagswahl 2005		Landtagswahl 2009		
	Anzahl	%	Anzahl	%	Anzahl	%	
Wahlberechtigte	63 006	×	62 685	×	64 479	×	×
Wählerinnen/Wähler	48 554	77,1	40 275	64,2	45 976	71,3	7,1
Ungültige Erststimmen	771	1,6	1 081	2,7	1 592	3,5	0,8
Gültige Erststimmen	47 783	98,4	39 194	97,3	44 384	96,5	- 0,8
davon entfallen auf							
CDU	15 082	31,6	12 225	31,2	11 429	25,8	- 5,4
SPD	24 763	51,8	19 289	49,2	16 123	36,3	- 12,9
FDP	1 483	3,1	1 981	5,1	3 753	8,5	3,4
GRÜNE	3 448	7,2	4 197	10,7	7 305	16,5	5,8
SSW	–	–	–	–	–	–	–
NPD	402	0,8	692	1,8	–	–	- 1,8
DIE LINKE	2 038	4,3	810	2,1	3 051	6,9	4,8
FW-SH	–	–	–	–	470	1,1	1,1
PIRATEN	–	–	–	–	1 407	3,2	3,2
RRP	–	–	–	–	–	–	–
RENTNER	–	–	–	–	320	0,7	0,7
EzB 1	–	–	–	–	526	1,2	1,2
EzB 2	–	–	–	–	–	–	–
Andere	567	1,2	–	–	–	–	–
Ungültige Zweitstimmen	706	1,5	511	1,3	735	1,6	0,3
Gültige Zweitstimmen	47 848	98,5	39 764	98,7	45 241	98,4	- 0,3
davon entfallen auf							
CDU	13 023	27,2	11 226	28,2	10 062	22,2	- 6,0
SPD	20 009	41,8	17 642	44,4	13 344	29,5	- 14,9
FDP	3 938	8,2	2 494	6,3	5 228	11,6	5,3
GRÜNE	6 828	14,3	4 872	12,3	8 368	18,5	6,2
SSW	–	–	1 446	3,6	1 786	3,9	0,3
NPD	455	1,0	765	1,9	396	0,9	- 1,0
FAMILIE	513	1,1	227	0,6	284	0,6	0,1
DIE LINKE	3 035	6,3	601	1,5	3 642	8,1	6,5
FW-SH	–	–	–	–	363	0,8	0,8
IPD	–	–	–	–	35	0,1	0,1
PIRATEN	–	–	–	–	1 367	3,0	3,0
RRP	–	–	–	–	38	0,1	0,1
RENTNER	–	–	–	–	328	0,7	0,7
Andere	47	0,1	491	1,2	–	–	–

Gewählte(r) Bewerber(in) der Landtagswahl 2009: Weber, Jürgen

Noch: **3. Wahlkreisergebnisse**

Wahlberechtigte, Wählerinnen und Wähler und Stimmenverteilung

17 Kiel-Ost

	Wahl						Veränderung L09 / L05 in %-Pkt.
	Bundestagswahl 2005		Landtagswahl 2005		Landtagswahl 2009		
	Anzahl	%	Anzahl	%	Anzahl	%	
Wahlberechtigte	52 488	×	52 772	×	53 846	×	×
Wählerinnen/Wähler	37 348	71,2	31 080	58,9	34 676	64,4	5,5
Ungültige Erststimmen	655	1,8	1 069	3,4	1 354	3,9	0,5
Gültige Erststimmen	36 693	98,2	30 011	96,6	33 322	96,1	- 0,5
davon entfallen auf							
CDU	10 691	29,1	8 879	29,6	7 847	23,5	- 6,0
SPD	20 247	55,2	17 961	59,8	13 266	39,8	- 20,0
FDP	1 015	2,8	1 294	4,3	2 892	8,7	4,4
GRÜNE	1 710	4,7	979	3,3	3 890	11,7	8,4
SSW	–	–	–	–	–	–	–
NPD	522	1,4	–	–	542	1,6	1,6
DIE LINKE	2 001	5,5	898	3,0	3 081	9,2	6,3
FW-SH	–	–	–	–	431	1,3	1,3
PIRATEN	–	–	–	–	906	2,7	2,7
RRP	–	–	–	–	–	–	–
RENTNER	–	–	–	–	467	1,4	1,4
EzB 1	–	–	–	–	–	–	–
EzB 2	–	–	–	–	–	–	–
Andere	507	1,4	–	–	–	–	–
Ungültige Zweitstimmen	602	1,6	542	1,7	640	1,8	0,1
Gültige Zweitstimmen	36 746	98,4	30 538	98,3	34 036	98,2	- 0,1
davon entfallen auf							
CDU	9 349	25,4	8 445	27,7	7 065	20,8	- 6,9
SPD	17 386	47,3	14 292	46,8	11 564	34,0	- 12,8
FDP	2 655	7,2	1 608	5,3	3 731	11,0	5,7
GRÜNE	3 565	9,7	2 752	9,0	4 377	12,9	3,8
SSW	–	–	1 215	4,0	1 378	4,0	0,1
NPD	516	1,4	861	2,8	500	1,5	- 1,4
FAMILIE	528	1,4	257	0,8	248	0,7	- 0,1
DIE LINKE	2 686	7,3	619	2,0	3 459	10,2	8,1
FW-SH	–	–	–	–	286	0,8	0,8
IPD	–	–	–	–	27	0,1	0,1
PIRATEN	–	–	–	–	905	2,7	2,7
RRP	–	–	–	–	94	0,3	0,3
RENTNER	–	–	–	–	402	1,2	1,2
Andere	61	0,2	489	1,6	–	–	–

Gewählte(r) Bewerber(in) der Landtagswahl 2009: Heinemann, Bernd

Noch: **3. Wahlkreisergebnisse**

Wahlberechtigte, Wählerinnen und Wähler und Stimmenverteilung

18 Plön-Nord

	Wahl						Veränderung L09 / L05 in %-Pkt.
	Bundestagswahl 2005		Landtagswahl 2005		Landtagswahl 2009		
	Anzahl	%	Anzahl	%	Anzahl	%	
Wahlberechtigte	54 490	×	54 303	×	55 039	×	×
Wählerinnen/Wähler	45 242	83,0	40 176	74,0	43 097	78,3	4,3
Ungültige Erststimmen	848	1,9	1 247	3,1	1 380	3,2	0,1
Gültige Erststimmen	44 394	98,1	38 929	96,9	41 717	96,8	- 0,1
davon entfallen auf							
CDU	19 202	43,3	17 230	44,3	14 898	35,7	- 8,5
SPD	20 951	47,2	17 289	44,4	13 905	33,3	- 11,1
FDP	1 505	3,4	2 047	5,3	4 722	11,3	6,1
GRÜNE	1 657	3,7	2 363	6,1	4 913	11,8	5,7
SSW	–	–	–	–	–	–	–
NPD	453	1,0	–	–	–	–	–
DIE LINKE	–	–	–	–	1 829	4,4	4,4
FW-SH	–	–	–	–	761	1,8	1,8
PIRATEN	–	–	–	–	689	1,7	1,7
RRP	–	–	–	–	–	–	–
RENTNER	–	–	–	–	–	–	–
EzB 1	–	–	–	–	–	–	–
EzB 2	–	–	–	–	–	–	–
Andere	626	1,4	–	–	–	–	–
Ungültige Zweitstimmen	666	1,5	600	1,5	925	2,1	0,7
Gültige Zweitstimmen	44 576	98,5	39 576	98,5	42 172	97,9	- 0,7
davon entfallen auf							
CDU	16 503	37,0	15 748	39,8	13 268	31,5	- 8,3
SPD	17 564	39,4	16 233	41,0	11 839	28,1	- 12,9
FDP	4 183	9,4	2 385	6,0	6 168	14,6	8,6
GRÜNE	3 580	8,0	2 556	6,5	5 457	12,9	6,5
SSW	–	–	1 031	2,6	1 306	3,1	0,5
NPD	363	0,8	593	1,5	277	0,7	- 0,8
FAMILIE	479	1,1	301	0,8	277	0,7	- 0,1
DIE LINKE	1 860	4,2	256	0,6	1 972	4,7	4,0
FW-SH	–	–	–	–	602	1,4	1,4
IPD	–	–	–	–	26	0,1	0,1
PIRATEN	–	–	–	–	659	1,6	1,6
RRP	–	–	–	–	85	0,2	0,2
RENTNER	–	–	–	–	236	0,6	0,6
Andere	44	0,1	473	1,2	–	–	–

Gewählte(r) Bewerber(in) der Landtagswahl 2009: Kalinka, Werner

Noch: **3. Wahlkreisergebnisse**

Wahlberechtigte, Wählerinnen und Wähler und Stimmenverteilung

19 Plön-Süd

	Wahl						Veränderung L09 / L05 in %-Pkt.
	Bundestagswahl 2005		Landtagswahl 2005		Landtagswahl 2009		
	Anzahl	%	Anzahl	%	Anzahl	%	
Wahlberechtigte	49 083	×	48 706	×	49 213	×	×
Wählerinnen/Wähler	40 246	82,0	35 198	72,3	37 898	77,0	4,7
Ungültige Erststimmen	710	1,8	1 056	3,0	1 175	3,1	0,1
Gültige Erststimmen	39 536	98,2	34 142	97,0	36 723	96,9	- 0,1
davon entfallen auf							
CDU	17 463	44,2	15 384	45,1	14 140	38,5	- 6,6
SPD	17 957	45,4	14 227	41,7	11 149	30,4	- 11,3
FDP	1 387	3,5	2 045	6,0	3 898	10,6	4,6
GRÜNE	1 626	4,1	2 486	7,3	4 561	12,4	5,1
SSW	–	–	–	–	–	–	–
NPD	480	1,2	–	–	–	–	–
DIE LINKE	–	–	–	–	1 724	4,7	4,7
FW-SH	–	–	–	–	766	2,1	2,1
PIRATEN	–	–	–	–	–	–	–
RRP	–	–	–	–	–	–	–
RENTNER	–	–	–	–	–	–	–
EzB 1	–	–	–	–	485	1,3	1,3
EzB 2	–	–	–	–	–	–	–
Andere	623	1,6	–	–	–	–	–
Ungültige Zweitstimmen	604	1,5	565	1,6	792	2,1	0,5
Gültige Zweitstimmen	39 642	98,5	34 633	98,4	37 106	97,9	- 0,5
davon entfallen auf							
CDU	14 943	37,7	14 135	40,8	11 792	31,8	- 9,0
SPD	14 820	37,4	13 463	38,9	9 352	25,2	- 13,7
FDP	3 858	9,7	2 315	6,7	5 772	15,6	8,9
GRÜNE	3 460	8,7	2 244	6,5	5 086	13,7	7,2
SSW	–	–	909	2,6	1 221	3,3	0,7
NPD	414	1,0	639	1,8	329	0,9	- 1,0
FAMILIE	512	1,3	345	1,0	329	0,9	- 0,1
DIE LINKE	1 616	4,1	217	0,6	1 849	4,9	4,4
FW-SH	–	–	–	–	514	1,4	1,4
IPD	–	–	–	–	47	0,1	0,1
PIRATEN	–	–	–	–	552	1,5	1,5
RRP	–	–	–	–	69	0,2	0,2
RENTNER	–	–	–	–	194	0,5	0,5
Andere	19	0,0	366	1,1	–	–	–

Gewählte(r) Bewerber(in) der Landtagswahl 2009: Sönnichsen, Peter

Noch: **3. Wahlkreisergebnisse**

Wahlberechtigte, Wählerinnen und Wähler und Stimmenverteilung

20 Oldenburg

	Wahl						Veränderung L09 / L05 in %-Pkt.
	Bundestagswahl 2005		Landtagswahl 2005		Landtagswahl 2009		
	Anzahl	%	Anzahl	%	Anzahl	%	
Wahlberechtigte	52 238	×	51 851	×	52 520	×	×
Wählerinnen/Wähler	41 237	78,9	34 076	65,7	37 344	71,1	5,4
Ungültige Erststimmen	614	1,5	862	2,5	1 485	4,0	1,4
Gültige Erststimmen	40 623	98,5	33 214	97,5	35 859	96,0	- 1,4
davon entfallen auf							
CDU	17 965	44,2	16 159	48,7	14 203	39,6	- 9,0
SPD	18 261	45,0	13 513	40,7	11 266	31,4	- 9,3
FDP	1 406	3,5	1 865	5,6	3 457	9,6	4,0
GRÜNE	910	2,2	1 128	3,4	2 950	8,2	4,8
SSW	–	–	–	–	–	–	–
NPD	333	0,8	–	–	–	–	–
DIE LINKE	1 281	3,2	–	–	1 731	4,8	4,8
FW-SH	–	–	–	–	1 709	4,8	4,8
PIRATEN	–	–	–	–	543	1,5	1,5
RRP	–	–	–	–	–	–	–
RENTNER	–	–	–	–	–	–	–
EzB 1	–	–	549	1,7	–	–	- 1,7
EzB 2	–	–	–	–	–	–	–
Andere	467	1,1	–	–	–	–	–
Ungültige Zweitstimmen	591	1,4	621	1,8	992	2,7	0,8
Gültige Zweitstimmen	40 646	98,6	33 455	98,2	36 352	97,3	- 0,8
davon entfallen auf							
CDU	15 903	39,1	14 939	44,7	12 029	33,1	- 11,6
SPD	16 192	39,8	13 501	40,4	10 785	29,7	- 10,7
FDP	3 689	9,1	1 897	5,7	5 496	15,1	9,4
GRÜNE	2 253	5,5	1 312	3,9	3 271	9,0	5,1
SSW	–	–	494	1,5	579	1,6	0,1
NPD	388	1,0	611	1,8	312	0,9	- 1,0
FAMILIE	482	1,2	244	0,7	279	0,8	0,0
DIE LINKE	1 716	4,2	181	0,5	1 936	5,3	4,8
FW-SH	–	–	–	–	907	2,5	2,5
IPD	–	–	–	–	20	0,1	0,1
PIRATEN	–	–	–	–	495	1,4	1,4
RRP	–	–	–	–	56	0,2	0,2
RENTNER	–	–	–	–	187	0,5	0,5
Andere	23	0,1	276	0,8	–	–	–

Gewählte(r) Bewerber(in) der Landtagswahl 2009: Klinckhamer, Klaus

Noch: **3. Wahlkreisergebnisse**

Wahlberechtigte, Wählerinnen und Wähler und Stimmenverteilung

21 Eutin-Nord

	Wahl						Veränderung L09 / L05 in %-Pkt.
	Bundestagswahl 2005		Landtagswahl 2005		Landtagswahl 2009		
	Anzahl	%	Anzahl	%	Anzahl	%	
Wahlberechtigte	52 282	×	51 767	×	52 892	×	×
Wählerinnen/Wähler	40 266	77,0	34 158	66,0	38 094	72,0	6,0
Ungültige Erststimmen	592	1,5	990	2,9	1 369	3,6	0,7
Gültige Erststimmen	39 674	98,5	33 168	97,1	36 725	96,4	- 0,7
davon entfallen auf							
CDU	16 746	42,2	15 715	47,4	13 649	37,2	- 10,2
SPD	17 891	45,1	13 654	41,2	11 131	30,3	- 10,9
FDP	1 718	4,3	2 106	6,3	4 747	12,9	6,6
GRÜNE	1 146	2,9	1 693	5,1	3 578	9,7	4,6
SSW	–	–	–	–	–	–	–
NPD	372	0,9	–	–	–	–	–
DIE LINKE	1 294	3,3	–	–	1 739	4,7	4,7
FW-SH	–	–	–	–	1 147	3,1	3,1
PIRATEN	–	–	–	–	550	1,5	1,5
RRP	–	–	–	–	184	0,5	0,5
RENTNER	–	–	–	–	–	–	–
EzB 1	–	–	–	–	–	–	–
EzB 2	–	–	–	–	–	–	–
Andere	507	1,3	–	–	–	–	–
Ungültige Zweitstimmen	572	1,4	554	1,6	872	2,3	0,7
Gültige Zweitstimmen	39 694	98,6	33 604	98,4	37 222	97,7	- 0,7
davon entfallen auf							
CDU	14 634	36,9	14 347	42,7	11 716	31,5	- 11,2
SPD	15 484	39,0	12 766	38,0	9 664	26,0	- 12,0
FDP	4 116	10,4	2 486	7,4	6 478	17,4	10,0
GRÜNE	2 859	7,2	1 765	5,3	4 196	11,3	6,0
SSW	–	–	705	2,1	821	2,2	0,1
NPD	425	1,1	700	2,1	310	0,8	- 1,3
FAMILIE	471	1,2	290	0,9	337	0,9	0,0
DIE LINKE	1 685	4,2	231	0,7	2 008	5,4	4,7
FW-SH	–	–	–	–	891	2,4	2,4
IPD	–	–	–	–	12	0,0	0,0
PIRATEN	–	–	–	–	484	1,3	1,3
RRP	–	–	–	–	94	0,3	0,3
RENTNER	–	–	–	–	211	0,6	0,6
Andere	20	0,1	314	0,9	–	–	–

Gewählte(r) Bewerber(in) der Landtagswahl 2009: Todsens-Reese, Herlich Marie

Noch: **3. Wahlkreisergebnisse**

Wahlberechtigte, Wählerinnen und Wähler und Stimmenverteilung

22 Eutin-Süd

	Wahl						Veränderung L09 / L05 in %-Pkt.
	Bundestagswahl 2005		Landtagswahl 2005		Landtagswahl 2009		
	Anzahl	%	Anzahl	%	Anzahl	%	
Wahlberechtigte	58 704	×	58 342	×	58 921	×	×
Wählerinnen/Wähler	47 525	81,0	39 974	68,5	44 650	75,8	7,3
Ungültige Erststimmen	584	1,2	990	2,5	1 526	3,4	0,9
Gültige Erststimmen	46 941	98,8	38 984	97,5	43 124	96,6	- 0,9
davon entfallen auf							
CDU	20 961	44,7	18 275	46,9	16 462	38,2	- 8,7
SPD	20 430	43,5	16 919	43,4	13 474	31,2	- 12,2
FDP	1 846	3,9	2 365	6,1	5 591	13,0	6,9
GRÜNE	1 351	2,9	1 425	3,7	4 231	9,8	6,2
SSW	–	–	–	–	–	–	–
NPD	381	0,8	–	–	–	–	–
DIE LINKE	1 414	3,0	–	–	1 898	4,4	4,4
FW-SH	–	–	–	–	580	1,3	1,3
PIRATEN	–	–	–	–	692	1,6	1,6
RRP	–	–	–	–	196	0,5	0,5
RENTNER	–	–	–	–	–	–	–
EzB 1	–	–	–	–	–	–	–
EzB 2	–	–	–	–	–	–	–
Andere	558	1,2	–	–	–	–	–
Ungültige Zweitstimmen	556	1,2	540	1,4	1 010	2,3	0,9
Gültige Zweitstimmen	46 969	98,8	39 434	98,6	43 640	97,7	- 0,9
davon entfallen auf							
CDU	17 730	37,7	16 822	42,7	13 835	31,7	- 11,0
SPD	17 650	37,6	15 190	38,5	11 495	26,3	- 12,2
FDP	5 431	11,6	2 951	7,5	7 967	18,3	10,8
GRÜNE	3 323	7,1	1 981	5,0	5 023	11,5	6,5
SSW	–	–	754	1,9	894	2,0	0,1
NPD	417	0,9	823	2,1	323	0,7	- 1,3
FAMILIE	506	1,1	338	0,9	324	0,7	- 0,1
DIE LINKE	1 895	4,0	249	0,6	2 305	5,3	4,7
FW-SH	–	–	–	–	443	1,0	1,0
IPD	–	–	–	–	11	0,0	0,0
PIRATEN	–	–	–	–	667	1,5	1,5
RRP	–	–	–	–	126	0,3	0,3
RENTNER	–	–	–	–	227	0,5	0,5
Andere	17	0,0	326	0,8	–	–	–

Gewählte(r) Bewerber(in) der Landtagswahl 2009: Hamerich, Hartmut

Noch: **3. Wahlkreisergebnisse**

Wahlberechtigte, Wählerinnen und Wähler und Stimmenverteilung

23 Steinburg-West

	Wahl						Veränderung L09 / L05 in %-Pkt.
	Bundestagswahl 2005		Landtagswahl 2005		Landtagswahl 2009		
	Anzahl	%	Anzahl	%	Anzahl	%	
Wahlberechtigte	53 841	×	53 666	×	54 005	×	×
Wählerinnen/Wähler	43 797	81,3	37 801	70,4	40 720	75,4	5,0
Ungültige Erststimmen	617	1,4	1 196	3,2	1 277	3,1	- 0,0
Gültige Erststimmen	43 180	98,6	36 605	96,8	39 443	96,9	0,0
davon entfallen auf							
CDU	19 383	44,9	17 501	47,8	16 428	41,6	- 6,2
SPD	17 905	41,5	14 254	38,9	10 834	27,5	- 11,5
FDP	1 634	3,8	2 430	6,6	4 241	10,8	4,1
GRÜNE	1 657	3,8	2 420	6,6	4 393	11,1	4,5
SSW	–	–	–	–	–	–	–
NPD	416	1,0	–	–	–	–	–
DIE LINKE	1 432	3,3	–	–	2 005	5,1	5,1
FW-SH	–	–	–	–	529	1,3	1,3
PIRATEN	–	–	–	–	568	1,4	1,4
RRP	–	–	–	–	–	–	–
RENTNER	–	–	–	–	445	1,1	1,1
EzB 1	–	–	–	–	–	–	–
EzB 2	–	–	–	–	–	–	–
Andere	753	1,7	–	–	–	–	–
Ungültige Zweitstimmen	614	1,4	594	1,6	895	2,2	0,6
Gültige Zweitstimmen	43 183	98,6	37 207	98,4	39 825	97,8	- 0,6
davon entfallen auf							
CDU	16 933	39,2	16 302	43,8	14 103	35,4	- 8,4
SPD	15 843	36,7	13 964	37,5	9 797	24,6	- 12,9
FDP	4 286	9,9	2 381	6,4	6 181	15,5	9,1
GRÜNE	3 006	7,0	2 042	5,5	4 480	11,2	5,8
SSW	–	–	619	1,7	788	2,0	0,3
NPD	453	1,0	798	2,1	380	1,0	- 1,2
FAMILIE	753	1,7	502	1,3	347	0,9	- 0,5
DIE LINKE	1 884	4,4	250	0,7	2 253	5,7	5,0
FW-SH	–	–	–	–	315	0,8	0,8
IPD	–	–	–	–	39	0,1	0,1
PIRATEN	–	–	–	–	635	1,6	1,6
RRP	–	–	–	–	30	0,1	0,1
RENTNER	–	–	–	–	477	1,2	1,2
Andere	25	0,1	349	0,9	–	–	–

Gewählte(r) Bewerber(in) der Landtagswahl 2009: Arp, Hans-Jörn

Noch: **3. Wahlkreisergebnisse**

Wahlberechtigte, Wählerinnen und Wähler und Stimmenverteilung

24 Steinburg-Ost

	Wahl						Veränderung L09 / L05 in %-Pkt.
	Bundestagswahl 2005		Landtagswahl 2005		Landtagswahl 2009		
	Anzahl	%	Anzahl	%	Anzahl	%	
Wahlberechtigte	51 795	×	52 979	×	54 037	×	×
Wählerinnen/Wähler	39 640	76,5	33 021	62,3	36 084	66,8	4,4
Ungültige Erststimmen	585	1,5	888	2,7	1 089	3,0	0,3
Gültige Erststimmen	39 055	98,5	32 133	97,3	34 995	97,0	- 0,3
davon entfallen auf							
CDU	16 431	42,1	14 365	44,7	13 757	39,3	- 5,4
SPD	17 111	43,8	13 322	41,5	10 310	29,5	- 12,0
FDP	1 507	3,9	2 202	6,9	3 569	10,2	3,3
GRÜNE	1 341	3,4	1 462	4,5	3 202	9,1	4,6
SSW	–	–	–	–	–	–	–
NPD	492	1,3	–	–	478	1,4	1,4
DIE LINKE	1 527	3,9	782	2,4	2 000	5,7	3,3
FW-SH	–	–	–	–	451	1,3	1,3
PIRATEN	–	–	–	–	728	2,1	2,1
RRP	–	–	–	–	–	–	–
RENTNER	–	–	–	–	500	1,4	1,4
EzB 1	–	–	–	–	–	–	–
EzB 2	–	–	–	–	–	–	–
Andere	646	1,7	–	–	–	–	–
Ungültige Zweitstimmen	627	1,6	486	1,5	785	2,2	0,7
Gültige Zweitstimmen	39 013	98,4	32 535	98,5	35 299	97,8	- 0,7
davon entfallen auf							
CDU	13 978	35,8	13 284	40,8	11 432	32,4	- 8,4
SPD	14 912	38,2	12 803	39,4	8 997	25,5	- 13,9
FDP	4 214	10,8	2 338	7,2	5 538	15,7	8,5
GRÜNE	2 783	7,1	1 564	4,8	3 874	11,0	6,2
SSW	–	–	600	1,8	801	2,3	0,4
NPD	553	1,4	804	2,5	455	1,3	- 1,2
FAMILIE	623	1,6	422	1,3	320	0,9	- 0,4
DIE LINKE	1 926	4,9	386	1,2	2 240	6,3	5,2
FW-SH	–	–	–	–	298	0,8	0,8
IPD	–	–	–	–	17	0,0	0,0
PIRATEN	–	–	–	–	736	2,1	2,1
RRP	–	–	–	–	40	0,1	0,1
RENTNER	–	–	–	–	551	1,6	1,6
Andere	24	0,1	334	1,0	–	–	–

Gewählte(r) Bewerber(in) der Landtagswahl 2009: Rickers, Heiner

Noch: **3. Wahlkreisergebnisse**

Wahlberechtigte, Wählerinnen und Wähler und Stimmenverteilung

25 Elmshorn

	Wahl						Veränderung L09 / L05 in %-Pkt.
	Bundestagswahl 2005		Landtagswahl 2005		Landtagswahl 2009		
	Anzahl	%	Anzahl	%	Anzahl	%	
Wahlberechtigte	58 427	×	58 061	×	58 671	×	×
Wählerinnen/Wähler	46 964	80,4	38 522	66,3	43 174	73,6	7,2
Ungültige Erststimmen	763	1,6	1 034	2,7	1 105	2,6	- 0,1
Gültige Erststimmen	46 201	98,4	37 488	97,3	42 069	97,4	0,1
davon entfallen auf							
CDU	18 838	40,8	15 701	41,9	15 109	35,9	- 6,0
SPD	21 469	46,5	16 119	43,0	13 208	31,4	- 11,6
FDP	1 550	3,4	2 599	6,9	4 049	9,6	2,7
GRÜNE	2 178	4,7	2 391	6,4	5 085	12,1	5,7
SSW	–	–	–	–	–	–	–
NPD	495	1,1	–	–	453	1,1	1,1
DIE LINKE	1 671	3,6	–	–	2 579	6,1	6,1
FW-SH	–	–	–	–	318	0,8	0,8
PIRATEN	–	–	–	–	902	2,1	2,1
RRP	–	–	–	–	–	–	–
RENTNER	–	–	–	–	366	0,9	0,9
EzB 1	–	–	–	–	–	–	–
EzB 2	–	–	–	–	–	–	–
Andere	–	–	678	1,8	–	–	–
Ungültige Zweitstimmen	675	1,4	551	1,4	842	2,0	0,5
Gültige Zweitstimmen	46 289	98,6	37 971	98,6	42 332	98,0	- 0,5
davon entfallen auf							
CDU	16 065	34,7	14 127	37,2	12 984	30,7	- 6,5
SPD	18 640	40,3	15 705	41,4	11 535	27,2	- 14,1
FDP	4 253	9,2	2 703	7,1	6 002	14,2	7,1
GRÜNE	4 113	8,9	2 655	7,0	5 835	13,8	6,8
SSW	–	–	647	1,7	760	1,8	0,1
NPD	476	1,0	791	2,1	453	1,1	- 1,0
FAMILIE	506	1,1	317	0,8	338	0,8	- 0,0
DIE LINKE	2 211	4,8	309	0,8	2 843	6,7	5,9
FW-SH	–	–	–	–	244	0,6	0,6
IPD	–	–	–	–	23	0,1	0,1
PIRATEN	–	–	–	–	900	2,1	2,1
RRP	–	–	–	–	43	0,1	0,1
RENTNER	–	–	–	–	372	0,9	0,9
Andere	25	0,1	717	1,9	–	–	–

Gewählte(r) Bewerber(in) der Landtagswahl 2009: Dr. von Abercron, Michael

Noch: **3. Wahlkreisergebnisse**

Wahlberechtigte, Wählerinnen und Wähler und Stimmenverteilung

26 Pinneberg-Nord

	Wahl						Veränderung L09 / L05 in %-Pkt.
	Bundestagswahl 2005		Landtagswahl 2005		Landtagswahl 2009		
	Anzahl	%	Anzahl	%	Anzahl	%	
Wahlberechtigte	60 086	×	59 443	×	60 579	×	×
Wählerinnen/Wähler	50 424	83,9	41 451	69,7	48 061	79,3	9,6
Ungültige Erststimmen	688	1,4	977	2,4	1 243	2,6	0,2
Gültige Erststimmen	49 736	98,6	40 474	97,6	46 818	97,4	- 0,2
davon entfallen auf							
CDU	24 817	49,9	19 513	48,2	19 992	42,7	- 5,5
SPD	18 770	37,7	14 709	36,3	12 110	25,9	- 10,5
FDP	1 985	4,0	2 874	7,1	5 815	12,4	5,3
GRÜNE	2 249	4,5	2 018	5,0	4 549	9,7	4,7
SSW	–	–	979	2,4	1 057	2,3	- 0,2
NPD	427	0,9	–	–	–	–	–
DIE LINKE	1 488	3,0	–	–	2 131	4,6	4,6
FW-SH	–	–	–	–	337	0,7	0,7
PIRATEN	–	–	–	–	827	1,8	1,8
RRP	–	–	–	–	–	–	–
RENTNER	–	–	–	–	–	–	–
EzB 1	–	–	–	–	–	–	–
EzB 2	–	–	–	–	–	–	–
Andere	–	–	381	0,9	–	–	–
Ungültige Zweitstimmen	593	1,2	553	1,3	928	1,9	0,6
Gültige Zweitstimmen	49 831	98,8	40 898	98,7	47 133	98,1	- 0,6
davon entfallen auf							
CDU	20 532	41,2	18 316	44,8	17 357	36,8	- 8,0
SPD	16 677	33,5	14 455	35,3	10 752	22,8	- 12,5
FDP	5 658	11,4	3 049	7,5	7 926	16,8	9,4
GRÜNE	4 079	8,2	2 462	6,0	5 486	11,6	5,6
SSW	–	–	762	1,9	1 083	2,3	0,4
NPD	436	0,9	681	1,7	414	0,9	- 0,8
FAMILIE	497	1,0	277	0,7	316	0,7	- 0,0
DIE LINKE	1 925	3,9	212	0,5	2 381	5,1	4,5
FW-SH	–	–	–	–	325	0,7	0,7
IPD	–	–	–	–	15	0,0	0,0
PIRATEN	–	–	–	–	782	1,7	1,7
RRP	–	–	–	–	72	0,2	0,2
RENTNER	–	–	–	–	224	0,5	0,5
Andere	27	0,1	684	1,7	–	–	–

Gewählte(r) Bewerber(in) der Landtagswahl 2009: Lehnert, Peter

Noch: **3. Wahlkreisergebnisse**

Wahlberechtigte, Wählerinnen und Wähler und Stimmenverteilung

27 Pinneberg-Elbmarschen

	Wahl						Veränderung L09 / L05 in %-Pkt.
	Bundestagswahl 2005		Landtagswahl 2005		Landtagswahl 2009		
	Anzahl	%	Anzahl	%	Anzahl	%	
Wahlberechtigte	51 828	×	51 543	×	53 495	×	×
Wählerinnen/Wähler	41 932	80,9	33 506	65,0	39 383	73,6	8,6
Ungültige Erststimmen	597	1,4	872	2,6	1 017	2,6	- 0,0
Gültige Erststimmen	41 335	98,6	32 634	97,4	38 366	97,4	0,0
davon entfallen auf							
CDU	17 846	43,2	13 025	39,9	15 664	40,8	0,9
SPD	18 109	43,8	13 936	42,7	11 793	30,7	- 12,0
FDP	1 470	3,6	2 796	8,6	3 397	8,9	0,3
GRÜNE	2 129	5,2	2 126	6,5	3 921	10,2	3,7
SSW	–	–	–	–	–	–	–
NPD	430	1,0	751	2,3	388	1,0	- 1,3
DIE LINKE	1 351	3,3	–	–	2 052	5,3	5,3
FW-SH	–	–	–	–	316	0,8	0,8
PIRATEN	–	–	–	–	835	2,2	2,2
RRP	–	–	–	–	–	–	–
RENTNER	–	–	–	–	–	–	–
EzB 1	–	–	–	–	–	–	–
EzB 2	–	–	–	–	–	–	–
Andere	–	–	–	–	–	–	–
Ungültige Zweitstimmen	529	1,3	453	1,4	813	2,1	0,7
Gültige Zweitstimmen	41 403	98,7	33 053	98,6	38 570	97,9	- 0,7
davon entfallen auf							
CDU	14 840	35,8	12 802	38,7	12 919	33,5	- 5,2
SPD	15 736	38,0	13 382	40,5	10 262	26,6	- 13,9
FDP	4 148	10,0	2 212	6,7	5 373	13,9	7,2
GRÜNE	4 016	9,7	2 497	7,6	4 987	12,9	5,4
SSW	–	–	511	1,5	567	1,5	- 0,1
NPD	427	1,0	733	2,2	401	1,0	- 1,2
FAMILIE	370	0,9	210	0,6	270	0,7	0,1
DIE LINKE	1 845	4,5	154	0,5	2 397	6,2	5,7
FW-SH	–	–	–	–	248	0,6	0,6
IPD	–	–	–	–	36	0,1	0,1
PIRATEN	–	–	–	–	841	2,2	2,2
RRP	–	–	–	–	64	0,2	0,2
RENTNER	–	–	–	–	205	0,5	0,5
Andere	21	0,1	552	1,7	–	–	–

Gewählte(r) Bewerber(in) der Landtagswahl 2009: Ostmeier, Barbara

Noch: **3. Wahlkreisergebnisse**

Wahlberechtigte, Wählerinnen und Wähler und Stimmenverteilung

28 Pinneberg

	Wahl						Veränderung L09 / L05 in %-Pkt.
	Bundestagswahl 2005		Landtagswahl 2005		Landtagswahl 2009		
	Anzahl	%	Anzahl	%	Anzahl	%	
Wahlberechtigte	56 844	×	56 266	×	57 847	×	×
Wählerinnen/Wähler	46 289	81,4	36 623	65,1	44 103	76,2	11,2
Ungültige Erststimmen	598	1,3	1 024	2,8	961	2,2	- 0,6
Gültige Erststimmen	45 691	98,7	35 599	97,2	43 142	97,8	0,6
davon entfallen auf							
CDU	19 434	42,5	13 960	39,2	15 977	37,0	- 2,2
SPD	19 888	43,5	15 494	43,5	13 686	31,7	- 11,8
FDP	1 738	3,8	2 622	7,4	3 991	9,3	1,9
GRÜNE	2 562	5,6	2 728	7,7	4 964	11,5	3,8
SSW	–	–	–	–	–	–	–
NPD	437	1,0	–	–	484	1,1	1,1
DIE LINKE	1 632	3,6	–	–	2 444	5,7	5,7
FW-SH	–	–	–	–	332	0,8	0,8
PIRATEN	–	–	–	–	914	2,1	2,1
RRP	–	–	–	–	–	–	–
RENTNER	–	–	–	–	350	0,8	0,8
EzB 1	–	–	–	–	–	–	–
EzB 2	–	–	–	–	–	–	–
Andere	–	–	795	2,2	–	–	–
Ungültige Zweitstimmen	490	1,1	460	1,3	821	1,9	0,6
Gültige Zweitstimmen	45 799	98,9	36 163	98,7	43 282	98,1	- 0,6
davon entfallen auf							
CDU	16 097	35,1	13 221	36,6	13 221	30,5	- 6,0
SPD	17 517	38,2	14 346	39,7	11 368	26,3	- 13,4
FDP	4 737	10,3	2 702	7,5	6 599	15,2	7,8
GRÜNE	4 402	9,6	2 967	8,2	6 162	14,2	6,0
SSW	–	–	579	1,6	742	1,7	0,1
NPD	431	0,9	723	2,0	492	1,1	- 0,9
FAMILIE	533	1,2	350	1,0	345	0,8	- 0,2
DIE LINKE	2 062	4,5	248	0,7	2 723	6,3	5,6
FW-SH	–	–	–	–	234	0,5	0,5
IPD	–	–	–	–	27	0,1	0,1
PIRATEN	–	–	–	–	980	2,3	2,3
RRP	–	–	–	–	49	0,1	0,1
RENTNER	–	–	–	–	340	0,8	0,8
Andere	20	0,0	1 027	2,8	–	–	–

Gewählte(r) Bewerber(in) der Landtagswahl 2009: Dr. von Boetticher, Christian

Noch: **3. Wahlkreisergebnisse**

Wahlberechtigte, Wählerinnen und Wähler und Stimmenverteilung

29 Segeberg-West

	Wahl						Veränderung L09 / L05 in %-Pkt.
	Bundestagswahl 2005		Landtagswahl 2005		Landtagswahl 2009		
	Anzahl	%	Anzahl	%	Anzahl	%	
Wahlberechtigte	64 868	×	64 369	×	66 904	×	×
Wählerinnen/Wähler	52 969	81,7	42 112	65,4	49 788	74,4	9,0
Ungültige Erststimmen	636	1,2	1 023	2,4	1 261	2,5	0,1
Gültige Erststimmen	52 333	98,8	41 089	97,6	48 527	97,5	- 0,1
davon entfallen auf							
CDU	23 679	45,2	18 903	46,0	18 273	37,7	- 8,3
SPD	21 105	40,3	15 697	38,2	12 629	26,0	- 12,2
FDP	2 659	5,1	3 675	8,9	6 619	13,6	4,7
GRÜNE	1 975	3,8	2 814	6,8	5 191	10,7	3,8
SSW	–	–	–	–	–	–	–
NPD	469	0,9	–	–	–	–	–
DIE LINKE	1 713	3,3	–	–	2 574	5,3	5,3
FW-SH	–	–	–	–	1 966	4,1	4,1
PIRATEN	–	–	–	–	958	2,0	2,0
RRP	–	–	–	–	–	–	–
RENTNER	–	–	–	–	317	0,7	0,7
EzB 1	–	–	–	–	–	–	–
EzB 2	–	–	–	–	–	–	–
Andere	733	1,4	–	–	–	–	–
Ungültige Zweitstimmen	625	1,2	489	1,2	871	1,7	0,6
Gültige Zweitstimmen	52 344	98,8	41 623	98,8	48 917	98,3	- 0,6
davon entfallen auf							
CDU	19 504	37,3	17 209	41,3	16 047	32,8	- 8,5
SPD	18 112	34,6	15 361	36,9	10 808	22,1	- 14,8
FDP	6 827	13,0	3 689	8,9	8 757	17,9	9,0
GRÜNE	4 298	8,2	2 396	5,8	5 692	11,6	5,9
SSW	–	–	836	2,0	1 065	2,2	0,2
NPD	558	1,1	906	2,2	453	0,9	- 1,3
FAMILIE	751	1,4	412	1,0	515	1,1	0,1
DIE LINKE	2 272	4,3	333	0,8	2 832	5,8	5,0
FW-SH	–	–	–	–	1 443	2,9	2,9
IPD	–	–	–	–	13	0,0	0,0
PIRATEN	–	–	–	–	894	1,8	1,8
RRP	–	–	–	–	48	0,1	0,1
RENTNER	–	–	–	–	350	0,7	0,7
Andere	22	0,0	481	1,2	–	–	–

Gewählte(r) Bewerber(in) der Landtagswahl 2009: Wengler, Wilfried

Noch: **3. Wahlkreisergebnisse**

Wahlberechtigte, Wählerinnen und Wähler und Stimmenverteilung

30 Segeberg-Ost

	Wahl						Veränderung L09 / L05 in %-Pkt.
	Bundestagswahl 2005		Landtagswahl 2005		Landtagswahl 2009		
	Anzahl	%	Anzahl	%	Anzahl	%	
Wahlberechtigte	68 696	×	68 204	×	69 408	×	×
Wählerinnen/Wähler	53 775	78,3	44 912	65,8	50 346	72,5	6,7
Ungültige Erststimmen	755	1,4	1 310	2,9	1 561	3,1	0,2
Gültige Erststimmen	53 020	98,6	43 602	97,1	48 785	96,9	- 0,2
davon entfallen auf							
CDU	24 821	46,8	21 693	49,8	20 019	41,0	- 8,7
SPD	21 058	39,7	16 708	38,3	13 915	28,5	- 9,8
FDP	2 319	4,4	3 094	7,1	5 595	11,5	4,4
GRÜNE	1 775	3,3	2 107	4,8	4 655	9,5	4,7
SSW	–	–	–	–	–	–	–
NPD	523	1,0	–	–	–	–	–
DIE LINKE	1 678	3,2	–	–	2 859	5,9	5,9
FW-SH	–	–	–	–	1 132	2,3	2,3
PIRATEN	–	–	–	–	–	–	–
RRP	–	–	–	–	–	–	–
RENTNER	–	–	–	–	311	0,6	0,6
EzB 1	–	–	–	–	299	0,6	0,6
EzB 2	–	–	–	–	–	–	–
Andere	846	1,6	–	–	–	–	–
Ungültige Zweitstimmen	714	1,3	649	1,4	1 092	2,2	0,7
Gültige Zweitstimmen	53 061	98,7	44 263	98,6	49 254	97,8	- 0,7
davon entfallen auf							
CDU	21 360	40,3	19 990	45,2	17 127	34,8	- 10,4
SPD	18 491	34,8	15 895	35,9	11 943	24,2	- 11,7
FDP	5 745	10,8	3 008	6,8	7 786	15,8	9,0
GRÜNE	3 643	6,9	2 241	5,1	5 138	10,4	5,4
SSW	–	–	914	2,1	1 178	2,4	0,3
NPD	584	1,1	943	2,1	489	1,0	- 1,1
FAMILIE	811	1,5	447	1,0	535	1,1	0,1
DIE LINKE	2 404	4,5	346	0,8	3 058	6,2	5,4
FW-SH	–	–	–	–	785	1,6	1,6
IPD	–	–	–	–	32	0,1	0,1
PIRATEN	–	–	–	–	800	1,6	1,6
RRP	–	–	–	–	50	0,1	0,1
RENTNER	–	–	–	–	333	0,7	0,7
Andere	23	0,0	479	1,1	–	–	–

Gewählte(r) Bewerber(in) der Landtagswahl 2009: Dr. Bernstein, Axel

Noch: **3. Wahlkreisergebnisse**

Wahlberechtigte, Wählerinnen und Wähler und Stimmenverteilung

31 Norderstedt

	Wahl						Veränderung L09 / L05 in %-Pkt.
	Bundestagswahl 2005		Landtagswahl 2005		Landtagswahl 2009		
	Anzahl	%	Anzahl	%	Anzahl	%	
Wahlberechtigte	68 104	×	67 436	×	68 475	×	×
Wählerinnen/Wähler	55 092	80,9	43 290	64,2	52 717	77,0	12,8
Ungültige Erststimmen	553	1,0	908	2,1	1 183	2,2	0,1
Gültige Erststimmen	54 539	99,0	42 382	97,9	51 534	97,8	- 0,1
davon entfallen auf							
CDU	22 837	41,9	18 054	42,6	19 872	38,6	- 4,0
SPD	24 230	44,4	17 758	41,9	15 329	29,7	- 12,2
FDP	2 141	3,9	3 157	7,4	5 298	10,3	2,8
GRÜNE	2 526	4,6	2 588	6,1	6 261	12,1	6,0
SSW	–	–	–	–	–	–	–
NPD	393	0,7	–	–	–	–	–
DIE LINKE	1 738	3,2	825	1,9	3 208	6,2	6,2
FW-SH	–	–	–	–	861	1,7	1,7
PIRATEN	–	–	–	–	–	–	–
RRP	–	–	–	–	245	0,5	0,5
RENTNER	–	–	–	–	460	0,9	0,9
EzB 1	–	–	–	–	–	–	–
EzB 2	–	–	–	–	–	–	–
Andere	674	1,2	–	–	–	–	–
Ungültige Zweitstimmen	535	1,0	537	1,2	785	1,5	0,2
Gültige Zweitstimmen	54 557	99,0	42 753	98,8	51 932	98,5	- 0,2
davon entfallen auf							
CDU	18 970	34,8	16 395	38,3	16 808	32,4	- 6,0
SPD	20 860	38,2	17 688	41,4	13 261	25,5	- 15,8
FDP	6 130	11,2	3 222	7,5	7 749	14,9	7,4
GRÜNE	5 053	9,3	2 758	6,5	6 720	12,9	6,5
SSW	–	–	664	1,6	851	1,6	0,1
NPD	428	0,8	724	1,7	442	0,9	- 0,8
FAMILIE	691	1,3	350	0,8	487	0,9	0,1
DIE LINKE	2 402	4,4	433	1,0	3 430	6,6	5,6
FW-SH	–	–	–	–	574	1,1	1,1
IPD	–	–	–	–	15	0,0	0,0
PIRATEN	–	–	–	–	927	1,8	1,8
RRP	–	–	–	–	178	0,3	0,3
RENTNER	–	–	–	–	490	0,9	0,9
Andere	23	0,0	519	1,2	–	–	–

Gewählte(r) Bewerber(in) der Landtagswahl 2009: Rathje-Hoffmann, Katja

Noch: **3. Wahlkreisergebnisse**

Wahlberechtigte, Wählerinnen und Wähler und Stimmenverteilung

32 Stormarn

	Wahl						Veränderung L09 / L05 in %-Pkt.
	Bundestagswahl 2005		Landtagswahl 2005		Landtagswahl 2009		
	Anzahl	%	Anzahl	%	Anzahl	%	
Wahlberechtigte	62 401	×	61 754	×	64 513	×	×
Wählerinnen/Wähler	50 469	80,9	41 836	67,7	49 131	76,2	8,4
Ungültige Erststimmen	591	1,2	1 077	2,6	1 279	2,6	0,0
Gültige Erststimmen	49 878	98,8	40 759	97,4	47 852	97,4	- 0,0
davon entfallen auf							
CDU	21 264	42,6	17 929	44,0	18 102	37,8	- 6,2
SPD	22 314	44,7	17 652	43,3	13 861	29,0	- 14,3
FDP	1 815	3,6	2 659	6,5	5 929	12,4	5,9
GRÜNE	1 935	3,9	2 149	5,3	5 661	11,8	6,6
SSW	–	–	–	–	–	–	–
NPD	407	0,8	–	–	–	–	–
DIE LINKE	1 474	3,0	–	–	2 592	5,4	5,4
FW-SH	–	–	–	–	490	1,0	1,0
PIRATEN	–	–	–	–	857	1,8	1,8
RRP	–	–	–	–	–	–	–
RENTNER	–	–	–	–	–	–	–
EzB 1	–	–	370	0,9	360	0,8	- 0,2
EzB 2	–	–	–	–	–	–	–
Andere	669	1,3	–	–	–	–	–
Ungültige Zweitstimmen	564	1,1	525	1,3	864	1,8	0,5
Gültige Zweitstimmen	49 905	98,9	41 311	98,7	48 267	98,2	- 0,5
davon entfallen auf							
CDU	18 096	36,3	16 736	40,5	15 574	32,3	- 8,2
SPD	18 765	37,6	16 498	39,9	11 829	24,5	- 15,4
FDP	5 352	10,7	2 819	6,8	7 857	16,3	9,5
GRÜNE	4 546	9,1	2 648	6,4	6 549	13,6	7,2
SSW	–	–	737	1,8	981	2,0	0,2
NPD	422	0,8	735	1,8	406	0,8	- 0,9
FAMILIE	594	1,2	342	0,8	406	0,8	0,0
DIE LINKE	2 103	4,2	321	0,8	3 021	6,3	5,5
FW-SH	–	–	–	–	445	0,9	0,9
IPD	–	–	–	–	25	0,1	0,1
PIRATEN	–	–	–	–	886	1,8	1,8
RRP	–	–	–	–	51	0,1	0,1
RENTNER	–	–	–	–	237	0,5	0,5
Andere	27	0,1	475	1,1	–	–	–

Gewählte(r) Bewerber(in) der Landtagswahl 2009: Wiegard, Rainer

Noch: **3. Wahlkreisergebnisse**

Wahlberechtigte, Wählerinnen und Wähler und Stimmenverteilung

33 Ahrensburg

	Wahl						Veränderung L09 / L05 in %-Pkt.
	Bundestagswahl 2005		Landtagswahl 2005		Landtagswahl 2009		
	Anzahl	%	Anzahl	%	Anzahl	%	
Wahlberechtigte	60 349	×	59 711	×	60 540	×	×
Wählerinnen/Wähler	50 826	84,2	40 959	68,6	46 731	77,2	8,6
Ungültige Erststimmen	782	1,5	1 070	2,6	1 105	2,4	- 0,2
Gültige Erststimmen	50 044	98,5	39 889	97,4	45 626	97,6	0,2
davon entfallen auf							
CDU	22 789	45,5	18 496	46,4	19 227	42,1	- 4,2
SPD	21 450	42,9	16 045	40,2	13 246	29,0	- 11,2
FDP	2 163	4,3	2 379	6,0	4 095	9,0	3,0
GRÜNE	2 892	5,8	2 969	7,4	6 335	13,9	6,4
SSW	–	–	–	–	–	–	–
NPD	507	1,0	–	–	–	–	–
DIE LINKE	171	0,3	–	–	2 229	4,9	4,9
FW-SH	–	–	–	–	494	1,1	1,1
PIRATEN	–	–	–	–	–	–	–
RRP	–	–	–	–	–	–	–
RENTNER	–	–	–	–	–	–	–
EzB 1	–	–	–	–	–	–	–
EzB 2	–	–	–	–	–	–	–
Andere	72	0,1	–	–	–	–	–
Ungültige Zweitstimmen	563	1,1	491	1,2	767	1,6	0,4
Gültige Zweitstimmen	50 263	98,9	40 468	98,8	45 964	98,4	- 0,4
davon entfallen auf							
CDU	19 048	37,9	16 772	41,4	15 727	34,2	- 7,2
SPD	16 961	33,7	15 342	37,9	10 933	23,8	- 14,1
FDP	5 850	11,6	2 841	7,0	7 053	15,3	8,3
GRÜNE	5 546	11,0	3 327	8,2	7 330	15,9	7,7
SSW	–	–	577	1,4	545	1,2	- 0,2
NPD	407	0,8	648	1,6	400	0,9	- 0,7
FAMILIE	414	0,8	257	0,6	304	0,7	0,0
DIE LINKE	2 006	4,0	249	0,6	2 411	5,2	4,6
FW-SH	–	–	–	–	288	0,6	0,6
IPD	–	–	–	–	35	0,1	0,1
PIRATEN	–	–	–	–	706	1,5	1,5
RRP	–	–	–	–	43	0,1	0,1
RENTNER	–	–	–	–	189	0,4	0,4
Andere	31	0,1	455	1,1	–	–	–

Gewählte(r) Bewerber(in) der Landtagswahl 2009: Koch, Tobias

Noch: **3. Wahlkreisergebnisse**

Wahlberechtigte, Wählerinnen und Wähler und Stimmenverteilung

34 Reinbek

	Wahl						Veränderung L09 / L05 in %-Pkt.
	Bundestagswahl 2005		Landtagswahl 2005		Landtagswahl 2009		
	Anzahl	%	Anzahl	%	Anzahl	%	
Wahlberechtigte	49 073	×	48 639	×	49 718	×	×
Wählerinnen/Wähler	40 820	83,2	32 246	66,3	38 368	77,2	10,9
Ungültige Erststimmen	686	1,7	1 034	3,2	1 001	2,6	- 0,6
Gültige Erststimmen	40 134	98,3	31 212	96,8	37 367	97,4	0,6
davon entfallen auf							
CDU	17 895	44,6	13 580	43,5	13 914	37,2	- 6,3
SPD	17 872	44,5	13 741	44,0	11 836	31,7	- 12,3
FDP	1 778	4,4	2 042	6,5	4 840	13,0	6,4
GRÜNE	2 008	5,0	1 849	5,9	3 757	10,1	4,1
SSW	–	–	–	–	–	–	–
NPD	581	1,4	–	–	–	–	–
DIE LINKE	–	–	–	–	1 985	5,3	5,3
FW-SH	–	–	–	–	361	1,0	1,0
PIRATEN	–	–	–	–	674	1,8	1,8
RRP	–	–	–	–	–	–	–
RENTNER	–	–	–	–	–	–	–
EzB 1	–	–	–	–	–	–	–
EzB 2	–	–	–	–	–	–	–
Andere	–	–	–	–	–	–	–
Ungültige Zweitstimmen	452	1,1	497	1,5	626	1,6	0,1
Gültige Zweitstimmen	40 368	98,9	31 749	98,5	37 742	98,4	- 0,1
davon entfallen auf							
CDU	14 868	36,8	12 850	40,5	12 546	33,2	- 7,2
SPD	14 532	36,0	12 533	39,5	9 575	25,4	- 14,1
FDP	4 600	11,4	2 222	7,0	6 136	16,3	9,3
GRÜNE	3 811	9,4	2 258	7,1	4 879	12,9	5,8
SSW	–	–	428	1,3	431	1,1	- 0,2
NPD	419	1,0	623	2,0	362	1,0	- 1,0
FAMILIE	373	0,9	233	0,7	280	0,7	0,0
DIE LINKE	1 740	4,3	199	0,6	2 399	6,4	5,7
FW-SH	–	–	–	–	256	0,7	0,7
IPD	–	–	–	–	25	0,1	0,1
PIRATEN	–	–	–	–	614	1,6	1,6
RRP	–	–	–	–	76	0,2	0,2
RENTNER	–	–	–	–	163	0,4	0,4
Andere	25	0,1	403	1,3	–	–	–

Gewählte(r) Bewerber(in) der Landtagswahl 2009: Potzahr, Mark-Oliver

Noch: **3. Wahlkreisergebnisse**

Wahlberechtigte, Wählerinnen und Wähler und Stimmenverteilung

35 Lübeck-West

	Wahl						Veränderung L09 / L05 in %-Pkt.
	Bundestagswahl 2005		Landtagswahl 2005		Landtagswahl 2009		
	Anzahl	%	Anzahl	%	Anzahl	%	
Wahlberechtigte	50 936	×	50 711	×	50 687	×	×
Wählerinnen/Wähler	35 300	69,3	28 082	55,4	31 859	62,9	7,5
Ungültige Erststimmen	637	1,8	1 069	3,8	1 448	4,5	0,7
Gültige Erststimmen	34 663	98,2	27 013	96,2	30 411	95,5	- 0,7
davon entfallen auf							
CDU	11 293	32,6	9 779	36,2	8 609	28,3	- 7,9
SPD	18 378	53,0	13 395	49,6	11 615	38,2	- 11,4
FDP	1 147	3,3	1 359	5,0	3 163	10,4	5,4
GRÜNE	1 238	3,6	1 670	6,2	3 472	11,4	5,2
SSW	–	–	–	–	–	–	–
NPD	406	1,2	–	–	–	–	–
DIE LINKE	1 550	4,5	810	3,0	2 913	9,6	9,6
FW-SH	–	–	–	–	462	1,5	1,5
PIRATEN	–	–	–	–	–	–	–
RRP	–	–	–	–	177	0,6	0,6
RENTNER	–	–	–	–	–	–	–
EzB 1	–	–	–	–	–	–	–
EzB 2	–	–	–	–	–	–	–
Andere	651	1,9	–	–	–	–	–
Ungültige Zweitstimmen	712	2,0	524	1,9	1 166	3,7	1,8
Gültige Zweitstimmen	34 588	98,0	27 558	98,1	30 693	96,3	- 1,8
davon entfallen auf							
CDU	9 983	28,9	9 038	32,8	7 394	24,1	- 8,7
SPD	16 199	46,8	12 812	46,5	10 101	32,9	- 13,6
FDP	2 658	7,7	1 528	5,5	3 977	13,0	7,4
GRÜNE	2 772	8,0	1 693	6,1	3 760	12,3	6,1
SSW	–	–	555	2,0	609	2,0	- 0,0
NPD	440	1,3	790	2,9	471	1,5	- 1,3
FAMILIE	447	1,3	324	1,2	324	1,1	- 0,1
DIE LINKE	2 041	5,9	523	1,9	2 769	9,0	7,1
FW-SH	–	–	–	–	232	0,8	0,8
IPD	–	–	–	–	20	0,1	0,1
PIRATEN	–	–	–	–	798	2,6	2,6
RRP	–	–	–	–	68	0,2	0,2
RENTNER	–	–	–	–	170	0,6	0,6
Andere	48	0,1	295	1,1	–	–	–

Gewählte(r) Bewerber(in) der Landtagswahl 2009: Rother, Thomas

Noch: **3. Wahlkreisergebnisse**

Wahlberechtigte, Wählerinnen und Wähler und Stimmenverteilung

36 Lübeck-Ost

	Wahl						Veränderung L09 / L05 in %-Pkt.
	Bundestagswahl 2005		Landtagswahl 2005		Landtagswahl 2009		
	Anzahl	%	Anzahl	%	Anzahl	%	
Wahlberechtigte	64 010	×	63 616	×	63 045	×	×
Wählerinnen/Wähler	47 469	74,2	39 361	61,9	43 488	69,0	7,1
Ungültige Erststimmen	863	1,8	1 401	3,6	2 033	4,7	1,1
Gültige Erststimmen	46 606	98,2	37 960	96,4	41 455	95,3	- 1,1
davon entfallen auf							
CDU	17 709	38,0	15 483	40,8	13 323	32,1	- 8,6
SPD	22 519	48,3	17 165	45,2	14 376	34,7	- 10,5
FDP	1 620	3,5	2 216	5,8	4 793	11,6	5,7
GRÜNE	1 581	3,4	2 037	5,4	4 442	10,7	5,3
SSW	–	–	–	–	–	–	–
NPD	532	1,1	–	–	–	–	–
DIE LINKE	1 882	4,0	1 059	2,8	3 114	7,5	7,5
FW-SH	–	–	–	–	433	1,0	1,0
PIRATEN	–	–	–	–	757	1,8	1,8
RRP	–	–	–	–	217	0,5	0,5
RENTNER	–	–	–	–	–	–	–
EzB 1	–	–	–	–	–	–	–
EzB 2	–	–	–	–	–	–	–
Andere	763	1,6	–	–	–	–	–
Ungültige Zweitstimmen	884	1,9	646	1,6	1 241	2,9	1,2
Gültige Zweitstimmen	46 585	98,1	38 715	98,4	42 247	97,1	- 1,2
davon entfallen auf							
CDU	15 433	33,1	14 536	37,5	11 851	28,1	- 9,5
SPD	20 113	43,2	16 419	42,4	12 847	30,4	- 12,0
FDP	3 963	8,5	2 446	6,3	6 011	14,2	7,9
GRÜNE	3 420	7,3	2 090	5,4	5 045	11,9	6,5
SSW	–	–	804	2,1	814	1,9	- 0,1
NPD	532	1,1	1 032	2,7	485	1,1	- 1,5
FAMILIE	526	1,1	357	0,9	319	0,8	- 0,2
DIE LINKE	2 544	5,5	571	1,5	3 400	8,0	6,6
FW-SH	–	–	–	–	312	0,7	0,7
IPD	–	–	–	–	18	0,0	0,0
PIRATEN	–	–	–	–	772	1,8	1,8
RRP	–	–	–	–	150	0,4	0,4
RENTNER	–	–	–	–	223	0,5	0,5
Andere	54	0,1	460	1,2	–	–	–

Gewählte(r) Bewerber(in) der Landtagswahl 2009: Müller, Hans

Noch: **3. Wahlkreisergebnisse**

Wahlberechtigte, Wählerinnen und Wähler und Stimmenverteilung

37 Lübeck-Süd

	Wahl						Veränderung L09 / L05 in %-Pkt.
	Bundestagswahl 2005		Landtagswahl 2005		Landtagswahl 2009		
	Anzahl	%	Anzahl	%	Anzahl	%	
Wahlberechtigte	50 042	×	49 977	×	51 427	×	×
Wählerinnen/Wähler	37 811	75,6	31 524	63,1	36 856	71,7	8,6
Ungültige Erststimmen	618	1,6	862	2,7	1 349	3,7	0,9
Gültige Erststimmen	37 193	98,4	30 662	97,3	35 507	96,3	- 0,9
davon entfallen auf							
CDU	12 437	33,4	10 569	34,5	10 016	28,2	- 6,3
SPD	18 660	50,2	14 108	46,0	12 242	34,5	- 11,5
FDP	1 288	3,5	1 795	5,9	3 923	11,0	5,2
GRÜNE	2 325	6,3	2 905	9,5	5 571	15,7	6,2
SSW	–	–	–	–	–	–	–
NPD	287	0,8	572	1,9	–	–	- 1,9
DIE LINKE	1 573	4,2	713	2,3	2 597	7,3	5,0
FW-SH	–	–	–	–	–	–	–
PIRATEN	–	–	–	–	951	2,7	2,7
RRP	–	–	–	–	207	0,6	0,6
RENTNER	–	–	–	–	–	–	–
EzB 1	–	–	–	–	–	–	–
EzB 2	–	–	–	–	–	–	–
Andere	623	1,7	–	–	–	–	–
Ungültige Zweitstimmen	608	1,6	484	1,5	775	2,1	0,6
Gültige Zweitstimmen	37 203	98,4	31 040	98,5	36 081	97,9	- 0,6
davon entfallen auf							
CDU	10 794	29,0	9 991	32,2	8 635	23,9	- 8,3
SPD	15 746	42,3	13 414	43,2	10 410	28,9	- 14,4
FDP	3 151	8,5	2 027	6,5	4 887	13,5	7,0
GRÜNE	4 715	12,7	3 319	10,7	6 636	18,4	7,7
SSW	–	–	705	2,3	790	2,2	- 0,1
NPD	287	0,8	643	2,1	301	0,8	- 1,2
FAMILIE	356	1,0	216	0,7	274	0,8	0,1
DIE LINKE	2 117	5,7	466	1,5	2 748	7,6	6,1
FW-SH	–	–	–	–	108	0,3	0,3
IPD	–	–	–	–	37	0,1	0,1
PIRATEN	–	–	–	–	968	2,7	2,7
RRP	–	–	–	–	111	0,3	0,3
RENTNER	–	–	–	–	176	0,5	0,5
Andere	37	0,1	259	0,8	–	–	–

Gewählte(r) Bewerber(in) der Landtagswahl 2009: Baasch, Wolfgang

Noch: **3. Wahlkreisergebnisse**

Wahlberechtigte, Wählerinnen und Wähler und Stimmenverteilung

38 Lauenburg-Nord

	Wahl						Veränderung L09 / L05 in %-Pkt.
	Bundestagswahl 2005		Landtagswahl 2005		Landtagswahl 2009		
	Anzahl	%	Anzahl	%	Anzahl	%	
Wahlberechtigte	51 329	×	50 898	×	52 598	×	×
Wählerinnen/Wähler	40 630	79,2	34 126	67,0	38 590	73,4	6,3
Ungültige Erststimmen	716	1,8	858	2,5	1 160	3,0	0,5
Gültige Erststimmen	39 914	98,2	33 268	97,5	37 430	97,0	- 0,5
davon entfallen auf							
CDU	17 570	44,0	15 077	45,3	14 097	37,7	- 7,7
SPD	17 106	42,9	13 444	40,4	11 007	29,4	- 11,0
FDP	2 015	5,0	2 123	6,4	4 207	11,2	4,9
GRÜNE	1 992	5,0	1 772	5,3	4 090	10,9	5,6
SSW	–	–	–	–	–	–	–
NPD	666	1,7	852	2,6	523	1,4	- 1,2
DIE LINKE	353	0,9	–	–	2 142	5,7	5,7
FW-SH	–	–	–	–	1 364	3,6	3,6
PIRATEN	–	–	–	–	–	–	–
RRP	–	–	–	–	–	–	–
RENTNER	–	–	–	–	–	–	–
EzB 1	–	–	–	–	–	–	–
EzB 2	–	–	–	–	–	–	–
Andere	212	0,5	–	–	–	–	–
Ungültige Zweitstimmen	532	1,3	479	1,4	798	2,1	0,7
Gültige Zweitstimmen	40 098	98,7	33 647	98,6	37 792	97,9	- 0,7
davon entfallen auf							
CDU	15 205	37,9	14 335	42,6	12 292	32,5	- 10,1
SPD	14 519	36,2	12 706	37,8	9 537	25,2	- 12,5
FDP	4 266	10,6	2 221	6,6	5 857	15,5	8,9
GRÜNE	3 302	8,2	2 104	6,3	4 718	12,5	6,2
SSW	–	–	554	1,6	614	1,6	- 0,0
NPD	530	1,3	818	2,4	474	1,3	- 1,2
FAMILIE	443	1,1	325	1,0	325	0,9	- 0,1
DIE LINKE	1 812	4,5	223	0,7	2 321	6,1	5,5
FW-SH	–	–	–	–	852	2,3	2,3
IPD	–	–	–	–	14	0,0	0,0
PIRATEN	–	–	–	–	572	1,5	1,5
RRP	–	–	–	–	56	0,1	0,1
RENTNER	–	–	–	–	160	0,4	0,4
Andere	21	0,1	361	1,1	–	–	–

Gewählte(r) Bewerber(in) der Landtagswahl 2009: Herbst, Niclas

Noch: **3. Wahlkreisergebnisse**

Wahlberechtigte, Wählerinnen und Wähler und Stimmenverteilung

39 Lauenburg-Mitte

	Wahl						Veränderung L09 / L05 in %-Pkt.
	Bundestagswahl 2005		Landtagswahl 2005		Landtagswahl 2009		
	Anzahl	%	Anzahl	%	Anzahl	%	
Wahlberechtigte	49 688	×	49 076	×	50 301	×	×
Wählerinnen/Wähler	41 099	82,7	33 347	67,9	39 172	77,9	9,9
Ungültige Erststimmen	711	1,7	932	2,8	1 188	3,0	0,2
Gültige Erststimmen	40 388	98,3	32 415	97,2	37 984	97,0	- 0,2
davon entfallen auf							
CDU	18 381	45,5	15 203	46,9	15 309	40,3	- 6,6
SPD	17 266	42,8	12 609	38,9	11 055	29,1	- 9,8
FDP	2 070	5,1	2 627	8,1	4 295	11,3	3,2
GRÜNE	1 976	4,9	1 976	6,1	4 294	11,3	5,2
SSW	–	–	–	–	–	–	–
NPD	695	1,7	–	–	–	–	–
DIE LINKE	–	–	–	–	2 213	5,8	5,8
FW-SH	–	–	–	–	818	2,2	2,2
PIRATEN	–	–	–	–	–	–	–
RRP	–	–	–	–	–	–	–
RENTNER	–	–	–	–	–	–	–
EzB 1	–	–	–	–	–	–	–
EzB 2	–	–	–	–	–	–	–
Andere	–	–	–	–	–	–	–
Ungültige Zweitstimmen	557	1,4	377	1,1	741	1,9	0,8
Gültige Zweitstimmen	40 542	98,6	32 970	98,9	38 431	98,1	- 0,8
davon entfallen auf							
CDU	15 734	38,8	14 398	43,7	13 174	34,3	- 9,4
SPD	14 298	35,3	12 135	36,8	9 215	24,0	- 12,8
FDP	4 461	11,0	2 349	7,1	6 201	16,1	9,0
GRÜNE	3 456	8,5	2 046	6,2	4 952	12,9	6,7
SSW	–	–	482	1,5	527	1,4	- 0,1
NPD	538	1,3	750	2,3	476	1,2	- 1,0
FAMILIE	389	1,0	272	0,8	332	0,9	0,0
DIE LINKE	1 649	4,1	214	0,6	2 221	5,8	5,1
FW-SH	–	–	–	–	518	1,3	1,3
IPD	–	–	–	–	22	0,1	0,1
PIRATEN	–	–	–	–	548	1,4	1,4
RRP	–	–	–	–	68	0,2	0,2
RENTNER	–	–	–	–	177	0,5	0,5
Andere	17	0,0	324	1,0	–	–	–

Gewählte(r) Bewerber(in) der Landtagswahl 2009: Schlie, Klaus

Noch: **3. Wahlkreisergebnisse**

Wahlberechtigte, Wählerinnen und Wähler und Stimmenverteilung

40 Lauenburg-Süd

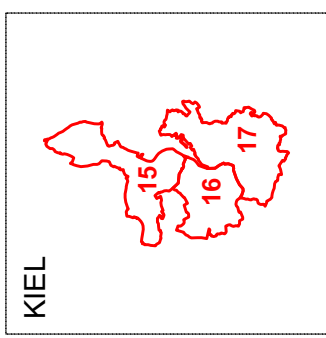
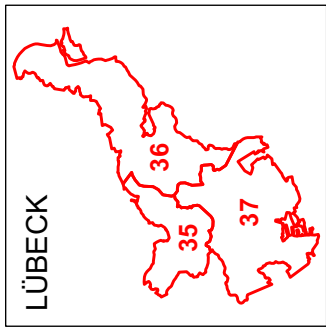
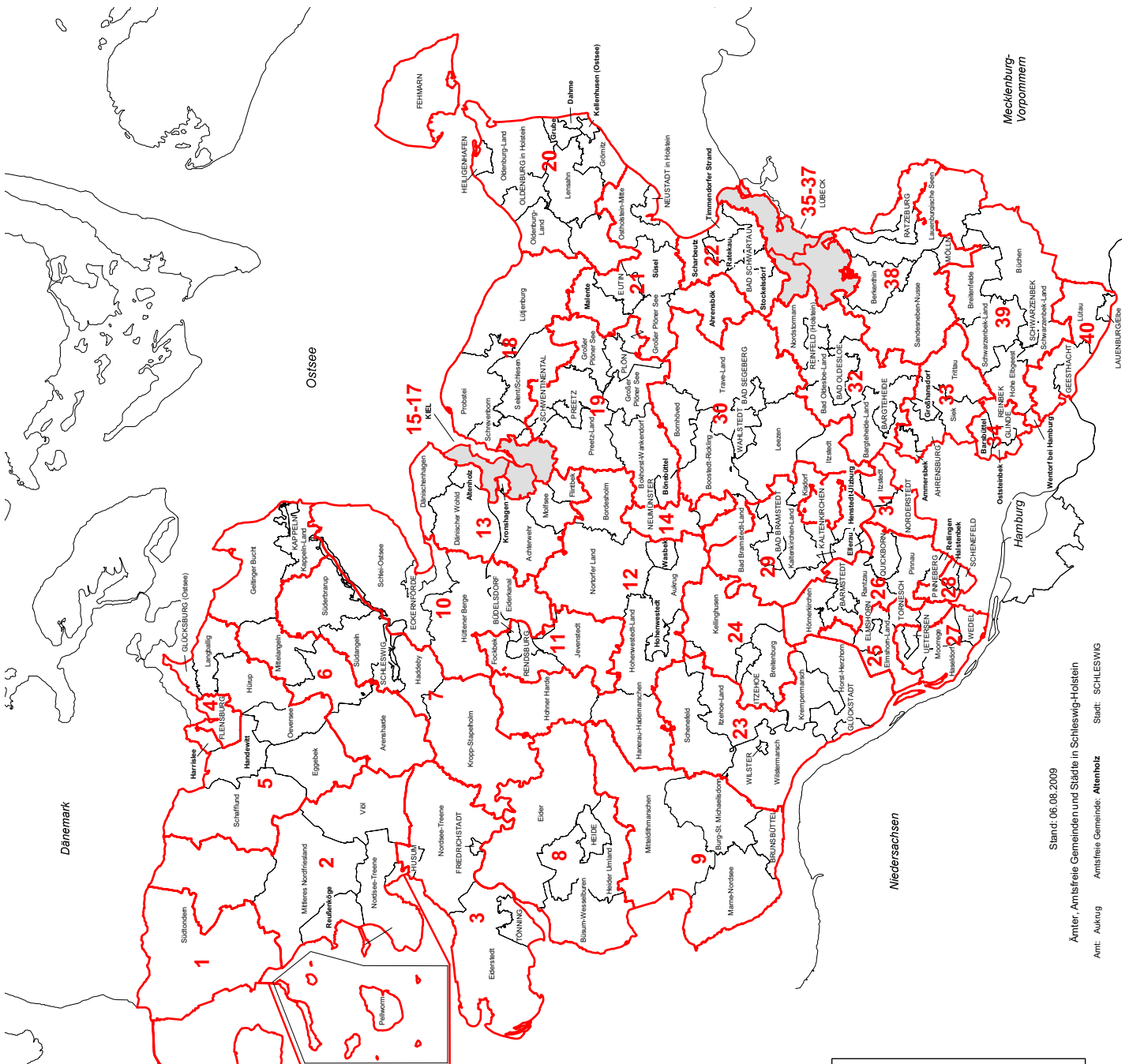
	Wahl						Veränderung L09 / L05 in %-Pkt.
	Bundestagswahl 2005		Landtagswahl 2005		Landtagswahl 2009		
	Anzahl	%	Anzahl	%	Anzahl	%	
Wahlberechtigte	43 997	×	43 758	×	44 617	×	×
Wählerinnen/Wähler	34 985	79,5	27 192	62,1	33 298	74,6	12,5
Ungültige Erststimmen	737	2,1	721	2,7	935	2,8	0,2
Gültige Erststimmen	34 248	97,9	26 471	97,3	32 363	97,2	- 0,2
davon entfallen auf							
CDU	13 851	40,4	11 133	42,1	11 439	35,3	- 6,7
SPD	16 502	48,2	11 507	43,5	10 636	32,9	- 10,6
FDP	1 607	4,7	1 563	5,9	3 206	9,9	4,0
GRÜNE	1 518	4,4	1 489	5,6	3 494	10,8	5,2
SSW	–	–	–	–	–	–	–
NPD	770	2,2	779	2,9	559	1,7	- 1,2
DIE LINKE	–	–	–	–	2 472	7,6	7,6
FW-SH	–	–	–	–	557	1,7	1,7
PIRATEN	–	–	–	–	–	–	–
RRP	–	–	–	–	–	–	–
RENTNER	–	–	–	–	–	–	–
EzB 1	–	–	–	–	–	–	–
EzB 2	–	–	–	–	–	–	–
Andere	–	–	–	–	–	–	–
Ungültige Zweitstimmen	540	1,5	431	1,6	698	2,1	0,5
Gültige Zweitstimmen	34 445	98,5	26 761	98,4	32 600	97,9	- 0,5
davon entfallen auf							
CDU	11 509	33,4	10 290	38,5	9 916	30,4	- 8,0
SPD	13 429	39,0	11 014	41,2	8 867	27,2	- 14,0
FDP	3 650	10,6	1 753	6,6	4 600	14,1	7,6
GRÜNE	3 084	9,0	1 653	6,2	4 340	13,3	7,1
SSW	–	–	384	1,4	313	1,0	- 0,5
NPD	552	1,6	760	2,8	494	1,5	- 1,3
FAMILIE	411	1,2	222	0,8	261	0,8	- 0,0
DIE LINKE	1 792	5,2	251	0,9	2 585	7,9	7,0
FW-SH	–	–	–	–	403	1,2	1,2
IPD	–	–	–	–	35	0,1	0,1
PIRATEN	–	–	–	–	539	1,7	1,7
RRP	–	–	–	–	56	0,2	0,2
RENTNER	–	–	–	–	191	0,6	0,6
Andere	18	0,1	434	1,6	–	–	–

Gewählte(r) Bewerber(in) der Landtagswahl 2009: Matthießen, Markus

Landtagswahlkreise 2009

Wahlkreiseinteilung gemäß Bekanntmachung der Landeswahlleiterin vom 8. Januar 2009 (GVOBt. Schl.-H. S. 63) berichtigt mit Bekanntmachung vom 18. August 2008 (GVOBt. Schl.-H. S. 367)

- 1 Südtondern
- 2 Husum-Land
- 3 Husum-Eiderstedt
- 4 Flensburg
- 5 Flensburg-Land
- 6 Schleswig-Nord
- 7 Schleswig
- 8 Dithmarschen-Nord
- 9 Dithmarschen-Süd
- 10 Eckerförde
- 11 Rendsburg
- 12 Rendsburg-Süd
- 13 Rendsburg-Ost
- 14 Neumünster
- 15 Kiel-Nord
- 16 Kiel-West
- 17 Kiel-Ost
- 18 Plön-Nord
- 19 Plön-Süd
- 20 Oldenburg
- 21 Eutin-Nord
- 22 Eutin-Süd
- 23 Steinburg-West
- 24 Steinburg-Ost
- 25 Elmshorn
- 26 Pinneberg-Nord
- 27 Pinneberg-Elbmarschen
- 28 Pinneberg
- 29 Segeberg-West
- 30 Segeberg-Ost
- 31 Norderstedt
- 32 Stormarn
- 33 Ahrensburg
- 34 Reinbek
- 35 Lübeck-West
- 36 Lübeck-Ost
- 37 Lübeck-Süd
- 38 Lauenburg-Nord
- 39 Lauenburg-Mitte
- 40 Lauenburg-Süd



Stand: 06.08.2009

Ämter, Amtsfreie Gemeinden und Städte in Schleswig-Holstein

Ant: Aukrug Amtsfreie Gemeinde: Altenholz Stadt: SCHLESWIG