

Statistische Berichte



Statistisches Amt
für Hamburg und Schleswig-Holstein

STATISTIKAMT NORD

P I 1 (2) - j/10

30. Juni 2011

Bruttoinlandsprodukt und Erwerbstätige 1995 bis 2010 Arbeitsvolumen 2002 bis 2010 in Hamburg und in Schleswig-Holstein

– Berechnungsstand Februar 2011 –

Auskunft zu dieser Veröffentlichung: Petra Humfeldt · Telefon: 040 42831-1892 · E-Mail: vgr-hh@statistik-nord.de
Joachim Zander · Telefon: 0431 6895-9298 · E-Mail: vgr-sh@statistik-nord.de

Statistisches Amt für Hamburg und Schleswig-Holstein · Anstalt des öffentlichen Rechts · Post: 20453 Hamburg · E-Mail: poststelle@statistik-nord.de
Internet: www.statistik-nord.de © Auszugsweise Vervielfältigung und Verbreitung mit Quellenangabe gestattet.

1 Ergebnisse für Hamburg

<u>Tabelle 1.1</u>	Bruttoinlandsprodukt zu Marktpreisen, Bruttowertschöpfung zu Herstellungspreisen in Hamburg nach Bereichen - in jeweiligen Preisen -	4
<u>Tabelle 1.2</u>	Bruttoinlandsprodukt zu Marktpreisen, Bruttowertschöpfung zu Herstellungspreisen in Hamburg nach Bereichen - preisbereinigt -	5
<u>Diagramm</u>	Bruttowertschöpfung zu Herstellungspreisen - preisbereinigt - und Arbeitsproduktivität je Erwerbstätigenstunde	
<u>Tabelle 1.3</u>	Erwerbstätige am Arbeitsort in Hamburg nach Stellung im Beruf und nach Bereichen	6
<u>Tabelle 1.4</u>	Arbeitsvolumen der Erwerbstätigen und Bruttowertschöpfung je geleistete Stunde in Hamburg nach Bereichen	7

2 Ergebnisse für Schleswig-Holstein

<u>Tabelle 2.1</u>	Bruttoinlandsprodukt zu Marktpreisen, Bruttowertschöpfung zu Herstellungspreisen in Schleswig-Holstein nach Bereichen - in jeweiligen Preisen -	8
<u>Tabelle 2.2</u>	Bruttoinlandsprodukt zu Marktpreisen, Bruttowertschöpfung zu Herstellungspreisen in Schleswig-Holstein nach Bereichen - preisbereinigt -	9
<u>Diagramm</u>	Bruttowertschöpfung zu Herstellungspreisen - preisbereinigt - und Arbeitsproduktivität je Erwerbstätigenstunde	
<u>Tabelle 2.3</u>	Erwerbstätige am Arbeitsort in Schleswig-Holstein nach Stellung im Beruf und nach Bereichen	10
<u>Tabelle 2.4</u>	Arbeitsvolumen der Erwerbstätigen und Bruttowertschöpfung je geleistete Stunde in Schleswig-Holstein nach Bereichen	11

3 Ergebnisse für Deutschland

<u>Tabelle 3.1</u>	Bruttoinlandsprodukt zu Marktpreisen, Bruttowertschöpfung zu Herstellungspreisen in Deutschland nach Bereichen - in jeweiligen Preisen -	12
<u>Tabelle 3.2</u>	Bruttoinlandsprodukt zu Marktpreisen, Bruttowertschöpfung zu Herstellungspreisen in Deutschland nach Bereichen - preisbereinigt -	13
<u>Diagramm</u>	Bruttoinlandsprodukt zu Marktpreisen - preisbereinigt -	
<u>Tabelle 3.3</u>	Erwerbstätige am Arbeitsort in Deutschland nach Stellung im Beruf und nach Bereichen	14
<u>Tabelle 3.4</u>	Arbeitsvolumen der Erwerbstätigen und Bruttowertschöpfung je geleistete Stunde in Deutschland nach Bereichen	15

Begriffserläuterungen

Arbeitsproduktivität

Die Arbeitsproduktivität bezeichnet das Verhältnis der preisbereinigten wirtschaftlichen Leistung (Bruttoinlandsprodukt, Bruttowertschöpfung) zum Arbeitseinsatz. Dabei wird der Arbeitseinsatz in Erwerbstätigenstunden oder nach der Anzahl der Erwerbstätigen gemessen. Infolge moderner Beschäftigungsverhältnisse (z. B. Teilzeit) ist die auf die Erwerbstätigenstunden bezogene Wirtschaftsleistung das zutreffendere Produktivitätsmaß.

Arbeitsvolumen

Das Arbeitsvolumen umfasst die tatsächlich geleistete Arbeitszeit aller Erwerbstätigen, die als Arbeitnehmer (Arbeiter, Angestellte, Beamte, Richter, geringfügig Beschäftigte, Soldaten) oder als Selbstständige bzw. als mithelfende Familienangehörige eine auf wirtschaftlichen Erwerb gerichtete Tätigkeit ausüben. Hierzu zählen auch die geleisteten Arbeitsstunden von Personen mit mehreren gleichzeitigen Beschäftigungsverhältnissen. Hingegen gehören die bezahlten, aber nicht geleisteten Arbeitsstunden, beispielsweise Jahresurlaub, Erziehungsurlaub, Feiertage, Kurzarbeit oder krankheitsbedingte Abwesenheit nicht zum Arbeitsvolumen. Ebenfalls nicht erfasst werden die nicht bezahlten Pausen für das Einnehmen von Mahlzeiten sowie die Zeit für die Fahrten von der Wohnung zum Arbeitsplatz und zurück. Das Arbeitsvolumen umfasst somit die Gesamtzahl der während des Rechnungszeitraums am Arbeitsplatz (Beschäftigungsfall) von Arbeitnehmern und Selbstständigen innerhalb einer Region tatsächlich geleisteten Stunden. Es berücksichtigt weder Intensität noch Qualität der geleisteten Arbeit.

Bruttoinlandsprodukt

Das Bruttoinlandsprodukt umfasst den Wert aller innerhalb eines Wirtschaftsgebietes während einer bestimmten Periode produzierten Waren und Dienstleistungen. Es entspricht der Bruttowertschöpfung aller Wirtschaftsbereiche zuzüglich der Gütersteuern und abzüglich der Gütersubventionen. Die Bruttowertschöpfung, die zu Herstellungspreisen bewertet wird, ergibt sich für jeden Wirtschaftsbereich aus dem Bruttoproduktionswert zu Herstellungspreisen abzüglich der Vorleistungen zu Anschaffungspreisen. Siehe auch *Preiskonzept*.

Bruttowertschöpfung

siehe *Bruttoinlandsprodukt*.

Erwerbstätige

Als Erwerbstätige (Inland) werden alle Personen angesehen, die innerhalb eines Wirtschaftsgebietes einer Erwerbstätigkeit oder mehreren Erwerbstätigkeiten nachgehen, unabhängig von der Dauer der tatsächlich geleisteten oder vertragsmäßig zu leistenden wöchentlichen Arbeitszeit. Nach der Stellung im Beruf wird unterschieden zwischen Selbstständigen und mithelfenden Familienangehörigen sowie Arbeitnehmern (Arbeiter und Angestellte, geringfügig Beschäftigte, Beamte). Bei den Erwerbstätigen (Inländer) wird die Erwerbstätigkeit im Gegensatz zum Inlands-konzept nicht nach dem Arbeitsort, sondern nach dem Wohnort festgestellt.

Kettenindex

Ein Kettenindex ergibt sich aus der Multiplikation von Teilindizes (Wachstumsfaktoren), die sich jeweils auf das Vorjahr beziehen und somit ein jährlich wechselndes Wägungsschema haben. Er wird auf ein Referenzjahr bezogen (derzeit 2000) und gibt für das jeweilige Berichtsjahr an, wie sich z. B. das preisbereinigte Wirtschaftswachstum seit dem Referenzjahr entwickelt hat.

Marginal Beschäftigte

Als marginal Beschäftigte werden Personen angesehen, die als Arbeiter und Angestellte keine voll sozialversicherungspflichtige Beschäftigung ausüben, jedoch nach dem Labour-Force-Konzept der Internationalen Arbeitsorganisation als *Erwerbstätige* gelten, wenn sie in einem einwöchigen Berichtszeitraum wenigstens eine Stunde gegen Entgelt gearbeitet haben. Dazu zählen in Deutschland insbesondere ausschließlich geringfügig Beschäftigte und Beschäftigte in Arbeitsgelegenheiten (sog. »Ein-Euro-Jobs«).

Preiskonzept

Die Waren und Dienstleistungen können in jeweiligen Preisen, d. h. in Preisen des jeweiligen Berichtsjahres, oder preisbereinigt und somit frei von Preiseinflüssen dargestellt werden. Die Preisbereinigung erfolgt neuerdings auf der Grundlage einer jährlich wechselnden Preisbasis (Vorjahrespreisbasis), die weitgehend die bisherige Berechnung in konstanten Preisen ersetzt.

Tabelle 1.1 Bruttoinlandsprodukt zu Marktpreisen, Bruttowertschöpfung zu Herstellungspreisen in Hamburg nach Bereichen - in jeweiligen Preisen -

Jahr 1)	Bruttoinlandsprodukt	Gütersteuern abzüglich Gütersubventionen	Bruttowertschöpfung							
			insgesamt	Land- und Forstwirtschaft; Fischerei	Produzierendes Gewerbe ohne Baugewerbe		Baugewerbe	Handel, Gastgewerbe und Verkehr	Finanzierung, Vermietung und Unternehmensdienstleister	Öffentliche und private Dienstleister
					zusammen	darunter				
						Verarbeitendes Gewerbe				
in Millionen Euro										
1995	64 836	6 199	58 636	132	9 250	8 403	2 303	14 609	19 917	12 425
1996	66 221	6 293	59 928	146	9 296	8 360	2 116	14 895	21 105	12 370
1997	68 312	6 445	61 867	154	9 796	8 739	2 061	15 157	21 773	12 926
1998	69 955	6 667	63 288	140	9 682	8 682	2 008	16 185	21 819	13 455
1999	70 640	7 083	63 558	148	9 206	8 353	2 068	15 771	23 359	13 004
2000	72 554	7 257	65 297	142	10 245	9 479	1 918	16 841	23 272	12 879
2001	76 417	7 546	68 871	148	11 632	10 572	1 944	17 306	24 633	13 209
2002	77 574	7 601	69 973	146	11 276	10 392	1 911	17 732	25 334	13 574
2003	77 935	7 722	70 213	126	10 453	9 519	1 748	17 784	26 578	13 524
2004	79 205	7 614	71 591	133	10 785	9 880	1 655	18 484	27 083	13 452
2005	80 673	7 855	72 818	148	11 072	10 227	1 700	18 575	27 443	13 880
2006	81 797	8 010	73 787	147	11 449	10 583	1 652	18 777	27 582	14 181
2007	83 867	8 677	75 190	143	11 744	10 570	1 655	19 484	27 898	14 266
2008	86 330	8 921	77 409	142	11 732	10 696	1 700	21 020	28 287	14 527
2009	84 533	9 045	75 488	145	10 215	9 195	1 760	18 897	29 018	15 455
2010	88 312	9 151	79 161	163	11 098	10 017	1 975	20 183	29 793	15 948
Veränderung zum Vorjahr in %										
1996	2,1	1,5	2,2	10,3	0,5	- 0,5	- 8,1	2,0	6,0	- 0,4
1997	3,2	2,4	3,2	6,1	5,4	4,5	- 2,6	1,8	3,2	4,5
1998	2,4	3,5	2,3	- 9,6	- 1,2	- 0,7	- 2,5	6,8	0,2	4,1
1999	1,0	6,2	0,4	6,2	- 4,9	- 3,8	3,0	- 2,6	7,1	- 3,3
2000	2,7	2,5	2,7	- 4,5	11,3	13,5	- 7,3	6,8	- 0,4	- 1,0
2001	5,3	4,0	5,5	4,4	13,5	11,5	1,4	2,8	5,8	2,6
2002	1,5	0,7	1,6	- 1,1	- 3,1	- 1,7	- 1,7	2,5	2,8	2,8
2003	0,5	1,6	0,3	- 13,8	- 7,3	- 8,4	- 8,5	0,3	4,9	- 0,4
2004	1,6	- 1,4	2,0	5,1	3,2	3,8	- 5,3	3,9	1,9	- 0,5
2005	1,9	3,2	1,7	11,9	2,7	3,5	2,7	0,5	1,3	3,2
2006	1,4	2,0	1,3	- 1,3	3,4	3,5	- 2,8	1,1	0,5	2,2
2007	2,5	8,3	1,9	- 2,5	2,6	- 0,1	0,2	3,8	1,1	0,6
2008	2,9	2,8	3,0	- 0,4	- 0,1	1,2	2,7	7,9	1,4	1,8
2009	- 2,1	1,4	- 2,5	1,6	- 12,9	- 14,0	3,5	- 10,1	2,6	6,4
2010	4,5	1,2	4,9	12,8	8,6	8,9	12,2	6,8	2,7	3,2
Anteil an der Bruttowertschöpfung insgesamt										
1996			100	0,2	15,5	13,9	3,5	24,9	35,2	20,6
1997			100	0,2	15,8	14,1	3,3	24,5	35,2	20,9
1998			100	0,2	15,3	13,7	3,2	25,6	34,5	21,3
1999			100	0,2	14,5	13,1	3,3	24,8	36,8	20,5
2000			100	0,2	15,7	14,5	2,9	25,8	35,6	19,7
2001			100	0,2	16,9	15,4	2,8	25,1	35,8	19,2
2002			100	0,2	16,1	14,9	2,7	25,3	36,2	19,4
2003			100	0,2	14,9	13,6	2,5	25,3	37,9	19,3
2004			100	0,2	15,1	13,8	2,3	25,8	37,8	18,8
2005			100	0,2	15,2	14,0	2,3	25,5	37,7	19,1
2006			100	0,2	15,5	14,3	2,2	25,4	37,4	19,2
2007			100	0,2	15,6	14,1	2,2	25,9	37,1	19,0
2008			100	0,2	15,2	13,8	2,2	27,2	36,5	18,8
2009			100	0,2	13,5	12,2	2,3	25,0	38,4	20,5
2010			100	0,2	14,0	12,7	2,5	25,5	37,6	20,1
Messzahl (2000 = 100)										
1995	89	85	90	93	90	89	120	87	86	97
1996	91	87	92	103	91	88	110	88	91	96
1997	94	89	95	109	96	92	108	90	94	100
1998	96	92	97	99	95	92	105	96	94	105
1999	97	98	97	105	90	88	108	94	100	101
2000	100	100	100	100	100	100	100	100	100	100
2001	105	104	106	104	114	112	101	103	106	103
2002	107	105	107	103	110	110	100	105	109	105
2003	107	106	108	89	102	100	91	106	114	105
2004	109	105	110	94	105	104	86	110	116	104
2005	111	108	112	105	108	108	89	110	118	108
2006	113	110	113	103	112	112	86	112	119	110
2007	116	120	115	101	115	112	86	116	120	111
2008	119	123	119	101	115	113	89	125	122	113
2009	117	125	116	102	100	97	92	112	125	120
2010	122	126	121	115	108	106	103	120	128	124

1) Ab 2008 vorläufige Werte

Tabelle 1.2 Bruttoinlandsprodukt zu Marktpreisen, Bruttowertschöpfung zu Herstellungspreisen in Hamburg nach Bereichen - preisbereinigt -

Jahr 1)	Bruttoinlandsprodukt	Gütersteuern abzüglich Gütersubventionen	Bruttowertschöpfung							
			insgesamt	Land- und Forstwirtschaft; Fischerei	Produzierendes Gewerbe ohne Baugewerbe		Baugewerbe	Handel, Gastgewerbe und Verkehr	Finanzierung, Vermietung und Unternehmensdienstleister	Öffentliche und private Dienstleister
					zusammen	darunter				
						Verarbeitendes Gewerbe				
Kettenindex (2000 = 100)										
1998	95,4	98,4	95,1	95,2	89,9	86,9	105,4	91,6	93,6	105,2
1999	96,2	100,2	95,8	110,0	87,0	85,3	108,6	93,5	97,0	101,7
2000	100,0	100,0	100,0	100,0	100,0	100,0	100,0	100,0	100,0	100,0
2001	104,1	101,8	104,3	100,3	114,1	113,9	100,5	102,5	103,8	100,5
2002	104,3	99,5	104,8	105,6	108,9	110,0	98,0	107,4	103,0	102,4
2003	101,2	95,9	101,8	96,9	99,4	99,1	88,4	105,1	101,9	101,0
2004	101,7	93,0	102,6	109,9	99,7	100,1	82,8	111,7	100,7	99,9
2005	102,3	92,3	103,5	131,8	101,9	104,1	83,9	112,0	100,6	102,0
2006	104,4	93,4	105,6	126,9	105,3	108,8	78,8	115,4	101,8	104,5
2007	105,9	90,9	107,7	109,2	104,5	104,9	74,2	122,6	103,6	104,4
2008	108,3	92,3	110,2	107,4	98,0	100,5	73,5	133,3	105,8	106,1
2009	104,6	93,8	105,7	140,6	86,9	88,5	72,9	120,7	104,5	109,6
2010	108,1	94,3	109,7	139,6	92,0	93,9	82,7	127,0	106,2	113,1
Veränderung zum Vorjahr in %										
1998	0,8	0,4	0,8	- 10,8	- 11,6	- 11,9	- 2,1	5,6	1,4	4,1
1999	3,9	1,9	0,7	15,5	- 3,2	- 1,9	3,1	2,0	3,6	- 3,3
2000	4,1	- 0,2	4,4	- 9,1	15,0	17,3	- 8,0	7,0	3,1	- 1,7
2001	0,2	1,8	4,3	0,3	14,1	13,9	0,5	2,5	3,8	0,5
2002	- 3,0	- 2,2	0,5	5,3	- 4,5	- 3,4	- 2,5	4,8	- 0,7	1,8
2003	0,5	- 3,6	- 2,9	- 8,3	- 8,8	- 9,9	- 9,8	- 2,2	- 1,1	- 1,4
2004	0,7	- 3,0	0,8	13,5	0,3	1,0	- 6,4	6,3	- 1,1	- 1,1
2005	2,0	- 0,7	0,8	19,9	2,3	3,9	1,3	0,3	- 0,1	2,1
2006	1,5	1,2	2,1	- 3,8	3,3	4,6	- 6,0	3,1	1,2	2,5
2007	2,3	- 2,6	2,0	- 13,9	- 0,7	- 3,6	- 5,8	6,2	1,8	- 0,1
2008	- 3,5	1,5	2,3	- 1,6	- 6,3	- 4,2	- 0,9	8,7	2,1	1,7
2009	3,4	1,7	- 4,1	30,8	- 11,3	- 12,0	- 0,9	- 9,4	- 1,2	3,3
2010	3,4	0,5	3,7	- 0,7	5,9	6,1	13,5	5,2	1,6	3,2

1) Ab 2008 vorläufige Werte

Bruttowertschöpfung zu Herstellungspreisen - preisbereinigt - und Arbeitsproduktivität je Erwerbstätigenstunde Index (2000 = 100) - Veränderung zum Vorjahr in % -

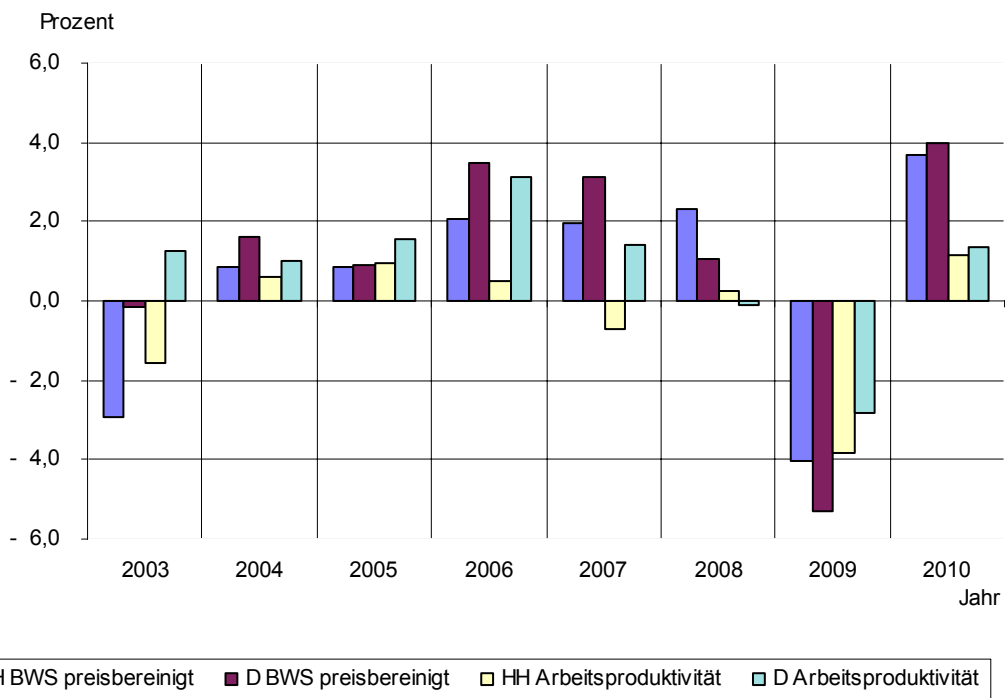


Tabelle 1.3 Erwerbstätige am Arbeitsort in Hamburg nach Stellung im Beruf und nach Bereichen

Jahr 1)	Erwerbstätige insgesamt	Und zwar										
		Selbstständige	Arbeitnehmer/-innen	darunter		Land- und Forstwirtschaft; Fischerei	Produzierendes Gewerbe ohne Baugewerbe		Baugewerbe	Handel, Gastgewerbe und Verkehr	Finanzierung Vermietung und Unternehmensdienstleister	Öffentliche und Private Dienstleister
				marginal Beschäftigte	zusammen		darunter Verarb. Gewerbe					
Anzahl in 1000												
1995	1 012,5	86,9	925,5	-	5,9	151,5	141,5	53,2	325,4	195,1	281,3	
1996	1 004,9	87,0	917,9	-	5,6	147,7	138,6	52,5	319,6	196,1	283,4	
1997	998,6	90,2	908,4	-	5,6	142,6	134,0	50,5	310,8	204,1	285,0	
1998	1 010,1	95,1	914,9	-	5,6	135,8	127,5	50,4	312,5	215,6	290,3	
1999	1 023,3	96,9	926,4	-	5,5	133,1	125,1	49,6	313,4	230,6	291,1	
2000	1 042,2	98,5	943,7	-	5,4	133,7	125,9	47,3	314,5	249,7	291,6	
2001	1 056,0	101,4	954,6	-	5,3	135,5	128,2	44,2	317,2	262,0	291,7	
2002	1 049,2	103,3	945,9	-	5,2	133,3	126,1	42,0	313,5	262,8	292,3	
2003	1 038,4	104,4	933,9	106,0	5,0	129,0	122,1	40,3	310,0	260,2	293,8	
2004	1 043,5	106,3	937,3	120,1	5,2	126,5	120,0	38,5	311,0	266,9	295,5	
2005	1 049,4	107,1	942,3	128,1	5,3	124,8	118,4	36,3	309,5	272,7	300,8	
2006	1 062,5	110,7	951,9	126,2	5,2	125,4	119,0	35,5	311,1	283,9	301,4	
2007	1 087,9	115,5	972,4	126,4	5,3	127,4	120,9	35,8	318,9	295,5	305,0	
2008	1 113,4	115,5	997,8	126,3	5,4	128,6	121,8	35,5	327,0	304,0	313,0	
2009	1 128,5	114,7	1 013,7	126,4	5,4	125,2	119,4	35,2	331,9	307,2	323,6	
2010	1 136,1	115,3	1 020,8	125,3	5,4	122,8	117,3	34,9	331,5	309,3	332,2	
Veränderung zum Vorjahr in Prozent												
1996	- 0,7	0,1	- 0,8	-	- 5,7	- 2,5	- 2,0	- 1,4	- 1,8	0,5	0,8	
1997	- 0,6	3,7	- 1,0	-	0,9	- 3,5	- 3,3	- 3,7	- 2,8	4,1	0,6	
1998	1,1	5,4	0,7	-	- 1,5	- 4,7	- 4,9	- 0,3	0,5	5,6	1,9	
1999	1,3	1,9	1,3	-	- 1,0	- 2,0	- 1,9	- 1,4	0,3	7,0	0,3	
2000	1,8	1,6	1,9	-	- 1,5	0,4	0,7	- 4,7	0,3	8,3	0,2	
2001	1,3	2,9	1,2	-	- 2,3	1,4	1,8	- 6,5	0,9	4,9	0,0	
2002	- 0,6	1,9	- 0,9	-	- 2,4	- 1,6	- 1,6	- 5,1	- 1,1	0,3	0,2	
2003	- 1,0	1,1	- 1,3	-	- 2,6	- 3,2	- 3,2	- 4,1	- 1,1	- 1,0	0,5	
2004	0,5	1,8	0,4	13,3	2,5	- 1,9	- 1,7	- 4,5	0,3	2,6	0,6	
2005	0,6	0,8	0,5	6,7	2,2	- 1,4	- 1,3	- 5,6	- 0,5	2,2	1,8	
2006	1,2	3,3	1,0	- 1,5	- 0,5	0,5	0,5	- 2,2	0,5	4,1	0,2	
2007	2,4	4,3	2,2	0,2	0,8	1,6	1,6	0,8	2,5	4,1	1,2	
2008	2,3	0,1	2,6	- 0,1	1,7	0,9	0,7	- 0,8	2,5	2,9	2,6	
2009	1,4	- 0,7	1,6	0,1	0,8	- 2,6	- 2,0	- 0,9	1,5	1,1	3,4	
2010	0,7	0,5	0,7	- 0,8	- 0,0	- 1,9	- 1,7	- 0,8	- 0,1	0,7	2,7	
Anteil an den Erwerbstätigen insgesamt												
1995	100	8,6	91,4	-	0,6	15,0	14,0	5,3	32,1	19,3	27,8	
1996	100	8,7	91,3	-	0,6	14,7	13,8	5,2	31,8	19,5	28,2	
1997	100	9,0	91,0	-	0,6	14,3	13,4	5,1	31,1	20,4	28,5	
1998	100	9,4	90,6	-	0,6	13,4	12,6	5,0	30,9	21,3	28,7	
1999	100	9,5	90,5	-	0,5	13,0	12,2	4,9	30,6	22,5	28,4	
2000	100	9,4	90,6	-	0,5	12,8	12,1	4,5	30,2	24,0	28,0	
2001	100	9,6	90,4	-	0,5	12,8	12,1	4,2	30,0	24,8	27,6	
2002	100	9,8	90,2	-	0,5	12,7	12,0	4,0	29,9	25,1	27,9	
2003	100	10,1	89,9	.	0,5	12,4	11,8	3,9	29,9	25,1	28,3	
2004	100	10,2	89,8	.	0,5	12,1	11,5	3,7	29,8	25,6	28,3	
2005	100	10,2	89,8	.	0,5	11,9	11,3	3,5	29,5	26,0	28,7	
2006	100	10,4	89,6	.	0,5	11,8	11,2	3,3	29,3	26,7	28,4	
2007	100	10,6	89,4	.	0,5	11,7	11,1	3,3	29,3	27,2	28,0	
2008	100	10,4	89,6	.	0,5	11,5	10,9	3,2	29,4	27,3	28,1	
2009	100	10,2	89,8	.	0,5	11,1	10,6	3,1	29,4	27,2	28,7	
2010	100	10,2	89,8	.	0,5	10,8	10,3	3,1	29,2	27,2	29,2	
Messzahl (2000 = 100)												
1995	97	88	98	-	110	113	112	113	104	78	97	
1996	96	88	97	-	103	111	110	111	102	79	97	
1997	96	92	96	-	104	107	106	107	99	82	98	
1998	97	97	97	-	103	102	101	106	99	86	100	
1999	98	98	98	-	102	100	99	105	100	92	100	
2000	100	100	100	-	100	100	100	100	100	100	100	
2001	101	103	101	-	98	101	102	94	101	105	100	
2002	101	105	100	-	95	100	100	89	100	105	100	
2003	100	106	99	.	93	97	97	85	99	104	101	
2004	100	108	99	.	95	95	95	81	99	107	101	
2005	101	109	100	.	97	93	94	77	98	109	103	
2006	102	112	101	.	97	94	95	75	99	114	103	
2007	104	117	103	.	98	95	96	76	101	118	105	
2008	107	117	106	.	99	96	97	75	104	122	107	
2009	108	117	107	.	100	94	95	74	106	123	111	
2010	109	117	108	.	100	92	93	74	105	124	114	

1) Ab 2008 vorläufige Werte

Tabelle 1.4 Arbeitsvolumen der Erwerbstätigen und Bruttowertschöpfung je geleisteter Stunde in Hamburg nach Bereichen

Jahr 1)	Arbeitsvolumen insgesamt	Davon						
		Land- und Forstwirtschaft; Fischerei	Produzierendes Gewerbe ohne Baugewerbe	Baugewerbe	Dienstleistungsbereiche	Handel, Gastgewerbe und Verkehr	Finanzierung, Vermietung und Unternehmensdienstleister	Öffentliche und private Dienstleister
Arbeitsvolumen in Millionen geleisteter Arbeitsstunden								
2002	1 565,8	9,1	195,5	70,6	1 290,6	477,3	399,8	413,4
2003	1 544,5	8,7	190,0	67,9	1 277,8	469,0	393,7	415,1
2004	1 548,3	8,8	189,1	62,8	1 287,6	469,2	400,3	418,0
2005	1 546,0	9,1	184,1	60,4	1 292,5	465,5	408,2	418,9
2006	1 569,9	9,0	185,2	60,4	1 315,4	466,8	426,7	421,9
2007	1 612,1	9,1	187,8	61,2	1 353,9	480,2	448,1	425,7
2008	1 645,5	9,3	187,0	61,0	1 388,2	491,9	462,0	434,3
2009	1 641,8	9,2	172,9	59,2	1 400,4	491,9	460,7	447,9
2010	1 683,2	9,3	177,6	59,5	1 436,7	498,5	472,3	466,0
Veränderung zum Vorjahr in Prozent								
2003	- 1,4	- 4,6	- 2,8	- 3,8	- 1,0	- 1,7	- 1,5	0,4
2004	0,2	1,5	- 0,5	- 7,5	0,8	0,0	1,7	0,7
2005	- 0,1	2,8	- 2,7	- 3,9	0,4	- 0,8	2,0	0,2
2006	1,5	- 0,5	0,6	- 0,1	1,8	0,3	4,5	0,7
2007	2,7	1,5	1,4	1,4	2,9	2,9	5,0	0,9
2008	2,1	1,7	- 0,4	- 0,3	2,5	2,4	3,1	2,0
2009	- 0,2	- 0,7	- 7,6	- 2,9	0,9	0,0	- 0,3	3,1
2010	2,5	0,5	2,7	0,5	2,6	1,3	2,5	4,0
Arbeitsvolumen je Erwerbstätigen in geleisteten Arbeitsstunden								
2002	1 492	1 761	1 466	1 681	1 486	1 522	1 521	1 414
2003	1 487	1 727	1 473	1 687	1 479	1 513	1 513	1 413
2004	1 484	1 709	1 494	1 634	1 474	1 509	1 500	1 415
2005	1 473	1 718	1 475	1 664	1 464	1 504	1 497	1 392
2006	1 478	1 718	1 476	1 701	1 467	1 501	1 503	1 400
2007	1 482	1 730	1 474	1 710	1 473	1 506	1 516	1 396
2008	1 478	1 730	1 455	1 719	1 471	1 504	1 520	1 388
2009	1 455	1 704	1 381	1 683	1 455	1 482	1 500	1 384
2010	1 481	1 714	1 447	1 706	1 477	1 504	1 527	1 403
Veränderung zum Vorjahr in Prozent								
2003	- 0,3	- 1,9	0,5	0,4	- 0,5	- 0,6	- 0,5	- 0,1
2004	- 0,2	- 1,0	1,4	- 3,1	- 0,3	- 0,3	- 0,9	0,1
2005	- 0,7	0,5	- 1,3	1,8	- 0,7	- 0,3	- 0,2	- 1,6
2006	0,3	-	0,1	2,2	0,2	- 0,2	0,4	0,6
2007	0,3	0,7	- 0,1	0,5	0,4	0,3	0,9	- 0,3
2008	- 0,3	-	- 1,3	0,5	- 0,1	- 0,1	0,3	- 0,6
2009	- 1,6	- 1,5	- 5,1	- 2,1	- 1,1	- 1,5	- 1,3	- 0,3
2010	1,8	0,6	4,8	1,4	1,5	1,5	1,8	1,4
Arbeitsproduktivität je Erwerbstätigenstunde ²⁾ Index (2000 = 100)								
2002	105,3	116,5	111,9	113,3	103,4	109,3	98,0	102,6
2003	103,7	111,9	105,0	106,3	102,9	108,9	98,4	100,8
2004	104,3	125,1	105,8	107,6	103,3	115,6	95,7	99,0
2005	105,3	146,0	111,2	113,5	103,4	116,9	93,7	100,9
2006	105,8	141,3	114,1	106,7	103,8	120,1	90,8	102,6
2007	105,1	119,9	111,8	99,1	103,5	124,0	88,0	101,7
2008	105,4	115,9	105,2	98,4	105,1	131,6	87,1	101,3
2009	101,3	152,8	100,9	100,5	101,2	119,2	86,3	101,5
2010	102,5	150,9	104,0	113,4	101,6	123,7	85,5	100,7
Veränderung zum Vorjahr in Prozent								
2003	- 1,6	- 3,9	- 6,1	- 6,2	- 0,5	- 0,4	0,4	- 1,8
2004	0,6	11,8	0,8	1,3	0,4	6,2	- 2,8	- 1,8
2005	1,0	16,7	5,1	5,4	0,1	1,1	- 2,1	1,9
2006	0,5	- 3,2	2,6	- 6,0	0,3	2,8	- 3,2	1,7
2007	- 0,7	- 15,2	- 2,1	- 7,1	- 0,2	3,2	- 3,1	- 1,0
2008	0,3	- 3,3	- 5,9	- 0,7	1,5	6,1	- 1,0	- 0,3
2009	- 3,8	31,8	- 4,1	2,1	- 3,7	- 9,4	- 0,9	0,2
2010	1,2	- 1,2	3,1	12,9	0,5	3,8	- 0,9	- 0,8

1) Ab 2008 vorläufige Werte

2) Bruttowertschöpfung (preisbereinigt, Kettenindex 2000 = 100) je Erwerbstätigenstunde

Tabelle 2.1 Bruttoinlandsprodukt zu Marktpreisen, Bruttowertschöpfung zu Herstellungspreisen in Schleswig-Holstein nach Bereichen - in jeweiligen Preisen -

Jahr 1)	Bruttoinlandsprodukt	Gütersteuern abzüglich Gütersubventionen	Bruttowertschöpfung							
			insgesamt	Land- und Forstwirtschaft; Fischerei	Produzierendes Gewerbe ohne Baugewerbe		Baugewerbe	Handel, Gastgewerbe und Verkehr	Finanzierung, Vermietung und Unternehmensdienstleister	Öffentliche und private Dienstleister
					zusammen	darunter				
						Verarbeitendes Gewerbe				
in Millionen Euro										
1995	59 231	5 663	53 567	1 255	11 203	9 430	3 277	10 188	14 558	13 086
1996	60 270	5 727	54 542	1 341	11 059	9 012	2 972	10 438	15 251	13 482
1997	61 488	5 801	55 687	1 373	10 963	9 217	2 881	11 038	15 718	13 714
1998	62 344	5 942	56 402	1 248	11 235	9 471	2 812	11 339	15 824	13 945
1999	63 335	6 350	56 985	1 268	10 982	9 332	2 894	11 300	16 347	14 193
2000	64 853	6 487	58 366	1 405	10 864	9 500	2 832	12 259	16 567	14 439
2001	66 472	6 564	59 908	1 507	11 030	9 745	2 601	12 837	17 045	14 887
2002	65 562	6 424	59 138	1 231	10 574	9 302	2 572	12 470	17 132	15 159
2003	66 367	6 576	59 791	1 082	10 997	9 697	2 460	12 314	17 528	15 409
2004	67 519	6 491	61 028	1 131	11 482	9 974	2 282	12 673	17 655	15 804
2005	67 914	6 612	61 301	853	11 364	9 878	2 327	12 743	18 051	15 963
2006	70 063	6 861	63 202	932	12 204	10 548	2 479	12 775	18 598	16 214
2007	71 830	7 432	64 398	1 047	12 165	10 627	2 420	13 001	19 249	16 516
2008	73 990	7 646	66 344	1 072	12 343	11 045	2 494	13 760	19 808	16 868
2009	73 486	7 863	65 623	937	11 069	9 701	2 498	13 337	20 248	17 534
2010	75 633	7 838	67 795	1 118	11 642	10 281	2 470	13 785	20 849	17 931
Veränderung zum Vorjahr in %										
1996	1,8	1,1	1,8	6,8	- 1,3	- 4,4	- 9,3	2,5	4,8	3,0
1997	2,0	1,3	2,1	2,4	- 0,9	2,3	- 3,1	5,7	3,1	1,7
1998	1,4	2,4	1,3	- 9,1	2,5	2,7	- 2,4	2,7	0,7	1,7
1999	1,6	6,9	1,0	1,6	- 2,2	- 1,5	2,9	- 0,3	3,3	1,8
2000	2,4	2,2	2,4	10,8	- 1,1	1,8	- 2,1	8,5	1,3	1,7
2001	2,5	1,2	2,6	7,3	1,5	2,6	- 8,1	4,7	2,9	3,1
2002	- 1,4	- 2,1	- 1,3	- 18,4	- 4,1	- 4,5	- 1,1	- 2,9	0,5	1,8
2003	1,2	2,4	1,1	- 12,1	4,0	4,2	- 4,3	- 1,2	2,3	1,6
2004	1,7	- 1,3	2,1	4,5	4,4	2,9	- 7,2	2,9	0,7	2,6
2005	0,6	1,9	0,4	- 24,6	- 1,0	- 1,0	2,0	0,6	2,2	1,0
2006	3,2	3,8	3,1	9,2	7,4	6,8	6,5	0,3	3,0	1,6
2007	2,5	8,3	1,9	12,3	- 0,3	0,7	- 2,4	1,8	3,5	1,9
2008	3,0	2,9	3,0	2,4	1,5	3,9	3,1	5,8	2,9	2,1
2009	- 0,7	2,8	- 1,1	- 12,6	- 10,3	- 12,2	0,2	- 3,1	2,2	3,9
2010	2,9	- 0,3	3,3	19,4	5,2	6,0	- 1,1	3,4	3,0	2,3
Anteil an der Bruttowertschöpfung insgesamt										
1995			100	2,3	20,9	17,6	6,1	19,0	27,2	24,4
1996			100	2,5	20,3	16,5	5,4	19,1	28,0	24,7
1997			100	2,5	19,7	16,6	5,2	19,8	28,2	24,6
1998			100	2,2	19,9	16,8	5,0	20,1	28,1	24,7
1999			100	2,2	19,3	16,4	5,1	19,8	28,7	24,9
2000			100	2,4	18,6	16,3	4,9	21,0	28,4	24,7
2001			100	2,5	18,4	16,3	4,3	21,4	28,5	24,9
2002			100	2,1	17,9	15,7	4,3	21,1	29,0	25,6
2003			100	1,8	18,4	16,2	4,1	20,6	29,3	25,8
2004			100	1,9	18,8	16,3	3,7	20,8	28,9	25,9
2005			100	1,4	18,5	16,1	3,8	20,8	29,4	26,0
2006			100	1,5	19,3	16,7	3,9	20,2	29,4	25,7
2007			100	1,6	18,9	16,5	3,8	20,2	29,9	25,6
2008			100	1,6	18,6	16,6	3,8	20,7	29,9	25,4
2009			100	1,4	16,9	14,8	3,8	20,3	30,9	26,7
2010			100	1,6	17,2	15,2	3,6	20,3	30,8	26,4
Messzahl (2000 = 100)										
1995	91	87	92	89	103	99	116	83	88	91
1996	93	88	93	95	102	95	105	85	92	93
1997	95	89	95	98	101	97	102	90	95	95
1998	96	92	97	89	103	100	99	93	96	97
1999	98	98	98	90	101	98	102	92	99	98
2000	100	100	100	100	100	100	100	100	100	100
2001	103	101	103	107	102	103	92	105	103	103
2002	101	99	101	88	97	98	91	102	103	105
2003	102	101	102	77	101	102	87	101	106	107
2004	104	100	105	81	106	105	81	103	107	110
2005	105	102	105	61	105	104	82	104	109	111
2006	108	106	108	66	112	111	88	104	112	112
2007	111	115	110	75	112	112	85	106	116	114
2008	114	118	114	76	114	116	88	112	120	117
2009	113	121	112	67	102	102	88	109	122	121
2010	117	121	116	80	107	108	87	112	126	124

1) Ab 2008 vorläufige Werte

Tabelle 2.2 Bruttoinlandsprodukt zu Marktpreisen, Bruttowertschöpfung zu Herstellungspreisen in Schleswig-Holstein nach Bereichen - preisbereinigt -

Jahr 1)	Bruttoinlandsprodukt	Gütersteuern abzüglich Gütersubventionen	Bruttowertschöpfung							
			insgesamt	Land- und Forstwirtschaft; Fischerei	Produzierendes Gewerbe ohne Baugewerbe		Baugewerbe	Handel, Gastgewerbe und Verkehr	Finanzierung, Vermietung und Unternehmensdienstleister	Öffentliche und private Dienstleister
					zusammen	darunter				
						Verarbeitendes Gewerbe				
Kettenindex (2000 = 100)										
1998	95,80	98,79	95,48	85,13	97,71	96,37	99,65	90,43	95,70	98,05
1999	97,26	101,34	96,83	98,25	97,64	96,44	102,91	93,15	96,05	98,91
2000	100,00	100,00	100,00	100,00	100,00	100,00	100,00	100,00	100,00	100,00
2001	101,04	98,85	101,28	99,55	99,88	101,62	91,15	104,72	101,29	101,56
2002	99,07	94,54	99,58	88,62	93,76	94,90	89,49	104,64	99,90	102,41
2003	99,25	94,08	99,83	86,16	97,26	98,76	84,45	102,50	100,63	102,86
2004	100,38	91,84	101,35	101,46	101,23	101,95	77,50	106,55	99,16	104,46
2005	100,73	90,86	101,86	83,78	100,50	102,45	78,07	107,55	101,48	104,69
2006	103,78	92,88	105,03	87,53	106,58	109,97	80,38	108,73	105,27	106,69
2007	104,84	90,00	106,58	81,14	103,73	108,16	73,78	113,09	109,83	108,07
2008	107,30	91,43	109,16	82,66	101,67	109,41	73,35	121,61	112,69	110,13
2009	105,46	94,64	106,63	92,23	90,86	96,57	70,35	118,29	112,39	111,33
2010	107,93	94,15	109,51	96,70	94,24	100,91	70,36	122,14	115,06	113,83
Veränderung zum Vorjahr in %										
1998	0,6	0,3	0,6	- 11,5	- 1,4	- 1,5	- 1,8	2,4	1,9	1,1
1999	1,5	2,6	1,4	15,4	- 0,1	0,1	3,3	3,0	0,4	0,9
2000	2,8	- 1,3	3,3	1,8	2,4	3,7	- 2,8	7,4	4,1	1,1
2001	1,0	- 1,1	1,3	- 0,5	- 0,1	1,6	- 8,9	4,7	1,3	1,6
2002	- 1,9	- 4,4	- 1,7	- 11,0	- 6,1	- 6,6	- 1,8	- 0,1	- 1,4	0,8
2003	0,2	- 0,5	0,3	- 2,8	3,7	4,1	- 5,6	- 2,0	0,7	0,4
2004	1,1	- 2,4	1,5	17,7	4,1	3,2	- 8,2	4,0	- 1,5	1,6
2005	0,3	- 1,1	0,5	- 17,4	- 0,7	0,5	0,7	0,9	2,3	0,2
2006	3,0	2,2	3,1	4,5	6,0	7,3	3,0	1,1	3,7	1,9
2007	1,0	- 3,1	1,5	- 7,3	- 2,7	- 1,6	- 8,2	4,0	4,3	1,3
2008	2,3	1,6	2,4	1,9	- 2,0	1,2	- 0,6	7,5	2,6	1,9
2009	- 1,7	3,5	- 2,3	11,6	- 10,6	- 11,7	- 4,1	- 2,7	- 0,3	1,1
2010	2,3	- 0,5	2,7	4,8	3,7	4,5	0,0	3,3	2,4	2,2

1) Ab 2008 vorläufige Werte

Bruttowertschöpfung zu Herstellungspreisen - preisbereinigt - und Arbeitsproduktivität je Erwerbstätigenstunde Index (2000 = 100) - Veränderung zum Vorjahr in % -

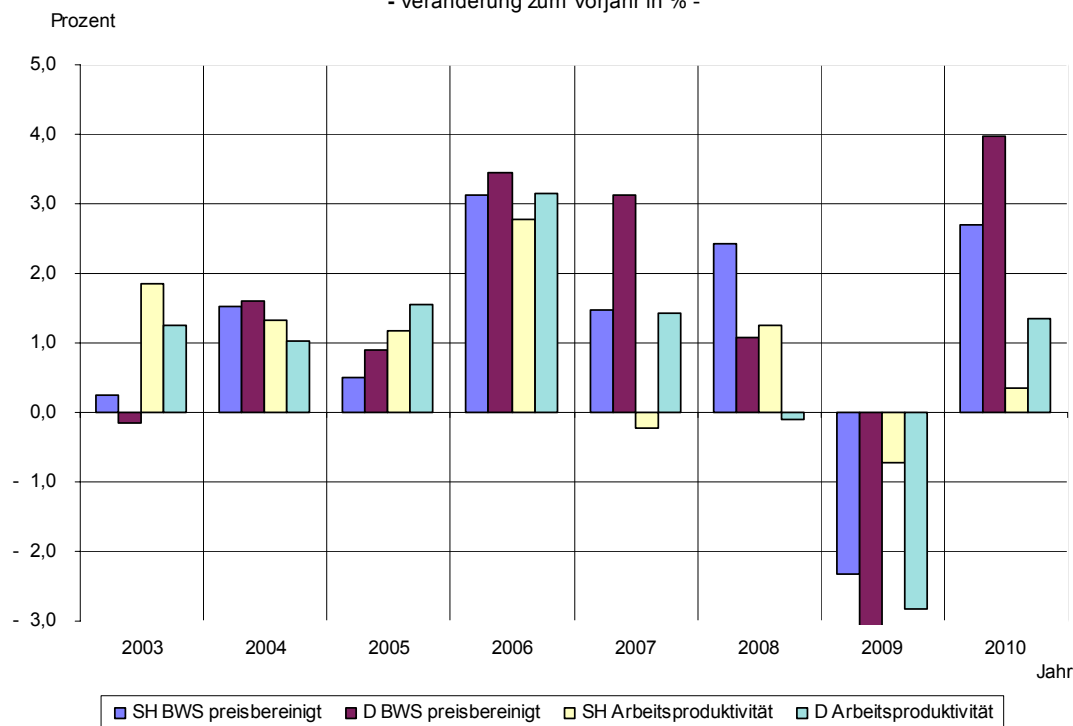


Tabelle 2.3 Erwerbstätige am Arbeitsort in Schleswig-Holstein nach Stellung im Beruf und nach Bereichen

Jahr 1)	Erwerbstätige insgesamt	Und zwar										
		Selbstständige	Arbeitnehmer/-innen	darunter		Land- und Forstwirtschaft; Fischerei	Produzierendes Gewerbe ohne Baugewerbe		Baugewerbe	Handel, Gastgewerbe und Verkehr	Finanzierung Vermietung und Unternehmensdienstleister	Öffentliche und Private Dienstleister
				marginal Beschäftigte	zusammen		darunter Verarb. Gewerbe					
Anzahl in 1000												
1995	1 199,9	138,0	1 061,9	-	46,2	217,1	203,4	93,8	330,1	129,8	383,0	
1996	1 201,6	137,1	1 064,5	-	41,4	210,5	197,1	92,7	332,7	134,7	389,6	
1997	1 199,6	138,8	1 060,8	-	41,4	204,2	190,9	90,9	335,8	135,0	392,2	
1998	1 205,6	138,6	1 067,0	-	42,0	198,3	185,0	88,7	342,3	139,9	394,5	
1999	1 223,7	138,3	1 085,4	-	41,5	196,3	183,5	88,4	347,7	149,9	399,9	
2000	1 246,0	141,3	1 104,7	-	42,0	195,9	184,4	87,8	357,5	158,8	404,0	
2001	1 253,2	145,1	1 108,1	-	42,0	195,2	184,1	83,7	361,2	164,2	407,0	
2002	1 241,6	144,8	1 096,7	-	41,3	190,3	179,6	78,6	358,9	166,1	406,4	
2003	1 222,9	144,3	1 078,6	186,2	40,3	185,0	174,3	74,1	352,4	166,7	404,4	
2004	1 224,4	146,9	1 077,4	202,9	40,4	181,0	170,4	70,7	351,4	171,6	409,4	
2005	1 223,7	150,3	1 073,4	208,8	39,8	176,0	166,0	68,8	352,0	171,9	415,2	
2006	1 232,5	149,0	1 083,5	211,8	39,5	173,6	163,8	68,1	353,2	176,9	421,3	
2007	1 252,1	151,3	1 100,8	213,4	40,5	175,5	165,8	68,9	359,7	182,6	424,9	
2008	1 271,5	154,3	1 117,2	214,7	41,3	177,2	167,6	68,7	363,9	190,5	429,9	
2009	1 275,9	154,8	1 121,1	217,0	41,5	172,8	163,6	69,2	364,7	191,2	436,4	
2010	1 282,0	155,1	1 126,9	215,6	41,1	170,4	161,1	71,2	362,4	194,3	442,5	
Veränderung zum Vorjahr in Prozent												
1996	0,1	- 0,6	0,2	-	- 10,2	- 3,0	- 3,1	- 1,1	0,8	3,8	1,7	
1997	- 0,2	1,2	- 0,3	-	- 0,1	- 3,0	- 3,2	- 1,9	0,9	0,2	0,7	
1998	0,5	- 0,1	0,6	-	1,5	- 2,9	- 3,0	- 2,4	1,9	3,6	0,6	
1999	1,5	- 0,2	1,7	-	- 1,1	- 1,0	- 0,8	- 0,3	1,6	7,2	1,4	
2000	1,8	2,1	1,8	-	1,1	- 0,2	0,5	- 0,7	2,8	5,9	1,0	
2001	0,6	2,7	0,3	-	- 0,0	- 0,4	- 0,2	- 4,7	1,0	3,4	0,7	
2002	- 0,9	- 0,2	- 1,0	-	- 1,7	- 2,5	- 2,5	- 6,0	- 0,6	1,2	- 0,2	
2003	- 1,5	- 0,4	- 1,7	-	- 2,3	- 2,8	- 2,9	- 5,8	- 1,8	0,4	- 0,5	
2004	0,1	1,8	- 0,1	9,0	0,2	- 2,2	- 2,2	- 4,6	- 0,3	2,9	1,2	
2005	- 0,1	2,3	- 0,4	2,9	- 1,4	- 2,8	- 2,6	- 2,7	0,2	0,2	1,4	
2006	0,7	- 0,9	0,9	1,4	- 0,9	- 1,4	- 1,3	- 1,0	0,3	2,9	1,5	
2007	1,6	1,6	1,6	0,8	2,7	1,1	1,3	1,2	1,8	3,2	0,9	
2008	1,5	1,9	1,5	0,6	1,9	1,0	1,1	- 0,3	1,2	4,3	1,2	
2009	0,3	0,3	0,3	1,1	0,4	- 2,5	- 2,4	0,8	0,2	0,4	1,5	
2010	0,5	0,2	0,5	- 0,7	- 0,8	- 1,4	- 1,5	2,9	- 0,6	1,6	1,4	
Anteil an den Erwerbstätigen insgesamt												
1995	100	11,5	88,5	-	3,8	18,1	17,0	7,8	27,5	10,8	31,9	
1996	100	11,4	88,6	-	3,4	17,5	16,4	7,7	27,7	11,2	32,4	
1997	100	11,6	88,4	-	3,4	17,0	15,9	7,6	28,0	11,3	32,7	
1998	100	11,5	88,5	-	3,5	16,4	15,3	7,4	28,4	11,6	32,7	
1999	100	11,3	88,7	-	3,4	16,0	15,0	7,2	28,4	12,2	32,7	
2000	100	11,3	88,7	-	3,4	15,7	14,8	7,0	28,7	12,7	32,4	
2001	100	11,6	88,4	-	3,4	15,6	14,7	6,7	28,8	13,1	32,5	
2002	100	11,7	88,3	-	3,3	15,3	14,5	6,3	28,9	13,4	32,7	
2003	100	11,8	88,2	.	3,3	15,1	14,3	6,1	28,8	13,6	33,1	
2004	100	12,0	88,0	.	3,3	14,8	13,9	5,8	28,7	14,0	33,4	
2005	100	12,3	87,7	.	3,3	14,4	13,6	5,6	28,8	14,1	33,9	
2006	100	12,1	87,9	.	3,2	14,1	13,3	5,5	28,7	14,4	34,2	
2007	100	12,1	87,9	.	3,2	14,0	13,2	5,5	28,7	14,6	33,9	
2008	100	12,1	87,9	.	3,2	13,9	13,2	5,4	28,6	15,0	33,8	
2009	100	12,1	87,9	.	3,2	13,5	12,8	5,4	28,6	15,0	34,2	
2010	100	12,1	87,9	.	3,2	13,3	12,6	5,6	28,3	15,2	34,5	
Messzahl (2000 = 100)												
1995	96	98	96	-	110	111	110	107	92	82	95	
1996	96	97	96	-	99	107	107	106	93	85	96	
1997	96	98	96	-	98	104	103	104	94	85	97	
1998	97	98	97	-	100	101	100	101	96	88	98	
1999	98	98	98	-	99	100	99	101	97	94	99	
2000	100	100	100	-	100	100	100	100	100	100	100	
2001	101	103	100	-	100	100	100	95	101	103	101	
2002	100	103	99	-	98	97	97	90	100	105	101	
2003	98	102	98	.	96	94	94	84	99	105	100	
2004	98	104	98	.	96	92	92	80	98	108	101	
2005	98	106	97	.	95	90	90	78	99	108	103	
2006	99	106	98	.	94	89	89	78	99	111	104	
2007	101	107	100	.	96	90	90	79	101	115	105	
2008	102	109	101	.	98	90	91	78	102	120	106	
2009	102	110	102	.	99	88	89	79	102	120	108	
2010	103	110	102	.	98	87	87	81	101	122	110	

1) Ab 2008 vorläufige Werte

Tabelle 2.4 Arbeitsvolumen der Erwerbstätigen und Bruttowertschöpfung je geleisteter Stunde in Schleswig-Holstein nach Bereichen

Jahr 1)	Arbeitsvolumen insgesamt	Davon							
		Land- und Forstwirtschaft; Fischerei	Produzierendes Gewerbe ohne Baugewerbe	Baugewerbe	Dienstleistungsbereiche	davon			
						Handel, Gastgewerbe und Verkehr	Finanzierung, Vermietung und Unternehmensdienstleister	Öffentliche und private Dienstleister	
Arbeitsvolumen in Millionen geleisteter Arbeitsstunden									
2002	1 768,7	76,0	268,6	127,2	1 296,9	514,7	237,3	544,9	
2003	1 740,8	73,6	268,0	120,1	1 279,2	501,7	234,3	543,2	
2004	1 744,3	72,4	264,9	114,8	1 292,2	500,2	238,9	553,0	
2005	1 732,4	70,9	257,7	112,8	1 291,1	500,6	238,5	552,0	
2006	1 738,2	69,3	253,8	112,5	1 302,7	499,8	245,7	557,2	
2007	1 767,9	71,1	256,0	114,5	1 326,4	510,0	256,8	559,6	
2008	1 788,6	72,7	255,6	115,2	1 345,2	513,2	268,7	563,3	
2009	1 759,8	72,6	234,2	115,5	1 337,5	503,2	267,7	566,6	
2010	1 800,7	72,0	242,6	120,2	1 365,9	507,2	275,9	582,8	
Veränderung zum Vorjahr in Prozent									
2003	- 1,6	- 3,2	- 0,2	- 5,6	- 1,4	- 2,5	- 1,3	- 0,3	
2004	0,2	- 1,6	- 1,1	- 4,4	1,0	- 0,3	2,0	1,8	
2005	- 0,7	- 2,1	- 2,8	- 1,7	- 0,1	0,1	- 0,2	- 0,2	
2006	0,3	- 2,4	- 1,5	- 0,2	0,9	- 0,2	3,0	0,9	
2007	1,7	2,7	0,9	1,7	1,8	2,1	4,5	0,4	
2008	1,2	2,1	- 0,2	0,6	1,4	0,6	4,6	0,7	
2009	- 1,6	- 0,1	- 8,4	0,3	- 0,6	- 1,9	- 0,4	0,6	
2010	2,3	- 0,7	3,6	4,1	2,1	0,8	3,1	2,9	
Arbeitsvolumen je Erwerbstätigen in geleisteten Arbeitsstunden									
2002	1 425	1 841	1 411	1 618	1 393	1 434	1 429	1 341	
2003	1 424	1 824	1 448	1 621	1 385	1 424	1 406	1 343	
2004	1 425	1 792	1 464	1 624	1 386	1 424	1 393	1 351	
2005	1 416	1 781	1 464	1 640	1 375	1 422	1 387	1 330	
2006	1 410	1 755	1 462	1 653	1 369	1 415	1 389	1 322	
2007	1 412	1 756	1 459	1 661	1 371	1 418	1 406	1 317	
2008	1 407	1 760	1 442	1 677	1 367	1 410	1 410	1 310	
2009	1 379	1 750	1 355	1 668	1 348	1 380	1 400	1 298	
2010	1 405	1 752	1 423	1 688	1 367	1 400	1 420	1 317	
Veränderung zum Vorjahr in Prozent									
2003	- 0,1	- 0,9	2,6	0,2	- 0,6	- 0,7	- 1,6	0,1	
2004	0,1	- 1,8	1,1	0,2	0,1	-	- 0,9	0,6	
2005	- 0,6	- 0,6	-	1,0	- 0,8	- 0,1	- 0,4	- 1,6	
2006	- 0,4	- 1,5	- 0,1	0,8	- 0,4	- 0,5	0,1	- 0,6	
2007	0,1	0,1	- 0,2	0,5	0,1	0,2	1,2	- 0,4	
2008	- 0,4	0,2	- 1,2	1,0	- 0,3	- 0,6	0,3	- 0,5	
2009	- 2,0	- 0,6	- 6,0	- 0,5	- 1,4	- 2,1	- 0,7	- 0,9	
2010	1,9	0,1	5,0	1,2	1,4	1,4	1,4	1,5	
Arbeitsproduktivität je Erwerbstätigenstunde ²⁾ Index (2000 = 100)									
2002	102,1	94,8	101,5	101,9	102,0	106,7	96,2	102,0	
2003	104,0	95,3	105,5	101,8	103,3	107,2	98,1	102,7	
2004	105,3	114,0	111,1	97,8	103,3	111,8	94,8	102,5	
2005	106,6	96,1	113,4	100,3	104,6	112,8	97,2	102,9	
2006	109,5	102,8	122,1	103,4	106,2	114,2	97,9	103,9	
2007	109,3	92,8	117,8	93,4	107,6	116,4	97,7	104,8	
2008	110,6	92,5	115,6	92,2	110,0	124,4	95,8	106,1	
2009	109,8	103,4	112,8	88,2	110,1	123,4	95,9	106,6	
2010	110,2	109,2	112,9	84,8	110,6	126,4	95,3	106,0	
Veränderung zum Vorjahr in Prozent									
2003	1,9	0,5	4,0	- 0,0	1,2	0,5	2,0	0,8	
2004	1,3	19,6	5,3	- 4,0	0,0	4,3	- 3,4	- 0,2	
2005	1,2	- 15,7	2,1	2,5	1,3	0,9	2,5	0,4	
2006	2,8	7,0	7,7	3,2	1,5	1,3	0,7	1,0	
2007	- 0,2	- 9,8	- 3,5	- 9,8	1,4	1,9	- 0,2	0,9	
2008	1,2	- 0,3	- 1,8	- 1,2	2,2	6,9	- 1,9	1,2	
2009	- 0,7	11,7	- 2,5	- 4,3	0,1	- 0,8	0,1	0,5	
2010	0,4	5,6	0,1	- 3,9	0,4	2,4	- 0,7	- 0,6	

1) Ab 2008 vorläufige Werte

2) Bruttowertschöpfung (preisbereinigt, Kettenindex 2000 = 100) je Erwerbstätigenstunde

Tabelle 3.1 Bruttoinlandsprodukt zu Marktpreisen, Bruttowertschöpfung zu Herstellungspreisen in Deutschland nach Bereichen - in jeweiligen Preisen -

Jahr 1)	Bruttoinlandsprodukt	Gütersteuern abzüglich Gütersubventionen	Bruttowertschöpfung							
			insgesamt	Land- und Forstwirtschaft; Fischerei	Produzierendes Gewerbe ohne Baugewerbe		Baugewerbe	Handel, Gastgewerbe und Verkehr	Finanzierung, Vermietung und Unternehmensdienstleister	Öffentliche und private Dienstleister
					zusammen	darunter Verarbeitendes Gewerbe				
in Millionen Euro										
1995	1 848 450	176 740	1 671 710	21 270	424 460	378 470	112 970	300 300	441 460	371 250
1996	1 876 180	178 290	1 697 890	22 340	423 310	376 570	107 180	299 650	461 320	384 090
1997	1 915 580	180 720	1 734 860	22 670	434 760	389 060	103 250	308 500	474 330	391 350
1998	1 965 380	187 320	1 778 060	22 040	450 720	404 160	99 210	322 450	481 980	401 660
1999	2 012 000	201 730	1 810 270	22 230	448 630	404 740	99 230	321 550	507 030	411 600
2000	2 062 500	206 300	1 856 200	23 460	465 340	425 990	96 210	337 270	510 940	422 980
2001	2 113 160	208 670	1 904 490	25 940	473 680	434 600	91 500	347 100	533 830	432 440
2002	2 143 180	209 990	1 933 190	22 160	474 710	433 000	88 790	347 590	553 430	446 510
2003	2 163 800	214 390	1 949 410	19 080	477 090	436 080	85 530	346 120	570 220	451 370
2004	2 210 900	212 540	1 998 360	21 900	501 550	452 140	83 260	353 410	581 020	457 220
2005	2 242 200	218 310	2 023 890	17 520	509 750	458 690	80 140	357 470	593 710	465 300
2006	2 326 500	227 820	2 098 680	17 740	544 240	489 840	82 320	368 750	614 320	471 310
2007	2 432 400	251 670	2 180 730	20 940	576 100	518 430	87 490	377 480	638 580	480 140
2008	2 481 200	256 400	2 224 800	19 960	569 680	504 220	89 830	396 660	655 810	492 860
2009	2 397 100	256 490	2 140 610	17 310	474 380	408 800	92 140	373 650	666 690	516 440
2010	2 498 800	258 940	2 239 860	19 480	531 910	463 620	92 620	385 300	681 790	528 760
Veränderung zum Vorjahr in %										
1996	1,5	0,9	1,6	5,0	- 0,3	- 0,5	- 5,1	- 0,2	4,5	3,5
1997	2,1	1,4	2,2	1,5	2,7	3,3	- 3,7	3,0	2,8	1,9
1998	2,6	3,7	2,5	- 2,8	3,7	3,9	- 3,9	4,5	1,6	2,6
1999	2,4	7,7	1,8	0,9	- 0,5	0,1	0,0	- 0,3	5,2	2,5
2000	2,5	2,3	2,5	5,5	3,7	5,3	- 3,0	4,9	0,8	2,8
2001	2,5	1,1	2,6	10,6	1,8	2,0	- 4,9	2,9	4,5	2,2
2002	1,4	0,6	1,5	- 14,6	0,2	- 0,4	- 3,0	0,1	3,7	3,3
2003	1,0	2,1	0,8	- 13,9	0,5	0,7	- 3,7	- 0,4	3,0	1,1
2004	2,2	- 0,9	2,5	- 14,8	5,1	3,7	- 2,7	2,1	1,9	1,3
2005	1,4	2,7	1,3	- 20,0	1,6	1,4	- 3,7	1,1	2,2	1,8
2006	3,8	4,4	3,7	1,3	6,8	6,8	2,7	3,2	3,5	1,3
2007	4,6	10,5	3,9	18,0	5,9	5,8	6,3	2,4	3,9	1,9
2008	2,0	1,9	2,0	- 4,7	- 1,1	- 2,7	2,7	5,1	2,7	2,6
2009	- 3,4	0,0	- 3,8	- 13,3	- 16,7	- 18,9	2,6	- 5,8	1,7	4,8
2010	4,2	1,0	4,6	12,5	12,1	13,4	0,5	3,1	2,3	2,4
Anteil an der Bruttowertschöpfung insgesamt										
1995			100	1,3	25,4	22,6	6,8	18,0	26,4	22,2
1996			100	1,3	24,9	22,2	6,3	17,6	27,2	22,6
1997			100	1,3	25,1	22,4	6,0	17,8	27,3	22,6
1998			100	1,2	25,3	22,7	5,6	18,1	27,1	22,6
1999			100	1,2	24,8	22,4	5,5	17,8	28,0	22,7
2000			100	1,3	25,1	22,9	5,2	18,2	27,5	22,8
2001			100	1,4	24,9	22,8	4,8	18,2	28,0	22,7
2002			100	1,1	24,6	22,4	4,6	18,0	28,6	23,1
2003			100	1,0	24,5	22,4	4,4	17,8	29,3	23,2
2004			100	1,1	25,1	22,6	4,2	17,7	29,1	22,9
2005			100	0,9	25,2	22,7	4,0	17,7	29,3	23,0
2006			100	0,8	25,9	23,3	3,9	17,6	29,3	22,5
2007			100	1,0	26,4	23,8	4,0	17,3	29,3	22,0
2008			100	0,9	25,6	22,7	4,0	17,8	29,5	22,2
2009			100	0,8	22,2	19,1	4,3	17,5	31,1	24,1
2010			100	0,9	23,7	20,7	4,1	17,2	30,4	23,6
Messzahl (2000 = 100)										
1995	90	86	90	91	91	89	117	89	86	88
1996	91	86	92	95	91	88	111	89	90	91
1997	93	88	94	97	93	91	107	92	93	93
1998	95	91	96	94	97	95	103	96	94	95
1999	98	98	98	95	96	95	103	95	99	97
2000	100	100	100	100	100	100	100	100	100	100
2001	103	101	103	111	102	102	95	103	105	102
2002	104	102	104	95	102	102	92	103	108	106
2003	105	104	105	81	103	102	89	103	112	107
2004	107	103	108	93	108	106	87	105	114	108
2005	109	106	109	75	110	108	83	106	116	110
2006	113	110	113	76	117	115	86	109	120	111
2007	118	122	118	89	124	122	91	112	125	114
2008	120	124	120	85	122	118	93	118	128	117
2009	116	124	115	74	102	96	96	111	131	122
2010	121	126	121	83	114	109	96	114	133	125

1) Ab 2008 vorläufige Werte

Tabelle 3.2 Bruttoinlandsprodukt zu Marktpreisen, Bruttowertschöpfung zu Herstellungspreisen in Deutschland nach Bereichen - preisbereinigt -

Jahr 1)	Bruttoinlandsprodukt	Gütersteuern abzüglich Gütersubventionen	Bruttowertschöpfung							
			insgesamt	Land- und Forstwirtschaft; Fischerei	Produzierendes Gewerbe ohne Baugewerbe		Baugewerbe	Handel, Gastgewerbe und Verkehr	Finanzierung, Vermietung und Unternehmensdienstleister	Öffentliche und private Dienstleister
					zusammen	darunter				
						Verarbeitendes Gewerbe				
Kettenindex (2000 = 100)										
1998	94,98	97,94	94,65	89,06	93,33	92,78	102,63	92,78	94,54	96,34
1999	96,89	100,95	96,45	100,41	94,10	93,65	103,42	95,57	96,46	98,03
2000	100,00	100,00	100,00	100,00	100,00	100,00	100,00	100,00	100,00	100,00
2001	101,24	99,05	101,48	103,79	101,09	101,68	94,35	102,88	103,08	100,37
2002	101,24	96,61	101,75	96,55	99,67	99,61	90,95	102,64	104,87	102,32
2003	101,02	95,75	101,60	91,23	100,09	100,32	86,46	102,41	105,24	102,24
2004	102,24	93,54	103,22	118,01	104,76	103,92	83,31	105,29	104,48	102,41
2005	103,01	92,92	104,15	103,25	106,25	106,06	79,32	106,85	106,13	103,14
2006	106,48	95,29	107,75	99,95	112,43	113,64	78,71	110,23	110,17	104,80
2007	109,31	93,83	111,11	98,09	116,70	117,96	78,67	113,93	115,09	105,98
2008	110,39	94,06	112,30	92,66	112,71	113,18	77,91	118,90	118,19	108,49
2009	105,18	94,39	106,35	100,92	93,85	92,74	76,51	111,82	116,80	110,38
2010	109,00	95,08	110,58	100,63	103,37	103,22	77,78	115,44	118,99	112,73
Veränderung zum Vorjahr in %										
1999	2,0	3,1	1,9	12,7	0,8	0,9	0,8	3,0	2,0	1,8
2000	3,2	- 0,9	3,7	- 0,4	6,3	6,8	- 3,3	4,6	3,7	2,0
2001	1,2	- 1,0	1,5	3,8	1,1	1,7	- 5,7	2,9	3,1	0,4
2002	-	- 2,5	0,3	- 7,0	- 1,4	- 2,0	- 3,6	- 0,2	1,7	1,9
2003	- 0,2	- 0,9	- 0,2	- 5,5	0,4	0,7	- 4,9	- 0,2	0,4	- 0,1
2004	1,2	- 2,3	1,6	29,4	4,7	3,6	- 3,6	2,8	- 0,7	0,2
2005	0,8	- 0,7	0,9	- 12,5	1,4	2,1	- 4,8	1,5	1,6	0,7
2006	3,4	2,6	3,5	- 3,2	5,8	7,2	- 0,8	3,2	3,8	1,6
2007	2,7	- 1,5	3,1	- 1,9	3,8	3,8	- 0,1	3,4	4,5	1,1
2008	1,0	0,3	1,1	- 5,5	- 3,4	- 4,1	- 1,0	4,4	2,7	2,4
2009	- 4,7	0,4	- 5,3	8,9	- 16,7	- 18,1	- 1,8	- 6,0	- 1,2	1,7
2010	3,6	0,7	4,0	- 0,3	10,1	11,3	1,7	3,2	1,9	2,1

1) Ab 2008 vorläufige Werte

Bruttoinlandsprodukt zu Marktpreisen preisbereinigt Index (2000 = 100)
- Veränderung zum Vorjahr in % -



Tabelle 3.3 Erwerbstätige am Arbeitsort in Deutschland nach Stellung im Beruf und nach Bereichen

Jahr 1)	Erwerbs-tätige insgesamt	Und zwar										
		Selbst-ständige	Arbeit-nehmer/-innen	darunter		Land- und Forst-wirtschaft; Fischerei	Produzierendes Gewerbe ohne Baugewerbe		Bau-gewerbe	Handel, Gastge-werbe und Verkehr	Finanzierung Vermietung und Unter-nehmens-dienstleister	Öffentliche und Private Dienstleister
				marginal Be-schäftigte	zusammen		darunter Verarb. Gewerbe					
Anzahl in 1000												
1995	37 601,0	3 749,0	33 852,0	-	1 079,0	9 005,0	8 443,0	3 236,0	9 297,0	4 445,0	10 539,0	
1996	37 498,0	3 742,0	33 756,0	-	971,0	8 751,0	8 216,0	3 135,0	9 300,0	4 610,0	10 731,0	
1997	37 463,0	3 816,0	33 647,0	-	952,0	8 596,0	8 096,0	3 009,0	9 307,0	4 793,0	10 806,0	
1998	37 911,0	3 865,0	34 046,0	-	958,0	8 602,0	8 123,0	2 912,0	9 432,0	5 076,0	10 931,0	
1999	38 424,0	3 857,0	34 567,0	-	946,0	8 491,0	8 039,0	2 859,0	9 589,0	5 429,0	11 110,0	
2000	39 144,0	3 915,0	35 229,0	-	936,0	8 534,0	8 109,0	2 769,0	9 824,0	5 802,0	11 279,0	
2001	39 316,0	3 983,0	35 333,0	-	925,0	8 544,0	8 140,0	2 598,0	9 885,0	5 985,0	11 379,0	
2002	39 096,0	4 003,0	35 093,0	-	904,0	8 355,0	7 958,0	2 439,0	9 836,0	6 060,0	11 502,0	
2003	38 726,0	4 073,0	34 653,0	5 131,0	880,0	8 140,0	7 750,0	2 322,0	9 718,0	6 127,0	11 539,0	
2004	38 880,0	4 222,0	34 658,0	5 607,0	873,0	8 020,0	7 633,0	2 254,0	9 801,0	6 298,0	11 634,0	
2005	38 835,0	4 355,0	34 480,0	5 794,0	853,0	7 894,0	7 515,0	2 179,0	9 776,0	6 363,0	11 770,0	
2006	39 075,0	4 391,0	34 684,0	5 876,0	837,0	7 826,0	7 453,0	2 174,0	9 799,0	6 586,0	11 853,0	
2007	39 724,0	4 436,0	35 288,0	5 906,0	850,0	7 911,0	7 543,0	2 209,0	9 953,0	6 821,0	11 980,0	
2008	40 276,0	4 433,0	35 843,0	5 897,0	860,0	8 026,0	7 664,0	2 193,0	10 045,0	7 010,0	12 142,0	
2009	40 271,0	4 409,0	35 862,0	5 935,0	859,0	7 796,0	7 440,0	2 204,0	10 065,0	6 954,0	12 393,0	
2010	40 483,0	4 416,0	36 067,0	5 889,0	847,0	7 660,0	7 307,0	2 234,0	10 049,0	7 120,0	12 573,0	
Veränderung zum Vorjahr in Prozent												
1996	- 0,3	- 0,2	- 0,3	-	- 10,0	- 2,8	- 2,7	- 3,1	0,0	3,7	1,8	
1997	- 0,1	2,0	- 0,3	-	- 2,0	- 1,8	- 1,5	- 4,0	0,1	4,0	0,7	
1998	1,2	1,3	1,2	-	0,6	0,1	0,3	- 3,2	1,3	5,9	1,2	
1999	1,4	- 0,2	1,5	-	- 1,3	- 1,3	- 1,0	- 1,8	1,7	7,0	1,6	
2000	1,9	1,5	1,9	-	- 1,1	0,5	0,9	- 3,1	2,5	6,9	1,5	
2001	0,4	1,7	0,3	-	- 1,2	0,1	0,4	- 6,2	0,6	3,2	0,9	
2002	- 0,6	0,5	- 0,7	-	- 2,3	- 2,2	- 2,2	- 6,1	- 0,5	1,3	1,1	
2003	- 0,9	1,7	- 1,3	-	- 2,7	- 2,6	- 2,6	- 4,8	- 1,2	1,1	0,3	
2004	0,4	3,7	0,0	9,3	- 0,8	- 1,5	- 1,5	- 2,9	0,9	2,8	0,8	
2005	- 0,1	3,2	- 0,5	3,3	- 2,3	- 1,6	- 1,5	- 3,3	- 0,3	1,0	1,2	
2006	0,6	0,8	0,6	1,4	- 1,9	- 0,9	- 0,8	- 0,2	0,2	3,5	0,7	
2007	1,7	1,0	1,7	0,5	1,6	1,1	1,2	1,6	1,6	3,6	1,1	
2008	1,4	- 0,1	1,6	- 0,2	1,2	1,5	1,6	- 0,7	0,9	2,8	1,4	
2009	- 0,0	- 0,5	0,1	0,6	- 0,1	- 2,9	- 2,9	0,5	0,2	- 0,8	2,1	
2010	0,5	0,2	0,6	- 0,8	- 1,4	- 1,7	- 1,8	1,4	- 0,2	2,4	1,5	
Anteil an den Erwerbstätigen insgesamt												
1995	100	10,0	90,0	-	2,9	23,9	22,5	8,6	24,7	11,8	28,0	
1996	100	10,0	90,0	-	2,6	23,3	21,9	8,4	24,8	12,3	28,6	
1997	100	10,2	89,8	-	2,5	22,9	21,6	8,0	24,8	12,8	28,8	
1998	100	10,2	89,8	-	2,5	22,7	21,4	7,7	24,9	13,4	28,8	
1999	100	10,0	90,0	-	2,5	22,1	20,9	7,4	25,0	14,1	28,9	
2000	100	10,0	90,0	-	2,4	21,8	20,7	7,1	25,1	14,8	28,8	
2001	100	10,1	89,9	-	2,4	21,7	20,7	6,6	25,1	15,2	28,9	
2002	100	10,2	89,8	-	2,3	21,4	20,4	6,2	25,2	15,5	29,4	
2003	100	10,5	89,5	.	2,3	21,0	20,0	6,0	25,1	15,8	29,8	
2004	100	10,9	89,1	.	2,2	20,6	19,6	5,8	25,2	16,2	29,9	
2005	100	11,2	88,8	.	2,2	20,3	19,4	5,6	25,2	16,4	30,3	
2006	100	11,2	88,8	.	2,2	20,0	19,1	5,6	25,1	16,9	30,3	
2007	100	11,2	88,8	.	2,1	19,9	19,0	5,6	25,1	17,2	30,2	
2008	100	11,2	88,8	.	2,1	19,9	19,0	5,6	24,9	17,4	30,1	
2009	100	11,0	89,0	.	2,1	19,4	18,5	5,4	25,0	17,3	30,8	
2010	100	10,9	89,1	.	2,1	18,9	18,0	5,5	24,8	17,6	31,1	
Messzahl (2000 = 100)												
1995	96	96	96	-	115	106	104	117	95	77	93	
1996	96	96	96	-	104	103	101	113	95	79	95	
1997	96	97	96	-	102	101	100	109	95	83	96	
1998	97	99	97	-	102	101	100	105	96	87	97	
1999	98	99	98	-	101	99	99	103	98	94	99	
2000	100	100	100	-	100	100	100	100	100	100	100	
2001	100	102	100	-	99	100	100	94	101	103	101	
2002	100	102	100	-	97	98	98	88	100	104	102	
2003	99	104	98	.	94	95	96	84	99	106	102	
2004	99	108	98	.	93	94	94	81	100	109	103	
2005	99	111	98	.	91	93	93	79	100	110	104	
2006	100	112	99	.	89	92	92	79	100	114	105	
2007	102	113	100	.	91	93	93	80	101	118	106	
2008	103	113	102	.	92	94	95	79	102	121	108	
2009	103	113	102	.	92	91	92	80	103	120	110	
2010	103	113	102	.	91	90	90	81	102	123	112	

1) Ab 2008 vorläufige Werte

Tabelle 3.4 Arbeitsvolumen der Erwerbstätigen und Bruttowertschöpfung je geleisteter Stunde in Deutschland nach Bereichen

Jahr 1)	Arbeitsvolumen insgesamt	Davon						
		Land- und Forstwirtschaft; Fischerei	Produzierendes Gewerbe ohne Baugewerbe	Baugewerbe	Dienstleistungsbereiche	davon		
						Handel, Gastgewerbe und Verkehr	Finanzierung, Vermietung und Unternehmensdienstleister	Öffentliche und private Dienstleister
Arbeitsvolumen in Millionen geleisteter Arbeitsstunden								
2002	56 509,4	1 643,6	12 178,6	3 948,9	38 738,3	14 209,6	8 786,1	15 742,6
2003	55 726,7	1 580,1	11 846,9	3 743,0	38 556,7	13 916,0	8 836,0	15 804,7
2004	56 045,5	1 546,9	11 833,7	3 654,0	39 010,9	13 994,2	8 980,5	16 036,2
2005	55 693,3	1 510,2	11 571,6	3 540,6	39 070,8	13 911,7	9 072,5	16 086,5
2006	55 861,8	1 464,8	11 434,8	3 598,7	39 363,6	13 868,5	9 382,2	16 112,8
2007	56 789,4	1 482,2	11 533,2	3 679,6	40 094,5	14 105,9	9 797,2	16 191,4
2008	57 449,7	1 501,9	11 587,7	3 685,8	40 674,3	14 217,4	10 107,6	16 349,3
2009	55 984,7	1 477,2	10 493,4	3 653,2	40 360,9	13 931,6	9 875,8	16 553,5
2010	57 433,2	1 455,6	10 904,6	3 741,2	41 331,9	14 079,4	10 260,4	16 992,1
Veränderung zum Vorjahr in Prozent								
2003	- 1,4	- 3,9	- 2,7	- 5,2	- 0,5	- 2,1	0,6	0,4
2004	0,6	- 2,1	- 0,1	- 2,4	1,2	0,6	1,6	1,5
2005	- 0,6	- 2,4	- 2,2	- 3,1	0,2	- 0,6	1,0	0,3
2006	0,3	- 3,0	- 1,2	1,6	0,7	- 0,3	3,4	0,2
2007	1,7	1,2	0,9	2,2	1,9	1,7	4,4	0,5
2008	1,2	1,3	0,5	0,2	1,4	0,8	3,2	1,0
2009	- 2,5	- 1,6	- 9,4	- 0,9	- 0,8	- 2,0	- 2,3	1,2
2010	2,6	- 1,5	3,9	2,4	2,4	1,1	3,9	2,6
Arbeitsvolumen je Erwerbstätigen in geleisteten Arbeitsstunden								
2002	1 445	1 818	1 458	1 619	1 414	1 445	1 450	1 369
2003	1 439	1 796	1 455	1 612	1 408	1 432	1 442	1 370
2004	1 442	1 772	1 476	1 621	1 407	1 428	1 426	1 378
2005	1 434	1 770	1 466	1 625	1 400	1 423	1 426	1 367
2006	1 430	1 750	1 461	1 655	1 394	1 415	1 425	1 359
2007	1 430	1 744	1 458	1 666	1 394	1 417	1 436	1 352
2008	1 426	1 746	1 444	1 681	1 393	1 415	1 442	1 347
2009	1 390	1 720	1 346	1 658	1 372	1 384	1 420	1 336
2010	1 419	1 719	1 424	1 675	1 390	1 401	1 441	1 351
Veränderung zum Vorjahr in Prozent								
2002	- 0,9	- 2,5	- 0,7	- 0,7	- 0,8	- 1,4	- 0,5	- 0,4
2003	- 0,4	- 1,2	- 0,2	- 0,4	- 0,4	- 0,9	- 0,6	0,1
2004	0,2	- 1,3	1,4	0,6	- 0,1	- 0,3	- 1,1	0,6
2005	- 0,6	- 0,1	- 0,7	0,2	- 0,5	- 0,4	-	- 0,8
2006	- 0,3	- 1,1	- 0,3	1,8	- 0,4	- 0,6	- 0,1	- 0,6
2007	-	- 0,3	- 0,2	0,7	-	0,1	0,8	- 0,5
2008	- 0,3	0,1	- 1,0	0,9	- 0,1	- 0,1	0,4	- 0,4
2009	- 2,5	- 1,5	- 6,8	- 1,4	- 1,5	- 2,2	- 1,5	- 0,8
2010	2,1	- 0,1	5,8	1,0	1,3	1,2	1,5	1,1
Arbeitsproduktivität je Erwerbstätigenstunde ²⁾ Index (2000 = 100)								
2002	103,8	104,4	103,9	104,9	103,1	105,1	101,1	101,5
2003	105,1	102,6	107,3	105,3	103,7	107,0	100,9	101,0
2004	106,2	135,6	112,4	103,9	103,0	109,4	98,6	99,7
2005	107,8	121,5	116,6	102,1	104,1	111,7	99,1	100,1
2006	111,2	121,3	124,9	99,7	106,4	115,6	99,5	101,5
2007	112,8	117,6	128,5	97,4	107,7	117,5	99,5	102,2
2008	112,7	109,6	123,5	96,3	109,3	121,6	99,1	103,6
2009	109,5	121,4	113,6	95,4	108,6	116,7	100,2	104,1
2010	111,0	122,9	120,4	94,7	108,4	119,2	98,3	103,6
Veränderung zum Vorjahr in Prozent								
2002	1,7	- 2,4	1,6	3,4	1,5	1,7	1,0	1,2
2003	1,3	- 1,7	3,2	0,3	0,5	1,9	- 0,2	- 0,5
2004	1,0	32,1	4,8	- 1,3	- 0,7	2,2	- 2,3	- 1,3
2005	1,5	- 10,4	3,7	- 1,7	1,1	2,1	0,5	0,4
2006	3,1	- 0,2	7,1	- 2,4	2,2	3,5	0,4	1,4
2007	1,4	- 3,0	2,9	- 2,3	1,2	1,6	0,0	0,6
2008	- 0,1	- 6,8	- 3,9	- 1,1	1,6	3,6	- 0,5	1,4
2009	- 2,8	10,7	- 8,1	- 0,9	- 0,7	- 4,0	1,2	0,5
2010	1,4	1,2	6,0	- 0,7	- 0,1	2,2	- 2,0	- 0,5

1) Ab 2008 vorläufige Werte

2) Bruttowertschöpfung (preisbereinigt, Kettenindex 2000 = 100) je Erwerbstätigenstunde