

Statistisches Amt  
für Hamburg und Schleswig-Holstein



STATISTISCHE BERICHTE

Kennziffer: F II 1 - m 2/26 HH

# Baugenehmigungen in Hamburg im Februar 2026

Herausgegeben am: 14. April 2026

## Impressum

### Statistische Berichte

#### Herausgegeben von:

#### Statistisches Amt für Hamburg und Schleswig-Holstein

– Anstalt des öffentlichen Rechts –

Steckelhörn 12  
20457 Hamburg

#### Auskunft zu dieser Veröffentlichung:

Dörte Kühn

Telefon: 040 42831-1716

E-Mail: [bautaetigkeit@statistik-nord.de](mailto:bautaetigkeit@statistik-nord.de)

#### Auskunftsdienst:

E-Mail: [info@statistik-nord.de](mailto:info@statistik-nord.de)

Auskünfte: 040 42831-1766

Internet: [www.statistik-nord.de](http://www.statistik-nord.de)

© Statistisches Amt für Hamburg und Schleswig-Holstein, Hamburg 2026  
Auszugsweise Vervielfältigung und Verbreitung mit Quellenangabe gestattet.

Sofern in den Produkten auf das Vorhandensein von Copyrightrechten Dritter hingewiesen wird, sind die in deren Produkten ausgewiesenen Copyrightbestimmungen zu wahren. Alle übrigen Rechte bleiben vorbehalten.

#### Zeichenerklärung:

0	weniger als die Hälfte von 1 in der letzten besetzten Stelle, jedoch mehr als nichts
–	nichts vorhanden (genau Null)
...	Angabe fällt später an
·	Zahlenwert unbekannt oder geheim zu halten
×	Tabellenfach gesperrt, weil Aussage nicht sinnvoll
a. n. g.	anderweitig nicht genannt
u. dgl.	und dergleichen
( )	Zahlenwert mit eingeschränkter Aussagefähigkeit
/	Zahlenwert nicht sicher genug

## 1. Baugenehmigungen<sup>1</sup> im Wohn- und Nichtwohnbau in Hamburg im Februar 2026

Bezirke Stadt	Wohn- gebäude	Nichtwohn- gebäude	Wohnungen		
			insgesamt (einschl. durch Baumaß- nahmen entstanden)	darunter Neubau in	
				Wohnge- bäuden mit 1 und 2 Wohnungen	Wohnge- bäuden mit 3 und mehr Wohnungen
Anzahl	Anzahl	Anzahl	Anzahl	Anzahl	
Hamburg-Mitte	4	2	17	–	14
Altona	43	1	149	27	110
Eimsbüttel	20	1	183	17	163
Hamburg-Nord	5	–	76	–	75
Wandsbek	23	–	60	12	46
Bergedorf	7	1	9	7	–
Harburg	15	–	20	4	12
<b>Hamburg insgesamt</b>	<b>117</b>	<b>5</b>	<b>514</b>	<b>67</b>	<b>420</b>
Januar bis Februar 2026 dagegen	174	13	826	88	698
Januar bis Februar 2025	239	10	931	142	737
Differenz	- 65	3	- 105	- 54	- 39
Veränderung in %	- 27,2	30,0	- 11,3	- 38,0	- 5,3

<sup>1</sup> einschließlich Wohnheimen

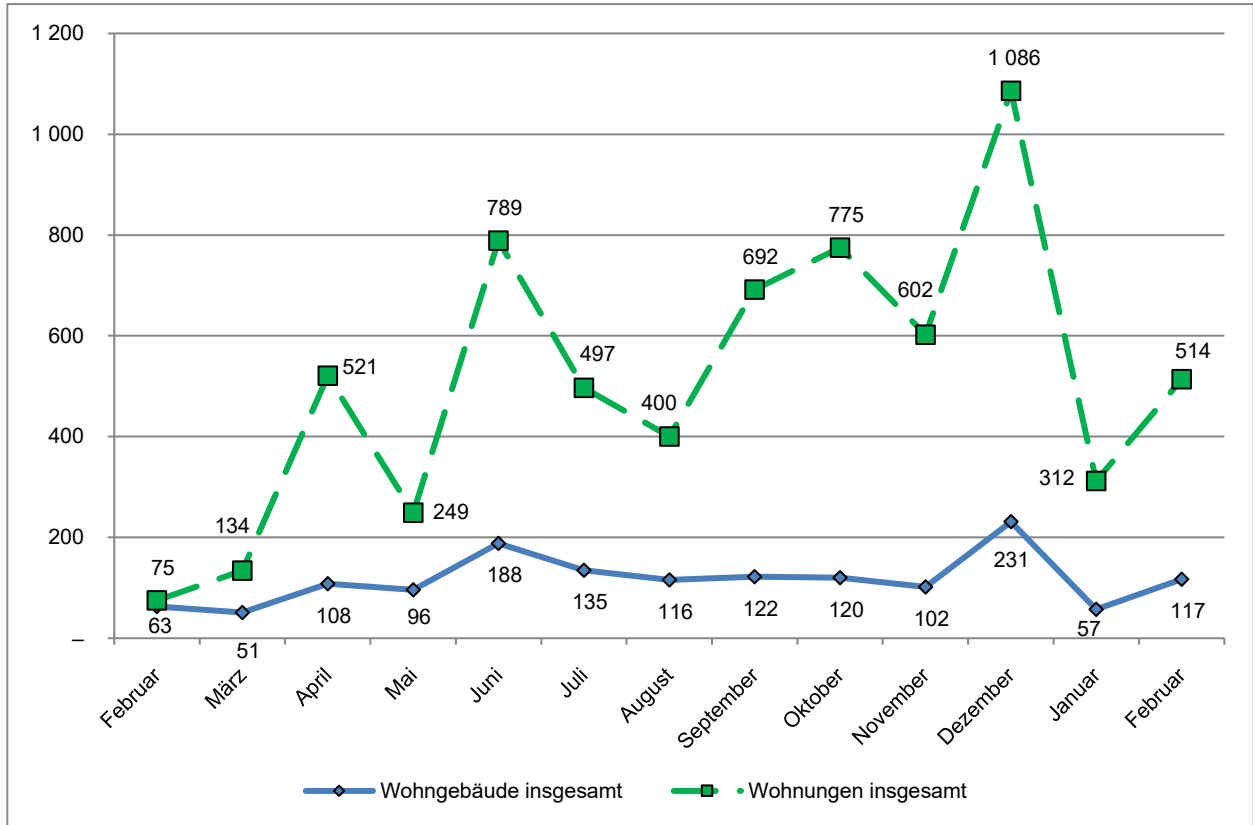
Aufgrund der Meldewege zwischen den Bauherren, den Bauprüfdienststellen der Hamburger Bezirksämter und dem Statistikamt Nord kommt es unterjährig zu größeren zeitlichen Verzögerungen bei der Erfassung von Genehmigungsfällen.

## 2. Baugenehmigungen<sup>1</sup> im Wohnbau (Neubau) in Hamburg im Februar 2026

Art der Angabe	Baugenehmigungen <sup>1</sup>					
	Februar 2026	Februar 2025	Veränderung in %	Januar bis Februar		
				2026	2025	Veränderung in %
<b>Wohngebäude (Anzahl)</b>	83	33	151,5	121	182	- 33,5
und zwar mit						
1 und 2 Wohnungen	56	30	86,7	76	131	- 42,0
3 und mehr Wohnungen	27	3	800,0	45	51	- 11,8
Gebäude mit Eigentumswohnungen	9	1	800,0	15	7	114,3
<b>Rauminhalt (1000 m³)</b>	184	39	370,2	305	335	- 8,7
in Gebäuden mit 1 und 2 Wohnungen	47	32	47,6	62	93	- 33,3
in Gebäuden mit 3 u. m. Wohnungen	137	7	1 805,6	243	242	0,7
<b>Veranschlagte Baukosten (Mio. EUR)</b>	111	28	290,1	181	208	- 12,9
und zwar für Gebäude mit						
1 und 2 Wohnungen	23	25	- 11,3	31	61	- 50,2
3 und mehr Wohnungen	88	3	2 895,6	151	147	2,8
<b>Wohnungen</b>	487	54	801,9	786	879	- 10,6
und zwar in Gebäuden mit						
1 und 2 Wohnungen	67	38	76,3	88	142	- 38,0
3 und mehr Wohnungen	420	16	2 525,0	698	737	- 5,3
Eigentumswohnungen	112	8	1 300,0	150	32	368,8
<b>Wohnfläche (1000 m²)</b>	35	7	389,8	55	60	- 8,2
und zwar in Gebäuden mit						
1 und 2 Wohnungen	9	6	57,2	13	18	- 28,7
3 und mehr Wohnungen	26	1	1 961,2	43	43	0,2
Eigentumswohnungen	10	1	1 794,6	14	3	320,7
<b>Wohnräume</b>	1 350	257	425,3	2 158	2 708	- 20,3
und zwar in Gebäuden mit						
1 und 2 Wohnungen	361	197	83,2	491	745	- 34,1
3 und mehr Wohnungen	989	60	1 548,3	1 667	1 963	- 15,1
Eigentumswohnungen	341	21	1 523,8	460	108	325,9

<sup>1</sup> einschließlich Wohnheimen

**Genehmigte Wohngebäude und Wohnungen<sup>1</sup> in Hamburg seit Februar 2025  
Stand: Februar 2026**



<sup>1</sup> insgesamt (einschließlich Nichtwohnbau)