

Agrarstrukturerhebung (ASE 2016)

Die Agrarstrukturerhebung liefert in drei- bis vierjährlichem Rhythmus Daten über die Struktur der landwirtschaftlichen Betriebe in Deutschland. Dazu werden unter anderem Fragen zu der Bodennutzung, den Viehbeständen, der Rechtsform, den Eigentums- und Pachtverhältnissen an der landwirtschaftlich genutzten Fläche, der Beschäftigtenstruktur und dem Erwerbscharakter (Haupt- oder Nebenerwerb) der Betriebe gestellt. Etwa alle sechs Jahre werden auch forstwirtschaftliche Betriebe in die Agrarstrukturerhebung mit einbezogen.

Weitere Daten der Agrarstrukturerhebung 2016 und anderer Statistiken finden Sie unter www.statistik-nord.de



Herausgeber

Statistisches Amt für Hamburg und Schleswig-Holstein
Steckelhörn 12, 20457 Hamburg

Ansprechpartnerin:
Charlotte Hartmann
Telefon: 0431 6895-9309
E-Mail: boden@statistik-nord.de

Bestellungen:
Telefon: 040 42831-1701
E-Mail: kundenmanagement@statistik-nord.de

Internet: www.statistik-nord.de

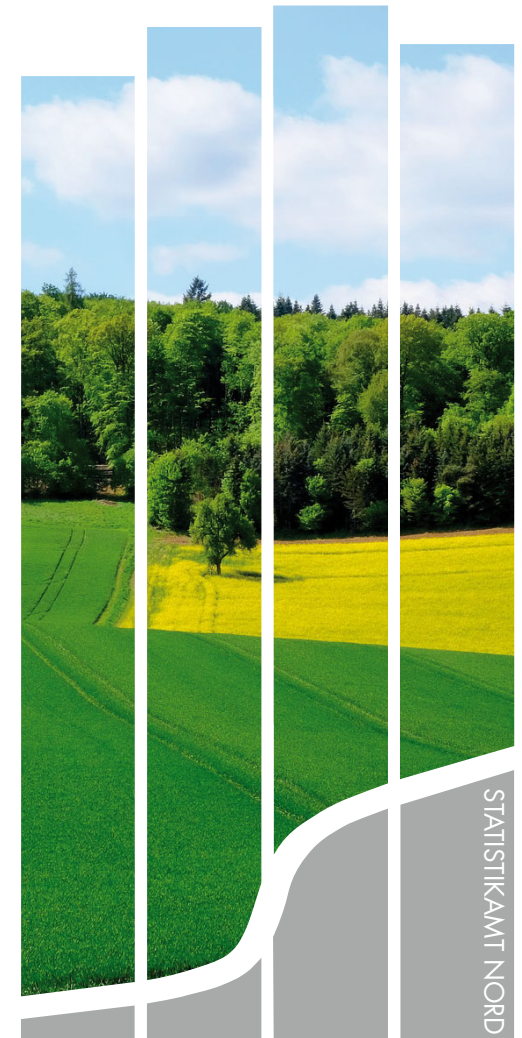
Stand: Dezember 2018

© Vervielfältigung und Verbreitung, auch auszugsweise,
mit Quellenangabe gestattet.



Landwirtschaft in Schleswig-Holstein 2016

Rendsburg-Eckernförde



Statistisches Amt
für Hamburg und Schleswig-Holstein



Bodennutzung

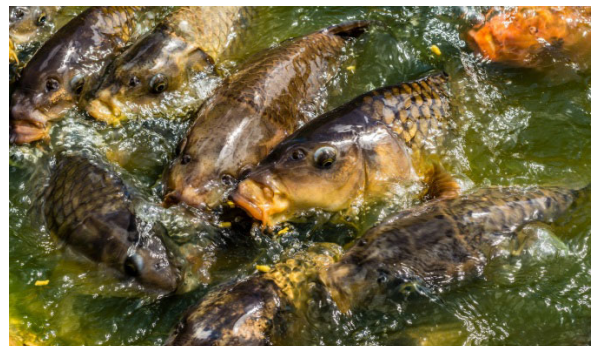
	Einheit	Rendsburg-Eckernförde	Schleswig-Holstein
Betriebe	Anzahl	1 697	12 716
Landwirtschaftlich genutzte Fläche (LF)	ha	138 682	990 403
Ø LF/Betrieb	ha	82	78
Dauergrünland	ha	48 812	327 805
Anteil an der gesamten LF	%	35	33
Ackerland	ha	89 457	655 803
Anteil an der gesamten LF	%	65	66
Getreide zur Körner-gewinnung zusammen	ha	35 735	303 721
Winterweizen	ha	18 542	183 801
Roggen und Wintermenggetreide	ha	4 671	26 951
Wintergerste	ha	9 112	62 465
Silomais	ha	31 039	165 217
Feldgras	ha	5 482	33 620
Winterraps	ha	10 514	92 817
Gemüse und Erdbeeren im Freiland	ha	223	7 563
Gemüse und Erdbeeren unter hohen begehbaren Schutzabdeckungen	ha	3	52
Kohlgemüse Anbaufläche zusammen	ha	24	3 791
Wurzel- und Knollengemüse Anbaufläche	ha	19	1 183
Betriebe mit ökologischem Landbau	Anzahl	65	460
Ökologische LF	ha	3 596	41 442
Anteil an der gesamten LF	%	3	4
Pachtentgelt je ha Ackerland	EUR	565	557
Pachtentgelt je ha Dauergrünland	EUR	394	351

Hektarerträge ausgewählter Feldfrüchte

	Einheit	Rendsburg-Eckernförde	Schleswig-Holstein
Winterweizen	dt/ha	87,8	89,8
Roggen	dt/ha	69,9	67,8
Wintergerste	dt/ha	70,9	75,9
Winterraps	dt/ha	30,4	31,4
Grünmais/Silomais	dt/ha	456,6	449,0
Zuckerrüben	dt/ha	788,0	756,0

Viehhaltung

	Einheit	Rendsburg-Eckernförde	Schleswig-Holstein
Großvieheinheiten insgesamt	GV	161 864	1 015 024
	je Betrieb	118	105
Rinder	Anzahl	187 231	1 095 984
	je Betrieb	186	168
Milchkühe	Anzahl	72 172	396 358
	je Betrieb	108	95
Schweine	Anzahl	140 539	1 461 628
	je Betrieb	990	1 221
Schafe	Anzahl	11 635	205 685
	je Betrieb	77	130



Betriebswirtschaftliche Ausrichtung

	Einheit	Rendsburg-Eckernförde	Schleswig-Holstein
Ackerbaubetriebe	Anzahl	357	3 288
Anteil an allen Betrieben	%	21	26
Gartenbaubetriebe	Anzahl	17	356
Dauerkulturbetriebe	Anzahl	14	135
Futterbaubetriebe	Anzahl	1 125	7 268
Anteil an allen Betrieben	%	66	57
Veredelungsbetriebe	Anzahl	52	502
Pflanzenbauverbundbetriebe	Anzahl	12	103
Viehhaltungsverbundbetriebe	Anzahl	25	142
Pflanzenbau-Viehhaltungsverbundbetriebe	Anzahl	95	922
Anteil an allen Betrieben	%	6	7

Der Kreis Rendsburg-Eckernförde beherbergte im Jahr 2016 38 % der Aquakulturbetriebe mit Fischerzeugung in Schleswig-Holstein.

Hier wirtschafteten 10 Betriebe, die insgesamt 70 995 kg Fisch erzeugten, davon waren 12 435 kg Karpfen.

