

9

Produzierendes Gewerbe

PRODUZIERENDES GEWERBE

Die Zuordnung von Unternehmen, Betrieben oder fachlichen Betriebsteilen erfolgt gemäß Klassifikation der Wirtschaftszweige in der jeweils aktuellen Fassung. Die Bezeichnung „Verarbeitendes Gewerbe“ steht im Folgenden nach der WZ 2008 verkürzend für die Wirtschaftsabschnitte B und C.

Der wesentliche inhaltliche Unterschied zur bisher verwendeten WZ 2003 besteht darin, dass nach der neuen Wirtschaftszweigsystematik die Wirtschaftsabteilungen Verlagsgewerbe und Recycling sowie die sogenannten Converter nicht mehr zum Verarbeitenden Gewerbe zählen und eine eigenständige Abteilung für die Reparatur und Installation von Maschinen und Ausrüstungen eingerichtet wurde.

Nach der ab Berichtsjahr 2009 gültigen WZ 2008 umfasst das Produzierende Gewerbe die Wirtschaftsabschnitte

- B – Bergbau und Gewinnung von Steinen und Erden,
- C – Verarbeitendes Gewerbe,
- D – Energieversorgung,
- E – Wasserversorgung; Abwasser- und Abfallentsorgung und Beseitigung von Umweltverschmutzungen,
- F – Baugewerbe.

VERARBEITENDES GEWERBE

Der Berichtskreis umfasst die produzierenden Betriebe von Unternehmen des Bergbaus, der Gewinnung von Steinen und Erden sowie des Verarbeitenden Gewerbes mit im Allgemeinen 20 und mehr tätigen Personen sowie Betriebe des Bergbaus, der Gewinnung von Steinen und Erden und des Verarbeitenden Gewerbes mit 20 und mehr tätigen Personen von Unternehmen der übrigen Wirtschaftsbereiche, jeweils einschließlich Handwerk (Unternehmenskonzept).

Aus Gründen einer besseren Repräsentation ist bei einigen Branchen die Erfassungsgrenze auf zehn und mehr tätige Personen bzw. bestimmte Produktionsmengen herabgesetzt worden.

Die durch das erste Mittelstandsentlastungsgesetz ab dem Berichtsjahr 2007 verursachte Aufteilung in einen monatlichen Berichtskreis für Betriebe mit 50 und mehr tätigen Personen und einen jährlichen Berichtskreis mit Betrieben ab 20 und mehr tätigen Personen, ein reduzierter Merkmalkatalog bei der Jahreserhebung, die teilweise Umstellung von Zeitraum- auf Stichtagsangaben sowie Änderungen in den besonderen Erfassungsgrenzen für spezielle Branchen lassen Vergleiche mit früheren Berichtsjahren nur bedingt zu.

Bezüglich der für die verschiedenen Zeiträume jeweils gültigen Abgrenzung der Berichtskreise und

spezieller Erfassungsgrenzen wird auf die Fußnoten und die weiterführenden Informationen in den einschlägigen Statistischen Berichten verwiesen.

Die Ergebnisse für die Hauptgruppe „Energie“ beziehen sich nur auf die zum Monatsbericht im Verarbeitenden Gewerbe meldenden Einheiten der Wirtschaftszweige 06 (Gewinnung von Erdöl und Erdgas) und 07 (Erzbergbau) sowie 19 (Kokerei und Mineralölverarbeitung) gemäß WZ 2008.

Ergebnisse für Unternehmen bzw. Betriebe des Abschnitts D (Energieversorgung) der WZ 2008, die klassifikatorisch auch der Hauptgruppe Energie angehören, sind hier nicht enthalten, sondern finden sich im Kapitel „Umwelt“.

Soweit nicht anders vermerkt, beziehen sich die Darstellungen in den Tabellen auf **Betriebe**.

Betrieb: Örtliche Niederlassung (nicht Unternehmen), einschließlich Verwaltungs-, Reparatur-, Montage und Hilfsbetrieben, die mit dem meldenden Betrieb örtlich verbunden sind oder in dessen Nähe liegen. Örtlich getrennte Hauptverwaltungen von Unternehmen des Erhebungsbereichs werden ebenfalls als eigenständige Betriebe erfasst.

Fachliche Betriebsteile: Bei Betrieben mit Tätigkeiten in verschiedenen Wirtschaftszweigen (z. B. Maschinenbau und Elektrotechnik) erfolgt die Zuordnung der Merkmale Beschäftigte, Umsatz sowie Auftragseingang bei der Aufbereitung nach Betrieben nach dem wirtschaftlichen Schwerpunkt des Betriebes (also z. B. Zuordnung komplett zum Maschinenbau). Die Aufbereitung nach fachlichen Betriebsteilen ordnet dagegen die Werte der genannten Merkmale dem Wirtschaftszweig des jeweiligen fachlichen Betriebsteils zu (also Teile zum Maschinenbau und Teile zur Elektrotechnik).

Beschäftigte: Alle im Betrieb tätigen Personen einschließlich der tätigen Inhaber, mithelfenden Familienangehörigen, an andere Unternehmen überlassene Mitarbeiter und Heimarbeiter, aber ohne Leiharbeiternehmer.

Bruttoentgelte: Die Entgelte entsprechen der Bruttolohn- und -gehaltssumme. Dies ist die Bruttosumme der Bar- und Sachbezüge der tätigen Personen einschließlich der an andere Unternehmen überlassenen Mitarbeiterinnen/Mitarbeiter, ohne Pflichtanteile des Arbeitgebers zur Sozialversicherung und Vergütungen, die als Spesenersatz anzusehen sind.

Umsatz: Umsatz aus eigener Erzeugung (einschließlich industrieller Dienstleistungen), Umsatz aus Handelsware und sonstigen nicht industriellen/nicht handwerklichen Tätigkeiten. Der Umsatz beruht auf Fakturwerten ohne in Rechnung gestellte Umsatzsteuer, aber einschließlich Verbrauchssteuern.

Auslandsumsatz: Umsatz mit Abnehmern im Ausland und – soweit einwandfrei erkennbar – Umsatz mit deutschen Exporteuren.

Auftragseingang: Auftragseingänge werden nur für ausgewählte Wirtschaftszweige und damit nur für bestimmte fachliche Betriebsteile erhoben; es handelt sich dabei um fest akzeptierte Kundenaufträge auf Lieferung selbst hergestellter oder in Lohnarbeit gefertigter Erzeugnisse.

Investitionen: Die Investitionen werden bei Unternehmen des Verarbeitenden Gewerbes und ihren Betrieben sowie bei Betrieben des Verarbeitenden Gewerbes mit 20 und mehr Beschäftigten anderer Wirtschaftsbereiche erhoben. Bei den Investitionen handelt es sich um die Bruttozugänge an Sachanlagen, d. h. Ersatz- und Neuinvestitionen soweit aktiviert. Sie umfassen bebaute Grundstücke und Bauten, Grundstücke ohne Bauten, Maschinen und maschinelle Anlagen sowie die Betriebs- und Geschäftsausstattung.

HANDWERK

Die vierteljährliche Handwerksberichterstattung soll einen Überblick über konjunkturelle Entwicklungen in den wichtigsten Wirtschafts- und Gewerbebezweigen vermitteln. Sie wurde bis 2007 als Stichprobenerhebung bei selbstständigen Handwerksunternehmen nach der Anlage A der Handwerksordnung (zulassungspflichtiges Handwerk) durchgeführt und ab 2008 auf eine Auswertung von Verwaltungsdaten unter Nutzung des Unternehmensregisters umgestellt. Mit der Handwerksberichterstattung werden Ergebnisse ermittelt für die Merkmale Beschäftigte (einschließlich tätiger Inhaber und mithelfender Familien-

angehöriger) und Umsatz (ohne Umsatzsteuer), die in Form von Messzahlen dargestellt werden.

BAUGEWERBE

Vorbereitende Baustellenarbeiten, Hoch- und Tiefbau (Bauhauptgewerbe)

Neben einer monatlichen Konjunkturstatistik bei den Baubetrieben von Unternehmen des Produzierenden Gewerbes mit 20 und mehr Beschäftigten wird einmal jährlich in diesem Bereich eine Ergänzungserhebung zum Stichtag 30. Juni durchgeführt. Sie umfasst alle Baubetriebe von Unternehmen des Produzierenden Gewerbes und anderer Wirtschaftsbereiche sowie Arbeitsgemeinschaften, soweit sich deren Tätigkeit auf inländische Baustellen bezieht.

Der baugewerbliche Umsatz beinhaltet die Einnahmen aus reiner Bauleistung. Der Gesamtumsatz enthält auch die sonstigen Umsätze, zum Beispiel aus Handelsware, sonstigen eigenen Erzeugnissen (Baustoffe, Betonwaren u. Ä.), Dienstleistungen, Mieten und Pachten.

Bauinstallation und sonstiges Baugewerbe (Ausbaugewerbe)

Im Gegensatz zum Bauhauptgewerbe werden in der jährlichen Erhebung im Bereich Bauinstallation und sonstiges Baugewerbe (Ausbaugewerbe) nur die Baubetriebe von Unternehmen mit im Allgemeinen zehn und mehr Beschäftigten sowie Arbeitsgemeinschaften mit inländischen Baustellen erfasst.

Ergänzt wird die Jahresherhebung durch eine vierteljährliche Erhebung bei Betrieben von Unternehmen mit 20 und mehr Beschäftigten.

1 Verarbeitendes Gewerbe¹ in Hamburg 1980 - 2016

Jahr	Betriebe ²	Tätige Personen	Bruttolohn- und -gehaltssumme	Gesamtumsatz	
				insgesamt	Auslandsumsatz
	Anzahl ³			1 000 Euro	
1980	994	168 055	3 333 028	36 130 453	3 505 371
1981	949	165 053	3 497 308	40 624 298	4 171 708
1982	915	159 383	3 537 156	42 761 083	4 640 896
1983	897	150 824	3 453 189	41 480 147	4 487 638
1984	856	143 372	3 416 026	43 002 491	4 554 739
1985	819	139 684	3 475 589	46 641 384	4 617 801
1986 ^a	800	138 840	3 584 630	35 919 701	3 882 504
1987	775	136 249	3 630 495	35 248 937	3 794 736
1988	764	134 334	3 724 510	33 934 745	4 036 387
1989	765	134 014	3 827 627	40 607 927	4 484 879
1990	774	134 691	4 038 097	46 061 323	5 017 040
1991	761	136 576	4 349 575	52 554 706	5 468 500
1992	757	134 214	4 512 865	52 110 282	5 159 013
1993	740	126 597	4 408 556	50 163 524	5 095 412
1994	716	119 801	4 345 709	50 478 760	5 387 556
1995 ^b	646	118 464	4 458 334	53 278 763	6 943 144
1996	612	111 544	4 370 283	55 371 956	6 557 769
1997 ^c	623	107 253	4 269 709	60 710 454	8 280 764
1998 ^d	602	103 463	4 270 041	48 430 705	8 105 464
1999	582	98 926	4 198 514	48 190 293	8 182 730
2000	592	98 154	4 263 113	56 014 702	9 569 050
2001	570	100 422	4 502 203	67 861 795	10 464 574
2002 ^e	566	100 868	4 569 123	66 481 294	10 788 499
2003	531	97 367	4 547 688	69 161 973	10 230 107
2004	535	94 725	4 473 541	64 266 307	11 851 867
2005	507	93 496	4 527 142	65 293 897	12 574 466
2006	518	95 427	4 619 280	72 514 648	15 829 050
2007	506	93 755	4 657 250	74 176 770	17 072 669
2008	514	91 512	4 675 558	78 419 110	18 773 898
2009 ^f	462	82 782	4 292 131	53 462 495	15 048 748
2010	459	81 089	4 288 455	73 497 409	17 119 031
2011	461	83 058	4 483 103	85 064 473	18 748 015
2012	449	83 766	4 653 116	88 419 481	19 537 292
2013	445	84 853	4 875 294	83 060 160	19 797 360
2014	445	86 087	5 076 618	79 153 644	20 348 091
2015	433	85 622	5 219 781	70 914 314	20 863 282
2016	444	85 986	5 295 783	68 567 351	21 526 064

¹ einschließlich Bergbau und Gewinnung von Steinen und Erden

² Betriebe von Unternehmen mit im Allgemeinen 20 und mehr tätigen Personen

³ Jahresdurchschnitt errechnet aus Monatsangaben; ab Berichtsjahr 2007 stichtagsbezogene Angaben (Stand 30.9.)

^a sprunghafte Veränderung beim Umsatz durch Korrektur im Mineralölsektor

^b Infolge der Einführung der neuen Wirtschaftszweigklassifikation im Berichtsjahr 1995 sind Vorjahresvergleiche nur in stark eingeschränktem Maße möglich.

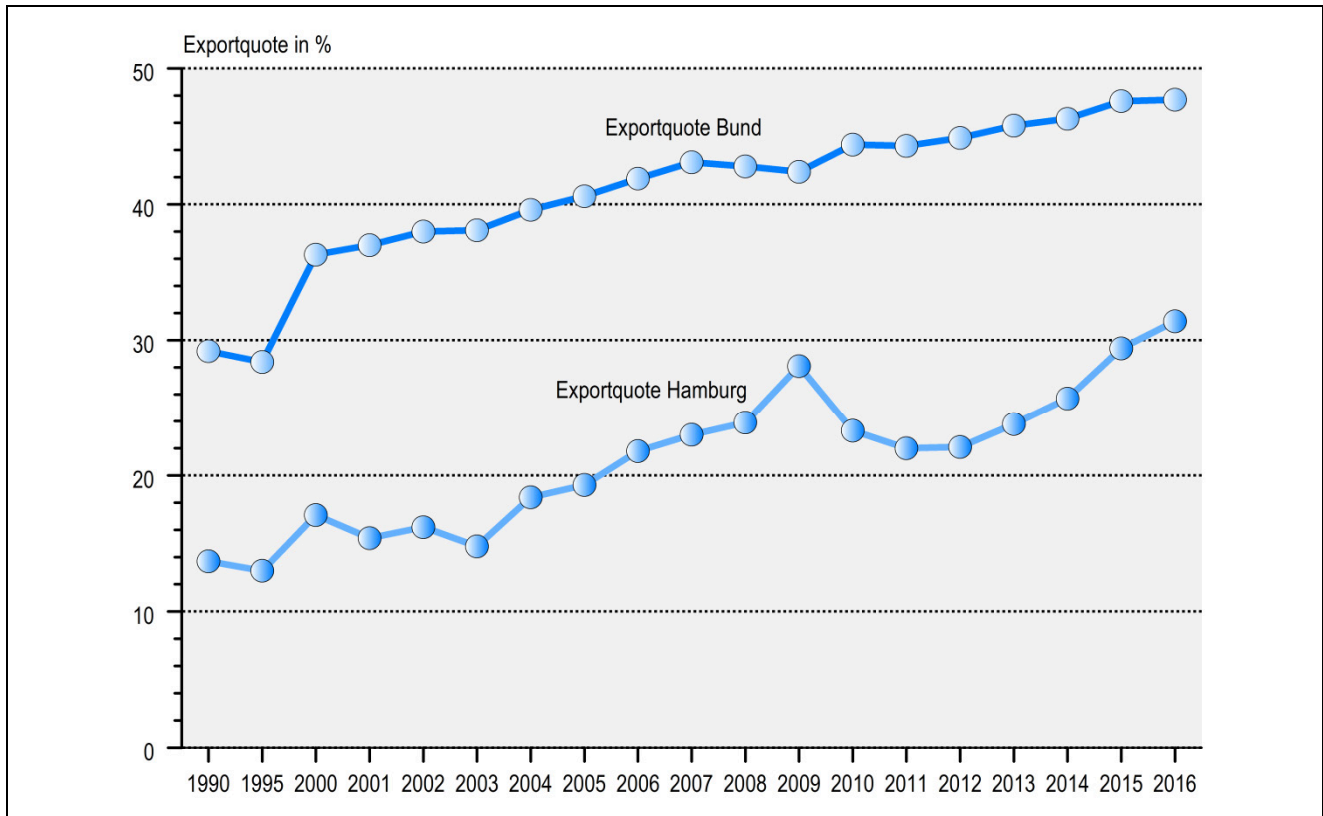
^c ab 1997 erweiterter Berichtskreis aufgrund der durch die Handwerkszählung 1995 neu ermittelten berichtspflichtigen Betriebe

^d Die Angaben für 1998 sind mit den Ergebnissen der Vorjahre nicht unmittelbar vergleichbar, da zwei Mineralöl verarbeitende größere Unternehmen durch eine Verschiebung ihres wirtschaftlichen Schwerpunktes nicht mehr zum Verarbeitenden Gewerbe gezählt wurden; 2001 erfolgte die Wiederaufnahme.

^e ab 2002 erweiterter Berichtskreis aufgrund eines Abgleichs mit externen administrativen Registern (z. B. Register der Bundesagentur für Arbeit)

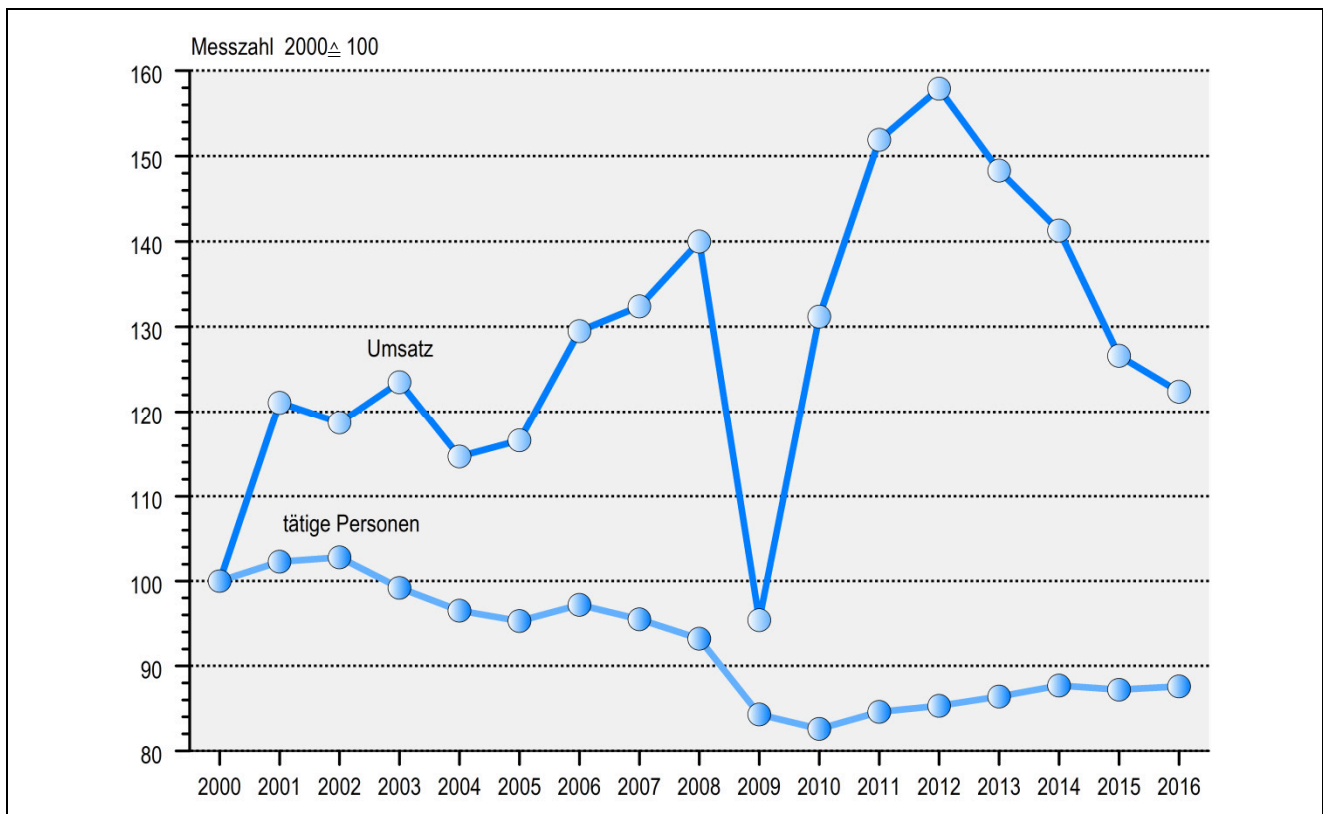
^f ab 2009 nach WZ 2008 (im Vergleich zu den Vorjahren: ohne Verlagsgewerbe und Recycling und ohne Converter)

Grafik: Exportquote im Verarbeitenden Gewerbe¹ in Hamburg 1990 - 2016 im Vergleich zum Bundesgebiet



¹ Ab 2009 nach WZ 2008 (im Vergleich zu den Vorjahren: ohne Verlagsgewerbe und Recycling und ohne Converter)

Grafik: Entwicklung von Umsatz und Zahl der tätigen Personen im Verarbeitenden Gewerbe¹ in Hamburg 2000 - 2016



¹ Ab 2009 nach WZ 2008 (im Vergleich zu den Vorjahren: ohne Verlagsgewerbe und Recycling und ohne Converter)

2 Betriebe, tätige Personen sowie Bruttoentgelte im Verarbeitenden Gewerbe in Hamburg 2016

WZ 2008	Bezeichnung	Betriebe ¹	Tätige Personen	Bruttoentgelte	
				insgesamt	je tätiger Person
		Anzahl ²		1 000 Euro	Euro
B	Bergbau und Gewinnung von Steinen und Erden	4	.	.	.
6	Gewinnung von Erdöl und Erdgas	1	.	.	.
8	Gewinnung von Steinen und Erden	3	.	.	.
C	Verarbeitendes Gewerbe	440	.	.	.
10	Herstellung von Nahrungs- und Futtermitteln	65	6 482	274 456	42 341
10.1	Schlachten und Fleischverarbeitung	9	483	13 962	28 907
10.2	Fischverarbeitung	1	.	.	.
10.3	Obst- und Gemüseverarbeitung	5	436	26 823	61 521
10.4	Herstellung von pflanzlichen und tierischen Ölen und Fetten	6	893	54 418	60 938
10.5	Milchverarbeitung	1	.	.	.
10.6	Mahl- und Schälmaschinen, Herstellung von Stärke und Stärkeerzeugnissen	4	494	27 721	56 115
10.7	Herstellung von Back- und Teigwaren	24	1 651	44 958	27 231
10.7.1	Herstellung von Backwaren (ohne Dauerbackwaren)	23	.	.	.
10.8	Herstellung von sonstigen Nahrungsmitteln	12	2 118	88 728	41 892
10.9	Herstellung von Futtermitteln	3	.	.	.
11	Getränkeherstellung	4	.	.	.
12	Tabakverarbeitung	2	.	.	.
13; 15	Herstellung von Textilien, Lederwaren und Schuhen	3	90	2 670	29 667
16	Herstellung von Holz-, Flecht-, Korb- und Korkwaren (ohne Möbel)	5	202	7 248	35 881
17	Herstellung von Papier, Pappe und Waren daraus	2	.	.	.
18	Herstellung von Druckerzeugnissen; Vervielfältigung von bespielten Ton-, Bild und Datenträgern	29	1 251	44 308	35 418
18.13	Druck- und Medieneinstufung	17	711	26 018	36 594
19	Mineralölverarbeitung	11	3 730	334 243	89 609
20	Herstellung von chemischen Erzeugnissen	29	3 839	230 353	60 003
20.1	Herstellung von chemischen Grundstoffen	14	1 176	88 090	74 906
20.4	Herstellung von Seifen, Wasch-, Reinigungs- und Körperpflegemitteln sowie von Duftstoffen	2	.	.	.
20.5	Herstellung von sonstigen chemischen Erzeugnissen	9	926	54 611	58 975
21	Herstellung von pharmazeutischen Erzeugnissen	7	1 280	68 570	53 570
22	Herstellung von Gummi- und Kunststoffwaren	20	3 381	177 131	52 390
22.1	Herstellung von Gummiwaren	9	2 024	106 677	52 706
22.2	Herstellung von Kunststoffwaren	11	1 357	70 454	51 919
23	Herstellung von Glas und Glaswaren, Keramik, Verarbeitung von Steinen und Erden	24	462	26 830	58 074
23.6	Herstellung von Erzeugnissen aus Beton, Zement und Gips	16	124	4 589	37 008

¹ Betriebe von Unternehmen mit im Allgemeinen 20 und mehr tätigen Personen

² Stand: 30.09.

³ einschließlich Gewinnung von Steinen und Erden

Noch 2 Betriebe, tätige Personen sowie Bruttoentgelte im Verarbeitenden Gewerbe in Hamburg 2016

WZ 2008	Bezeichnung	Betriebe ¹	Tätige Personen	Bruttoentgelte	
		Anzahl ²		insgesamt	je tätiger Person
				1 000 Euro	Euro
24	Metallerzeugung und -bearbeitung	5	3 949	260 245	65 901
25	Herstellung von Metallerzeugnissen	28	1 663	69 510	41 798
25.1	Stahl- und Leichtmetallbau	4	200	7 246	36 230
25.6	Oberflächenveredlung und Wärmebehandlung; Mechanik	13	666	33 285	49 977
25.9	Herstellung von sonstigen Metallwaren	8	259	8 773	33 873
26	Herstellung von Datenverarbeitungsgeräten, elektronischen und optischen Erzeugnissen	23	4 908	321 470	65 499
26.5	Herstellung von Mess-, Kontroll-, Navigations- und ähnlichen Instrumenten und Vorrichtungen; Herstellung von Uhren	11	1 019	52 962	51 974
27	Herstellung von elektrischen Ausrüstungen	13	1 397	87 792	62 843
27.1	Herstellung von Elektromotoren, Generatoren, Transformatoren, Elektrizitätsverteilungs- und -schalteinrichtungen	5	276	15 996	57 957
27.9	Herstellung von sonstigen elektrischen Ausrüstungen und Geräten	3	449	26 554	59 140
28	Maschinenbau	49	10 761	649 967	60 400
28.1	Herstellung von nicht wirtschaftszweigspezifischen Maschinen	13	2 681	169 756	63 318
28.2	Herstellung von sonstigen nicht wirtschaftszweigspezifischen Maschinen	15	4 651	259 396	55 772
28.9	Herstellung von Maschinen für sonstige bestimmte Wirtschaftszweige	20	3 234	207 076	64 031
29	Herstellung von Kraftwagen und Kraftwagenteilen	2	.	.	.
30	Sonstiger Fahrzeugbau	15	16 641	1 260 630	75 754
30.1	Schiff- und Bootsbau	5	1 537	88 095	57 316
31	Herstellung von Möbeln	3	88	2 522	28 659
32	Herstellung von sonstigen Waren	29	4 298	205 251	47 755
32.5	Herstellung von medizinischen und zahnmedizinischen Apparaten und Materialien	23	2 786	130 601	46 878
33	Reparatur und Installation von Maschinen und Ausrüstungen	72	16 000	870 309	54 394
33.1	Reparatur von Metallerzeugnissen, Maschinen und Ausrüstungen	45	10 861	644 499	59 341
33.2	Installation von Maschinen und Ausrüstungen	27	5 139	225 810	43 940
	Vorleistungsgüterproduzenten	130	16 617	997 491	60 028
	Investitionsgüterproduzenten	185	51 848	3 242 238	62 534
	Gebrauchsgüterproduzenten	9	1 047	55 180	52 703
	Verbrauchsgüterproduzenten	108	12 035	595 073	49 445
	Energie	12	4 439	405 800	91 417
B; C	Bergbau und Verarbeitendes Gewerbe³	444	85 986	5 295 783	61 589

Anmerkungen: siehe Seite 142

3 Umsatz, Exportquote, Umsatz je tätiger Person sowie prozentualer Anteil der Bruttoentgelte am Umsatz im Verarbeitenden Gewerbe¹ in Hamburg 2016

WZ 2008	Bezeichnung	Umsatz			Umsatz je tätiger Person	Anteil Bruttoentgelte am Umsatz
		insgesamt	darunter Auslandsumsatz			
		1 000 Euro		%	Euro	%
B	Bergbau und Gewinnung von Steinen und Erden
6	Gewinnung von Erdöl und Erdgas
8	Gewinnung von Steinen und Erden
C	Verarbeitendes Gewerbe
10	Herstellung von Nahrungs- und Futtermitteln	2 592 870	935 157	36,1	400 011	10,6
10.1	Schlachten und Fleischverarbeitung	282 755	.	.	585 414	4,9
10.2	Fischverarbeitung
10.3	Obst- und Gemüseverarbeitung
10.4	Herstellung von pflanzlichen und tierischen Ölen und Fetten	472 611	347 108	73,4	529 240	11,5
10.5	Milchverarbeitung
10.6	Mahl- und Schäl- mühlen, Herstellung von Stärke und Stärkeerzeugnissen	343 978	.	.	696 312	8,1
10.7	Herstellung von Back- und Teigwaren	126 868	.	.	76 843	35,4
10.7.1	Herstellung von Backwaren (ohne Dauerbackwaren)
10.8	Herstellung von sonstigen Nahrungsmitteln	836 413	290 957	34,8	394 907	10,6
10.9	Herstellung von Futtermitteln	359 701	40 581	11,3	1 030 662	4,3
11	Getränkeherstellung
12	Tabakverarbeitung
13; 15	Herstellung von Textilien, Leder, Lederwaren und Schuhen	8 373	978	11,7	93 033	31,9
16	Herstellung von Holz-, Flecht-, Korb- und Korkwaren (ohne Möbel)	39 943	.	.	197 738	18,1
17	Herstellung von Papier, Pappe und Waren daraus
18	Herstellung von Druckerzeugnissen; Verfielfältigung von bespielten Ton-, Bild und Datenträgern	139 907	5 479	3,9	111 836	31,7
18.13	Druck- und Medienvorstufe	65 380	4 437	6,8	91 955	39,8
19	Mineralölverarbeitung	30 530 480	2 632 016	8,6	8 185 115	1,1
20	Herstellung von chemischen Erzeugnissen	1 693 392	585 495	34,6	441 102	13,6
20.1	Herstellung von chemischen Grundstoffen	610 967	229 813	37,6	519 530	14,4
20.4	Herstellung von Seifen, Wasch-, Reinigungs- und Körperpflegemitteln sowie von Duftstoffen
20.5	Herstellung von sonstigen chemischen Erzeugnissen	479 310	290 783	60,7	517 613	11,4
21	Herstellung von pharmazeutischen Erzeugnissen	427 013	60 292	14,1	333 604	16,1
22	Herstellung von Gummi- und Kunststoffwaren	806 621	218 247	27,1	238 575	22,0
22.1	Herstellung von Gummiwaren	474 299	143 952	30,4	234 337	22,5
22.2	Herstellung von Kunststoffwaren	332 322	74 296	22,4	244 895	21,2
23	Herstellung von Glas und Glaswaren, Keramik, Verarbeitung von Steinen und Erden	253 315	.	.	548 301	10,6
23.6	Herstellung von Erzeugnissen aus Beton, Zement und Gips	74 652	-	-	602 032	6,1

¹ Betriebe von Unternehmen mit im Allgemeinen 20 und mehr tätigen Personen

² einschließlich Gewinnung von Steinen und Erden

Noch 3 Umsatz, Exportquote, Umsatz je tätiger Person sowie prozentualer Anteil der Bruttoentgelte am Umsatz im Verarbeitenden Gewerbe¹ in Hamburg 2016

WZ 2008	Bezeichnung	Umsatz			Umsatz je tätiger Person	Anteil Bruttoentgelte am Umsatz
		insgesamt	darunter Auslandsumsatz			
		1 000 Euro		%	Euro	%
24	Metallerzeugung und -bearbeitung	6 299 020	2 476 245	39,3	1 595 092	4,1
25	Herstellung von Metallerzeugnissen	248 133	14 818	6,0	149 208	28,0
25.1	Stahl- und Leichtmetallbau	50 212	.	.	251 060	14,4
25.6	Oberflächenveredlung und Wärmebehandlung; Mechanik	78 216	11 067	14,1	174 441	42,6
25.9	Herstellung von sonstigen Metallwaren	36 133	2 082	5,8	139 510	24,3
26	Herstellung von Datenverarbeitungsgeräten, elektronischen und optischen Erzeugnissen	1 432 684	779 938	54,4	291 908	22,4
26.5	Herstellung von Mess-, Kontroll-, Navigations- und ähnlichen Instrumenten und Vorrichtungen; Herstellung von Uhren	160 614	84 498	52,6	157 619	33,0
27	Herstellung von elektrischen Ausrüstungen	658 743	188 421	28,6	471 541	13,3
27.1	Herstellung von Elektromotoren, Generatoren, Transform- motoren, Elektrizitätsverteilungs- und -schaltanlagen	68 295	33 218	48,6	247 446	23,4
27.9	Herstellung von sonstigen elektrischen Ausrüstungen und Geräten	108 924	74 246	68,2	242 592	24,4
28	Maschinenbau	3 013 517	2 155 601	71,5	280 041	21,6
28.1	Herstellung von nicht wirtschaftszweigspezifischen Maschinen	515 174	377 482	73,3	192 157	33,0
28.2	Herstellung von sonstigen nicht wirtschaftszweig- spezifischen Maschinen	1 268 831	806 727	63,6	272 808	20,4
28.9	Herstellung von Maschinen für sonstige bestimmte Wirtschaftszweige	1 181 242	937 045	79,3	365 257	17,5
29	Herstellung von Kraftwagen und Kraftwagenteilen
30	Sonstiger Fahrzeugbau
30.1	Schiff- und Bootsbau	266 101	91 948	34,6	173 130	33,1
31	Herstellung von Möbeln	9 881	.	.	112 284	25,5
32	Herstellung von sonstigen Waren	1 029 539	682 602	66,3	239 539	19,9
32.5	Herstellung von medizinischen und zahnmedizinischen Apparaten und Materialien	502 925	.	.	180 519	26,0
33	Reparatur und Installation von Maschinen und Ausrüstungen	4 883 207	2 299 269	47,1	305 200	17,8
33.1	Reparatur von Metallerzeugnissen, Maschinen und Ausrüstungen	4 124 449	.	.	379 749	15,6
33.2	Installation von Maschinen und Ausrüstungen	758 757	.	.	147 647	29,8
	Vorleistungsgüterproduzenten	10 415 995	3 955 413	38,0	626 828	9,6
	Investitionsgüterproduzenten	18 192 377	13 572 863	74,6	350 879	17,8
	Gebrauchsgüterproduzenten	683 060	125 908	18,4	652 397	8,1
	Verbrauchsgüterproduzenten	8 492 325	1 239 753	14,6	705 636	7,0
	Energie	30 783 593	2 632 127	8,6	6 934 804	1,3
B; C	Bergbau und Verarbeitendes Gewerbe²	68 567 351	21 526 064	31,4	797 425	7,7

Anmerkungen: siehe Seite 144

4 Investitionen in Betrieben des Verarbeitenden Gewerbes in Hamburg 2015

WZ 2008	Bezeichnung	Betriebe ¹		Tätige Personen	Umsatz	Investitionen			Euro je tätiger Person
		ins- gesamt	dar. mit Investi- tionen			ins- gesamt	davon		
							Gebäude und Grund- stücke	Maschinen und Betriebs- aus- stattung	
Anzahl ²		1 000 Euro							
B	Bergbau und Gewinnung von Steinen und Erden	3	3
6	Gewinnung von Erdöl und Erdgas	1	1
8	Gewinnung von Steinen und Erden, sonstiger Bergbau	2	2
C	Verarbeitendes Gewerbe	422	393
10	Herstellung von Nahrungs- und Futtermitteln	68	61	6 448	2 555 997	55 288	4 194	51 094	8 574
11	Getränkeherstellung	3	3	335	66 629	495	.	.	1 479
12	Tabakverarbeitung	2	2
13	Herstellung von Textilien	2	2
14	Herstellung von Bekleidung	–	–	–	–	–	–	–	–
15	Herstellung von Leder, Lederwaren und Schuhen	1	1
16	Herstellung von Holz-, Flecht-, Korb- und Korkwaren (ohne Möbel)	5	3	159	39 421	.	–	.	.
17	Herstellung von Papier, Pappe und Waren daraus	1	1
18	Herstellung von Druckerzeugnissen; Vervielfältigung von bespielten Ton-, Bild- und Datenträgern	32	29	1 312	145 563	2 200	.	.	1 677
19	Kokerei und Mineralölverarbeitung	10	10	3 433	32 283 821	218 507	15 144	203 363	63 649
20	Herstellung von chemischen Erzeugnissen	28	27	3 538	1 581 152	48 837	3 941	44 895	13 803
21	Herstellung von pharmazeutischen Erzeugnissen	5	5	954	369 591	4 100	.	.	4 298
22	Herstellung von Gummi- und Kunststoffwaren	21	18	3 538	789 284	37 894	.	.	10 711
23	Herstellung von Glas und Glaswaren, Keramik, Verarbeitung von Steinen und Erden	15	14	372	198 927	2 528	.	.	6 796
24	Metallerzeugung und -bearbeitung	5	5	3 870	7 008 032	74 015	4 555	69 460	19 125
25	Herstellung von Metallerzeugnissen	25	24	1 298	200 512	3 433	.	.	2 645
26	Herstellung von Datenverarbeitungsgeräten, elektronischen und optischen Erzeugnissen	22	22	4 905	1 380 753	73 482	.	.	14 981
27	Herstellung von elektrischen Ausrüstungen	13	11	1 058	230 282	2 180	.	.	2 060
28	Maschinenbau	48	44	10 794	3 002 478	48 105	791	47 315	4 457
29	Herstellung von Kraftwagen und Kraftwagenteilen	2	2
30	Sonstiger Fahrzeugbau	14	14	16 207	7 830 592
31	Herstellung von Möbeln	3	3	95	9 708	.	–	.	.
32	Herstellung von sonstigen Waren	29	28	4 113	936 499	22 771	.	.	5 536
33	Reparatur und Installation von Maschinen und Ausrüstungen	68	64	15 904	4 866 287	69 189	9 683	59 506	4 350
1	Vorleistungsgüterproduzenten	115	105	15 622	10 453 573	202 267	28 609	173 657	12 948
2	Investitionsgüterproduzenten	178	169	51 007	17 077 635	496 446	27 201	469 245	9 733
3	Gebrauchsgüterproduzenten	9	9	1 027	616 069
4	Verbrauchsgüterproduzenten	112	102	11 814	8 580 524	75 609	2 927	72 681	6 400
5	Energieproduzenten	11	11	4 207	32 631 560
B; C	Bergbau und Verarbeitendes Gewerbe³	425	396	83 677	69 359 362	1 022 095	75 015	947 081	12 215

¹ Betriebe mit im Allgemeinen 20 und mehr tätigen Personen² Stand: 30.09.³ einschließlich Gewinnung von Steinen und Erden

5 Produktion ausgewählter Erzeugnisse des Verarbeitenden Gewerbes in Hamburg 2016

Melde-Nr. GP 2009 ^a	Ausgewählte Erzeugnisse	Betriebe ¹	Produktionsmenge	Produktionswert ² in 1 000 Euro
1011	Fleisch (ohne Geflügel)	3	x	115 252
1013	Verarbeitetes Fleisch	7	x	36 056
102	Fischerzeugnisse u. a. Meeresfrüchte	1	.	.
1041	Öle und Fette (ohne Margarine und Nahrungsfette)	6	.	.
106	Mahl- und Schälmuhlenerzeugnisse; Stärke und Stärkeerzeugnisse	3	x	201 069
1071	Backwaren (ohne Dauerbackwaren)	23	x	99 020
1072	Dauerbackwaren	3	.	.
1082	Süßwaren (ohne Dauerbackwaren)	3	.	265 067
1091	Futtermittel für Nutztiere	4	x	269 748
1101	Spirituosen	–	–	–
1105	Bier	2	x	.
172	Papier-, Karton- und Pappwaren	3	x	.
1812	Andere Druckereileistungen	12	x	72 057
192	Mineralölerzeugnisse	8	x	.
20	Chemische Erzeugnisse	37	x	1 571 048
2014	Sonstige organische Grundstoffe und Chemikalien	8	x	100 499
2016	Kunststoffe in Primärformen	3	43 921 t	107 031
203	Anstrichmittel, Druckfarben und Kitte	6	21 525 t	119 878
205	Sonstige chemische Erzeugnisse	17	x	424 707
21	Pharmazeutische Erzeugnisse	8	x	379 645
221	Gummiwaren	7	x	362 302
222	Kunststoffwaren	12	x	311 382
2363 10 000	Frischbeton (Transportbeton)	14	929 273 m ³	58 922
239	Sonstige Erzeugnisse aus nichtmetallischen Mineralien	5	x	36 090
24	Metalle	6	x	5 921 464
25	Metallerzeugnisse	33	x	212 226
251	Stahl- und Leichtmetallbauerzeugnisse	5	x	50 363
256	Oberflächenveredlung, Wärmebehandlung	14	x	74 117
261	Elektronische Bauelemente und Leiterplatten	2	x	.
265	Mess-, Kontroll-, Navigations- und ähnliche Instrumente und Vorrichtungen	15	x	162 640
267	Optische und fotografische Geräte	2	x	.
27	Elektrische Ausrüstungen	13	x	163 798
2712	Elektrizitätsverteilungs- und -schalteinrichtungen	5	x	36 806
279	Sonstige elektrische Ausrüstungen	4	x	93 207
2811	Verbrennungsmotoren und Turbinen	1	x	.
2813	Sonstige Pumpen und Kompressoren	3	x	.
2814	Armaturen	6	x	58 882
282	Sonstige Maschinen für unspezifische Verwendung	21	x	1 116 581
2822	Hebezeuge und Fördermittel	5	x	924 240
2825	Kälte- und lufttechnische Erzeugnisse für gewerbliche Zwecke	3	x	84 375
2829	Sonstige nicht wirtschaftszweigspezifische Maschinen	11	x	91 736
284	Werkzeugmaschinen, Teile dafür	3	x	71 922
2893	Maschinen für das Ernährungsgewerbe und die Tabakverarbeitung, Teile dafür	8	x	244 581
2896	Maschinen für die Verarbeitung von Kunststoffen und Kautschuk	5	x	310 721
293	Teile und Zubehör für Kraftwagen	2	x	.
3011	Schiffe (ohne Boote und Yachten)	7	x	164 652
303	Luft- und Raumfahrzeuge	6	x	.
325	Medizinische und zahnmedizinische Apparate und Materialien	20	x	356 862
331	Reparatur und Instandhaltung von Metallerzeugnissen, Maschinen und Ausrüstungen	82	x	3 946 895
3312	Reparatur von Maschinen	45	x	344 101
3315	Reparatur und Instandhaltung von Schiffen, Booten und Yachten	10	x	166 434
332	Installation von Maschinen und Ausrüstungen	42	x	732 627

¹ Betriebe mit im Allgemeinen 20 und mehr tätigen Personen² Wert der zum Absatz bestimmten Produktion ohne Verbrauchssteuern^a systematisches Güterverzeichnis für Produktionsstatistiken, Ausgabe 2009

6 Entwicklung der Werften¹ in Hamburg 2000 - 2016

Jahr	Schiffbaubetriebe										
	Betriebe	tätige Personen	Bruttoentgelte	Umsatz		Energieverbrauch			Investitionen		
				insgesamt	darunter Ausland	Strom	Heizöl	Gas	Brutt zugänge an Sachanlagen	je tätige Person (Stand 30.9.)	darunter Maschinen und Fahrzeuge ²
	Anzahl ³	1 000 Euro			TJ			1 000 Euro	Euro	1 000 Euro	
2000	7	2 922	121 648	841 434	239 076	192	.	.	17 814	6 010	12 991
2001	6	3 078	134 360	434 783	132 094	194	.	.	7 655	2 422	7 339
2002	6	2 881	123 666	1 231 832	387 147	197	.	.	7 024	2 429	6 246
2003	7	2 870	122 777	532 564	96 232	174	.	88	7 247	2 537	6 640
2004	8	2 745	119 366	585 941	.	176	.	135	8 711	3 163	8 246
2005	8	2 553	114 867	899 153	.	172	.	112	4 925	1 954	4 658
2006	8	2 663	120 889	595 821	156 158	201	.	119	13 411	4 956	.
2007	9	2 898	133 771	607 515	243 033	153	.	63	26 626	9 264	.
2008	11	2 827	133 344	1 189 215	581 200	257	.	113	26 190	9 586	.
2009	9	2 727	132 267	679 076	9 642	3 536	4 856
2010	10	2 368	120 494	1 016 387	725 726	.	.	.	5 029	2 461	4 348
2011	9	2 070	101 749	325 822	122 619	.	.	.	2 529	1 222	2 401
2012	9	1 911	101 005	305 813	144 919	.	.	.	2 258	1 182	2 225
2013	9	1 551	97 852	515 192	388 867	.	.	.	4 265	2 750	4 161
2014	11	1 518	89 655	329 453	189 641	.	.	.	3 150	2 231	3 054
2015	10	1 540	94 946	479 656	81 061
2016	11	1 776	101 142	346 810	101 740

¹ Betriebe von Unternehmen mit im Allgemeinen 20 und mehr tätigen Personen; bis 2008: WZ 35.1 Schiff- und Bootsbau; ab 2009: WZ 30.1 Schiff- und Bootsbau sowie WZ 33.15 Reparatur und Instandhaltung von Schiffen, Booten und Yachten

² sowie Betriebs- und Geschäftsausstattung

³ ab Berichtsjahr 2007 stichtagsbezogene Angabe (Stand 30.09.)

7 Auftragseingang in fachlichen Betriebsteilen¹ des Verarbeitenden Gewerbes in Hamburg 2016 nach ausgewählten Wirtschaftszweigen

WZ 2008	Bezeichnung	Auftragseingang		
		insgesamt	Inland	Ausland
		in 1 000 Euro		
13	Herstellung von Textilien	-	-	-
14	Herstellung von Bekleidung	-	-	-
17	Herstellung von Papier, Pappe und Waren daraus	.	.	.
20	Herstellung von chemischen Erzeugnissen	1 447 547	928 260	519 286
20.1	Herstellung von chemischen Grundstoffen, Düngemitteln und Stickstoffverbindungen, Kunststoffen in Primärformen und synthetischem Kautschuk in Primärformen	502 986	238 448	264 538
20.4	Herstellung von Seifen und ähnlichen Mitteln	.	.	.
20.5	Herstellung von sonstigen chemischen Erzeugnissen	364 956	180 513	184 443
21	Herstellung von pharmazeutischen Erzeugnissen	400 018	346 608	53 410
24	Metallerzeugung und -bearbeitung	6 202 299	3 735 949	2 466 349
25	Herstellung von Metallerzeugnissen	170 936	163 086	7 850
26	Herstellung von Datenverarbeitungsgeräten, elektronischen und optischen Erzeugnissen	1 399 990	628 628	771 362
26.5	Herstellung von Mess-, Kontroll-, Navigations- und ähnlichen Instrumenten und Vorrichtungen sowie Uhren	151 821	67 032	84 789
27	Herstellung von elektrischen Ausrüstungen	157 955	74 309	83 646
27.1	Herstellung von Elektromotoren, Generatoren, Transformatoren, Elektrizitätsverteilungs- und schalteinrichtungen	.	.	.
28	Maschinenbau	2 397 176	627 423	1 769 753
28.1	Herstellung von nicht wirtschaftszweigspezifischen Maschinen	348 965	102 478	246 487
28.2	Herstellung von sonstigen nicht wirtschaftszweigspezifischen Maschinen	1 033 492	344 400	689 092
28.9	Herstellung von Maschinen für sonstige bestimmte Wirtschaftszweige	918 191	151 384	766 806
29	Herstellung von Kraftwagen und Kraftwagenteilen	.	.	.
30	Sonstiger Fahrzeugbau	.	.	.
	Vorleistungsgüterproduzenten	7 679 865	4 465 620	3 214 245
	Investitionsgüterproduzenten	11 052 631	1 537 284	9 515 348
	Gebrauchsgüterproduzenten	603 018	526 366	76 652
	Verbrauchsgüterproduzenten	792 393	708 856	83 537
C	Verarbeitendes Gewerbe	20 127 908	7 238 126	12 889 782

¹ fachliche Betriebsteile von Betrieben mit 50 und mehr tätigen Personen

8 Entwicklung von Beschäftigten und Umsatz in zulassungspflichtigen Handwerksunternehmen in Hamburg 2015 und 2016 nach Gewerbegruppen und ausgewählten Gewerbebranchen

Nr. der Klassifikation ¹	Gewerbegruppe ----- Gewerbebranchen	Beschäftigte			Umsatz ²		
		Messzahl		Veränderung 2016 gegen- über 2015	Messzahl		Veränderung 2016 gegen- über 2015
		2015	2016		2015	2016	
		30.9.2009 $\hat{=}$ 100		%	2009 $\hat{=}$ 100		%
	Zulassungspflichtiges Handwerk insgesamt	93,7	94,9	+ 1,2	110,3	115,7	+ 4,9
	davon						
I	Bauhauptgewerbe	88,4	90,0	+ 1,8	101,4	105,6	+ 4,1
	darunter						
01, 05	Maurer und Betonbauer, Straßenbauer	86,7	88,1	+ 1,6	97,2	101,0	+ 3,9
3	Zimmerer	118,2	121,2	+ 2,6	115,9	123,1	+ 6,3
4	Dachdecker	97,4	100,5	+ 3,2	128,4	134,9	+ 5,0
II	Ausbaugewerbe	102,2	104,6	+ 2,3	119,6	125,7	+ 5,2
	darunter						
9	Stuckateure	65,9	64,9	- 1,4	94,4	110,8	+ 17,4
10	Maler und Lackierer	90,4	91,6	+ 1,3	109,7	114,4	+ 4,2
23, 24	Klempner, Installateure und Heizungsbauer	103,7	105,4	+ 1,6	123,8	130,4	+ 5,4
25	Elektrotechniker	107,5	111,1	+ 3,3	126,6	132,8	+ 4,9
27	Tischler	103,7	105,2	+ 1,5	102,8	104,9	+ 2,0
39	Glaser	82,0	82,5	+ 0,6	90,7	95,8	+ 5,6
III	Handwerke für den gewerblichen Bedarf	90,7	91,2	+ 0,6	113,5	115,5	+ 1,8
	darunter						
13	Metallbauer	98,6	100,6	+ 2,0	103,2	102,2	- 1,0
16	Feinwerkmechaniker	92,3	91,9	- 0,5	118,6	118,6	+ 0,0
19	Informationstechniker	63,1	60,5	- 4,2	82,7	88,3	+ 6,8
21	Landmaschinenmechaniker	135,2	136,4	+ 0,9	128,2	132,2	+ 3,2
IV	Kraftfahrzeuggewerbe	95,3	95,9	+ 0,6	110,6	117,4	+ 6,2
	darunter						
20	Kraftfahrzeugtechniker	94,8	95,5	+ 0,8	104,2	111,0	+ 6,5
V	Lebensmittelgewerbe	95,3	95,9	+ 0,7	114,5	119,4	+ 4,3
	davon						
30	Bäcker	97,9	98,1	+ 0,2	117,6	120,4	+ 2,4
31	Konditoren	87,1	86,4	- 0,8	115,2	122,3	+ 6,2
32	Fleischer	95,0	98,0	+ 3,2	112,6	118,5	+ 5,3
VI	Gesundheitsgewerbe	91,5	92,7	+ 1,3	127,1	134,8	+ 6,0
	darunter						
33	Augenoptiker	95,7	88,2	- 7,9	110,8	114,7	+ 3,6
35	Orthopädietechniker	110,8	114,4	+ 3,3	133,1	139,5	+ 4,9
37	Zahntechniker	92,2	94,0	+ 2,0	94,8	95,7	+ 1,0
VII	Handwerke für den privaten Bedarf	73,5	72,6	- 1,2	124,7	126,8	+ 1,7
	darunter						
8	Steinmetzen und Steinbildhauer	88,4	76,4	- 13,5	101,3	93,5	- 7,7
38	Friseure	72,2	71,8	- 0,6	110,7	113,9	+ 2,9

¹ Verzeichnis der Gewerbe lt. Anlage A der Handwerksordnung (ab 1.1.2004)

² ohne Umsatzsteuer

Quelle: vierteljährliche Handwerksberichterstattung

9 Handwerksunternehmen, tätige Personen und Umsatz in Hamburg 2014 nach Eintragsart und Gewerbegruppen

Merkmal	Handwerks- unter- nehmen ¹	Tätige Personen				Umsatz ³	
		insgesamt ²	darunter		je Unter- nehmen	insgesamt	je tätiger Person
			Sozialver- sicherungsp- flichtig Beschäftigte	geringfügig entlohnte Beschäftigte			
Anzahl						1 000 Euro	Euro
Insgesamt	8 545	89 783	67 588	13 216	11	9 659 037	107 582
nach Eintragsart							
Zulassungspflichtig ⁴	6 058	59 092	47 855	4 834	10	8 392 278	142 021
Zulassungsfrei ⁵	2 487	30 691	19 733	8 382	12	1 266 759	41 275
nach Gewerbegruppen							
I Bauhauptgewerbe	740	6 585	5 442	387	9	917 284	139 299
II Ausbaugewerbe	3 437	22 966	17 935	1 467	7	2 637 482	114 843
III Handwerke für den gewerblichen Bedarf	1 485	32 127	22 304	8 263	22	1 620 335	50 435
IV Kraftfahrzeuggewerbe	576	9 970	8 599	739	17	2 777 204	278 556
V Lebensmittelgewerbe	177	4 244	3 225	827	24	520 007	122 528
VI Gesundheitsgewerbe	382	5 471	4 533	517	14	577 933	105 636
VII Handwerke für den privaten Bedarf	1 748	8 420	5 550	1 016	5	608 792	72 303

¹ nur selbstständige Handwerksunternehmen mit steuerbarem Umsatz und/oder mit sozialversicherungspflichtig Beschäftigten im Berichtsjahr

² einschl. tätiger Inhaber (geschätzt)

³ mit geschätzten Umsätzen bei Organschaftsmitgliedern; ohne Umsatzsteuer

⁴ zulassungspflichtige Handwerke gem. Handwerksordnung, Anlage A

⁵ zulassungsfreie Handwerke gem. Handwerksordnung, Anlage B 1

Quelle: Handwerkszählung

10 Bauhauptgewerbe¹ in Hamburg 1980 - 2016

Jahr	Betriebe ²	Baugewerblich tätige Personen ^{2, 3}	Baugewerblicher Umsatz ⁴
	Anzahl		1 000 Euro
1980	1 134	31 977	1 577 270
1985	1 205	22 374	1 409 475
1990	1 232	21 160	1 692 218
1995	1 428	21 804	2 551 976
2000	1 380	13 994	2 118 942
2001	1 278	12 750	1 961 657
2002	1 167	11 485	2 054 471
2003	1 148	10 860	1 811 409
2004	1 213	10 374	2 181 467
2005 ^a	811	8 910	1 497 168
2006	814	8 521	1 443 884
2007	830	8 558	1 541 748
2008	926	8 859	1 525 609
2009	970	9 224	1 868 990
2010	969	9 118	1 808 186
2011	965	9 297	1 783 985
2012	917	9 136	1 810 324
2013	984	9 172	2 055 370
2014	843	8 676	1 840 447
2015	830	8 641	1 873 640
2016	820	8 677	1 825 008

¹ Arbeitsgemeinschaften mit inländischen Betrieben

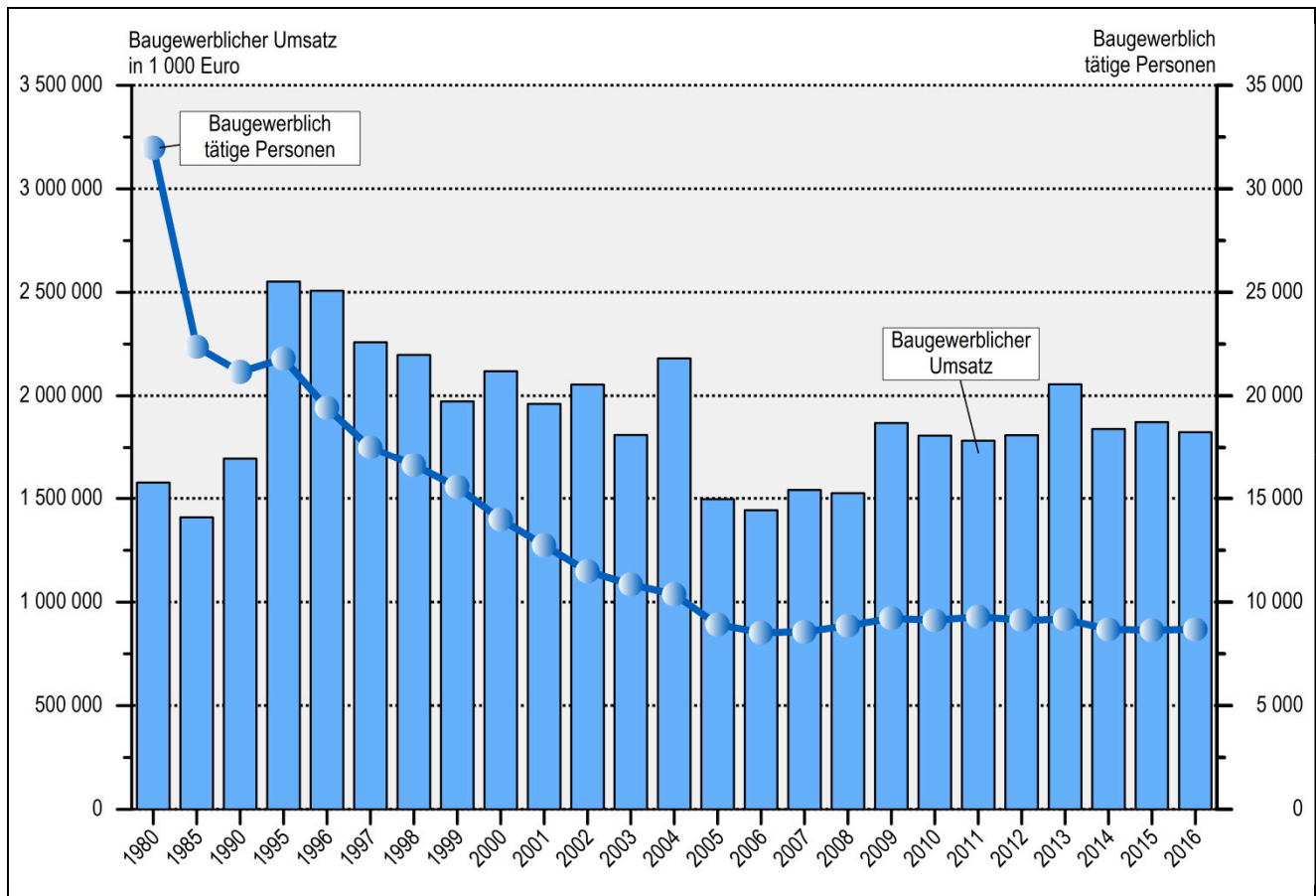
² Stand jeweils Ende Juni

³ einschließlich tätiger (Mit-)Inhaber, Saison-, Aushilfs- und Teilzeitkräfte sowie Kurzarbeiter

⁴ Umsatz im Vorjahr, ohne Umsatzsteuer

^a Auf Grund einer Revision des Berichtskreises ist das Ergebnis nicht mit den Vorjahren vergleichbar.

Grafik: Baugewerblicher Umsatz und tätige Personen im Bauhauptgewerbe in Hamburg 1980 - 2016



11 Baugewerbe in Hamburg 2016 nach der Betriebsgröße

Betriebe mit ... tätigen Personen	Betriebe	Baugewerblich tätige Personen	Geleistete Arbeitsstunden ¹	Bruttoentgelte ¹	Baugewerblicher Umsatz ² 2015
	Anzahl ³		1 000	1 000 Euro	
Bauhauptgewerbe⁴	820	8 677	892	27 966	1 825 008
1 bis 19	727	3 086	310	6 910	297 117
20 bis 49	55	1 603	170	5 114	448 999
50 bis 99	26	1 767	201	6 807	591 875
100 und mehr	12	2 221	212	9 135	487 017
Ausbaugewerbe⁵	288	9 287	2 919	84 410	1 218 133
1 bis 19	129	1 863	561	13 991	206 882
20 bis 49	119	3 623	1 183	30 585	432 378
50 bis 99	29	1 908	613	17 411	279 521
100 und mehr	11	1 893	563	22 423	299 352

¹ Bauhauptgewerbe: im Juni; Ausbaugewerbe: im 2. Vierteljahr

² ohne Umsatzsteuer

³ Ende Juni

⁴ alle Betriebe

⁵ alle befragten Betriebe

14 Betriebe, baugewerblich tätige Personen, Arbeitsstunden, baugewerblicher Umsatz und Auftragsingänge im Bauhauptgewerbe¹ in Hamburg 2008 - 2016 nach Bauarten

Jahr	Betriebe ²	Baugewerblich Beschäftigte ²	Wohnungsbau			Hochbau (ohne Wohnungsbau)			Tiefbau		
			Arbeitsstunden	baugewerblicher Umsatz	Auftragsingänge	Arbeitsstunden	baugewerblicher Umsatz	Auftragsingänge	Arbeitsstunden	baugewerblicher Umsatz	Auftragsingänge
			Anzahl	1 000	1 000 Euro	1 000	1 000 Euro	1 000	1 000 Euro	1 000	1 000 Euro
2008	78	5 464	1 007	161 707	114 145	2 800	926 937	756 016	2 829	490 805	390 704
2009	80	5 660	829	160 079	173 546	2 590	941 404	650 666	2 983	500 749	451 517
2010	85	5 737	756	140 593	153 527	2 540	796 678	504 773	3 029	502 331	611 239
2011	87	5 877	853	157 970	202 433	2 807	846 745	612 627	3 448	604 352	448 839
2012	86	5 806	940	214 358	169 445	2 839	750 718	813 282	3 440	618 106	490 959
2013	87	5 833	1 056	278 246	229 264	2 949	851 318	1 025 750	3 054	653 240	592 509
2014	86	5 593	1 082	264 866	237 691	3 076	897 470	667 914	3 169	527 876	565 989
2015	82	5 211	1 103	307 411	203 659	2 932	1 023 464	660 318	2 876	532 067	399 072
2016	86	5 264	1 235	303 727	309 717	3 104	979 495	987 822	2 755	620 139	520 365

¹ Betriebe mit 20 und mehr tätigen Personen (Monatsberichtsreis)

² Jahresdurchschnitt

15 Ausbaugewerbe¹ in Hamburg 1980 - 2016

Jahr	Betriebe ²	Baugewerblich tätige Personen ^{2,3}	Baugewerblicher Umsatz ⁴
	Anzahl		1 000 Euro
1980	507	14 547	558 223
1985	476	13 386	682 808
1990	539	13 263	764 877
1995	629	15 447	1 270 896
1996	738	18 035	1 531 552
1997	743	17 853	1 422 133
1998	681	16 878	1 448 129
1999	587	14 986	1 309 526
2000	586	14 713	1 334 948
2001	572	13 911	1 290 538
2002	518	12 983	1 171 909
2003	473	11 987	789 522
2004	458	11 294	724 044
2005	416	10 474	974 614
2006	392	9 301	891 400
2007	378	9 277	970 979
2008	358	8 882	922 350
2009	372	9 363	1 041 413
2010	356	9 059	955 419
2011	351	9 462	1 080 802
2012	322	9 166	1 134 409
2013	313	9 377	1 164 961
2014	309	9 376	1 174 909
2015	289	9 320	1 160 016
2016	288	9 287	1 218 133

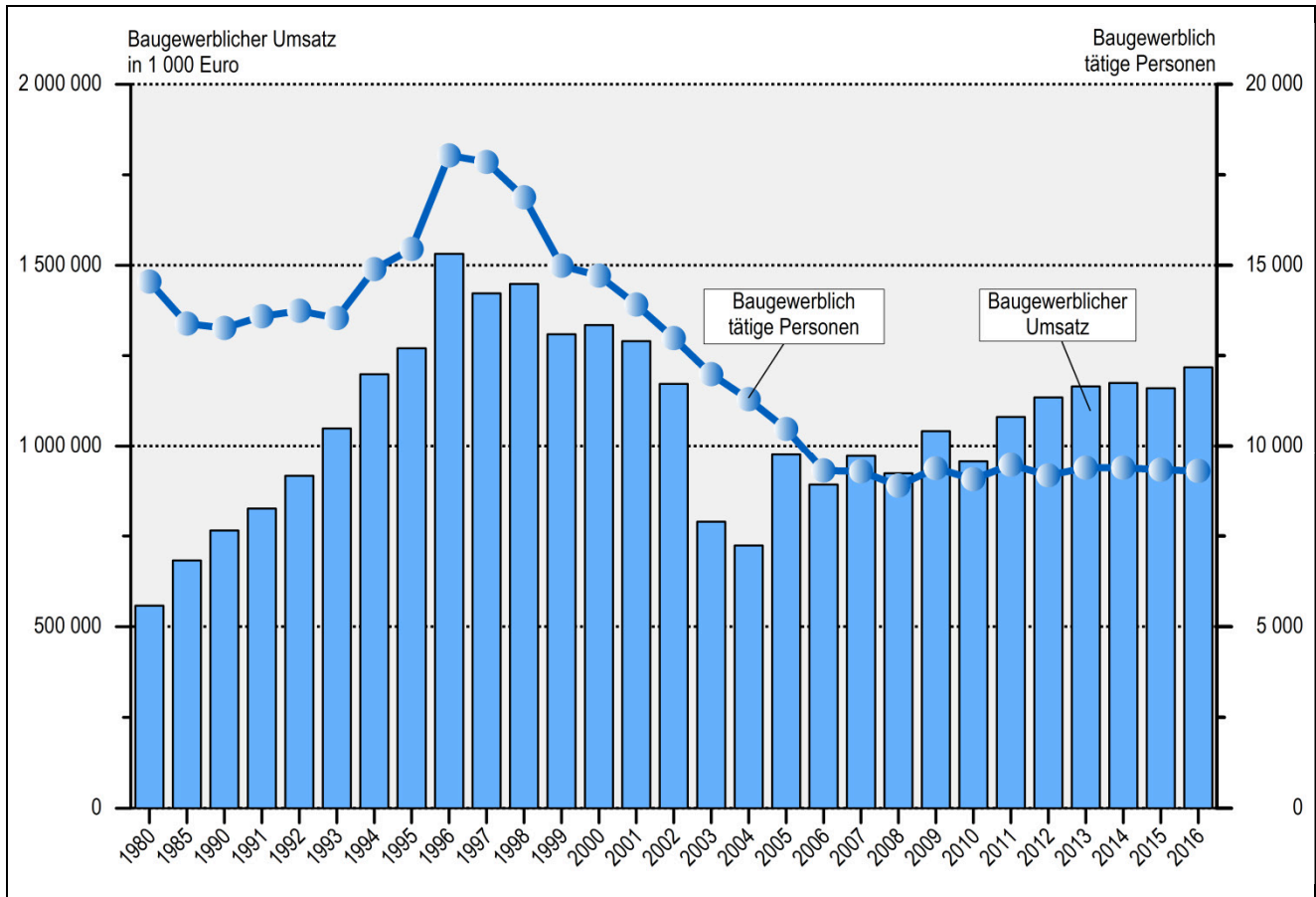
¹ Bauinstallation und sonstiges Baugewerbe; Baubetriebe von Unternehmen mit im Allgemeinen 10 und mehr tätigen Personen sowie Arbeitsgemeinschaften mit inländischen Baustellen

² Ende Juni

³ einschließlich tätiger (Mit-)Inhaber, Saison-, Aushilfs- und Teilzeitkräfte sowie Kurzarbeiter

⁴ Umsatz im Vorjahr, ohne Umsatzsteuer

Grafik: Baugewerblicher Umsatz und baugewerblich tätige Personen im Ausbaugewerbe in Hamburg 1980 - 2016



16 Ausbaugewerbe¹ in Hamburg 2016

Wirtschaftszweig	Betriebe	Baugewerblich tätige Personen ²	Geleistete Arbeitsstunden	Bruttoentgelte	Gesamtumsatz
	Jahresdurchschnitt		1 000	1 000 Euro	
Ausbaugewerbe insgesamt	158	7 340	9 279	278 184	1 040 636
Bauinstallation	114	5 660	7 115	218 363	812 660
darunter					
Elektroinstallation	40	2 050	2 871	77 955	291 041
Gas-, Wasser-, Heizungs-, Lüftungs- und Klimainstallation	63	2 874	3 292	104 822	379 348
Sonstiger Ausbau	44	1 680	2 163	59 821	227 976
darunter					
Maler- und Lackierergewerbe	24	855	1 133	27 736	101 211

¹ Bauinstallation und sonstiges Ausbaugewerbe; Betriebe von Unternehmen mit 20 und mehr tätigen Personen

² einschließlich tätiger (Mit-)Inhaber, Saison-, Aushilfs- und Teilzeitkräfte sowie Kurzarbeiter

17 Investitionen der Unternehmen¹ im Baugewerbe in Hamburg 2015

Wirtschaftszweig (WZ 2008)	Unternehmen am 30.09.		Investitionen				
	insgesamt	mit Investitionen	erworbene und selbsterstellte Sachanlagen				Wert der neu gemieteten und gepachteten Sachanlagen
			bebaute Grundstücke und Bauten	Grundstücke ohne Bauten	Maschinen, maschinelle Anlagen, Betriebs- und Geschäftsausstattung	selbsterstellte Anlagen (einschließlich Gebäude)	
	Anzahl		1 000 EUR				
Bauhauptgewerbe	58	50	2 347	1 013	14 856	2 164	1 827
41.2 Bau von Gebäuden	21	18	2 257	1 013	4 854	2 089	92
42.1 Bau von Straßen und Bahnverkehrsstrecken	7	7	9	–	491	–	685
42.2 Leitungstiefbau und Kläranlagenbau	6	6	75	–	2 439	75	231
42.9 Sonstiger Tiefbau	3	3	–	–	712	–	–
43.1 Abbrucharbeiten und vorbereitende Baustellenarbeiten	4	4	–	–	1 540	–	818
43.9 Sonstige spezialisierte Bautätigkeiten	17	12	6	–	4 821	–	–
Ausbaugewerbe	136	114	185	24	14 115	–	1 064
43.2 Bauinstallation	97	81	18	24	11 169	–	925
43.3 Sonstiger Ausbau	39	33	168	–	2 946	–	139
Baugewerbe insgesamt	194	164	2 532	1 037	28 971	2 164	2 891
dagegen 2014	204	184	394	166	28 864	284	2 230

¹ Unternehmen mit 20 und mehr tätigen Personen