

16

Wahlen

1 Wahlergebnisse in Schleswig-Holstein 1971 - 2012

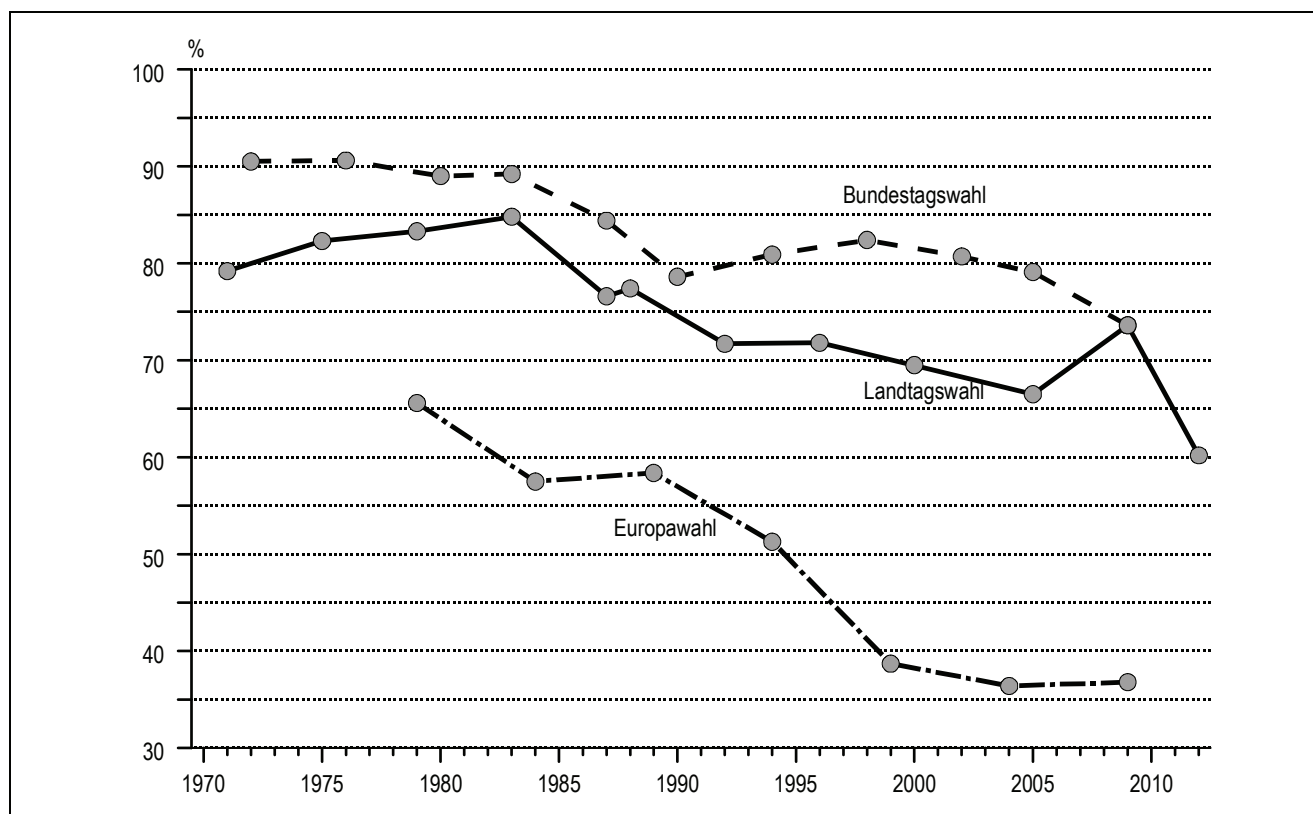
Wahltag	Wahlberechtigte	Wahlbeteiligung	Von den gültigen Stimmen ¹ entfielen auf					
			SPD	CDU	FDP	SSW	GRÜNE	Andere
	Anzahl	%						
Europawahlen								
10.06.1979	1 899 260	65,6	43,7	47,9	5,2	–	2,7	0,5
17.06.1984	1 993 627	57,5	39,9	44,4	4,5	–	8,2	3,0
18.06.1989	2 057 364	58,4	44,4	36,4	5,3	–	6,7	7,2
12.06.1994	2 110 508	51,3	35,5	40,6	3,8	–	11,9	8,2
13.06.1999	2 137 366	38,7	35,3	50,5	3,1	–	6,1	4,9
13.06.2004	2 187 312	36,4	25,4	47,0	6,3	–	13,2	8,1
07.06.2009	2 233 570	36,8	24,6	37,9	12,7	–	13,5	11,3
Bundestagswahlen								
19.11.1972	1 839 177	90,5	48,6	42,0	8,6	–	–	0,8
03.10.1976	1 864 033	90,6	46,4	44,1	8,8	–	–	0,7
05.10.1980	1 928 108	89,0	46,7	38,9	12,7	–	1,4	0,4
06.03.1983	1 975 075	89,2	41,7	46,5	6,3	–	5,2	0,3
25.01.1987	2 039 338	84,4	39,8	41,9	9,4	–	8,0	0,8
02.12.1990	2 085 858	78,6	38,5	43,5	11,4	–	4,0	2,6
16.10.1994	2 113 279	80,9	39,6	41,5	7,4	–	8,3	3,2
27.09.1998	2 135 992	82,4	45,4	35,7	7,6	–	6,5	4,8
22.09.2002	2 172 756	80,7	42,9	36,0	8,0	–	9,4	3,6
18.09.2005	2 198 777	79,1	38,2	36,4	10,1	–	8,4	6,9
27.09.2009	2 234 720	73,6	26,8	32,2	16,3	–	12,7	12,0
Landtagswahlen								
25.04.1971	1 807 818	79,2	41,0	51,9	3,8	1,4	–	1,9
13.04.1975	1 840 596	82,3	40,1	50,4	7,1	1,4	–	1,0
29.04.1979	1 893 242	83,3	41,7	48,3	5,7	1,4	2,4 ^a	0,4
13.03.1983	1 965 881	84,8	43,7	49,0	2,2	1,3	3,7	0,2
13.09.1987	2 035 382	76,6	45,2	42,6	5,2	1,5	3,9	1,5
08.05.1988	2 041 062	77,4	54,8	33,3	4,4	1,7	2,9	3,0
05.04.1992	2 091 342	71,7	46,2	33,8	5,6	1,9	4,97 ^b	7,5
24.03.1996	2 112 522	71,8	39,8	37,2	5,7	2,5	8,1	6,6
27.02.2000	2 135 881	69,5	43,1	35,2	7,6	4,1	6,2	3,7
20.02.2005	2 186 620	66,5	38,7	40,2	6,6	3,6	6,2	4,7
27.09.2009	2 224 100	73,6	25,4	31,5	14,9	4,3	12,4	11,5
06.05.2012	2 239 615	60,2	30,4	30,8	8,2	4,6	13,2	12,9

¹ bei Bundestagswahlen: Zweitstimmen, bei Landtagswahlen: ab 2000 Zweitstimmen

^a GRL

^b ungerundete Zahl

Grafik: Wahlbeteiligung bei Wahlen in Schleswig-Holstein 1971 - 2012



2 Sitzverteilung nach Bundestags- und Landtagswahlen in Schleswig-Holstein 1971 - 2012

Wahltag	Abgeordnete		Davon entfallen auf					
	insgesamt	darunter Frauen	CDU	SPD	FDP	SSW	GRÜNE	Andere
Bundestagswahlen								
19.11.1972	22 (11)	2 (1)	9 (2)	11 (9)	2 (-)	-	-	-
03.10.1976	22 (11)	2 (1)	10 (5)	10 (6)	2 (-)	-	-	-
05.10.1980	23 (11)	2 (1)	9 (-)	11 (11)	3 (-)	-	-	-
06.03.1983	21 (11)	3 (1)	10 (9)	9 (2)	1 (-)	-	1 (-)	-
25.01.1987	22 (11)	4 (1)	9 (8)	9 (3)	2 (-)	-	2 (-)	-
02.12.1990	24 (11)	6 (1)	11 (9)	10 (2)	3 (-)	-	-	-
16.10.1994	24 (11)	6 (-)	10 (9)	10 (2)	2 (-)	-	2 (-)	-
27.09.1998	24 (11)	6 (3)	9 (-)	11 (11)	2 (-)	-	2 (-)	-
22.09.2002	22 (11)	7 (4)	8 (1)	10 (10)	2 (-)	-	2 (-)	-
18.09.2005	22 (11)	5 (2)	8 (6)	9 (5)	2 (-)	-	2 (-)	1 (-) ^a
27.09.2009	24 (11)	7 (1)	9 (9)	6 (2)	4 (-)	-	3 (-)	2 (-) ^a
Landtagswahlen								
25.04.1971	73 (44)	5 (-)	40 (35)	32 (9)	-	1 (-)	-	-
13.04.1975	73 (44)	4 (-)	37 (36)	30 (8)	5 (-)	1 (-)	-	-
29.04.1979	73 (44)	4 (1)	37 (34)	31 (10)	4 (-)	1 (-)	-	-
13.03.1983	74 (44)	9 (4)	39 (33)	34 (11)	-	1 (-)	-	-
13.09.1987	74 (44)	16 (9)	33 (16)	36 (28)	4 (-)	1 (-)	-	-
08.05.1988	74 (44)	18 (12)	27 (-)	46 (44)	-	1 (-)	-	-
05.04.1992	89 (45)	32 (18)	32 (-)	45 (45)	5 (-)	1 (-)	-	6 (-) ^b
24.03.1996	75 (45)	29 (17)	30 (19)	33 (26)	4 (-)	2 (-)	6 (-)	-
27.02.2000	89 (45)	34 (17)	33 (4)	41 (41)	7 (-)	3 (-)	5 (-)	-
20.02.2005	69 (40)	21 (10)	30 (25)	29 (15)	4 (-)	2 (-)	4 (-)	-
27.09.2009	95 (40)	35 (9)	34 (34)	25 (6)	15 (-)	4 (-)	12 (-)	5 (-) ^a
06.05.2012	69 (35)	22 (9)	22 (22)	22 (13)	6 (-)	3 (-)	10 (-)	6 (-) ^c

^a DIE LINKE.

^b DVU

^c PIRATEN

Hinweis: Zahlen in Klammern: direkte Sitze

3 Ergebnisse der Bundestagswahl 2009 im Vergleich zur Bundestagswahl 2005 in Schleswig-Holstein

	2009		2005		Veränderung	
	absolut	%	absolut	%	absolut	%-Punkte
Wahlberechtigte	2 234 720	100	2 198 777	100	+ 35 943	x
Erststimmen						
Wählerinnen und Wähler/Wahlbeteiligung	1 644 384	73,6	1 739 113	79,1	- 94 729	- 5,5
darunter Briefwähler	252 527	15,4	261 073	15,0	- 8 546	+ 0,4
Ungültige Stimmen	39 494	2,4	26 499	1,5	+ 12 995	+ 0,9
Gültige Stimmen	1 604 890	97,6	1 712 614	98,5	- 107 724	- 0,9
davon für						
SPD	519 995	32,4	761 302	44,5	- 241 307	- 12,1
CDU	615 798	38,4	733 004	42,8	- 117 206	- 4,4
FDP	170 070	10,6	65 315	3,8	+ 104 755	+ 6,8
GRÜNE	161 626	10,1	73 345	4,3	+ 88 281	+ 5,8
DIE LINKE	113 319	7,1	48 634	2,8	+ 64 685	+ 4,3
NPD	17 139	1,1	17 497	1,0	- 358	+ 0,1
ZENTRUM	369	0,0	-	-	+ 369	+ 0,0
DIE VIOLETTEN	553	0,0	-	-	+ 553	+ 0,0
EzB 1	5 579	0,3	761	0,0	+ 4 818	+ 0,3
EzB 2	442	0,0	-	-	+ 442	+ 0,0
Andere	-	-	12 756	0,7	- 12 756	- 0,7
Zweitstimmen						
Wählerinnen und Wähler/Wahlbeteiligung	1 644 384	73,6	1 739 113	79,1	- 94 729	- 5,5
darunter Briefwähler	252 527	15,4	261 073	15,0	- 8 546	+ 0,4
Ungültige Stimmen	34 882	2,1	24 004	1,4	+ 10 878	+ 0,7
Gültige Stimmen	1 609 502	97,9	1 715 109	98,6	- 105 607	- 0,7
davon für						
SPD	430 739	26,8	655 361	38,2	- 224 622	- 11,4
CDU	518 457	32,2	624 510	36,4	- 106 053	- 4,2
FDP	261 767	16,3	173 320	10,1	+ 88 447	+ 6,2
GRÜNE	203 782	12,7	144 712	8,4	+ 59 070	+ 4,3
DIE LINKE	127 203	7,9	78 755	4,6	+ 48 448	+ 3,3
NPD	15 848	1,0	17 061	1,0	- 1 213	+ 0,0
MLPD	616	0,0	1 131	0,1	- 515	- 0,1
DVU	1 807	0,1	-	-	+ 1 807	+ 0,1
PIRATEN	33 277	2,1	-	-	+ 33 277	+ 2,1
RENTNER	16 006	1,0	-	-	+ 16 006	+ 1,0
Andere	-	-	20 259	1,2	- 20 259	- 1,2

4 Ergebnisse der Bundestagswahl 2009 im Vergleich zur Bundestagswahl 2005 in Schleswig-Holstein nach Wahlkreisen (Erststimmen)

Wahlkreis	Wahlbe- teiligung	SPD	CDU	FDP	GRÜNE	DIE LINKE	Andere
Bundestagswahl 2009 in %							
Flensburg - Schleswig	72,5	32,7	38,8	9,6	10,3	7,5	1,1
Nordfriesland - Dithmarschen-Nord	72,0	27,9	43,2	11,6	9,8	6,3	1,2
Steinburg - Dithmarschen-Süd	72,3	29,8	39,8	12,8	8,5	7,1	2,0
Rendsburg-Eckernförde	75,4	32,5	40,2	9,8	10,1	6,0	1,4
Kiel	72,6	38,3	30,1	8,6	13,2	8,3	1,5
Plön - Neumünster	73,1	33,4	38,6	10,0	9,8	6,3	1,9
Pinneberg	75,6	31,8	40,8	9,8	9,3	6,8	1,5
Segeberg - Stormarn-Nord	75,1	30,6	39,8	11,4	9,4	7,1	1,7
Ostholstein	73,3	34,2	38,6	11,3	8,1	6,4	1,4
Herzogtum Lauenburg - Stormarn-Süd	76,6	29,9	39,9	11,1	10,6	7,0	1,5
Lübeck	69,1	36,7	30,3	11,0	11,6	9,1	1,3
Veränderung gegenüber 2005 in %-Punkten							
Flensburg - Schleswig	- 5,3	- 11,5	- 5,2	+ 6,4	+ 6,1	+ 3,9	+ 0,3
Nordfriesland - Dithmarschen-Nord	- 5,9	- 11,9	- 4,7	+ 7,4	+ 5,8	+ 3,1	+ 0,3
Steinburg - Dithmarschen-Süd	- 6,2	- 11,4	- 5,1	+ 8,4	+ 5,2	+ 3,5	- 0,7
Rendsburg-Eckernförde	- 5,1	- 11,2	- 3,9	+ 6,2	+ 6,2	+ 2,7	+ 0,0
Kiel	- 5,2	- 12,4	- 3,8	+ 5,6	+ 7,0	+ 4,2	- 0,6
Plön - Neumünster	- 5,6	- 13,6	- 3,9	+ 6,4	+ 6,0	+ 6,3	- 1,1
Pinneberg	- 6,1	- 11,0	- 3,4	+ 6,1	+ 4,3	+ 3,4	+ 0,5
Segeberg - Stormarn-Nord	- 5,7	- 12,0	- 4,1	+ 7,4	+ 5,4	+ 3,9	- 0,5
Ostholstein	- 6,0	- 10,4	- 5,0	+ 7,4	+ 5,4	+ 3,3	- 0,7
Herzogtum Lauenburg - Stormarn-Süd	- 5,2	- 14,2	- 4,5	+ 6,3	+ 5,5	+ 7,0	- 0,1
Lübeck	- 4,6	- 13,0	- 5,3	+ 7,5	+ 7,2	+ 5,0	- 1,4
Vergleich Erst- und Zweitstimmen in den Wahlkreisen in %-Punkten¹							
Flensburg - Schleswig	x	+ 6,4	+ 6,7	- 5,6	- 3,5	- 1,0	- 3,1
Nordfriesland - Dithmarschen-Nord	x	+ 3,4	+ 6,7	- 5,6	- 1,6	- 0,4	- 2,5
Steinburg - Dithmarschen-Süd	x	+ 4,8	+ 5,1	- 4,7	- 1,8	- 0,7	- 2,7
Rendsburg-Eckernförde	x	+ 5,8	+ 6,3	- 6,1	- 2,7	- 0,7	- 2,4
Kiel	x	+ 8,7	+ 4,7	- 4,8	- 4,0	- 1,1	- 3,5
Plön - Neumünster	x	+ 4,9	+ 6,5	- 5,8	- 2,8	- 0,9	- 2,1
Pinneberg	x	+ 5,5	+ 7,7	- 6,8	- 2,8	- 1,0	- 2,7
Segeberg - Stormarn-Nord	x	+ 5,5	+ 6,9	- 6,3	- 2,6	- 1,0	- 2,4
Ostholstein	x	+ 6,0	+ 5,8	- 6,3	- 2,5	- 0,9	- 2,2
Herzogtum Lauenburg - Stormarn-Süd	x	+ 4,5	+ 6,8	- 6,1	- 1,9	- 0,8	- 2,3
Lübeck	x	+ 6,6	+ 3,1	- 3,2	- 2,2	- 0,8	- 3,6

¹ + mehr Erst- als Zweitstimmen, - mehr Zweit- als Erststimmen

5 Ergebnisse der Landtagswahl 2012 im Vergleich zur Landtagswahl 2009 in Schleswig-Holstein

	2012		2009		Veränderung	
	absolut	%	absolut	%	absolut	%-Punkte
Wahlberechtigte	2 239 615	100	2 224 100	100	+ 15 515	×
Wählerinnen und Wähler/Wahlbeteiligung	1 347 911	60,2	1 636 374	73,6	- 288 463	- 13,4
darunter Briefwähler	181 360	13,5	248 314	15,2	- 66 954	- 1,7
Erststimmen						
Ungültige Stimmen	27 701	2,1	49 506	3,0	- 21 805	- 1,0
Gültige Stimmen	1 320 210	97,9	1 586 868	97,0	- 266 658	+ 1,0
davon entfallen auf						
CDU	485 709	36,8	585 402	36,9	- 99 693	- 0,1
SPD	472 752	35,8	471 075	29,7	+ 1 677	+ 6,1
FDP	56 493	4,3	170 253	10,7	- 113 760	- 6,4
GRÜNE	139 888	10,6	170 857	10,8	- 30 969	- 0,2
DIE LINKE	32 090	2,4	85 992	5,4	- 53 902	- 3,0
SSW	32 565	2,5	44 675	2,8	- 12 110	- 0,3
PIRATEN	97 335	7,4	20 394	1,3	+ 76 941	+ 6,1
NPD	1 503	0,1	5 565	0,4	- 4 062	- 0,2
Die PARTEI	467	0,0	-	-	-	-
EzB	1 408	0,1	3 968	0,3	- 2 560	- 0,1
FREIE WÄHLER	-	-	23 646	1,5	-	-
RRP	-	-	1 228	0,1	-	-
RENTNER	-	-	3 813	0,2	-	-
Zweitstimmen						
Ungültige Stimmen	19 459	1,4	32 968	2,0	- 13 509	- 0,6
Gültige Stimmen	1 328 452	98,6	1 603 406	98,0	- 274 954	+ 0,6
davon entfallen auf						
CDU	408 637	30,8	505 612	31,5	- 96 975	- 0,8
SPD	404 048	30,4	407 643	25,4	- 3 595	+ 5,0
FDP	108 953	8,2	239 338	14,9	- 130 385	- 6,7
GRÜNE	174 953	13,2	199 367	12,4	- 24 414	+ 0,7
DIE LINKE	29 900	2,3	95 764	6,0	- 65 864	- 3,7
SSW	61 025	4,6	69 701	4,3	- 8 676	+ 0,2
PIRATEN	108 902	8,2	28 837	1,8	+ 80 065	+ 6,4
FREIE WÄHLER	7 823	0,6	16 362	1,0	- 8 539	- 0,4
NPD	9 832	0,7	14 991	0,9	- 5 159	- 0,2
FAMILIE	12 758	1,0	12 310	0,8	+ 448	+ 0,2
MUD	1621	0,1	-	-	-	-
IPD	-	-	849	0,1	-	-
RRP	-	-	2 467	0,2	-	-
RENTNER	-	-	10 165	0,6	-	-

6 Ergebnisse der Landtagswahl 2012 in den kreisfreien Städten und Kreisen Schleswig-Holsteins (Zweitstimmen)

KREISFREIE STADT Kreis	Wahlbeteiligung in %	CDU	SPD	FDP	GRÜNE	SSW	PIRATEN
FLENSBURG	52,9	21,4	25,6	6,6	14,8	18,6	7,9
KIEL	61,4	20,4	36,1	6,8	18,0	4,0	8,9
LÜBECK	51,7	23,8	36,7	6,8	15,4	2,8	9,3
NEUMÜNSTER	53,1	28,5	34,4	7,3	11,3	3,8	8,6
Dithmarschen	58,6	36,7	28,7	9,5	8,5	2,9	9,0
Herzogtum Lauenburg	59,6	31,7	29,9	8,9	13,7	1,9	8,6
Nordfriesland	60,2	34,8	25,1	8,4	10,9	10,3	7,1
Ostholstein	60,8	32,4	32,5	9,1	11,5	2,2	8,0
Pinneberg	60,1	32,0	30,8	8,6	13,1	2,5	8,3
Plön	67,8	30,4	32,5	8,0	14,4	2,7	7,3
Rendsburg-Eckernförde	66,2	32,8	29,3	8,1	13,2	5,3	7,5
Schleswig-Flensburg	63,7	32,6	25,0	7,1	11,5	12,9	7,1
Segeberg	58,0	33,1	29,2	8,7	11,9	2,7	9,2
Steinburg	59,5	34,3	28,9	8,4	11,9	2,7	8,7
Stormarn	61,0	32,0	30,0	9,3	14,6	1,9	7,9
Schleswig-Holstein	60,2	30,8	30,4	8,2	13,2	4,6	8,2

7 Europawahl in den kreisfreien Städten und Kreisen Schleswig-Holsteins am 07.06.2009 – Wahlberechtigte, Wählerinnen/Wähler und Stimmverteilung (Anzahl) –

KREISFREIE STADT Kreis	Wahl- berech- tigte	Wähler- innen/ Wähler	Von den gültigen Stimmen entfallen auf									
			CDU	SPD	GRÜNE	FDP	DIE LINKE	Die Tier- schutz- partei	FAMILIE	PIRATEN	RENTNER	Andere ¹
FLENSBURG	69 522	22 614	6 985	5 915	3 818	2 263	1 259	275	213	476	271	927
KIEL	182 806	61 611	17 040	17 740	12 103	6 288	3 123	574	327	1 245	479	2 301
LÜBECK	166 078	56 287	16 605	15 769	9 287	6 646	3 059	493	500	724	494	2 177
NEUMÜNSTER	60 999	24 898	8 737	7 414	2 147	2 912	1 059	211	284	214	222	966
KREISFREIE STÄDTE	479 405	165 410	49 367	46 838	27 355	18 109	8 500	1 553	1 324	2 659	1 466	6 371
Dithmarschen	108 539	35 439	15 580	7 809	2 878	5 011	1 317	277	332	247	273	1 206
Herzogtum Lauenburg	147 503	58 624	21 969	13 851	7 937	7 682	2 315	566	611	374	476	2 219
Nordfriesland	132 140	44 661	19 628	10 139	5 245	4 833	1 318	441	436	317	373	1 494
Ostholstein	165 052	59 995	23 298	14 561	6 628	8 202	2 166	561	513	366	570	2 344
Pinneberg	231 701	90 839	33 043	22 019	12 885	12 262	3 409	772	780	734	749	3 223
Plön	104 494	41 306	15 697	10 316	5 456	5 034	1 450	382	409	301	309	1 506
Rendsburg-Eckernförde	216 462	81 638	32 837	19 859	10 298	9 785	2 348	764	721	688	777	2 738
Schleswig-Flensburg	155 935	56 833	24 808	12 756	6 817	6 034	1 809	558	519	388	598	1 976
Segeberg	204 973	74 731	28 885	16 564	8 872	10 785	2 992	696	842	608	706	3 053
Steinburg	105 858	37 174	15 140	8 444	4 300	4 661	1 238	326	421	280	531	1 379
Stormarn	181 508	75 499	28 116	17 214	11 097	10 493	2 853	652	586	659	607	2 557
Kreise	1 754 165	656 739	259 001	153 532	82 413	84 782	23 215	5 995	6 170	4 962	5 969	23 695
Schleswig-Holstein	2 233 570	822 149	308 368	200 370	109 768	102 891	31 715	7 548	7 494	7 621	7 435	30 066

¹ 50Plus, Volksabstimmung, AUF, AUFBRUCH, BP, BüSo, CM, DKP, DVU, DIE GRAUEN, REP, DIE VIOLETTEN, EDE, DIE FRAUEN, FBI, FÜR VOLKSENTSCHEIDUNG, FW FREIE WÄHLER, Newropeans, ödp, PBC, PSG, RRP

8 Europawahl in den kreisfreien Städten und Kreisen Schleswig-Holsteins am 07.06.2009 – Stimmverteilung in Prozent –

KREISFREIE STADT Kreis	Wahl- beteili- gung	Von den gültigen Stimmen entfallen auf									
		CDU	SPD	GRÜNE	FDP	DIE LINKE	Die Tierschutz- partei	FAMILIE	PIRATEN	RENTNER	Andere ¹
FLensburg	32,5	31,2	26,4	17,0	10,1	5,6	1,2	1,0	2,1	1,2	4,1
KIEL	33,7	27,8	29,0	19,8	10,3	5,1	0,9	0,5	2,0	0,8	3,8
LÜBECK	33,9	29,8	28,3	16,7	11,9	5,5	0,9	0,9	1,3	0,9	3,9
NEUMÜNSTER	40,8	36,2	30,7	8,9	12,0	4,4	0,9	1,2	0,9	0,9	4,0
KREISFREIE STÄDTE	34,5	30,2	28,6	16,7	11,1	5,2	0,9	0,8	1,6	0,9	3,9
Dithmarschen	32,7	44,6	22,4	8,2	14,3	3,8	0,8	1,0	0,7	0,8	3,5
Herzogtum Lauenburg	39,7	37,9	23,9	13,7	13,2	4,0	1,0	1,1	0,6	0,8	3,8
Nordfriesland	33,8	44,4	22,9	11,9	10,9	3,0	1,0	1,0	0,7	0,8	3,4
Ostholstein	36,3	39,3	24,6	11,2	13,9	3,7	0,9	0,9	0,6	1,0	4,0
Pinneberg	39,2	36,8	24,5	14,3	13,6	3,8	0,9	0,9	0,8	0,8	3,6
Plön	39,5	38,4	25,2	13,4	12,3	3,5	0,9	1,0	0,7	0,8	3,7
Rendsburg-Eckernförde	37,7	40,6	24,6	12,7	12,1	2,9	0,9	0,9	0,9	1,0	3,4
Schleswig-Flensburg	36,4	44,1	22,7	12,1	10,7	3,2	1,0	0,9	0,7	1,1	3,5
Segeberg	36,5	39,0	22,4	12,0	14,6	4,0	0,9	1,1	0,8	1,0	4,1
Steinburg	35,1	41,2	23,0	11,7	12,7	3,4	0,9	1,1	0,8	1,4	3,8
Stormarn	41,6	37,6	23,0	14,8	14,0	3,8	0,9	0,8	0,9	0,8	3,4
Kreise	37,4	39,9	23,6	12,7	13,0	3,6	0,9	0,9	0,8	0,9	3,6
Schleswig-Holstein	36,8	37,9	24,6	13,5	12,7	3,9	0,9	0,9	0,9	0,9	3,7

¹ 50Plus, Volksabstimmung, AUF, AUFBRUCH, BP, BüSo, CM, DKP, DVU, DIE GRAUEN, REP, DIE VIOLETTEN, EDE, DIE FRAUEN, FBI, FÜR VOLKSENTSCHEIDUNG, FW FREIE WÄHLER, Newropeans, ödp, PBC, PSG, RRP

9 Europawahl in den kreisfreien Städten und Kreisen Schleswig-Holsteins am 07.06.2009 – Wahlbeteiligung nach Alter und Geschlecht in Prozent –

Altersgruppe (Jahre)	Wahlbeteiligung		
	Frauen	Männer	Frauen und Männer zusammen
18 bis 20	25,5	27,4	26,5
21 bis 24	18,8	22,0	20,4
25 bis 29	19,9	20,9	20,4
30 bis 34	23,8	23,4	23,6
35 bis 39	28,9	27,5	28,2
40 bis 44	31,5	30,5	31,0
45 bis 49	34,7	32,3	33,5
50 bis 59	38,0	37,3	37,6
60 bis 69	43,6	44,7	44,1
70 und älter	41,9	49,5	45,0
Insgesamt	34,9	35,3	35,1

10 Gemeindewahl in den kreisfreien Städten und Kreiswahl in den Kreisen Schleswig-Holsteins am 25.05.2008 – Wahlberechtigte, Wählerinnen/Wähler und Stimmverteilung (Anzahl) –

KREISFREIE STADT Kreis	Wahl- berechtigte	Wähler- innen/Wähler	Gültige Stimmen	Von den gültigen Stimmen entfallen auf							
				CDU	SPD	FDP	GRÜNE	SSW	DIE LINKE	Wähler- gruppen	Andere ¹
FLensburg	73 266	29 315	29 012	5 953	4 621	1 333	2 107	6 394	2 130	6 468	6
KIEL	188 971	88 435	86 762	24 818	27 138	7 055	14 392	1 501	9 648	684	1 526
LÜBECK	174 677	72 686	71 358	18 195	20 509	5 993	8 256	–	8 345	9 935	125
NEUMÜNSTER	63 631	26 637	25 938	8 909	8 798	2 484	2 311	–	3 436	–	–
KREISFREIE STÄDTE	500 545	217 073	213 070	57 875	61 066	16 865	27 066	7 895	23 559	17 087	1 657
Dithmarschen	112 809	59 779	58 008	25 161	13 290	5 636	2 558	–	4 058	7 305	–
Herzogtum Lauenburg	153 276	80 732	78 889	32 381	22 055	8 118	9 650	–	5 015	–	1 670
Nordfriesland	137 384	69 576	68 229	27 622	14 468	3 929	4 526	6 179	2 731	8 298	476
Ostholstein	171 248	83 565	81 014	32 553	20 875	7 043	6 879	–	4 446	8 112	1 106
Pinneberg	241 740	109 659	107 433	41 648	29 907	11 884	13 615	–	6 266	4 113	–
Plön	108 361	62 776	61 260	22 789	17 536	4 073	5 479	–	3 854	7 529	–
Rendsburg-Eckernförde	224 556	124 783	121 474	51 635	34 238	11 396	11 053	7 004	6 095	–	53
Schleswig-Flensburg	162 577	86 759	84 762	37 206	19 033	5 407	5 904	12 721	4 333	–	158
Segeberg	213 637	102 356	99 758	41 975	26 253	11 809	11 371	–	7 334	–	1 016
Steinburg	110 336	54 913	53 326	23 404	13 332	4 973	5 025	–	3 271	2 903	418
Stormarn	187 451	95 264	93 143	38 456	25 438	9 490	12 160	–	5 873	62	1 664
Kreise	1 823 375	930 162	907 296	374 830	236 425	83 758	88 220	25 904	53 276	38 322	6 561
Schleswig-Holstein	2 323 920	1 147 235	1 120 366	432 705	297 491	100 623	115 286	33 799	76 835	55 409	8 218

¹ DEMOKRATEN (Steinburg), ZENTRUM (LÜBECK, Nordfriesland, Rendsburg-Eckernförde, Schleswig-Flensburg), Einzelbewerber/-innen (FLensburg, KIEL, LÜBECK (2), Rendsburg-Eckernförde, Segeberg, Stormarn), NPd (KIEL, Herzogtum Lauenburg, Nordfriesland, Ostholstein), VERBRAUCHERSCHUTZ-PARTEI (Stormarn)

11 Gemeindewahl in den kreisfreien Städten und Kreiswahl in den Kreisen Schleswig-Holsteins am 25.05.2008 – Stimmverteilung in Prozent –

KREISFREIE STADT Kreis	Wahl- beteiligung	Von den gültigen Stimmen entfallen auf							
		CDU	SPD	FDP	GRÜNE	SSW	DIE LINKE	Wähler- gruppen	Andere ¹
FLensburg	40,0	20,5	15,9	4,6	7,3	22,0	7,3	22,3	0,0
KIEL	46,8	28,6	31,3	8,1	16,6	1,7	11,1	0,8	1,8
LÜBECK	41,6	25,5	28,7	8,4	11,6	–	11,7	13,9	0,2
NEUMÜNSTER	41,9	34,3	33,9	9,6	8,9	–	13,2	–	–
KREISFREIE STÄDTE	43,4	27,2	28,7	7,9	12,7	3,7	11,1	8,0	0,8
Dithmarschen	53,0	43,4	22,9	9,7	4,4	–	7,0	12,6	–
Herzogtum Lauenburg	52,7	41,0	28,0	10,3	12,2	–	6,4	–	2,1
Nordfriesland	50,6	40,5	21,2	5,8	6,6	9,1	4,0	12,2	0,7
Ostholstein	48,8	40,2	25,8	8,7	8,5	–	5,5	10,0	1,4
Pinneberg	45,4	38,8	27,8	11,1	12,7	–	5,8	3,8	–
Plön	57,9	37,2	28,6	6,6	8,9	–	6,3	12,3	–
Rendsburg-Eckernförde	55,6	42,5	28,2	9,4	9,1	5,8	5,0	–	0,0
Schleswig-Flensburg	53,4	43,9	22,5	6,4	7,0	15,0	5,1	–	0,2
Segeberg	47,9	42,1	26,3	11,8	11,4	–	7,4	–	1,0
Steinburg	49,8	43,9	25,0	9,3	9,4	–	6,1	5,4	0,8
Stormarn	50,8	41,3	27,3	10,2	13,1	–	6,3	0,1	1,8
Kreise	51,0	41,3	26,1	9,2	9,7	2,9	5,9	4,2	0,7
Schleswig-Holstein	49,4	38,6	26,6	9,0	10,3	3,0	6,9	4,9	0,7

¹ DEMOKRATEN (Steinburg), ZENTRUM (LÜBECK, Nordfriesland, Rendsburg-Eckernförde, Schleswig-Flensburg), Einzelbewerber/-innen (FLensburg, KIEL, LÜBECK (2), Rendsburg-Eckernförde, Segeberg, Stormarn), NPd (KIEL, Herzogtum Lauenburg, Nordfriesland, Ostholstein), VERBRAUCHERSCHUTZ-PARTEI (Stormarn)

12 Gemeindewahl in den kreisfreien Städten und Kreiswahl in den Kreisen Schleswig-Holsteins am 25.05.2008 – Sitzverteilung –

KREISFREIE STADT Kreis	Sitze insgesamt		Davon entfallen auf															
			CDU		SPD		FDP		GRÜNE		SSW		DIE LINKE		Wähler- gruppen		Andere ¹	
	zu- sam- men	un- mittel- bar	zu- sam- men	un- mittel- bar	zu- sam- men	un- mittel- bar	zu- sam- men	un- mittel- bar	zu- sam- men	un- mittel- bar	zu- sam- men	un- mittel- bar	zu- sam- men	un- mittel- bar	zu- sam- men	un- mittel- bar	zu- sam- men	un- mittel- bar
FLENSBURG	43	23	9	6	7	3	2	–	3	–	9	9	3	–	10	5	–	–
KIEL	58	27	17	8	19	19	4	–	10	–	1	–	6	–	–	–	1	–
LÜBECK	58	27	15	7	18	18	5	–	6	2	–	–	7	–	7	–	–	–
NEUMÜNSTER	43	23	15	9	15	14	4	–	4	–	–	–	5	–	–	–	–	–
KREISFREIE STÄDTE	202	100	56	30	59	54	15	–	23	2	10	9	21	–	17	5	1	–
Dithmarschen	55	26	25	25	13	1	5	–	2	–	–	–	4	–	6	–	–	–
Herzogtum Lauenburg	58	27	25	25	16	2	6	–	7	–	–	–	3	–	–	–	1	–
Nordfriesland	58	27	25	25	12	1	3	–	4	–	5	–	2	–	7	1	–	–
Ostholstein	64	29	28	28	17	1	5	–	5	–	–	–	3	–	6	–	–	–
Pinneberg	58	29	24	24	16	5	6	–	7	–	–	–	3	–	2	–	–	–
Plön	55	27	22	22	16	5	3	–	5	–	–	–	3	–	6	–	–	–
Rendsburg-Eckernförde	56	29	25	25	16	4	5	–	5	–	3	–	2	–	–	–	–	–
Schleswig-Flensburg	57	27	26	26	13	–	3	–	4	–	8	1	3	–	–	–	–	–
Segeberg	64	29	28	28	17	–	7	–	7	–	–	–	4	–	–	–	1	1
Steinburg	52	27	24	24	13	3	5	–	5	–	–	–	3	–	2	–	–	–
Stormarn	64	29	28	28	17	1	6	–	8	–	–	–	4	–	1	–	–	–
Kreise	641	306	280	280	166	23	54	–	59	–	16	1	34	–	30	1	2	1
Schleswig-Holstein	843	406	336	310	225	77	69	–	82	2	26	10	55	–	47	6	3	1

¹ 2 NPd: 1 Kiel und 1 Herzogtum Lauenburg, 1 EzB: 1 Segeberg

13 Gemeindewahl in den kreisangehörigen Gemeinden Schleswig-Holsteins am 25.05.2008 – Sitzverteilung nach Kreisen –

Kreis	Sitze insgesamt	Davon entfallen auf											
		CDU	SPD	FDP	GRÜNE	SSW	DIE LINKE	Wähler- gruppen	Andere	CDU	SPD	FDP	Wähler- gruppen
	%												
Dithmarschen	1 195	212	127	25	3	–	1	827	–	17,7	10,6	2,1	69,2
Herzogtum Lauenburg	1 353	245	170	24	22	–	2	886	4	18,1	12,6	1,8	65,5
Nordfriesland	1 395	240	159	17	13	59	–	900	7	17,2	11,4	1,2	64,5
Ostholstein	619	261	162	30	18	–	2	145	1	42,2	26,2	4,8	23,4
Pinneberg	829	316	207	61	36	–	5	204	0	38,1	25,0	7,4	24,6
Plön	959	270	216	9	8	–	1	452	3	28,2	22,5	0,9	47,1
Rendsburg-Eckernförde	1 889	517	337	37	23	11	4	957	3	27,4	17,8	2,0	50,7
Schleswig-Flensburg	1 558	437	230	5	11	90	0	785	0	28,0	14,8	0,3	50,4
Segeberg	1 183	358	167	47	13	–	4	586	8	30,3	14,1	4,0	49,5
Steinburg	1 116	222	147	11	4	–	4	725	3	19,9	13,2	1,0	65,0
Stormarn	792	266	160	31	29	–	–	300	6	33,6	20,2	3,9	37,9
Schleswig-Holstein	12 888	3 344	2 082	297	180	160	23	6 767	35	25,9	16,2	2,3	52,5

14 Wahlbeteiligung und Stimmenanteile bei den Kreiswahlen¹ in Schleswig-Holstein

Wahltag	Wahl- berechtigte	Wahl- beteiligung	Von den gültigen Stimmen entfallen auf					
			CDU	SPD	FDP	GRÜNE	SSW	Andere
	Anzahl	%						
25.10.1959	1 562 270	76,1	39,9	36,9	8,9	–	2,9	11,5
11.03.1962	1 621 212	71,2	42,3	38,3	10,7	–	2,5	6,1
13.03.1966	1 676 381	68,7	45,1	39,8	9,8	–	2,2	3,0
26.04.1970	1 796 018	72,3	45,4	43,5	5,7	–	1,7	3,7
24.03.1974	1 827 386	79,2	53,1	35,6	9,0	–	1,6	0,8
05.03.1978	1 867 862	78,3	49,2	40,5	7,3	–	1,7	1,3
07.03.1982	1 941 145	73,8	50,1	34,6	6,8	3,9	1,8	2,8
02.03.1986	2 011 814	68,7	44,2	40,3	4,4	7,4	1,7	2,0
25.03.1990	2 057 850	69,4	41,3	42,9	6,1	6,0	1,6	2,1
20.03.1994	2 093 895	70,5	37,5	39,5	4,4	10,3	2,6	5,7
22.03.1998	2 197 298	62,8	39,1	42,4	4,8	6,8	2,9	4,0
02.03.2003	2 252 072	54,5	50,8	29,3	5,7	8,4	2,5	3,3
25.05.2008	2 323 920	49,4	38,6	26,6	9,0	10,3	3,0	12,5

¹ einschließlich der Gemeindewahl in den kreisfreien Städten

Vollständige Bezeichnung der genannten Wahlvorschläge

Kurzname	Langname
50Plus	50Plus Das Generationen-Bündnis
AUF	AUF -Partei für Arbeit, Umwelt und Familie Christen für Deutschland
AUFBRUCH	Aufbruch für Bürgerrechte, Freiheit und Gesundheit
BP	Bayernpartei
BüSo	Bürgerrechtsbewegung Solidarität
CDU	Christlich Demokratische Union Deutschlands
CM	CHRISTLICHE MITTE - Für ein Deutschland nach GOTTES Geboten
DIE FRAUEN	Feministische Partei DIE FRAUEN
DIE GRAUEN	DIE GRAUEN - Generationenpartei
DIE LINKE	DIE LINKE (Landtagswahl 2005: PDS; Bundestagswahl 2005: DIE LINKE.)
Die Tierschutzpartei	Mensch Umwelt Tierschutz
Die PARTEI	Die Partei für Arbeit, Rechtsstaat, Tierschutz, Elitenförderung und basisdemokratische Initiative
DIE VIOLETTEN	Die Violetten für spirituelle Politik
DKP	Deutsche Kommunistische Partei
DVU	DEUTSCHE VOLKSUNION
EDE	Europa - Demokratie - Esperanto
EzB 1	Einzelbewerber/innen 1
EzB 2	Einzelbewerber/innen 2
FAMILIE	Familien-Partei Deutschlands
FBI	Freie Bürger-Initiative
FDP	Freie Demokratische Partei
FÜR VOLKSENTSCHEIDE	FÜR VOLKSENTSCHEIDE
FREIE WÄHLER	FREIE WÄHLER Schleswig-Holstein
GRL	Grüne Liste Schleswig-Holstein
GRÜNE	BÜNDNIS 90/DIE GRÜNEN
IPD	Interim Partei Deutschland DAS REICHT!
MLPD	Marxistisch-Leninistische Partei Deutschlands
MUD	Die Maritime Union Deutschland
Newropeans	Newropeans
NPD	Nationaldemokratische Partei Deutschlands
ödp	Ökologisch-Demokratische Partei
PBC	Partei Bibeltreuer Christen
PIRATEN	Piratenpartei Deutschland
PSG	Partei für Soziale Gleichheit, Sektion der Vierten Internationale
RENTNER	Rentner-Partei-Deutschland
REP	DIE REPUBLIKANER
RRP	Rentnerinnen und Rentner Partei
SPD	Sozialdemokratische Partei Deutschlands
SSW	Südschleswigscher Wählerverband
Volksabstimmung	Ab jetzt...Bündnis für Deutschland, für Demokratie durch Volksabstimmung
ZENTRUM	Deutsche Zentrumspartei - Älteste Partei Deutschlands gegründet 1870 (Kommunalwahl 2008)
ZENTRUM	Deutsche Zentrumspartei (Bundestagswahl 2009)

