

11

Verkehr

Bestand an Kraftfahrzeugen

Der Bestand an Kraftfahrzeugen mit seinen Veränderungen (Neuzulassungen, Besitzumschreibungen, Löschungen) wird aus der Zentraldatei beim Kraftfahrt-Bundesamt ermittelt, die ihrerseits auf den Meldungen der Kraftfahrzeug-Zulassungsstellen basiert.

Binnenschifffahrt

Der Güterverkehr umfasst die Transporte deutscher und ausländischer Schiffe auf den Binnenwasserstraßen sowie den Umschlag in den Häfen und sonstigen Lade- und Löschplätzen, einschließlich des Seeverkehrs der Binnenhäfen mit den Seehäfen des In- und Auslands (Binnen-See-Verkehr).

Eisenbahngüterverkehr

Die Eisenbahnstatistik umfasst die Gütertransporte der Unternehmen, die dem öffentlichen Verkehr dienende Eisenbahnen betreiben. Sie erstreckt sich nur auf das deutsche Schienennetz.

Güterverkehr mit Kraftfahrzeugen

Die Güterkraftverkehrsstatistik beinhaltet die mit deutschen Lastkraftfahrzeugen (Fahrzeuge mit mindestens 3,5 Tonnen Nutzlast) durchgeführten Fahrten und die beförderten Güter.

Güterverkehr über See

Die Darstellungen beziehen sich auf den Güterverkehr über See der schleswig-holsteinischen Seehäfen, das heißt im „Empfang“ werden sämtliche

gelöschten Gütermengen erfasst, die auf dem Seeweg angekommen sind, im „Versand“ die gesamten seewärtigen Verladungen. Bei den Gütermengen werden in den Verkehrsstatistiken die Rohgewichte (brutto) in Tonnen angegeben. Als Herkunfts- und Bestimmungsländer werden die Verkehrsbezirke genannt, in denen die Güter für den Seetransport ein- oder ausgeladen werden. Es werden somit nur die unmittelbaren Verkehrsverbindungen (ohne Umladung) dargestellt.

Öffentliche Straßen

Die Länge der Straßen des überörtlichen Verkehrs (Bundesautobahnen, Bundesstraßen, Landesstraßen und Kreisstraßen) wird jährlich ermittelt.

Personenverkehr

Die Personenverkehrsstatistik erfasst Unternehmen, die öffentlichen Personennahverkehr mit Eisenbahnen oder Straßenbahnen (Schienennahverkehr) oder Personenfernverkehr mit Omnibussen betreiben. Nicht berücksichtigt werden Taxen und Mietwagen.

Straßenverkehrsunfälle

Die Verkehrsunfallstatistik wertet die Angaben der amtlichen Straßenverkehrsunfallanzeigen aus. Damit werden nur solche Unfälle erfasst, die infolge des Fahrverkehrs auf öffentlichen Wegen und Plätzen entstanden sind, von denen die Polizei Kenntnis erhält und die von ihr aufgenommen wurden; das sind vor allem Unfälle mit schweren Folgen.

1 Kraftfahrzeugbestand und Zulassungen in Schleswig-Holstein 1970 - 2017

Jahr	Bestand an Kraftfahrzeugen ^{1, 4}					Zulassungen fabrikneuer Pkw ²	
	insgesamt	darunter			Pkw je 1 000 Einwohner ³	insgesamt	darunter Dieselfahrzeuge
		Pkw ²	darunter Dieselfahrzeuge	Lkw			
1970	697 894	572 856	.	44 002	230	83 098	.
1975	875 473	741 868	.	47 052	287	87 910	.
1980	1 128 860	967 691	.	55 957	372	96 569	.
1985	1 248 709	1 067 077	130 796	53 631	408	92 784	23 250
1990	1 467 499	1 261 902	209 787	57 191	490	120 720	14 486
1995	1 643 551	1 393 285	254 371	72 372	516	105 401	18 270
2000	1 764 890	1 476 501	250 162	88 046	532	97 622	28 980
2001	1 826 972	1 507 812	261 637	93 186	542	100 506	31 925
2002	1 859 272	1 531 853	277 454	95 524	548	93 722	33 467
2003	1 870 492	1 538 893	293 461	95 230	548	90 636	33 740
2004	1 886 816	1 552 152	312 263	94 580	551	95 096	39 672
2005	1 906 324	1 591 586	337 418	94 026	562	103 426	40 346
2006	1 922 894	1 606 540	381 330	93 939	567	103 215	43 707
2007	1 941 625	1 620 182	403 917	95 306	572	80 155	36 671
2008	1 720 034	1 427 095	371 087	86 469	503	79 943	33 262
2009	1 730 303	1 432 290	378 330	87 784	505	105 125	29 824
2010	1 756 915	1 452 553	398 999	89 744	512	76 682	30 460
2011	1 786 603	1 476 405	416 176	92 490	521	82 608	36 394
2012	1 816 170	1 499 358	435 756	95 850	641	80 426	36 884
2013	1 839 039	1 517 779	460 459	97 955	535	77 579	41 902
2014	1 860 410	1 534 917	483 679	99 876	663	74 406	34 444
2015	1 887 417	1 555 863	508 778	102 657	553	80 423	36 820
2016	1 923 189	1 583 822	535 181	106 634	559	85 640	37 739
2017	1 960 830	1 613 213	558 290	111 388

¹ bis 2000 jeweils 01.07.; ab 2001 jeweils 01.01.

² ab 2005 Pkw einschließlich Wohnmobile

³ Einwohner am 31.12. des Vorjahres

⁴ ab 2008 nur noch angemeldete Fahrzeuge ohne vorübergehende Stilllegungen/Außerbetriebsetzungen

Quelle: Kraftfahrt-Bundesamt

2 Straßen des überörtlichen Verkehrs in den Kreisen Schleswig-Holsteins am 01.01.2017

KREISFREIE STADT Kreis	Gesamt- länge	Davon						
		Bundes- autobahnen	Bundesstraßen		Landesstraßen		Kreisstraßen	
			insgesamt	Ortsdurch- fahrten	insgesamt	Ortsdurch- fahrten	insgesamt	Ortsdurch- fahrten
km								
FLENSBURG	84	0	21	3	15	8	48	36
KIEL	154	5	35	9	20	16	94	69
LÜBECK	188	21	38	13	25	16	104	59
NEUMÜNSTER	89	4	16	9	27	17	42	35
Dithmarschen	871	26	118	17	387	84	340	61
Herzogtum Lauenburg	784	43	149	34	273	59	319	84
Nordfriesland	1 335	0	162	23	600	96	573	91
Ostholstein	737	66	123	6	282	65	266	49
Pinneberg	369	36	52	26	179	76	102	29
Plön	524	9	137	10	156	21	222	44
Rendsburg-Eckernförde	1 209	91	187	20	426	70	505	89
Schleswig-Flensburg	1 308	46	185	16	518	78	559	96
Segeberg	888	73	133	27	256	73	426	83
Steinburg	698	39	108	19	285	75	266	55
Stormarn	636	86	69	13	222	64	259	60
Schleswig-Holstein	9 874	544	1 533	245	3 672	819	4 125	942

Quelle: Kraftfahrt-Bundesamt

3 Kraftfahrzeugbestand in den Kreisen Schleswig-Holsteins 2017

KREISFREIE STADT Kreis	Kraftfahrzeugbestand am 01.01.2015					Einwohner 31.08.2014
	insgesamt ^{1,2}	darunter			Pkw je 1 000 Einwohner	
		Pkw	Lastkraftwagen	Zugmaschinen		
FLensburg	48 431	42 321	2 189	719	500	85 942
KIEL	125 660	107 982	7 293	875	444	246 306
LÜBECK	112 389	96 030	6 545	1 350	448	216 253
NEUMÜNSTER	48 346	40 776	3 207	709	526	79 197
Dithmarschen	99 051	77 783	5 382	7 653	586	132 917
Herzogtum Lauenburg	135 958	112 139	7 551	4 877	588	192 999
Nordfriesland	126 587	98 386	9 234	8 151	607	163 960
Ostholstein	146 431	120 584	7 395	5 583	608	199 574
Pinneberg	203 520	170 317	12 237	5 004	560	307 471
Plön	93 736	76 958	4 611	4 107	607	128 304
Rendsburg-Eckernförde	202 265	165 360	10 635	9 814	616	270 378
Schleswig-Flensburg	152 427	120 505	8 453	10 444	616	196 839
Segeberg	193 759	160 052	11 018	6 560	604	267 503
Steinburg	96 855	77 735	5 156	5 122	597	131 457
Stormarn	175 415	146 285	10 482	4 358	618	239 614
Schleswig-Holstein	1 960 830	1 613 213	111 388	75 326	570	2 858 714

¹ Kraftfahrzeuge mit amtlichem Kennzeichen

² ab 2008 nur noch angemeldete Fahrzeuge ohne vorübergehende Stilllegungen (Außerbetriebsetzungen)

Quelle: Kraftfahrt-Bundesamt

4 Straßenverkehrsunfälle in Schleswig-Holstein 1970 - 2016

Jahr	Unfälle mit Personenschaden	Verunglückte Personen			
		insgesamt	Getötete ¹	Schwerverletzte ²	Leichtverletzte
1970	16 581	24 082	882	7 236	15 964
1975	16 376	22 374	684	6 773	14 917
1980	17 684	23 427	523	6 249	16 655
1985	16 270	21 091	377	5 129	15 585
1990	17 326	22 938	364	4 592	17 982
1995	15 592	20 920	268	3 762	16 890
2000	14 406	18 975	223	2 985	15 767
2001	13 950	18 551	226	2 837	15 488
2002	14 072	18 840	199	2 670	15 971
2003	13 561	17 943	204	2 611	15 128
2004	12 827	16 731	212	2 415	14 104
2005	13 033	16 722	148	2 355	14 219
2006	12 400	15 891	172	2 173	13 546
2007	12 740	16 464	156	2 265	14 043
2008	12 369	15 853	149	2 169	13 535
2009	12 061	15 592	140	2 092	13 360
2010	10 974	14 322	108	1 862	12 352
2011	11 793	15 405	120	2 116	13 169
2012	11 682	15 041	110	1 970	12 961
2013	11 757	15 370	103	1 987	13 280
2014	12 404	16 107	121	2 128	13 858
2015	12 695	16 485	107	2 211	14 167
2016	12 783	16 593	114	2 205	14 274

¹ einschließlich der innerhalb von 30 Tagen nach dem Unfall an den Unfallfolgen Verstorbenen

² verletzte Personen, die in ein Krankenhaus aufgenommen wurden

5 Straßenverkehrsunfälle, Verkehrsteilnehmer und Unfallursachen in Schleswig-Holstein 2015 und 2016

	Innerhalb von Ortschaften		Außerhalb von Ortschaften		Insgesamt	
	2015	2016	2015	2016	2015	2016
Unfälle insgesamt	57 711	57 903	27 635	27 540	85 346	85 443
davon						
Unfälle mit Sachschaden	49 121	49 272	23 530	23 388	72 651	72 660
Unfälle mit Personenschaden	8 590	8 631	4 105	4 152	12 695	12 783
unfallbeteiligte Verkehrsteilnehmer bei Unfällen mit Personenschaden	16 585	16 443	7 289	7 368	23 874	23 811
davon						
Fahrer von Kraftfahrzeugen	11 525	11 164	6 746	6 772	18 271	17 936
davon						
Krafträder mit Versicherungskennzeichen	519	439	122	105	641	544
Krafträder mit amt. Kennzeichen	548	549	467	450	1 015	999
Personenkraftwagen	9 509	9 258	5 354	5 414	14 863	14 672
Busse	169	166	32	27	201	193
Wohnmobile	15	28	16	28	31	56
Güterkraftfahrzeuge ¹	688	652	651	653	1 339	1 305
landwirtschaftliche Zugmaschinen	30	27	79	75	109	102
übrige Kraftfahrzeuge ²	47	45	25	20	72	65
Straßenbahnen, Eisenbahnen	2	2	3	5	5	7
Radfahrer ³	3 889	4 095	426	488	4 315	4 583
Fußgänger ⁴	1 083	1 061	86	63	1 169	1 124
sonstige Verkehrsteilnehmer ⁵	86	121	28	40	114	161
Unfallursachen bei Unfällen mit Personenschaden	12 781	11 951	6 588	6 298	19 369	18 249
darunter Fehlverhalten der						
Kraftfahrzeugführer	8 156	7 777	5 115	4 996	13 271	12 773
darunter						
Alkoholeinfluss	189	195	172	187	361	382
nicht angepasste Geschwindigkeit	794	783	1 401	1 381	2 195	2 164
Vorfahrt, Vorrang	1 450	1 387	493	506	1 943	1 893
Radfahrer ³	2 659	2 725	304	369	2 963	3 094
Fußgänger ⁴	429	429	55	34	484	463

¹ Lkw, Sattelschlepper und Sonderkraftfahrzeuge zur Güterbeförderung

² einschließlich Wohnmobile bis 2013

³ einschließlich Pedelecs

⁴ einschließlich Fußgänger mit Sport- und Spielgerät

⁵ einschließlich bespannte Fuhrwerke, Handwagen, Handkarren, Tierführer/Treiber

6 Unfälle mit Personenschaden in Schleswig-Holstein 2016 nach Monat und Straßenklasse

Monat	Unfälle innerhalb von Ortschaften				Unfälle außerhalb von Ortschaften				
	insgesamt	davon auf			insgesamt	davon auf			
		Bundesstraßen	Landes- und Kreisstraßen	anderen Straßen		Bundesautobahnen	Bundesstraßen	Landes- und Kreisstraßen	anderen Straßen
Januar	479	76	212	191	289	55	81	121	32
Februar	512	79	240	193	259	52	69	124	14
März	533	81	231	221	265	40	63	132	30
April	611	85	250	276	327	64	93	141	29
Mai	829	125	336	368	425	74	114	185	52
Juni	944	134	370	440	402	81	89	166	66
Juli	909	116	358	435	444	81	107	206	50
August	856	113	354	389	438	84	96	199	59
September	927	113	376	438	393	52	105	184	52
Oktober	710	98	315	297	293	45	93	123	32
November	711	92	304	315	338	65	91	148	34
Dezember	610	91	259	260	279	58	69	124	28
Insgesamt	8 631	1 203	3 605	3 823	4 152	751	1 070	1 853	478

7 Verunglückte Personen in Schleswig-Holstein 2016 nach Alter und Beteiligung am Straßenverkehr

Unfallfolge Alter	Verunglückte		Davon									
			in Personen- kraftwagen		auf Krafträdem		auf Fahrrädern		Fußgänger		sonstige Verkehrsteilnehmer	
	innerorts	außerorts	innerorts	außerorts	innerorts	außerorts	innerorts	außerorts	innerorts	außerorts	innerorts	außerorts
Getötete ¹	31	83	4	59	3	16	10	1	13	4	1	3
Schwerverletzte ²	1 034	1 171	255	770	186	207	413	111	159	15	21	68
Leichtverletzte	9 353	4 921	4 078	3 904	781	339	3 334	341	787	38	373	299
Insgesamt	10 418	6 175	4 337	4 733	970	562	3 757	453	959	57	395	370
davon im Alter von ... Jahren												
0 - 5	154	132	77	124	–	–	23	3	43	–	11	5
6 - 14	834	226	151	178	3	–	520	37	138	3	22	8
15 - 17	666	249	81	107	193	102	332	27	49	4	11	9
18 - 24	1 506	1 278	818	1 084	138	95	410	32	92	7	48	60
25 - 44	2 723	1 865	1 472	1 502	200	119	773	75	161	15	117	154
45 - 64	2 837	1 661	1 203	1 153	354	213	964	160	202	17	114	118
65 und mehr	1 646	757	529	583	78	32	705	117	267	9	67	16
ohne Angabe	52	7	6	2	4	1	30	2	7	2	5	0

¹ einschließlich der innerhalb von 30 Tagen an den Unfallfolgen verstorbenen Personen
² verletzte Personen, die in ein Krankenhaus aufgenommen wurden

8 Straßenverkehrsunfälle in den Kreisen Schleswig-Holsteins 2015 und 2016

KREISFREIE STADT Kreis	Unfälle mit Personenschaden		Verunglückte							
			insgesamt		davon					
					Getötete ¹		Schwerverletzte ²		Leichtverletzte	
	2015	2016	2015	2016	2015	2016	2015	2016	2015	2016
FLENSBURG	333	372	423	454	–	–	32	32	391	422
KIEL	1 182	1 170	1 487	1 487	6	3	142	109	1 339	1 375
LÜBECK	1 277	1 220	1 528	1 471	4	6	132	118	1 392	1 347
NEUMÜNSTER	419	441	553	560	–	2	47	65	506	493
Dithmarschen	540	535	690	736	3	7	111	121	576	608
Herzogtum Lauenburg	699	731	905	940	7	8	131	126	767	806
Nordfriesland	799	865	1 048	1 155	8	13	183	180	857	962
Ostholstein	976	1 020	1 266	1 287	15	10	197	195	1 054	1 082
Pinneberg	1 287	1 301	1 607	1 635	8	13	153	157	1 446	1 465
Plön	506	481	755	662	6	4	138	146	611	512
Rendsburg-Eckernförde	1 135	1 114	1 565	1 491	11	11	318	291	1 236	1 189
Schleswig-Flensburg	834	826	1 134	1 138	14	16	203	187	917	935
Segeberg	1 222	1 196	1 557	1 585	8	7	163	212	1 386	1 366
Steinburg	494	493	637	643	8	5	113	107	516	531
Stormarn	992	1 018	1 330	1 349	9	9	148	159	1 173	1 181
Schleswig-Holstein	12 695	12 783	16 485	16 593	107	114	2 211	2 205	14 167	14 274

¹ einschließlich der innerhalb von 30 Tagen an den Unfallfolgen verstorbenen Personen
² verletzte Personen, die in ein Krankenhaus aufgenommen wurden

9 Verkehrsleistungen in schleswig-holsteinischen Unternehmen 2015 und 2016 nach Eigentumsverhältnissen im Schienennahverkehr und gewerblichen Omnibusverkehr¹

Merkmal	ME	Insgesamt	Davon	
			öffentliche Unternehmen	gemischtwirtschaftliche und private Unternehmen
Personenbeförderung insgesamt			2015	
Unternehmen	Anzahl	93	10	83
Fahrgäste	1 000	169 200	134 530	34 669
Beförderungsleistung	1 000 Pkm ²	2 901 815	1 717 472	1 184 343
Fahrleistungen	1 000 Fzkm ³	116 751	74 311	42 440
darunter Personenbeförderung im Liniennahverkehr				
Unternehmen	Anzahl	44	10	34
Fahrgäste	1 000	166 611	133 612	32 999
Beförderungsleistung	1 000 Pkm ²	2 340 064	1 577 932	762 132
Fahrleistung	1 000 Fzkm ³	96 573	70 180	26 392
Beförderungseinnahmen	1 000 EUR	245 198	166 862	78 336
Personenbeförderung insgesamt			2 016	
Unternehmen	Anzahl	101	10	91
Fahrgäste	1 000	163 154	128 119	35 035
Beförderungsleistung	1 000 Pkm ²	2 683 187	1 527 585	1 155 602
Fahrleistungen	1 000 Fzkm ³	114 390	75 051	39 339
darunter Personenbeförderung im Liniennahverkehr				
Unternehmen	Anzahl	44	10	34
Fahrgäste	1 000	160 822	127 307	33 515
Beförderungsleistung	1 000 Pkm ²	2 207 760	1 432 933	774 826
Fahrleistung	1 000 Fzkm ³	96 010	70 877	25 133
Beförderungseinnahmen	1 000 EUR	250 567	170 348	80 219

¹ jährliche Erhebung

² Personenkilometer

³ Fahrzeugkilometer

10 Beschäftigte, Fahrzeuge, Platzkapazität und Linienlänge in Schleswig-Holstein am 31. Dezember 2014 nach Eigentumsverhältnissen im Schienennahverkehr und gewerblichen Omnibusverkehr¹

Merkmal	Insgesamt	Davon		Anteil in %
		öffentliche Unternehmen	gemischtwirtschaftliche und private Unternehmen	
		Anzahl		
Beschäftigte insgesamt	4 627	2 718	1 909	100
Ausschließlich oder überwiegend eingesetzt im Fahrdienst	3 447	1 896	1 551	74,5
im technischen Dienst	579	457	122	12,5
in der Verwaltung	601	365	236	13,0
Fahrzeuge insgesamt	2 103	964	1 139	100
Eisenbahnen	161	50	111	7,7
Straßenbahnen	–	–	–	–
Omnibusse	1 942	914	1 028	92,3
Sitzplätze insgesamt	103 622	50 297	53 325	100
Eisenbahnen	14 948	7 055	7 893	14,4
Straßenbahnen	–	–	–	–
Omnibusse	88 674	43 242	45 432	85,6
		Km		
Linienlänge insgesamt	28 402	23 985	4 417	100
Straßenbahnen	–	–	–	–
Omnibusse	28 402	23 985	4 417	100

¹ fünfjährliche Totalerhebung

11 Fahrgäste und Beförderungsleistungen in Schleswig-Holstein 2005 - 2016 im Liniennahverkehr, auf Schienen und des gewerblichen Omnibuslinienverkehrs¹

Jahr	Unternehmen ² insgesamt	Fahrgäste	Beförderungsleistung	mittlere Reiseweite
	Anzahl	1 000	1 000 Pkm ³	km
2005	37	241 481	3 300 880	13,7
2006	32	230 345	3 303 681	14,3
2007	30	212 420	2 329 320	11,0
2008	29	215 752	2 358 880	10,9
2009	29	215 532	2 382 801	11,1
2010	29	217 837	2 377 035	10,9
2011	31	222 949	2 306 115	10,3
2012	31	216 489	2 193 876	10,1
2013	29	157 218	2 071 421	13,2
2014	29	152 988	1 917 613	12,5
2015	29	161 897	2 201 702	13,6
2016	28	158 146	2 153 382	13,6

¹ vierteljährliche Erhebung

² Unternehmen, die mindestens 250 000 Fahrgäste im Vorjahr befördert haben

³ Personenkilometer

12 Güterverkehr von und nach Schleswig-Holstein 2016 nach Gütergruppen und Verkehrsträger

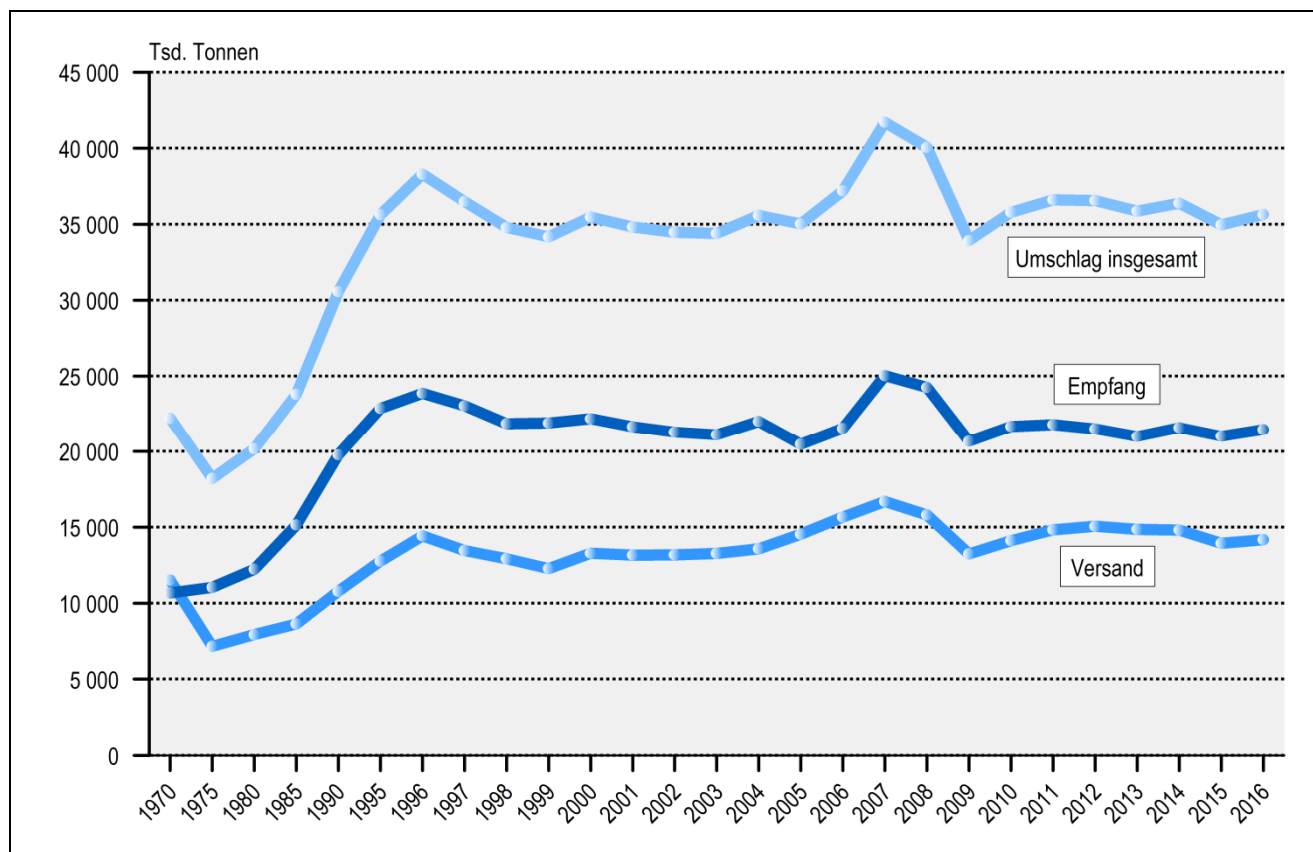
Gütergruppe	Verkehrsträger		
	Eisenbahn	Seeschiffe	Binnenschiffe
	1 000 t		
Erzeugnisse der Land- u. Forstwirtschaft sowie der Fischerei	42	914	164
Kohle, rohes Erdöl und Erdgas	784	4 606	320
Erze, Steine und Erden, sonstige Bergbauerzeugnisse	517	1 267	1 317
Konsumgüter zum kurzfristigem Verbrauch, Holzwaren	705	3 646	359
Kokerei und Mineralölerzeugnisse	551	1 127	1 914
Chemische Erzeugnisse, Mineralerzeugnisse	797	2 435	231
Metalle und Metallerzeugnisse	74	91	131
Maschinen und Ausrüstungen, langlebige Konsumgüter	163	443	42
Sekundärrohstoffe, Abfälle	22	1 693	212
Sonstige Produkte	3 058	19 420	1
2016 insgesamt	6 713	35 642	4 691
Dagegen 2015	7 688	34 963	4 707
Veränderung in %	- 12,7	+ 1,9	- 0,3
2016 Empfang	3 383	21 457	1 214
Dagegen 2015	3 918	21 019	1 393
Veränderung in %	- 13,7	+ 2,1	- 12,9
2016 Versand	3 330	14 185	3 476
Dagegen 2015	3 770	13 944	3 313
Veränderung in %	- 11,7	+ 1,7	+ 4,9

13 Güterverkehr über See in Schleswig-Holstein 1970 - 2016

Jahr	Umschlag insgesamt ¹	Davon		Darunter Empfang und Versand in		
		Empfang	Versand	Kiel	Lübeck	Brunsbüttel
1 000 t						
1970	22 209	10 692	11 517	1 236	5 654	3 464
1975	18 212	11 049	7 163	1 290	5 573	5 803
1980	20 173	12 240	7 933	1 347	6 422	5 488
1985	23 795	15 150	8 645	1 662	9 936	5 403
1990	30 558	19 771	10 787	2 913	12 259	7 320
1995	35 626	22 856	12 770	3 282	14 381	7 489
1996	38 297	23 862	14 435	3 692	15 047	7 736
1997	36 501	23 033	13 468	3 628	16 847	7 449
1998	34 783	21 855	12 929	2 947	17 443	7 807
1999	34 170	21 895	12 275	2 695	17 542	7 312
2000	35 476	22 178	13 298	3 277	17 954	7 713
2001	34 823	21 649	13 174	3 350	17 044	7 710
2002	34 465	21 278	13 187	3 200	17 020	7 560
2003	34 390	21 114	13 277	3 050	17 786	7 171
2004	35 581	21 995	13 585	2 986	19 168	6 895
2005	35 021	20 478	14 543	3 099	18 848	6 598
2006	37 196	21 535	15 661	3 053	21 056	6 307
2007	41 718	25 022	16 695	2 980	22 175	9 657
2008	40 064	24 252	15 812	3 154	21 334	8 615
2009	33 928	20 674	13 254	3 158	17 488	7 343
2010	35 786	21 667	14 120	3 825	17 854	7 463
2011	36 614	21 784	14 830	4 302	17 663	7 897
2012	36 563	21 505	15 059	3 911	17 170	8 778
2013	35 856	20 994	14 862	3 714	17 002	8 396
2014	36 393	21 586	14 807	4 038	17 237	8 642
2015	34 963	21 019	13 944	3 848	16 304	8 273
2016	35 642	21 457	14 185	4 261	15 509	8 845

¹ beförderte Gütermenge in der Seeschifffahrt, einschließlich Seeverkehr der Binnenhäfen und Verkehr innerhalb des Landes

Grafik: Güterverkehr über See in Schleswig-Holstein 1970 - 2016



14 Güterverkehr in Schleswig-Holstein im Nord-Ostsee-Kanal 2015 und 2016 nach Gütern

Güterart	Insgesamt		In Richtung			
			West-Ost		Ost-West	
	2015	2016	2015	2016	2015	2016
1 000 t						
Erdöl und Derivate	12 509	9 316	2 073	1 687	10 436	7 629
Kohle	1 026	753	350	264	676	489
Erze	531	524	245	229	286	295
Holz	4 360	4 298	744	732	3 616	3 566
Zellulose	2 120	1 989	226	169	1 894	1 820
Getreide	3 283	2 561	331	209	2 952	2 352
Düngemittel	5 079	4 314	850	760	4 229	3 554
Futtermittel	2 301	2 176	1 151	1 017	1 150	1 159
Salz	474	422	333	322	141	100
Eisen und Stahl	5 046	4 014	1 790	1 344	3 256	2 670
Andere Massengüter	38 150	35 000	24 179	23 429	13 971	12 071
Stückgüter	15 744	17 870	2 080	1 696	13 664	16 174
Insgesamt	90 623	83 737	34 352	31 858	56 271	51 879

15 Schiffsverkehr in Schleswig-Holstein im Nord-Ostsee-Kanal 2015 und 2016 nach der Flagge

	2015				2016			
	Schiffe	1 000 BRZ ¹	% BRZ ¹	BRZ ¹ je Schiff	Schiffe	1 000 BRZ ¹	% BRZ ¹	BRZ ¹ je Schiff
Schiffsverkehr insgesamt	32 091	142 959	100	4 455	29 284	128 481	100	4 387
davon								
Bundesrepublik Deutschland	9 274	13 005	9,1	1 402	8 035	10 885	8,5	1 355
China (Volksrepublik)	6	96	0,1	16 000	3	56	0,0	18 667
Dänemark	653	2 937	2,1	4 498	546	2 201	1,7	4 031
Finnland	464	2 956	2,1	6 371	318	1 825	1,4	5 739
Großbritannien	1 908	11 912	8,3	6 243	1 629	9 307	7,2	5 713
Liberia	951	11 846	8,3	12 456	980	12 274	9,6	12 524
Niederlande	5 478	21 205	14,8	3 871	5 494	20 040	15,6	3 648
Norwegen	545	3 248	2,3	5 960	521	2 994	2,3	5 747
Panama	162	1 213	0,8	7 488	148	1 256	1,0	8 486
Polen	168	207	0,1	1 232	147	182	0,1	1 238
Russland	364	1 016	0,7	2 791	298	858	0,7	2 879
Schweden	382	5 088	3,6	13 319	217	3 220	2,5	14 839
Zypern	2 565	17 116	12,0	6 673	2 627	17 951	14,0	6 833
übrige Flaggen	9 171	51 114	35,8	5 573	8 321	45 432	35,4	5 460

¹ Bruttoreumzahl

Quelle: Wasser- und Schifffahrtsdirektion Nord

Grafik: Personen- und Güterverkehr in den Häfen Schleswig-Holsteins 2016

