

# 16 Wahlen

## 1 Wahlergebnisse in Schleswig-Holstein 1971 - 2017

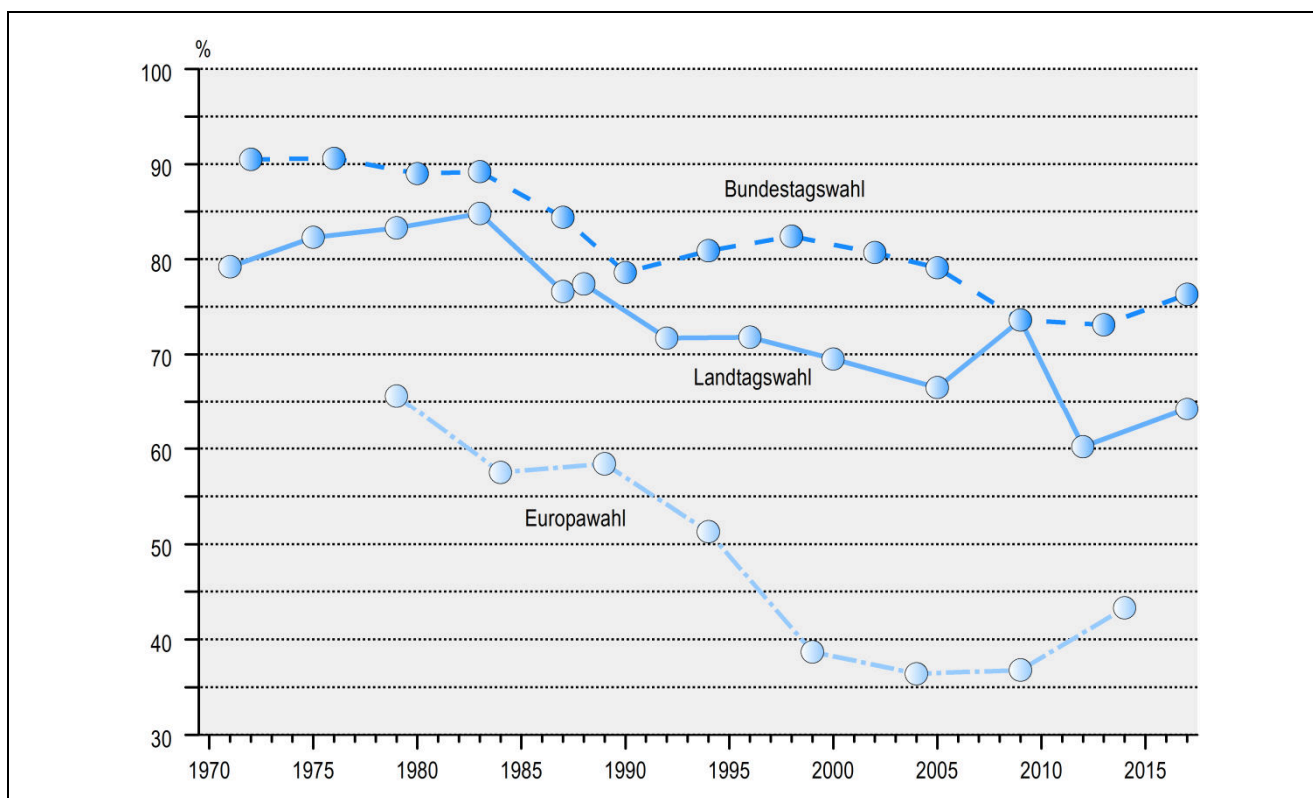
Wahltag	Wahlberechtigte	Wahlbe- teiligung	Von den gültigen Stimmen <sup>1</sup> entfielen auf							
			SPD	CDU	FDP	SSW	GRÜNE	DIE LINKE	AfD	Sonstige
	Anzahl	%								
<b>Europawahlen</b>										
0.06.1979	1 899 260	65,6	43,7	47,9	5,2	–	2,7	–	–	0,5
17.06.1984	1 993 627	57,5	39,9	44,4	4,5	–	8,2	–	–	3,0
18.06.1989	2 057 364	58,4	44,4	36,4	5,3	–	6,7	–	–	7,2
12.06.1994	2 110 508	51,3	35,5	40,6	3,8	–	11,9	–	–	8,2
13.06.1999	2 137 366	38,7	35,3	50,5	3,1	–	6,1	–	–	4,9
13.06.2004	2 187 312	36,4	25,4	47	6,3	–	13,2	–	–	8,1
07.06.2009	2 233 570	36,8	24,6	37,9	12,7	–	13,5	3,9	–	7,4
25.05.2014	2 257 089	43,3	31,9	34,4	3,8	–	12,4	4,5	6,8	6,2
<b>Bundestagswahlen</b>										
19.11.1972	1 839 177	90,5	48,6	42	8,6	–	–	–	–	0,8
03.10.1976	1 864 033	90,6	46,4	44,1	8,8	–	–	–	–	0,7
05.10.1980	1 928 108	89	46,7	38,9	12,7	–	1,4	–	–	0,4
06.03.1983	1 975 075	89,2	41,7	46,5	6,3	–	5,2	–	–	0,3
25.01.1987	2 039 338	84,4	39,8	41,9	9,4	–	8,0	–	–	0,8
02.12.1990	2 085 858	78,6	38,5	43,5	11,4	–	4,0	–	–	2,6
16.10.1994	2 113 279	80,9	39,6	41,5	7,4	–	8,3	–	–	3,2
27.09.1998	2 135 992	82,4	45,4	35,7	7,6	–	6,5	–	–	4,8
22.09.2002	2 172 756	80,7	42,9	36	8	–	9,4	–	–	3,6
18.09.2005	2 198 777	79,1	38,2	36,4	10,1	–	8,4	–	–	6,9
27.09.2009	2 234 720	73,6	26,8	32,2	16,3	–	12,7	7,9	–	12,0
22.09.2013	2 251 796	73,1	31,5	39,2	5,6	–	9,4	5,2	4,6	4,5
24.09.2017	2 266 012	76,3	23,3	34,0	12,6	–	12,0	7,3	8,2	2,6
<b>Landtagswahlen</b>										
25.04.1971	1 807 818	79,2	41,0	51,9	3,8	1,4	–	–	–	1,9
13.04.1975	1 840 596	82,3	40,1	50,4	7,1	1,4	–	–	–	1,0
29.04.1979	1 893 242	83,3	41,7	48,3	5,7	1,4	2,4 <sup>a</sup>	–	–	0,4
13.03.1983	1 965 881	84,8	43,7	49,0	2,2	1,3	3,7	–	–	0,2
13.09.1987	2 035 382	76,6	45,2	42,6	5,2	1,5	3,9	–	–	1,5
08.05.1988	2 041 062	77,4	54,8	33,3	4,4	1,7	2,9	–	–	3
05.04.1992	2 091 342	71,7	46,2	33,8	5,6	1,9	4,97 <sup>b</sup>	–	–	7,5
24.03.1996	2 112 522	71,8	39,8	37,2	5,7	2,5	8,1	–	–	6,6
27.02.2000	2 135 881	69,5	43,1	35,2	7,6	4,1	6,2	–	–	3,7
20.02.2005	2 186 620	66,5	38,7	40,2	6,6	3,6	6,2	–	–	4,7
27.09.2009	2 224 100	73,6	25,4	31,5	14,9	4,3	12,4	6,0	–	11,5
06.05.2012	2 239 615	60,2	30,4	30,8	8,2	4,6	13,2	2,3	–	10,5
07.05.2017	2 318 022	64,2	27,3	32,0	11,5	3,3	12,9	3,8	5,9	3,3

<sup>1</sup> bei Bundestagswahlen: Zweitstimmen, bei Landtagswahlen: ab 2000 Zweitstimmen

<sup>a</sup> GRL

<sup>b</sup> ungerundete Zahl

Grafik: Wahlbeteiligung bei Wahlen in Schleswig-Holstein 1971 - 2017



2 Sitzverteilung nach Bundestags- und Landtagswahlen in Schleswig-Holstein 1971 - 2017

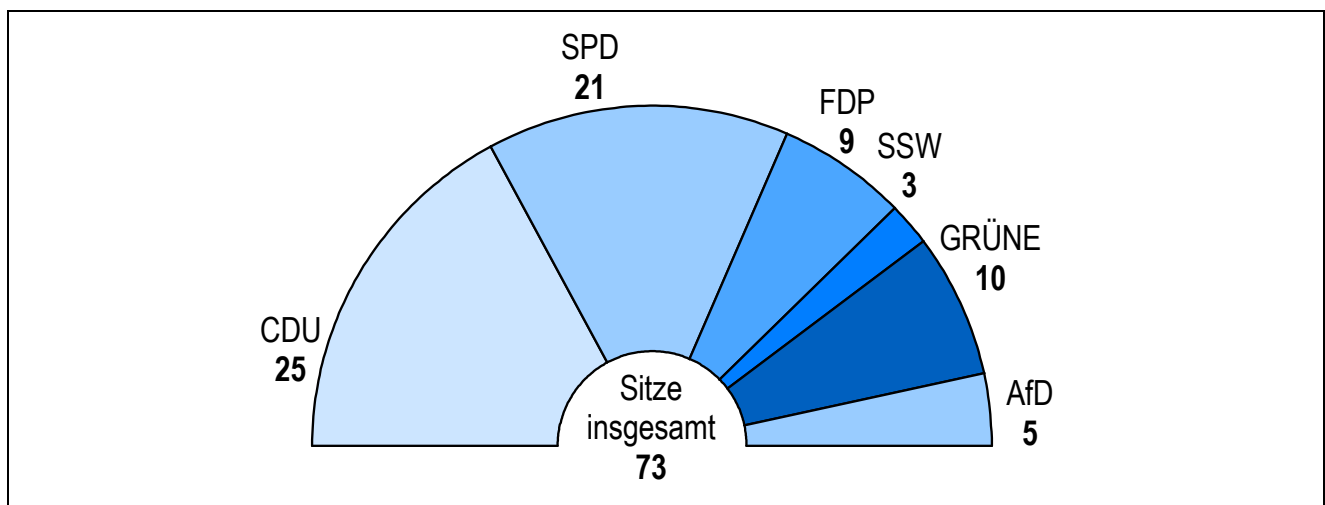
Wahltag	Abgeordnete				Davon entfallen auf										
	insgesamt		darunter Frauen		CDU	SPD	FDP	SSW	GRÜNE	DIE LINKE	AfD	Sonstige			
<b>Bundestagswahlen</b>															
19.11.1972	22	(11)	2	(1)	9	(2)	11	(9)	2	(-)	-	-	-	-	
03.10.1976	22	(11)	2	(1)	10	(5)	10	(6)	2	(-)	-	-	-	-	
05.10.1980	23	(11)	2	(1)	9	(-)	11	(11)	3	(-)	-	-	-	-	
06.03.1983	21	(11)	3	(1)	10	(9)	9	(2)	1	(-)	-	1	(-)	-	
25.01.1987	22	(11)	4	(1)	9	(8)	9	(3)	2	(-)	-	2	(-)	-	
02.12.1990	24	(11)	6	(1)	11	(9)	10	(2)	3	(-)	-	-	-	-	
16.10.1994	24	(11)	6	(-)	10	(9)	10	(2)	2	(-)	-	2	(-)	-	
27.09.1998	24	(11)	6	(3)	9	(-)	11	(11)	2	(-)	-	2	(-)	-	
22.09.2002	22	(11)	7	(4)	8	(1)	10	(10)	2	(-)	-	2	(-)	-	
18.09.2005	22	(11)	5	(2)	8	(6)	9	(5)	2	(-)	-	2	(-)	1 (-)	
27.09.2009	24	(11)	7	(1)	9	(9)	6	(2)	4	(-)	-	3	(-)	2 (-)	
22.09.2013	24	(11)	9	(2)	11	(9)	9	(2)	-	(-)	-	3	(-)	1 (-)	
24.09.2017	26	(11)	11	(4)	10	(10)	6	(1)	3	(-)	-	3	(-)	2 (-)	
<b>Landtagswahlen</b>															
25.04.1971	73	(44)	5	(-)	40	(35)	32	(9)	-	1	(-)	-	-	-	
13.04.1975	73	(44)	4	(-)	37	(36)	30	(8)	5	(-)	1	(-)	-	-	
29.04.1979	73	(44)	4	(1)	37	(34)	31	(10)	4	(-)	1	(-)	-	-	
13.03.1983	74	(44)	9	(4)	39	(33)	34	(11)	-	1	(-)	-	-	-	
13.09.1987	74	(44)	16	(9)	33	(16)	36	(28)	4	(-)	1	(-)	-	-	
08.05.1988	74	(44)	18	(12)	27	(-)	46	(44)	-	1	(-)	-	-	-	
05.04.1992	89	(45)	32	(18)	32	(-)	45	(45)	5	(-)	1	(-)	-	6 (-) <sup>a</sup>	
24.03.1996	75	(45)	29	(17)	30	(19)	33	(26)	4	(-)	2	(-)	6	(-)	
27.02.2000	89	(45)	34	(17)	33	(4)	41	(41)	7	(-)	3	(-)	5	(-)	
20.02.2005	69	(40)	21	(10)	30	(25)	29	(15)	4	(-)	2	(-)	4	(-)	
27.09.2009	95	(40)	35	(9)	34	(34)	25	(6)	14	(-)	4	(-)	12	(-)	
06.05.2012	69	(35)	22	(9)	22	(22)	22	(13)	6	(-)	3	(-)	10	(-)	
07.05.2017	73	(35)	22	(7)	25	(25)	21	(10)	9	(-)	3	(-)	10	(-)	

<sup>a</sup> DVU

<sup>b</sup> PIRATEN

Hinweis: Zahlen in Klammern: direkte Sitze

Grafik: Sitzverteilung im schleswig-holsteinischen Landtag 2017



### 3 Ergebnisse der Bundestagswahl 2017 im Vergleich zur Bundestagswahl 2013 in Schleswig-Holstein

	2017		2013		Veränderung	
	absolut	%	absolut	%	absolut	%-Punkte
Wahlberechtigte	2 266 012	100	2 251 796	100	14 216	–
<b>Erststimmen</b>						
Wählerinnen und Wähler/Wahlbeteiligung	1 729 194	76,3	1 645 750	73,1	+ 83 444	+ 3,2
darunter Briefwähler	381 763	16,8	294 106	13,1	+ 87 657	+ 3,7
Ungültige Stimmen	16 172	0,9	18 752	1,1	– 2 580	– 0,2
Gültige Stimmen	1 713 022	100	1 626 998	100	+ 86 024	–
davon für						
CDU	682 287	39,8	708 702	43,6	– 26 415	– 3,8
SPD	493 279	28,8	596 882	36,7	– 103 603	– 7,9
GRÜNE	163 580	9,5	111 921	6,9	+ 51 659	+ 2,6
FDP	131 703	7,7	37 526	2,3	+ 94 177	+ 5,4
DIE LINKE	90 574	5,3	66 183	4,1	+ 24 391	+ 1,2
AfD	128 641	7,5	58 681	3,6	+ 69 960	+ 3,9
FREIE WÄHLER	15 957	0,9	2 678	0,2	+ 13 279	+ 0,7
MLPD	1 381	0,1	–	–	–	–
Die PARTEI	4 017	0,2	–	–	–	–
FAMILIE	506	0,0	–	–	–	–
Neue Liberale – Die Sozialliberalen	342	0,0	–	–	–	–
EzB	755	0,0	853	0,1	– 98	– 0,1
Übrige	–	–	43 572	2,5	–	–
<b>Zweitstimmen</b>						
Wählerinnen und Wähler/Wahlbeteiligung	1 729 194	76,3	1 645 750	73,1	+ 83 444	+ 3,2
darunter Briefwähler	381 763	16,8	294 106	13,1	+ 87 657	+ 3,7
Ungültige Stimmen	13 553	0,8	17 460	1,1	– 3 907	– 0,3
Gültige Stimmen	1 715 641	100	1 628 290	100	+ 87 351	–
davon für						
CDU	583 135	34,0	638 756	39,2	– 55 621	– 5,2
SPD	399 505	23,3	513 725	31,5	– 114 220	– 8,2
GRÜNE	205 471	12,0	153 137	9,4	+ 52 334	+ 2,6
FDP	216 844	12,6	91 714	5,6	+ 125 130	+ 7,0
DIE LINKE	124 678	7,3	84 177	5,2	+ 40 501	+ 2,1
AfD	140 362	8,2	74 346	4,6	+ 66 016	+ 3,6
NPD	4 210	0,2	11 229	0,7	– 7 019	– 0,5
FREIE WÄHLER	11 095	0,6	8 747	0,5	+ 2 348	+ 0,1
MLPD	823	0,0	521	0,0	+ 302	+ 0,0
BGE	5 670	0,3	–	–	–	–
ÖDP	3 116	0,2	–	–	–	–
Die PARTEI	20 732	1,2	–	–	–	–
Übrige	–	–	51 938	3,3	–	–

#### 4 Ergebnisse der Bundestagswahl 2017 im Vergleich zur Bundestagswahl 2013 in Schleswig-Holstein nach Wahlkreisen (Erststimmen)

Wahlkreis	Wahlbe- teiligung	SPD	CDU	GRÜNE	FDP	DIE LINKE	AfD	Sonstige
<b>Bundestagswahl 2017 in %</b>								
01 - Flensburg - Schleswig	75,2	28,0	40,0	10,5	6,5	7,1	6,2	1,7
02 - Nordfriesland - Dithmarschen-Nord	74,6	25,2	45,1	9,4	8,1	5,2	5,9	1,1
03 - Steinburg - Dithmarschen-Süd	74,7	26,1	41,9	6,7	11,0	5,5	7,6	1,2
04 - Rendsburg-Eckernförde	78,4	28,9	42,7	9,0	6,5	5,2	6,8	0,9
05 - Kiel	74,9	31,0	30,7	14,3	7,5	7,3	6,1	3,1
06 - Plön - Neumünster	75,3	28,9	40,7	9,0	7,2	5,4	7,8	1,0
07 - Pinneberg	78,7	30,3	39,7	8,3	7,8	6,1	7,9	0,0
08 - Segeberg - Stormarn-Mitte	78,2	27,3	41,1	8,3	8,1	5,7	8,2	1,3
09 - Ostholstein - Stormarn-Nord	76,3	30,8	41,5	6,9	7,3	4,4	7,9	1,2
10 - Herzogtum Lauenburg - Stormarn-Süd	78,9	27,2	39,5	9,7	8,2	5,1	9,1	1,2
11 - Lübeck	72,1	33,9	35,3	13,0	6,5	–	8,7	2,6
Schleswig-Holstein	76,3	28,8	39,8	9,5	7,7	5,3	7,5	1,4
<b>Veränderung gegenüber 2013 in %-Punkten</b>								
01 - Flensburg - Schleswig	+ 3,5	– 9,2	– 2,5	+ 2,7	+ 4,7	+ 2,5	+ 2,9	– 1,1
02 - Nordfriesland - Dithmarschen-Nord	+ 4,0	– 6,9	– 4,7	+ 2,9	+ 5,7	+ 1,6	+ 2,8	– 1,4
03 - Steinburg - Dithmarschen-Süd	+ 3,2	– 7,9	– 3,5	+ 1,6	+ 5,9	+ 1,6	+ 4,0	– 1,7
04 - Rendsburg-Eckernförde	+ 3,2	– 7,9	– 2,5	+ 2,0	+ 4,6	+ 1,9	+ 3,4	– 1,5
05 - Kiel	+ 3,5	– 12,0	– 2,4	+ 4,3	+ 5,4	+ 2,0	+ 3,3	– 0,6
06 - Plön - Neumünster	+ 2,6	– 8,6	– 3,0	+ 2,6	+ 5,3	+ 1,6	+ 3,9	– 1,8
07 - Pinneberg	+ 2,7	– 5,8	– 5,7	+ 1,9	+ 5,9	+ 2,2	+ 4,1	– 2,6
08 - Segeberg - Stormarn-Mitte	+ 3,2	– 8,0	– 4,3	+ 2,2	+ 6,0	+ 1,8	+ 4,4	– 2,1
09 - Ostholstein - Stormarn-Nord	+ 3,0	– 6,3	– 4,4	+ 1,4	+ 5,0	+ 1,0	+ 4,1	– 0,8
10 - Herzogtum Lauenburg - Stormarn-Süd	+ 3,1	– 7,4	– 5,7	+ 2,7	+ 6,0	+ 1,3	+ 4,5	– 1,4
11 - Lübeck	+ 3,5	– 6,8	– 1,2	+ 5,3	+ 4,1	–	+ 5,3	– 6,7
Schleswig-Holstein	+ 3,2	– 7,9	– 3,8	+ 2,6	+ 5,4	+ 1,2	+ 3,9	– 1,4
<b>Vergleich Erst- und Zweitstimmen in den Wahlkreisen in %-Punkten<sup>1</sup></b>								
01 - Flensburg - Schleswig	x	+ 4,3	+ 5,8	– 2,6	– 4,6	– 1,1	– 0,6	– 1,2
02 - Nordfriesland - Dithmarschen-Nord	x	+ 2,7	+ 6,8	– 1,6	– 5,0	– 1,0	– 0,6	– 1,3
03 - Steinburg - Dithmarschen-Süd	x	+ 3,4	+ 5,7	– 3,2	– 2,2	– 1,2	– 0,9	– 1,6
04 - Rendsburg-Eckernförde	x	+ 6,0	+ 6,5	– 3,4	– 5,7	– 1,2	– 0,6	– 1,6
05 - Kiel	x	+ 7,2	+ 3,9	– 2,9	– 4,2	– 2,9	– 0,8	– 0,3
06 - Plön - Neumünster	x	+ 5,1	+ 7,2	– 3,5	– 5,4	– 1,1	– 0,8	– 1,5
07 - Pinneberg	x	+ 7,4	+ 5,4	– 3,1	– 5,5	– 0,9	– 0,7	– 2,6
08 - Segeberg - Stormarn-Mitte	x	+ 4,9	+ 6,5	– 2,6	– 5,5	– 1,2	– 0,7	– 1,4
09 - Ostholstein - Stormarn-Nord	x	+ 6,2	+ 5,9	– 2,9	– 5,9	– 1,6	– 0,7	– 1,0
10 - Herzogtum Lauenburg - Stormarn-Süd	x	+ 4,9	+ 5,1	– 1,1	– 5,4	– 1,4	– 0,7	– 1,4
11 - Lübeck	x	+ 8,5	+ 5,8	+ 0,2	– 4,4	x	– 0,2	– 9,9
Schleswig-Holstein	x	+ 5,5	+ 5,8	– 2,5	– 4,9	– 2,0	– 0,7	– 1,2

<sup>1</sup> + mehr Erst- als Zweitstimmen, – mehr Zweit- als Erststimmen

## 5 Ergebnisse der Landtagswahl 2017 im Vergleich zur Landtagswahl 2012 in Schleswig-Holstein

	2017		2012		Veränderung	
	absolut	%	absolut	%	absolut	%-Punkte
Wahlberechtigte	2 318 022	100	2 239 615	100	78 407	–
Wählerinnen und Wähler/Wahlbeteiligung darunter	1 488 354	64,2	1 347 911	60,2	140 443	+ 4,0
<b>Erststimmen</b>						
Ungültige Stimmen	23 748	1,6	27 701	2,1	– 3 953	– 0,5
Gültige Stimmen	1 464 606	98,4	1 320 210	97,9	+ 144 396	+ 0,5
davon entfallen auf						
CDU	565 065	38,6	485 709	36,8	+ 79 356	+ 1,8
SPD	479 840	32,8	472 752	35,8	+ 7 088	– 3,0
GRÜNE	131 446	9	139 888	10,6	– 8 442	– 1,6
FDP	106 074	7,2	56 493	4,3	+ 49 581	+ 2,9
PIRATEN	21 942	1,5	97 335	7,4	– 75 393	– 5,9
SSW	30 193	2,1	32 565	2,5	– 2 372	– 0,4
DIE LINKE	51 182	3,5	32 090	2,4	+ 19 092	+ 1,1
FAMILIE	2 393	0,2	–	–	–	–
FREIE WÄHLER	7 816	0,5	–	–	–	–
AfD	60 990	4,2	–	–	–	–
LKR	2 739	0,2	–	–	–	–
Die PARTEI	1 908	0,1	467	0,0	+ 1 441	+ 0,1
Z.SH	1 167	0,1	–	–	–	–
EzB	1 851	0,1	1 408	0,1	+ 443	+ 0,0
NPD	–	–	1 503	0,1	–	–
<b>Zweitstimmen</b>						
Ungültige Stimmen	13 846	0,9	19 459	1,4	– 5 613	– 0,5
Gültige Stimmen	1 474 508	99,1	1 328 452	98,6	+ 146 056	+ 0,5
davon entfallen auf						
CDU	471 460	32	408 637	30,8	+ 62 823	+ 1,2
SPD	401 806	27,3	404 048	30,4	– 2 242	– 3,1
GRÜNE	190 181	12,9	174 953	13,2	+ 15 228	– 0,3
FDP	169 037	11,5	108 953	8,2	+ 60 084	+ 3,3
PIRATEN	17 091	1,2	108 902	8,2	– 91 811	– 7,0
SSW	48 968	3,3	61 025	4,6	– 12 057	– 1,3
DIE LINKE	56 018	3,8	29 900	2,3	+ 26 118	+ 1,5
FAMILIE	9 262	0,6	12 758	1,0	– 3 496	– 0,4
FREIE WÄHLER	8 369	0,6	7 823	0,6	+ 546	+ 0,0
AfD	86 711	5,9	–	–	–	–
LKR	3 053	0,2	–	–	–	–
Die PARTEI	8 219	0,6	–	–	–	–
Z.SH	4 333	0,3	–	–	–	–
NPD	–	–	9 832	0,7	–	–
MUD	–	–	1 621	0,1	–	–

## 6 Ergebnisse der Landtagswahl 2017 in den kreisfreien Städten und Kreisen Schleswig-Holsteins (Zweitstimmen)

KREISFREIE STADT Kreis	Wahl- beteiligung in %	CDU	SPD	FDP	GRÜNE	SSW	AfD
FLENSBURG	58,6	22,6	25,5	14,3	8,9	12,8	5,4
KIEL	63,4	23,7	27,8	18,3	10,4	3,2	5,3
LÜBECK	56,5	26,7	30,7	14,6	9,8	1,6	6,8
NEUMÜNSTER	56,1	29,2	28,8	13,1	11,7	2,3	7,7
Dithmarschen	62,0	36,2	26,9	8,5	13,3	2,5	6,1
Herzogtum Lauenburg	62,9	32,6	28,4	11,4	11,8	1,3	7,6
Nordfriesland	66,0	35,0	24,5	11,9	11,0	7,4	3,9
Ostholstein	64,2	34,3	28,5	11,2	12,5	1,4	6,1
Pinneberg	63,5	31,5	29,8	12,1	12,0	1,9	6,2
Plön	71,7	34,0	26,1	15,2	11,1	2,0	5,5
Rendsburg-Eckernförde	70,5	35,3	24,4	13,7	11,3	3,8	5,1
Schleswig-Flensburg	67,8	33,2	23,9	13,0	9,8	9,7	4,4
Segeberg	62,7	33,0	28,0	11,1	12,2	2,0	6,6
Steinburg	64,0	35,1	26,1	12,2	11,7	1,9	5,8
Stormarn	65,9	32,1	28,2	12,4	13,0	1,4	6,5
<b>Schleswig-Holstein</b>	<b>64,2</b>	<b>32,0</b>	<b>27,3</b>	<b>12,9</b>	<b>11,5</b>	<b>3,3</b>	<b>5,9</b>

## 7 Europawahl in den kreisfreien Städten und Kreisen Schleswig-Holsteins am 25.05.2014 – Wahlberechtigte, Wählerinnen/Wähler und Stimmenverteilung (Anzahl) –

KREISFREIE STADT Kreis	Wahl- berech- tigte	Wähler- innen/ Wähler	Gültige Stimmen	Von den gültigen Stimmen entfallen auf							
				CDU	SPD	GRÜNE	FDP	DIE LINKE	PIRATEN	AfD	Andere <sup>1</sup>
FLENSBURG	70 929	25 350	25 174	6 446	8 161	4 380	764	1 911	497	1 583	1 432
KIEL	188 135	75 741	75 336	17 477	25 918	14 305	2 651	4 863	1 835	4 418	3 869
LÜBECK	167 198	62 933	62 509	17 141	21 356	9 556	1 953	3 747	1 264	4 334	3 158
NEUMÜNSTER	60 970	27 659	27 250	8 948	9 680	2 432	829	1 278	483	1 960	1 640
<b>KREISFREIE STÄDTE</b>	<b>487 232</b>	<b>191 683</b>	<b>190 269</b>	<b>50 012</b>	<b>65 115</b>	<b>30 673</b>	<b>6 197</b>	<b>11 799</b>	<b>4 079</b>	<b>12 295</b>	<b>10 099</b>
Dithmarschen	107 804	42 819	42 350	17 958	12 381	3 432	1 734	1 775	571	2 325	2 174
Herzogtum Lauenburg	150 105	69 625	69 037	23 887	21 663	8 232	2 747	2 996	951	5 182	3 379
Nordfriesland	130 887	53 913	53 494	21 081	16 215	5 968	2 044	2 036	760	3 038	2 352
Ostholstein	165 120	70 141	69 523	25 452	22 636	6 949	2 815	2 407	752	5 439	3 073
Pinneberg	236 519	108 214	107 430	36 411	34 766	13 327	4 288	4 795	1 554	7 628	4 661
Plön	104 325	48 942	48 568	16 996	15 663	6 238	1 750	1 793	591	3 390	2 147
Rendsburg-Eckernförde	216 954	99 710	98 945	36 318	31 266	11 936	3 652	3 566	1 363	6 678	4 166
Schleswig-Flensburg	156 854	66 056	65 537	25 375	19 876	7 527	2 045	2 581	828	4 273	3 032
Segeberg	209 166	88 572	87 966	32 123	27 786	9 282	3 236	3 651	1 360	6 364	4 164
Steinburg	105 504	44 391	44 009	16 692	12 986	4 549	1 981	2 100	767	2 563	2 371
Stormarn	186 619	94 016	93 257	31 816	29 581	12 132	3 905	3 803	1 214	6 934	3 872
<b>Kreise</b>	<b>1 769 857</b>	<b>786 399</b>	<b>780 116</b>	<b>284 109</b>	<b>244 819</b>	<b>89 572</b>	<b>30 197</b>	<b>31 503</b>	<b>10 711</b>	<b>53 814</b>	<b>35 391</b>
<b>Schleswig-Holstein</b>	<b>2 257 089</b>	<b>978 082</b>	<b>970 385</b>	<b>334 121</b>	<b>309 934</b>	<b>120 245</b>	<b>36 394</b>	<b>43 302</b>	<b>14 790</b>	<b>66 109</b>	<b>45 490</b>

<sup>1</sup> Tierschutzpartei, FAMILIE, REP, PBC, Volksabstimmung, ÖDP, AUF, DKP, CM, BP, BüSo, PSG, PRO NRW, MLPD, NPD, Die PARTEI



## 8 Europawahl in den kreisfreien Städten und Kreisen Schleswig-Holsteins am 25.05.2014 – Stimmenverteilung in Prozent –

KREISFREIE STADT Kreis	Wahl- beteiligung	Von den gültigen Stimmen entfallen auf							
		CDU	SPD	GRÜNE	FDP	DIE LINKE	PIRATEN	AfD	Andere <sup>1</sup>
FLENSBURG	35,7	25,6	32,4	17,4	3,0	7,6	2,0	6,3	5,7
KIEL	40,3	23,2	34,4	19,0	3,5	6,5	2,4	5,9	5,1
LÜBECK	37,6	27,4	34,2	15,3	3,1	6,0	2,0	6,9	5,1
NEUMÜNSTER	45,4	32,8	35,5	8,9	3,0	4,7	1,8	7,2	6,1
<b>KREISFREIE STÄDTE</b>	<b>39,3</b>	<b>26,3</b>	<b>34,2</b>	<b>16,1</b>	<b>3,3</b>	<b>6,2</b>	<b>2,1</b>	<b>6,5</b>	<b>5,3</b>
Dithmarschen	39,7	42,4	29,2	8,1	4,1	4,2	1,3	5,5	5,2
Herzogtum Lauenburg	46,4	34,6	31,4	11,9	4,0	4,3	1,4	7,5	4,9
Nordfriesland	41,2	39,4	30,3	11,2	3,8	3,8	1,4	5,7	4,4
Ostholstein	42,5	36,6	32,6	10,0	4,0	3,5	1,1	7,8	4,4
Pinneberg	45,8	33,9	32,4	12,4	4,0	4,5	1,4	7,1	4,3
Plön	46,9	35,0	32,2	12,8	3,6	3,7	1,2	7,0	4,5
Rendsburg-Eckernförde	46,0	36,7	31,6	12,1	3,7	3,6	1,4	6,7	4,2
Schleswig-Flensburg	42,1	38,7	30,3	11,5	3,1	3,9	1,3	6,5	4,7
Segeberg	42,3	36,5	31,6	10,6	3,7	4,2	1,5	7,2	4,7
Steinburg	42,1	37,9	29,5	10,3	4,5	4,8	1,7	5,8	5,5
Stormarn	50,4	34,1	31,7	13,0	4,2	4,1	1,3	7,4	4,2
<b>Kreise</b>	<b>44,4</b>	<b>36,4</b>	<b>31,4</b>	<b>11,5</b>	<b>3,9</b>	<b>4,0</b>	<b>1,4</b>	<b>6,9</b>	<b>4,5</b>
<b>Schleswig-Holstein</b>	<b>43,3</b>	<b>34,4</b>	<b>31,9</b>	<b>12,4</b>	<b>3,8</b>	<b>4,5</b>	<b>1,5</b>	<b>6,8</b>	<b>4,7</b>

<sup>1</sup> Tierschutzpartei, FAMILIE, REP, PBC, Volksabstimmung, ÖDP, AUF, DKP, CM, BP, BüSo, PSG, PRO NRW, MLPD, NPD, Die PARTEI

## 9 Europawahl in den kreisfreien Städten und Kreisen Schleswig-Holsteins am 25.05.2014 – Wahlbeteiligung nach Alter und Geschlecht in Prozent –

Altersgruppe (Jahre)	Wahlbeteiligung		
	Frauen	Männer	Frauen und Männer zusammen
18 bis 24	31,0	30,8	30,9
25 bis 34	29,8	29,7	29,8
35 bis 44	36,7	35,4	36,0
45 bis 59	44,6	43,1	43,9
60 bis 69	54,4	54,7	54,5
70 und älter	52,6	60,5	56,0
<b>Insgesamt</b>	<b>44,0</b>	<b>44,3</b>	<b>44,1</b>

### 10 Gemeindewahl in den kreisfreien Städten und Kreiswahl in den Kreisen Schleswig-Holsteins am 26.05.2013 – Wahlberechtigte, Wählerinnen/Wähler und Stimmenverteilung (Anzahl) –

KREISFREIE STADT Kreis	Wahl- berechtigte	Wähler- innen/Wähler	Gültige Stimmen	Von den gültigen Stimmen entfallen auf							
				CDU	SPD	FDP	GRÜNE	SSW	DIE LINKE	Wähler- gruppen	Sonstige <sup>1</sup>
FLENSBURG	75 071	26 961	26 627	5 875	5 508	3 325	1 095	5 068	982	4 770	4
KIEL	194 918	72 414	71 531	21 215	25 542	12 579	2 779	2 421	2 464	2 385	2 146
LÜBECK	175 620	65 139	64 175	20 530	21 693	10 605	2 029	–	2 522	3 240	3 556
NEUMÜNSTER	63 738	25 358	24 904	9 082	8 470	3 114	1 042	–	747	1 528	921
<b>KREISFREIE STÄDTE</b>	<b>509 347</b>	<b>189 872</b>	<b>187 237</b>	<b>56 702</b>	<b>61 213</b>	<b>29 623</b>	<b>6 945</b>	<b>7 489</b>	<b>6 715</b>	<b>11 923</b>	<b>6 627</b>
Dithmarschen	112 071	56 272	55 051	23 846	15 078	4 556	3 659	–	1 238	5 813	861
Herzogtum Lauenburg	156 029	76 111	74 462	30 513	23 871	12 345	4 255	–	2 285	1 193	–
Nordfriesland	137 643	70 501	69 188	27 387	16 640	6 852	2 539	6 343	895	7 267	1 265
Ostholstein	171 198	82 077	80 388	32 033	24 327	9 905	4 384	–	1 434	8 256	49
Pinneberg	248 303	113 032	111 038	43 467	34 442	17 283	6 577	137	2 747	2 871	3 514
Plön	107 999	58 019	56 870	20 958	16 954	8 630	2 383	–	1 186	6 430	329
Rendsburg-Eckernförde	224 936	121 700	119 088	49 287	37 327	14 867	6 181	5 967	2 281	–	3 178
Schleswig-Flensburg	163 779	86 746	85 106	34 519	21 712	9 443	2 817	10 801	1 603	1 336	2 875
Segeberg	218 118	97 880	95 739	41 837	27 748	13 599	5 819	–	2 964	–	3 772
Steinburg	109 997	54 378	53 175	21 342	14 726	6 037	2 962	–	1 046	4 205	2 857
Stormarn	193 713	91 883	90 276	37 104	27 062	14 946	5 575	–	2 476	2 795	318
<b>Kreise</b>	<b>1 843 786</b>	<b>908 599</b>	<b>890 381</b>	<b>362 293</b>	<b>259 887</b>	<b>118 463</b>	<b>47 151</b>	<b>23 248</b>	<b>20 155</b>	<b>40 166</b>	<b>19 018</b>
<b>Schleswig-Holstein</b>	<b>2 353 133</b>	<b>1 098 471</b>	<b>1 077 618</b>	<b>418 995</b>	<b>321 100</b>	<b>148 086</b>	<b>54 096</b>	<b>30 737</b>	<b>26 870</b>	<b>52 089</b>	<b>25 645</b>

<sup>1</sup> Einzelbewerber/-innen (FLENSBURG, KIEL, LÜBECK (2), Ostholstein, Segeberg, Steinburg, Stormarn), FREIE WÄHLER (LÜBECK, Schleswig-Flensburg, Steinburg), NPD (NEUMÜNSTER, Pinneberg), Die PARTEI (LÜBECK), PIRATEN (KIEL, LÜBECK, NEUMÜNSTER, Dithmarschen, Nordfriesland, Pinneberg, Plön, Rendsburg-Eckernförde, Segeberg, Steinburg), VERBRAUCHERSCHUTZPARTEI (Stormarn), WSDV (Segeberg)

### 11 Gemeindewahl in den kreisfreien Städten und Kreiswahl in den Kreisen Schleswig-Holsteins am 26.05.2013 – Stimmenverteilung in Prozent –

KREISFREIE STADT Kreis	Wahl- beteiligung	Von den gültigen Stimmen entfallen auf							
		CDU	SPD	FDP	GRÜNE	SSW	DIE LINKE	Wähler- gruppen	Sonstige <sup>1</sup>
FLENSBURG	35,9	22,1	20,7	12,5	4,1	19,0	3,7	17,9	0,0
KIEL	37,2	29,7	35,7	17,6	3,9	3,4	3,4	3,3	3,0
LÜBECK	37,1	32,0	33,8	16,5	3,2	–	3,9	5,0	5,5
NEUMÜNSTER	39,8	36,5	34,0	12,5	4,2	–	3,0	6,1	3,7
<b>KREISFREIE STÄDTE</b>	<b>37,3</b>	<b>30,3</b>	<b>32,7</b>	<b>15,8</b>	<b>3,7</b>	<b>4,0</b>	<b>3,6</b>	<b>6,4</b>	<b>3,5</b>
Dithmarschen	50,2	43,3	27,4	8,3	6,6	–	2,2	10,6	1,6
Herzogtum Lauenburg	48,8	41,0	32,1	16,6	5,7	–	3,1	1,6	–
Nordfriesland	51,2	39,6	24,1	9,9	3,7	9,2	1,3	10,5	1,8
Ostholstein	47,9	39,8	30,3	12,3	5,5	–	1,8	10,3	0,1
Pinneberg	45,5	39,1	31,0	15,6	5,9	0,1	2,5	2,6	3,2
Plön	53,7	36,9	29,8	15,2	4,2	–	2,1	11,3	0,6
Rendsburg-Eckernförde	54,1	41,4	31,3	12,5	5,2	5,0	1,9	–	2,7
Schleswig-Flensburg	53,0	40,6	25,5	11,1	3,3	12,7	1,9	1,6	3,4
Segeberg	44,9	43,7	29,0	14,2	6,1	–	3,1	–	3,9
Steinburg	49,4	40,1	27,7	11,4	5,6	–	2,0	7,9	5,4
Stormarn	47,4	41,1	30,0	16,6	6,2	–	2,7	3,1	0,4
<b>Kreise</b>	<b>49,3</b>	<b>40,7</b>	<b>29,2</b>	<b>13,3</b>	<b>5,3</b>	<b>2,6</b>	<b>2,3</b>	<b>4,5</b>	<b>2,1</b>
<b>Schleswig-Holstein</b>	<b>46,7</b>	<b>38,9</b>	<b>29,8</b>	<b>13,7</b>	<b>5,0</b>	<b>2,9</b>	<b>2,5</b>	<b>4,8</b>	<b>2,4</b>

<sup>1</sup> Einzelbewerber/-innen (FLENSBURG, KIEL, LÜBECK (2), Ostholstein, Segeberg, Steinburg, Stormarn), FREIE WÄHLER (LÜBECK, Schleswig-Flensburg, Steinburg), NPD (NEUMÜNSTER, Pinneberg), Die PARTEI (LÜBECK), PIRATEN (KIEL, LÜBECK, NEUMÜNSTER, Dithmarschen, Nordfriesland, Pinneberg, Plön, Rendsburg-Eckernförde, Segeberg, Steinburg), VERBRAUCHERSCHUTZPARTEI (Stormarn), WSDV (Segeberg)

## 12 Gemeindewahl in den kreisfreien Städten und Kreiswahl in den Kreisen Schleswig-Holsteins am 26.05.2013 – Sitzverteilung

KREISFREIE STADT Kreis	Sitze insgesamt	Davon entfallen auf							
		CDU	SPD	FDP	GRÜNE	SSW	DIE LINKE	Wähler- gruppen	Andere <sup>1</sup>
FLENSBURG	43	10	9	5	2	8	2	7	–
KIEL	53	15	19	9	2	2	2	2	2
LÜBECK	49	16	16	8	2	x	2	2	3
NEUMÜNSTER	43	16	14	5	2	x	1	3	2
<b>KREISFREIE STADT</b>	<b>188</b>	<b>57</b>	<b>58</b>	<b>27</b>	<b>8</b>	<b>10</b>	<b>7</b>	<b>14</b>	<b>7</b>
Dithmarschen	48	21	13	4	3	x	1	5	1
Herzogtum Lauenburg	45	19	14	7	3	x	1	1	x
Nordfriesland	52	21	12	5	2	5	1	5	1
Ostholstein	59	24	18	7	3	x	1	6	–
Pinneberg	49	20	15	8	3	–	1	1	1
Plön	45	17	13	7	2	x	1	5	–
Rendsburg-Eckernförde	49	20	16	6	3	2	1	x	1
Schleswig-Flensburg	52	21	13	6	2	6	1	1	2
Segeberg	56	25	16	8	3	x	2	–	2
Steinburg	45	18	13	5	3	x	1	3	2
Stormarn	53	22	16	9	3	x	1	2	–
<b>Kreis</b>	<b>553</b>	<b>228</b>	<b>159</b>	<b>72</b>	<b>30</b>	<b>13</b>	<b>12</b>	<b>29</b>	<b>10</b>
<b>Schleswig-Holstein</b>	<b>741</b>	<b>285</b>	<b>217</b>	<b>99</b>	<b>38</b>	<b>23</b>	<b>19</b>	<b>43</b>	<b>17</b>

<sup>1</sup> 11 PIRATEN: 2 KIEL, 1 LÜBECK, 1 NEUMÜNSTER, 1 Dithmarschen, 1 Nordfriesland, 1 Pinneberg, 1 Rendsburg-Eckernförde, 2 Segeberg und 1 Steinburg  
 4 FREIE WÄHLER: 1 LÜBECK, 2 Schleswig-Flensburg, 1 Steinburg  
 1 Die PARTEI: 1 LÜBECK  
 1 NPD: 1 NEUMÜNSTER

## 13 Wahlbeteiligung und Stimmenanteile bei den Kreiswahlen<sup>1</sup> in Schleswig-Holstein 1959 - 2013

Wahltag	Wahl- berechtigte	Wahl- beteiligung	Von den gültigen Stimmen entfallen auf					
			CDU	SPD	FDP	GRÜNE	SSW	Andere
	Anzahl	%						
25.10.1959	1 562 270	76,1	39,9	36,9	8,9	–	2,9	11,5
11.03.1962	1 621 212	71,2	42,3	38,3	10,7	–	2,5	6,1
13.03.1966	1 676 381	68,7	45,1	39,8	9,8	–	2,2	3,0
26.04.1970	1 796 018	72,3	45,4	43,5	5,7	–	1,7	3,7
24.03.1974	1 827 386	79,2	53,1	35,6	9,0	–	1,6	0,8
05.03.1978	1 867 862	78,3	49,2	40,5	7,3	–	1,7	1,3
07.03.1982	1 941 145	73,8	50,1	34,6	6,8	3,9	1,8	2,8
02.03.1986	2 011 814	68,7	44,2	40,3	4,4	7,4	1,7	2,0
25.03.1990	2 057 850	69,4	41,3	42,9	6,1	6,0	1,6	2,1
20.03.1994	2 093 895	70,5	37,5	39,5	4,4	10,3	2,6	5,7
22.03.1998	2 197 298	62,8	39,1	42,4	4,8	6,8	2,9	4,0
02.03.2003	2 252 072	54,5	50,8	29,3	5,7	8,4	2,5	3,3
25.05.2008	2 323 920	49,4	38,6	26,6	9,0	10,3	3,0	12,5
26.05.2013	2 353 133	46,7	38,9	29,8	5,0	13,7	2,9	9,7

<sup>1</sup> einschließlich der Gemeindewahl in den kreisfreien Städten

## Vollständige Bezeichnung der genannten Wahlvorschläge

Kurzname	Langname
AfD	Alternative für Deutschland
AUF	AUF - Partei für Arbeit, Umwelt und Familie, Christen für Deutschland
BGE	Bündnis Grundeinkommen
BP	Bayernpartei
BüSo	Bürgerrechtsbewegung Solidarität
CDU	Christlich Demokratische Union Deutschlands
CM	CHRISTLICHE MITTE - Für ein Deutschland nach GOTTES Geboten
DIE LINKE	DIE LINKE (Landtagswahl 2005: PDS; Bundestagswahl 2005: DIE LINKE.)
Die PARTEI	Partei für Arbeit, Rechtsstaat, Tierschutz, Elitenförderung und basisdemokratischen Initiative
Tierschutzpartei	PARTEI MENSCH UMWELT TIERSCHUTZ
DKP	Deutsche Kommunistische Partei
DVU	DEUTSCHE VOLKSUNION
EzB	Einzelbewerber/innen
FAMILIE	Familien-Partei Deutschlands
FDP	Freie Demokratische Partei
FREIE WÄHLER	FREIE WÄHLER
GRÜNE	BÜNDNIS 90/DIE GRÜNEN
IPD	Interim Partei Deutschland DAS REICHT!
LKR	Liberal-Konservative Reformer
MLPD	Marxistisch-Leninistische Partei Deutschlands
MUD	Maritime Union Deutschland
Neue Liberale - Die Sozialliberalen	Neue Liberale - Die Sozialliberalen
NPD	Nationaldemokratische Partei Deutschlands
ÖDP	Ökologisch-Demokratische Partei
PBC	Partei Bibeltreuer Christen
PIRATEN	Piratenpartei Deutschland
PSG	Partei für Soziale Gleichheit, Sektion der Vierten Internationale
PRO NRW	Bürgerbewegung PRO NRW
RENTNER	Rentner-Partei-Deutschland
REP	DIE REPUBLIKANER
RRP	Rentnerinnen und Rentner Partei
SPD	Sozialdemokratische Partei Deutschlands
SSW	Südschleswigscher Wählerverband
Verbraucherschutzpartei	Verbraucherschutzpartei - Landesverband Schleswig-Holstein
Volksabstimmung	Demokratie durch Volksabstimmung - Politik für die Menschen
Wählergruppen	Wählergruppen
WSDV	WIR SIND DAS VOLK
Z.SH	Zukunft. Schleswig-Holstein