

# Statistisches Amt für Hamburg und Schleswig-Holstein

Wir schaffen Fakten.

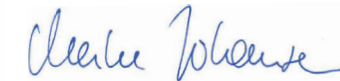
Objektiv. Transparent. Kostenfrei.

## Liebe Leser:innen,

mindestens 150 Jahre reichen die Wurzeln der amtlichen Statistik in Hamburg und Schleswig-Holstein zurück; vor 20 Jahren wurden die vormaligen Statistischen Landesämter Hamburg und Schleswig-Holstein dann unter dem offiziellen Namen „Statistisches Amt für Hamburg und Schleswig-Holstein“ zusammengeführt. Mittlerweile erstellt und veröffentlicht das Amt jährlich Daten aus mehr als 300 Statistiken und allen gesellschaftlichen Bereichen.

Auch zukünftig setzen wir uns dafür ein, unabhängige Fakten für die Öffentlichkeit nach den Grundsätzen der Neutralität, Objektivität und wissenschaftlichen Unabhängigkeit sowie den strikten Regeln des Datenschutzes und der statistischen Geheimhaltung bereitzustellen und somit unabhängige Meinungsbildung und demokratische Teilhabe für alle Bürger:innen zu ermöglichen.

Wir schaffen Fakten. Nutzen Sie sie.



Meike Johannsen, Vorständin

## Inhalt

Was wir machen	4
Für wen wir das machen	5
Unsere Daten	6
Daten über Menschen	8
Daten über die Wirtschaft	10
Standardangebote und individuelle Dienstleistungen	12
Kontakte ins Statistikamt Nord	14
Organisationsstruktur	15
Personal	16
Impressum	18

## Was wir machen

Von A wie Abfallwirtschaft bis Z wie Zierpflanzenanbau: Im Auftrag unserer Trägerländer führen wir die durch Gesetz angeordneten Statistiken für Hamburg und Schleswig-Holstein durch und veröffentlichen die Ergebnisse für die Stadtteile, Gemeinden und Kreise der Bundesländer. Unsere Methoden und Standards unterliegen hohen Qualitätsansprüchen, diese legen wir dabei genauso offen wie entdeckte Fehler; Datenschutz und statistische Geheimhaltung richten wir an den aktuellen Standards aus. Wir arbeiten unabhängig von politischen und anderen externen Einflüssen.

Die Ergebnisse unserer Arbeit machen wir allen Personen öffentlich zugänglich. Darüber hinaus bieten wir Dienstleistungen im Bereich Erhebungsdurchführung, Datengewinnung und -aufbereitung an.



## Für wen wir das machen



Egal ob Neugier oder Abschlussarbeit, ob kommerzielle Absicht oder politisches Handeln, gegenüber unseren Nutzenden sind wir unparteiisch. Wir stellen unsere Arbeitsergebnisse unabhängig von der Person oder dem Zweck der Anfrage zur Verfügung – so schnell und kostengünstig es geht.

Soweit wir können, veröffentlichen wir unsere Daten online auf unserer Website, neben standardisierten Formaten wie XLSX und PDF zunehmend auch in Datenbanken und verschiedenen interaktiven Tools wie z. B. Dashboards. Das Angebot umfasst sowohl die „Klassiker“ der amtlichen Statistik als auch tagesaktuelle Themen. Und für alle, die nicht fündig werden, sind wir auch persönlich erreichbar.

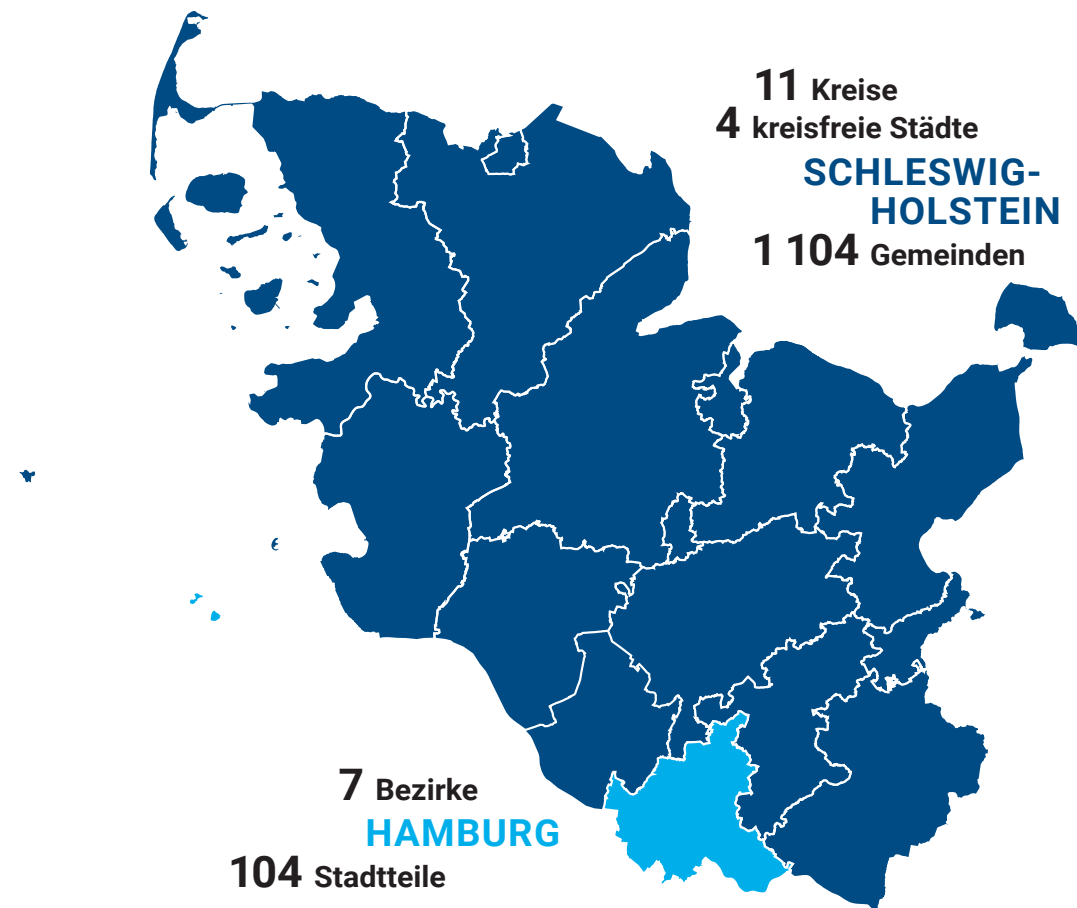
## Unsere Daten

Wir erheben Statistiken aus den unterschiedlichsten Bereichen. Thematisch und organisatorisch unterscheiden wir dabei zwei wesentliche Felder:

Mit den **Statistiken über Menschen** beantworten wir die grundlegendsten soziodemographischen Fragen: Wo und wie wohnen die Hamburger:innen und Schleswig-Holsteiner:innen? Wie viele sind wir überhaupt und wie alt? Wie verteilen sich die Geschlechter und welche Bevölkerungsentwicklung zeichnet sich für die Zukunft ab? Darüber hinaus erfassen wir Daten zur Arbeits- und Einkommenssituation, zu Bildung und Gesundheit sowie zu Kultur und Sozialstaat.

Neben spannenden Einsichten in die soziologischen Verhältnisse decken wir mit den Ergebnissen unserer Arbeit ganz konkrete Bedarfe ab. So basieren u. a. die Verteilung der Stimmen im Bundesrat, die Besoldung von Bürgermeisterinnen und Bürgermeistern oder die Berechnungen des Länderfinanzausgleichs auf den Ergebnissen der Bevölkerungsfortschreibung.

Die **Statistiken über die Wirtschaft** bilden alles Relevante der Unternehmens-, Handels- und Arbeitswelt ab. Neben komplexen Berechnungen zu Bruttoinlandsprodukt und Erwerbstätigkeit stellen wir Ergebnisse zum Containerumschlag in den Häfen, zu häufig gehandelten Waren oder zu Umsatz und Beschäftigung von Unternehmen unterschiedlicher Branchen bereit. Hinzu kommen Statistiken zu Abfällen, Energieerzeugung, Einkommen oder Kfz-Bestand. Während in Hamburg oftmals Fragen zum Handels- und Dienstleistungssektor interessieren, stehen für Schleswig-Holstein die Themen Landwirtschaft und Tourismus im Fokus.



Maßstabsgetreue Darstellung von Helgoland und Neuwerk

## Daten über Menschen

### HAMBURG Gesamt

Bevölkerung	1 892 122	Eheschließungen	4 323
Geborene	19 054	Zuzüge	124 493
Gestorbene	19 877	Fortzüge	85 065

#### Frauen

#### Männer

Anteil an Bevölkerung (%)	51,1	Anteil an Bevölkerung (%)	48,9
Durchschnittsalter	43,1	Durchschnittsalter	40,8
Lebenserwartung bei Geburt	83,2	Lebenserwartung bei Geburt	78,6

#### Bildungsabschluss (%)

Berufsausbildung oder Fachschulabschluss	40,8	Berufsausbildung oder Fachschulabschluss	40,1
Akademischer Abschluss	27,8	Akademischer Abschluss	28,4
Ohne beruflichen Bildungsabschluss	31,4	Ohne beruflichen Bildungsabschluss	31,5

#### Familienstand (%)

Ledig	51,3	Ledig	59,0
Verheiratet	32,0	Verheiratet	32,4
Verwitwet	7,6	Verwitwet	2,0
Geschieden	9,2	Geschieden	6,6

Alter bei 1. Kind	31,5	Alter bei 1. Kind	–
Alter bei Eheschließung	36,7	Alter bei Eheschließung	39,5

#### Bruttostundenverdienst (€)

Ohne Schulabschluss	15,03	Ohne Schulabschluss	15,84
Hochschul- oder Fachhochschulreife	26,08	Hochschul- oder Fachhochschulreife	33,29
Insgesamt	23,03	Insgesamt	27,98

### SCHLESWIG-HOLSTEIN Gesamt

Bevölkerung	2 953 270	Eheschließungen	17 688
Geborene	23 953	Zuzüge	127 720
Gestorbene	40 697	Fortzüge	78 895

#### Frauen

#### Männer

Anteil an Bevölkerung (%)	51,1	Anteil an Bevölkerung (%)	48,9
Durchschnittsalter	46,8	Durchschnittsalter	44,3
Lebenserwartung bei Geburt	82,9	Lebenserwartung bei Geburt	78,4

#### Bildungsabschluss (%)

Berufsausbildung oder Fachschulabschluss	56,4	Berufsausbildung oder Fachschulabschluss	56,7
Akademischer Abschluss	14,7	Akademischer Abschluss	17,0
Ohne beruflichen Bildungsabschluss	28,9	Ohne beruflichen Bildungsabschluss	26,3

#### Familienstand (%)

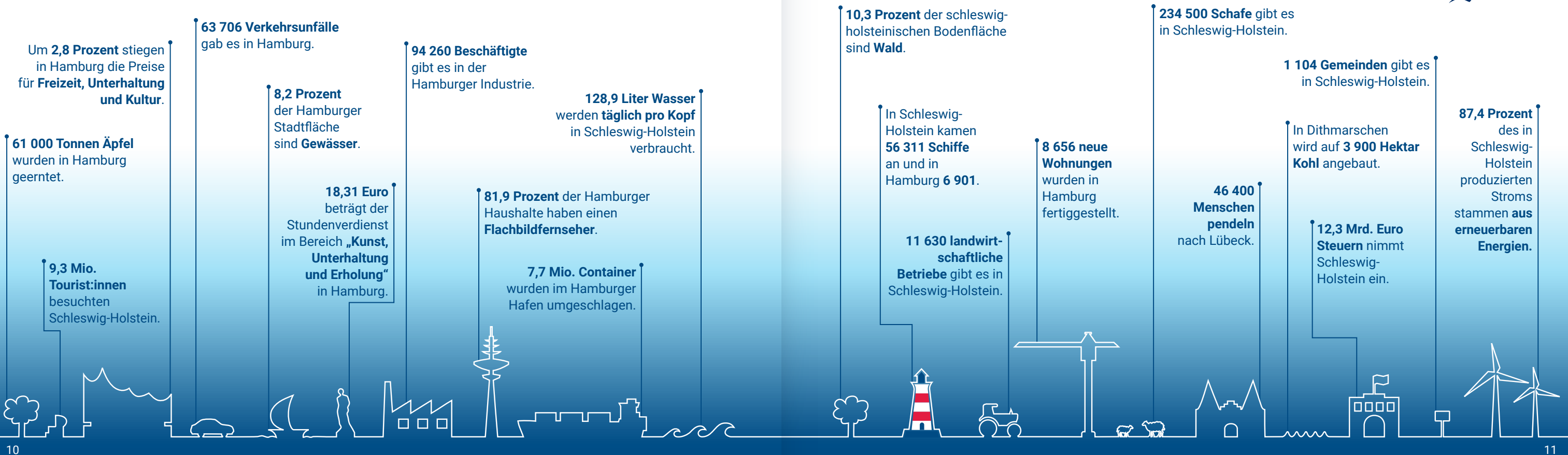
Ledig	39,1	Ledig	47,7
Verheiratet	40,9	Verheiratet	42,2
Verwitwet	10,6	Verwitwet	3,0
Geschieden	9,4	Geschieden	7,2

Alter bei 1. Kind	30,3	Alter bei 1. Kind	–
Alter bei Eheschließung	38,1	Alter bei Eheschließung	40,9

#### Bruttostundenverdienst (€)

Ohne Schulabschluss	13,33	Ohne Schulabschluss	14,69
Hochschul- oder Fachhochschulreife	23,78	Hochschul- oder Fachhochschulreife	28,62
Insgesamt	19,77	Insgesamt	22,51

## Daten über die Wirtschaft



## Standardangebote und individuelle Dienstleistungen

### Meine Region

Datenbank mit Ergebnissen für alle 1 104 Gemeinden Schleswig-Holsteins und die 104 Stadtteile Hamburgs

[www.statistik-nord.de/meineregion](http://www.statistik-nord.de/meineregion)



### Kreismonitor Schleswig-Holstein

Viele Daten aus verschiedenen Themenbereichen zu den Kreisen und kreisfreien Städten des nördlichsten Bundeslandes als interaktive Karte sowie im XLSX-Format

[www.statistik-nord.de/kreismonitor](http://www.statistik-nord.de/kreismonitor)

### Hamburger Stadtteil-Profile

Statistische Daten für die Stadtteile Hamburgs in einer interaktiven Karte, als XLSX und als PDF

[www.statistik-nord.de/stadtteilprofile](http://www.statistik-nord.de/stadtteilprofile)



### Statistische Berichte

Detaillierte Ergebnisse für Hamburg und Schleswig-Holstein nach Themen geordnet inkl. methodischen Erläuterungen in den Formaten XLSX und PDF

[www.statistik-nord.de/zahlen-fakten](http://www.statistik-nord.de/zahlen-fakten)

### Statistisches Bundesamt (Destatis)

Der Onlineauftritt des Statistischen Bundesamtes

[www.destatis.de](http://www.destatis.de)  
[www.destatis.de/genesis](http://www.destatis.de/genesis)

### Gesundheitsberichterstattung des Bundes

Datenbank mit über drei Milliarden Zahlen und Kennziffern zum Thema Gesundheit

[www.gbe-bund.de](http://www.gbe-bund.de)

### Wahlergebnisse und -analysen

Differenzierte Tabellen, umfangreiche Analysen sowie viele Hintergrundinformationen zu den Wahlen in Hamburg und Schleswig-Holstein

[www.statistik-nord.de/wahlen](http://www.statistik-nord.de/wahlen)

### Eurostat

Der Onlineauftritt des Statistikamtes der Europäischen Union „Eurostat“

[www.ec.europa.eu/eurostat/de](http://www.ec.europa.eu/eurostat/de)

### Statistikportal

Gemeinsames Portal der Statistischen Ämter des Bundes und der Länder mit Daten zu allen Gemeinden und Kreisen Deutschlands

[www.statistikportal.de](http://www.statistikportal.de)  
[www.regionalstatistik.de](http://www.regionalstatistik.de)





## Kontakte ins Statistikamt Nord

### Informationsservice

Unsere Mitarbeitenden unterstützen Sie bei Ihrer Recherche mit Rat und Tat. Die Auskünfte des Informationsservice sind in der Regel kostenfrei. Bei umfangreichen Datenzusammenstellungen oder Sonderauswertungen können jedoch Kosten entstehen; in diesen Fällen erstellen wir Ihnen einen Kostenvoranschlag.

Telefon: **040 42831-1766**  
E-Mail: **info@statistik-nord.de**

### Forschungsdatenzentrum

Wissenschaftlerinnen und Wissenschaftler haben die Möglichkeit, Mikrodatenbestände der amtlichen Statistik für die wissenschaftliche Forschung zu nutzen. Hierfür bieten wir verschiedene Formen des Datenzugangs an.

Telefon: **0431 6895-9113**  
E-Mail: **fdz@statistik-nord.de**

### Pressestelle

Wir veröffentlichen jährlich rund 200 Presseinformationen zu ausgewählten Ergebnissen unserer Arbeit. Zur Aufnahme in unseren Verteiler sowie zu allen anderen Presseanliegen wenden Sie sich gerne an unsere Pressestelle.

Telefon: **040 42831-1847**  
E-Mail: **pressestelle@statistik-nord.de**

### Wir in den sozialen Medien

X:  
**@StatistikNord**  
**www.x.com/**  
**StatistikNord**



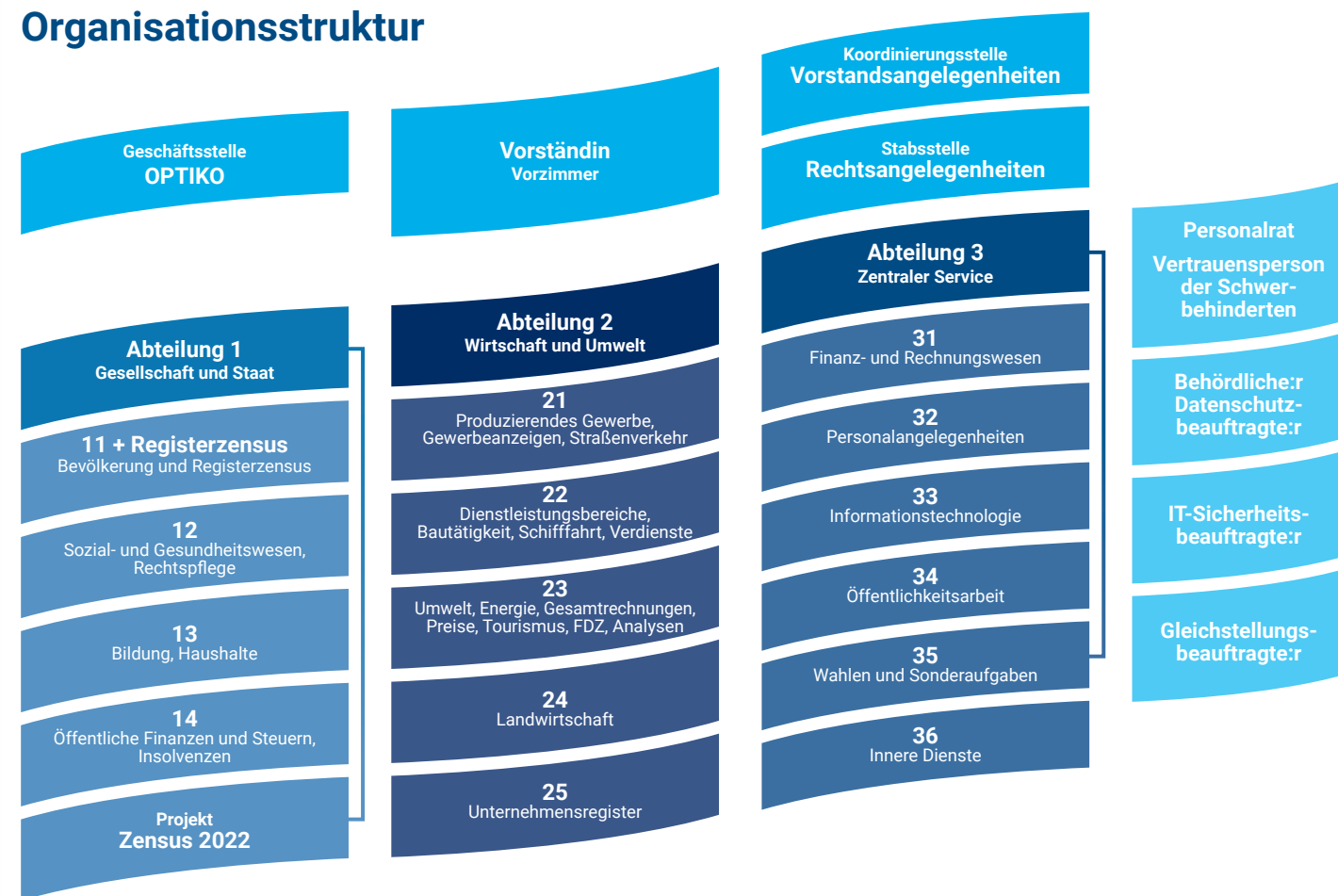
Mastodon:  
**@StatistikamtNord**  
**@norden.social**  
**www.norden.social/**  
**@StatistikamtNord**



LinkedIn:  
**Statistikamt Nord**  
**www.linkedin.com/**  
**company/**  
**statistikamt-nord/**



## Organisationsstruktur





# Personal

Mehr als 400 Mitarbeitende sind im Statistikamt Nord direkt oder indirekt mit der Erhebung, Aufbereitung und Veröffentlichung von Daten für mehr als 300 Statistiken beschäftigt.

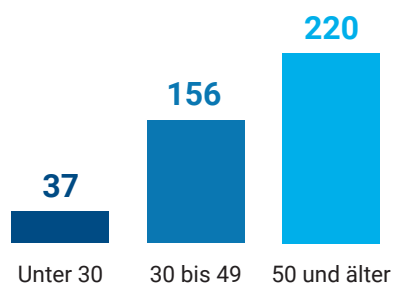
Neben modernen IT-Verfahren und Arbeitsprozessen setzen wir bei der Erledigung unserer Aufgaben auf Teamarbeit, ein respektvolles Miteinander und gute Rahmenbedingungen. Dazu gehören u. a. Tarifverträge, Telearbeit sowie individuelle Arbeitszeitgestaltung und Weiterbildungsangebote. Und dass die Möglichkeiten auf der Karriereleiter nicht von Alter, Geschlecht oder Herkunft abhängen, dafür setzen sich neben der Hausleitung der Personalrat sowie die Gleichstellungsbeauftragten und die Schwerbehindertenvertretung ein.

[www.statistik-nord.de/jobs](http://www.statistik-nord.de/jobs)

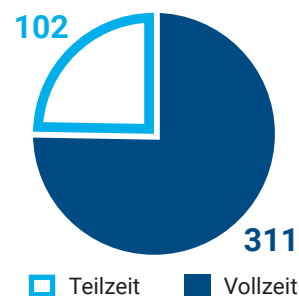
## ... NACH BESCHÄFTIGUNGSVERHÄLTNIS



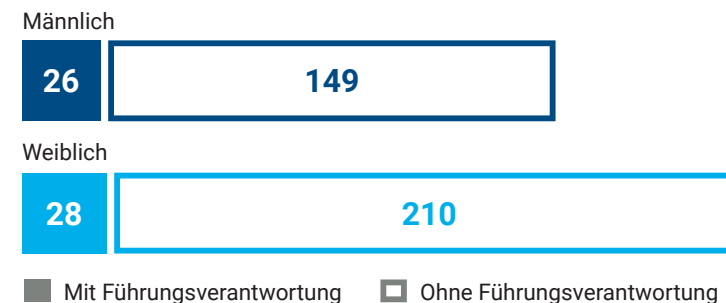
## ... NACH ALTER



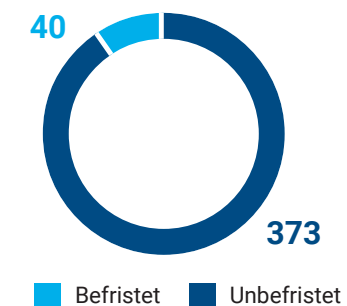
## ... NACH ARBEITSZEITMODELL



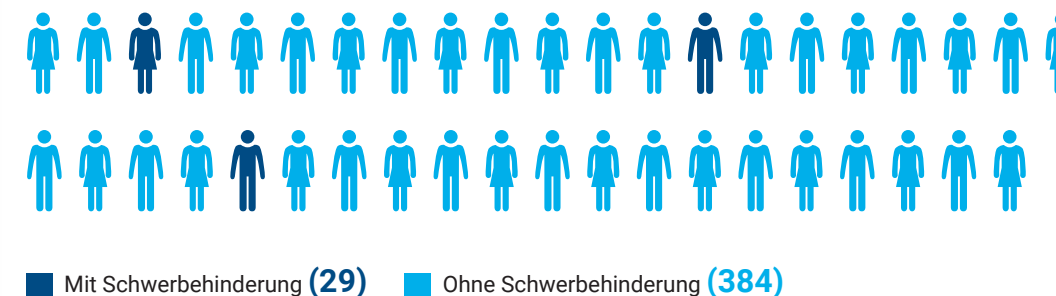
## ... NACH FÜHRUNGSVERANTWORTUNG UND GESCHLECHT



## ... NACH ARBEITSVERTRAG



## ... NACH BEHINDERUNG



# Impressum

Wir schaffen Fakten.

## Herausgegeben von:

Statistisches Amt für Hamburg  
und Schleswig-Holstein  
– Anstalt des öffentlichen Rechts –  
Steckelhörn 12, 20457 Hamburg

## Informationsservice

E-Mail: [info@statistik-nord.de](mailto:info@statistik-nord.de)  
Telefon: **040 42831-1766**

## Stand

Juni 2024

## Stand der Daten

Alle Daten in dieser Broschüre beziehen sich auf das Jahr 2023, außer:  
Bevölkerung, Geschlecht, Durchschnittsalter, Familienstand, Bodenfläche  
(31.12.2022), Geborene, Gestorbene, Eheschließungen, Zu- und Fortzüge,  
Alter bei 1. Kind und bei Eheschließung, Bildungsabschluss, Wohnungen (2022),  
Lebenserwartung bei Geburt (2020/2022), Flachbildfernseher (2018), Wasser-  
verbrauch (2019), Schafe (01.03.2023), Pendler:innen, Verdienste (4/2023),  
Preise (12/2023).

## Redaktion

Alice Mannigel

## Gestaltung

Eigene Gestaltung

## Bildnachweis

Eigene Grafiken

© Vervielfältigung und Verbreitung,  
auch auszugsweise, mit Quellenangabe  
gestattet.

## Internet

[www.statistik-nord.de](http://www.statistik-nord.de)

## Wir in den sozialen Medien

X: [@StatistikNord](https://www.x.com/StatistikNord)  
[www.x.com/StatistikNord](https://www.x.com/StatistikNord)

Mastodon: [@StatistikamtNord](https://norden.social/@StatistikamtNord)  
[@norden.social](https://norden.social/@StatistikamtNord)  
[www.norden.social/@StatistikamtNord](https://www.norden.social/@StatistikamtNord)

LinkedIn: [Statistikamt Nord](https://www.linkedin.com/company/statistikamt-nord/)  
[www.linkedin.com/company/  
statistikamt-nord/](https://www.linkedin.com/company/statistikamt-nord/)



