

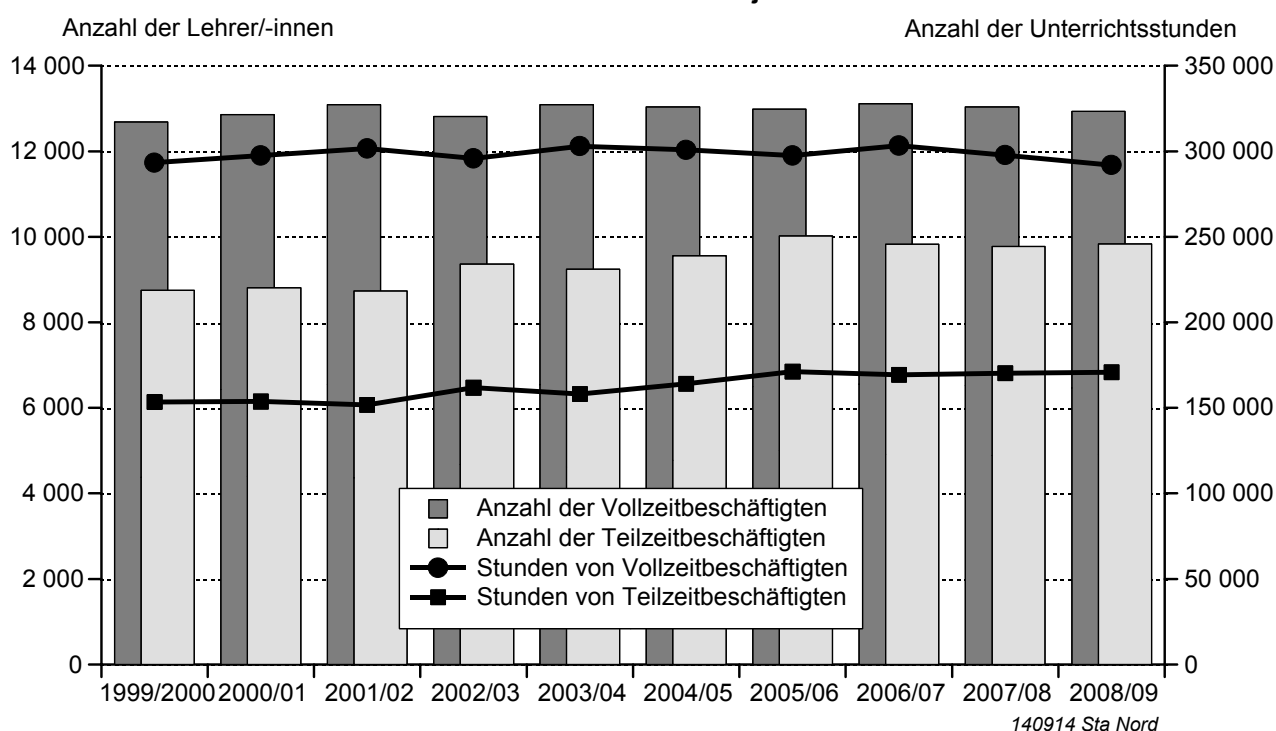
Lehrerinnen und Lehrer in allgemeinbildenden Schulen Schleswig-Holsteins im Schuljahr 2008/09

An den öffentlichen und privaten allgemeinbildenden Schulen werden im Schuljahr 2008/2009 insgesamt 479 490 Unterrichtsstunden von 24 494 Lehrerinnen und Lehrern erteilt. Dies sind 6 296 (- 1,1 Prozent) Unterrichtsstunden weniger und 76 (- 0,3 Prozent) Lehrkräfte weniger als im vorangegangenen Schuljahr. Die erteilten Unterrichtsstunden hatten im Schuljahr 2007/2008 um 0,7 Prozent abgenommen, die Zahl der Lehrkräfte nahm 2007/2008 um 46 ab.

An den öffentlichen Schulen verringert sich die Zahl der Unterrichtsstunden um 6 608 oder - 1,4 Prozent auf 455 099. Die weitaus meisten Stunden (151 318) (- 2 949) werden an Grundschulen gegeben. An den Gymnasien unterrichten die Lehrkräfte 107 505 Stunden (+ 1 434), an den Realschulen 74 023 Stunden (- 4056) und an den Hauptschulen 46 057 Stunden (- 9 131). An Förderzentren werden 31 395 Unterrichtsstunden (- 358) angeboten und an Gesamt- und Gemeinschaftsschulen 40 530 Stunden. Die Unterrichtsstunden an Integrierten Gesamtschulen sind auf 25 121 Stunden angewachsen (+ 246). Der größte Stundenzuwachs absolut erfolgte an den Gymnasien. An den neu entstanden Regionalschulen wurden 3 782 Stunden erteilt.

Die Unterrichtsstunden an den öffentlichen Schulen werden zu 60,6 Prozent von vollzeit- und zu 35,8 Prozent von teilzeitbeschäftigten Lehrkräften erteilt, sowie zu 3,2 Prozent von Beamtinnen und Beamten im Vorbereitungsdienst. Deutlich weniger als 1 Prozent der Unterrichtsstunden halten stundenweise beschäftigte Lehrkräfte ab. 88 Prozent der Lehrkräfte versehen ihren Dienst als Beamte, ihr Anteil ist gegenüber dem Vorjahr um 1 Prozent gesunken.

Anzahl der voll- und teilzeitbeschäftigten Lehrerinnen und Lehrer und ihrer erteilten Unterrichtsstunden in den Schuljahren 1999/2000 bis 2008/2009



140914 Sta Nord

Auskunft zu dieser Veröffentlichung: Josef Keil · Telefon: 0431 6895-9243 · E-Mail: josef.keil@statistik-nord.de

Herausgeber: Statistisches Amt für Hamburg und Schleswig-Holstein · AöR · Steckelhörn 12, 20457 Hamburg · Fröbelstraße 15-17, 24113 Kiel
Internet: www.statistik-nord.de · E-Mail: info-HH@statistik-nord.de oder info-SH@statistik-nord.de · Bestellungen: vertriebSH@statistik-nord.de
© Für nichtgewerbliche Zwecke sind Vervielfältigung und unentgeltliche Verbreitung – auch auszugsweise – mit Quellenangabe gestattet. Die Verbreitung – auch auszugsweise – über elektronische Systeme/Datenträger bedarf der vorherigen Zustimmung. Alle übrigen Rechte bleiben vorbehalten.

Hinweise zu den Erläuterungen	3
Tabellen	
1. Schulen insgesamt	
1.1 Lehrerinnen und Lehrer in allgemeinbildenden Schulen 1999/00 - 2008/2009	4
1.2 Erteilte Unterrichtsstunden in allgemeinbildenden Schulen 1999/00 - 2008/2009	5
1.3 Lehrerinnen und Lehrer in allgemeinbildenden Schulen im Schuljahr 2008/2009	6
1.4 Erteilte Unterrichtsstunden in allgemeinbildenden Schulen im Schuljahr 2008/2009	7
2. Grundschulen	
2.1 Lehrerinnen und Lehrer im Schuljahr 2008/2009	8
2.2 Erteilte Unterrichtsstunden im Schuljahr 2008/2009	9
3. Hauptschulen	
3.1 Lehrerinnen und Lehrer im Schuljahr 2008/2009	10
3.2 Erteilte Unterrichtsstunden im Schuljahr 2008/2009	11
4. Förderzentren	
4.1 Lehrerinnen und Lehrer im Schuljahr 2008/2009 – Förderzentren insgesamt –	12
4.2 Erteilte Unterrichtsstunden im Schuljahr 2008/2009 – Förderzentren insgesamt –	13
4.3 Lehrerinnen und Lehrer im Schuljahr 2008/2009 – Förderzentren mit dem Schwerpunkt Lernen –	14
4.4 Erteilte Unterrichtsstunden im Schuljahr 2008/2009 – Förderzentren mit dem Schwerpunkt Lernen –	15
5. Realschulen	
5.1 Lehrerinnen und Lehrer im Schuljahr 2008/2009	16
5.2 Erteilte Unterrichtsstunden im Schuljahr 2008/2009	17
6. Gymnasien	
6.1 Lehrerinnen und Lehrer im Schuljahr 2008/2009	18
6.2 Erteilte Unterrichtsstunden im Schuljahr 2008/2009	19
7. Gesamtschulen und Gemeinschaftsschulen	
7.1 Lehrerinnen und Lehrer im Schuljahr 2008/2009 – Gesamtschulen und Gemeinschaftsschulen insgesamt –	20
7.2 Erteilte Unterrichtsstunden im Schuljahr 2008/2009 – Gesamtschulen und Gemeinschaftsschulen insgesamt –	21
7.3 Lehrerinnen und Lehrer im Schuljahr 2008/2009 – Integrierte Gesamtschulen –	22
7.4 Erteilte Unterrichtsstunden im Schuljahr 2008/2009 – Integrierte Gesamtschulen –	23
7.5 Lehrerinnen und Lehrer im Schuljahr 2008/2009 – Kooperative Gesamtschulen insgesamt –	24
7.6 Erteilte Unterrichtsstunden im Schuljahr 2008/2009 – Kooperative Gesamtschulen insgesamt –	25
7.7 Lehrerinnen und Lehrer im Schuljahr 2008/2009 – Gemeinschaftsschulen –	26
7.8 Erteilte Unterrichtsstunden im Schuljahr 2008/2009 – Gemeinschaftsschulen –	27
7.9 Lehrerinnen und Lehrer im Schuljahr 2008/2009 – Regionalschulen –	28
7.10 Erteilte Unterrichtsstunden im Schuljahr 2008/2009 – Regionalschulen –	29
8. Freie Waldorfschulen	
8.1 Lehrerinnen und Lehrer im Schuljahr 2008/2009	30
8.2 Erteilte Unterrichtsstunden im Schuljahr 2008/2009	31
9. Abendschulen	
9.1 Lehrerinnen und Lehrer im Schuljahr 2008/2009 – Abendgymnasien –	32
9.2 Erteilte Unterrichtsstunden im Schuljahr 2008/2009 – Abendgymnasien –	32
10. Lehrerinnen und Lehrer nach Schulart, Alter und Geschlecht	
10.1.1 Vollzeitbeschäftigte Lehrerinnen und Lehrer im Schuljahr 2008/2009 – Öffentliche und private Schulen –	36
10.1.2 Vollzeitbeschäftigte Lehrerinnen und Lehrer im Schuljahr 2008/2009 – Öffentliche Schulen –	36
10.1.3 Vollzeitbeschäftigte Lehrerinnen und Lehrer im Schuljahr 2008/2009 – Private Schulen –	36
10.2.1 Teilzeitbeschäftigte Lehrerinnen und Lehrer im Schuljahr 2008/2009 – Öffentliche und private Schulen –	38
10.2.2 Teilzeitbeschäftigte Lehrerinnen und Lehrer im Schuljahr 2008/2009 – Öffentliche Schulen –	38
10.2.3 Teilzeitbeschäftigte Lehrerinnen und Lehrer im Schuljahr 2008/2009 – Private Schulen –	38

11.	Ausländische Lehrerinnen und Lehrer nach Beschäftigungsumfang und Staatsangehörigkeit	40
12.	Private Schulen	
12.1	Lehrerinnen und Lehrer im Schuljahr 2008/2009 – Schulen der dänischen Minderheit–	41
12.2	Erteilte Unterrichtsstunden im Schuljahr 2008/2009 – Schulen der dänischen Minderheit –	41
12.3	Lehrerinnen und Lehrer im Schuljahr 2008/2009 – private Schulen ohne Schulen der dänischen Minderheit –	42
12.4	Erteilte Unterrichtsstunden im Schuljahr 2008/2009 – private Schulen ohne Schulen der dänischen Minderheit –	42
13.	Lehrerinnen und Lehrer nach der Laufbahn im Schuljahr 2008/2009	43

Grafiken

Anzahl der voll- und teilzeitbeschäftigten Lehrerinnen und Lehrer und ihrer erteilten Unterrichtsstunden in den Schuljahren 1999/2000 bis 2008/2009	1
Anteil der Lehrerinnen und Lehrer in den Schuljahren 1999/2000 bis 2008/2009 nach Status und Beschäftigungsumfang	3
Vollzeitbeschäftigte Lehrerinnen und Lehrer in den Schuljahren 1988/89, 1998/99 und 2008/2009 nach Altersgruppen in %	33
Teilzeitbeschäftigte Lehrerinnen und Lehrer in den Schuljahren 1988/89, 1998/99 und 2008/2009 nach Altersgruppen in %	33
Voll- und teilzeitbeschäftigte Lehrerinnen und Lehrer im Schuljahr 2008/2009 nach Geschlecht	34

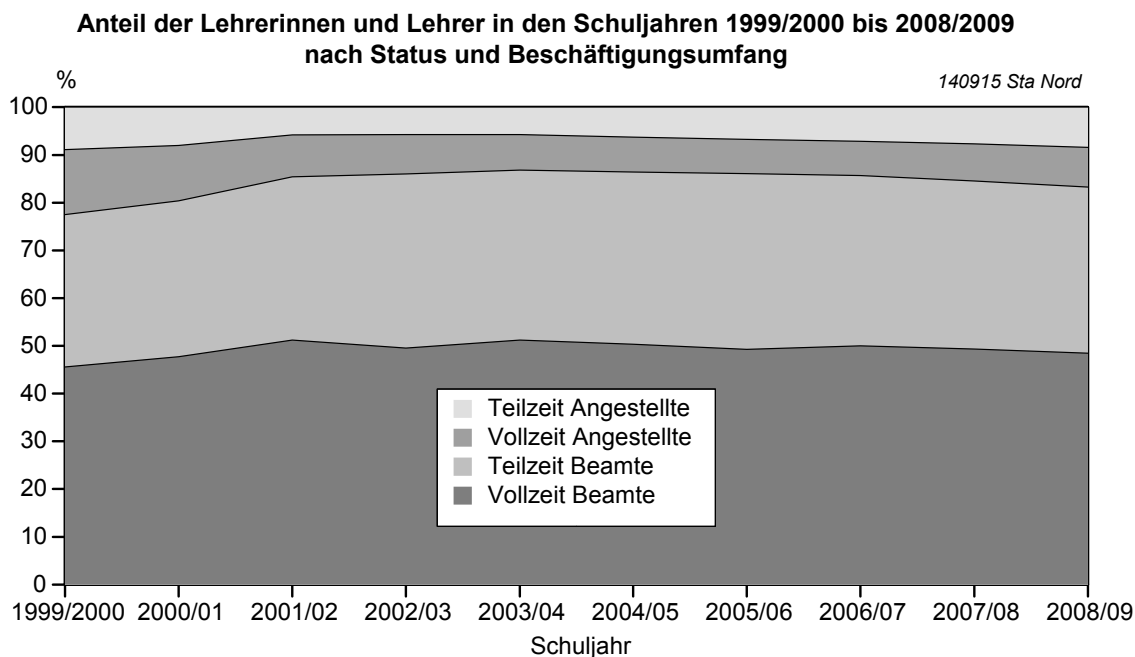
Hinweise und Erläuterungen:

Stichtag für die Erhebung an den Schulen war der 26.09.2008. Die Stunden beziehen sich jeweils auf den in der Erhebungswoche vom 22.09.2008 bis 26.09.2008 erteilten Unterricht.

Sonderschullehrkräfte, die den überwiegenden Unterrichtseinsatz für die **Förderzentrumsarbeit** erbringen, werden nicht, wie bis 1997/98, dem Grundschulbereich zugeordnet, sondern sind den Schularten zugerechnet, in denen der Einsatz erfolgt.

Gegenüber den Statistischen Berichten bis Schuljahr 1997/98, wurde die **Zuordnung der Lehrerinnen und Lehrer der dänischen Minderheit** geändert. Statt den Beamten werden sie nun den Angestellten zugeordnet. Die Änderung wurde in den vorliegenden mehrjährigen Übersichten berücksichtigt.

Die anliegenden Tabellen des Berichtes enthalten eine **Übersicht der erhobenen Daten**. Tiefergehende Angaben können beim Statistischen Amt für Hamburg und Schleswig-Holstein angefordert werden.



1. Schulen insgesamt

1.1 Lehrerinnen und Lehrer in allgemeinbildenden Schulen 1999/2000 - 2008/2009

Schuljahr	Zahl der Lehrer/- innen nach Beschäftigungsumfang und Dienststellung								
	ins- gesamt	Vollzeitbeschäftigte			Teilzeitbeschäftigte			stundenweise Beschäftigte	
		zu- sammen	davon		zu- sammen	davon		zu- sammen	darunter Beamte im Vor- berei- tungs- dienst
			Beamte	Ange- stellte		Beamte	Ange- stellte		
Öffentliche und private Schulen									
1999/2000	23 044	12 684	9 778	2 906	8 752	6 839	1 913	1 608	1 294
2000/2001	23 281	12 859	10 342	2 517	8 808	7 076	1 732	1 614	1 310
2001/2002	23 508	13 089	11 173	1 916	8 732	7 466	1 266	1 687	1 404
2002/2003	23 933	12 809	10 979	1 830	9 361	8 088	1 273	1 763	1 493
2003/2004	24 074	13 086	11 430	1 656	9 243	7 957	1 286	1 745	1 464
2004/2005	24 317	13 037	11 385	1 652	9 566	8 155	1 411	1 714	1 445
2005/2006	24 689	12 985	11 338	1 647	10 019	8 467	1 552	1 685	1 467
2006/2007	24 616	13 111	11 459	1 652	9 830	8 197	1 633	1 675	1 449
2007/2008	24 570	13 033	11 259	1 774	9 774	8 019	1 755	1 763	1 454
2008/2009	24 494	12 933	11 040	1 893	9 836	7 916	1 920	1 725	1 423
darunter öffentliche Schulen									
1999/2000	21 912	11 833	9 774	2 059	8 525	6 838	1 687	1 554	1 294
2000/2001	22 126	12 015	10 338	1 677	8 541	7 075	1 466	1 570	1 310
2001/2002	22 338	12 223	11 171	1 052	8 470	7 465	1 005	1 645	1 404
2002/2003	22 732	11 925	10 977	948	9 089	8 086	1 003	1 718	1 493
2003/2004	22 863	12 266	11 427	839	8 913	7 956	957	1 684	1 464
2004/2005	23 089	12 214	11 383	831	9 216	8 155	1 061	1 659	1 445
2005/2006	23 461	12 167	11 337	830	9 659	8 467	1 192	1 635	1 465
2006/2007	23 366	12 315	11 459	856	9 429	8 197	1 232	1 622	1 449
2007/2008	23 305	12 224	11 256	968	9 371	8 019	1 352	1 710	1 453
2008/2009	23 217	12 166	11 040	1 126	9 388	7 915	1 473	1 663	1 415

Noch: 1. Schulen insgesamt

1.2 Erteilte Unterrichtsstunden in allgemeinbildenden Schulen 1999/2000 - 2008/2009

Schuljahr	Zahl der von Lehrerinnen/Lehrern wöchentlich erteilten Unterrichtsstunden								
	ins- gesamt	Vollzeitbeschäftigte			Teilzeitbeschäftigte			stundenweise Beschäftigte	
		zu- sammen	davon		zu- sammen	davon		zu- sammen	darunter Beamte im Vor- berei- tungs- dienst
			Beamte	Ange- stellte		Beamte	Ange- stellte		
Öffentliche und private Schulen									
1999/2000	461 028	293 317	223 812	69 505	153 458	120 339	33 119	14 253	12 161
2000/2001	465 491	297 492	236 836	60 656	153 709	123 841	29 868	14 290	12 237
2001/2002	468 397	301 629	256 997	44 632	151 761	130 560	21 201	15 007	13 220
2002/2003	473 286	295 840	253 838	42 002	161 722	140 491	21 231	15 724	13 995
2003/2004	476 623	302 983	264 784	38 199	158 105	136 356	21 749	15 535	13 813
2004/2005	480 572	300 750	262 502	38 248	164 035	140 181	23 854	15 787	14 125
2005/2006	484 782	297 487	259 458	38 029	171 135	144 744	26 391	16 160	14 879
2006/2007	489 053	303 324	264 742	38 582	169 280	141 425	27 855	16 449	15 054
2007/2008	485 786	297 791	256 660	41 131	170 190	139 202	30 988	17 805	15 229
2008/2009	479 490	291 959	247 245	44 714	170 734	136 734	34 000	16 797	14 684
darunter öffentliche Schulen									
1999/2000	438 587	275 020	223 673	51 347	149 826	120 324	29 502	13 741	12 161
2000/2001	442 264	279 043	236 699	42 344	149 268	123 820	25 448	13 953	12 237
2001/2002	445 235	282 973	256 908	26 065	147 551	130 545	17 006	14 711	13 220
2002/2003	450 023	277 246	253 777	23 469	157 329	140 456	16 873	15 448	13 995
2003/2004	453 715	285 922	264 700	21 222	152 666	136 334	16 332	15 127	13 813
2004/2005	457 364	283 593	262 425	21 168	158 279	140 177	18 102	15 492	14 125
2005/2006	461 329	280 391	259 409	20 982	165 079	144 744	20 335	15 859	14 860
2006/2007	465 123	286 326	264 704	21 622	162 624	141 421	21 203	16 173	15 054
2007/2008	461 707	280 930	256 537	24 393	163 333	139 191	24 142	17 444	15 214
2008/2009	455 099	275 761	247 222	28 539	162 936	136 725	26 211	16 402	14 676

Noch: 1. Schulen insgesamt

1.3 Lehrerinnen und Lehrer in allgemeinbildenden Schulen im Schuljahr 2008/2009

KREISFREIE STADT Kreis	Zahl der Lehrer/- innen nach Beschäftigungsumfang und Dienststellung								
	ins- gesamt	Vollzeitbeschäftigte			Teilzeitbeschäftigte			stundenweise Beschäftigte	
		zu- sammen	davon		zu- sammen	davon		zu- sammen	darunter Beamte im Vor- berei- tungs- dienst
			Beamte	Ange- stellte		Beamte	Ange- stellte		
Öffentliche und private Schulen									
FLENSBURG	1 045	661	423	238	312	209	103	72	58
KIEL	2 072	971	827	144	914	732	182	187	157
LÜBECK	1 668	904	795	109	671	544	127	93	81
NEUMÜNSTER	881	513	451	62	311	263	48	57	48
Dithmarschen	1 160	665	608	57	428	343	85	67	56
Herzogtum Lauenburg	1 493	820	730	90	579	501	78	94	75
Nordfriesland	1 530	888	729	159	526	402	124	116	90
Ostholstein	1 587	881	769	112	609	503	106	97	73
Pinneberg	2 611	1 319	1 166	153	1 140	908	232	152	121
Plön	1 025	460	409	51	485	423	62	80	70
Rendsburg-Eckernförde	2 385	1 169	931	238	1 065	813	252	151	128
Schleswig-Flensburg	1 887	933	716	217	738	541	197	216	185
Segeberg	2 046	1 160	1 042	118	789	668	121	97	78
Steinburg	1 101	607	535	72	415	343	72	79	63
Stormarn	2 003	982	909	73	854	723	131	167	140
Schleswig-Holstein	24 494	12 933	11 040	1 893	9 836	7 916	1 920	1 725	1 423
dagegen 2007/2008	24 570	13 033	11 259	1 774	9 774	8 019	1 755	1 763	1 454
darunter öffentliche Schulen									
FLENSBURG	789	465	423	42	259	209	50	65	58
KIEL	1 922	898	827	71	852	732	120	172	157
LÜBECK	1 593	872	795	77	628	544	84	93	81
NEUMÜNSTER	850	502	451	51	297	263	34	51	48
Dithmarschen	1 150	658	608	50	426	343	83	66	56
Herzogtum Lauenburg	1 471	806	730	76	571	501	70	94	75
Nordfriesland	1 398	795	729	66	490	402	88	113	90
Ostholstein	1 536	856	769	87	594	502	92	86	73
Pinneberg	2 506	1 276	1 166	110	1 083	908	175	147	121
Plön	1 021	456	409	47	485	423	62	80	70
Rendsburg-Eckernförde	2 184	1 051	931	120	986	813	173	147	128
Schleswig-Flensburg	1 707	807	716	91	691	541	150	209	185
Segeberg	2 013	1 149	1 042	107	767	668	99	97	78
Steinburg	1 074	593	535	58	405	343	62	76	63
Stormarn	2 003	982	909	73	854	723	131	167	140
Schleswig-Holstein	23 217	12 166	11 040	1 126	9 388	7 915	1 473	1 663	1 423
dagegen 2007/2008	23 305	12 224	11 256	968	9 371	8 019	1 352	1 710	1 453

Noch: 1. Schulen insgesamt

1.4 Erteilte Unterrichtsstunden in allgemeinbildenden Schulen im Schuljahr 2008/2009

KREISFREIE STADT Kreis	Zahl der von Lehrerinnen/Lehrern wöchentlich erteilten Unterrichtsstunden								
	ins- gesamt	Vollzeitbeschäftigte			Teilzeitbeschäftigte			stundenweise Beschäftigte	
		zu- sammen	davon		zu- sammen	davon		zu- sammen	darunter Beamte im Vor- berei- tungs- dienst
			Beamte	Ange- stellte		Beamte	Ange- stellte		
Öffentliche und private Schulen									
FLensburg	20 155	13 931	9 224	4 707	5 456	3 641	1 815	768	646
KIEL	39 060	21 694	17 990	3 704	15 518	12 286	3 232	1 848	1 664
LÜBECK	33 171	20 675	17 926	2 749	11 656	9 313	2 343	840	747
NEUMÜNSTER	17 411	11 422	9 874	1 548	5 426	4 623	803	563	500
Dithmarschen	23 710	15 291	13 868	1 423	7 752	6 226	1 526	667	589
Herzogtum Lauenburg	30 363	19 207	16 882	2 325	10 267	8 907	1 360	889	744
Nordfriesland	30 291	20 149	16 590	3 559	9 027	6 860	2 167	1 115	956
Ostholstein	31 606	20 142	17 302	2 840	10 520	8 593	1 927	944	790
Pinneberg	51 512	30 087	26 386	3 701	19 963	15 734	4 229	1 462	1 215
Plön	19 714	10 379	9 073	1 306	8 542	7 359	1 183	793	736
Rendsburg-Eckernförde	45 250	25 680	20 355	5 325	18 027	13 743	4 284	1 543	1 379
Schleswig-Flensburg	35 505	20 642	15 732	4 910	12 794	9 313	3 481	2 069	1 862
Segeberg	41 960	26 803	23 848	2 955	14 206	11 957	2 249	951	800
Steinburg	21 951	13 983	12 147	1 836	7 246	5 988	1 258	722	633
Stormarn	37 831	21 875	20 048	1 827	14 333	12 190	2 143	1 623	1 423
Schleswig-Holstein	479 490	291 960	247 245	44 715	170 733	136 733	34 000	16 797	14 684
dagegen 2007/2008	485 786	297 791	256 660	41 131	170 190	139 202	30 988	17 805	15 229
darunter öffentliche Schulen									
FLensburg	15 566	10 271	9 224	1 047	4 576	3 641	935	719	646
KIEL	35 937	19 827	17 990	1 837	14 352	12 286	2 066	1 758	1 664
LÜBECK	31 560	19 886	17 926	1 960	10 834	9 313	1 521	840	746
NEUMÜNSTER	16 889	11 159	9 868	1 291	5 212	4 623	589	518	491
Dithmarschen	23 519	15 129	13 868	1 261	7 726	6 226	1 500	664	589
Herzogtum Lauenburg	29 831	18 827	16 882	1 945	10 119	8 907	1 212	885	744
Nordfriesland	27 830	18 316	16 590	1 726	8 405	6 859	1 546	1 109	956
Ostholstein	30 613	19 502	17 285	2 217	10 237	8 586	1 651	874	790
Pinneberg	49 460	29 088	26 386	2 702	18 941	15 732	3 209	1 431	1 215
Plön	19 646	10 311	9 073	1 238	8 542	7 359	1 183	793	736
Rendsburg-Eckernförde	41 617	23 291	20 355	2 936	16 798	13 743	3 055	1 528	1 379
Schleswig-Flensburg	32 044	18 062	15 732	2 330	11 976	9 314	2 662	2 006	1 863
Segeberg	41 317	26 561	23 848	2 713	13 805	11 957	1 848	951	801
Steinburg	21 439	13 658	12 147	1 511	7 078	5 988	1 090	703	633
Stormarn	37 831	21 874	20 048	1 826	14 334	12 190	2 144	1 623	1 423
Schleswig-Holstein	455 099	275 762	247 222	28 540	162 935	136 724	26 211	16 402	14 676
dagegen 2007/2008	461 707	280 930	256 537	24 393	163 333	139 191	24 142	17 444	15 214

2. Grundschulen

2.1 Lehrerinnen und Lehrer im Schuljahr 2008/2009

KREISFREIE STADT Kreis	Zahl der Lehrer/- innen nach Beschäftigungsumfang und Dienststellung								
	ins- gesamt	Vollzeitbeschäftigte			Teilzeitbeschäftigte			stundenweise Beschäftigte	
		zu- sammen	davon		zu- sammen	davon		zu- sammen	darunter Beamte im Vor- berei- tungs- dienst
			Beamte	Ange- stellte		Beamte	Ange- stellte		
	Öffentliche und private Schulen								
FLensburg	216	111	72	39	98	81	17	7	6
KIEL	563	232	204	28	303	247	56	28	24
LÜBECK	491	232	205	27	243	202	41	16	14
NEUMÜNSTER	212	120	108	12	81	75	6	11	9
Dithmarschen	365	179	163	16	174	146	28	12	12
Herzogtum Lauenburg	529	238	213	25	260	235	25	31	25
Nordfriesland	515	239	183	56	242	191	51	34	21
Ostholstein	469	226	192	34	225	192	33	18	13
Pinneberg	826	340	307	33	436	351	85	50	39
Plön	352	106	87	19	233	197	36	13	11
Rendsburg-Eckernförde	806	320	260	60	458	367	91	28	22
Schleswig-Flensburg	719	275	187	88	374	293	81	70	60
Segeberg	681	335	298	37	320	277	43	26	20
Steinburg	381	168	152	16	189	166	23	24	19
Stormarn	690	259	236	23	372	304	68	59	47
Schleswig-Holstein	7 815	3 380	2 867	513	4 008	3 324	684	427	342
dagegen 2007/2008	7 896	3 372	2 905	467	4 108	3 425	683	416	333
	darunter öffentliche Schulen								
FLensburg	176	78	72	6	91	81	10	7	6
KIEL	548	229	204	25	293	247	46	26	24
LÜBECK	491	232	205	27	243	202	41	16	14
NEUMÜNSTER	212	120	108	12	81	75	6	11	9
Dithmarschen	365	179	163	16	174	146	28	12	12
Herzogtum Lauenburg	526	235	213	22	260	235	25	31	25
Nordfriesland	463	201	183	18	229	191	38	33	21
Ostholstein	469	226	192	34	225	192	33	18	13
Pinneberg	803	335	307	28	418	351	67	50	39
Plön	348	102	87	15	233	197	36	13	11
Rendsburg-Eckernförde	775	296	260	36	452	367	85	27	22
Schleswig-Flensburg	636	209	187	22	357	293	64	70	60
Segeberg	681	335	298	37	320	277	43	26	20
Steinburg	381	168	152	16	189	166	23	24	19
Stormarn	690	259	236	23	372	304	68	59	47
Schleswig-Holstein	7 564	3 204	2 867	337	3 937	3 324	613	423	342
dagegen 2007/2008	7 651	3 197	2 903	294	4 043	3 425	618	411	333

Noch: 2. Grundschulen

2.2 Erteilte Unterrichtsstunden im Schuljahr 2008/2009

KREISFREIE STADT Kreis	Zahl der von Lehrerinnen/Lehrern wöchentlich erteilten Unterrichtsstunden								
	ins- gesamt	Vollzeitbeschäftigte			Teilzeitbeschäftigte			stundenweise Beschäftigte	
		zu- sammen	davon		zu- sammen	davon		zu- sammen	darunter Beamte im Vor- berei- tungs- dienst
			Beamte	Ange- stellte		Beamte	Ange- stellte		
Öffentliche und private Schulen									
FLensburg	4 584	2 522	1 667	855	1 968	1 587	381	94	87
KIEL	11 212	5 463	4 697	766	5 420	4 424	996	329	303
LÜBECK	10 376	5 750	5 045	705	4 469	3 721	748	157	121
NEUMÜNSTER	4 439	2 754	2 436	318	1 586	1 453	133	99	82
Dithmarschen	7 624	4 198	3 819	379	3 263	2 762	501	163	157
Herzogtum Lauenburg	10 977	6 023	5 350	673	4 650	4 169	481	304	266
Nordfriesland	9 936	5 430	4 224	1 206	4 186	3 299	887	320	236
Ostholstein	9 713	5 476	4 573	903	4 061	3 472	589	176	154
Pinneberg	16 618	8 153	7 305	848	8 000	6 400	1 600	465	389
Plön	6 943	2 513	2 081	432	4 290	3 568	722	140	132
Rendsburg-Eckernförde	15 553	7 175	5 765	1 410	8 113	6 467	1 646	265	237
Schleswig-Flensburg	13 356	6 221	4 254	1 967	6 492	5 080	1 412	643	591
Segeberg	14 260	7 970	7 023	947	6 047	5 142	905	243	200
Steinburg	7 597	3 929	3 527	402	3 457	3 060	397	211	189
Stormarn	13 040	6 062	5 460	602	6 438	5 268	1 170	540	453
Schleswig-Holstein	156 228	79 639	67 226	12 413	72 440	59 872	12 568	4 149	3 597
dagegen 2007/2008	159 105	80 680	69 367	11 313	74 044	61 605	12 439	4 381	3 686
darunter öffentliche Schulen									
FLensburg	3 707	1 826	1 667	159	1 787	1 587	200	94	87
KIEL	10 948	5 391	4 697	694	5 236	4 424	812	321	304
LÜBECK	10 377	5 750	5 045	705	4 470	3 722	748	157	121
NEUMÜNSTER	4 438	2 753	2 435	318	1 586	1 453	133	99	82
Dithmarschen	7 625	4 198	3 819	379	3 264	2 762	502	163	157
Herzogtum Lauenburg	10 894	5 940	5 350	590	4 649	4 169	480	305	266
Nordfriesland	9 024	4 708	4 224	484	3 997	3 299	698	319	236
Ostholstein	9 713	5 477	4 573	904	4 060	3 471	589	176	154
Pinneberg	16 207	8 056	7 305	751	7 686	6 399	1 287	465	388
Plön	6 875	2 445	2 081	364	4 290	3 568	722	140	132
Rendsburg-Eckernförde	14 921	6 669	5 765	904	7 991	6 467	1 524	261	236
Schleswig-Flensburg	11 693	4 872	4 254	618	6 179	5 080	1 099	642	592
Segeberg	14 260	7 970	7 023	947	6 047	5 142	905	243	200
Steinburg	7 597	3 929	3 527	402	3 457	3 060	397	211	189
Stormarn	13 039	6 061	5 460	601	6 438	5 268	1 170	540	453
Schleswig-Holstein	151 318	76 045	67 225	8 820	71 137	59 871	11 266	4 136	3 597
dagegen 2007/2008	154 267	77 094	69 311	7 783	72 829	61 601	11 228	4 344	3 686

3. Hauptschulen

3.1 Lehrerinnen und Lehrer im Schuljahr 2008/2009

KREISFREIE STADT Kreis	Zahl der Lehrer/- innen nach Beschäftigungsumfang und Dienststellung								
	ins- gesamt	Vollzeitbeschäftigte			Teilzeitbeschäftigte			stundenweise Beschäftigte	
		zu- sammen	davon		zu- sammen	davon		zu- sammen	darunter Beamte im Vor- berei- tungs- dienst
			Beamte	Ange- stellte		Beamte	Ange- stellte		
Öffentliche und private Schulen									
FLensburg	54	45	30	15	7	5	2	2	2
KIEL	167	106	90	16	51	42	9	10	9
LÜBECK	173	120	104	16	53	45	8	–	–
NEUMÜNSTER	69	51	41	10	18	18	–	–	–
Dithmarschen	113	71	67	4	35	27	8	7	6
Herzogtum Lauenburg	167	117	102	15	37	31	6	13	10
Nordfriesland	144	103	87	16	36	25	11	5	4
Ostholstein	143	90	77	13	48	36	12	5	4
Pinneberg	208	121	111	10	77	55	22	10	8
Plön	100	57	48	9	35	30	5	8	8
Rendsburg-Eckernförde	246	155	128	27	73	57	16	18	15
Schleswig-Flensburg	189	100	88	12	56	39	17	33	25
Segeberg	186	128	118	10	51	41	10	7	3
Steinburg	147	99	86	13	39	28	11	9	9
Stormarn	86	51	48	3	26	22	4	9	7
Schleswig-Holstein	2 192	1 414	1 225	189	642	501	141	136	110
dagegen 2007/2008	2 703	1 731	1 462	269	775	627	148	197	159
darunter öffentliche Schulen									
FLensburg	44	36	30	6	6	5	1	2	2
KIEL	161	104	90	14	48	42	6	9	9
LÜBECK	173	120	104	16	53	45	8	–	–
NEUMÜNSTER	69	51	41	10	18	18	–	–	–
Dithmarschen	113	71	67	4	35	27	8	7	6
Herzogtum Lauenburg	167	117	102	15	37	31	6	13	10
Nordfriesland	135	97	87	10	33	25	8	5	4
Ostholstein	143	90	77	13	48	36	12	5	4
Pinneberg	204	120	111	9	74	55	19	10	8
Plön	100	57	48	9	35	30	5	8	8
Rendsburg-Eckernförde	246	155	128	27	73	57	16	18	15
Schleswig-Flensburg	189	100	88	12	56	39	17	33	25
Segeberg	186	128	118	10	51	41	10	7	3
Steinburg	147	99	86	13	39	28	11	9	9
Stormarn	86	51	48	3	26	22	4	9	7
Schleswig-Holstein	2 163	1 396	1 225	171	632	501	131	135	110
dagegen 2007/2008	2 549	1 614	1 462	152	741	627	114	194	159

Noch: 3. Hauptschulen

3.2 Erteilte Unterrichtsstunden im Schuljahr 2008/2009

KREISFREIE STADT Kreis	Zahl der von Lehrerinnen/Lehrern wöchentlich erteilten Unterrichtsstunden								
	ins- gesamt	Vollzeitbeschäftigte			Teilzeitbeschäftigte			stundenweise Beschäftigte	
		zu- sammen	davon		zu- sammen	davon		zu- sammen	darunter Beamte im Vor- berei- tungs- dienst
			Beamte	Ange- stellte		Beamte	Ange- stellte		
Öffentliche und private Schulen									
FLENSBURG	1 190	1 040	712	328	125	73	52	25	24
KIEL	3 406	2 364	1 958	406	960	787	173	82	73
LÜBECK	3 908	2 941	2 519	422	955	783	172	12	10
NEUMÜNSTER	1 624	1 233	989	244	381	372	9	10	10
Dithmarschen	2 393	1 670	1 544	126	653	474	179	70	62
Herzogtum Lauenburg	3 630	2 686	2 316	370	813	693	120	131	105
Nordfriesland	3 194	2 437	2 081	356	684	466	218	73	56
Ostholstein	3 195	2 262	1 936	326	874	628	246	59	53
Pinneberg	4 319	2 806	2 591	215	1 417	963	454	96	78
Plön	2 032	1 301	1 066	235	634	552	82	97	89
Rendsburg-Eckernförde	4 975	3 499	2 886	613	1 300	987	313	176	148
Schleswig-Flensburg	3 668	2 365	2 089	276	987	744	243	316	272
Segeberg	4 149	3 091	2 751	340	977	799	178	81	43
Steinburg	3 116	2 360	2 050	310	659	469	190	97	97
Stormarn	1 806	1 270	1 166	104	429	392	37	107	101
Schleswig-Holstein	46 605	33 325	28 654	4 671	11 848	9 182	2 666	1 432	1 221
dagegen 2007/2008	58 141	41 465	35 074	6 391	14 606	11 667	2 939	2 070	1 702
darunter öffentliche Schulen									
FLENSBURG	985	861	712	149	99	73	26	25	24
KIEL	3 292	2 308	1 958	350	910	787	123	74	73
LÜBECK	3 908	2 941	2 519	422	955	783	172	12	10
NEUMÜNSTER	1 624	1 233	989	244	381	372	9	10	10
Dithmarschen	2 393	1 670	1 544	126	653	474	179	70	62
Herzogtum Lauenburg	3 630	2 686	2 316	370	813	693	120	131	105
Nordfriesland	3 044	2 344	2 081	263	627	466	161	73	56
Ostholstein	3 195	2 262	1 936	326	874	628	246	59	53
Pinneberg	4 241	2 784	2 592	192	1 361	963	398	96	78
Plön	2 031	1 300	1 065	235	634	553	81	97	89
Rendsburg-Eckernförde	4 975	3 499	2 886	613	1 300	987	313	176	148
Schleswig-Flensburg	3 669	2 366	2 090	276	987	744	243	316	272
Segeberg	4 148	3 090	2 750	340	977	798	179	81	43
Steinburg	3 116	2 360	2 050	310	659	469	190	97	97
Stormarn	1 806	1 270	1 166	104	429	392	37	107	101
Schleswig-Holstein	46 057	32 974	28 654	4 320	11 659	9 182	2 477	1 424	1 221
dagegen 2007/2008	55 188	39 112	35 074	4 038	14 021	11 667	2 354	2 055	1 702

4. Förderzentren

4.1 Lehrerinnen und Lehrer im Schuljahr 2008/2009

– Förderzentren insgesamt –

KREISFREIE STADT Kreis	Zahl der Lehrer/- innen nach Beschäftigungsumfang und Dienststellung								
	ins- gesamt	Vollzeitbeschäftigte			Teilzeitbeschäftigte			stundenweise Beschäftigte	
		zu- sammen	davon		zu- sammen	davon		zu- sammen	darunter Beamte im Vor- berei- tungs- dienst
			Beamte	Ange- stellte		Beamte	Ange- stellte		
Öffentliche und private Schulen									
FLensburg	101	66	38	28	29	11	18	6	6
KIEL	167	81	53	28	70	46	24	16	13
LÜBECK	151	96	70	26	43	22	21	12	12
NEUMÜNSTER	50	33	24	9	15	10	5	2	2
Dithmarschen	88	51	42	9	28	21	7	9	8
Herzogtum Lauenburg	127	75	48	27	42	27	15	10	9
Nordfriesland	102	65	45	20	23	16	7	14	14
Ostholstein	131	67	52	15	53	36	17	11	10
Pinneberg	131	77	55	22	48	32	16	6	6
Plön	113	63	54	9	38	32	6	12	12
Rendsburg-Eckernförde	162	103	71	32	48	33	15	11	10
Schleswig-Flensburg	180	116	78	38	45	25	20	19	17
Segeberg	124	72	56	16	45	33	12	7	5
Steinburg	77	48	32	16	20	13	7	9	7
Stormarn	87	47	39	8	32	22	10	8	8
Schleswig-Holstein	1 791	1 060	757	303	579	379	200	152	139
dagegen 2007/2008	1 797	1 059	789	270	578	391	187	160	143
darunter öffentliche Schulen									
FLensburg	81	50	38	12	25	11	14	6	6
KIEL	151	66	53	13	69	46	23	16	13
LÜBECK	129	87	70	17	30	22	8	12	12
NEUMÜNSTER	50	33	24	9	15	10	5	2	2
Dithmarschen	88	51	42	9	28	21	7	9	8
Herzogtum Lauenburg	108	64	48	16	34	27	7	10	9
Nordfriesland	90	55	45	10	21	16	5	14	14
Ostholstein	131	67	52	15	53	36	17	11	10
Pinneberg	118	69	55	14	43	32	11	6	6
Plön	113	63	54	9	38	32	6	12	12
Rendsburg-Eckernförde	154	96	71	25	47	33	14	11	10
Schleswig-Flensburg	172	109	78	31	44	25	19	19	17
Segeberg	124	72	56	16	45	33	12	7	5
Steinburg	77	48	32	16	20	13	7	9	7
Stormarn	87	47	39	8	32	22	10	8	8
Schleswig-Holstein	1 673	977	757	220	544	379	165	152	139
dagegen 2007/2008	1 690	987	789	198	544	391	153	159	143

Noch: 4. Förderzentren

4.2 Erteilte Unterrichtsstunden im Schuljahr 2008/2009

– Förderzentren insgesamt –

KREISFREIE STADT Kreis	Zahl der von Lehrerinnen/Lehrern wöchentlich erteilten Unterrichtsstunden								
	ins- gesamt	Vollzeitbeschäftigte			Teilzeitbeschäftigte			stundenweise Beschäftigte	
		zu- sammen	davon		zu- sammen	davon		zu- sammen	darunter Beamte im Vor- berei- tungs- dienst
			Beamte	Ange- stellte		Beamte	Ange- stellte		
	Öffentliche und private Schulen								
FLENSBURG	2 103	1 465	835	630	566	221	345	72	72
KIEL	3 445	2 026	1 187	839	1 254	777	477	165	141
LÜBECK	2 871	2 029	1 416	613	765	367	398	77	77
NEUMÜNSTER	1 042	781	568	213	249	149	100	12	12
Dithmarschen	1 609	1 050	817	233	495	350	145	64	58
Herzogtum Lauenburg	2 420	1 604	898	706	736	476	260	80	71
Nordfriesland	1 869	1 366	921	445	372	250	122	131	131
Ostholstein	2 339	1 341	990	351	897	579	318	101	94
Pinneberg	2 464	1 622	1 046	576	794	529	265	48	47
Plön	2 016	1 272	1 040	232	619	514	105	125	123
Rendsburg-Eckernförde	3 012	2 080	1 366	714	813	571	242	119	111
Schleswig-Flensburg	3 343	2 399	1 519	880	792	447	345	152	140
Segeberg	2 457	1 601	1 218	383	795	557	238	61	49
Steinburg	1 483	1 070	633	437	347	232	115	66	58
Stormarn	1 570	956	752	204	542	390	152	72	72
Schleswig-Holstein	34 043	22 662	15 206	7 456	10 036	6 409	3 627	1 345	1 256
dagegen 2007/2008	34 229	22 497	15 833	6 664	10 096	6 583	3 413	1 636	1 479
	darunter öffentliche Schulen								
FLENSBURG	1 740	1 161	835	326	507	221	286	72	72
KIEL	2 904	1 517	1 187	330	1 222	777	445	165	141
LÜBECK	2 393	1 807	1 416	391	509	367	142	77	77
NEUMÜNSTER	1 043	781	568	213	250	150	100	12	12
Dithmarschen	1 609	1 050	817	233	495	350	145	64	58
Herzogtum Lauenburg	1 971	1 307	898	409	588	476	112	76	71
Nordfriesland	1 632	1 173	921	252	328	250	78	131	131
Ostholstein	2 338	1 340	990	350	897	578	319	101	94
Pinneberg	2 174	1 401	1 046	355	725	529	196	48	47
Plön	2 017	1 272	1 040	232	620	515	105	125	123
Rendsburg-Eckernförde	2 880	1 969	1 366	603	792	571	221	119	111
Schleswig-Flensburg	3 184	2 260	1 519	741	772	447	325	152	140
Segeberg	2 457	1 601	1 218	383	795	557	238	61	48
Steinburg	1 483	1 070	633	437	347	232	115	66	58
Stormarn	1 570	956	752	204	542	390	152	72	72
Schleswig-Holstein	31 395	20 665	15 206	5 459	9 389	6 410	2 979	1 341	1 255
dagegen 2007/2008	31 753	20 689	15 833	4 856	9 442	6 583	2 859	1 622	1 479

Noch: 4. Förderzentren

4.3 Lehrerinnen und Lehrer im Schuljahr 2008/2009

– Förderzentren mit Schwerpunkt Lernen –

KREISFREIE STADT Kreis	Zahl der Lehrer/- innen nach Beschäftigungsumfang und Dienststellung								
	ins- gesamt	Vollzeitbeschäftigte			Teilzeitbeschäftigte			stundenweise Beschäftigte	
		zu- sammen	davon		zu- sammen	davon		zu- sammen	darunter Beamte im Vor- berei- tungs- dienst
			Beamte	Ange- stellte		Beamte	Ange- stellte		
Öffentliche und private Schulen									
FLENSBURG	35	26	10	16	9	5	4	–	–
KIEL	61	20	17	3	33	30	3	8	8
LÜBECK	51	35	33	2	12	9	3	4	4
NEUMÜNSTER	26	14	12	2	10	9	1	2	2
Dithmarschen	37	22	21	1	9	9	–	6	5
Herzogtum Lauenburg	39	23	20	3	13	12	1	3	3
Nordfriesland	56	36	25	11	12	7	5	8	8
Ostholstein	49	29	27	2	17	14	3	3	3
Pinneberg	72	40	36	4	29	25	4	3	3
Plön	54	28	26	2	19	18	1	7	7
Rendsburg-Eckernförde	74	47	33	14	24	15	9	3	3
Schleswig-Flensburg	71	42	31	11	18	12	6	11	11
Segeberg	48	21	19	2	26	24	2	1	1
Steinburg	43	24	21	3	13	9	4	6	4
Stormarn	56	32	31	1	18	13	5	6	6
Schleswig-Holstein	772	439	362	77	262	211	51	71	68
dagegen 2007/2008	830	494	426	68	262	227	35	74	66
darunter öffentliche Schulen									
FLENSBURG	15	10	10	–	5	5	–	–	–
KIEL	61	20	17	3	33	30	3	8	8
LÜBECK	51	35	33	2	12	9	3	4	4
NEUMÜNSTER	26	14	12	2	10	9	1	2	2
Dithmarschen	37	22	21	1	9	9	0	6	5
Herzogtum Lauenburg	39	23	20	3	13	12	1	3	3
Nordfriesland	44	26	25	1	10	7	3	8	8
Ostholstein	49	29	27	2	17	14	3	3	3
Pinneberg	72	40	36	4	29	25	4	3	3
Plön	54	28	26	2	19	18	1	7	7
Rendsburg-Eckernförde	66	40	33	7	23	15	8	3	3
Schleswig-Flensburg	63	35	31	4	17	12	5	11	11
Segeberg	48	21	19	2	26	24	2	1	1
Steinburg	43	24	21	3	13	9	4	6	4
Stormarn	56	32	31	1	18	13	5	6	6
Schleswig-Holstein	724	399	362	37	254	211	43	71	68
dagegen 2007/2008	793	464	426	38	255	227	28	74	66

Noch: 4. Förderzentren

4.4 Erteilte Unterrichtsstunden im Schuljahr 2008/2009

– Förderzentren mit Schwerpunkt Lernen –

KREISFREIE STADT Kreis	Zahl der von Lehrerinnen/Lehrern wöchentlich erteilten Unterrichtsstunden								
	ins- gesamt	Vollzeitbeschäftigte			Teilzeitbeschäftigte			stundenweise Beschäftigte	
		zu- sammen	davon		zu- sammen	davon		zu- sammen	darunter Beamte im Vor- berei- tungs- dienst
			Beamte	Ange- stellte		Beamte	Ange- stellte		
Öffentliche und private Schulen									
FLENSBURG	669	515	199	316	154	96	58	–	–
KIEL	1 084	439	374	65	550	500	50	95	95
LÜBECK	860	657	638	19	182	132	50	21	21
NEUMÜNSTER	464	306	278	28	146	131	15	12	12
Dithmarschen	598	413	389	24	135	129	6	50	44
Herzogtum Lauenburg	635	412	348	64	194	180	14	29	29
Nordfriesland	970	704	480	224	188	93	95	78	78
Ostholstein	775	504	449	55	243	220	23	28	27
Pinneberg	1 214	743	654	89	444	371	73	27	26
Plön	819	478	421	57	266	249	17	75	73
Rendsburg-Eckernförde	1 245	817	574	243	393	268	125	35	35
Schleswig-Flensburg	1 130	746	536	210	293	208	85	91	91
Segeberg	875	455	422	33	409	373	36	11	10
Steinburg	793	493	390	103	254	176	78	46	38
Stormarn	945	604	584	20	287	221	66	54	54
Schleswig-Holstein	13 076	8 286	6 736	1 550	4 138	3 347	791	652	633
dagegen 2007/2008	14 252	9 147	7 793	1 354	4 351	3 693	658	754	684
darunter öffentliche Schulen									
FLENSBURG	307	211	199	12	96	96	–	–	–
KIEL	1 084	438	373	65	551	501	50	95	95
LÜBECK	860	657	638	19	182	132	50	21	21
NEUMÜNSTER	464	306	278	28	146	131	15	12	12
Dithmarschen	598	413	389	24	135	128	7	50	44
Herzogtum Lauenburg	635	412	348	64	194	181	13	29	29
Nordfriesland	733	511	480	31	144	93	51	78	78
Ostholstein	774	504	449	55	242	219	23	28	27
Pinneberg	1 214	743	654	89	444	371	73	27	26
Plön	819	478	421	57	266	249	17	75	73
Rendsburg-Eckernförde	1 113	707	575	132	371	267	104	35	35
Schleswig-Flensburg	971	607	536	71	273	208	65	91	91
Segeberg	875	455	422	33	409	373	36	11	10
Steinburg	794	493	390	103	255	177	78	46	38
Stormarn	945	604	584	20	287	221	66	54	54
Schleswig-Holstein	12 186	7 539	6 736	803	3 995	3 347	648	652	633
dagegen 2007/2008	13 541	8 573	7 793	780	4 214	3 693	521	754	684

5. Realschulen

5.1 Lehrerinnen und Lehrer im Schuljahr 2008/2009

KREISFREIE STADT Kreis	Zahl der Lehrer/- innen nach Beschäftigungsumfang und Dienststellung								
	ins- gesamt	Vollzeitbeschäftigte			Teilzeitbeschäftigte			stundenweise Beschäftigte	
		zu- sammen	davon		zu- sammen	davon		zu- sammen	darunter Beamte im Vor- berei- tungs- dienst
			Beamte	Ange- stellte		Beamte	Ange- stellte		
Öffentliche und private Schulen									
FLENSBURG	108	61	40	21	36	25	11	11	7
KIEL	258	116	100	16	103	77	26	39	34
LÜBECK	208	110	101	9	87	75	12	11	5
NEUMÜNSTER	98	65	56	9	27	25	2	6	6
Dithmarschen	246	154	143	11	84	71	13	8	7
Herzogtum Lauenburg	241	146	136	10	78	62	16	17	12
Nordfriesland	332	204	188	16	97	74	23	31	28
Ostholstein	318	176	163	13	114	99	15	28	25
Pinneberg	366	177	164	13	167	130	37	22	19
Plön	215	113	103	10	80	72	8	22	18
Rendsburg-Eckernförde	399	210	196	14	154	134	20	35	29
Schleswig-Flensburg	345	174	161	13	117	91	26	54	49
Segeberg	324	189	170	19	125	115	10	10	9
Steinburg	203	123	112	11	65	57	8	15	13
Stormarn	217	105	96	9	96	89	7	16	16
Schleswig-Holstein	3 878	2 123	1 929	194	1 430	1 196	234	325	277
dagegen 2007/2008	4 032	2 226	2 032	194	1 480	1 243	237	326	286
darunter öffentliche Schulen									
FLENSBURG	83	44	40	4	29	25	4	10	7
KIEL	230	107	100	7	88	77	11	35	34
LÜBECK	208	110	101	9	87	75	12	11	5
NEUMÜNSTER	98	65	56	9	27	25	2	6	6
Dithmarschen	246	154	143	11	84	71	13	8	7
Herzogtum Lauenburg	241	146	136	10	78	62	16	17	12
Nordfriesland	331	204	188	16	96	74	22	31	28
Ostholstein	318	176	163	13	114	99	15	28	25
Pinneberg	353	175	164	11	156	130	26	22	19
Plön	215	113	103	10	80	72	8	22	18
Rendsburg-Eckernförde	399	210	196	14	154	134	20	35	29
Schleswig-Flensburg	327	170	161	9	106	91	15	51	49
Segeberg	324	189	170	19	125	115	10	10	9
Steinburg	203	123	112	11	65	57	8	15	13
Stormarn	217	105	96	9	96	89	7	16	16
Schleswig-Holstein	3 793	2 091	1 929	162	1 385	1 196	189	317	277
dagegen 2007/2008	3 915	2 158	2 032	126	1 437	1 243	194	320	286

Noch: 5. Realschulen

5.2 Erteilte Unterrichtsstunden im Schuljahr 2008/2009

KREISFREIE STADT Kreis	Zahl der von Lehrerinnen/Lehrern wöchentlich erteilten Unterrichtsstunden								
	ins- gesamt	Vollzeitbeschäftigte			Teilzeitbeschäftigte			stundenweise Beschäftigte	
		zu- sammen	davon		zu- sammen	davon		zu- sammen	darunter Beamte im Vor- berei- tungs- dienst
			Beamte	Ange- stellte		Beamte	Ange- stellte		
Öffentliche und private Schulen									
FLENSBURG	1 838	1 225	796	429	525	355	170	88	58
KIEL	4 644	2 525	2 151	374	1 743	1 295	448	376	355
LÜBECK	4 042	2 408	2 190	218	1 569	1 344	225	65	44
NEUMÜNSTER	1 773	1 281	1 069	212	424	400	24	68	68
Dithmarschen	5 075	3 601	3 333	268	1 389	1 148	241	85	75
Herzogtum Lauenburg	5 032	3 495	3 238	257	1 384	1 125	259	153	111
Nordfriesland	6 572	4 575	4 172	403	1 694	1 283	411	303	293
Ostholstein	6 084	3 816	3 501	315	1 981	1 708	273	287	262
Pinneberg	7 601	4 230	3 874	356	3 157	2 340	817	214	191
Plön	4 200	2 617	2 320	297	1 379	1 227	152	204	180
Rendsburg-Eckernförde	7 251	4 524	4 197	327	2 387	2 068	319	340	294
Schleswig-Flensburg	6 177	3 608	3 284	324	2 031	1 510	521	538	487
Segeberg	6 946	4 552	4 077	475	2 293	2 128	165	101	91
Steinburg	4 140	2 794	2 498	296	1 196	1 006	190	150	145
Stormarn	4 228	2 365	2 150	215	1 697	1 578	119	166	164
Schleswig-Holstein	75 603	47 616	42 850	4 766	24 849	20 515	4 334	3 138	2 818
dagegen 2007/2008	80 195	51 168	46 629	4 539	25 707	21 605	4 102	3 320	2 940
darunter öffentliche Schulen									
FLENSBURG	1 396	891	796	95	421	355	66	84	58
KIEL	4 171	2 332	2 151	181	1 478	1 295	183	361	355
LÜBECK	4 043	2 408	2 190	218	1 570	1 344	226	65	44
NEUMÜNSTER	1 773	1 281	1 069	212	424	400	24	68	68
Dithmarschen	5 074	3 601	3 333	268	1 388	1 148	240	85	75
Herzogtum Lauenburg	5 032	3 495	3 238	257	1 384	1 125	259	153	111
Nordfriesland	6 550	4 575	4 172	403	1 672	1 283	389	303	293
Ostholstein	6 084	3 816	3 501	315	1 981	1 708	273	287	262
Pinneberg	7 237	4 156	3 874	282	2 867	2 340	527	214	191
Plön	4 200	2 617	2 320	297	1 379	1 227	152	204	180
Rendsburg-Eckernförde	7 251	4 524	4 197	327	2 387	2 068	319	340	294
Schleswig-Flensburg	5 898	3 513	3 284	229	1 874	1 510	364	511	487
Segeberg	6 946	4 552	4 077	475	2 293	2 128	165	101	91
Steinburg	4 139	2 794	2 498	296	1 195	1 006	189	150	145
Stormarn	4 229	2 365	2 150	215	1 698	1 578	120	166	164
Schleswig-Holstein	74 023	46 920	42 850	4 070	24 011	20 515	3 496	3 092	2 818
dagegen 2007/2008	78 079	49 793	46 629	3 164	24 998	21 605	3 393	3 288	2 940

6. Gymnasien

6.1 Lehrerinnen und Lehrer im Schuljahr 2008/2009

KREISFREIE STADT Kreis	Zahl der Lehrer/- innen nach Beschäftigungsumfang und Dienststellung								
	ins- gesamt	Vollzeitbeschäftigte			Teilzeitbeschäftigte			stundenweise Beschäftigte	
		zu- sammen	davon		zu- sammen	davon		zu- sammen	darunter Beamte im Vor- berei- tungs- dienst
			Beamte	Ange- stellte		Beamte	Ange- stellte		
Öffentliche und private Schulen									
FLensburg	299	211	133	78	72	49	23	16	15
KIEL	634	298	286	12	257	233	24	79	67
LÜBECK	394	232	227	5	125	117	8	37	34
NEUMÜNSTER	246	135	131	4	86	73	13	25	24
Dithmarschen	287	178	169	9	86	67	19	23	17
Herzogtum Lauenburg	328	174	169	5	134	121	13	20	18
Nordfriesland	325	204	195	9	97	87	10	24	19
Ostholstein	408	247	235	12	132	113	19	29	17
Pinneberg	713	400	374	26	270	231	39	43	41
Plön	235	116	112	4	94	90	4	25	21
Rendsburg-Eckernförde	520	249	211	38	228	178	50	43	40
Schleswig-Flensburg	275	169	159	10	82	67	15	24	23
Segeberg	531	326	311	15	170	157	13	35	33
Steinburg	234	140	138	2	79	69	10	15	11
Stormarn	546	286	277	9	218	195	23	42	31
Schleswig-Holstein	5 975	3 365	3 127	238	2 130	1 847	283	480	411
dagegen 2007/2008	5 831	3 339	3 083	256	2 009	1 779	230	483	397
darunter öffentliche Schulen									
FLensburg	215	138	133	5	62	49	13	15	15
KIEL	628	295	286	9	257	233	24	76	67
LÜBECK	394	232	227	5	125	117	8	37	34
NEUMÜNSTER	246	135	131	4	86	73	13	25	24
Dithmarschen	287	178	169	9	86	67	19	23	17
Herzogtum Lauenburg	328	174	169	5	134	121	13	20	18
Nordfriesland	325	204	195	9	97	87	10	24	19
Ostholstein	378	236	235	1	123	112	11	19	17
Pinneberg	700	399	374	25	258	231	27	43	41
Plön	235	116	112	4	94	90	4	25	21
Rendsburg-Eckernförde	468	223	211	12	202	178	24	43	40
Schleswig-Flensburg	266	167	159	8	76	67	9	23	23
Segeberg	531	326	311	15	170	157	13	35	33
Steinburg	234	140	138	2	79	69	10	15	11
Stormarn	546	286	277	9	218	195	23	42	31
Schleswig-Holstein	5 781	3 249	3 127	122	2 067	1 846	221	465	411
dagegen 2007/2008	5 631	3 198	3 082	116	1 961	1 779	182	472	396

Noch: 6. Gymnasien

6.2 Erteilte Unterrichtsstunden im Schuljahr 2008/2009

KREISFREIE STADT Kreis	Zahl der von Lehrerinnen/Lehrern wöchentlich erteilten Unterrichtsstunden								
	ins- gesamt	Vollzeitbeschäftigte			Teilzeitbeschäftigte			stundenweise Beschäftigte	
		zu- sammen	davon		zu- sammen	davon		zu- sammen	darunter Beamte im Vor- berei- tungs- dienst
			Beamte	Ange- stellte		Beamte	Ange- stellte		
Öffentliche und private Schulen									
FLENSBURG	5 332	4 072	2 876	1 196	1 083	759	324	177	159
KIEL	11 002	6 298	6 032	266	3 938	3 592	346	766	691
LÜBECK	7 085	4 853	4 735	118	1 866	1 745	121	366	338
NEUMÜNSTER	4 433	2 850	2 766	84	1 336	1 153	183	247	237
Dithmarschen	5 674	3 970	3 757	213	1 485	1 185	300	219	184
Herzogtum Lauenburg	6 204	3 813	3 696	117	2 197	1 997	200	194	181
Nordfriesland	6 232	4 525	4 324	201	1 488	1 370	118	219	190
Ostholstein	7 785	5 508	5 200	308	2 028	1 701	327	249	176
Pinneberg	13 415	8 677	8 091	586	4 292	3 699	593	446	428
Plön	4 270	2 539	2 438	101	1 504	1 441	63	227	212
Rendsburg-Eckernförde	9 025	5 011	4 376	635	3 533	2 816	717	481	452
Schleswig-Flensburg	5 225	3 661	3 428	233	1 328	1 050	278	236	228
Segeberg	10 287	7 198	6 876	322	2 739	2 554	185	350	340
Steinburg	4 427	3 069	3 022	47	1 214	1 068	146	144	109
Stormarn	9 974	6 150	5 948	202	3 417	3 058	359	407	324
Schleswig-Holstein	110 370	72 194	67 565	4 629	33 448	29 188	4 260	4 728	4 249
dagegen 2007/2008	109 010	72 564	67 828	4 736	31 756	28 393	3 363	4 690	4 052
darunter öffentliche Schulen									
FLENSBURG	4 124	3 003	2 876	127	949	759	190	172	160
KIEL	10 919	6 245	6 032	213	3 938	3 592	346	736	691
LÜBECK	7 085	4 853	4 735	118	1 866	1 745	121	366	338
NEUMÜNSTER	4 432	2 850	2 766	84	1 335	1 153	182	247	237
Dithmarschen	5 674	3 970	3 757	213	1 485	1 185	300	219	184
Herzogtum Lauenburg	6 204	3 813	3 696	117	2 197	1 997	200	194	181
Nordfriesland	6 232	4 525	4 324	201	1 488	1 370	118	219	189
Ostholstein	7 274	5 218	5 183	35	1 866	1 695	171	190	176
Pinneberg	13 219	8 672	8 091	581	4 101	3 699	402	446	428
Plön	4 270	2 539	2 438	101	1 504	1 441	63	227	212
Rendsburg-Eckernförde	8 321	4 629	4 376	253	3 211	2 816	395	481	452
Schleswig-Flensburg	5 063	3 614	3 428	186	1 220	1 050	170	229	228
Segeberg	10 287	7 198	6 876	322	2 739	2 554	185	350	340
Steinburg	4 427	3 069	3 022	47	1 214	1 068	146	144	109
Stormarn	9 974	6 150	5 948	202	3 417	3 058	359	407	324
Schleswig-Holstein	107 505	70 348	67 548	2 800	32 530	29 182	3 348	4 627	4 249
dagegen 2007/2008	106 071	70 351	67 764	2 587	31 123	28 389	2 734	4 597	4 037

7. Gesamtschulen und Gemeinschaftsschulen

7.1 Lehrerinnen und Lehrer im Schuljahr 2008/2009

– Gesamtschulen und Gemeinschaftsschulen insgesamt –

KREISFREIE STADT Kreis	Zahl der Lehrer/- innen nach Beschäftigungsumfang und Dienststellung								
	ins- gesamt	Vollzeitbeschäftigte			Teilzeitbeschäftigte			stundenweise Beschäftigte	
		zu- sammen	davon		zu- sammen	davon		zu- sammen	darunter Beamte im Vor- berei- tungs- dienst
			Beamte	Ange- stellte		Beamte	Ange- stellte		
Öffentliche und private Schulen									
FLensburg	208	132	99	33	49	34	15	27	22
KIEL	193	93	89	4	90	83	7	10	10
LÜBECK	189	87	84	3	85	79	6	17	16
NEUMÜNSTER	164	89	82	7	68	60	8	7	7
Dithmarschen	25	9	9	–	12	7	5	4	3
Herzogtum Lauenburg	101	70	62	8	28	25	3	3	1
Nordfriesland	95	63	21	42	26	7	19	6	3
Ostholstein	97	61	50	11	31	27	4	5	4
Pinneberg	320	175	153	22	129	104	25	16	8
Plön	144	79	53	26	53	35	18	12	11
Rendsburg-Eckernförde	154	91	35	56	48	15	33	15	10
Schleswig-Flensburg	167	99	89	10	56	45	11	12	8
Segeberg	32	15	15	–	13	10	3	4	4
Steinburg	376	234	213	21	109	90	19	33	31
Stormarn	–	–	–	–	–	–	–	–	–
Schleswig-Holstein	2 265	1 297	1 054	243	797	621	176	171	138
dagegen 2007/2008	1 871	1 078	973	105	640	546	94	153	135
darunter öffentliche Schulen									
FLensburg	173	107	99	8	41	34	7	25	22
KIEL	192	92	89	3	90	83	7	10	10
LÜBECK	189	87	84	3	85	79	6	17	16
NEUMÜNSTER	164	89	82	7	68	60	8	7	7
Dithmarschen	25	9	9	–	12	7	5	4	3
Herzogtum Lauenburg	101	70	62	8	28	25	3	3	1
Nordfriesland	37	24	21	3	9	7	2	4	3
Ostholstein	97	61	50	11	31	27	4	5	4
Pinneberg	320	175	153	22	129	104	25	16	8
Plön	–	–	–	–	–	–	–	–	–
Rendsburg-Eckernförde	115	58	53	5	45	35	10	12	11
Schleswig-Flensburg	92	44	35	9	36	15	21	12	10
Segeberg	167	99	89	10	56	45	11	12	8
Steinburg	32	15	15	–	13	10	3	4	4
Stormarn	376	234	213	21	109	90	19	33	31
Schleswig-Holstein	2 080	1 164	1 054	110	752	621	131	164	138
dagegen 2007/2008	1 842	1 055	973	82	634	546	88	153	135

Noch: **7. Gesamtschulen und Gemeinschaftsschulen**
7.2 Erteilte Unterrichtsstunden im Schuljahr 2008/2009
– Gesamtschulen und Gemeinschaftsschulen insgesamt –

KREISFREIE STADT Kreis	Zahl der von Lehrerinnen/Lehrern wöchentlich erteilten Unterrichtsstunden								
	ins- gesamt	Vollzeitbeschäftigte			Teilzeitbeschäftigte			stundenweise Beschäftigte	
		zu- sammen	davon		zu- sammen	davon		zu- sammen	darunter Beamte im Vor- berei- tungs- dienst
			Beamte	Ange- stellte		Beamte	Ange- stellte		
	Öffentliche und private Schulen								
FLENSBURG	3 913	2 808	2 089	719	831	552	279	274	235
KIEL	3 501	1 949	1 864	85	1 451	1 344	107	101	101
LÜBECK	3 470	1 921	1 828	93	1 387	1 282	105	162	157
NEUMÜNSTER	3 252	2 007	1 793	214	1 171	1 038	133	74	74
Dithmarschen	570	248	225	23	285	206	79	37	27
Herzogtum Lauenburg	2 099	1 585	1 383	202	487	446	41	27	10
Nordfriesland	2 014	1 478	552	926	486	138	348	50	35
Ostholstein	1 918	1 318	1 044	274	543	489	54	57	47
Pinneberg	6 182	3 900	3 391	509	2 124	1 732	392	158	79
Plön	–	–	–	–	–	–	–	–	–
Rendsburg-Eckernförde	2 998	1 953	1 334	619	915	569	346	130	120
Schleswig-Flensburg	3 189	2 114	905	1 209	914	336	578	161	121
Segeberg	3 214	2 143	1 898	245	955	778	177	116	78
Steinburg	676	434	416	18	207	154	53	35	35
Stormarn	7 190	5 070	4 570	500	1 790	1 483	307	330	308
Schleswig-Holstein	44 186	28 928	23 292	5 636	13 546	10 547	2 999	1 712	1 427
dagegen 2007/2008	36 449	24 065	21 599	2 466	10 851	9 208	1 643	1 533	1 363
	darunter öffentliche Schulen								
FLENSBURG	3 208	2 255	2 089	166	693	552	141	260	235
KIEL	3 486	1 934	1 864	70	1 451	1 344	107	101	101
LÜBECK	3 471	1 921	1 828	93	1 387	1 282	105	163	156
NEUMÜNSTER	3 251	2 007	1 793	214	1 170	1 038	132	74	74
Dithmarschen	570	248	225	23	285	206	79	37	27
Herzogtum Lauenburg	2 099	1 585	1 383	202	487	446	41	27	10
Nordfriesland	872	650	551	99	177	138	39	45	35
Ostholstein	1 918	1 318	1 044	274	543	490	53	57	47
Pinneberg	6 183	3 900	3 391	509	2 125	1 732	393	158	79
Plön	–	–	–	–	–	–	–	–	–
Rendsburg-Eckernförde	2 401	1 496	1 333	163	775	569	206	130	120
Schleswig-Flensburg	1 989	1 164	906	258	692	335	357	133	121
Segeberg	3 214	2 143	1 898	245	955	778	177	116	78
Steinburg	676	435	417	18	206	153	53	35	35
Stormarn	7 192	5 070	4 570	500	1 791	1 484	307	331	309
Schleswig-Holstein	40 530	26 126	23 292	2 834	12 737	10 547	2 190	1 667	1 427
dagegen 2007/2008	35 852	23 566	21 600	1 966	10 753	9 208	1 545	1 533	1 362

Noch: 7. Gesamtschulen und Gemeinschaftsschulen

7.3 Lehrerinnen und Lehrer im Schuljahr 2008/2009

– Integrierte Gesamtschulen –

KREISFREIE STADT Kreis	Zahl der Lehrer/- innen nach Beschäftigungsumfang und Dienststellung								
	ins- gesamt	Vollzeitbeschäftigte			Teilzeitbeschäftigte			stundenweise Beschäftigte	
		zu- sammen	davon		zu- sammen	davon		zu- sammen	darunter Beamte im Vor- berei- tungs- dienst
			Beamte	Ange- stellte		Beamte	Ange- stellte		
Öffentliche und private Schulen									
FLensburg	57	44	43	1	9	9	–	4	4
KIEL	192	92	89	3	90	83	7	10	10
LÜBECK	183	85	82	3	81	75	6	17	16
NEUMÜNSTER	155	83	76	7	66	58	8	6	6
Dithmarschen	–	–	–	–	–	–	–	–	–
Herzogtum Lauenburg	56	37	32	5	18	17	1	1	–
Nordfriesland	–	–	–	–	–	–	–	–	–
Ostholstein	60	34	29	5	22	20	2	4	4
Pinneberg	133	72	63	9	49	39	10	12	4
Plön	–	–	–	–	–	–	–	–	–
Rendsburg-Eckernförde	72	40	39	1	23	19	4	9	8
Schleswig-Flensburg	11	8	6	2	3	2	1	–	–
Segeberg	111	64	59	5	39	33	6	8	4
Steinburg	–	–	–	–	–	–	–	–	–
Stormarn	292	171	158	13	88	74	14	33	31
Schleswig-Holstein	1 322	730	676	54	488	429	59	104	87
dagegen 2007/2008	1 316	742	671	71	469	413	56	105	100
darunter öffentliche Schulen									
FLensburg	57	44	43	1	9	9	–	4	4
KIEL	192	92	89	3	90	83	7	10	10
LÜBECK	183	85	82	3	81	75	6	17	16
NEUMÜNSTER	155	83	76	7	66	58	8	6	6
Dithmarschen	–	–	–	–	–	–	–	–	–
Herzogtum Lauenburg	56	37	32	5	18	17	1	1	–
Nordfriesland	–	–	–	–	–	–	–	–	–
Ostholstein	60	34	29	5	22	20	2	4	4
Pinneberg	133	72	63	9	49	39	10	12	4
Plön	–	–	–	–	–	–	–	–	–
Rendsburg-Eckernförde	72	40	39	1	23	19	4	9	8
Schleswig-Flensburg	11	8	6	2	3	2	1	–	–
Segeberg	111	64	59	5	39	33	6	8	4
Steinburg	–	–	–	–	–	–	–	–	–
Stormarn	292	171	158	13	88	74	14	33	31
Schleswig-Holstein	1 322	730	676	54	488	429	59	104	87
dagegen 2007/2008	1 287	719	671	48	463	413	50	105	100

Noch: 7. Gesamtschulen und Gemeinschaftsschulen
7.4 Erteilte Unterrichtsstunden im Schuljahr 2008/2009
– Integrierte Gesamtschulen –

KREISFREIE STADT Kreis	Zahl der von Lehrerinnen/Lehrern wöchentlich erteilten Unterrichtsstunden								
	ins- gesamt	Vollzeitbeschäftigte			Teilzeitbeschäftigte			stundenweise Beschäftigte	
		zu- sammen	davon		zu- sammen	davon		zu- sammen	darunter Beamte im Vor- berei- tungs- dienst
			Beamte	Ange- stellte		Beamte	Ange- stellte		
	Öffentliche und private Schulen								
FLENSBURG	1 136	934	912	22	161	161	–	41	41
KIEL	3 486	1 934	1 865	69	1 451	1 343	108	101	101
LÜBECK	3 341	1 854	1 778	76	1 325	1 231	94	162	156
NEUMÜNSTER	2 977	1 798	1 624	174	1 114	989	125	65	65
Dithmarschen	–	–	–	–	–	–	–	–	–
Herzogtum Lauenburg	1 174	852	726	126	311	299	12	11	–
Nordfriesland	22	22	22	–	–	–	–	–	–
Ostholstein	1 173	744	627	117	390	359	31	39	39
Pinneberg	2 569	1 631	1 418	213	816	641	175	122	43
Plön	–	–	–	–	–	–	–	–	–
Rendsburg-Eckernförde	1 374	893	864	29	390	300	90	91	81
Schleswig-Flensburg	305	214	154	60	87	53	34	4	4
Segeberg	2 095	1 355	1 238	117	660	562	98	80	42
Steinburg	2	–	–	–	–	–	–	2	2
Stormarn	5 467	3 692	3 398	294	1 461	1 235	226	314	298
Schleswig-Holstein	25 121	15 923	14 626	1 297	8 166	7 173	993	1 032	872
dagegen 2007/2008	25 372	16 448	14 804	1 644	7 855	6 893	962	1 069	1 018
	darunter öffentliche Schulen								
FLENSBURG	1 136	934	912	22	161	161	–	41	41
KIEL	3 486	1 934	1 865	69	1 451	1 343	108	101	101
LÜBECK	3 341	1 854	1 778	76	1 325	1 231	94	162	156
NEUMÜNSTER	2 977	1 798	1 624	174	1 114	989	125	65	65
Dithmarschen	–	–	–	–	–	–	–	–	–
Herzogtum Lauenburg	1 174	852	726	126	311	299	12	11	–
Nordfriesland	22	22	22	–	–	–	–	–	–
Ostholstein	1 173	744	627	117	390	359	31	39	39
Pinneberg	2 569	1 631	1 418	213	816	641	175	122	43
Plön	–	–	–	–	–	–	–	–	–
Rendsburg-Eckernförde	1 374	893	864	29	390	300	90	91	81
Schleswig-Flensburg	305	214	154	60	87	53	34	4	4
Segeberg	2 095	1 355	1 238	117	660	562	98	80	42
Steinburg	2	–	–	–	–	–	–	2	2
Stormarn	5 467	3 692	3 398	294	1 461	1 235	226	314	298
Schleswig-Holstein	25 121	15 923	14 626	1 297	8 166	7 173	993	1 032	872
dagegen 2007/2008	24 775	15 948	14 804	1 144	7 757	6 893	864	1 070	1 018

Noch: 7. Gesamtschulen und Gemeinschaftsschulen

7.5 Lehrerinnen und Lehrer im Schuljahr 2008/2009

– Kooperative Gesamtschulen –

KREISFREIE STADT Kreis	Zahl der Lehrer/- innen nach Beschäftigungsumfang und Dienststellung								
	ins- gesamt	Vollzeitbeschäftigte			Teilzeitbeschäftigte			stundenweise Beschäftigte	
		zu- sammen	davon		zu- sammen	davon		zu- sammen	darunter Beamte im Vor- berei- tungs- dienst
			Beamte	Ange- stellte		Beamte	Ange- stellte		
Öffentliche und private Schulen									
FLensburg	107	57	51	6	29	24	5	21	18
KIEL	–	–	–	–	–	–	–	–	–
LÜBECK	–	–	–	–	–	–	–	–	–
NEUMÜNSTER	–	–	–	–	–	–	–	–	–
Dithmarschen	–	–	–	–	–	–	–	–	–
Herzogtum Lauenburg	–	–	–	–	–	–	–	–	–
Nordfriesland	–	–	–	–	–	–	–	–	–
Ostholstein	–	–	–	–	–	–	–	–	–
Pinneberg	169	93	82	11	72	61	11	4	4
Plön	–	–	–	–	–	–	–	–	–
Rendsburg-Eckernförde	–	–	–	–	–	–	–	–	–
Schleswig-Flensburg	–	–	–	–	–	–	–	–	–
Segeberg	–	–	–	–	–	–	–	–	–
Steinburg	–	–	–	–	–	–	–	–	–
Stormarn	53	42	34	8	11	7	4	–	–
Schleswig-Holstein	329	192	167	25	112	92	20	25	22
dagegen 2007/2008	297	172	153	19	102	82	20	23	19
darunter öffentliche Schulen									
FLensburg	107	57	51	6	29	24	5	21	18
KIEL	–	–	–	–	–	–	–	–	–
LÜBECK	–	–	–	–	–	–	–	–	–
NEUMÜNSTER	–	–	–	–	–	–	–	–	–
Dithmarschen	–	–	–	–	–	–	–	–	–
Herzogtum Lauenburg	–	–	–	–	–	–	–	–	–
Nordfriesland	–	–	–	–	–	–	–	–	–
Ostholstein	–	–	–	–	–	–	–	–	–
Pinneberg	169	93	82	11	72	61	11	4	4
Plön	–	–	–	–	–	–	–	–	–
Rendsburg-Eckernförde	–	–	–	–	–	–	–	–	–
Schleswig-Flensburg	–	–	–	–	–	–	–	–	–
Segeberg	–	–	–	–	–	–	–	–	–
Steinburg	–	–	–	–	–	–	–	–	–
Stormarn	53	42	34	8	11	7	4	–	–
Schleswig-Holstein	329	192	167	25	112	92	20	25	22
dagegen 2007/2008	297	172	153	19	102	82	20	23	19

Noch: 7. Gesamtschulen und Gemeinschaftsschulen
7.6 Erteilte Unterrichtsstunden im Schuljahr 2008/2009
 – Kooperative Gesamtschulen –

KREISFREIE STADT Kreis	Zahl der von Lehrerinnen/Lehrern wöchentlich erteilten Unterrichtsstunden								
	ins- gesamt	Vollzeitbeschäftigte			Teilzeitbeschäftigte			stundenweise Beschäftigte	
		zu- sammen	davon		zu- sammen	davon		zu- sammen	darunter Beamte im Vor- berei- tungs- dienst
			Beamte	Ange- stellte		Beamte	Ange- stellte		
	Öffentliche und private Schulen								
FLENSBURG	1 797	1 114	987	127	467	361	106	216	191
KIEL	–	–	–	–	–	–	–	–	–
LÜBECK	–	–	–	–	–	–	–	–	–
NEUMÜNSTER	–	–	–	–	–	–	–	–	–
Dithmarschen	–	–	–	–	–	–	–	–	–
Herzogtum Lauenburg	–	–	–	–	–	–	–	–	–
Nordfriesland	–	–	–	–	–	–	–	–	–
Ostholstein	–	–	–	–	–	–	–	–	–
Pinneberg	3 314	2 086	1 833	253	1 192	1 023	169	36	36
Plön	–	–	–	–	–	–	–	–	–
Rendsburg-Eckernförde	–	–	–	–	–	–	–	–	–
Schleswig-Flensburg	–	–	–	–	–	–	–	–	–
Segeberg	–	–	–	–	–	–	–	–	–
Steinburg	–	–	–	–	–	–	–	–	–
Stormarn	1 071	919	731	188	152	86	66	–	–
Schleswig-Holstein	6 182	4 119	3 551	568	1 811	1 470	341	252	227
dagegen 2007/2008	5 872	3 832	3 373	459	1 795	1 412	383	245	187
	darunter öffentliche Schulen								
FLENSBURG	1 797	1 114	987	127	467	361	106	216	191
KIEL	–	–	–	–	–	–	–	–	–
LÜBECK	–	–	–	–	–	–	–	–	–
NEUMÜNSTER	–	–	–	–	–	–	–	–	–
Dithmarschen	–	–	–	–	–	–	–	–	–
Herzogtum Lauenburg	–	–	–	–	–	–	–	–	–
Nordfriesland	–	–	–	–	–	–	–	–	–
Ostholstein	–	–	–	–	–	–	–	–	–
Pinneberg	3 314	2 086	1 833	253	1 192	1 023	169	36	36
Plön	–	–	–	–	–	–	–	–	–
Rendsburg-Eckernförde	–	–	–	–	–	–	–	–	–
Schleswig-Flensburg	–	–	–	–	–	–	–	–	–
Segeberg	–	–	–	–	–	–	–	–	–
Steinburg	–	–	–	–	–	–	–	–	–
Stormarn	1 071	919	731	188	152	86	66	–	–
Schleswig-Holstein	6 182	4 119	3 551	568	1 811	1 470	341	252	227
dagegen 2007/2008	5 872	3 832	3 373	459	1 795	1 412	383	245	187

Noch: 7. Gesamtschulen und Gemeinschaftsschulen

7.7 Lehrerinnen und Lehrer im Schuljahr 2008/2009

– Gemeinschaftsschulen –

KREISFREIE STADT Kreis	Zahl der Lehrer/- innen nach Beschäftigungsumfang und Dienststellung								
	ins- gesamt	Vollzeitbeschäftigte			Teilzeitbeschäftigte			stundenweise Beschäftigte	
		zu- sammen	davon		zu- sammen	davon		zu- sammen	darunter Beamte im Vor- berei- tungs- dienst
			Beamte	Ange- stellte		Beamte	Ange- stellte		
Öffentliche und private Schulen									
FLENSBURG	44	31	5	26	11	1	10	2	–
KIEL	1	1	–	1	–	–	–	–	–
LÜBECK	6	2	2	–	4	4	–	–	–
NEUMÜNSTER	9	6	6	–	2	2	–	1	1
Dithmarschen	25	9	9	–	12	7	5	4	3
Herzogtum Lauenburg	45	33	30	3	10	8	2	2	1
Nordfriesland	95	63	21	42	26	7	19	6	3
Ostholstein	37	27	21	6	9	7	2	1	–
Pinneberg	18	10	8	2	8	4	4	–	–
Plön	–	–	–	–	–	–	–	–	–
Rendsburg-Eckernförde	72	39	14	25	30	16	14	3	3
Schleswig-Flensburg	143	83	29	54	45	13	32	15	10
Segeberg	56	35	30	5	17	12	5	4	4
Steinburg	32	15	15	–	13	10	3	4	4
Stormarn	31	21	21	–	10	9	1	–	–
Schleswig-Holstein	614	375	211	164	197	100	97	42	29
dagegen 2007/2008	258	164	149	15	69	51	18	25	16
darunter öffentliche Schulen									
FLENSBURG	9	6	5	1	3	1	2	–	–
KIEL	–	–	–	–	–	–	–	–	–
LÜBECK	6	2	2	–	4	4	–	–	–
NEUMÜNSTER	9	6	6	–	2	2	–	1	1
Dithmarschen	25	9	9	–	12	7	5	4	3
Herzogtum Lauenburg	45	33	30	3	10	8	2	2	1
Nordfriesland	37	24	21	3	9	7	2	4	3
Ostholstein	37	27	21	6	9	7	2	1	–
Pinneberg	18	10	8	2	8	4	4	–	–
Plön	–	–	–	–	–	–	–	–	–
Rendsburg-Eckernförde	43	18	14	4	22	16	6	3	3
Schleswig-Flensburg	81	36	29	7	33	13	20	12	10
Segeberg	56	35	30	5	17	12	5	4	4
Steinburg	32	15	15	–	13	10	3	4	4
Stormarn	31	21	21	–	10	9	1	–	–
Schleswig-Holstein	429	242	211	31	152	100	52	35	29
dagegen 2007/2008	258	164	149	15	69	51	18	25	16

Noch: 7. Gesamtschulen und Gemeinschaftsschulen
7.8 Erteilte Unterrichtsstunden im Schuljahr 2008/2009
 – Gemeinschaftsschulen –

KREISFREIE STADT Kreis	Zahl der von Lehrerinnen/Lehrern wöchentlich erteilten Unterrichtsstunden								
	ins- gesamt	Vollzeitbeschäftigte			Teilzeitbeschäftigte			stundenweise Beschäftigte	
		zu- sammen	davon		zu- sammen	davon		zu- sammen	darunter Beamte im Vor- berei- tungs- dienst
			Beamte	Ange- stellte		Beamte	Ange- stellte		
	Öffentliche und private Schulen								
FLensburg	978	759	189	570	202	30	172	17	4
KIEL	15	15	–	15	–	–	–	–	–
LÜBECK	129	67	51	16	62	51	11	–	–
NEUMÜNSTER	274	208	168	40	57	50	7	9	9
Dithmarschen	570	248	225	23	285	206	79	37	27
Herzogtum Lauenburg	926	734	657	77	176	147	29	16	10
Nordfriesland	1 991	1 455	530	925	486	138	348	50	35
Ostholstein	745	574	417	157	153	130	23	18	8
Pinneberg	299	182	139	43	117	69	48	–	–
Plön	–	–	–	–	–	–	–	–	–
Rendsburg-Eckernförde	1 624	1 061	470	591	524	268	256	39	39
Schleswig-Flensburg	2 884	1 900	751	1 149	827	282	545	157	117
Segeberg	1 119	789	660	129	294	216	78	36	36
Steinburg	675	435	417	18	207	154	53	33	33
Stormarn	654	460	441	19	178	163	15	16	10
Schleswig-Holstein	12 883	8 887	5 115	3 772	3 568	1 904	1 664	428	328
dagegen 2007/2008	5 205	3 786	3 422	364	1 201	903	298	218	157
	darunter öffentliche Schulen								
FLensburg	274	206	189	17	64	30	34	4	4
KIEL	–	–	–	–	–	–	–	–	–
LÜBECK	129	67	51	16	62	51	11	–	–
NEUMÜNSTER	274	209	169	40	56	49	7	9	9
Dithmarschen	570	248	225	23	285	206	79	37	27
Herzogtum Lauenburg	926	734	657	77	176	147	29	16	10
Nordfriesland	851	629	530	99	177	138	39	45	35
Ostholstein	744	573	416	157	153	130	23	18	8
Pinneberg	300	183	140	43	117	69	48	–	–
Plön	–	–	–	–	–	–	–	–	–
Rendsburg-Eckernförde	1 027	603	469	134	385	269	116	39	39
Schleswig-Flensburg	1 686	950	752	198	607	283	324	129	117
Segeberg	1 119	789	660	129	294	216	78	36	36
Steinburg	673	434	416	18	206	153	53	33	33
Stormarn	654	460	441	19	178	163	15	16	10
Schleswig-Holstein	9 227	6 085	5 115	970	2 760	1 904	856	382	328
dagegen 2007/2008	5 205	3 786	3 422	364	1 201	903	298	218	157

Noch: 7. Gesamtschulen und Gemeinschaftsschulen

7.9 Lehrerinnen und Lehrer im Schuljahr 2008/2009

– Regionalschulen –

KREISFREIE STADT Kreis	Zahl der Lehrer/- innen nach Beschäftigungsumfang und Dienststellung								
	ins- gesamt	Vollzeitbeschäftigte			Teilzeitbeschäftigte			stundenweise Beschäftigte	
		zu- sammen	davon		zu- sammen	davon		zu- sammen	darunter Beamte im Vor- berei- tungs- dienst
			Beamte	Ange- stellte		Beamte	Ange- stellte		
Öffentliche und private Schulen									
FLensburg	8	7	6	1	1	1	–	–	–
KIEL	3	2	1	1	1	–	1	–	–
LÜBECK	3	–	–	–	3	2	1	–	–
NEUMÜNSTER	11	9	9	–	2	2	–	–	–
Dithmarschen	26	16	15	1	7	4	3	3	3
Herzogtum Lauenburg	–	–	–	–	–	–	–	–	–
Nordfriesland	17	10	10	–	5	2	3	2	1
Ostholstein	–	–	–	–	–	–	–	–	–
Pinneberg	8	3	2	1	5	5	–	–	–
Plön	10	5	5	–	5	2	3	–	–
Rendsburg-Eckernförde	27	13	12	1	13	9	4	1	1
Schleswig-Flensburg	25	8	8	–	16	11	5	1	1
Segeberg	–	–	–	–	–	–	–	–	–
Steinburg	–	–	–	–	–	–	–	–	–
Stormarn	1	–	–	–	1	1	–	–	–
Schleswig-Holstein	139	73	68	5	59	39	20	7	6
dagegen 2007/2008	–	–	–	–	–	–	–	–	–
darunter öffentliche Schulen									
FLensburg	8	7	6	1	1	1	–	–	–
KIEL	1	1	1	–	–	–	–	–	–
LÜBECK	3	–	–	–	3	2	1	–	–
NEUMÜNSTER	11	9	9	–	2	2	–	–	–
Dithmarschen	26	16	15	1	7	4	3	3	3
Herzogtum Lauenburg	–	–	–	–	–	–	–	–	–
Nordfriesland	17	10	10	–	5	2	3	2	1
Ostholstein	–	–	–	–	–	–	–	–	–
Pinneberg	8	3	2	1	5	5	–	–	–
Plön	10	5	5	–	5	2	3	–	–
Rendsburg-Eckernförde	27	13	12	1	13	9	4	1	1
Schleswig-Flensburg	25	8	8	–	16	11	5	1	1
Segeberg	–	–	–	–	–	–	–	–	–
Steinburg	–	–	–	–	–	–	–	–	–
Stormarn	1	–	–	–	1	1	–	–	–
Schleswig-Holstein	137	72	68	4	58	39	19	7	6
dagegen 2007/2008	–	–	–	–	–	–	–	–	–

Noch: 7. Gesamtschulen und Gemeinschaftsschulen
7.10 Erteilte Unterrichtsstunden im Schuljahr 2008/2009

– Regionalschulen –

KREISFREIE STADT Kreis	Zahl der von Lehrerinnen/Lehrern wöchentlich erteilten Unterrichtsstunden								
	ins- gesamt	Vollzeitbeschäftigte			Teilzeitbeschäftigte			stundenweise Beschäftigte	
		zu- sammen	davon		zu- sammen	davon		zu- sammen	darunter Beamte im Vor- berei- tungs- dienst
			Beamte	Ange- stellte		Beamte	Ange- stellte		
Öffentliche und private Schulen									
FLENSBURG	247	183	158	25	52	52	–	12	10
KIEL	50	33	10	23	17	–	17	–	–
LÜBECK	162	122	109	13	40	33	7	–	–
NEUMÜNSTER	327	254	247	7	65	57	8	8	8
Dithmarschen	574	392	373	19	156	101	55	26	26
Herzogtum Lauenburg	–	–	–	–	–	–	–	–	–
Nordfriesland	475	339	316	23	116	53	63	20	15
Ostholstein	90	70	58	12	16	16	–	4	4
Pinneberg	199	120	87	33	75	69	6	4	4
Plön	251	136	127	9	115	56	59	–	–
Rendsburg-Eckernförde	868	506	433	73	342	265	77	20	17
Schleswig-Flensburg	547	273	251	22	251	148	103	23	23
Segeberg	6	6	6	–	–	–	–	–	–
Steinburg	2	2	2	–	–	–	–	–	–
Stormarn	24	4	4	–	20	20	–	–	–
Schleswig-Holstein	3 822	2 440	2 181	259	1 265	870	395	117	107
dagegen 2007/2008	–	–	–	–	–	–	–	–	–
darunter öffentliche Schulen									
FLENSBURG	247	183	158	25	52	52	–	12	10
KIEL	10	10	10	–	–	–	–	–	–
LÜBECK	162	122	109	13	40	33	7	–	–
NEUMÜNSTER	327	254	247	7	65	57	8	8	8
Dithmarschen	574	392	373	19	156	101	55	26	26
Herzogtum Lauenburg	–	–	–	–	–	–	–	–	–
Nordfriesland	475	339	316	23	116	53	63	20	15
Ostholstein	90	70	58	12	16	16	–	4	4
Pinneberg	199	120	87	33	75	69	6	4	4
Plön	251	136	127	9	115	56	59	–	–
Rendsburg-Eckernförde	868	506	433	73	342	265	77	20	17
Schleswig-Flensburg	547	273	251	22	251	148	103	23	23
Segeberg	6	6	6	–	–	–	–	–	–
Steinburg	2	2	2	–	–	–	–	–	–
Stormarn	24	4	4	–	20	20	–	–	–
Schleswig-Holstein	3 782	2 417	2 181	236	1 248	870	378	117	107
dagegen 2007/2008	–	–	–	–	–	–	–	–	–

8. Freie Waldorfschulen
8.1 Lehrerinnen und Lehrer im Schuljahr 2008/2009

KREISFREIE STADT Kreis	Zahl der Lehrer/- innen nach Beschäftigungsumfang und Dienststellung								
	ins- gesamt	Vollzeitbeschäftigte			Teilzeitbeschäftigte			stundenweise Beschäftigte	
		zu- sammen	davon		zu- sammen	davon		zu- sammen	darunter Beamte im Vor- berei- tungs- dienst
			Beamte	Ange- stellte		Beamte	Ange- stellte		
	Private Schulen								
FLENSBURG	42	23	–	23	16	–	16	3	–
KIEL	76	39	–	39	32	–	32	5	–
LÜBECK	53	23	–	23	30	–	30	–	–
NEUMÜNSTER	31	11	–	11	14	–	14	6	–
Dithmarschen	10	7	–	7	2	–	2	1	–
Herzogtum Lauenburg	–	–	–	–	–	–	–	–	–
Nordfriesland	–	–	–	–	–	–	–	–	–
Ostholstein	21	14	–	14	6	–	6	1	–
Pinneberg	39	26	–	26	8	–	8	5	–
Plön	–	–	–	–	–	–	–	–	–
Rendsburg-Eckernförde	81	40	–	40	38	–	38	3	–
Schleswig-Flensburg	–	–	–	–	–	–	–	–	–
Segeberg	33	11	–	11	22	–	22	–	–
Steinburg	27	14	–	14	10	–	10	3	–
Stormarn	–	–	–	–	–	–	–	–	–
Schleswig-Holstein	413	208	–	208	178	–	178	27	–
dagegen 2007/2008	413	213	–	213	173	–	173	27	–

Noch: 8. Freie Waldorfschulen

8.2 Erteilte Unterrichtsstunden im Schuljahr 2008/2009

KREISFREIE STADT Kreis	Zahl der von Lehrerinnen/Lehrern wöchentlich erteilten Unterrichtsstunden								
	ins- gesamt	Vollzeitbeschäftigte			Teilzeitbeschäftigte			stundenweise Beschäftigte	
		zu- sammen	davon		zu- sammen	davon		zu- sammen	darunter Beamte im Vor- berei- tungs- dienst
			Beamte	Ange- stellte		Beamte	Ange- stellte		
	Private Schulen								
FLensburg	789	524	–	524	238	–	238	27	–
KIEL	1 594	946	–	946	619	–	619	29	–
LÜBECK	1 134	567	–	567	567	–	567	–	–
NEUMÜNSTER	523	263	6	257	214	–	214	46	8
Dithmarschen	191	162	–	162	26	–	26	3	–
Herzogtum Lauenburg	–	–	–	–	–	–	–	–	–
Nordfriesland	–	–	–	–	–	–	–	–	–
Ostholstein	480	350	–	350	120	–	120	10	–
Pinneberg	713	578	–	578	104	3	101	31	–
Plön	–	–	–	–	–	–	–	–	–
Rendsburg-Eckernförde	1 568	934	–	934	623	–	623	11	–
Schleswig-Flensburg	–	–	–	–	–	–	–	–	–
Segeberg	642	242	–	242	400	–	400	–	–
Steinburg	512	325	–	325	168	–	168	19	–
Stormarn	–	–	–	–	–	–	–	–	–
Schleswig-Holstein	8 146	4 891	6	4 885	3 079	3	3 076	176	8
dagegen 2007/2008	8 159	5 027	3	5 024	2 964	4	2 960	168	–

9. Abendschulen
9.1 Lehrerinnen und Lehrer im Schuljahr 2008/2009

– Abendgymnasien –

KREISFREIE STADT Kreis	Zahl der Lehrer/- innen nach Beschäftigungsumfang und Dienststellung								
	ins- gesamt	Vollzeitbeschäftigte			Teilzeitbeschäftigte			stundenweise Beschäftigte	
		zu- sammen	davon		zu- sammen	davon		zu- sammen	darunter Beamte im Vor- berei- tungs- dienst
			Beamte	Ange- stellte		Beamte	Ange- stellte		
Öffentliche Schulen									
FLENSBURG	9	5	5	–	4	3	1	–	–
KIEL	11	4	4	–	7	4	3	–	–
LÜBECK	6	4	4	–	2	2		–	–
Schleswig-Holstein	26	13	13	–	13	9	4	–	–
dagegen 2007/2008	27	15	15	–	11	8	3	1	1

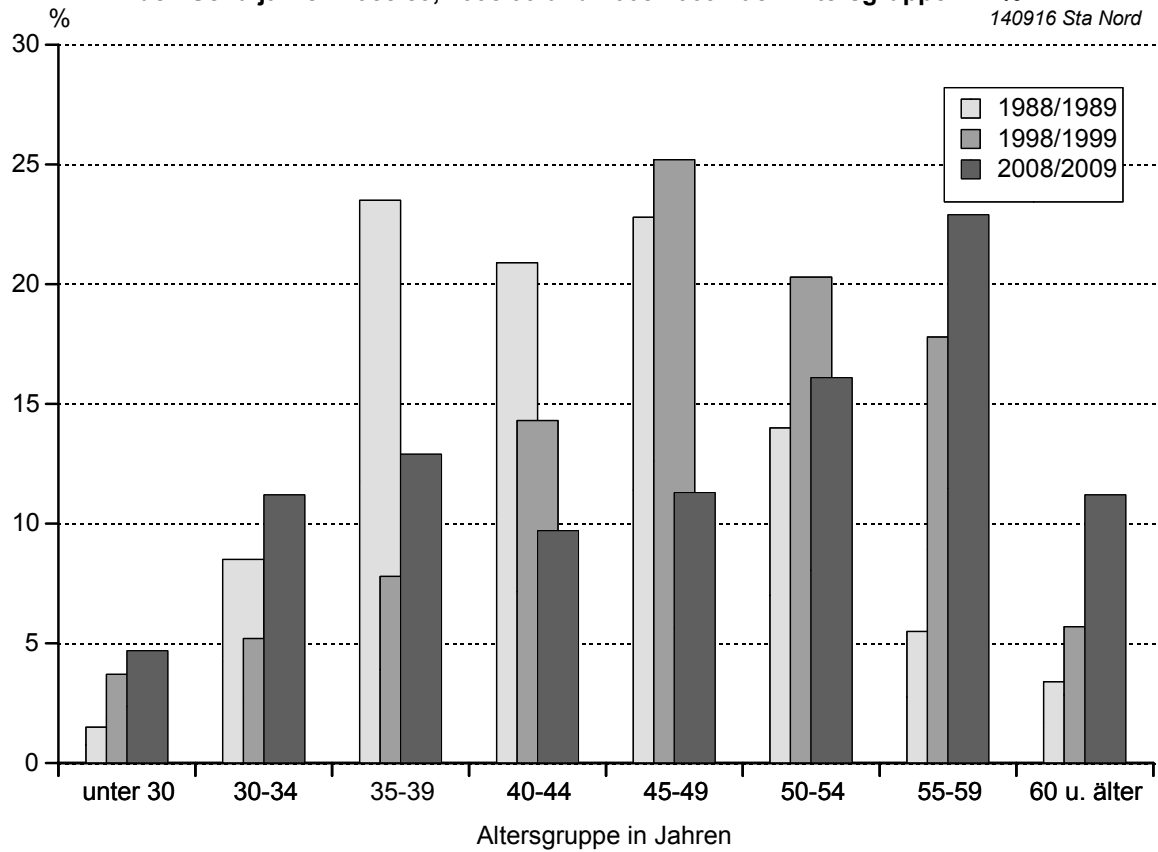
9.2 Erteilte Unterrichtsstunden im Schuljahr 2008/2009

– Abendgymnasien –

KREISFREIE STADT Kreis	Zahl der von Lehrerinnen/Lehrern wöchentlich erteilten Unterrichtsstunden								
	ins- gesamt	Vollzeitbeschäftigte			Teilzeitbeschäftigte			stundenweise Beschäftigte	
		zu- sammen	davon		zu- sammen	davon		zu- sammen	darunter Beamte im Vor- berei- tungs- dienst
			Beamte	Ange- stellte		Beamte	Ange- stellte		
Öffentliche Schulen									
FLENSBURG	160	91	91	–	69	42	27	–	–
KIEL	207	90	90	–	117	68	49	–	–
LÜBECK	121	84	84	–	37	37	–	–	–
Schleswig-Holstein	488	265	265	–	223	147	76	–	–
dagegen 2007/2008	497	326	326	–	165	137	28	6	6

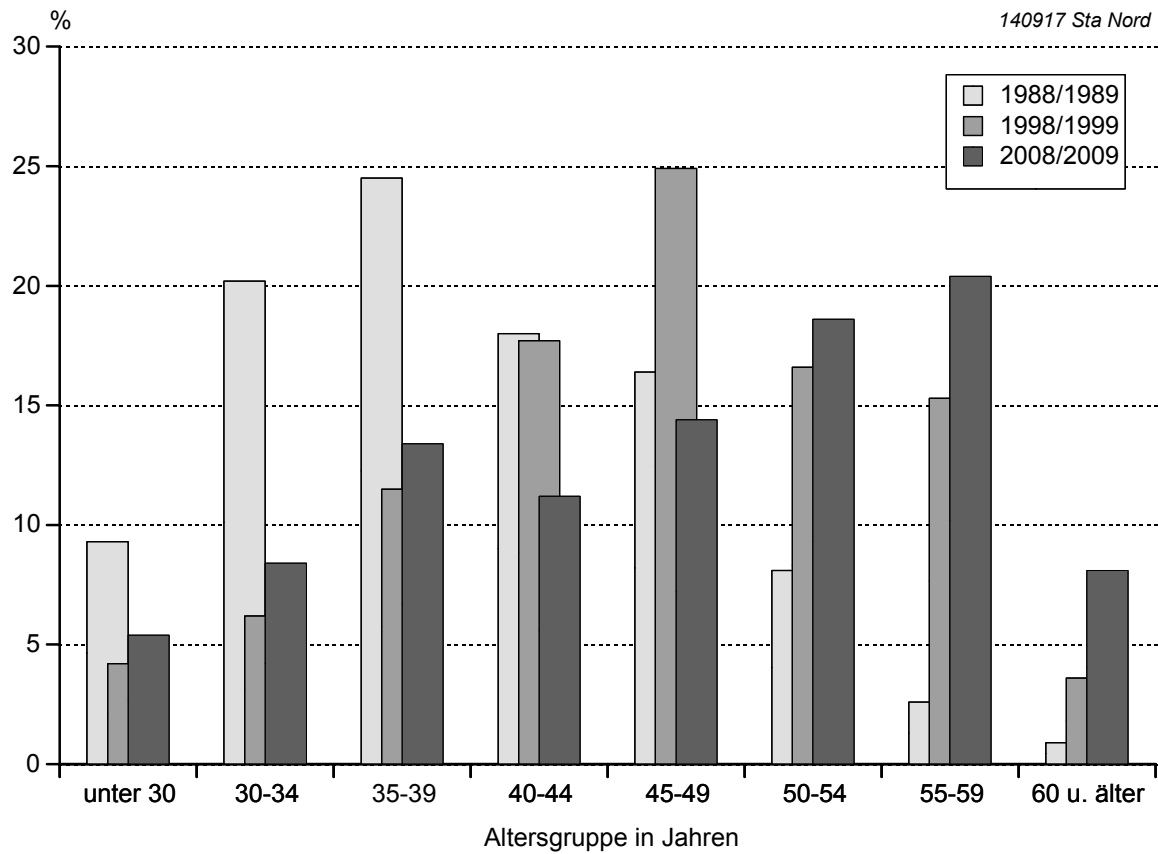
**Vollzeitbeschäftigte Lehrerinnen und Lehrer
in den Schuljahren 1988/89, 1998/99 und 2008/09 nach Altersgruppen in %**

140916 Sta Nord

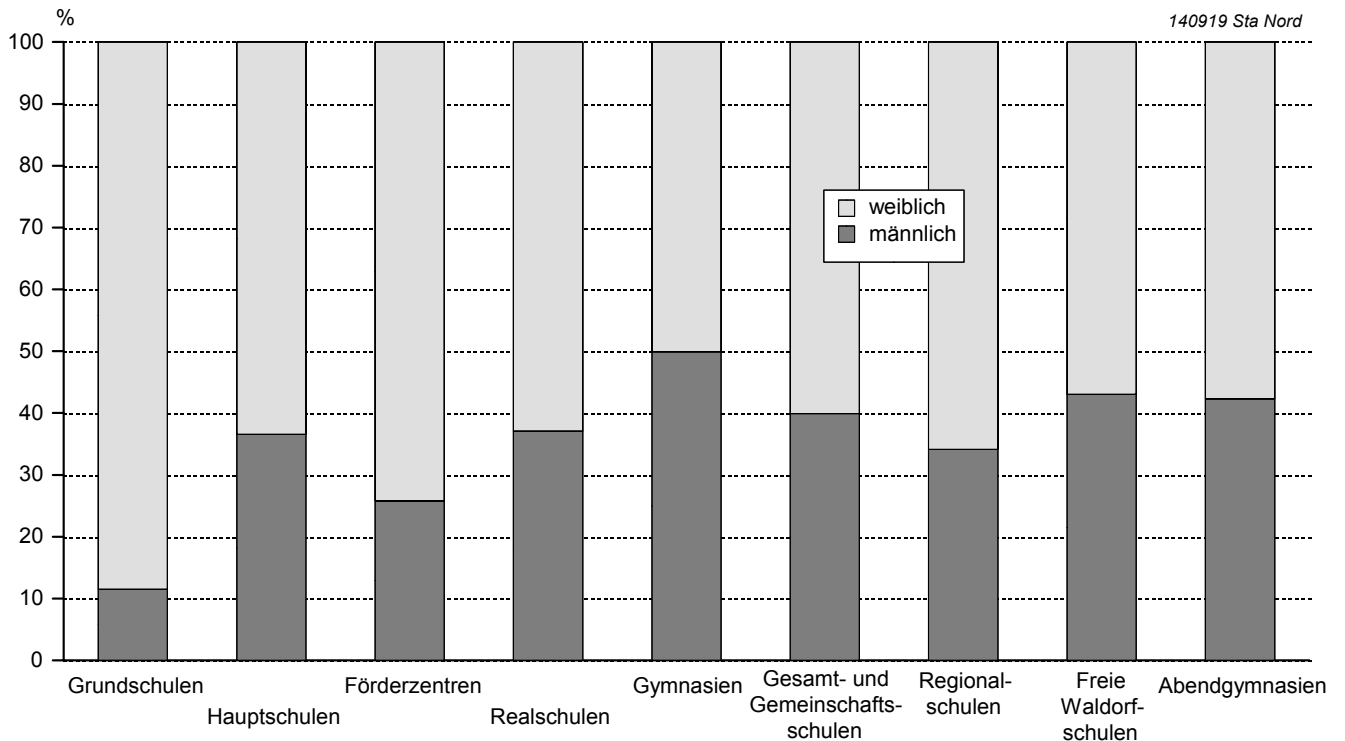
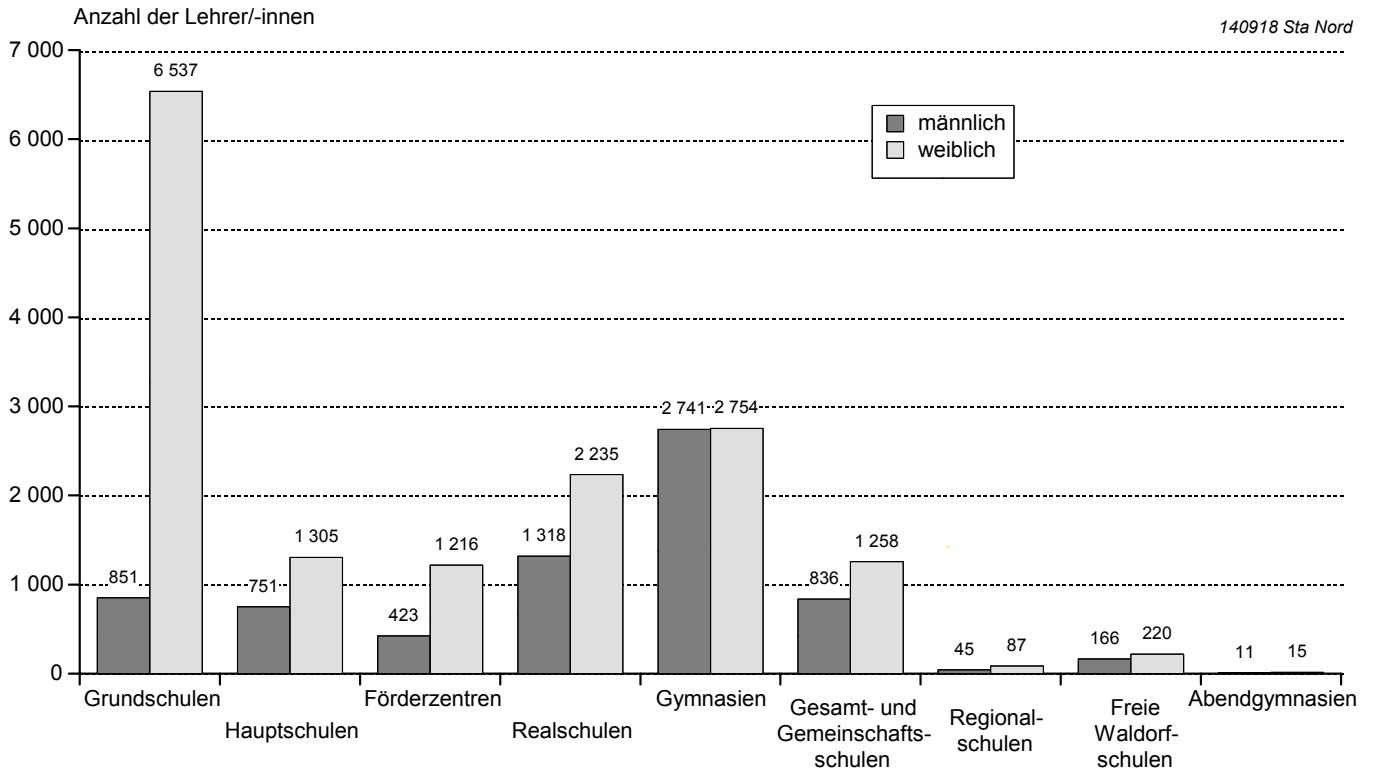


**Teilzeitbeschäftigte Lehrerinnen und Lehrer
in den Schuljahren 1988/89, 1998/99 und 2008/09 nach Altersgruppen in %**

140917 Sta Nord



Voll- und teilzeitbeschäftigte Lehrerinnen und Lehrer im Schuljahr 2008/2009 nach Geschlecht



10. Lehrerinnen und Lehrer nach Schultart,

10.1 Vollzeitbeschäftigte

Alter	Ins- gesamt	Weib- lich	Davon											
			Grund- schulen		Haupt- schulen		Förderzentren				Realschulen		Gymnasien	
							insgesamt		darunter Förderzentren mit den SP Lernen					
			insge- samt	weib- lich	insge- samt	weib- lich	insge- samt	weib- lich	insge- samt	weib- lich	insge- samt	weib- lich	insge- samt	weib- lich
10.1.1 Öffentliche und														
Unter 30 Jahre	610	554	269	260	64	57	39	31	28	22	77	72	99	79
30 - 34 "	1 451	1 025	486	430	189	142	101	76	88	64	187	119	340	170
35 - 39 "	1 672	917	417	325	189	110	122	72	112	60	259	115	491	205
40 - 44 "	1 249	602	292	211	126	62	112	71	92	54	184	74	371	112
45 - 49 "	1 459	886	427	349	147	88	139	101	104	68	178	103	304	124
50 - 54 "	2 082	1 151	474	382	175	104	243	157	182	104	331	171	565	204
55 - 59 "	2 959	1 336	685	506	312	125	199	123	178	98	619	254	807	194
60 Jahre u. älter	1 451	506	330	203	212	57	105	60	94	54	288	80	388	61
Insgesamt	12 933	6 977	3 380	2 666	1 414	745	1 060	691	878	524	2 123	988	3 365	1 149
10.1.2 Öffentliche														
Unter 30 Jahre	589	538	261	254	64	57	35	28	26	20	75	70	98	79
30 - 34 "	1 407	994	475	421	186	140	97	74	84	64	184	117	329	165
35 - 39 "	1 593	877	394	311	188	110	117	69	106	56	255	112	481	202
40 - 44 "	1 159	554	267	196	121	61	104	65	86	48	179	71	358	110
45 - 49 "	1 339	825	405	337	143	86	127	93	98	62	177	103	294	117
50 - 54 "	1 918	1 079	445	364	173	104	224	150	166	100	323	165	543	196
55 - 59 "	2 809	1 260	649	485	311	124	181	112	152	82	612	250	782	188
60 Jahre u. älter	1 352	458	308	194	210	55	92	49	80	40	286	79	364	52
Insgesamt	12 166	6 585	3 204	2 562	1 396	737	977	640	798	472	2 091	967	3 249	1 109
10.1.3 Private														
Unter 30 Jahre	21	16	8	6	–	–	4	3	2	2	2	2	1	–
30 - 34 "	44	31	11	9	3	2	4	2	4	–	3	2	11	5
35 - 39 "	79	40	23	14	1	–	5	3	6	4	4	3	10	3
40 - 44 "	90	48	25	15	5	1	8	6	6	6	5	3	13	2
45 - 49 "	120	61	22	12	4	2	12	8	6	6	1	–	10	7
50 - 54 "	164	72	29	18	2	–	19	7	16	4	8	6	22	8
55 - 59 "	150	76	36	21	1	1	18	11	26	16	7	4	25	6
60 Jahre u. älter	99	48	22	9	2	2	13	11	14	14	2	1	24	9
Insgesamt	767	392	176	104	18	8	83	51	80	52	32	21	116	40
darunter private Schulen														
Unter 30 Jahre	15	12	5	4	–	–	1	1	–	–	2	2	1	–
30 - 34 "	34	23	9	8	3	2	2	–	–	–	2	1	10	4
35 - 39 "	54	32	20	12	1	–	3	2	–	–	2	2	4	2
40 - 44 "	58	35	24	15	4	1	3	3	–	–	4	3	9	2
45 - 49 "	57	31	18	10	2	1	3	3	–	–	1	–	6	4
50 - 54 "	74	40	28	18	2	–	8	2	–	–	3	3	12	4
55 - 59 "	85	47	35	20	1	1	13	8	–	–	4	2	14	3
60 Jahre u. älter	66	30	22	9	2	2	7	7	–	–	2	1	19	7
Zusammen	443	250	161	96	15	7	40	26	–	–	20	14	75	26

Alter und Geschlecht 2008/2009

Lehrerinnen und Lehrer

in ...														Alter
Gesamtschulen und Gemeinschaftsschulen								Freien Waldorf- schulen	Abend- gymnasien	Regional- schule				
zusammen		davon												
		Integrierte Gesamt- schulen		Kooperative Gesamt- schulen		Gemein- schafts- schulen								
insge- samt	weib- lich	insge- samt	weib- lich	insge- samt	weib- lich	insge- samt	weib- lich	insge- samt	weib- lich	insge- samt	weib- lich	insge- samt	weib- lich	
private Schulen														
60	53	18	15	19	17	23	21	–	–	–	–	2	2	Unter 30 Jahre
124	69	54	27	22	11	48	31	3	2	–	–	21	17	30 - 34 "
178	84	93	41	20	8	65	35	12	3	–	–	4	3	35 - 39 "
136	62	92	36	13	6	31	20	20	10	–	–	8	–	40 - 44 "
211	95	133	60	20	8	58	27	44	19	–	–	9	7	45 - 49 "
220	108	138	58	27	17	55	33	63	20	1	1	10	4	50 - 54 "
271	109	147	61	55	17	69	31	44	20	10	2	12	3	55 - 59 "
97	29	55	15	16	4	26	10	22	12	2	1	7	3	60 Jahre u. älter
1 297	609	730	313	192	88	375	208	208	86	13	4	73	39	Insgesamt
Schulen														
54	48	18	15	19	17	17	16	–	–	–	–	2	2	Unter 30 Jahre
116	61	54	27	22	11	40	23	–	–	–	–	20	16	30 - 34 "
154	70	93	41	20	8	41	21	–	–	–	–	4	3	35 - 39 "
122	51	92	36	13	6	17	9	–	–	–	–	8	–	40 - 44 "
184	82	133	60	20	8	31	14	–	–	–	–	9	7	45 - 49 "
199	95	138	58	27	17	34	20	–	–	1	1	10	4	50 - 54 "
252	96	147	61	55	17	50	18	–	–	10	2	12	3	55 - 59 "
83	25	55	15	16	4	12	6	–	–	2	1	7	3	60 Jahre u. älter
1 164	528	730	313	192	88	242	127	–	–	13	4	72	38	Insgesamt
Schulen														
6	5	–	–	–	–	6	5	–	–	–	–	–	–	Unter 30 Jahre
8	8	–	–	–	–	8	8	3	2	–	–	1	1	30 - 34 "
24	14	–	–	–	–	24	14	12	3	–	–	–	–	35 - 39 "
14	11	–	–	–	–	14	11	20	10	–	–	–	–	40 - 44 "
27	13	–	–	–	–	27	13	44	19	–	–	–	–	45 - 49 "
21	13	–	–	–	–	21	13	63	20	–	–	–	–	50 - 54 "
19	13	–	–	–	–	19	13	44	20	–	–	–	–	55 - 59 "
14	4	–	–	–	–	14	4	22	12	–	–	–	–	60 Jahre u. älter
133	81	–	–	–	–	133	81	208	86	–	–	1	1	Insgesamt
der dänischen Minderheit														
6	5	–	–	–	–	–	–	–	–	–	–	–	–	Unter 30 Jahre
8	8	–	–	–	–	–	–	–	–	–	–	–	–	30 - 34 "
24	14	–	–	–	–	–	–	–	–	–	–	–	–	35 - 39 "
14	11	–	–	–	–	–	–	–	–	–	–	–	–	40 - 44 "
27	13	–	–	–	–	–	–	–	–	–	–	–	–	45 - 49 "
21	13	–	–	–	–	–	–	–	–	–	–	–	–	50 - 54 "
18	13	–	–	–	–	–	–	–	–	–	–	–	–	55 - 59 "
14	4	–	–	–	–	–	–	–	–	–	–	–	–	60 Jahre u. älter
132	81	–	–	–	–	–	–	–	–	–	–	–	–	Zusammen

Alter	Ins- gesamt	Weib- lich	Davon											
			Grund- schulen		Haupt- schulen		Förderzentren				Realschulen		Gymnasien	
							insgesamt		darunter Förderzentren mit den SP Lernen					
			insge- samt	weib- lich	insge- samt	weib- lich	insge- samt	weib- lich	insge- samt	weib- lich	insge- samt	weib- lich	insge- samt	weib- lich
10.2.1 Öffentliche und														
Unter 30 Jahre	533	473	222	212	63	56	25	21	30	24	76	62	103	83
30 - 34 "	828	696	360	344	43	37	50	41	62	52	103	82	193	134
35 - 39 "	1 317	1 165	540	522	79	70	77	68	72	60	159	142	334	257
40 - 44 "	1 103	970	448	426	57	48	87	79	68	62	108	97	252	196
45 - 49 "	1 418	1 316	621	612	97	94	104	99	78	76	152	137	277	232
50 - 54 "	1 827	1 663	690	677	99	92	137	132	118	114	274	245	407	341
55 - 59 "	2 011	1 744	800	767	139	117	74	65	68	60	407	361	398	282
60 Jahre u. älter	799	623	327	311	65	46	25	20	28	26	151	121	166	80
Insgesamt	9 836	8 650	4 008	3 871	642	560	579	525	524	474	1 430	1 247	2 130	1 605
10.2.2 Öffentliche														
Unter 30 Jahre	503	449	212	203	61	54	23	20	28	24	72	58	99	81
30 - 34 "	791	675	352	338	43	37	46	38	60	50	99	81	185	130
35 - 39 "	1 261	1 124	529	513	77	68	73	65	68	58	152	136	323	252
40 - 44 "	1 037	925	438	419	56	47	81	77	66	62	106	95	246	194
45 - 49 "	1 333	1 246	615	607	96	93	99	96	78	76	142	129	268	226
50 - 54 "	1 733	1 594	674	664	96	90	131	126	114	110	263	238	399	336
55 - 59 "	1 965	1 709	794	762	138	116	67	59	66	58	402	358	392	278
60 Jahre u. älter	765	609	323	307	65	46	24	20	28	26	149	120	155	78
Insgesamt	9 388	8 331	3 937	3 813	632	551	544	501	508	464	1 385	1 215	2 067	1 575
10.2.3 Private														
Unter 30 Jahre	30	24	10	9	2	2	2	1	2	–	4	4	4	2
30 - 34 "	37	21	8	6	–	–	4	3	2	2	4	1	8	4
35 - 39 "	56	41	11	9	2	2	4	3	4	2	7	6	11	5
40 - 44 "	66	45	10	7	1	1	6	2	2	–	2	2	6	2
45 - 49 "	85	70	6	5	1	1	5	3	–	–	10	8	9	6
50 - 54 "	94	69	16	13	3	2	6	6	4	4	11	7	8	5
55 - 59 "	46	35	6	5	1	1	7	6	2	2	5	3	6	4
60 Jahre u. älter	34	14	4	4	–	–	1	–	–	–	2	1	11	2
Insgesamt	448	319	71	58	10	9	35	24	16	10	45	32	63	30
darunter private Schulen														
Unter 30 Jahre	11	6	3	2	1	1	1	–	–	–	–	–	3	1
30 - 34 "	11	7	3	2	–	–	1	1	–	–	2	1	2	2
35 - 39 "	25	19	9	8	2	2	2	1	–	–	4	3	4	3
40 - 44 "	21	15	5	4	–	–	1	–	–	–	1	1	1	1
45 - 49 "	13	10	4	3	–	–	–	–	–	–	2	1	1	1
50 - 54 "	25	22	10	8	–	–	2	2	–	–	3	3	2	2
55 - 59 "	13	12	4	4	1	1	1	1	–	–	1	1	2	2
60 Jahre u. älter	9	7	3	3	–	–	–	–	–	–	1	1	1	1
Zusammen	128	98	41	34	4	4	8	5	–	–	14	11	16	13

Alter und Geschlecht 2008/2009

Lehrerinnen und Lehrer

in ...														Alter
Gesamtschulen und Gemeinschaftsschulen								Freien Waldorf- schulen	Abend- gymnasien		Regional- schule			
zusammen		davon												
		Integrierte Gesamt- schulen		Kooperative Gesamt- schulen		Gemein- schafts- schulen								
insge- samt	weib- lich	insge- samt	weib- lich	insge- samt	weib- lich	insge- samt	weib- lich	insge- samt	weib- lich	insge- samt	weib- lich	insge- samt		weib- lich
private Schulen														
35	32	16	16	4	3	30	26	4	3	–	–	5	4	Unter 30 Jahre
62	48	33	26	11	10	36	24	10	6	1	1	6	3	30 - 34 "
98	81	64	53	8	6	52	44	17	14	4	4	9	7	35 - 39 "
115	94	66	57	13	9	72	56	28	22	2	2	6	6	40 - 44 "
108	89	69	53	10	9	58	54	48	42	1	1	10	10	45 - 49 "
165	137	108	84	24	21	66	64	42	29	2	1	11	9	50 - 54 "
165	131	108	85	29	21	56	50	17	13	2	1	9	7	55 - 59 "
49	37	24	20	13	9	24	16	12	5	1	1	3	2	60 Jahre u. älter
797	649	488	394	112	88	394	334	178	134	13	11	59	48	Insgesamt
Schulen														
32	30	16	16	4	3	24	22	–	–	–	–	4	3	Unter 30 Jahre
59	47	33	26	11	10	30	22	–	–	1	1	6	3	30 - 34 "
94	79	64	53	8	6	44	40	–	–	4	4	9	7	35 - 39 "
102	85	66	57	13	9	46	38	–	–	2	2	6	6	40 - 44 "
102	84	69	53	10	9	46	44	–	–	1	1	10	10	45 - 49 "
157	130	108	84	24	21	50	50	–	–	2	1	11	9	50 - 54 "
161	128	108	85	29	21	48	44	–	–	2	1	9	7	55 - 59 "
45	35	24	20	13	9	16	12	–	–	1	1	3	2	60 Jahre u. älter
752	618	488	394	112	88	304	272	–	–	13	11	58	47	Insgesamt
Schulen														
3	2	–	–	–	–	6	4	4	3	–	–	1	1	Unter 30 Jahre
3	1	–	–	–	–	6	2	10	6	–	–	–	–	30 - 34 "
4	2	–	–	–	–	8	4	17	14	–	–	–	–	35 - 39 "
13	9	–	–	–	–	26	18	28	22	–	–	–	–	40 - 44 "
6	5	–	–	–	–	12	10	48	42	–	–	–	–	45 - 49 "
8	7	–	–	–	–	16	14	42	29	–	–	–	–	50 - 54 "
4	3	–	–	–	–	8	6	17	13	–	–	–	–	55 - 59 "
4	2	–	–	–	–	8	4	12	5	–	–	–	–	60 Jahre u. älter
45	31	–	–	–	–	90	62	178	134	–	–	1	1	Insgesamt
der dänischen Minderheit														
3	2	–	–	–	–	–	–	–	–	–	–	–	–	Unter 30 Jahre
3	1	–	–	–	–	–	–	–	–	–	–	–	–	30 - 34 "
4	2	–	–	–	–	–	–	–	–	–	–	–	–	35 - 39 "
13	9	–	–	–	–	–	–	–	–	–	–	–	–	40 - 44 "
6	5	–	–	–	–	–	–	–	–	–	–	–	–	45 - 49 "
8	7	–	–	–	–	–	–	–	–	–	–	–	–	50 - 54 "
4	3	–	–	–	–	–	–	–	–	–	–	–	–	55 - 59 "
4	2	–	–	–	–	–	–	–	–	–	–	–	–	60 Jahre u. älter
45	31	–	–	–	–	–	–	–	–	–	–	–	–	Zusammen

**11. Ausländische Lehrerinnen und Lehrer nach Beschäftigungsumfang
und Staatsangehörigkeit im Schuljahr 2008/2009**

Staats- angehörigkeit	Öffentliche und private Schulen						Darunter											
							Öffentliche Schulen						Private Schulen					
	Zahl der Lehrer/-innen im Beschäftigungsumfang ...																	
	vollzeit- beschäftigt		teilzeit- beschäftigt		stunden- weise beschäftigt		vollzeit- beschäftigt		teilzeit- beschäftigt		stunden- weise beschäftigt		vollzeit- beschäftigt		teilzeit- beschäftigt		stunden- weise beschäftigt	
ins- ge- samt	weib- lich	ins- ge- samt	weib- lich	ins- ge- samt	weib- lich	ins- ge- samt	weib- lich	ins- ge- samt	weib- lich	ins- ge- samt	weib- lich	ins- ge- samt	weib- lich	ins- ge- samt	weib- lich	ins- ge- samt	weib- lich	
Albanien	2	1	-	-	-	-	2	1	-	-	-	-	-	-	-	-	-	-
Andorra	1	-	-	-	-	-	-	-	-	-	-	-	1	-	-	-	-	-
Belgien	2	2	-	-	-	-	1	1	-	-	-	-	1	1	-	-	-	-
Dänemark	247	131	71	52	8	6	9	5	8	6			238	126	63	46	8	6
Dem. Republik Korea	2	2	-	-	-	-	1	1	-	-	-	-	1	1	-	-	-	-
Ecuador	1	1	-	-	-	-	-	-	-	-	-	-	1	1	-	-	-	-
Estland	1	1	1	1	1	-	1	1	1	1	1	-	-	-	-	-	-	-
Finnland	1	1	1	1	-	-	-	-	1	1	-	-	1	1	-	-	-	-
Frankreich	11	8	14	13	1	-	5	4	9	9	-	-	6	4	5	4	1	-
Griechenland	-	-	1	1	-	-	-	-	1	1	-	-	-	-	-	-	-	-
Israel	1	-	-	-	-	-	-	-	-	-	-	-	1	-	-	-	-	-
Kanada	1	-	1	-	1	-	1	-	-	-	-	-	-	-	1	-	1	-
Litauen	1	1	-	-	-	-	1	1	-	-	-	-	-	-	-	-	-	-
Neuseeland	-	-	2	-	-	-	-	-	-	-	-	-	-	-	2	-	-	-
Niederlande	2	1	7	5	-	-	2	1	4	4	-	-	-	-	3	1	-	-
Norwegen	2	2	1	1	-	-	1	1	-	-	-	-	1	1	1	1	-	-
Österreich	2	-	3	1	1	-	2	-	2	1	-	-	-	-	1	-	1	-
Polen	-	-	4	4	1	1	-	-	2	2	1	1	-	-	2	2	-	-
Portugal	1	1	-	-	-	-	1	1	-	-	-	-	-	-	-	-	-	-
Rumänien	1	1	-	-	-	-	1	1	-	-	-	-	-	-	-	-	-	-
Russische Föderation	1	1	-	-	1	1	1	1	-	-	1	1	-	-	-	-	-	-
Schweden	2	2	3	2	-	-	1	1	2	2	-	-	1	1	1	-	-	-
Schweiz	-	-	7	4	-	-	-	-	2	1	-	-	-	-	5	3	-	-
Serbien	-	-	1	1	-	-	-	-	1	1	-	-	-	-	-	-	-	-
Spanien	2	2	1	1	1	-	2	2	1	1	1	-	-	-	-	-	-	-
Südafrika	1	1	-	-	1	-	-	-	-	-	-	-	1	1	-	-	1	-
Türkei	1	-	1	1	-	-	1	-	1	1	-	-	-	-	-	-	-	-
Übriges Amerika	1	-	-	-	3	3	1	-	-	-	2	2	-	-	-	-	1	1
Übriges Europa	1	-	1	-	-	-	1	-	-	-	-	-	-	-	1	-	-	-
Ukraine	1	1	1	1	-	-	1	1	-	-	-	-	-	-	1	1	-	-
Ungarn	1	1	1	1	-	-	1	1	-	-	-	-	-	-	1	1	-	-
Vereinigtes Königreich (Großbritannien und Nordirland)	6	2	6	4	1	1	2	2	1	-	1	1	4	-	5	4	-	-
USA	3	1	1	1	-	-	1	1	-	-	-	-	2	-	1	1	-	-
Insgesamt	299	164	129	95	20	12	40	27	36	31	7	5	259	137	93	64	13	7
dagegen 2007/2008	338	174	113	86	17	10	39	25	33	31	11	9	299	149	80	55	6	1

12. Private Schulen¹

12.1 Lehrerinnen und Lehrer im Schuljahr 2008/2009

– Schulen der dänischen Minderheit –

KREISFREIE STADT Kreis	Insgesamt		Grund- schulen		Haupt- schulen		Förder- schulen		Realschulen		Gymnasien		Gemein- schaftsschule	
	ins- ge- samt	weib- lich	ins- ge- samt	weib- lich	ins- ge- samt	weib- lich	ins- ge- samt	weib- lich	ins- ge- samt	weib- lich	ins- ge- samt	weib- lich	ins- ge- samt	weib- lich
FLENSBURG	206	110	38	26	10	7	20	14	19	12	84	32	35	19
Nordfriesland	132	82	52	33	9	4	12	5	1	–	–	–	58	40
Rendsburg-Eckernförde	60	42	31	18	–	–	–	7	–	–	–	–	29	17
Schleswig-Flensburg	180	127	83	55	–	–	8	5	18	16	9	9	62	42
Schleswig-Holstein	578	361	204	132	19	11	40	31	38	28	93	41	184	118
dagegen 2007/2008	604	335	211	130	147	84	37	24	69	40	111	42	29	15

12.2 Erteilte Unterrichtsstunden im Schuljahr 2008/2009

– Schulen der dänischen Minderheit –

KREISFREIE STADT Kreis	Insgesamt	Grund- schulen	Haupt- schulen	Förder- schulen	Realschulen	Gymnasien	Gemein- schaftsschule
FLENSBURG	3 645	799	205	362	366	1 208	705
Nordfriesland	2 460	911	150	237	22	–	1 140
Rendsburg-Eckernförde	1 361	632	–	132	–	–	597
Schleswig-Flensburg	3 461	1 662	–	159	279	162	1 199
Schleswig-Holstein	10 927	4 004	355	890	667	1 370	3 641
dagegen 2007/2008	11 081	4 134	2 833	711	1 284	1 522	597

¹ in den vorhergehenden Tabellen in den Schularten enthalten

Noch: 12. Private Schulen¹

12.3 Lehrerinnen und Lehrer im Schuljahr 2008/2009

– private Schulen ohne Schulen der dänischen Minderheit –

KREISFREIE STADT Kreis	Insgesamt		Grundschulen		Hauptschulen		Sonderschulen		Realschulen		Gymnasien		Freie Waldorfschulen		Gemeinschaftsschule		Regionalschule	
	insgesamt	weiblich	insgesamt	weiblich	insgesamt	weiblich	insgesamt	weiblich	insgesamt	weiblich	insgesamt	weiblich	insgesamt	weiblich	insgesamt	weiblich	insgesamt	weiblich
FLENSBURG	50	28	2	1	–	–	–	–	6	2	–	–	42	25	–	–	–	–
KIEL	147	99	15	12	6	4	16	9	28	20	6	4	76	50	1	–	2	2
LÜBECK	75	44	–	–	–	–	22	17	–	–	–	–	53	27	–	–	–	–
NEUMÜNSTER	31	20	–	–	–	–	–	–	–	–	–	–	31	20	–	–	–	–
Dithmarschen Herzogtum	10	4	–	–	–	–	–	–	–	–	–	–	10	4	–	–	–	–
Lauenburg Nordfriesland	22	10	3	2	–	–	19	8	–	–	–	–	–	–	–	–	–	–
Ostholstein	51	21	–	–	–	–	–	–	–	–	30	11	21	10	–	–	–	–
Pinneberg	105	64	23	17	4	3	13	10	13	8	13	6	39	20	–	–	–	–
Plön	4	2	4	2	–	–	–	–	–	–	–	–	–	–	–	–	–	–
Rendsburg- Eckernförde	133	61	–	–	–	–	–	–	–	–	52	17	81	44	–	–	–	–
Schleswig- Flensburg	–	–	–	–	–	–	–	–	–	–	–	–	–	–	–	–	–	–
Segeberg	33	24	–	–	–	–	–	–	–	–	–	–	33	24	–	–	–	–
Steinburg	27	14	–	–	–	–	–	–	–	–	–	–	27	14	–	–	–	–
Stormarn	–	–	–	–	–	–	–	–	–	–	–	–	–	–	–	–	–	–
Schleswig- Holstein	691	393	47	34	10	7	70	44	47	30	101	38	413	238	1	–	2	2
dagegen 2007/2008	661	375	34	25	7	6	70	44	48	31	89	32	413	237	–	–	–	–

12.4 Erteilte Unterrichtsstunden im Schuljahr 2008/2009

– private Schulen ohne Schulen der dänischen Minderheit –

KREISFREIE STADT Kreis	Insgesamt	Grundschulen	Hauptschulen	Sonderschulen	Realschulen	Gymnasien	Freie Waldorfschulen	Gemeinschaftsschule	Regionalschule
FLENSBURG	943	78	–	–	76	–	789	–	–
KIEL	3 124	264	114	541	473	83	1 594	15	40
LÜBECK	1 612	–	–	477	–	–	1 135	–	–
NEUMÜNSTER	522	–	–	–	–	–	522	–	–
Dithmarschen Herzogtum Lauenburg	191	–	–	–	–	–	191	–	–
Nordfriesland	532	83	–	449	–	–	–	–	–
Ostholstein	992	–	–	–	–	512	480	–	–
Pinneberg	2 053	411	79	290	364	196	713	–	–
Plön	69	69	–	–	–	–	–	–	–
Rendsburg-Eckernförde	2 272	–	–	–	–	704	1 568	–	–
Schleswig-Flensburg	–	–	–	–	–	–	–	–	–
Segeberg	642	–	–	–	–	–	642	–	–
Steinburg	512	–	–	–	–	–	512	–	–
Stormarn	–	–	–	–	–	–	–	–	–
Schleswig-Holstein	13 409	905	193	1 757	913	1 495	8 146	15	40
dagegen 2007/2008	12 999	705	120	1 766	832	1 417	8 159	–	–

¹ in den vorhergehenden Tabellen in den Schularten enthalten

13. Lehrerinnen und Lehrer nach der Laufbahn im Schuljahr 2008/2009

Laufbahn	Zahl der Lehrer/-innen nach Beschäftigungsumfang			
	Vollzeitbeschäftigte		Teilzeitbeschäftigte	
	insgesamt	weiblich	insgesamt	weiblich
Öffentliche und private Schulen				
Grund- und Hauptschullehrer/-innen	4 406	3 131	4 120	3 930
Studienräte/-rätinnen an Gymnasien	3 699	1 255	2 319	1 751
Realschullehrer/-innen	2 666	1 219	1 851	1 608
Sonderschullehrer/-innen	1 167	757	861	802
Lehrer/-innen mit sonstiger Qualifikation ¹	567	318	306	242
Lehrer/-innen mit besonderer Ausbildung	248	166	233	181
Fachlehrer/-innen an allgemeinb. Schulen	82	57	83	78
Fachlehrer/-innen an Schulen für Geistigbehinderte	64	56	37	36
Studienräte/-rätinnen an Gehörlosen- und Schwerhörigenschulen	18	8	4	4
Fachlehrer/-innen gewerbl. techn. Fachrichtung	3	2	6	6
Fachlehrer/-innen für Textverarbeitung	–	–	1	–
Studienräte/-rätinnen an berufsbildenden Schulen	7	2	6	3
Fachlehrer/-innen hauswirtschaftl. Fachrichtung	2	2	5	5
Fachlehrer/-innen an Schulen für Sozialpädagogik	3	3	3	3
Berufsschul- und Fachschuloberlehrer/-innen	1	1	1	1
darunter öffentliche Schulen				
Grund- und Hauptschullehrer/-innen	4 379	3 115	4 080	3 899
Studienräte/-rätinnen an Gymnasien	3 630	1 235	2 252	1 710
Realschullehrer/-innen	2 629	1 202	1 817	1 582
Sonderschullehrer/-innen	1 154	749	850	792
Lehrer/-innen mit sonstiger Qualifikation	38	29	99	86
Lehrer/-innen mit besonderer Ausbildung	175	135	160	137
Fachlehrer/-innen an allgemeinb. Schulen	64	47	69	67
Fachlehrer/-innen an Schulen für Geistigbehinderte	64	56	37	36
Studienräte/-rätinnen an Gehörlosen- und Schwerhörigenschulen	18	8	4	4
Fachlehrer/-innen gewerbl. techn. Fachrichtung	2	1	6	6
Fachlehrer/-innen für Textverarbeitung	–	–	–	–
Studienräte/-rätinnen an berufsbildenden Schulen	7	2	5	3
Fachlehrer/-innen hauswirtschaftl. Fachrichtung	2	2	5	5
Fachlehrer/-innen an Schulen für Sozialpädagogik	3	3	3	3
Berufsschul- und Fachschuloberlehrer/-innen	1	1	1	1

¹ einschl. Lehrer/-innen an Schulen der dänischen Minderheit