

Hochbautätigkeit und Wohnungsbestand in Hamburg 2006

Baugenehmigungen (G) und Baufertigstellungen (F) von Wohnungen 2002 bis 2006

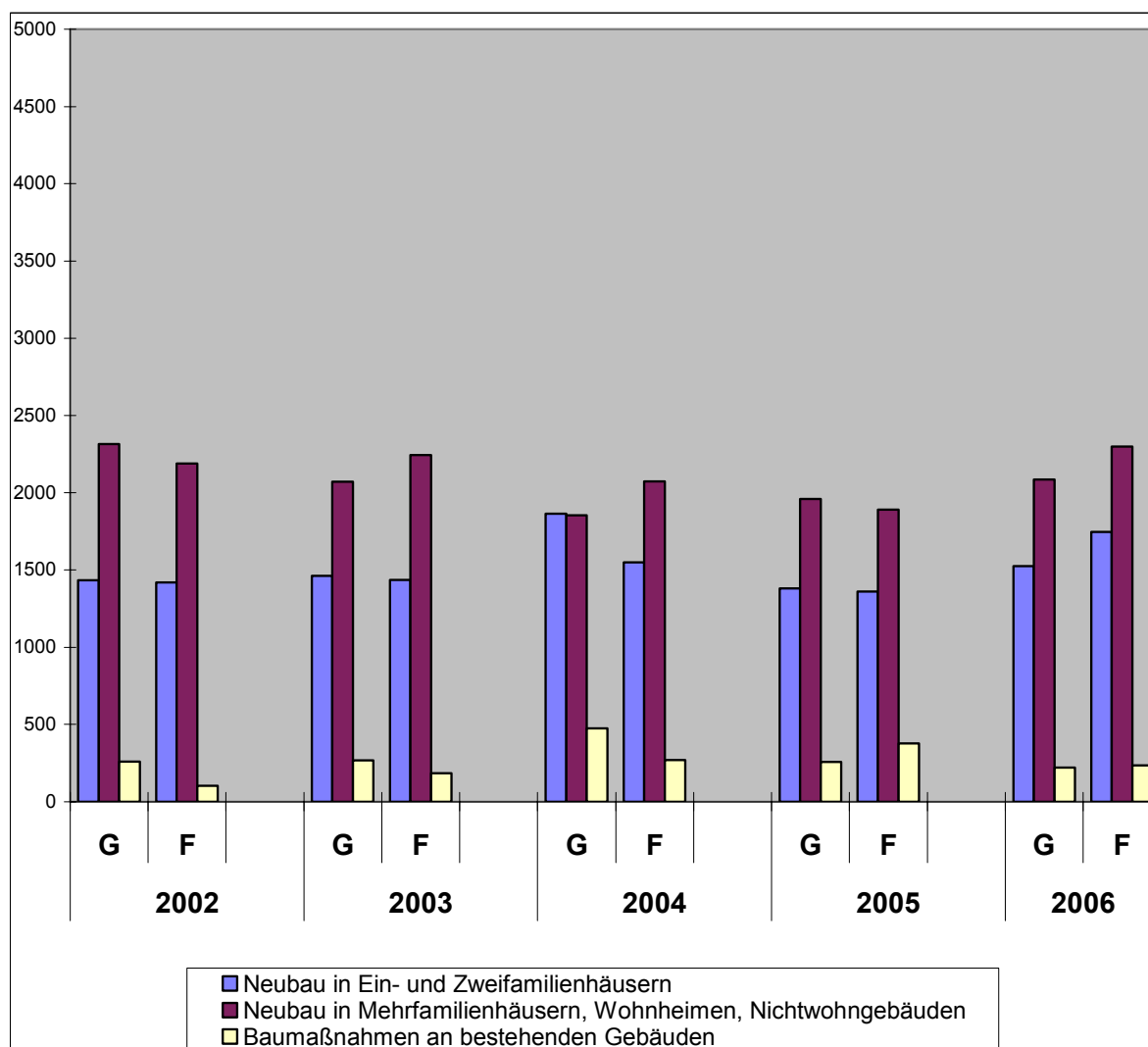


Tabelle 1: Wohnbau in Hamburg (Neubau)

Art der Angabe	Baugenehmigungen			Baufertigstellungen		
	2006	2005	Veränderung in %	2006	2005	Veränderung in %
Wohngebäude						
Wohngebäude insgesamt	1 690	1 508	+ 12,1	1 882	1 442	+ 30,5
und zwar						
Wohngebäude mit 1 und 2 Wohnungen	1 458	1 331	+ 9,5	1 691	1 289	+ 31,2
darunter im Fertigteilbau	43	86	- 50,0	69	118	- 41,5
Wohngebäude mit 3 oder mehr Wohnungen	232	176	+ 31,8	191	153	+ 24,8
Wohnheime	-	1	-	-	-	-
Gebäude mit Eigentumswohnungen	91	66	+ 37,9	90	85	+ 5,9
Rauminhalt (1000 m ³)	1 938	1 869	+ 3,7	2 188	1 674	+ 30,7
davon						
Wohngebäude mit 1 und 2 Wohnungen	1 021	977	+ 4,5	1 182	956	+ 23,6
darunter im Fertigteilbau	31	52	- 40,4	46	69	- 33,3
Wohngebäude mit 3 oder mehr Wohnungen	917	890	+ 3,0	1 006	719	+ 39,9
Wohnheime	-	2	-	-	-	-
Nutzfläche ohne Wohnfläche (1000 m ²)	76,7	67,5	+ 13,6	90,8	60,2	+ 50,8
Veranschlagte Kosten des Bauwerks (Mio.EUR)	485,7	441,0	+ 10,1	553,0	453,6	+ 21,9
darunter						
Wohngebäude mit 1 und 2 Wohnungen	237,4	242,6	- 2,1	298,5	255,3	+ 16,9
darunter im Fertigteilbau	7,7	12,6	- 38,9	10,9	17,9	- 39,1
Wohnungen						
Wohnungen insgesamt	3 489	3 254	+ 7,2	3 930	2 836	+ 38,6
und zwar						
Wohngebäude mit 1 und 2 Wohnungen	1 524	1 380	+ 10,4	1 745	1 361	+ 28,2
darunter im Fertigteilbau	46	90	- 48,9	71	121	- 41,3
Wohngebäude mit 3 oder mehr Wohnungen	1 965	1 868	+ 5,2	2 185	1 475	+ 48,1
Wohnheime	-	6	-	-	-	-
Gebäude mit Eigentumswohnungen	741	591	+ 25,4	904	692	+ 30,6
Wohnfläche (1000 m ²)	372,7	343,9	+ 8,4	398,1	295,5	+ 34,7
und zwar						
Wohngebäude mit 1 und 2 Wohnungen	196,0	179,7	+ 9,1	217,5	167,3	+ 30,0
darunter im Fertigteilbau	6,1	11,4	- 46,5	9,6	14,0	- 31,4
Wohngebäude mit 3 oder mehr Wohnungen	176,7	163,9	+ 7,8	180,7	128,2	+ 41,0
Wohnheime	-	0,4	-	-	-	-
Gebäude mit Eigentumswohnungen	75,0	60,3	+ 24,4	86,9	66,5	+ 30,7

Tabelle 2: Nichtwohnbau in Hamburg (Neubau)

Art der Angabe	Baugenehmigungen			Baufertigstellungen		
	2006	2005	Veränderung in %	2006	2005	Veränderung in %
Nichtwohngebäude insgesamt	150	165	- 9,1	191	154	+ 24,0
und zwar						
Fertigteilgebäude	66	66	0	78	79	- 1,3
Büro- und Verwaltungsgebäude	31	38	- 18,4	37	27	+ 37,0
Nichtlandwirtschaftliche Betriebsgebäude	89	89	0	114	82	+ 39,0
Rauminhalt (1000 m³)	3 081	3 864	- 20,3	5 128	2 515	+ 103,9
und zwar						
Fertigteilgebäude	1 867	2 254	- 17,2	3 370	979	+ 244,2
Büro- und Verwaltungsgebäude	443	555	- 20,2	928	492	+ 88,6
Nichtlandwirtschaftliche Betriebsgebäude	2 315	3 058	- 24,3	3 861	1 328	+ 190,7
Nutzfläche ohne Wohnfläche (1000 m²)	420,2	414,8	+ 1,3	630,8	416,0	+ 51,6
und zwar						
Fertigteilgebäude	227,3	197,5	+ 15,1	329,5	151,6	+ 117,3
Büro- und Verwaltungsgebäude	90,9	111,7	- 18,6	178,1	109,5	+ 62,6
Nichtlandwirtschaftliche Betriebsgebäude	270,0	260,2	+ 3,8	395,1	183,5	+ 115,3
Veranschlagte Kosten des Bauwerks (Mio. EUR)	411,6	353,4	+ 16,5	734,7	455,5	+ 61,3
und zwar						
Fertigteilgebäude	150,4	120,2	+ 25,1	248,0	134,8	+ 84,0
Büro- und Verwaltungsgebäude	127,9	143,9	- 11,1	215,9	121,0	+ 78,4
Nichtlandwirtschaftliche Betriebsgebäude	185,6	166,6	+ 11,4	434,9	168,6	+ 157,9
Wohnungen (Anzahl)	121	86	+ 40,7	113	38	+ 197,4
Wohnfläche (1000 m²)	8,3	7,9	+ 5,1	9,7	3,2	+ 203,1

Tabelle 3: Wohnungen im Wohn- und Nichtwohnbau in Hamburg
- Neubau einschließlich Baumaßnahmen an bestehenden Gebäuden -

Art der Angabe	Baugenehmigungen			Baufertigstellungen		
	2006	2005	Veränderung in %	2006	2005	Veränderung in %
Wohnungen errichtet im / in						
Wohnbau (Neubau)	3 489	3 254	+ 7,2	3 930	2 836	+ 38,6
Nichtwohnbau (Neubau)	121	86	+ 40,7	113	38	+ 197,4
bestehenden Gebäuden	222	256	- 13,3	235	377	- 37,7
Insgesamt	3 832	3 596	+ 6,6	4 278	3 251	+ 31,6
darunter für Unternehmen	2 466	2 310	+ 6,8	2 787	1 898	+ 46,8
Private Haushalte	1 249	1 171	+ 6,7	1 280	1 158	+ 10,5
Wohnfläche (1000 m²)	425,8	407,2	+ 4,6	458,9	350,1	+ 31,1

Tabelle 4: Bestand ¹⁾ an Wohngebäuden in Hamburg Ende 2006 nach Bezirken

Bezirk	Wohngebäude					
	insgesamt	davon				
		Einfamilienhäuser Anzahl	Zweifamilienhäuser Anzahl	Wohnungen	Mehrfamilienhäuser Anzahl	Wohnungen
Hamburg-Mitte	19 387	7 136	1 770	3 540	10 481	103 575
Altona	34 766	18 980	4 801	9 602	10 985	91 167
Eimsbüttel	29 782	15 020	3 205	6 410	11 557	107 394
Hamburg-Nord	29 681	11 685	2 310	4 620	15 686	147 256
Wandsbek	72 154	48 030	8 040	16 080	16 084	134 103
Bergedorf	20 006	13 008	2 624	5 248	4 374	34 314
Harburg	28 553	16 720	3 681	7 362	8 152	67 851
Hamburg	234 329	130 579	26 431	52 862	77 319	685 660

Tabelle 5: Wohnungsbestand ¹⁾ in Hamburg Ende 2006 nach Bezirken

Bezirk	Wohnungen ¹⁾	Wohnräume je Wohnung	Wohnfläche in m ²			
			je Wohnung	darunter in Wohnungen in		
				Einfamilien-	Zweifamilien-	Mehrfamilien-
Hamburg-Mitte	116 853	3,60	63,0	93,3	71,5	60,5
Altona	121 234	4,01	76,0	115,5	87,5	66,7
Eimsbüttel	130 523	3,82	72,2	105,9	83,2	66,8
Hamburg-Nord	165 029	3,63	65,4	99,7	81,8	62,1
Wandsbek	200 027	4,09	78,3	112,0	84,9	65,5
Bergedorf	53 372	4,18	78,9	112,4	87,4	65,0
Harburg	92 981	3,99	70,7	106,1	80,2	60,9
Hamburg	880 019	3,88	71,9	109,0	83,6	63,9

¹⁾ Fortschreibung der Gebäude- und Wohnungszählung 1987 ohne Wohnheime