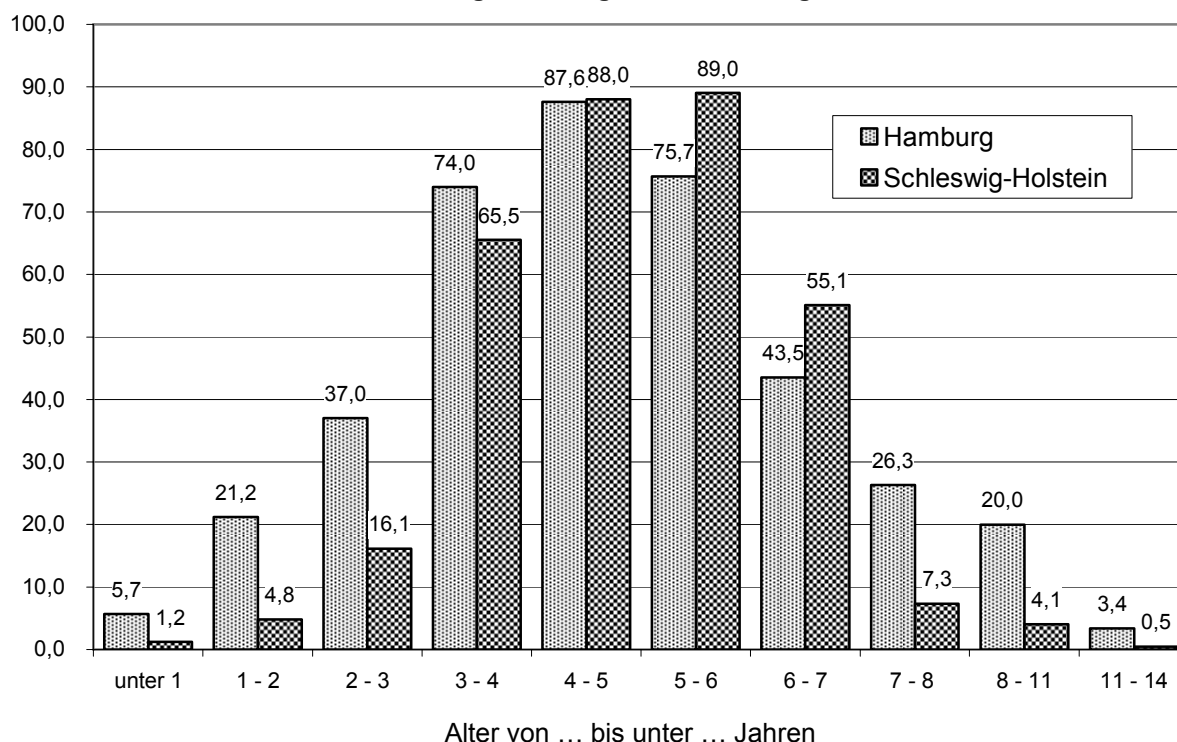


Jugendhilfe in Hamburg und Schleswig-Holstein 2006

Kinder in Tageseinrichtungen und öffentlich geförderter Kindertagespflege
(Gesamttabellen und Regionaltabellen mit Eckdaten zu Einrichtungen,
tätigen Personen und Tagespflegepersonen)

**Kinder in Tageseinrichtungen und öffentlich geförderter Kindertagespflege am
15.3.2006 in Hamburg und Schleswig-Holstein nach dem Alter - Kinder je 100
der gleichaltrigen Bevölkerung**



Auskunft zu dieser Veröffentlichung: Harro Iwers · Telefon: 040 42831-1609 · E-Mail: jugendhilfestatistiken@statistik-nord.de

Herausgeber: Statistisches Amt für Hamburg und Schleswig-Holstein · AöR · Steckelhörn 12, 20457 Hamburg · Fröbelstraße 15-17, 24113 Kiel
Internet: www.statistik-nord.de · E-Mail: info-HH@statistik-nord.de oder info-SH@statistik-nord.de · Bestellungen: vertriebSH@statistik-nord.de
© Für nichtgewerbliche Zwecke sind Vervielfältigung und unentgeltliche Verbreitung – auch auszugsweise – mit Quellenangabe gestattet. Die Verbreitung – auch auszugsweise – über elektronische Systeme/Datenträger bedarf der vorherigen Zustimmung. Alle übrigen Rechte bleiben vorbehalten.

Textliche Darstellung ausgewählter Ergebnisse 3
 Methodische Erläuterungen 4
 Rechtsgrundlage 4
 Zeichenerklärung 4

Tabellen

Hamburg

Tabelle 1 Kinder in Tageseinrichtungen und in öffentlich geförderter Kindertagespflege in Hamburg am 15.3.2006 – Kinder nach persönlichen Merkmalen und nach Betreuungsart 5
 Tabelle 2 Kinder in Tageseinrichtungen und in öffentlich geförderter Kindertagespflege in Hamburg am 15.3.2006 – Kinder nach persönlichen Merkmalen sowie Betreuungszeiten und erhöhtem Förderbedarf 6
 Tabelle 3 Kinder und tätige Personen in Tageseinrichtungen in Hamburg am 15.3.2006 – Tageseinrichtungen, Anzahl der Plätze, tätige Personen und Kinder 8
 Tabelle 4 Kinder und tätige Personen in öffentlich geförderter Kindertagespflege in Hamburg am 15.3.2006 – Tagespflegepersonen und Kinder in Kindertagespflege 8
 Tabelle 5 Kinder und tätige Personen in öffentlich geförderter Kindertagespflege in Hamburg am 15.3.2006 – Kinder in Kindertagespflege, die nicht zusätzlich eine Einrichtung der Kindertagesbetreuung oder eine Ganztagschule besuchen 8
 Tabelle 6 Kinder und tätige Personen in Tageseinrichtungen und in öffentlich geförderter Kindertagespflege in Hamburg am 15.3.2006 – Tätige Personen und Kinder insgesamt 10
 Tabelle 7 Kinder und tätige Personen in Tageseinrichtungen und in öffentlich geförderter Kindertagespflege in Hamburg am 15.3.2006 – Kinder in Kindertagespflege, die nicht zusätzlich eine Einrichtung der Kindertagesbetreuung oder eine Ganztagschule besuchen, sowie Kinder in Kindertageseinrichtungen 10

Schleswig-Holstein

Tabelle 8 Kinder in Tageseinrichtungen und in öffentlich geförderter Kindertagespflege in Schleswig-Holstein am 15.3.2006 – Kinder nach persönlichen Merkmalen und nach Betreuungsart 13
 Tabelle 9 Kinder in Tageseinrichtungen und in öffentlich geförderter Kindertagespflege in Schleswig-Holstein am 15.3.2006 – Kinder nach persönlichen Merkmalen sowie Betreuungszeiten und erhöhtem Förderbedarf 14
 Tabelle 10 Kinder und tätige Personen in Tageseinrichtungen in Schleswig-Holstein am 15.3.2006 – Tageseinrichtungen, Anzahl der Plätze, tätige Personen und Kinder nach Kreisen 16
 Tabelle 11 Kinder und tätige Personen in öffentlich geförderter Kindertagespflege in Schleswig-Holstein am 15.3.2006 – Tagespflegepersonen und Kinder in Kindertagespflege nach Kreisen 18
 Tabelle 12 Kinder und tätige Personen in öffentlich geförderter Kindertagespflege in Schleswig-Holstein am 15.3.2006 – Kinder in Kindertagespflege, die nicht zusätzlich eine Einrichtung der Kindertagesbetreuung oder eine Ganztagschule besuchen, nach Kreisen 18
 Tabelle 13 Kinder und tätige Personen in Tageseinrichtungen und in öffentlich geförderter Kindertagespflege in Schleswig-Holstein am 15.3.2006 – Tätige Personen und Kinder nach Kreisen insgesamt 20
 Tabelle 14 Kinder und tätige Personen in Tageseinrichtungen und in öffentlich geförderter Kindertagespflege in Schleswig-Holstein am 15.3.2006 – Kinder in Kindertagespflege, die nicht zusätzlich eine Einrichtung der Kindertagesbetreuung oder eine Ganztagschule besuchen, sowie Kinder in Kindertageseinrichtungen nach Kreisen 20

Textliche Darstellung ausgewählter Ergebnisse

Mitte März 2006 besuchten in **Hamburg** fast 66 000 Kinder Tageseinrichtungen (wie Krippe, Kindergarten oder Hort) oder wurden im Rahmen der öffentlich geförderten Kindertagespflege von „Tagesmüttern und -vätern“ betreut. Von diesen waren 15 Prozent jünger als drei Jahre. Über die Hälfte der Betreuten (54 Prozent) standen im klassischen „Kindergartenalter“ von drei bis fünf Jahren, 32 Prozent waren sechs Jahre und älter.

Von allen Hamburger Kleinkindern (unter drei Jahren) wurden damit 21 Prozent, von allen Drei- bis Fünfjährigen 79 Prozent durch Tageseinrichtungen oder „Tagesmütter“ versorgt. Unter diesen wiesen die Vierjährigen mit 88 Prozent die höchste „Betreuungsquote“ auf. Ältere Kinder (sechs bis unter elf Jahre) befanden sich zu 26 Prozent in Tagesbetreuung.

Ein bedeutender Anteil der betreuten Kinder hatte einen Migrationshintergrund. Bei 37 Prozent stammte mindestens ein Elternteil aus dem Ausland und bei 25 Prozent wurde in der Familie vorrangig nicht deutsch gesprochen.

Mehr als die Hälfte der Kinder (55 Prozent) wurde regelmäßig bis zu fünf Stunden pro Betreuungstag versorgt. Bei 16 Prozent lag die vereinbarte regelmäßige Unterbringungszeit bei über fünf bis zu sieben Stunden, wobei die Morgens- und Vormittagsbetreuung dominierte. Bei 28 Prozent dauerte die Betreuung mehr als sieben Stunden. Die vereinbarte tägliche Betreuungszeit nahm mit steigendem Alter der Kinder ab. Während von den betreuten Kleinkindern (bis unter drei Jahre) lediglich 18 Prozent bis zu fünf Stunden versorgt wurden, waren es von Drei- bis Fünfjährigen schon 51 Prozent und von den Sechs- bis Zehnjährigen sogar 79 Prozent. Der Anteil der Schützlinge mit einer Unterbringungsdauer von mehr als sieben Stunden belief sich im „Krippenalter“ auf 50 Prozent, im „Kindergartenalter“ auf 32 Prozent und im „Hortalter“ (sechs bis unter elf Jahre) bedingt durch den Schulbesuch auf nur noch zwölf Prozent.

Über drei Viertel aller betreuten Kinder erhielten in Tageseinrichtungen eine Mittagsverpflegung.

Die Versorgung der Kinder erfolgte in 929 Tageseinrichtungen mit zusammen fast 9 700 Beschäftigten sowie durch knapp 2 400 behördlich registrierte „Tagesmütter und -väter“.

In **Schleswig-Holstein** lag die Zahl der von Tageseinrichtungen und amtlich registrierten Tagespflegepersonen versorgten Kinder Mitte März 2006 bei rund 93 500. Von diesen waren sechs Prozent jünger als drei Jahre, 70 Prozent drei bis fünf Jahre und 24 Prozent sechs und mehr Jahre alt. Bezogen auf die gleichaltrige Bevölkerung wurden knapp acht Prozent der unter Dreijährigen und 81 Prozent der Drei- bis Fünfjährigen durch Tageseinrichtungen oder „Tagesmütter“ versorgt. Dabei war die „Betreuungsquote“ der Vierjährigen (88 Prozent) und der Fünfjährigen (89 Prozent) am höchsten. Von den Sechs- bis Zehnjährigen befanden sich fast 15 Prozent in Tagesbetreuung.

Auch im Land zwischen den Meeren waren Kinder mit Migrationshintergrund häufig anzutreffen. In 15 Prozent aller Fälle war mindestens ein Elternteil aus dem Ausland gekommen und bei zehn Prozent wurde in der Familie vorrangig nicht die deutsche Sprache verwendet.

Die durchschnittlich vereinbarte Betreuungszeit belief sich bei 65 Prozent der Kinder auf bis zu fünf Stunden und bei 23 Prozent auf mehr als fünf bis zu sieben Stunden pro Betreuungstag. In beiden Fällen fiel die Versorgung ganz überwiegend auf den Morgen und den Vormittag. Eine Betreuungszeit von mehr als sieben Stunden wurde zwölf Prozent aller Kinder zuteil. Von den Unter-Dreijährigen wurden 51 Prozent bis zu fünf Stunden am Tag durch Tageseinrichtungen oder Tagespflegepersonen versorgt, bei den Drei- bis Fünfjährigen betrug der Anteil 66 Prozent und bei den Sechs- bis Zehnjährigen 65 Prozent. Lange Betreuungszeiten von mehr als sieben Stunden betrafen 27 Prozent der Kleinkinder, 13 Prozent der Schützlinge im „Kindergartenalter“ und acht Prozent der Schulkinder von sechs bis unter elf Jahren. Der Anteil der Kinder, die in Tageseinrichtungen eine Mittagsverpflegung erhielten, betrug 32 Prozent.

Der Anteil der Kinder, die in Tageseinrichtungen eine Mittagsverpflegung erhielten, belief sich auf 32 Prozent.

Insgesamt gab es Mitte März im nördlichsten Bundesland 1 604 Kindertageseinrichtungen mit nicht ganz 13 000 Beschäftigten sowie fast 1 400 „Tagesmütter und -väter“.

Methodische Erläuterungen

Mit diesem Statistischen Bericht werden **erstmalig Ergebnisse aus der Statistik der Kindertagesbetreuung** (Kinder und tätige Personen in Kindertageseinrichtungen und in öffentlich geförderter Kindertagespflege, Jugendhilfestatistik Teil III.1 und III.3) präsentiert. Diese Statistik wird seit 2006 in erweiterter Form erhoben. Neu ist insbesondere die individuelle Erfassung von Merkmalen der in Tageseinrichtungen betreuten Kinder (zum Beispiel zum Alter, zur Betreuungsdauer und zum Migrationshintergrund). Sie ist weitgehend an die summarische Erhebung von Betreuungsplätzen getreten (Plätze in der Unterscheidung nach ihrer Bestimmung für Krippen-, Kindergarten- und Hortkinder). Erstmals wurden 2006 auch Angaben über „Tagesmütter“ und die von ihnen versorgten Kinder erfasst. Aus diesen Gründen ist ein Vergleich mit den Ergebnissen der letzten Erhebung aus dem Jahr 2002 vielfach nicht möglich.

Einen Überblick über die Entstehung und das Konzept dieser neuen Statistik bietet der vom Statistischen Bundesamt herausgegebene Aufsatz Franz-Josef Kolvenbach und Doreen Taubmann: Neue Statistiken zur Kindertagesbetreuung. In: Wirtschaft und Statistik, 2/2006, S. 166-171.

Rechtsgrundlage

Rechtsgrundlage der Statistik sind §§ 99 – 103 des Achten Buches Sozialgesetzbuch - Kinder- und Jugendhilfe – in der Fassung der Bekanntmachung vom 08.12.1998 (BGBl. I S. 3546), das zuletzt durch das Gesetz vom 08.09.2005 (BGBl. I S.2729) geändert worden ist, in Verbindung mit dem Bundesstatistikgesetz vom 22.01.1987 (BGBl. I S. 462, 565), zuletzt geändert durch Artikel 16 des Gesetzes vom 21.08.2002 (BGBl. I S. 3322). Erhoben wurden die Angaben zu § 99 Abs. 7 SGB VIII.

Zeichenerklärung

- nichts vorhanden
- x Tabellenwert gesperrt, da Aussage nicht sinnvoll
- . Zahlenwert unbekannt oder geheim zu halten
- 0 weniger als die Hälfte von 1 in der letzten besetzten Stelle, jedoch mehr als nichts

Tabelle 1: Kinder in Tageseinrichtungen und in öffentlich geförderter Kindertagespflege in Hamburg am 15.03.2006
Kinder nach persönlichen Merkmalen und nach Betreuungsart

Lfd. Nr.	Persönliche Merkmale	Insgesamt	Davon in	
			Einrichtungen der Kindertagesbetreuung	Kindertagespflege
1	Männlich	33 905	31 262	2 643
	Alter von ... bis unter ... Jahren			
2	unter 1	429	240	189
3	1 - 2	1 699	1 267	432
4	2 - 3	2 841	2 409	432
5	3 - 4	5 593	5 356	237
6	4 - 5	6 624	6 435	189
7	5 - 6	5 910	5 740	170
8	6 - 7	3 342	3 164	178
9	7 - 8	2 028	1 878	150
10	8 - 11	4 668	4 188	480
11	11 - 14	771	585	186
12	unter 3	4 969	3 916	1 053
13	3 - 8	23 497	22 573	924
	darunter (Zeile 1) mit Migrationshintergrund ausländisches Herkunftsland der Eltern/ eines Elternteils			
14	vorrangig in der Familie gesprochene Sprache nicht deutsch	12 687	12 187	500
15		8 759	8 382	377
16	Weiblich	31 954	29 295	2 659
	Alter von ... bis unter ... Jahren			
17	unter 1	471	281	190
18	1 - 2	1 610	1 178	432
19	2 - 3	2 748	2 330	418
20	3 - 4	5 463	5 195	268
21	4 - 5	6 326	6 134	192
22	5 - 6	5 328	5 165	163
23	6 - 7	3 091	2 927	164
24	7 - 8	1 898	1 719	179
25	8 - 11	4 282	3 833	449
26	11 - 14	737	533	204
27	unter 3	4 829	3 789	1 040
28	3 - 8	22 106	21 140	966
	darunter (Zeile 16) mit Migrationshintergrund ausländisches Herkunftsland der Eltern/ eines Elternteils			
29	vorrangig in der Familie gesprochene Sprache nicht deutsch	11 827	11 300	527
30		7 904	7 498	406
31	Insgesamt	65 859	60 557	5 302
	Alter von ... bis unter ... Jahren			
32	unter 1	900	521	379
33	1 - 2	3 309	2 445	864
34	2 - 3	5 589	4 739	850
35	3 - 4	11 056	10 551	505
36	4 - 5	12 950	12 569	381
37	5 - 6	11 238	10 905	333
38	6 - 7	6 433	6 091	342
39	7 - 8	3 926	3 597	329
40	8 - 11	8 950	8 021	929
41	11 - 14	1 508	1 118	390
42	unter 3	9 798	7 705	2 093
43	3 - 8	45 603	43 713	1 890
	darunter (Zeile 31) mit Migrationshintergrund ausländisches Herkunftsland der Eltern/ eines Elternteils			
44	vorrangig in der Familie gesprochene Sprache nicht deutsch	24 514	23 487	1 027
45		16 663	15 880	783

Tabelle 2: Kinder in Tageseinrichtungen und in öffentlich geförderter Kinder nach persönlichen Merkmalen

Lfd. Nr.	Persönliche Merkmale	Insgesamt	Und				
			durchschnittlich vereinbarte				
			bis zu 5 Stunden				
			zusammen	morgens/ vormittags	nachmittags/ abends	vor und nach anderer Betreuungs- form	sonstige zeitliche Belegung
1	Männlich	33 905	18 680	9 329	5 882	1 976	1 493
	Alter von ... bis unter ... Jahren						
2	unter 1	429	106	89	8	-	9
3	1 - 2	1 699	255	197	18	4	36
4	2 - 3	2 841	496	420	35	2	39
5	3 - 4	5 593	2 839	2 403	90	9	337
6	4 - 5	6 624	3 517	2 873	140	12	492
7	5 - 6	5 910	2 926	2 442	127	18	339
8	6 - 7	3 342	1 794	771	673	224	126
9	7 - 8	2 028	1 839	37	1 252	522	28
10	8 - 11	4 668	4 268	79	3 023	1 084	82
11	11 - 14	771	640	18	516	101	5
12	unter 3	4 969	857	706	61	6	84
13	3 - 8	23 497	12 915	8 526	2 282	785	1 322
14	darunter (Zeile 1) mit Migrationshintergrund ausländisches Herkunftsland der Eltern/ eines Elternteils	12 687	7 242	3 732	2 336	755	419
15	vorrangig in der Familie gesprochene Sprache nicht deutsch	8 759	5 169	2 881	1 523	463	302
16	Weiblich	31 954	17 757	9 034	5 517	1 908	1 298
	Alter von ... bis unter ... Jahren						
17	unter 1	471	99	83	5	-	11
18	1 - 2	1 610	242	200	20	1	21
19	2 - 3	2 748	581	498	31	-	52
20	3 - 4	5 463	2 808	2 362	94	9	343
21	4 - 5	6 326	3 384	2 826	113	8	437
22	5 - 6	5 328	2 647	2 219	151	23	254
23	6 - 7	3 091	1 805	720	732	269	84
24	7 - 8	1 898	1 691	33	1 131	493	34
25	8 - 11	4 282	3 884	78	2 762	994	50
26	11 - 14	737	616	15	478	111	12
27	unter 3	4 829	922	781	56	1	84
28	3 - 8	22 106	12 335	8 160	2 221	802	1 152
29	darunter (Zeile 16) mit Migrationshintergrund ausländisches Herkunftsland der Eltern/ eines Elternteils	11 827	6 862	3 614	2 092	772	384
30	vorrangig in der Familie gesprochene Sprache nicht deutsch	7 904	4 729	2 747	1 268	437	277
31	Insgesamt	65 859	36 437	18 363	11 399	3 884	2 791
	Alter von ... bis unter ... Jahren						
32	unter 1	900	205	172	13	-	20
33	1 - 2	3 309	497	397	38	5	57
34	2 - 3	5 589	1 077	918	66	2	91
35	3 - 4	11 056	5 647	4 765	184	18	680
36	4 - 5	12 950	6 901	5 699	253	20	929
37	5 - 6	11 238	5 573	4 661	278	41	593
38	6 - 7	6 433	3 599	1 491	1 405	493	210
39	7 - 8	3 926	3 530	70	2 383	1 015	62
40	8 - 11	8 950	8 152	157	5 785	2 078	132
41	11 - 14	1 508	1 256	33	994	212	17
42	unter 3	9 798	1 779	1 487	117	7	168
43	3 - 8	45 603	25 250	16 686	4 503	1 587	2 474
44	darunter (Zeile 31) mit Migrationshintergrund ausländisches Herkunftsland der Eltern/ eines Elternteils	24 514	14 104	7 346	4 428	1 527	803
45	vorrangig in der Familie gesprochene Sprache nicht deutsch	16 663	9 898	5 628	2 791	900	579

1) Bei Kindern in Kindertagespflege 2006 nicht belegt.
2) Nur in Tageseinrichtungen.

Kindertagespflege in Hamburg am 15.3.2006
sowie Betreuungszeiten und erhöhtem Förderbedarf

zwar													Lfd. Nr.
Betreuungszeit (pro Tag)								Kind erhält in der Tagesbetreuung					
mehr als 5 bis zu 7 Stunden					mehr als 7 Std.		vor- und nach- mittags ohne Mittags- betreuung	mit Mittags- ver- pfle- gung 1)	Eingliederungshilfe wegen		erzieherische Hilfe (nach §§ 27 ff SGB VIII 2)		
zu- sammen	überwie- gend morgens/ vor- mittags	überwie- gend nach- mittags/ abends	vor und nach anderer Betreu- ungsform	sonst. zeit- liche Bele- gung	mehr als 7 bis zu 10 Std.	mehr als 10 Std.			körperlicher/ geistiger Behinderung (nach dem SGB XII)	seelischer Behinderung (nach § 35a SGB VIII)			
5 440	3 842	528	210	860	9 167	613	5	25 881	690	112	756	1	
113	88	3	-	22	161	48	1	223	2	2	9	2	
531	383	18	-	130	829	84	-	1 204	9	2	46	3	
939	738	30	-	171	1 308	98	-	2 219	20	8	56	4	
985	790	24	12	159	1 670	98	1	4 200	110	13	122	5	
1 025	821	27	7	170	2 004	78	-	4 757	169	27	158	6	
899	722	41	11	125	2 018	66	1	4 218	213	33	136	7	
428	282	63	24	59	1 074	44	2	2 684	128	21	78	8	
133	8	62	55	8	37	19	-	1 790	20	2	30	9	
301	7	189	93	12	42	57	-	4 027	17	2	100	10	
86	3	71	8	4	24	21	-	559	2	2	21	11	
1 583	1 209	51	-	323	2 298	230	1	3 646	31	12	111	12	
3 470	2 623	217	109	521	6 803	305	4	17 649	640	96	524	13	
1 803	1 278	187	63	275	3 511	130	1	10 841	338	55	378	14	
1 284	902	135	38	209	2 234	70	2	7 430	245	40	258	15	
5 358	3 786	533	225	814	8 211	622	6	24 190	427	64	625	16	
147	112	8	-	27	183	42	-	267	-	1	5	17	
556	412	13	-	131	708	104	-	1 111	6	1	31	18	
875	688	29	-	158	1 196	96	-	2 122	19	2	53	19	
962	777	40	4	141	1 601	88	4	4 072	68	5	92	20	
1 023	818	29	7	169	1 846	72	1	4 510	108	13	135	21	
862	698	35	14	115	1 750	68	1	3 832	115	17	107	22	
395	253	59	36	47	846	45	-	2 463	74	19	60	23	
156	7	85	57	7	29	22	-	1 633	13	2	36	24	
305	14	169	105	17	36	57	-	3 662	16	4	87	25	
77	7	66	2	2	16	28	-	518	8	-	19	26	
1 578	1 212	50	-	316	2 087	242	-	3 500	25	4	89	27	
3 398	2 553	248	118	479	6 072	295	6	16 510	378	56	430	28	
1 741	1 258	173	84	226	3 089	134	1	10 020	219	26	332	29	
1 201	872	127	48	154	1 902	72	-	6 616	161	18	220	30	
10 798	7 628	1 061	435	1 674	17 378	1 235	11	50 071	1 117	176	1 381	31	
260	200	11	-	49	344	90	1	490	2	3	14	32	
1 087	795	31	-	261	1 537	188	-	2 315	15	3	77	33	
1 814	1 426	59	-	329	2 504	194	-	4 341	39	10	109	34	
1 947	1 567	64	16	300	3 271	186	5	8 272	178	18	214	35	
2 048	1 639	56	14	339	3 850	150	1	9 267	277	40	293	36	
1 761	1 420	76	25	240	3 768	134	2	8 050	328	50	243	37	
823	535	122	60	106	1 920	89	2	5 147	202	40	138	38	
289	15	147	112	15	66	41	-	3 423	33	4	66	39	
606	21	358	198	29	78	114	-	7 689	33	6	187	40	
163	10	137	10	6	40	49	-	1 077	10	2	40	41	
3 161	2 421	101	-	639	4 385	472	1	7 146	56	16	200	42	
6 868	5 176	465	227	1 000	12 875	600	10	34 159	1 018	152	954	43	
3 544	2 536	360	147	501	6 600	264	2	20 861	557	81	710	44	
2 485	1 774	262	86	363	4 136	142	2	14 046	406	58	478	45	

Tabelle 3: Kinder und tätige Personen
Tageseinrichtungen, Anzahl der

Schl. Nr.	Gebiet	Anzahl der Tageseinrichtungen				Anzahl der Plätze	Tätige Personen			
		ins- gesamt	davon mit Kindern im Alter von ... bis unter ... Jahren				ins- gesamt	und zwar		
			0 - 3	2 - 8 (ohne Schul- kinder)	5 - 14 (nur Schul- kinder)			Kinder aller Alters- jahre	mit fachpäda- gogischem Berufsaus- bildungs- abschluss	Voll- zeit Tätige
02	Hamburg	929	12	228	93	596	71 508	9 653	7 258	2 727

1) Anzahl der Kinder in Kindertagesbetreuung je 100 Kinder der gleichen Altersgruppe

Tabelle 4: Kinder und tätige Personen in öffentlich
Tagespflegepersonen und Kinder

Schl. Nr.	Gebiet	Tagespflegepersonen			ins- gesamt	Kinder in			
		ins- gesamt	und zwar mit ausschließlich			ins- gesamt	und zwar mit		
			fachpäda- gogischem Berufsausbil- dungs- abschluss	abgeschlos- senem Qualifi- zierungskurs			erhöhtem Förder- bedarf	auslän- dischem Herkunfts- land mindestens eines Elternteils	überwieg. gespro- chener Sprache nicht deutsch
02	Hamburg	2 353	541	1 237	5 302	8	1 027	783	

1) Anzahl der Kinder in Kindertagesbetreuung je 100 Kinder der gleichen Altersgruppe

Tabelle 5: Kinder und tätige Personen in öffentlich
Kinder in Kindertagespflege, die nicht zusätzlich eine Einrichtung der

Schl. Nr.	Gebiet	Kinder in Kindertagespflege, die nicht zusätzlich eine			
		insgesamt	und zwar mit		
			erhöhtem Förderbedarf	ausländischem Herkunftsland mindestens eines Elternteils	überwiegend gesprochener Sprache nicht deutsch
02	Hamburg	4 933	8	928	697

1) Anzahl der Kinder in Kindertagesbetreuung je 100 Kinder der gleichen Altersgruppe

in Tageseinrichtungen in Hamburg am 15.03.2006
Plätze, tätige Personen und Kinder

Kinder														Schl. Nr.
ins- gesamt	und zwar mit			davon im Alter von ... bis unter ... Jahren										
	erhöhtem Förder- bedarf	auslän- dischem Herkunfts- land mindest- ens eines Eltern- teils	über- wiegend gespro- chener Sprache nicht deutsch	0 - 3		3 - 6		6 - 11		11 - 14				
				zu- sammen	und zwar	zu- sammen	und zwar	zu- sammen	Besuchs- quote 1)	zu- sammen	Besuchs- quote 1)			
mehr als 7 Stun- den		Besuchs- quote 1)	mehr als 7 Stun- den		Besuchs- quote 1)	mehr als 7 Stun- den		Besuchs- quote 1)	mehr als 7 Stun- den		Besuchs- quote 1)			
60 557	2 343	23 487	15 880	7 705	4 129	16,6	34 025	11 000	76,3	17 709	23,8	1 118	2,5	02

geförderter Kindertagespflege in Hamburg am 15.03.2006
in Kindertagespflege

Kindertagespflege											Schl. Nr.
davon (Spalte 4) im Alter von ... bis unter ... Jahren											
0 - 3			3 - 6			6 - 11		11 - 14			
zu- sammen	und zwar		zu- sammen	und zwar		zu- sammen	Besuchs- quote 1)	zu- sammen	Besuchs- quote 1)		
	mehr als 7 Stunden	Besuchs- quote 1)		mehr als 7 Stunden	Besuchs- quote 1)						
2 093	728	4,5	1 219	359	2,7	1 600	2,1	390	0,9	02	

geförderter Kindertagespflege in Hamburg am 15.03.2006
Kindertagesbetreuung oder eine Ganztagschule besuchen

Einrichtung der Kindertagesbetreuung oder eine Ganztagschule besuchen											Schl. Nr.
davon (Spalte 1) im Alter von ... bis unter ... Jahren											
0 - 3			3 - 6			6 - 11		11 - 14			
zu- sammen	und zwar		zu- sammen	und zwar		zu- sammen	Besuchs- quote 1)	zu- sammen	Besuchs- quote 1)		
	mehr als 7 Stunden	Besuchs- quote 1)		mehr als 7 Stunden	Besuchs- quote 1)						
2 057	728	4,4	1 037	359	2,3	1 460	2,0	379	0,9	02	

Tabelle 6: Kinder und tätige Personen in Tageseinrichtungen und in
Tätige Personen und

Schl. Nr.	Gebiet	Tätige Personen		Kinder in			
		insgesamt	darunter mit	insgesamt	und zwar mit		
			fachpädagogischem Berufsausbildungsabschluss		erhöhtem Förderbedarf	ausländischem Herkunftsland mindestens eines Elternteils	überwiegend gesprochener Sprache nicht deutsch
02	Hamburg	12 006	7 799	65 859	2 351	24 514	16 663

1) Anzahl der Kinder in Kindertagesbetreuung je 100 Kinder der gleichen Altersgruppe

Tabelle 7: Kinder und tätige Personen in Tageseinrichtungen und in
Kinder in Kindertagespflege, die nicht zusätzlich eine Kindertageseinrichtung oder eine

Schl. Nr.	Gebiet	Kinder in Kindertagespflege, die nicht zusätzlich eine Kindertageseinrichtung			
		insgesamt	und zwar mit		
			erhöhtem Förderbedarf	ausländischem Herkunftsland mindestens eines Elternteils	überwiegend gesprochener Sprache nicht deutsch
02	Hamburg	65 490	2 351	24 415	16 577

1) Anzahl der Kinder in Kindertagesbetreuung je 100 Kinder der gleichen Altersgruppe

öffentlich geförderter Kindertagespflege in Hamburg am 15.03.2006
Kinder insgesamt

Kindertagesbetreuung										Schl. Nr.
davon (Spalte 3) im Alter von ... bis unter ... Jahren										
0 - 3			3 - 6			6 - 11		11 - 14		
zu- sammen	und zwar		zu- sammen	und zwar		zu- sammen	Besuchs- quote 1)	zu- sammen	Besuchs- quote 1)	
	mehr als 7 Stunden	Besuchs- quote 1)		mehr als 7 Stunden	Besuchs- quote 1)					
9 798	4 857	21,1	35 244	11 359	79,0	19 309	25,9	1 508	3,4	02

öffentlich geförderter Kindertagespflege in Hamburg am 15.03.2006
Ganztagsschule besuchen, sowie Kinder in Kindertageseinrichtungen

oder eine Ganztagsschule besuchen, sowie Kinder in Kindertageseinrichtungen nach Kreisen										Schl. Nr.
davon (Spalte 1) im Alter von ... bis unter ... Jahren										
0 - 3			3 - 6			6 - 11		11 - 14		
zu- sammen	und zwar		zu- sammen	und zwar		zu- sammen	Besuchs- quote 1)	zu- sammen	Besuchs- quote 1)	
	mehr als 7 Stunden	Besuchs- quote 1)		mehr als 7 Stunden	Besuchs- quote 1)					
9 762	4 857	21,0	35 062	11 359	78,6	19 169	25,8	1 497	3,4	02

Tabelle 8: Kinder in Tageseinrichtungen und in öffentlich geförderter Kindertagespflege in Schleswig-Holstein am 15.03.2006
Kinder nach persönlichen Merkmalen und nach Betreuungsart

Lfd. Nr.	Persönliche Merkmale	Insgesamt	Davon in	
			Einrichtungen der Kindertagesbetreuung	Kindertagespflege
1	Männlich	47 709	46 445	1 264
	Alter von ... bis unter ... Jahren			
2	unter 1	156	75	81
3	1 - 2	608	353	255
4	2 - 3	2 073	1 763	310
5	3 - 4	8 380	8 236	144
6	4 - 5	12 025	11 934	91
7	5 - 6	12 878	12 807	71
8	6 - 7	8 388	8 313	75
9	7 - 8	1 127	1 062	65
10	8 - 11	1 840	1 722	118
11	11 - 14	234	180	54
12	unter 3	2 837	2 191	646
13	3 - 8	42 798	42 352	446
	darunter (Zeile 1) mit Migrationshintergrund ausländisches Herkunftsland der Eltern/ eines Elternteils	7 211	7 059	152
15	vorrangig in der Familie gesprochene Sprache nicht deutsch	4 917	4 839	78
16	Weiblich	45 767	44 616	1 151
	Alter von ... bis unter ... Jahren			
17	unter 1	133	61	72
18	1 - 2	578	332	246
19	2 - 3	1 956	1 779	277
20	3 - 4	8 530	8 402	128
21	4 - 5	11 493	11 432	61
22	5 - 6	12 402	12 337	65
23	6 - 7	7 585	7 530	55
24	7 - 8	1 039	980	59
25	8 - 11	1 847	1 723	124
26	11 - 14	204	140	64
27	unter 3	2 667	2 072	595
28	3 - 8	41 049	40 681	368
	darunter (Zeile 16) mit Migrationshintergrund ausländisches Herkunftsland der Eltern/ eines Elternteils	6 957	6 814	143
30	vorrangig in der Familie gesprochene Sprache nicht deutsch	4 505	4 441	64
31	Insgesamt	93 476	91 061	2 415
	Alter von ... bis unter ... Jahren			
32	unter 1	289	136	153
33	1 - 2	1 186	685	501
34	2 - 3	4 029	3 442	587
35	3 - 4	16 910	16 638	272
36	4 - 5	23 518	23 366	152
37	5 - 6	25 280	25 144	136
38	6 - 7	15 973	15 843	130
39	7 - 8	2 166	2 042	124
40	8 - 11	3 687	3 445	242
41	11 - 14	438	320	118
42	unter 3	5 504	4 263	1 241
43	3 - 8	83 847	83 033	814
	darunter (Zeile 31) mit Migrationshintergrund ausländisches Herkunftsland der Eltern/ eines Elternteils	14 168	13 873	295
45	vorrangig in der Familie gesprochene Sprache nicht deutsch	9 422	9 280	142

Tabelle 9: Kinder in Tageseinrichtungen und in öffentlich
Kinder nach persönlichen Merkmalen

Lfd. Nr.	Persönliche Merkmale	Insgesamt	Und				
			durchschnittlich vereinbarte				
			bis zu 5 Stunden				
			zusammen	morgens/ vormittags	nachmittags/ abends	vor und nach anderer Betreuungs- form	sonstige zeitliche Belegung
1	Männlich	47 709	30 780	26 201	2 992	1 011	576
	Alter von ... bis unter ... Jahren						
2	unter 1	156	75	59	10	-	6
3	1 - 2	608	229	168	33	-	28
4	2 - 3	2 073	1 125	926	167	-	32
5	3 - 4	8 380	5 357	4 553	664	3	137
6	4 - 5	12 025	7 919	7 126	656	7	130
7	5 - 6	12 878	8 630	8 105	427	14	84
8	6 - 7	8 388	5 581	5 057	310	151	63
9	7 - 8	1 127	614	108	196	292	18
10	8 - 11	1 840	1 092	81	443	514	54
11	11 - 14	234	158	18	86	30	24
12	unter 3	2 837	1 429	1 153	210	-	66
13	3 - 8	42 798	28 101	24 949	2 253	467	432
14	darunter (Zeile 1) mit Migrationshintergrund ausländisches Herkunftsland der Eltern/ eines Elternteils	7 211	4 065	2 945	824	205	91
15	vorrangig in der Familie gesprochene Sprache nicht deutsch	4 917	2 835	2 060	597	114	64
16	Weiblich	45 767	29 995	25 540	2 983	980	492
	Alter von ... bis unter ... Jahren						
17	unter 1	133	69	60	8	-	1
18	1 - 2	578	240	199	29	-	12
19	2 - 3	1 956	1 073	851	179	-	43
20	3 - 4	8 530	5 614	4 824	690	3	97
21	4 - 5	11 493	7 686	6 997	591	4	94
22	5 - 6	12 402	8 273	7 773	394	19	87
23	6 - 7	7 585	5 219	4 651	329	177	62
24	7 - 8	1 039	592	78	217	272	25
25	8 - 11	1 847	1 101	93	479	481	48
26	11 - 14	204	128	14	67	24	23
27	unter 3	2 667	1 382	1 110	216	-	56
28	3 - 8	41 049	27 384	24 323	2 221	475	365
29	darunter (Zeile 16) mit Migrationshintergrund ausländisches Herkunftsland der Eltern/ eines Elternteils	6 957	3 948	2 844	845	183	76
30	vorrangig in der Familie gesprochene Sprache nicht deutsch	4 505	2 597	1 826	615	111	45
31	Insgesamt	93 476	60 775	51 741	5 975	1 991	1 068
	Alter von ... bis unter ... Jahren						
32	unter 1	289	144	119	18	-	7
33	1 - 2	1 186	469	367	62	-	40
34	2 - 3	4 029	2 198	1 777	346	-	75
35	3 - 4	16 910	10 971	9 377	1 354	6	234
36	4 - 5	23 518	15 605	14 123	1 247	11	224
37	5 - 6	25 280	16 903	15 878	821	33	171
38	6 - 7	15 973	10 800	9 708	639	328	125
39	7 - 8	2 166	1 206	186	413	564	43
40	8 - 11	3 687	2 193	174	922	995	102
41	11 - 14	438	286	32	153	54	47
42	unter 3	5 504	2 811	2 263	426	-	122
43	3 - 8	83 847	55 485	49 272	4 474	942	797
44	darunter (Zeile 31) mit Migrationshintergrund ausländisches Herkunftsland der Eltern/ eines Elternteils	14 168	8 013	5 789	1 669	388	167
45	vorrangig in der Familie gesprochene Sprache nicht deutsch	9 422	5 432	3 886	1 212	225	109

1) Bei Kindern in Kindertagespflege 2006 nicht belegt.
2) Nur in Tageseinrichtungen.

geförderter Kindertagespflege in Schleswig-Holstein am 15.03.2006
sowie Betreuungszeiten und erhöhtem Förderbedarf

zwar													Lfd. Nr.
Betreuungszeit (pro Tag)								Kind erhält in der Tagesbetreuung					
mehr als 5 bis zu 7 Stunden					mehr als 7 Std.		vor- und nach- mittags ohne Mittags- betreuung	mit Mittags- ver- pfle- gung 1)	Eingliederungshilfe wegen		erzieherische Hilfe (nach §§ 27 ff SGB VIII 2)		
zu- sammen	überwie- gend morgens/ vor- mittags	überwie- gend nach- mittags/ abends	vor und nach anderer Betreu- ungsform	sonst. zeit- liche Bele- gung	mehr als 7 bis zu 10 Std.	mehr als 10 Std.			körperlicher/ geistiger Behinderung (nach dem SGB XII)	seelischer Behinderung (nach § 35a SGB VIII)			
10 930	8 359	754	790	1 027	5 594	362	43	15 556	1 502	405	780	1	
43	34	2	1	6	36	2	-	40	-	-	-	2	
152	125	5	-	22	207	20	-	250	6	2	6	3	
406	346	9	-	51	492	48	2	742	29	3	17	4	
1 801	1 566	34	6	195	1 141	75	6	2 503	183	42	87	5	
2 632	2 356	32	5	239	1 370	94	10	3 403	360	98	180	6	
2 713	2 380	42	19	272	1 445	76	14	3 498	550	143	243	7	
1 917	1 533	105	105	174	843	39	8	2 484	340	91	154	8	
480	18	199	246	17	30	1	2	910	18	12	11	9	
719	1	289	387	42	25	3	1	1 576	13	11	59	10	
67	-	37	21	9	5	4	-	150	3	3	23	11	
601	505	16	1	79	735	70	2	1 032	35	5	23	12	
9 543	7 853	412	381	897	4 829	285	40	12 798	1 451	386	675	13	
1 582	1 118	107	165	192	1 486	77	1	3 307	244	45	151	14	
1 009	733	58	104	114	1 010	62	1	2 182	172	28	101	15	
10 137	7 704	687	779	967	5 225	358	52	14 378	846	194	478	16	
34	26	1	-	7	26	4	-	31	-	-	-	17	
147	122	5	-	20	168	21	2	214	4	1	6	18	
425	328	19	1	77	405	51	2	688	11	4	13	19	
1 756	1 536	24	9	187	1 069	80	11	2 427	115	19	68	20	
2 400	2 143	23	7	227	1 324	66	17	3 025	221	53	99	21	
2 646	2 355	32	25	234	1 388	83	12	3 382	291	70	142	22	
1 518	1 177	79	119	143	792	48	8	2 118	174	32	87	23	
420	10	161	229	20	23	4	-	837	15	2	12	24	
723	4	302	376	41	22	1	-	1 544	13	8	40	25	
68	3	41	13	11	8	-	-	112	2	5	11	26	
606	476	25	1	104	599	76	4	933	15	5	19	27	
8 740	7 221	319	389	811	4 596	281	48	11 789	816	176	408	28	
1 464	1 035	110	161	158	1 438	103	4	3 098	159	21	100	29	
914	666	59	77	112	915	74	5	1 950	128	13	63	30	
21 067	16 063	1 441	1 569	1 994	10 819	720	95	29 934	2 348	599	1 258	31	
77	60	3	1	13	62	6	-	71	-	-	-	32	
299	247	10	-	42	375	41	2	464	10	3	12	33	
831	674	28	1	128	897	99	4	1 430	40	7	30	34	
3 557	3 102	58	15	382	2 210	155	17	4 930	298	61	155	35	
5 032	4 499	55	12	466	2 694	160	27	6 428	581	151	279	36	
5 359	4 735	74	44	506	2 833	159	26	6 880	841	213	385	37	
3 435	2 710	184	224	317	1 635	87	16	4 602	514	123	241	38	
900	28	360	475	37	53	5	2	1 747	33	14	23	39	
1 442	5	591	763	83	47	4	1	3 120	26	19	99	40	
135	3	78	34	20	13	4	-	262	5	8	34	41	
1 207	981	41	2	183	1 334	146	6	1 965	50	10	42	42	
18 283	15 074	731	770	1 708	9 425	566	88	24 587	2 267	562	1 083	43	
3 046	2 153	217	326	350	2 924	180	5	6 405	403	66	251	44	
1 923	1 399	117	181	226	1 925	136	6	4 132	300	41	164	45	

Tabelle 10: Kinder und tätige Personen in Tageseinrichtungen
Tageseinrichtungen, Anzahl der Plätze,

Schl. Nr.	Gebiet	Anzahl der Tageseinrichtungen				Anzahl der Plätze	Tätige Personen			
		ins- gesamt	davon mit Kindern im Alter von ... bis unter ... Jahren				ins- gesamt	und zwar		
			0 - 3	2 - 8 (ohne Schul- kinder)	5 - 14 (nur Schul- kinder)			Kinder aller Alters- jahre	mit fachpäda- gogischem Berufsaus- bildungs- abschluss	Voll- zeit Tätige
01001	Flensburg, Stadt	56	-	34	7	15	3 360	466	383	123
01002	Kiel, Landeshauptstadt	125	1	54	1	69	7 730	1 211	957	371
01003	Lübeck, Hansestadt	109	1	48	1	59	5 829	914	729	328
01004	Neumünster, Stadt	32	-	17	-	15	2 428	314	251	101
01051	Dithmarschen	84	2	68	-	14	3 991	563	426	101
01053	Herzogtum Lauenburg	97	-	68	-	29	6 138	728	598	131
01054	Nordfriesland	110	-	96	-	14	6 265	753	592	126
01055	Ostholstein	93	-	68	1	24	5 307	650	532	143
01056	Pinneberg	145	-	85	1	59	10 473	1 670	1 336	494
01057	Plön	91	-	73	1	17	4 231	542	435	81
01058	Rendsburg-Eckernförde	167	-	135	2	30	9 552	1 178	949	189
01059	Schleswig-Flensburg	138	-	113	2	23	7 713	935	744	127
01060	Segeberg	143	-	88	6	49	8 880	1 302	1 060	351
01061	Steinburg	73	-	63	-	10	4 519	550	426	86
01062	Stormarn	141	1	95	5	40	8 516	1 195	968	247
01	Schleswig-Holstein	1 604	5	1 105	27	467	94 932	12 971	10 386	2 999

1) Anzahl der Kinder in Kindertagesbetreuung je 100 Kinder der gleichen Altersgruppe

Kinder														Schl. Nr.
ins- gesamt	und zwar mit			davon im Alter von ... bis unter ... Jahren										
	erhöhtem Förder- bedarf	auslän- dischem Herkunfts- land mindest- ens eines Eltern- teils	über- wiegend gespro- chener Sprache nicht deutsch	0 - 3		3 - 6		6 - 11		11 - 14				
				zu- sammen	und zwar	zu- sammen	und zwar	zu- sammen	Be- suchs- quote 1)	zu- sammen	Be- suchs- quote 1)			
				mehr als 7 Stun- den	Be- suchs- quote 1)	mehr als 7 Stun- den	Be- suchs- quote 1)							
2 979	236	614	399	170	52	7,8	1 886	422	84,4	846	22,3	77	3,2	01001
7 355	211	2 294	1 697	506	319	8,6	4 726	1 882	82,9	2 081	22,3	42	0,7	01002
6 137	240	1 654	1 182	360	180	6,8	4 188	1 186	76,9	1 559	16,7	30	0,5	01003
2 531	183	599	422	62	16	3,1	1 791	254	78,4	664	16,5	14	0,5	01004
4 054	127	349	244	168	18	4,7	3 028	132	75,8	857	11,0	1	0,0	01051
5 671	193	722	448	125	27	2,4	4 183	436	72,6	1 354	12,9	9	0,1	01053
5 258	237	607	401	228	47	5,1	3 876	330	77,1	1 150	12,1	4	0,1	01054
5 067	367	508	264	222	20	4,8	3 782	219	72,5	1 038	10,5	25	0,4	01055
10 329	622	2 074	1 569	584	233	7,4	7 490	1 166	86,1	2 232	14,0	23	0,2	01056
4 140	174	404	247	221	11	7,2	3 044	146	82,2	871	12,0	4	0,1	01057
8 808	270	803	532	302	24	4,2	6 602	238	79,7	1 900	12,1	4	0,0	01058
6 819	249	572	424	351	15	7,0	5 008	150	84,2	1 437	12,2	23	0,3	01059
9 023	311	1 127	615	519	191	7,5	6 339	855	81,8	2 148	14,9	17	0,2	01060
4 364	110	379	224	166	15	4,8	3 279	107	80,6	913	11,7	6	0,1	01061
8 526	342	1 167	612	279	39	4,7	5 926	585	87,0	2 280	18,5	41	0,6	01062
91 061	3 872	13 873	9 280	4 263	1 207	5,9	65 148	8 108	80,5	21 330	14,3	320	0,3	01

Tabelle 11: Kinder und tätige Personen in öffentlich
Tagespflegepersonen und Kinder

Schl. Nr.	Gebiet	Tagespflegepersonen			Kinder in			
		ins- gesamt	und zwar mit ausschließlich		ins- gesamt	und zwar mit		
			fachpäda- gogischem Berufs- ausbil- dungs- abschluss	abgeschlos- senem Qualifi- zierungskurs		erhöhtem Förder- bedarf	auslän- dischem Herkunfts- land mindestens eines Elternteils	überwieg. gespro- chener Sprache nicht deutsch
01001	Flensburg, Stadt	61	13	5	94	-	16	4
01002	Kiel, Landeshauptstadt	151	55	67	429	1	59	29
01003	Lübeck, Hansestadt	165	42	36	323	3	58	26
01004	Neumünster, Stadt	64	14	21	103	-	8	4
01051	Dithmarschen	35	4	1	51	-	3	2
01053	Herzogtum Lauenburg	52	21	23	61	-	3	-
01054	Nordfriesland	97	37	63	111	-	13	4
01055	Ostholstein	94	45	15	209	1	1	-
01056	Pinneberg	134	36	111	127	-	20	18
01057	Plön	66	36	9	102	-	14	9
01058	Rendsburg-Eckernförde	123	43	14	192	-	31	-
01059	Schleswig-Flensburg	36	13	-	42	-	1	-
01060	Segeberg	110	36	19	250	3	18	15
01061	Steinburg	94	15	2	149	-	21	15
01062	Stormarn	99	41	65	172	6	29	16
01	Schleswig-Holstein	1 381	435	451	2 415	14	295	142

1) Anzahl der Kinder in Kindertagesbetreuung je 100 Kinder der gleichen Altersgruppe

Tabelle 12: Kinder und tätige Personen in öffentlich
Kinder in Kindertagespflege, die nicht zusätzlich eine Einrichtung der

Schl. Nr.	Gebiet	Kinder in Kindertagespflege, die nicht zusätzlich eine			
		insgesamt	und zwar mit		
			erhöhtem Förderbedarf	ausländischem Herkunftsland mindestens eines Elternteils	überwiegend gesprochener Sprache nicht deutsch
01001	Flensburg, Stadt	75	-	12	3
01002	Kiel, Landeshauptstadt	370	1	53	26
01003	Lübeck, Hansestadt	267	2	34	21
01004	Neumünster, Stadt	91	-	8	4
01051	Dithmarschen	37	-	1	-
01053	Herzogtum Lauenburg	55	-	3	-
01054	Nordfriesland	85	-	11	2
01055	Ostholstein	201	1	1	-
01056	Pinneberg	122	-	19	17
01057	Plön	72	-	7	5
01058	Rendsburg-Eckernförde	153	-	27	-
01059	Schleswig-Flensburg	34	-	1	-
01060	Segeberg	238	2	17	15
01061	Steinburg	106	-	12	10
01062	Stormarn	158	6	23	14
01	Schleswig-Holstein	2 064	12	229	117

1) Anzahl der Kinder in Kindertagesbetreuung je 100 Kinder der gleichen Altersgruppe

geförderter Kindertagespflege in Schleswig-Holstein am 15.03.2006
in Kindertagespflege nach Kreisen

Kindertagespflege											Schl. Nr.
davon (Spalte 4) im Alter von ... bis unter ... Jahren											
0 - 3			3 - 6			6 - 11		11 - 14			
zu- sammen	und zwar		zu- sammen	und zwar		zu- sammen	Besuchs- quote 1)	zu- sammen	Besuchs- quote 1)		
	mehr als 7 Stunden	Besuchs- quote 1)		mehr als 7 Stunden	Besuchs- quote 1)						
29	5	1,3	32	3	1,4	28	0,7	5	0,2	01001	
342	76	5,8	63	16	1,1	22	0,2	2	0,0	01002	
183	40	3,5	70	12	1,3	51	0,5	19	0,3	01003	
50	9	2,5	30	3	1,3	18	0,4	5	0,2	01004	
8	2	0,2	20	7	0,5	16	0,2	7	0,1	01051	
43	11	0,8	12	2	0,2	5	0,0	1	0,0	01053	
25	7	0,6	28	5	0,6	45	0,5	13	0,2	01054	
134	19	2,9	56	12	1,1	16	0,2	3	0,0	01055	
43	15	0,5	37	10	0,4	38	0,2	9	0,1	01056	
50	3	1,6	27	1	0,7	24	0,3	1	0,0	01057	
35	9	0,5	54	15	0,7	80	0,5	23	0,2	01058	
8	1	0,2	10	-	0,2	22	0,2	2	0,0	01059	
158	43	2,3	40	6	0,5	48	0,3	4	0,0	01060	
26	2	0,7	40	1	1,0	69	0,9	14	0,3	01061	
107	31	1,8	41	10	0,6	14	0,1	10	0,1	01062	
1 241	273	1,7	560	103	0,7	496	0,3	118	0,1	01	

geförderter Kindertagespflege in Schleswig-Holstein am 15.03.2006
Kindertagesbetreuung oder eine Ganztagschule besuchen, nach Kreisen

Einrichtung der Kindertagesbetreuung oder eine Ganztagschule besuchen											Schl. Nr.
davon (Spalte 1) im Alter von ... bis unter ... Jahren											
0 - 3			3 - 6			6 - 11		11 - 14			
zu- sammen	und zwar		zu- sammen	und zwar		zu- sammen	Besuchs- quote 1)	zu- sammen	Besuchs- quote 1)		
	mehr als 7 Stunden	Besuchs- quote 1)		mehr als 7 Stunden	Besuchs- quote 1)						
28	5	1,3	18	3	0,8	24	0,6	5	0,2	01001	
319	76	5,4	43	16	0,8	7	0,1	1	0,0	01002	
173	40	3,3	47	12	0,9	32	0,3	15	0,3	01003	
47	9	2,3	22	3	1,0	17	0,4	5	0,2	01004	
8	2	0,2	9	7	0,2	13	0,2	7	0,1	01051	
40	11	0,8	10	2	0,2	4	0,0	1	0,0	01053	
24	7	0,5	11	5	0,2	37	0,4	13	0,2	01054	
134	19	2,9	52	12	1,0	13	0,1	2	0,0	01055	
42	15	0,5	33	10	0,4	38	0,2	9	0,1	01056	
48	3	1,6	7	1	0,2	17	0,2	-	0,0	01057	
33	9	0,5	34	15	0,4	63	0,4	23	0,2	01058	
8	1	0,2	4	-	0,1	20	0,2	2	0,0	01059	
158	43	2,3	32	6	0,4	46	0,3	2	0,0	01060	
25	2	0,7	9	1	0,2	58	0,7	14	0,3	01061	
105	31	1,8	31	10	0,5	12	0,1	10	0,1	01062	
1 192	273	1,6	362	103	0,4	401	0,3	109	0,1	01	

Tabelle 13: Kinder und tätige Personen in Tageseinrichtungen und in
Tätige Personen und

Schl. Nr.	Gebiet	Tätige Personen		Kinder in			
		insgesamt	darunter mit	insgesamt	und zwar mit		
			fachpädagogischem Berufsausbildungsabschluss		erhöhtem Förderbedarf	ausländischem Herkunftsland mindestens eines Elternteils	überwiegend gesprochener Sprache nicht deutsch
01001	Flensburg, Stadt	527	396	3 073	236	630	403
01002	Kiel, Landeshauptstadt	1 362	1 012	7 784	212	2 353	1 726
01003	Lübeck, Hansestadt	1 079	771	6 460	243	1 712	1 208
01004	Neumünster, Stadt	378	265	2 634	183	607	426
01051	Dithmarschen	598	430	4 105	127	352	246
01053	Herzogtum Lauenburg	780	619	5 732	193	725	448
01054	Nordfriesland	850	629	5 369	237	620	405
01055	Ostholstein	744	577	5 276	368	509	264
01056	Pinneberg	1 804	1 372	10 456	622	2 094	1 587
01057	Plön	608	455	4 242	174	418	256
01058	Rendsburg-Eckernförde	1 301	992	9 000	270	834	532
01059	Schleswig-Flensburg	971	757	6 861	249	573	424
01060	Segeberg	1 412	1 096	9 273	314	1 145	630
01061	Steinburg	644	441	4 513	110	400	239
01062	Stormarn	1 294	1 009	8 698	348	1 196	628
01	Schleswig-Holstein	14 352	10 821	93 476	3 886	14 168	9 422

1) Anzahl der Kinder in Kindertagesbetreuung je 100 Kinder der gleichen Altersgruppe

Tabelle 14: Kinder und tätige Personen in Tageseinrichtungen und in
Kinder in Kindertagespflege, die nicht zusätzlich eine Kindertageseinrichtung oder eine

Schl. Nr.	Gebiet	Kinder in Kindertagespflege, die nicht zusätzlich eine Kindertageseinrichtung			
		insgesamt	und zwar mit		
			erhöhtem Förderbedarf	ausländischem Herkunftsland mindestens eines Elternteils	überwiegend gesprochener Sprache nicht deutsch
01001	Flensburg, Stadt	3 054	236	626	402
01002	Kiel, Landeshauptstadt	7 725	212	2 347	1 723
01003	Lübeck, Hansestadt	6 404	242	1 688	1 203
01004	Neumünster, Stadt	2 622	183	607	426
01051	Dithmarschen	4 091	127	350	244
01053	Herzogtum Lauenburg	5 726	193	725	448
01054	Nordfriesland	5 343	237	618	403
01055	Ostholstein	5 268	368	509	264
01056	Pinneberg	10 451	622	2 093	1 586
01057	Plön	4 212	174	411	252
01058	Rendsburg-Eckernförde	8 961	270	830	532
01059	Schleswig-Flensburg	6 853	249	573	424
01060	Segeberg	9 261	313	1 144	630
01061	Steinburg	4 470	110	391	234
01062	Stormarn	8 684	348	1 190	626
01	Schleswig-Holstein	93 125	3 884	14 102	9 397

1) Anzahl der Kinder in Kindertagesbetreuung je 100 Kinder der gleichen Altersgruppe

öffentlich geförderter Kindertagespflege in Schleswig-Holstein am 15.03.2006
Kinder nach Kreisen insgesamt

Kindertagesbetreuung										Schl. Nr.
davon (Spalte 3) im Alter von ... bis unter ... Jahren										
0 - 3			3 - 6			6 - 11		11 - 14		
zu- sammen	und zwar		zu- sammen	und zwar		zu- sammen	Besuchs- quote 1)	zu- sammen	Besuchs- quote 1)	
	mehr als 7 Stunden	Besuchs- quote 1)		mehr als 7 Stunden	Besuchs- quote 1)					
199	57	9,1	1 918	425	85,8	874	23,0	82	3,4	01001
848	395	14,4	4 789	1 898	84,0	2 103	22,5	44	0,7	01002
543	220	10,3	4 258	1 198	78,2	1 610	17,2	49	0,8	01003
112	25	5,6	1 821	257	79,7	682	16,9	19	0,7	01004
176	20	4,9	3 048	139	76,3	873	11,2	8	0,1	01051
168	38	3,2	4 195	438	72,8	1 359	12,9	10	0,1	01053
253	54	5,7	3 904	335	77,7	1 195	12,6	17	0,3	01054
356	39	7,7	3 838	231	73,6	1 054	10,7	28	0,4	01055
627	248	7,9	7 527	1 176	86,5	2 270	14,2	32	0,3	01056
271	14	8,8	3 071	147	82,9	895	12,3	5	0,1	01057
337	33	4,7	6 656	253	80,4	1 980	12,6	27	0,2	01058
359	16	7,2	5 018	150	84,4	1 459	12,4	25	0,3	01059
677	234	9,8	6 379	861	82,3	2 196	15,2	21	0,2	01060
192	17	5,5	3 319	108	81,6	982	12,6	20	0,4	01061
386	70	6,5	5 967	595	87,6	2 294	18,6	51	0,7	01062
5 504	1 480	7,6	65 708	8 211	81,2	21 826	14,6	438	0,4	01

öffentlich geförderter Kindertagespflege in Schleswig-Holstein am 15.03.2006
Ganztagssschule besuchen, sowie Kinder in Kindertageseinrichtungen nach Kreisen

oder eine Ganztagssschule besuchen, sowie Kinder in Kindertageseinrichtungen nach Kreisen										Schl. Nr.
davon (Spalte 1) im Alter von ... bis unter ... Jahren										
0 - 3			3 - 6			6 - 11		11 - 14		
zu- sammen	und zwar		zu- sammen	und zwar		zu- sammen	Besuchs- quote 1)	zu- sammen	Besuchs- quote 1)	
	mehr als 7 Stunden	Besuchs- quote 1)		mehr als 7 Stunden	Besuchs- quote 1)					
198	57	9,1	1 904	425	85,2	870	22,9	82	3,4	01001
825	395	14,0	4 769	1 898	83,7	2 088	22,4	43	0,7	01002
533	220	10,1	4 235	1 198	77,8	1 591	17,0	45	0,8	01003
109	25	5,4	1 813	257	79,4	681	16,9	19	0,7	01004
176	20	4,9	3 037	139	76,0	870	11,2	8	0,1	01051
165	38	3,2	4 193	438	72,8	1 358	12,9	10	0,1	01053
252	54	5,6	3 887	335	77,3	1 187	12,5	17	0,3	01054
356	39	7,7	3 834	231	73,5	1 051	10,6	27	0,4	01055
626	248	7,9	7 523	1 176	86,5	2 270	14,2	32	0,3	01056
269	14	8,8	3 051	147	82,4	888	12,2	4	0,1	01057
335	33	4,7	6 636	253	80,1	1 963	12,5	27	0,2	01058
359	16	7,2	5 012	150	84,3	1 457	12,4	25	0,3	01059
677	234	9,8	6 371	861	82,2	2 194	15,2	19	0,2	01060
191	17	5,5	3 288	108	80,8	971	12,4	20	0,4	01061
384	70	6,5	5 957	595	87,5	2 292	18,6	51	0,7	01062
5 455	1 480	7,5	65 510	8 211	80,9	21 731	14,6	429	0,4	01