

STATISTISCHE BERICHTE

Kennziffer: G IV 1 - m 12/16 HH

Beherbergung im Reiseverkehr in Hamburg Dezember 2016

- Vorläufige Ergebnisse -

Herausgegeben am: 21. Februar 2017



Impressum

Statistische Berichte

Herausgeber:

Statistisches Amt für Hamburg und Schleswig-Holstein

– Anstalt des öffentlichen Rechts –

Steckelhörn 12
20457 Hamburg

Auskunft zu dieser Veröffentlichung:

Michael Schäfer

Telefon: 0431 6895-9231

E-Mail: tourismussh@statistik-nord.de

Auskunftsdienst:

E-Mail: info@statistik-nord.de

Auskünfte: 040 42831-1766

0431 6895-9393

Internet: www.statistik-nord.de

© Statistisches Amt für Hamburg und Schleswig-Holstein, Hamburg 2017
Auszugsweise Vervielfältigung und Verbreitung mit Quellenangabe gestattet.

Sofern in den Produkten auf das Vorhandensein von Copyrightrechten Dritter hingewiesen wird, sind die in deren Produkten ausgewiesenen Copyrightbestimmungen zu wahren. Alle übrigen Rechte bleiben vorbehalten.

Zeichenerklärung:

0	weniger als die Hälfte von 1 in der letzten besetzten Stelle, jedoch mehr als nichts
–	nichts vorhanden (genau Null)
...	Angabe fällt später an
·	Zahlenwert unbekannt oder geheim zu halten
x	Tabellenfach gesperrt, weil Aussage nicht sinnvoll
p	vorläufiges Ergebnis
r	berichtigtes Ergebnis
s	geschätztes Ergebnis
a. n. g.	anderweitig nicht genannt
u. dgl.	und dergleichen

Tabelle 1: Ankünfte, Übernachtungen und Aufenthaltsdauer der Gäste in Beherbergungsstätten mit 10 und mehr Betten (einschl. Camping) in Hamburg

Herkunftsland (Ständiger Wohnsitz)	Dezember 2016					Januar bis Dezember 2016				
	Ankünfte		Übernachtungen		durchschnittliche Aufenthaltsdauer ¹	Ankünfte		Übernachtungen		durchschnittliche Aufenthaltsdauer ¹
	insgesamt	Veränderung zum Vorjahresmonat	insgesamt	Veränderung zum Vorjahresmonat		insgesamt	Veränderung zum Vorjahreszeitraum	insgesamt	Veränderung zum Vorjahreszeitraum	
	Anzahl	%	Anzahl	%	Tage	Anzahl	%	Anzahl	%	Tage
Hamburg	513 236	3,5	1 052 550	7,7	2,1	6 566 071	4,6	13 331 001	5,5	2,0
Deutschland	395 341	2,6	782 036	8,0	2,0	5 107 426	4,7	10 051 005	5,5	2,0
Ausland	117 895	6,7	270 514	7,0	2,3	1 458 645	4,4	3 279 996	5,5	2,2
Europa	98 097	6,2	221 561	7,5	2,3	1 159 347	6,8	2 527 353	7,8	2,2
Belgien	2 290	31,1	4 327	32,4	1,9	26 083	13,3	48 717	17,5	1,9
Bulgarien	288	28,6	706	-17,4	2,5	3 720	3,6	10 570	-8,4	2,8
Dänemark	21 972	-3,8	41 976	-4,2	1,9	211 469	7,4	395 681	7,8	1,9
Estland	124	-0,8	299	-10,7	2,4	2 222	-8,0	5 060	-10,9	2,3
Finnland	1 141	10,1	2 670	20,3	2,3	16 163	6,2	31 120	7,8	1,9
Frankreich	5 221	-0,1	10 715	0,4	2,1	66 404	3,5	130 637	5,6	2,0
Griechenland	554	26,2	1 539	17,6	2,8	6 244	14,2	16 173	7,8	2,6
Irland	1 392	32,3	3 223	50,6	2,3	14 365	15,5	29 252	18,8	2,0
Island	130	140,7	351	160,0	2,7	1 686	15,6	3 945	17,9	2,3
Italien	4 147	17,5	10 343	17,4	2,5	46 145	0,1	106 202	2,7	2,3
Kroatien	122	-	474	15,9	3,9	2 259	50,2	8 249	64,1	3,7
Lettland	176	-20,0	380	-27,1	2,2	2 079	-15,2	4 401	-13,8	2,1
Litauen	211	11,1	468	13,3	2,2	2 980	2,7	6 501	10,9	2,2
Luxemburg	750	1,2	1 728	-7,4	2,3	9 604	7,3	23 045	6,5	2,4
Malta	35	-39,7	103	-31,8	2,9	691	-7,6	1 668	-5,7	2,4
Niederlande	8 118	-7,0	16 123	-11,4	2,0	93 825	8,5	182 610	11,1	1,9
Norwegen	2 121	8,4	4 854	11,8	2,3	31 603	7,1	59 760	9,3	1,9
Österreich	6 948	15,3	17 990	20,9	2,6	101 552	-1,1	252 397	-1,8	2,5
Polen	1 838	9,8	4 713	5,0	2,6	28 091	16,4	76 714	22,5	2,7
Portugal	963	-9,2	2 169	-8,3	2,3	11 119	9,8	21 742	-14,0	2,0
Rumänien	458	32,0	2 501	0,9	5,5	7 320	34,8	30 952	37,5	4,2
Russische Föderation	2 002	16,1	5 725	25,6	2,9	20 989	-9,9	53 715	-7,8	2,6
Schweden	4 098	1,5	8 227	2,7	2,0	56 870	3,1	101 310	4,4	1,8
Schweiz	9 029	7,8	22 505	9,2	2,5	139 615	10,1	340 156	10,0	2,4
Slowakei	167	7,1	377	-2,1	2,3	3 592	30,0	8 622	13,1	2,4
Slowenien	97	14,1	276	30,8	2,8	1 745	28,6	4 502	40,1	2,6
Spanien	5 628	-9,4	15 558	-4,1	2,8	59 905	11,1	151 621	12,9	2,5
Tschechische Republik	553	4,5	1 236	23,0	2,2	9 420	12,0	19 617	1,3	2,1
Türkei	1 565	35,9	3 358	31,6	2,1	16 453	15,3	37 195	15,8	2,3
Ukraine	568	44,9	1 420	31,2	2,5	5 752	17,9	14 673	24,6	2,6
Ungarn	252	-16,6	772	3,8	3,1	5 023	3,8	15 583	17,5	3,1
Vereinigtes Königreich	14 125	28,7	31 790	28,4	2,3	140 286	6,7	301 363	8,5	2,1
Zypern	106	82,8	339	115,9	3,2	1 265	38,9	3 487	38,9	2,8
sonst. europ. Länder	908	-6,4	2 326	8,7	2,6	12 808	10,0	30 113	11,9	2,4
Afrika	1 219	20,1	2 926	-4,9	2,4	12 871	-7,0	38 013	-6,9	3,0
Südafrika	136	-36,4	380	-34,9	2,8	2 830	8,7	8 479	12,6	3,0
sonst. afrik. Länder	1 083	35,2	2 546	2,2	2,4	10 041	-10,6	29 534	-11,3	2,9
Asien	8 015	15,2	20 654	10,9	2,6	124 194	7,8	330 823	9,1	2,7
Arabische Golfstaaten	1 874	-1,7	3 527	-24,3	1,9	29 605	-5,7	77 987	-16,4	2,6
China (einschl. Hongkong)	1 904	19,1	5 498	10,0	2,9	35 572	17,7	92 831	30,7	2,6
Indien	409	50,4	1 225	40,3	3,0	6 901	23,1	22 527	27,5	3,3
Israel	466	15,3	1 283	5,5	2,8	6 494	20,4	16 413	18,4	2,5
Japan	948	18,4	2 456	27,2	2,6	13 520	-3,5	35 271	5,5	2,6
Süd-Korea	273	-7,5	708	4,9	2,6	5 326	14,3	13 059	33,4	2,5
Taiwan	144	-13,8	342	-35,3	2,4	3 014	-5,9	7 423	-9,2	2,5
sonst. asiat. Länder	1 997	31,9	5 615	50,2	2,8	23 762	14,4	65 312	16,8	2,7

¹ rechnerischer Wert: Übernachtungen/Ankünfte

Tabelle 1: Ankünfte, Übernachtungen und Aufenthaltsdauer der Gäste in Beherbergungsstätten mit 10 und mehr Betten (einschl. Camping) in Hamburg

Herkunftsland (Ständiger Wohnsitz)	Dezember 2016					Januar bis Dezember 2016				
	Ankünfte		Übernachtungen		durchschnittliche Aufenthaltsdauer ¹	Ankünfte		Übernachtungen		durchschnittliche Aufenthaltsdauer ¹
	insgesamt	Veränderung zum Vorjahresmonat	insgesamt	Veränderung zum Vorjahresmonat		insgesamt	Veränderung zum Vorjahreszeitraum	insgesamt	Veränderung zum Vorjahreszeitraum	
	Anzahl	%	Anzahl	%	Tage	Anzahl	%	Anzahl	%	Tage
Amerika	7 847	7,6	19 088	0,4	2,4	119 438	5,8	291 451	5,0	2,4
Kanada	678	45,8	1 664	31,5	2,5	9 475	3,7	22 983	7,9	2,4
Vereinigte Staaten	5 846	8,1	13 825	- 3,1	2,4	85 686	5,6	206 614	6,0	2,4
Mittelamerika/Karibik	319	24,1	901	41,4	2,8	5 103	8,6	12 942	9,5	2,5
Brasilien	400	- 5,0	1 085	7,3	2,7	8 263	2,5	20 738	- 9,3	2,5
sonst. südäm. Länder	475	- 29,0	1 289	- 23,5	2,7	9 160	7,0	23 472	1,1	2,6
sonst. nordam. Länder	129	74,3	324	131,4	2,5	1 751	35,4	4 702	35,0	2,7
Australien, Ozeanien	1 007	- 10,8	2 711	6,3	2,7	14 024	- 2,6	33 935	1,0	2,4
Australien	896	- 8,3	2 360	2,8	2,6	11 684	- 0,5	28 236	3,1	2,4
Neuseeland/Ozeanien	111	- 27,0	351	37,6	3,2	2 340	- 12,0	5 699	- 8,0	2,4
Ohne Angaben	1 710	- 3,0	3 574	3,3	2,1	28 771	- 48,1	58 421	- 46,5	2,0

¹ rechnerischer Wert: Übernachtungen/Ankünfte

Tabelle 2: Entwicklung der Anzahl der Betriebe, Betten, Ankünfte und Übernachtungen sowie der Auslastung der Bettenkapazität in Hamburg

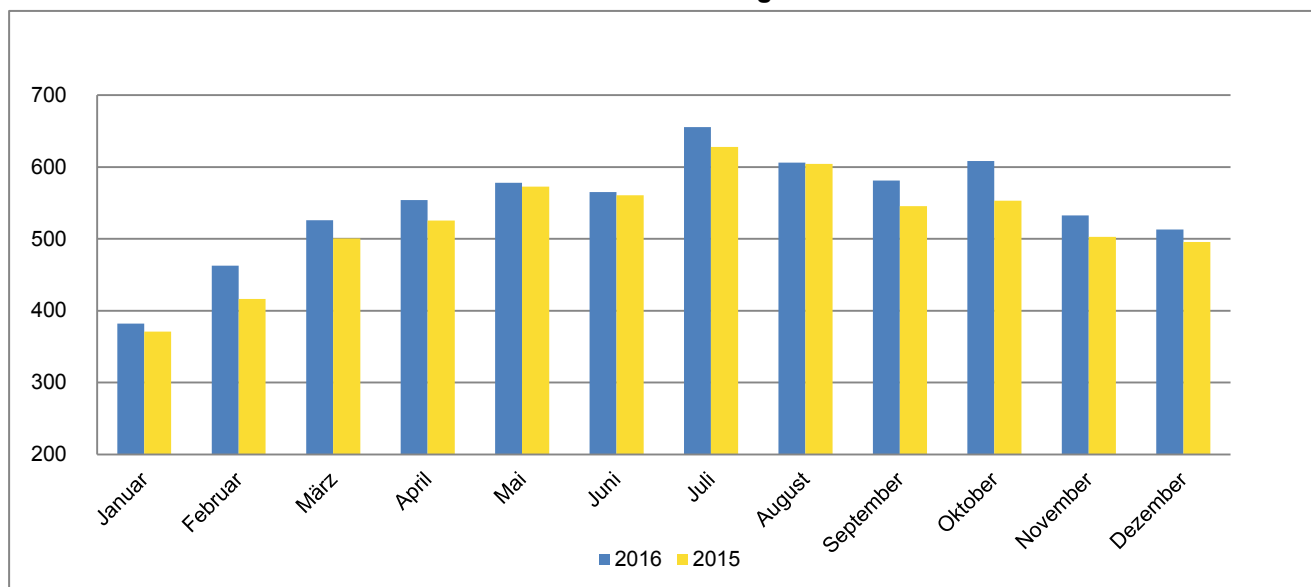
Jahr Monat	ge- öffnete Betriebe	angebo- tene Betten	Ankünfte			Übernachtungen			Auslast- ung der Betten- kapazi- tät ³	
			insgesamt	Veränder- ung zum Vor- jahres- zeitraum	Ausland	insgesamt	Veränder- ung zum Vor- jahres- zeitraum	Ausland		
			Anzahl ^{1 2}	%	Anzahl	Anzahl	%	Anzahl		%
2004	279	33 439	3 263 114	9,7	624 347	5 945 507	9,2	1 231 251	50,2	
2005	281	33 848	3 450 864	5,8	635 526	6 435 106	8,2	1 311 136	51,7	
2006	286	35 364	3 843 850	11,4	738 752	7 177 327	11,5	1 561 569	55,8	
2007	285	36 701	3 985 106	3,7	746 383	7 402 423	3,1	1 536 324	55,9	
2008	292	39 528	4 116 335	3,3	764 629	7 727 621	4,4	1 612 097	53,7	
2009	303	42 845	4 367 721	6,1	806 275	8 190 145	6,0	1 655 138	54,1	
2010	312	45 807	4 732 566	8,4	913 139	8 946 635	9,2	1 852 309	54,2	
2011	315	47 690	5 083 172	7,4	1 001 006	9 530 300	6,5	2 042 103	55,2	
2012	326	52 590	5 603 644	10,2	1 175 279	10 634 012	11,6	2 390 809	56,2	
2013	334	52 771	5 880 314	4,9	1 229 063	11 603 135	9,1	2 662 154	59,6	
2014	342	55 887	6 051 766	2,9	1 355 412	12 008 154	3,5	2 935 960	59,7	
2015	344	57 919	6 276 613	3,7	1 397 063	12 639 295	5,3	3 108 279	60,0	
2014	Januar	331	53 230	351 815	6,0	67 423	660 302	8,4	142 923	39,9
	Februar	331	53 177	394 071	5,1	79 505	717 273	4,7	162 428	48,1
	März	334	53 221	469 220	-0,2	89 501	902 957	-1,6	187 165	54,6
	April	344	54 589	504 241	0,4	120 437	1 040 794	9,3	276 231	62,9
	Mai	344	54 628	559 134	2,2	118 231	1 128 166	-0,5	257 809	65,8
	Juni	343	54 169	537 031	0,9	124 227	1 075 592	3,1	260 963	65,1
	Juli	342	54 654	566 418	2,2	154 745	1 140 641	-2,5	322 590	65,7
	August	342	54 468	611 329	-1,0	138 235	1 298 802	0,3	317 644	75,4
	September	345	55 188	524 482	1,5	130 972	1 063 395	3,4	290 441	63,6
	Oktober	347	55 566	560 625	7,4	118 515	1 118 560	6,0	252 706	64,3
	November	341	55 618	493 328	5,5	106 360	929 110	7,8	227 667	55,5
	Dezember	342	55 887	480 072	8,2	107 261	932 562	9,7	237 393	53,6
2015	Januar	339	56 353	370 818	5,4	74 246	714 168	8,2	161 742	40,8
	Februar	339	56 146	416 230	5,6	81 867	787 797	9,8	172 326	50,0
	März	343	56 319	500 713	6,7	98 259	969 588	7,4	208 477	55,3
	April	351	56 871	525 728	4,3	125 021	1 066 263	2,4	278 838	61,9
	Mai	351	56 852	572 532	2,4	119 825	1 194 498	5,9	272 669	66,8
	Juni	351	56 887	560 695	4,4	122 829	1 117 078	3,9	267 196	64,4
	Juli	352	57 353	627 891	10,9	175 201	1 264 939	10,9	367 808	69,7
	August	351	57 411	604 592	-1,1	136 597	1 308 161	0,7	322 936	72,0
	September	352	57 411	545 704	4,0	120 144	1 126 323	5,9	275 886	64,8
	Oktober	352	57 874	553 225	-1,3	120 266	1 145 915	2,4	282 865	63,2
	November	345	57 762	502 757	1,9	112 289	967 393	4,1	244 716	55,6
	Dezember	344	57 919	495 728	3,3	110 519	977 172	4,8	252 820	54,3
2016	Januar	347	58 270	382 236	3,1	72 857	757 110	6,0	164 226	41,8
	Februar	348	58 490	462 901	11,2	89 969	877 769	11,4	195 652	51,7
	März	358	58 973	526 139	5,1	103 463	1 084 943	11,9	233 036	59,0
	April	361	59 081	554 241	5,4	127 050	1 112 867	4,4	293 097	62,3
	Mai	360	59 065	577 989	1,0	117 855	1 220 765	2,2	269 220	65,8
	Juni	359	59 012	565 043	0,8	127 905	1 131 610	1,3	280 921	63,0
	Juli	362	59 093	655 533	4,4	179 286	1 332 715	5,4	388 969	71,2
	August	368	59 415	606 117	0,3	141 028	1 299 892	-0,6	325 310	69,0
	September	371	59 677	581 178	6,5	140 736	1 173 878	4,2	321 349	64,8
	Oktober	371	59 632	608 598	10,0	125 766	1 264 264	10,3	288 442	67,7
	November	364	59 670	532 860	6,0	114 835	1 022 638	5,7	249 260	56,9
	Dezember	362	59 468	513 236	3,5	117 895	1 052 550	7,7	270 514	56,9

1 Bis 12/2011 Betriebe mit 9 und mehr Betten, ab 01/2012 Betriebe mit 10 und mehr Betten

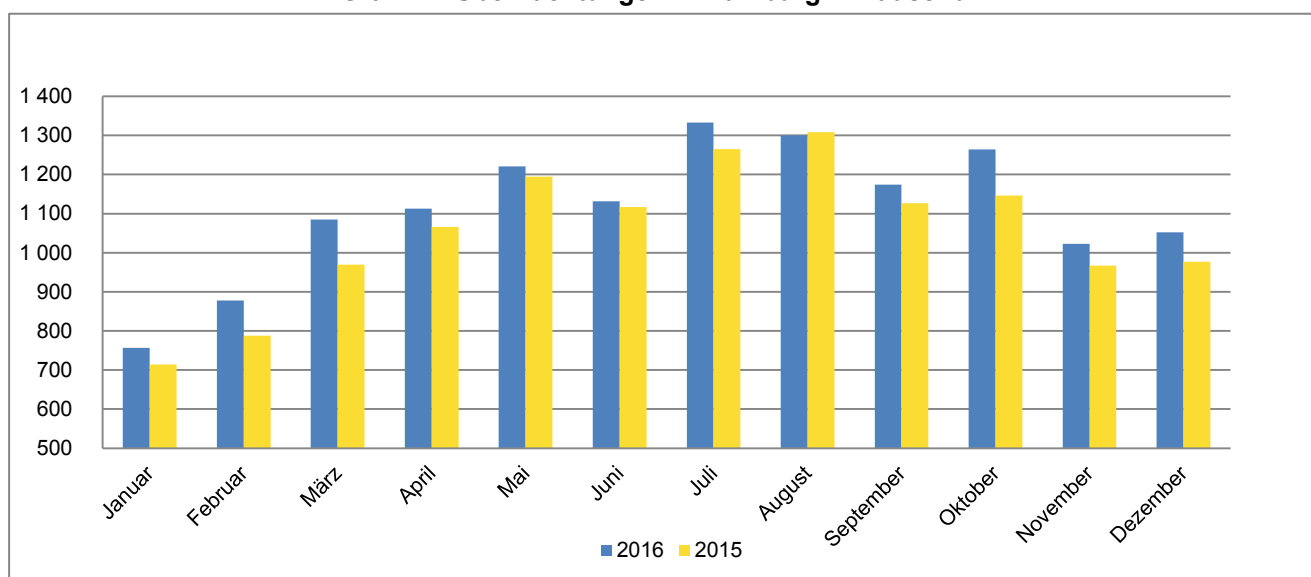
2 Monat = am Ende des Monats; Jahr = Ende Dezember

3 Übernachtungen / (Betten X Kalendertage im Berichtszeitraum)
jeweils für alle Betriebe ohne Campingplätze

Grafik 1: Ankünfte in Hamburg in Tausend



Grafik 2: Übernachtungen in Hamburg in Tausend



Grafik 3: Auslastung der Bettenkapazität in Hamburg in Prozent

