

Statistische Berichte



Statistisches Amt
für Hamburg und Schleswig-Holstein

STATISTIKAMT NORD

E II 1 / E III 1 - m 11/08

29. Januar 2009

Das Baugewerbe in Hamburg und Schleswig-Holstein im November 2008

Vorbereitende Baustellenarbeiten, Hoch- und Tiefbau (Bauhauptgewerbe) in Hamburg und Schleswig-Holstein
Beschäftigte, geleistete Arbeitsstunden, Umsatz, Lohn- und Gehaltssumme
alle Betriebe (hochgerechnet¹)
und Auftragseingang

Merkmal	November 2007	Oktober 2008	Nov. 2008	Veränderung in % Nov. 2008 gegenüber		Januar bis November ²		
				November 2007	Oktober 2008	2007	2008	Veränderung in %
Hamburg								
Beschäftigte	8 728	8 901	8 925	2,3	0,3	8 575	8 660	1,0
Geleistete Arbeitsstunden (1 000)	836	849	761	- 9,0	- 10,4	8 419	8 499	1,0
Wohnungsbau	257	290	269	4,7	- 7,2	2 854	2 938	2,9
gewerbl. und industrieller Bau ³	322	347	258	- 19,9	- 25,6	3 114	3 167	1,7
öffentlicher und Verkehrsbau	257	212	234	- 8,9	10,4	2 452	2 394	- 2,4
Baugewerblicher Umsatz (1 000 Euro)	134 749	172 929	175 676	30,4	1,6	1 334 788	1 721 238	29,0
Wohnungsbau	27 159	34 921	36 007	32,6	3,1	248 630	402 357	61,8
gewerbl. und industrieller Bau ³	62 807	104 731	97 720	55,6	- 6,7	639 802	943 278	47,4
öffentlicher und Verkehrsbau	44 783	33 277	41 949	- 6,3	26,1	446 356	375 603	- 15,9
Bruttolohn- und -gehaltssumme (1 000 Euro)	28 742	26 079	29 825	3,8	14,4	260 160	266 460	2,4
Auftragseingang (1 000 Euro)	79 400	62 552	59 513	- 25,0	- 4,9	1 266 172	1 066 510	- 15,8
Wohnungsbau	18 539	9 824	8 036	- 56,7	- 18,2	132 245	107 619	- 18,6
gewerbl. und industrieller Bau ³	41 683	30 591	33 738	- 19,1	10,3	617 567	638 780	3,4
öffentlicher und Verkehrsbau	19 178	22 137	17 739	- 7,5	- 19,9	516 360	320 111	- 38,0
Schleswig-Holstein								
Beschäftigte	21 368	20 987	20 858	- 2,4	- 0,6	21 158	20 966	- 0,9
Geleistete Arbeitsstunden (1 000)	2 337	2 250	2 082	- 10,9	- 7,5	23 140	22 622	- 2,2
Wohnungsbau	1 126	1 076	992	- 11,9	- 7,8	11 260	10 905	- 3,2
gewerbl. und industrieller Bau ³	611	598	573	- 6,2	- 4,2	5 961	5 937	- 0,4
öffentlicher und Verkehrsbau	600	576	517	- 13,8	- 10,2	5 919	5 780	- 2,3
Baugewerblicher Umsatz (1 000 Euro)	228 686	214 084	215 911	- 5,6	0,9	2 028 680	2 113 486	4,2
Wohnungsbau	106 131	85 158	86 470	- 18,5	1,5	883 855	902 017	2,1
gewerbl. und industrieller Bau ³	57 459	63 712	69 887	21,6	9,7	575 081	618 961	7,6
öffentlicher und Verkehrsbau	65 096	65 214	59 554	- 8,5	- 8,7	569 744	592 508	4,0
Bruttolohn- und -gehaltssumme (1 000 Euro)	53 766	46 020	51 361	- 4,5	11,6	483 532	485 198	0,3
Auftragseingang (1 000 Euro)	67 510	73 252	63 183	- 6,4	- 13,7	1 008 016	962 907	- 4,5
Wohnungsbau	17 231	13 499	15 219	- 11,7	12,7	230 052	223 669	- 2,8
gewerbl. und industrieller Bau ³	22 629	33 682	26 613	17,6	- 21,0	343 030	367 303	7,1
öffentlicher und Verkehrsbau	27 650	26 071	21 351	- 22,8	- 18,1	434 934	371 935	- 14,5

¹ endgültige Ergebnisse

² Beschäftigte = Durchschnitt der Monate

³ einschl. landwirtschaftl. Bau sowie Unternehmen der Bahn und Post

Hinweis: Bundeszahlen veröffentlicht das Statistische Bundesamt in seiner Fachserie „Ausgewählte Zahlen für die Bauwirtschaft“.

Auskunft zu dieser Veröffentlichung: Bernd Reuter · Telefon: 0431 6895-9294 · E-Mail: bau@statistik-nord.de

Herausgeber: Statistisches Amt für Hamburg und Schleswig-Holstein · AöR · Steckelhörn 12, 20457 Hamburg · Fröbelstraße 15-17, 24113 Kiel
Internet: www.statistik-nord.de · E-Mail: info-HH@statistik-nord.de oder info-SH@statistik-nord.de · Bestellungen: vertriebSH@statistik-nord.de
© Für nichtgewerbliche Zwecke sind Vervielfältigung und unentgeltliche Verbreitung – auch auszugsweise – mit Quellenangabe gestattet. Die Verbreitung – auch auszugsweise – über elektronische Systeme/Datenträger bedarf der vorherigen Zustimmung. Alle übrigen Rechte bleiben vorbehalten.

Hinweise 4

Tabellen

Hamburg

1. Vorbereitende Baustellenarbeiten, Hoch und Tiefbau

1.1 Ergebnisse für den Monat November 2008 nach ausgewählten Wirtschaftszweigen
 – Betriebe mit mehr als 20 Beschäftigten – 7

1.2 Beschäftigte, Lohn- und Gehaltsumme
 – Alle Betriebe (hochgerechnet) – 8

1.3 Arbeitstage in 1 000, baugewerblicher Umsatz in 1 000 Euro
 – Alle Betriebe (hochgerechnet) – 8

1.4 Geleistete Arbeitsstunden in 1 000, baugewerblicher Umsatz in 1 000 Euro
 – Alle Betriebe (hochgerechnet) –

1.4.1 Gewerblicher und industrieller Bau 9

1.4.2 Öffentlicher und Verkehrsbau 9

1.5 Betriebe, Beschäftigte, Lohn- und Gehaltsumme
 – Betriebe mit mehr als 20 Beschäftigten – 10

1.6 Geleistete Arbeitsstunden in 1 000, Umsatz in 1 000 Euro
 – Betriebe mit mehr als 20 Beschäftigten – 10

1.7 Geleistete Arbeitsstunden in 1 000, baugewerblicher Umsatz in 1 000 Euro
 – Betriebe mit mehr als 20 Beschäftigten –

1.7.1 Gewerblicher und industrieller Bau 11

1.7.2 Öffentlicher und Verkehrsbau 11

1.8 Auftragseingang und Auftragsbestand
 – Betriebe mit mehr als 20 Beschäftigten – 12

2. Bauinstallation und sonstiges Ausbaugewerbe
 – Betriebe mit mehr als 20 Beschäftigten – 13

Schleswig-Holstein

3.	Vorbereitende Baustellenarbeiten, Hoch und Tiefbau	
3.1	Ergebnisse für den Monat November 2008 nach ausgewählten Wirtschaftszweigen – Betriebe mit mehr als 20 Beschäftigten –	15
3.2	Beschäftigte, Lohn- und Gehaltssumme – Alle Betriebe (hochgerechnet) –	16
3.3	Arbeitstage in 1 000, baugewerblicher Umsatz in 1 000 Euro – Alle Betriebe (hochgerechnet) –	16
3.4	Geleistete Arbeitsstunden in 1 000, baugewerblicher Umsatz in 1 000 Euro – Alle Betriebe (hochgerechnet) –	
3.4.1	Gewerblicher und industrieller Bau	17
3.4.2	Öffentlicher und Verkehrsbau	17
3.5	Betriebe, Beschäftigte, Lohn- und Gehaltssumme – Betriebe mit mehr als 20 Beschäftigten –	18
3.6	Geleistete Arbeitsstunden in 1 000, Umsatz in 1 000 Euro – Betriebe mit mehr als 20 Beschäftigten –	18
3.7	Geleistete Arbeitsstunden in 1 000, baugewerblicher Umsatz in 1 000 Euro – Betriebe mit mehr als 20 Beschäftigten –	
3.7.1	Gewerblicher und industrieller Bau	19
3.7.2	Öffentlicher und Verkehrsbau	19
3.8	Auftragseingang und Auftragsbestand – Betriebe mit mehr als 20 Beschäftigten –	20
3.9	Ergebnisse für den Monat Oktober 2008 nach Kreisen – Betriebe mit mehr als 20 Beschäftigten –	
3.9.1	Betriebe, Beschäftigte, geleistete Arbeitsstunden, Lohn- und Gehaltssumme	21
3.9.2	Baugewerblicher Umsatz, Auftragseingang	21
4.	Bauinstallation und sonstiges Ausbaugewerbe – Betriebe mit mehr als 20 Beschäftigten –	22

Grafiken

Beschäftigte, geleistete Arbeitsstunden und baugewerblicher Umsatz in Hamburg 2008 gegenüber 2007	6
Beschäftigte, geleistete Arbeitsstunden und baugewerblicher Umsatz in Schleswig-Holstein 2008 gegenüber 2007	14

Hinweise

Rechtsgrundlagen

Gesetz über die Statistik im Produzierenden Gewerbe (ProdGewStatG) in der Fassung der Bekanntmachung vom 21. März 2002 (BGBl. I S. 1181) geändert durch Artikel 14 des Gesetzes vom 7. September 2007 (BGBl. I S. 2246), in Verbindung mit dem Bundesstatistikgesetz (BStatG) vom 22. Januar 1987 (BGBl. I S. 462, 565), zuletzt geändert durch Artikel 3 des Gesetzes vom 17. März 2008 (BGBl. I S. 399).

Erhebungsbereich

Die Abgrenzung und Gliederung des Baugewerbes erfolgt nach der Klassifikation der Wirtschaftszweige, Ausgabe 2003 (WZ 2003).

Vorbereitende Baustellenarbeiten, Hoch- und Tiefbau

- 45.11.1 Abbruch-, Spreng- und Enttrümmerungsgewerbe
- 45.11.2 Erdbewegungsarbeiten
- 45.11.4 Aufschließung von Lagerstätten; Auffüllen stillgelegter Lagerstätten
- 45.12.0 Test- und Suchbohrung
- 45.21.1 Hoch- und Tiefbau ohne ausgeprägten Schwerpunkt
- 45.21.2 Hochbau (ohne Fertigteilbau)
- 45.21.3 Errichtung von Fertigteilbauten aus Beton im Hochbau aus selbst hergestellten Fertigteilen
- 45.21.4 Errichtung von Fertigteilbauten aus Beton im Hochbau aus fremd bezogenen Fertigteilen
- 45.21.5 Errichtung von Fertigteilbauten aus Holz und Kunststoffen im Hochbau aus fremd bezogenen Fertigteilen
- 45.21.6 Brücken- und Tunnelbau und Ähnliches
- 45.21.7 Rohrleitungs- und Kabelleitungstiefbau
- 45.22.1 Dachdeckerei und Bauspenglerei
- 45.22.2 Abdichtung gegen Wasser und Feuchtigkeit
- 45.22.3 Zimmerei und Ingenieurholzbau
- 45.23.1 Bau von Straßen, Rollbahnen und Sportanlagen
- 45.23.2 Bau von Bahnverkehrsstrecken
- 45.24.0 Wasserbau
- 45.25.1 Brunnenbau
- 45.25.2 Schachtbau
- 45.25.3 Schornstein-, Feuerungs- und Industrieofenbau

- 45.25.4 Gerüstbau
- 45.25.5 Gebäudetrocknung
- 45.25.6 Sonstiger spezialisierter Hoch- und Tiefbau, anderweitig nicht genannt

Bauinstallation und sonstiges Ausbaugewerbe

- 45.31.0 Elektroinstallation
- 45.32.0 Dämmung gegen Kälte, Wärme, Schall und Erschütterung
- 45.33.0 Klempnerei, Gas-, Wasser-, Heizungs- und Lüftungsinstallation
- 45.34.0 Sonstige Bauinstallation
- 45.41.0 Stuckateurgewerbe, Gipserei und Verputzerei
- 45.42.0 Bautischlerei und -schlosserei
- 45.43.1 Parkettlegerei
- 45.43.2 Fliesen-, Platten- und Mosaiklegerei
- 45.43.3 Estrichlegerei
- 45.43.4 Sonstige Fußbodenlegerei und -kleberei
- 45.43.5 Tapetenkleberei
- 45.43.6 Raumausstattung, ohne ausgeprägten Schwerpunkt
- 45.44.1 Maler- und Lackierergewerbe
- 45.44.2 Glasergewerbe
- 45.45.1 Fassadenreinigung
- 45.45.3 Ausbaugewerbe, anderweitig nicht genannt
- 45.50.1 Vermietung von Betonpumpen mit Bedienungspersonal
- 45.50.2 Vermietung von sonstigen Baumaschinen und -geräten mit Bedienungspersonal

Zum Monatsbericht im Bereich Vorbereitende Baustellenarbeiten, Hoch- und Tiefbau sowie zum Vierteljährlichen Bericht im Bereich Bauinstallation und sonstiges Baugewerbe melden schleswig-holsteinische Baubetriebe von Unternehmen des Produzierenden Gewerbes mit 20 und mehr Beschäftigten, Baubetriebe mit 20 und mehr Beschäftigten von Unternehmen außerhalb des Produzierenden Gewerbes sowie Arbeitsgemeinschaften, soweit sich ihre Tätigkeit auf inländische Baustellen bezieht. Erfasst und nachgewiesen werden örtliche Einheiten (in der Regel nicht Baustellen) mit wirtschaftlichem Schwerpunkt im Baugewerbe.

Darüber hinaus werden für den Bereich Vorbereitende Baustellenarbeiten, Hoch- und Tiefbau die erhobenen Daten der monatlich meldenden Betriebe, mit Ausnahme der Auftragseingänge und Auftragsbestände, auf Ergebnisse für alle Betriebe hochgerechnet und in den Tabellen 1.3 bis 1.5.2 dieses Berichts nachgewiesen. Grundlage für die Hochrechnung ist das Verhältnis der Ergebnisse monatlich meldender Betriebe zu den Ergebnissen aller Betriebe im Bereich Vorbereitende Baustellenarbeiten, Hoch- und Tiefbau zur Totalerhebung, Stichtag 30. Juni jeden Jahres.

Beschäftigte

Nachgewiesen wird in den Tabellen für den Bereich Vorbereitende Baustellenarbeiten, Hoch- und Tiefbau der Beschäftigtenstand am Monatsende, bei größeren Zeiträumen der jeweilige Durchschnitt für die betreffenden Monate.

Der Beschäftigtenstand im Bereich Bauinstallation und sonstiges Baugewerbe bezieht sich auf das Ende der Berichtsvierteljahre, bei Jahresangaben auf den Durchschnitt der Vierteljahresergebnisse.

Lohn- und Gehaltsumme

Summe der Bruttobezüge (Bar- und Sachbezüge) einschl. der Arbeitnehmeranteile, jedoch ohne die Arbeitgeberanteile zur Sozialversicherung (Kranken-, Renten- und Arbeitslosenversicherung). Nicht eingeschlossen sind auch Beiträge zu den Sozialkassen des Baugewerbes, Winterbau-Umlage, Aufwendungen für die betriebliche Alters-, Invaliditäts- und Hinterbliebenenversorgung sowie gezahltes Vorruhestandsgeld.

Geleistete Arbeitsstunden

Alle auf Baustellen, Bauhöfen und in Werkstätten im Bundesgebiet tatsächlich geleisteten Arbeitsstunden, gleichgültig ob sie von Lohnempfängern, Polieren, Schachtmeistern und Meistern, von Inhabern, Familienangehörigen, Angestellten oder Auszubildenden erbracht wurden.

Nicht einbezogen sind die für Bürotätigkeit geleisteten Arbeitsstunden.

Umsatz (ohne Umsatzsteuer)

Die dem Finanzamt für die Umsatzsteuer zu meldenden steuerbaren (steuerpflichtigen und steuerfreien) Beträge für die im Bundesgebiet getätigten Leistungen, einschließlich Umsatz aus Nachunternehmer Tätigkeit und der Vergabe von Teilleistungen an Nachunternehmer. Hierzu zählen auch Anzahlungen für Teilleistungen oder Vorauszahlungen vor Ausführung der entsprechenden Lieferungen oder Leistungen, die gem. § 13 Umsatzsteuergesetz zu versteuern sind.

Neben dem baugewerblichen Umsatz (Umsatz aus Bauleistungen) enthält der Gesamtumsatz sonstige Umsätze, die in der eigenen Bauleistung nicht abgerechnet wurden. Hierbei handelt es sich vorwiegend um Umsätze aus Handelsware, Umsätze aus sonstigen eigenen Erzeugnissen (Baustoffen, Betonwaren u. Ä.), Umsätze aus Lohnarbeiten für Dritte, Dienstleistungen, Vermietung und Verpachtung.

Auftragseingang

Als Auftragseingang gilt die Summe aller im Berichtszeitraum eingegangenen und vom Betrieb fest akzeptierten Bauaufträge im Inland entsprechend der Verdingungsordnung für Bauleistungen ohne Umsatzsteuer. Anzugeben sind nur Auftragseingänge, die vom Betrieb selbst ausgeführt werden. Die an Nachunternehmer zu vergebenden Teile von Bauaufträgen bleiben somit in der eigenen Meldung des Betriebes unberücksichtigt.

Auftragsbestand

Zum Auftragsbestand rechnet der Wert (ohne Umsatzsteuer) aller fest angenommenen, aber noch nicht ausgeführten Bauaufträge bzw. Auftragsteile im Inland am Ende des Berichtsvierteljahres, ohne an Nachunternehmer vergebene Aufträge. Bei der Ermittlung des Auftragsbestandes ist vom Wert bereits im Bau befindlicher Projekte der Teil abzusetzen, der produktionstechnisch schon fertiggestellt ist.

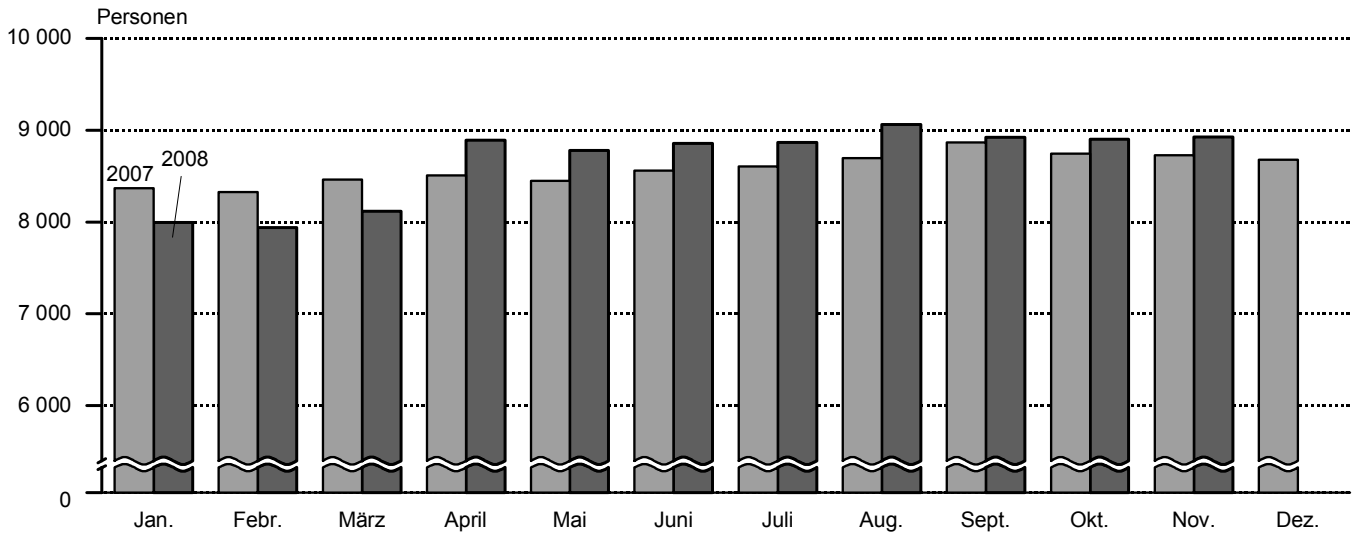
Zeichen und Abkürzungen

- = nichts vorhanden
- 0 = Weniger als die Hälfte von 1 in der letzten besetzten Stelle, jedoch mehr als nichts
- = Zahlenwert unbekannt oder geheim zu halten
- ... = Angabe fällt später an
- a. n. g. = anderweitig nicht genannt
- o. a. S. = ohne ausgeprägten Schwerpunkt
- r = berichtigte Zahl
- u. Ä. = und Ähnliche

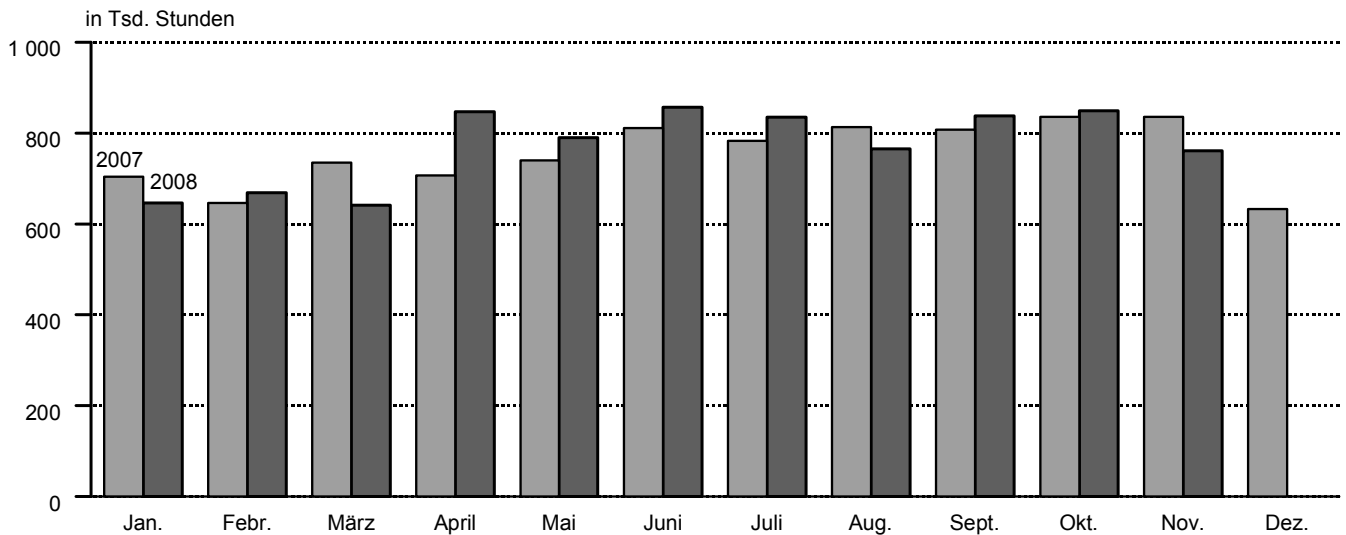
Abweichungen in den Summen sind auf Runden der Zahlen zurückzuführen.

Ergebnisse der jährlich im Juni stattfindenden Totalerhebung im Bereich Vorbereitende Baustellenarbeiten, Hoch- und Tiefbau und der bei Betrieben mit 10 und mehr Beschäftigten im Bereich Bauinstallation, sonstiges Baugewerbe durchgeführten Jährlichen Erhebung werden in dem Statistischen Bericht E II 2/E III 2 - j veröffentlicht.

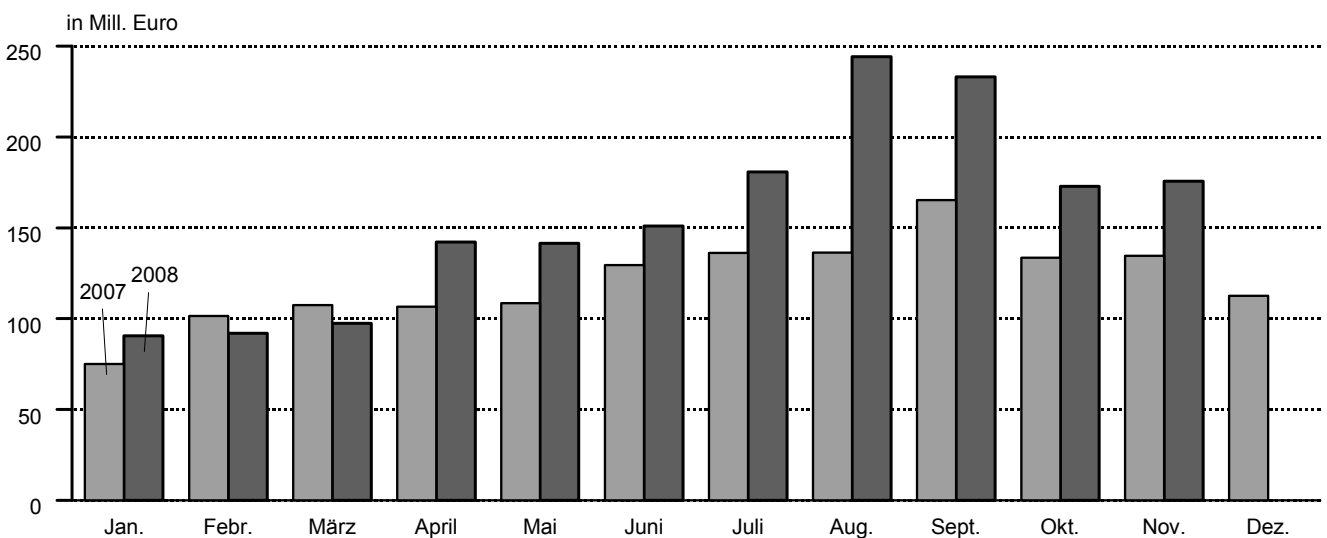
**Vorbereitende Baustellenarbeiten, Hoch- und Tiefbau in Hamburg, 2008 gegenüber 2007
– alle Betriebe (hochgerechnet¹) –
Beschäftigte**



Geleistete Arbeitsstunden



Baugewerblicher Umsatz



210807 Sta Nord

¹ endgültige Ergebnisse

1. Vorbereitende Baustellenarbeiten, Hoch- und Tiefbau in Hamburg

Betriebe mit 20 und mehr Beschäftigten

1.1 Ergebnisse für den Monat November 2008 nach ausgewählten Wirtschaftszweigen

Wirtschaftszweig		Betriebe	Beschäftigte	Geleistete Arbeitsstunden	Brutto-lohn- und -gehalt-summe	Gesamtumsatz	Bauge-werblicher Umsatz
				1 000 Std.	1 000 Euro		
45.1/	Vorbereitende Baustellenarbeiten,						
45.2	Hoch- und Tiefbau	80	5 713	482	22 737	137 755	137 300
45.1	Vorbereitende Baustellenarbeiten	4	222	27	760	2 652	2 652
45.11	Abbruch-, Spreng- und Enttrümmerungs-gewerbe, Erdbewegungsarbeiten	4	222	27	760	2 652	2 652
45.12	Test- und Suchbohrung	–	–	–	–	–	–
45.2	Hoch- und Tiefbau	76	5 491	454	21 977	135 103	134 648
45.21	Hochbau, Brücken- u. Tunnelbau u. Ä.	41	3 487	282	14 218	97 718	97 271
45.21.1	Hoch- und Tiefbau o. a. S.	15	1 442	104	6 316	71 704	71 555
45.21.2	Hochbau (ohne Fertigteilbau)	20	1 669	149	6 550	23 484	23 187
45.21.3 - 45.21.5	Fertigteilbau im Hochbau	–	–	–	–	–	–
45.21.6	Brücken- und Tunnelbau u. Ä.	1
45.21.7	Rohrleitungs- und Kabelleitungstiefbau	5
45.22	Dachdeckerei, Bauspenglerei, Abdichtungen und Zimmerei	6
45.22.1	Dachdeckerei und Bauspenglerei	3	135	12	445	1 266	1 266
45.22.2	Abdichtung gegen Wasser und Feuchtigkeit	2
45.22.3	Zimmerei und Ingenieurholzbau	1
45.23	Bau von Straßen, Bahnverkehrsstrecken, Rollbahnen und Sportanlagen	14	690	63	2 243	9 602	9 602
45.23.1	Bau von Straßen, Rollbahnen und Sportanlagen	13
45.23.2	Bau von Bahnverkehrsstrecken	1
45.24	Wasserbau	1
45.25	Sonstiger spezialisierter Hoch- und Tiefbau	14	1 049	83	4 543	24 090	24 083
45.25.4	darunter Gerüstbau	2
45.25.6	Sonstiger spezialisierter Hoch- und Tiefbau, anderweitig nicht genannt	11	925	70	4 015	21 657	21 654

Noch: 1. Vorbereitende Baustellenarbeiten, Hoch- und Tiefbau in Hamburg

Alle Betriebe (hochgerechnet)

1.2 Beschäftigte, Lohn- und Gehaltssumme

Zeitraum	Tätige Personen			Bruttolohn- und -gehaltssumme 1 000 Euro	
	insgesamt	im Bauhauptgewerbe	in anderen Bereichen		
2006 ^a	–	8 476	–	276 586	
2007 ^a	8 635	8 583	52	283 959	
2007	Januar	8 418	8 369	49	20 726
	Februar	8 373	8 326	47	19 662
	März	8 511	8 463	48	20 816
	April	8 557	8 509	48	22 515
	Mai	8 516	8 449	67	22 883
	Juni	8 598	8 558	40	23 355
	Juli	8 650	8 605	45	26 653
	August	8 763	8 699	64	26 838
	September	8 920	8 869	51	23 544
	Oktober	8 799	8 746	53	24 426
	November	8 784	8 728	56	28 742
	Dezember	8 734	8 680	54	23 799
2008	Januar	8 052	7 994	58	20 376
	Februar	8 017	7 942	75	19 800
	März	8 213	8 120	93	19 894
	April	8 973	8 889	84	25 116
	Mai	8 879	8 781	98	24 008
	Juni	8 915	8 859	56	24 465
	Juli	8 923	8 867	56	26 938
	August	9 120	9 062	58	24 572
	September	8 980	8 924	56	25 387
	Oktober	8 961	8 901	60	26 079
	November	8 965	8 825	40	29 825
	Dezember				

^a Beschäftigte = Durchschnitt der Monate

1.3 Arbeitstage, geleistete Arbeitsstunden in 1 000, Umsatz in 1 000 Euro

Zeitraum	Arbeitstage	Geleistete Arbeits- stunden insgesamt	Gesamt- umsatz	Bauge- werblicher Umsatz zusammen	Wohnungsbau		
					geleistete Arbeits- stunden	bauge- werblicher Umsatz	
2006	252	9 002	1 682 364	1 674 527	2 960	420 006	
2007	252	9 052	1 456 635	1 447 392	3 096	273 618	
2007	Januar	22	704	75 400	75 019	294	17 188
	Februar	20	646	102 119	101 482	235	17 236
	März	22	735	108 042	107 539	246	19 767
	April	19	707	108 066	106 382	249	23 424
	Mai	20	740	110 175	108 655	252	27 766
	Juni	21	811	130 456	129 593	287	23 603
	Juli	22	783	137 334	136 129	258	22 791
	August	23	813	136 689	136 333	261	25 035
	September	20	808	165 698	165 276	261	23 388
	Oktober	22	836	134 349	133 631	254	21 273
	November	22	836	135 425	134 749	257	27 159
	Dezember	19	633	112 882	112 604	242	24 988
2008	Januar	22	646	90 532	90 415	233	14 680
	Februar	21	669	92 086	91 864	233	11 687
	März	19	642	98 436	97 412	231	21 047
	April	22	847	142 538	142 181	256	20 642
	Mai	20	790	141 750	141 568	281	23 477
	Juni	21	857	151 784	151 063	306	24 742
	Juli	23	835	181 137	180 814	287	29 838
	August	21	765	244 598	244 312	265	94 075
	September	22	838	233 810	233 004	287	91 241
	Oktober	22	849	173 464	172 929	290	34 921
	November	20	791	176 425	175 676	269	36 007
	Dezember						

Endgültige Ergebnisse, ab März 2008 auf der Grundlage der Ergänzungserhebung 2008 hochgerechnet. Die Werte für März bis September 2008 wurden ausgetauscht.

Noch: 1. Vorbereitende Baustellenarbeiten, Hoch- und Tiefbau in Hamburg

Alle Betriebe (hochgerechnet)

1.4 Geleistete Arbeitsstunden in 1 000, baugewerblicher Umsatz in 1 000 Euro

1.4.1 Gewerblicher und industrieller Bau¹

Zeitraum	Zusammen		Hochbau		Tiefbau	
	geleistete Arbeitsstunden	baugewerbbl. Umsatz	geleistete Arbeitsstunden	baugewerbbl. Umsatz	geleistete Arbeitsstunden	baugewerbbl. Umsatz
2006	3 535	820 471	2 174	625 926	1 361	194 545
2007	3 346	690 933	2 230	543 666	1 116	147 267
2007 Januar	266	40 961	180	32 554	86	8 407
2007 Februar	235	57 572	147	46 372	88	11 200
2007 März	282	57 427	187	48 674	95	8 753
2007 April	262	50 196	172	41 212	90	8 984
2007 Mai	280	48 877	181	39 483	99	9 394
2007 Juni	278	59 701	178	47 464	100	12 237
2007 Juli	280	66 523	187	48 452	93	18 071
2007 August	285	58 315	198	44 819	87	13 496
2007 September	307	74 563	212	58 699	95	15 864
2007 Oktober	317	62 860	212	49 002	105	13 858
2007 November	322	62 807	223	49 256	99	13 551
2007 Dezember	232	51 131	153	37 679	79	13 452
2008 Januar	265	56 663	189	46 871	76	9 792
2008 Februar	257	56 472	178	46 184	79	10 288
2008 März	243	51 245	162	40 993	81	10 252
2008 April	363	91 109	206	67 634	157	23 475
2008 Mai	297	78 721	169	54 983	128	23 738
2008 Juni	296	87 364	193	63 888	103	23 476
2008 Juli	294	109 636	183	75 797	111	33 839
2008 August	252	106 875	160	82 484	92	24 391
2008 September	295	102 742	192	79 020	103	23 722
2008 Oktober	347	104 731	199	73 002	148	31 729
2008 November	258	97 720	169	77 350	89	20 370
2008 Dezember						

¹ einschl. landwirtschaftl. Bau sowie Unternehmen der Bahn und Post

1.4.2 Öffentlicher und Verkehrsbau

Zeitraum	Zusammen		Hochbau		Straßenbau		Sonstiger Tiefbau	
	geleistete Arbeitsstunden	baugewerbbl. Umsatz	geleistete Arbeitsstunden	baugewerbbl. Umsatz	geleistete Arbeitsstunden	baugewerbbl. Umsatz	geleistete Arbeitsstunden	baugewerbbl. Umsatz
2006	2 507	434 050	380	79 955	841	120 656	1 286	233 439
2007	2 611	482 841	290	96 243	1 114	162 901	1 207	223 697
2007 Januar	144	16 870	20	6 755	38	3 739	86	6 376
2007 Februar	176	26 674	20	3 891	66	7 695	90	15 088
2007 März	207	30 345	20	5 202	80	9 918	107	15 225
2007 April	196	32 762	17	3 998	80	12 949	99	15 815
2007 Mai	208	32 012	20	3 964	91	12 366	97	15 682
2007 Juni	247	46 289	35	6 094	97	15 081	115	25 114
2007 Juli	245	46 815	30	7 248	108	17 677	107	21 890
2007 August	267	52 983	34	7 546	117	21 558	116	23 879
2007 September	240	67 325	24	27 040	111	18 561	105	21 724
2007 Oktober	265	49 498	27	9 131	133	18 918	105	21 449
2007 November	257	44 783	26	7 704	123	13 900	108	23 179
2007 Dezember	159	36 485	17	7 670	70	10 539	72	18 276
2008 Januar	148	19 072	24	7 430	61	5 373	63	6 269
2008 Februar	179	23 705	29	7 776	70	7 192	80	8 737
2008 März	168	25 120	27	8 309	66	8 421	75	8 390
2008 April	228	30 430	31	7 424	108	14 608	89	8 398
2008 Mai	212	39 370	36	10 523	92	15 943	84	12 904
2008 Juni	255	38 957	43	9 996	105	14 193	107	14 768
2008 Juli	254	41 340	41	9 347	110	17 387	103	14 606
2008 August	248	43 362	52	10 435	104	18 166	92	14 761
2008 September	256	39 021	42	10 748	121	16 273	93	12 000
2008 Oktober	212	33 277	39	9 834	78	10 683	95	12 760
2008 November	234	41 949	39	12 558	100	16 321	95	13 070
2008 Dezember								

Endgültige Ergebnisse, ab März 2008 auf der Grundlage der Ergänzungserhebung 2008 hochgerechnet. Die Werte für März bis September 2008 wurden ausgetauscht.

Noch: 1. Vorbereitende Baustellenarbeiten, Hoch- und Tiefbau in Hamburg

Betriebe mit 20 und mehr Beschäftigten

1.5 Betriebe, Beschäftigte, Lohn- und Gehaltssumme

Zeitraum	Betriebe	Tätige Personen			Bruttolohn- und -gehaltssumme 1 000 Euro
		insgesamt	im Bauhaupt- gewerbe	in anderen Bereichen	
2006 ^a	84	–	5 159	–	201 411
2007 ^a	79	5 236	5 202	34	206 224
2007					
Januar	81	5 143	5 106	37	15 185
Februar	81	5 116	5 080	36	14 406
März	80	5 084	5 054	30	14 851
April	78	5 112	5 082	30	16 063
Mai	78	5 088	5 046	42	16 325
Juni	77	5 142	5 117	25	17 574
Juli	77	5 167	5 139	28	19 015
August	78	5 235	5 195	40	19 147
September	78	5 329	5 297	32	16 797
Oktober	79	5 488	5 455	33	18 045
November	79	5 479	5 444	35	21 234
Dezember	79	5 448	5 414	34	17 582
2008					
Januar	79	5 022	4 986	36	15 053
Februar	75	5 001	4 954	47	14 628
März	77	5 140	5 087	53	14 842
April	78	5 617	5 569	48	18 738
Mai	78	5 557	5 501	56	17 911
Juni	77	5 564	5 532	32	19 245
Juli	76	5 587	5 555	32	20 097
August	77	5 710	5 677	33	18 332
September	77	5 623	5 591	32	18 940
Oktober	80	5 732	5 698	34	19 881
November	80	5 736	5 713	23	22 737
Dezember					

^a Betriebe und Beschäftigte = Durchschnitt der Monate

1.6 Geleistete Arbeitsstunden in 1 000, Umsatz in 1 000 Euro

Zeitraum	Geleistete Arbeitsstunden insgesamt	Gesamtumsatz	Baugewerblicher Umsatz zusammen	Wohnungsbau	
				geleistete Arbeitsstunden	baugewerblicher Umsatz
2006	5 510	1 281 117	1 276 282	818	214 679
2007	5 419	1 150 552	1 142 882	970	125 604
2007					
Januar	402	56 376	56 145	85	8 904
Februar	387	80 707	80 321	68	8 929
März	440	85 567	85 133	77	8 837
April	418	84 231	82 777	78	10 472
Mai	440	84 219	82 907	79	12 413
Juni	470	103 268	102 565	89	10 972
Juli	469	109 977	108 937	81	10 189
August	489	108 485	108 178	82	11 192
September	484	131 300	130 936	82	10 456
Oktober	523	109 325	108 707	84	9 631
November	522	108 039	107 457	85	12 296
Dezember	375	89 058	88 819	80	11 313
2008					
Januar	384	72 471	72 370	77	6 646
Februar	405	75 339	75 148	77	5 291
März	388	75 222	74 620	74	7 752
April	538	113 798	113 588	82	7 603
Mai	485	112 220	112 113	90	8 647
Juni	519	119 865	119 441	98	9 061
Juli	518	143 336	143 146	92	10 990
August	474	166 085	165 917	85	34 650
September	516	157 845	157 371	92	33 606
Oktober	544	136 814	136 489	93	12 862
November	482	137 754	137 299	86	13 262
Dezember					

Noch: 1. Vorbereitende Baustellenarbeiten, Hoch- und Tiefbau in Hamburg
 Betriebe mit 20 und mehr Beschäftigten
1.7 Geleistete Arbeitsstunden in 1 000, baugewerblicher Umsatz in 1 000 Euro
1.7.1 Gewerblicher und industrieller Bau¹

Zeitraum	Zusammen		Hochbau		Tiefbau	
	geleistete Arbeitsstunden	baugewerbli. Umsatz	geleistete Arbeitsstunden	baugewerbli. Umsatz	geleistete Arbeitsstunden	baugewerbli. Umsatz
2006	2 793	690 389	1 546	507 866	1 147	182 523
2007	2 385	592 087	1 452	459 244	933	132 843
2007						
Januar	198	34 184	125	26 206	73	7 978
Februar	177	47 958	102	37 330	75	10 628
März	199	49 227	120	41 422	79	7 805
April	185	43 083	110	35 072	75	8 011
Mai	198	41 977	116	33 600	82	8 377
Juni	200	51 252	116	40 340	84	10 912
Juli	197	57 347	120	41 233	77	16 114
August	199	50 176	127	38 141	72	12 035
September	215	64 099	136	49 953	79	14 146
Oktober	225	54 289	137	41 796	88	12 493
November	227	54 230	144	42 013	83	12 217
Dezember	165	44 265	99	32 138	66	12 127
2008						
Januar	186	48 806	122	39 978	64	8 828
Februar	181	48 667	115	39 392	66	9 275
März	176	44 421	108	35 304	68	9 117
April	271	79 125	138	58 248	133	20 877
Mai	221	68 464	113	47 353	108	21 111
Juni	218	75 800	129	54 657	89	21 143
Juli	216	95 372	122	65 278	94	30 094
August	185	92 729	107	71 037	78	21 692
September	215	89 151	128	68 054	87	21 097
Oktober	270	93 492	139	63 051	131	30 441
November	197	86 349	118	66 806	79	19 543
Dezember						

¹ einschl. landwirtschaftl. Bau sowie Unternehmen der Bahn und Post

noch: 1.7 Geleistete Arbeitsstunden in 1 000, baugewerblicher Umsatz in 1 000 Euro
1.7.2 Öffentlicher und Verkehrsbau

Zeitraum	Zusammen		Hochbau		Straßenbau		Sonstiger Tiefbau	
	geleistete Arbeitsstunden	baugewerbli. Umsatz	geleistete Arbeitsstunden	baugewerbli. Umsatz	geleistete Arbeitsstunden	baugewerbli. Umsatz	geleistete Arbeitsstunden	baugewerbli. Umsatz
2006	1 999	371 214	220	47 539	570	97 031	1 209	226 644
2007	2 064	425 209	204	73 700	788	138 816	1 072	212 693
2007								
Januar	119	13 047	13	3 859	26	2 991	80	6 207
Februar	142	23 434	13	2 589	45	6 156	84	14 689
März	164	27 069	15	4 260	56	8 439	93	14 370
April	155	29 222	13	3 277	56	11 018	86	14 927
Mai	163	28 517	15	3 193	64	10 522	84	14 802
Juni	181	40 341	17	4 658	67	12 733	97	22 950
Juli	191	41 401	22	5 699	76	15 041	93	20 661
August	208	46 810	25	5 929	82	18 343	101	22 538
September	187	56 381	18	20 084	78	15 793	91	20 504
Oktober	214	44 787	20	7 495	97	16 477	97	20 815
November	210	40 931	20	6 331	90	12 106	100	22 494
Dezember	130	33 259	13	6 326	51	9 197	66	17 736
2008								
Januar	228	16 918	125	6 154	45	4 680	58	6 084
Februar	147	21 190	22	6 447	51	6 264	74	8 479
März	138	22 447	20	7 390	50	7 066	68	7 991
April	185	26 860	23	6 604	81	12 257	81	7 999
Mai	174	35 002	29	9 334	69	13 377	76	12 291
Juni	203	34 580	30	8 912	76	11 602	97	14 066
Juli	210	36 784	34	8 283	83	14 589	93	13 912
August	204	38 538	43	9 236	78	15 243	83	14 059
September	209	34 614	34	9 530	91	13 654	84	11 430
Oktober	181	30 135	32	8 716	62	9 164	87	12 255
November	199	37 688	32	11 135	80	14 000	87	12 553
Dezember								

Noch: 1. Vorbereitende Baustellenarbeiten, Hoch- und Tiefbau in Hamburg

Betriebe mit 20 und mehr Beschäftigten

1.8 Auftragseingang und Auftragsbestand

Zeitraum	Vorbereitende Baustellenarbeiten, Hoch- und Tiefbau insgesamt	Wohnungs- bau	Gewerblicher und industrieller Bau ¹		Öffentlicher und Verkehrsbau				
			Hochbau	Tiefbau	Hochbau		Straßen- bau	Sonstiger Tiefbau ²	
					zusammen ²	Bund, Länder u. Gemeinden, Sozialvers.			
1 000 Euro									
Auftragseingang									
2006	834 964	150 922	245 688	163 452	26 389	23 367	105 262	143 251	
2007	1 323 846	141 997	499 208	136 892	73 935	54 608	109 318	362 496	
2007	Januar	64 906	19 180	32 695	5 412	421	73	802	6 396
	Februar	76 265	4 584	57 266	4 438	347	300	4 115	5 515
	März	147 369	11 063	48 510	19 773	41 839	41 287	6 731	19 453
	April	119 779	10 695	62 674	14 452	862	704	16 263	14 833
	Mai	157 558	2 023	85 146	13 389	14 358	466	30 017	12 625
	Juni	77 663	5 638	39 997	9 822	982	643	6 499	14 725
	Juli	56 866	9 615	14 219	8 339	6 290	5 157	9 787	8 615
	August	69 085	27 765	11 752	9 043	2 348	1 326	8 908	9 269
	September	130 806	16 803	24 171	12 848	3 963	2 858	9 402	63 619
	Oktober	286 475	6 340	95 960	5 978	830	418	10 615	166 752
	November	79 400	18 539	15 377	26 306	680	554	3 724	14 774
	Dezember	57 674	9 752	11 441	7 092	1 015	822	2 455	25 919
2008	Januar	56 437	2 800	31 573	5 908	237	111	9 397	6 522
	Februar	123 247	4 362	87 932	15 491	2 048	2 008	6 004	7 410
	März	151 228	4 528	42 242	14 572	76 480	76 226	5 149	8 257
	April	101 347	4 796	55 425	8 182	4 228	896	20 709	8 007
	Mai	61 843	6 443	9 537	15 759	2 420	1 492	13 869	13 815
	Juni	193 483	16 410	143 067	16 116	2 418	1 548	10 044	5 428
	Juli	70 282	7 522	35 856	12 890	2 075	631	7 498	4 441
	August	87 908	9 894	34 638	26 447	5 252	568	7 012	4 665
	September	98 670	33 004	13 138	5 678	1 267	492	16 324	29 259
	Oktober	62 552	9 824	22 149	8 442	839	557	10 125	11 173
	November	59 513	8 036	29 516	4 222	1 132	798	7 602	9 005
	Dezember								
Auftragsbestand									
2007	31. März	652 786	105 011	263 672	40 440	51 511	49 812	60 588	131 564
	30. Juni	779 914	89 861	444 411	26 432	60 400	45 120	64 559	94 251
	30. Sept.	763 660	116 916	343 944	45 251	64 231	46 649	61 932	131 386
	31. Dez.	867 126	114 229	328 872	44 936	34 903	34 448	40 902	303 284
2008	31. März	1 250 555	79 961	698 758	66 399	40 815	40 416	44 838	319 784
	30. Juni	1 028 363	111 126	567 746	210 093	30 599	26 782	64 211	44 588
	30. Sept.	848 339	110 938	481 052	136 776	27 052	25 773	56 754	35 767
	31. Dez.								

¹ einschl. landwirtschaftl. Bau sowie Unternehmen der Bahn und Post

² Bund, Länder und Gemeinden, Sozialversicherung sowie Organisationen ohne Erwerbszweck

2. Bauinstallation und sonstiges Ausbaugewerbe in Hamburg

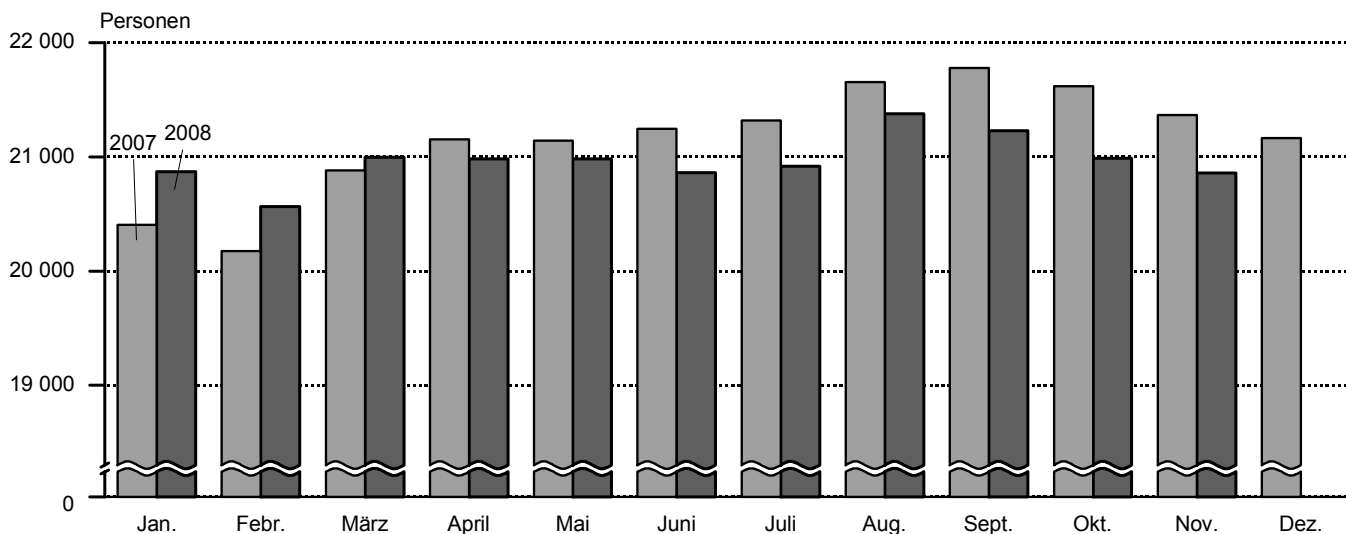
Betriebe mit 20 und mehr Tätigen Personen

Zeitraum	Be- triebe ¹	Tätige Personen		Geleistete Arbeits- stunden	Brutto- lohn- und -gehalt- summe	Gesamt- umsatz	Ausbau- gewerb- licher Umsatz	
		ins- gesamt ¹	im Ausbau- gewerbe ¹					
						1 000 Std.	1 000 Euro	
2006 ^a	178		6 552	7 803	200 632	759 910	746 270	
2007 ^a	177	6 558	6 536	7 891	203 666	738 828	728 683	
2007								
1. Vierteljahr	175	6 525	6 502	1 975	48 363	132 658	130 349	
2. Vierteljahr	179	6 562	6 541	1 918	50 942	172 823	168 751	
3. Vierteljahr	178	6 606	6 584	1 995	50 257	192 402	190 570	
4. Vierteljahr	177	6 540	6 518	2 003	54 104	240 945	239 013	
2008								
1. Vierteljahr	179	6 463	6 440	1 849	49 374	154 463	152 912	
2. Vierteljahr	179	6 445	6 424	2 010	51 357	179 710	176 955	
3. Vierteljahr	177	6 518	6 491	2 037	50 507	181 548	179 675	
4. Vierteljahr								
Ergebnisse für das 3. Vierteljahr 2008 nach Wirtschaftszweigen								
Wirtschaftszweig								
Bauinstallation und sonstiges Ausbaugewerbe								
45.3-45.5		177	6 518	6 491	2 037	50 507	181 548	179 675
45.3	Bauinstallation	121	4 829	4 823	1 398	38 001	134 232	132 540
45.31	Elektroinstallation	48	1 891	1 887	611	14 383	48 150	46 888
45.32	Dämmung gegen Kälte, Wärme, Schall und Erschütterung	5
45.33	Klempnerei, Gas-, Wasser-, Heizungs- und Lüftungsinstallation	66	2 601	2 599	689	20 696	69 580	69 149
45.34	Sonstige Bauinstallation	2
45.4	Sonstiges Ausbaugewerbe	56	1 689	1 668	639	12 506	47 315	47 136
45.41	Stuckateurgewerbe, Gipserei und Verputzerei	2
45.42	Bautischlerei und -schlosserei	8	244	244	155	2 060	5 951	5 946
45.43	Fußboden-, Fliesen- und Platten- legerei, Raumausstattung	3
45.43.1	Parkettlegerei	–	–	–	–	–	–	–
45.43.2	Fliesen-, Platten- und Mosaik- legerei	2
45.43.3	Estrichlegerei	–	–	–	–	–	–	–
45.44	Maler- und Glasergerbe	37	1 184	1 174	401	8 372	33 572	33 519
45.44.1	Maler- und Lackierergewerbe	33	1 080	1 074	375	7 727	30 664	30 645
45.44.2	Glasergerbe	4	104	100	27	646	2 908	2 874
45.45	Baugewerbe, a. n. g.	6	141	134	38	1 134	4 677	4 666
45.5	Vermietung von Baumaschinen und -geräten mit Bedienungspersonal	–	–	–	–	–	–	–

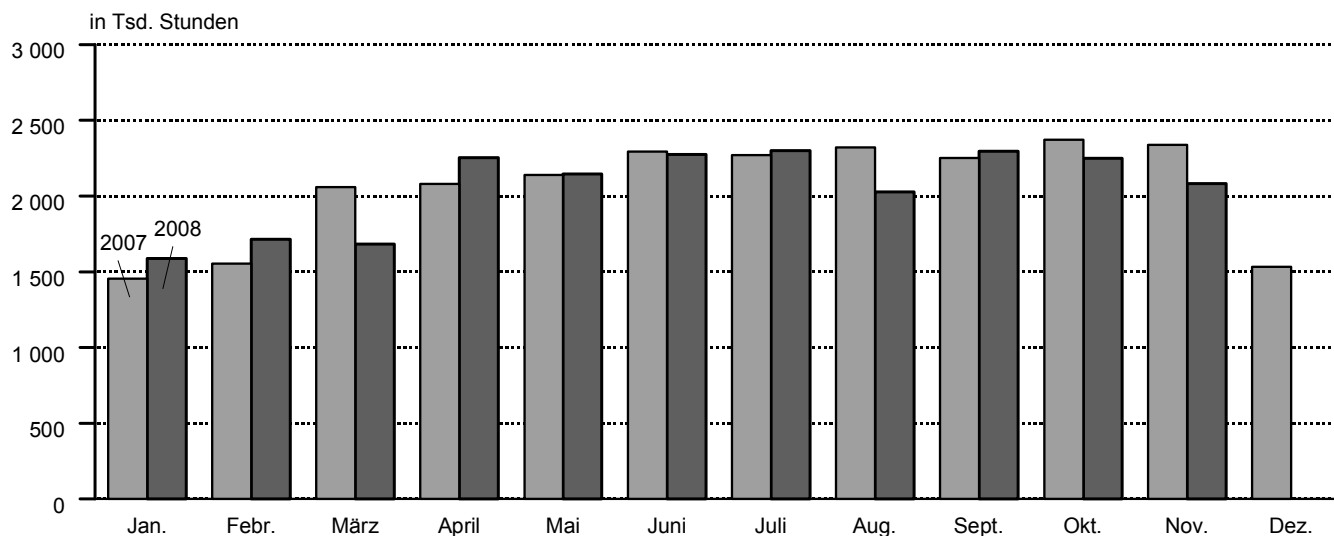
¹ am Ende des Vierteljahres

^a Betriebe und Beschäftigte = Durchschnitt der Vierteljahresergebnisse

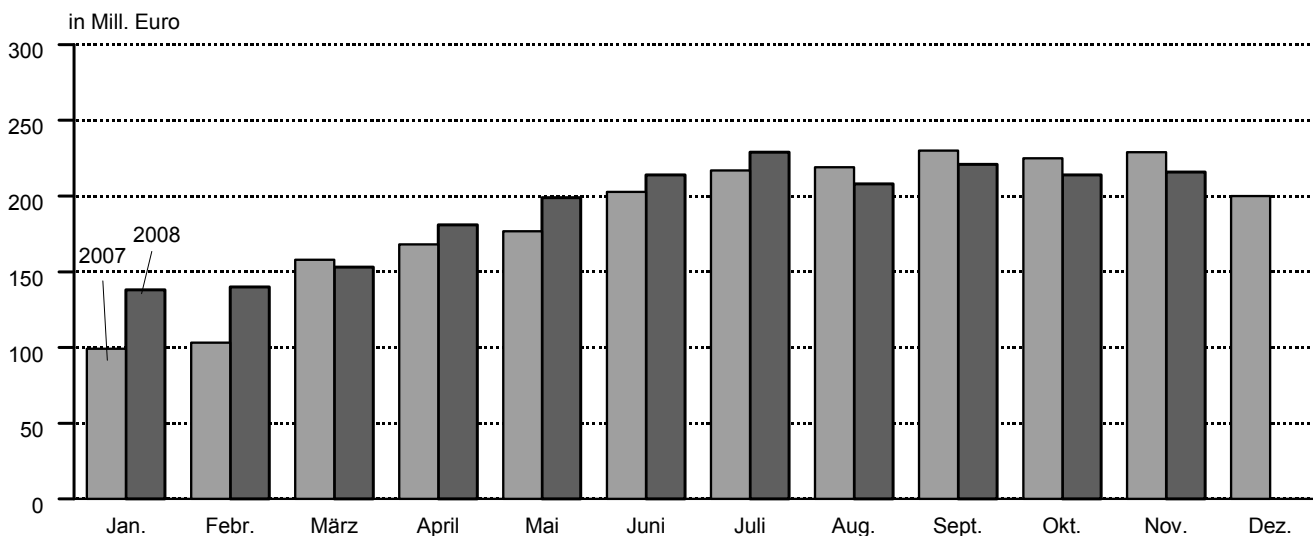
Vorbereitende Baustellenarbeiten, Hoch- und Tiefbau in Schleswig-Holstein, 2008 gegenüber 2007
 – alle Betriebe (hochgerechnet¹) –
 Beschäftigte



Geleistete Arbeitsstunden



Baugewerblicher Umsatz



210808 Sta Nord

¹ endgültige Ergebnisse

3. Vorbereitende Baustellenarbeiten, Hoch- und Tiefbau in Schleswig-Holstein

Betriebe mit 20 und mehr Beschäftigten

3.1 Ergebnisse für den Monat November 2008 nach ausgewählten Wirtschaftszweigen

Wirtschaftszweig		Be- triebe	Beschäf- tigte	Geleistete Arbeits- stunden	Brutto- lohn- und -gehalt- summe	Gesamt- umsatz	Bauge- werblicher Umsatz
				1 000 Std.	1 000 Euro		
45.1/ 45.2	Vorbereitende Baustellenarbeiten, Hoch- und Tiefbau	219	9 680	999	29 115	127 093	126 284
45.1	Vorbereitende Baustellenarbeiten	7	218	30	631	2 437	2 268
45.11	Abbruch-, Spreng- und Enttrümmerungs- gewerbe, Erdbewegungsarbeiten	7	218	30	631	2 437	2 268
45.12	Test- und Suchbohrung	–	–	–	–	–	–
45.2	Hoch- und Tiefbau	212	9 462	969	28 484	124 655	124 015
45.21	Hochbau, Brücken- u. Tunnelbau u. Ä.	97	4 004	390	11 405	54 515	54 211
45.21.1	Hoch- und Tiefbau o. a. S.	17	1 012	96	3 217	14 475	14 232
45.21.2	Hochbau (ohne Fertigteilbau)	70	2 517	244	6 652	32 241	32 179
45.21.3 - 45.21.5	Fertigteilbau im Hochbau	2
45.21.6	Brücken- und Tunnelbau u. Ä.	–	–	–	–	–	–
45.21.7	Rohrleitungs- und Kabelleitungstiefbau	8
45.22	Dachdeckerei, Bauspenglerei, Abdichtungen und Zimmerei	41	1 288	136	3 353	10 927	10 894
45.22.1	Dachdeckerei und Bauspenglerei	25	616	62	1 827	5 029	4 996
45.22.2	Abdichtung gegen Wasser und Feuchtigkeit	1
45.22.3	Zimmerei und Ingenieurholzbau	15
45.23	Bau von Straßen, Bahnverkehrsstrecken, Rollbahnen und Sportanlagen	23
45.23.1	Bau von Straßen, Rollbahnen und Sportanlagen	22
45.23.2	Bau von Bahnverkehrsstrecken	1
45.24	Wasserbau	1
45.25	Sonstiger spezialisierter Hoch- und Tiefbau	50	2 102	233	6 673	25 633	25 552
45.25.4	darunter Gerüstbau	12	336	40	1 159	3 476	3 474
45.25.6	Sonstiger spezialisierter Hoch- und Tiefbau, anderweitig nicht genannt	34	1 578	172	5 104	20 358	20 278

Noch: 3. Vorbereitende Baustellenarbeiten, Hoch- und Tiefbau in Schleswig-Holstein

Alle Betriebe (hochgerechnet)

3.2 Beschäftigte, Lohn- und Gehaltssumme

Zeitraum		Tätige Personen			Bruttolohn- und -gehaltssumme 1 000 Euro
		insgesamt	im Bauhaupt- gewerbe	in anderen Bereichen	
2006 ^a		–	21 016	–	512 384
	2007 ^a	21 248	21 159	89	526 528
2007	Januar	20 487	20 405	82	36 401
	Februar	20 255	20 173	82	34 459
	März	20 977	20 882	95	38 606
	April	21 248	21 155	93	43 746
	Mai	21 235	21 142	93	44 895
	Juni	21 338	21 246	92	43 766
	Juli	21 413	21 318	95	46 739
	August	21 746	21 653	93	48 149
	September	21 868	21 776	92	45 154
	Oktober	21 704	21 619	85	47 851
	November	21 453	21 368	85	53 766
	Dezember	21 250	21 165	85	42 996
2008	Januar	20 956	20 871	85	40 357
	Februar	20 651	20 565	86	37 604
	März	21 106	20 995	111	38 486
	April	21 096	20 982	114	45 178
	Mai	21 094	20 980	114	43 661
	Juni	20 969	20 862	107	44 732
	Juli	21 025	20 918	107	46 901
	August	21 481	21 376	105	45 180
	September	21 332	21 229	103	45 718
	Oktober	21 085	20 987	98	46 020
	November	20 956	20 858	98	51 361
	Dezember				

^a Beschäftigte = Durchschnitt der Monate

3.3 Arbeitstage, geleistete Arbeitsstunden in 1 000, Umsatz in 1 000 Euro

Zeitraum	Arbeitstage	Geleistete Arbeitsstunden insgesamt	Gesamt- umsatz	Bauge- werblicher Umsatz zusammen	Wohnungsbau		
					geleistete Arbeits- stunden	bauge- werblicher Umsatz	
2006	252	24 372	2 207 534	2 181 284	12 091	985 556	
2007	250	24 674	2 245 915	2 228 527	11 981	978 651	
2007	Januar	22	1 456	99 576	98 564	767	43 723
	Februar	20	1 554	104 528	103 316	788	48 543
	März	22	2 061	159 026	157 542	1 056	74 388
	April	19	2 080	169 292	168 163	1 052	75 560
	Mai	20	2 139	178 999	177 435	1 017	75 845
	Juni	21	2 293	205 119	203 266	1 133	86 788
	Juli	22	2 271	218 415	217 028	1 087	89 253
	August	23	2 323	220 581	219 207	1 079	95 816
	September	20	2 252	231 719	230 282	1 048	92 313
	Oktober	22	2 374	226 957	225 191	1 107	95 495
	November	22	2 337	230 312	228 686	1 126	106 131
	Dezember	17	1 534	201 391	199 847	721	94 796
2008	Januar	22	1 589	139 252	137 946	794	59 525
	Februar	21	1 717	141 220	140 259	805	59 437
	März	19	1 682	155 627	153 309	799	68 786
	April	22	2 255	183 346	181 448	1 079	78 977
	Mai	20	2 145	201 271	199 028	1 060	94 643
	Juni	21	2 276	215 737	213 769	1 094	85 043
	Juli	23	2 301	231 033	229 253	1 117	101 118
	August	21	2 029	209 804	207 785	991	92 143
	September	22	2 296	222 937	220 694	1 098	90 717
	Oktober	22	2 250	216 433	214 084	1 076	85 158
	November	20	2 082	217 506	215 911	992	86 470
	Dezember						

Endgültige Ergebnisse, ab März 2008 auf der Grundlage der Ergänzungserhebung 2008 hochgerechnet. Die Werte für März bis September 2008 wurden ausgetauscht.

Noch: 3. Vorbereitende Baustellenarbeiten, Hoch- und Tiefbau in Schleswig-Holstein

Alle Betriebe (hochgerechnet)

3.4 Geleistete Arbeitsstunden in 1 000, baugewerblicher Umsatz in 1 000 Euro

3.4.1 Gewerblicher und industrieller Bau¹

Zeitraum	Zusammen		Hochbau		Tiefbau	
	geleistete Arbeitsstunden	baugewerbbl. Umsatz	geleistete Arbeitsstunden	baugewerbbl. Umsatz	geleistete Arbeitsstunden	baugewerbbl. Umsatz
2006	6 054	584 441	3 943	393 691	2 111	190 750
2007	6 404	629 262	4 250	425 394	2 154	203 868
2007						
Januar	398	34 753	263	28 056	135	6 697
Februar	402	30 222	267	21 253	135	8 969
März	507	41 703	333	28 122	174	13 581
April	508	46 894	331	33 780	177	13 114
Mai	542	47 757	377	33 400	165	14 357
Juni	564	53 980	360	34 836	204	19 144
Juli	578	66 594	387	43 945	191	22 649
August	612	61 303	414	40 648	198	20 655
September	594	71 624	404	48 255	190	23 369
Oktober	645	62 792	411	40 158	234	22 634
November	611	57 459	398	36 122	213	21 337
Dezember	443	54 181	305	36 819	138	17 362
2008						
Januar	451	51 398	324	42 686	127	8 712
Februar	493	45 798	334	32 205	159	13 593
März	471	41 847	298	24 352	173	17 495
April	576	47 585	379	30 331	197	17 254
Mai	523	46 797	337	28 528	186	18 269
Juni	583	64 161	368	44 850	215	19 311
Juli	565	60 013	359	42 916	206	17 097
August	504	56 003	333	40 265	171	15 738
September	600	71 760	390	50 497	210	21 263
Oktober	598	63 712	390	44 981	208	18 731
November	573	69 887	361	43 849	212	26 038
Dezember						

¹ einschl. landwirtschaftl. Bau sowie Unternehmen der Bahn und Post

3.4.2 Öffentlicher und Verkehrsbau

Zeitraum	Zusammen		Hochbau		Straßenbau		Sonstiger Tiefbau	
	geleistete Arbeitsstunden	baugewerbbl. Umsatz	geleistete Arbeitsstunden	baugewerbbl. Umsatz	geleistete Arbeitsstunden	baugewerbbl. Umsatz	geleistete Arbeitsstunden	baugewerbbl. Umsatz
2006	6 226	611 289	936	83 995	2 849	294 850	2 441	232 444
2007	6 289	620 614	987	83 483	2 742	304 354	2 560	232 777
2007								
Januar	291	20 088	45	2 856	105	7 930	141	9 302
Februar	364	24 551	69	3 425	135	8 394	160	12 732
März	498	41 451	76	5 936	212	18 069	210	17 446
April	520	45 709	75	5 328	233	25 302	212	15 079
Mai	580	53 833	91	7 361	243	24 823	246	21 649
Juni	596	62 498	84	8 881	257	31 326	255	22 291
Juli	606	61 181	100	9 174	256	28 942	250	23 065
August	632	62 088	107	8 527	298	33 101	227	20 460
September	610	66 345	93	6 340	297	37 265	220	22 740
Oktober	622	66 904	96	8 188	296	36 386	230	22 330
November	600	65 096	88	7 887	261	31 462	251	25 747
Dezember	370	50 870	63	9 580	149	21 354	158	19 936
2008								
Januar	344	27 023	58	4 174	132	10 623	154	12 226
Februar	419	35 024	73	5 497	156	15 464	190	14 063
März	412	42 676	67	10 937	173	15 168	172	16 571
April	600	54 886	104	9 459	258	25 432	238	19 995
Mai	562	57 588	92	8 210	250	30 043	220	19 335
Juni	599	64 565	96	7 452	275	33 627	228	23 486
Juli	619	68 122	106	10 302	272	32 369	241	25 451
August	534	59 639	103	11 411	227	28 611	204	19 617
September	598	58 217	82	6 372	266	29 559	250	22 286
Oktober	576	65 214	91	8 188	252	34 659	233	22 367
November	517	59 554	92	7 067	210	31 317	215	21 170
Dezember								

Endgültige Ergebnisse, ab März 2008 auf der Grundlage der Ergänzungserhebung 2008 hochgerechnet. Die Werte für März bis September 2008 wurden ausgetauscht.

Noch: 3. Vorbereitende Baustellenarbeiten, Hoch- und Tiefbau in Schleswig-Holstein

Betriebe mit 20 und mehr Beschäftigten

3.5 Betriebe, Beschäftigte, Lohn- und Gehaltssumme

Zeitraum	Betriebe	Tätige Personen			Bruttolohn- und -gehaltssumme 1 000 Euro	
		insgesamt	im Bauhaupt- gewerbe	in anderen Bereichen		
2006 ^a	212	–	9 477	–	279 323	
2007 ^a	212	9 561	9 498	62	286 788	
2007	Januar	212	9 451	9 389	62	20 151
	Februar	211	9 344	9 282	62	19 076
	März	210	9 292	9 227	65	20 754
	April	210	9 412	9 348	64	23 517
	Mai	209	9 406	9 342	64	24 135
	Juni	209	9 454	9 391	63	23 684
	Juli	209	9 485	9 420	65	25 126
	August	209	9 632	9 568	64	25 884
	September	209	9 685	9 622	63	24 274
	Oktober	218	9 964	9 905	59	26 533
	November	216	9 849	9 790	59	29 813
	Dezember	216	9 756	9 697	59	23 841
2008	Januar	216	9 621	9 562	59	22 378
	Februar	214	9 482	9 422	60	20 851
	März	213	9 499	9 436	63	21 308
	April	213	9 495	9 430	65	25 013
	Mai	212	9 494	9 429	65	24 173
	Juni	212	9 534	9 470	64	25 633
	Juli	212	9 462	9 401	61	25 967
	August	212	9 667	9 607	60	25 014
	September	212	9 600	9 541	59	25 312
	Oktober	219	9 803	9 740	63	26 087
	November	219	9 743	9 680	63	29 115
	Dezember	219	9 743	9 680	63	29 115

^a Betriebe und Beschäftigte = Durchschnitt der Monate

3.6 Geleistete Arbeitsstunden in 1 000, Umsatz in 1 000 Euro

Zeitraum	Geleistete Arbeitsstunden insgesamt	Gesamtumsatz	Baugewerblicher Umsatz zusammen	Wohnungsbau		
				geleistete Arbeitsstunden	baugewerblicher Umsatz	
2006	11 496	1 265 468	1 248 095	3 276	344 407	
2007	11 382	1 247 985	1 234 950	3 189	328 552	
2007	Januar	671	55 128	54 471	219	15 582
	Februar	735	58 412	57 625	225	17 300
	März	913	84 592	83 447	273	24 506
	April	930	91 595	90 724	272	24 892
	Mai	978	98 953	97 746	263	24 986
	Juni	1 042	117 665	116 209	295	28 488
	Juli	1 036	120 904	119 834	281	29 403
	August	1 071	120 793	119 733	279	31 565
	September	1 038	129 755	128 646	271	30 411
	Oktober	1 139	130 802	129 488	304	32 673
	November	1 107	129 135	127 925	309	36 312
	Dezember	722	110 251	109 102	198	32 434
2008	Januar	726	76 100	75 128	218	20 366
	Februar	811	79 498	78 783	221	20 336
	März	786	84 975	83 652	209	21 567
	April	1 054	102 862	101 779	282	24 762
	Mai	993	110 259	108 979	277	29 674
	Juni	1 069	128 489	127 370	286	28 405
	Juli	1 073	129 329	128 313	292	31 704
	August	939	116 561	115 409	259	28 890
	September	1 078	127 021	125 741	287	28 443
	Oktober	1 082	127 343	126 152	294	28 229
	November	999	127 093	126 284	271	28 664
	Dezember	999	127 093	126 284	271	28 664

Noch: 3. Vorbereitende Baustellenarbeiten, Hoch- und Tiefbau in Schleswig-Holstein

Betriebe mit 20 und mehr Beschäftigten

3.7 Geleistete Arbeitsstunden in 1 000, baugewerblicher Umsatz in 1 000 Euro

3.7.1 Gewerblicher und industrieller Bau¹

Zeitraum	Zusammen		Hochbau		Tiefbau	
	geleistete Arbeitsstunden	baugewerbbl. Umsatz	geleistete Arbeitsstunden	baugewerbbl. Umsatz	geleistete Arbeitsstunden	baugewerbbl. Umsatz
2006	3 360	383 557	2 040	233 331	1 320	150 226
2007	3 476	386 984	2 089	244 457	1 387	142 527
2007						
Januar	223	21 766	139	16 550	84	5 216
Februar	225	19 522	141	12 537	84	6 985
März	270	24 757	159	15 393	111	9 364
April	271	27 532	158	18 490	113	9 042
Mai	285	28 181	180	18 282	105	9 899
Juni	307	34 602	173	20 638	134	13 964
Juli	307	39 671	185	24 054	122	15 617
August	324	36 491	198	22 249	126	14 242
September	314	42 526	193	26 413	121	16 113
Oktober	363	40 333	208	24 802	155	15 531
November	342	36 950	201	22 309	141	14 641
Dezember	245	34 653	154	22 740	91	11 913
2008						
Januar	248	32 341	164	26 363	84	5 978
Februar	274	29 217	169	19 890	105	9 327
März	275	28 758	161	16 658	114	12 100
April	335	32 681	205	20 748	130	11 933
Mai	305	32 150	182	19 515	123	12 635
Juni	344	45 341	201	30 933	143	14 408
Juli	330	41 182	194	29 357	136	11 825
August	293	38 429	180	27 544	113	10 885
September	350	49 249	211	34 543	139	14 706
Oktober	353	43 735	213	30 618	140	13 117
November	340	48 082	197	29 848	143	18 234
Dezember						

¹ einschl. landwirtschaftl. Bau sowie Unternehmen der Bahn und Post

3.7.2 Öffentlicher und Verkehrsbau

Zeitraum	Zusammen		Hochbau		Straßenbau		Sonstiger Tiefbau	
	geleistete Arbeitsstunden	baugewerbbl. Umsatz	geleistete Arbeitsstunden	baugewerbbl. Umsatz	geleistete Arbeitsstunden	baugewerbbl. Umsatz	geleistete Arbeitsstunden	baugewerbbl. Umsatz
2006	4 860	520 131	615	63 491	2 335	270 612	1 910	186 028
2007	4 717	519 414	568	59 352	2 164	270 142	1 985	189 920
2007								
Januar	229	17 123	30	2 182	88	7 343	111	7 598
Februar	285	20 803	46	2 630	113	7 773	126	10 400
März	370	34 184	44	4 146	166	15 957	160	14 081
April	387	38 300	44	3 784	182	22 345	161	12 171
Mai	430	44 579	53	5 183	190	21 922	187	17 474
Juni	440	53 119	44	7 504	200	27 732	196	17 883
Juli	448	50 760	58	6 583	200	25 560	190	18 617
August	468	51 677	62	5 930	233	29 233	173	16 514
September	453	55 709	54	4 445	232	32 910	167	18 354
Oktober	472	56 482	52	5 450	235	32 374	185	18 658
November	456	54 663	47	5 157	207	27 993	202	21 513
Dezember	279	42 015	34	6 358	118	19 000	127	16 657
2008								
Januar	260	22 421	31	2 754	105	9 452	124	10 215
Februar	316	29 230	39	3 721	124	13 759	153	11 750
März	302	33 327	35	6 449	131	13 430	136	13 448
April	437	44 336	54	5 591	195	22 518	188	16 227
Mai	411	47 155	48	4 863	189	26 601	174	15 691
Juni	439	53 624	50	4 184	209	30 371	180	19 069
Juli	451	55 427	55	6 112	206	28 660	190	20 655
August	387	48 090	54	6 837	172	25 333	161	15 920
September	441	48 049	43	3 791	201	26 172	197	18 086
Oktober	435	54 188	51	5 137	201	31 146	183	17 905
November	388	49 538	52	4 448	167	28 143	169	16 947
Dezember								

Noch: 3. Vorbereitende Baustellenarbeiten, Hoch- und Tiefbau in Schleswig-Holstein

Betriebe mit 20 und mehr Beschäftigten

3.8 Auftragseingang und Auftragsbestand

Zeitraum	Vorbereitende Baustellenarbeiten, Hoch- und Tiefbau insgesamt	Wohnungs-bau	Gewerblicher und industrieller Bau ¹		Öffentlicher und Verkehrsbau				
			Hochbau	Tiefbau	Hochbau		Straßenbau	sonstiger Tiefbau ²	
					zusammen ²	Bund, Länder u. Gemeinden, Sozialvers.			
1 000 Euro									
Auftragseingang									
2006	1 016 871	237 601	213 503	109 704	49 562	40 052	255 733	150 768	
2007	1 078 178	252 770	243 375	120 557	44 219	34 233	254 338	162 919	
2007	Januar	56 437	11 325	14 462	8 909	2 830	684	11 243	7 668
	Februar	58 355	10 136	21 005	8 791	2 061	1 859	8 603	7 759
	März	89 463	21 438	23 229	8 233	4 124	3 050	18 195	14 244
	April	96 108	20 744	27 572	10 123	2 724	2 543	21 579	13 366
	Mai	108 364	26 447	19 032	11 875	9 289	8 473	23 134	18 587
	Juni	114 624	29 513	31 343	7 524	3 366	2 245	26 755	16 123
	Juli	100 700	25 898	22 612	7 491	5 009	4 001	21 877	17 813
	August	90 298	20 463	16 544	11 580	2 999	2 231	25 428	13 284
	September	128 258	23 232	23 397	13 960	2 965	2 495	45 554	19 150
	Oktober	97 899	23 625	21 888	10 831	4 742	3 808	23 737	13 076
	November	67 510	17 231	13 992	8 637	2 167	1 369	13 205	12 278
	Dezember	70 162	22 718	8 299	12 603	1 943	1 475	15 028	9 571
2008	Januar	83 814	18 300	18 372	8 309	2 834	1 898	24 543	11 456
	Februar	61 335	15 016	14 718	11 414	1 868	1 130	9 366	8 953
	März	108 892	19 474	37 464	12 615	5 351	3 839	16 754	17 234
	April	75 934	18 444	14 490	11 006	1 902	1 236	16 135	13 957
	Mai	94 730	18 594	31 686	9 968	3 133	2 062	20 720	10 629
	Juni	106 930	37 213	14 446	15 958	2 498	2 103	17 322	19 493
	Juli	107 197	16 908	37 271	10 505	6 166	3 645	22 729	13 618
	August	81 854	19 156	12 896	8 509	4 140	2 831	25 073	12 080
	September	105 786	31 846	27 627	9 754	4 240	1 923	15 295	17 024
	Oktober	73 252	13 499	13 734	19 948	3 994	2 355	13 595	8 482
	November	63 183	15 219	13 225	13 388	4 691	3 566	9 223	7 437
	Dezember								
Auftragsbestand									
2007	31. März	395 734	95 725	88 751	40 906	21 407	17 144	104 281	44 664
	30. Juni	528 999	103 165	118 206	44 221	26 475	23 925	182 110	54 822
	30. Sept.	537 145	110 130	123 248	40 177	23 199	19 960	184 828	55 563
	31. Dez.	466 176	102 251	89 066	40 279	18 147	16 197	168 727	47 706
2008	31. März	535 010	99 728	124 198	42 784	19 336	16 384	186 339	62 625
	30. Juni	546 984	112 734	131 784	60 698	15 669	11 235	162 678	63 421
	30. Sept.	520 308	122 212	131 018	42 752	18 267	12 060	144 728	61 331
	31. Dez.								

¹ einschl. landwirtschaftl. Bau sowie Unternehmen der Bahn und Post

² Bund, Länder und Gemeinden, Sozialversicherung sowie Organisationen ohne Erwerbszweck

Noch: 3. Vorbereitende Baustellenarbeiten, Hoch- und Tiefbau

Betriebe mit 20 und mehr Beschäftigten

3.9 Ergebnisse für den Monat November 2008 nach Kreisen

3.9.1 Betriebe, Beschäftigte, geleistete Arbeitsstunden, Lohn- und Gehaltssumme

KREISFREIE STADT Kreis	Betriebe	Beschäftigte	Geleistete Arbeitsstunden				Bruttolohn- und -gehalt- summe
			insgesamt	Wohnungs- bau	gewerbl. u. industrieller Bau ¹	öffentlicher und Verkehrsbau	
			1 000 Stunden				
FLENSBURG	3	122	10	4	5	1	408
KIEL	9	410	38	12	13	13	1 327
LÜBECK	16	724	73	26	18	29	1 952
NEUMÜNSTER	11	526	54	15	4	35	1 694
Dithmarschen	18	640	67	14	33	20	1 982
Herzogtum Lauenburg	8	242	24	9	7	8	724
Nordfriesland	26	943	110	54	25	31	2 564
Ostholstein	11	666	65	12	10	43	1 930
Pinneberg	11	582	62	6	20	36	2 286
Plön	10	346	38	10	15	13	1 117
Rendsburg-Eckernförde	25	1 262	122	18	65	39	4 041
Schleswig-Flensburg	27	1 189	127	30	37	60	3 342
Segeberg	21	1 090	114	21	43	50	3 132
Steinburg	9	405	43	14	26	3	1 026
Stormarn	14	533	57	27	19	11	1 590
Schleswig-Holstein	219	9 680	999	271	340	388	29 115

3.9.2 Baugewerblicher Umsatz, Auftragseingang

KREISFREIE STADT Kreis	Baugewerblicher Umsatz				Auftragseingang			
	insgesamt	Wohnungs- bau	gewerbl. u. industrieller Bau ¹	öffentlicher und Ver- kehrsbau	insgesamt	Wohnungs- bau	gewerbl. u. industrieller Bau ¹	öffentlicher und Ver- kehrsbau
	1 000 Euro							
FLENSBURG	2 297	643	1 591	63	410	303	74	33
KIEL	3 238	801	1 965	472	1 616	593	885	138
LÜBECK	8 836	2 394	3 045	3 397	2 769	789	1 011	969
NEUMÜNSTER	6 616	2 604	1 072	2 940	1 789	420	429	940
Dithmarschen	8 640	1 471	4 285	2 884	4 392	960	2 520	912
Herzogtum Lauenburg	2 742	977	910	855	1 593	794	268	531
Nordfriesland	9 804	4 331	2 097	3 376	6 817	2 852	1 953	2 012
Ostholstein	11 809	1 686	931	9 192	3 414	752	694	1 968
Pinneberg	6 018	473	2 700	2 845	2 168	352	742	1 074
Plön	4 853	1 026	2 101	1 726	3 047	602	1 866	579
Rendsburg-Eckernförde	20 270	1 670	14 367	4 233	8 627	815	5 246	2 566
Schleswig-Flensburg	13 819	3 074	3 896	6 849	10 143	3 042	1 830	5 271
Segeberg	17 090	2 533	4 701	9 856	11 108	1 085	5 726	4 297
Steinburg	3 859	1 848	1 788	223	4 008	1 532	2 413	63
Stormarn	6 390	3 133	2 632	625	1 285	329	956	0
Schleswig-Holstein	126 284	28 664	48 082	49 538	63 183	15 219	26 613	21 351

¹ einschl. landwirtschaftl. Bau sowie Unternehmen der Bahn und Post

4. Bauinstallation und sonstiges Ausbaugewerbe in Schleswig-Holstein

Betriebe mit 20 und mehr Tätigen Personen

Zeitraum	Betriebe ¹	Tätige Personen		Geleistete Arbeitsstunden	Brutto-lohn- und -gehaltsumme	Gesamtumsatz	Ausbaugewerblicher Umsatz	
		insgesamt ¹	im Ausbaugewerbe ¹					
						1 000 Std.	1 000 Euro	
2006 ^a	197		6 836	8 651	183 480	703 693	666 984	
2007 ^a	199	7 281	6 986	8 937	189 998	673 140	642 604	
2007	1. Vierteljahr	201	7 230	6 934	2 188	45 198	121 345	115 349
	2. Vierteljahr	200	7 278	6 995	2 203	47 132	162 809	155 655
	3. Vierteljahr	198	7 357	7 063	2 270	47 185	178 514	171 594
	4. Vierteljahr	198	7 257	6 951	2 276	50 483	210 472	200 006
2008	1. Vierteljahr	199	7 242	6 946	2 202	46 207	139 525	133 543
	2. Vierteljahr	199	7 295	6 998	2 328	48 944	173 394	167 065
	3. Vierteljahr	197	7 445	7 128	2 389	50 106	183 848	177 287
	4. Vierteljahr							
Ergebnisse für das 3. Vierteljahr 2008 nach Wirtschaftszweigen								
Wirtschaftszweig								
Bauinstallation und sonstiges Ausbaugewerbe								
45.3-45.5		197	7 445	7 128	2 389	50 106	183 848	177 287
45.3	Bauinstallation	135	5 629	5 384	1 735	38 244	144 648	139 279
45.31	Elektroinstallation	59	2 669	2 468	869	16 365	53 532	49 401
45.32	Dämmung gegen Kälte, Wärme, Schall und Erschütterung	4	100	100	36	765	1 952	1 952
45.33	Klempnerei, Gas-, Wasser-, Heizungs- und Lüftungsinstallation	69	2 681	2 637	777	19 711	85 865	84 672
45.34	Sonstige Bauinstallation	3	179	179	53	1 403	3 299	3 254
45.4	Sonstiges Ausbaugewerbe	62	1 816	1 744	654	11 862	39 200	38 007
45.41	Stuckateurgewerbe, Gipserei und Verputzerei	2
45.42	Bautischlerei und -schlosserei	6
45.43	Fußboden-, Fliesen- und Plattenlegerei, Raumausstattung	9	242	231	72	1 873	8 407	8 125
45.43.1	Parkettlegerei	1
45.43.2	Fliesen-, Platten- und Mosaiklegerei	1
45.43.3	Estrichlegerei	7	191	184	61	1 586	7 597	7 493
45.44	Maler- und Glasergerbe	45	1 357	1 311	514	8 818	27 026	26 228
45.44.1	Maler- und Lackierergewerbe	43
45.44.2	Glasergerbe	2
45.45	Baugewerbe, a. n. g.	–	–	–	–	–	–	–
45.5	Vermietung von Baumaschinen und -geräten mit Bedienungspersonal	–	–	–	–	–	–	–

¹ am Ende des Vierteljahres

^a Betriebe und Beschäftigte = Durchschnitt der Vierteljahresergebnisse