

# Statistische Berichte



Statistisches Amt  
für Hamburg und Schleswig-Holstein

STATISTIKAMT NORD

E II 1 / E III 1 - m 12/08

19. März 2009

## Das Baugewerbe in Hamburg und Schleswig-Holstein im Dezember 2008

**Vorbereitende Baustellenarbeiten, Hoch- und Tiefbau (Bauhauptgewerbe) in Hamburg und Schleswig-Holstein**  
**Beschäftigte, geleistete Arbeitsstunden, Umsatz, Lohn- und Gehaltssumme**  
alle Betriebe (hochgerechnet<sup>1</sup>)  
**und Auftragseingang**

Merkmal	Dezember 2007	November 2008	Dez. 2008	Veränderung in % Dez. 2008 gegenüber		Januar bis Dezember <sup>2</sup>		
				Dezember 2007	November 2008	2007	2008	Veränderung in %
<b>Hamburg</b>								
Beschäftigte	8 680	8 925	<b>8 904</b>	2,6	- 0,2	8 583	8 681	1,1
Geleistete Arbeitsstunden (1 000)	633	761	<b>586</b>	- 7,4	- 23,0	9 052	9 085	0,4
Wohnungsbau	242	269	<b>190</b>	- 21,5	- 29,4	3 096	3 128	1,0
gewerbl. und industrieller Bau <sup>3</sup>	232	258	<b>219</b>	- 5,6	- 15,1	3 346	3 386	1,2
öffentlicher und Verkehrsbau	159	234	<b>177</b>	11,3	- 24,4	2 611	2 571	- 1,5
Baugewerblicher Umsatz (1 000 Euro)	112 604	175 676	<b>141 960</b>	26,1	- 19,2	1 447 392	1 863 198	28,7
Wohnungsbau	24 988	36 007	<b>30 780</b>	23,2	- 14,5	273 618	433 137	58,3
gewerbl. und industrieller Bau <sup>3</sup>	51 131	97 720	<b>81 256</b>	58,9	- 16,8	690 933	1 024 534	48,3
öffentlicher und Verkehrsbau	36 485	41 949	<b>29 924</b>	- 18,0	- 28,7	482 841	405 527	- 16,0
Bruttolohn- und -gehaltssumme (1 000 Euro)	23 799	29 825	<b>24 772</b>	4,1	- 16,9	262 539	291 232	10,9
Auftragseingang (1 000 Euro)	57 674	59 513	<b>80 210</b>	39,1	34,8	1 323 846	1 146 720	- 13,4
Wohnungsbau	9 752	8 036	<b>6 526</b>	- 33,1	- 18,8	141 997	114 145	- 19,6
gewerbl. und industrieller Bau <sup>3</sup>	18 533	33 738	<b>21 911</b>	18,2	- 35,1	636 100	660 691	3,9
öffentlicher und Verkehrsbau	29 389	17 739	<b>51 773</b>	76,2	191,9	543 539	371 884	- 31,6
<b>Schleswig-Holstein</b>								
Beschäftigte	21 165	20 858	<b>20 642</b>	- 2,5	- 1,0	21 159	20 939	- 1,0
Geleistete Arbeitsstunden (1 000)	1 534	2 082	<b>1 529</b>	- 0,3	- 26,6	24 674	24 151	- 2,1
Wohnungsbau	721	992	<b>743</b>	3,1	- 25,1	11 981	11 648	- 2,8
gewerbl. und industrieller Bau <sup>3</sup>	443	573	<b>433</b>	- 2,3	- 24,4	6 404	6 370	- 0,5
öffentlicher und Verkehrsbau	370	517	<b>353</b>	- 4,6	- 31,7	6 289	6 133	- 2,5
Baugewerblicher Umsatz (1 000 Euro)	199 847	215 911	<b>217 350</b>	8,8	0,7	2 228 527	2 330 836	4,6
Wohnungsbau	94 796	86 470	<b>94 705</b>	- 0,1	9,5	978 651	996 722	1,8
gewerbl. und industrieller Bau <sup>3</sup>	54 181	69 887	<b>68 220</b>	25,9	- 2,4	629 262	687 181	9,2
öffentlicher und Verkehrsbau	50 870	59 554	<b>54 425</b>	7,0	- 8,6	620 614	646 933	4,2
Bruttolohn- und -gehaltssumme (1 000 Euro)	42 996	51 361	<b>43 943</b>	2,2	- 14,4	526 528	529 141	0,5
Auftragseingang (1 000 Euro)	70 162	63 183	<b>58 174</b>	- 17,1	- 7,9	1 078 178	1 021 081	- 5,3
Wohnungsbau	22 718	15 219	<b>20 863</b>	- 8,2	37,1	252 770	244 532	- 3,3
gewerbl. und industrieller Bau <sup>3</sup>	20 902	26 613	<b>18 788</b>	- 10,1	- 29,4	363 932	386 091	6,1
öffentlicher und Verkehrsbau	26 542	21 351	<b>18 523</b>	- 30,2	- 13,2	461 476	390 458	- 15,4

<sup>1</sup> endgültige Ergebnisse

<sup>2</sup> Beschäftigte = Durchschnitt der Monate

<sup>3</sup> einschl. landwirtschaftl. Bau sowie Unternehmen der Bahn und Post

**Hinweis:** Bundeszahlen veröffentlicht das Statistische Bundesamt in seiner Fachserie „Ausgewählte Zahlen für die Bauwirtschaft“.

**Auskunft zu dieser Veröffentlichung: Bernd Reuter · Telefon: 0431 6895-9294 · E-Mail: bau@statistik-nord.de**

Herausgeber: Statistisches Amt für Hamburg und Schleswig-Holstein · AöR · Steckelhörn 12, 20457 Hamburg · Fröbelstraße 15-17, 24113 Kiel  
Internet: www.statistik-nord.de · E-Mail: info-HH@statistik-nord.de oder info-SH@statistik-nord.de · Bestellungen: vertriebSH@statistik-nord.de  
© Für nichtgewerbliche Zwecke sind Vervielfältigung und unentgeltliche Verbreitung – auch auszugsweise – mit Quellenangabe gestattet. Die Verbreitung – auch auszugsweise – über elektronische Systeme/Datenträger bedarf der vorherigen Zustimmung. Alle übrigen Rechte bleiben vorbehalten.

Hinweise ..... 4

**Tabellen**

**Hamburg**

1. Vorbereitende Baustellenarbeiten, Hoch und Tiefbau

1.1 Ergebnisse für den Monat Dezember 2008 nach ausgewählten Wirtschaftszweigen  
 – Betriebe mit mehr als 20 Beschäftigten – ..... 7

1.2 Beschäftigte, Lohn- und Gehaltsumme  
 – Alle Betriebe (hochgerechnet) – ..... 8

1.3 Arbeitstage in 1 000, baugewerblicher Umsatz in 1 000 Euro  
 – Alle Betriebe (hochgerechnet) – ..... 8

1.4 Geleistete Arbeitsstunden in 1 000, baugewerblicher Umsatz in 1 000 Euro  
 – Alle Betriebe (hochgerechnet) –

1.4.1 Gewerblicher und industrieller Bau ..... 9

1.4.2 Öffentlicher und Verkehrsbau ..... 9

1.5 Betriebe, Beschäftigte, Lohn- und Gehaltsumme  
 – Betriebe mit mehr als 20 Beschäftigten – ..... 10

1.6 Geleistete Arbeitsstunden in 1 000, Umsatz in 1 000 Euro  
 – Betriebe mit mehr als 20 Beschäftigten – ..... 10

1.7 Geleistete Arbeitsstunden in 1 000, baugewerblicher Umsatz in 1 000 Euro  
 – Betriebe mit mehr als 20 Beschäftigten –

1.7.1 Gewerblicher und industrieller Bau ..... 11

1.7.2 Öffentlicher und Verkehrsbau ..... 11

1.8 Auftragseingang und Auftragsbestand  
 – Betriebe mit mehr als 20 Beschäftigten – ..... 12

2. Bauinstallation und sonstiges Ausbaugewerbe  
 – Betriebe mit mehr als 20 Beschäftigten – ..... 13

## Schleswig-Holstein

3.	Vorbereitende Baustellenarbeiten, Hoch und Tiefbau	
3.1	Ergebnisse für den Monat Dezember 2008 nach ausgewählten Wirtschaftszweigen – Betriebe mit mehr als 20 Beschäftigten – .....	15
3.2	Beschäftigte, Lohn- und Gehaltssumme – Alle Betriebe (hochgerechnet) – .....	16
3.3	Arbeitstage in 1 000, baugewerblicher Umsatz in 1 000 Euro – Alle Betriebe (hochgerechnet) – .....	16
3.4	Geleistete Arbeitsstunden in 1 000, baugewerblicher Umsatz in 1 000 Euro – Alle Betriebe (hochgerechnet) –	
3.4.1	Gewerblicher und industrieller Bau .....	17
3.4.2	Öffentlicher und Verkehrsbau .....	17
3.5	Betriebe, Beschäftigte, Lohn- und Gehaltssumme – Betriebe mit mehr als 20 Beschäftigten – .....	18
3.6	Geleistete Arbeitsstunden in 1 000, Umsatz in 1 000 Euro – Betriebe mit mehr als 20 Beschäftigten – .....	18
3.7	Geleistete Arbeitsstunden in 1 000, baugewerblicher Umsatz in 1 000 Euro – Betriebe mit mehr als 20 Beschäftigten –	
3.7.1	Gewerblicher und industrieller Bau .....	19
3.7.2	Öffentlicher und Verkehrsbau .....	19
3.8	Auftragseingang und Auftragsbestand – Betriebe mit mehr als 20 Beschäftigten – .....	20
3.9	Ergebnisse für den Monat Dezember 2008 nach Kreisen – Betriebe mit mehr als 20 Beschäftigten –	
3.9.1	Betriebe, Beschäftigte, geleistete Arbeitsstunden, Lohn- und Gehaltssumme .....	21
3.9.2	Baugewerblicher Umsatz, Auftragseingang .....	21
4.	Bauinstallation und sonstiges Ausbaugewerbe – Betriebe mit mehr als 20 Beschäftigten – .....	22

## Grafiken

Beschäftigte, geleistete Arbeitsstunden und baugewerblicher Umsatz in Hamburg 2008 gegenüber 2007 .....	6
Beschäftigte, geleistete Arbeitsstunden und baugewerblicher Umsatz in Schleswig-Holstein 2008 gegenüber 2007 .....	14

## Hinweise

## Rechtsgrundlagen

Gesetz über die Statistik im Produzierenden Gewerbe (ProdGewStatG) in der Fassung der Bekanntmachung vom 21. März 2002 (BGBl. I S. 1181) geändert durch Artikel 14 des Gesetzes vom 7. September 2007 (BGBl. I S. 2246), in Verbindung mit dem Bundesstatistikgesetz (BStatG) vom 22. Januar 1987 (BGBl. I S. 462, 565), zuletzt geändert durch Artikel 3 des Gesetzes vom 17. März 2008 (BGBl. I S. 399).

## Erhebungsbereich

Die Abgrenzung und Gliederung des Baugewerbes erfolgt nach der Klassifikation der Wirtschaftszweige, Ausgabe 2003 (WZ 2003).

## Vorbereitende Baustellenarbeiten, Hoch- und Tiefbau

- 45.11.1 Abbruch-, Spreng- und Enttrümmerungsgewerbe
- 45.11.2 Erdbewegungsarbeiten
- 45.11.4 Aufschließung von Lagerstätten; Auffüllen stillgelegter Lagerstätten
- 45.12.0 Test- und Suchbohrung
- 45.21.1 Hoch- und Tiefbau ohne ausgeprägten Schwerpunkt
- 45.21.2 Hochbau (ohne Fertigteilbau)
- 45.21.3 Errichtung von Fertigteilbauten aus Beton im Hochbau aus selbst hergestellten Fertigteilen
- 45.21.4 Errichtung von Fertigteilbauten aus Beton im Hochbau aus fremd bezogenen Fertigteilen
- 45.21.5 Errichtung von Fertigteilbauten aus Holz und Kunststoffen im Hochbau aus fremd bezogenen Fertigteilen
- 45.21.6 Brücken- und Tunnelbau und Ähnliches
- 45.21.7 Rohrleitungs- und Kabelleitungstiefbau
- 45.22.1 Dachdeckerei und Bauspenglerei
- 45.22.2 Abdichtung gegen Wasser und Feuchtigkeit
- 45.22.3 Zimmerei und Ingenieurholzbau
- 45.23.1 Bau von Straßen, Rollbahnen und Sportanlagen
- 45.23.2 Bau von Bahnverkehrsstrecken
- 45.24.0 Wasserbau
- 45.25.1 Brunnenbau
- 45.25.2 Schachtbau
- 45.25.3 Schornstein-, Feuerungs- und Industrieofenbau

- 45.25.4 Gerüstbau
- 45.25.5 Gebäudetrocknung
- 45.25.6 Sonstiger spezialisierter Hoch- und Tiefbau, anderweitig nicht genannt

## Bauinstallation und sonstiges Ausbaugewerbe

- 45.31.0 Elektroinstallation
- 45.32.0 Dämmung gegen Kälte, Wärme, Schall und Erschütterung
- 45.33.0 Klempnerei, Gas-, Wasser-, Heizungs- und Lüftungsinstallation
- 45.34.0 Sonstige Bauinstallation
- 45.41.0 Stuckateurgewerbe, Gipserei und Verputzerei
- 45.42.0 Bautischlerei und -schlosserei
- 45.43.1 Parkettlegerei
- 45.43.2 Fliesen-, Platten- und Mosaiklegerei
- 45.43.3 Estrichlegerei
- 45.43.4 Sonstige Fußbodenlegerei und -kleberei
- 45.43.5 Tapetenkleberei
- 45.43.6 Raumausstattung, ohne ausgeprägten Schwerpunkt
- 45.44.1 Maler- und Lackierergewerbe
- 45.44.2 Glasergewerbe
- 45.45.1 Fassadenreinigung
- 45.45.3 Ausbaugewerbe, anderweitig nicht genannt
- 45.50.1 Vermietung von Betonpumpen mit Bedienungspersonal
- 45.50.2 Vermietung von sonstigen Baumaschinen und -geräten mit Bedienungspersonal

Zum Monatsbericht im Bereich Vorbereitende Baustellenarbeiten, Hoch- und Tiefbau sowie zum Vierteljährlichen Bericht im Bereich Bauinstallation und sonstiges Baugewerbe melden schleswig-holsteinische Baubetriebe von Unternehmen des Produzierenden Gewerbes mit 20 und mehr Beschäftigten, Baubetriebe mit 20 und mehr Beschäftigten von Unternehmen außerhalb des Produzierenden Gewerbes sowie Arbeitsgemeinschaften, soweit sich ihre Tätigkeit auf inländische Baustellen bezieht. Erfasst und nachgewiesen werden örtliche Einheiten (in der Regel nicht Baustellen) mit wirtschaftlichem Schwerpunkt im Baugewerbe.

Darüber hinaus werden für den Bereich Vorbereitende Baustellenarbeiten, Hoch- und Tiefbau die erhobenen Daten der monatlich meldenden Betriebe, mit Ausnahme der Auftragseingänge und Auftragsbestände, auf Ergebnisse für alle Betriebe hochgerechnet und in den Tabellen 1.3 bis 1.5.2 dieses Berichts nachgewiesen. Grundlage für die Hochrechnung ist das Verhältnis der Ergebnisse monatlich meldender Betriebe zu den Ergebnissen aller Betriebe im Bereich Vorbereitende Baustellenarbeiten, Hoch- und Tiefbau zur Totalerhebung, Stichtag 30. Juni jeden Jahres.

## Beschäftigte

Nachgewiesen wird in den Tabellen für den Bereich Vorbereitende Baustellenarbeiten, Hoch- und Tiefbau der Beschäftigtenstand am Monatsende, bei größeren Zeiträumen der jeweilige Durchschnitt für die betreffenden Monate.

Der Beschäftigtenstand im Bereich Bauinstallation und sonstiges Baugewerbe bezieht sich auf das Ende der Berichtszeitjahre, bei Jahresangaben auf den Durchschnitt der Vierteljahresergebnisse.

## Lohn- und Gehaltsumme

Summe der Bruttobezüge (Bar- und Sachbezüge) einschl. der Arbeitnehmeranteile, jedoch ohne die Arbeitgeberanteile zur Sozialversicherung (Kranken-, Renten- und Arbeitslosenversicherung). Nicht eingeschlossen sind auch Beiträge zu den Sozialkassen des Baugewerbes, Winterbau-Umlage, Aufwendungen für die betriebliche Alters-, Invaliditäts- und Hinterbliebenenversorgung sowie gezahltes Vorruhestandsgeld.

## Geleistete Arbeitsstunden

Alle auf Baustellen, Bauhöfen und in Werkstätten im Bundesgebiet tatsächlich geleisteten Arbeitsstunden, gleichgültig ob sie von Lohnempfängern, Polieren, Schachtmeistern und Meistern, von Inhabern, Familienangehörigen, Angestellten oder Auszubildenden erbracht wurden.

Nicht einbezogen sind die für Bürotätigkeit geleisteten Arbeitsstunden.

## Umsatz (ohne Umsatzsteuer)

Die dem Finanzamt für die Umsatzsteuer zu meldenden steuerbaren (steuerpflichtigen und steuerfreien) Beträge für die im Bundesgebiet getätigten Leistungen, einschließlich Umsatz aus Nachunternehmer Tätigkeit und der Vergabe von Teilleistungen an Nachunternehmer. Hierzu zählen auch Anzahlungen für Teilleistungen oder Vorauszahlungen vor Ausführung der entsprechenden Lieferungen oder Leistungen, die gem. § 13 Umsatzsteuergesetz zu versteuern sind.

Neben dem baugewerblichen Umsatz (Umsatz aus Bauleistungen) enthält der Gesamtumsatz sonstige Umsätze, die in der eigenen Bauleistung nicht abgerechnet wurden. Hierbei handelt es sich vorwiegend um Umsätze aus Handelsware, Umsätze aus sonstigen eigenen Erzeugnissen (Baustoffen, Betonwaren u. Ä.), Umsätze aus Lohnarbeiten für Dritte, Dienstleistungen, Vermietung und Verpachtung.

## Auftragseingang

Als Auftragseingang gilt die Summe aller im Berichtszeitraum eingegangenen und vom Betrieb fest akzeptierten Bauaufträge im Inland entsprechend der Verdingungsordnung für Bauleistungen ohne Umsatzsteuer. Anzugeben sind nur Auftragseingänge, die vom Betrieb selbst ausgeführt werden. Die an Nachunternehmer zu vergebenden Teile von Bauaufträgen bleiben somit in der eigenen Meldung des Betriebes unberücksichtigt.

## Auftragsbestand

Zum Auftragsbestand rechnet der Wert (ohne Umsatzsteuer) aller fest angenommenen, aber noch nicht ausgeführten Bauaufträge bzw. Auftragsteile im Inland am Ende des Berichtszeitjahres, ohne an Nachunternehmer vergebene Aufträge. Bei der Ermittlung des Auftragsbestandes ist vom Wert bereits im Bau befindlicher Projekte der Teil abzusetzen, der produktionstechnisch schon fertiggestellt ist.

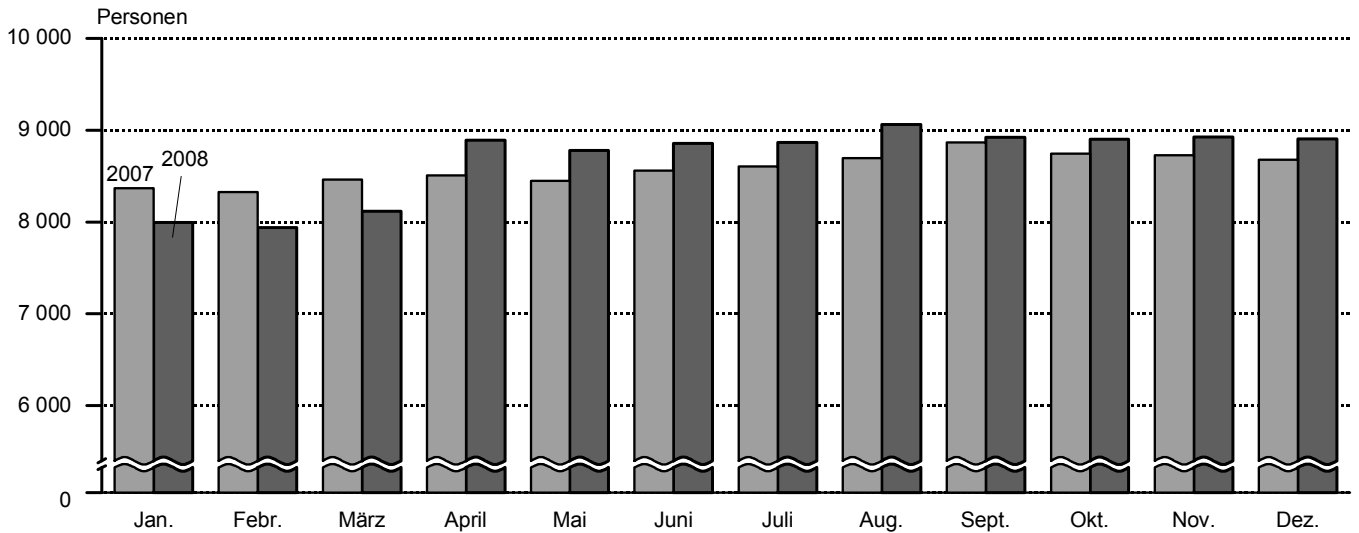
## Zeichen und Abkürzungen

- = nichts vorhanden
- 0 = Weniger als die Hälfte von 1 in der letzten besetzten Stelle, jedoch mehr als nichts
- = Zahlenwert unbekannt oder geheim zu halten
- ... = Angabe fällt später an
- a. n. g. = anderweitig nicht genannt
- o. a. S. = ohne ausgeprägten Schwerpunkt
- r = berichtigte Zahl
- u. Ä. = und Ähnliche

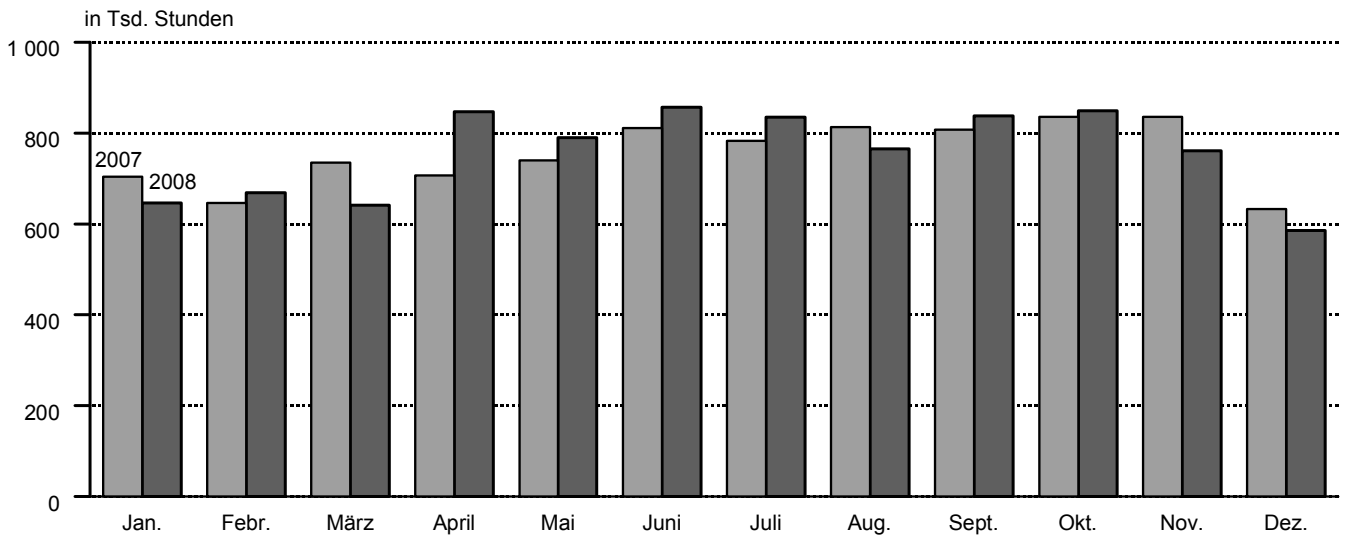
Abweichungen in den Summen sind auf Runden der Zahlen zurückzuführen.

Ergebnisse der jährlich im Juni stattfindenden Totalerhebung im Bereich Vorbereitende Baustellenarbeiten, Hoch- und Tiefbau und der bei Betrieben mit 10 und mehr Beschäftigten im Bereich Bauinstallation, sonstiges Baugewerbe durchgeführten Jährlichen Erhebung werden in dem Statistischen Bericht E II 2/E III 2 - j veröffentlicht.

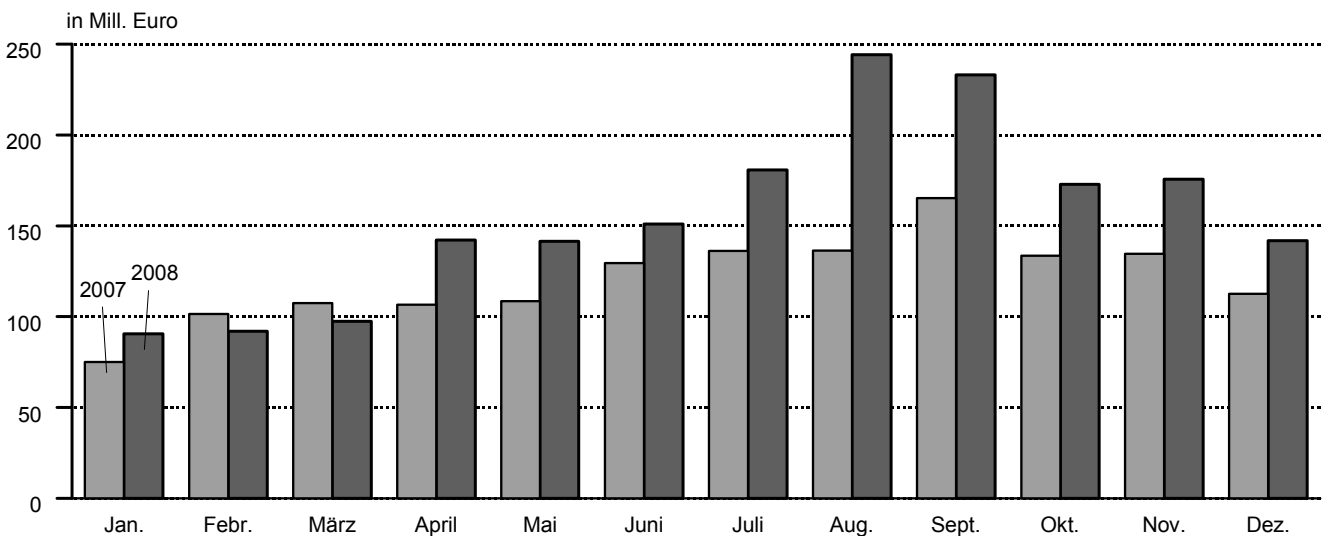
**Vorbereitende Baustellenarbeiten, Hoch- und Tiefbau in Hamburg, 2008 gegenüber 2007  
– alle Betriebe (hochgerechnet<sup>1</sup>) –  
Beschäftigte**



**Geleistete Arbeitsstunden**



**Baugewerblicher Umsatz**



210807 Sta Nord

<sup>1</sup> endgültige Ergebnisse

# 1. Vorbereitende Baustellenarbeiten, Hoch- und Tiefbau in Hamburg

Betriebe mit 20 und mehr Beschäftigten

## 1.1 Ergebnisse für den Monat Dezember 2008 nach ausgewählten Wirtschaftszweigen

Wirtschaftszweig		Betriebe	Beschäftigte	Geleistete Arbeitsstunden	Brutto-lohn- und -gehalt-summe	Gesamtumsatz	Bauge-werblicher Umsatz
				1 000 Std.	1 000 Euro		
<b>45.1/</b>	<b>Vorbereitende Baustellenarbeiten,</b>						
<b>45.2</b>	<b>Hoch- und Tiefbau</b>	80	5 700	376	18 885	110 968	110 240
45.1	Vorbereitende Baustellenarbeiten	4	226	21	657	1 979	1 979
45.11	Abbruch-, Spreng- und Enttrümmerungs-gewerbe, Erdbewegungsarbeiten	4	226	21	657	1 979	1 979
45.12	Test- und Suchbohrung	–	–	–	–	–	–
45.2	Hoch- und Tiefbau	76	5 474	356	18 228	108 988	108 261
45.21	Hochbau, Brücken- u. Tunnelbau u. Ä.	41	3 488	231	11 563	79 035	78 595
45.21.1	Hoch- und Tiefbau o. a. S.	15	1 430	87	4 978	57 161	57 064
45.21.2	Hochbau (ohne Fertigteilbau)	20	1 687	121	5 427	18 655	18 314
45.21.3 - 45.21.5	Fertigteilbau im Hochbau	–	–	–	–	–	–
45.21.6	Brücken- und Tunnelbau u. Ä.	1	.	.	.	.	.
45.21.7	Rohrleitungs- und Kabelleitungstiefbau	5	.	.	.	.	.
45.22	Dachdeckerei, Bauspenglerei, Abdichtungen und Zimmerei	6	.	.	.	.	.
45.22.1	Dachdeckerei und Bauspenglerei	3	130	8	334	1 240	1 240
45.22.2	Abdichtung gegen Wasser und Feuchtigkeit	2	.	.	.	.	.
45.22.3	Zimmerei und Ingenieurholzbau	1	.	.	.	.	.
45.23	Bau von Straßen, Bahnverkehrsstrecken, Rollbahnen und Sportanlagen	14	683	47	1 968	6 599	6 599
45.23.1	Bau von Straßen, Rollbahnen und Sportanlagen	13	.	.	.	.	.
45.23.2	Bau von Bahnverkehrsstrecken	1	.	.	.	.	.
45.24	Wasserbau	1	.	.	.	.	.
45.25	Sonstiger spezialisierter Hoch- und Tiefbau	14	1 046	56	3 921	19 884	19 595
45.25.4	darunter Gerüstbau	2	.	.	.	.	.
45.25.6	Sonstiger spezialisierter Hoch- und Tiefbau, anderweitig nicht genannt	11	918	45	3 450	17 833	17 567

## Noch: 1. Vorbereitende Baustellenarbeiten, Hoch- und Tiefbau in Hamburg

Alle Betriebe (hochgerechnet)

### 1.2 Beschäftigte, Lohn- und Gehaltssumme

Zeitraum		Tätige Personen			Bruttolohn- und -gehaltssumme  1 000 Euro
		insgesamt	im Bauhauptgewerbe	in anderen Bereichen	
	2006 <sup>a</sup>	–	8 476	–	276 586
	2007 <sup>a</sup>	8 635	8 583	52	283 959
2007	Januar	8 418	8 369	49	20 726
	Februar	8 373	8 326	47	19 662
	März	8 511	8 463	48	20 816
	April	8 557	8 509	48	22 515
	Mai	8 516	8 449	67	22 883
	Juni	8 598	8 558	40	23 355
	Juli	8 650	8 605	45	26 653
	August	8 763	8 699	64	26 838
	September	8 920	8 869	51	23 544
	Oktober	8 799	8 746	53	24 426
	November	8 784	8 728	56	28 742
	Dezember	8 734	8 680	54	23 799
2008	Januar	8 052	7 994	58	20 376
	Februar	8 017	7 942	75	19 800
	März	8 213	8 120	93	19 894
	April	8 973	8 889	84	25 116
	Mai	8 879	8 781	98	24 008
	Juni	8 915	8 859	56	24 465
	Juli	8 923	8 867	56	26 938
	August	9 120	9 062	58	24 572
	September	8 980	8 924	56	25 387
	Oktober	8 961	8 901	60	26 079
	November	8 965	9 825	40	29 825
	Dezember	8 944	8 904	40	24 772

<sup>a</sup> Beschäftigte = Durchschnitt der Monate

### 1.3 Arbeitstage, geleistete Arbeitsstunden in 1 000, Umsatz in 1 000 Euro

Zeitraum		Arbeitstage	Geleistete Arbeits- stunden insgesamt	Gesamt- umsatz	Bauge- werblicher Umsatz zusammen	Wohnungsbau	
						geleistete Arbeits- stunden	bauge- werblicher Umsatz
	2006	252	9 002	1 682 364	1 674 527	2 960	420 006
	2007	252	9 052	1 456 635	1 447 392	3 096	273 618
2007	Januar	22	704	75 400	75 019	294	17 188
	Februar	20	646	102 119	101 482	235	17 236
	März	22	735	108 042	107 539	246	19 767
	April	19	707	108 066	106 382	249	23 424
	Mai	20	740	110 175	108 655	252	27 766
	Juni	21	811	130 456	129 593	287	23 603
	Juli	22	783	137 334	136 129	258	22 791
	August	23	813	136 689	136 333	261	25 035
	September	20	808	165 698	165 276	261	23 388
	Oktober	22	836	134 349	133 631	254	21 273
	November	22	836	135 425	134 749	257	27 159
	Dezember	19	633	112 882	112 604	242	24 988
2008	Januar	22	646	90 532	90 415	233	14 680
	Februar	21	669	92 086	91 864	233	11 687
	März	19	642	98 436	97 412	231	21 047
	April	22	847	142 538	142 181	256	20 642
	Mai	20	790	141 750	141 568	281	23 477
	Juni	21	857	151 784	151 063	306	24 742
	Juli	23	835	181 137	180 814	287	29 838
	August	21	765	244 598	244 312	265	94 075
	September	22	838	233 810	233 004	287	91 241
	Oktober	22	849	173 464	172 929	290	34 921
	November	20	791	176 425	175 676	269	36 007
	Dezember	21	586	143 158	141 960	190	30 780

Endgültige Ergebnisse, ab März 2008 auf der Grundlage der Ergänzungserhebung 2008 hochgerechnet. Die Werte für März bis September 2008 wurden ausgetauscht.



## Noch: 1. Vorbereitende Baustellenarbeiten, Hoch- und Tiefbau in Hamburg

Alle Betriebe (hochgerechnet)

### 1.4 Geleistete Arbeitsstunden in 1 000, baugewerblicher Umsatz in 1 000 Euro

#### 1.4.1 Gewerblicher und industrieller Bau<sup>1</sup>

Zeitraum	Zusammen		Hochbau		Tiefbau	
	geleistete Arbeitsstunden	baugewerbbl. Umsatz	geleistete Arbeitsstunden	baugewerbbl. Umsatz	geleistete Arbeitsstunden	baugewerbbl. Umsatz
2006	3 535	820 471	2 174	625 926	1 361	194 545
2007	3 346	690 933	2 230	543 666	1 116	147 267
2007 Januar	266	40 961	180	32 554	86	8 407
2007 Februar	235	57 572	147	46 372	88	11 200
2007 März	282	57 427	187	48 674	95	8 753
2007 April	262	50 196	172	41 212	90	8 984
2007 Mai	280	48 877	181	39 483	99	9 394
2007 Juni	278	59 701	178	47 464	100	12 237
2007 Juli	280	66 523	187	48 452	93	18 071
2007 August	285	58 315	198	44 819	87	13 496
2007 September	307	74 563	212	58 699	95	15 864
2007 Oktober	317	62 860	212	49 002	105	13 858
2007 November	322	62 807	223	49 256	99	13 551
2007 Dezember	232	51 131	153	37 679	79	13 452
2008 Januar	265	56 663	189	46 871	76	9 792
2008 Februar	257	56 472	178	46 184	79	10 288
2008 März	243	51 245	162	40 993	81	10 252
2008 April	363	91 109	206	67 634	157	23 475
2008 Mai	297	78 721	169	54 983	128	23 738
2008 Juni	296	87 364	193	63 888	103	23 476
2008 Juli	294	109 636	183	75 797	111	33 839
2008 August	252	106 875	160	82 484	92	24 391
2008 September	295	102 742	192	79 020	103	23 722
2008 Oktober	347	104 731	199	73 002	148	31 729
2008 November	258	97 720	169	77 350	89	20 370
2008 Dezember	219	81 256	157	61 709	62	19 547

<sup>1</sup> einschl. landwirtschaftl. Bau sowie Unternehmen der Bahn und Post

#### 1.4.2 Öffentlicher und Verkehrsbau

Zeitraum	Zusammen		Hochbau		Straßenbau		Sonstiger Tiefbau	
	geleistete Arbeitsstunden	baugewerbbl. Umsatz	geleistete Arbeitsstunden	baugewerbbl. Umsatz	geleistete Arbeitsstunden	baugewerbbl. Umsatz	geleistete Arbeitsstunden	baugewerbbl. Umsatz
2006	2 507	434 050	380	79 955	841	120 656	1 286	233 439
2007	2 611	482 841	290	96 243	1 114	162 901	1 207	223 697
2007 Januar	144	16 870	20	6 755	38	3 739	86	6 376
2007 Februar	176	26 674	20	3 891	66	7 695	90	15 088
2007 März	207	30 345	20	5 202	80	9 918	107	15 225
2007 April	196	32 762	17	3 998	80	12 949	99	15 815
2007 Mai	208	32 012	20	3 964	91	12 366	97	15 682
2007 Juni	247	46 289	35	6 094	97	15 081	115	25 114
2007 Juli	245	46 815	30	7 248	108	17 677	107	21 890
2007 August	267	52 983	34	7 546	117	21 558	116	23 879
2007 September	240	67 325	24	27 040	111	18 561	105	21 724
2007 Oktober	265	49 498	27	9 131	133	18 918	105	21 449
2007 November	257	44 783	26	7 704	123	13 900	108	23 179
2007 Dezember	159	36 485	17	7 670	70	10 539	72	18 276
2008 Januar	148	19 072	24	7 430	61	5 373	63	6 269
2008 Februar	179	23 705	29	7 776	70	7 192	80	8 737
2008 März	168	25 120	27	8 309	66	8 421	75	8 390
2008 April	228	30 430	31	7 424	108	14 608	89	8 398
2008 Mai	212	39 370	36	10 523	92	15 943	84	12 904
2008 Juni	255	38 957	43	9 996	105	14 193	107	14 768
2008 Juli	254	41 340	41	9 347	110	17 387	103	14 606
2008 August	248	43 362	52	10 435	104	18 166	92	14 761
2008 September	256	39 021	42	10 748	121	16 273	93	12 000
2008 Oktober	212	33 277	39	9 834	78	10 683	95	12 760
2008 November	234	41 949	39	12 558	100	16 321	95	13 070
2008 Dezember	177	29 924	34	12 442	68	9 479	75	8 003

Endgültige Ergebnisse, ab März 2008 auf der Grundlage der Ergänzungserhebung 2008 hochgerechnet. Die Werte für März bis September 2008 wurden ausgetauscht.

## Noch: 1. Vorbereitende Baustellenarbeiten, Hoch- und Tiefbau in Hamburg

Betriebe mit 20 und mehr Beschäftigten

### 1.5 Betriebe, Beschäftigte, Lohn- und Gehaltssumme

Zeitraum	Betriebe	Tätige Personen			Bruttolohn- und -gehaltssumme  1 000 Euro	
		insgesamt	im Bauhaupt- gewerbe	in anderen Bereichen		
2006 <sup>a</sup>	84	–	5 159	–	201 411	
2007 <sup>a</sup>	79	5 236	5 202	34	206 224	
2007	Januar	81	5 143	5 106	37	15 185
	Februar	81	5 116	5 080	36	14 406
	März	80	5 084	5 054	30	14 851
	April	78	5 112	5 082	30	16 063
	Mai	78	5 088	5 046	42	16 325
	Juni	77	5 142	5 117	25	17 574
	Juli	77	5 167	5 139	28	19 015
	August	78	5 235	5 195	40	19 147
	September	78	5 329	5 297	32	16 797
	Oktober	79	5 488	5 455	33	18 045
	November	79	5 479	5 444	35	21 234
	Dezember	79	5 448	5 414	34	17 582
2008	Januar	79	5 022	4 986	36	15 053
	Februar	75	5 001	4 954	47	14 628
	März	77	5 140	5 087	53	14 842
	April	78	5 617	5 569	48	18 738
	Mai	78	5 557	5 501	56	17 911
	Juni	77	5 564	5 532	32	19 245
	Juli	76	5 587	5 555	32	20 097
	August	77	5 710	5 677	33	18 332
	September	77	5 623	5 591	32	18 940
	Oktober	80	5 732	5 698	34	19 881
	November	80	5 736	5 713	23	22 737
	Dezember	80	5 723	5 700	23	18 885

<sup>a</sup> Betriebe und Beschäftigte = Durchschnitt der Monate

### 1.6 Geleistete Arbeitsstunden in 1 000, Umsatz in 1 000 Euro

Zeitraum	Geleistete Arbeitsstunden insgesamt	Gesamtumsatz	Baugewerblicher Umsatz zusammen	Wohnungsbau		
				geleistete Arbeitsstunden	baugewerblicher Umsatz	
2006	5 510	1 281 117	1 276 282	818	214 679	
2007	5 419	1 150 552	1 142 882	970	125 604	
2007	Januar	402	56 376	56 145	85	8 904
	Februar	387	80 707	80 321	68	8 929
	März	440	85 567	85 133	77	8 837
	April	418	84 231	82 777	78	10 472
	Mai	440	84 219	82 907	79	12 413
	Juni	470	103 268	102 565	89	10 972
	Juli	469	109 977	108 937	81	10 189
	August	489	108 485	108 178	82	11 192
	September	484	131 300	130 936	82	10 456
	Oktober	523	109 325	108 707	84	9 631
	November	522	108 039	107 457	85	12 296
	Dezember	375	89 058	88 819	80	11 313
2008	Januar	384	72 471	72 370	77	6 646
	Februar	405	75 339	75 148	77	5 291
	März	388	75 222	74 620	74	7 752
	April	538	113 798	113 588	82	7 603
	Mai	485	112 220	112 113	90	8 647
	Juni	519	119 865	119 441	98	9 061
	Juli	518	143 336	143 146	92	10 990
	August	474	166 085	165 917	85	34 650
	September	516	157 845	157 371	92	33 606
	Oktober	544	136 814	136 489	93	12 862
	November	482	137 754	137 299	86	13 262
	Dezember	376	110 968	110 240	61	11 337

**Noch: 1. Vorbereitende Baustellenarbeiten, Hoch- und Tiefbau in Hamburg**  
 Betriebe mit 20 und mehr Beschäftigten  
**1.7 Geleistete Arbeitsstunden in 1 000, baugewerblicher Umsatz in 1 000 Euro**  
**1.7.1 Gewerblicher und industrieller Bau<sup>1</sup>**

Zeitraum	Zusammen		Hochbau		Tiefbau	
	geleistete Arbeitsstunden	baugewerbbl. Umsatz	geleistete Arbeitsstunden	baugewerbbl. Umsatz	geleistete Arbeitsstunden	baugewerbbl. Umsatz
2006	2 793	690 389	1 546	507 866	1 147	182 523
2007	2 385	592 087	1 452	459 244	933	132 843
2007						
Januar	198	34 184	125	26 206	73	7 978
Februar	177	47 958	102	37 330	75	10 628
März	199	49 227	120	41 422	79	7 805
April	185	43 083	110	35 072	75	8 011
Mai	198	41 977	116	33 600	82	8 377
Juni	200	51 252	116	40 340	84	10 912
Juli	197	57 347	120	41 233	77	16 114
August	199	50 176	127	38 141	72	12 035
September	215	64 099	136	49 953	79	14 146
Oktober	225	54 289	137	41 796	88	12 493
November	227	54 230	144	42 013	83	12 217
Dezember	165	44 265	99	32 138	66	12 127
2008						
Januar	186	48 806	122	39 978	64	8 828
Februar	181	48 667	115	39 392	66	9 275
März	176	44 421	108	35 304	68	9 117
April	271	79 125	138	58 248	133	20 877
Mai	221	68 464	113	47 353	108	21 111
Juni	218	75 800	129	54 657	89	21 143
Juli	216	95 372	122	65 278	94	30 094
August	185	92 729	107	71 037	78	21 692
September	215	89 151	128	68 054	87	21 097
Oktober	270	93 492	139	63 051	131	30 441
November	197	86 349	118	66 806	79	19 543
Dezember	165	72 051	110	53 297	55	18 754

<sup>1</sup> einschl. landwirtschaftl. Bau sowie Unternehmen der Bahn und Post

**noch: 1.7 Geleistete Arbeitsstunden in 1 000, baugewerblicher Umsatz in 1 000 Euro**  
**1.7.2 Öffentlicher und Verkehrsbau**

Zeitraum	Zusammen		Hochbau		Straßenbau		Sonstiger Tiefbau	
	geleistete Arbeitsstunden	baugewerbbl. Umsatz	geleistete Arbeitsstunden	baugewerbbl. Umsatz	geleistete Arbeitsstunden	baugewerbbl. Umsatz	geleistete Arbeitsstunden	baugewerbbl. Umsatz
2006	1 999	371 214	220	47 539	570	97 031	1 209	226 644
2007	2 064	425 209	204	73 700	788	138 816	1 072	212 693
2007								
Januar	119	13 047	13	3 859	26	2 991	80	6 207
Februar	142	23 434	13	2 589	45	6 156	84	14 689
März	164	27 069	15	4 260	56	8 439	93	14 370
April	155	29 222	13	3 277	56	11 018	86	14 927
Mai	163	28 517	15	3 193	64	10 522	84	14 802
Juni	181	40 341	17	4 658	67	12 733	97	22 950
Juli	191	41 401	22	5 699	76	15 041	93	20 661
August	208	46 810	25	5 929	82	18 343	101	22 538
September	187	56 381	18	20 084	78	15 793	91	20 504
Oktober	214	44 787	20	7 495	97	16 477	97	20 815
November	210	40 931	20	6 331	90	12 106	100	22 494
Dezember	130	33 259	13	6 326	51	9 197	66	17 736
2008								
Januar	228	16 918	125	6 154	45	4 680	58	6 084
Februar	147	21 190	22	6 447	51	6 264	74	8 479
März	138	22 447	20	7 390	50	7 066	68	7 991
April	185	26 860	23	6 604	81	12 257	81	7 999
Mai	174	35 002	29	9 334	69	13 377	76	12 291
Juni	203	34 580	30	8 912	76	11 602	97	14 066
Juli	210	36 784	34	8 283	83	14 589	93	13 912
August	204	38 538	43	9 236	78	15 243	83	14 059
September	209	34 614	34	9 530	91	13 654	84	11 430
Oktober	181	30 135	32	8 716	62	9 164	87	12 255
November	199	37 688	32	11 135	80	14 000	87	12 553
Dezember	150	26 852	27	11 034	54	8 131	69	7 687

# Noch: 1. Vorbereitende Baustellenarbeiten, Hoch- und Tiefbau in Hamburg

Betriebe mit 20 und mehr Beschäftigten

## 1.8 Auftragseingang und Auftragsbestand

Zeitraum	Vorbereitende Baustellenarbeiten, Hoch- und Tiefbau insgesamt	Wohnungs- bau	Gewerblicher und industrieller Bau <sup>1</sup>		Öffentlicher und Verkehrsbau				
			Hochbau	Tiefbau	Hochbau		Straßen- bau	Sonstiger Tiefbau <sup>2</sup>	
					zusammen <sup>2</sup>	Bund, Länder u. Gemeinden, Sozialvers.			
1 000 Euro									
<b>Auftragseingang</b>									
2006	834 964	150 922	245 688	163 452	26 389	23 367	105 262	143 251	
2007	1 323 846	141 997	499 208	136 892	73 935	54 608	109 318	362 496	
2007	Januar	64 906	19 180	32 695	5 412	421	73	802	6 396
	Februar	76 265	4 584	57 266	4 438	347	300	4 115	5 515
	März	147 369	11 063	48 510	19 773	41 839	41 287	6 731	19 453
	April	119 779	10 695	62 674	14 452	862	704	16 263	14 833
	Mai	157 558	2 023	85 146	13 389	14 358	466	30 017	12 625
	Juni	77 663	5 638	39 997	9 822	982	643	6 499	14 725
	Juli	56 866	9 615	14 219	8 339	6 290	5 157	9 787	8 615
	August	69 085	27 765	11 752	9 043	2 348	1 326	8 908	9 269
	September	130 806	16 803	24 171	12 848	3 963	2 858	9 402	63 619
	Oktober	286 475	6 340	95 960	5 978	830	418	10 615	166 752
	November	79 400	18 539	15 377	26 306	680	554	3 724	14 774
	Dezember	57 674	9 752	11 441	7 092	1 015	822	2 455	25 919
2008	Januar	56 437	2 800	31 573	5 908	237	111	9 397	6 522
	Februar	123 247	4 362	87 932	15 491	2 048	2 008	6 004	7 410
	März	151 228	4 528	42 242	14 572	76 480	76 226	5 149	8 257
	April	101 347	4 796	55 425	8 182	4 228	896	20 709	8 007
	Mai	61 843	6 443	9 537	15 759	2 420	1 492	13 869	13 815
	Juni	193 483	16 410	143 067	16 116	2 418	1 548	10 044	5 428
	Juli	70 282	7 522	35 856	12 890	2 075	631	7 498	4 441
	August	87 908	9 894	34 638	26 447	5 252	568	7 012	4 665
	September	98 670	33 004	13 138	5 678	1 267	492	16 324	29 259
	Oktober	62 552	9 824	22 149	8 442	839	557	10 125	11 173
	November	59 513	8 036	29 516	4 222	1 132	798	7 602	9 005
	Dezember	80 210	6 526	10 854	11 057	27 548	26 653	6 794	17 431
<b>Auftragsbestand</b>									
2007	31. März	652 786	105 011	263 672	40 440	51 511	49 812	60 588	131 564
	30. Juni	779 914	89 861	444 411	26 432	60 400	45 120	64 559	94 251
	30. Sept.	763 660	116 916	343 944	45 251	64 231	46 649	61 932	131 386
	31. Dez.	867 126	114 229	328 872	44 936	34 903	34 448	40 902	303 284
2008	31. März	1 250 555	79 961	698 758	66 399	40 815	40 416	44 838	319 784
	30. Juni	1 028 363	111 126	567 746	210 093	30 599	26 782	64 211	44 588
	30. Sept.	848 339	110 938	481 052	136 776	27 052	25 773	56 754	35 767
	31. Dez.	836 990	113 256	433 111	138 899	37 678	36 755	45 685	68 361

<sup>1</sup> einschl. landwirtschaftl. Bau sowie Unternehmen der Bahn und Post

<sup>2</sup> Bund, Länder und Gemeinden, Sozialversicherung sowie Organisationen ohne Erwerbszweck

## 2. Bauinstallation und sonstiges Ausbaugewerbe in Hamburg

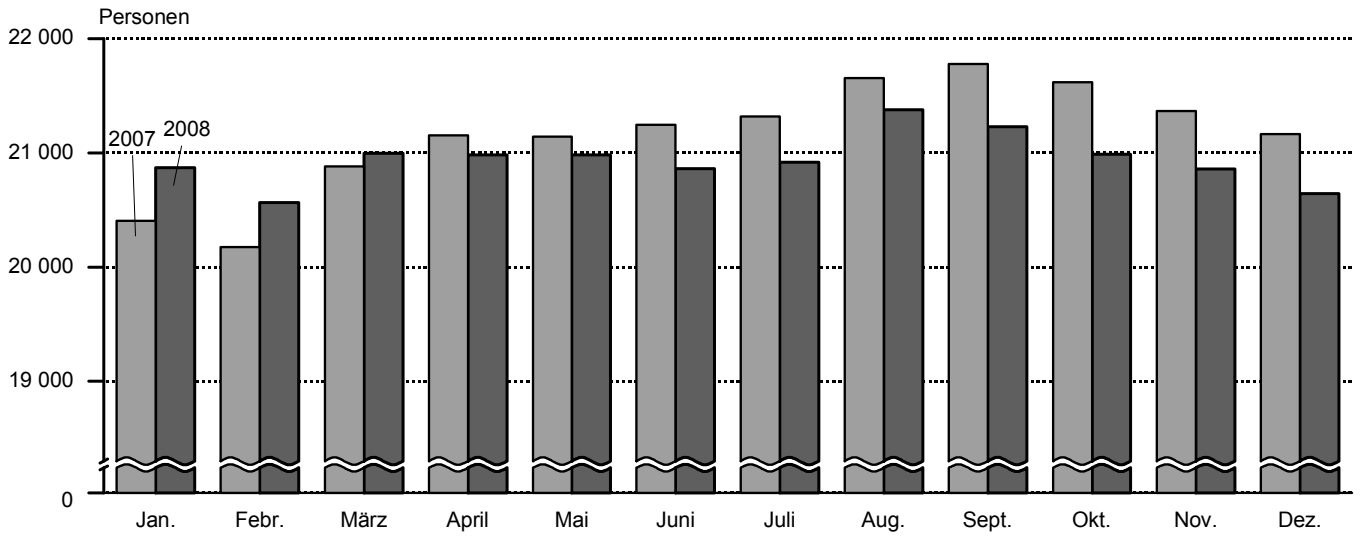
### Betriebe mit 20 und mehr Tätigen Personen

Zeitraum	Be- triebe <sup>1</sup>	Tätige Personen		Geleistete Arbeits- stunden	Brutto- lohn- und -gehalt- summe	Gesamt- umsatz	Ausbau- gewerb- licher Umsatz	
		ins- gesamt <sup>1</sup>	im Ausbau- gewerbe <sup>1</sup>					
						1 000 Std.	1 000 Euro	
2006 <sup>a</sup>	178		6 552	7 803	200 632	759 910	746 270	
2007 <sup>a</sup>	177	6 558	6 536	7 891	203 666	738 828	728 683	
2007	1. Vierteljahr	175	6 525	6 502	1 975	48 363	132 658	130 349
	2. Vierteljahr	179	6 562	6 541	1 918	50 942	172 823	168 751
	3. Vierteljahr	178	6 606	6 584	1 995	50 257	192 402	190 570
	4. Vierteljahr	177	6 540	6 518	2 003	54 104	240 945	239 013
2008	1. Vierteljahr	179	6 463	6 440	1 849	49 374	154 463	152 912
	2. Vierteljahr	179	6 445	6 424	2 010	51 357	179 710	176 955
	3. Vierteljahr	177	6 518	6 491	2 037	50 507	181 548	179 675
	4. Vierteljahr	178	6 716	6 672	2 067	56 966	256 192	254 030
<b>Ergebnisse für das 4. Vierteljahr 2008 nach Wirtschaftszweigen</b>								
<b>Wirtschaftszweig</b>								
<b>Bauinstallation und sonstiges</b>								
<b>45.3-45.5</b>	<b>Ausbaugewerbe</b>	178	6 716	6 672	2 067	56 966	256 192	254 030
45.3	Bauinstallation	122	5 051	5 021	1 492	44 378	187 240	185 241
45.31	Elektroinstallation	48	1 982	1 981	647	17 248	60 716	59 516
45.32	Dämmung gegen Kälte, Wärme, Schall und Erschütterung	5	218	218	80	1 985	14 319	14 319
45.33	Klempnerei, Gas-, Wasser-, Heizungs- und Lüftungsinstallation	66	2 627	2 625	710	22 518	94 267	93 496
45.34	Sonstige Bauinstallation	3	224	197	55	2 628	17 938	17 910
45.4	Sonstiges Ausbaugewerbe	56	1 665	1 651	575	12 587	68 952	68 790
45.41	Stuckateurgewerbe, Gipserei und Verputzerei	2	.	.	.	.	.	.
45.42	Bautischlerei und -schlosserei	8	240	240	82	2 205	7 806	7 796
45.43	Fußboden-, Fliesen- und Platten- legerei, Raumausstattung	3	.	.	.	.	.	.
45.43.1	Parkettlegerei	–	–	–	–	–	–	–
45.43.2	Fliesen-, Platten- und Mosaik- legerei	2	.	.	.	.	.	.
45.43.3	Estrichlegerei	–	–	–	–	–	–	–
45.44	Maler- und Glasergerbe	37	1 166	1 159	415	8 313	53 059	53 011
45.44.1	Maler- und Lackierergewerbe	33	1 063	1 060	389	7 669	49 774	49 760
45.44.2	Glasergerbe	4	103	99	26	644	3 285	3 251
45.45	Baugewerbe, a. n. g.	6	141	134	35	1 094	4 653	4 639
45.5	Vermietung von Baumaschinen und -geräten mit Bedienungspersonal	–	–	–	–	–	–	–

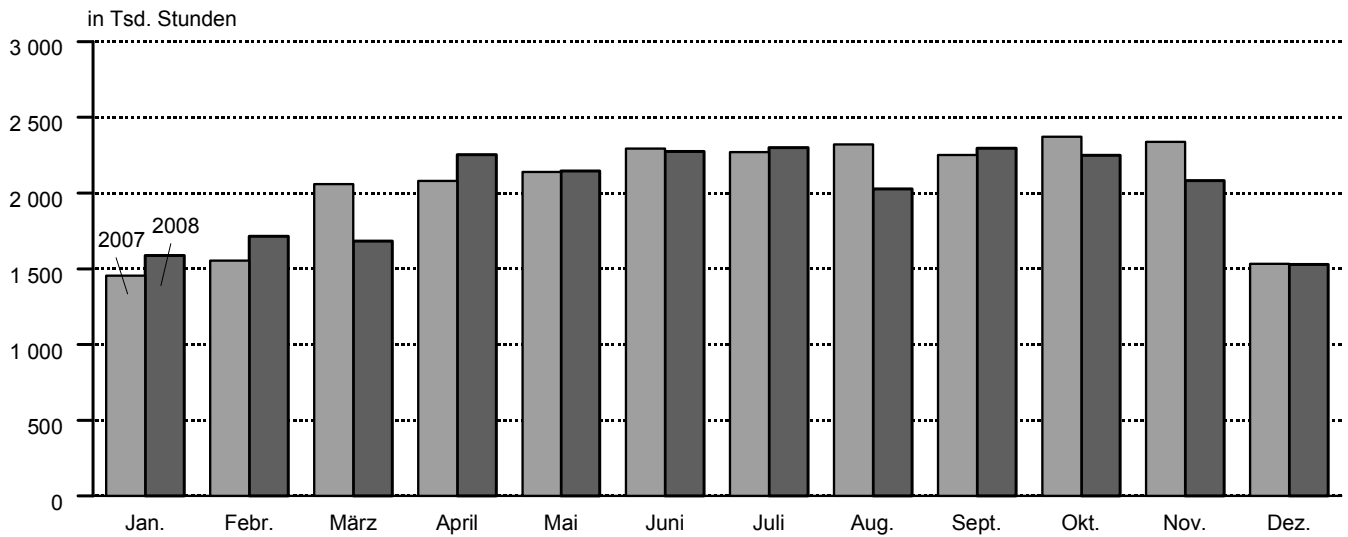
<sup>1</sup> am Ende des Vierteljahres

<sup>a</sup> Betriebe und Beschäftigte = Durchschnitt der Vierteljahresergebnisse

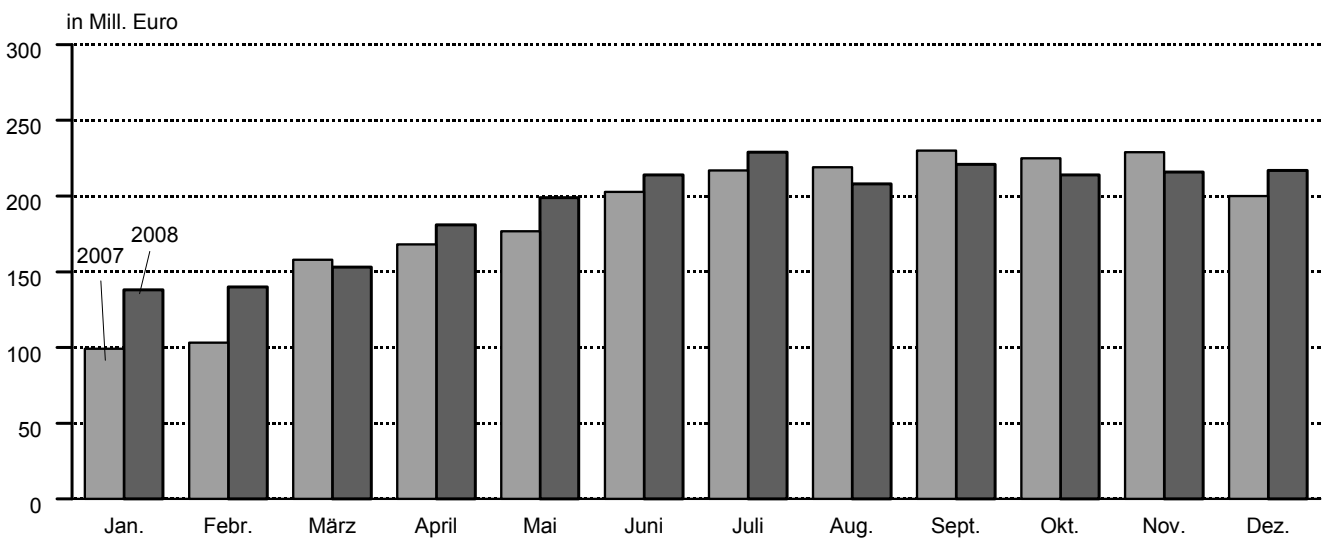
**Vorbereitende Baustellenarbeiten, Hoch- und Tiefbau in Schleswig-Holstein, 2008 gegenüber 2007**  
 – alle Betriebe (hochgerechnet<sup>1</sup>) –  
 Beschäftigte



**Geleistete Arbeitsstunden**



**Baugewerblicher Umsatz**



210808 Sta Nord

<sup>1</sup> ab März 2008 vorläufige Ergebnisse

### 3. Vorbereitende Baustellenarbeiten, Hoch- und Tiefbau in Schleswig-Holstein

Betriebe mit 20 und mehr Beschäftigten

#### 3.1 Ergebnisse für den Monat Dezember 2008 nach ausgewählten Wirtschaftszweigen

Wirtschaftszweig		Be- triebe	Beschäf- tigte	Geleistete Arbeits- stunden	Brutto- lohn- und -gehalt- summe	Gesamt- umsatz	Bauge- werblicher Umsatz
				1 000 Std.	1 000 Euro		
<b>45.1/ 45.2</b>	<b>Vorbereitende Baustellenarbeiten, Hoch- und Tiefbau</b>	219	9 580	726	24 910	122 902	122 157
45.1	Vorbereitende Baustellenarbeiten	7	212	28	450	2 065	1 999
45.11	Abbruch-, Spreng- und Enttrümmerungs- gewerbe, Erdbewegungsarbeiten	7	212	28	450	2 065	1 999
45.12	Test- und Suchbohrung	–	–	–	–	–	–
45.2	Hoch- und Tiefbau	212	9 368	699	24 460	120 836	120 158
45.21	Hochbau, Brücken- u. Tunnelbau u. Ä.	97	3 965	290	9 758	64 020	63 707
45.21.1	Hoch- und Tiefbau o. a. S.	17	1 003	70	2 607	21 632	21 367
45.21.2	Hochbau (ohne Fertigteilbau)	70	2 494	176	5 939	32 476	32 431
45.21.3 - 45.21.5	Fertigteilbau im Hochbau	2	.	.	.	.	.
45.21.6	Brücken- und Tunnelbau u. Ä.	–	–	–	–	–	–
45.21.7	Rohrleitungs- und Kabelleitungstiefbau	8	.	.	.	.	.
45.22	Dachdeckerei, Bauspenglerei, Abdichtungen und Zimmerei	41	1 267	109	3 046	11 063	11 051
45.22.1	Dachdeckerei und Bauspenglerei	25	601	46	1 515	4 834	4 822
45.22.2	Abdichtung gegen Wasser und Feuchtigkeit	1	.	.	.	.	.
45.22.3	Zimmerei und Ingenieurholzbau	15	.	.	.	.	.
45.23	Bau von Straßen, Bahnverkehrsstrecken, Rollbahnen und Sportanlagen	23	.	.	.	.	.
45.23.1	Bau von Straßen, Rollbahnen und Sportanlagen	22	.	.	.	.	.
45.23.2	Bau von Bahnverkehrsstrecken	1	.	.	.	.	.
45.24	Wasserbau	1	.	.	.	.	.
45.25	Sonstiger spezialisierter Hoch- und Tiefbau	50	2 091	163	5 691	22 887	22 803
45.25.4	darunter Gerüstbau	12	338	31	955	3 199	3 197
45.25.6	Sonstiger spezialisierter Hoch- und Tiefbau, anderweitig nicht genannt	34	1 568	117	4 350	17 830	17 748

### Noch: 3. Vorbereitende Baustellenarbeiten, Hoch- und Tiefbau in Schleswig-Holstein

Alle Betriebe (hochgerechnet)

#### 3.2 Beschäftigte, Lohn- und Gehaltssumme

Zeitraum	Tätige Personen			Bruttolohn- und -gehaltssumme	
	insgesamt	im Bauhaupt-gewerbe	in anderen Bereichen	1 000 Euro	
2006 <sup>a</sup>	–	21 016	–	512 384	
2007 <sup>a</sup>	21 248	21 159	89	526 528	
2007	Januar	20 487	20 405	82	36 401
	Februar	20 255	20 173	82	34 459
	März	20 977	20 882	95	38 606
	April	21 248	21 155	93	43 746
	Mai	21 235	21 142	93	44 895
	Juni	21 338	21 246	92	43 766
	Juli	21 413	21 318	95	46 739
	August	21 746	21 653	93	48 149
	September	21 868	21 776	92	45 154
	Oktober	21 704	21 619	85	47 851
	November	21 453	21 368	85	53 766
	Dezember	21 250	21 165	85	42 996
2008	Januar	20 956	20 871	85	40 357
	Februar	20 651	20 565	86	37 604
	März	21 106	20 995	111	38 486
	April	21 096	20 982	114	45 178
	Mai	21 094	20 980	114	43 661
	Juni	20 969	20 862	107	44 732
	Juli	21 025	20 918	107	46 901
	August	21 481	21 376	105	45 180
	September	21 332	21 229	103	45 718
	Oktober	21 085	20 987	98	46 020
	November	20 956	20 858	98	51 361
	Dezember	20 738	20 642	96	43 943

<sup>a</sup> Beschäftigte = Durchschnitt der Monate

#### 3.3 Arbeitstage, geleistete Arbeitsstunden in 1 000, Umsatz in 1 000 Euro

Zeitraum	Arbeitstage	Geleistete Arbeitsstunden insgesamt	Gesamtumsatz	Bauge-werblicher Umsatz zusammen	Wohnungsbau		
					geleistete Arbeits-stunden	bauge-werblicher Umsatz	
2006	252	24 372	2 207 534	2 181 284	12 091	985 556	
2007	250	24 674	2 245 915	2 228 527	11 981	978 651	
2007	Januar	22	1 456	99 576	98 564	767	43 723
	Februar	20	1 554	104 528	103 316	788	48 543
	März	22	2 061	159 026	157 542	1 056	74 388
	April	19	2 080	169 292	168 163	1 052	75 560
	Mai	20	2 139	178 999	177 435	1 017	75 845
	Juni	21	2 293	205 119	203 266	1 133	86 788
	Juli	22	2 271	218 415	217 028	1 087	89 253
	August	23	2 323	220 581	219 207	1 079	95 816
	September	20	2 252	231 719	230 282	1 048	92 313
	Oktober	22	2 374	226 957	225 191	1 107	95 495
	November	22	2 337	230 312	228 686	1 126	106 131
	Dezember	17	1 534	201 391	199 847	721	94 796
2008	Januar	22	1 589	139 252	137 946	794	59 525
	Februar	21	1 717	141 220	140 259	805	59 437
	März	19	1 682	155 627	153 309	799	68 786
	April	22	2 255	183 346	181 448	1 079	78 977
	Mai	20	2 145	201 271	199 028	1 060	94 643
	Juni	21	2 276	215 737	213 769	1 094	85 043
	Juli	23	2 301	231 033	229 253	1 117	101 118
	August	21	2 029	209 804	207 785	991	92 143
	September	22	2 296	222 937	220 694	1 098	90 717
	Oktober	22	2 250	216 433	214 084	1 076	85 158
	November	20	2 082	217 506	215 911	992	86 470
	Dezember	21	1 529	218 819	217 350	743	94 705

Endgültige Ergebnisse, ab März 2008 auf der Grundlage der Ergänzungserhebung 2008 hochgerechnet. Die Werte für März bis September 2008 wurden ausgetauscht.



## Noch: 3. Vorbereitende Baustellenarbeiten, Hoch- und Tiefbau in Schleswig-Holstein

Alle Betriebe (hochgerechnet)

### 3.4 Geleistete Arbeitsstunden in 1 000, baugewerblicher Umsatz in 1 000 Euro

#### 3.4.1 Gewerblicher und industrieller Bau<sup>1</sup>

Zeitraum	Zusammen		Hochbau		Tiefbau	
	geleistete Arbeitsstunden	baugewerbbl. Umsatz	geleistete Arbeitsstunden	baugewerbbl. Umsatz	geleistete Arbeitsstunden	baugewerbbl. Umsatz
2006	6 054	584 441	3 943	393 691	2 111	190 750
2007	6 404	629 262	4 250	425 394	2 154	203 868
2007						
Januar	398	34 753	263	28 056	135	6 697
Februar	402	30 222	267	21 253	135	8 969
März	507	41 703	333	28 122	174	13 581
April	508	46 894	331	33 780	177	13 114
Mai	542	47 757	377	33 400	165	14 357
Juni	564	53 980	360	34 836	204	19 144
Juli	578	66 594	387	43 945	191	22 649
August	612	61 303	414	40 648	198	20 655
September	594	71 624	404	48 255	190	23 369
Oktober	645	62 792	411	40 158	234	22 634
November	611	57 459	398	36 122	213	21 337
Dezember	443	54 181	305	36 819	138	17 362
2008						
Januar	451	51 398	324	42 686	127	8 712
Februar	493	45 798	334	32 205	159	13 593
März	471	41 847	298	24 352	173	17 495
April	576	47 585	379	30 331	197	17 254
Mai	523	46 797	337	28 528	186	18 269
Juni	583	64 161	368	44 850	215	19 311
Juli	565	60 013	359	42 916	206	17 097
August	504	56 003	333	40 265	171	15 738
September	600	71 760	390	50 497	210	21 263
Oktober	598	63 712	390	44 981	208	18 731
November	573	69 887	361	43 849	212	26 038
Dezember	433	68 220	276	42 210	157	26 010

<sup>1</sup> einschl. landwirtschaftl. Bau sowie Unternehmen der Bahn und Post

#### 3.4.2 Öffentlicher und Verkehrsbau

Zeitraum	Zusammen		Hochbau		Straßenbau		Sonstiger Tiefbau	
	geleistete Arbeitsstunden	baugewerbbl. Umsatz	geleistete Arbeitsstunden	baugewerbbl. Umsatz	geleistete Arbeitsstunden	baugewerbbl. Umsatz	geleistete Arbeitsstunden	baugewerbbl. Umsatz
2006	6 226	611 289	936	83 995	2 849	294 850	2 441	232 444
2007	6 289	620 614	987	83 483	2 742	304 354	2 560	232 777
2007								
Januar	291	20 088	45	2 856	105	7 930	141	9 302
Februar	364	24 551	69	3 425	135	8 394	160	12 732
März	498	41 451	76	5 936	212	18 069	210	17 446
April	520	45 709	75	5 328	233	25 302	212	15 079
Mai	580	53 833	91	7 361	243	24 823	246	21 649
Juni	596	62 498	84	8 881	257	31 326	255	22 291
Juli	606	61 181	100	9 174	256	28 942	250	23 065
August	632	62 088	107	8 527	298	33 101	227	20 460
September	610	66 345	93	6 340	297	37 265	220	22 740
Oktober	622	66 904	96	8 188	296	36 386	230	22 330
November	600	65 096	88	7 887	261	31 462	251	25 747
Dezember	370	50 870	63	9 580	149	21 354	158	19 936
2008								
Januar	344	27 023	58	4 174	132	10 623	154	12 226
Februar	419	35 024	73	5 497	156	15 464	190	14 063
März	412	42 676	67	10 937	173	15 168	172	16 571
April	600	54 886	104	9 459	258	25 432	238	19 995
Mai	562	57 588	92	8 210	250	30 043	220	19 335
Juni	599	64 565	96	7 452	275	33 627	228	23 486
Juli	619	68 122	106	10 302	272	32 369	241	25 451
August	534	59 639	103	11 411	227	28 611	204	19 617
September	598	58 217	82	6 372	266	29 559	250	22 286
Oktober	576	65 214	91	8 188	252	34 659	233	22 367
November	517	59 554	92	7 067	210	31 317	215	21 170
Dezember	353	54 425	58	10 753	142	21 812	153	21 860

Endgültige Ergebnisse, ab März 2008 auf der Grundlage der Ergänzungserhebung 2008 hochgerechnet. Die Werte für März bis September 2008 wurden ausgetauscht.

## Noch: 3. Vorbereitende Baustellenarbeiten, Hoch- und Tiefbau in Schleswig-Holstein

Betriebe mit 20 und mehr Beschäftigten

### 3.5 Betriebe, Beschäftigte, Lohn- und Gehaltssumme

Zeitraum	Betriebe	Tätige Personen			Bruttolohn- und -gehaltssumme	
		insgesamt	im Bauhaupt- gewerbe	in anderen Bereichen		
					1 000 Euro	
2006 <sup>a</sup>	212	–	9 477	–	279 323	
2007 <sup>a</sup>	212	9 561	9 498	62	286 788	
2007	Januar	212	9 451	9 389	62	20 151
	Februar	211	9 344	9 282	62	19 076
	März	210	9 292	9 227	65	20 754
	April	210	9 412	9 348	64	23 517
	Mai	209	9 406	9 342	64	24 135
	Juni	209	9 454	9 391	63	23 684
	Juli	209	9 485	9 420	65	25 126
	August	209	9 632	9 568	64	25 884
	September	209	9 685	9 622	63	24 274
	Oktober	218	9 964	9 905	59	26 533
	November	216	9 849	9 790	59	29 813
	Dezember	216	9 756	9 697	59	23 841
2008	Januar	216	9 621	9 562	59	22 378
	Februar	214	9 482	9 422	60	20 851
	März	213	9 499	9 436	63	21 308
	April	213	9 495	9 430	65	25 013
	Mai	212	9 494	9 429	65	24 173
	Juni	212	9 534	9 470	64	25 633
	Juli	212	9 462	9 401	61	25 967
	August	212	9 667	9 607	60	25 014
	September	212	9 600	9 541	59	25 312
	Oktober	219	9 803	9 740	63	26 087
	November	219	9 743	9 680	63	29 115
	Dezember	219	9 642	9 580	62	24 910

<sup>a</sup> Betriebe und Beschäftigte = Durchschnitt der Monate

### 3.6 Geleistete Arbeitsstunden in 1 000, Umsatz in 1 000 Euro

Zeitraum	Geleistete Arbeitsstunden insgesamt	Gesamtumsatz	Baugewerblicher Umsatz zusammen	Wohnungsbau		
				geleistete Arbeitsstunden	baugewerblicher Umsatz	
2006	11 496	1 265 468	1 248 095	3 276	344 407	
2007	11 382	1 247 985	1 234 950	3 189	328 552	
2007	Januar	671	55 128	54 471	219	15 582
	Februar	735	58 412	57 625	225	17 300
	März	913	84 592	83 447	273	24 506
	April	930	91 595	90 724	272	24 892
	Mai	978	98 953	97 746	263	24 986
	Juni	1 042	117 665	116 209	295	28 488
	Juli	1 036	120 904	119 834	281	29 403
	August	1 071	120 793	119 733	279	31 565
	September	1 038	129 755	128 646	271	30 411
	Oktober	1 139	130 802	129 488	304	32 673
	November	1 107	129 135	127 925	309	36 312
	Dezember	722	110 251	109 102	198	32 434
2008	Januar	726	76 100	75 128	218	20 366
	Februar	811	79 498	78 783	221	20 336
	März	786	84 975	83 652	209	21 567
	April	1 054	102 862	101 779	282	24 762
	Mai	993	110 259	108 979	277	29 674
	Juni	1 069	128 489	127 370	286	28 405
	Juli	1 073	129 329	128 313	292	31 704
	August	939	116 561	115 409	259	28 890
	September	1 078	127 021	125 741	287	28 443
	Oktober	1 082	127 343	126 152	294	28 229
	November	999	127 093	126 284	271	28 664
	Dezember	726	122 902	122 157	203	31 394

## Noch: 3. Vorbereitende Baustellenarbeiten, Hoch- und Tiefbau in Schleswig-Holstein

Betriebe mit 20 und mehr Beschäftigten

### 3.7 Geleistete Arbeitsstunden in 1 000, baugewerblicher Umsatz in 1 000 Euro

#### 3.7.1 Gewerblicher und industrieller Bau<sup>1</sup>

Zeitraum	Zusammen		Hochbau		Tiefbau	
	geleistete Arbeitsstunden	baugewerbbl. Umsatz	geleistete Arbeitsstunden	baugewerbbl. Umsatz	geleistete Arbeitsstunden	baugewerbbl. Umsatz
2006	3 360	383 557	2 040	233 331	1 320	150 226
2007	3 476	386 984	2 089	244 457	1 387	142 527
2007						
Januar	223	21 766	139	16 550	84	5 216
Februar	225	19 522	141	12 537	84	6 985
März	270	24 757	159	15 393	111	9 364
April	271	27 532	158	18 490	113	9 042
Mai	285	28 181	180	18 282	105	9 899
Juni	307	34 602	173	20 638	134	13 964
Juli	307	39 671	185	24 054	122	15 617
August	324	36 491	198	22 249	126	14 242
September	314	42 526	193	26 413	121	16 113
Oktober	363	40 333	208	24 802	155	15 531
November	342	36 950	201	22 309	141	14 641
Dezember	245	34 653	154	22 740	91	11 913
2008						
Januar	248	32 341	164	26 363	84	5 978
Februar	274	29 217	169	19 890	105	9 327
März	275	28 758	161	16 658	114	12 100
April	335	32 681	205	20 748	130	11 933
Mai	305	32 150	182	19 515	123	12 635
Juni	344	45 341	201	30 933	143	14 408
Juli	330	41 182	194	29 357	136	11 825
August	293	38 429	180	27 544	113	10 885
September	350	49 249	211	34 543	139	14 706
Oktober	353	43 735	213	30 618	140	13 117
November	340	48 082	197	29 848	143	18 234
Dezember	257	46 946	151	28 732	106	18 214

<sup>1</sup> einschl. landwirtschaftl. Bau sowie Unternehmen der Bahn und Post

#### 3.7.2 Öffentlicher und Verkehrsbau

Zeitraum	Zusammen		Hochbau		Straßenbau		Sonstiger Tiefbau	
	geleistete Arbeitsstunden	baugewerbbl. Umsatz	geleistete Arbeitsstunden	baugewerbbl. Umsatz	geleistete Arbeitsstunden	baugewerbbl. Umsatz	geleistete Arbeitsstunden	baugewerbbl. Umsatz
2006	4 860	520 131	615	63 491	2 335	270 612	1 910	186 028
2007	4 717	519 414	568	59 352	2 164	270 142	1 985	189 920
2007								
Januar	229	17 123	30	2 182	88	7 343	111	7 598
Februar	285	20 803	46	2 630	113	7 773	126	10 400
März	370	34 184	44	4 146	166	15 957	160	14 081
April	387	38 300	44	3 784	182	22 345	161	12 171
Mai	430	44 579	53	5 183	190	21 922	187	17 474
Juni	440	53 119	44	7 504	200	27 732	196	17 883
Juli	448	50 760	58	6 583	200	25 560	190	18 617
August	468	51 677	62	5 930	233	29 233	173	16 514
September	453	55 709	54	4 445	232	32 910	167	18 354
Oktober	472	56 482	52	5 450	235	32 374	185	18 658
November	456	54 663	47	5 157	207	27 993	202	21 513
Dezember	279	42 015	34	6 358	118	19 000	127	16 657
2008								
Januar	260	22 421	31	2 754	105	9 452	124	10 215
Februar	316	29 230	39	3 721	124	13 759	153	11 750
März	302	33 327	35	6 449	131	13 430	136	13 448
April	437	44 336	54	5 591	195	22 518	188	16 227
Mai	411	47 155	48	4 863	189	26 601	174	15 691
Juni	439	53 624	50	4 184	209	30 371	180	19 069
Juli	451	55 427	55	6 112	206	28 660	190	20 655
August	387	48 090	54	6 837	172	25 333	161	15 920
September	441	48 049	43	3 791	201	26 172	197	18 086
Oktober	435	54 188	51	5 137	201	31 146	183	17 905
November	388	49 538	52	4 448	167	28 143	169	16 947
Dezember	266	43 817	33	6 717	113	19 601	120	17 499

## Noch: 3. Vorbereitende Baustellenarbeiten, Hoch- und Tiefbau in Schleswig-Holstein

Betriebe mit 20 und mehr Beschäftigten

### 3.8 Auftragseingang und Auftragsbestand

Zeitraum	Vorbereitende Baustellenarbeiten, Hoch- und Tiefbau insgesamt	Wohnungs- bau	Gewerblicher und industrieller Bau <sup>1</sup>		Öffentlicher und Verkehrsbau				
			Hochbau	Tiefbau	Hochbau		Straßen- bau	sonstiger Tiefbau <sup>2</sup>	
					zusammen <sup>2</sup>	Bund, Länder u. Gemeinden, Sozialvers.			
1 000 Euro									
<b>Auftragseingang</b>									
2006	1 016 871	237 601	213 503	109 704	49 562	40 052	255 733	150 768	
2007	1 078 178	252 770	243 375	120 557	44 219	34 233	254 338	162 919	
2007	Januar	56 437	11 325	14 462	8 909	2 830	684	11 243	7 668
	Februar	58 355	10 136	21 005	8 791	2 061	1 859	8 603	7 759
	März	89 463	21 438	23 229	8 233	4 124	3 050	18 195	14 244
	April	96 108	20 744	27 572	10 123	2 724	2 543	21 579	13 366
	Mai	108 364	26 447	19 032	11 875	9 289	8 473	23 134	18 587
	Juni	114 624	29 513	31 343	7 524	3 366	2 245	26 755	16 123
	Juli	100 700	25 898	22 612	7 491	5 009	4 001	21 877	17 813
	August	90 298	20 463	16 544	11 580	2 999	2 231	25 428	13 284
	September	128 258	23 232	23 397	13 960	2 965	2 495	45 554	19 150
	Oktober	97 899	23 625	21 888	10 831	4 742	3 808	23 737	13 076
	November	67 510	17 231	13 992	8 637	2 167	1 369	13 205	12 278
	Dezember	70 162	22 718	8 299	12 603	1 943	1 475	15 028	9 571
2008	Januar	83 814	18 300	18 372	8 309	2 834	1 898	24 543	11 456
	Februar	61 335	15 016	14 718	11 414	1 868	1 130	9 366	8 953
	März	108 892	19 474	37 464	12 615	5 351	3 839	16 754	17 234
	April	75 934	18 444	14 490	11 006	1 902	1 236	16 135	13 957
	Mai	94 730	18 594	31 686	9 968	3 133	2 062	20 720	10 629
	Juni	106 930	37 213	14 446	15 958	2 498	2 103	17 322	19 493
	Juli	107 197	16 908	37 271	10 505	6 166	3 645	22 729	13 618
	August	81 854	19 156	12 896	8 509	4 140	2 831	25 073	12 080
	September	105 786	31 846	27 627	9 754	4 240	1 923	15 295	17 024
	Oktober	73 252	13 499	13 734	19 948	3 994	2 355	13 595	8 482
	November	63 183	15 219	13 225	13 388	4 691	3 566	9 223	7 437
	Dezember	58 174	20 863	9 910	8 878	2 657	1 852	10 130	5 736
<b>Auftragsbestand</b>									
2007	31. März	395 734	95 725	88 751	40 906	21 407	17 144	104 281	44 664
	30. Juni	528 999	103 165	118 206	44 221	26 475	23 925	182 110	54 822
	30. Sept.	537 145	110 130	123 248	40 177	23 199	19 960	184 828	55 563
	31. Dez.	466 176	102 251	89 066	40 279	18 147	16 197	168 727	47 706
2008	31. März	535 010	99 728	124 198	42 784	19 336	16 384	186 339	62 625
	30. Juni	546 984	112 734	131 784	60 698	15 669	11 235	162 678	63 421
	30. Sept.	520 308	122 212	131 018	42 752	18 267	12 060	144 728	61 331
	31. Dez.	449 977	105 105	107 776	33 919	16 710	11 955	146 373	40 094

<sup>1</sup> einschl. landwirtschaftl. Bau sowie Unternehmen der Bahn und Post

<sup>2</sup> Bund, Länder und Gemeinden, Sozialversicherung sowie Organisationen ohne Erwerbszweck

## Noch: 3. Vorbereitende Baustellenarbeiten, Hoch- und Tiefbau

Betriebe mit 20 und mehr Beschäftigten

### 3.9 Ergebnisse für den Monat Dezember 2008 nach Kreisen

#### 3.9.1 Betriebe, Beschäftigte, geleistete Arbeitsstunden, Lohn- und Gehaltssumme

KREISFREIE STADT Kreis	Betriebe	Beschäftigte	Geleistete Arbeitsstunden				Bruttolohn- und -gehalt- summe  1 000 Euro
			insgesamt	Wohnungs- bau	gewerbl. u. industrieller Bau <sup>1</sup>	öffentlicher und Verkehrsbau	
			1 000 Stunden				
FLENSBURG	3	121	6	2	3	1	286
KIEL	9	404	30	9	15	6	1 115
LÜBECK	16	715	54	21	13	20	1 779
NEUMÜNSTER	11	525	36	9	3	24	1 373
Dithmarschen	18	638	49	11	26	12	1 547
Herzogtum Lauenburg	8	240	18	7	5	6	620
Nordfriesland	26	924	77	39	18	20	2 319
Ostholstein	11	662	45	10	8	27	1 733
Pinneberg	11	574	47	5	16	26	1 926
Plön	10	346	27	8	11	8	941
Rendsburg-Eckernförde	25	1 256	88	12	44	32	3 218
Schleswig-Flensburg	27	1 180	84	21	25	38	2 980
Segeberg	21	1 068	82	18	30	34	2 852
Steinburg	9	405	35	10	23	2	931
Stormarn	14	522	42	19	16	7	1 290
<b>Schleswig-Holstein</b>	<b>219</b>	<b>9 580</b>	<b>726</b>	<b>203</b>	<b>257</b>	<b>266</b>	<b>24 910</b>

#### 3.9.2 Baugewerblicher Umsatz, Auftragseingang

KREISFREIE STADT Kreis	Baugewerblicher Umsatz				Auftragseingang			
	insgesamt	Wohnungs- bau	gewerbl. u. industrieller Bau <sup>1</sup>	öffentlicher und Ver- kehrsbau	insgesamt	Wohnungs- bau	gewerbl. u. industrieller Bau <sup>1</sup>	öffentlicher und Ver- kehrsbau
	1 000 Euro							
FLENSBURG	3 039	1 413	125	1 501	323	48	211	64
KIEL	4 080	914	2 801	365	976	627	136	213
LÜBECK	6 969	2 686	1 359	2 924	1 959	536	346	1 077
NEUMÜNSTER	4 811	684	1 123	3 004	2 274	494	475	1 305
Dithmarschen	6 261	1 279	3 295	1 687	4 290	269	3 524	497
Herzogtum Lauenburg	2 397	1 001	804	592	2 713	1 279	219	1 215
Nordfriesland	10 191	5 849	1 934	2 408	4 076	2 092	1 537	447
Ostholstein	7 733	1 514	1 066	5 153	6 415	883	766	4 766
Pinneberg	5 100	777	2 395	1 928	4 369	48	1 617	2 704
Plön	6 076	1 088	3 578	1 410	2 317	968	1 079	270
Rendsburg-Eckernförde	27 505	1 562	19 030	6 913	4 119	454	1 506	2 159
Schleswig-Flensburg	12 756	4 247	2 213	6 296	12 492	10 302	929	1 261
Segeberg	14 019	2 562	2 475	8 982	4 262	711	1 462	2 089
Steinburg	3 795	1 882	1 702	211	3 082	1 799	976	307
Stormarn	7 426	3 935	3 046	445	4 511	355	4 005	151
<b>Schleswig-Holstein</b>	<b>122 157</b>	<b>31 394</b>	<b>46 946</b>	<b>43 817</b>	<b>58 174</b>	<b>20 863</b>	<b>18 788</b>	<b>18 523</b>

<sup>1</sup> einschl. landwirtschaftl. Bau sowie Unternehmen der Bahn und Post

## 4. Bauinstallation und sonstiges Ausbaugewerbe in Schleswig-Holstein

### Betriebe mit 20 und mehr Tätigen Personen

Zeitraum	Betriebe <sup>1</sup>	Tätige Personen		Geleistete Arbeitsstunden	Brutto-lohn- und -gehaltsumme	Gesamtumsatz	Ausbaugewerblicher Umsatz	
		insgesamt <sup>1</sup>	im Ausbaugewerbe <sup>1</sup>					
						1 000 Std.	1 000 Euro	
2006 <sup>a</sup>	197		6 836	8 651	183 480	703 693	666 984	
2007 <sup>a</sup>	199	7281	6 986	8 937	189 998	673 140	642 604	
2007	1. Vierteljahr	201	7 230	6 934	2 188	45 198	121 345	115 349
	2. Vierteljahr	200	7 278	6 995	2 203	47 132	162 809	155 655
	3. Vierteljahr	198	7 357	7 063	2 270	47 185	178 514	171 594
	4. Vierteljahr	198	7 257	6 951	2 276	50 483	210 472	200 006
2008	1. Vierteljahr	199	7 242	6 946	2 202	46 207	139 525	133 543
	2. Vierteljahr	199	7 295	6 998	2 328	48 944	173 394	167 065
	3. Vierteljahr	197	7 445	7 128	2 389	50 106	183 848	177 287
	4. Vierteljahr	197	7 418	7 096	2 348	52 651	216 430	207 112
<b>Ergebnisse für das 4. Vierteljahr 2008 nach Wirtschaftszweigen</b>								
<b>Wirtschaftszweig</b>								
<b>Bauinstallation und sonstiges Ausbaugewerbe</b>								
<b>45.3-45.5</b>		<b>197</b>	<b>7 418</b>	<b>7 096</b>	<b>2 348</b>	<b>52 651</b>	<b>216 430</b>	<b>207 112</b>
45.3	Bauinstallation	135	5 643	5 391	1 727	40 264	175 178	167 308
45.31	Elektroinstallation	59	2 679	2 470	859	17 192	68 581	62 845
45.32	Dämmung gegen Kälte, Wärme, Schall und Erschütterung	4	99	99	34	863	5 177	5 177
45.33	Klempnerei, Gas-, Wasser-, Heizungs- und Lüftungsinstallation	69	2 676	2 633	778	20 397	97 370	95 321
45.34	Sonstige Bauinstallation	3	189	189	56	1 812	4 049	3 965
45.4	Sonstiges Ausbaugewerbe	62	1 775	1 705	621	12 386	41 252	39 804
45.41	Stuckateurgewerbe, Gipserei und Verputzerei	2	.	.	.	.	.	.
45.42	Bautischlerei und -schlosserei	6	.	.	.	.	.	.
45.43	Fußboden-, Fliesen- und Plattenlegerei, Raumausstattung	9	240	229	68	1 857	7 622	7 376
45.43.1	Parkettlegerei	1	.	.	.	.	.	.
45.43.2	Fliesen-, Platten- und Mosaiklegerei	1	.	.	.	.	.	.
45.43.3	Estrichlegerei	7	190	183	57	1 556	6 770	6 721
45.44	Maler- und Glasergerbe	45	1 315	1 273	482	9 318	29 085	28 087
45.44.1	Maler- und Lackierergewerbe	43	.	.	.	.	.	.
45.44.2	Glasergerbe	2	.	.	.	.	.	.
45.45	Baugewerbe, a. n. g.	–	–	–	–	–	–	–
45.5	Vermietung von Baumaschinen und -geräten mit Bedienungspersonal	–	–	–	–	–	–	–

<sup>1</sup> am Ende des Vierteljahres

<sup>a</sup> Betriebe und Beschäftigte = Durchschnitt der Vierteljahresergebnisse