

Statistische Berichte



Statistisches Amt
für Hamburg und Schleswig-Holstein

Der Norden zählt

STATISTIKAMT NORD

E II 1 / E III 1 - m 10/11

12. Januar 2011

Das Baugewerbe in Hamburg und Schleswig-Holstein im Oktober 2011

Vorbereitende Baustellenarbeiten, Hoch- und Tiefbau (Bauhauptgewerbe) in Hamburg und Schleswig-Holstein
Tätige Personen, geleistete Arbeitsstunden, Umsatz, Bruttoentgelte
alle Betriebe (hochgerechnet¹)
und Auftragseingang

Merkmal	Oktober 2010	Sept. 2011	Oktober 2011	Veränderung in % Okt. 2011 gegenüber		Januar - Oktober ²		
				Oktober 2010	Sept. 2011	2010	2011	Veränderung in %
Hamburg								
Tätige Personen	8 903	9 223	9 098	2,2	- 1,4	9 033	9 179	1,6
Geleistete Arbeitsstunden (1 000)	811	901	833	2,7	- 7,5	7 482	8 120	8,5
Wohnungsbau	246	294	269	9,3	- 8,5	2 557	2 526	- 1,2
gewerbl. und industrieller Bau ³	264	261	252	- 4,5	- 3,4	2 435	2 556	5,0
öffentlicher und Verkehrsbau	301	346	312	3,7	- 9,8	2 490	3 039	22,0
Baugewerblicher Umsatz (1 000 Euro)	156 194	156 567	161 325	3,3	3,0	1 280 739	1 419 498	10,8
Wohnungsbau	31 952	30 790	33 107	3,6	7,5	255 995	273 912	7,0
gewerbl. und industrieller Bau ³	71 264	79 122	75 294	5,7	- 4,8	617 906	693 932	12,3
öffentlicher und Verkehrsbau	52 978	46 655	52 924	- 0,1	13,4	406 838	451 654	11,0
Bruttoentgelte (1 000 Euro)	24 558	25 965	25 520	3,9	- 1,7	251 813	262 073	4,1
Auftragseingang (1 000 Euro)	248 958	89 603	52 405	- 79,0	- 41,5	977 440	895 934	- 8,3
Wohnungsbau	10 884	12 376	3 479	- 68,0	- 71,9	120 073	170 311	41,8
gewerbl. und industrieller Bau ³	206 299	41 299	26 508	- 87,2	- 35,8	503 971	427 372	- 15,2
öffentlicher und Verkehrsbau	31 775	35 928	22 418	- 29,4	- 37,6	353 396	298 251	- 15,6
Schleswig-Holstein								
Tätige Personen	21 696	22 742	22 652	4,4	- 0,4	21 023	21 980	4,6
Geleistete Arbeitsstunden (1 000)	2 517	2 687	2 452	- 2,6	- 8,7	20 984	22 953	9,4
Wohnungsbau	1 306	1 435	1 271	- 2,7	- 11,4	11 486	11 940	4,0
gewerbl. und industrieller Bau ³	576	609	562	- 2,4	- 7,7	4 609	5 338	15,8
öffentlicher und Verkehrsbau	635	643	619	- 2,5	- 3,7	4 889	5 675	16,1
Baugewerblicher Umsatz (1 000 Euro)	232 124	248 372	266 941	15,0	7,5	1 815 295	2 083 834	14,8
Wohnungsbau	95 990	115 202	104 875	9,3	- 9,0	795 359	976 678	22,8
gewerbl. und industrieller Bau ³	54 626	66 100	91 445	67,4	38,3	488 861	555 624	13,7
öffentlicher und Verkehrsbau	81 508	67 070	70 621	- 13,4	5,3	531 075	551 532	3,9
Bruttoentgelte (1 000 Euro)	47 000	51 739	50 863	8,2	- 1,7	432 997	477 750	10,3
Auftragseingang (1 000 Euro)	86 562	101 338	116 495	34,6	15,0	892 235	1 022 419	14,6
Wohnungsbau	18 645	28 150	24 903	33,6	- 11,5	218 197	275 121	26,1
gewerbl. und industrieller Bau ³	27 715	27 076	53 344	92,5	97,0	270 435	362 462	34,0
öffentlicher und Verkehrsbau	40 202	46 112	38 248	- 4,9	- 17,1	403 603	384 836	- 4,6

¹ endgültige Ergebnisse

² Tätige Personen = Durchschnitt der Monate

³ Einschl. landwirtschaftl. Bau sowie Unternehmen der Bahn und Post.

Hinweis: Bundeszahlen veröffentlicht das Statistische Bundesamt in seiner Fachserie „Ausgewählte Zahlen für die Bauwirtschaft“.

Auskunft zu dieser Veröffentlichung: Bernd Reuter · Telefon: 0431 6895-9294 · E-Mail: bau@statistik-nord.de

Statistisches Amt für Hamburg und Schleswig-Holstein · Anstalt des öffentlichen Rechts · Post: 20453 Hamburg · E-Mail: poststelle@statistik-nord.de
Internet: www.statistik-nord.de © Auszugsweise Vervielfältigung und Verbreitung mit Quellenangabe gestattet.

Hinweise 4

Tabellen

Hamburg

1. Vorbereitende Baustellenarbeiten, Hoch und Tiefbau

1.1 Ergebnisse für den Monat Oktober 2011 nach ausgewählten Wirtschaftszweigen
 – Betriebe mit 20 und mehr tätigen Personen – 7

1.2 Tätige Personen und Bruttoentgelte
 – Alle Betriebe (hochgerechnet) – 8

1.3 Arbeitstage, geleistete Arbeitsstunden in 1 000, baugewerblicher Umsatz in 1 000 Euro
 – Alle Betriebe (hochgerechnet) – 8

1.4 Geleistete Arbeitsstunden in 1 000, baugewerblicher Umsatz in 1 000 Euro
 – Alle Betriebe (hochgerechnet) –

1.4.1 Gewerblicher und industrieller Bau 9

1.4.2 Öffentlicher und Verkehrsbau 9

1.5 Betriebe, tätige Personen und Bruttoentgelte
 – Betriebe mit 20 und mehr tätigen Personen – 10

1.6 Geleistete Arbeitsstunden in 1 000, Umsatz in 1 000 Euro
 – Betriebe mit 20 und mehr tätigen Personen – 10

1.7 Geleistete Arbeitsstunden in 1 000, baugewerblicher Umsatz in 1 000 Euro
 – Betriebe mit 20 und mehr tätigen Personen –

1.7.1 Gewerblicher und industrieller Bau 11

1.7.2 Öffentlicher und Verkehrsbau 11

1.8 Auftragseingang und Auftragsbestand
 – Betriebe mit 20 und mehr tätigen Personen – 12

2. Bauinstallation und sonstiges Ausbaugewerbe
 – Betriebe mit 20 und mehr tätigen Personen – 13

Schleswig-Holstein

3.	Vorbereitende Baustellenarbeiten, Hoch und Tiefbau	
3.1	Ergebnisse für den Monat Oktober 2011 nach ausgewählten Wirtschaftszweigen – Betriebe mit 20 und mehr tätigen Personen –	15
3.2	Tätige Personen und Bruttoentgelte – Alle Betriebe (hochgerechnet) –	16
3.3	Arbeitstage, geleistete Arbeitsstunden in 1 000, baugewerblicher Umsatz in 1 000 Euro – Alle Betriebe (hochgerechnet) –	16
3.4	Geleistete Arbeitsstunden in 1 000, baugewerblicher Umsatz in 1 000 Euro – Alle Betriebe (hochgerechnet) –	
3.4.1	Gewerblicher und industrieller Bau	17
3.4.2	Öffentlicher und Verkehrsbau	17
3.5	Betriebe, tätige Personen und Bruttoentgelte – Betriebe mit 20 und mehr tätigen Personen –	18
3.6	Geleistete Arbeitsstunden in 1 000, Umsatz in 1 000 Euro – Betriebe mit 20 und mehr tätigen Personen –	18
3.7	Geleistete Arbeitsstunden in 1 000, baugewerblicher Umsatz in 1 000 Euro – Betriebe mit 20 und mehr tätigen Personen –	
3.7.1	Gewerblicher und industrieller Bau	19
3.7.2	Öffentlicher und Verkehrsbau	19
3.8	Auftragseingang und Auftragsbestand – Betriebe mit 20 und mehr tätigen Personen –	20
3.9	Ergebnisse für den Monat Oktober 2011 nach Kreisen – Betriebe mit 20 und mehr tätigen Personen –	
3.9.1	Betriebe, tätige Personen, geleistete Arbeitsstunden und Bruttoentgelte	21
3.9.2	Baugewerblicher Umsatz, Auftragseingang	21
4.	Bauinstallation, Sonstiger Ausbau und Erschließung von Grundstücken, Bauträger – Betriebe mit 20 und mehr tätigen Personen –	
4.1	Bauinstallation und Sonstiger Ausbau	22
4.2	Ergebnisse für das 3. Vierteljahr 2011 nach ausgewählten Wirtschaftszweigen	22

Grafiken

Tätige Personen, geleistete Arbeitsstunden und baugewerblicher Umsatz in Hamburg 2011 gegenüber 2010	6
Tätige Personen, geleistete Arbeitsstunden und baugewerblicher Umsatz in Schleswig-Holstein 2011 gegenüber 2010	14

Hinweise

Rechtsgrundlagen

Gesetz über die Statistik im Produzierenden Gewerbe (ProdGewStatG) in der Fassung der Bekanntmachung vom 21. März 2002 (BGBl. I S. 1181) geändert durch Artikel 4 des Gesetzes vom 17. März 2009 (BGBl. I S. 550), in Verbindung mit dem Bundesstatistikgesetz (BStatG) vom 22. Januar 1987 (BGBl. I S. 462, 565), zuletzt geändert durch Artikel 3 des Gesetzes vom 07. September 2007 (BGBl. I S. 2246).

Erhebungsbereich

Die Abgrenzung und Gliederung des Baugewerbes erfolgt nach der Klassifikation der Wirtschaftszweige, Ausgabe 2008 (WZ 2008).

Vorbereitende Baustellenarbeiten, Hoch- und Tiefbau

- 41.20.1 Bau von Gebäuden (ohne Fertigteilbau)
- 41.20.2 Errichtung von Fertigteilbauten
- 42.11 Bau von Straßen
- 42.12 Bau von Bahnverkehrsstrecken
- 42.13 Brücken- und Tunnelbau
- 42.21 Rohrleitungstiefbau, Brunnenbau und Kläranlagenbau
- 42.22 Kabelnetzleitungstiefbau
- 42.91 Wasserbau
- 42.99 Sonstiger Tiefbau, anderweitig nicht genannt
- 43.11 Abbrucharbeiten
- 43.12 Vorbereitende Baustellenarbeiten
- 43.13 Test- und Suchbohrung nicht einzu-beziehen: Brunnenbau(s. 42.21) und Schachtbau(s. 43.99.9)
- 43.91.1 Dachdeckerei und Bauspenglerei
- 43.91.2 Zimmerei und Ingenieurholzbau
- 43.99.1 Gerüstbau
- 43.99.2 Schornstein-, Feuerungs- und Industrieofenbau
- 43.99.9 Baugewerbe, anderweitig nicht genannt

Bauinstallation und sonstiges Ausbaugewerbe

- 43.21 Elektroinstallation
- 43.22 Gas-, Wasser-, Heizungs- sowie Lüftungs- und Klimainstallation
- 43.29.1 Dämmung gegen Kälte, Wärme, Schall und Erschütterung
- 43.29.9 Sonstige Bauinstallation, anderweitig nicht genannt
- 43.31 Anbringen von Stuckaturen, Gipserei und Verputzerei

- 43.32 Bautischlerei und -schlosserei
- 43.33 Fußboden-, Fliesen- und Plattenlegerei, Tapeziererei
- 43.34.1 Maler- und Lackierergewerbe
- 43.34.2 Glasergewerbe
- 43.39 Sonstiger Ausbau, anderweitig nicht genannt
- 41.10.1 Erschließung von unbebauten Grundstücken
- 41.10.2 Bauträger für Nichtwohngebäude
- 41.10.3 Bauträger für Wohngebäude

Zum Monatsbericht im Bereich Vorbereitende Baustellenarbeiten, Hoch- und Tiefbau sowie zum Viertel-jährlichen Bericht im Bereich Bauinstallation und sonstiges Baugewerbe melden Baubetriebe von Unternehmen des Produzierenden Gewerbes mit 20 und mehr tätigen Personen, Baubetriebe mit 20 und mehr tätigen Personen von Unternehmen außerhalb des Produzierenden Gewerbes sowie Arbeitsgemeinschaften, soweit sich ihre Tätigkeit auf inländische Baustellen bezieht. Erfasst und nachgewiesen werden örtliche Einheiten (in der Regel nicht Baustellen) mit wirtschaftlichem Schwerpunkt im Baugewerbe.

Darüber hinaus werden für den Bereich Vorbereitende Baustellenarbeiten, Hoch- und Tiefbau die erhobenen Daten der monatlich meldenden Betriebe, mit Ausnahme der Auftragseingänge und Auftragsbestände, auf Ergebnisse für alle Betriebe hochgerechnet. Grundlage für die Hochrechnung ist das Verhältnis der Ergebnisse monatlich meldender Betriebe zu den Ergebnissen aller Betriebe im Bereich Vorbereitende Baustellenarbeiten, Hoch- und Tiefbau zur Ergänzungserhebung, Stichtag 30. Juni jeden Jahres.

Tätige Personen

Nachgewiesen wird in den Tabellen für den Bereich Vorbereitende Baustellenarbeiten, Hoch- und Tiefbau der Beschäftigtenstand am Monatsende, bei größeren Zeiträumen der jeweilige Durchschnitt für die betreffenden Monate.

Der Beschäftigtenstand im Bereich Bauinstallation und sonstiges Baugewerbe bezieht sich auf das Ende der Berichtsvierteljahre, bei Jahresangaben auf den Durchschnitt der Vierteljahresergebnisse.

Bruttoentgelte (Lohn- und Gehaltsumme)

Summe der Bruttobezüge (Bar- und Sachbezüge) einschl. der Arbeitnehmeranteile, jedoch ohne die Arbeitgeberanteile zur Sozialversicherung (Kranken-, Renten- und Arbeitslosenversicherung). Nicht eingeschlossen sind auch Beiträge zu den Sozialkassen des Baugewerbes, Winterbau-Umlage, Aufwendungen für die betriebliche Alters-, Invaliditäts- und Hinterbliebenenversorgung sowie gezahltes Vorruhestandsgeld.

Geleistete Arbeitsstunden

Alle auf Baustellen, Bauhöfen und in Werkstätten im Bundesgebiet tatsächlich geleisteten Arbeitsstunden, gleichgültig ob sie von Lohnempfängern, Polieren, Schachtmeistern und Meistern, von Inhabern, Familienangehörigen, Angestellten oder Auszubildenden erbracht wurden.

Nicht einbezogen sind die für Bürotätigkeit geleisteten Arbeitsstunden.

Umsatz (ohne Umsatzsteuer)

Die dem Finanzamt für die Umsatzsteuer zu meldenden steuerbaren (steuerpflichtigen und steuerfreien) Beträge für die im Bundesgebiet getätigten Leistungen, einschließlich Umsatz aus Nachunternehmer Tätigkeit und der Vergabe von Teilleistungen an Nachunternehmer. Hierzu zählen auch Anzahlungen für Teilleistungen oder Vorauszahlungen vor Ausführung der entsprechenden Lieferungen oder Leistungen, die gem. § 13 Umsatzsteuergesetz zu versteuern sind.

Neben dem baugewerblichen Umsatz (Umsatz aus Bauleistungen) enthält der Gesamtumsatz sonstige Umsätze, die in der eigenen Bauleistung nicht abgerechnet wurden. Hierbei handelt es sich vorwiegend um Umsätze aus Handelsware, Umsätze aus sonstigen eigenen Erzeugnissen (Baustoffen, Betonwaren u. Ä.), Umsätze aus Lohnarbeiten für Dritte, Dienstleistungen, Vermietung und Verpachtung.

Auftragseingang

Als Auftragseingang gilt die Summe aller im Berichtszeitraum eingegangenen und vom Betrieb fest akzeptierten Bauaufträge im Inland entsprechend der Verdingungsordnung für Bauleistungen ohne Umsatzsteuer. Anzugeben sind nur Auftragseingänge, die vom Betrieb selbst ausgeführt werden. Die an Nachunternehmer zu vergebenden Teile von Bauaufträgen bleiben somit in der eigenen Meldung des Betriebes unberücksichtigt.

Auftragsbestand

Zum Auftragsbestand rechnet der Wert (ohne Umsatzsteuer) aller fest angenommenen, aber noch nicht ausgeführten Bauaufträge bzw. Auftragsteile im Inland am Ende des Berichtsvierteljahres, ohne an Nachunternehmer vergebene Aufträge. Bei der Ermittlung des Auftragsbestandes ist vom Wert bereits im Bau befindlicher Projekte der Teil abzusetzen, der produktionstechnisch schon fertiggestellt ist.

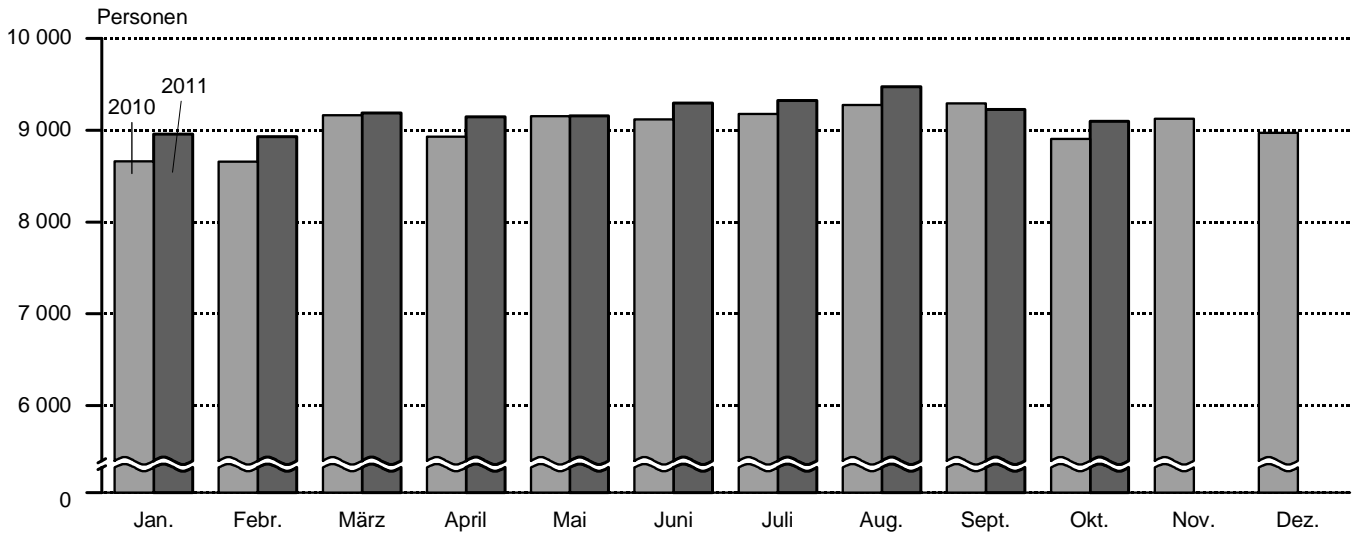
Zeichen und Abkürzungen

- = nichts vorhanden
- 0 = Weniger als die Hälfte von 1 in der letzten besetzten Stelle, jedoch mehr als nichts
- = Zahlenwert unbekannt oder geheim zu halten
- ... = Angabe fällt später an
- a. n. g. = anderweitig nicht genannt
- o. a. S. = ohne ausgeprägten Schwerpunkt
- r = berichtigte Zahl
- u. Ä. = und Ähnliche

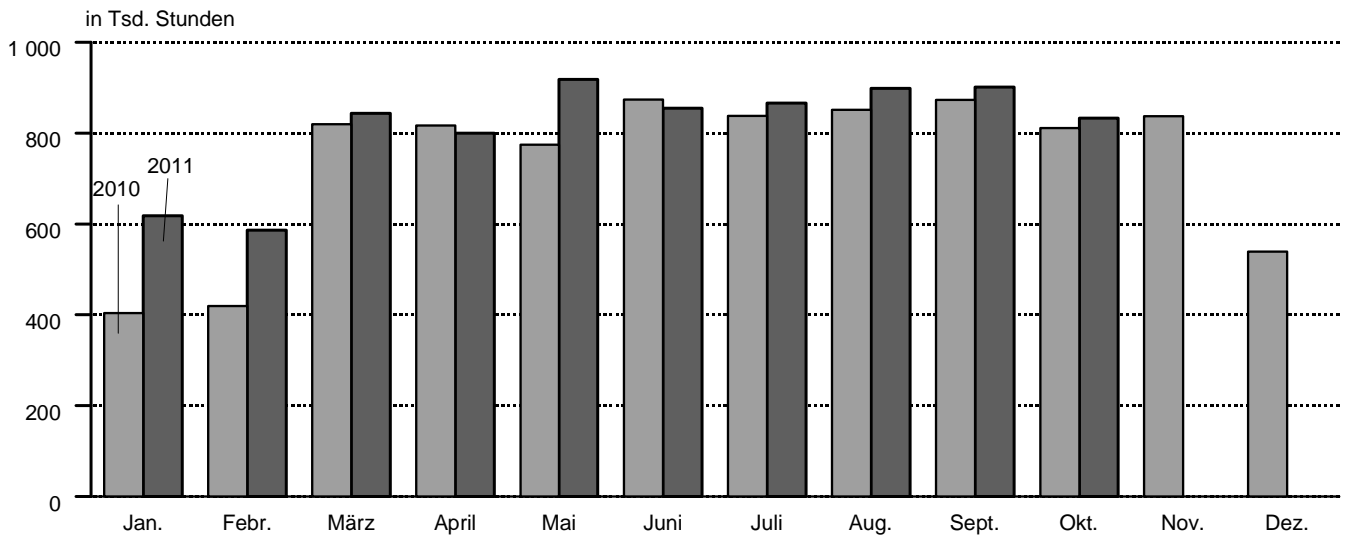
Abweichungen in den Summen sind auf Runden der Zahlen zurückzuführen.

Ergebnisse der jährlich im Juni stattfindenden Ergänzungserhebung im Bereich Vorbereitende Baustellenarbeiten, Hoch- und Tiefbau und der bei Betrieben mit 10 und mehr tätigen Personen im Bereich Bauinstallation, sonstiges Baugewerbe durchgeführten Jährlichen Erhebung werden in dem Statistischen Bericht E II 2/E III 2 - j veröffentlicht.

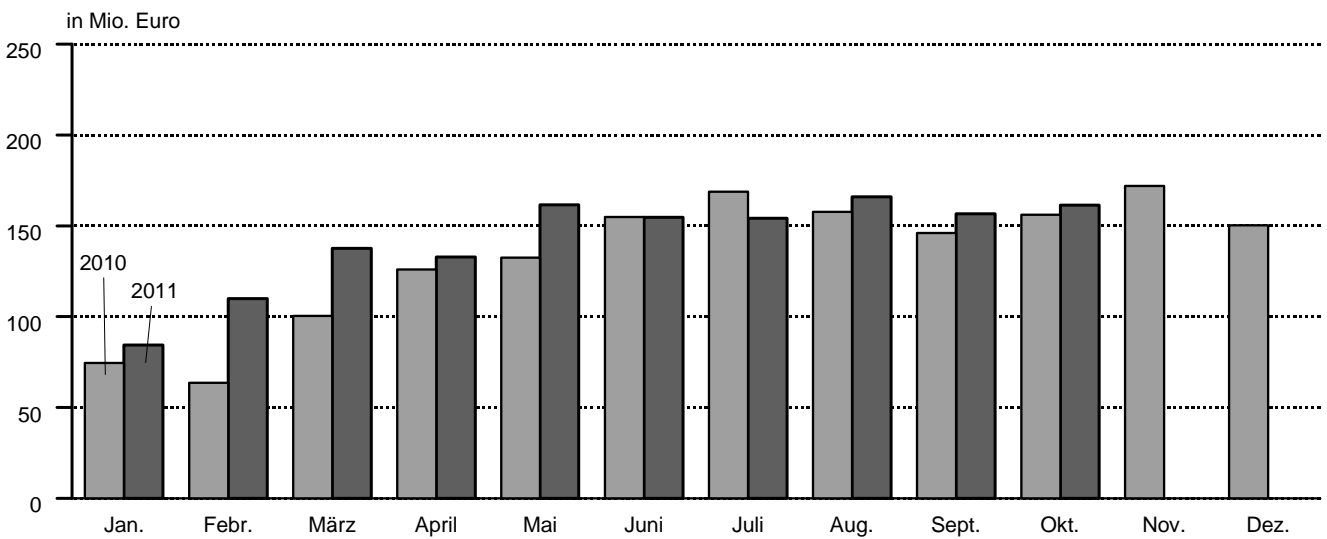
**Vorbereitende Baustellenarbeiten, Hoch- und Tiefbau in Hamburg, 2011 gegenüber 2010
– alle Betriebe (hochgerechnet¹) –
Tätige Personen**



Geleistete Arbeitsstunden



Baugewerblicher Umsatz



211001 Sta Nord

¹ endgültige Ergebnisse

1. Bauhauptgewerbe, Hoch- und Tiefbau in Hamburg

Betriebe mit 20 und mehr tätigen Personen

1.1 Ergebnisse für den Monat Oktober 2011 nach ausgewählten Wirtschaftszweigen

Wirtschaftszweig	Betriebe	Tätige Personen	Geleistete Arbeits- stunden	Brutto- entgelte	Gesamt- umsatz	Bauge- werblicher Umsatz
			1 000 Std.	1 000 Euro		
41.2/42.1/42.2 Bauhauptgewerbe 42.9/43.1/43.9 insgesamt	85	5 902	540	20 489	136 266	135 290
41.2 Bau von Gebäuden	25	2 395	206	8 885	70 264	70 200
42.1 Bau von Straßen und Bahnverkehrs- strecken	18	1 201	97	4 026	22 519	22 394
42.2 Leitungstiefbau und Kläranlagenbau	8	496	58	1 576	10 830	10 354
42.9 Sonstiger Tiefbau	4	140	19	526	1 259	1 259
43.1 Abbrucharbeiten und vorbereitende Baustellenarbeiten	5	353	35	944	4 800	4 528
43.9 Sonstige spezialisierte Bautätigkeiten	25	1 317	126	4 532	26 594	26 555
43.91.1 Dachdeckerei und Bauspenglerei	5	190	18	395	1 837	1 837
43.91.2 Zimmerei und Ingenieurholzbau	1
43.99.1 Gerüstbau	4
43.99.9 Baugewerbe, anderweitig nicht genannt	14	880	80	3 403	20 663	20 647

Noch: 1. Vorbereitende Baustellenarbeiten, Hoch- und Tiefbau in Hamburg

Alle Betriebe (hochgerechnet)

1.2 Tätige Personen, Bruttoentgelte

Zeitraum	Tätige Personen			Bruttoentgelte	
	insgesamt	im Bauhauptgewerbe	in anderen Bereichen	1 000 Euro	
2009 ^a	9 017	8 984	33	299 399	
2010 ^a	9 070	9 036	35	307 742	
2010	Januar	8 693	8 661	32	19 379
	Februar	8 692	8 659	33	19 144
	März	9 192	9 163	29	22 887
	April	8 959	8 930	29	26 956
	Mai	9 181	9 152	29	26 128
	Juni	9 200	9 118	82	27 946
	Juli	9 208	9 176	32	31 906
	August	9 302	9 276	26	26 248
	September	9 318	9 292	26	26 661
	Oktober	8 928	8 903	25	24 558
	November	9 162	9 126	36	31 727
	Dezember	9 009	8 971	38	24 202
2011	Januar	8 980	8 958	22	22 732
	Februar	8 951	8 931	20	22 513
	März	9 210	9 189	21	26 052
	April	9 166	9 145	21	26 269
	Mai	9 175	9 154	21	26 972
	Juni	9 384	9 297	87	29 326
	Juli	9 340	9 321	19	29 332
	August	3 490	3 471	19	27 392
	September	9 245	9 223	22	25 965
	Oktober	9 120	9 098	22	25 520
	November				
	Dezember				

^a Tätige Personen = Durchschnitt der Monate

1.3 Arbeitstage, geleistete Arbeitsstunden in 1 000, Umsatz in 1 000 Euro

Zeitraum	Arbeitstage	Geleistete Arbeitsstunden insgesamt	Gesamtumsatz	Baugewerblicher Umsatz zusammen	Wohnungsbau		
					geleistete Arbeitsstunden	baugewerblicher Umsatz	
2009	254	9 013	1 836 656	1 830 418	3 027	354 090	
2010	256	8 859	1 612 577	1 603 120	2 990	325 703	
2010	Januar	20	404	74 700	74 392	120	8 509
	Februar	20	419	63 979	63 687	141	8 667
	März	23	820	101 389	100 389	308	17 417
	April	20	817	127 240	126 016	287	23 423
	Mai	19	775	133 203	132 480	299	31 974
	Juni	22	874	155 518	154 854	291	35 038
	Juli	22	838	169 531	168 853	287	29 229
	August	22	851	158 612	157 676	295	39 197
	September	22	873	147 148	146 198	283	30 589
	Oktober	21	811	157 284	156 194	246	31 952
	November	22	837	172 892	172 075	253	34 023
	Dezember	23	540	151 081	150 306	180	35 685
2011	Januar	21	618	85 104	84 448	197	12 710
	Februar	20	587	111 095	110 144	191	18 044
	März	23	844	138 663	137 637	251	27 394
	April	19	800	133 976	132 807	237	23 986
	Mai	22	918	162 755	161 564	269	30 717
	Juni	20	855	155 878	154 812	280	35 413
	Juli	21	866	156 423	154 302	251	27 177
	August	23	898	167 170	165 892	287	34 574
	September	22	901	157 937	156 567	294	30 790
	Oktober	20	833	163 015	161 325	269	33 107
	November						
	Dezember						

Endgültige Ergebnisse, ab März 2011 auf der Grundlage der Ergänzungserhebung 2011 hochgerechnet. Die Werte für März bis September 2011 wurden ausgetauscht.

Noch: 1. Vorbereitende Baustellenarbeiten, Hoch- und Tiefbau in Hamburg

Alle Betriebe (hochgerechnet)

1.4 Geleistete Arbeitsstunden in 1 000, baugewerblicher Umsatz in 1 000 Euro

1.4.1 Gewerblicher und industrieller Bau¹

Zeitraum	Zusammen		Hochbau		Tiefbau	
	geleistete Arbeitsstunden	baugewerbbl. Umsatz	geleistete Arbeitsstunden	baugewerbbl. Umsatz	geleistete Arbeitsstunden	baugewerbbl. Umsatz
2009	3 099	981 843	1 950	810 349	1 149	171 494
2010	2 898	775 665	1 851	613 223	1 047	162 442
2010 Januar	147	43 259	102	34 627	45	8 632
2010 Februar	166	39 392	111	30 911	55	8 481
2010 März	302	55 578	193	42 765	109	12 813
2010 April	276	59 572	160	45 326	116	14 246
2010 Mai	238	59 125	138	44 836	100	14 289
2010 Juni	289	66 476	179	49 130	110	17 346
2010 Juli	238	83 730	138	70 236	100	13 494
2010 August	248	74 446	158	58 618	90	15 828
2010 September	267	65 064	175	51 277	92	13 787
2010 Oktober	264	71 264	182	55 203	82	16 061
2010 November	280	83 250	191	68 399	89	14 851
2010 Dezember	183	74 509	124	61 895	59	12 614
2011 Januar	227	49 618	146	40 861	81	8 757
2011 Februar	207	61 522	141	51 393	66	10 129
2011 März	289	62 742	183	46 971	106	15 771
2011 April	276	61 625	174	45 807	102	15 818
2011 Mai	297	76 482	200	60 986	97	15 496
2011 Juni	244	71 100	146	51 050	97	20 050
2011 Juli	255	76 877	163	52 918	92	23 959
2011 August	248	79 551	146	57 464	102	22 087
2011 September	261	79 122	158	61 403	103	17 719
2011 Oktober	252	75 294	146	57 418	106	17 876
2011 November						
2011 Dezember						

¹ Einschl. landwirtschaftl. Bau sowie Unternehmen der Bahn und Post.

1.4.2 Öffentlicher und Verkehrsbau

Zeitraum	Zusammen		Hochbau		Straßenbau		Sonstiger Tiefbau	
	geleistete Arbeitsstunden	baugewerbbl. Umsatz	geleistete Arbeitsstunden	baugewerbbl. Umsatz	geleistete Arbeitsstunden	baugewerbbl. Umsatz	geleistete Arbeitsstunden	baugewerbbl. Umsatz
2009	2 887	494 484	506	101 606	1 153	168 356	1 228	224 522
2010	2 971	501 752	542	115 375	1 108	152 513	1 321	233 864
2010 Januar	137	22 624	23	5 364	31	4 131	83	13 129
2010 Februar	112	15 628	19	5 049	35	2 055	58	8 524
2010 März	210	27 394	45	7 324	73	5 977	92	14 093
2010 April	254	43 021	48	11 576	109	13 134	97	18 311
2010 Mai	238	41 381	44	10 885	95	11 095	99	19 401
2010 Juni	294	53 340	50	13 326	124	16 320	120	23 694
2010 Juli	313	55 894	67	10 783	126	20 883	120	24 228
2010 August	308	44 033	63	10 404	119	17 662	126	15 967
2010 September	323	50 545	62	9 613	119	17 508	142	23 424
2010 Oktober	301	52 978	43	11 387	118	19 642	140	21 949
2010 November	304	54 802	46	10 793	115	17 413	143	26 596
2010 Dezember	177	40 112	32	8 871	44	6 693	101	24 548
2011 Januar	194	22 120	35	5 857	56	4 677	103	11 586
2011 Februar	189	30 578	33	7 546	50	4 703	106	18 329
2011 März	304	47 501	68	11 130	108	12 383	128	23 988
2011 April	287	47 196	62	11 377	111	15 103	114	20 716
2011 Mai	352	54 365	62	12 410	145	18 855	145	23 100
2011 Juni	332	48 301	58	7 883	114	17 391	160	23 027
2011 Juli	360	50 248	63	6 155	162	19 910	135	24 183
2011 August	363	51 767	84	7 728	127	21 086	152	22 953
2011 September	346	46 655	70	9 095	127	20 158	149	17 402
2011 Oktober	312	52 924	69	8 850	126	20 378	117	23 696
2011 November								
2011 Dezember								

Endgültige Ergebnisse, ab März 2011 auf der Grundlage der Ergänzungserhebung 2011 hochgerechnet. Die Werte für März bis September 2011 wurden ausgetauscht.

Noch: 1. Vorbereitende Baustellenarbeiten, Hoch- und Tiefbau in Hamburg

Betriebe mit 20 und mehr tätigen Personen

1.5 Betriebe, tätige Personen, Bruttoentgelte

Zeitraum	Betriebe	Tätige Personen			Bruttoentgelte 1 000 Euro	
		insgesamt	im Bauhaupt- gewerbe	in anderen Bereichen		
2009 ^a	80	5 678	5 660	18	230 990	
2010 ^a	85	5 760	5 737	23	241 880	
2010	Januar	84	5 708	5 687	21	15 444
	Februar	84	5 708	5 686	22	15 256
	März	84	5 712	5 690	22	17 621
	April	84	5 567	5 545	22	20 754
	Mai	84	5 705	5 683	22	20 116
	Juni	84	5 744	5 730	14	23 393
	Juli	84	5 722	5 698	24	24 565
	August	84	5 780	5 760	20	20 209
	September	83	5 790	5 770	20	20 527
	Oktober	88	5 823	5 801	22	19 526
	November	88	5 977	5 946	31	25 226
	Dezember	88	5 878	5 845	33	19 243
2011	Januar	88	5 856	5 837	19	18 074
	Februar	88	5 836	5 819	17	17 900
	März	88	5 871	5 855	16	20 608
	April	88	5 843	5 827	16	20 780
	Mai	88	5 849	5 833	16	21 336
	Juni	88	5 954	5 939	15	24 577
	Juli	88	5 954	5 939	15	23 203
	August	88	6 050	6 035	15	21 668
	September	88	5 894	5 877	17	20 539
	Oktober	85	5 919	5 902	17	20 489
	November					
	Dezember					

^a Betriebe und tätige Personen = Durchschnitt der Monate

1.6 Geleistete Arbeitsstunden in 1 000, Umsatz in 1 000 Euro

Zeitraum	Geleistete Arbeitsstunden insgesamt	Gesamtumsatz	Baugewerblicher Umsatz zusammen	Wohnungsbau		
				geleistete Arbeitsstunden	baugewerblicher Umsatz	
2009	5 573	1 446 290	1 442 153	829	160 079	
2010	5 569	1 303 056	1 299 009	756	140 593	
2010	Januar	272	63 948	63 732	34	4 026
	Februar	272	54 071	53 866	40	4 101
	März	485	81 920	81 563	73	7 082
	April	498	101 866	101 429	68	9 524
	Mai	458	103 272	103 014	71	13 001
	Juni	545	121 790	121 553	69	14 040
	Juli	515	136 943	136 701	68	11 885
	August	519	122 760	122 426	70	15 938
	September	543	116 105	115 766	67	12 438
	Oktober	545	131 396	130 818	71	15 262
	November	562	144 947	144 514	73	16 251
	Dezember	355	124 038	123 627	52	17 045
2011	Januar	411	72 934	72 586	57	6 071
	Februar	387	94 680	94 176	55	8 619
	März	534	114 420	113 817	70	11 335
	April	504	111 502	110 815	66	9 925
	Mai	587	134 930	134 230	75	12 710
	Juni	548	126 111	125 495	78	14 521
	Juli	569	131 119	129 872	70	11 245
	August	567	137 279	136 528	80	14 306
	September	573	130 580	129 775	82	12 740
	Oktober	541	136 266	135 290	76	14 787
	November					
	Dezember					

Noch: 1. Vorbereitende Baustellenarbeiten, Hoch- und Tiefbau in Hamburg
 Betriebe mit 20 und mehr tätigen Personen
1.7 Geleistete Arbeitsstunden in 1 000, baugewerblicher Umsatz in 1 000 Euro
1.7.1 Gewerblicher und industrieller Bau¹

Zeitraum	Zusammen		Hochbau		Tiefbau	
	geleistete Arbeitsstunden	baugewerbbl. Umsatz	geleistete Arbeitsstunden	baugewerbbl. Umsatz	geleistete Arbeitsstunden	baugewerbbl. Umsatz
2009	2 342	843 701	1 381	696 139	961	147 562
2010	2 316	708 987	1 371	552 545	945	156 442
2010						
Januar	118	39 284	76	31 343	42	7 941
Februar	134	35 781	83	27 979	51	7 802
März	238	50 749	140	38 344	98	12 405
April	220	54 433	116	40 640	104	13 793
Mai	190	54 035	100	40 201	90	13 834
Juni	233	61 068	134	44 274	99	16 794
Juli	190	76 040	100	62 975	90	13 065
August	196	67 882	115	52 558	81	15 324
September	210	59 324	127	45 976	83	13 348
Oktober	213	65 620	139	50 072	74	15 548
November	226	76 418	146	62 041	80	14 377
Dezember	148	68 353	95	56 142	53	12 211
2011						
Januar	185	45 540	112	37 063	73	8 477
Februar	167	56 422	108	46 616	59	9 806
März	224	58 655	138	44 132	86	14 523
April	214	57 605	131	43 038	83	14 567
Mai	230	71 569	151	57 299	79	14 270
Juni	188	66 002	110	47 480	78	18 522
Juli	198	71 783	123	49 719	75	22 064
August	193	74 330	110	53 990	83	20 340
September	203	74 008	119	57 691	84	16 317
Oktober	205	71 138	110	53 792	95	17 346
November						
Dezember						

¹ Einschl. landwirtschaftl. Bau sowie Unternehmen der Bahn und Post.

noch: 1.7 Geleistete Arbeitsstunden in 1 000, baugewerblicher Umsatz in 1 000 Euro
1.7.2 Öffentlicher und Verkehrsbau

Zeitraum	Zusammen		Hochbau		Straßenbau		Sonstiger Tiefbau	
	geleistete Arbeitsstunden	baugewerbbl. Umsatz	geleistete Arbeitsstunden	baugewerbbl. Umsatz	geleistete Arbeitsstunden	baugewerbbl. Umsatz	geleistete Arbeitsstunden	baugewerbbl. Umsatz
2009	2 402	438 373	380	85 186	912	148 151	1 110	205 036
2010	2 497	449 429	413	103 540	923	138 501	1 161	207 388
2010								
Januar	120	20 422	18	4 514	26	3 893	76	12 015
Februar	98	13 984	15	4 247	30	1 936	53	7 801
März	174	23 732	35	6 551	60	5 395	79	11 786
April	210	37 472	37	10 304	90	11 855	83	15 313
Mai	197	35 978	34	9 738	78	10 015	85	16 225
Juni	243	46 445	38	11 899	102	14 731	103	19 815
Juli	257	48 776	50	9 664	104	18 850	103	20 262
August	253	38 606	47	9 311	98	15 942	108	13 353
September	266	44 004	46	8 612	98	15 803	122	19 589
Oktober	261	49 936	33	10 551	101	17 996	127	21 389
November	263	51 845	35	9 974	98	15 953	130	25 918
Dezember	155	38 229	25	8 175	38	6 132	92	23 922
2011								
Januar	169	20 975	27	5 399	48	4 285	94	11 291
Februar	165	29 135	26	6 964	43	4 309	96	17 862
März	240	43 827	39	9 337	83	11 248	118	23 242
April	224	43 285	33	9 494	86	13 719	105	20 072
Mai	282	49 951	36	10 442	112	17 127	134	22 382
Juni	282	44 972	48	6 837	88	15 799	146	22 336
Juli	301	46 844	51	5 328	125	18 085	125	23 431
August	294	47 892	55	6 500	98	19 153	141	22 239
September	288	43 027	52	7 856	98	18 310	138	16 861
Oktober	260	49 365	53	7 694	97	18 514	110	23 157
November								
Dezember								

Noch: 1. Vorbereitende Baustellenarbeiten, Hoch- und Tiefbau in Hamburg

Betriebe mit 20 und mehr tätigen Personen

1.8 Auftragseingang und Auftragsbestand

Zeitraum	Vorbereitende Baustellenarbeiten, Hoch- und Tiefbau insgesamt	Wohnungs- bau	Gewerblicher und industrieller Bau ¹		Öffentlicher und Verkehrsbau				
			Hochbau	Tiefbau	Hochbau		Straßen- bau	Sonstiger Tiefbau ²	
					zusammen ²	Bund, Länder u. Gemeinden, Sozialvers.			
1 000 Euro									
Auftragseingang									
2009	1 102 177	173 546	444 106	128 321	33 014	19 644	125 388	197 802	
2010	1 116 012	153 527	289 939	279 393	61 307	54 498	158 536	173 310	
2010	Januar	52 772	14 497	19 920	3 117	4 033	3 792	3 745	7 460
	Februar	78 979	14 524	22 655	6 676	6 938	6 123	5 178	23 008
	März	94 681	17 452	19 859	16 472	1 213	1 139	14 892	24 793
	April	77 451	18 750	9 047	14 488	1 704	1 486	28 775	4 687
	Mai	98 760	7 736	32 864	10 008	11 535	11 042	13 673	22 944
	Juni	67 982	5 094	17 095	7 790	7 530	7 143	21 742	8 731
	Juli	62 585	9 639	12 769	6 895	2 416	1 889	8 788	22 078
	August	98 046	14 545	33 091	7 765	2 335	1 797	20 756	19 554
	September	97 226	6 952	47 189	9 972	9 287	8 519	10 079	13 747
	Oktober	248 958	10 884	23 437	182 862	7 456	6 468	10 444	13 875
	November	70 130	16 147	20 090	10 051	5 129	4 046	10 980	7 733
	Dezember	68 442	17 307	31 923	3 297	1 731	1 054	9 484	4 700
2011	Januar	76 899	8 519	51 798	5 391	515	488	2 797	7 879
	Februar	105 870	13 682	57 791	8 501	10 216	9 982	9 906	5 774
	März	85 322	17 270	19 031	14 307	4 390	2 502	17 502	12 822
	April	77 168	33 610	13 900	9 116	5 247	4 327	10 090	5 205
	Mai	88 137	20 706	13 349	10 125	19 779	14 699	10 970	13 208
	Juni	113 035	6 586	35 179	25 324	6 054	5 177	12 443	27 449
	Juli	80 271	11 333	14 856	21 891	13 651	13 562	9 693	8 847
	August	127 224	42 750	47 123	11 883	1 415	476	18 739	5 314
	September	89 603	12 376	31 802	9 497	1 710	1 608	24 213	10 005
	Oktober	52 405	3 479	14 913	11 595	2 042	1 496	6 724	13 652
	November								
	Dezember								
Auftragsbestand									
2010	31. März	817 035	110 377	394 858	86 281	42 731	41 293	51 226	131 562
	30. Juni	1 048 055	107 830	567 204	86 039	49 968	48 585	78 840	158 174
	30. Sept.	1 046 799	105 771	379 334	136 005	48 134	46 865	58 712	318 843
	31. Dez.	1 149 661	120 209	327 482	318 023	47 666	45 692	49 005	287 276
2011	31. März	1 187 381	115 326	224 492	296 310	47 380	44 177	55 034	448 839
	30. Juni	1 360 908	134 241	338 368	306 433	62 283	58 298	53 967	465 616
	30. Sept.	1 145 513	149 723	330 187	232 492	58 126	53 086	56 328	318 657
	31. Dez.								

¹ Einschl. landwirtschaftl. Bau sowie Unternehmen der Bahn und Post.

² Bund, Länder und Gemeinden, Sozialversicherung sowie Organisationen ohne Erwerbszweck.

2. Ausbaugewerbe und Bauträger in Hamburg

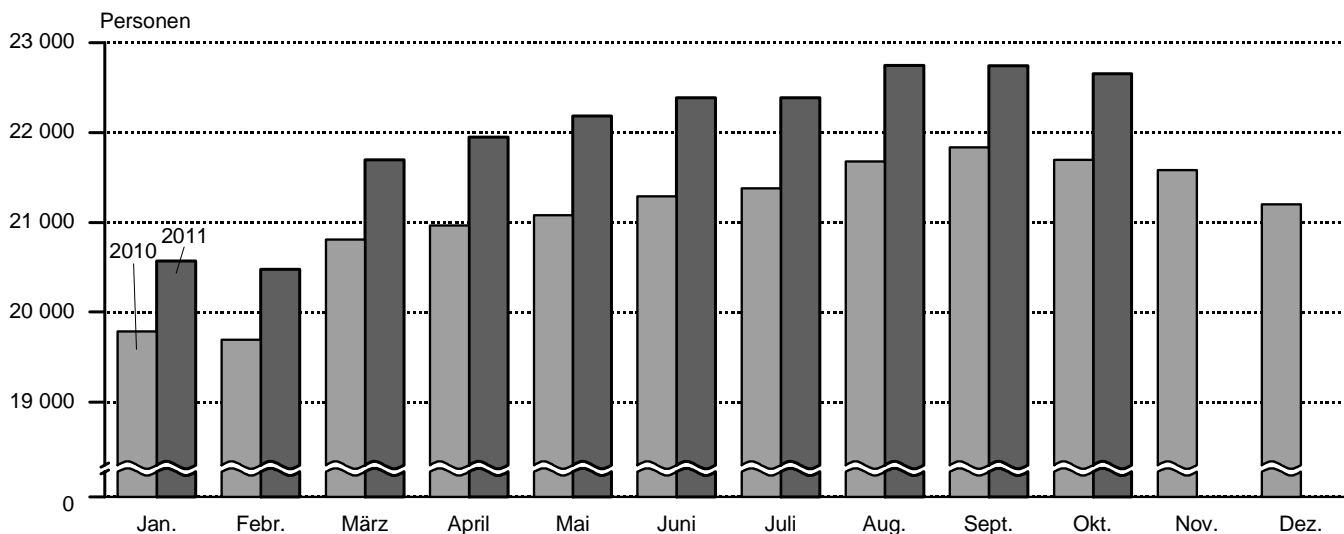
Betriebe mit 20 und mehr tätigen Personen

Zeitraum	Be- triebe ¹	Tätige Personen		Geleistete Arbeits- stunden	Brutto- entgelte	Gesamt- umsatz	Ausbau- gewerb- licher Umsatz	
		ins- gesamt ¹	im Ausbau- gewerbe ¹					
						1 000 Std.	1 000 Euro	
2009 ^a	160	6 009	5 968	7 641	187 646	636 498	624 928	
2010 ^a	171	6 729	6 704	8 524	227 896	830 763	819 833	
2010	1. Vierteljahr	172	6 685	6 668	2 048	56 611	159 565	156 955
	2. Vierteljahr	170	6 559	6 531	2 028	53 339	190 357	187 918
	3. Vierteljahr	170	6 815	6 795	2 237	56 603	208 445	205 667
	4. Vierteljahr	170	6 858	6 820	2 211	61 343	272 396	269 293
2011	1. Vierteljahr	165	6 769	6 731	2 162	56 111	193 219	191 632
	2. Vierteljahr	165	6 866	6 831	2 238	58 795	228 196	225 929
	3. Vierteljahr	165	7 022	6 979	2 267	57 088	234 685	230 569
	4. Vierteljahr							
Ergebnisse für das 3. Vierteljahr 2011 nach Wirtschaftszweigen								
Wirtschaftszweig								
43.2 / 43.3 Ausbaugewerbe insgesamt	165	7 022	6 979	2 267	57 088	234 685	230 569	
43.2 Bauinstallation	119	5 557	5 531	1 782	47 137	181 791	178 514	
43.21 Elektroinstallation	41	1 864	1 856	703	14 836	48 595	47 398	
43.22 Gas-, Wasser-, Heizungs- sowie Lüftungs- und Klimainstallation	61	2 623	2 622	756	21 468	87 159	86 862	
43.29.1 Dämmung gegen Kälte, Wärme, Schall und Erschütterung	6	299	299	74	2 502	13 080	13 073	
43.29.9 Sonstige Bauinstallation, anderweitig nicht genannt	11	771	754	248	8 330	32 957	31 182	
43.3 Sonstiger Ausbau	46	1 465	1 448	486	9 951	52 895	52 055	
43.31 Anbringen von Stuckaturen, Gipserei und Verputzerei	1	
43.32 Bautischlerei und -schlosserei	10	265	265	93	1 967	6 119	6 103	
43.33 Fußboden-, Fliesen- und Plattenlegerei, Tapeziererei	3	55	55	13	321	1 801	1 462	
43.34.1 Maler- und Lackierergewerbe	27	936	935	332	6 335	37 381	37 322	
43.34.2 Glasergerberbe	3	83	81	18	499	2 527	2 492	
43.39 Sonstiger Ausbau, anderweitig nicht genannt	2	
41.1 Erschließung von Grundstücken; Bauträger	1	.	–	–	.	.	–	
41.10.1 Erschließung von unbebauten Grundstücken	–	–	–	–	–	–	–	
41.10.2 Bauträger für Nichtwohngebäude	–	–	–	–	–	–	–	
41.10.3 Bauträger für Wohngebäude	1	.	–	–	.	.	–	

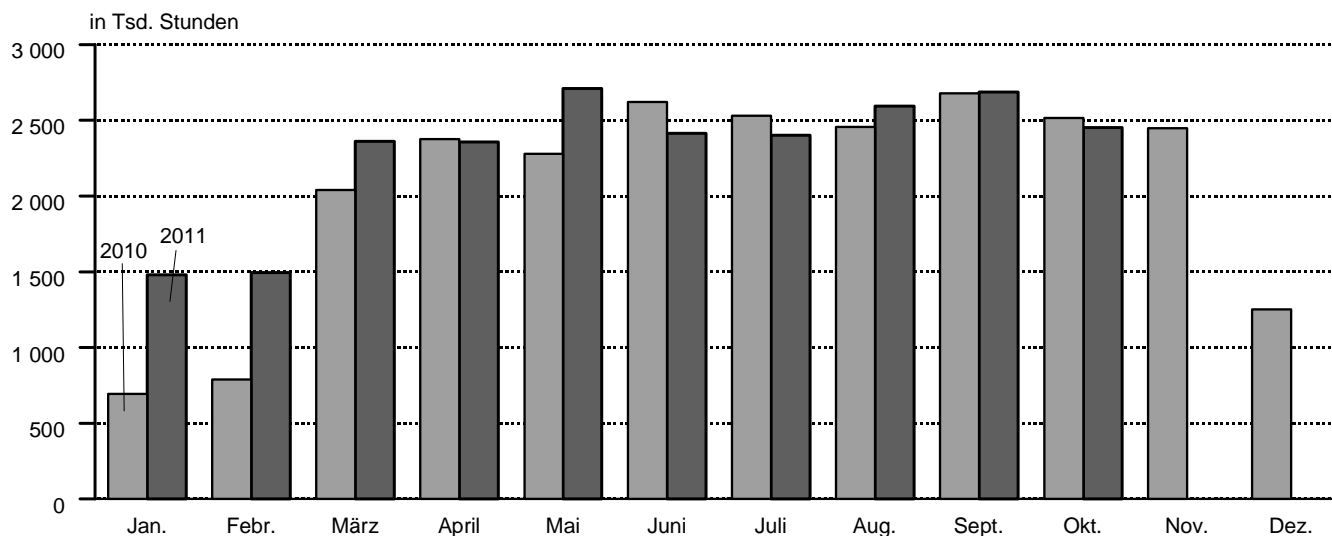
¹ Am Ende des Vierteljahres.

^a Betriebe und tätige Personen = Durchschnitt der Vierteljahresergebnisse

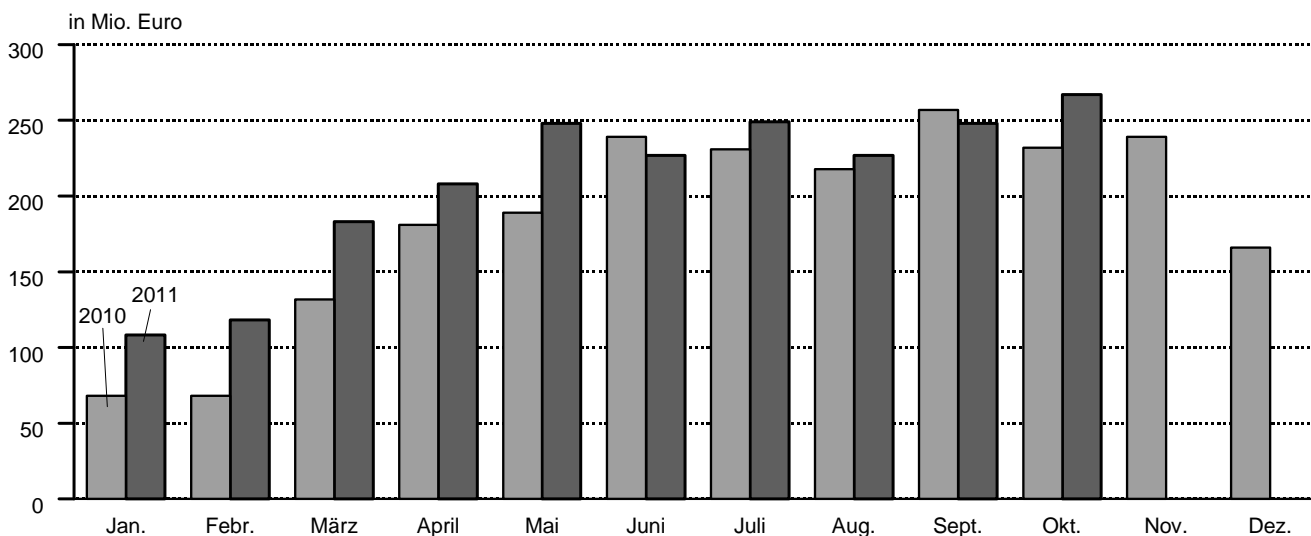
Vorbereitende Baustellenarbeiten, Hoch- und Tiefbau in Schleswig-Holstein, 2011 gegenüber 2010
 – alle Betriebe (hochgerechnet¹) –
 Tätige Personen



Geleistete Arbeitsstunden



Baugewerblicher Umsatz



211002 Sta Nord

¹ endgültige Ergebnisse

3. Vorbereitende Baustellenarbeiten, Hoch- und Tiefbau in Schleswig-Holstein

Betriebe mit 20 und mehr tätigen Personen

3.1 Ergebnisse für den Monat Oktober 2011 nach ausgewählten Wirtschaftszweigen

Wirtschaftszweig	Be- triebe	Tätige Personen	Geleistete Arbeits- stunden	Brutto- entgelte	Gesamt- umsatz	Bauge- werblicher Umsatz
			1 000 Std.			
41.2/42.1/42.2 42.9/43.1/43.9 Bauhauptgewerbe insgesamt	264	11 387	1 215	30 343	162 759	161 681
41.2 Bau von Gebäuden	106	4 306	404	10 886	74 433	73 874
42.1 Bau von Straßen und Bahnverkehrs- strecken	21	1 672	188	5 233	26 843	26 841
42.2 Leitungstiefbau und Kläranlagenbau	16	757	92	2 134	8 591	8 591
42.9 Sonstiger Tiefbau	7	502	47	1 285	6 289	6 197
43.1 Abbrucharbeiten und vorbereitende Baustellenarbeiten	12	355	44	832	4 190	3 855
43.9 Sonstige spezialisierte Bautätigkeiten	102	3 795	438	9 973	42 416	42 324
43.91.1 Dachdeckerei und Bauspenglerei	31	823	92	1 806	6 993	6 986
43.91.2 Zimmerei und Ingenieurholzbau	19	804	96	2 006	7 967	7 967
43.99.1 Gerüstbau	15	540	64	1 440	4 781	4 781
43.99.9 Baugewerbe, anderweitig nicht genannt	37	1 628	186	4 721	22 675	22 591

Noch: 3. Vorbereitende Baustellenarbeiten, Hoch- und Tiefbau in Schleswig-Holstein

Alle Betriebe (hochgerechnet)

3.2 Tätige Personen, Bruttoentgelte

Zeitraum		Tätige Personen			Bruttoentgelte
		insgesamt	im Bauhaupt- gewerbe	in anderen Bereichen	1 000 Euro
2009 ^a		20 614	20 531	83	524 086
	2010 ^a	21 240	21 084	156	529 522
2010	Januar	19 882	19 787	95	30 738
	Februar	19 789	19 694	95	27 234
	März	20 981	20 811	170	39 653
	April	21 133	20 967	166	47 603
	Mai	21 238	21 081	157	45 034
	Juni	21 465	21 292	173	48 243
	Juli	21 613	21 381	232	50 233
	August	21 874	21 681	193	48 221
	September	22 034	21 835	199	49 038
	Oktober	21 826	21 696	130	47 000
	November	21 709	21 583	126	56 463
	Dezember	21 331	21 201	130	40 062
2011	Januar	20 703	20 575	128	37 355
	Februar	20 603	20 479	124	35 223
	März	21 935	21 695	240	45 910
	April	22 189	21 949	240	49 754
	Mai	22 426	22 186	240	50 649
	Juni	22 587	22 387	200	51 530
	Juli	22 580	22 387	193	51 626
	August	22 946	22 746	200	53 101
	September	22 957	22 742	215	51 739
	Oktober	22 777	22 652	125	50 863
	November				
	Dezember				

^a Tätige Personen = Durchschnitt der Monate

3.3 Arbeitstage, geleistete Arbeitsstunden in 1 000, Umsatz in 1 000 Euro

Zeitraum		Arbeitstage	Geleistete Arbeitsstunden insgesamt	Gesamt- umsatz	Bauge- werblicher Umsatz zusammen	Wohnungsbau	
						geleistete Arbeits- stunden	bauge- werblicher Umsatz
2009		254	22 952	2 231 119	2 210 849	11 222	936 224
2010		256	24 682	2 250 199	2 219 737	13 464	963 787
2010	Januar	20	693	69 571	68 324	339	28 784
	Februar	20	787	69 791	67 687	426	29 740
	März	23	2 040	134 946	131 727	1 178	67 949
	April	20	2 378	183 225	180 800	1 302	79 101
	Mai	19	2 280	192 139	189 140	1 267	80 113
	Juni	22	2 622	242 519	239 244	1 418	105 790
	Juli	22	2 531	233 874	230 982	1 414	103 715
	August	22	2 457	220 972	218 263	1 356	89 618
	September	22	2 679	259 454	257 004	1 480	114 559
	Oktober	21	2 517	234 188	232 124	1 306	95 990
	November	22	2 447	241 256	238 857	1 269	95 082
	Dezember	23	1 251	168 264	165 585	709	73 346
2011	Januar	21	1 479	109 507	108 472	813	52 489
	Februar	20	1 496	119 368	117 968	799	55 157
	März	23	2 361	186 181	183 170	1 207	90 491
	April	19	2 357	211 515	208 169	1 215	104 492
	Mai	22	2 711	250 788	248 241	1 408	116 380
	Juni	20	2 416	229 735	227 066	1 245	103 915
	Juli	21	2 401	250 724	248 698	1 218	127 491
	August	23	2 593	229 386	226 737	1 329	106 186
	September	22	2 687	252 338	248 372	1 435	115 202
	Oktober	20	2 452	268 560	266 941	1 271	104 875
	November						
	Dezember						

Endgültige Ergebnisse, ab März 2011 auf der Grundlage der Ergänzungserhebung 2011 hochgerechnet. Die Werte für März bis September 2011 wurden ausgetauscht.

Noch: 3. Vorbereitende Baustellenarbeiten, Hoch- und Tiefbau in Schleswig-Holstein

Alle Betriebe (hochgerechnet)

3.4 Geleistete Arbeitsstunden in 1 000, baugewerblicher Umsatz in 1 000 Euro

3.4.1 Gewerblicher und industrieller Bau¹

Zeitraum	Zusammen		Hochbau		Tiefbau	
	geleistete Arbeitsstunden	baugewerbbl. Umsatz	geleistete Arbeitsstunden	baugewerbbl. Umsatz	geleistete Arbeitsstunden	baugewerbbl. Umsatz
2009	5 894	631 130	3 589	415 606	2 305	215 524
2010	5 484	606 701	3 216	391 174	2 268	215 527
2010 Januar	221	26 261	145	17 963	76	8 298
2010 Februar	204	22 651	126	15 899	78	6 752
2010 März	436	33 539	248	21 256	188	12 283
2010 April	508	53 023	293	37 220	215	15 803
2010 Mai	476	54 883	282	36 973	194	17 910
2010 Juni	586	63 182	355	42 934	231	20 248
2010 Juli	515	52 835	300	35 418	215	17 417
2010 August	511	63 773	289	39 198	222	24 575
2010 September	576	64 088	337	37 748	239	26 340
2010 Oktober	576	54 626	329	32 122	247	22 504
2010 November	571	67 733	340	41 287	231	26 446
2010 Dezember	304	50 107	172	33 156	132	16 951
2011 Januar	351	31 532	227	22 391	124	9 141
2011 Februar	369	36 670	232	26 443	137	10 227
2011 März	579	48 035	344	29 827	235	18 208
2011 April	551	50 940	307	32 214	244	18 726
2011 Mai	609	62 320	377	40 336	232	21 984
2011 Juni	577	56 739	342	36 462	235	20 277
2011 Juli	511	49 862	337	35 124	174	14 738
2011 August	620	61 981	380	40 660	240	21 321
2011 September	609	66 100	354	41 953	255	24 147
2011 Oktober	562	91 445	342	69 888	220	21 557
2011 November						
2011 Dezember						

¹ Einschl. landwirtschaftl. Bau sowie Unternehmen der Bahn und Post.

3.4.2 Öffentlicher und Verkehrsbau

Zeitraum	Zusammen		Hochbau		Straßenbau		Sonstiger Tiefbau	
	geleistete Arbeitsstunden	baugewerbbl. Umsatz	geleistete Arbeitsstunden	baugewerbbl. Umsatz	geleistete Arbeitsstunden	baugewerbbl. Umsatz	geleistete Arbeitsstunden	baugewerbbl. Umsatz
2009	5 836	643 495	1 259	93 657	2 293	314 866	2 284	234 972
2010	5 734	649 249	1 436	145 093	2 031	295 926	2 267	208 230
2010 Januar	133	13 279	44	3 325	37	4 524	52	5 430
2010 Februar	157	15 296	57	4 736	39	5 077	61	5 483
2010 März	426	30 239	118	7 191	140	12 385	168	10 663
2010 April	568	48 676	139	11 261	202	23 957	227	13 458
2010 Mai	537	54 144	127	11 620	204	26 217	206	16 307
2010 Juni	618	70 272	148	14 302	259	35 752	211	20 218
2010 Juli	602	74 432	160	17 239	218	36 682	224	20 511
2010 August	590	64 872	160	15 693	182	28 238	248	20 941
2010 September	623	78 357	142	15 756	226	38 119	255	24 482
2010 Oktober	635	81 508	142	16 234	238	40 598	255	24 676
2010 November	607	76 042	135	16 058	218	32 197	254	27 787
2010 Dezember	238	42 132	64	11 678	68	12 180	106	18 274
2011 Januar	315	24 451	86	5 933	94	7 549	135	10 969
2011 Februar	328	26 141	86	8 272	104	8 261	138	9 608
2011 März	575	44 644	134	10 256	203	17 821	238	16 567
2011 April	591	52 737	128	10 516	217	23 880	246	18 341
2011 Mai	694	69 541	128	10 005	268	34 301	298	25 235
2011 Juni	594	66 412	114	10 142	227	31 017	253	25 253
2011 Juli	672	71 345	121	12 441	289	31 807	262	27 097
2011 August	644	58 570	118	11 721	219	20 872	307	25 977
2011 September	643	67 070	125	10 901	242	32 480	276	23 689
2011 Oktober	619	70 621	112	10 723	232	32 731	275	27 167
2011 November								
2011 Dezember								

Endgültige Ergebnisse, ab März 2011 auf der Grundlage der Ergänzungserhebung 2011 hochgerechnet. Die Werte für März bis September 2011 wurden ausgetauscht.

Noch: 3. Vorbereitende Baustellenarbeiten, Hoch- und Tiefbau in Schleswig-Holstein

Betriebe mit 20 und mehr tätigen Personen

3.5 Betriebe, tätige Personen, Bruttoentgelte

Zeitraum	Betriebe	Tätige Personen			Bruttoentgelte 1 000 Euro
		insgesamt	im Bauhaupt- gewerbe	in anderen Bereichen	
2009 ^a	219	9 494	9 446	48	290 390
2010 ^a	227	9 852	9 794	58	294 445
2010					
Januar	222	9 377	9 323	54	17 357
Februar	222	9 333	9 279	54	15 378
März	222	9 406	9 354	52	21 501
April	221	9 475	9 424	51	25 812
Mai	220	9 523	9 475	48	24 419
Juni	218	9 609	9 560	49	25 806
Juli	218	9 681	9 610	71	27 238
August	218	9 804	9 745	59	26 147
September	219	9 875	9 814	61	26 590
Oktober	249	10 816	10 749	67	27 572
November	248	10 758	10 693	65	33 123
Dezember	248	10 571	10 504	67	23 502
2011					
Januar	247	10 260	10 194	66	21 914
Februar	245	10 210	10 146	64	20 663
März	245	10 326	10 260	66	25 855
April	245	10 446	10 380	66	28 020
Mai	244	10 558	10 492	66	28 524
Juni	244	10 628	10 576	52	29 031
Juli	244	10 640	10 587	53	29 074
August	244	10 812	10 757	55	29 905
September	244	10 814	10 755	59	29 138
Oktober	264	11 445	11 387	58	30 343
November					
Dezember					

^a Betriebe und tätige Personen = Durchschnitt der Monate

3.6 Geleistete Arbeitsstunden in 1 000, Umsatz in 1 000 Euro

Zeitraum	Geleistete Arbeitsstunden insgesamt	Gesamtumsatz	Baugewerblicher Umsatz zusammen	Wohnungsbau	
				geleistete Arbeitsstunden	baugewerblicher Umsatz
2009	10 625	1 275 567	1 264 894	3 001	325 783
2010	10 769	1 252 734	1 239 013	3 207	330 163
2010					
Januar	320	39 775	38 900	93	10 542
Februar	351	39 788	38 312	117	10 892
März	838	68 036	66 893	265	22 038
April	1 016	98 492	97 631	293	25 655
Mai	966	104 719	103 654	285	25 983
Juni	1 117	128 347	127 168	318	34 176
Juli	1 069	126 956	125 929	318	33 638
August	1 042	121 113	120 151	305	29 066
September	1 136	141 318	140 448	333	37 155
Oktober	1 195	141 733	140 501	350	36 672
November	1 159	145 509	144 077	340	36 325
Dezember	560	96 948	95 349	190	28 021
2011					
Januar	674	61 676	61 058	218	20 053
Februar	692	67 326	66 490	214	21 072
März	1 086	98 895	97 565	318	29 808
April	1 086	112 553	111 075	320	34 420
Mai	1 247	137 975	136 850	371	38 336
Juni	1 111	127 702	126 609	328	34 595
Juli	1 122	134 163	133 268	321	41 996
August	1 196	124 345	123 175	350	34 978
September	1 218	138 472	136 720	378	37 948
Oktober	1 215	162 759	161 681	386	40 409
November					
Dezember					

Noch: 3. Vorbereitende Baustellenarbeiten, Hoch- und Tiefbau in Schleswig-Holstein

Betriebe mit 20 und mehr tätigen Personen

3.7 Geleistete Arbeitsstunden in 1 000, baugewerblicher Umsatz in 1 000 Euro

3.7.1 Gewerblicher und industrieller Bau¹

Zeitraum	Zusammen		Hochbau		Tiefbau		
	geleistete Arbeitsstunden	baugewerbbl. Umsatz	geleistete Arbeitsstunden	baugewerbbl. Umsatz	geleistete Arbeitsstunden	baugewerbbl. Umsatz	
2009	3 421	415 908	2 014	272 875	1 407	143 033	
2010	3 320	393 043	1 801	251 388	1 519	141 655	
2010	Januar	133	17 862	83	11 974	50	5 888
	Februar	123	15 389	72	10 598	51	4 791
	März	261	21 253	136	13 273	125	7 980
	April	304	33 508	161	23 241	143	10 267
	Mai	284	34 723	155	23 087	129	11 636
	Juni	346	38 952	192	25 945	154	13 007
	Juli	308	33 432	165	22 116	143	11 316
	August	307	40 442	159	24 476	148	15 966
	September	344	40 684	185	23 571	159	17 113
	Oktober	362	36 957	193	22 037	169	14 920
	November	357	45 857	199	28 324	158	17 533
	Dezember	191	33 984	101	22 746	90	11 238
2011	Januar	218	21 421	133	15 361	85	6 060
	Februar	230	24 921	136	18 141	94	6 780
	März	349	31 395	198	19 077	151	12 318
	April	334	33 273	177	20 604	157	12 669
	Mai	366	40 672	217	25 799	149	14 873
	Juni	349	37 025	198	23 305	151	13 720
	Juli	306	32 436	194	22 465	112	9 971
	August	373	40 430	219	26 006	154	14 424
	September	368	43 169	204	26 833	164	16 336
	Oktober	366	62 463	207	46 653	159	15 810
	November						
	Dezember						

¹ Einschl. landwirtschaftl. Bau sowie Unternehmen der Bahn und Post.

3.7.2 Öffentlicher und Verkehrsbau

Zeitraum	Zusammen		Hochbau		Straßenbau		Sonstiger Tiefbau		
	geleistete Arbeitsstunden	baugewerbbl. Umsatz	geleistete Arbeitsstunden	baugewerbbl. Umsatz	geleistete Arbeitsstunden	baugewerbbl. Umsatz	geleistete Arbeitsstunden	baugewerbbl. Umsatz	
2009	4 203	523 203	714	62 905	1 762	284 103	1 727	176 195	
2010	4 242	515 807	896	83 622	1 637	265 702	1 709	166 483	
2010	Januar	94	10 496	26	2 329	29	4 111	39	4 056
	Februar	111	12 031	34	3 322	31	4 614	46	4 095
	März	312	23 602	73	4 005	113	11 112	126	8 485
	April	419	38 468	86	6 265	163	21 494	170	10 709
	Mai	397	42 948	78	6 450	165	23 522	154	12 976
	Juni	453	54 040	88	6 854	208	32 029	157	15 157
	Juli	443	58 859	99	9 627	176	32 911	168	16 321
	August	430	50 643	97	8 645	147	25 335	186	16 663
	September	459	62 609	86	8 927	182	34 201	191	19 481
	Oktober	483	66 872	95	9 963	192	36 488	196	20 421
	November	462	61 895	91	9 961	176	28 938	195	22 996
	Dezember	179	33 344	43	7 274	55	10 947	81	15 123
2011	Januar	238	19 584	58	3 721	76	6 785	104	9 078
	Februar	248	20 497	58	5 121	84	7 425	106	7 951
	März	419	36 362	85	7 050	158	15 836	176	13 476
	April	432	43 382	81	7 243	169	21 220	182	14 919
	Mai	510	57 842	81	6 835	209	30 480	220	20 527
	Juni	434	54 989	72	6 832	175	27 625	187	20 532
	Juli	495	58 836	76	8 530	225	28 264	194	22 042
	August	473	47 767	75	8 089	171	18 547	227	21 131
	September	472	55 603	79	7 471	189	28 862	204	19 270
	Oktober	463	58 809	71	7 394	183	29 044	209	22 371
	November								
	Dezember								

Noch: 3. Vorbereitende Baustellenarbeiten, Hoch- und Tiefbau in Schleswig-Holstein

Betriebe mit 20 und mehr tätigen Personen

3.8 Auftragseingang und Auftragsbestand

Zeitraum	Vorbereitende Baustellenarbeiten, Hoch- und Tiefbau insgesamt	Wohnungs- bau	Gewerblicher und industrieller Bau ¹		Öffentlicher und Verkehrsbau				
			Hochbau	Tiefbau	Hochbau		Straßen- bau	sonstiger Tiefbau ²	
					zusammen ²	Bund, Länder u. Gemeinden, Sozialvers.			
1 000 Euro									
Auftragseingang									
2009	963 305	244 918	192 583	116 262	70 654	54 977	212 777	126 111	
2010	1 036 262	253 335	185 338	140 509	78 428	58 380	234 173	144 479	
2010	Januar	46 924	17 415	6 882	6 656	3 166	2 230	7 471	5 334
	Februar	55 775	17 179	8 415	14 646	3 693	3 083	5 730	6 112
	März	81 122	21 740	16 668	9 256	9 466	8 247	14 067	9 925
	April	123 301	18 771	15 360	9 779	10 511	7 079	56 479	12 401
	Mai	91 859	24 612	19 552	13 231	8 190	5 925	17 781	8 493
	Juni	91 566	25 151	15 928	11 355	8 096	6 516	19 542	11 494
	Juli	98 495	29 897	17 891	10 166	5 739	4 826	19 353	15 449
	August	93 708	23 339	11 789	16 011	4 755	3 595	22 223	15 591
	September	122 923	21 448	22 447	16 688	12 668	8 120	26 990	22 682
	Oktober	86 562	18 645	17 173	10 542	5 293	3 065	21 625	13 284
	November	89 264	20 991	22 574	15 145	4 860	4 006	13 312	12 382
	Dezember	54 763	14 147	10 659	7 034	1 991	1 688	9 600	11 332
2011	Januar	60 890	16 163	17 877	6 354	2 918	1 918	9 873	7 705
	Februar	62 927	17 820	11 398	11 429	2 737	1 865	10 210	9 333
	März	122 573	25 066	39 379	15 834	5 158	3 740	19 821	17 315
	April	113 440	32 520	18 228	15 702	6 704	2 629	23 901	16 385
	Mai	111 098	26 105	26 929	21 216	4 929	4 158	17 477	14 442
	Juni	116 981	46 415	17 365	11 972	7 703	5 526	18 848	14 678
	Juli	108 324	24 582	19 291	13 158	5 997	4 240	24 352	20 944
	August	108 353	33 397	19 713	16 197	7 691	3 236	17 525	13 830
	September	101 338	28 150	14 338	12 738	6 334	2 393	26 638	13 140
	Oktober	116 495	24 903	39 013	14 331	4 149	3 656	22 549	11 550
	November								
	Dezember								
Auftragsbestand									
2010	31. März	443 718	116 849	98 118	38 097	30 436	23 298	108 099	52 119
	30. Juni	507 535	130 990	95 680	43 965	40 612	30 939	135 813	60 475
	30. Sept.	482 973	129 382	83 975	46 900	39 253	29 662	114 735	68 728
	31. Dez.	503 089	154 341	71 294	38 898	30 632	22 119	138 106	69 818
2011	31. März	534 677	134 331	123 690	65 699	26 262	18 451	105 031	79 664
	30. Juni	525 486	156 145	122 633	43 028	25 044	17 684	101 981	76 655
	30. Sept.	503 712	161 085	111 043	49 898	20 265	15 881	89 835	71 586
	31. Dez.								

¹ Einschl. landwirtschaftl. Bau sowie Unternehmen der Bahn und Post.

² Bund, Länder und Gemeinden, Sozialversicherung sowie Organisationen ohne Erwerbszweck.

Noch: 3. Vorbereitende Baustellenarbeiten, Hoch- und Tiefbau

Betriebe mit 20 und mehr tätigen Personen

3.9 Ergebnisse für den Monat Oktober 2011 nach Kreisen

3.9.1 Betriebe, tätige Personen, geleistete Arbeitsstunden, Bruttoentgelte

KREISFREIE STADT Kreis	Betriebe	Tätige Personen	Geleistete Arbeitsstunden				Brutto- entgelte 1 000 Euro
			insgesamt	Wohnungs- bau	gewerbl. u. industrieller Bau ¹	öffentlicher und Verkehrsbau	
FLENSBURG	4	149	13	8	3	2	388
KIEL	9	407	35	11	13	11	1 025
LÜBECK	18	863	96	40	15	41	2 406
NEUMÜNSTER	13	605	64	15	9	40	1 759
Dithmarschen	20	774	87	22	35	30	2 026
Herzogtum Lauenburg	11	336	36	21	9	6	839
Nordfriesland	28	1 067	121	55	30	36	2 703
Ostholstein	9	363	29	10	11	8	806
Pinneberg	14	717	85	8	31	46	2 365
Plön	17	545	62	27	22	13	1 467
Rendsburg-Eckernförde	36	1 582	151	39	47	65	4 210
Schleswig-Flensburg	33	1 478	160	48	38	74	3 719
Segeberg	21	1 176	130	28	35	67	3 345
Steinburg	14	637	74	26	42	6	1 587
Stormarn	17	688	65	28	22	15	1 698
Schleswig-Holstein	264	11 387	1 215	386	366	463	30 343

3.9.2 Baugewerblicher Umsatz, Auftragseingang

KREISFREIE STADT Kreis	Baugewerblicher Umsatz				Auftragseingang			
	insgesamt	Wohnungs- bau	gewerbl. u. industrieller Bau ¹	öffentlicher und Ver- kehrsbau	insgesamt	Wohnungs- bau	gewerbl. u. industrieller Bau ¹	öffentlicher und Ver- kehrsbau
FLENSBURG	1 357	389	699	269	379	128	166	85
KIEL	2 849	689	1 359	801	3 101	149	2 446	506
LÜBECK	13 213	5 824	1 765	5 624	5 408	404	2 180	2 824
NEUMÜNSTER	8 428	2 153	1 091	5 184	2 702	842	928	932
Dithmarschen	10 209	2 127	4 070	4 012	6 686	1 652	2 999	2 035
Herzogtum Lauenburg	3 352	1 645	1 061	646	2 373	1 376	565	432
Nordfriesland	16 262	4 620	5 250	6 392	8 111	3 436	2 028	2 647
Ostholstein	2 942	879	1 174	889	4 517	1 884	1 049	1 584
Pinneberg	9 096	711	2 781	5 604	11 420	191	1 902	9 327
Plön	7 030	1 751	3 642	1 637	7 694	1 177	4 771	1 746
Rendsburg-Eckernförde	39 393	4 632	27 610	7 151	29 975	2 713	25 011	2 251
Schleswig-Flensburg	13 284	4 647	2 675	5 962	12 385	3 039	2 797	6 549
Segeberg	20 104	3 883	3 558	12 663	11 276	1 913	2 710	6 653
Steinburg	5 935	2 932	2 880	123	4 387	2 146	2 241	0
Stormarn	8 225	3 528	2 845	1 852	6 084	3 853	1 555	676
Schleswig-Holstein	161 681	40 409	62 463	58 809	116 495	24 903	53 344	38 248

¹ Einschl. landwirtschaftl. Bau sowie Unternehmen der Bahn und Post.

4. Bauinstallation, Sonstiger Ausbau und Erschließung von Grundstücken, Bauträger in Schleswig-Holstein

Betriebe mit 20 und mehr tätigen Personen

4.1 Bauinstallation und Sonstiger Ausbau

Zeitraum	Betriebe ¹	Tätige Personen		Geleistete Arbeitsstunden	Bruttoentgelte	Gesamtumsatz	Ausbaugewerblicher Umsatz	
		insgesamt ¹	im Ausbaugewerbe ¹					
				1 000 Std.	1 000 Euro			
2009 ^a	198	7 128	6 805	8 794	187 698	712 095	682 173	
2010 ^a	194	7 269	6 932	8 934	195 921	736 491	707 060	
2010	1. Vierteljahr	194	7 054	6 704	2 088	44 375	137 890	132 354
	2. Vierteljahr	194	7 198	6 862	2 209	47 870	175 012	167 590
	3. Vierteljahr	194	7 404	7 091	2 270	49 488	183 672	177 284
	4. Vierteljahr	195	7 418	7 069	2 367	54 188	239 917	229 832
2011	1. Vierteljahr	207	7 640	7 356	2 382	50 350	162 564	155 747
	2. Vierteljahr	207	7 757	7 475	2 399	50 645	203 556	195 439
	3. Vierteljahr	207	7 974	7 703	2 517	52 179	202 470	197 675
	4. Vierteljahr							

4.2 Ergebnisse für das 3. Vierteljahr 2011 nach Wirtschaftszweigen

Wirtschaftszweig	Betriebe ¹	Tätige Personen		Geleistete Arbeitsstunden	Bruttoentgelte	Gesamtumsatz	Ausbaugewerblicher Umsatz
		insgesamt ¹	im Ausbaugewerbe ¹				
				1 000 Std.	1 000 Euro		
43.2/43.3 Bauinstallation, sonstiger Ausbau	207	7 974	7 703	2 517	52 179	202 470	197 675
43.2 Bauinstallation	139	5 969	5 759	1 827	39 730	158 863	155 187
43.21 Elektroinstallation	64	3 044	2 876	955	18 624	71 706	68 848
43.22 Gas-, Wasser-, Heizungs- sowie Lüftungs- und Klimainstallation	69	2 759	2 717	810	19 534	81 496	80 679
43.29 Dämmung gegen Kälte, Wärme, Schall und Erschütterung; sowie Sonstige Bauinstallation, anderweitig nicht genannt	6	166	166	61	1 573	5 660	5 660
43.3 Sonstiger Ausbau	68	2 005	1 944	690	12 449	43 608	42 488
43.31 Anbringen von Stuckaturen, Gipserei und Verputzerei	2
43.32 Bautischlerei und -schlosserei	11
43.33 Fußboden-, Fliesen- und Plattenlegerei, Tapeziererei	8	210	202	61	1 396	6 945	6 610
43.34.1 Maler- und Lackierergewerbe	45	1 401	1 362	510	8 294	27 378	26 750
43.34.2 Glasergewerbe	2
43.39 Sonstiger Ausbau, anderweitig nicht genannt	–	–	–	–	–	–	–
41.1 Erschließung von Grundstücken, Bauträger²	3	115	–	–	.	.	–
41.10.1 Erschließung von unbebauten Grundstücken	–	–	–	–	–	–	–
41.10.2 Bauträger für Nichtwohngebäude	–	–	–	–	–	–	–
41.10.3 Bauträger für Wohngebäude	3	115	–	–	.	.	–

¹ Am Ende des Vierteljahres.

² Es werden nur die Merkmale Betriebe, tätige Personen insgesamt, Entgelte und Gesamtumsatz erhoben.

^a Betriebe und tätige Personen = Durchschnitt der Vierteljahresergebnisse