

Statistische Berichte



Statistisches Amt
für Hamburg und Schleswig-Holstein

STATISTIKAMT NORD

E II 1 / E III 1 - m 05/08

21. August 2008

Das Baugewerbe in Hamburg und Schleswig-Holstein im Mai 2008

Vorbereitende Baustellenarbeiten, Hoch- und Tiefbau (Bauhauptgewerbe) in Hamburg und Schleswig-Holstein
Beschäftigte, geleistete Arbeitsstunden, Umsatz, Lohn- und Gehaltssumme
alle Betriebe (hochgerechnet¹)
und Auftragseingang

Merkmal	Mai 2007	April 2008	Mai 2008	Veränderung in % Mai 2008 gegenüber		Januar bis Mai ²		
				Mai 2007	April 2008	2007	2008	Veränderung in %
Hamburg								
Beschäftigte	8 449	8 928	8 819	4,4	- 1,2	8 423	8 368	- 0,7
Geleistete Arbeitsstunden (1 000)	740	849	792	7,0	- 6,7	3 532	3 597	1,8
Wohnungsbau	252	248	272	7,9	9,7	1 276	1 210	- 5,2
gewerbl. und industrieller Bau ³	280	372	304	8,6	- 18,3	1 325	1 446	9,1
öffentlicher und Verkehrsbau	208	229	216	3,8	- 5,7	931	941	1,1
Baugewerblicher Umsatz (1 000 Euro)	108 655	138 548	137 885	26,9	- 0,5	499 077	552 640	10,7
Wohnungsbau	27 766	16 793	19 099	- 31,2	13,7	105 381	79 381	- 24,7
gewerbl. und industrieller Bau ³	48 877	91 448	78 934	61,5	- 13,7	255 033	335 021	31,4
öffentlicher und Verkehrsbau	32 012	30 307	39 852	24,5	31,5	138 663	138 238	- 0,3
Bruttolohn- und -gehaltssumme (1 000 Euro)	22 883	25 364	24 244	5,9	- 4,4	106 602	109 874	3,1
Auftragseingang (1 000 Euro)	157 558	101 347	61 843	- 60,7	- 39,0	565 877	494 102	- 12,7
Wohnungsbau	2 023	4 796	6 443	218,5	34,3	47 545	22 929	- 51,8
gewerbl. und industrieller Bau ³	98 535	63 607	25 296	- 74,3	- 60,2	343 755	286 621	- 16,6
öffentlicher und Verkehrsbau	57 000	32 944	30 104	- 47,2	- 8,6	174 577	184 552	5,7
Schleswig-Holstein								
Beschäftigte	21 142	20 582	20 580	- 2,7	- 0,0	20 751	20 639	- 0,5
Geleistete Arbeitsstunden (1 000)	2 139	2 208	2 097	- 2,0	- 5,0	9 290	9 261	- 0,3
Wohnungsbau	1 017	1 027	1 009	- 0,8	- 1,8	4 680	4 396	- 6,1
gewerbl. und industrieller Bau ³	542	601	546	0,7	- 9,2	2 357	2 581	9,5
öffentlicher und Verkehrsbau	580	580	542	- 6,6	- 6,6	2 253	2 284	1,4
Baugewerblicher Umsatz (1 000 Euro)	177 435	176 722	192 832	8,7	9,1	705 020	796 704	13,0
Wohnungsbau	75 845	72 373	86 730	14,4	19,8	318 059	341 100	7,2
gewerbl. und industrieller Bau ³	47 757	50 985	50 012	4,7	- 1,9	201 329	242 799	20,6
öffentlicher und Verkehrsbau	53 833	53 364	56 090	4,2	5,1	185 632	212 805	14,6
Bruttolohn- und -gehaltssumme (1 000 Euro)	44 895	45 109	43 595	- 2,9	- 3,4	198 107	205 093	3,5
Auftragseingang (1 000 Euro)	108 364	75 934	94 730	- 12,6	24,8	408 727	424 705	3,9
Wohnungsbau	26 447	18 444	18 594	- 29,7	0,8	90 090	89 828	- 0,3
gewerbl. und industrieller Bau ³	30 907	25 496	41 654	34,8	63,4	153 231	170 042	11,0
öffentlicher und Verkehrsbau	51 010	31 994	34 482	- 32,4	7,8	165 406	164 835	- 0,3

¹ ab März 2008 vorläufige Ergebnisse

² Beschäftigte = Durchschnitt der Monate

³ einschl. landwirtschaftl. Bau sowie Unternehmen der Bahn und Post

Hinweis: Bundeszahlen veröffentlicht das Statistische Bundesamt in seiner Fachserie „Ausgewählte Zahlen für die Bauwirtschaft“.

Auskunft zu dieser Veröffentlichung: Bernd Reuter · Telefon: 0431 6895-9294 · E-Mail: bau@statistik-nord.de

Herausgeber: Statistisches Amt für Hamburg und Schleswig-Holstein · AöR · Steckelhörn 12, 20457 Hamburg · Fröbelstraße 15-17, 24113 Kiel
Internet: www.statistik-nord.de · E-Mail: info-HH@statistik-nord.de oder info-SH@statistik-nord.de · Bestellungen: vertriebSH@statistik-nord.de
© Für nichtgewerbliche Zwecke sind Vervielfältigung und unentgeltliche Verbreitung – auch auszugsweise – mit Quellenangabe gestattet. Die Verbreitung – auch auszugsweise – über elektronische Systeme/Datenträger bedarf der vorherigen Zustimmung. Alle übrigen Rechte bleiben vorbehalten.

Hinweise 4

Tabellen

Hamburg

1. Vorbereitende Baustellenarbeiten, Hoch und Tiefbau

1.1 Ergebnisse für den Monat Mai 2008 nach ausgewählten Wirtschaftszweigen
 – Betriebe mit mehr als 20 Beschäftigten – 7

1.2 Beschäftigte, Lohn- und Gehaltsumme
 – Alle Betriebe (hochgerechnet) – 8

1.3 Arbeitstage in 1 000, baugewerblicher Umsatz in 1 000 Euro
 – Alle Betriebe (hochgerechnet) – 8

1.4 Geleistete Arbeitsstunden in 1 000, baugewerblicher Umsatz in 1 000 Euro
 – Alle Betriebe (hochgerechnet) –

1.4.1 Gewerblicher und industrieller Bau 9

1.4.2 Öffentlicher und Verkehrsbau 9

1.5 Betriebe, Beschäftigte, Lohn- und Gehaltsumme
 – Betriebe mit mehr als 20 Beschäftigten – 10

1.6 Geleistete Arbeitsstunden in 1 000, Umsatz in 1 000 Euro
 – Betriebe mit mehr als 20 Beschäftigten – 10

1.7 Geleistete Arbeitsstunden in 1 000, baugewerblicher Umsatz in 1 000 Euro
 – Betriebe mit mehr als 20 Beschäftigten –

1.7.1 Gewerblicher und industrieller Bau 11

1.7.2 Öffentlicher und Verkehrsbau 11

1.8 Auftragseingang und Auftragsbestand
 – Betriebe mit mehr als 20 Beschäftigten – 12

2. Bauinstallation und sonstiges Ausbaugewerbe
 – Betriebe mit mehr als 20 Beschäftigten – 13

Schleswig-Holstein

3.	Vorbereitende Baustellenarbeiten, Hoch und Tiefbau	
3.1	Ergebnisse für den Monat Mai 2008 nach ausgewählten Wirtschaftszweigen – Betriebe mit mehr als 20 Beschäftigten –	15
3.2	Beschäftigte, Lohn- und Gehaltssumme – Alle Betriebe (hochgerechnet) –	16
3.3	Arbeitstage in 1 000, baugewerblicher Umsatz in 1 000 Euro – Alle Betriebe (hochgerechnet) –	16
3.4	Geleistete Arbeitsstunden in 1 000, baugewerblicher Umsatz in 1 000 Euro – Alle Betriebe (hochgerechnet) –	
3.4.1	Gewerblicher und industrieller Bau	17
3.4.2	Öffentlicher und Verkehrsbau	17
3.5	Betriebe, Beschäftigte, Lohn- und Gehaltssumme – Betriebe mit mehr als 20 Beschäftigten –	18
3.6	Geleistete Arbeitsstunden in 1 000, Umsatz in 1 000 Euro – Betriebe mit mehr als 20 Beschäftigten –	18
3.7	Geleistete Arbeitsstunden in 1 000, baugewerblicher Umsatz in 1 000 Euro – Betriebe mit mehr als 20 Beschäftigten –	
3.7.1	Gewerblicher und industrieller Bau	19
3.7.2	Öffentlicher und Verkehrsbau	19
3.8	Auftragseingang und Auftragsbestand – Betriebe mit mehr als 20 Beschäftigten –	20
3.9	Ergebnisse für den Monat Mai 2008 nach Kreisen – Betriebe mit mehr als 20 Beschäftigten –	
3.9.1	Betriebe, Beschäftigte, geleistete Arbeitsstunden, Lohn- und Gehaltssumme	21
3.9.2	Baugewerblicher Umsatz, Auftragseingang	21
4.	Bauinstallation und sonstiges Ausbaugewerbe – Betriebe mit mehr als 20 Beschäftigten –	22

Grafiken

Beschäftigte, geleistete Arbeitsstunden und baugewerblicher Umsatz in Hamburg 2008 gegenüber 2007	6
Beschäftigte, geleistete Arbeitsstunden und baugewerblicher Umsatz in Schleswig-Holstein 2008 gegenüber 2007	14

Hinweise

Rechtsgrundlagen

Gesetz über die Statistik im Produzierenden Gewerbe (ProdGewStatG) in der Fassung der Bekanntmachung vom 21. März 2002 (BGBl. I S. 1181) geändert durch Artikel 2 des Gesetzes vom 26. Juli 2002 (BGBl. I S. 2867), in Verbindung mit dem Gesetz über die Statistik für Bundeszwecke (BStatG) vom 22. Januar 1987 (BGBl. I S. 462), zuletzt geändert durch Artikel 2 des Gesetzes vom 7. September 2007 (BGBl. I S. 2246).

Erhebungsbereich

Die Abgrenzung und Gliederung des Baugewerbes erfolgt nach der Klassifikation der Wirtschaftszweige, Ausgabe 2003 (WZ 2003).

Vorbereitende Baustellenarbeiten, Hoch- und Tiefbau

- 45.11.1 Abbruch-, Spreng- und Enttrümmerungsgewerbe
- 45.11.2 Erdbewegungsarbeiten
- 45.11.4 Aufschließung von Lagerstätten; Auffüllen stillgelegter Lagerstätten
- 45.12.0 Test- und Suchbohrung
- 45.21.1 Hoch- und Tiefbau ohne ausgeprägten Schwerpunkt
- 45.21.2 Hochbau (ohne Fertigteilbau)
- 45.21.3 Errichtung von Fertigteilbauten aus Beton im Hochbau aus selbst hergestellten Fertigteilen
- 45.21.4 Errichtung von Fertigteilbauten aus Beton im Hochbau aus fremd bezogenen Fertigteilen
- 45.21.5 Errichtung von Fertigteilbauten aus Holz und Kunststoffen im Hochbau aus fremd bezogenen Fertigteilen
- 45.21.6 Brücken- und Tunnelbau und Ähnliches
- 45.21.7 Rohrleitungs- und Kabelleitungstiefbau
- 45.22.1 Dachdeckerei und Bauspenglerei
- 45.22.2 Abdichtung gegen Wasser und Feuchtigkeit
- 45.22.3 Zimmerei und Ingenieurholzbau
- 45.23.1 Bau von Straßen, Rollbahnen und Sportanlagen
- 45.23.2 Bau von Bahnverkehrsstrecken
- 45.24.0 Wasserbau
- 45.25.1 Brunnenbau
- 45.25.2 Schachtbau
- 45.25.3 Schornstein-, Feuerungs- und Industrieofenbau

- 45.25.4 Gerüstbau
- 45.25.5 Gebäudetrocknung
- 45.25.6 Sonstiger spezialisierter Hoch- und Tiefbau, anderweitig nicht genannt

Bauinstallation und sonstiges Ausbaugewerbe

- 45.31.0 Elektroinstallation
- 45.32.0 Dämmung gegen Kälte, Wärme, Schall und Erschütterung
- 45.33.0 Klempnerei, Gas-, Wasser-, Heizungs- und Lüftungsinstallation
- 45.34.0 Sonstige Bauinstallation
- 45.41.0 Stuckateurgewerbe, Gipserei und Verputzerei
- 45.42.0 Bautischlerei und -schlosserei
- 45.43.1 Parkettlegerei
- 45.43.2 Fliesen-, Platten- und Mosaiklegerei
- 45.43.3 Estrichlegerei
- 45.43.4 Sonstige Fußbodenlegerei und -kleberei
- 45.43.5 Tapetenkleberei
- 45.43.6 Raumausstattung, ohne ausgeprägten Schwerpunkt
- 45.44.1 Maler- und Lackierergewerbe
- 45.44.2 Glasergewerbe
- 45.45.1 Fassadenreinigung
- 45.45.3 Ausbaugewerbe, anderweitig nicht genannt
- 45.50.1 Vermietung von Betonpumpen mit Bedienungspersonal
- 45.50.2 Vermietung von sonstigen Baumaschinen und -geräten mit Bedienungspersonal

Zum Monatsbericht im Bereich Vorbereitende Baustellenarbeiten, Hoch- und Tiefbau sowie zum Vierteljährlichen Bericht im Bereich Bauinstallation und sonstiges Baugewerbe melden schleswig-holsteinische Baubetriebe von Unternehmen des Produzierenden Gewerbes mit 20 und mehr Beschäftigten, Baubetriebe mit 20 und mehr Beschäftigten von Unternehmen außerhalb des Produzierenden Gewerbes sowie Arbeitsgemeinschaften, soweit sich ihre Tätigkeit auf inländische Baustellen bezieht. Erfasst und nachgewiesen werden örtliche Einheiten (in der Regel nicht Baustellen) mit wirtschaftlichem Schwerpunkt im Baugewerbe.

Darüber hinaus werden für den Bereich Vorbereitende Baustellenarbeiten, Hoch- und Tiefbau die erhobenen Daten der monatlich meldenden Betriebe, mit Ausnahme der Auftragseingänge und Auftragsbestände, auf Ergebnisse für alle Betriebe hochgerechnet und in den Tabellen 1.3 bis 1.5.2 dieses Berichts nachgewiesen. Grundlage für die Hochrechnung ist das Verhältnis der Ergebnisse monatlich meldender Betriebe zu den Ergebnissen aller Betriebe im Bereich Vorbereitende Baustellenarbeiten, Hoch- und Tiefbau zur Totalerhebung, Stichtag 30. Juni jeden Jahres.

Beschäftigte

Nachgewiesen wird in den Tabellen für den Bereich Vorbereitende Baustellenarbeiten, Hoch- und Tiefbau der Beschäftigtenstand am Monatsende, bei größeren Zeiträumen der jeweilige Durchschnitt für die betreffenden Monate.

Der Beschäftigtenstand im Bereich Bauinstallation und sonstiges Baugewerbe bezieht sich auf das Ende der Berichtsvierteljahre, bei Jahresangaben auf den Durchschnitt der Vierteljahresergebnisse.

Lohn- und Gehaltsumme

Summe der Bruttobezüge (Bar- und Sachbezüge) einschl. der Arbeitnehmeranteile, jedoch ohne die Arbeitgeberanteile zur Sozialversicherung (Kranken-, Renten- und Arbeitslosenversicherung). Nicht eingeschlossen sind auch Beiträge zu den Sozialkassen des Baugewerbes, Winterbau-Umlage, Aufwendungen für die betriebliche Alters-, Invaliditäts- und Hinterbliebenenversorgung sowie gezahltes Vorruhestandsgeld.

Geleistete Arbeitsstunden

Alle auf Baustellen, Bauhöfen und in Werkstätten im Bundesgebiet tatsächlich geleisteten Arbeitsstunden, gleichgültig ob sie von Lohnempfängern, Polieren, Schachtmeistern und Meistern, von Inhabern, Familienangehörigen, Angestellten oder Auszubildenden erbracht wurden.

Nicht einbezogen sind die für Bürotätigkeit geleisteten Arbeitsstunden.

Umsatz (ohne Umsatzsteuer)

Die dem Finanzamt für die Umsatzsteuer zu meldenden steuerbaren (steuerpflichtigen und steuerfreien) Beträge für die im Bundesgebiet getätigten Leistungen, einschließlich Umsatz aus Nachunternehmer Tätigkeit und der Vergabe von Teilleistungen an Nachunternehmer. Hierzu zählen auch Anzahlungen für Teilleistungen oder Vorauszahlungen vor Ausführung der entsprechenden Lieferungen oder Leistungen, die gem. § 13 Umsatzsteuergesetz zu versteuern sind.

Neben dem baugewerblichen Umsatz (Umsatz aus Bauleistungen) enthält der Gesamtumsatz sonstige Umsätze, die in der eigenen Bauleistung nicht abgerechnet wurden. Hierbei handelt es sich vorwiegend um Umsätze aus Handelsware, Umsätze aus sonstigen eigenen Erzeugnissen (Baustoffen, Betonwaren u. Ä.), Umsätze aus Lohnarbeiten für Dritte, Dienstleistungen, Vermietung und Verpachtung.

Auftragseingang

Als Auftragseingang gilt die Summe aller im Berichtszeitraum eingegangenen und vom Betrieb fest akzeptierten Bauaufträge im Inland entsprechend der Verdingungsordnung für Bauleistungen ohne Umsatzsteuer. Anzugeben sind nur Auftragseingänge, die vom Betrieb selbst ausgeführt werden. Die an Nachunternehmer zu vergebenden Teile von Bauaufträgen bleiben somit in der eigenen Meldung des Betriebes unberücksichtigt.

Auftragsbestand

Zum Auftragsbestand rechnet der Wert (ohne Umsatzsteuer) aller fest angenommenen, aber noch nicht ausgeführten Bauaufträge bzw. Auftragsteile im Inland am Ende des Berichtsvierteljahres, ohne an Nachunternehmer vergebene Aufträge. Bei der Ermittlung des Auftragsbestandes ist vom Wert bereits im Bau befindlicher Projekte der Teil abzusetzen, der produktionstechnisch schon fertiggestellt ist.

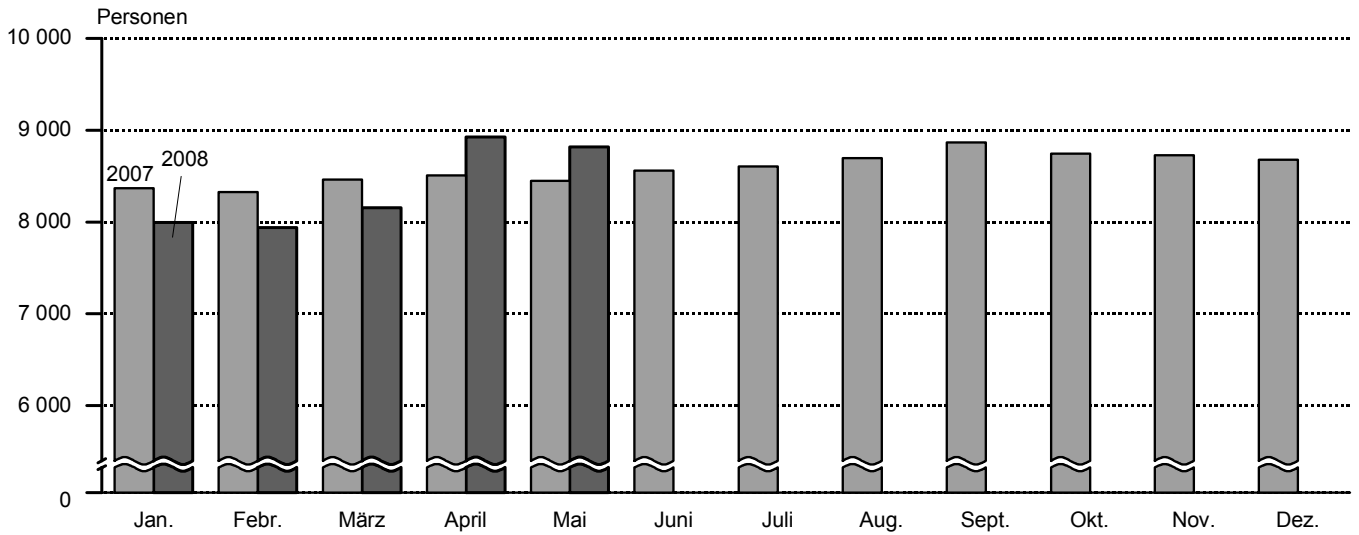
Zeichen und Abkürzungen

- = nichts vorhanden
- 0 = Weniger als die Hälfte von 1 in der letzten besetzten Stelle, jedoch mehr als nichts
- = Zahlenwert unbekannt oder geheim zu halten
- ... = Angabe fällt später an
- a. n. g. = anderweitig nicht genannt
- o. a. S. = ohne ausgeprägten Schwerpunkt
- r = berichtigte Zahl
- u. Ä. = und Ähnliche

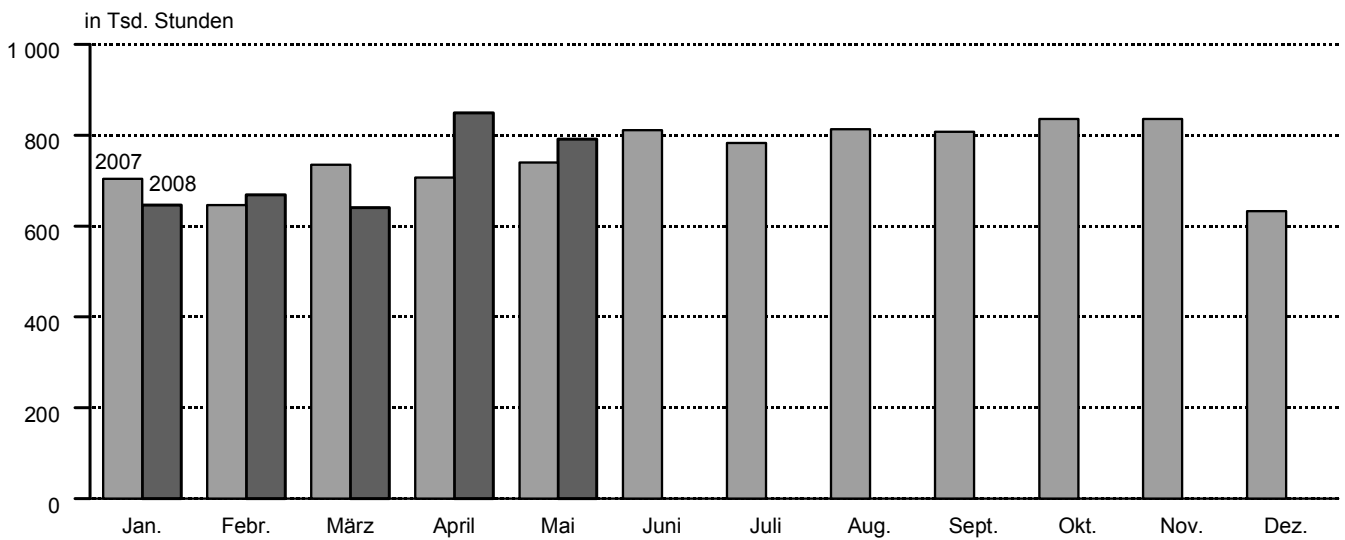
Abweichungen in den Summen sind auf Runden der Zahlen zurückzuführen.

Ergebnisse der jährlich im Juni stattfindenden Totalerhebung im Bereich Vorbereitende Baustellenarbeiten, Hoch- und Tiefbau und der bei Betrieben mit 10 und mehr Beschäftigten im Bereich Bauinstallation, sonstiges Baugewerbe durchgeführten Jährlichen Erhebung werden in dem Statistischen Bericht E II 2/E III 2 - j veröffentlicht.

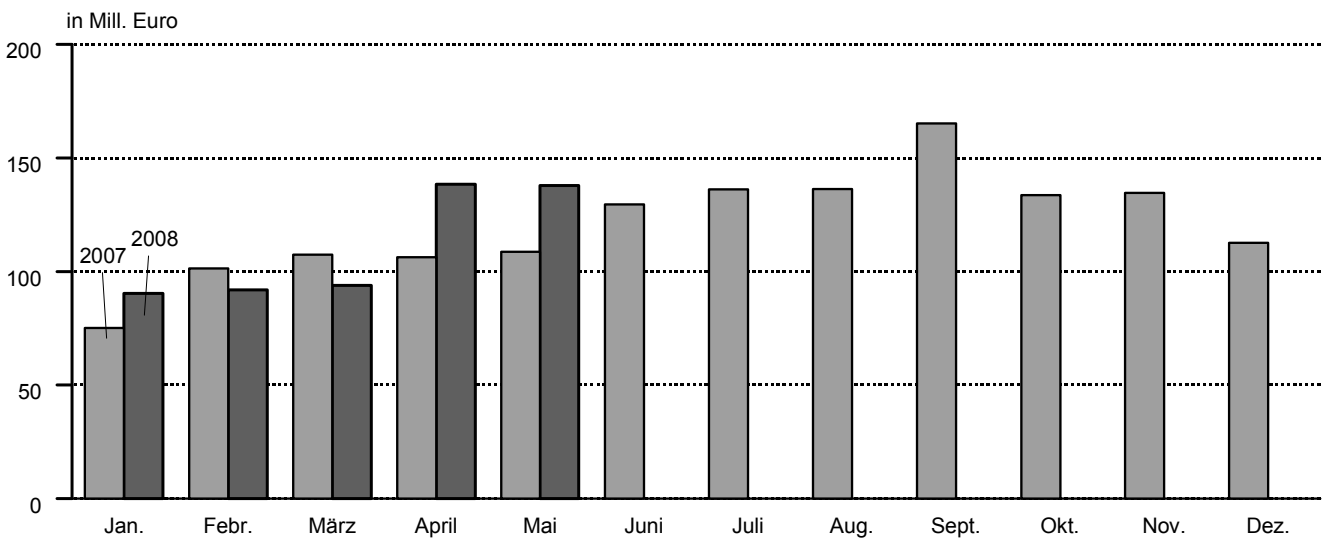
Vorbereitende Baustellenarbeiten, Hoch- und Tiefbau in Hamburg, 2008 gegenüber 2007
 – alle Betriebe (hochgerechnet¹) –
 Beschäftigte



Geleistete Arbeitsstunden



Baugewerblicher Umsatz



210807 Sta Nord

¹ endgültige Ergebnisse

1. Vorbereitende Baustellenarbeiten, Hoch- und Tiefbau in Hamburg

Betriebe mit 20 und mehr Beschäftigten

1.1 Ergebnisse für den Monat Mai 2008 nach ausgewählten Wirtschaftszweigen

Wirtschaftszweig	Betriebe	Beschäftigte	Geleistete Arbeitsstunden	Brutto-lohn- und -gehalt-summe	Gesamtumsatz	Bauge-werblicher Umsatz
			1 000 Std.	1 000 Euro		
45.1/ 45.2 Vorbereitende Baustellenarbeiten, Hoch- und Tiefbau	78	5 501	486	17 911	112 220	112 113
45.1 Vorbereitende Baustellenarbeiten	4	221	25	659	2 642	2 642
45.11 Abbruch-, Spreng- und Enttrümmerungs-gewerbe, Erdbewegungsarbeiten	4	221	25	659	2 642	2 642
45.12 Test- und Suchbohrung	–	–	–	–	–	–
45.2 Hoch- und Tiefbau	74	5 280	460	17 252	109 578	109 471
45.21 Hochbau, Brücken- u. Tunnelbau u. Ä.	40	3 362	267	11 020	78 385	78 328
45.21.1 Hoch- und Tiefbau o. a. S.	15	1 381	105	4 837	57 097	57 040
45.21.2 Hochbau (ohne Fertigteilbau)	20	1 651	139	5 132	19 695	19 695
45.21.3 - 45.21.5 Fertigteilbau im Hochbau	–	–	–	–	–	–
45.21.6 Brücken- und Tunnelbau u. Ä.	1
45.21.7 Rohrleitungs- und Kabelleitungstiefbau	4
45.22 Dachdeckerei, Bauspenglerei, Abdichtungen und Zimmerei	6
45.22.1 Dachdeckerei und Bauspenglerei	3	122	11	357	1 911	1 911
45.22.2 Abdichtung gegen Wasser und Feuchtigkeit	2
45.22.3 Zimmerei und Ingenieurholzbau	1
45.23 Bau von Straßen, Bahnverkehrsstrecken, Rollbahnen und Sportanlagen	13	644	62	1 867	8 335	8 335
45.23.1 Bau von Straßen, Rollbahnen und Sportanlagen	12
45.23.2 Bau von Bahnverkehrsstrecken	1
45.24 Wasserbau	1
45.25 Sonstiger spezialisierter Hoch- und Tiefbau	14	991	104	3 548	19 895	19 845
45.25.4 darunter Gerüstbau	2
45.25.6 Sonstiger spezialisierter Hoch- und Tiefbau, anderweitig nicht genannt	11	863	92	3 172	18 246	18 203

Noch: 1. Vorbereitende Baustellenarbeiten, Hoch- und Tiefbau in Hamburg

Alle Betriebe (hochgerechnet)

1.2 Beschäftigte, Lohn- und Gehaltssumme

Zeitraum	Tätige Personen			Bruttolohn- und -gehaltssumme 1 000 Euro	
	insgesamt	im Bauhauptgewerbe	in anderen Bereichen		
2006 ^a	–	8 476	–	276 586	
2007 ^a	8 635	8 583	52	283 959	
2007	Januar	8 418	8 369	49	20 726
	Februar	8 373	8 326	47	19 662
	März	8 511	8 463	48	20 816
	April	8 557	8 509	48	22 515
	Mai	8 516	8 449	67	22 883
	Juni	8 598	8 558	40	23 355
	Juli	8 650	8 605	45	26 653
	August	8 763	8 699	64	26 838
	September	8 920	8 869	51	23 544
	Oktober	8 799	8 746	53	24 426
	November	8 784	8 728	56	28 742
	Dezember	8 734	8 680	54	23 799
2008	Januar	8 052	7 994	58	20 376
	Februar	8 017	7 942	75	19 800
	März	8 241	8 156	85	20 090
	April	9 005	8 928	77	25 364
	Mai	8 909	8 819	90	24 244
	Juni				
	Juli				
	August				
	September				
	Oktober				
	November				
	Dezember				

^a Beschäftigte = Durchschnitt der Monate

1.3 Arbeitstage, geleistete Arbeitsstunden in 1 000, Umsatz in 1 000 Euro

Zeitraum	Arbeitstage	Geleistete Arbeits- stunden insgesamt	Gesamt- umsatz	Bauge- werblicher Umsatz zusammen	Wohnungsbau		
					geleistete Arbeits- stunden	bauge- werblicher Umsatz	
2006	252	9 002	1 682 364	1 674 527	2 960	420 006	
2007	252	9 052	1 456 635	1 447 392	3 096	273 618	
2007	Januar	22	704	75 400	75 019	294	17 188
	Februar	20	646	102 119	101 482	235	17 236
	März	22	735	108 042	107 539	246	19 767
	April	19	707	108 066	106 382	249	23 424
	Mai	20	740	110 175	108 655	252	27 766
	Juni	21	811	130 456	129 593	287	23 603
	Juli	22	783	137 334	136 129	258	22 791
	August	23	813	136 689	136 333	261	25 035
	September	20	808	165 698	165 276	261	23 388
	Oktober	22	836	134 349	133 631	254	21 273
	November	22	836	135 425	134 749	257	27 159
	Dezember	19	633	112 882	112 604	242	24 988
2008	Januar	22	646	90 532	90 415	233	14 680
	Februar	21	669	92 086	91 864	233	11 687
	März	19	641	94 627	93 928	224	17 122
	April	22	849	138 792	138 548	248	16 793
	Mai	20	792	138 009	137 885	272	19 099
	Juni						
	Juli						
	August						
	September						
	Oktober						
	November						
	Dezember						

Endgültige Ergebnisse, ab März 2007 auf der Grundlage der Ergänzungserhebung 2007 hochgerechnet. Die Werte ab März 2008 sind vorläufig.

Noch: 1. Vorbereitende Baustellenarbeiten, Hoch- und Tiefbau in Hamburg

Alle Betriebe (hochgerechnet)

1.4 Geleistete Arbeitsstunden in 1 000, baugewerblicher Umsatz in 1 000 Euro

1.4.1 Gewerblicher und industrieller Bau¹

Zeitraum	Zusammen		Hochbau		Tiefbau	
	geleistete Arbeitsstunden	baugewerbbl. Umsatz	geleistete Arbeitsstunden	baugewerbbl. Umsatz	geleistete Arbeitsstunden	baugewerbbl. Umsatz
2006	3 535	820 471	2 174	625 926	1 361	194 545
2007	3 346	690 933	2 230	543 666	1 116	147 267
2007 Januar	266	40 961	180	32 554	86	8 407
2007 Februar	235	57 572	147	46 372	88	11 200
2007 März	282	57 427	187	48 674	95	8 753
2007 April	262	50 196	172	41 212	90	8 984
2007 Mai	280	48 877	181	39 483	99	9 394
2007 Juni	278	59 701	178	47 464	100	12 237
2007 Juli	280	66 523	187	48 452	93	18 071
2007 August	285	58 315	198	44 819	87	13 496
2007 September	307	74 563	212	58 699	95	15 864
2007 Oktober	317	62 860	212	49 002	105	13 858
2007 November	322	62 807	223	49 256	99	13 551
2007 Dezember	232	51 131	153	37 679	79	13 452
2008 Januar	265	56 663	189	46 871	76	9 792
2008 Februar	257	56 472	178	46 184	79	10 288
2008 März	248	51 504	167	41 391	81	10 113
2008 April	372	91 448	214	68 291	158	23 157
2008 Mai	304	78 934	175	55 517	129	23 417
2008 Juni						
2008 Juli						
2008 August						
2008 September						
2008 Oktober						
2008 November						
2008 Dezember						

¹ einschl. landwirtschaftl. Bau sowie Unternehmen der Bahn und Post

1.4.2 Öffentlicher und Verkehrsbau

Zeitraum	Zusammen		Hochbau		Straßenbau		Sonstiger Tiefbau	
	geleistete Arbeitsstunden	baugewerbbl. Umsatz	geleistete Arbeitsstunden	baugewerbbl. Umsatz	geleistete Arbeitsstunden	baugewerbbl. Umsatz	geleistete Arbeitsstunden	baugewerbbl. Umsatz
2006	2 507	434 050	380	79 955	841	120 656	1 286	233 439
2007	2 611	482 841	290	96 243	1 114	162 901	1 207	223 697
2007 Januar	144	16 870	20	6 755	38	3 739	86	6 376
2007 Februar	176	26 674	20	3 891	66	7 695	90	15 088
2007 März	207	30 345	20	5 202	80	9 918	107	15 225
2007 April	196	32 762	17	3 998	80	12 949	99	15 815
2007 Mai	208	32 012	20	3 964	91	12 366	97	15 682
2007 Juni	247	46 289	35	6 094	97	15 081	115	25 114
2007 Juli	245	46 815	30	7 248	108	17 677	107	21 890
2007 August	267	52 983	34	7 546	117	21 558	116	23 879
2007 September	240	67 325	24	27 040	111	18 561	105	21 724
2007 Oktober	265	49 498	27	9 131	133	18 918	105	21 449
2007 November	257	44 783	26	7 704	123	13 900	108	23 179
2007 Dezember	159	36 485	17	7 670	70	10 539	72	18 276
2008 Januar	148	19 072	24	7 430	61	5 373	63	6 269
2008 Februar	179	23 705	29	7 776	70	7 192	80	8 737
2008 März	169	25 302	27	8 955	68	8 113	74	8 234
2008 April	229	30 307	30	7 992	111	14 073	88	8 242
2008 Mai	216	39 852	40	11 828	94	15 359	82	12 665
2008 Juni								
2008 Juli								
2008 August								
2008 September								
2008 Oktober								
2008 November								
2008 Dezember								

Endgültige Ergebnisse, ab März 2007 auf der Grundlage der Ergänzungserhebung 2007 hochgerechnet. Die Werte ab März 2008 sind vorläufig.

Noch: 1. Vorbereitende Baustellenarbeiten, Hoch- und Tiefbau in Hamburg

Betriebe mit 20 und mehr Beschäftigten

1.5 Betriebe, Beschäftigte, Lohn- und Gehaltssumme

Zeitraum	Betriebe	Tätige Personen			Bruttolohn- und -gehaltssumme 1 000 Euro	
		insgesamt	im Bauhaupt- gewerbe	in anderen Bereichen		
2006 ^a	84	–	5 159	–	201 411	
2007 ^a	79	5 236	5 202	34	206 224	
2007	Januar	81	5 143	5 106	37	15 185
	Februar	81	5 116	5 080	36	14 406
	März	80	5 084	5 054	30	14 851
	April	78	5 112	5 082	30	16 063
	Mai	78	5 088	5 046	42	16 325
	Juni	77	5 142	5 117	25	17 574
	Juli	77	5 167	5 139	28	19 015
	August	78	5 235	5 195	40	19 147
	September	78	5 329	5 297	32	16 797
	Oktober	79	5 488	5 455	33	18 045
	November	79	5 479	5 444	35	21 234
	Dezember	79	5 448	5 414	34	17 582
2008	Januar	79	5 022	4 986	36	15 053
	Februar	75	5 001	4 954	47	14 628
	März	77	5 140	5 087	53	14 842
	April	78	5 617	5 569	48	18 738
	Mai	78	5 557	5 501	56	17 911
	Juni					
	Juli					
	August					
	September					
	Oktober					
	November					
	Dezember					

^a Betriebe und Beschäftigte = Durchschnitt der Monate

1.6 Geleistete Arbeitsstunden in 1 000, Umsatz in 1 000 Euro

Zeitraum	Geleistete Arbeitsstunden insgesamt	Gesamtumsatz	Baugewerblicher Umsatz zusammen	Wohnungsbau		
				geleistete Arbeitsstunden	baugewerblicher Umsatz	
2006	5 510	1 281 117	1 276 282	818	214 679	
2007	5 419	1 150 552	1 142 882	970	125 604	
2007	Januar	402	56 376	56 145	85	8 904
	Februar	387	80 707	80 321	68	8 929
	März	440	85 567	85 133	77	8 837
	April	418	84 231	82 777	78	10 472
	Mai	440	84 219	82 907	79	12 413
	Juni	470	103 268	102 565	89	10 972
	Juli	469	109 977	108 937	81	10 189
	August	489	108 485	108 178	82	11 192
	September	484	131 300	130 936	82	10 456
	Oktober	523	109 325	108 707	84	9 631
	November	522	108 039	107 457	85	12 296
	Dezember	375	89 058	88 819	80	11 313
2008	Januar	384	72 471	72 370	77	6 646
	Februar	405	75 339	75 148	77	5 291
	März	388	75 222	74 620	74	7 752
	April	538	113 798	113 588	82	7 603
	Mai	485	112 220	112 113	90	8 647
	Juni					
	Juli					
	August					
	September					
	Oktober					
	November					
	Dezember					

Noch: 1. Vorbereitende Baustellenarbeiten, Hoch- und Tiefbau in Hamburg
 Betriebe mit 20 und mehr Beschäftigten
1.7 Geleistete Arbeitsstunden in 1 000, baugewerblicher Umsatz in 1 000 Euro
1.7.1 Gewerblicher und industrieller Bau¹

Zeitraum	Zusammen		Hochbau		Tiefbau		
	geleistete Arbeitsstunden	baugewerbbl. Umsatz	geleistete Arbeitsstunden	baugewerbbl. Umsatz	geleistete Arbeitsstunden	baugewerbbl. Umsatz	
2006	2 793	690 389	1 546	507 866	1 147	182 523	
2007	2 385	592 087	1 452	459 244	933	132 843	
2007	Januar	198	34 184	125	26 206	73	7 978
	Februar	177	47 958	102	37 330	75	10 628
	März	199	49 227	120	41 422	79	7 805
	April	185	43 083	110	35 072	75	8 011
	Mai	198	41 977	116	33 600	82	8 377
	Juni	200	51 252	116	40 340	84	10 912
	Juli	197	57 347	120	41 233	77	16 114
	August	199	50 176	127	38 141	72	12 035
	September	215	64 099	136	49 953	79	14 146
	Oktober	225	54 289	137	41 796	88	12 493
	November	227	54 230	144	42 013	83	12 217
	Dezember	165	44 265	99	32 138	66	12 127
2008	Januar	186	48 806	122	39 978	64	8 828
	Februar	181	48 667	115	39 392	66	9 275
	März	176	44 421	108	35 304	68	9 117
	April	271	79 125	138	58 248	133	20 877
	Mai	221	68 464	113	47 353	108	21 111
	Juni						
	Juli						
	August						
	September						
	Oktober						
	November						
	Dezember						

¹ einschl. landwirtschaftl. Bau sowie Unternehmen der Bahn und Post

noch: 1.7 Geleistete Arbeitsstunden in 1 000, baugewerblicher Umsatz in 1 000 Euro
1.7.2 Öffentlicher und Verkehrsbau

Zeitraum	Zusammen		Hochbau		Straßenbau		Sonstiger Tiefbau		
	geleistete Arbeitsstunden	baugewerbbl. Umsatz	geleistete Arbeitsstunden	baugewerbbl. Umsatz	geleistete Arbeitsstunden	baugewerbbl. Umsatz	geleistete Arbeitsstunden	baugewerbbl. Umsatz	
2006	1 999	371 214	220	47 539	570	97 031	1 209	226 644	
2007	2 064	425 209	204	73 700	788	138 816	1 072	212 693	
2007	Januar	119	13 047	13	3 859	26	2 991	80	6 207
	Februar	142	23 434	13	2 589	45	6 156	84	14 689
	März	164	27 069	15	4 260	56	8 439	93	14 370
	April	155	29 222	13	3 277	56	11 018	86	14 927
	Mai	163	28 517	15	3 193	64	10 522	84	14 802
	Juni	181	40 341	17	4 658	67	12 733	97	22 950
	Juli	191	41 401	22	5 699	76	15 041	93	20 661
	August	208	46 810	25	5 929	82	18 343	101	22 538
	September	187	56 381	18	20 084	78	15 793	91	20 504
	Oktober	214	44 787	20	7 495	97	16 477	97	20 815
	November	210	40 931	20	6 331	90	12 106	100	22 494
	Dezember	130	33 259	13	6 326	51	9 197	66	17 736
2008	Januar	228	16 918	125	6 154	45	4 680	58	6 084
	Februar	147	21 190	22	6 447	51	6 264	74	8 479
	März	138	22 447	20	7 390	50	7 066	68	7 991
	April	185	26 860	23	6 604	81	12 257	81	7 999
	Mai	174	35 002	29	9 334	69	13 377	76	12 291
	Juni								
	Juli								
	August								
	September								
	Oktober								
	November								
	Dezember								

Noch: 1. Vorbereitende Baustellenarbeiten, Hoch- und Tiefbau in Hamburg

Betriebe mit 20 und mehr Beschäftigten

1.8 Auftragseingang und Auftragsbestand

Zeitraum	Vorbereitende Baustellenarbeiten, Hoch- und Tiefbau insgesamt	Wohnungs- bau	Gewerblicher und industrieller Bau ¹		Öffentlicher und Verkehrsbau				
			Hochbau	Tiefbau	Hochbau		Straßen- bau	Sonstiger Tiefbau ²	
					zusammen ²	Bund, Länder u. Gemeinden, Sozialvers.			
1 000 Euro									
Auftragseingang									
2006	834 964	150 922	245 688	163 452	26 389	23 367	105 262	143 251	
2007	1 323 846	141 997	499 208	136 892	73 935	54 608	109 318	362 496	
2007	Januar	64 906	19 180	32 695	5 412	421	73	802	6 396
	Februar	76 265	4 584	57 266	4 438	347	300	4 115	5 515
	März	147 369	11 063	48 510	19 773	41 839	41 287	6 731	19 453
	April	119 779	10 695	62 674	14 452	862	704	16 263	14 833
	Mai	157 558	2 023	85 146	13 389	14 358	466	30 017	12 625
	Juni	77 663	5 638	39 997	9 822	982	643	6 499	14 725
	Juli	56 866	9 615	14 219	8 339	6 290	5 157	9 787	8 615
	August	69 085	27 765	11 752	9 043	2 348	1 326	8 908	9 269
	September	130 806	16 803	24 171	12 848	3 963	2 858	9 402	63 619
	Oktober	286 475	6 340	95 960	5 978	830	418	10 615	166 752
	November	79 400	18 539	15 377	26 306	680	554	3 724	14 774
	Dezember	57 674	9 752	11 441	7 092	1 015	822	2 455	25 919
2008	Januar	56 437	2 800	31 573	5 908	237	111	9 397	6 522
	Februar	123 247	4 362	87 932	15 491	2 048	2 008	6 004	7 410
	März	151 228	4 528	42 242	14 572	76 480	76 226	5 149	8 257
	April	101 347	4 796	55 425	8 182	32 944	896	20 709	8 007
	Mai	61 843	6 443	9 537	15 759	30 104	1 492	13 869	13 815
	Juni								
	Juli								
	August								
	September								
	Oktober								
	November								
	Dezember								
Auftragsbestand									
2007	31. März	652 786	105 011	263 672	40 440	51 511	49 812	60 588	131 564
	30. Juni	779 914	89 861	444 411	26 432	60 400	45 120	64 559	94 251
	30. Sept.	763 660	116 916	343 944	45 251	64 231	46 649	61 932	131 386
	31. Dez.	867 126	114 229	328 872	44 936	34 903	34 448	40 902	303 284
2008	31. März	1 250 555	79 961	698 758	66 399	40 815	40 416	44 838	319 784
	30. Juni								
	30. Sept.								
	31. Dez.								

¹ einschl. landwirtschaftl. Bau sowie Unternehmen der Bahn und Post

² Bund, Länder und Gemeinden, Sozialversicherung sowie Organisationen ohne Erwerbszweck

2. Bauinstallation und sonstiges Ausbaugewerbe in Hamburg

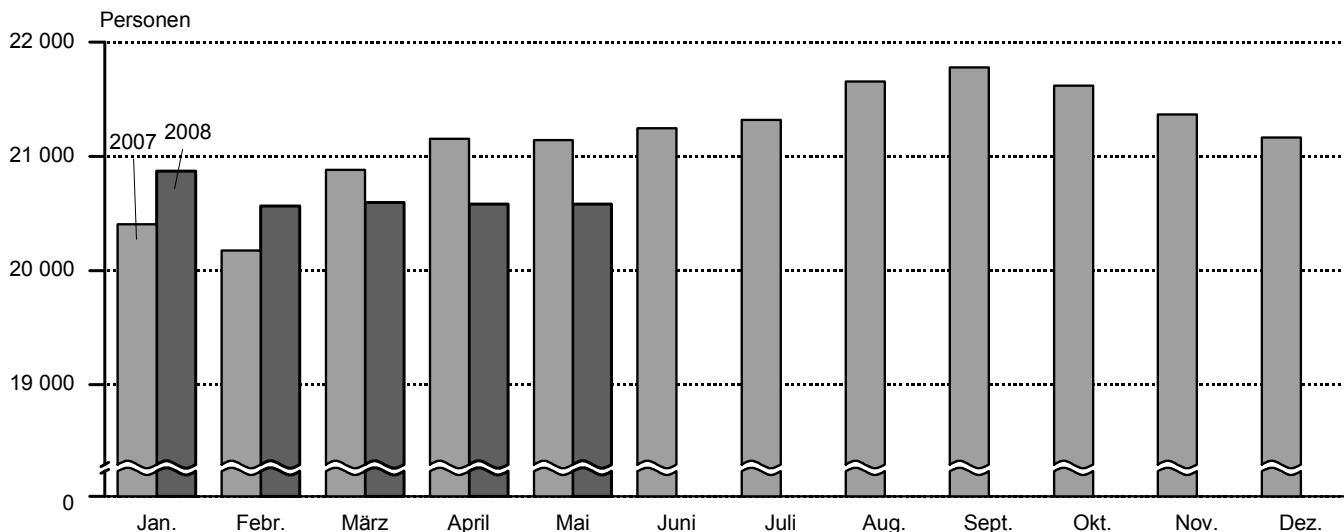
Betriebe mit 20 und mehr Tätigen Personen

Zeitraum	Be- triebe ¹	Tätige Personen		Geleistete Arbeits- stunden	Brutto- lohn- und -gehalt- summe	Gesamt- umsatz	Ausbau- gewerb- licher Umsatz
		ins- gesamt ¹	im Ausbau- gewerbe ¹				
						1 000 Std.	1 000 Euro
2006 ^a	178		6 552	7 803	200 632	759 910	746 270
2007 ^a	177	6 558	6 536	7 891	203 666	738 828	728 683
2007							
1. Vierteljahr	175	6 525	6 502	1 975	48 363	132 658	130 349
2. Vierteljahr	179	6 562	6 541	1 918	50 942	172 823	168 751
3. Vierteljahr	178	6 606	6 584	1 995	50 257	192 402	190 570
4. Vierteljahr	177	6 540	6 518	2 003	54 104	240 945	239 013
2008							
1. Vierteljahr	179	6 463	6 440	1 849	49 374	154 463	152 912
2. Vierteljahr							
3. Vierteljahr							
4. Vierteljahr							
Ergebnisse für das 1. Vierteljahr 2008 nach Wirtschaftszweigen							
Wirtschaftszweig							
Bauinstallation und sonstiges							
45.3-45.5	Ausbaugewerbe						
	179	6 463	6 440	1 849	49 374	154 463	152 912
45.3	Bauinstallation						
	124	4 839	4 831	1 386	38 074	105 939	104 504
45.31	Elektroinstallation						
	49	1 855	1 850	607	13 937	41 103	40 028
45.32	Dämmung gegen Kälte, Wärme, Schall und Erschütterung						
	5
45.33	Klempnerei, Gas-, Wasser-, Heizungs- und Lüftungsinstallation						
	68	2 594	2 591	678	20 460	55 151	54 791
45.34	Sonstige Bauinstallation						
	2
45.4	Sonstiges Ausbaugewerbe						
	55	1 624	1 609	464	11 300	48 524	48 408
45.41	Stuckateurgewerbe, Gipserei und Verputzerei						
	2
45.42	Bautischlerei und -schlosserei						
	8	226	226	83	1 721	4 291	4 287
45.43	Fußboden-, Fliesen- und Platten- legerei, Raumausstattung						
	3
45.43.1	Parkettlegerei						
	–	–	–	–	–	–	–
45.43.2	Fliesen-, Platten- und Mosaik- legerei						
	2
45.43.3	Estrichlegerei						
	–	–	–	–	–	–	–
45.44	Maler- und Glasergerbe						
	36	1 112	1 104	306	7 498	37 627	37 584
45.44.1	Maler- und Lackierergewerbe						
	32	1 015	1 012	283	6 900	35 537	35 518
45.44.2	Glasergerbe						
	4	97	92	23	598	2 090	2 065
45.45	Baugewerbe, a. n. g.						
	6	153	146	40	1 126	4 116	4 097
45.5	Vermietung von Baumaschinen und -geräten mit Bedienungspersonal						
	–	–	–	–	–	–	–

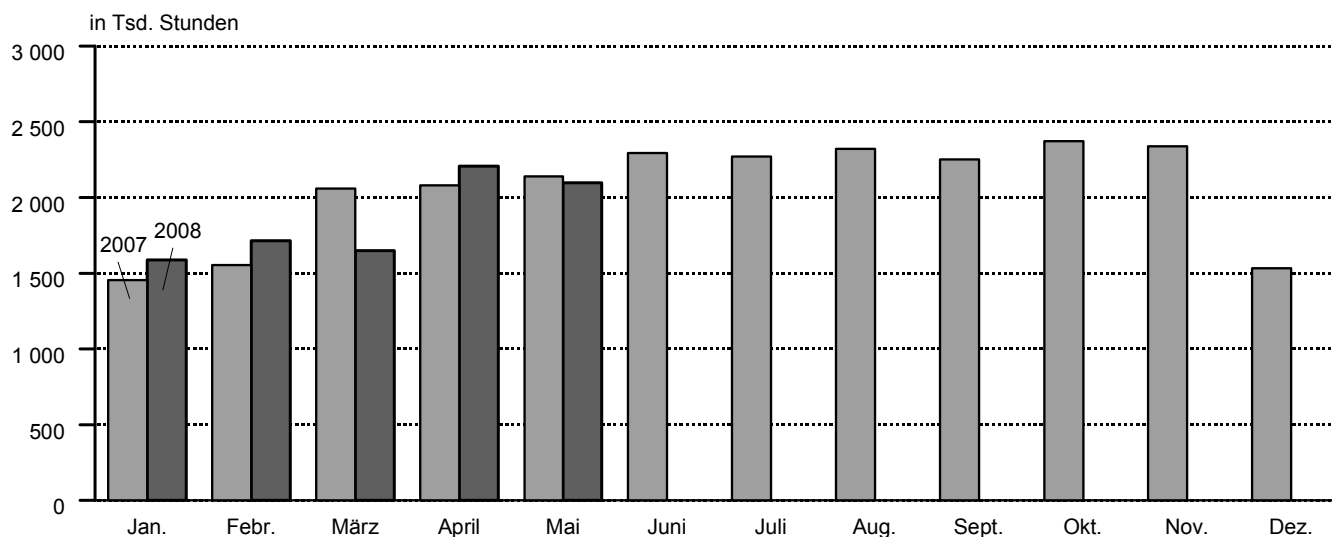
¹ am Ende des Vierteljahres

^a Betriebe und Beschäftigte = Durchschnitt der Vierteljahresergebnisse

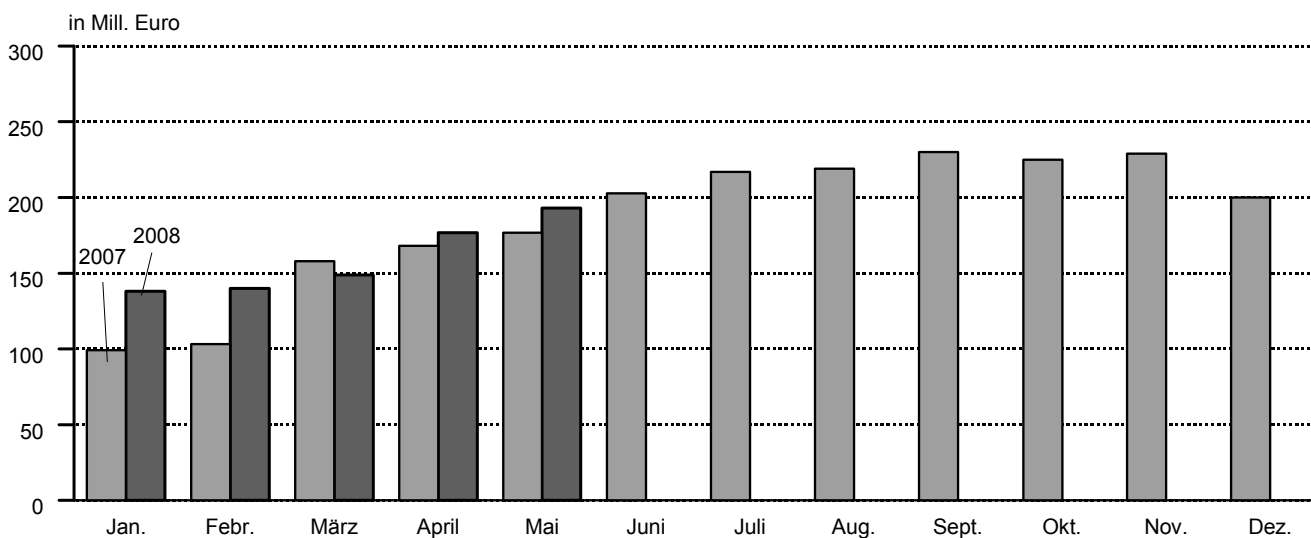
**Vorbereitende Baustellenarbeiten, Hoch- und Tiefbau in Schleswig-Holstein, 2008 gegenüber 2007
– alle Betriebe (hochgerechnet¹) –
Beschäftigte**



Geleistete Arbeitsstunden



Baugewerblicher Umsatz



210808 Sta Nord

¹ ab März 2008 vorläufige Ergebnisse

3. Vorbereitende Baustellenarbeiten, Hoch- und Tiefbau in Schleswig-Holstein

Betriebe mit 20 und mehr Beschäftigten

3.1 Ergebnisse für den Monat Mai 2008 nach ausgewählten Wirtschaftszweigen

Wirtschaftszweig		Be- triebe	Beschäf- tigte	Geleistete Arbeits- stunden	Brutto- lohn- und -gehalt- summe	Gesamt- umsatz	Bauge- werblicher Umsatz
				1 000 Std.	1 000 Euro		
45.1/ 45.2	Vorbereitende Baustellenarbeiten, Hoch- und Tiefbau	212	9 429	993	24 173	110 259	108 979
45.1	Vorbereitende Baustellenarbeiten	9	255	36	563	3 431	3 268
45.11	Abbruch-, Spreng- und Enttrümmerungs- gewerbe, Erdbewegungsarbeiten	9	255	36	563	3 431	3 268
45.12	Test- und Suchbohrung	–	–	–	–	–	–
45.2	Hoch- und Tiefbau	203	9 174	956	23 610	106 829	105 712
45.21	Hochbau, Brücken- u. Tunnelbau u. Ä.	96	3 927	384	9 687	46 608	46 030
45.21.1	Hoch- und Tiefbau o. a. S.	16	965	88	2 534	11 205	10 707
45.21.2	Hochbau (ohne Fertigteilbau)	69	2 478	243	5 946	31 336	31 267
45.21.3 - 45.21.5	Fertigteilbau im Hochbau	2
45.21.6	Brücken- und Tunnelbau u. Ä.	–	–	–	–	–	–
45.21.7	Rohrleitungs- und Kabelleitungstiefbau	9
45.22	Dachdeckerei, Bauspenglerei, Abdichtungen und Zimmerei	37	1 169	129	2 618	9 070	8 848
45.22.1	Dachdeckerei und Bauspenglerei	22	535	56	1 186	4 195	4 182
45.22.2	Abdichtung gegen Wasser und Feuchtigkeit	–	–	–	–	–	–
45.22.3	Zimmerei und Ingenieurholzbau	15	634	73	1 432	4 875	4 665
45.23	Bau von Straßen, Bahnverkehrsstrecken, Rollbahnen und Sportanlagen	21
45.23.1	Bau von Straßen, Rollbahnen und Sportanlagen	20
45.23.2	Bau von Bahnverkehrsstrecken	1
45.24	Wasserbau	1
45.25	Sonstiger spezialisierter Hoch- und Tiefbau	48	2 026	224	5 471	20 498	20 459
45.25.4	darunter Gerüstbau	11	339	41	935	3 309	3 309
45.25.6	Sonstiger spezialisierter Hoch- und Tiefbau, anderweitig nicht genannt	33	1 514	163	4 123	15 642	15 603

Noch: 3. Vorbereitende Baustellenarbeiten, Hoch- und Tiefbau in Schleswig-Holstein

Alle Betriebe (hochgerechnet)

3.2 Beschäftigte, Lohn- und Gehaltssumme

Zeitraum		Tätige Personen			Bruttolohn- und -gehaltssumme 1 000 Euro
		insgesamt	im Bauhaupt- gewerbe	in anderen Bereichen	
2007	2006 ^a	–	21 016	–	512 384
	2007 ^a	21 248	21 159	89	526 528
	Januar	20 487	20 405	82	36 401
	Februar	20 255	20 173	82	34 459
	März	20 977	20 882	95	38 606
	April	21 248	21 155	93	43 746
	Mai	21 235	21 142	93	44 895
	Juni	21 338	21 246	92	43 766
	Juli	21 413	21 318	95	46 739
	August	21 746	21 653	93	48 149
	September	21 868	21 776	92	45 154
	Oktober	21 704	21 619	85	47 851
	November	21 453	21 368	85	53 766
Dezember	21 250	21 165	85	42 996	
2008	Januar	20 956	20 871	85	40 357
	Februar	20 651	20 565	86	37 604
	März	20 687	20 596	91	38 428
	April	20 675	20 582	93	45 109
	Mai	20 673	20 580	93	43 595
	Juni				
	Juli				
	August				
	September				
	Oktober				
	November				
	Dezember				

^a Beschäftigte = Durchschnitt der Monate

3.3 Arbeitstage, geleistete Arbeitsstunden in 1 000, Umsatz in 1 000 Euro

Zeitraum		Arbeitstage	Geleistete Arbeitsstunden insgesamt	Gesamt- umsatz	Bauge- werblicher Umsatz zusammen	Wohnungsbau	
						geleistete Arbeits- stunden	bauge- werblicher Umsatz
2006		252	24 372	2 207 534	2 181 284	12 091	985 556
2007		250	24 674	2 245 915	2 228 527	11 981	978 651
2007	Januar	22	1 456	99 576	98 564	767	43 723
	Februar	20	1 554	104 528	103 316	788	48 543
	März	22	2 061	159 026	157 542	1 056	74 388
	April	19	2 080	169 292	168 163	1 052	75 560
	Mai	20	2 139	178 999	177 435	1 017	75 845
	Juni	21	2 293	205 119	203 266	1 133	86 788
	Juli	22	2 271	218 415	217 028	1 087	89 253
	August	23	2 323	220 581	219 207	1 079	95 816
	September	20	2 252	231 719	230 282	1 048	92 313
	Oktober	22	2 374	226 957	225 191	1 107	95 495
	November	22	2 337	230 312	228 686	1 126	106 131
	Dezember	17	1 534	201 391	199 847	721	94 796
2008	Januar	22	1 589	139 252	137 946	794	59 525
	Februar	21	1 717	141 220	140 259	805	59 437
	März	19	1 650	150 723	148 945	761	63 035
	April	22	2 208	178 177	176 722	1 027	72 373
	Mai	20	2 097	194 552	192 832	1 009	86 730
	Juni						
	Juli						
	August						
	September						
	Oktober						
	November						
	Dezember						

Die Ergebnisse ab März 2008 der Tabellen 3.2 und 3.3 sind vorläufig. Sie werden nach Abschluss der Ergänzungserhebung 2008 mit den neu ermittelten Faktoren hochgerechnet.

Noch: 3. Vorbereitende Baustellenarbeiten, Hoch- und Tiefbau in Schleswig-Holstein

Alle Betriebe (hochgerechnet)

3.4 Geleistete Arbeitsstunden in 1 000, baugewerblicher Umsatz in 1 000 Euro

3.4.1 Gewerblicher und industrieller Bau¹

Zeitraum	Zusammen		Hochbau		Tiefbau	
	geleistete Arbeitsstunden	baugewerbbl. Umsatz	geleistete Arbeitsstunden	baugewerbbl. Umsatz	geleistete Arbeitsstunden	baugewerbbl. Umsatz
2006	6 054	584 441	3 943	393 691	2 111	190 750
2007	6 404	629 262	4 250	425 394	2 154	203 868
2007						
Januar	398	34 753	263	28 056	135	6 697
Februar	402	30 222	267	21 253	135	8 969
März	507	41 703	333	28 122	174	13 581
April	508	46 894	331	33 780	177	13 114
Mai	542	47 757	377	33 400	165	14 357
Juni	564	53 980	360	34 836	204	19 144
Juli	578	66 594	387	43 945	191	22 649
August	612	61 303	414	40 648	198	20 655
September	594	71 624	404	48 255	190	23 369
Oktober	645	62 792	411	40 158	234	22 634
November	611	57 459	398	36 122	213	21 337
Dezember	443	54 181	305	36 819	138	17 362
2008						
Januar	451	51 398	324	42 686	127	8 712
Februar	493	45 798	334	32 205	159	13 593
März	490	44 606	318	26 972	172	17 634
April	601	50 985	405	33 594	196	17 391
Mai	546	50 012	360	31 598	186	18 414
Juni						
Juli						
August						
September						
Oktober						
November						
Dezember						

¹ einschl. landwirtschaftl. Bau sowie Unternehmen der Bahn und Post

3.4.2 Öffentlicher und Verkehrsbau

Zeitraum	Zusammen		Hochbau		Straßenbau		Sonstiger Tiefbau	
	geleistete Arbeitsstunden	baugewerbbl. Umsatz	geleistete Arbeitsstunden	baugewerbbl. Umsatz	geleistete Arbeitsstunden	baugewerbbl. Umsatz	geleistete Arbeitsstunden	baugewerbbl. Umsatz
2006	6 226	611 289	936	83 995	2 849	294 850	2 441	232 444
2007	6 289	620 614	987	83 483	2 742	304 354	2 560	232 777
2007								
Januar	291	20 088	45	2 856	105	7 930	141	9 302
Februar	364	24 551	69	3 425	135	8 394	160	12 732
März	498	41 451	76	5 936	212	18 069	210	17 446
April	520	45 709	75	5 328	233	25 302	212	15 079
Mai	580	53 833	91	7 361	243	24 823	246	21 649
Juni	596	62 498	84	8 881	257	31 326	255	22 291
Juli	606	61 181	100	9 174	256	28 942	250	23 065
August	632	62 088	107	8 527	298	33 101	227	20 460
September	610	66 345	93	6 340	297	37 265	220	22 740
Oktober	622	66 904	96	8 188	296	36 386	230	22 330
November	600	65 096	88	7 887	261	31 462	251	25 747
Dezember	370	50 870	63	9 580	149	21 354	158	19 936
2008								
Januar	344	27 023	58	4 174	132	10 623	154	12 226
Februar	419	35 024	73	5 497	156	15 464	190	14 063
März	399	41 304	65	10 115	165	15 094	169	16 095
April	580	53 364	100	8 635	246	25 308	234	19 421
Mai	542	56 090	88	7 414	238	29 897	216	18 779
Juni								
Juli								
August								
September								
Oktober								
November								
Dezember								

Die Ergebnisse ab März 2008 der Tabellen 3.4.1 und 3.4.2 sind vorläufig. Sie werden nach Abschluss der Ergänzungserhebung 2008 mit den neu ermittelten Faktoren hochgerechnet.

Noch: 3. Vorbereitende Baustellenarbeiten, Hoch- und Tiefbau in Schleswig-Holstein

Betriebe mit 20 und mehr Beschäftigten

3.5 Betriebe, Beschäftigte, Lohn- und Gehaltssumme

Zeitraum	Betriebe	Tätige Personen			Bruttolohn- und -gehaltssumme 1 000 Euro	
		insgesamt	im Bauhaupt- gewerbe	in anderen Bereichen		
2006 ^a	212	–	9 477	–	279 323	
2007 ^a	212	9 561	9 498	62	286 788	
2007	Januar	212	9 451	9 389	62	20 151
	Februar	211	9 344	9 282	62	19 076
	März	210	9 292	9 227	65	20 754
	April	210	9 412	9 348	64	23 517
	Mai	209	9 406	9 342	64	24 135
	Juni	209	9 454	9 391	63	23 684
	Juli	209	9 485	9 420	65	25 126
	August	209	9 632	9 568	64	25 884
	September	209	9 685	9 622	63	24 274
	Oktober	218	9 964	9 905	59	26 533
	November	216	9 849	9 790	59	29 813
	Dezember	216	9 756	9 697	59	23 841
2008	Januar	216	9 621	9 562	59	22 378
	Februar	214	9 482	9 422	60	20 851
	März	213	9 499	9 436	63	21 308
	April	213	9 495	9 430	65	25 013
	Mai	212	9 494	9 429	65	24 173
	Juni					
	Juli					
	August					
	September					
	Oktober					
	November					
	Dezember					

^a Betriebe und Beschäftigte = Durchschnitt der Monate

3.6 Geleistete Arbeitsstunden in 1 000, Umsatz in 1 000 Euro

Zeitraum	Geleistete Arbeitsstunden insgesamt	Gesamtumsatz	Baugewerblicher Umsatz zusammen	Wohnungsbau		
				geleistete Arbeitsstunden	baugewerblicher Umsatz	
2006	11 496	1 265 468	1 248 095	3 276	344 407	
2007	11 382	1 247 985	1 234 950	3 189	328 552	
2007	Januar	671	55 128	54 471	219	15 582
	Februar	735	58 412	57 625	225	17 300
	März	913	84 592	83 447	273	24 506
	April	930	91 595	90 724	272	24 892
	Mai	978	98 953	97 746	263	24 986
	Juni	1 042	117 665	116 209	295	28 488
	Juli	1 036	120 904	119 834	281	29 403
	August	1 071	120 793	119 733	279	31 565
	September	1 038	129 755	128 646	271	30 411
	Oktober	1 139	130 802	129 488	304	32 673
	November	1 107	129 135	127 925	309	36 312
	Dezember	722	110 251	109 102	198	32 434
2008	Januar	726	76 100	75 128	218	20 366
	Februar	811	79 498	78 783	221	20 336
	März	786	84 975	83 652	209	21 567
	April	1 054	102 862	101 779	282	24 762
	Mai	993	110 259	108 979	277	29 674
	Juni					
	Juli					
	August					
	September					
	Oktober					
	November					
	Dezember					

Noch: **3. Vorbereitende Baustellenarbeiten, Hoch- und Tiefbau in Schleswig-Holstein**

Betriebe mit 20 und mehr Beschäftigten

3.7 Geleistete Arbeitsstunden in 1 000, baugewerblicher Umsatz in 1 000 Euro

3.7.1 Gewerblicher und industrieller Bau¹

Zeitraum	Zusammen		Hochbau		Tiefbau		
	geleistete Arbeitsstunden	baugewerbbl. Umsatz	geleistete Arbeitsstunden	baugewerbbl. Umsatz	geleistete Arbeitsstunden	baugewerbbl. Umsatz	
2006	3 360	383 557	2 040	233 331	1 320	150 226	
2007	3 476	386 984	2 089	244 457	1 387	142 527	
2007	Januar	223	21 766	139	16 550	84	5 216
	Februar	225	19 522	141	12 537	84	6 985
	März	270	24 757	159	15 393	111	9 364
	April	271	27 532	158	18 490	113	9 042
	Mai	285	28 181	180	18 282	105	9 899
	Juni	307	34 602	173	20 638	134	13 964
	Juli	307	39 671	185	24 054	122	15 617
	August	324	36 491	198	22 249	126	14 242
	September	314	42 526	193	26 413	121	16 113
	Oktober	363	40 333	208	24 802	155	15 531
	November	342	36 950	201	22 309	141	14 641
	Dezember	245	34 653	154	22 740	91	11 913
2008	Januar	248	32 341	164	26 363	84	5 978
	Februar	274	29 217	169	19 890	105	9 327
	März	275	28 758	161	16 658	114	12 100
	April	335	32 681	205	20 748	130	11 933
	Mai	305	32 150	182	19 515	123	12 635
	Juni						
	Juli						
	August						
	September						
	Oktober						
	November						
	Dezember						

¹ einschl. landwirtschaftl. Bau sowie Unternehmen der Bahn und Post

3.7.2 Öffentlicher und Verkehrsbau

Zeitraum	Zusammen		Hochbau		Straßenbau		Sonstiger Tiefbau		
	geleistete Arbeitsstunden	baugewerbbl. Umsatz	geleistete Arbeitsstunden	baugewerbbl. Umsatz	geleistete Arbeitsstunden	baugewerbbl. Umsatz	geleistete Arbeitsstunden	baugewerbbl. Umsatz	
2006	4 860	520 131	615	63 491	2 335	270 612	1 910	186 028	
2007	4 717	519 414	568	59 352	2 164	270 142	1 985	189 920	
2007	Januar	229	17 123	30	2 182	88	7 343	111	7 598
	Februar	285	20 803	46	2 630	113	7 773	126	10 400
	März	370	34 184	44	4 146	166	15 957	160	14 081
	April	387	38 300	44	3 784	182	22 345	161	12 171
	Mai	430	44 579	53	5 183	190	21 922	187	17 474
	Juni	440	53 119	44	7 504	200	27 732	196	17 883
	Juli	448	50 760	58	6 583	200	25 560	190	18 617
	August	468	51 677	62	5 930	233	29 233	173	16 514
	September	453	55 709	54	4 445	232	32 910	167	18 354
	Oktober	472	56 482	52	5 450	235	32 374	185	18 658
	November	456	54 663	47	5 157	207	27 993	202	21 513
	Dezember	279	42 015	34	6 358	118	19 000	127	16 657
2008	Januar	260	22 421	31	2 754	105	9 452	124	10 215
	Februar	316	29 230	39	3 721	124	13 759	153	11 750
	März	302	33 327	35	6 449	131	13 430	136	13 448
	April	437	44 336	54	5 591	195	22 518	188	16 227
	Mai	411	47 155	48	4 863	189	26 601	174	15 691
	Juni								
	Juli								
	August								
	September								
	Oktober								
	November								
	Dezember								

Noch: 3. Vorbereitende Baustellenarbeiten, Hoch- und Tiefbau in Schleswig-Holstein

Betriebe mit 20 und mehr Beschäftigten

3.8 Auftragseingang und Auftragsbestand

Zeitraum	Vorbereitende Baustellenarbeiten, Hoch- und Tiefbau insgesamt	Wohnungs- bau	Gewerblicher und industrieller Bau ¹		Öffentlicher und Verkehrsbau				
			Hochbau	Tiefbau	Hochbau		Straßen- bau	sonstiger Tiefbau ²	
					zusammen ²	Bund, Länder u. Gemeinden, Sozialvers.			
1 000 Euro									
Auftragseingang									
2006	1 016 871	237 601	213 503	109 704	49 562	40 052	255 733	150 768	
2007	1 078 178	252 770	243 375	120 557	44 219	34 233	254 338	162 919	
2007	Januar	56 437	11 325	14 462	8 909	2 830	684	11 243	7 668
	Februar	58 355	10 136	21 005	8 791	2 061	1 859	8 603	7 759
	März	89 463	21 438	23 229	8 233	4 124	3 050	18 195	14 244
	April	96 108	20 744	27 572	10 123	2 724	2 543	21 579	13 366
	Mai	108 364	26 447	19 032	11 875	9 289	8 473	23 134	18 587
	Juni	114 624	29 513	31 343	7 524	3 366	2 245	26 755	16 123
	Juli	100 700	25 898	22 612	7 491	5 009	4 001	21 877	17 813
	August	90 298	20 463	16 544	11 580	2 999	2 231	25 428	13 284
	September	128 258	23 232	23 397	13 960	2 965	2 495	45 554	19 150
	Oktober	97 899	23 625	21 888	10 831	4 742	3 808	23 737	13 076
	November	67 510	17 231	13 992	8 637	2 167	1 369	13 205	12 278
	Dezember	70 162	22 718	8 299	12 603	1 943	1 475	15 028	9 571
2008	Januar	83 814	18 300	18 372	8 309	2 834	1 898	24 543	11 456
	Februar	61 335	15 016	14 718	11 414	1 868	1 130	9 366	8 953
	März	108 892	19 474	37 464	12 615	5 351	3 839	16 754	17 234
	April	75 934	18 444	14 490	11 006	1 902	1 236	16 135	13 957
	Mai	94 730	18 594	31 686	9 968	3 133	2 062	20 720	10 629
	Juni								
	Juli								
	August								
	September								
	Oktober								
	November								
	Dezember								
Auftragsbestand									
2007	31. März	395 734	95 725	88 751	40 906	21 407	17 144	104 281	44 664
	30. Juni	528 999	103 165	118 206	44 221	26 475	23 925	182 110	54 822
	30. Sept.	537 145	110 130	123 248	40 177	23 199	19 960	184 828	55 563
	31. Dez.	466 176	102 251	89 066	40 279	18 147	16 197	168 727	47 706
2008	31. März	535 010	99 728	124 198	42 784	19 336	16 384	186 339	62 625
	30. Juni								
	30. Sept.								
	31. Dez.								

¹ einschl. landwirtschaftl. Bau sowie Unternehmen der Bahn und Post

² Bund, Länder und Gemeinden, Sozialversicherung sowie Organisationen ohne Erwerbszweck

Noch: 3. Vorbereitende Baustellenarbeiten, Hoch- und Tiefbau

Betriebe mit 20 und mehr Beschäftigten

3.9 Ergebnisse für den Monat Mai 2008 nach Kreisen

3.9.1 Betriebe, Beschäftigte, geleistete Arbeitsstunden, Lohn- und Gehaltssumme

KREISFREIE STADT Kreis	Betriebe	Beschäftigte	Geleistete Arbeitsstunden				Bruttolohn- und -gehalt- summe 1 000 Euro
			insgesamt	Wohnungs- bau	gewerbl. u. industrieller Bau ¹	öffentlicher und Verkehrsbau	
			1 000 Stunden				
FLENSBURG	3	123	13	6	5	2	326
KIEL	9	372	37	10	19	8	954
LÜBECK	18	703	72	22	21	29	1 748
NEUMÜNSTER	10	505	53	15	4	34	1 285
Dithmarschen	15	572	63	8	29	26	1 497
Herzogtum Lauenburg	9	255	27	12	5	10	666
Nordfriesland	23	850	97	54	16	27	2 070
Ostholstein	10	669	67	8	9	50	1 791
Pinneberg	13	610	70	8	18	44	1 944
Plön	10	347	39	8	15	16	968
Rendsburg-Eckernförde	23	1 218	111	22	44	45	2 996
Schleswig-Flensburg	27	1 178	122	38	30	54	2 776
Segeberg	20	1 059	122	23	41	58	2 860
Steinburg	9	424	48	15	30	3	1 063
Stormarn	13	544	52	28	21	3	1 229
Schleswig-Holstein	212	9 429	993	277	305	411	24 173

3.9.2 Baugewerblicher Umsatz, Auftragseingang

KREISFREIE STADT Kreis	Baugewerblicher Umsatz				Auftragseingang			
	insgesamt	Wohnungs- bau	gewerbl. u. industrieller Bau ¹	öffentlicher und Ver- kehrsbau	insgesamt	Wohnungs- bau	gewerbl. u. industrieller Bau ¹	öffentlicher und Ver- kehrsbau
	1 000 Euro							
FLENSBURG	2 748	626	2 022	100	860	392	436	32
KIEL	1 523	414	757	352	3 886	1 147	2 598	141
LÜBECK	8 749	3 459	1 836	3 454	5 743	698	701	4 344
NEUMÜNSTER	4 080	1 422	518	2 140	5 961	2 830	1 716	1 415
Dithmarschen	6 398	579	2 854	2 965	3 253	430	1 453	1 370
Herzogtum Lauenburg	1 920	720	487	713	3 123	2 230	278	615
Nordfriesland	11 574	5 195	2 204	4 175	10 953	3 200	5 188	2 565
Ostholstein	8 402	749	1 669	5 984	4 327	422	900	3 005
Pinneberg	6 163	397	2 412	3 354	9 018	179	3 602	5 237
Plön	3 365	812	1 536	1 017	2 293	1 043	647	603
Rendsburg-Eckernförde	12 800	3 536	3 951	5 313	21 430	2 019	17 118	2 293
Schleswig-Flensburg	12 044	3 756	2 717	5 571	9 800	1 582	3 022	5 196
Segeberg	17 139	2 740	2 909	11 490	9 824	570	2 016	7 238
Steinburg	3 867	1 596	2 065	206	1 740	933	778	29
Stormarn	8 212	3 674	4 215	323	2 524	920	1 203	401
Schleswig-Holstein	108 979	29 674	32 150	47 155	94 730	18 594	41 654	34 482

¹ einschl. landwirtschaftl. Bau sowie Unternehmen der Bahn und Post

4. Bauinstallation und sonstiges Ausbaugewerbe in Schleswig-Holstein

Betriebe mit 20 und mehr Tätigen Personen

Zeitraum	Betriebe ¹	Tätige Personen		Geleistete Arbeitsstunden	Brutto-lohn- und -gehaltsumme	Gesamtumsatz	Ausbaugewerblicher Umsatz	
		insgesamt ¹	im Ausbaugewerbe ¹					
				1 000 Std.	1 000 Euro			
2006 ^a	197		6 836	8 651	183 480	703 693	666 984	
2007 ^a	199	7 281	6 986	8 937	189 998	673 140	642 604	
2007	1. Vierteljahr	201	7 230	6 934	2 188	45 198	121 345	115 349
	2. Vierteljahr	200	7 278	6 995	2 203	47 132	162 809	155 655
	3. Vierteljahr	198	7 357	7 063	2 270	47 185	178 514	171 594
	4. Vierteljahr	198	7 257	6 951	2 276	50 483	210 472	200 006
2008	1. Vierteljahr	199	7 242	6 946	2 202	46 207	139 525	133 543
	2. Vierteljahr							
	3. Vierteljahr							
	4. Vierteljahr							
Ergebnisse für das 1. Vierteljahr 2008 nach Wirtschaftszweigen								
Wirtschaftszweig								
Bauinstallation und sonstiges Ausbaugewerbe								
45.3-45.5		199	7 242	6 946	2 202	46 207	139 525	133 543
45.3	Bauinstallation	137	5 535	5 301	1 668	35 931	115 364	110 678
45.31	Elektroinstallation	60	2 680	2 491	866	15 775	47 157	43 281
45.32	Dämmung gegen Kälte, Wärme, Schall und Erschütterung	4	86	86	31	692	4 988	4 988
45.33	Klempnerei, Gas-, Wasser-, Heizungs- und Lüftungsinstallation	70	2 586	2 543	726	18 032	60 487	59 712
45.34	Sonstige Bauinstallation	3	183	181	45	1 432	2 733	2 697
45.4	Sonstiges Ausbaugewerbe	62	1 707	1 645	533	10 276	24 161	22 866
45.41	Stuckateurgewerbe, Gipserei und Verputzerei	2
45.42	Bautischlerei und -schlosserei	6
45.43	Fußboden-, Fliesen- und Plattenlegerei, Raumausstattung	9	233	223	60	1 500	5 444	5 180
45.43.1	Parkettlegerei	1
45.43.2	Fliesen-, Platten- und Mosaiklegerei	1
45.43.3	Estrichlegerei	7	184	178	48	1 224	4 763	4 680
45.44	Maler- und Glasergerbe	45	1 263	1 225	415	7 756	15 274	14 396
45.44.1	Maler- und Lackierergewerbe	43
45.44.2	Glasergerbe	2
45.45	Baugewerbe, a. n. g.	–	–	–	–	–	–	–
45.5	Vermietung von Baumaschinen und -geräten mit Bedienungspersonal	–	–	–	–	–	–	–

¹ am Ende des Vierteljahres

^a Betriebe und Beschäftigte = Durchschnitt der Vierteljahresergebnisse