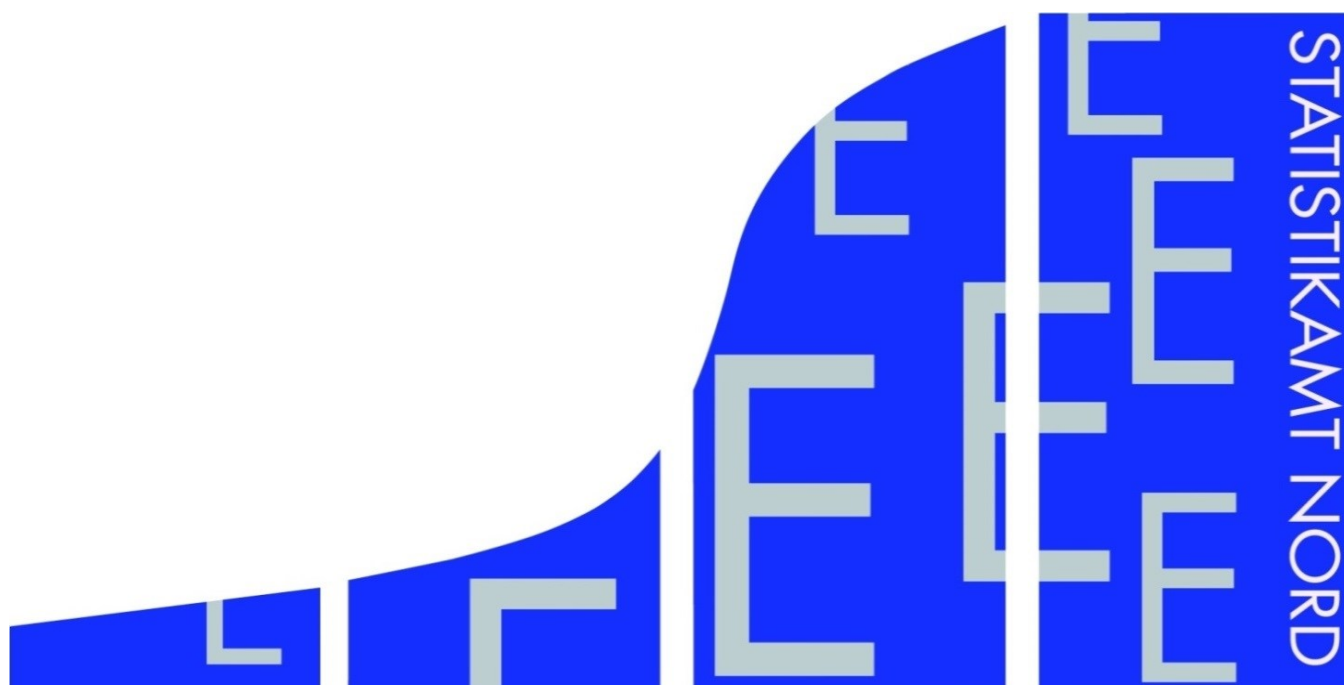


STATISTISCHE BERICHTE

Kennziffer: E II 3/E III 3 - j 15 SH

# Unternehmen und Investitionen des Baugewerbes in Schleswig-Holstein 2015

Herausgegeben am: 30. Januar 2017



## Impressum

### Statistische Berichte

#### Herausgeber:

**Statistisches Amt für Hamburg und Schleswig-Holstein**

– Anstalt des öffentlichen Rechts –

Steckelhörn 12  
20457 Hamburg

#### Auskunft zu dieser Veröffentlichung:

Horst Meyer

Telefon: 0431 6895-9339

E-Mail: [bau@statistik-nord.de](mailto:bau@statistik-nord.de)

#### Auskunftsdienst:

E-Mail: [info@statistik-nord.de](mailto:info@statistik-nord.de)

Auskünfte: 040 42831-1766

0431 6895-9393

Internet: [www.statistik-nord.de](http://www.statistik-nord.de)

© Statistisches Amt für Hamburg und Schleswig-Holstein, Hamburg 2017  
Auszugsweise Vervielfältigung und Verbreitung mit Quellenangabe gestattet.

Sofern in den Produkten auf das Vorhandensein von Copyrightrechten Dritter hingewiesen wird, sind die in deren Produkten ausgewiesenen Copyrightbestimmungen zu wahren. Alle übrigen Rechte bleiben vorbehalten.

#### Zeichenerklärung:

0	weniger als die Hälfte von 1 in der letzten besetzten Stelle, jedoch mehr als nichts
–	nichts vorhanden (genau Null)
...	Angabe fällt später an
·	Zahlenwert unbekannt oder geheim zu halten
×	Tabellenfach gesperrt, weil Aussage nicht sinnvoll
a. n. g.	anderweitig nicht genannt
u. dgl.	und dergleichen
( )	Zahlenwert mit eingeschränkter Aussagefähigkeit
/	Zahlenwert nicht sicher genug

# Inhaltsverzeichnis

Seite

Hinweise	4
----------	---

## Tabellenteil

1.	Bauhauptgewerbe	5
1.1	Unternehmen, tätige Personen, Entgelte, Gesamtleistung und Investitionen im Bauhauptgewerbe in Schleswig-Holstein 1995 bis 2015	5
1.2	Unternehmen, tätige Personen, Entgelte, Gesamtleistung im Bauhauptgewerbe in Schleswig-Holstein im Geschäftsjahr 2015 nach Wirtschaftszweigen und Unternehmensgrößenklassen	7
1.3	Unternehmen mit Investitionen, Investitionen nach Arten im Bauhauptgewerbe in Schleswig-Holstein im Geschäftsjahr 2015 nach Wirtschaftszweigen und Unternehmensgrößenklassen	8
1.4	Unternehmen, tätige Personen, Entgelte, Gesamtleistung und Investitionen im Bauhauptgewerbe im Geschäftsjahr 2015 in Schleswig-Holstein nach Kreisen	9
2.	Ausbaugewerbe	10
2.1	Unternehmen, tätige Personen, Entgelte, Umsatz und Investitionen im Ausbaugewerbe in Schleswig-Holstein 1995 bis 2015	10
2.2	Unternehmen, tätige Personen, Entgelte, Umsatz im Ausbaugewerbe in Schleswig-Holstein im Geschäftsjahr 2015 nach Wirtschaftszweigen und Unternehmensgrößenklassen	12
2.3	Unternehmen mit Investitionen, Investitionen nach Arten im Ausbaugewerbe in Schleswig-Holstein im Geschäftsjahr 2015 nach Wirtschaftszweigen und Unternehmensgrößenklassen	13
2.4	Unternehmen, tätige Personen, Entgelte, Umsatz und Investitionen im Ausbaugewerbe im Geschäftsjahr 2015 in Schleswig-Holstein nach Kreisen	14

## Grafiken

1.	Bruttoanlageinvestitionen der Unternehmen des Bauhauptgewerbes in Schleswig-Holstein 1997 bis 2015	6
2.	Bruttoanlageinvestitionen der Unternehmen des Bauhauptgewerbes je tätiger Person und im Verhältnis zur Gesamtleistung in Schleswig-Holstein 2015	6
3.	Bruttoanlageinvestitionen der Unternehmen des Ausbaugewerbes in Schleswig-Holstein 1997 bis 2015	11
4.	Bruttoanlageinvestitionen der Unternehmen des Ausbaugewerbes je tätiger Person und im Verhältnis zum Umsatz in Schleswig-Holstein 2015	11

## Hinweise

**Rechtsgrundlagen:** Gesetz über die Statistik im Produzierenden Gewerbe (ProdGewStatG) in der Fassung der Bekanntmachung vom 21. März 2002 (BGBl. I S. 1181) geändert durch Artikel 1 des Gesetzes vom 5. Dezember 2012 (BGBl. I S. 2466), in Verbindung mit dem Bundesstatistikgesetz (BStatG) vom 22. Januar 1987 (BGBl. I S. 462,565), zuletzt geändert durch Artikel 1 des Gesetzes vom 21. Juli 2016 (BGBl. I S. 1768).

**Erhebungsbereich:** Die Abgrenzung und Gliederung des Baugewerbes erfolgt aktuell nach der Klassifikation der Wirtschaftszweige, Ausgabe 2008 (WZ2008). Die Erhebungen werden getrennt durchgeführt für Unternehmen in den Bereichen "Vorbereitende Baustellenarbeiten, Hoch- und Tiefbau" (Bauhauptgewerbe) sowie für Unternehmen in den Bereichen "Bauinstallation und sonstiges Ausbaugewerbe" (Ausbaugewerbe).

**Erhebungseinheit:** Unternehmen des Baugewerbes einschl. der nichtbaugewerblichen Unternehmensteile, aber ohne die rechtlich selbständigen Tochtergesellschaften und Zweigniederlassungen im Ausland. Als Unternehmen gilt die kleinste rechtliche Einheit, die aus handels- und/oder steuerrechtlichen Gründen Bücher führt und einen Jahresabschluss erstellen muss. Erfasst werden Unternehmen mit 20 und mehr tätigen Personen. Als Stichtag zur Berichtskreisfestlegung gelten sowohl der 30. Juni als auch der 30. September im Erhebungsjahr. Unternehmen ohne volles Geschäftsjahr sind nicht in diese Veröffentlichung einbezogen. An Arbeitsgemeinschaften (Argen) beteiligte Unternehmen rechnen den unternehmens-eigenen Daten alle in Frage kommenden Merkmale der auf Arbeitsgemeinschaften entfallenden Anteile hinzu. Arbeitsgemeinschaften selbst sind in dieser Veröffentlichung nicht dargestellt. Für die Zugehörigkeit zum Handwerk ist das rechtliche Kriterium der Eintragung in die Handwerksrolle maßgebend.

**Tätige Personen:** Tätige Inhaber/-innen und tätige Mitinhaber/-innen, unbezahlt mithelfende Familienangehörige und alle in einem arbeitsrechtlichen Verhältnis zum Unternehmen stehenden Personen.

**Entgelte:** Summe der **lohnsteuerpflichtigen Bruttobezüge** (Bar- und Sachbezüge) **ohne** Arbeitgeberanteile zur Kranken-, Pflege-, Renten- und Arbeitslosen-versicherung, **ohne** Beiträge zu den Sozialkassen des Baugewerbes, **ohne** Winterbau-Umlage und **ohne** Aufwendungen für die betriebliche Alters-, Invaliditäts- und Hinterbliebenenversorgung sowie **ohne** gezahltes Vorruhestandsgeld.

**Gesamtleistung (ohne Umsatzsteuer):** Summe aus Jahresbauleistung und sonstigem Umsatz.

**Jahresbauleistung (ohne Umsatzsteuer):** Wert aller im Geschäftsjahr geleisteten Bauarbeiten. Dieser Wert errechnet sich aus:

Summe der im Geschäftsjahr abgerechneten Bauleistungen  
+ Bestandsveränderung vom Anfang bis zum Ende des Geschäftsjahres an angefangenen und noch nicht abgerechneten Bauleistungen  
+ aktivierte Bauleistungen an selbsterstellten Anlagen

**Sonstiger Umsatz (ohne Umsatzsteuer):** Zum sonstigen Umsatz zählen alle Erlöse aus sonstigen, nichtbaugewerblichen Produktions- und Nebentätigkeiten des Unternehmens sowie Umsatz aus Handelsware

**Umsatz (ohne Umsatzsteuer):** Als Umsatz gilt der Gesamtbetrag der im Geschäftsjahr abgerechneten Lieferungen und Leistungen.

**Bruttoanlageinvestitionen (ohne Umsatzsteuer):**

**Erworbene und selbsterstellte Sachanlagen:** Im Geschäftsjahr aktivierte Bruttozugänge an Sachanlagen für Unternehmenszwecke einschl. der beim Leasing-Nehmer aktivierten Leasing-Güter. Einbezogen sind auch die aktivierten Herstellungskosten an selbsterstellten Anlagen. Nicht dazu zählen der Erwerb von Beteiligungen, Wertpapieren, Konzessionen, Patenten, Lizenzen usw. sowie der Erwerb von ganzen Unternehmen oder Betrieben, außerdem Investitionen für Zweigniederlassungen im Ausland und die bei Investitionen entstandenen Finanzierungskosten.

**Neu gemietete und gepachtete Sachanlagen (Mietinvestitionen):** Im Geschäftsjahr z. B. von Leasingfirmen, vom Hersteller direkt oder von anderen Unternehmen (z. B. Besitzgesellschaften) über mittel- oder langfristige Miet- bzw. Pachtverträge neu gemietete und gepachtete neue Sachanlagen (einschl. Ersatzbeschaffungen), soweit sie nicht beim Leasing-Nehmer aktiviert sind. Dazu zählen Gebäude, EDV- und Telefon-Anlagen, Büromaschinen, Kraftfahrzeuge, Baugeräte sowie Maschinen und maschinelle Anlagen. Nicht einbezogen sind die Anmietung von Sachanlagen für die Mietdauer bis zu einem Jahr, die Anmietung von gebrauchten Investitionsgütern sowie von unbebauten Grundstücken.

## 1.1 Unternehmen, tätige Personen, Entgelte, Gesamtleistung und Investitionen im Bauhauptgewerbe<sup>1</sup> in Schleswig-Holstein 1995 bis 2015

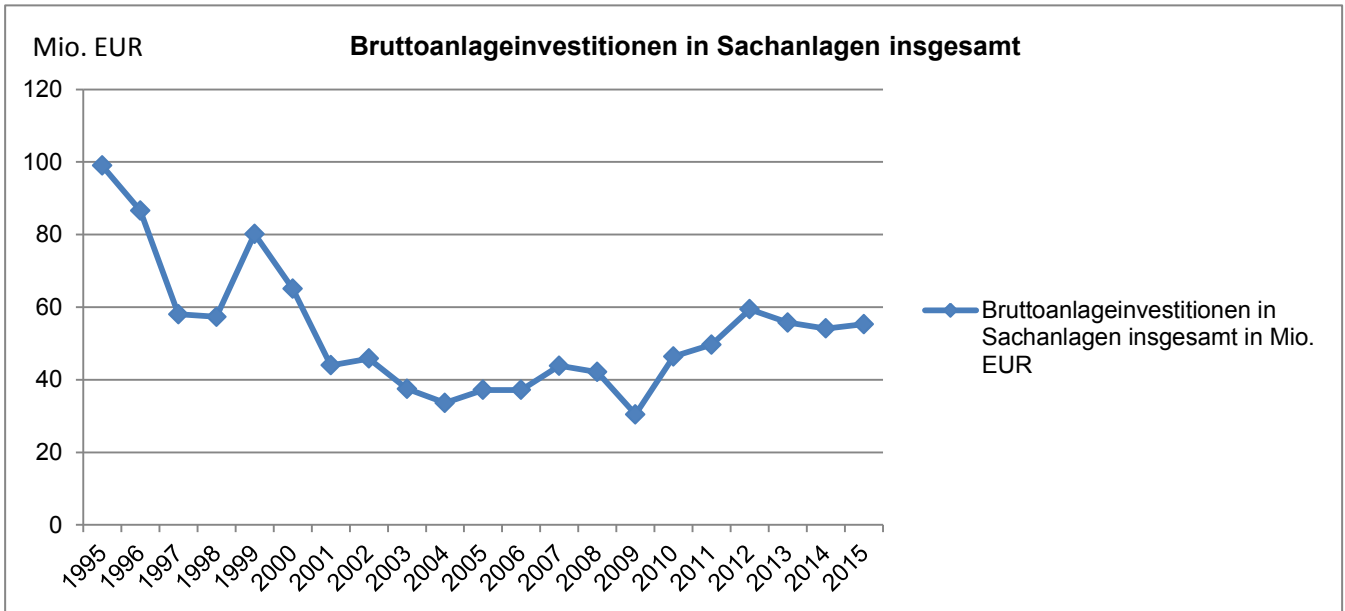
Jahr	Unternehmen <sup>3</sup>	Tätige Personen	Entgelte	Gesamtleistung <sup>2</sup>		Bruttoanlageinvestitionen <sup>2</sup>			Mietinvestitionen <sup>2</sup>
				insgesamt	darunter Jahresbauleistung	insgesamt	darunter		
							Grundstücke und Bauten	Maschinen, maschinelle Anlagen, Betriebsausstattung	
Anzahl Ende September		1 000 Euro							
nach WZ 1993									
1995	493	27 445	717 724	2 632 346	2 538 224	99 381	20 336	79 045	9 831
1996	476	25 807	673 834	2 382 549	2 295 084	86 587	26 452	60 135	10 384
1997	423	22 864	606 376	2 266 812	2 180 547	58 030	9 239	48 791	5 305
1998	409	21 357	577 371	2 138 719	2 060 446	57 307	8 290	49 018	6 476
1999	405	20 243	547 110	2 185 227	2 073 809	80 155	24 687	55 467	8 576
2000	359	18 337	505 958	1 992 021	1 898 752	65 078	7 165	57 913	.
2001	299	15 177	431 619	1 713 743	1 616 947	43 973	6 474	37 499	7 450
nach WZ 2003									
2002	268	13 420	372 179	1 573 985	1 483 431	45 812	11 263	34 550	8 362
2003	239	11 769	330 886	1 431 742	1 349 487	37 496	8 359	29 137	5 892
2004	216	10 363	291 225	1 321 911	1 240 914	33 615	8 148	25 467	5 873
2005	196	9 952	281 254	1 346 296	1 256 622	37 159	4 316	32 843	4 056
2006	193	10 183	282 043	1 415 314	1 319 779	37 160	5 018	32 142	4 088
2007	199	10 192	298 451	1 438 545	1 328 604	43 825	5 863	37 962	7 625
nach WZ 2008									
2008	199	9 343	273 839	1 342 147	1 314 637	42 134	2 913	39 222	3 828
2009	207	9 448	277 734	1 364 507	1 334 473	30 418	1 938	28 480	3 564
2010	222	10 721	312 743	1 528 750	1 447 506	46 387	9 455	36 932	3 229
2011	237	11 395	350 348	1 758 528	1 671 557	49 643	4 668	44 976	1 567
2012	244	11 988	366 259	1 772 952	1 681 069	59 396	8 530	50 866	1 677
2013	250	11 402	359 962	1 912 292	1 808 904	55 726	8 432	47 294	1 458
2014	271	11 883	375 794	1 779 711	1 749 712	54 126	8 224	45 902	3 754
2015	278	12 507	418 042	1 865 906	1 845 806	55 311	4 801	50 510	3 738

<sup>1</sup> Vorbereitende Baustellenarbeiten, Hoch- und Tiefbau

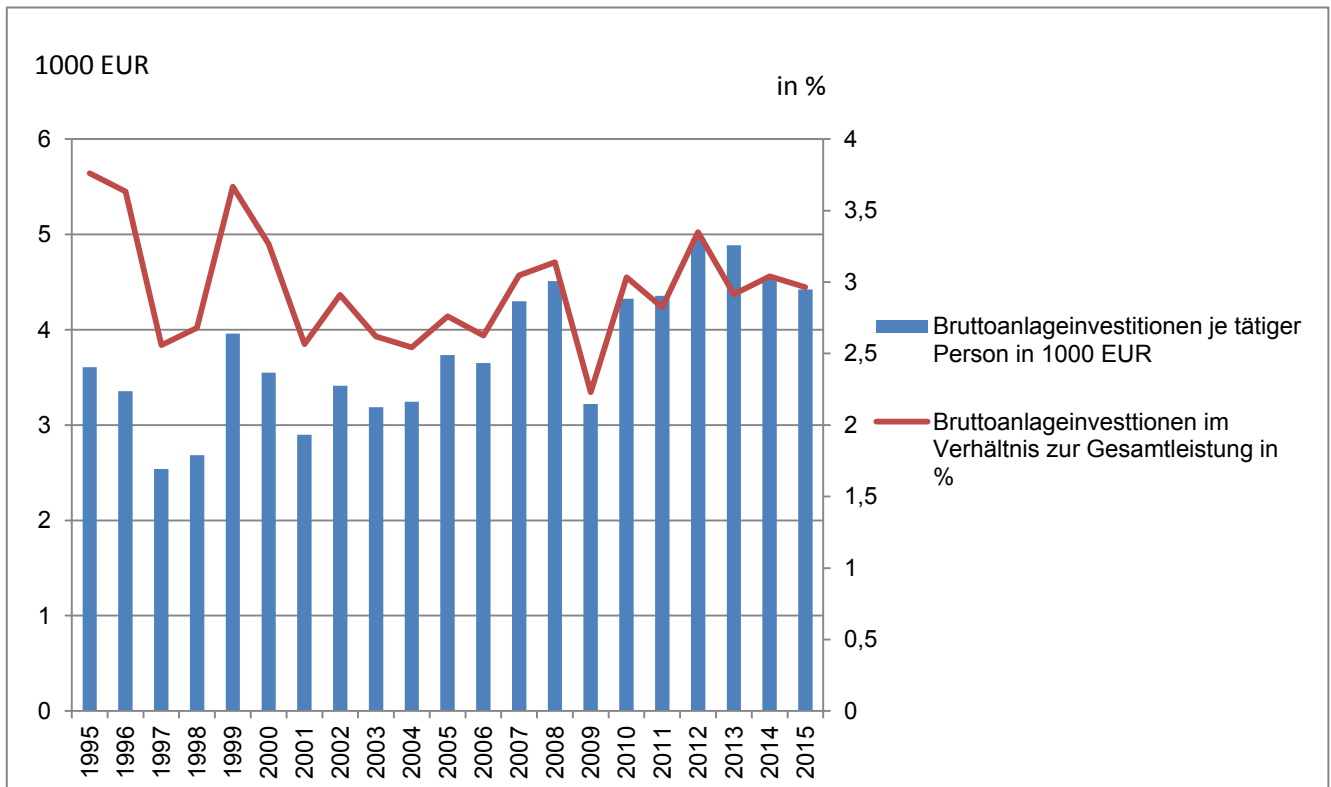
<sup>2</sup> ohne Umsatzsteuer

<sup>3</sup> mit 20 und mehr tätigen Personen

## 1. Bruttoanlageinvestitionen der Unternehmen des Bauhauptgewerbes in Schleswig-Holstein 1995 bis 2015



## 2. Bruttoanlageinvestitionen der Unternehmen des Bauhauptgewerbes je tätiger Person und im Verhältnis zur Gesamtleistung in Schleswig-Holstein 1995 bis 2015



**1.2 Unternehmen, tätige Personen, Entgelte, Gesamtleistung im Bauhauptgewerbe<sup>1</sup> in Schleswig-Holstein im Geschäftsjahr 2015 nach ausgewählten Wirtschaftszweigen und Unternehmensgrößenklassen**

WZ-Nr.	Wirtschaftszweig ----- Größenklasse	Unter- nehmen <sup>3</sup>	Tätige Personen	Entgelte	Gesamtleistung <sup>2</sup>		
					insgesamt	Jahresbau- leistung	sonstige Umsätze
		Anzahl Ende September		1 000 Euro			
41.2	Bau von Gebäuden	113	4 963	170 167	883 105	875 802	7 302
42.1	Bau von Straßen und Bahnverkehrsstrecken	22	1 251	43 881	177 351	174 532	2 819
42.2	Leitungstiefbau und Kläranlagenbau	19	976	32 792	112 904	112 799	105
42.9	Sonstiger Tiefbau	9	648	21 420	96 590	95 035	1 556
43.1	Abrucharbeiten und vorbereitende Baustellenarbeiten	12	404	11 904	53 673	52 476	1 197
43.9	Sonstige spezialisierte Bautätigkeiten	103	4 265	137 878	542 283	535 162	7 121
43.91.1	Dachdeckerei und Bauspenglerei	29	867	25 521	88 457	88 220	237
43.91.2	Zimmerei und Ingenieurholzbau	27	1 079	34 003	139 100	135 682	3 418
43.99.1	Gerüstbau	14	533	18 640	62 139	60 697	1 441
43.99.2	Schornstein-, Feuerungs- und Industrieofenbau	-	-	-	-	-	-
43.99.9	Baugewerbe anderweitig nicht genannt	33	1 786	59 715	252 588	250 563	2 025
<b>Vorbereitende Baustellenarbeiten, Hoch- und Tiefbau zusammen</b>		<b>278</b>	<b>12 507</b>	<b>418 042</b>	<b>1 865 906</b>	<b>1 845 806</b>	<b>20 100</b>
darunter im Handwerk		242	10 383	343 835	1 489 419	1 473 760	15 659
In Unternehmen mit ... tätigen Personen							
20 bis 49		204	6 239	195 864	779 407	773 233	6 174
50 bis 99		58	3 853	134 916	580 542	574 997	5 544
100 und mehr		16	2 415	87 263	505 957	497 575	8 382

<sup>1</sup> Vorbereitende Baustellenarbeiten, Hoch- und Tiefbau

<sup>2</sup> ohne Umsatzsteuer

<sup>3</sup> mit 20 und mehr tätigen Personen

### 1.3 Unternehmen mit Investitionen, Investitionen nach Arten im Bauhauptgewerbe<sup>1</sup> in Schleswig-Holstein im Geschäftsjahr 2015 nach ausgewählten Wirtschaftszweigen und Unternehmensgrößenklassen

WZ-Nr.	Wirtschaftszweig ----- Größenklasse	Unter- nehmen <sup>3</sup> mit Investitionen	Bruttoanlageinvestitionen <sup>2</sup>						Miet- investi- tionen <sup>2</sup>
			insgesamt	bebaute Grundstücke und Bauten	Grundstücke ohne Bauten	Maschinen, maschinelle Anlagen, Betriebs- ausstattung	selbst- erstellte Anlagen (einschl. Gebäude)	gebraucht erworbene Bauten und zugehörige Grundstücke	
		Anzahl Ende September							
41.2	Bau von Gebäuden	103	19 974	2 680	490	16 804	1 974	-	668
42.1	Bau von Straßen und Bahnverkehrsstrecken	21	7 755	40	-	7 716	6	-	102
42.2	Leitungstiefbau und Kläranlagenbau	14	5 546	356	-	5 189	-	-	751
42.9	Sonstiger Tiefbau	9	2 222	-	-	2 222	12	-	655
43.1	Abrucharbeiten und vorbereitende Baustellenarbeiten	10	2 484	98	-	2 386	-	-	47
43.9	Sonstige spezialisierte Bautätigkeiten	92	17 330	1 137	-	16 194	253	371	1 515
43.91.1	Dachdeckerei und Bauspenglerei	25	1 807	2	-	1 805	-	-	-
43.91.2	Zimmerei und Ingenieurholzbau	24	3 213	1 034	-	2 179	245	371	83
43.99.1	Gerüstbau	13	5 310	15	-	5 296	-	-	320
43.99.2	Schornstein-, Feuerungs- und Industrieofenbau	-	-	-	-	-	-	-	-
43.99.9	Baugewerbe anderweitig nicht genannt	30	7 001	87	-	6 914	7	-	1 112
<b>Vorbereitende Baustellenarbeiten, Hoch- und Tiefbau zusammen</b>		<b>249</b>	<b>55 311</b>	<b>4 311</b>	<b>490</b>	<b>50 510</b>	<b>2 245</b>	<b>371</b>	<b>3 738</b>
darunter im Handwerk		215	42 642	4 197	490	37 955	2 237	371	2 561
In Unternehmen mit ... tätigen									
20 bis 49		180	25 872	1 287	161	24 425	1 882	-	1 510
50 bis 99		53	17 393	2 010	329	15 053	121	-	1 634
100 und mehr		16	12 046	1 014	-	11 032	241	371	594

<sup>1</sup> Vorbereitende Baustellenarbeiten, Hoch- und Tiefbau

<sup>2</sup> ohne Umsatzsteuer

<sup>3</sup> mit 20 und mehr tätigen Personen



**1.4 Unternehmen, tätige Personen, Entgelte, Gesamtleistung und Investitionen im Bauhauptgewerbe<sup>1</sup>  
im Geschäftsjahr 2015 in Schleswig-Holstein nach Kreisen**

KREISFREIE STADT ----- Kreis	Unter- neh- men <sup>3</sup>	Tätige Per- sonen	Entgelte	Gesamtleistung <sup>2</sup>		Bruttoanlageinvestitionen <sup>2</sup>			Miet- investi- tionen <sup>2</sup>
				ins- gesamt	darunter Jahres- bau- leistung	ins- gesamt	darunter		
							Grund- stücke und Bauten	Maschinen, maschinelle Anlagen, Betriebsaus- stattung	
Anzahl Ende September		1 000 Euro							
FLENSBURG	4	143	5 085	24 189	24 072	434	-	434	-
KIEL	11	528	17 019	67 872	67 872	2 008	83	1 924	3
LÜBECK	18	947	30 331	137 302	132 125	3 991	5	3 986	242
NEUMÜNSTER	18	851	28 526	116 568	115 982	3 736	521	3 216	-
Dithmarschen Herzogtum	19	765	23 373	93 523	93 320	1 873	316	1 556	0
Lauenburg	13	458	14 840	60 751	60 589	2 841	441	2 400	193
Nordfriesland	29	1 204	35 998	193 892	191 328	5 587	819	4 768	335
Ostholstein	12	443	13 940	74 060	73 518	1 559	-	1 559	181
Pinneberg	17	835	28 627	132 307	132 307	5 609	-	5 609	335
Plön	10	404	15 164	82 856	82 677	604	-	604	49
Rendsburg- Eckernförde	45	2 166	70 636	353 417	351 062	10 442	1 393	9 049	1 118
Schleswig- Flensburg	34	1 560	49 361	199 345	197 021	6 294	40	6 254	347
Segeberg	19	751	24 968	107 856	103 915	4 119	946	3 173	250
Steinburg	14	711	33 787	101 673	101 518	3 228	236	2 992	163
Stormarn	15	741	26 387	120 295	118 500	2 987	2	2 985	523
<b>Schleswig-Holstein</b>	<b>278</b>	<b>12 507</b>	<b>418 042</b>	<b>1 865 906</b>	<b>1 845 806</b>	<b>55 311</b>	<b>4 801</b>	<b>50 510</b>	<b>3 738</b>

<sup>1</sup> Vorbereitende Baustellenarbeiten, Hoch- und Tiefbau

<sup>2</sup> ohne Umsatzsteuer

<sup>3</sup> mit 20 und mehr tätigen Personen

## 2.1 Unternehmen, tätige Personen, Entgelte, Umsatz und Investitionen im Ausbaugewerbe<sup>1</sup> in Schleswig-Holstein 1995 bis 2015

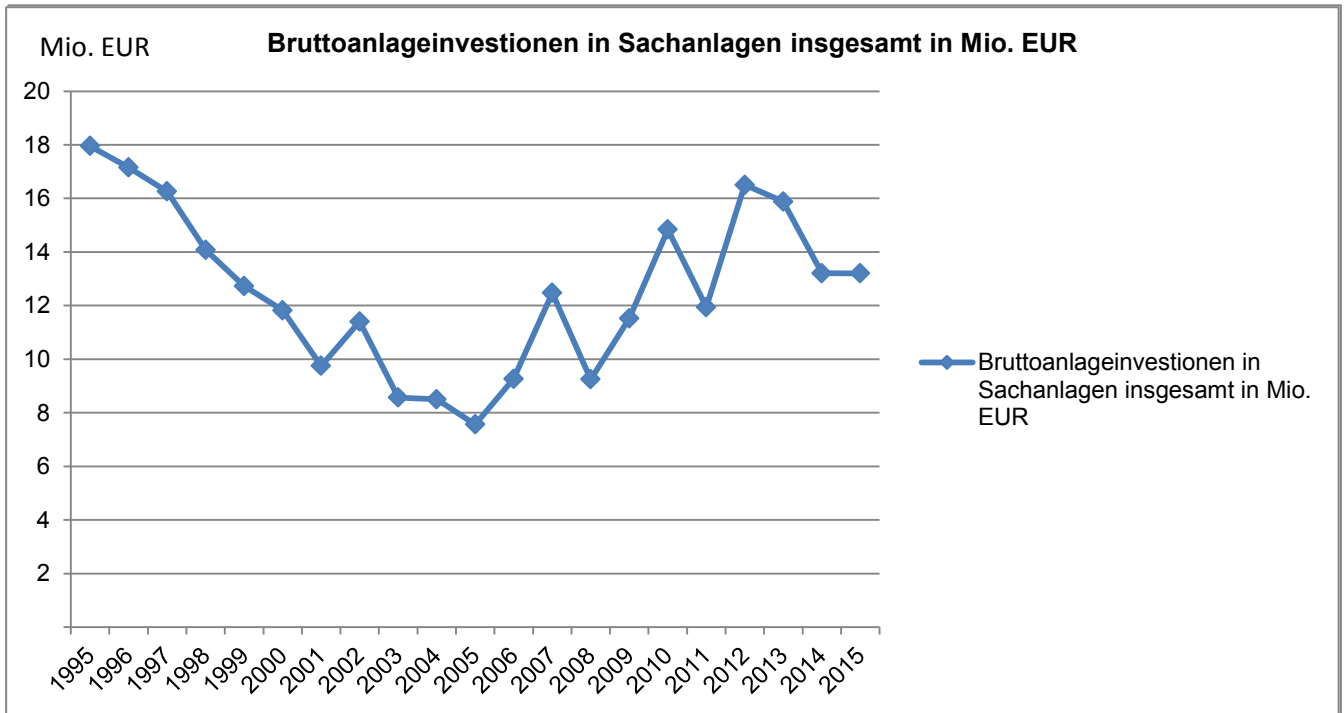
Jahr	Unter- nehmen <sup>3</sup>	Tätige Personen	Entgelte	Umsatz <sup>2</sup>	Bruttoanlageinvestitionen <sup>2</sup>			Miet- investitionen <sup>2</sup>
					insgesamt	darunter		
						Grund- stücke und Bauten	Maschinen, maschinelle Anlagen, Betriebsaus- stattung	
Anzahl Ende September		1 000 Euro						
nach WZ 1993								
1995	342	13 334	286 501	932 059	17 953	3 668	14 285	2 784
1996	338	12 826	281 391	856 943	17 158	4 847	12 311	2 381
1997	333	12 782	285 290	866 498	16 261	3 011	13 250	1 850
1998	319	12 034	274 261	838 636	14 078	1 512	12 567	2 343
1999	296	10 975	254 908	808 342	12 731	.	12 062	3 869
2000	269	10 072	237 274	741 757	11 822	.	10 479	2 977
2001	259	9 707	237 885	732 694	9 752	1 482	8 269	2 277
nach WZ 2003								
2002	239	9 076	223 963	743 224	11 408	2 393	9 015	2 566
2003	214	8 174	201 386	668 410	8 567	1 484	7 083	2 972
2004	202	7 495	185 533	599 451	8 502	1 295	7 207	4 113
2005	186	7 011	176 132	591 304	7 569	647	6 922	2 224
2006	183	6 874	177 356	648 206	9 268	1 014	8 254	2 794
2007	187	7 060	181 738	619 001	12 474	1 171	11 303	2 503
nach WZ 2008								
2008	187	7 007	183 358	672 483	9 251	674	8 577	1 303
2009	184	6 995	180 789	669 580	11 520	2 250	9 271	1 267
2010	198	7 640	199 910	736 236	14 838	2 150	12 688	1 766
2011	213	8 232	217 421	847 244	11 944	1 846	10 098	1 653
2012	210	8 147	222 709	819 816	16 506	2 830	13 676	1 814
2013	218	8 457	232 899	876 773	15 886	2 322	13 564	2 241
2014	228	8 810	234 582	895 841	13 207	2 346	10 862	975
2015	219	8 678	246 982	885 801	13 201	714	12 487	1 981

<sup>1</sup> Bauinstallation und sonstiger Ausbau

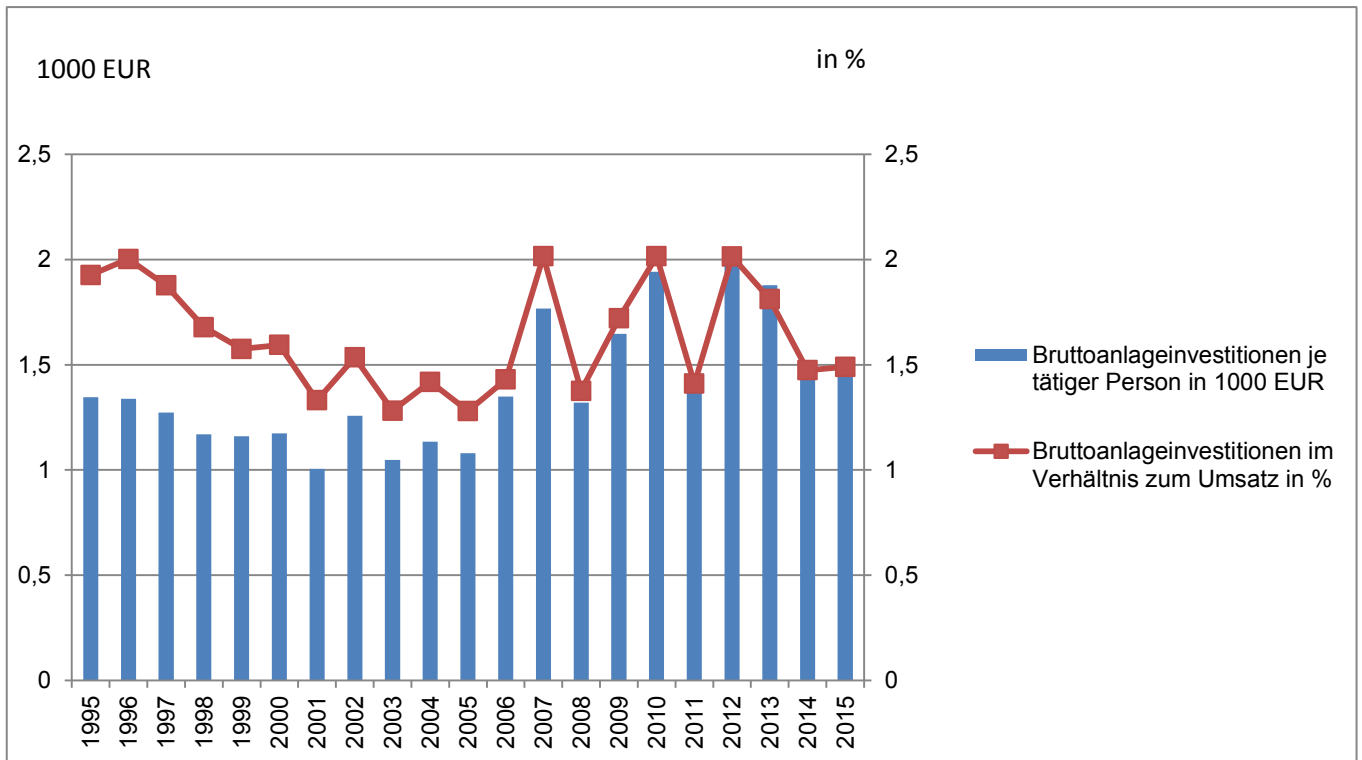
<sup>2</sup> ohne Umsatzsteuer

<sup>3</sup> mit 20 und mehr tätigen Personen

### 3. Bruttoanlageinvestitionen der Unternehmen des Ausbaugewerbes in Schleswig-Holstein 1995 bis 2015



### 4. Bruttoanlageinvestitionen der Unternehmen des Ausbaugewerbes je tätiger Person und im Verhältnis zum Umsatz in Schleswig-Holstein 1995 bis 2015



## 2.2 Unternehmen, tätige Personen, Entgelte, Umsatz im Ausbaugewerbe<sup>1</sup> in Schleswig-Holstein im Geschäftsjahr 2015 nach ausgewählten Wirtschaftszweigen und Unternehmensgrößenklassen

WZ-Nr.	Wirtschaftszweig ----- Größenklasse	Unternehmen <sup>2</sup>	Tätige Personen	Entgelte	Umsatz <sup>3</sup>
		Anzahl Ende September		1 000 Euro	
43.2	Bauinstallation	153	6 703	192 710	716 679
43.21	Elektroinstallation	68	3 371	93 830	327 676
43.22	Gas-, Wasser-, Heizungs- sowie Lüftungs- und Klimainstallation	80	3 178	92 806	358 082
43.29.1	Dämmung gegen Kälte, Wärme, Schall und Erschütterung	3	.	.	.
43.29.9	Sonstige Bauinstallation, anderweitig nicht genannt	2	.	.	.
43.3	Sonstiger Ausbau	66	1 975	54 272	169 122
43.31	Anbringen von Stukkaturen, Gipserei und Verputzerei	1	.	.	.
43.32	Bautischlerei und -schlosserei	8	207	5 092	16 123
43.33	Fußboden-, Fliesen- und Plattenlegerei, Tapeziererei	10	279	10 026	44 162
43.34.1	Maler- und Lackierergewerbe	44	1 372	35 717	95 374
43.34.2	Glasergerberbe	3	.	.	.
43.39	Sonstiger Ausbau, anderweitig nicht genannt	-	-	-	-
<b>Bauinstallation und sonstiges Ausbaugewerbe zusammen</b>		<b>219</b>	<b>8 678</b>	<b>246 982</b>	<b>885 801</b>
darunter im Handwerk		200	7 819	213 689	733 084
In Unternehmen mit ... tätigen Personen					
20 bis 49		182	5 345	143 539	499 872
50 bis 99		28	1 880	52 723	184 016
100 und mehr		9	1 453	50 721	201 913

<sup>1</sup> Bauinstallation und sonstiger Ausbau

<sup>2</sup> mit 20 und mehr tätigen Personen

<sup>3</sup> ohne Umsatzsteuer

### 2.3 Unternehmen mit Investitionen, Investitionen nach Arten im Ausbaugewerbe<sup>1</sup> in Schleswig-Holstein im Geschäftsjahr 2015 nach ausgewählten Wirtschaftszweigen und Unternehmensgrößenklassen

WZ-Nr.	Wirtschaftszweig ----- Größenklasse	Unter- nehmen <sup>3</sup> mit Investitionen	Bruttoanlageinvestitionen <sup>2</sup>						Miet- investi- tionen <sup>2</sup>
			insgesamt	bebaute Grundstücke und Bauten	Grundstücke ohne Bauten	Maschinen, maschinelle Anlagen, Betriebs- ausstattung	selbst- erstellte Anlagen (einschl. Gebäude)	gebraucht erworbene Bauten und zugehörige Grundstücke	
		Anzahl Ende September							
43.2	Bauinstallation	132	9 886	215	51	9 620	-	-	992
43.21	Elektroinstallation	58	5 096	122	1	4 973	-	-	727
43.22	Gas-, Wasser-, Heizungs- sowie Lüftungs- und Klimainstallation	70	4 468	94	49	4 325	-	-	265
43.29.1	Dämmung gegen Kälte, Wärme, Schall und Erschütterung	2	.	-	-	.	-	-	-
43.29.9	Sonstige Bauinstallaton, anderweitig nicht genannt	2	.	-	-	.	-	-	-
43.3	Sonstiger Ausbau	54	3 315	448	-	2 867	415	-	989
43.31	Anbringen von Stukkaturen, Gipserei und Verputzerei	-	-	-	-	-	-	-	-
43.32	Bautischlerei und -schlosserei	6	.	-	-	.	.	-	.
43.33	Fußboden-, Fliesen- und Plattenlegerei, Tapeziererei	8	610	99	-	511	-	-	19
43.34.1	Maler- und Lackierergewerbe	38	1 799	349	-	1 450	48	-	278
43.34.2	Glasergerbe	2	.	-	-	.	-	-	.
43.39	Sonstiger Ausbau, anderweitig nicht genannt	-	-	-	-	-	-	-	-
<b>Bauinstallation und sonstiges Ausbaugewerbe zusammen</b>		<b>186</b>	<b>13 201</b>	<b>663</b>	<b>51</b>	<b>12 487</b>	<b>415</b>	<b>-</b>	<b>1 981</b>
darunter im Handwerk		169	11 977	442	51	11 485	415	-	1 961
In Unternehmen mit ... tätigen									
20 bis 49		150	7 723	574	49	7 100	368	-	1 347
50 bis 99		27	2 395	59	1	2 335	48	-	454
100 und mehr		9	3 083	31	-	3 052	-	-	179

<sup>1</sup> Bauinstallation und sonstiger Ausbau

<sup>2</sup> ohne Umsatzsteuer

<sup>3</sup> mit 20 und mehr tätigen Personen

## 2.4 Unternehmen, tätige Personen, Entgelte, Umsatz und Investitionen im Ausbaugewerbe<sup>1</sup> im Geschäftsjahr 2015 in Schleswig-Holstein nach Kreisen

KREISFREIE STADT ----- Kreis	Unter- nehmen <sup>3</sup>	Tätige Personen	Entgelte	Umsatz <sup>2</sup>	Bruttoanlageinvestitionen <sup>2</sup>			Miet- investi- tionen <sup>2</sup>
					ins- gesamt	darunter		
						Grund- stücke und Bauten	Maschinen, maschinelle Anlagen, Betriebsaus- stattung	
Anzahl Ende September		1 000 Euro						
FLENSBURG	10	371	9 253	30 668	371	-	371	-
KIEL	16	795	20 938	68 067	974	-	974	104
LÜBECK	12	930	33 285	125 435	626	48	578	185
NEUMÜNSTER	7	303	7 333	23 838	431	-	431	8
Dithmarschen	11	526	14 452	76 616	687	10	677	-
Herzogtum Lauenburg	8	249	5 176	15 593	228	5	223	-
Nordfriesland	20	652	16 089	53 586	1 516	10	1 505	-
Ostholstein	17	560	14 705	42 582	850	95	754	163
Pinneberg	26	790	22 822	85 883	1 185	8	1 178	123
Plön	7	379	12 781	34 167	638	-	638	-
Rendsburg- Eckernförde	23	1 041	29 050	125 802	2 973	281	2 692	633
Schleswig- Flensburg	12	354	9 564	32 789	440	-	440	335
Segeberg	21	644	16 873	52 688	648	92	556	356
Steinburg	6	222	5 436	16 275	300	91	209	34
Stormarn	23	862	29 226	101 812	1 333	74	1 260	40
<b>Schleswig-Holstein</b>	<b>219</b>	<b>8 678</b>	<b>246 982</b>	<b>885 801</b>	<b>13 201</b>	<b>714</b>	<b>12 487</b>	<b>1 981</b>

<sup>1</sup> Bauinstallation und sonstiger Ausbau

<sup>2</sup> mit 20 und mehr tätigen Personen

<sup>3</sup> ohne Umsatzsteuer