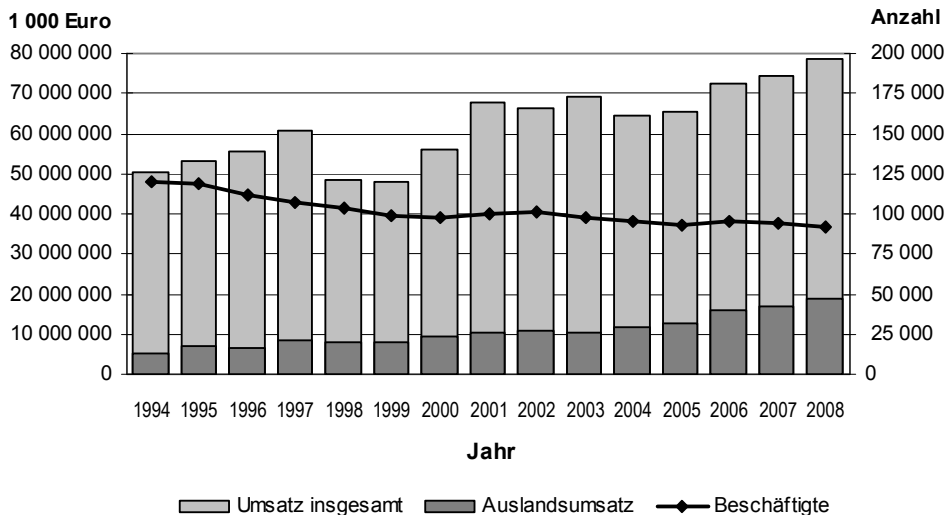


Verarbeitendes Gewerbe in Hamburg und Schleswig-Holstein 2008

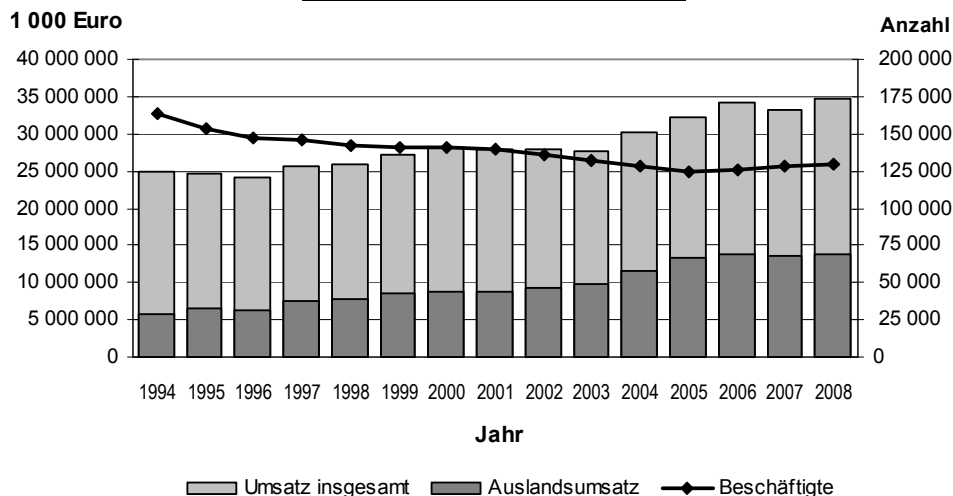
[Jahreskorrektur]

(einschließlich Bergbau und Gewinnung von Steinen und Erden)
Ergebnisse des Monatsberichts für Betriebe –

Beschäftigten- und Umsatzentwicklung im Verarbeitenden Gewerbe Hamburg von 1994 - 2008



Beschäftigten- und Umsatzentwicklung im Verarbeitenden Gewerbe Schleswig-Holstein von 1994 - 2008



Inhaltsverzeichnis	Seite
Methodische Hinweise	3
Begriffsdefinitionen	4
Zeichenerklärung	4
Tabellen	
1. Betriebe, Beschäftigte, Bruttoentgelte und Umsätze im Verarbeitenden Gewerbe Hamburgs nach Wirtschaftszweigen	6
2. Betriebe, Beschäftigte, Bruttoentgelte und Umsätze im Verarbeitenden Gewerbe Schleswig-Holsteins nach Wirtschaftszweigen	8
3. Das Verarbeitenden Gewerbe in Schleswig-Holstein nach Kreisen	
3.1 Kumulierte Kreisergebnisse – absolut –	10
3.2 Kumulierte Kreisergebnisse – Veränderung gegenüber gleichem Vorjahreszeitraum –	10
Grafiken	
Beschäftigten- und Umsatzentwicklung im Verarbeitenden Gewerbe Hamburgs von 1994 bis 2008	1
Beschäftigten- und Umsatzentwicklung im Verarbeitenden Gewerbe Schleswig-Holsteins von 1994 bis 2008	1
Umsatz, Auslandsumsatz sowie die Exportquote im Verarbeitenden Gewerbe Hamburgs nach Wirtschaftsabteilungen (Betriebsschwerpunkt)	5
Umsatz, Auslandsumsatz sowie die Exportquote im Verarbeitenden Gewerbe Schleswig-Holsteins nach Wirtschaftsabteilungen (Betriebsschwerpunkt)	7
Wirtschaftszweigklassifikation (WZ 2003)	11

Methodische Hinweise

Allgemeines

Am 1. Januar 2007 trat Artikel 10 des Ersten Gesetzes zum Abbau bürokratischer Hemmnisse insbesondere in der mittelständischen Wirtschaft vom 22. August 2006 (Bundesgesetzblatt Teil I Seite 1970) in Kraft, durch den das Gesetz über die Statistik im Produzierenden Gewerbe geändert wird.

Ab Januar 2007 werden monatlich nur noch Betriebe mit im allgemeinen 50 und mehr Beschäftigten und einmal jährlich Betriebe von Unternehmen mit im allgemeinen 20 und mehr Beschäftigten, die nicht zum Monatsbericht melden, befragt.

Dieser Statistische Bericht enthält die zusammengefassten Ergebnisse aus den monatlichen und jährlichen Meldungen von Betrieben des Verarbeitenden Gewerbes (einschließlich Bergbau und Gewinnung von Steinen und Erden) in Hamburg und Schleswig-Holstein.

Durch die Zusammenfassung der Ergebnisse werden – abweichend zu den Ergebnissen der Jahre 2006 und früher – die Merkmale „Anzahl der Betriebe“ und „Beschäftigte“ zum Stand September des Berichtsjahres nachgewiesen. Für die Merkmale „Entgelte“ und „Umsatz“ sind Jahressummen aller Betriebe angegeben, in denen zum Stand September des Berichtsjahres mindestens eine Person tätig war.

Die Datenerhebung und Aufbereitung erfolgt nach der Wirtschaftszweigklassifikation, Ausgabe 2003 (WZ 2003).

Der Berichtskreis des Jahresberichts für Betriebe umfasst:

1. Betriebe der Wirtschaftsbereiche Bergbau und Gewinnung von Steinen und Erden (Abschnitt C) sowie Verarbeitendes Gewerbe (Abschnitt D), von Unternehmen des Produzierenden Gewerbes (Abschnitt C bis F) mit im allgemeinen 20 und mehr Beschäftigten
2. Betriebe der Wirtschaftsbereiche Bergbau und Gewinnung von Steinen und Erden (Abschnitt C) sowie Verarbeitendes Gewerbe (Abschnitt D) mit im allgemeinen 20 und mehr Beschäftigten, von Unternehmen anderer Wirtschaftsbereiche

Der Jahresbericht für Betriebe wird mit einem reduzierten Merkmalskatalog erhoben. Die Merkmale „geleistete Arbeitsstunden“ und „Auftragseingang“ werden nicht mehr erfragt, des Weiteren kann kein Nachweis mehr nach fachlichen Betriebsteilen erfolgen. Informationen zu diesen Merkmalen liegen nur noch für den Monatsberichtskreis vor. Diese Daten werden ab Januar 2007 im Statistischen Bericht E I 1 - m veröffentlicht.

Ausnahmen von der Erfassungsgrenze

Bei Branchen mit überwiegend kleineren Betriebsgrößen wurde die Erfassungsgrenze auf 10 und mehr Beschäftigte festgelegt.

Dabei handelt es sich ab Berichtsjahr 2007 um folgende Klassen der WZ 2003:

- 14.11 Gewinnung von Naturwerksteinen und Natursteinen a. n. g.
- 14.21 Gewinnung von Kies und Sand
- 15.71 Herstellung von Futtermitteln für Nutztiere
- 15.72 Herstellung von Futtermitteln für sonstige Tiere
- 15.97 Herstellung von Malz
- 26.63 Herstellung von Frischbeton (Transportbeton)

Bei folgenden Klassen der WZ 2003 wurde die im Jahr 2006 noch geltende Sondererfassungsgrenze von „10 und mehr tätigen Personen“ ab dem Berichtsjahr 2007 abgeschafft, so dass dort auch die allgemeine Abschneidegrenze von 20 tätigen Personen gilt:

- 15.20 Fischverarbeitung
- 15.31 Kartoffelverarbeitung
- 15.32 Herstellung von Frucht - und Gemüsesäften
- 15.33 Obst - und Gemüseverarbeitung a. n. g.
- 15.91 Herstellung von Spirituosen
- 15.92 Herstellung von Alkohol
- 15.98 Mineralwassergewinnung, Herstellung von Erfrischungsgetränken

Für diese Branchen sind die Angaben der entsprechenden Wirtschaftszweige für die Berichtsjahre 2006 und 2007 nur eingeschränkt vergleichbar. Dasselbe gilt für die Klasse

- 20.10 Säge-, Hobel- und Holzimprägnierwerke

bei der die für Sägewerke bis zum Jahr 2006 geltende Sonderabschneidegrenze (bei weniger als 20 Beschäftigten) von „Jahreseinschnitt – einschließlich Lohnschnitt – mindestens 5 000 m³ Rohholz (im Festmaß)“ ebenfalls abgeschafft wurde.

Begriffsdefinitionen

Betriebe:

Bei den Betrieben handelt es sich um örtliche Niederlassungen (nicht Unternehmen). Die Ergebnisse zu den Betrieben werden dem Wirtschaftsbereich zugeordnet, in dem der Schwerpunkt der wirtschaftlichen Leistung der gesamten Einheit liegt. Angaben über Betriebsteile sonstiger Wirtschaftsbereiche (Handel, Baugewerbe usw.) sind in den Ergebnissen enthalten. Durch Schwerpunktverlagerung erforderlich gewordene Umsetzungen in einen anderen Wirtschaftszweig werden nur einmal jährlich, und zwar im Januar vorgenommen.

Beschäftigte:

Gesamtzahl der am Monatsende im Betrieb tätigen Personen einschließlich der tätigen Inhaber/Inhaberinnen, mithelfenden Familienangehörigen, an andere Unternehmen gegen Entgelt überlassene Mitarbeiter/Mitarbeiterinnen, Heimarbeiter/Heimarbeiterinnen sowie kaufmännisch und gewerblich Auszubildende. Nicht berücksichtigt werden Leiharbeiter/Leiharbeiterinnen.

Bruttoentgelte:

Die Bruttoentgelte entsprechen der Bruttolohn- und -gehaltsumme. Dies ist die Bruttosumme der Bar- und Sachbezüge aller tätigen Personen. Nicht berücksichtigt werden die Arbeitgeberbeiträge zur Sozialversicherung sowie Vergütungen, die als Spensersatz anzusehen sind.

Umsatz:

Rechnungswert (Fakturenwert) aller getätigten Umsätze also Umsätze aus eigener Erzeugung, aus Handelsware und sonstigen nichtindustriellen/nichthandwerklichen Tätigkeiten (z.B. Erlöse aus Vermietung und Verpachtung sowie aus Lizenzverträgen, Provisionseinnahmen und Einnahmen aus der Veräußerung von Patenten). Die Umsatzsteuer ist nicht einbezogen, wohl aber im Rechnungsbetrag enthaltene Verbrauchsteuer (wie Mineralölsteuer, Tabaksteuer und Monopolabgabe für Branntwein) sowie Versandkosten.

Inlandsumsatz:

Umsatz mit Abnehmern im gesamten Bundesgebiet.

Auslandsumsatz:

Umsatz mit Abnehmern im Ausland und Umsatz mit deutschen Exporteuren.

Besonderheiten

Ab Berichtsmonat Januar 2003 wurden die Ergebnisse des Verarbeitenden Gewerbes sowie Bergbau und Gewinnung von Steinen und Erden nach neu gegliederten Hauptgruppen (A = Vorleistungsgüter, B = Investitionsgüter, GG = Gebrauchsgüter, VG = Verbrauchsgüter und als neue Hauptgruppe EN = Energie) dargestellt. Aufgrund der Änderung der Zuordnung der Betriebe zu den bisherigen vier Hauptgruppen sind Vorperiodenvergleiche mit bereits veröffentlichten Daten nicht möglich.

Die in den Tabellen ausgewiesenen Daten der Hauptgruppe Energie umfassen nur Daten der Einheiten, die zum Monatsbericht und Jahresbericht im Verarbeitenden Gewerbe und Bergbau melden. Angaben zu Betrieben der Energie- und Wasserversorgung sind nicht enthalten.

Durch die Auflösung der Landesversicherungsanstalten und deren Überführung in die Deutsche Rentenversicherung ab Jahresanfang 2005 ist es im Verlauf des Jahres zunehmend problematischer geworden, getrennte Angaben über Arbeiter und Angestellte bzw. über Löhne und Gehälter zu erfassen und zu publizieren. Ab dem Berichtsmonat Januar 2005 werden deshalb nur noch Angaben über die Beschäftigten insgesamt sowie über die Bruttolohn- und -gehaltsumme insgesamt veröffentlicht.

Bei den Ergebnissen zum Monatsbericht/Jahresbericht für Betriebe werden auch Einheiten ohne eigene Warenproduktion berücksichtigt. Dabei handelt es sich um Betriebe, die fremdbezogene Waren oder Dienstleistungen in eigenem Namen oder im Namen des Unternehmens verkaufen (Converter). Das gilt aber nur dann, wenn der Betrieb/das Unternehmen die gewerblichen Schutzrechte (Patente, Lizenzen usw.) an den durch Dritte hergestellten Produkten besitzt. Diese Betriebe werden so behandelt, als würden sie die Produkte selbst herstellen.

Zeichenerklärung

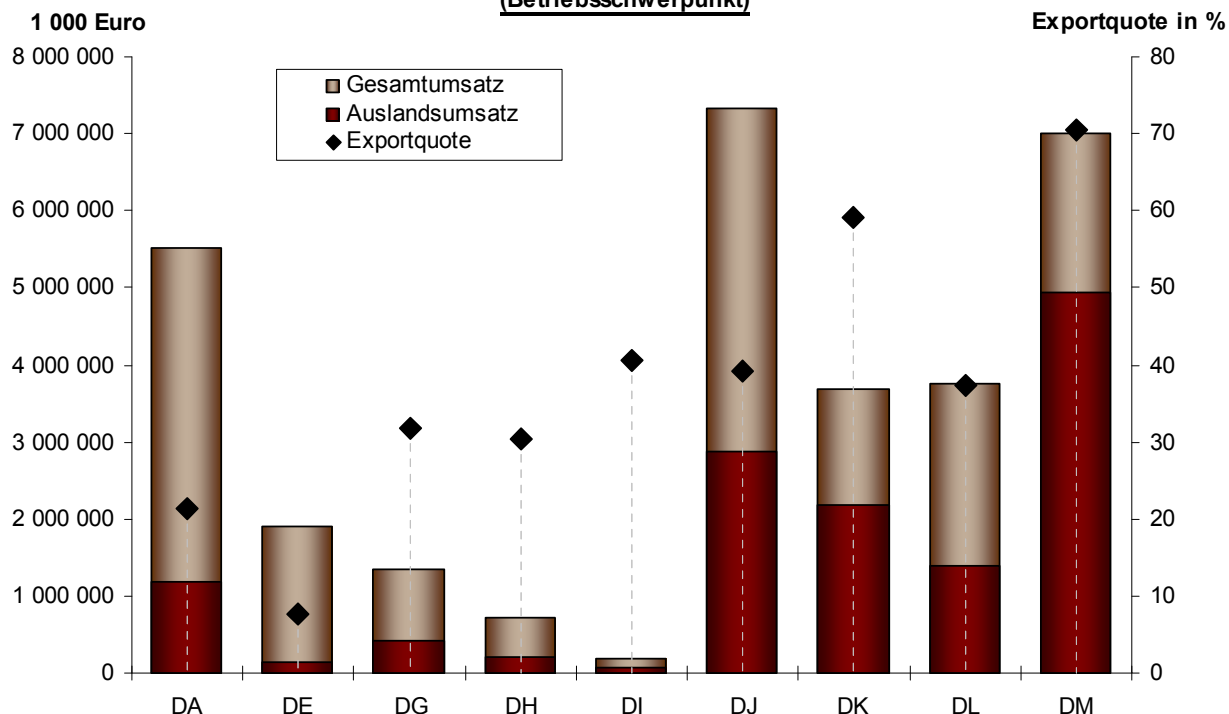
H. v.	= Herstellung von	-	= nichts vorhanden
p	= vorläufige Zahl	·	= Zahlenwert unbekannt oder geheim zu halten
r	= berichtigte Zahl	...	= Angabe fällt später an
0	= weniger als die Hälfte von 1 in der letzten besetzten Stelle, jedoch mehr als nichts	×	= Tabellenfach gesperrt, weil Aussage nicht sinnvoll

Das Verarbeitende Gewerbe in Hamburg

Umsatz, Auslandsumsatz sowie die Exportquote 2008 (endgültige Ergebnisse)

WZ2003	Bezeichnung	Umsatz		Exportquote
		insgesamt	darunter Ausland	
		1 000 Euro		%
DA	Ernährungsgewerbe und Tabakverarbeitung	5 530 016	1 180 485	21,3
DE	Papier-, Verlags- und Druckgewerbe	1 893 315	144 296	7,6
DG	Herstellung von chemischen Erzeugnissen	1 335 141	424 632	31,8
DH	Herstellung von Gummi- und Kunststoffwaren	713 064	216 551	30,4
DI	Glasgewerbe, Herstellung von Keramik, Verarbeitung von Steinen und Erden	196 754	79 646	40,5
DJ	Metallerzeugung und -bearbeitung, Herstellung von Metallerzeugnissen	7 338 450	2 880 936	39,3
DK	Maschinenbau	3 685 153	2 179 925	59,2
DL	Herstellung von Büromaschinen, Datenverarbeitungsgeräten und -einrichtungen; Elektrotechnik, Feinmechanik, Optik	3 749 061	1 400 656	37,4
DM	Fahrzeugbau	7 002 893	4 934 032	70,5

Umsatz, Auslandsumsatz und Exportquote nach Wirtschaftsabteilungen (Betriebsschwerpunkt)



1. Betriebe, Beschäftigte, Bruttoentgelte sowie Umsätze im Verarbeitenden Gewerbe Hamburgs nach Wirtschaftszweigen Berichtsjahr 2008 [Jahreskorrektur]

WZ2003	Betriebe			Beschäftigte		Bruttoentgelte		Umsatz					Umsatz aus Eigenerzeugung	
								insgesamt		darunter Auslandsumsatz			insgesamt	darunter Auslandsumsatz
	Jahr			Veränderung gegenüber dem Vorjahr in %	2008	Veränderung gegenüber dem Vorjahr in %	2008	Veränderung gegenüber dem Vorjahr in %	2008		Veränderung gegenüber dem Vorjahr in %	2008		
	2008	2007	2008						1 000 Euro	Exportquote in %		1 000 Euro	darunter Auslandsumsatz	
Anzahl (Stand 30.09.)				1 000 Euro		1 000 Euro		1 000 Euro	Exportquote in %		1 000 Euro			
DA	72	72	7 709	- 9,6	354 562	- 11,0	5 530 016	- 17,4	1 180 485	21,3	- 17,3	2 613 905	839 328	
15.1	8	7	346	- 4,7	8 615	7,1	159 488	42,8	.	.	.	156 968	.	
15.2	3	2	181	.	3 668	
15.4	4	5	704	- 52,8	36 280	- 55,5	972 451	- 49,3	487 302	50,1	- 18,4	865 813	486 387	
15.7	3	3	265	1,5	10 659	1,3	266 026	26,4	.	.	.	245 487	.	
15.8	37	38	3 322	0,2	105 673	- 1,3	743 157	3,9	205 651	27,7	10,1	659 073	186 713	
15.81	26	26	1 612	- 1,2	44 660	- 0,5	137 746	2,0	123	0,1	- 26,0	131 684	123	
15.86	3	3	497	- 4,8	17 943	- 3,2	
DB	2	3	
DD/20	6	6	242	- 17,4	7 781	- 13,2	58 519	5,8	4 598	7,9	.	43 120	4 598	
DE	89	93	8 610	- 1,6	444 626	3,6	1 893 315	- 4,0	144 296	7,6	- 12,3	1 891 718	144 189	
21	4	5	264	- 9,6	12 046	- 4,1	51 091	- 12,9	8 991	17,6	- 28,5	50 420	8 965	
22	85	88	8 346	- 1,3	432 580	3,8	1 842 224	- 3,8	135 305	7,3	- 10,9	1 841 298	135 224	
22.1	40	44	
22.2	44	43	2 209	- 4,9	74 326	- 1,1	263 062	0,4	41 669	15,8	- 24,8	262 578	41 588	
DF/23	11	12	4 446	2,7	302 959	5,8	45 872 539	14,5	4 929 965	10,7	47,2	9 018 226	1 359 257	
DG/24	41	40	4 372	- 36,5	202 479	- 40,3	1 335 141	- 59,6	424 632	31,8	- 59,0	1 208 274	378 004	
24.1	16	16	1 104	- 8,8	54 095	- 11,0	473 611	- 1,6	237 593	50,2	1,7	393 667	203 404	
24.4	7	7	1 089	- 0,5	52 154	3,9	162 432	- 6,0	42 921	26,4	- 38,8	162 405	42 901	
24.5	2	2	
24.6	12	12	675	- 2,6	32 404	5,2	207 346	0,4	106 231	51,2	5,1	172 405	96 159	
DH/25	24	21	3 810	1,7	152 979	0,4	713 064	- 6,1	216 551	30,4	4,3	704 780	212 828	
25.1	11	10	2 227	17,3	89 495	16,6	447 805	- 0,3	142 525	31,8	16,3	444 232	140 905	
25.2	13	11	1 583	- 14,3	63 484	- 16,1	265 260	- 14,6	74 026	27,9	- 13,1	260 548	71 923	
DI/26	14	16	948	- 2,7	41 993	1,6	196 754	5,1	79 646	40,5	2,5	142 477	52 099	
DJ	42	38	5 909	3,5	326 101	8,4	7 338 450	4,0	2 880 936	39,3	10,9	7 334 399	2 880 413	
27	5	6	3 537	0,1	236 313	7,6	7 021 232	3,7	2 862 678	40,8	11,1	7 020 721	2 862 170	
27.4	3	4	
28	37	32	2 372	9,0	89 788	10,7	317 218	11,6	18 259	5,8	- 19,8	313 678	18 243	
28.1	4	2	163	.	5 047	.	39 387	39 387	.	
28.2	1	1	
28.3	4	4	461	4,5	17 844	3,9	42 156	- 13,8	.	.	.	42 156	.	
28.5	18	16	1 010	7,2	42 892	12,6	117 619	22,9	11 912	10,1	90,0	117 618	11 912	
28.52	13	12	887	4,7	38 905	12,2	104 795	26,0	11 674	11,1	92,8	104 795	11 674	
28.7	8	7	285	13,1	9 071	2,8	51 812	5,8	5 237	10,1	- 55,5	50 000	5 222	
DK/29	91	93	13 860	1,8	714 770	4,9	3 685 153	9,9	2 179 925	59,2	10,3	3 243 120	1 914 549	
29.1	20	19	2 462	4,6	122 541	6,5	579 616	14,5	341 025	58,8	16,1	536 809	325 821	
29.2	41	40	6 112	1,9	315 779	2,7	1 681 460	15,1	765 482	45,5	14,5	1 498 264	698 925	
29.22	15	15	3 744	1,4	206 857	2,3	1 149 187	15,9	583 488	50,8	19,7	1 020 944	522 607	
29.5	22	25	4 081	3,3	218 872	9,7	1 151 994	7,4	892 876	77,5	11,6	951 267	714 179	
DL	84	80	12 703	2,0	640 647	7,7	3 749 061	3,1	1 400 656	37,4	5,3	2 325 637	1 372 523	
30;32	12	11	3 795	- 6,1	218 252	5,3	1 407 569	- 6,4	473 288	33,6	- 10,4	656 423	473 288	
31	26	24	3 398	8,9	169 193	10,4	988 037	12,2	228 205	23,1	61,8	678 808	216 616	
31.1	6	5	214	20,2	8 139	37,5	28 312	29,9	2 656	9,4	- 7,9	18 245	2 656	
31.2	11	10	2 309	11,1	115 521	11,2	573 229	18,3	199 768	34,8	68,9	568 379	197 648	
33	46	45	5 510	4,2	253 202	8,1	1 353 455	8,0	699 162	51,7	5,8	990 406	682 619	
33.1	30	31	4 132	2,0	189 996	6,8	1 083 148	5,8	534 678	49,4	2,5	723 536	518 708	
33.2	11	10	981	7,1	45 230	10,6	156 367	16,0	82 998	53,1	20,8	154 111	82 455	
DM	25	22	26 516	1,0	1 367 404	4,0	7 002 893	13,0	4 934 032	70,5	10,7	6 964 889	4 911 656	
35.1	11	9	2 827	- 2,4	133 344	- 0,3	1 189 215	95,8	581 200	48,9	139,1	1 160 376	564 206	
35.3	5	5	19 996	1,9	1 057 061	5,2	5 674 747	4,4	.	.	.	5 666 509	.	
C,D	514	506	91 512	- 2,4	4 675 558	0,4	78 419 110	5,7	18 773 898	23,9	10,0	36 329 398	14 289 558	
A	148	142	19 739	0,9	979 710	4,5	11 048 849	3,8	4 218 097	38,2	8,4	10 397 138	4 085 147	
B	180	176	47 396	1,6	2 413 219	5,1	12 374 635	11,8	7 877 943	63,7	10,6	11 514 878	7 573 678	
GG	12	9	951	10,1	44 055	3,3	932 464	.	144 896	15,5	.	187 922	144 865	
VG	162	166	18 335	- 15,8	884 166	- 15,8	7 631 737	- 30,6	1 592 024	20,9	- 36,6	4 652 348	1 115 637	
EN	12	13	5 091	3,7	354 408	7,0	46 431 426	.	4 940 938	10,6	.	9 577 113	1 370 231	

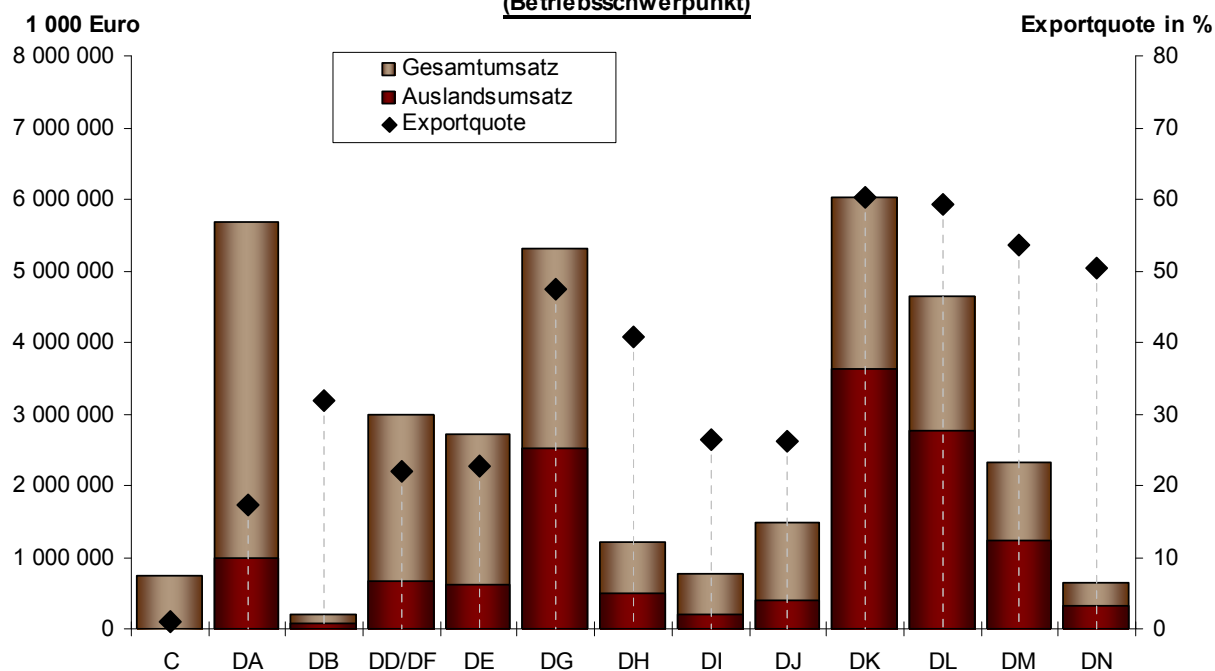
Das Verarbeitende Gewerbe in Schleswig-Holstein

Umsatz, Auslandsumsatz sowie die Exportquote 2008 (Jahreskorrektur)

WZ2003	Bezeichnung	Umsatz		Exportquote
		insgesamt	darunter Ausland	
		1 000 Euro		%
C	Bergbau und Gewinnung von Steinen und Erden	735 407	7 658	1,0
DA	Ernährungsgewerbe und Tabakverarbeitung	5 677 396	983 862	17,3
DB	Textil- und Bekleidungsgewerbe	194 520	61 955	31,9
DD/DF	Holzgewerbe (ohne Herstellung von Möbeln);Kokerei, Mineralölverarbeitung, Herstellung und Verarbeitung von Spalt- und Brutstoffen	2 992 340	659 896	22,1
DE	Papier-, Verlags- und Druckgewerbe	2 718 590	614 328	22,6
DG	Herstellung von chemischen Erzeugnissen	5 300 855	2 513 433	47,4
DH	Herstellung von Gummi- und Kunststoffwaren	1 217 839	495 832	40,7
DI	Glasgewerbe, Herstellung von Keramik, Verarbeitung von Steinen und Erden	762 301	201 334	26,4
DJ	Metallerzeugung und -bearbeitung, Herstellung von Metallerzeugnissen	1 490 463	389 337	26,1
DK	Maschinenbau	6 023 606	3 631 130	60,3
DL	Herstellung von Büromaschinen, Datenverarbeitungsgeräten und -einrichtungen; Elektrotechnik, Feinmechanik, Optik	4 650 611	2 756 544	59,3
DM	Fahrzeugbau	2 314 786	1 241 711	53,6
DN	Herstellung von Möbeln, Schmuck, Musikinstrumenten, Sportgeräten, Spielwaren und sonstigen Erzeugnissen; Recycling	630 027	317 000	50,3

Umsatz, Auslandsumsatz und Exportquote nach Wirtschaftsabteilungen

(Betriebsschwerpunkt)



2. Betriebe, Beschäftigte, Bruttoentgelte sowie Umsätze im Verarbeitenden Gewerbe Schleswig-Holsteins nach Wirtschaftszweigen Berichtsjahr 2008 [Jahreskorrektur]

WZ2003	Betriebe			Beschäftigte		Bruttoentgelte		Umsatz					Umsatz aus Eigenerzeugung	
								insgesamt		darunter Auslandsumsatz			insgesamt	darunter Auslandsumsatz
	Jahr			Veränderung gegenüber dem Vorjahr in %	2008	Veränderung gegenüber dem Vorjahr in %	2008	Veränderung gegenüber dem Vorjahr in %	2008		Veränderung gegenüber dem Vorjahr in %	2008		
	2008	2007	2008						1 000 Euro	Export- quote in %		1 000 Euro		
Anzahl (Stand 30.09.)				1 000 Euro		1 000 Euro		1 000 Euro				1 000 Euro		
C	44	42	668	-2,9	23 356	0,1	735 407	12,2	7 658	1,0	15,3	706 286	7 658	
CA	2	3	
10	1	2	
11	1	1	-	-	.	.	-	
CB	42	39	
14	42	39	
14.21	39	36	477	1,3	14 176	2,2	90 728	1,5	112	0,1	-	83 397	112	
D	1 269	1 240	128 976	1,3	4 917 856	3,1	33 973 335	4,1	13 866 362	40,8	2,5	31 119 857	12 850 832	
DA	256	250	20 725	1,0	558 828	3,6	5 677 396	9,7	983 862	17,3	5,2	5 247 557	934 197	
15	255	249	
15.1	47	42	3 597	5,5	99 523	8,0	1 453 033	6,0	126 737	8,7	-10,2	1 410 507	125 886	
15.11	14	15	
15.13	32	27	2 931	6,5	80 460	9,2	848 938	6,6	43 495	5,1	-0,4	836 321	42 644	
15.2	10	12	1 294	-4,3	32 918	-3,3	327 263	10,8	35 465	10,8	4,7	308 577	34 036	
15.3	10	8	1 650	-0,6	51 892	9,9	575 133	38,8	46 990	8,2	46,5	414 200	42 692	
15.5	10	9	760	2,3	25 493	6,4	590 354	-7,7	164 611	27,9	-11,0	590 354	164 611	
15.6	5	4	
15.7	11	12	876	2,0	26 023	3,6	555 929	33,0	141 440	25,4	49,5	520 902	133 325	
15.8	147	147	10 184	-0,4	240 488	1,4	1 404 448	6,7	289 781	20,6	1,7	1 287 025	261 574	
15.81	120	121	6 328	-1,4	122 982	0,4	544 546	9,4	5 376	1,0	29,1	519 523	5 376	
15.82	1	1	
15.84	13	13	2 241	-0,8	54 703	-0,4	371 337	4,1	100 482	27,1	1,6	371 032	100 452	
15.9	14	14	1 063	0,7	37 616	-0,9	331 032	-2,4	14 666	4,4	7,8	320 843	14 519	
15.91	2	2	
15.98	9	9	631	-0,8	21 415	0,3	179 246	-3,1	.	.	.	176 426	.	
16	1	1	
DB	14	15	1 133	-6,8	33 837	-2,1	194 520	-2,1	61 955	31,9	-8,1	146 597	52 284	
17	13	14	
18	1	1	
DD/20	29	25	1 498	18,7	38 384	22,7	209 832	8,5	54 745	26,1	-14,3	196 046	53 704	
20.1	7	8	400	-11,7	8 505	-12,3	72 277	-4,6	18 818	26,0	-6,2	64 939	18 617	
20.3	18	14	880	40,6	24 826	44,9	117 350	15,7	32 328	27,5	-20,5	110 901	31 488	
DE	133	134	13 056	-3,3	498 640	0,1	2 718 590	2,0	614 328	22,6	0,7	2 645 657	606 391	
21	37	37	4 273	0,7	159 131	3,8	1 147 937	5,3	388 374	33,8	2,1	1 116 338	385 438	
21.1	9	9	1 319	-1,6	57 430	-0,5	558 897	4,3	291 524	52,2	2,1	552 251	291 524	
21.2	28	28	2 954	1,7	101 701	6,4	589 041	6,4	96 850	16,4	2,0	564 086	93 915	
21.21	18	18	1 661	-0,1	62 644	4,5	403 401	5,0	61 685	15,3	-1,0	392 344	60 246	
22	96	97	8 783	-5,1	339 509	-1,6	1 570 652	-0,3	225 954	14,4	-1,5	1 529 319	220 953	
22.1	26	29	
22.2	69	67	6 706	-4,4	255 855	-0,8	1 166 267	-0,5	214 638	18,4	-1,3	1 133 442	209 637	
22.22	50	50	5 272	-5,9	209 896	-1,6	1 002 281	-1,7	200 282	20,0	-2,7	972 143	195 476	
DF/23	5	4	845	0,8	46 507	4,9	2 782 508	.	605 151	21,7	.	2 781 308	605 151	
23.2	5	4	845	0,8	46 507	4,9	2 782 508	.	605 151	21,7	.	2 781 308	605 151	
DG/24	64	64	13 183	-1,1	644 783	3,5	5 300 855	7,4	2 513 433	47,4	10,9	4 627 652	2 299 359	
24.1	16	16	2 778	-1,7	135 309	-2,7	1 716 184	10,8	1 083 691	63,1	7,2	1 705 559	1 078 658	
24.3	6	6	511	-8,4	22 414	-4,6	180 017	-24,1	70 165	39,0	-35,6	137 944	53 370	
24.4	21	21	7 787	-1,2	401 446	6,0	2 748 849	7,4	1 018 572	37,1	19,0	2 148 913	826 326	
24.5	6	6	285	8,4	8 214	5,8	66 183	13,4	25 228	38,1	3,4	65 887	25 228	
24.6	11	11	909	0,8	38 789	4,8	372 246	10,1	229 472	61,6	21,0	354 825	229 472	
DH/25	67	68	6 644	-0,7	216 719	-0,3	1 217 839	-0,4	495 832	40,7	0,2	1 025 200	392 841	
25.1	12	12	1 597	0,9	51 320	1,9	231 305	-6,3	95 951	41,5	-11,4	179 173	79 655	
25.2	55	56	5 047	-1,2	165 400	-1,0	986 534	1,1	399 881	40,5	3,5	846 027	313 186	
25.24	32	30	3 180	4,1	108 068	2,3	622 089	5,9	258 617	41,6	4,6	571 271	230 137	

Noch: **2. Betriebe, Beschäftigte, Bruttoentgelte sowie Umsätze im Verarbeitenden Gewerbe Schleswig-Holsteins nach Wirtschaftszweigen Berichtsjahr 2008 [Jahreskorrektur]**

WZ2003	Betriebe			Beschäftigte		Bruttoentgelte		Umsatz					Umsatz aus Eigenerzeugung	
								insgesamt		darunter Auslandsumsatz			insgesamt	darunter Auslandsumsatz
	Jahr			Veränderung gegenüber dem Vorjahr in %	2008	Veränderung gegenüber dem Vorjahr in %	2008	Veränderung gegenüber dem Vorjahr in %	2008		Veränderung gegenüber dem Vorjahr in %	2008		
	2008	2007	2008						1 000 Euro	Exportquote in %		1 000 Euro	1 000 Euro	
Anzahl (Stand 30.09.)				1 000 Euro		1 000 Euro		1 000 Euro	Exportquote in %		1 000 Euro			
DI/26	91	98	4 357	-9,2	157 167	-0,1	762 301	-4,1	201 334	26,4	-2,6	707 443	195 096	
26.1	12	12	1 170	-2,5	46 275	-1,0	204 142	-3,1	80 397	39,4	-5,9	202 517	80 397	
26.4	-	-	-	.	-	.	-	.	-	-	.	-	-	
26.6	67	69	1 762	-5,9	58 682	-1,1	314 600	-8,7	57 358	18,2	-8,3	271 188	53 194	
26.61	24	26	1 028	-6,6	34 027	-2,7	166 248	-11,9	24 918	15,0	-9,5	151 950	24 918	
26.63	36	36	318	-11,4	9 867	-3,9	86 400	-5,4	4 164	4,8	-1,4	65 415	-	
26.8	7	12	820	-27,8	30 282	0,7	118 606	-5,8	33 878	28,6	2,9	109 224	31 804	
DJ	148	139	10 215	4,0	349 512	6,8	1 490 463	3,4	389 337	26,1	1,2	1 434 567	365 026	
27	11	10	1 421	14,5	53 149	18,1	250 720	41,3	81 089	32,3	88,8	248 232	80 465	
27.2	1	1	
27.5	7	7	1 031	16,9	38 016	17,1	143 503	21,2	51 918	36,2	47,6	141 014	51 295	
28	137	129	8 794	2,5	296 363	4,9	1 239 743	-2,0	308 249	24,9	-9,9	1 186 335	284 560	
28.1	47	41	2 098	6,2	59 525	8,5	288 266	-1,7	55 438	19,2	-16,2	278 731	52 690	
28.11	36	31	1 621	4,4	46 986	6,5	246 930	-3,1	52 046	21,1	-14,2	239 489	49 298	
28.4	6	6	416	2,2	14 341	3,7	67 978	1,5	.	.	.	67 978	.	
28.5	44	40	2 363	10,4	70 610	13,9	252 683	18,8	14 134	5,6	52,9	251 662	14 118	
28.6	9	9	1 474	2,9	68 099	.	159 013	4,2	.	.	.	155 148	.	
28.7	23	25	2 060	-5,7	68 263	-4,7	360 134	-16,4	98 841	27,4	-31,3	323 516	79 740	
DK/29	200	184	24 070	6,8	1 055 969	8,5	6 023 606	11,3	3 631 130	60,3	12,0	5 351 457	3 251 793	
29.1	39	35	8 025	6,2	365 949	8,3	2 608 297	10,1	1 820 754	69,8	12,0	2 145 442	1 485 128	
29.12	18	16	4 381	4,7	195 577	4,9	1 160 627	4,3	782 281	67,4	1,6	835 716	560 795	
29.13	8	7	1 199	10,0	48 485	18,5	224 958	13,3	121 357	53,9	14,3	224 733	121 297	
29.2	77	73	7 210	7,7	314 731	9,0	1 545 117	12,5	811 902	52,5	13,7	1 485 686	794 267	
29.22	30	30	2 839	7,7	129 859	9,1	838 750	9,1	462 763	55,2	9,5	795 995	451 744	
29.24	28	27	3 412	7,5	143 990	9,1	479 945	19,5	263 585	54,9	25,1	477 540	262 804	
29.4	10	9	949	8,7	33 472	10,9	167 245	-5,1	125 803	75,2	-11,1	165 508	124 726	
29.5	68	61	5 416	7,5	231 376	9,0	1 172 540	9,8	565 494	48,2	6,3	1 028 411	542 859	
29.53	18	15	1 625	6,2	77 138	6,3	410 620	27,7	195 357	47,6	31,0	404 598	189 907	
DL	187	186	19 806	-0,7	808 718	-2,3	4 650 611	-15,6	2 756 544	59,3	-18,7	4 186 737	2 575 230	
30	1	1	
31	63	66	5 899	5,2	214 612	3,0	1 626 233	7,5	843 346	51,9	34,1	1 391 022	779 834	
31.1	21	21	2 917	13,1	100 460	10,2	1 064 749	16,8	682 032	64,1	58,5	908 886	647 374	
31.2	19	20	1 578	-2,8	62 923	-3,5	329 368	-9,4	91 711	27,8	-29,5	256 205	64 743	
31.6	12	14	733	-16,3	28 968	-17,4	131 801	-18,1	32 267	24,5	-31,4	128 958	32 266	
32	23	24	
33	100	95	11 283	5,3	478 727	3,0	2 244 227	-6,6	1 418 950	63,2	-12,0	2 056 538	1 336 834	
33.1	58	57	5 485	5,2	229 968	0,7	1 145 359	-15,9	819 373	71,5	-21,4	1 131 634	818 293	
33.2	28	29	4 419	-0,6	196 483	2,8	895 901	3,7	487 467	54,4	8,8	723 674	407 339	
DM	44	43	11 080	4,4	430 160	2,3	2 314 786	20,7	1 241 711	53,6	21,5	2 207 581	1 214 618	
34	13	14	4 433	-1,4	178 624	-2,9	718 751	-12,8	320 972	44,7	-20,6	711 629	320 663	
35	31	29	6 647	8,7	251 536	6,4	1 596 034	46,0	920 739	57,7	49,1	1 495 951	893 954	
35.1	21	20	5 143	5,0	201 466	2,2	1 352 720	44,8	759 258	56,1	46,5	1 257 477	732 473	
35.11	11	14	4 046	-14,0	162 604	-15,7	1 128 919	22,7	723 092	64,1	39,9	1 034 658	696 585	
35.2	7	6	1 361	25,6	46 801	29,1	226 620	.	158 025	69,7	.	226 620	158 025	
DN	31	30	2 364	4,4	78 632	6,6	630 027	1,3	317 000	50,3	-2,6	562 056	305 142	
36	26	23	2 083	6,6	70 128	8,5	
36.1	18	15	1 295	7,6	40 401	8,7	182 404	7,1	39 352	21,6	24,7	161 628	34 929	
37	5	7	281	-9,4	8 504	-6,5	
C,D	1 313	1 282	129 644	1,3	4 941 212	3,1	34 708 742	4,3	13 874 020	40,0	2,5	31 826 143	12 858 491	
A	469	474	36 520	-0,0	1 326 042	2,4	8 917 321	4,0	3 651 344	40,9	2,8	8 314 837	3 450 558	
B	423	396	52 017	3,5	2 159 912	3,2	12 457 553	1,6	7 352 020	59,0	0,1	11 291 735	6 792 071	
GG	32	28	2 742	12,7	99 096	15,5	390 708	6,4	159 858	40,9	0,5	361 622	153 948	
VG	382	377	37 412	-1,1	1 303 688	2,9	9 539 851	5,9	2 105 588	22,1	7,2	8 477 631	1 856 704	
EN	7	7	953	-2,7	52 473	3,5	3 403 308	10,8	605 210	17,8	16,4	3 380 318	605 210	

3. Das Verarbeitende Gewerbe in Schleswig-Holstein nach Kreisen

3.1 Kumulierte Kreisergebnisse für den Berichtszeitraum Januar bis Dezember 2008 [Jahreskorrektur]

– Absolute Werte –

KREISFREIE STADT Kreis Land	Betriebe	Beschäftigte	Bruttoentgelte	Umsatz			
				insgesamt	Inland	Ausland	
						insgesamt	Exportquote
Anzahl (Stand 30.09.)	1 000 Euro			%			
FLENSBURG	45	6 427	255 081	1 929 183	624 477	1 304 706	67,6
KIEL	89	11 065	465 287	3 047 505	1 146 621	1 900 885	62,4
LÜBECK	96	13 234	521 063	3 121 202	1 723 556	1 397 645	44,8
NEUMÜNSTER	54	4 931	190 548	980 941	541 823	439 118	44,8
Dithmarschen	60	5 826	231 923	5 076 273	3 568 010	1 508 263	29,7
Herzogtum Lauenburg	93	7 583	278 514	1 516 208	1 057 437	458 771	30,3
Nordfriesland	54	4 695	143 433	1 600 530	847 062	753 468	47,1
Ostholstein	64	5 059	154 966	929 303	755 584	173 719	18,7
Pinneberg	174	16 464	675 779	3 814 154	2 685 431	1 128 722	29,6
Plön	35	2 421	78 523	468 700	254 907	213 793	45,6
Rendsburg-Eckernförde	92	7 690	259 882	1 682 088	987 919	694 168	41,3
Schleswig-Flensburg	79	4 894	134 267	1 038 624	783 830	254 793	24,5
Segeberg	164	15 333	607 468	3 970 748	2 387 641	1 583 107	39,9
Steinburg	65	6 141	220 624	1 710 846	1 219 496	491 351	28,7
Stormarn	149	17 881	723 854	3 822 439	2 250 929	1 571 510	41,1
Schleswig-Holstein	1 313	129 644	4 941 212	34 708 742	20 834 722	13 874 020	40,0

3.2 Kumulierte Kreisergebnisse für den Berichtszeitraum Januar bis Dezember 2008 [Jahreskorrektur]

-Veränderung gegenüber gleichem Vorjahreszeitraum in %-

KREISFREIE STADT Kreis Land	Betriebe	Beschäftigte	Bruttoentgelte	Umsatz			
				insgesamt	Inland	Ausland	
						insgesamt	Exportquote
Anzahl (Stand 30.09.)	1 000 Euro			%			
FLENSBURG	–	- 5,1	- 7,9	- 26,4	- 20,6	- 28,9	×
KIEL	–	3,6	5,2	25,1	15,8	31,3	×
LÜBECK	5,5	4,2	6,3	- 2,2	6,2	- 10,9	×
NEUMÜNSTER	- 6,9	- 0,8	1,6	0,9	6,0	- 4,8	×
Dithmarschen	3,4	0,7	1,2	8,9	9,2	8,1	×
Herzogtum Lauenburg	6,9	3,7	8,8	12,9	11,4	16,7	×
Nordfriesland	1,9	2,1	1,7	10,0	- 9,2	44,3	×
Ostholstein	–	- 3,0	- 0,5	15,6	19,0	2,9	×
Pinneberg	3,0	- 2,2	- 2,1	0,3	- 0,6	2,6	×
Plön	2,9	5,9	6,2	4,0	11,0	- 3,3	×
Rendsburg-Eckernförde	2,2	3,5	2,9	- 2,7	4,8	- 11,7	×
Schleswig-Flensburg	3,9	8,2	9,6	14,3	12,1	21,6	×
Segeberg	2,5	- 0,7	6,2	4,5	5,6	2,9	×
Steinburg	6,6	2,1	3,0	12,0	11,2	13,9	×
Stormarn	1,4	2,4	5,4	6,9	6,3	7,7	×
Schleswig-Holstein	2,4	1,3	3,1	4,3	5,5	2,5	×

Klassifikation der Wirtschaftszweige, Ausgabe 2003 (WZ 2003)

Wirtschaftsbereich: Verarbeitendes Gewerbe sowie Bergbau und Gewinnung von Steinen und Erden

Vorbemerkung:

In der ersten Spalte sind die Nummern der Klassen der WZ 2003 angegeben. Die Reihenfolge der Wirtschaftszweige richtet sich nach der WZ 2003. In der dritten Spalte ist die Bezeichnung des jeweiligen Wirtschaftszweiges der WZ 2003 angegeben. In der zweiten Spalte ist die Zuordnung der Klassen (Viersteller) der WZ 2003 zu den neuen Hauptgruppen des Wirtschaftsbereichs Verarbeitendes Gewerbe sowie Bergbau und Gewinnung von Steinen und Erden durch folgende Buchstaben gekennzeichnet:

- A = Vorleistungsgüterproduzenten
- B = Investitionsgüterproduzenten
- GG = Gebrauchsgüterproduzenten
- VG = Verbrauchsgüterproduzenten
- EN = Energie.

Hinweis

Angaben zum Merkmal Auftragseingang müssen nur für die mit einem • gekennzeichneten Wirtschaftszweige gemeldet werden.

Abkürzungen

- a. n. g. = anderweitig nicht genannt
- einschl. = einschließlich
- HG = Hauptgruppe
- NE- = Nichteisen-
- u. ä. = und ähnliche(n)

Nr. der Klassifikation	HG	Wirtschaftsgliederung
C,D		Bergbau und Gewinnung von Steinen und Erden; Verarbeitendes Gewerbe
C		Bergbau und Gewinnung von Steinen und Erden
CA		Kohlenbergbau, Torfgewinnung, Gewinnung von Erdöl und Erdgas, Bergbau auf Uran- und Thoriumerze
10		Kohlenbergbau, Torfgewinnung
10.10	EN	Steinkohlenbergbau und -brikettherstellung
10.20	EN	Braunkohlenbergbau und -veredlung
10.30	EN	Torfgewinnung und -veredlung
11		Gewinnung von Erdöl und Erdgas, Erbringung damit verbundener Dienstleistungen
11.10	EN	Gewinnung von Erdöl und Erdgas
11.20	EN	Erbringung von Dienstleistungen bei der Gewinnung von Erdöl und Erdgas
12		Bergbau auf Uran- und Thoriumerze
12.00	EN	Bergbau auf Uran- und Thoriumerze
CB		Erzbergbau, Gewinnung von Steinen und Erden, sonstiger Bergbau
13		Erzbergbau
13.10	A	Eisenerzbergbau
13.20	A	NE-Metallerzbergbau (ohne Bergbau auf Uran- und Thoriumerze)

Nr. der Klassifikation	HG	Wirtschaftsgliederung
14		Gewinnung von Steinen und Erden, sonstiger Bergbau
14.11	A	Gewinnung von Naturwerksteinen und Natursteinen a. n. g.
14.12	A	Gewinnung von Kalk und Gipsstein sowie Anhydrit, Dolomit und Kreide
14.13	A	Gewinnung von Schiefer
14.21	A	Gewinnung von Kies und Sand
14.22	A	Gewinnung von Ton und Kaolin
14.30	A	Gewinnung von Mineralien für die Herstellung von chemischen Erzeugnissen
14.40	A	Gewinnung von Salz
14.50	A	Gewinnung von Steinen und Erden a. n. g., sonstiger Bergbau
D		Verarbeitendes Gewerbe
DA		Ernährungsgewerbe und Tabakverarbeitung
15		Ernährungsgewerbe
15.11	VG	Schlachten (ohne Schlachten von Geflügel)
15.12	VG	Schlachten von Geflügel
15.13	VG	Fleischverarbeitung
15.20	VG	Fischverarbeitung
15.31	VG	Kartoffelverarbeitung
15.32	VG	Herstellung von Frucht- und Gemüsesäften
15.33	VG	Obst- und Gemüseverarbeitung a. n. g.
15.41	VG	Herstellung von rohen Ölen und Fetten
15.42	VG	Herstellung von raffinierten Ölen und Fetten
15.43	VG	Herstellung von Margarine u. ä. Nahrungsfetten
15.51	VG	Milchverarbeitung
15.52	VG	Herstellung von Speiseeis
15.61	A	Mahl- und Schälmaschinen
15.62	A	Herstellung von Stärke und Stärkeerzeugnissen
15.71	A	Herstellung von Futtermitteln für Nutztiere
15.72	A	Herstellung von Futtermitteln für sonstige Tiere
15.81	VG	Herstellung von Backwaren (ohne Dauerbackwaren)
15.82	VG	Herstellung von Dauerbackwaren
15.83	VG	Herstellung von Zucker
15.84	VG	Herstellung von Süßwaren (ohne Dauerbackwaren)
15.85	VG	Herstellung von Teigwaren
15.86	VG	Verarbeitung von Kaffee und Tee, Herstellung von Kaffee-Ersatz
15.87	VG	Herstellung von Würzmitteln und Soßen
15.88	VG	Herstellung von homogenisierten und diätetischen Nahrungsmitteln
15.89	VG	Herstellung von sonstigen Nahrungsmitteln (ohne Getränke)
15.91	VG	Herstellung von Spirituosen
15.92	VG	Herstellung von Alkohol
15.93	VG	Herstellung Traubenwein
15.94	VG	Herstellung von Apfelwein und sonstigen Fruchtweinen
15.95	VG	Herstellung von Wermutwein und sonstigen aromatisierten Weinen
15.96	VG	Herstellung von Bier
15.97	VG	Herstellung von Malz
15.98	VG	Gewinnung natürlicher Mineralwässer, Herstellung von Erfrischungsgetränken
16		Tabakverarbeitung
16.00	VG	Tabakverarbeitung
DB		Textil- und Bekleidungsindustrie
17		Textilgewerbe
17.11•	A	Baumwollaufbereitung und -spinnerei
17.12•	A	Wollaufbereitung und Streichgarnspinnerei
17.13•	A	Wollaufbereitung und Kammgarnspinnerei
17.14	A	Flachsaufbereitung und -spinnerei
17.15	A	Zwirnen und Texturieren von Filamentgarnen, Seidenaufbereitung und -spinnerei
17.16•	A	Herstellung von Nähgarn
17.17	A	Sonstige Spinnstoffaufbereitung und Spinnerei
17.21•	A	Baumwollweberei

Nr. der Klassifikation	HG	Wirtschaftsgliederung
17.22•	A	Streichgarnweberei
17.23•	A	Kammgarnweberei
17.24•	A	Seiden- und Filamentgarnweberei
17.25	A	Sonstige Weberei
17.30•	A	Textilveredlung
17.40•	VG	Herstellung von konfektionierten Textilwaren (ohne Bekleidung)
17.51•	VG	Herstellung von Teppichen
17.52•	VG	Herstellung von Seilerwaren
17.53•	VG	Herstellung von Vliesstoff und Erzeugnissen daraus (ohne Bekleidung)
17.54•	VG	Textilgewerbe a. n. g.
17.60•	A	Herstellung von gewirktem und gestricktem Stoff
17.71•	VG	Herstellung von Strumpfwaren
17.72•	VG	Herstellung von Pullovern, Strickjacken u. ä. Waren
18		Bekleidungsindustrie
18.10•	VG	Herstellung von Lederbekleidung
18.21•	VG	Herstellung von Arbeits- und Berufsbekleidung
18.22•	VG	Herstellung von Oberbekleidung (ohne Arbeits- und Berufsbekleidung)
18.23•	VG	Herstellung von Wäsche
18.24•	VG	Herstellung von sonstiger Bekleidung und Bekleidungszubehör
18.30	VG	Zurichtung und Färben von Fellen, Herstellung von Pelzwaren
DC		Ledergewerbe
19		Ledergewerbe
19.10•	VG	Herstellung von Leder und Lederfaserstoff
19.20•	VG	Lederverarbeitung (ohne Herstellung von Lederbekleidung und Schuhen)
19.30•	VG	Herstellung von Schuhen
DD		Holzgewerbe (ohne Herstellung von Möbeln)
20		Holzgewerbe (ohne Herstellung von Möbeln)
20.10•	A	Säge-, Hobel- und Holzimprägnierwerke
20.20•	A	Herstellung von Furnier-, Sperrholz-, Holzfaser- und Holzspanplatten
20.30•	A	Herstellung von Konstruktionsteilen, Fertigbauteilen, Ausbauelementen und Fertigteilbauten aus Holz
20.40	A	Herstellung von Verpackungsmitteln, Lagerbehältern und Ladungsträgern aus Holz
20.51	A	Herstellung von Holzwaren a. n. g. (ohne Herstellung von Möbeln)
20.52	A	Herstellung von Kork-, Flecht- und Korbwaren (ohne Herstellung von Möbeln)
DE		Papier-, Verlags- und Druckgewerbe
21		Papiergewerbe
21.11•	A	Herstellung von Holz- und Zellstoff
21.12•	A	Herstellung von Papier, Karton und Pappe
21.21•	A	Herstellung von Wellpapier und -pappe sowie von Verpackungsmitteln aus Papier, Karton und Pappe
21.22•	A	Herstellung von Haushalts-, Hygiene- und Toilettenartikeln aus Zellstoff, Papier und Pappe
21.23•	A	Herstellung von Schreibwaren und Bürobedarf aus Papier, Karton und Pappe
21.24•	A	Herstellung von Tapeten
21.25•	A	Herstellung von sonstigen Waren aus Papier, Karton und Pappe
22		Verlagsgewerbe, Druckgewerbe, Vervielfältigung von bespielten Ton-, Bild- und Datenträgern
22.11	VG	Verlegen von Büchern
22.12	VG	Verlegen von Zeitungen
22.13	VG	Verlegen von Zeitschriften
22.14	VG	Verlegen von bespielten Tonträgern und Musikalien
22.15	VG	Sonstiges Verlagsgewerbe
22.21•	VG	Drucken von Zeitungen
22.22•	VG	Drucken anderer Druckerzeugnisse
22.23•	VG	Druckweiterverarbeitung
22.24•	VG	Druck- und Medienvorstufe
22.25•	VG	Erbringung von sonstigen druckbezogenen Dienstleistungen
22.31•	VG	Vervielfältigung von bespielten Tonträgern
22.32•	VG	Vervielfältigung von bespielten Bildträgern
22.33•	VG	Vervielfältigung von bespielten Datenträgern

Nr. der Klassifikation	HG	Wirtschaftsgliederung
DF		Kokerei, Mineralölverarbeitung, Herstellung und Verarbeitung von Spalt- und Brutstoffen
23		Kokerei, Mineralölverarbeitung, Herstellung und Verarbeitung von Spalt- und Brutstoffen
23.10	EN	Kokerei
23.20	EN	Mineralölverarbeitung
23.30	EN	Herstellung und Verarbeitung von Spalt- und Brutstoffen
DG		Herstellung von chemischen Erzeugnissen
24		Herstellung von chemischen Erzeugnissen
24.11•	A	Herstellung von Industriegasen
24.12•	A	Herstellung von Farbstoffen und Pigmenten
24.13•	A	Herstellung von sonstigen anorganischen Grundstoffen und Chemikalien
24.14•	A	Herstellung von sonstigen organischen Grundstoffen und Chemikalien
24.15•	A	Herstellung von Düngemitteln und Stickstoffverbindungen
24.16•	A	Herstellung von Kunststoff in Primärformen
24.17•	A	Herstellung von synthetischem Kautschuk in Primärformen
24.20•	A	Herstellung von Schädlingsbekämpfungsmitteln, Pflanzenschutz- und Desinfektionsmitteln
24.30•	A	Herstellung von Anstrichmitteln, Druckfarben und Kittungen
24.41•	VG	Herstellung von pharmazeutischen Grundstoffen
24.42•	VG	Herstellung von pharmazeutischen Spezialitäten und sonstigen pharmazeutischen Erzeugnissen
24.51•	VG	Herstellung von Seifen, Wasch-, Reinigungs- und Poliermitteln
24.52•	VG	Herstellung von Duftstoffen und Körperpflegemitteln
24.61•	A	Herstellung von pyrotechnischen Erzeugnissen
24.62•	A	Herstellung von Klebstoffen und Gelatine
24.63•	A	Herstellung von ätherischen Ölen
24.64•	A	Herstellung von fotochemischen Erzeugnissen
24.65•	A	Herstellung von unbespielten Ton-, Bild- und Datenträgern
24.66•	A	Herstellung von sonstigen chemischen Erzeugnissen a.n.g.
24.70•	A	Herstellung von Chemiefasern
DH		Herstellung von Gummi- und Kunststoffwaren
25		Herstellung von Gummi- und Kunststoffwaren
25.11•	A	Herstellung von Bereifungen
25.12	A	Runderneuerung von Bereifungen
25.13•	A	Herstellung von sonstigen Gummiwaren
25.21•	A	Herstellung von Platten, Folien, Schläuchen und Profilen aus Kunststoffen
25.22•	A	Herstellung von Verpackungsmitteln aus Kunststoffen
25.23•	A	Herstellung von Baubedarfsartikeln aus Kunststoffen
25.24•	A	Herstellung von sonstigen Kunststoffwaren
DI		Glasgewerbe, Herstellung von Keramik, Verarbeitung von Steinen und Erden
26		Glasgewerbe, Herstellung von Keramik, Verarbeitung von Steinen und Erden
26.11•	A	Herstellung von Flachglas
26.12•	A	Veredelung und Bearbeitung von Flachglas
26.13•	A	Herstellung von Hohlglas
26.14•	A	Herstellung von Glasfaser und Waren daraus
26.15•	A	Herstellung, Veredelung und Bearbeitung von sonstigem Glas einschließlich technischen Glaswaren
26.21•	A	Herstellung von keramischen Haushaltswaren und Ziergegenständen
26.22•	A	Herstellung von Sanitärkeramik
26.23•	A	Herstellung von keramischen Isolatoren und Isolierteilen
26.24•	A	Herstellung von keramischen Erzeugnissen für sonstige technische Zwecke
26.25•	A	Herstellung von keramischen Erzeugnissen a. n. g.
26.26•	A	Herstellung von feuerfesten keramischen Werkstoffen und Waren
26.30•	A	Herstellung von keramischen Wand- und Bodenfliesen und -platten
26.40•	A	Herstellung von Ziegeln und sonstiger Baukeramik
26.51•	A	Herstellung von Zement
26.52	A	Herstellung von Kalk
26.53	A	Herstellung von gebranntem Gips
26.61	A	Herstellung von Erzeugnissen aus Beton, Zement und aus Kalksandstein für den Bau
26.62•	A	Herstellung von Gipserzeugnissen für den Bau
26.63	A	Herstellung von Frischbeton (Transportbeton)

Nr. der Klassifikation	HG	Wirtschaftsgliederung
26.64	A	Herstellung von Mörtel und anderem Beton (Trockenbeton)
26.65	A	Herstellung von Faserzementwaren
26.66	A	Herstellung von Erzeugnissen aus Beton, Zement und Gips a. n. g.
26.70	A	Be- und Verarbeitung von Naturwerksteinen und Natursteinen a. n. g.
26.81	A	Herstellung von Mühl-, Mahl-, Schleif-, Wetz- und Poliersteinen sowie Schleifstoffen
26.82	A	Herstellung von sonstigen Erzeugnissen aus nicht metallischen Mineralien a. n. g.
DJ		Metallerzeugung und -bearbeitung, Herstellung von Metallerzeugnissen
27		Metallerzeugung und -bearbeitung
27.10•	A	Erzeugung von Roheisen, Stahl und Ferrolegierungen
27.21•	A	Herstellung von Rohren, Rohrform-, Rohrverschluss- und Rohrverbindungsstücken aus Gusseisen
27.22•	A	Herstellung von Stahlrohren, Rohrform-, Rohrverschluss- und Rohrverbindungsstücken aus Stahl
27.31•	A	Herstellung von Blankstahl
27.32•	A	Herstellung von Kaltband mit einer Breite von weniger als 600 mm
27.33•	A	Herstellung von Kaltprofilen
27.34•	A	Herstellung von gezogenem Draht
27.41•	A	Erzeugung und erste Bearbeitung von Edelmetallen
27.42•	A	Erzeugung und erste Bearbeitung von Aluminium
27.43•	A	Erzeugung und erste Bearbeitung von Blei, Zink und Zinn
27.44•	A	Erzeugung und erste Bearbeitung von Kupfer
27.45•	A	Erzeugung und erste Bearbeitung von sonstigen NE-Metallen
27.51•	A	Eisergießereien
27.52•	A	Stahlgießereien
27.53•	A	Leichtmetallgießereien
27.54•	A	Buntmetallgießereien
28		Herstellung von Metallerzeugnissen
28.11•	B	Herstellung von Metallkonstruktionen
28.12•	B	Herstellung von Ausbauelementen aus Metall
28.21•	B	Herstellung von Metallbehältern mit einem Fassungsvermögen von mehr als 300 l
28.22•	B	Herstellung von Heizkörpern und -kesseln für Zentralheizungen
28.30•	B	Herstellung von Dampfkesseln (ohne Zentralheizungskessel)
28.40•	A	Herstellung von Schmiede-, Press-, Zieh- und Stanzteilen, gewalzten Ringen und pulvermetallurgischen Erzeugnissen
28.51•	A	Oberflächenveredlung und Wärmebehandlung
28.52•	A	Mechanik a. n. g.
28.61•	A	Herstellung von Schneidwaren und Bestecken aus unedlen Metallen
28.62•	A	Herstellung von Werkzeugen
28.63•	A	Herstellung von Schlössern und Beschlägen aus unedlen Metallen
28.71•	A	Herstellung von Metallbehältern mit einem Fassungsvermögen von 300 l oder weniger
28.72•	A	Herstellung von Verpackungen und Verschlüssen aus Eisen, Stahl und NE-Metall
28.73•	A	Herstellung von Drahtwaren
28.74•	A	Herstellung von Schrauben, Nieten, Ketten und Federn
28.75•	A	Herstellung von sonstigen Metallwaren a. n. g.
DK		Maschinenbau
29		Maschinenbau
29.11•	B	Herstellung von Verbrennungsmotoren und Turbinen (ohne Motoren für Luft- und Straßenfahrzeuge)
29.12•	B	Herstellung von Pumpen und Kompressoren
29.13•	B	Herstellung von Armaturen
29.14•	B	Herstellung von Lagern, Getrieben, Zahnradern und Antriebselementen
29.21•	B	Herstellung von Öfen und Brennern
29.22•	B	Herstellung von Hebezeugen und Fördermitteln
29.23•	B	Herstellung von kälte- und lufttechnischen Erzeugnissen, nicht für den Haushalt
29.24•	B	Herstellung von sonstigen nicht wirtschaftszweigspezifischen Maschinen a. n. g.
29.31•	B	Herstellung von land- und forstwirtschaftlichen Zugmaschinen
29.32•	B	Herstellung von sonstigen land- und forstwirtschaftlichen Maschinen
29.41•	B	Herstellung von handgeführten kraftbetriebenen Werkzeugen
29.42•	B	Herstellung von Werkzeugmaschinen für die Metallbearbeitung
29.43•	B	Herstellung von Werkzeugmaschinen a. n. g.

Nr. der Klassifikation	HG	Wirtschaftsgliederung
29.51•	B	Herstellung von Maschinen für die Metallerzeugung, von Walzwerkseinrichtungen und Gießmaschinen
29.52•	B	Herstellung von Bergwerks-, Bau- und Baustoffmaschinen
29.53•	B	Herstellung von Maschinen für das Ernährungsgewerbe und die Tabakverarbeitung
29.54•	B	Herstellung von Maschinen für das Textil-, Bekleidungs- und Ledergewerbe
29.55•	B	Herstellung von Maschinen für das Papiergewerbe
29.56•	B	Herstellung von Maschinen für bestimmte Wirtschaftszweige a. n. g.
29.60•	B	Herstellung von Waffen und Munition
29.71•	GG	Herstellung von elektrischen Haushaltsgeräten
29.72•	GG	Herstellung von nichtelektrischen Heiz-, Koch-, Heißwasser- und Heißluftgeräten a. n. g.
DL		Herstellung von Büromaschinen, Datenverarbeitungsgeräten und -einrichtungen; Elektrotechnik, Feinmechanik, Optik
30		Herstellung von Büromaschinen, Datenverarbeitungsgeräten und -einrichtungen
30.01•	B	Herstellung von Büromaschinen
30.02•	B	Herstellung von Datenverarbeitungsgeräten und -einrichtungen
31		Herstellung von Geräten der Elektrizitätserzeugung, -verteilung u. Ä.
31.10•	B	Herstellung von Elektromotoren, Generatoren und Transformatoren
31.20•	A	Herstellung von Elektrizitätsverteilungs- und -schalteinrichtungen
31.30•	A	Herstellung von isolierten Elektrokabeln, -leitungen und -drähten
31.40•	A	Herstellung von Akkumulatoren und Batterien
31.50•	A	Herstellung von elektrischen Lampen und Leuchten
31.61•	A	Herstellung von elektrischen Ausrüstungen für Motoren und Fahrzeuge a. n. g.
31.62•	A	Herstellung von sonstigen elektrischen Ausrüstungen a. n. g.
32		Rundfunk- und Nachrichtentechnik
32.10•	A	Herstellung von elektronischen Bauelementen
32.20•	B	Herstellung von Geräten und Einrichtungen der Telekommunikationstechnik
32.30•	GG	Herstellung von Rundfunkgeräten sowie phono- und videotecnischen Geräten
33		Medizin-, Mess-, Steuer- und Regelungstechnik, Optik, Herstellung von Uhren
33.10•	B	Herstellung von medizinischen Geräten und orthopädischen Erzeugnissen
33.20•	B	Herstellung von Mess-, Kontroll-, Navigations- u. ä. Instrumenten und Vorrichtungen
33.30•	B	Herstellung von industriellen Prozesssteuerungseinrichtungen
33.40•	GG	Herstellung von optischen und fotografischen Geräten
33.50•	GG	Herstellung von Uhren
DM		Fahrzeugbau
34		Herstellung von Kraftwagen und Kraftwagenteilen
34.10•	B	Herstellung von Kraftwagen und Kraftwagenmotoren
34.20•	B	Herstellung von Karosserien, Aufbauten und Anhängern
34.30•	B	Herstellung von Teilen und Zubehör für Kraftwagen und Kraftwagenmotoren
35		Sonstiger Fahrzeugbau
35.11•	B	Schiffbau (ohne Boots- und Yachtbau)
35.12•	B	Boots- und Yachtbau
35.20•	B	Bahnindustrie
35.30•	B	Luft- und Raumfahrzeugbau
35.41•	GG	Herstellung von Krafträdern
35.42•	GG	Herstellung von Fahrrädern
35.43•	GG	Herstellung von Behindertenfahrzeugen
35.50•	GG	Fahrzeugbau a. n. g.
DN		Herstellung von Möbeln, Schmuck, Musikinstrumenten, Sportgeräten, Spielwaren und sonstigen Erzeugnissen; Recycling
36		Herstellung von Möbeln, Schmuck, Musikinstrumenten, Sportgeräten, Spielwaren und sonstigen Erzeugnissen
36.11•	GG	Herstellung von Sitzmöbeln
36.12•	GG	Herstellung von Büro- und Ladenmöbeln
36.13•	GG	Herstellung von Küchenmöbeln
36.14•	GG	Herstellung von sonstigen Möbeln
36.15	GG	Herstellung von Matratzen
36.21	GG	Herstellung von Münzen

Nr. der Klassifikation	HG	Wirtschaftsgliederung
36.22	GG	Herstellung von Schmuck, Gold- und Silberschmiedewaren (ohne Phantasieschmuck)
36.30	GG	Herstellung von Musikinstrumenten
36.40	VG	Herstellung von Sportgeräten
36.50	VG	Herstellung von Spielwaren
36.61	VG	Herstellung von Phantasieschmuck
36.62	VG	Herstellung von Besen und Bürsten
36.63	VG	Herstellung von Erzeugnissen a. n. g.
37		Recycling
37.10	A	Recycling von metallischen Altmaterialien und Reststoffen
37.20	A	Recycling von nichtmetallischen Altmaterialien und Reststoffen