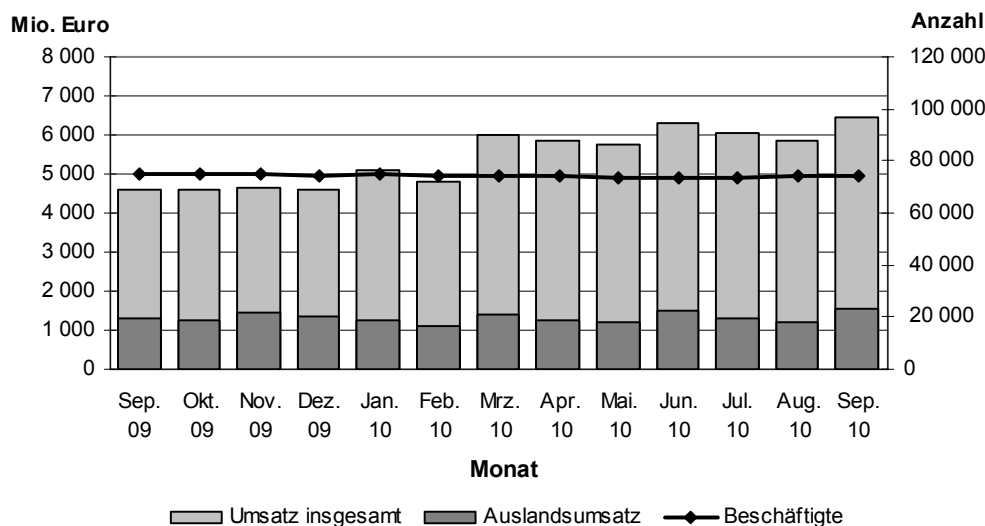


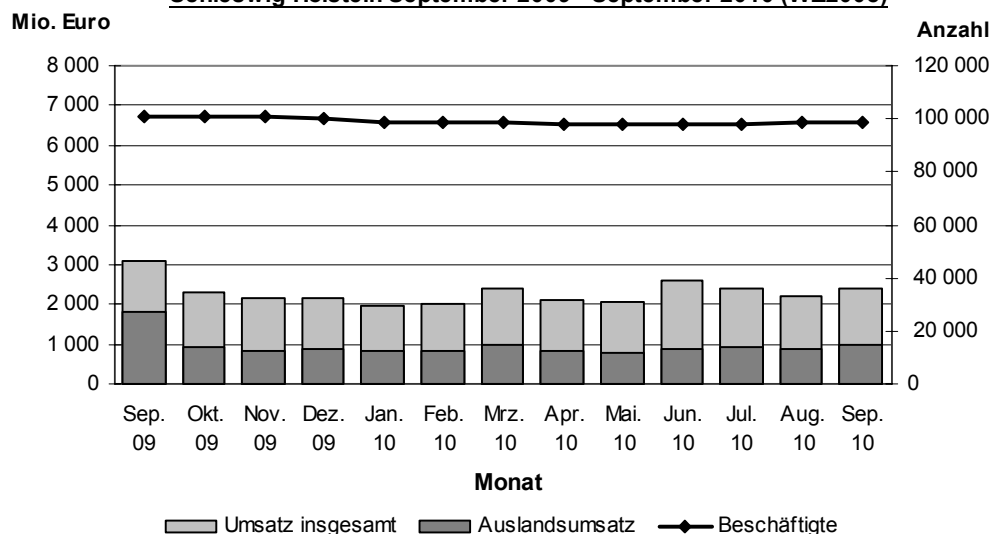
## Verarbeitendes Gewerbe in Hamburg und Schleswig-Holstein September 2010

(einschließlich Bergbau und Gewinnung von Steinen und Erden)

### Beschäftigten- und Umsatzentwicklung im Verarbeitenden Gewerbe Hamburg September 2009 - September 2010 (WZ2008)



### Beschäftigten- und Umsatzentwicklung im Verarbeitenden Gewerbe Schleswig-Holstein September 2009 - September 2010 (WZ2008)



Auskunft zu dieser Veröffentlichung: Holger Lycke · Telefon: 0431 6895-9242 · E-Mail: [ProduzierendesGewerbe@statistik-nord.de](mailto:ProduzierendesGewerbe@statistik-nord.de)

Herausgeber: Statistisches Amt für Hamburg und Schleswig-Holstein · AöR · Steckelhörn 12, 20457 Hamburg · Fröbelstraße 15-17, 24113 Kiel  
Internet: [www.statistik-nord.de](http://www.statistik-nord.de) · E-Mail: [info-HH@statistik-nord.de](mailto:info-HH@statistik-nord.de) oder [info-SH@statistik-nord.de](mailto:info-SH@statistik-nord.de) · Bestellungen: [vertriebSH@statistik-nord.de](mailto:vertriebSH@statistik-nord.de)  
© Für nichtgewerbliche Zwecke sind Vervielfältigung und unentgeltliche Verbreitung – auch auszugsweise – mit Quellenangabe gestattet. Die Verbreitung – auch auszugsweise – über elektronische Systeme/Datenträger bedarf der vorherigen Zustimmung. Alle übrigen Rechte bleiben vorbehalten.

<b>Inhaltsverzeichnis</b>	<b>Seite</b>
Vorbemerkung .....	3
Methodik und Begriffsdefinitionen .....	3
Zeichenerklärung.....	5
<b>Tabellen</b>	
1. Betriebe, Beschäftigte, geleistete Arbeitsstunden und Bruttoentgelte der Betriebe im Verarbeitenden Gewerbe Hamburg nach Wirtschaftszweigen .....	6
2. Umsatz der Betriebe im Verarbeitenden Gewerbe Hamburg nach Wirtschaftszweigen .....	8
3. Beschäftigte und Umsatz der fachlichen Betriebsteile im Verarbeitenden Gewerbe Hamburg nach Wirtschaftszweigen .....	10
4. Auftragseingang der fachlichen Betriebsteile in ausgewählten Bereichen des Verarbeitenden Gewerbes Hamburg .....	13
5. Betriebe, Beschäftigte, geleistete Arbeitsstunden und Bruttoentgelte im Verarbeitenden Gewerbe Schleswig-Holstein nach Wirtschaftszweigen .....	14
6. Umsatz der Betriebe im Verarbeitenden Gewerbe Schleswig-Holstein nach Wirtschaftszweigen .....	18
7. Beschäftigte und Umsatz der fachlichen Betriebsteile im Verarbeitenden Gewerbe Schleswig-Holstein nach Wirtschaftszweigen .....	22
8. Auftragseingang der fachlichen Betriebsteile in ausgewählten Bereichen des Verarbeitenden Gewerbes Schleswig-Holstein .....	28
<b>Grafiken</b>	
Beschäftigten- und Umsatzentwicklung im Verarbeitenden Gewerbe Hamburg September 2009 bis September 2010 (WZ 2008) .....	1
Beschäftigten- und Umsatzentwicklung im Verarbeitenden Gewerbe Schleswig-Holstein September 2009 bis September 2010 (WZ 2008) .....	1

## Vorbemerkung

Ab Berichtsmontat Januar 2009 werden die Ergebnisse des Monatsberichts für Betriebe des Verarbeitenden Gewerbes sowie des Bergbaus und der Gewinnung von Steinen und Erden in der fachlichen Gliederung der „Klassifikation der Wirtschaftszweige, Ausgabe 2008 (WZ 2008)“ nachgewiesen. Mit der Einführung der WZ 2008 wird die Verordnung (EG) Nr. 1893/2006 des Europäischen Parlaments und des Rates vom 20. Dezember 2006 (ABl. Nr. L 393 S. 1) zur Einführung der Statistischen Systematik der Wirtschaftszweige in der Europäischen Gemeinschaft (NACE Rev.2) umgesetzt.

Die Anwendung der neuen Klassifikation hat Auswirkungen auf den Berichtskreis der Statistiken im Produzierenden Gewerbe, weil einige Tätigkeiten innerhalb des Produzierenden Gewerbes umgruppiert, andere zusätzlich aufgenommen oder ausgegliedert wurden. Darüber hinaus erfolgt die Kodierung der Wirtschaftszweige nunmehr nach einem völlig neuen Nummerierungssystem. An der Periodizität der Erhebung und den Erhebungsmerkmalen selbst hat sich dagegen im Wesentlichen nichts geändert.

Infolge der strukturellen Veränderungen beim Produzierenden Gewerbe durch den Übergang auf die WZ 2008 zählen jetzt zum Beispiel die Branchen des Verlagsgewerbes und des Recyclings nicht mehr in das Verarbeitende Gewerbe. Aber auch innerhalb des Verarbeitenden Gewerbes wurden mit der WZ 2008 erhebliche Anpassungen bei der Zusammensetzung der Wirtschaftszweige vorgenommen. So werden künftig Montage- und Installationsleistungen in eigenständigen Klassen der WZ 2008 nachgewiesen.

Nicht mehr zum Verarbeitenden Gewerbe zählen Betriebe, die schwerpunktmäßig fremdbezogene Waren oder Dienstleistungen in eigenem Namen bzw. im Namen des Unternehmens/der Unternehmensgruppe, zu dem/der sie gehören, verkaufen (Converter). Diese Einheiten werden künftig in der Regel dem Handel oder den Dienstleistungen zugerechnet.

Neben den Angaben für die Wirtschaftszweiggliederungen der WZ 2008 werden auch Ergebnisse für die Hauptgruppen „Vorleistungsgüter, Investitionsgüter, Gebrauchsgüter, Verbrauchsgüter und Energie“ veröffentlicht. Die Verordnung (EG) Nr. 656/2007 der Kommission vom 14. Juni 2007 (ABl. EU Nr. L 155 S. 3) legt die Definition der Hauptgruppen fest.

Um einen korrekten Vergleich mit den Vorjahreswerten zu ermöglichen, wurden die Ergebnisse des Jahres 2008 auf die WZ 2008 umgeschlüsselt. (Bei den Ergebnissen der Fachlichen Betriebsteile war dies nur eingeschränkt möglich. Aus diesem Grund wurde hier auf die Veröffentlichung von Veränderungsraten gegenüber den Vorjahreszeiträumen verzichtet. Um die Struktur des Verarbeitenden Gewerbes nach Fachlichen Betriebsteilen in der Gliederung der WZ 2008 darstellen zu können, wurden zwar entsprechende Vorperiodendaten errechnet, auf einen direkten Vergleich mit den ab Januar 2009 erhobenen Daten wurde jedoch aus methodischen Gründen verzichtet.)

## Methodik

In den Statistischen Berichten der Reihe E I 1 werden Ergebnisse für die im Rahmen des Monatsberichtes für Betriebe des Verarbeitenden Gewerbes sowie des Bergbaus und der Gewinnung von Steinen und Erden erhobenen Merkmale (einschl. der Zahl der befragten Einheiten) dargestellt. Neben absoluten Zahlenangaben werden auch Veränderungsraten zum Vorjahresmonat angegeben. Die Daten, u. a. über Beschäftigte und Umsätze, können sowohl der Beurteilung der konjunkturellen Situation im betreffenden Wirtschaftsbereich als auch der Strukturanalyse dienen.

## Berichtskreis

Der Berichtskreis des Monatsberichts für Betriebe umfasst:

Sämtliche Betriebe des Wirtschaftsbereichs Verarbeitendes Gewerbe sowie Bergbau und Gewinnung von Steinen und Erden mit mindestens 50 tätigen Personen;

Die Betriebe des Wirtschaftsbereichs Verarbeitendes Gewerbe sowie Bergbau und Gewinnung von Steinen und Erden mit mindestens 50 tätigen Personen, sofern sie zu Unternehmen gehören, deren wirtschaftlicher Schwerpunkt außerhalb des Produzierenden Gewerbes liegt.

Der Berichtskreis wird jeweils zum Januar eines Berichtsjahres auf der Grundlage der Daten zur Anzahl der Beschäftigten im September des Vorjahres neu festgelegt. Die erstmalige Einbeziehung von „Aufsteigern“ bzw. die Nichtberücksichtigung von „Absteigern“ führt zu Jahresbeginn regelmäßig zu geringfügigen Sprüngen in den nachgewiesenen Zeitreihen.

Mit Einführung der WZ 2008 werden Einheiten (Betriebe) ohne eigene Warenproduktion, die fremdbezogene Waren oder Dienstleistungen in eigenem Namen bzw. im Namen des Unternehmens/ der Unternehmensgruppe, zu dem/der sie gehören, verkaufen (Converter), nicht mehr dem Verarbeitenden Gewerbe zugerechnet.

## Darstellung der Ergebnisse

Bei Betrieben werden die Merkmale „Beschäftigte“ und „Umsatz“ sowohl für Betriebe als auch für fachliche Betriebsteile aufbereitet. Bei der Aufbereitung für Betriebe (Tabellen 1, 2; 5, 6) werden die Ergebnisse nach örtlichen Betriebseinheiten aufgerechnet, d. h., es werden kombinierte Betriebe (Betriebe mit fachlichen Betriebsteilen in mehreren WZ 2008-Klassen, z. B. Maschinenbau und Gießerei) mit den Angaben für den gesamten Betrieb der WZ 2008-Klasse zugerechnet, in der das wirtschaftliche Schwergewicht des Betriebes liegt.

In der Aufbereitung für fachliche Betriebsteile (Tabellen 3; 7) werden dagegen die Ergebnisse der fachlichen Betriebsteile kombinierter Betriebe auf die verschiedenen WZ 2008-Klassen aufgeteilt, denen die einzelnen Betriebsteile ihrer Produktion entsprechend zuzurechnen sind.

Das Ergebnis „Verarbeitendes Gewerbe sowie Bergbau und Gewinnung von Steinen und Erden insgesamt“ für Betriebe enthält die Angaben für Betriebsteile der sonstigen Wirtschaftsbereiche, d. h. Handel, Transport, Baugewerbe, Landwirtschaft u. a. m. Im Ergebnis „Verarbeitendes Gewerbe sowie Bergbau und Gewinnung von Steinen und Erden insgesamt“ für fachliche Betriebsteile sind die Angaben für Betriebsteile der sonstigen Wirtschaftsbereiche nicht enthalten. Bei den Umsatzangaben für die fachlichen Betriebsteile bleiben somit z. B. die Umsätze aus dem Verkauf von Handelsware unberücksichtigt.

## Abgrenzung der Merkmale

Die in den Tabellen dargestellten Merkmale sind folgendermaßen definiert:

**Betrieb:** Örtliche Niederlassung (nicht Unternehmen) des Wirtschaftsbereichs Bergbau und Gewinnung von Steinen und Erden, Verarbeitendes Gewerbe (einschl. Verwaltungs-, Reparatur-, Montage- und Hilfsbetriebe, die mit dem meldenden Betrieb örtlich verbunden sind oder in dessen Nähe liegen). Örtlich getrennte Hauptverwaltungen von Unternehmen des Erhebungsbereichs werden ebenfalls als eigenständige Betriebe dieses Bereichs erfasst. Die Merkmalswerte sind für den gesamten Betrieb zu melden und schließen auch die nichtproduzierenden Teile ein.

**Beschäftigte:** Alle am Monatsende im Betrieb tätigen Personen einschl. der tätigen Inhaber/Inhaberinnen, mithelfenden Familienangehörigen (auch unbezahlt mithelfende Familienangehörige, soweit sie mindestens ein Drittel der üblichen Arbeitszeit im Betrieb tätig sind), an andere Unternehmen überlassenen Mitarbeiter/Mitarbeiterinnen und Heimarbeiter/-arbeiterinnen, aber ohne Leiharbeitnehmer/Leiharbeiterinnen. Einbezogen werden u. a. Erkrankte, Urlauber/Urlauberinnen, Kurzarbeiter/-arbeiterinnen, Streikende, von der Aussperrung Betroffene, Personen in Altersteilzeitregelungen, Auszubildende, Saison- und Aushilfsarbeiter/-arbeiterinnen sowie Teilzeitbeschäftigte. Die Beschäftigten umfassen auch die kaufmännischen Auszubildenden (einschl. der Auszubildenden in den übrigen nichtgewerblichen Ausbildungsberufen) und die gewerblich Auszubildenden.

**Geleistete Arbeitsstunden:** Zu melden sind die von allen Beschäftigten (einschl. der Heimarbeiter/-arbeiterinnen und der Auszubildenden) im Betrieb tatsächlich geleisteten (nicht die bezahlten) Stunden, einschl. Über-, Nacht-, Sonntags- und Feiertagsstunden.

**Entgelte:** Die Entgelte entsprechen der Bruttolohn- und -gehaltssumme. Dies ist die Bruttosumme der Bar- und Sachbezüge der tätigen Personen einschl. der an andere Unternehmen überlassenen Mitarbeiter/ Mitarbeiterinnen, ohne Pflichtanteile des Arbeitgebers zur Sozialversicherung und Vergütungen, die als Spesenersatz anzusehen sind.

Einzubeziehen sind tariflich oder frei vereinbarte Zulagen (z. B. Akkord-, Nachtarbeits-, Schmutzzulagen), Naturalvergütungen, Vergütungen für ausgefallene Arbeitszeit (z. B. Urlaubslöhne), Lohn- und Gehaltsfortzahlungen im Krankheitsfall und Zuschüsse des Arbeitgebers zum Krankengeld, Arbeitsentgelte und sonstige lohnsteuerpflichtige Zahlungen des Arbeitgebers im Rahmen von Altersteilzeitregelungen, Urlaubsbeihilfen, Gratifikationen, Gewinnbeteiligungen, tariflich oder frei vereinbarte Kindergelder und sonstige Familienzuschläge sowie Erziehungsbeihilfen, ferner vermögenswirksame Leistungen des Arbeitgebers und gezahlte Beträge an tätige Personen in eigenen Sozialeinrichtungen (z. B. Werksarzt) sowie Bezüge von Gesellschaftern, Vorstandsmitgliedern und anderen leitenden Kräften (soweit sie steuerlich als Einkünfte aus unselbständiger Arbeit gelten) und Provisionen und Tantiemen.

Nicht einzubeziehen sind Anweisungen des staatlichen Kindergeldes, Sozial- und sonstige Aufwendungen des Arbeitgebers (u. a. Pflichtbeiträge zur Sozialversicherung, Aufwendungen für die betriebliche Altersversorgung, Vorruhestandszahlungen, Kurzarbeitergeld), an andere Unternehmen für entgeltliche Überlassung von Arbeitskräften gezahlte Beträge sowie Einnahmen von anderen Unternehmen für die Überlassung von Arbeitnehmern.

**Umsatz:** Umsatz aus eigener Erzeugung (einschl. Umsatz aus dem Verkauf von Energie und Nebenerzeugnissen und Abfällen sowie Entgelte für industrielle Dienstleistungen, wie Reparaturen, Instandhaltungen, Installationen und Montagen), Umsatz aus Handelsware und sonstigen nichtindustriellen/ nichthandwerklichen Tätigkeiten (z. B. Erlöse aus Vermietung und Verpachtung sowie aus Lizenzverträgen, Provisionseinnahmen und Einnahmen aus der Veräußerung von Patenten).

Der Umsatz beruht auf Rechnungswerten (Fakturenwerte) ohne in Rechnung gestellte Umsatzsteuer. Im Umsatz enthalten sind Verbrauchsteuern und Kosten für Fracht, Verpackung und Porto, auch wenn diese gesondert berechnet werden. Außerordentliche und betriebsfremde Erträge aus dem Verkauf von Anlagegütern, aus der Verpachtung von Grundstücken, Zinsen, Dividenden u. dgl. sind nicht im Umsatz enthalten. Da es sich grundsätzlich um fakturierte Werte handelt, enthält der Umsatz auch nicht den Wert der Lieferungen, die innerhalb eines Unternehmens von Werk zu Werk stattfinden. Bei der Aufgliederung

nach Ländern kann es daher vorkommen, dass Erzeugnisse, die in einem Land produziert werden, im Umsatz eines anderen Landes enthalten sind. Der regional gegliederte Umsatz entspricht daher z. T. nicht der Produktion in den einzelnen Ländern.

**Inlandsumsatz:** Umsatz mit Abnehmern im gesamten Bundesgebiet sowie Umsatz mit den im Bundesgebiet stationierten ausländischen Streitkräften.

**Auslandsumsatz:** Umsatz mit Abnehmern im Ausland und – soweit einwandfrei erkennbar – Umsatz mit deutschen Exporteuren.

Als Auslandsumsatz mit der Eurozone gilt der Umsatz mit den Staaten der Eurozone, d. h., mit Belgien, Finnland, Frankreich, Griechenland, Irland, Italien, Luxemburg, Malta, den Niederlanden, Österreich, Portugal, Slowenien, Spanien, Zypern und Slowakei. Als Auslandsumsatz mit dem sonstigen Ausland gilt der Umsatz mit allen Staaten außer den oben genannten Staaten der Eurozone.

**Exportquote:** Anteil des Auslandsumsatzes am Gesamtumsatz.

### Zeichenerklärung

H. v. = Herstellung von	– = nichts vorhanden
p = vorläufige Zahl	· = Zahlenwert unbekannt oder geheim zu halten
r = berichtigte Zahl	… = Angabe fällt später an
0 = weniger als die Hälfte von 1 in der letzten besetzten Stelle, jedoch mehr als nichts	× = Tabellenfach gesperrt, weil Aussage nicht sinnvoll

**Mit dem Bericht für Januar 2010 wird erstmals die p %-Regel in der primären Tabellengeheimhaltung für das Verarbeitende Gewerbe in Hamburg und Schleswig-Holstein angewendet.**

**Sie ersetzt die Geheimhaltung nach der (1, k) - Dominanz-Regel.**

**Nach der p % - Regel ist der Tabellenwert dann geheim zu halten, wenn die Differenz zwischen dem Tabellenwert und dem zweitgrößten Einzelwert den größten Einzelwert um weniger als p% übersteigt.**

**1. Betriebe, Beschäftigte, geleistete Arbeitsstunden und Bruttoentgelte im Verarbeitenden Gewerbe Hamburg nach Wirtschaftszweigen September 2010 [vorläufige Ergebnisse]**

WZ 2008	Bezeichnung	Betriebe		Beschäftigte		Geleistete Arbeitsstunden		Bruttoentgelte	
		September			Veränderung zum Vorjahres- monat in %	Sept. 2010	Veränderung zum Vorjahres- monat in %	Sept. 2010	Veränderung zum Vorjahres- monat in %
		2010	2009	2010					
		Anzahl			1 000 Std.	1 000 Euro			
<b>10</b>	<b>H. v. Nahrungs- und Futtermitteln</b>	32	31	5 026	3,3	770	3,6	16 756	5,8
10.1	Schlachten und Fleischverarbeitung	4	4	256	5,3	36	5,6	518	4,1
10.4	H. v. pflanzlichen und tierischen Ölen und Fetten	4	4	771	4,0	118	- 1,4	3 141	3,0
10.6	Mahl- und Schälmaschinen, H. v. Stärke und Stärkeerzeugnissen	5	5	546	- 1,1	85	- 3,6	2 169	5,6
10.7	H. v. Back- und Teigwaren	6	6	1 113	3,8	182	7,9	3 154	4,7
10.71	H. v. Backwaren (ohne Dauerbackwaren)	6	6	1 113	3,8	182	7,9	3 154	4,7
10.8	H. v. sonstigen Nahrungsmitteln	6	6	1 649	0,3	255	4,3	4 902	3,9
<b>11</b>	<b>Getränkeherstellung</b>	2	2	.	.	.	.	.	.
<b>12</b>	<b>Tabakverarbeitung</b>	2	2	.	.	.	.	.	.
<b>16</b>	<b>H. v. Holz-, Flecht-, Korb- und Korkwaren (ohne Möbel)</b>	1	1	.	.	.	.	.	.
<b>17</b>	<b>H. v. Papier, Pappe und Waren daraus</b>	2	2	.	.	.	.	.	.
<b>18</b>	<b>H. v. Druckerzeugnissen; Vervielfältigung von bespielten Ton-, Bild- und Datenträgern</b>	10	12	890	- 23,7	116	- 24,8	2 422	- 37,9
<b>19</b>	<b>Kokerei und Mineralölverarbeitung</b>	11	11	4 090	- 5,2	619	- 5,1	22 908	2,3
<b>20</b>	<b>H. v. chemischen Erzeugnissen</b>	16	16	2 650	0,2	357	0,7	9 540	3,1
20.1	H. v. chemischen Grundstoffen, Düngemitteln und Stickstoffverbindungen, Kunststoffen in Primärformen und synthetischem Kautschuk in Primärformen	5	6	486	- 35,5	67	- 29,5	2 155	- 24,5
20.5	H. v. sonstigen chemischen Erzeugnissen	6	5	714	58,0	93	46,0	2 450	53,3
<b>21</b>	<b>H. v. pharmazeutischen Erzeugnissen</b>	4	4	790	6,8	100	9,2	3 199	6,6
21.2	H. v. pharmazeutischen Spezialitäten und sonstigen pharmazeutischen Erzeugnissen	4	4	790	6,8	100	9,2	3 199	6,6
<b>22</b>	<b>H. v. Gummi- und Kunststoffwaren</b>	15	14	2 958	0,3	417	9,7	10 848	17,7
22.1	H. v. Gummiwaren	8	8	1 720	- 6,9	236	3,2	5 833	5,9
22.19	H. v. sonstigen Gummiwaren	8	8	1 720	- 6,9	236	3,2	5 833	5,9
22.2	H. v. Kunststoffwaren	7	6	1 238	12,3	182	19,4	5 015	35,3
<b>23</b>	<b>H. v. Glas und Glaswaren, Keramik, Verarbeitung von Steinen und Erden</b>	4	3	416	- 23,1	58	- 25,1	1 557	.
<b>24</b>	<b>Metallerzeugung und -bearbeitung</b>	5	5	3 545	1,4	501	6,5	17 630	0,7
<b>25</b>	<b>H. v. Metallerzeugnissen</b>	5	5	999	- 3,8	165	- 0,5	3 324	- 0,8
<b>26</b>	<b>H. v. Datenverarbeitungsgeräten, elektronischen und optischen Erzeugnissen</b>	13	11	4 278	- 4,6	591	0,2	22 258	- 20,7
26.5	H. v. Mess-, Kontroll-, Navigations- u. ä. Instrumenten und Vorrichtungen; H. v. Uhren	6	5	834	47,1	117	49,7	3 206	45,7
26.51	H. v. Mess-, Kontroll-, Navigations- u. ä. Instrumenten und Vorrichtungen	6	5	834	47,1	117	49,7	3 206	45,7

Noch: **1. Betriebe, Beschäftigte, geleistete Arbeitsstunden und Bruttoentgelte im Verarbeitenden Gewerbe Hamburg nach Wirtschaftszweigen September 2010 [vorläufige Ergebnisse]**

WZ 2008	Bezeichnung	Betriebe		Beschäftigte		Geleistete Arbeitsstunden		Bruttoentgelte	
		September			Veränderung zum Vorjahresmonat in %	Sept. 2010	Veränderung zum Vorjahresmonat in %	Sept. 2010	Veränderung zum Vorjahresmonat in %
		2010	2009	2010					
		Anzahl			1 000 Std.	1 000 Euro			
<b>27</b>	<b>H. v. elektrischen Ausrüstungen</b>	11	10	1 592	35,5	228	42,5	6 365	42,9
27.1	H. v. Elektromotoren, Generatoren, Transformatoren, Elektrizitätsverteilungs- und -schaltanlagen	5	4	401	18,6	58	26,4	1 361	44,8
27.9	H. v. sonstigen elektrischen Ausrüstungen und Geräten a. n. g.	3	3	420	- 6,0	63	.	1 813	.
<b>28</b>	<b>Maschinenbau</b>	34	35	10 293	- 3,0	1 381	0,7	42 352	- 3,7
28.1	H. v. nicht wirtschaftszweigspezifischen Maschinen	9	10	.	.	.	.	.	.
28.2	H. v. sonstigen nicht wirtschaftszweigspezifischen Maschinen	14	13	4 643	- 0,6	614	7,5	17 245	1,8
28.22	H. v. Hebezeugen und Fördermitteln	4	4	3 039	- 1,0	394	14,1	11 672	6,3
28.29	H. v. sonstigen nicht wirtschaftszweigspezifischen Maschinen a. n. g.	4	4	274	- 13,0	40	- 16,1	928	- 25,9
28.9	H. v. Maschinen für sonstige bestimmte Wirtschaftszweige	10	11	3 638	- 2,8	491	- 2,5	16 142	- 8,8
28.93	H. v. Maschinen für die Nahrungs- und Genussmittelerzeugung und die Tabakverarbeitung	4	4	1 943	.	261	.	.	.
<b>29</b>	<b>H. v. Kraftwagen und Kraftwagenteilen</b>	2	1	.	.	.	.	.	.
<b>30</b>	<b>Sonstiger Fahrzeugbau</b>	7	6	14 238	.	1 872	.	62 300	.
30.1	Schiff- und Bootsbau	4	3	1 716	- 15,0	219	- 14,6	7 133	- 0,8
<b>32</b>	<b>H. v. sonstigen Waren</b>	15	13	3 384	3,5	432	5,1	10 779	5,0
32.5	H. v. medizinischen und zahnmedizinischen Apparaten und Materialien	11	9	1 941	8,5	259	6,0	6 338	3,5
<b>33</b>	<b>Reparatur und Installation von Maschinen und Ausrüstungen</b>	28	31	13 756	- 2,6	1 944	- 2,2	56 926	- 0,6
33.1	Reparatur von Metallerzeugnissen, Maschinen und Ausrüstungen	12	14	9 956	- 2,6	1 426	- 2,1	39 753	- 3,4
33.12	Reparatur von Maschinen	5	5	587	- 8,9	76	- 3,3	2 706	4,9
33.13	Reparatur von elektronischen und optischen Geräten	2	4	.	.	.	.	.	.
33.2	Installation von Maschinen und Ausrüstungen a. n. g.	16	17	3 800	- 2,5	518	- 2,6	17 173	6,5
	<b>Verarbeitendes Gewerbe insgesamt<sup>1</sup></b>	<b>220</b>	<b>216</b>	<b>74 095</b>	<b>- 1,6</b>	<b>10 243</b>	<b>0,5</b>	<b>313 874</b>	<b>- 1,5</b>
<b>A</b>	Vorleistungsgüterproduzent	65	62	13 958	- 1,5	1 963	2,9	60 925	- 5,8
<b>B</b>	Investitionsgüterproduzent	92	90	45 162	- 1,3	6 129	0,4	187 802	- 0,5
<b>GG</b>	Gebrauchsgüterproduzent	5	5	784	- 0,4	127	3,4	3 584	5,0
<b>VG</b>	Verbrauchsgüterproduzent	46	47	9 339	- 2,5	1 301	- 0,7	34 437	- 2,9
<b>EN</b>	Energie	12	12	4 852	- 3,4	723	- 4,0	27 126	2,9

<sup>1</sup> einschließlich Bergbau und Gewinnung von Steinen und Erden

## 2. Umsatz der Betriebe im Verarbeitenden Gewerbe Hamburg nach Wirtschaftszweigen September 2010 [vorläufige Ergebnisse]

WZ 2008	Bezeichnung	Umsatz						
		insgesamt		darunter Auslandsumsatz				
				insgesamt			darunter Eurozone	
		Sept. 2010	Verän- derung zum Vor- jahres- monat in %	September 2010		Verän- derung zum Vor- jahres- monat in %	Sept. 2010	Verän- derung zum Vor- jahres- monat in %
1 000 Euro		1 000 Euro	Export- quote in %		1 000 Euro			
<b>10</b>	<b>H. v. Nahrungs- und Futtermitteln</b>	219 908	7,5	83 268	37,9	28,2	45 200	33,3
10.1	Schlachten und Fleischverarbeitung	6 922	11,7	.	.	.	.	.
10.4	H. v. pflanzlichen und tierischen Ölen und Fetten	81 213	.	45 315	55,8	.	.	.
10.6	Mahl- und Schälmühlen, H. v. Stärke und Stärkerzeugnissen	32 409	20,9	.	.	.	.	.
10.7	H. v. Back- und Teigwaren	9 488	8,3	.	.	.	.	.
10.71	H. v. Backwaren (ohne Dauerbackwaren)	9 488	8,3	.	.	.	.	.
10.8	H. v. sonstigen Nahrungsmitteln	58 130	7,0	24 302	41,8	15,6	16 054	.
<b>11</b>	<b>Getränkeherstellung</b>	.	.	.	.	.	.	.
<b>12</b>	<b>Tabakverarbeitung</b>	.	.	.	.	.	.	.
<b>16</b>	<b>H. v. Holz-, Flecht-, Korb- und Korkwaren (ohne Möbel)</b>	.	.	.	.	.	.	.
<b>17</b>	<b>H. v. Papier, Pappe und Waren daraus</b>	.	.	.	.	.	.	.
<b>18</b>	<b>H. v. Druckerzeugnissen; Vervielfältigung von bespielten Ton-, Bild- und Datenträgern</b>	12 245	- 19,8	.	.	.	.	.
<b>19</b>	<b>Kokerei und Mineralölverarbeitung</b>	3 407 001	50,6	183 794	5,4	4,6	105 561	41,9
<b>20</b>	<b>H. v. chemischen Erzeugnissen</b>	75 915	0,1	20 948	27,6	- 1,3	9 437	- 5,8
20.1	H. v. chemischen Grundstoffen, Düngemitteln und Stickstoffverbindungen, Kunststoffen in Primärformen und synthetischem Kautschuk in Primärformen	13 362	- 36,0	6 700	50,1	- 44,7	2 757	- 44,1
20.5	H. v. sonstigen chemischen Erzeugnissen	20 731	70,9	10 983	53,0	151,1	4 638	103,6
<b>21</b>	<b>H. v. pharmazeutischen Erzeugnissen</b>	12 088	.	.	.	.	.	.
21.2	H. v. pharmazeutischen Spezialitäten und sonstigen pharmazeutischen Erzeugnissen	12 088	.	.	.	.	.	.
<b>22</b>	<b>H. v. Gummi- und Kunststoffwaren</b>	73 997	67,2	21 320	28,8	64,0	11 421	50,6
22.1	H. v. Gummiwaren	38 399	36,5	12 276	32,0	37,2	5 975	18,2
22.19	H. v. sonstigen Gummiwaren	38 399	36,5	12 276	32,0	37,2	5 975	18,2
22.2	H. v. Kunststoffwaren	35 598	120,7	9 045	25,4	123,5	5 446	115,5
<b>23</b>	<b>H. v. Glas und Glaswaren, Keramik, Verarbeitung von Steinen und Erden</b>	12 501	.	.	.	.	.	.
<b>24</b>	<b>Metallerzeugung und -bearbeitung</b>	516 560	.	164 164	31,8	.	.	.
<b>25</b>	<b>H. v. Metallerzeugnissen</b>	13 050	24,1	.	.	.	.	.
<b>26</b>	<b>H. v. Datenverarbeitungsgeräten, elektronischen und optischen Erzeugnissen</b>	212 182	9,7	74 379	35,1	0,6	35 874	1,6
26.5	H. v. Mess-, Kontroll-, Navigations- u. ä. Instrumenten und Vorrichtungen; H. v. Uhren	10 877	- 3,6	4 550	41,8	- 37,8	1 464	2,0
26.51	H. v. Mess-, Kontroll-, Navigations- u. ä. Instrumenten und Vorrichtungen	10 877	- 3,6	4 550	41,8	- 37,8	1 464	2,0



**Noch: 2. Umsatz der Betriebe im Verarbeitenden Gewerbe Hamburg nach Wirtschaftszweigen  
September 2010 [vorläufige Ergebnisse]**

WZ 2008	Bezeichnung	Umsatz						
		insgesamt		darunter Auslandsumsatz				
				insgesamt			darunter Eurozone	
		Sept. 2010	Verän- derung zum Vor- jahres- monat in %	September 2010		Verän- derung zum Vor- jahres- monat in %	Sept. 2010	Verän- derung zum Vor- jahres- monat in %
1 000 Euro		1 000 Euro	Export- quote in %		1 000 Euro			
<b>27</b>	<b>H. v. elektrischen Ausrüstungen</b>	64 949	54,9	13 452	20,7	33,7	6 215	16,8
27.1	H. v. Elektromotoren, Generatoren, Transformatoren, Elektrizitätsverteilungs- und -schalteinrichtungen	5 744	5,7	2 467	42,9	.	963	.
27.9	H. v. sonstigen elektrischen Ausrüstungen und Geräten a. n. g.	10 393	.	8 761	84,3	.	.	.
<b>28</b>	<b>Maschinenbau</b>	256 121	30,6	182 219	71,1	36,4	38 087	5,6
28.1	H. v. nicht wirtschaftszweigspezifischen Maschinen	.	.	.	.	.	.	.
28.2	H. v. sonstigen nicht wirtschaftszweigspezifischen Maschinen	105 510	44,2	52 500	49,8	29,6	18 842	1,0
28.22	H. v. Hebezeugen und Fördermitteln	80 692	.	39 579	49,0	.	12 896	.
28.29	H. v. sonstigen nicht wirtschaftszweigspezifischen Maschinen a. n. g.	3 745	- 7,7	2 416	64,5	.	.	.
28.9	H. v. Maschinen für sonstige bestimmte Wirtschaftszweige	110 688	24,3	97 218	87,8	40,9	14 879	154,6
28.93	H. v. Maschinen für die Nahrungs- und Genussmittelerzeugung und die Tabakverarbeitung	.	.	.	.	.	.	.
<b>29</b>	<b>H. v. Kraftwagen und Kraftwagenteilen</b>	.	.	.	.	.	.	.
<b>30</b>	<b>Sonstiger Fahrzeugbau</b>	.	.	.	.	.	.	.
30.1	Schiff- und Bootsbau	.	.	.	.	.	.	.
<b>32</b>	<b>H. v. sonstigen Waren</b>	62 304	0,1	41 445	66,5	1,9	9 678	- 2,7
32.5	H. v. medizinischen und zahnmedizinischen Apparaten und Materialien	25 778	- 2,0	.	.	.	.	.
<b>33</b>	<b>Reparatur und Installation von Maschinen und Ausrüstungen</b>	377 556	23,5	175 282	46,4	58,1	62 650	40,4
33.1	Reparatur von Metallerzeugnissen, Maschinen und Ausrüstungen	296 035	22,3	.	.	.	.	.
33.12	Reparatur von Maschinen	15 105	23,0	2 500	16,6	.	.	.
33.13	Reparatur von elektronischen und optischen Geräten	.	.	.	.	.	.	.
33.2	Installation von Maschinen und Ausrüstungen a. n. g.	81 521	28,1	.	.	.	.	.
	<b>Verarbeitendes Gewerbe insgesamt<sup>1</sup></b>	<b>6 447 024</b>	<b>40,0</b>	<b>1 541 192</b>	<b>23,9</b>	<b>17,1</b>	<b>863 795</b>	<b>- 4,0</b>
<b>A</b>	Vorleistungsgüterproduzent	796 987	9,9	258 064	32,4	- 24,7	182 838	- 35,5
<b>B</b>	Investitionsgüterproduzent	1 272 763	30,4	953 663	74,9	40,8	494 733	3,4
<b>GG</b>	Gebrauchsgüterproduzent	.	.	.	.	.	15 369	.
<b>VG</b>	Verbrauchsgüterproduzent	799 687	66,0	127 384	15,9	24,7	64 914	34,5
<b>EN</b>	Energie	.	.	.	.	.	105 941	.

<sup>1</sup> einschließlich Bergbau und Gewinnung von Steinen und Erden

### 3. Beschäftigte und Umsatz der fachlichen Betriebsteile im Verarbeitenden Gewerbe Hamburg nach Wirtschaftszweigen September 2010 [vorläufige Ergebnisse]

WZ 2008	Bezeichnung	Fachliche Betriebsteile		Beschäftigte		Umsatz aus Eigenerzeugung						
						insgesamt		darunter Auslandsumsatz				
		September		Veränderung zum Vor- jahres- monat in %	insgesamt			darunter Eurozone				
		2010	2009		2010	Sept. 2010	Veränderung zum Vor- jahres- monat in %	September 2010	Veränderung zum Vor- jahres- monat in %	Sept. 2010	Veränderung zum Vor- jahres- monat in %	
Anzahl			1 000 Euro	1 000 Euro	Export- quote in %	1 000 Euro	1 000 Euro					
<b>10</b>	<b>H. v. Nahrungs- und Futtermitteln</b>	45	44	4 849	3,2	177 477	9,8	73 340	41,3	28,9	37 130	29,6
10.1	Schlachten und Fleischverarbeitung	6	6	259	5,3	6 799	11,7	.	.	.	.	.
10.3	Obst- und Gemüseverarbeitung	5	4	.	.	.	.	.	.	.	.	.
10.4	H. v. pflanzlichen und tierischen Ölen und Fetten	5	5	748	4,2	73 956	.	42 181	57,0	.	.	.
10.6	Mahl- und Schälmaschinen, H. v. Stärke und Stärkeerzeugnissen	5	5	483	- 1,8	20 090	19,0	.	.	.	.	.
10.7	H. v. Back- und Teigwaren	9	10	1 295	2,0	20 074	15,5	.	.	.	.	.
10.71	H. v. Backwaren (ohne Dauerbackwaren)	6	6	887	2,1	7 657	7,3	.	.	.	.	.
10.8	H. v. sonstigen Nahrungsmitteln	11	10	1 408	1,1	41 222	1,9	14 731	35,7	4,0	9 572	13,1
10.9	H. v. Futtermitteln	3	3	285	3,3	.	.	.	.	.	.	.
<b>11</b>	<b>Getränkeherstellung</b>	3	3	.	.	.	.	.	.	.	.	.
<b>12</b>	<b>Tabakverarbeitung</b>	2	.	.	.	.	.	.	.	.	.	.
<b>13</b>	<b>H. v. Textilien</b>	1	.	.	.	.	.	.	.	.	.	.
<b>16</b>	<b>H. v. Holz-, Flecht-, Korb- und Korkwaren (ohne Möbel)</b>	1	.	.	.	.	.	.	.	.	.	.
<b>17</b>	<b>H. v. Papier, Pappe und Waren daraus</b>	3	3	193	.	.	.	.	.	.	.	.
<b>18</b>	<b>H. v. Druckerzeugnissen; Vervielfältigung von bespielten Ton-, Bild- und Datenträgern</b>	12	14	890	- 23,7	12 245	- 19,8	.	.	.	.	.
18.1	H. v. Druckerzeugnissen	11	13	.	.	.	.	.	.	.	.	.
18.12	Drucken a. n. g.	6	5	444	- 22,1	9 154	.	.	.	.	.	.
18.13	Druck- und Medieneinstufung	5	8	.	.	.	.	.	.	.	.	.
<b>19</b>	<b>Kokerei und Mineralölverarbeitung</b>	11	11	4 088	- 5,2	663 186	31,3	80 750	12,2	9,2	41 775	35,2
<b>20</b>	<b>H. v. chemischen Erzeugnissen</b>	35	34	3 273	5,0	97 693	24,7	27 943	28,6	14,2	14 698	4,7
20.1	H. v. chemischen Grundstoffen, Düngemitteln und Stickstoffverbindungen, Kunststoffen in Primärformen und synthetischem Kautschuk in Primärformen	14	13	1 087	13,9	36 799	85,4	15 674	42,6	29,8	7 504	13,4
20.14	H. v. sonstigen organischen Grundstoffen und Chemikalien	8	8	358	- 2,2	7 033	12,7	4 964	70,6	15,5	1 619	5,4

Noch: **3. Beschäftigte und Umsatz der fachlichen Betriebsteile im Verarbeitenden Gewerbe Hamburg nach Wirtschaftszweigen September 2010 [vorläufige Ergebnisse]**

WZ 2008	Bezeichnung	Fachliche Betriebsteile		Beschäftigte		Umsatz aus Eigenerzeugung						
						insgesamt		darunter Auslandsumsatz				
		insgesamt		insgesamt				darunter Eurozone				
		September			Veränderung zum Vor- jahres- monat in %	Sept. 2010	Veränderung zum Vor- jahres- monat in %	September 2010		Veränderung zum Vor- jahres- monat in %	Sept. 2010	Veränderung zum Vor- jahres- monat in %
2010	2009	2010	1 000 Euro	Export- quote in %				1 000 Euro	1 000 Euro			
Anzahl												
20.5	H. v. sonstigen chemischen Erzeugnissen	12	12	735	1,9	19 600	15,2	9 091	46,4	14,0	5 256	6,5
20.59	H. v. sonstigen chemischen Erzeugnissen a. n. g.	9	9	416	- 1,4	11 191	16,3	4 889	43,7	7,8	3 440	6,4
<b>21</b>	<b>H. v. pharmazeutischen Erzeugnissen</b>	6	5	787	6,8	11 671	.	3 444	29,5	.	.	.
21.1	H. v. pharmazeutischen Grundstoffen	2	1	.	.	.	.	.	.	.	.	.
21.2	H. v. pharmazeutischen Spezialitäten und sonstigen pharmazeutischen Erzeugnissen	4	4	.	.	.	.	.	.	.	.	.
<b>22</b>	<b>H. v. Gummi- und Kunststoffwaren</b>	18	16	2 779	- 4,6	50 127	25,3	14 415	28,8	29,1	7 729	23,5
22.1	H. v. Gummiwaren	9	8	1 530	- 11,5	29 813	27,1	9 645	32,4	39,2	4 371	20,0
22.19	H. v. sonstigen Gummiwaren	9	8	1 530	- 11,5	29 813	27,1	9 645	32,4	39,2	4 371	20,0
22.2	H. v. Kunststoffwaren	9	8	1 249	5,3	20 313	22,7	4 770	23,5	12,6	3 358	28,5
22.29	H. v. sonstigen Kunststoffwaren	6	5	1 052	6,6	16 676	28,5	3 796	22,8	.	2 730	42,4
<b>23</b>	<b>H. v. Glas und Glaswaren, Keramik, Verarbeitung von Steinen und Erden</b>	4	3	370	.	7 521	.	.	.	.	.	.
<b>24</b>	<b>Metallerzeugung und -bearbeitung</b>	9	9	3 228	1,4	513 032	.	162 808	31,7	.	.	.
24.4	Erzeugung und erste Bearbeitung von NE-Metallen	5	5	2 563	1,7	469 257	.	133 435	28,4	.	.	.
<b>25</b>	<b>H. v. Metallerzeugnissen</b>	8	8	849	- 4,7	10 550	22,1	371	3,5	- 51,7	36	.
<b>26</b>	<b>H. v. Datenverarbeitungsgeräten, elektronischen und optischen Erzeugnissen</b>	20	19	4 401	- 4,9	88 552	5,2	76 483	86,4	2,2	37 103	3,9
26.5	H. v. Mess-, Kontroll-, Navigations- u. ä. Instrumenten und Vorrichtungen; H. v. Uhren	11	10	949	40,6	12 326	0,6	5 497	44,6	- 32,3	1 880	5,5
26.51	H. v. Mess-, Kontroll-, Navigations- u. ä. Instrumenten und Vorrichtungen	11	10	949	40,6	12 326	0,6	5 497	44,6	- 32,3	1 880	5,5
<b>27</b>	<b>H. v. elektrischen Ausrüstungen</b>	15	14	1 551	37,7	18 137	14,9	10 505	57,9	41,8	4 601	19,3
27.1	H. v. Elektromotoren, Generatoren, Transformatoren, Elektrizitätsverteilungs- und -schaltanlagen	6	5	366	26,2	4 979	22,4	1 867	37,5	51,2	725	41,9
27.9	H. v. sonstigen elektrischen Ausrüstungen und Geräten a. n. g.	5	5	428	- 7,0	9 624	12,9	7 519	78,1	.	.	.

Noch: **3. Beschäftigte und Umsatz der fachlichen Betriebsteile im Verarbeitenden Gewerbe Hamburg nach Wirtschaftszweigen September 2010 [vorläufige Ergebnisse]**

WZ 2008	Bezeichnung	Fachliche Betriebsteile		Beschäftigte		Umsatz aus Eigenerzeugung						
						insgesamt		darunter Auslandsumsatz				
		September			Veränderung zum Vor- jahres- monat in %			September 2010		Veränderung zum Vor- jahres- monat in %	darunter Eurozone	
		2010	2009	2010		1 000 Euro	Export- quote in %	Sept. 2010	Veränderung zum Vor- jahres- monat in %		1 000 Euro	Veränderung zum Vor- jahres- monat in %
<b>28</b>	<b>Maschinenbau</b>	47	47	8 703	- 9,8	190 771	22,3	132 583	69,5	28,4	33 031	- 4,3
28.1	H. v. nicht wirtschaftszweig-spezifischen Maschinen	11	12	1 711	- 8,1	30 681	20,8	25 619	83,5	56,1	4 294	- 29,6
28.14	H. v. Armaturen a. n. g.	5	5	375	- 1,8	4 158	- 22,1	2 879	69,3	.	1 566	.
28.2	H. v. sonstigen nicht wirtschaftszweigspezifischen Maschinen	16	15	4 232	- 1,3	87 943	43,3	43 077	49,0	20,9	16 658	- 1,9
28.22	H. v. Hebezeugen und Fördermitteln	4	4	2 872	- 1,1	70 788	.	33 444	47,2	.	12 257	.
28.29	H. v. sonstigen nicht wirtschaftszweigspezifischen Maschinen a. n. g.	5	5	321	- 12,1	5 531	5,8	.	.	.	.	.
28.4	H. v. Werkzeugmaschinen	4	4	284	- 3,1	4 812	- 38,3	3 500	72,7	- 50,0	825	.
28.9	H. v. Maschinen für sonstige bestimmte Wirtschaftszweige	16	16	2 476	- 22,7	67 334	9,6	60 387	89,7	36,4	11 253	55,7
<b>29</b>	<b>H. v. Kraftwagen und Kraftwagenteilen</b>	2	1	.	.	.	.	.	.	.	.	.
<b>30</b>	<b>Sonstiger Fahrzeugbau</b>	9	7	14 673	.	595 092	.	578 380	97,2	.	.	.
30.1	Schiff- und Bootsbau	5	4	1 515	- 19,3	.	.	.	.	.	-	.
<b>32</b>	<b>H. v. sonstigen Waren</b>	15	13	3 176	3,9	38 604	- 4,5	24 455	63,3	- 4,2	5 696	- 12,6
32.5	H. v. medizinischen und zahnmedizinischen Apparaten und Materialien	11	9	1 738	9,7	18 557	- 2,0	.	.	.	.	.
<b>33</b>	<b>Reparatur und Installation von Maschinen und Ausrüstungen</b>	63	64	14 221	- 1,2	330 176	14,2	150 576	45,6	22,9	59 028	29,4
33.1	Reparatur von Metallerzeugnissen, Maschinen und Ausrüstungen	36	36	10 338	2,4	256 259	18,8	107 818	42,1	29,0	38 645	41,0
33.12	Reparatur von Maschinen	17	16	1 100	13,8	32 394	92,6	15 346	47,4	171,3	12 029	214,9
33.13	Reparatur von elektronischen und optischen Geräten	7	8	277	- 6,7	4 840	- 0,4	.	.	.	.	.
33.2	Installation von Maschinen und Ausrüstungen a. n. g.	27	28	3 883	- 9,7	73 917	0,7	42 758	57,8	9,6	20 383	11,8
	<b>Verarbeitendes Gewerbe insgesamt<sup>1</sup></b>	<b>330</b>	<b>320</b>	<b>72 690</b>	<b>- 1,5</b>	<b>2 850 683</b>	<b>21,3</b>	<b>1 354 473</b>	<b>47,5</b>	<b>16,4</b>	<b>763 599</b>	<b>- 9,2</b>
<b>A</b>	Vorleistungsgüterproduzent	97	92	13 804	- 1,0	721 627	7,0	246 118	34,1	- 26,0	175 597	- 36,9
<b>B</b>	Investitionsgüterproduzent	149	144	44 131	- 1,2	1 197 087	31,2	916 798	76,6	39,5	488 670	2,2
<b>GG</b>	Gebrauchsgüterproduzent	6	6	710	- 1,5	21 425	2,9	17 956	.	4,2	15 388	.
<b>VG</b>	Verbrauchsgüterproduzent	66	66	9 195	- 2,5	224 828	7,8	92 472	41,1	12,9	41 789	9,1
<b>EN</b>	Energie	12	12	4 850	- 3,4	685 716	28,6	81 130	.	8,7	42 155	.

<sup>1</sup> einschließlich Bergbau und Gewinnung von Steinen und Erden

#### 4. Auftragseingang der fachlichen Betriebsteile in ausgewählten Bereichen des Verarbeitenden Gewerbes Hamburg September 2010 [vorläufige Ergebnisse]

WZ 2008	Bezeichnung	Fachliche Betriebs- teile	Auftragseingang						
			insgesamt			darunter aus dem Ausland			
			September 2010		Verän- derung zum Vor- jahres- monat in %	insgesamt		darunter Eurozone	
			Anzahl	1 000 Euro		Sept. 2010	Verän- derung zum Vor- jahres- monat in %	Sept. 2010	Verän- derung zum Vor- jahres- monat in %
20	H. v. chemischen Erzeugnissen	35	96 398	27,1	26 584	12,9	12 385	2,2	
21	H. v. pharmazeutischen Erzeugnissen	6	11 961	.	.	.	.	.	
24	Metallerzeugung und -bearbeitung	9	473 358	.	155 799	.	.	.	
25	H. v. Metallerzeugnissen	8	11 357	26,6	425	- 34,8	17	- 93,5	
26	H. v. Datenverarbeitungsgeräten, elektronischen und optischen Erzeugnissen	20	86 202	6,1	75 638	4,1	37 231	4,3	
26.5	H. v. Mess-, Kontroll-, Navigations- u. ä. Instrumenten und Vorrichtungen; H. v. Uhren	11	13 497	32,6	6 032	1,0	2 233	126,8	
27	H. v. elektrischen Ausrüstungen	15	15 721	23,3	9 434	49,4	3 789	27,6	
28	Maschinenbau	47	170 459	4,6	122 636	32,0	31 059	- 13,4	
28.1	H. v. nicht wirtschaftszweigspezifischen Maschinen	11	23 736	58,5	17 732	62,0	6 750	3,0	
28.2	H. v. sonstigen nicht wirtschaftszweigspezifischen Maschinen	16	65 906	- 32,6	34 938	- 20,5	16 919	- 24,0	
28.9	H. v. Maschinen für sonstige bestimmte Wirtschaftszweige	16	76 985	63,8	66 796	89,2	6 746	4,7	
30	Sonstiger Fahrzeugbau	9	.	.	.	.	.	.	
30.1	Schiff- und Bootsbau	5	.	.	.	.	.	.	
30.3	Luft- und Raumfahrzeugbau	3	.	.	.	.	.	.	
<b>Verarbeitendes Gewerbe insgesamt<sup>1</sup></b>		<b>330</b>	<b>1 733 013</b>	<b>55,8</b>	<b>1 243 101</b>	<b>106,1</b>	<b>1 067 847</b>	<b>126,3</b>	

<sup>1</sup>einschließlich Bergbau und Gewinnung von Steinen und Erden

**5. Betriebe, Beschäftigte, geleistete Arbeitsstunden und Bruttoentgelte der Betriebe  
im Verarbeitenden Gewerbe Schleswig-Holstein nach Wirtschaftszweigen  
September 2010 [vorläufige Ergebnisse]**

WZ 2008	Bezeichnung	Betriebe		Beschäftigte		Geleistete Arbeitsstunden		Bruttoentgelte	
		September			Verän- derung zum Vor- jahres- monat in %	Sept. 2010	Verän- derung zum Vor- jahres- monat in %	Sept. 2010	Verän- derung zum Vor- jahres- monat in %
		2010	2009	2010					
		Anzahl			1 000 Std.	1 000 Euro			
<b>B</b>	<b>Bergbau und Gewinnung von Steinen und Erden</b>	3	3	224	2,3	33	4,6	832	6,8
<b>06</b>	<b>Gewinnung von Erdöl und Erdgas</b>	1	1	.	.	.	.	.	.
<b>08</b>	<b>Gewinnung von Steinen und Erden, sonstiger Bergbau</b>	2	2	.	.	.	.	.	.
<b>C</b>	<b>Verarbeitendes Gewerbe</b>	520	526	98 198	- 3,0	13 696	- 0,5	319 559	- 1,0
<b>10</b>	<b>H. v. Nahrungs- und Futtermitteln</b>	89	86	15 243	1,7	2 145	2,6	37 969	7,7
10.1	Schlachten und Fleischverarbeitung	16	14	2 643	2,2	369	3,9	6 040	5,7
10.11	Schlachten (ohne Schlachten von Geflügel)	5	5	386	- 2,0	48	- 6,4	745	- 14,4
10.13	Fleischverarbeitung	11	9	2 257	3,0	320	5,6	5 296	9,3
10.2	Fischverarbeitung	6	6	1 039	2,1	143	3,1	2 226	- 9,2
10.5	Milchverarbeitung	6	6	740	2,9	100	4,3	1 951	5,7
10.51	Milchverarbeitung (ohne H. v. Speiseeis)	6	6	740	2,9	100	4,3	1 951	5,7
10.7	H. v. Back- und Teigwaren	29	29	3 696	- 2,1	467	- 2,0	7 257	1,2
10.8	H. v. sonstigen Nahrungsmitteln	19	18	4 281	5,5	631	5,4	11 787	8,4
10.82	H. v. Süßwaren (ohne Dauerbackwaren)	11	11	2 300	3,2	339	2,7	4 909	- 0,4
10.9	H. v. Futtermitteln	6	6	871	8,2	132	8,2	2 080	10,9
10.91	H. v. Futtermitteln für Nutztiere	5	6	.	.	.	.	.	.
<b>11</b>	<b>Getränkeherstellung</b>	8	7	946	11,0	130	3,2	2 713	8,9
11.07	H. v. Erfrischungsgetränken; Gewinnung natürlicher Mineralwässer	5	5	557	3,0	85	0,4	1 512	2,0
<b>12</b>	<b>Tabakverarbeitung</b>	1	1	.	.	.	.	.	.
<b>13</b>	<b>H. v. Textilien</b>	7	7	792	4,6	98	7,3	1 875	2,7
13.9	H. v. sonstigen Textilwaren	6	6	.	.	.	.	.	.
13.92	H. v. konfektionierten Textilwaren (ohne Bekleidung)	3	3	268	6,8	35	.	510	8,7
<b>14</b>	<b>H. v. Bekleidung</b>	2	2	.	.	.	.	.	.
<b>16</b>	<b>H. v. Holz-, Flecht-, Korb- und Korkwaren (ohne Möbel)</b>	8	9	585	- 27,6	81	- 26,3	1 255	- 32,7
16.2	H. v. sonstigen Holz-, Korb-, Flecht- und Korbwaren (ohne Möbel)	6	7	.	.	.	.	.	.
<b>17</b>	<b>H. v. Papier, Pappe und Waren daraus</b>	18	17	3 868	1,4	519	4,7	11 414	3,2
17.1	H. v. Holz- und Zellstoff, Papier, Karton und Pappe	4	4	1 130	- 0,5	162	1,1	4 040	3,1
17.12	H. v. Papier, Karton und Pappe	4	4	1 130	- 0,5	162	1,1	4 040	3,1
17.2	H. v. Waren aus Papier, Karton und Pappe	14	13	2 738	2,2	357	6,5	7 374	3,2
17.21	H. v. Wellpapier und -pappe sowie von Verpackungsmitteln aus Papier, Karton und Pappe	8	8	1 285	- 2,4	169	- 2,0	3 988	- 1,0
<b>18</b>	<b>H. v. Druckerzeugnissen; Vervielfältigung von bespielten Ton-, Bild- und Datenträgern</b>	27	29	4 453	- 8,6	575	- 8,3	14 552	- 7,6
18.1	H. v. Druckerzeugnissen	27	29	4 453	- 8,6	575	- 8,3	14 552	- 7,6
18.12	Drucken a. n. g.	21	21	3 586	- 6,6	487	- 7,2	11 908	- 6,5

**Noch: 5. Betriebe, Beschäftigte, geleistete Arbeitsstunden und Bruttoentgelte der Betriebe  
im Verarbeitenden Gewerbe Schleswig-Holstein nach Wirtschaftszweigen  
September 2010 [vorläufige Ergebnisse]**

WZ 2008	Bezeichnung	Betriebe		Beschäftigte		Geleistete Arbeitsstunden		Bruttoentgelte	
		September			Veränderung zum Vor- jahres- monat in %	Sept. 2010	Veränderung zum Vor- jahres- monat in %	Sept. 2010	Veränderung zum Vor- jahres- monat in %
		2010	2009	2010					
		Anzahl			1 000 Std.	1 000 Euro	1 000 Euro		
18.14	Binden von Druckerzeugnissen und damit verbundene Dienstleistungen	3	5	511				- 23,3	45
<b>19</b>	<b>Kokerei und Mineralölverarbeitung</b>	3	3	794	.	120	.	3 535	.
<b>20</b>	<b>H. v. chemischen Erzeugnissen</b>	31	31	4 918	- 0,1	711	3,0	18 531	6,3
20.1	H. v. chemischen Grundstoffen, Düngemitteln und Stickstoffverbindungen, Kunststoffen in Primärformen und synthetischem Kautschuk in Primärformen	12	12	2 572	- 1,2	357	0,2	10 696	8,6
20.12	H. v. Farbstoffen und Pigmenten	4	4	531	- 8,3	76	0,0	2 007	- 3,9
20.16	H. v. Kunststoffen in Primärformen	3	3	331	- 0,6	48	0,4	1 238	- 0,3
20.2	H. v. Schädlingsbekämpfungsmitteln, Pflanzenschutz- und Desinfektionsmitteln	3	3	811	.	133	.	2 591	.
20.3	H. v. Anstrichmitteln, Druckfarben und Kittungen	4	4	448	- 1,1	60	- 1,5	1 576	- 1,6
20.5	H. v. sonstigen chemischen Erzeugnissen	8	9	772	- 3,9	119	5,6	2 825	6,3
20.59	H. v. sonstigen chemischen Erzeugnissen a. n. g.	7	7	.	.	.	.	.	.
<b>21</b>	<b>H. v. pharmazeutischen Erzeugnissen</b>	14	13	5 081	- 3,3	712	- 4,7	18 779	- 3,4
21.2	H. v. pharmazeutischen Spezialitäten und sonstigen pharmazeutischen Erzeugnissen	13	13	.	.	.	.	.	.
<b>22</b>	<b>H. v. Gummi- und Kunststoffwaren</b>	42	46	5 449	- 1,9	772	- 0,1	15 755	3,7
22.1	H. v. Gummiwaren	10	16	1 292	- 38,3	180	- 40,1	3 840	- 36,6
22.19	H. v. sonstigen Gummiwaren	9	15	.	.	.	.	.	.
22.2	H. v. Kunststoffwaren	32	30	4 157	20,2	591	25,5	11 915	30,3
22.22	H. v. Verpackungsmitteln aus Kunststoffen	5	7	540	- 32,6	72	- 34,2	1 274	- 39,5
22.29	H. v. sonstigen Kunststoffwaren	18	16	2 556	33,5	365	39,2	7 986	47,6
<b>23</b>	<b>H. v. Glas und Glaswaren, Keramik, Verarbeitung von Steinen und Erden</b>	19	21	2 667	- 10,8	365	- 6,6	7 682	- 5,6
23.1	H. v. Glas und Glaswaren	7	7	875	- 5,2	128	5,4	2 581	2,1
23.6	H. v. Erzeugnissen aus Beton, Zement und Gips	7	7	823	- 0,7	115	- 3,7	2 254	1,1
<b>24</b>	<b>Metallerzeugung und -bearbeitung</b>	8	8	985	- 14,4	139	1,1	3 193	- 6,5
24.5	Gießereien	5	5	682	- 17,9	90	- 1,3	2 172	- 8,0
<b>25</b>	<b>H. v. Metallerzeugnissen</b>	41	45	5 421	- 19,0	730	- 17,0	16 215	- 18,7
25.1	Stahl- und Leichtmetallbau	6	9	630	- 31,5	84	- 29,2	1 441	- 39,2
25.4	H. v. Waffen und Munition	4	4	1 342	- 13,9	175	- 10,5	4 660	- 12,1
25.6	Oberflächenveredlung und Wärmebehandlung; Mechanik a. n. g.	8	11	817	- 15,0	109	- 15,0	1 993	- 14,9
25.61	Oberflächenveredlung und Wärmebehandlung	4	4	430	4,4	63	7,1	1 054	5,4
25.62	Mechanik a. n. g.	4	7	387	- 29,5	46	- 33,8	939	- 30,0
25.9	H. v. sonstigen Metallwaren	13	12	1 643	4,5	218	- 1,4	4 659	3,5
25.99	H. v. sonstigen Metallwaren a. n. g.	7	6	847	5,2	124	- 4,4	2 325	4,9
<b>26</b>	<b>H. v. Datenverarbeitungsgeräten, elektronischen und optischen Erzeugnissen</b>	27	29	5 568	- 1,4	733	1,3	20 784	4,2
26.1	H. v. elektronischen Bauelementen und Leiterplatten	6	6	863	12,2	123	19,9	2 595	20,3

**Noch: 5. Betriebe, Beschäftigte, geleistete Arbeitsstunden und Bruttoentgelte der Betriebe  
im Verarbeitenden Gewerbe Schleswig-Holstein nach Wirtschaftszweigen  
September 2010 [vorläufige Ergebnisse]**

WZ 2008	Bezeichnung	Betriebe		Beschäftigte		Geleistete Arbeitsstunden		Bruttoentgelte	
		September			Verän- derung zum Vor- jahres- monat in %	Sept. 2010	Verän- derung zum Vor- jahres- monat in %	Sept. 2010	Verän- derung zum Vor- jahres- monat in %
		2010	2009	2010					
		Anzahl			1 000 Std.	1 000 Euro	1 000 Euro	1 000 Euro	
26.5	H. v. Mess-, Kontroll-, Navigations- u. ä. Instru- menten und Vorrichtungen; H. v. Uhren	13	15	3 438					- 5,1
26.51	H. v. Mess-, Kontroll-, Navigations- u. ä. Instrumenten und Vorrichtungen	13	15	3 438	- 5,1	438	- 3,6	13 276	2,5
26.7	H. v. optischen und fotografischen Instrumenten und Geräten	3	3	507	2,6	75	11,8	1 902	5,1
<b>27</b>	<b>H. v. elektrischen Ausrüstungen</b>	26	27	3 300	- 3,6	454	0,1	10 442	- 1,1
27.1	H. v. Elektromotoren, Generatoren, Transformatoren, Elektrizitätsverteilungs- und -schalteinrichtungen	12	14	1 571	- 14,0	213	- 15,1	5 140	- 14,2
27.11	H. v. Elektromotoren, Generatoren und Transformatoren	6	5	753	18,0	101	18,7	2 265	17,2
27.12	H. v. Elektrizitätsverteilungs- und - schalteinrichtungen	6	9	818	- 31,1	112	- 32,6	2 875	- 29,1
27.4	H. v. elektrischen Lampen und Leuchten	4	3	360	.	53	.	886	.
27.9	H. v. sonstigen elektrischen Ausrüstungen und Geräten a. n. g.	6	6	1 094	6,5	150	20,8	3 578	21,2
<b>28</b>	<b>Maschinenbau</b>	79	77	17 073	- 1,6	2 383	1,6	63 013	- 2,3
28.1	H. v. nicht wirtschaftszweigspezifischen Maschinen	27	28	7 617	- 7,3	1 032	- 5,2	27 623	- 9,8
28.11	H. v. Verbrennungsmotoren und Turbinen (ohne Motoren für Luft- und Straßenfahrzeuge)	3	4	2 268	.	320	- 4,1	9 058	.
28.13	H. v. Pumpen und Kompressoren a. n. g.	9	10	2 243	- 23,4	312	- 21,4	7 285	- 28,4
28.15	H. v. Lagern, Getrieben, Zahnrädern und Antriebselementen	7	6	1 076	10,6	139	21,2	3 835	14,5
28.2	H. v. sonstigen nicht wirtschaftszweig- spezifischen Maschinen	22	21	4 560	- 4,6	695	- 4,0	18 065	- 6,6
28.22	H. v. Hebezeugen und Fördermitteln	8	7	1 780	- 3,8	271	- 3,1	7 400	.
28.29	H. v. sonstigen nicht wirtschaftszweig- spezifischen Maschinen a. n. g.	10	11	2 422	- 6,3	374	- 5,8	9 505	5,2
28.4	H. v. Werkzeugmaschinen	5	5	.	.	.	.	.	.
28.9	H. v. Maschinen für sonstige bestimmte Wirtschaftszweige	24	22	3 848	15,5	504	27,0	14 144	23,2
28.93	H. v. Maschinen für die Nahrungs- und Genussmittelerzeugung und die Tabakverarbeitung	8	9	1 237	- 5,0	172	4,8	5 201	- 1,8
28.99	H. v. Maschinen für sonstige bestimmte Wirtschaftszweige a. n. g.	8	7	1 595	36,6	210	43,5	5 022	58,2
<b>29</b>	<b>H. v. Kraftwagen und Kraftwagenteilen</b>	8	8	3 570	- 8,0	528	2,6	13 418	3,0
29.2	H. v. Karosserien, Aufbauten und Anhängern	4	4	1 287	.	190	.	3 874	.
29.3	H. v. Teilen und Zubehör für Kraftwagen	4	4	2 283	.	338	.	9 545	.
<b>30</b>	<b>Sonstiger Fahrzeugbau</b>	8	12	4 489	- 13,6	668	- 7,9	15 162	- 16,5
30.1	Schiff- und Bootsbau	3	7	.	.	.	.	.	.
<b>31</b>	<b>H. v. Möbeln</b>	5	5	789	- 12,7	110	- 6,5	1 965	- 6,5
<b>32</b>	<b>H. v. sonstigen Waren</b>	21	19	7 159	6,2	975	2,1	24 819	2,3
32.5	H. v. medizinischen und zahnmedizinischen Apparaten und Materialien	15	13	6 193	6,7	834	1,0	21 676	1,5



**Noch: 5. Betriebe, Beschäftigte, geleistete Arbeitsstunden und Bruttoentgelte der Betriebe  
im Verarbeitenden Gewerbe Schleswig-Holstein nach Wirtschaftszweigen  
September 2010 [vorläufige Ergebnisse]**

WZ 2008	Bezeichnung	Betriebe		Beschäftigte		Geleistete Arbeitsstunden		Bruttoentgelte	
		September			Verän- derung zum Vor- jahres- monat in %	Sept. 2010	Verän- derung zum Vor- jahres- monat in %	Sept. 2010	Verän- derung zum Vor- jahres- monat in %
		2010	2009	2010					
		Anzahl			1 000 Std.	1 000 Euro			
<b>33</b>	<b>Reparatur und Installation von Maschinen und Ausrüstungen</b>	28	24	4 528			10,1	665	14,8
33.1	Reparatur von Metallerzeugnissen, Maschinen und Ausrüstungen	18	13	3 445	18,5	498	23,5	11 006	21,2
33.12	Reparatur von Maschinen	7	5	1 593	261,2	252	274,2	5 488	224,2
33.15	Reparatur und Instandhaltung von Schiffen, Booten und Yachten	6	4	1 098	60,3	149	65,9	3 564	88,4
33.2	Installation von Maschinen und Ausrüstungen a. n. g.	10	11	1 083	- 10,3	167	- 5,2	4 164	- 10,5
	<b>Verarbeitendes Gewerbe insgesamt<sup>1</sup></b>	<b>523</b>	<b>529</b>	<b>98 422</b>	<b>- 3,0</b>	<b>13 729</b>	<b>- 0,5</b>	<b>320 391</b>	<b>- 0,9</b>
<b>A</b>	Vorleistungsgüterproduzent	196	205	27 742	- 5,2	3 877	- 1,8	86 378	0,2
<b>B</b>	Investitionsgüterproduzent	165	167	41 777	- 3,1	5 846	- 0,0	150 009	- 2,6
<b>GG</b>	Gebrauchsgüterproduzent	12	11	1 835	0,6	250	5,6	5 536	7,4
<b>VG</b>	Verbrauchsgüterproduzent	146	142	26 177	- 0,8	3 622	- 0,5	74 490	0,2
<b>EN</b>	Energie	4	4	891	-	134	2,4	3 977	7,2

<sup>1</sup>einschließlich Bergbau und Gewinnung von Steinen und Erden

**6. Umsatz der Betriebe im Verarbeitenden Gewerbe Schleswig-Holstein nach Wirtschaftszweigen  
September 2010 [vorläufige Ergebnisse]**

WZ 2008	Bezeichnung	Umsatz						
		insgesamt		darunter Auslandsumsatz				
				insgesamt		darunter Eurozone		
		Sept. 2010	Verän- derung zum Vor- jahres- monat in %	September 2010		Verän- derung zum Vor- jahres- monat in %	Sept. 2010	Verän- derung zum Vor- jahres- monat in %
1 000 Euro		1 000 Euro	Export- quote in %		1 000 Euro			
<b>B</b>	<b>Bergbau und Gewinnung von Steinen und Erden</b>	.	.	.	.	.	.	.
<b>06</b>	<b>Gewinnung von Erdöl und Erdgas</b>	.	.	.	.	.	.	.
<b>08</b>	<b>Gewinnung von Steinen und Erden, sonstiger Bergbau</b>	.	.	.	.	.	.	.
<b>C</b>	<b>Verarbeitendes Gewerbe</b>	2 381 567	- 25,2	978 364	41,1	- 47,8	453 146	- 67,4
<b>10</b>	<b>H. v. Nahrungs- und Futtermitteln</b>	415 361	6,6	98 491	23,7	11,0	67 268	48,0
10.1	Schlachten und Fleischverarbeitung	101 778	2,8	15 676	15,4	33,8	13 579	235,8
10.11	Schlachten (ohne Schlachten von Geflügel)	23 259	.	.	.	.	.	.
10.13	Fleischverarbeitung	78 520	26,1	.	.	.	.	.
10.2	Fischverarbeitung	22 142	4,3	3 040	13,7	60,2	.	.
10.5	Milchverarbeitung	65 752	47,5	19 469	29,6	39,3	14 674	33,1
10.51	Milchverarbeitung (ohne H. v. Speiseeis)	65 752	47,5	19 469	29,6	39,3	14 674	33,1
10.7	H. v. Back- und Teigwaren	35 676	12,1	515	1,4	.	.	.
10.8	H. v. sonstigen Nahrungsmitteln	105 569	- 3,4	33 553	31,8	- 14,3	22 007	39,0
10.82	H. v. Süßwaren (ohne Dauerbackwaren)	46 212	0,6	16 857	36,5	24,3	13 158	29,9
10.9	H. v. Futtermitteln	34 293	9,3	7 059	20,6	21,1	.	.
10.91	H. v. Futtermitteln für Nutztiere	.	.	.	.	.	.	.
<b>11</b>	<b>Getränkeherstellung</b>	26 145	- 4,2	979	3,7	.	.	.
11.07	H. v. Erfrischungsgetränken; Gewinnung natürlicher Mineralwässer	15 887	- 15,0	.	.	.	.	.
<b>12</b>	<b>Tabakverarbeitung</b>	.	.	.	.	.	.	.
<b>13</b>	<b>H. v. Textilien</b>	15 426	2,0	3 307	21,4	- 0,2	2 435	8,6
13.9	H. v. sonstigen Textilwaren	.	.	.	.	.	.	.
13.92	H. v. konfektionierten Textilwaren (ohne Bekleidung)	8 893	5,9	.	.	.	.	.
<b>14</b>	<b>H. v. Bekleidung</b>	.	.	.	.	.	.	.
<b>16</b>	<b>H. v. Holz-, Flecht-, Korb- und Korkwaren (ohne Möbel)</b>	11 183	- 5,1	3 494	31,2	34,1	.	.
16.2	H. v. sonstigen Holz-, Korb-, Flecht- und Korbwaren (ohne Möbel)	.	.	.	.	.	.	.
<b>17</b>	<b>H. v. Papier, Pappe und Waren daraus</b>	94 535	14,1	37 873	40,1	18,6	20 855	15,1
17.1	H. v. Holz- und Zellstoff, Papier, Karton und Pappe	47 344	14,0	27 322	57,7	13,0	16 638	.
17.12	H. v. Papier, Karton und Pappe	47 344	14,0	27 322	57,7	13,0	16 638	.
17.2	H. v. Waren aus Papier, Karton und Pappe	47 190	14,1	10 551	22,4	36,2	4 217	39,8
17.21	H. v. Wellpapier und -pappe sowie von Verpackungsmitteln aus Papier, Karton und Pappe	30 631	14,4	5 905	19,3	27,5	945	- 1,2
<b>18</b>	<b>H. v. Druckerzeugnissen; Vervielfältigung von bespielten Ton-, Bild- und Datenträgern</b>	82 802	1,0	13 291	16,1	5,1	6 425	- 0,7
18.1	H. v. Druckerzeugnissen	82 802	1,0	13 291	16,1	5,1	6 425	- 0,7
18.12	Drucken a. n. g.	71 134	2,9	13 291	18,7	6,5	6 425	- 0,7

Noch: **6. Umsatz der Betriebe im Verarbeitenden Gewerbe Schleswig-Holstein nach Wirtschaftszweigen**  
**September 2010 [vorläufige Ergebnisse]**

WZ 2008	Bezeichnung	Umsatz						
		insgesamt		darunter Auslandsumsatz				
				insgesamt			darunter Eurozone	
		Sept. 2010	Verän- derung zum Vor- jahres- monat in %	September 2010		Verän- derung zum Vor- jahres- monat in %	Sept. 2010	Verän- derung zum Vor- jahres- monat in %
1 000 Euro		1 000 Euro	Export- quote in %		1 000 Euro			
18.14	Binden von Druckerzeugnissen und damit verbundene Dienstleistungen	6 320	.	-	-	.	-	.
<b>19</b>	<b>Kokerei und Mineralölverarbeitung</b>	.	.	.	.	.	.	.
<b>20</b>	<b>H. v. chemischen Erzeugnissen</b>	192 100	30,8	109 775	57,1	33,7	48 326	38,8
20.1	H. v. chemischen Grundstoffen, Düngemitteln und Stickstoffverbindungen, Kunststoffen in Primärformen und synthetischem Kautschuk in Primärformen	125 043	39,4	75 638	60,5	28,3	33 347	41,3
20.12	H. v. Farbstoffen und Pigmenten	21 196	27,2	12 556	59,2	.	6 129	.
20.16	H. v. Kunststoffen in Primärformen	11 857	14,9	.	.	.	2 616	.
20.2	H. v. Schädlingsbekämpfungsmitteln, Pflanzenschutz- und Desinfektionsmitteln	15 078	.	.	.	.	.	.
20.3	H. v. Anstrichmitteln, Druckfarben und Kittungen	14 366	9,0	5 999	41,8	.	.	.
20.5	H. v. sonstigen chemischen Erzeugnissen	27 902	18,6	16 792	60,2	31,3	7 395	15,2
20.59	H. v. sonstigen chemischen Erzeugnissen a. n. g.	.	.	.	.	.	.	.
<b>21</b>	<b>H. v. pharmazeutischen Erzeugnissen</b>	174 810	- 9,5	72 198	41,3	- 6,1	30 997	- 33,9
21.2	H. v. pharmazeutischen Spezialitäten und sonstigen pharmazeutischen Erzeugnissen	.	.	.	.	.	.	.
<b>22</b>	<b>H. v. Gummi- und Kunststoffwaren</b>	117 001	25,0	50 780	43,4	27,0	20 265	15,0
22.1	H. v. Gummiwaren	21 943	- 44,2	9 437	43,0	- 57,1	4 954	- 53,9
22.19	H. v. Kunststoffwaren	.	.	.	.	.	.	.
22.2	H. v. Kunststoffwaren	95 058	75,0	41 343	43,5	130,1	15 311	122,7
22.22	H. v. Verpackungsmitteln aus Kunststoffen	9 778	- 50,7	2 382	24,4	.	.	.
22.29	H. v. sonstigen Kunststoffwaren	64 230	133,8	30 157	47,0	300,4	10 196	296,4
<b>23</b>	<b>H. v. Glas und Glaswaren, Keramik, Verarbeitung von Steinen und Erden</b>	51 982	11,3	16 441	31,6	- 0,6	9 339	- 3,4
23.1	H. v. Glas und Glaswaren	16 459	19,6	5 529	33,6	- 6,2	3 508	.
23.6	H. v. Erzeugnissen aus Beton, Zement und Gips	18 205	23,4	5 544	30,5	.	.	.
<b>24</b>	<b>Metallerzeugung und -bearbeitung</b>	12 337	- 3,3	4 504	36,5	13,2	3 116	.
24.5	Gießereien	4 396	- 33,7	1 421	32,3	.	.	.
<b>25</b>	<b>H. v. Metallerzeugnissen</b>	77 228	- 17,3	30 768	39,8	- 34,6	9 572	- 52,6
25.1	Stahl- und Leichtmetallbau	6 092	- 36,3	.	.	.	.	.
25.4	H. v. Waffen und Munition	26 590	- 10,3	16 506	62,1	- 13,6	3 742	- 15,3
25.6	Oberflächenveredlung und Wärmebehandlung; Mechanik a. n. g.	6 745	- 8,8	789	11,7	33,8	.	.
25.61	Oberflächenveredlung und Wärmebehandlung	3 930	25,7	.	.	.	.	.
25.62	Mechanik a. n. g.	2 814	- 34,0	.	.	.	.	.
25.9	H. v. sonstigen Metallwaren	25 657	9,2	7 695	30,0	9,9	2 937	0,4
25.99	H. v. sonstigen Metallwaren a. n. g.	11 356	12,9	3 212	28,3	.	.	.
<b>26</b>	<b>H. v. Datenverarbeitungsgeräten, elektronischen und optischen Erzeugnissen</b>	89 897	20,8	50 994	56,7	17,0	14 887	4,5
26.1	H. v. elektronischen Bauelementen und Leiterplatten	12 774	41,4	4 746	37,2	.	398	.

Noch: **6. Umsatz der Betriebe im Verarbeitenden Gewerbe Schleswig-Holstein nach Wirtschaftszweigen**  
**September 2010 [vorläufige Ergebnisse]**

WZ 2008	Bezeichnung	Umsatz						
		insgesamt		darunter Auslandsumsatz				
				insgesamt			darunter Eurozone	
		Sept. 2010	Verän- derung zum Vor- jahres- monat in %	September 2010		Verän- derung zum Vor- jahres- monat in %	Sept. 2010	Verän- derung zum Vor- jahres- monat in %
1 000 Euro		1 000 Euro	Export- quote in %		1 000 Euro			
26.5	H. v. Mess-, Kontroll-, Navigations- u. ä. Instrumenten und Vorrichtungen; H. v. Uhren	58 416	13,4	33 126	56,7	10,4	9 773	- 13,0
26.51	H. v. Mess-, Kontroll-, Navigations- u. ä. Instrumenten und Vorrichtungen	58 416	13,4	33 126	56,7	10,4	9 773	- 13,0
26.7	H. v. optischen und fotografischen Instrumenten und Geräten	9 687	31,3	.	.	.	.	.
<b>27</b>	<b>H. v. Elektromotoren, Generatoren, Transformatoren, Elektrizitätsverteilungs- und -schalteinrichtungen</b>	65 025	15,7	24 657	37,9	6,1	8 811	23,4
27.1	H. v. Elektromotoren, Generatoren, Transformatoren, Elektrizitätsverteilungs- und -schalteinrichtungen	37 133	12,7	15 468	41,7	6,9	4 753	36,7
27.11	H. v. Elektromotoren, Generatoren und Transformatoren	15 797	29,0	.	.	.	.	.
27.12	H. v. Elektrizitätsverteilungs- und -schalteinrichtungen	21 336	3,0	.	.	.	.	.
27.4	H. v. elektrischen Lampen und Leuchten	3 722	.	.	.	.	.	.
27.9	H. v. sonstigen elektrischen Ausrüstungen und Geräten a. n. g.	18 643	20,0	6 252	33,5	14,6	2 533	.
<b>28</b>	<b>H. v. nicht wirtschaftszweigspezifischen Maschinen</b>	432 977	- 9,8	307 389	71,0	- 4,4	138 483	- 16,2
28.1	H. v. nicht wirtschaftszweigspezifischen Maschinen	269 858	- 13,0	204 191	75,7	- 8,5	104 862	- 17,7
28.11	H. v. Verbrennungsmotoren und Turbinen (ohne Motoren für Luft- und Straßenfahrzeuge)	.	.	.	.	.	.	.
28.13	H. v. Pumpen und Kompressoren a. n. g.	64 804	- 2,2	43 416	67,0	- 5,4	24 646	- 6,1
28.15	H. v. sonstigen nicht wirtschaftszweigspezifischen Maschinen	32 828	.	.	.	.	.	.
28.2	H. v. sonstigen nicht wirtschaftszweigspezifischen Maschinen	67 455	- 22,5	45 350	67,2	- 21,9	20 598	- 27,5
28.22	H. v. Hebezeugen und Fördermitteln	37 771	.	26 100	69,1	.	.	.
28.29	H. v. sonstigen nicht wirtschaftszweigspezifischen Maschinen a. n. g.	23 852	- 39,4	14 766	61,9	- 41,3	5 400	- 55,3
28.4	H. v. Werkzeugmaschinen	.	.	.	.	.	.	.
28.9	H. v. Maschinen für sonstige bestimmte Wirtschaftszweige	86 844	70,6	50 901	58,6	99,1	9 630	84,7
28.93	H. v. Maschinen für die Nahrungs- und Genussmittel-erzeugung und die Tabakverarbeitung	23 549	7,4	6 988	29,7	.	.	.
28.99	H. v. Maschinen für sonstige bestimmte Wirtschaftszweige a. n. g.	25 269	82,7	11 492	45,5	.	3 886	.
<b>29</b>	<b>H. v. Kraftwagen und Kraftwagenteilen</b>	58 613	12,5	23 627	40,3	.	18 403	.
29.2	H. v. Karosserien, Aufbauten und Anhängern	29 420	.	.	.	.	.	.
29.3	H. v. Teilen und Zubehör für Kraftwagen	29 193	.	.	.	.	.	.
<b>30</b>	<b>Sonstiger Fahrzeugbau</b>	67 246	- 93,1	25 519	37,9	- 97,3	3 630	- 99,6
30.1	Schiff- und Bootsbau	.	.	.	.	.	.	.
<b>31</b>	<b>H. v. Möbeln</b>	10 917	- 7,4	2 697	24,7	.	974	.
<b>32</b>	<b>H. v. sonstigen Waren</b>	122 764	11,8	48 648	39,6	- 0,8	24 588	0,8
32.5	H. v. medizinischen und zahnmedizinischen Apparaten und Materialien	109 262	15,2	44 295	40,5	0,8	23 043	8,8

Noch: **6. Umsatz der Betriebe im Verarbeitenden Gewerbe Schleswig-Holstein nach Wirtschaftszweigen**  
**September 2010 [vorläufige Ergebnisse]**

WZ 2008	Bezeichnung	Umsatz						
		insgesamt		darunter Auslandsumsatz				
				insgesamt			darunter Eurozone	
		Sept. 2010	Verän- derung zum Vor- jahres- monat in %	September 2010		Verän- derung zum Vor- jahres- monat in %	Sept. 2010	Verän- derung zum Vor- jahres- monat in %
1 000 Euro		1 000 Euro	Export- quote in %		1 000 Euro			
<b>33</b>	<b>Reparatur und Installation von Maschinen und Ausrüstungen</b>	39 546	- 13,7	3 656	9,2	- 67,5	2 831	- 65,3
33.1	Reparatur von Metallerzeugnissen, Maschinen und Ausrüstungen	23 548	31,2	902	3,8	- 77,6	.	.
33.12	Reparatur von Maschinen	18 857	214,8	837	4,4	.	.	.
33.15	Reparatur und Instandhaltung von Schiffen, Booten und Yachten	2 771	34,2	23	0,8	.	.	.
33.2	Installation von Maschinen und Ausrüstungen a. n. g.	15 998	- 42,6	2 753	17,2	- 61,9	.	.
	<b>Verarbeitendes Gewerbe insgesamt<sup>1</sup></b>	<b>2 409 152</b>	<b>- 25,2</b>	<b>978 726</b>	<b>40,6</b>	<b>- 47,7</b>	<b>453 508</b>	<b>- 67,4</b>
<b>A</b>	Vorleistungsgüterproduzent	661 646	18,2	287 614	43,5	21,3	129 377	21,6
<b>B</b>	Investitionsgüterproduzent	806 886	- 53,8	457 911	56,8	- 67,3	201 170	- 82,7
<b>GG</b>	Gebrauchsgüterproduzent	23 423	5,6	.	.	.	.	.
<b>VG</b>	Verbrauchsgüterproduzent	690 122	0,7	178 610	25,9	1,6	103 380	4,3
<b>EN</b>	Energie	227 074	10,7	.	.	.	.	.

<sup>1</sup>einschließlich Bergbau und Gewinnung von Steinen und Erden

**7. Beschäftigte und Umsatz der fachlichen Betriebsteile im Verarbeitenden Gewerbe  
Schleswig-Holstein nach Wirtschaftszweigen September 2010 [vorläufige Ergebnisse]**

WZ 2008	Bezeichnung	Fachliche Betriebsteile		Beschäftigte		Umsatz aus Eigenerzeugung						
						insgesamt		darunter Auslandsumsatz				
		insgesamt		darunter Eurozone								
		September			Veränderung zum Vor- jahres- monat in %	Sept. 2010	Veränderung zum Vor- jahres- monat in %	September 2010		Veränderung zum Vor- jahres- monat in %	Sept. 2010	Veränderung zum Vor- jahres- monat in %
2010	2009	2010	1 000 Euro	Export- quote in %				1 000 Euro	1 000 Euro			
Anzahl												
<b>B</b>	<b>Bergbau und Gewinnung von Steinen und Erden</b>	4	4	237	4,9	25 869	.	.	.	.	.	.
<b>06</b>	<b>Gewinnung von Erdöl und Erdgas</b>	1	1	.	.	.	.	.	.	.	.	.
<b>08</b>	<b>Gewinnung von Steinen und Erden, sonstiger Bergbau</b>	3	3	.	.	.	.	.	.	.	.	.
<b>C</b>	<b>Verarbeitendes Gewerbe</b>	761	781	95 417	- 2,9	2 121 687	- 28,8	893 722	42,1	- 50,4	405 500	- 70,0
<b>10</b>	<b>H. v. Nahrungs- und Futtermitteln</b>	134	132	14 351	- 0,7	361 255	2,4	89 716	24,8	5,0	60 036	43,4
10.1	Schlachten und Fleischverarbeitung	23	21	2 348	2,6	80 473	1,6	15 064	18,7	36,6	13 016	283,5
10.11	Schlachten (ohne Schlachten von Geflügel)	8	6	439	34,3	28 041	.	.	.	.	.	.
10.13	Fleischverarbeitung	15	15	1 909	- 2,7	52 432	.	.	.	.	.	.
10.2	Fischverarbeitung	7	7	914	2,1	20 757	3,1	2 907	14,0	63,4	.	.
10.3	Obst- und Gemüseverarbeitung	10	10	1 077	- 8,1	14 838	- 13,2	1 536	10,3	1,8	1 536	1,8
10.39	Sonstige Verarbeitung von Obst und Gemüse	7	7	970	.	13 609	.	.	.	.	.	.
10.5	Milchverarbeitung	11	11	811	5,1	69 111	48,8	21 591	31,2	46,0	15 081	32,7
10.51	Milchverarbeitung (ohne H. v. Speiseeis)	10	10	.	.	.	.	.	.	.	.	.
10.7	H. v. Back- und Teigwaren	32	32	3 494	- 2,6	33 937	8,8	1 069	3,1	1,4	.	.
10.71	H. v. Backwaren (ohne Dauerbackwaren)	28	28	.	.	.	.	.	.	.	.	.
10.8	H. v. sonstigen Nahrungsmitteln	35	34	4 226	- 3,1	92 325	- 20,2	29 010	31,4	- 27,9	18 702	15,5
10.82	H. v. Süßwaren (ohne Dauerbackwaren)	14	14	2 349	3,2	51 598	- 0,2	18 727	36,3	22,7	15 029	27,1
10.89	H. v. sonstigen Nahrungsmitteln a. n. g.	12	11	807	- 19,1	18 335	- 25,0	8 313	45,3	- 2,2	2 241	- 20,7
10.9	H. v. Futtermitteln	11	12	654	12,0	28 521	20,3	5 794	20,3	11,5	.	.
10.91	H. v. Futtermitteln für Nutztiere	7	8	.	.	.	.	.	.	.	.	.
10.92	H. v. Futtermitteln für sonstige Tiere	4	4	.	.	.	.	.	.	.	.	.
<b>11</b>	<b>Getränkeherstellung</b>	11	9	915	11,7	25 490	- 4,0	729	2,9	.	.	.
11.07	H. v. Erfrischungsgetränken; Gewinnung natürlicher Mineralwässer	7	6	532	3,7	15 479	- 15,2	.	.	.	.	.
<b>12</b>	<b>Tabakverarbeitung</b>	1	1	.	.	.	.	.	.	.	.	.
<b>13</b>	<b>H. v. Textilien</b>	11	11	778	2,9	14 457	- 4,3	3 442	23,8	- 0,5	2 350	12,4
13.9	H. v. sonstigen Textilwaren	9	9	.	.	.	.	.	.	.	.	.
13.92	H. v. konfektionierten Textilwaren (ohne Bekleidung)	4	4	224	5,2	7 223	.	.	.	.	.	.
<b>14</b>	<b>H. v. Bekleidung</b>	2	2	.	.	.	.	.	.	.	.	.

**Noch: 7. Beschäftigte und Umsatz der fachlichen Betriebsteile im Verarbeitenden Gewerbe  
Schleswig-Holstein nach Wirtschaftszweigen September 2010 [vorläufige Ergebnisse]**

WZ 2008	Bezeichnung	Fachliche Betriebsteile		Beschäftigte		Umsatz aus Eigenerzeugung							
						insgesamt		darunter Auslandsumsatz					
		insgesamt		insgesamt				darunter Eurozone					
		September			Veränderung zum Vor- jahres- monat in %	Sept. 2010	Veränderung zum Vor- jahres- monat in %	September 2010		Veränderung zum Vor- jahres- monat in %	Sept. 2010	Veränderung zum Vor- jahres- monat in %	
2010	2009	2010	1 000 Euro	Export- quote in %				1 000 Euro	1 000 Euro				
Anzahl													
<b>16</b>	<b>H. v. Holz-, Flecht-, Korb- und Korkwaren (ohne Möbel)</b>	10	11	665	- 9,6	11 877	11,8	3 621	30,5	40,6	.	.	
16.2	H. v. sonstigen Holz-, Kork-, Flecht- und Korbwaren (ohne Möbel)	8	9	.	.	.	.	.	.	.	.	.	
16.23	H. v. sonstigen Konstruktionsteilen, Fertigbauteilen, Ausbauelementen und Fertigteilbauten aus Holz	5	5	240	- 16,7	2 407	- 0,7	.	.	.	.	.	
<b>17</b>	<b>H. v. Papier, Pappe und Waren daraus</b>	20	19	3 871	0,9	92 086	13,9	37 436	40,7	17,6	20 517	15,1	
17.1	H. v. Holz- und Zellstoff, Papier, Karton und Pappe	5	5	1 133	- 0,6	47 287	14,1	27 322	57,8	13,0	16 638	10,2	
17.12	H. v. Papier, Karton und Pappe	5	5	1 133	- 0,6	47 287	14,1	27 322	57,8	13,0	16 638	10,2	
17.2	H. v. Waren aus Papier, Karton und Pappe	15	14	2 738	1,6	44 798	13,6	10 114	22,6	32,2	3 878	42,3	
17.21	H. v. Wellpapier und -pappe sowie von Verpackungsmitteln aus Papier, Karton und Pappe	8	8	1 265	- 3,9	29 749	13,0	5 545	18,6	21,4	945	- 1,2	
<b>18</b>	<b>H. v. Druckerzeugnissen; Vervielfältigung von bespielten Ton-, Bild- und Datenträgern</b>	33	35	4 352	- 8,3	80 767	0,9	13 483	16,7	6,6	6 425	- 0,7	
18.1	H. v. Druckerzeugnissen	33	35	4 352	- 8,3	80 767	0,9	13 483	16,7	6,6	6 425	- 0,7	
18.12	Drucken a. n. g.	23	23	3 564	- 6,4	70 870	2,8	13 483	19,0	8,0	6 425	- 0,7	
18.14	Binden von Druckerzeugnissen und damit verbundene Dienstleistungen	4	6	518	- 23,4	6 397	.	-	-	.	-	.	
<b>19</b>	<b>Kokerei und Mineralölverarbeitung</b>	4	4	701	.	.	.	.	.	.	.	.	
<b>20</b>	<b>H. v. chemischen Erzeugnissen</b>	59	58	5 001	0,6	194 453	25,4	104 995	54,0	32,5	46 894	39,8	
20.1	H. v. chemischen Grundstoffen, Düngemitteln und Stickstoffverbindungen, Kunststoffen in Primärformen und synthetischem Kautschuk in Primärformen	27	26	2 555	- 1,2	130 240	29,0	69 286	53,2	25,7	31 010	38,5	
20.12	H. v. Farbstoffen und Pigmenten	4	4	528	- 8,5	20 352	25,3	11 817	58,1	.	5 421	41,5	
20.14	H. v. sonstigen organischen Grundstoffen und Chemikalien	7	7	840	- 20,0	51 821	11,7	27 559	53,2	17,0	13 231	.	
20.16	H. v. Kunststoffen in Primärformen	5	5	471	60,2	18 399	104,7	11 419	62,1	.	5 131	.	
20.3	H. v. Anstrichmitteln, Druckfarben und Kittens	5	5	390	0,5	10 276	10,4	4 784	46,6	.	2 119	.	
20.4	H. v. Seifen, Wasch-, Reinigungs- und Körperpflegemitteln sowie von Duftstoffen	8	7	318	23,7	9 952	33,4	5 111	51,4	107,6	3 100	201,6	

Noch: 7. Beschäftigte und Umsatz der fachlichen Betriebsteile im Verarbeitenden Gewerbe  
Schleswig-Holstein nach Wirtschaftszweigen September 2010 [vorläufige Ergebnisse]

WZ 2008	Bezeichnung	Fachliche Betriebsteile		Beschäftigte		Umsatz aus Eigenerzeugung						
						insgesamt		darunter Auslandsumsatz				
		September			Veränderung zum Vor- jahres- monat in %			September 2010		Veränderung zum Vor- jahres- monat in %	darunter Eurozone	
		2010	2009	2010		1 000 Euro	Export- quote in %	Sept. 2010	Veränderung zum Vor- jahres- monat in %		1 000 Euro	Veränderung zum Vor- jahres- monat in %
Anzahl			1 000 Euro	1 000 Euro	1 000 Euro	1 000 Euro	1 000 Euro	1 000 Euro	1 000 Euro			
20.5	H. v. sonstigen chemischen Erzeugnissen	15	16	1 110	1,6	32 772	17,3	20 152	61,5	25,1	8 573	13,7
20.59	H. v. sonstigen chemischen Erzeugnissen a. n. g.	13	13	.	.	.	.	.	.	.	.	.
<b>21</b>	<b>H. v. pharmazeutischen Erzeugnissen</b>	15	13	5 235	3,3	168 163	- 1,6	59 726	35,5	- 3,1	18 165	- 45,5
21.2	H. v. pharmazeutischen Spezialitäten und sonstigen pharmazeutischen Erzeugnissen	14	13	.	.	.	.	.	.	.	.	.
<b>22</b>	<b>H. v. Gummi- und Kunststoffwaren</b>	56	69	5 229	- 6,4	94 578	14,9	38 149	40,3	14,8	16 366	3,9
22.1	H. v. Gummiwaren	12	17	1 270	- 2,8	16 294	19,5	7 793	47,8	31,0	4 137	- 3,0
22.19	H. v. sonstigen Gummiwaren	11	16	.	.	.	.	.	.	.	.	.
22.2	H. v. Kunststoffwaren	44	52	3 959	- 7,4	78 284	13,9	30 355	38,8	11,2	12 229	6,4
22.21	H. v. Platten, Folien, Schläuchen und Profilen aus Kunststoffen	9	12	310	- 28,4	3 162	- 25,3	1 271	40,2	- 50,8	843	7,4
22.22	H. v. Verpackungsmitteln aus Kunststoffen	6	8	508	- 20,6	9 016	- 20,6	.	.	.	.	.
22.23	H. v. Baubedarfsartikeln aus Kunststoffen	6	6	626	9,4	7 828	- 7,8	.	.	.	.	.
22.29	H. v. sonstigen Kunststoffwaren	23	26	2 515	- 4,4	58 279	30,6	26 303	45,1	32,6	9 015	19,8
<b>23</b>	<b>H. v. Glas und Glaswaren, Keramik, Verarbeitung von Steinen und Erden</b>	20	22	2 319	- 11,3	46 224	12,6	14 309	31,0	- 2,0	7 923	- 5,0
23.1	H. v. Glas und Glaswaren	8	8	870	- 5,2	16 344	20,0	5 529	33,8	- 6,2	3 508	- 3,7
23.19	Herstellung, Veredlung und Bearbeitung von sonstigem Glas einschließlich technischen Glaswaren	4	4	266	- 8,6	6 091	.	.	.	.	1 710	.
23.6	H. v. Erzeugnissen aus Beton, Zement und Gips	7	7	667	-	15 501	40,7	.	.	.	.	.
23.9	H. v. Schleifkörpern und Schleifmitteln auf Unterlage sowie sonstigen Erzeugnissen aus nichtmetallischen Mineralien a. n. g.	4	5	.	.	.	.	.	.	.	.	.
<b>24</b>	<b>Metallerzeugung und -bearbeitung</b>	13	13	989	- 15,5	11 936	- 3,7	4 504	37,7	10,8	3 116	24,8
24.5	Gießereien	8	8	764	- 17,1	4 748	- 31,7	1 421	29,9	.	.	.
<b>25</b>	<b>H. v. Metallerzeugnissen</b>	58	64	5 090	- 18,5	64 839	- 21,9	24 285	37,5	- 44,0	8 978	- 53,7
25.1	Stahl- und Leichtmetallbau	12	16	763	- 22,4	7 317	- 26,3	322	4,4	- 89,5	.	.
25.11	H. v. Metallkonstruktionen	7	11	572	- 23,0	6 108	- 27,0	.	.	.	.	.
25.12	H. v. Ausbauelementen aus Metall	5	5	191	- 20,4	1 209	- 22,1	.	.	.	.	.
25.4	H. v. Waffen und Munition	4	4	802	- 39,6	16 391	- 34,7	10 810	65,9	- 40,9	.	.



**Noch: 7. Beschäftigte und Umsatz der fachlichen Betriebsteile im Verarbeitenden Gewerbe  
Schleswig-Holstein nach Wirtschaftszweigen September 2010 [vorläufige Ergebnisse]**

WZ 2008	Bezeichnung	Fachliche Betriebsteile		Beschäftigte		Umsatz aus Eigenerzeugung						
						insgesamt		darunter Auslandsumsatz				
		insgesamt		darunter Eurozone								
		September			Veränderung zum Vor- jahres- monat in %	Sept. 2010	Veränderung zum Vor- jahres- monat in %	September 2010		Veränderung zum Vor- jahres- monat in %	Sept. 2010	Veränderung zum Vor- jahres- monat in %
2010	2009	2010	1 000 Euro	Export- quote in %				1 000 Euro				
Anzahl												
25.5	H. v. Schmiede-, Press-, Zieh- und Stanzteilen, gewalzten Ringen und pulvermetallurgischen Erzeugnissen	6	5	369	8,5	6 451	31,2	3 696	57,3	.	.	.
25.6	Oberflächenveredlung und Wärmebehandlung; Mechanik a. n. g.	8	12	773	-20,5	6 415	-13,3	789	12,3	37,2	.	.
25.61	Oberflächenveredlung und Wärmebehandlung	4	4	428	4,4	3 872	32,7	.	.	.	.	.
25.62	Mechanik a. n. g.	4	8	345	-38,6	2 544	-43,2	.	.	.	.	.
25.7	H. v. Schneidwaren, Werkzeugen, Schlössern und Beschlägen aus unedlen Metallen	8	9	843	-27,7	8 822	27,2	4 261	48,3	5,0	1 249	69,2
25.9	H. v. sonstigen Metallwaren	17	15	1 378	5,9	18 108	3,8	4 084	22,6	-3,2	2 011	2,5
25.93	H. v. Drahtwaren, Ketten und Federn	4	4	267	-2,9	1 909	0,2	967	50,6	.	406	1,5
25.99	H. v. sonstigen Metallwaren a. n. g.	9	7	678	12,4	6 546	7,0	1 167	17,8	12,6	951	48,2
<b>26</b>	<b>H. v. Datenverarbeitungsgeräten, elektronischen und optischen Erzeugnissen</b>	35	36	4 543	1,5	69 349	18,1	42 670	61,5	16,1	13 163	4,6
26.1	H. v. elektronischen Bauelementen und Leiterplatten	6	6	863	12,2	12 440	39,0	4 700	37,8	.	.	.
26.3	H. v. Geräten und Einrichtungen der Telekommunikationstechnik	4	4	422	-0,2	6 914	.	2 796	40,4	.	.	.
26.5	H. v. Mess-, Kontroll-, Navigations- u. ä. Instrumenten und Vorrichtungen; H. v. Uhren	19	19	2 388	-2,0	37 618	15,1	24 367	64,8	15,4	7 718	-4,9
26.51	H. v. Mess-, Kontroll-, Navigations- u. ä. Instrumenten und Vorrichtungen	19	19	2 388	-2,0	37 618	15,1	24 367	64,8	15,4	7 718	-4,9
26.7	H. v. optischen und fotografischen Instrumenten und Geräten	3	4	483	0,2	9 422	31,0	.	.	.	.	.
<b>27</b>	<b>H. v. elektrischen Ausrüstungen</b>	40	45	3 430	-6,2	61 211	14,5	24 925	40,7	21,6	9 354	20,7
27.1	H. v. Elektromotoren, Generatoren, Transformatoren, Elektrizitätsverteilungs- und -schalteinrichtungen	18	23	1 698	-16,9	32 612	10,4	15 685	48,1	27,0	5 505	27,8
27.11	H. v. Elektromotoren, Generatoren und Transformatoren	9	10	717	5,8	16 602	22,4	13 073	78,7	32,7	4 657	30,1
27.12	H. v. Elektrizitätsverteilungs- und -schalteinrichtungen	9	13	981	-28,2	16 010	0,2	2 612	16,3	4,6	849	16,6
27.3	H. v. Kabeln und elektrischem Installationsmaterial	4	4	.	.	.	.	.	.	.	.	.
27.4	H. v. elektrischen Lampen und Leuchten	6	6	249	33,9	2 631	49,8	493	18,8	.	311	.

### Noch: 7. Beschäftigte und Umsatz der fachlichen Betriebsteile im Verarbeitenden Gewerbe Schleswig-Holstein nach Wirtschaftszweigen September 2010 [vorläufige Ergebnisse]

WZ 2008	Bezeichnung	Fachliche Betriebsteile		Beschäftigte		Umsatz aus Eigenerzeugung						
						insgesamt		darunter Auslandsumsatz				
		September			Veränderung zum Vor- jahres- monat in %			insgesamt		darunter Eurozone		
		2010	2009	2010		Sept. 2010	Veränderung zum Vor- jahres- monat in %	September 2010		Veränderung zum Vor- jahres- monat in %	Sept. 2010	Veränderung zum Vor- jahres- monat in %
		Anzahl			1 000 Euro	1 000 Euro	Export- quote in %	Veränderung zum Vor- jahres- monat in %	1 000 Euro	Veränderung zum Vor- jahres- monat in %		
27.9	H. v. sonstigen elektrischen Aus- rüstungen und Geräten a. n. g.	10	9	1 202	5,8	20 410	16,8	6 859	33,6	16,4	2 711	19,9
<b>28</b>	<b>Maschinenbau</b>	107	107	16 361	- 4,9	353 823	- 17,3	247 843	70,0	- 12,4	110 302	- 25,0
28.1	H. v. nicht wirtschaftszweig- spezifischen Maschinen	35	36	7 064	- 7,0	199 437	- 24,3	150 058	75,2	- 20,3	78 657	- 29,4
28.11	H. v. Verbrennungsmotoren und Turbinen (ohne Motoren für Luft- und Straßenfahrzeuge)	3	4	1 993	.	.	.	.	.	.	.	.
28.13	H. v. Pumpen und Kompressoren a. n. g.	13	14	2 247	- 23,3	39 545	- 11,1	26 686	67,5	- 16,7	11 178	- 27,9
28.14	H. v. Armaturen a. n. g.	9	9	1 234	3,3	18 612	19,4	10 359	55,7	38,7	3 361	42,9
28.2	H. v. sonstigen nicht wirtschafts- zweigspezifischen Maschinen	32	32	4 539	- 5,8	62 465	- 22,2	39 734	63,6	- 23,0	18 949	- 25,7
28.22	H. v. Hebezeugen und Fördermitteln	11	10	1 644	- 4,6	32 653	- 9,9	21 529	65,9	- 16,8	.	.
28.29	H. v. sonstigen nicht wirtschaftszweigspezifischen Maschinen a. n. g.	12	14	2 360	- 5,1	21 396	- 37,9	12 612	58,9	- 41,3	4 401	- 57,5
28.4	H. v. Werkzeugmaschinen	7	7	.	.	.	.	.	.	.	.	.
28.9	H. v. Maschinen für sonstige bestimmte Wirtschaftszweige	31	30	3 734	- 0,6	84 942	55,9	53 144	62,6	83,9	10 206	67,2
28.92	H. v. Bergwerks-, Bau- und Baustoffmaschinen	6	7	560	- 5,6	17 921	51,6	15 263	85,2	51,6	4 486	122,0
28.93	H. v. Maschinen für die Nahrungs- und Genussmittel- erzeugung und die Tabakverarbeitung	8	9	1 141	- 3,5	22 679	8,6	6 133	27,0	.	885	38,9
28.99	H. v. Maschinen für sonstige bestimmte Wirtschafts- zweige a. n. g.	14	12	1 592	-	24 496	36,7	14 724	60,1	59,2	4 635	51,2
<b>29</b>	<b>H. v. Kraftwagen und Kraftwagenteilen</b>	10	12	3 527	- 8,3	52 349	9,6	21 943	41,9	8,8	18 089	5,6
29.2	H. v. Karosserien, Aufbauten und Anhängern	5	5	1 192	.	24 762	.	.	.	.	.	.
29.3	H. v. Teilen und Zubehör für Kraftwagen	4	6	.	.	.	.	.	.	.	.	.
<b>30</b>	<b>Sonstiger Fahrzeugbau</b>	13	14	5 240	1,3	50 498	- 94,7	28 744	56,9	- 96,9	3 791	- 99,6
30.1	Schiff- und Bootsbau	7	9	3 647	- 6,0	-	.	-	-	.	-	.
30.11	Schiffbau (ohne Boots- und Yachtbau)	4	5	.	.	-	.	-	-	.	-	.
30.12	Boots- und Yachtbau	3	4	.	.	-	.	-	-	.	-	.
<b>31</b>	<b>H. v. Möbeln</b>	8	8	748	- 12,4	8 477	- 19,1	2 183	25,8	.	744	.
31.01	H. v. Büro- und Ladenmöbeln	4	4	117	.	1 455	.	.	.	.	.	.
<b>32</b>	<b>H. v. sonstigen Waren</b>	25	23	6 385	4,7	66 195	- 1,4	45 807	69,2	- 0,6	21 042	- 5,1
32.5	H. v. medizinischen und zahn- medizinischen Apparaten und Materialien	18	16	5 289	5,5	52 831	2,7	40 124	75,9	1,5	19 359	2,3

**Noch: 7. Beschäftigte und Umsatz der fachlichen Betriebsteile im Verarbeitenden Gewerbe  
Schleswig-Holstein nach Wirtschaftszweigen September 2010 [vorläufige Ergebnisse]**

WZ 2008	Bezeichnung	Fachliche Betriebsteile		Beschäftigte		Umsatz aus Eigenerzeugung						
						insgesamt		darunter Auslandsumsatz				
		insgesamt		darunter Eurozone								
		September			Veränderung zum Vor- jahres- monat in %	Sept. 2010	Veränderung zum Vor- jahres- monat in %	September 2010		Veränderung zum Vor- jahres- monat in %	Sept. 2010	Veränderung zum Vor- jahres- monat in %
2010	2009	2010	1 000 Euro	Export- quote in %				1 000 Euro	1 000 Euro			
Anzahl												
<b>33</b>	<b>Reparatur und Installation von Maschinen und Ausrüstungen</b>	76	73	5 180	8,3	79 812	23,7	35 242	44,2	21,1	16 397	21,8
33.1	Reparatur von Metallerzeug- nissen, Maschinen und Ausrüstungen	51	46	3 589	10,6	58 165	47,0	30 720	52,8	52,1	13 958	54,3
33.12	Reparatur von Maschinen	24	23	1 740	- 0,3	36 824	28,4	23 156	62,9	45,3	.	.
33.13	Reparatur von elektronischen und optischen Geräten	7	6	416	.	13 227	.	.	.	.	.	.
33.14	Reparatur von elektrischen Ausrüstungen	5	5	181	.	1 420	.	.	.	.	-	.
33.15	Reparatur und Instandhaltung von Schiffen, Booten und Yachten	7	7	504	- 17,0	4 069	2,7	21	0,5	.	21	.
33.2	Installation von Maschinen und Ausrüstungen a. n. g.	25	27	1 591	3,4	21 646	- 13,3	4 521	20,9	- 49,2	2 439	- 44,8
	<b>Verarbeitendes Gewerbe insgesamt<sup>1</sup></b>	<b>765</b>	<b>785</b>	<b>95 654</b>	<b>- 2,9</b>	<b>2 147 556</b>	<b>- 28,7</b>	<b>894 084</b>	<b>41,6</b>	<b>- 50,4</b>	<b>405 863</b>	<b>- 70,0</b>
<b>A</b>	Vorleistungsgüterproduzent	274	296	27 020	- 4,8	608 555	17,0	260 527	42,8	20,9	119 409	20,4
<b>B</b>	Investitionsgüterproduzent	266	268	40 276	- 2,9	661 136	- 59,6	414 266	62,7	- 69,7	180 687	- 84,2
<b>GG</b>	Gebrauchsgüterproduzent	16	18	1 576	- 5,3	19 367	- 3,0	11 536	59,6	.	.	.
<b>VG</b>	Verbrauchsgüterproduzent	204	198	25 985	- 0,8	642 694	0,1	165 151	25,7	1,5	86 650	3,2
<b>EN</b>	Energie	5	5	797	- 3,5	215 804	13,2	42 605	19,7	.	.	.

<sup>1</sup> einschließlich Bergbau und Gewinnung von Steinen und Erden

## 8. Auftragseingang der fachlichen Betriebsteile in ausgewählten Bereichen des Verarbeitenden Gewerbes Schleswig-Holstein September 2010 [vorläufige Ergebnisse]

WZ 2008	Bezeichnung	Fachliche Betriebs- teile	Auftragseingang					
			insgesamt			darunter aus dem Ausland		
						insgesamt		darunter Eurozone
			September 2010		Verän- derung zum Vor- jahres- monat in %	Sept. 2010		Verän- derung zum Vor- jahres- monat in %
Anzahl	1 000 Euro	1 000 Euro	Verän- derung zum Vor- jahres- monat in %	1 000 Euro		Verän- derung zum Vor- jahres- monat in %		
13	H. v. Textilien	11	9 097	17,5	3 156	19,0	2 052	25,3
17	H. v. Papier, Pappe und Waren daraus	20	84 663	11,6	33 441	1,8	18 154	- 2,0
20	H. v. chemischen Erzeugnissen	59	189 872	23,4	102 629	27,6	45 781	30,2
20.1	H. v. chemischen Grundstoffen, Düngemitteln und Stickstoffverbindungen, Kunststoffen in Primärformen und synthetischem Kautschuk in Primärformen	27	127 832	29,2	69 071	24,3	30 781	27,7
21	H. v. pharmazeutischen Erzeugnissen	15	166 961	- 2,1	58 209	- 5,2	18 187	- 45,7
24	Metallerzeugung und -bearbeitung	13	12 183	- 8,2	4 617	2,0	3 199	1,1
25	H. v. Metallerzeugnissen	58	69 663	- 18,8	24 901	- 38,4	9 764	- 44,0
26	H. v. Datenverarbeitungsgeräten, elektronischen und optischen Erzeugnissen	35	77 557	- 10,4	45 761	- 24,8	14 983	38,1
26.5	H. v. Mess-, Kontroll-, Navigations- u. ä. Instrumenten und Vorrichtungen; H. v. Uhren	19	38 562	- 32,8	21 511	- 49,4	7 310	30,8
27	H. v. elektrischen Ausrüstungen	40	47 669	- 6,2	16 300	- 15,2	6 181	- 47,6
27.1	H. v. Elektromotoren, Generatoren, Transformatoren, Elektrizitätsverteilungs- und -schalteinrichtungen	18	19 502	- 25,4	6 505	- 36,8	2 494	- 67,5
28	Maschinenbau	107	532 887	157,0	301 604	146,5	115 147	77,2
28.1	H. v. nicht wirtschaftszweigspezifischen Maschinen	35	353 731	212,0	175 535	148,7	82 234	81,9
28.2	H. v. sonstigen nicht wirtschaftszweigspezifischen Maschinen	32	59 928	23,0	38 660	46,3	20 217	59,3
28.9	H. v. Maschinen für sonstige bestimmte Wirtschaftszweige	31	104 531	174,3	78 354	298,1	10 420	96,5
29	H. v. Kraftwagen und Kraftwagenteilen	10	68 395	18,1	32 663	14,0	28 809	13,2
30	Sonstiger Fahrzeugbau	13	96 665	1123,4	12 475	346,6	4 134	116,7
30.1	Schiff- und Bootsbau	7	.	.	.	.	.	.
<b>Verarbeitendes Gewerbe insgesamt<sup>1</sup></b>		<b>765</b>	<b>1 358 473</b>	<b>47,5</b>	<b>637 263</b>	<b>39,1</b>	<b>267 771</b>	<b>18,5</b>

<sup>1</sup>einschließlich Bergbau und Gewinnung von Steinen und Erden