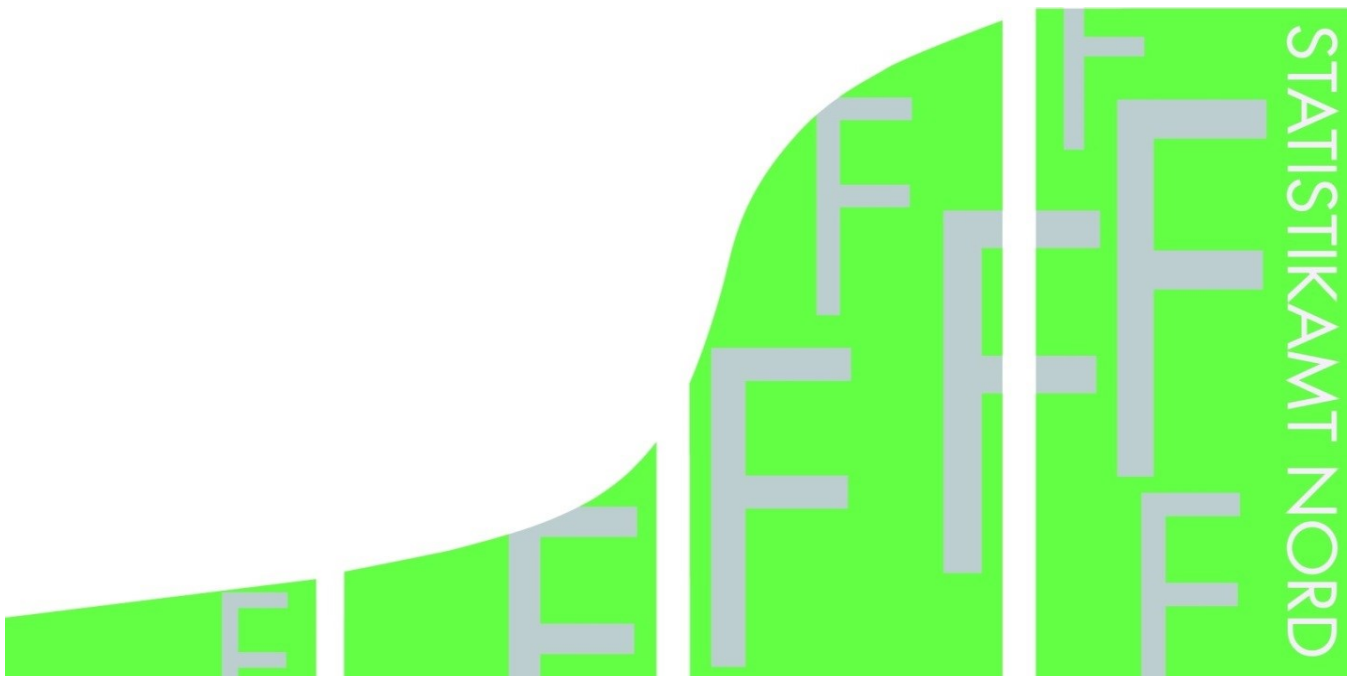


STATISTISCHE BERICHTE

Kennziffer: F II 1 - m 1/15 HH

Baugenehmigungen in Hamburg im Januar 2015

Herausgegeben am: 13. April 2015



Impressum

Statistische Berichte

Herausgeber:

Statistisches Amt für Hamburg und Schleswig-Holstein
– Anstalt des öffentlichen Rechts –

Steckelhörn 12
20457 Hamburg

Auskunft zu dieser Veröffentlichung:

Marion Schierholz
Telefon: 040 42831-1716
E-Mail: bautaetigkeit@statistik-nord.de

Auskunftsdienst:

E-Mail: info@statistik-nord.de
Auskünfte: 040 42831-1766
0431 6895-9393

Internet: www.statistik-nord.de

© Statistisches Amt für Hamburg und Schleswig-Holstein, Hamburg 2015
Auszugsweise Vervielfältigung und Verbreitung mit Quellenangabe gestattet.

Sofern in den Produkten auf das Vorhandensein von Copyrightrechten Dritter hingewiesen wird, sind die in deren Produkten ausgewiesenen Copyrightbestimmungen zu wahren. Alle übrigen Rechte bleiben vorbehalten.

Zeichenerklärung:

0	weniger als die Hälfte von 1 in der letzten besetzten Stelle, jedoch mehr als nichts
–	nichts vorhanden (genau Null)
...	Angabe fällt später an
·	Zahlenwert unbekannt oder geheim zu halten
×	Tabellenfach gesperrt, weil Aussage nicht sinnvoll
a. n. g.	anderweitig nicht genannt
u. dgl.	und dergleichen
()	Zahlenwert mit eingeschränkter Aussagefähigkeit
/	Zahlenwert nicht sicher genug

1. Baugenehmigungen¹ im Wohn- und Nichtwohnbau in Hamburg im Januar 2015

Bezirke Stadt	Wohn- gebäude	Nichtwohn- gebäude	Wohnungen		
			insgesamt (einschl. durch Baumaß- nahmen entstanden)	darunter Neubau in	
				Wohnge- bäuden mit 1 und 2 Wohnungen	Wohnge- bäuden mit 3 und mehr Wohnungen
	Anzahl	Anzahl	Anzahl	Anzahl	Anzahl
Hamburg-Mitte	24	4	179	11	56
Altona	22	–	140	15	117
Eimsbüttel	13	2	100	3	97
Hamburg Nord	49	1	224	10	201
Wandsbek	29	2	51	10	40
Bergedorf	17	3	187	2	170
Harburg	11	2	33	4	22
Hamburg insgesamt	165	14	914	55	703
Januar bis Januar 2015 dagegen	165	14	914	55	703
Januar bis Januar 2014	238	20	760	148	529
Differenz	- 73	- 6	154	- 93	174
Veränderung in %	- 30,7	- 30,0	20,3	- 62,8	32,9

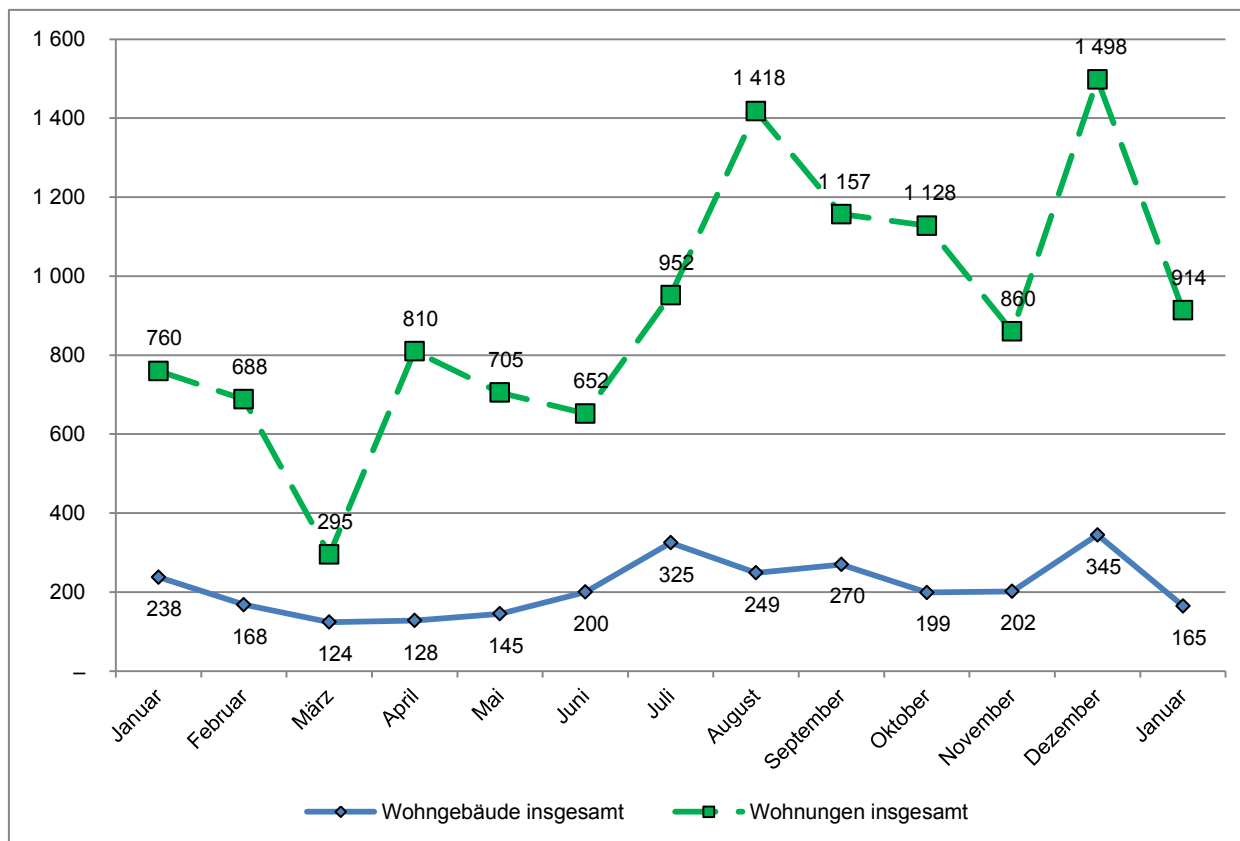
¹ einschließlich Wohnheime

2. Baugenehmigungen¹ im Wohnbau (Neubau) in Hamburg im Januar 2015

Art der Angabe	Baugenehmigungen ¹					
	Januar 2015	Januar 2014	Veränderung in %	Januar bis Januar		
				2015	2014	Veränderung in %
Wohngebäude (Anzahl)	112	184	- 39,1	112	184	- 39,1
und zwar						
mit 1 und 2 Wohnungen	51	137	- 62,8	51	137	- 62,8
mit 3 und mehr Wohnungen	61	47	29,8	61	47	29,8
Gebäude mit Eigentumswohnungen	21	24	- 12,5	21	24	- 12,5
Rauminhalt (1000 m³)	322	298	8,0	322	298	8,0
in Gebäuden mit 1 und 2 Wohnungen	39	98	- 60,3	39	98	- 60,3
in Gebäuden mit 3 u. m. Wohnungen	284	200	41,5	284	200	41,5
Veranschlagte Baukosten (Mio. EUR)	97	61	58,3	97	61	58,3
und zwar für Gebäude mit						
mit 1 und 2 Wohnungen	12	27	- 56,3	12	27	- 56,3
mit 3 und mehr Wohnungen	85	34	151,1	85	34	151,1
Wohnungen	758	677	12,0	758	677	12,0
und zwar in Gebäuden mit						
1 und 2 Wohnungen	55	148	- 62,8	55	148	- 62,8
3 und mehr Wohnungen	703	529	32,9	703	529	32,9
Eigentumswohnungen	188	252	- 25,4	188	252	- 25,4
Wohnfläche (1000 m²)	56	60	- 6,9	56	60	- 6,9
und zwar in Gebäuden mit						
1 und 2 Wohnungen	8	20	- 61,1	8	20	- 61,1
3 und mehr Wohnungen	48	40	19,6	48	40	19,6
Eigentumswohnungen	15	21	- 26,5	15	21	- 26,5
Wohnräume	2 254	2 629	- 14,3	2 254	2 629	- 14,3
und zwar in Gebäuden mit						
1 und 2 Wohnungen	305	790	- 61,4	305	790	- 61,4
3 und mehr Wohnungen	1 949	1 839	6,0	1 949	1 839	6,0
Eigentumswohnungen	531	847	- 37,3	531	847	- 37,3

¹ einschließlich Wohnheime

Genehmigte Wohngebäude und Wohnungen¹ in Hamburg in den letzten 12 Monaten Stand: Januar 2015



¹ insgesamt (einschließlich Nichtwohnbau)