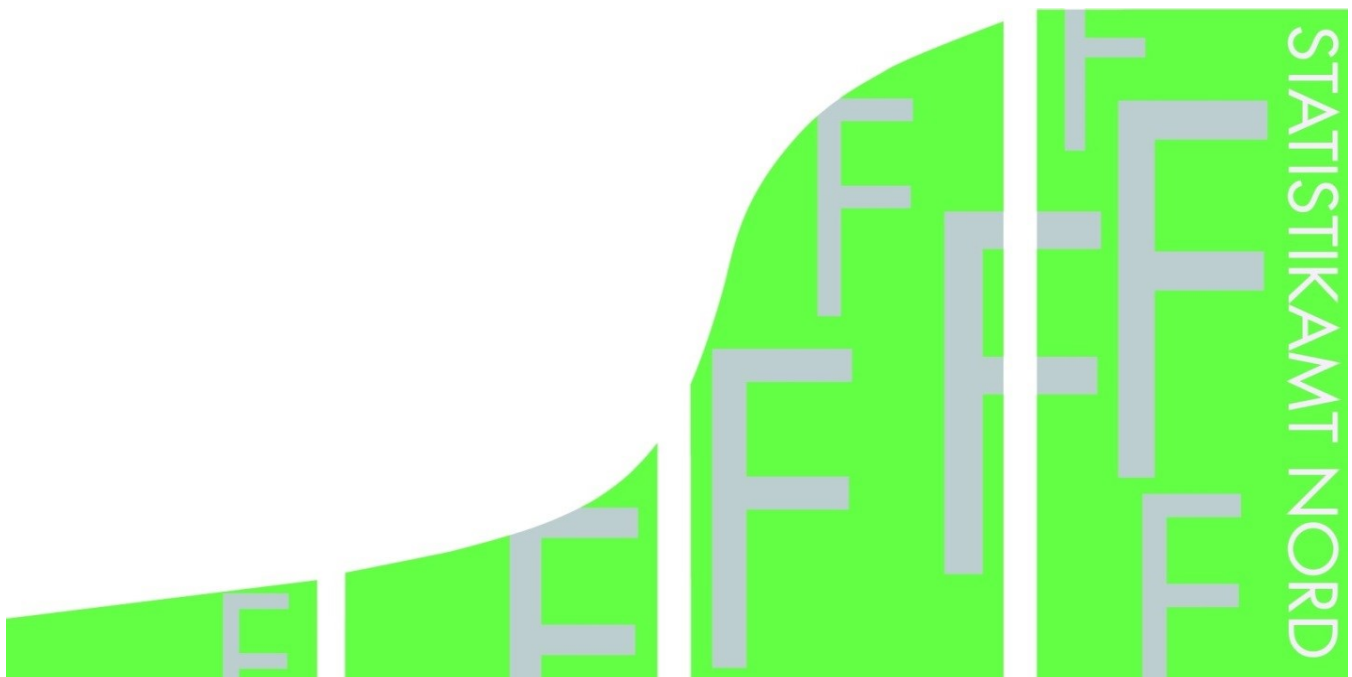


STATISTISCHE BERICHTE

Kennziffer: F II 1 - m 2/16 HH

# Baugenehmigungen in Hamburg im Februar 2016

Herausgegeben am: 18. April 2016



## Impressum

### Statistische Berichte

#### Herausgeber:

**Statistisches Amt für Hamburg und Schleswig-Holstein**  
– Anstalt des öffentlichen Rechts –

Steckelhörn 12  
20457 Hamburg

#### Auskunft zu dieser Veröffentlichung:

Marion Schierholz  
Telefon: 040 42831-1716  
E-Mail: [bautaetigkeit@statistik-nord.de](mailto:bautaetigkeit@statistik-nord.de)

#### Auskunftsdienst:

E-Mail: [info@statistik-nord.de](mailto:info@statistik-nord.de)  
Auskünfte: 040 42831-1766  
0431 6895-9393

Internet: [www.statistik-nord.de](http://www.statistik-nord.de)

© Statistisches Amt für Hamburg und Schleswig-Holstein, Hamburg 2016  
Auszugsweise Vervielfältigung und Verbreitung mit Quellenangabe gestattet.

Sofern in den Produkten auf das Vorhandensein von Copyrightrechten Dritter hingewiesen wird, sind die in deren Produkten ausgewiesenen Copyrightbestimmungen zu wahren. Alle übrigen Rechte bleiben vorbehalten.

#### Zeichenerklärung:

0	weniger als die Hälfte von 1 in der letzten besetzten Stelle, jedoch mehr als nichts
–	nichts vorhanden (genau Null)
...	Angabe fällt später an
·	Zahlenwert unbekannt oder geheim zu halten
×	Tabellenfach gesperrt, weil Aussage nicht sinnvoll
a. n. g.	anderweitig nicht genannt
u. dgl.	und dergleichen
( )	Zahlenwert mit eingeschränkter Aussagefähigkeit
/	Zahlenwert nicht sicher genug

## 1. Baugenehmigungen<sup>1</sup> im Wohn- und Nichtwohnbau in Hamburg im Februar 2016

Bezirke Stadt	Wohn- gebäude	Nichtwohn- gebäude	Wohnungen		
			insgesamt (einschl. durch Baumaß- nahmen entstanden)	darunter Neubau in	
				Wohnge- bäuden mit 1 und 2 Wohnungen	Wohnge- bäuden mit 3 und mehr Wohnungen
Anzahl	Anzahl	Anzahl	Anzahl	Anzahl	
Hamburg-Mitte	9	3	20	6	13
Altona	14	1	72	5	47
Eimsbüttel	3	2	–	2	–
Hamburg Nord	11	–	69	8	61
Wandsbek	51	2	133	29	104
Bergedorf	19	1	33	12	21
Harburg	15	–	26	10	16
<b>Hamburg insgesamt</b>	<b>122</b>	<b>9</b>	<b>353</b>	<b>72</b>	<b>262</b>
Januar bis Februar 2016 dagegen	279	22	1 038	137	796
Januar bis Februar 2015	288	32	1 203	128	894
Differenz	- 9	- 10	- 165	9	- 98
Veränderung in %	- 3,1	- 31,3	- 13,7	7,0	- 11,0

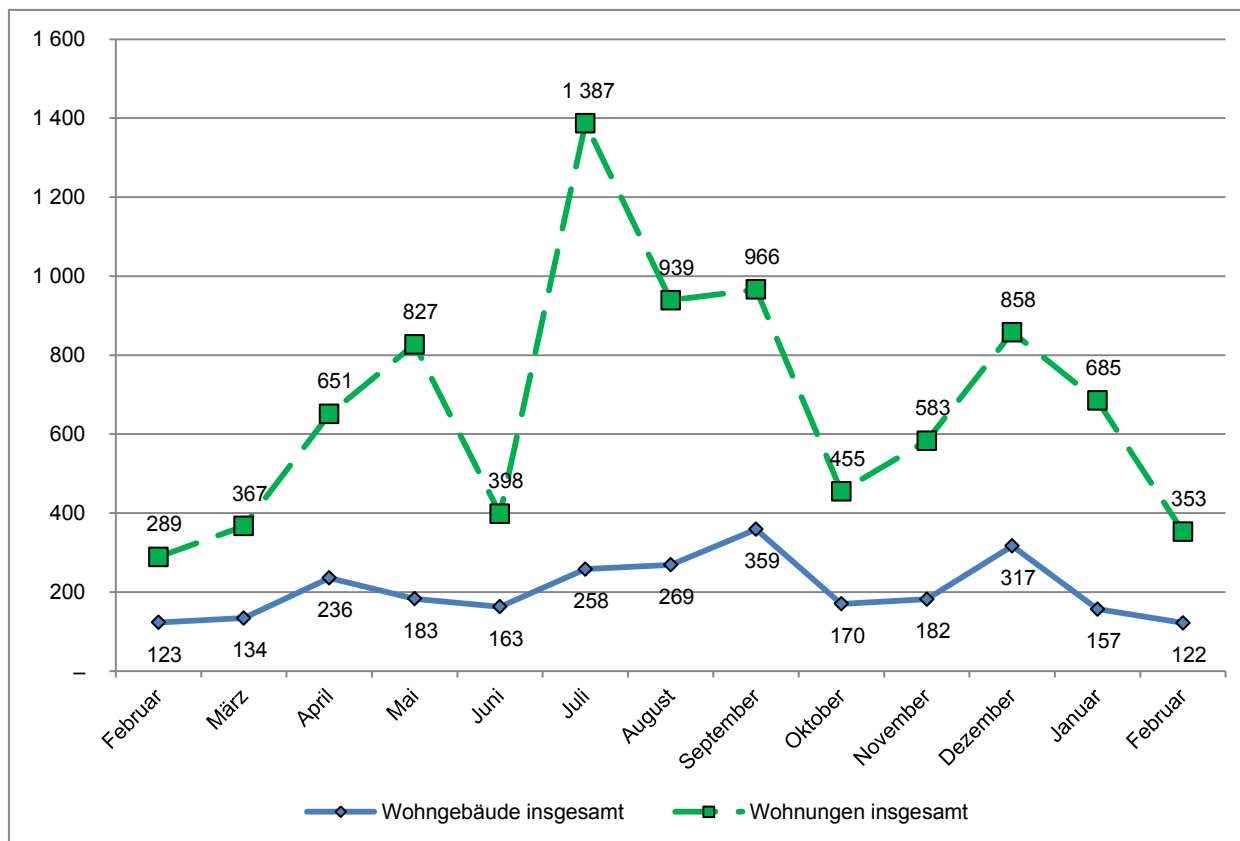
<sup>1</sup> einschließlich Wohnheime

## 2. Baugenehmigungen<sup>1</sup> im Wohnbau (Neubau) in Hamburg im Februar 2016

Art der Angabe	Baugenehmigungen <sup>1</sup>					
	Februar 2016	Februar 2015	Veränderung in %	Januar bis Februar		
				2016	2015	Veränderung in %
<b>Wohngebäude (Anzahl)</b>	91	74	23,0	196	186	5,4
und zwar						
mit 1 und 2 Wohnungen	65	59	10,2	122	110	10,9
mit 3 und mehr Wohnungen	26	15	73,3	74	76	- 2,6
Gebäude mit Eigentumswohnungen	12	8	50,0	22	29	- 24,1
<b>Rauminhalt (1000 m<sup>3</sup>)</b>	155	124	25,2	393	446	- 11,9
in Gebäuden mit 1 und 2 Wohnungen	50	51	- 1,3	99	90	10,4
in Gebäuden mit 3 u. m. Wohnungen	105	73	43,7	294	356	- 17,5
<b>Veranschlagte Baukosten (Mio. EUR)</b>	52	45	14,8	137	142	- 3,8
und zwar für Gebäude mit						
mit 1 und 2 Wohnungen	16	16	- 0,8	33	28	17,2
mit 3 und mehr Wohnungen	36	29	23,8	103	114	- 9,1
<b>Wohnungen</b>	334	264	26,5	933	1 022	- 8,7
und zwar in Gebäuden mit						
1 und 2 Wohnungen	72	73	- 1,4	137	128	7,0
3 und mehr Wohnungen	262	191	37,2	796	894	- 11,0
Eigentumswohnungen	156	82	90,2	258	270	- 4,4
<b>Wohnfläche (1000 m<sup>2</sup>)</b>	31	25	22,7	78	81	- 4,4
und zwar in Gebäuden mit						
1 und 2 Wohnungen	9	10	- 5,7	19	18	5,5
3 und mehr Wohnungen	21	15	41,6	59	64	- 7,2
Eigentumswohnungen	13	8	56,2	24	24	0,4
<b>Wohnräume</b>	1 191	927	28,5	3 123	3 181	- 1,8
und zwar in Gebäuden mit						
1 und 2 Wohnungen	379	425	- 10,8	733	730	0,4
3 und mehr Wohnungen	812	502	61,8	2 390	2 451	- 2,5
Eigentumswohnungen	479	247	93,9	780	778	0,3

<sup>1</sup> einschließlich Wohnheime

## Genehmigte Wohngebäude und Wohnungen<sup>1</sup> in Hamburg in den letzten 12 Monaten Stand: Februar 2016



<sup>1</sup> insgesamt (einschließlich Nichtwohnbau)