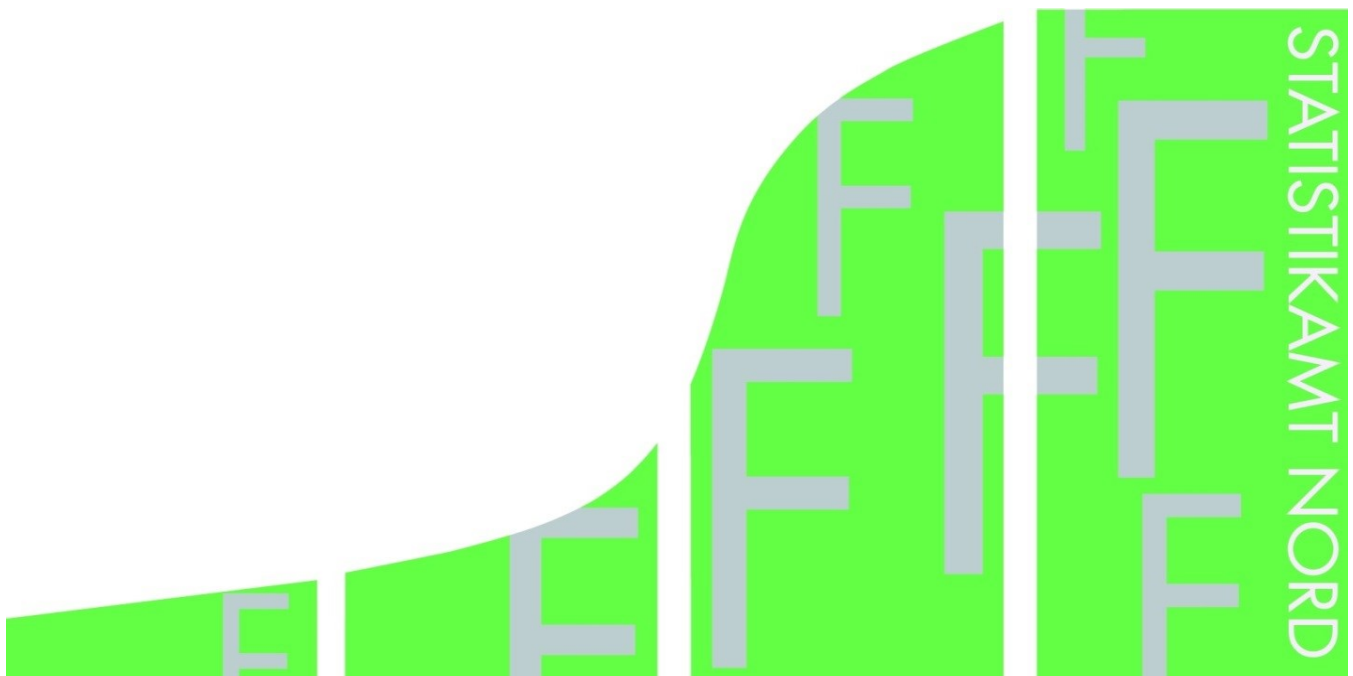


STATISTISCHE BERICHTE

Kennziffer: F II 1 - m 3/15 HH

Baugenehmigungen in Hamburg im März 2015

Herausgegeben am: 12. Mai 2015



Impressum

Statistische Berichte

Herausgeber:

Statistisches Amt für Hamburg und Schleswig-Holstein
– Anstalt des öffentlichen Rechts –

Steckelhörn 12
20457 Hamburg

Auskunft zu dieser Veröffentlichung:

Marion Schierholz
Telefon: 040 42831-1716
E-Mail: bautaetigkeit@statistik-nord.de

Auskunftsdienst:

E-Mail: info@statistik-nord.de
Auskünfte: 040 42831-1766
0431 6895-9393

Internet: www.statistik-nord.de

© Statistisches Amt für Hamburg und Schleswig-Holstein, Hamburg 2015
Auszugsweise Vervielfältigung und Verbreitung mit Quellenangabe gestattet.

Sofern in den Produkten auf das Vorhandensein von Copyrightrechten Dritter hingewiesen wird, sind die in deren Produkten ausgewiesenen Copyrightbestimmungen zu wahren. Alle übrigen Rechte bleiben vorbehalten.

Zeichenerklärung:

0	weniger als die Hälfte von 1 in der letzten besetzten Stelle, jedoch mehr als nichts
–	nichts vorhanden (genau Null)
...	Angabe fällt später an
·	Zahlenwert unbekannt oder geheim zu halten
×	Tabellenfach gesperrt, weil Aussage nicht sinnvoll
a. n. g.	anderweitig nicht genannt
u. dgl.	und dergleichen
()	Zahlenwert mit eingeschränkter Aussagefähigkeit
/	Zahlenwert nicht sicher genug

1. Baugenehmigungen¹ im Wohn- und Nichtwohnbau in Hamburg im März 2015

Bezirke Stadt	Wohn- gebäude	Nichtwohn- gebäude	Wohnungen		
			insgesamt (einschl. durch Baumaß- nahmen entstanden)	darunter Neubau in	
				Wohnge- bäuden mit 1 und 2 Wohnungen	Wohnge- bäuden mit 3 und mehr Wohnungen
Anzahl	Anzahl	Anzahl	Anzahl	Anzahl	
Hamburg-Mitte	9	3	77	6	68
Altona	16	2	14	7	6
Eimsbüttel	1	3	2	–	–
Hamburg Nord	42	2	115	22	66
Wandsbek	51	2	63	30	23
Bergedorf	5	1	62	2	60
Harburg	10	2	34	5	28
Hamburg insgesamt	134	15	367	72	251
Januar bis März 2015	422	47	1 570	200	1 145
dagegen					
Januar bis März 2014	530	50	1 743	334	1 297
Differenz	- 108	- 3	- 173	- 134	- 152
Veränderung in %	- 20,4	- 6,0	- 9,9	- 40,1	- 11,7

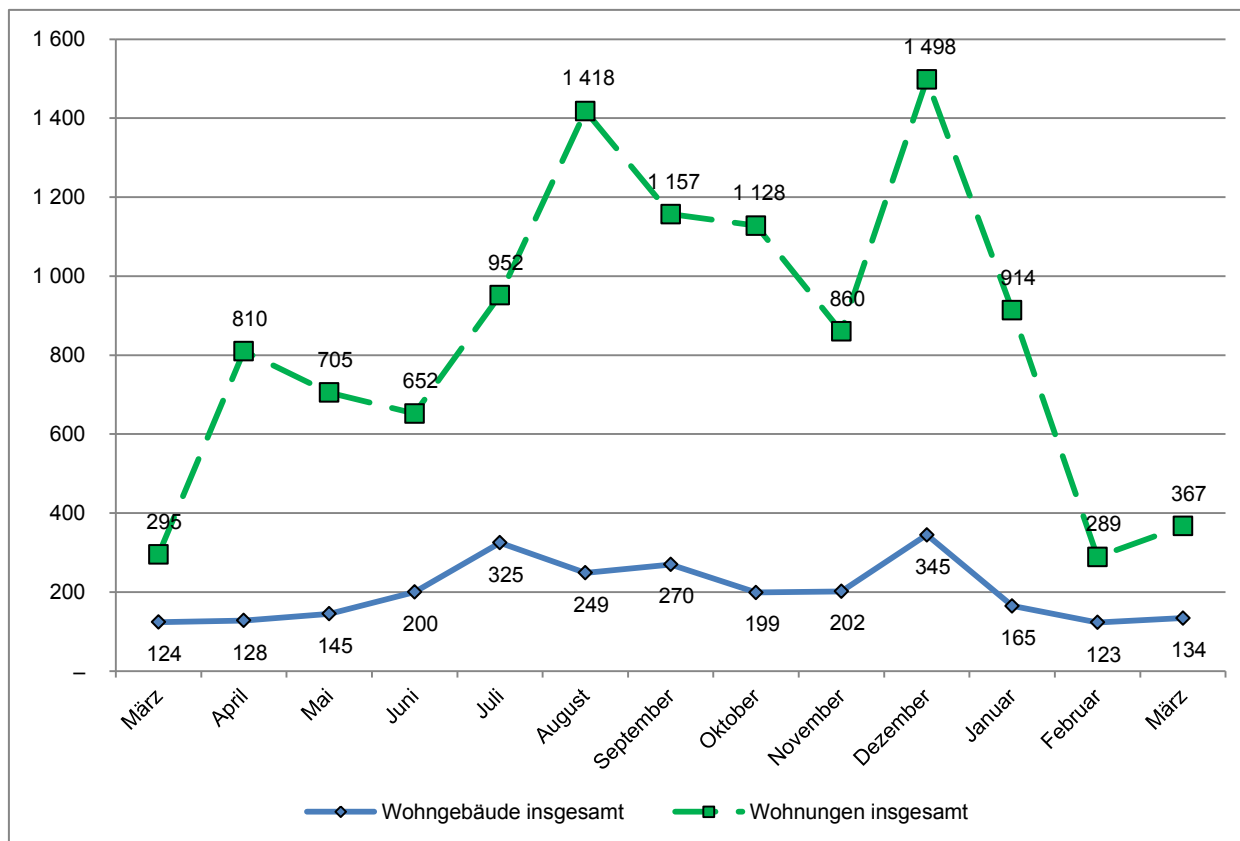
¹ einschließlich Wohnheime

2. Baugenehmigungen¹ im Wohnbau (Neubau) in Hamburg im März 2015

Art der Angabe	Baugenehmigungen ¹					
	März 2015	März 2014	Veränderung in %	Januar bis März		
				2015	2014	Veränderung in %
Wohngebäude (Anzahl)	85	91	- 6,6	271	414	- 34,5
und zwar						
mit 1 und 2 Wohnungen	69	72	- 4,2	179	308	- 41,9
mit 3 und mehr Wohnungen	16	19	- 15,8	92	106	- 13,2
Gebäude mit Eigentumswohnungen	6	14	- 57,1	35	58	- 39,7
Rauminhalt (1000 m³)	162	161	0,9	608	746	- 18,5
in Gebäuden mit 1 und 2 Wohnungen	67	51	32,1	157	220	- 28,9
in Gebäuden mit 3 u. m. Wohnungen	95	110	- 13,5	452	526	- 14,1
Veranschlagte Baukosten (Mio. EUR)	56	47	19,5	198	176	12,1
und zwar für Gebäude mit						
mit 1 und 2 Wohnungen	23	12	82,9	51	59	- 13,4
mit 3 und mehr Wohnungen	33	34	- 3,6	147	117	25,0
Wohnungen	323	303	6,6	1 345	1 631	- 17,5
und zwar in Gebäuden mit						
1 und 2 Wohnungen	72	79	- 8,9	200	334	- 40,1
3 und mehr Wohnungen	251	224	12,1	1 145	1 297	- 11,7
Eigentumswohnungen	110	197	- 44,2	380	665	- 42,9
Wohnfläche (1000 m²)	30	27	9,4	111	138	- 19,2
und zwar in Gebäuden mit						
1 und 2 Wohnungen	12	10	22,9	30	44	- 32,0
3 und mehr Wohnungen	18	17	1,6	81	94	- 13,2
Eigentumswohnungen	9	15	- 43,0	33	55	- 40,3
Wohnräume	1 127	1 029	9,5	4 308	5 783	- 25,5
und zwar in Gebäuden mit						
1 und 2 Wohnungen	461	423	9,0	1 191	1 793	- 33,6
3 und mehr Wohnungen	666	606	9,9	3 117	3 990	- 21,9
Eigentumswohnungen	300	523	- 42,6	1 078	2 033	- 47,0

¹ einschließlich Wohnheime

Genehmigte Wohngebäude und Wohnungen¹ in Hamburg in den letzten 12 Monaten Stand: März 2015



¹ insgesamt (einschließlich Nichtwohnbau)