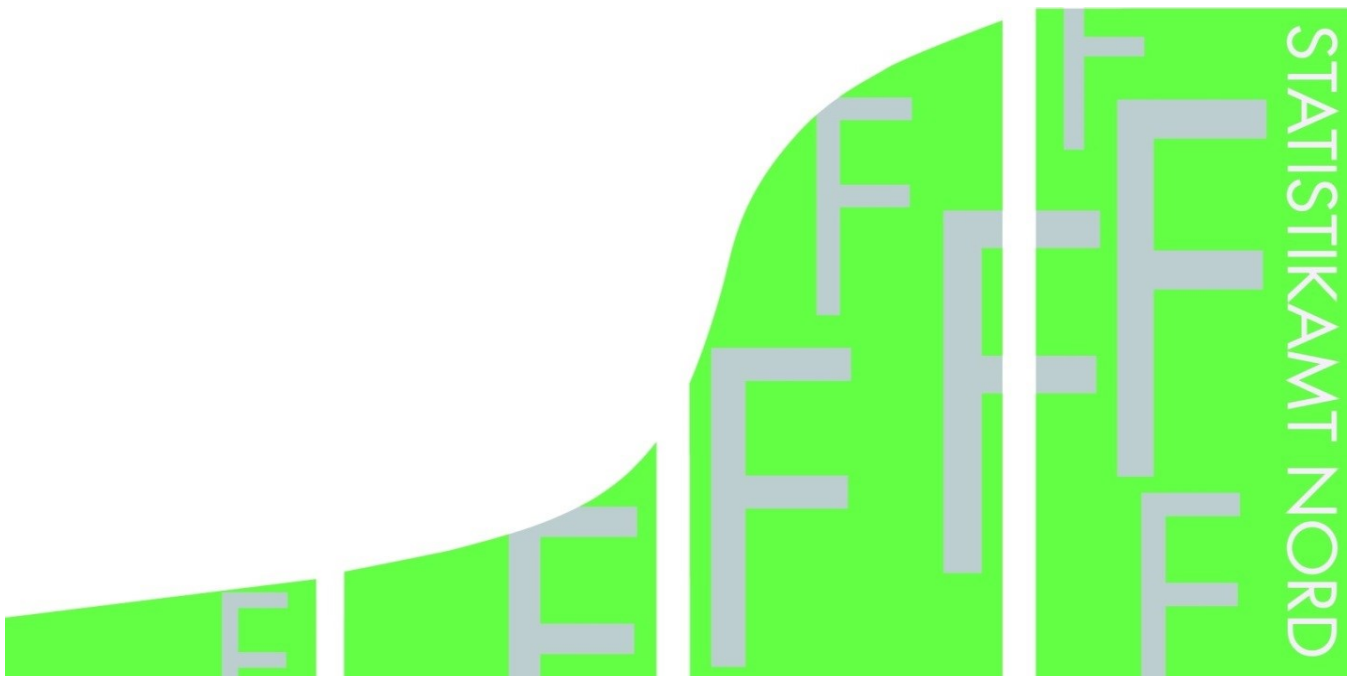


STATISTISCHE BERICHTE

Kennziffer: F II 1 - m 4/17 HH

Baugenehmigungen in Hamburg im April 2017

Herausgegeben am: 8. Juni 2017



Impressum

Statistische Berichte

Herausgeber:

Statistisches Amt für Hamburg und Schleswig-Holstein
– Anstalt des öffentlichen Rechts –

Steckelhörn 12
20457 Hamburg

Auskunft zu dieser Veröffentlichung:

Marion Schierholz
Telefon: 040 42831-1716
E-Mail: bautaetigkeit@statistik-nord.de

Auskunftsdienst:

E-Mail: info@statistik-nord.de
Auskünfte: 040 42831-1766
0431 6895-9393

Internet: www.statistik-nord.de

© Statistisches Amt für Hamburg und Schleswig-Holstein, Hamburg 2017
Auszugsweise Vervielfältigung und Verbreitung mit Quellenangabe gestattet.

Sofern in den Produkten auf das Vorhandensein von Copyrightrechten Dritter hingewiesen wird, sind die in deren Produkten ausgewiesenen Copyrightbestimmungen zu wahren. Alle übrigen Rechte bleiben vorbehalten.

Zeichenerklärung:

0	weniger als die Hälfte von 1 in der letzten besetzten Stelle, jedoch mehr als nichts
–	nichts vorhanden (genau Null)
...	Angabe fällt später an
·	Zahlenwert unbekannt oder geheim zu halten
×	Tabellenfach gesperrt, weil Aussage nicht sinnvoll
a. n. g.	anderweitig nicht genannt
u. dgl.	und dergleichen
()	Zahlenwert mit eingeschränkter Aussagefähigkeit
/	Zahlenwert nicht sicher genug

1. Baugenehmigungen¹ im Wohn- und Nichtwohnbau in Hamburg im April 2017

Bezirke Stadt	Wohn- gebäude	Nichtwohn- gebäude	Wohnungen		
			insgesamt (einschl. durch Baumaß- nahmen entstanden)	darunter Neubau in	
				Wohnge- bäuden mit 1 und 2 Wohnungen	Wohnge- bäuden mit 3 und mehr Wohnungen
Anzahl	Anzahl	Anzahl	Anzahl	Anzahl	
Hamburg-Mitte	12	3	26	8	17
Altona	38	1	158	20	132
Eimsbüttel	78	2	191	39	114
Hamburg Nord	15	3	60	4	46
Wandsbek	55	1	216	38	67
Bergedorf	33	4	72	22	48
Harburg	36	–	217	20	197
Hamburg insgesamt	267	14	940	151	621
Januar bis April 2017	831	58	4 151	480	3 396
dagegen					
Januar bis April 2016	660	60	2 163	366	1 485
Differenz	171	- 2	1 988	114	1 911
Veränderung in %	25,9	- 3,3	91,9	31,1	128,7

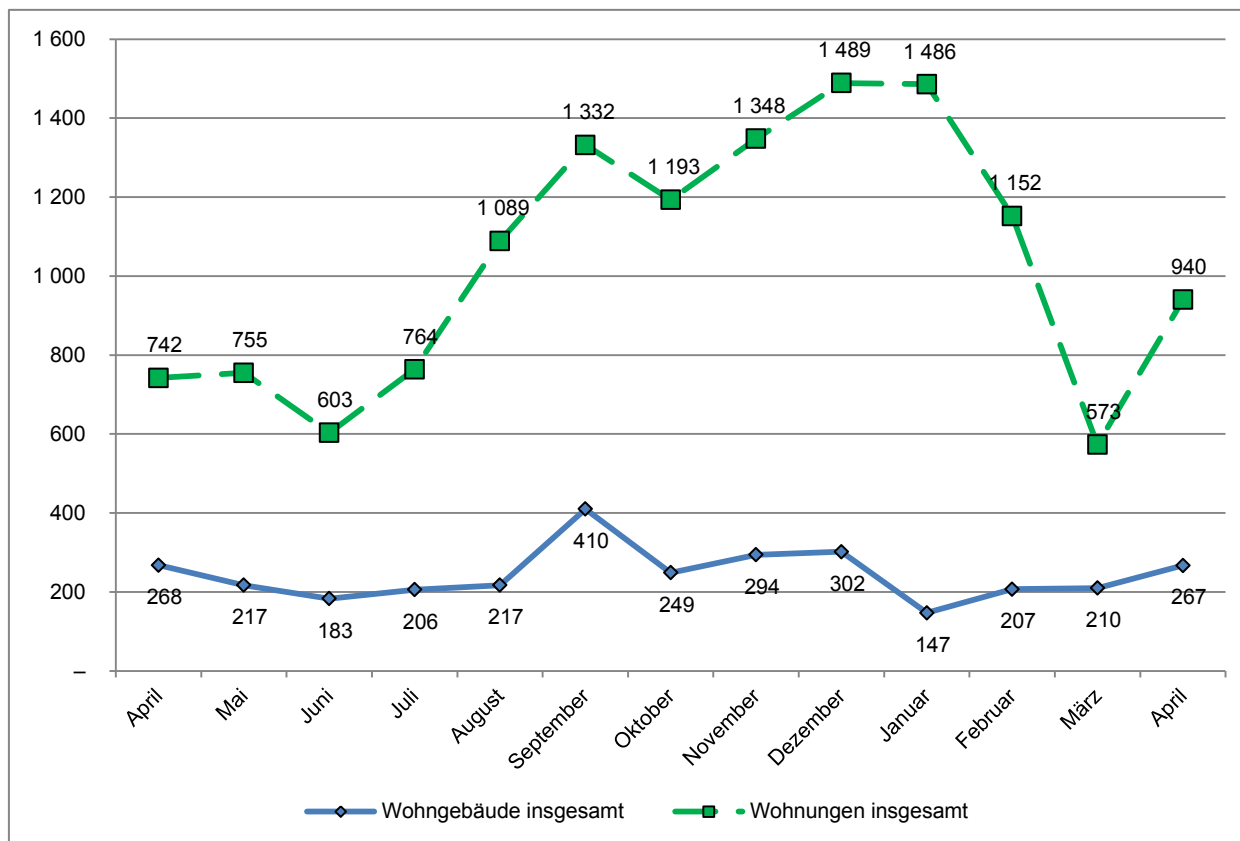
¹ einschließlich Wohnheime

2. Baugenehmigungen¹ im Wohnbau (Neubau) in Hamburg im April 2017

Art der Angabe	Baugenehmigungen ¹					
	April 2017	April 2016	Veränderung in %	Januar bis April		
				2017	2016	Veränderung in %
Wohngebäude (Anzahl)	203	185	9,7	627	473	32,6
und zwar						
mit 1 und 2 Wohnungen	137	142	- 3,5	442	338	30,8
mit 3 und mehr Wohnungen	66	43	53,5	185	135	37,0
Gebäude mit Eigentumswohnungen	25	18	38,9	70	53	32,1
Rauminhalt (1000 m³)	360	256	40,6	1 485	831	78,8
in Gebäuden mit 1 und 2 Wohnungen	103	101	2,4	329	248	32,9
in Gebäuden mit 3 u. m. Wohnungen	257	155	65,4	1 155	583	98,2
Veranschlagte Baukosten (Mio. EUR)	118	73	62,5	492	269	83,2
und zwar für Gebäude mit						
mit 1 und 2 Wohnungen	35	32	7,0	108	80	35,5
mit 3 und mehr Wohnungen	84	41	106,7	384	189	103,4
Wohnungen	772	544	41,9	3 876	1 851	109,4
und zwar in Gebäuden mit						
1 und 2 Wohnungen	151	146	3,4	480	366	31,1
3 und mehr Wohnungen	621	398	56,0	3 396	1 485	128,7
Eigentumswohnungen	191	121	57,9	706	534	32,2
Wohnfläche (1000 m²)	67	47	43,4	274	160	71,0
und zwar in Gebäuden mit						
1 und 2 Wohnungen	21	20	1,6	66	50	33,3
3 und mehr Wohnungen	47	27	75,0	208	110	88,1
Eigentumswohnungen	16	10	65,2	63	47	33,3
Wohnräume	2 667	1 997	33,6	10 510	6 275	67,5
und zwar in Gebäuden mit						
1 und 2 Wohnungen	823	828	- 0,6	2 678	2 032	31,8
3 und mehr Wohnungen	1 844	1 169	57,7	7 832	4 243	84,6
Eigentumswohnungen	543	363	49,6	2 169	1 590	36,4

¹ einschließlich Wohnheime

Genehmigte Wohngebäude und Wohnungen¹ in Hamburg in den letzten 12 Monaten Stand: April 2017



¹ insgesamt (einschließlich Nichtwohnbau)