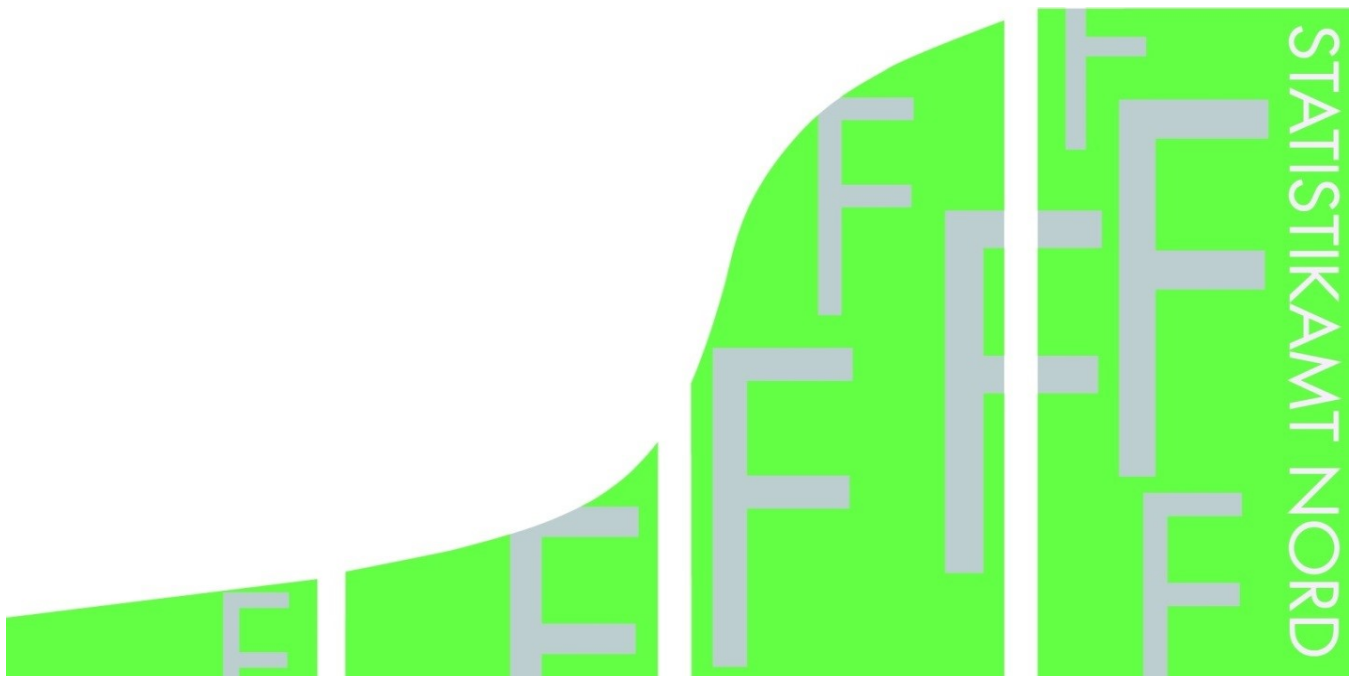


STATISTISCHE BERICHTE

Kennziffer: F II 1 - m 5/20 HH

Baugenehmigungen in Hamburg im Mai 2020

Herausgegeben am: 3. Juli 2020



Impressum

Statistische Berichte

Herausgeber:

Statistisches Amt für Hamburg und Schleswig-Holstein

– Anstalt des öffentlichen Rechts –

Steckelhörn 12
20457 Hamburg

Auskunft zu dieser Veröffentlichung:

Marion Schierholz

Telefon: 040 42831-1716

E-Mail: bautaetigkeit@statistik-nord.de

Auskunftsdienst:

E-Mail: info@statistik-nord.de

Auskünfte: 040 42831-1766

Internet: www.statistik-nord.de

© Statistisches Amt für Hamburg und Schleswig-Holstein, Hamburg 2020
Auszugsweise Vervielfältigung und Verbreitung mit Quellenangabe gestattet.

Sofern in den Produkten auf das Vorhandensein von Copyrightrechten Dritter hingewiesen wird, sind die in deren Produkten ausgewiesenen Copyrightbestimmungen zu wahren. Alle übrigen Rechte bleiben vorbehalten.

Zeichenerklärung:

0	weniger als die Hälfte von 1 in der letzten besetzten Stelle, jedoch mehr als nichts
–	nichts vorhanden (genau Null)
...	Angabe fällt später an
·	Zahlenwert unbekannt oder geheim zu halten
×	Tabellenfach gesperrt, weil Aussage nicht sinnvoll
a. n. g.	anderweitig nicht genannt
u. dgl.	und dergleichen
()	Zahlenwert mit eingeschränkter Aussagefähigkeit
/	Zahlenwert nicht sicher genug

1. Baugenehmigungen¹ im Wohn- und Nichtwohnbau in Hamburg im Mai 2020

Bezirke Stadt	Wohn- gebäude	Nichtwohn- gebäude	Wohnungen		
			insgesamt (einschl. durch Baumaß- nahmen entstanden)	darunter Neubau in	
				Wohnge- bäuden mit 1 und 2 Wohnungen	Wohnge- bäuden mit 3 und mehr Wohnungen
Anzahl	Anzahl	Anzahl	Anzahl	Anzahl	
Hamburg-Mitte	18	3	176	3	133
Altona	44	1	271	30	239
Eimsbüttel	59	3	433	26	395
Hamburg-Nord	5	1	2	1	–
Wandsbek	19	2	32	8	20
Bergedorf	7	–	19	3	14
Harburg	11	–	246	2	241
Hamburg insgesamt	163	10	1 179	73	1 042
Januar bis Mai 2020	795	60	3 735	417	3 057
dagegen					
Januar bis Mai 2019	690	66	2 062	405	1 523
Differenz	105	- 6	1 673	12	1 534
Veränderung in %	15,2	- 9,1	81,1	3,0	100,7

¹ einschließlich Wohnheime

Die Monatsergebnisse der Baugenehmigungen im Berichtsjahr 2019 sind mit den Vorjahresergebnissen nur eingeschränkt vergleichbar.

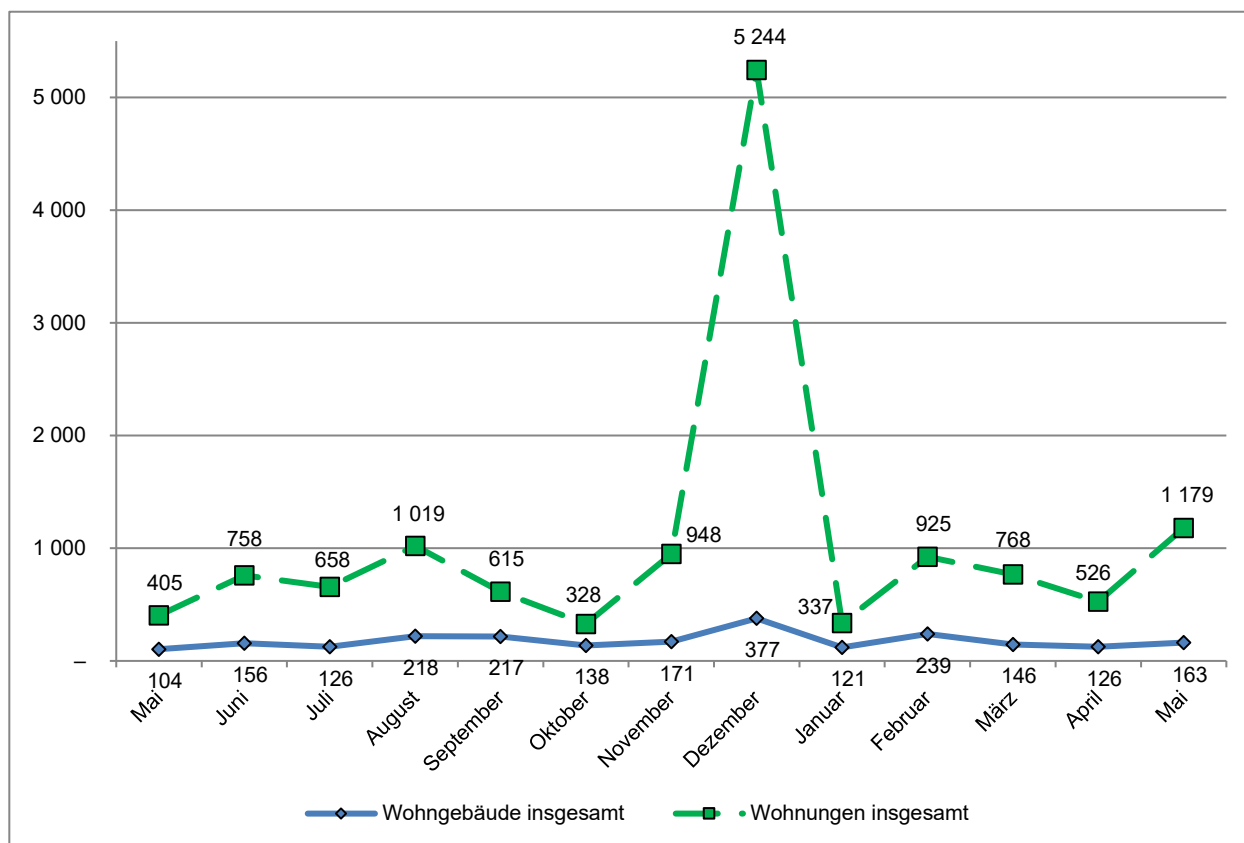
Aufgrund der Meldewege zwischen den Bauherren, den Bauprüfdienststellen der Hamburger Bezirksämter und dem Statistikamt Nord, kommt es unterjährig zu größeren zeitlichen Verzögerungen bei der Erfassung von Genehmigungsfällen.

2. Baugenehmigungen¹ im Wohnbau (Neubau) in Hamburg im Mai 2020

Art der Angabe	Baugenehmigungen ¹					
	Mai 2020	Mai 2019	Veränderung in %	Januar bis Mai		
				2020	2019	Veränderung in %
Wohngebäude (Anzahl)	122	52	134,6	587	501	17,2
und zwar						
mit 1 und 2 Wohnungen	66	27	144,4	376	372	1,1
mit 3 und mehr Wohnungen	56	25	124,0	211	129	63,6
Gebäude mit Eigentumswohnungen	19	11	72,7	104	78	33,3
Rauminhalt (1000 m³)	420	175	140,0	1 440	877	64,2
in Gebäuden mit 1 und 2 Wohnungen	63	25	156,4	288	264	9,0
in Gebäuden mit 3 u. m. Wohnungen	357	151	137,3	1 152	612	88,0
Veranschlagte Baukosten (Mio. EUR)	173	67	157,5	581	315	84,4
und zwar für Gebäude mit						
mit 1 und 2 Wohnungen	28	11	162,6	121	96	25,8
mit 3 und mehr Wohnungen	145	56	156,5	460	219	110,0
Wohnungen	1 115	378	195,0	3 474	1 928	80,2
und zwar in Gebäuden mit						
1 und 2 Wohnungen	73	33	121,2	417	405	3,0
3 und mehr Wohnungen	1 042	345	202,0	3 057	1 523	100,7
Eigentumswohnungen	199	75	165,3	1 003	434	131,1
Wohnfläche (1000 m²)	74	30	143,4	266	168	58,4
und zwar in Gebäuden mit						
1 und 2 Wohnungen	12	5	155,5	58	56	2,6
3 und mehr Wohnungen	62	26	141,2	208	112	86,6
Eigentumswohnungen	18	7	156,2	87	42	106,8
Wohnräume	2 999	1 166	157,2	10 733	6 890	55,8
und zwar in Gebäuden mit						
1 und 2 Wohnungen	429	194	121,1	2 291	2 310	- 0,8
3 und mehr Wohnungen	2 570	972	164,4	8 442	4 580	84,3
Eigentumswohnungen	671	254	164,2	3 079	1 552	98,4

¹ einschließlich Wohnheime

Genehmigte Wohngebäude und Wohnungen¹ in Hamburg in den letzten 12 Monaten Stand: Mai 2020



¹ insgesamt (einschließlich Nichtwohnbau)