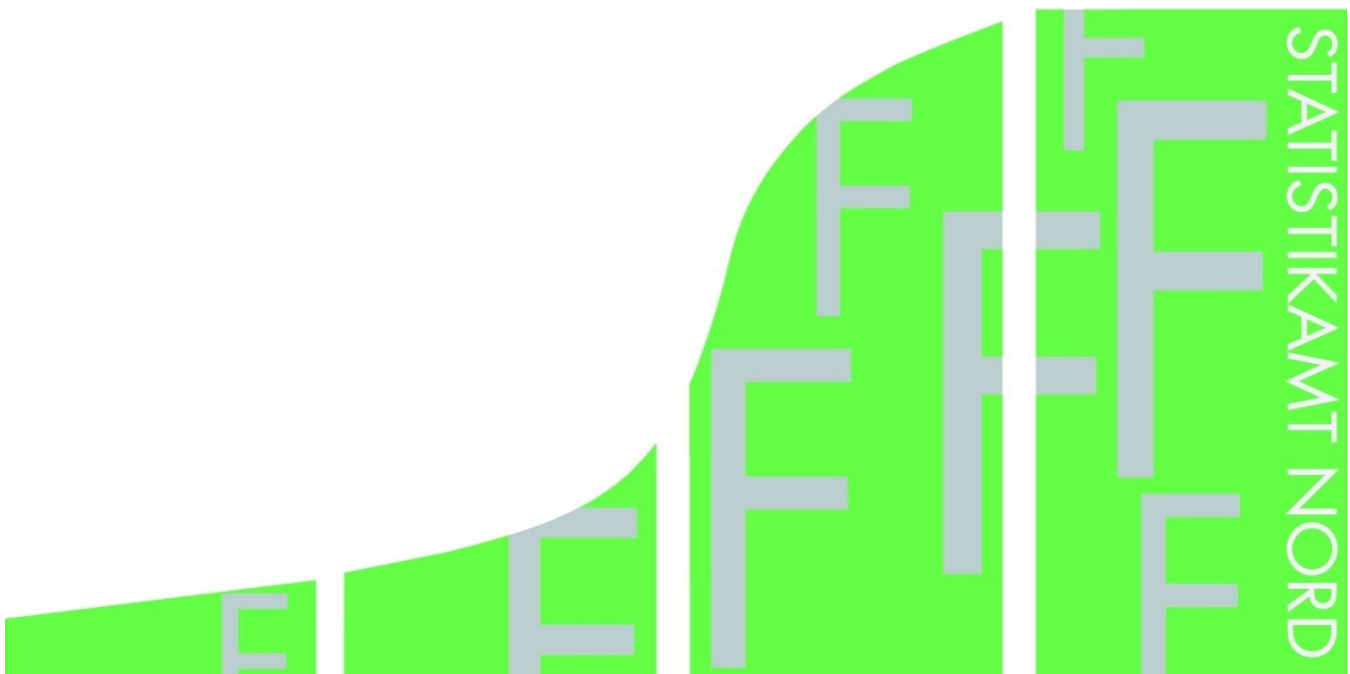


STATISTISCHE BERICHTE

Kennziffer: F II 1 - m 6/16 HH

Baugenehmigungen in Hamburg im Juni 2016

Herausgegeben am: 11. August 2016



Impressum

Statistische Berichte

Herausgeber:

Statistisches Amt für Hamburg und Schleswig-Holstein
– Anstalt des öffentlichen Rechts –

Steckelhörn 12
20457 Hamburg

Auskunft zu dieser Veröffentlichung:

Marion Schierholz
Telefon: 040 42831-1716
E-Mail: bautaetigkeit@statistik-nord.de

Auskunftsdienst:

E-Mail: info@statistik-nord.de
Auskünfte: 040 42831-1766
0431 6895-9393

Internet: www.statistik-nord.de

© Statistisches Amt für Hamburg und Schleswig-Holstein, Hamburg 2015
Auszugsweise Vervielfältigung und Verbreitung mit Quellenangabe gestattet.

Sofern in den Produkten auf das Vorhandensein von Copyrightrechten Dritter hingewiesen wird, sind die in deren Produkten ausgewiesenen Copyrightbestimmungen zu wahren. Alle übrigen Rechte bleiben vorbehalten.

Zeichenerklärung:

0	weniger als die Hälfte von 1 in der letzten besetzten Stelle, jedoch mehr als nichts
–	nichts vorhanden (genau Null)
...	Angabe fällt später an
·	Zahlenwert unbekannt oder geheim zu halten
×	Tabellenfach gesperrt, weil Aussage nicht sinnvoll
a. n. g.	anderweitig nicht genannt
u. dgl.	und dergleichen
()	Zahlenwert mit eingeschränkter Aussagefähigkeit
/	Zahlenwert nicht sicher genug

1. Baugenehmigungen¹ im Wohn- und Nichtwohnbau in Hamburg im Juni 2016

Bezirke Stadt	Wohn- gebäude	Nichtwohn- gebäude	Wohnungen		
			insgesamt (einschl. durch Baumaß- nahmen entstanden)	darunter Neubau in	
				Wohnge- bäuden mit 1 und 2 Wohnungen	Wohnge- bäuden mit 3 und mehr Wohnungen
Anzahl	Anzahl	Anzahl	Anzahl	Anzahl	
Hamburg-Mitte	6	12	39	1	34
Altona	29	4	28	21	8
Eimsbüttel	31	1	74	14	52
Hamburg Nord	27	2	131	2	89
Wandsbek	54	7	243	23	188
Bergedorf	25	2	35	18	17
Harburg	11	4	53	5	39
Hamburg insgesamt	183	32	603	84	427
Januar bis Juni 2016	1 060	114	3 521	551	2 546
dagegen					
Januar bis Juni 2015	1 004	111	3 446	521	2 485
Differenz	56	3	75	30	61
Veränderung in %	5,6	2,7	2,2	5,8	2,5

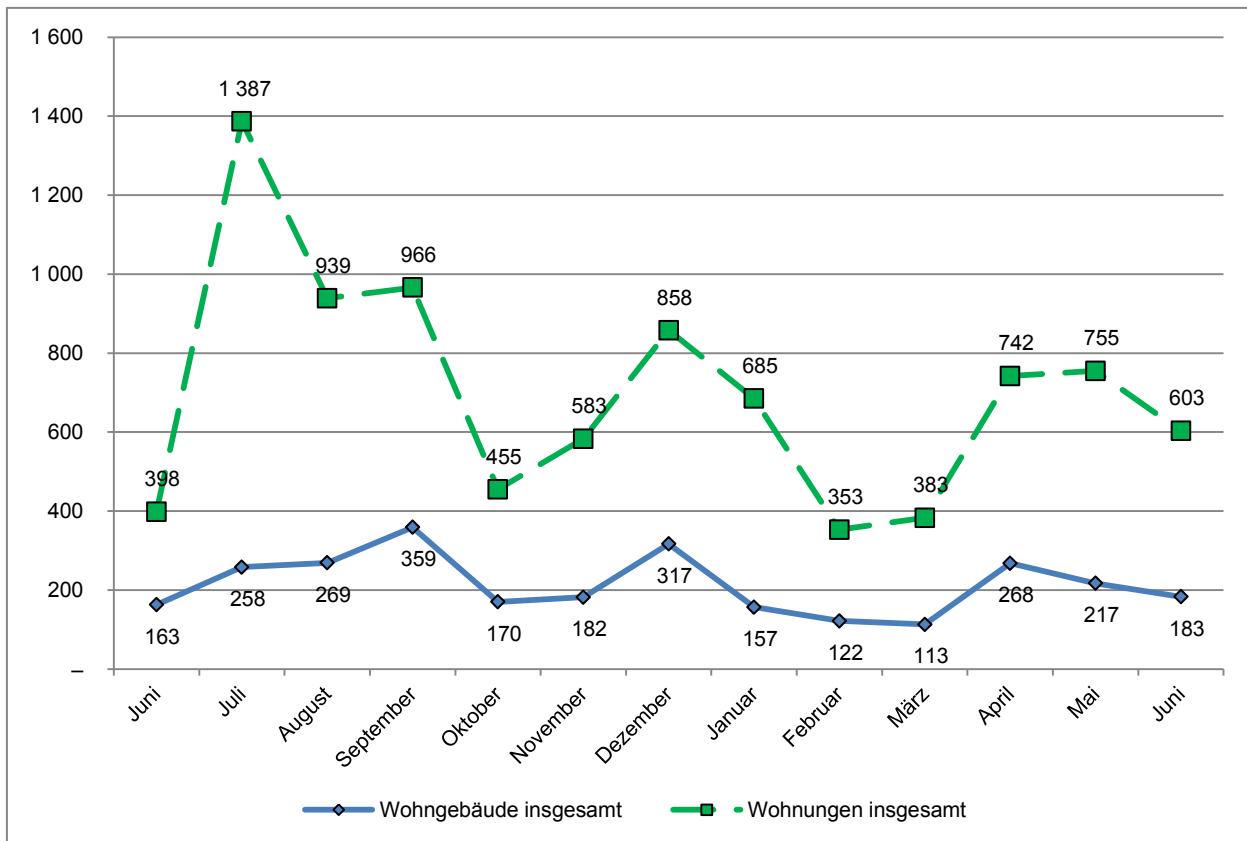
¹ einschließlich Wohnheime

2. Baugenehmigungen¹ im Wohnbau (Neubau) in Hamburg im Juni 2016

Art der Angabe	Baugenehmigungen ¹					
	Juni 2016	Juni 2015	Veränderung in %	Januar bis Juni		
				2016	2015	Veränderung in %
Wohngebäude (Anzahl)	113	115	- 1,7	747	660	13,2
und zwar						
mit 1 und 2 Wohnungen	73	89	- 18,0	507	470	7,9
mit 3 und mehr Wohnungen	40	26	53,8	240	190	26,3
Gebäude mit Eigentumswohnungen	10	21	- 52,4	72	88	- 18,2
Rauminhalt (1000 m³)	238	178	33,6	1 392	1 363	2,1
in Gebäuden mit 1 und 2 Wohnungen	67	72	- 7,3	386	387	- 0,1
in Gebäuden mit 3 u. m. Wohnungen	171	106	61,3	1 006	976	3,0
Veranschlagte Baukosten (Mio. EUR)	73	65	11,4	448	407	10,1
und zwar für Gebäude mit						
mit 1 und 2 Wohnungen	26	24	5,3	127	126	0,3
mit 3 und mehr Wohnungen	47	41	15,0	321	281	14,5
Wohnungen	511	357	43,1	3 097	3 006	3,0
und zwar in Gebäuden mit						
1 und 2 Wohnungen	84	99	- 15,2	551	521	5,8
3 und mehr Wohnungen	427	258	65,5	2 546	2 485	2,5
Eigentumswohnungen	112	219	- 48,9	741	936	- 20,8
Wohnfläche (1000 m²)	43	37	17,3	263	250	5,2
und zwar in Gebäuden mit						
1 und 2 Wohnungen	13	14	- 9,4	77	75	2,0
3 und mehr Wohnungen	30	22	34,4	186	175	6,5
Eigentumswohnungen	9	19	- 55,0	64	81	- 20,7
Wohnräume	1 740	1 333	30,5	10 501	9 757	7,6
und zwar in Gebäuden mit						
1 und 2 Wohnungen	503	535	- 6,0	3 094	2 938	5,3
3 und mehr Wohnungen	1 237	798	55,0	7 407	6 819	8,6
Eigentumswohnungen	321	676	- 52,5	2 202	2 776	- 20,7

¹ einschließlich Wohnheime

Genehmigte Wohngebäude und Wohnungen¹ in Hamburg in den letzten 12 Monaten Stand: Juni 2016



¹ insgesamt (einschließlich Nichtwohnbau)