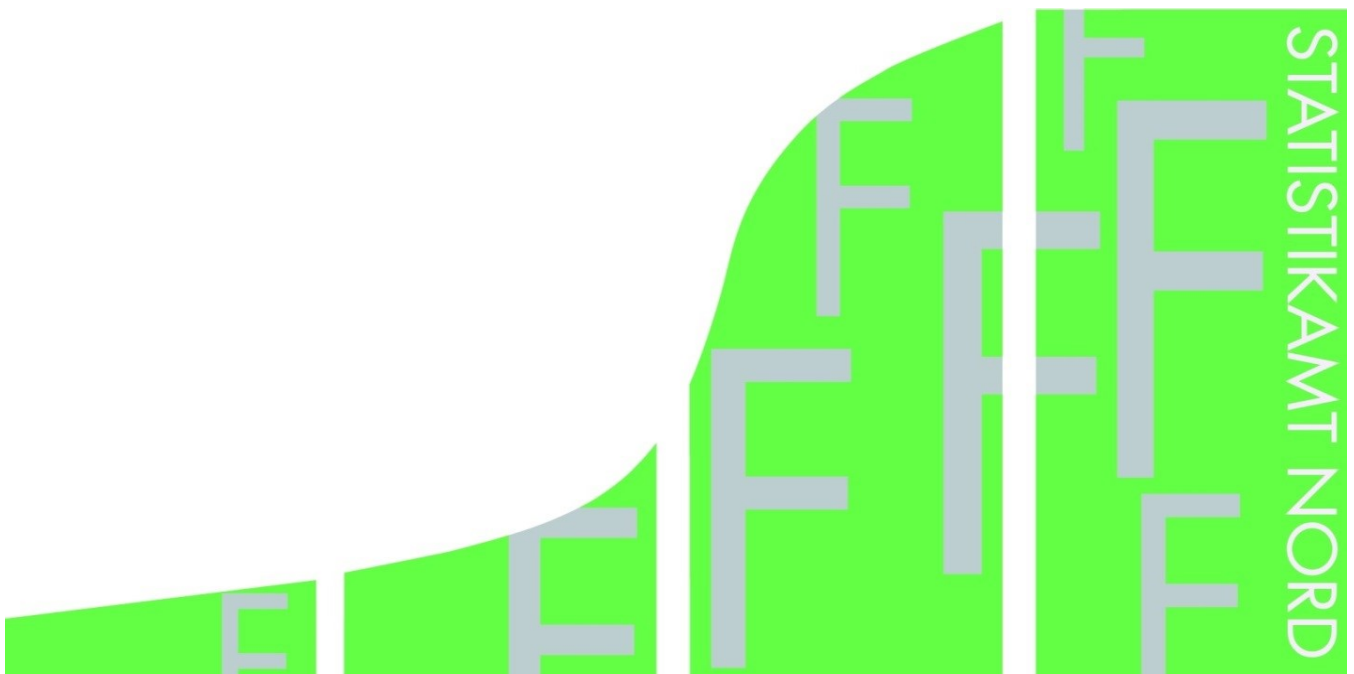


STATISTISCHE BERICHTE

Kennziffer: F II 1 - m 8/16 HH

Baugenehmigungen in Hamburg im August 2016

Herausgegeben am: 24. Oktober 2016



Impressum

Statistische Berichte

Herausgeber:

Statistisches Amt für Hamburg und Schleswig-Holstein
– Anstalt des öffentlichen Rechts –

Steckelhörn 12
20457 Hamburg

Auskunft zu dieser Veröffentlichung:

Marion Schierholz
Telefon: 040 42831-1716
E-Mail: bautaetigkeit@statistik-nord.de

Auskunftsdienst:

E-Mail: info@statistik-nord.de
Auskünfte: 040 42831-1766
0431 6895-9393

Internet: www.statistik-nord.de

© Statistisches Amt für Hamburg und Schleswig-Holstein, Hamburg 2016
Auszugsweise Vervielfältigung und Verbreitung mit Quellenangabe gestattet.

Sofern in den Produkten auf das Vorhandensein von Copyrightrechten Dritter hingewiesen wird, sind die in deren Produkten ausgewiesenen Copyrightbestimmungen zu wahren. Alle übrigen Rechte bleiben vorbehalten.

Zeichenerklärung:

| | |
|----------|--------------------------------------------------------------------------------------|
| 0 | weniger als die Hälfte von 1 in der letzten besetzten Stelle, jedoch mehr als nichts |
| – | nichts vorhanden (genau Null) |
| ... | Angabe fällt später an |
| · | Zahlenwert unbekannt oder geheim zu halten |
| × | Tabellenfach gesperrt, weil Aussage nicht sinnvoll |
| a. n. g. | anderweitig nicht genannt |
| u. dgl. | und dergleichen |
| () | Zahlenwert mit eingeschränkter Aussagefähigkeit |
| / | Zahlenwert nicht sicher genug |

1. Baugenehmigungen¹ im Wohn- und Nichtwohnbau in Hamburg im August 2016

| Bezirke Stadt | Wohn- gebäude | Nichtwohn- gebäude | Wohnungen | | |
|--------------------------|------------------|-----------------------|------------------------------------------------------------------|-----------------------------------------------|--------------------------------------------------|
| | | | insgesamt (einschl. durch Baumaß- nahmen entstanden) | darunter Neubau in | |
| | | | | Wohnge- bäuden mit 1 und 2 Wohnungen | Wohnge- bäuden mit 3 und mehr Wohnungen |
| Anzahl | Anzahl | Anzahl | Anzahl | Anzahl | |
| Hamburg-Mitte | 10 | 4 | 133 | – | 131 |
| Altona | 51 | 4 | 516 | 17 | 488 |
| Eimsbüttel | 29 | 1 | 237 | 21 | 210 |
| Hamburg Nord | 23 | 2 | 52 | 7 | 23 |
| Wandsbek | 68 | 3 | 99 | 47 | 46 |
| Bergedorf | 21 | 4 | 35 | 16 | 19 |
| Harburg | 15 | 1 | 17 | 14 | – |
| Hamburg insgesamt | 217 | 19 | 1 089 | 122 | 917 |
| Januar bis August 2016 | 1 483 | 177 | 5 374 | 807 | 3 900 |
| dagegen | | | | | |
| Januar bis August 2015 | 1 531 | 168 | 5 772 | 742 | 4 332 |
| Differenz | - 48 | 9 | - 398 | 65 | - 432 |
| Veränderung in % | - 3,1 | 5,4 | - 6,9 | 8,8 | - 10,0 |

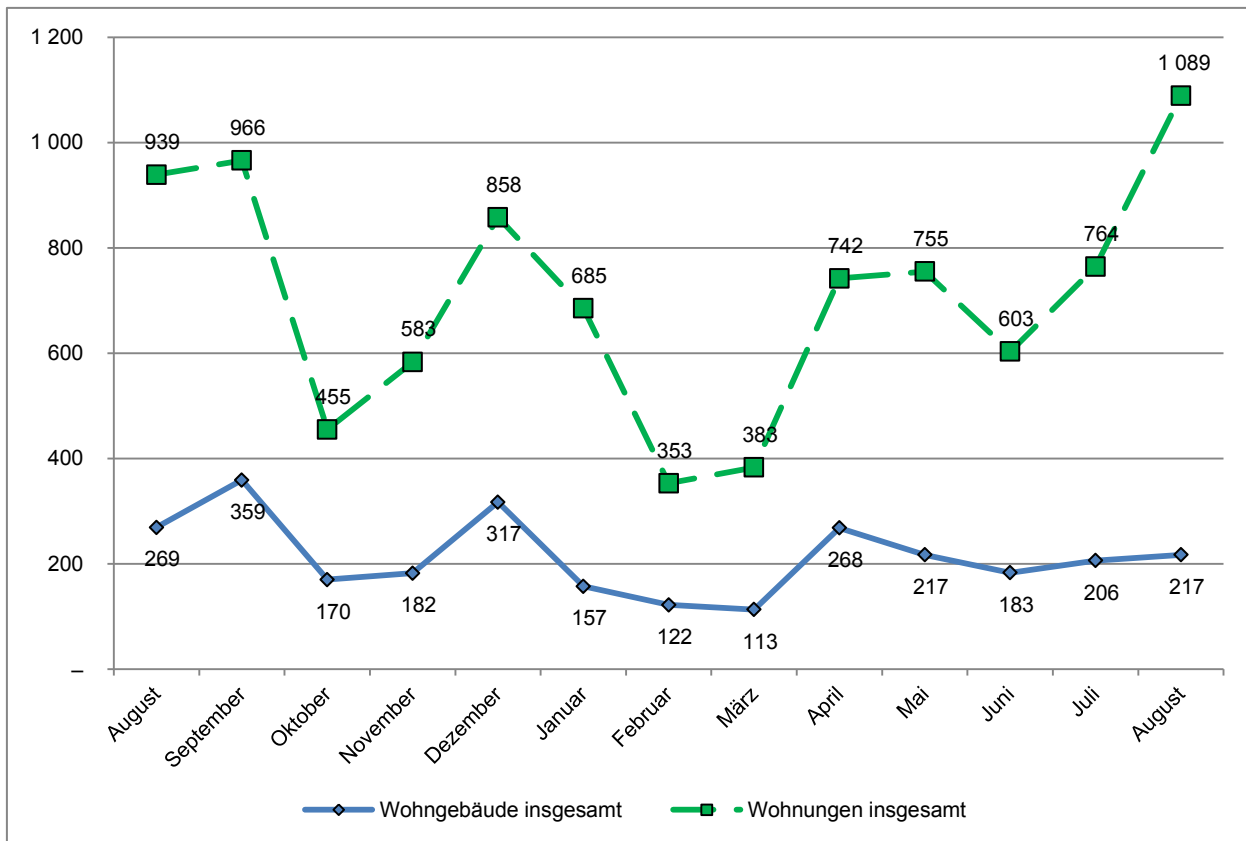
¹ einschließlich Wohnheime

2. Baugenehmigungen¹ im Wohnbau (Neubau) in Hamburg im August 2016

| Art der Angabe | Baugenehmigungen ¹ | | | | | |
|-------------------------------------------|-------------------------------|-------------|------------------|-------------------|--------|------------------|
| | August 2016 | August 2015 | Veränderung in % | Januar bis August | | |
| | | | | 2016 | 2015 | Veränderung in % |
| Wohngebäude (Anzahl) | 160 | 164 | - 2,4 | 1 041 | 998 | 4,3 |
| und zwar | | | | | | |
| mit 1 und 2 Wohnungen | 111 | 105 | 5,7 | 718 | 670 | 7,2 |
| mit 3 und mehr Wohnungen | 49 | 59 | - 16,9 | 323 | 328 | - 1,5 |
| Gebäude mit Eigentumswohnungen | 19 | 17 | 11,8 | 126 | 126 | - |
| Rauminhalt (1000 m³) | 418 | 380 | 9,9 | 2 053 | 2 254 | - 8,9 |
| in Gebäuden mit 1 und 2 Wohnungen | 101 | 88 | 15,4 | 569 | 547 | 4,2 |
| in Gebäuden mit 3 u. m. Wohnungen | 317 | 293 | 8,3 | 1 484 | 1 707 | - 13,1 |
| Veranschlagte Baukosten (Mio. EUR) | 143 | 111 | 28,2 | 672 | 669 | 0,5 |
| und zwar für Gebäude mit | | | | | | |
| mit 1 und 2 Wohnungen | 31 | 29 | 8,0 | 190 | 177 | 7,4 |
| mit 3 und mehr Wohnungen | 112 | 83 | 35,2 | 482 | 492 | - 2,0 |
| Wohnungen | 1 039 | 789 | 31,7 | 4 707 | 5 074 | - 7,2 |
| und zwar in Gebäuden mit | | | | | | |
| 1 und 2 Wohnungen | 122 | 113 | 8,0 | 807 | 742 | 8,8 |
| 3 und mehr Wohnungen | 917 | 676 | 35,7 | 3 900 | 4 332 | - 10,0 |
| Eigentumswohnungen | 230 | 150 | 53,3 | 1 126 | 1 458 | - 22,8 |
| Wohnfläche (1000 m²) | 81 | 67 | 21,3 | 391 | 412 | - 5,1 |
| und zwar in Gebäuden mit | | | | | | |
| 1 und 2 Wohnungen | 18 | 15 | 23,3 | 111 | 105 | 5,7 |
| 3 und mehr Wohnungen | 63 | 52 | 20,7 | 280 | 307 | - 8,8 |
| Eigentumswohnungen | 19 | 15 | 28,7 | 99 | 125 | - 21,0 |
| Wohnräume | 3 171 | 2 722 | 16,5 | 15 547 | 16 160 | - 3,8 |
| und zwar in Gebäuden mit | | | | | | |
| 1 und 2 Wohnungen | 712 | 597 | 19,3 | 4 489 | 4 112 | 9,2 |
| 3 und mehr Wohnungen | 2 459 | 2 125 | 15,7 | 11 058 | 12 048 | - 8,2 |
| Eigentumswohnungen | 797 | 491 | 62,3 | 3 605 | 4 353 | - 17,2 |

¹ einschließlich Wohnheime

Genehmigte Wohngebäude und Wohnungen¹ in Hamburg in den letzten 12 Monaten Stand: August 2016



¹ insgesamt (einschließlich Nichtwohnbau)