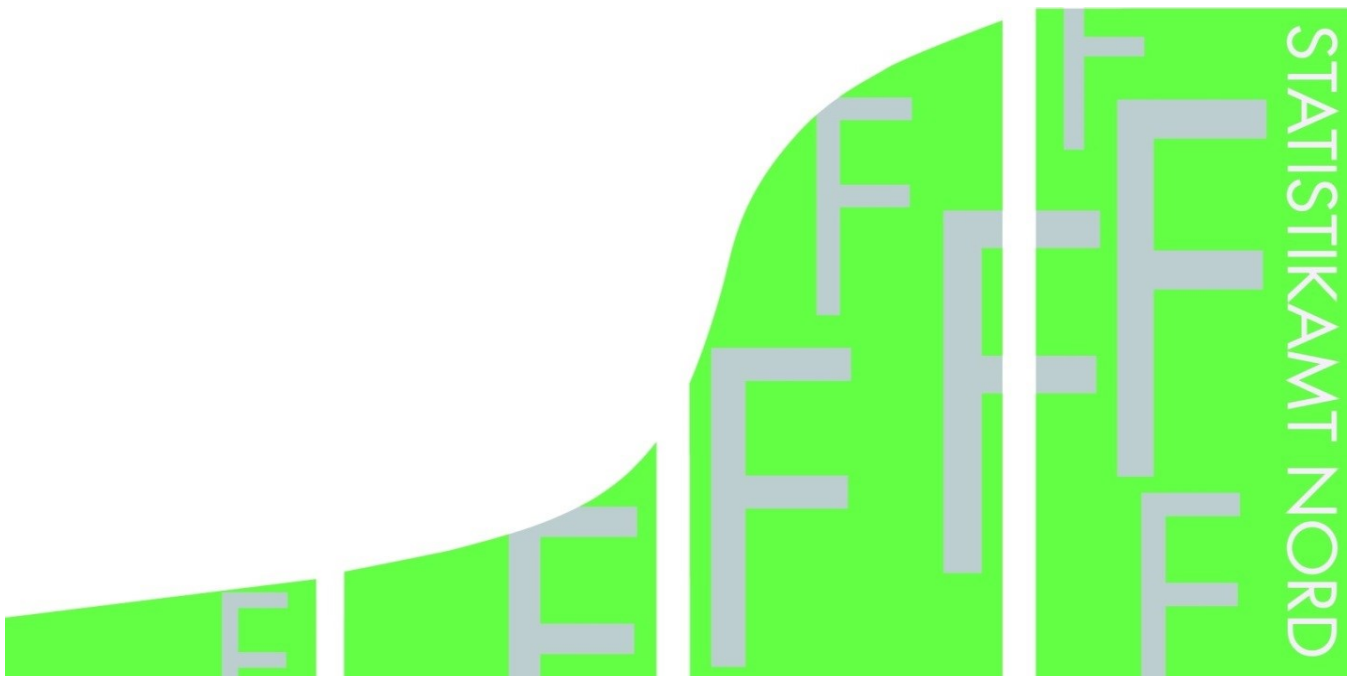


STATISTISCHE BERICHTE

Kennziffer: F II 1 - m 9/17 HH

# Baugenehmigungen in Hamburg im September 2017

Herausgegeben am: 8. November 2017



## Impressum

### Statistische Berichte

#### Herausgeber:

**Statistisches Amt für Hamburg und Schleswig-Holstein**  
– Anstalt des öffentlichen Rechts –

Steckelhörn 12  
20457 Hamburg

#### Auskunft zu dieser Veröffentlichung:

Marion Schierholz  
Telefon: 040 42831-1716  
E-Mail: [bautaetigkeit@statistik-nord.de](mailto:bautaetigkeit@statistik-nord.de)

#### Auskunftsdienst:

E-Mail: [info@statistik-nord.de](mailto:info@statistik-nord.de)  
Auskünfte: 040 42831-1766  
0431 6895-9393

Internet: [www.statistik-nord.de](http://www.statistik-nord.de)

© Statistisches Amt für Hamburg und Schleswig-Holstein, Hamburg 2017  
Auszugsweise Vervielfältigung und Verbreitung mit Quellenangabe gestattet.

Sofern in den Produkten auf das Vorhandensein von Copyrightrechten Dritter hingewiesen wird, sind die in deren Produkten ausgewiesenen Copyrightbestimmungen zu wahren. Alle übrigen Rechte bleiben vorbehalten.

#### Zeichenerklärung:

0	weniger als die Hälfte von 1 in der letzten besetzten Stelle, jedoch mehr als nichts
–	nichts vorhanden (genau Null)
...	Angabe fällt später an
·	Zahlenwert unbekannt oder geheim zu halten
×	Tabellenfach gesperrt, weil Aussage nicht sinnvoll
a. n. g.	anderweitig nicht genannt
u. dgl.	und dergleichen
( )	Zahlenwert mit eingeschränkter Aussagefähigkeit
/	Zahlenwert nicht sicher genug

## 1. Baugenehmigungen<sup>1</sup> im Wohn- und Nichtwohnbau in Hamburg im September 2017

Bezirke Stadt	Wohn- gebäude	Nichtwohn- gebäude	Wohnungen		
			insgesamt (einschl. durch Baumaß- nahmen entstanden)	darunter Neubau in	
				Wohnge- bäuden mit 1 und 2 Wohnungen	Wohnge- bäuden mit 3 und mehr Wohnungen
Anzahl	Anzahl	Anzahl	Anzahl	Anzahl	
Hamburg-Mitte	11	4	15	2	8
Altona	29	1	112	15	90
Eimsbüttel	24	2	53	14	33
Hamburg Nord	20	2	173	1	158
Wandsbek	74	2	142	46	81
Bergedorf	21	1	26	17	8
Harburg	26	6	79	26	19
<b>Hamburg insgesamt</b>	<b>205</b>	<b>18</b>	<b>600</b>	<b>121</b>	<b>397</b>
Januar bis September 2017	2 102	155	9 913	1 197	7 790
dagegen					
Januar bis September 2016	1 893	204	6 706	1 010	4 858
Differenz	209	- 49	3 207	187	2 932
Veränderung in %	11,0	- 24,0	47,8	18,5	60,4

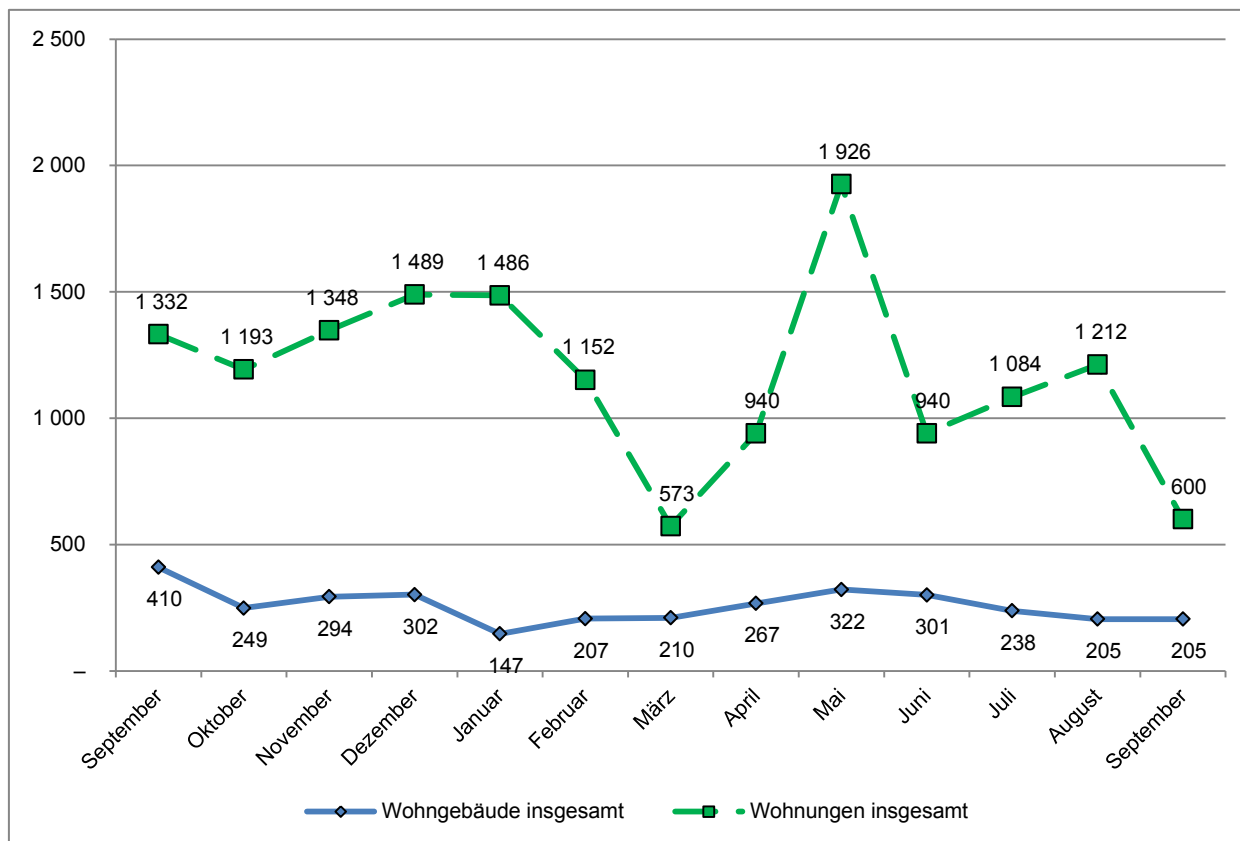
<sup>1</sup> einschließlich Wohnheime

## 2. Baugenehmigungen<sup>1</sup> im Wohnbau (Neubau) in Hamburg im September 2017

Art der Angabe	Baugenehmigungen <sup>1</sup>					
	September 2017	September 2016	Veränderung in %	Januar bis September		
				2017	2016	Veränderung in %
<b>Wohngebäude (Anzahl)</b>	149	295	- 49,5	1 555	1 336	16,4
und zwar						
mit 1 und 2 Wohnungen	113	190	- 40,5	1 076	908	18,5
mit 3 und mehr Wohnungen	36	105	- 65,7	479	428	11,9
Gebäude mit Eigentumswohnungen	36	38	- 5,3	220	164	34,1
<b>Rauminhalt (1000 m³)</b>	234	534	- 56,1	3 699	2 587	43,0
in Gebäuden mit 1 und 2 Wohnungen	84	139	- 39,6	821	708	16,0
in Gebäuden mit 3 u. m. Wohnungen	151	395	- 61,9	2 878	1 879	53,2
<b>Veranschlagte Baukosten (Mio. EUR)</b>	88	182	- 51,5	1 250	854	46,4
und zwar für Gebäude mit						
mit 1 und 2 Wohnungen	31	69	- 55,1	281	259	8,2
mit 3 und mehr Wohnungen	57	113	- 49,3	970	595	63,0
<b>Wohnungen</b>	518	1 161	- 55,4	8 987	5 868	53,2
und zwar in Gebäuden mit						
1 und 2 Wohnungen	121	203	- 40,4	1 197	1 010	18,5
3 und mehr Wohnungen	397	958	- 58,6	7 790	4 858	60,4
Eigentumswohnungen	213	342	- 37,7	2 113	1 468	43,9
<b>Wohnfläche (1000 m²)</b>	46	103	- 55,8	683	494	38,3
und zwar in Gebäuden mit						
1 und 2 Wohnungen	17	27	- 35,9	164	137	19,2
3 und mehr Wohnungen	29	77	- 62,8	520	357	45,6
Eigentumswohnungen	18	30	- 40,0	183	129	42,1
<b>Wohnräume</b>	1 765	4 344	- 59,4	27 025	19 891	35,9
und zwar in Gebäuden mit						
1 und 2 Wohnungen	671	1 157	- 42,0	6 534	5 646	15,7
3 und mehr Wohnungen	1 094	3 187	- 65,7	20 491	14 245	43,8
Eigentumswohnungen	664	1 122	- 40,8	6 672	4 727	41,1

<sup>1</sup> einschließlich Wohnheime

## Genehmigte Wohngebäude und Wohnungen<sup>1</sup> in Hamburg in den letzten 12 Monaten Stand: September 2017



<sup>1</sup> insgesamt (einschließlich Nichtwohnbau)