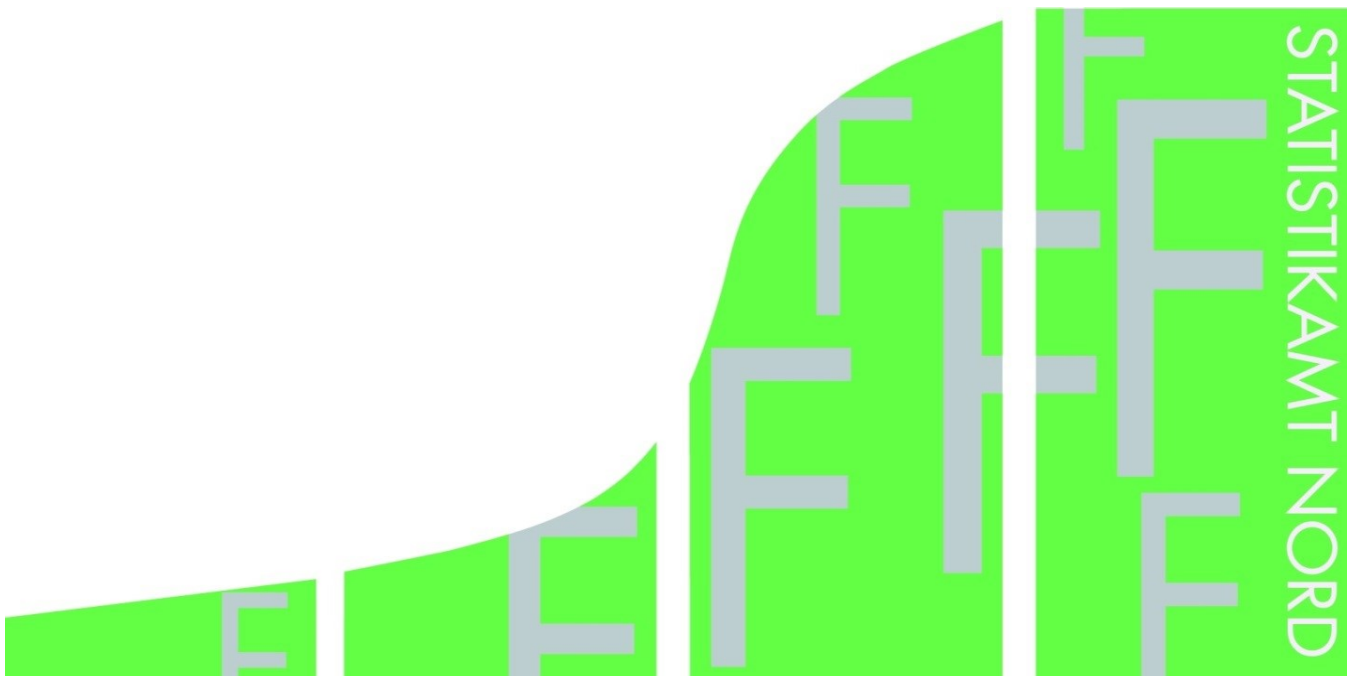


STATISTISCHE BERICHTE

Kennziffer: F II 1 - m 10/15 HH

Baugenehmigungen in Hamburg im Oktober 2015

Herausgegeben am: 15. Dezember 2015



Impressum

Statistische Berichte

Herausgeber:

Statistisches Amt für Hamburg und Schleswig-Holstein
– Anstalt des öffentlichen Rechts –

Steckelhörn 12
20457 Hamburg

Auskunft zu dieser Veröffentlichung:

Marion Schierholz
Telefon: 040 42831-1716
E-Mail: bautaetigkeit@statistik-nord.de

Auskunftsdienst:

E-Mail: info@statistik-nord.de
Auskünfte: 040 42831-1766
0431 6895-9393

Internet: www.statistik-nord.de

© Statistisches Amt für Hamburg und Schleswig-Holstein, Hamburg 2015
Auszugsweise Vervielfältigung und Verbreitung mit Quellenangabe gestattet.

Sofern in den Produkten auf das Vorhandensein von Copyrightrechten Dritter hingewiesen wird, sind die in deren Produkten ausgewiesenen Copyrightbestimmungen zu wahren. Alle übrigen Rechte bleiben vorbehalten.

Zeichenerklärung:

0	weniger als die Hälfte von 1 in der letzten besetzten Stelle, jedoch mehr als nichts
–	nichts vorhanden (genau Null)
...	Angabe fällt später an
·	Zahlenwert unbekannt oder geheim zu halten
×	Tabellenfach gesperrt, weil Aussage nicht sinnvoll
a. n. g. u. dgl.	anderweitig nicht genannt und dergleichen
()	Zahlenwert mit eingeschränkter Aussagefähigkeit
/	Zahlenwert nicht sicher genug

1. Baugenehmigungen¹ im Wohn- und Nichtwohnbau in Hamburg im Oktober 2015

Bezirke Stadt	Wohn- gebäude	Nichtwohn- gebäude	Wohnungen		
			insgesamt (einschl. durch Baumaß- nahmen entstanden)	darunter Neubau in	
				Wohnge- bäuden mit 1 und 2 Wohnungen	Wohnge- bäuden mit 3 und mehr Wohnungen
Anzahl	Anzahl	Anzahl	Anzahl	Anzahl	
Hamburg-Mitte	9	3	7	1	–
Altona	28	3	90	13	75
Eimsbüttel	7	2	3	1	–
Hamburg Nord	21	2	169	1	149
Wandsbek	86	8	167	49	78
Bergedorf	8	1	10	4	6
Harburg	11	1	9	7	–
Hamburg insgesamt	170	20	455	76	308
Januar bis Oktober 2015 dagegen	2 060	225	7 193	1 062	5 289
Januar bis Oktober 2014	2 046	197	8 565	1 067	6 641
Differenz	14	28	- 1 372	- 5	- 1 352
Veränderung in %	0,7	14,2	- 16,0	- 0,5	- 20,4

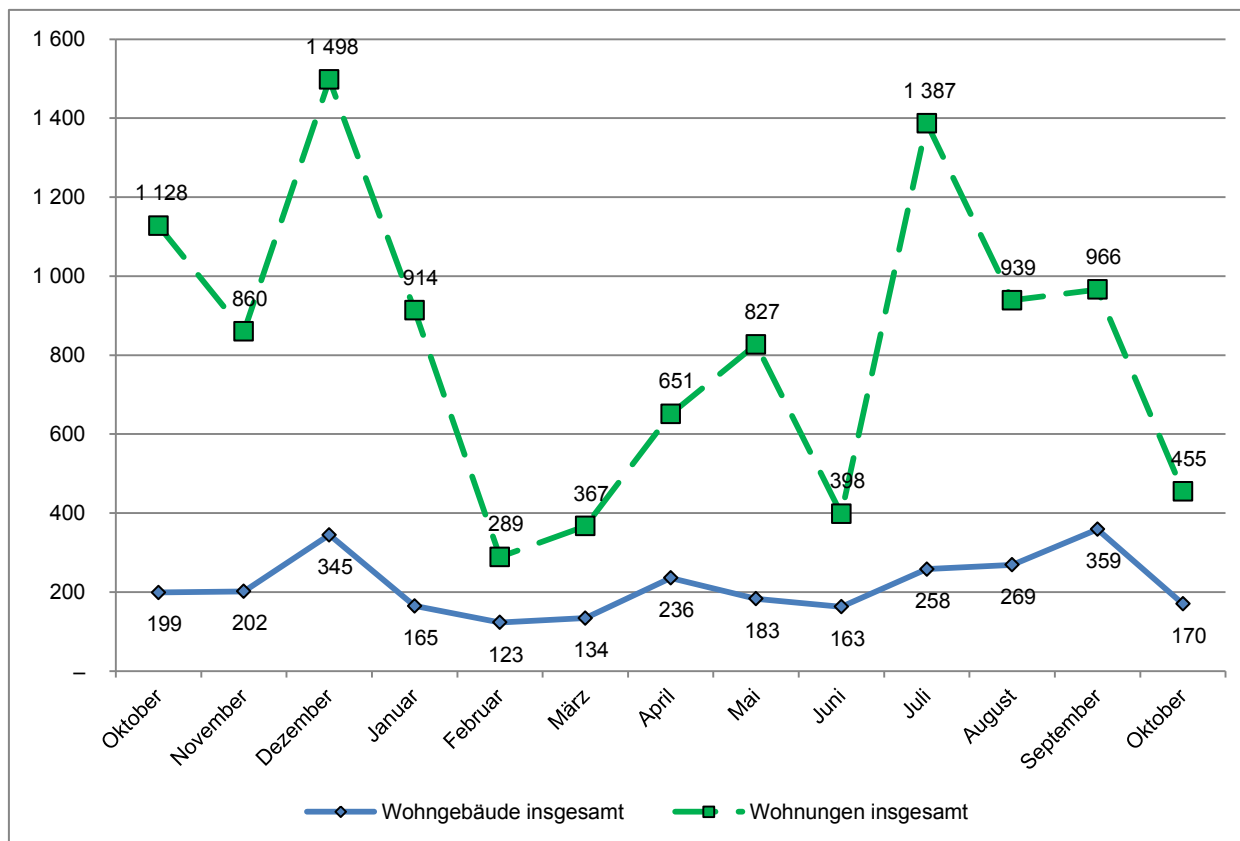
¹ einschließlich Wohnheime

2. Baugenehmigungen¹ im Wohnbau (Neubau) in Hamburg im Oktober 2015

Art der Angabe	Baugenehmigungen ¹					
	Oktober 2015	Oktober 2014	Veränderung in %	Januar bis Oktober		
				2015	2014	Veränderung in %
Wohngebäude (Anzahl)	91	140	- 35,0	1 359	1 476	- 7,9
und zwar						
mit 1 und 2 Wohnungen	70	77	- 9,1	962	974	- 1,2
mit 3 und mehr Wohnungen	21	63	- 66,7	397	502	- 20,9
Gebäude mit Eigentumswohnungen	7	23	- 69,6	162	229	- 29,3
Rauminhalt (1000 m³)	191	319	- 40,2	2 849	3 340	- 14,7
in Gebäuden mit 1 und 2 Wohnungen	57	59	- 4,0	752	711	5,7
in Gebäuden mit 3 u. m. Wohnungen	134	260	- 48,4	2 097	2 629	- 20,2
Veranschlagte Baukosten (Mio. EUR)	70	119	- 41,4	868	1 018	- 14,7
und zwar für Gebäude mit						
mit 1 und 2 Wohnungen	17	18	- 0,4	242	210	15,3
mit 3 und mehr Wohnungen	52	101	- 48,6	626	808	- 22,5
Wohnungen	384	1 001	- 61,6	6 351	7 708	- 17,6
und zwar in Gebäuden mit						
1 und 2 Wohnungen	76	87	- 12,6	1 062	1 067	- 0,5
3 und mehr Wohnungen	308	914	- 66,3	5 289	6 641	- 20,4
Eigentumswohnungen	100	222	- 55,0	1 897	2 452	- 22,6
Wohnfläche (1000 m²)	37	62	- 40,0	528	615	- 14,1
und zwar in Gebäuden mit						
1 und 2 Wohnungen	11	12	- 7,1	146	143	2,6
3 und mehr Wohnungen	26	50	- 47,7	382	472	- 19,2
Eigentumswohnungen	12	19	- 36,6	167	217	- 23,2
Wohnräume	1 401	2 521	- 44,4	20 781	24 765	- 16,1
und zwar in Gebäuden mit						
1 und 2 Wohnungen	417	499	- 16,4	5 784	5 742	0,7
3 und mehr Wohnungen	984	2 022	- 51,3	14 997	19 023	- 21,2
Eigentumswohnungen	418	785	- 46,8	5 860	8 128	- 27,9

¹ einschließlich Wohnheime

Genehmigte Wohngebäude und Wohnungen¹ in Hamburg in den letzten 12 Monaten Stand: Oktober 2015



¹ insgesamt (einschließlich Nichtwohnbau)