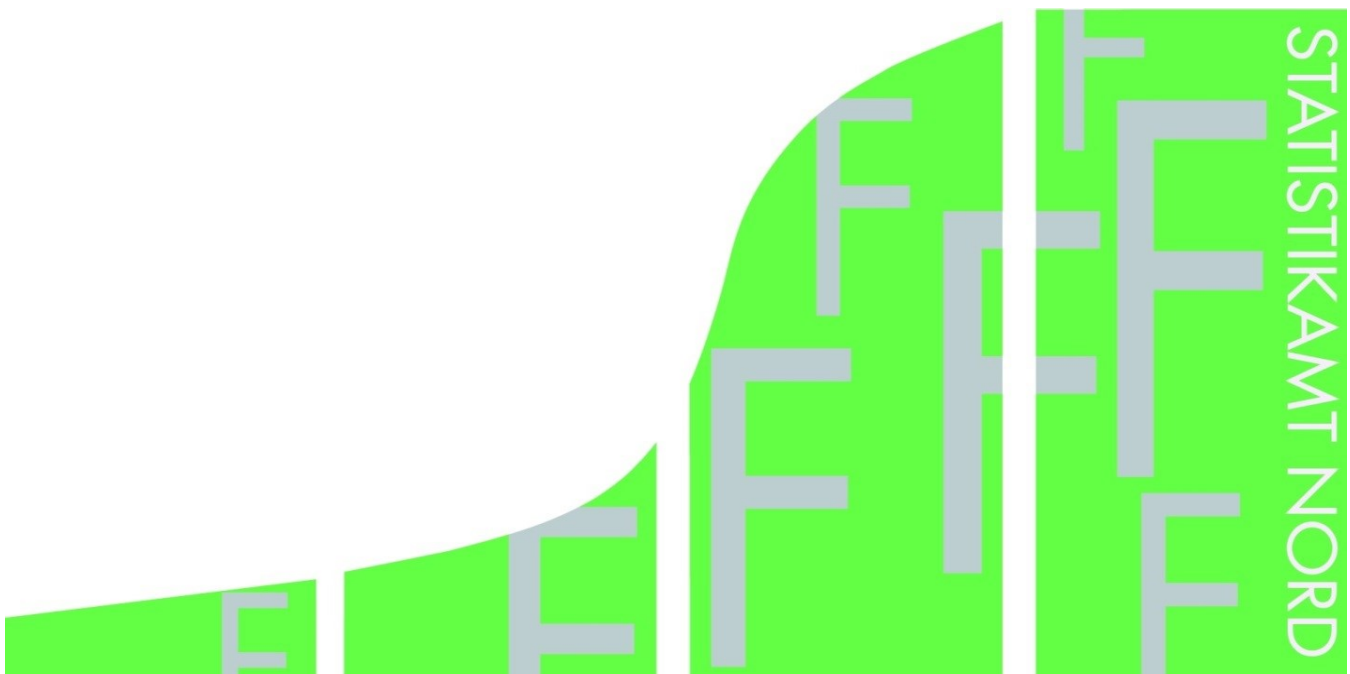


STATISTISCHE BERICHTE

Kennziffer: F II 1 - m 10/16 HH

Baugenehmigungen in Hamburg im Oktober 2016

Herausgegeben am: 4. Januar 2017



Impressum

Statistische Berichte

Herausgeber:

Statistisches Amt für Hamburg und Schleswig-Holstein

– Anstalt des öffentlichen Rechts –

Steckelhörn 12
20457 Hamburg

Auskunft zu dieser Veröffentlichung:

Marion Schierholz

Telefon: 040 42831-1716

E-Mail: bautaetigkeit@statistik-nord.de

Auskunftsdienst:

E-Mail: info@statistik-nord.de

Auskünfte: 040 42831-1766

0431 6895-9393

Internet: www.statistik-nord.de

© Statistisches Amt für Hamburg und Schleswig-Holstein, Hamburg 2017
Auszugsweise Vervielfältigung und Verbreitung mit Quellenangabe gestattet.

Sofern in den Produkten auf das Vorhandensein von Copyrightrechten Dritter hingewiesen wird, sind die in deren Produkten ausgewiesenen Copyrightbestimmungen zu wahren. Alle übrigen Rechte bleiben vorbehalten.

Zeichenerklärung:

0	weniger als die Hälfte von 1 in der letzten besetzten Stelle, jedoch mehr als nichts
–	nichts vorhanden (genau Null)
...	Angabe fällt später an
·	Zahlenwert unbekannt oder geheim zu halten
×	Tabellenfach gesperrt, weil Aussage nicht sinnvoll
a. n. g.	anderweitig nicht genannt
u. dgl.	und dergleichen
()	Zahlenwert mit eingeschränkter Aussagefähigkeit
/	Zahlenwert nicht sicher genug

1. Baugenehmigungen¹ im Wohn- und Nichtwohnbau in Hamburg im Oktober 2016

Bezirke Stadt	Wohn- gebäude	Nichtwohn- gebäude	Wohnungen		
			insgesamt (einschl. durch Baumaß- nahmen entstanden)	darunter Neubau in	
				Wohnge- bäuden mit 1 und 2 Wohnungen	Wohnge- bäuden mit 3 und mehr Wohnungen
Anzahl	Anzahl	Anzahl	Anzahl	Anzahl	
Hamburg-Mitte	14	2	146	2	135
Altona	31	3	152	9	138
Eimsbüttel	30	–	321	10	304
Hamburg Nord	31	5	139	15	121
Wandsbek	87	4	227	58	166
Bergedorf	31	2	139	13	126
Harburg	25	2	69	18	41
Hamburg insgesamt	249	18	1 193	125	1 031
Januar bis Oktober 2016	2 142	222	7 899	1 135	5 889
dagegen					
Januar bis Oktober 2015	2 060	225	7 193	1 062	5 289
Differenz	82	- 3	706	73	600
Veränderung in %	4,0	- 1,3	9,8	6,9	11,3

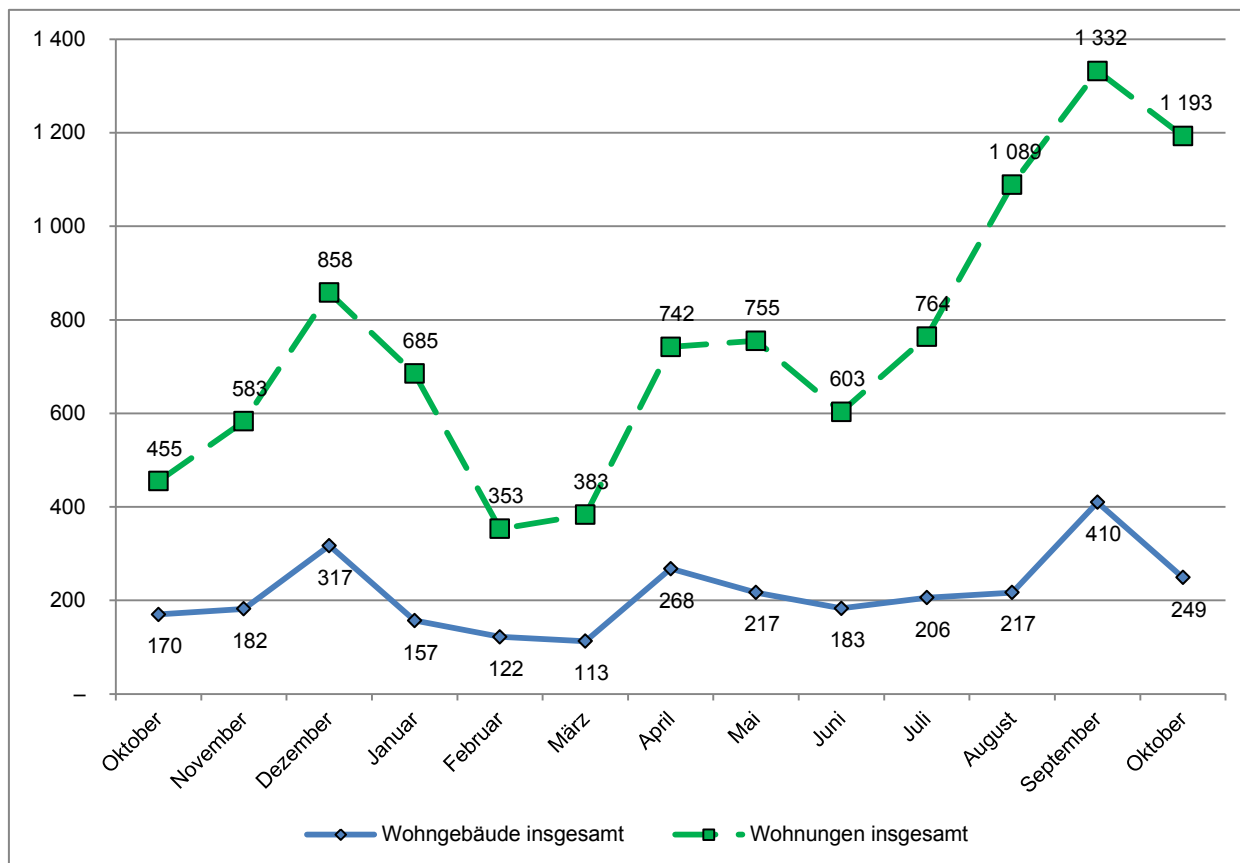
¹ einschließlich Wohnheime

2. Baugenehmigungen¹ im Wohnbau (Neubau) in Hamburg im Oktober 2016

Art der Angabe	Baugenehmigungen ¹					
	Oktober 2016	Oktober 2015	Veränderung in %	Januar bis Oktober		
				2016	2015	Veränderung in %
Wohngebäude (Anzahl)	203	91	123,1	1 539	1 359	13,2
und zwar						
mit 1 und 2 Wohnungen	117	70	67,1	1 025	962	6,5
mit 3 und mehr Wohnungen	86	21	309,5	514	397	29,5
Gebäude mit Eigentumswohnungen	23	7	228,6	187	162	15,4
Rauminhalt (1000 m³)	493	191	158,5	3 079	2 849	8,1
in Gebäuden mit 1 und 2 Wohnungen	91	57	60,0	798	752	6,2
in Gebäuden mit 3 u. m. Wohnungen	402	134	200,1	2 281	2 097	8,8
Veranschlagte Baukosten (Mio. EUR)	169	70	142,9	1 023	868	17,9
und zwar für Gebäude mit						
mit 1 und 2 Wohnungen	29	17	64,5	288	242	18,9
mit 3 und mehr Wohnungen	140	52	169,3	735	626	17,5
Wohnungen	1 156	384	201,0	7 024	6 351	10,6
und zwar in Gebäuden mit						
1 und 2 Wohnungen	125	76	64,5	1 135	1 062	6,9
3 und mehr Wohnungen	1 031	308	234,7	5 889	5 289	11,3
Eigentumswohnungen	241	100	141,0	1 709	1 897	- 9,9
Wohnfläche (1000 m²)	93	37	149,6	587	528	11,1
und zwar in Gebäuden mit						
1 und 2 Wohnungen	17	11	58,4	155	146	5,7
3 und mehr Wohnungen	75	26	187,5	432	382	13,2
Eigentumswohnungen	24	12	95,5	153	167	- 8,0
Wohnräume	3 975	1 401	183,7	23 866	20 781	14,8
und zwar in Gebäuden mit						
1 und 2 Wohnungen	669	417	60,4	6 315	5 784	9,2
3 und mehr Wohnungen	3 306	984	236,0	17 551	14 997	17,0
Eigentumswohnungen	886	418	112,0	5 613	5 860	- 4,2

¹ einschließlich Wohnheime

Genehmigte Wohngebäude und Wohnungen¹ in Hamburg in den letzten 12 Monaten Stand: Oktober 2016



¹ insgesamt (einschließlich Nichtwohnbau)