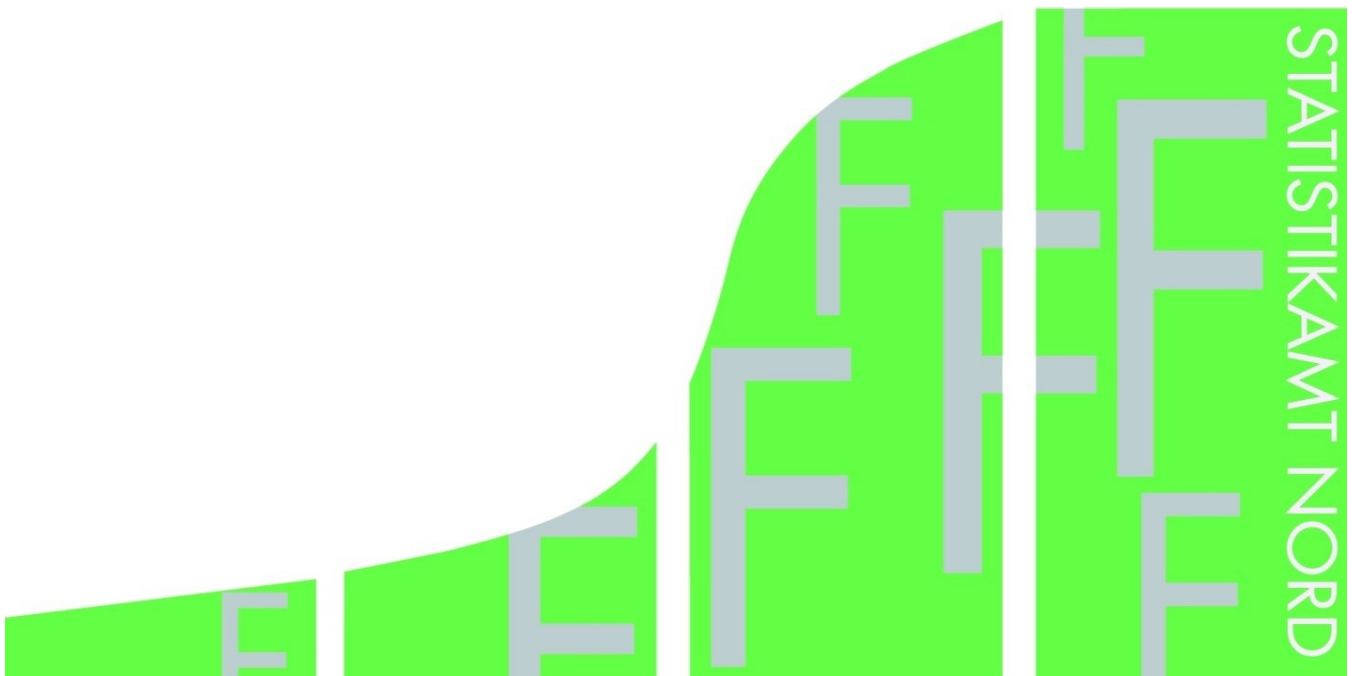


STATISTISCHE BERICHTE

Kennziffer: F II 1 - m 10/18 HH

Baugenehmigungen in Hamburg im Oktober 2018

Herausgegeben am: 5. Dezember 2018



Impressum

Statistische Berichte

Herausgeber:

Statistisches Amt für Hamburg und Schleswig-Holstein
– Anstalt des öffentlichen Rechts –

Steckelhörn 12
20457 Hamburg

Auskunft zu dieser Veröffentlichung:

Marion Schierholz
Telefon: 040 42831-1716
E-Mail: bautaetigkeit@statistik-nord.de

Auskunftsdienst:

E-Mail: info@statistik-nord.de
Auskünfte: 040 42831-1766
0431 6895-9393

Internet: www.statistik-nord.de

© Statistisches Amt für Hamburg und Schleswig-Holstein, Hamburg 2018
Auszugsweise Vervielfältigung und Verbreitung mit Quellenangabe gestattet.

Sofern in den Produkten auf das Vorhandensein von Copyrightrechten Dritter hingewiesen wird, sind die in deren Produkten ausgewiesenen Copyrightbestimmungen zu wahren. Alle übrigen Rechte bleiben vorbehalten.

Zeichenerklärung:

0	weniger als die Hälfte von 1 in der letzten besetzten Stelle, jedoch mehr als nichts
–	nichts vorhanden (genau Null)
...	Angabe fällt später an
·	Zahlenwert unbekannt oder geheim zu halten
×	Tabellenfach gesperrt, weil Aussage nicht sinnvoll
a. n. g.	anderweitig nicht genannt
u. dgl.	und dergleichen
()	Zahlenwert mit eingeschränkter Aussagefähigkeit
/	Zahlenwert nicht sicher genug

1. Baugenehmigungen¹ im Wohn- und Nichtwohnbau in Hamburg im Oktober 2018

Bezirke Stadt	Wohn- gebäude	Nichtwohn- gebäude	Wohnungen		
			insgesamt (einschl. durch Baumaß- nahmen entstanden)	darunter Neubau in	
				Wohnge- bäuden mit 1 und 2 Wohnungen	Wohnge- bäuden mit 3 und mehr Wohnungen
Anzahl	Anzahl	Anzahl	Anzahl	Anzahl	
Hamburg-Mitte	5	4	18	3	–
Altona	15	4	68	7	38
Eimsbüttel	8	–	21	1	15
Hamburg-Nord	28	2	251	19	229
Wandsbek	148	8	399	87	299
Bergedorf	17	2	146	9	135
Harburg	28	3	75	15	44
Hamburg insgesamt	249	23	978	141	760
Januar bis Oktober 2018 dagegen	1 966	146	8 100	1 079	6 461
Januar bis Oktober 2017	2 361	170	10 834	1 358	8 434
Differenz	- 395	- 24	- 2 734	- 279	- 1 973
Veränderung in %	- 16,7	- 14,1	- 25,2	- 20,5	- 23,4

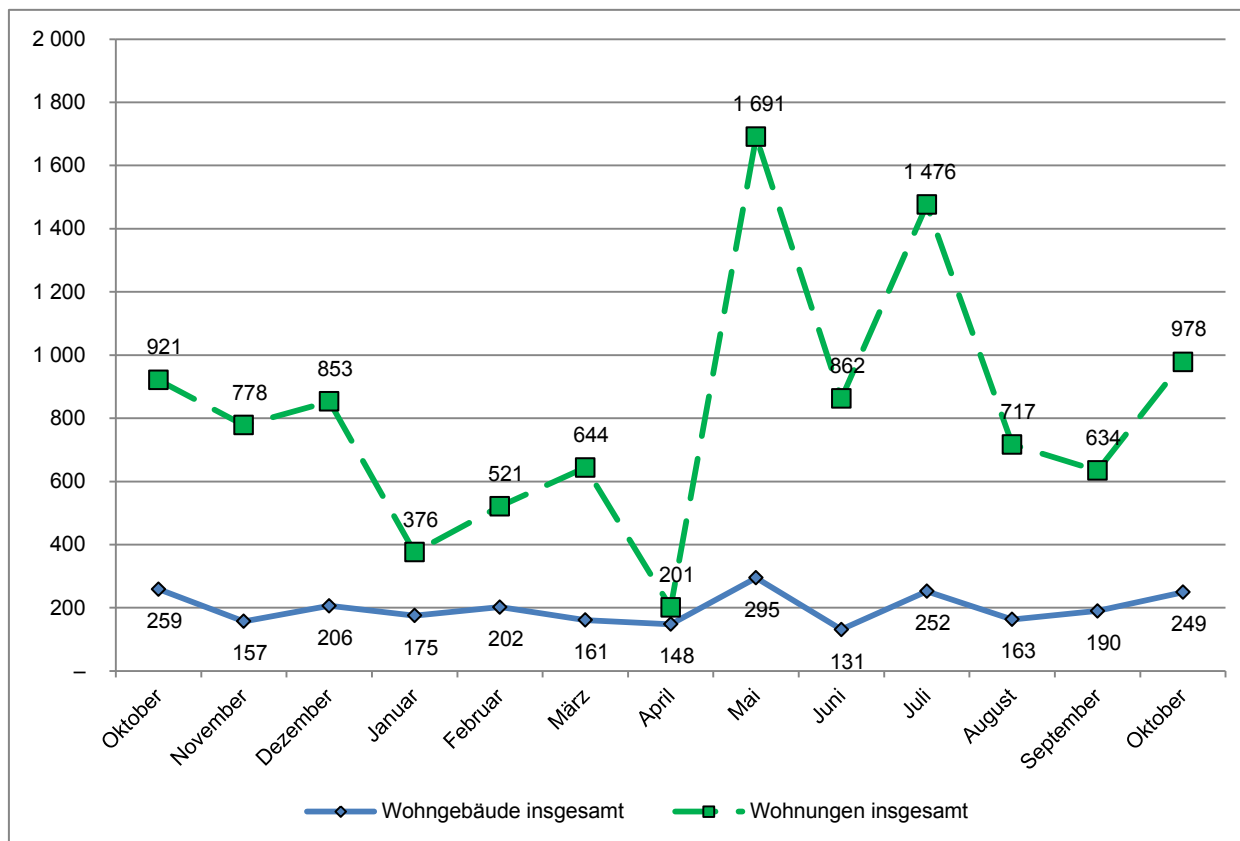
¹ einschließlich Wohnheime

2. Baugenehmigungen¹ im Wohnbau (Neubau) in Hamburg im Oktober 2018

Art der Angabe	Baugenehmigungen ¹					
	Oktober 2018	Oktober 2017	Veränderung in %	Januar bis Oktober		
				2018	2017	Veränderung in %
Wohngebäude (Anzahl)	169	194	- 12,9	1 498	1 749	- 14,4
und zwar						
mit 1 und 2 Wohnungen	116	152	- 23,7	949	1 228	- 22,7
mit 3 und mehr Wohnungen	53	42	26,2	549	521	5,4
Gebäude mit Eigentumswohnungen	25	9	177,8	258	229	12,7
Rauminhalt (1000 m³)	384	364	5,7	3 160	4 063	- 22,2
in Gebäuden mit 1 und 2 Wohnungen	111	104	7,2	731	924	- 20,9
in Gebäuden mit 3 u. m. Wohnungen	273	260	5,1	2 428	3 138	- 22,6
Veranschlagte Baukosten (Mio. EUR)	130	129	1,0	1 169	1 379	- 15,3
und zwar für Gebäude mit						
mit 1 und 2 Wohnungen	40	27	44,6	247	308	- 19,8
mit 3 und mehr Wohnungen	91	102	- 10,8	922	1 072	- 14,0
Wohnungen	901	805	11,9	7 540	9 792	- 23,0
und zwar in Gebäuden mit						
1 und 2 Wohnungen	141	161	- 12,4	1 079	1 358	- 20,5
3 und mehr Wohnungen	760	644	18,0	6 461	8 434	- 23,4
Eigentumswohnungen	267	109	145,0	1 941	2 222	- 12,6
Wohnfläche (1000 m²)	77	67	16,0	613	750	- 18,3
und zwar in Gebäuden mit						
1 und 2 Wohnungen	21	21	1,2	147	185	- 20,6
3 und mehr Wohnungen	56	46	22,8	466	565	- 17,5
Eigentumswohnungen	23	8	203,0	161	191	- 16,0
Wohnräume	2 969	2 529	17,4	24 277	29 554	- 17,9
und zwar in Gebäuden mit						
1 und 2 Wohnungen	769	858	- 10,4	5 832	7 392	- 21,1
3 und mehr Wohnungen	2 200	1 671	31,7	18 445	22 162	- 16,8
Eigentumswohnungen	837	300	179,0	5 918	6 972	- 15,1

¹ einschließlich Wohnheime

Genehmigte Wohngebäude und Wohnungen¹ in Hamburg in den letzten 12 Monaten Stand: Oktober 2018



¹ insgesamt (einschließlich Nichtwohnbau)