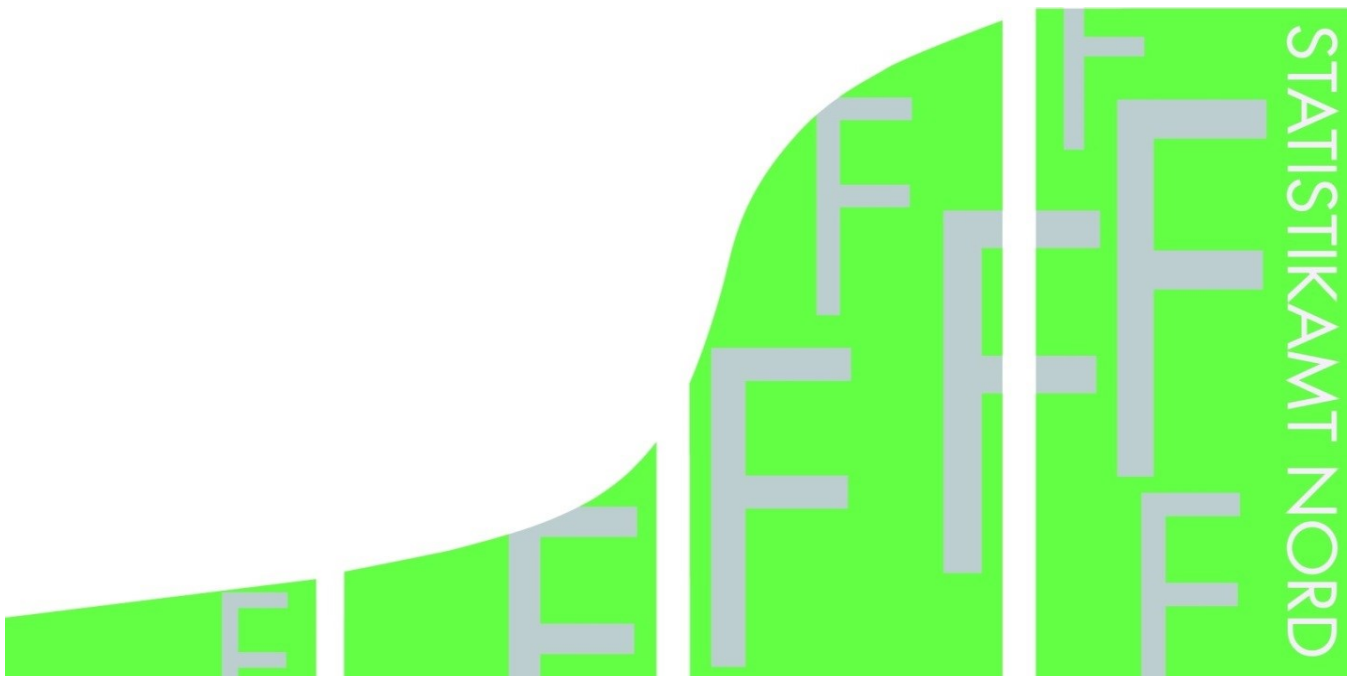


STATISTISCHE BERICHTE

Kennziffer: F II 1 - m 11/18 HH

Baugenehmigungen in Hamburg im November 2018

Herausgegeben am: 10. Januar 2019



Impressum

Statistische Berichte

Herausgeber:

Statistisches Amt für Hamburg und Schleswig-Holstein
– Anstalt des öffentlichen Rechts –

Steckelhörn 12
20457 Hamburg

Auskunft zu dieser Veröffentlichung:

Marion Schierholz
Telefon: 040 42831-1716
E-Mail: bautaetigkeit@statistik-nord.de

Auskunftsdienst:

E-Mail: info@statistik-nord.de
Auskünfte: 040 42831-1766

Internet: www.statistik-nord.de

© Statistisches Amt für Hamburg und Schleswig-Holstein, Hamburg 2019
Auszugsweise Vervielfältigung und Verbreitung mit Quellenangabe gestattet.

Sofern in den Produkten auf das Vorhandensein von Copyrightrechten Dritter hingewiesen wird, sind die in deren Produkten ausgewiesenen Copyrightbestimmungen zu wahren. Alle übrigen Rechte bleiben vorbehalten.

Zeichenerklärung:

0	weniger als die Hälfte von 1 in der letzten besetzten Stelle, jedoch mehr als nichts
–	nichts vorhanden (genau Null)
...	Angabe fällt später an
·	Zahlenwert unbekannt oder geheim zu halten
×	Tabellenfach gesperrt, weil Aussage nicht sinnvoll
a. n. g.	anderweitig nicht genannt
u. dgl.	und dergleichen
()	Zahlenwert mit eingeschränkter Aussagefähigkeit
/	Zahlenwert nicht sicher genug

1. Baugenehmigungen¹ im Wohn- und Nichtwohnbau in Hamburg im November 2018

Bezirke Stadt	Wohn- gebäude	Nichtwohn- gebäude	Wohnungen		
			insgesamt (einschl. durch Baumaß- nahmen entstanden)	darunter Neubau in	
				Wohnge- bäuden mit 1 und 2 Wohnungen	Wohnge- bäuden mit 3 und mehr Wohnungen
Anzahl	Anzahl	Anzahl	Anzahl	Anzahl	
Hamburg-Mitte	13	3	167	6	154
Altona	15	2	79	4	68
Eimsbüttel	10	1	8	3	–
Hamburg-Nord	17	4	31	4	21
Wandsbek	67	6	169	36	158
Bergedorf	13	3	27	4	13
Harburg	21	2	53	9	39
Hamburg insgesamt	156	21	534	66	453
Januar bis November 2018 dagegen	2 122	167	8 634	1 145	6 914
Januar bis November 2017	2 518	177	11 612	1 439	9 098
Differenz	- 396	- 10	- 2 978	- 294	- 2 184
Veränderung in %	- 15,7	- 5,6	- 25,6	- 20,4	- 24,0

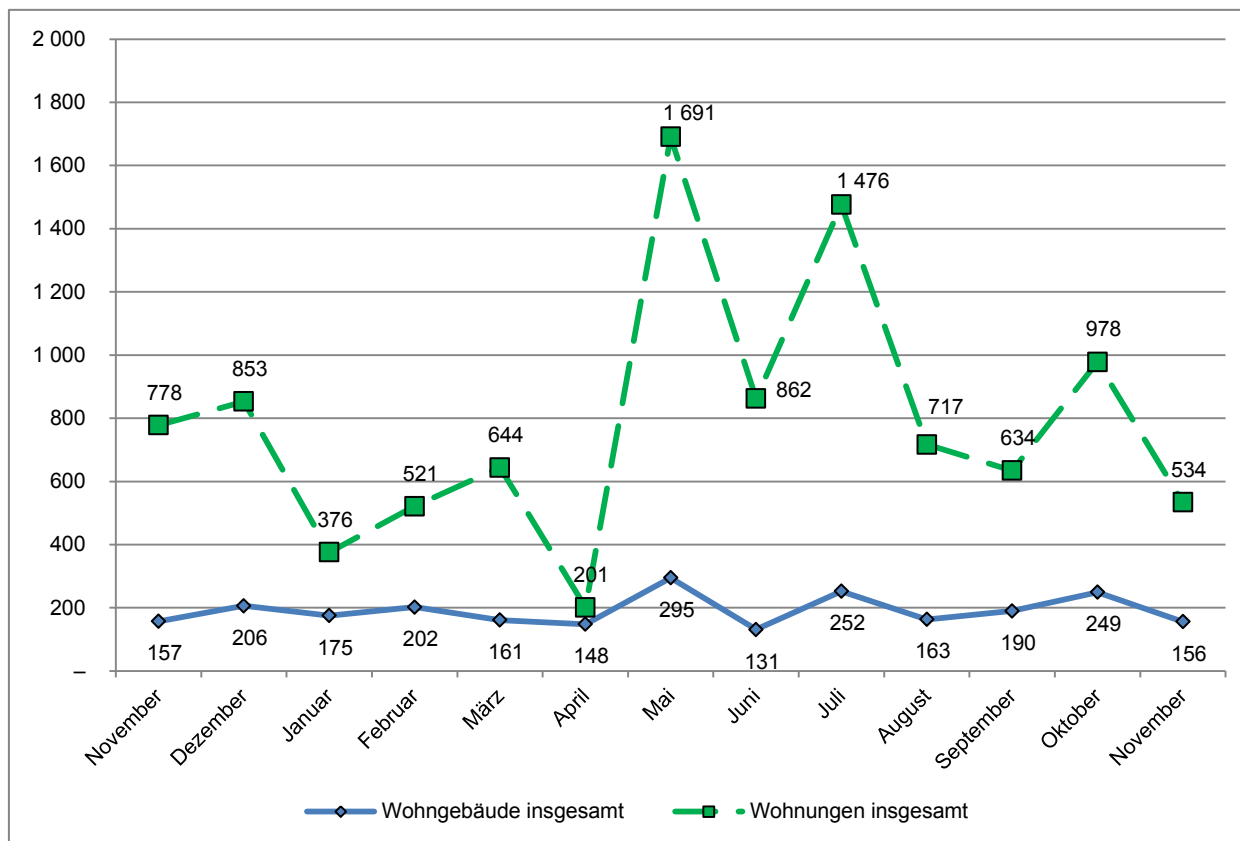
¹ einschließlich Wohnheime

2. Baugenehmigungen¹ im Wohnbau (Neubau) in Hamburg im November 2018

Art der Angabe	Baugenehmigungen ¹					
	November 2018	November 2017	Veränderung in %	Januar bis November		
				2018	2017	Veränderung in %
Wohngebäude (Anzahl)	91	119	- 23,5	1 589	1 868	- 14,9
und zwar						
mit 1 und 2 Wohnungen	58	71	- 18,3	1 007	1 299	- 22,5
mit 3 und mehr Wohnungen	33	48	- 31,3	582	569	2,3
Gebäude mit Eigentumswohnungen	20	14	42,9	278	243	14,4
Rauminhalt (1000 m³)	237	298	- 20,5	3 397	4 361	- 22,1
in Gebäuden mit 1 und 2 Wohnungen	47	53	- 10,0	779	977	- 20,3
in Gebäuden mit 3 u. m. Wohnungen	190	245	- 22,8	2 618	3 384	- 22,6
Veranschlagte Baukosten (Mio. EUR)	84	114	- 26,1	1 253	1 493	- 16,1
und zwar für Gebäude mit						
mit 1 und 2 Wohnungen	18	19	- 6,9	265	327	- 19,1
mit 3 und mehr Wohnungen	66	94	- 30,1	988	1 166	- 15,3
Wohnungen	519	745	- 30,3	8 059	10 537	- 23,5
und zwar in Gebäuden mit						
1 und 2 Wohnungen	66	81	- 18,5	1 145	1 439	- 20,4
3 und mehr Wohnungen	453	664	- 31,8	6 914	9 098	- 24,0
Eigentumswohnungen	223	149	49,7	2 164	2 371	- 8,7
Wohnfläche (1000 m²)	43	59	- 26,9	656	809	- 18,9
und zwar in Gebäuden mit						
1 und 2 Wohnungen	9	11	- 13,0	156	195	- 20,2
3 und mehr Wohnungen	34	49	- 29,9	500	614	- 18,5
Eigentumswohnungen	19	13	49,5	180	204	- 11,9
Wohnräume	1 631	2 524	- 35,4	25 908	32 078	- 19,2
und zwar in Gebäuden mit						
1 und 2 Wohnungen	345	414	- 16,7	6 177	7 806	- 20,9
3 und mehr Wohnungen	1 286	2 110	- 39,1	19 731	24 272	- 18,7
Eigentumswohnungen	643	537	19,7	6 561	7 509	- 12,6

¹ einschließlich Wohnheime

Genehmigte Wohngebäude und Wohnungen¹ in Hamburg in den letzten 12 Monaten Stand: November 2018



¹ insgesamt (einschließlich Nichtwohnbau)