

Statistisches Amt
für Hamburg und Schleswig-Holstein



STATISTISCHE BERICHTE

Kennziffer: F II 1 - m 11/24 HH

Baugenehmigungen in Hamburg im November 2024

Herausgegeben am: 16. Januar 2025

Impressum

Statistische Berichte

Herausgeber:

Statistisches Amt für Hamburg und Schleswig-Holstein

– Anstalt des öffentlichen Rechts –

Steckelhörn 12
20457 Hamburg

Auskunft zu dieser Veröffentlichung:

Dörte Kühn

Telefon: 040 42831-1716

E-Mail: bautaetigkeit@statistik-nord.de

Auskunftsdienst:

E-Mail: info@statistik-nord.de

Auskünfte: 040 42831-1766

Internet: www.statistik-nord.de

© Statistisches Amt für Hamburg und Schleswig-Holstein, Hamburg 2025
Auszugsweise Vervielfältigung und Verbreitung mit Quellenangabe gestattet.

Sofern in den Produkten auf das Vorhandensein von Copyrightrechten Dritter hingewiesen wird, sind die in deren Produkten ausgewiesenen Copyrightbestimmungen zu wahren. Alle übrigen Rechte bleiben vorbehalten.

Zeichenerklärung:

0	weniger als die Hälfte von 1 in der letzten besetzten Stelle, jedoch mehr als nichts
–	nichts vorhanden (genau Null)
...	Angabe fällt später an
·	Zahlenwert unbekannt oder geheim zu halten
×	Tabellenfach gesperrt, weil Aussage nicht sinnvoll
a. n. g.	anderweitig nicht genannt
u. dgl.	und dergleichen
()	Zahlenwert mit eingeschränkter Aussagefähigkeit
/	Zahlenwert nicht sicher genug

1. Baugenehmigungen¹ im Wohn- und Nichtwohnbau in Hamburg im November 2024

Bezirke Stadt	Wohn- gebäude	Nichtwohn- gebäude	Wohnungen		
			insgesamt (einschl. durch Baumaß- nahmen entstanden)	darunter Neubau in	
				Wohnge- bäuden mit 1 und 2 Wohnungen	Wohnge- bäuden mit 3 und mehr Wohnungen
Anzahl	Anzahl	Anzahl	Anzahl	Anzahl	
Hamburg-Mitte	5	1	117	2	69
Altona	8	5	34	6	27
Eimsbüttel	7	–	6	6	–
Hamburg-Nord	6	–	49	–	46
Wandsbek	19	–	100	12	88
Bergedorf	5	–	16	1	15
Harburg	10	1	6	5	–
Hamburg insgesamt	60	7	328	32	245
Januar bis November 2024	748	92	3 074	385	2 223
dagegen					
Januar bis November 2023	1 009	94	4 167	525	3 174
Differenz	- 261	- 2	- 1 093	- 140	- 951
Veränderung in %	- 25,9	- 2,1	- 26,2	- 26,7	- 30,0

¹ einschließlich Wohnheimen

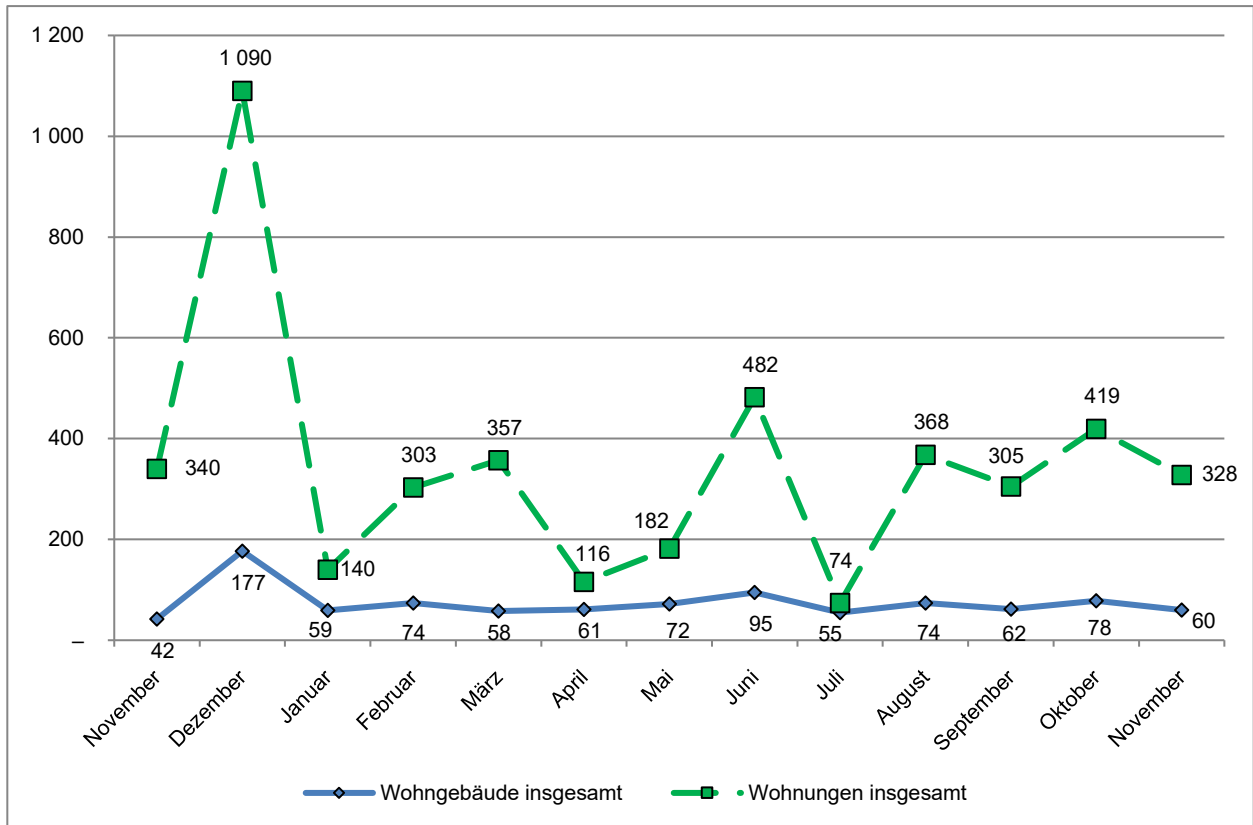
Aufgrund der Meldewege zwischen den Bauherren, den Bauprüfdienststellen der Hamburger Bezirksämter und dem Statistikamt Nord, kommt es unterjährig zu größeren zeitlichen Verzögerungen bei der Erfassung von Genehmigungsfällen.

2. Baugenehmigungen¹ im Wohnbau (Neubau) in Hamburg im November 2024

Art der Angabe	Baugenehmigungen ¹					
	November 2024	November 2023	Veränderung in %	Januar bis November		
				2024	2023	Veränderung in %
Wohngebäude (Anzahl)	41	32	28,1	500	703	- 28,9
und zwar mit						
1 und 2 Wohnungen	28	11	154,5	316	452	- 30,1
3 und mehr Wohnungen	13	21	- 38,1	184	251	- 26,7
Gebäude mit Eigentumswohnungen	3	5	- 40,0	112	158	- 29,1
Rauminhalt (1000 m³)	104	132	- 21,0	1 053	1 647	- 36,1
in Gebäuden mit 1 und 2 Wohnungen	20	10	104,5	252	383	- 34,2
in Gebäuden mit 3 u. m. Wohnungen	84	122	- 31,0	801	1 264	- 36,6
Veranschlagte Baukosten (Mio. EUR)	55	70	- 21,6	499	819	- 39,1
und zwar für Gebäude mit						
1 und 2 Wohnungen	8	5	53,8	127	197	- 35,5
3 und mehr Wohnungen	48	65	- 27,3	372	622	- 40,3
Wohnungen	277	311	- 10,9	2 608	3 699	- 29,5
und zwar in Gebäuden mit						
1 und 2 Wohnungen	32	13	146,2	385	525	- 26,7
3 und mehr Wohnungen	245	298	- 17,8	2 223	3 174	- 30,0
Eigentumswohnungen	73	49	49,0	685	1 249	- 45,2
Wohnfläche (1000 m²)	21	25	- 18,0	205	300	- 31,6
und zwar in Gebäuden mit						
1 und 2 Wohnungen	4	2	118,6	52	76	- 31,4
3 und mehr Wohnungen	17	23	- 29,0	153	225	- 31,7
Eigentumswohnungen	7	4	80,7	59	100	- 41,0
Wohnräume	854	959	- 10,9	8 120	11 468	- 29,2
und zwar in Gebäuden mit						
1 und 2 Wohnungen	165	65	153,8	1 939	2 816	- 31,1
3 und mehr Wohnungen	689	894	- 22,9	6 181	8 652	- 28,6
Eigentumswohnungen	179	137	30,7	2 077	3 519	- 41,0

¹ einschließlich Wohnheimen

Genehmigte Wohngebäude und Wohnungen¹ in Hamburg seit November 2023
Stand: November 2024



¹ insgesamt (einschließlich Nichtwohnbau)