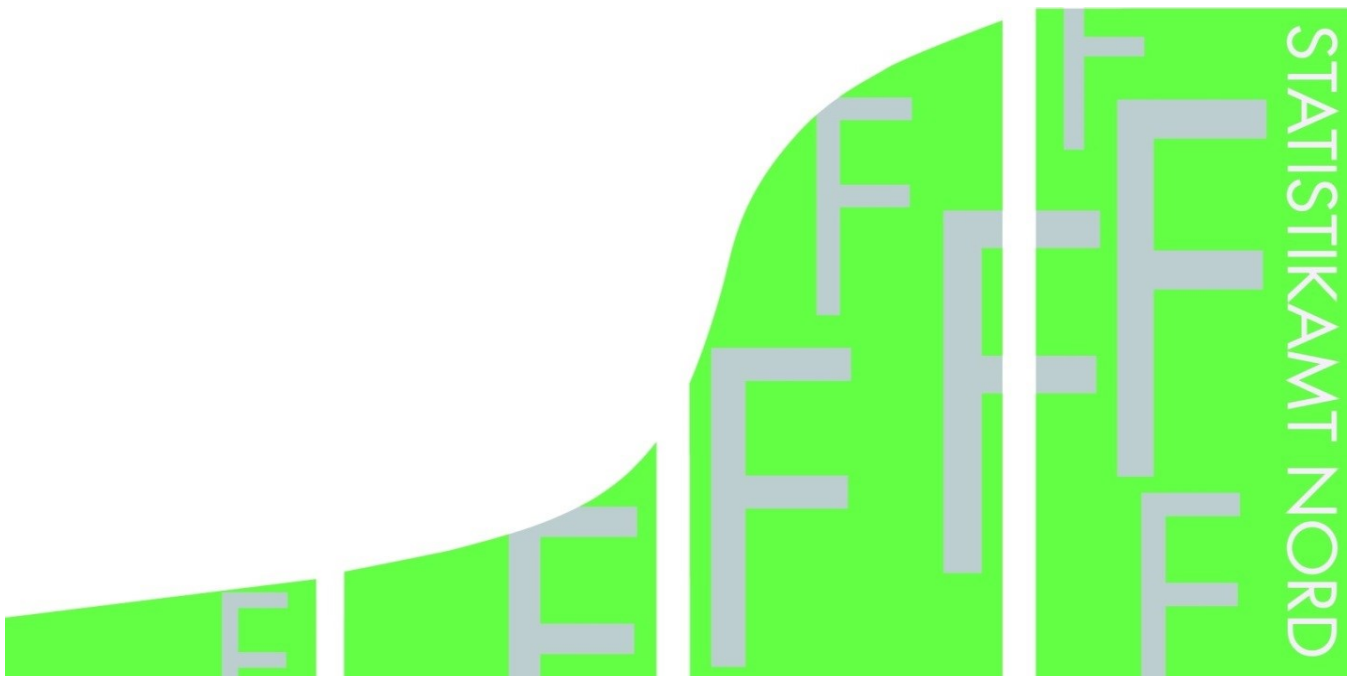


STATISTISCHE BERICHTE

Kennziffer: F II 1 - m 12/18 HH

Baugenehmigungen in Hamburg im Dezember 2018

Herausgegeben am: 6. März 2019



Impressum

Statistische Berichte

Herausgeber:

Statistisches Amt für Hamburg und Schleswig-Holstein

– Anstalt des öffentlichen Rechts –

Steckelhörn 12
20457 Hamburg

Auskunft zu dieser Veröffentlichung:

Marion Schierholz

Telefon: 040 42831-1716

E-Mail: bautaetigkeit@statistik-nord.de

Auskunftsdienst:

E-Mail: info@statistik-nord.de

Auskünfte: 040 42831-1766

Internet: www.statistik-nord.de

© Statistisches Amt für Hamburg und Schleswig-Holstein, Hamburg 2019
Auszugsweise Vervielfältigung und Verbreitung mit Quellenangabe gestattet.

Sofern in den Produkten auf das Vorhandensein von Copyrightrechten Dritter hingewiesen wird, sind die in deren Produkten ausgewiesenen Copyrightbestimmungen zu wahren. Alle übrigen Rechte bleiben vorbehalten.

Zeichenerklärung:

0	weniger als die Hälfte von 1 in der letzten besetzten Stelle, jedoch mehr als nichts
–	nichts vorhanden (genau Null)
...	Angabe fällt später an
·	Zahlenwert unbekannt oder geheim zu halten
×	Tabellenfach gesperrt, weil Aussage nicht sinnvoll
a. n. g.	anderweitig nicht genannt
u. dgl.	und dergleichen
()	Zahlenwert mit eingeschränkter Aussagefähigkeit
/	Zahlenwert nicht sicher genug

1. Baugenehmigungen¹ im Wohn- und Nichtwohnbau in Hamburg im Dezember 2018

Bezirke Stadt	Wohn- gebäude	Nichtwohn- gebäude	Wohnungen		
			insgesamt (einschl. durch Baumaß- nahmen entstanden)	darunter Neubau in	
				Wohnge- bäuden mit 1 und 2 Wohnungen	Wohnge- bäuden mit 3 und mehr Wohnungen
Anzahl	Anzahl	Anzahl	Anzahl	Anzahl	
Hamburg-Mitte	68	6	587	34	537
Altona	32	4	214	19	191
Eimsbüttel	64	–	435	27	395
Hamburg-Nord	32	11	738	–	729
Wandsbek	80	4	126	60	86
Bergedorf	28	2	266	11	252
Harburg	70	6	87	60	10
Hamburg insgesamt	374	33	2 453	211	2 200
Januar bis Dezember 2018 dagegen	2 496	200	11 087	1 356	9 114
Januar bis Dezember 2017	2 724	192	12 465	1 545	9 790
Differenz	- 228	8	- 1 378	- 189	- 676
Veränderung in %	- 8,4	4,2	- 11,1	- 12,2	- 6,9

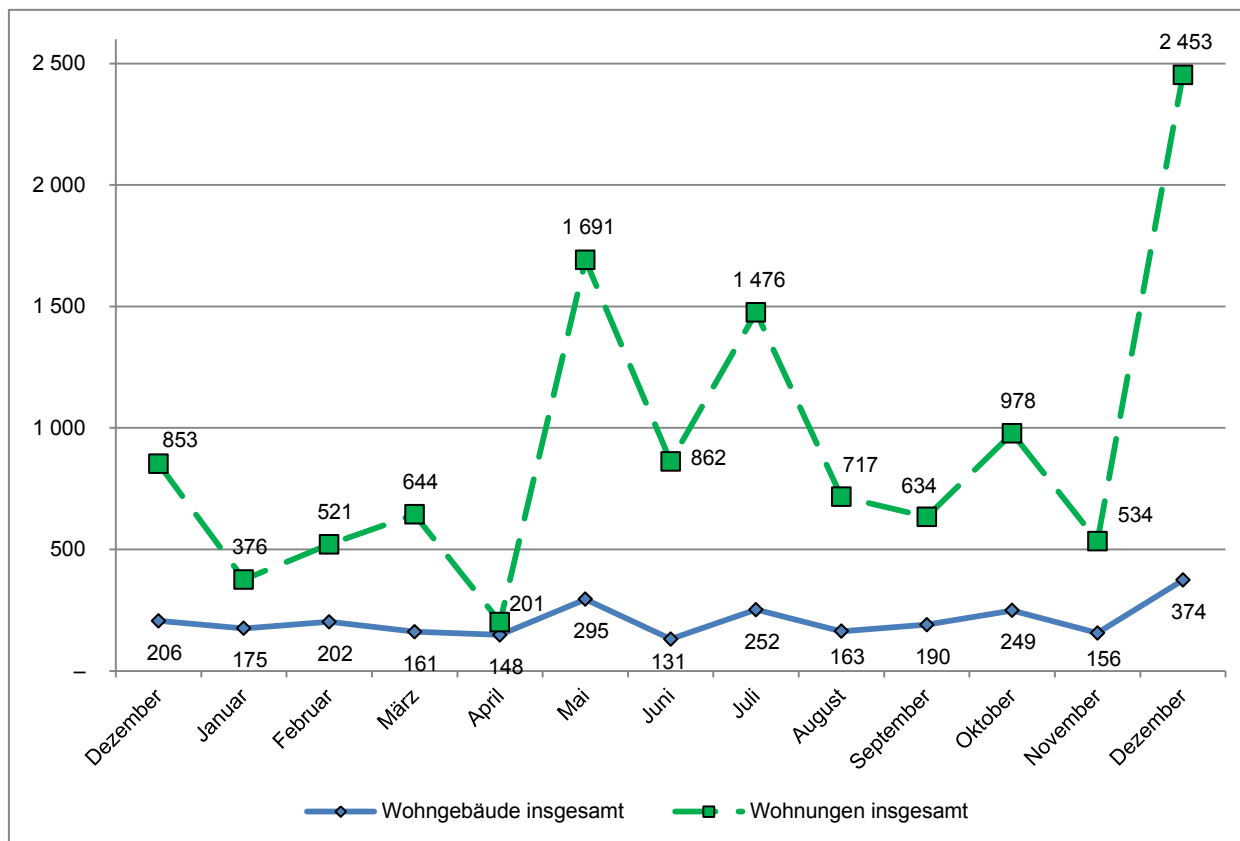
¹ einschließlich Wohnheime

2. Baugenehmigungen¹ im Wohnbau (Neubau) in Hamburg im Dezember 2018

Art der Angabe	Baugenehmigungen ¹					
	Dezember 2018	Dezember 2017	Veränderung in %	Januar bis Dezember		
				2018	2017	Veränderung in %
Wohngebäude (Anzahl)	279	156	78,8	1 868	2 024	- 7,7
und zwar						
mit 1 und 2 Wohnungen	186	94	97,9	1 193	1 393	- 14,4
mit 3 und mehr Wohnungen	93	62	50,0	675	631	7,0
Gebäude mit Eigentumswohnungen	27	14	92,9	305	257	18,7
Rauminhalt (1000 m³)	868	344	152,4	4 265	4 705	- 9,4
in Gebäuden mit 1 und 2 Wohnungen	139	81	70,8	918	1 058	- 13,3
in Gebäuden mit 3 u. m. Wohnungen	729	263	177,6	3 347	3 646	- 8,2
Veranschlagte Baukosten (Mio. EUR)	356	124	186,2	1 608	1 617	- 0,6
und zwar für Gebäude mit						
mit 1 und 2 Wohnungen	50	28	79,4	315	355	- 11,3
mit 3 und mehr Wohnungen	305	96	217,3	1 293	1 262	2,5
Wohnungen	2 411	798	202,1	10 470	11 335	- 7,6
und zwar in Gebäuden mit						
1 und 2 Wohnungen	211	106	99,1	1 356	1 545	- 12,2
3 und mehr Wohnungen	2 200	692	217,9	9 114	9 790	- 6,9
Eigentumswohnungen	398	137	190,5	2 562	2 508	2,2
Wohnfläche (1000 m²)	182	62	193,7	838	871	- 3,8
und zwar in Gebäuden mit						
1 und 2 Wohnungen	28	16	77,5	184	211	- 12,9
3 und mehr Wohnungen	154	46	233,2	654	660	- 0,9
Eigentumswohnungen	32	10	236,9	212	214	- 0,8
Wohnräume	7 162	2 632	172,1	33 070	34 710	- 4,7
und zwar in Gebäuden mit						
1 und 2 Wohnungen	1 140	595	91,6	7 317	8 401	- 12,9
3 und mehr Wohnungen	6 022	2 037	195,6	25 753	26 309	- 2,1
Eigentumswohnungen	1 248	342	264,9	7 809	7 851	- 0,5

¹ einschließlich Wohnheime

Genehmigte Wohngebäude und Wohnungen¹ in Hamburg in den letzten 12 Monaten Stand: Dezember 2018



¹ insgesamt (einschließlich Nichtwohnbau)