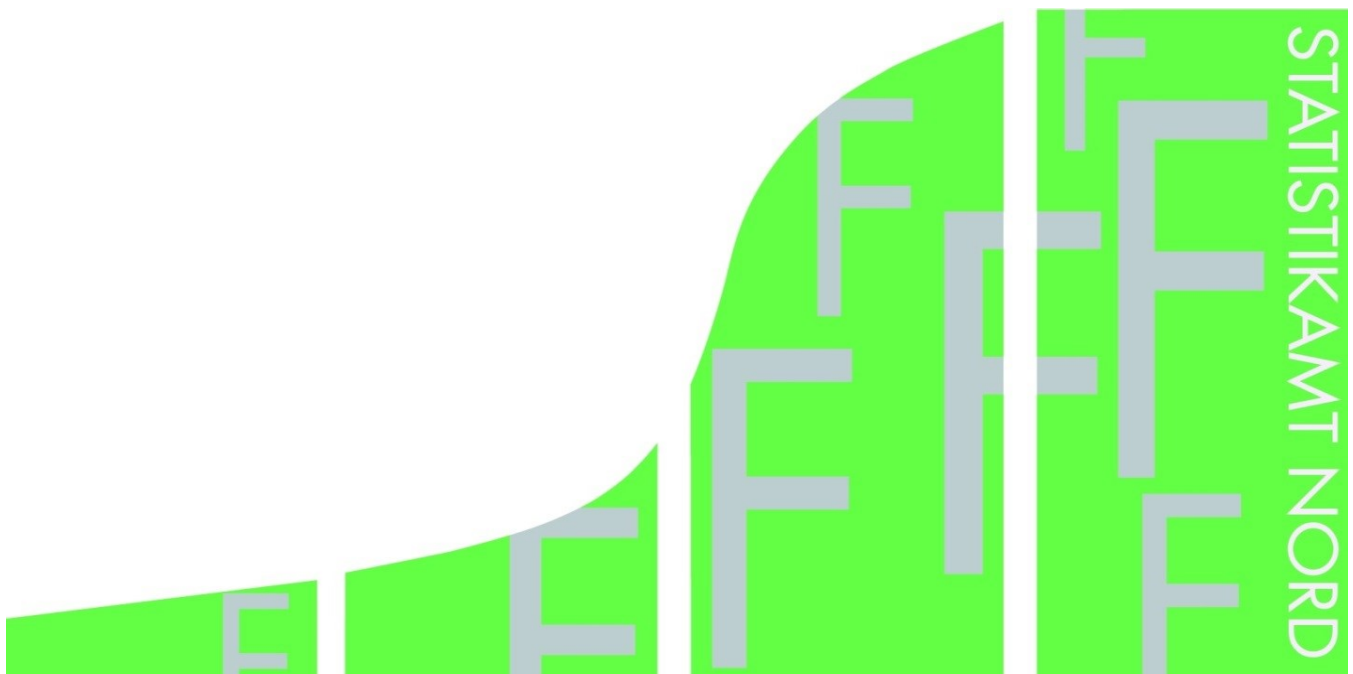


STATISTISCHE BERICHTE

Kennziffer: F II 1 - m 1/16 SH

Baugenehmigungen in Schleswig-Holstein im Januar 2016

Herausgegeben am: 30. März 2016



Impressum

Statistische Berichte

Herausgeber:

Statistisches Amt für Hamburg und Schleswig-Holstein
– Anstalt des öffentlichen Rechts –

Steckelhörn 12
20457 Hamburg

Auskunft zu dieser Veröffentlichung:

Marion Schierholz
Telefon: 040 42831-1716
E-Mail: bautaetigkeit@statistik-nord.de

Auskunftsdienst:

E-Mail: info@statistik-nord.de
Auskünfte: 040 42831-1766
0431 6895-9393

Internet: www.statistik-nord.de

© Statistisches Amt für Hamburg und Schleswig-Holstein, Hamburg 2016
Auszugsweise Vervielfältigung und Verbreitung mit Quellenangabe gestattet.

Sofern in den Produkten auf das Vorhandensein von Copyrightrechten Dritter hingewiesen wird, sind die in deren Produkten ausgewiesenen Copyrightbestimmungen zu wahren. Alle übrigen Rechte bleiben vorbehalten.

Zeichenerklärung:

0	weniger als die Hälfte von 1 in der letzten besetzten Stelle, jedoch mehr als nichts
–	nichts vorhanden (genau Null)
...	Angabe fällt später an
·	Zahlenwert unbekannt oder geheim zu halten
×	Tabellenfach gesperrt, weil Aussage nicht sinnvoll
a. n. g.	anderweitig nicht genannt
u. dgl.	und dergleichen
()	Zahlenwert mit eingeschränkter Aussagefähigkeit
/	Zahlenwert nicht sicher genug

1. Baugenehmigungen¹ im Wohn- und Nichtwohnbau in Schleswig-Holstein im Januar 2016

KREISFREIE STADT Kreis	Wohn- gebäude	Nichtwohn- gebäude	Wohnungen		
			insgesamt (einschl. durch Baumaß- nahmen entstanden)	darunter Neubau in	
				Wohnge- bäuden mit 1 und 2 Wohnungen	Wohnge- bäuden mit 3 und mehr Wohnungen
Anzahl	Anzahl	Anzahl	Anzahl	Anzahl	
FLENSBURG	28	7	14	22	–
KIEL	17	4	38	12	–
LÜBECK	11	2	57	–	57
NEUMÜNSTER	3	3	66	2	–
Dithmarschen	28	9	21	21	–
Herzogtum Lauenburg	73	8	113	57	54
Nordfriesland	102	20	209	84	83
Ostholstein	76	11	194	44	142
Pinneberg	114	11	341	63	195
Plön	21	3	43	18	23
Rendsburg-Eckernförde	61	14	80	46	27
Schleswig-Flensburg	56	14	71	55	11
Segeberg	80	11	140	65	74
Steinburg	14	2	16	6	8
Stormarn	59	8	111	47	59
Schleswig-Holstein insgesamt	743	127	1 514	542	733
Januar bis Januar 2016 dagegen	743	127	1 514	542	733
Januar bis Januar 2015	600	130	1 081	440	561
Differenz	143	- 3	433	102	172
Veränderung in %	23,8	- 2,3	40,1	23,2	30,7

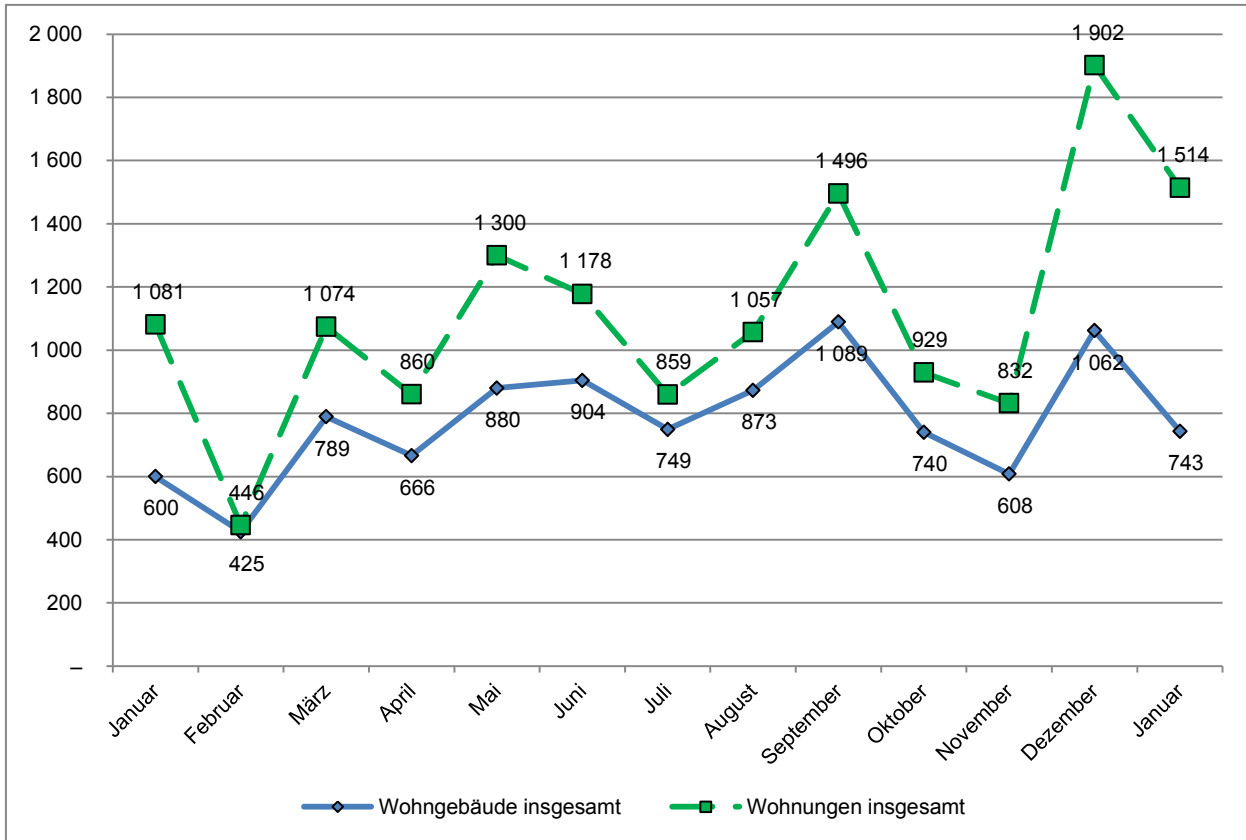
¹ einschließlich Wohnheime

2. Baugenehmigungen¹ im Wohnbau (Neubau) in Schleswig-Holstein im Januar 2016

Art der Angabe	Baugenehmigungen ¹					
	Januar 2016	Januar 2015	Veränderung in %	Januar bis Januar		
				2016	2015	Veränderung in %
Wohngebäude (Anzahl)	585	448	30,6	585	448	30,6
und zwar						
mit 1 und 2 Wohnungen	488	402	21,4	488	402	21,4
mit 3 und mehr Wohnungen	97	46	110,9	97	46	110,9
Gebäude mit Eigentumswohnungen	41	27	51,9	41	27	51,9
Rauminhalt (1000 m³)	647	484	33,5	647	484	33,5
in Gebäuden mit 1 und 2 Wohnungen	358	279	28,3	358	279	28,3
in Gebäuden mit 3 u. m. Wohnungen	288	205	40,5	288	205	40,5
Veranschlagte Baukosten (Mio. EUR)	186	120	55,4	186	120	55,4
und zwar für Gebäude mit						
mit 1 und 2 Wohnungen	102	72	41,9	102	72	41,9
mit 3 und mehr Wohnungen	84	48	75,9	84	48	75,9
Wohnungen	1 275	1 001	27,4	1 275	1 001	27,4
und zwar in Gebäuden mit						
1 und 2 Wohnungen	542	440	23,2	542	440	23,2
3 und mehr Wohnungen	733	561	30,7	733	561	30,7
Eigentumswohnungen	266	176	51,1	266	176	51,1
Wohnfläche (1000 m²)	124	92	34,2	124	92	34,2
und zwar in Gebäuden mit						
1 und 2 Wohnungen	69	53	30,5	69	53	30,5
3 und mehr Wohnungen	55	39	39,1	55	39	39,1
Eigentumswohnungen	21	15	41,9	21	15	41,9
Wohnräume	4 911	3 985	23,2	4 911	3 985	23,2
und zwar in Gebäuden mit						
1 und 2 Wohnungen	2 761	2 253	22,5	2 761	2 253	22,5
3 und mehr Wohnungen	2 150	1 732	24,1	2 150	1 732	24,1
Eigentumswohnungen	758	610	24,3	758	610	24,3

¹ einschließlich Wohnheime

**Genehmigte Wohngebäude und Wohnungen¹ in Schleswig-Holstein in den letzten 12 Monaten
Stand: Januar 2016**



¹ insgesamt (einschließlich Nichtwohnbau)