

STATISTISCHE BERICHTE

Kennziffer: F II 1 - m 1/18 SH

Baugenehmigungen in Schleswig-Holstein im Januar 2018

Herausgegeben am: 28. März 2018



Impressum

Statistische Berichte

Herausgeber:

Statistisches Amt für Hamburg und Schleswig-Holstein
– Anstalt des öffentlichen Rechts –

Steckelhörn 12
20457 Hamburg

Auskunft zu dieser Veröffentlichung:

Marion Schierholz
Telefon: 040 42831-1716
E-Mail: bautaetigkeit@statistik-nord.de

Auskunftsdienst:

E-Mail: info@statistik-nord.de
Auskünfte: 040 42831-1766
0431 6895-9393

Internet: www.statistik-nord.de

© Statistisches Amt für Hamburg und Schleswig-Holstein, Hamburg 2018
Auszugsweise Vervielfältigung und Verbreitung mit Quellenangabe gestattet.

Sofern in den Produkten auf das Vorhandensein von Copyrightrechten Dritter hingewiesen wird, sind die in deren Produkten ausgewiesenen Copyrightbestimmungen zu wahren. Alle übrigen Rechte bleiben vorbehalten.

Zeichenerklärung:

0	weniger als die Hälfte von 1 in der letzten besetzten Stelle, jedoch mehr als nichts
–	nichts vorhanden (genau Null)
...	Angabe fällt später an
·	Zahlenwert unbekannt oder geheim zu halten
×	Tabellenfach gesperrt, weil Aussage nicht sinnvoll
a. n. g.	anderweitig nicht genannt
u. dgl.	und dergleichen
()	Zahlenwert mit eingeschränkter Aussagefähigkeit
/	Zahlenwert nicht sicher genug

1. Baugenehmigungen¹ im Wohn- und Nichtwohnbau in Schleswig-Holstein im Januar 2018

KREISFREIE STADT Kreis	Wohn- gebäude	Nichtwohn- gebäude	Wohnungen		
			insgesamt (einschl. durch Baumaß- nahmen entstanden)	darunter Neubau in	
				Wohnge- bäuden mit 1 und 2 Wohnungen	Wohnge- bäuden mit 3 und mehr Wohnungen
Anzahl	Anzahl	Anzahl	Anzahl	Anzahl	
FLENSBURG	33	–	151	15	136
KIEL	22	3	155	4	136
LÜBECK	38	2	39	26	9
NEUMÜNSTER	23	4	85	15	77
Dithmarschen	47	8	75	32	38
Herzogtum Lauenburg	28	3	86	20	55
Nordfriesland	80	15	85	70	–
Ostholstein	43	12	92	20	63
Pinneberg	48	13	135	17	109
Plön	10	4	20	5	15
Rendsburg-Eckernförde	57	14	49	40	8
Schleswig-Flensburg	33	8	59	21	31
Segeberg	67	14	110	52	46
Steinburg	2	1	–	–	–
Stormarn	26	2	20	17	–
Schleswig-Holstein insgesamt	557	103	1 161	354	723
Januar bis Januar 2018 dagegen	557	103	1 161	354	723
Januar bis Januar 2017	585	103	1 399	353	872
Differenz	- 28	–	- 238	1	- 149
Veränderung in %	- 4,8	–	- 17,0	0,3	- 17,1

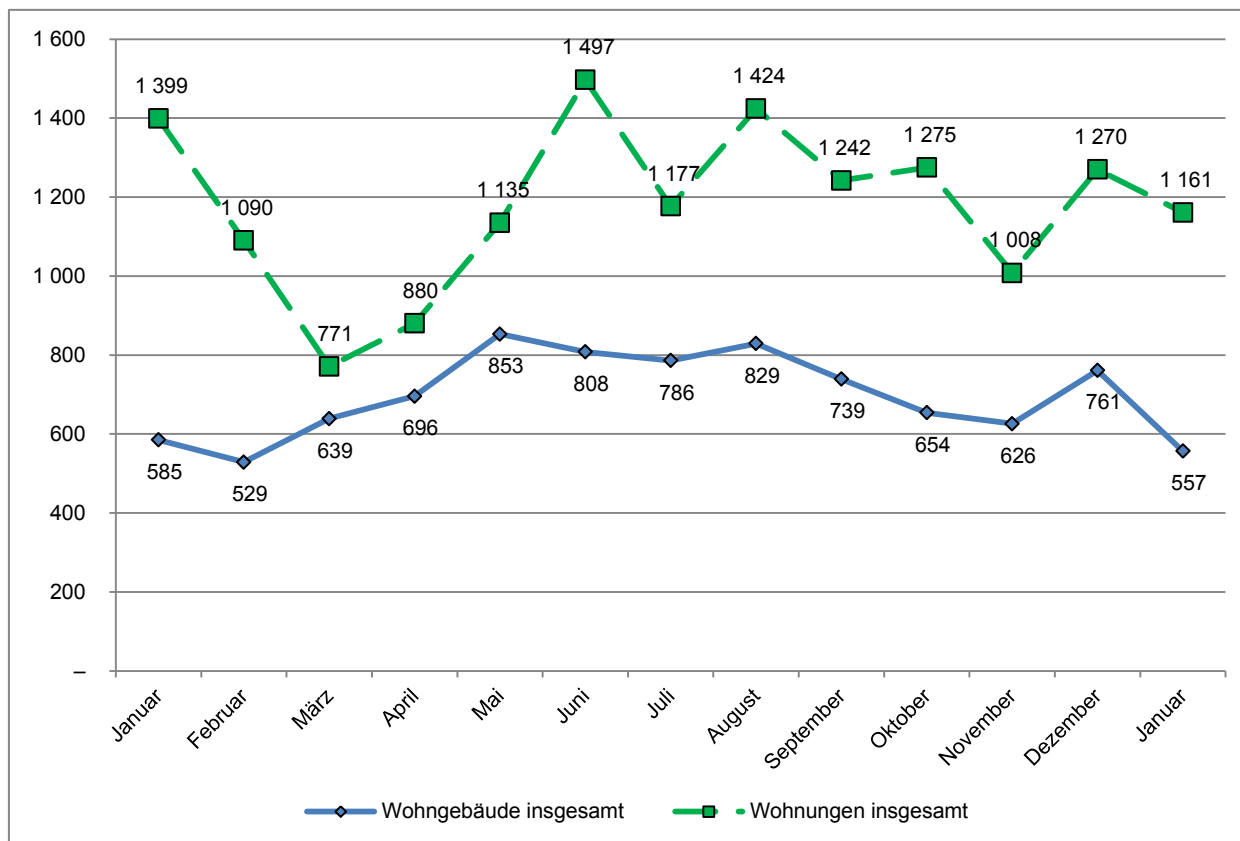
¹ einschließlich Wohnheime

2. Baugenehmigungen¹ im Wohnbau (Neubau) in Schleswig-Holstein im Januar 2018

Art der Angabe	Baugenehmigungen ¹					
	Januar 2018	Januar 2017	Veränderung in %	Januar bis Januar		
				2018	2017	Veränderung in %
Wohngebäude (Anzahl)	377	435	- 13,3	377	435	- 13,3
und zwar						
mit 1 und 2 Wohnungen	321	327	- 1,8	321	327	- 1,8
mit 3 und mehr Wohnungen	56	108	- 48,1	56	108	- 48,1
Gebäude mit Eigentumswohnungen	26	66	- 60,6	26	66	- 60,6
Rauminhalt (1000 m³)	423	522	- 19,1	423	522	- 19,1
in Gebäuden mit 1 und 2 Wohnungen	223	229	- 2,8	223	229	- 2,8
in Gebäuden mit 3 u. m. Wohnungen	200	293	- 31,8	200	293	- 31,8
Veranschlagte Baukosten (Mio. EUR)	121	158	- 23,6	121	158	- 23,6
und zwar für Gebäude mit						
mit 1 und 2 Wohnungen	67	70	- 5,1	67	70	- 5,1
mit 3 und mehr Wohnungen	54	88	- 38,3	54	88	- 38,3
Wohnungen	1 077	1 225	- 12,1	1 077	1 225	- 12,1
und zwar in Gebäuden mit						
1 und 2 Wohnungen	354	353	0,3	354	353	0,3
3 und mehr Wohnungen	723	872	- 17,1	723	872	- 17,1
Eigentumswohnungen	141	509	- 72,3	141	509	- 72,3
Wohnfläche (1000 m²)	83	104	- 20,7	83	104	- 20,7
und zwar in Gebäuden mit						
1 und 2 Wohnungen	42	44	- 3,8	42	44	- 3,8
3 und mehr Wohnungen	40	60	- 33,1	40	60	- 33,1
Eigentumswohnungen	11	35	- 68,4	11	35	- 68,4
Wohnräume	3 447	4 110	- 16,1	3 447	4 110	- 16,1
und zwar in Gebäuden mit						
1 und 2 Wohnungen	1 774	1 733	2,4	1 774	1 733	2,4
3 und mehr Wohnungen	1 673	2 377	- 29,6	1 673	2 377	- 29,6
Eigentumswohnungen	443	1 412	- 68,6	443	1 412	- 68,6

¹ einschließlich Wohnheime

Genehmigte Wohngebäude und Wohnungen¹ in Schleswig-Holstein in den letzten 12 Monaten Stand: Januar 2018



¹ insgesamt (einschließlich Nichtwohnbau)