

STATISTISCHE BERICHTE

Kennziffer: F II 1 - m 02/14 SH

Baugenehmigungen in Schleswig-Holstein im Februar 2014

Herausgegeben am: 23. Juli 2014



Impressum

Statistische Berichte

Herausgeber:

Statistisches Amt für Hamburg und Schleswig-Holstein

– Anstalt des öffentlichen Rechts –

Steckelhörn 12
20457 Hamburg

Auskunft zu dieser Veröffentlichung:

Marion Schierholz

Telefon: 040/42831-1716

E-Mail: bautaetigkeit@statistik-nord.de

Auskunftsdienst:

E-Mail: info@statistik-nord.de

Auskünfte: 040 42831-1766

0431 6895-9393

Internet: www.statistik-nord.de

© Statistisches Amt für Hamburg und Schleswig-Holstein, Hamburg 2014

Sofern in den Produkten auf das Vorhandensein von Copyrightrechten Dritter hingewiesen wird, sind die in deren Produkten ausgewiesenen Copyrightbestimmungen zu wahren. Alle übrigen Rechte bleiben vorbehalten.

Zeichenerklärung:

0	weniger als die Hälfte von 1 in der letzten besetzten Stelle, jedoch mehr als nichts
–	nichts vorhanden (genau Null)
...	Angabe fällt später an
·	Zahlenwert unbekannt oder geheim zu halten
×	Tabellenfach gesperrt, weil Aussage nicht sinnvoll
a. n. g. u. dgl.	anderweitig nicht genannt und dergleichen
()	Zahlenwert mit eingeschränkter Aussagefähigkeit
/	Zahlenwert nicht sicher genug

**1. Baugenehmigungen¹ im Wohn- und Nichtwohnbau in Schleswig-Holstein
im Februar 2014**

KREISFREIE STADT Kreis	Wohn- gebäude	Nichtwohn- gebäude	Wohnungen		
			insgesamt (einschl. durch Baumaß- nahmen entstanden)	darunter Neubau in	
				Wohnge- bäuden mit 1 und 2 Wohnungen	Wohnge- bäuden mit 3 und mehr Wohnungen
Anzahl	Anzahl	Anzahl	Anzahl	Anzahl	
FLENSBURG	2	–	1	1	–
KIEL	30	4	25	21	–
LÜBECK	31	5	14	11	–
NEUMÜNSTER	8	6	14	1	12
Dithmarschen	21	12	17	14	–
Herzogtum Lauenburg	26	7	28	16	12
Nordfriesland	61	10	87	43	34
Ostholstein	49	12	61	26	33
Pinneberg	60	9	78	47	25
Plön	30	2	28	18	8
Rendsburg-Eckernförde	39	13	52	40	9
Schleswig-Flensburg	64	17	65	62	–
Segeberg	47	5	42	41	–
Steinburg	25	4	33	12	17
Stormarn	38	3	35	34	–
Schleswig-Holstein insgesamt	531	109	580	387	150
Januar bis Februar 2014	1 152	237	1 414	838	495
gegenüber					
Januar bis Februar 2013	1 182	260	1 653	894	625
Differenz	- 30	- 23	- 239	- 56	- 130
Veränderung in %	- 2,5	- 8,8	- 14,5	- 6,3	- 20,8

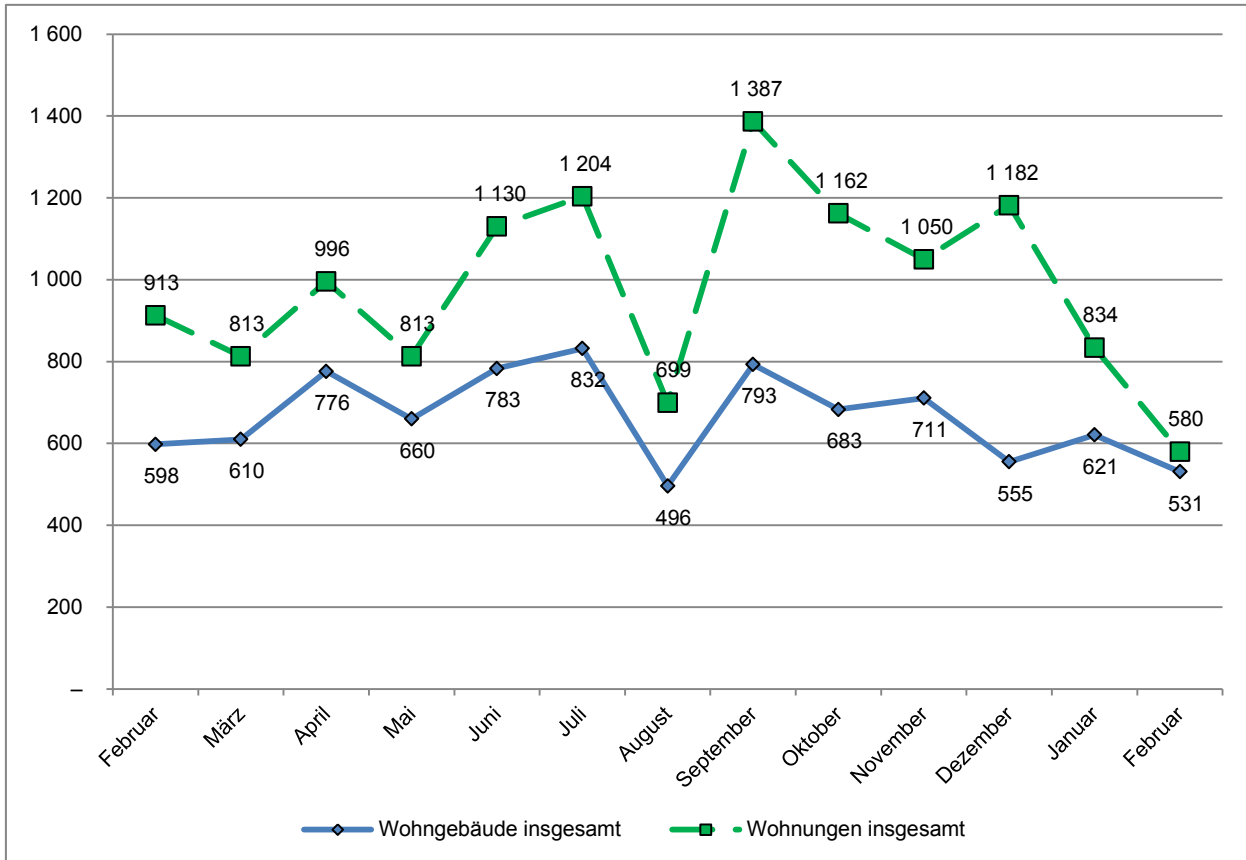
¹ einschließlich Wohnheime

2. Baugenehmigungen¹ im Wohnbau (Neubau) in Schleswig-Holstein im Februar 2014

Art der Angabe	Baugenehmigungen ¹					
	Februar 2014	Februar 2013	Veränderung in %	Januar bis Februar		
				2014	2013	Veränderung in %
Wohngebäude (Anzahl)	381	464	- 17,9	846	895	- 5,5
und zwar						
mit 1 und 2 Wohnungen	355	422	- 15,9	778	819	- 5,0
mit 3 und mehr Wohnungen	26	42	- 38,1	68	76	- 10,5
Gebäude mit Eigentumswohnungen	22	23	- 4,3	41	50	- 18,0
Rauminhalt (1000 m³)	313	454	- 31,1	716	813	- 12,0
in Gebäuden mit 1 und 2 Wohnungen	256	300	- 14,5	525	568	- 7,5
in Gebäuden mit 3 u. m. Wohnungen	56	154	- 63,3	191	246	- 22,4
Veranschlagte Baukosten (Mio. EUR)	88	120	- 27,1	203	218	- 7,0
und zwar für Gebäude mit						
mit 1 und 2 Wohnungen	72	78	- 7,4	145	149	- 2,6
mit 3 und mehr Wohnungen	16	42	- 63,5	58	69	- 16,5
Wohnungen	537	869	- 38,2	1 333	1 519	- 12,2
und zwar in Gebäuden mit						
1 und 2 Wohnungen	387	463	- 16,4	838	894	- 6,3
3 und mehr Wohnungen	150	406	- 63,1	495	625	- 20,8
Eigentumswohnungen	78	109	- 28,4	249	273	- 8,8
Wohnfläche (1000 m²)	58	83	- 30,5	137	154	- 11,4
und zwar in Gebäuden mit						
1 und 2 Wohnungen	47	55	- 15,5	99	108	- 8,3
3 und mehr Wohnungen	11	28	- 59,8	37	46	- 18,7
Eigentumswohnungen	6	10	- 32,7	20	23	- 11,4
Wohnräume	2 491	3 703	- 32,7	5 756	6 645	- 13,4
und zwar in Gebäuden mit						
1 und 2 Wohnungen	1 991	2 362	- 15,7	4 221	4 587	- 8,0
3 und mehr Wohnungen	500	1 341	- 62,7	1 535	2 058	- 25,4
Eigentumswohnungen	270	411	- 34,3	815	959	- 15,0

¹ einschließlich Wohnheime

**Genehmigte Wohngebäude und Wohnungen¹ in Schleswig-Holstein in den letzten 12 Monaten
Stand: Februar 2014**



¹ insgesamt (einschließlich Nichtwohnbau)