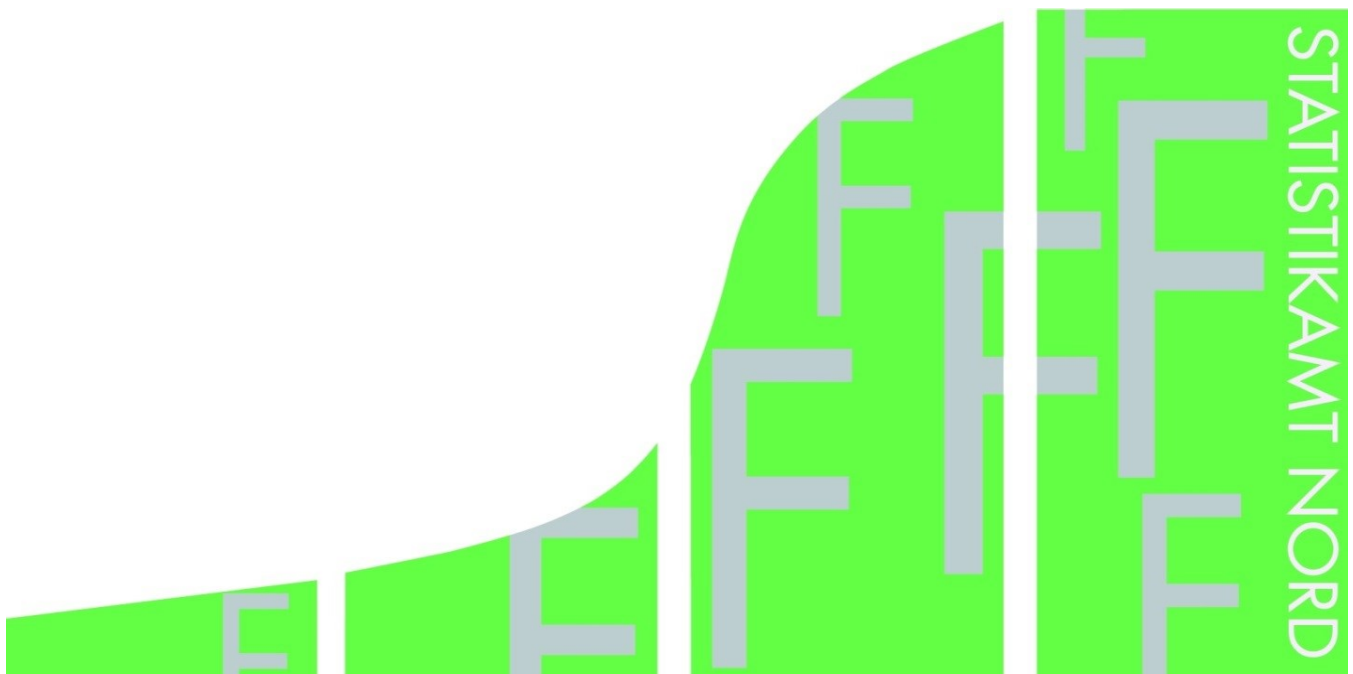


STATISTISCHE BERICHTE

Kennziffer: F II 1 - m 2/15 SH

# Baugenehmigungen in Schleswig-Holstein im Februar 2015

Herausgegeben am: 21. April 2015



## Impressum

### Statistische Berichte

#### Herausgeber:

**Statistisches Amt für Hamburg und Schleswig-Holstein**  
– Anstalt des öffentlichen Rechts –

Steckelhörn 12  
20457 Hamburg

#### Auskunft zu dieser Veröffentlichung:

Marion Schierholz  
Telefon: 040 42831-1716  
E-Mail: [bautaetigkeit@statistik-nord.de](mailto:bautaetigkeit@statistik-nord.de)

#### Auskunftsdienst:

E-Mail: [info@statistik-nord.de](mailto:info@statistik-nord.de)  
Auskünfte: 040 42831-1766  
0431 6895-9393

Internet: [www.statistik-nord.de](http://www.statistik-nord.de)

© Statistisches Amt für Hamburg und Schleswig-Holstein, Hamburg 2015  
Auszugsweise Vervielfältigung und Verbreitung mit Quellenangabe gestattet.

Sofern in den Produkten auf das Vorhandensein von Copyrightrechten Dritter hingewiesen wird, sind die in deren Produkten ausgewiesenen Copyrightbestimmungen zu wahren. Alle übrigen Rechte bleiben vorbehalten.

#### Zeichenerklärung:

0	weniger als die Hälfte von 1 in der letzten besetzten Stelle, jedoch mehr als nichts
–	nichts vorhanden (genau Null)
...	Angabe fällt später an
·	Zahlenwert unbekannt oder geheim zu halten
×	Tabellenfach gesperrt, weil Aussage nicht sinnvoll
a. n. g.	anderweitig nicht genannt
u. dgl.	und dergleichen
( )	Zahlenwert mit eingeschränkter Aussagefähigkeit
/	Zahlenwert nicht sicher genug

# 1. Baugenehmigungen<sup>1</sup> im Wohn- und Nichtwohnbau in Schleswig-Holstein im Februar 2015

KREISFREIE STADT Kreis	Wohn- gebäude	Nichtwohn- gebäude	Wohnungen		
			insgesamt (einschl. durch Baumaß- nahmen entstanden)	darunter Neubau in	
				Wohnge- bäuden mit 1 und 2 Wohnungen	Wohnge- bäuden mit 3 und mehr Wohnungen
Anzahl	Anzahl	Anzahl	Anzahl	Anzahl	
FLENSBURG	7	1	5	5	–
KIEL	22	3	20	17	–
LÜBECK	25	10	42	12	28
NEUMÜNSTER	3	–	1	–	–
Dithmarschen	20	9	20	17	–
Herzogtum Lauenburg	43	3	48	33	–
Nordfriesland	51	14	60	35	16
Ostholstein	10	4	10	7	3
Pinneberg	47	6	35	32	4
Plön	20	7	41	14	27
Rendsburg-Eckernförde	47	8	38	34	4
Schleswig-Flensburg	42	9	41	33	6
Segeberg	54	11	44	40	3
Steinburg	3	1	4	4	–
Stormarn	31	5	37	27	6
<b>Schleswig-Holstein insgesamt</b>	<b>425</b>	<b>91</b>	<b>446</b>	<b>310</b>	<b>97</b>
Januar bis Februar 2015	1 025	221	1 527	750	658
dagegen					
Januar bis Februar 2014	1 152	237	1 414	838	495
Differenz	- 127	- 16	113	- 88	163
Veränderung in %	- 11,0	- 6,8	8,0	- 10,5	32,9

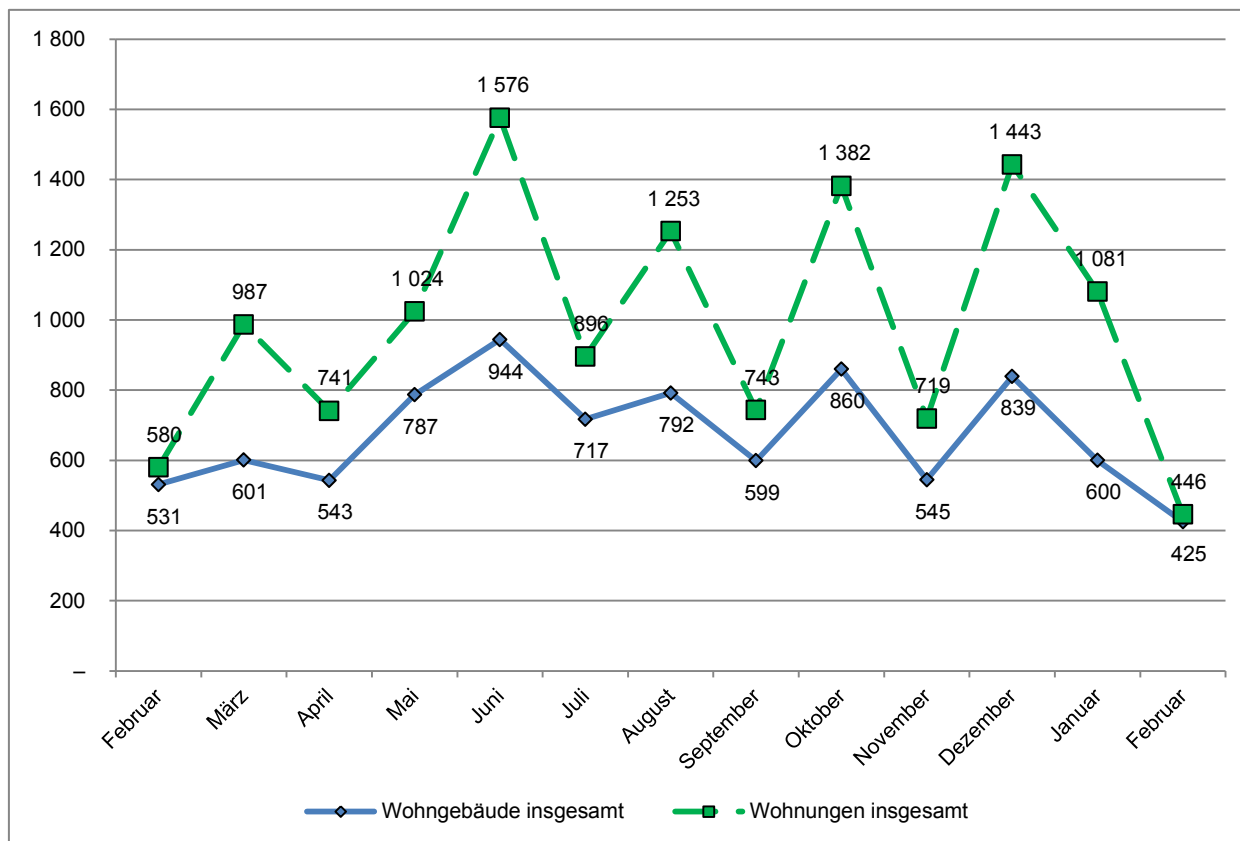
<sup>1</sup> einschließlich Wohnheime

## 2. Baugenehmigungen<sup>1</sup> im Wohnbau (Neubau) in Schleswig-Holstein im Februar 2015

Art der Angabe	Baugenehmigungen <sup>1</sup>					
	Februar 2015	Februar 2014	Veränderung in %	Januar bis Februar		
				2015	2014	Veränderung in %
<b>Wohngebäude (Anzahl)</b>	308	381	- 19,2	756	846	- 10,6
und zwar						
mit 1 und 2 Wohnungen	292	355	- 17,7	694	778	- 10,8
mit 3 und mehr Wohnungen	16	26	- 38,5	62	68	- 8,8
Gebäude mit Eigentumswohnungen	10	22	- 54,5	37	41	- 9,8
<b>Rauminhalt (1000 m³)</b>	235	313	- 24,8	720	716	0,5
in Gebäuden mit 1 und 2 Wohnungen	203	256	- 20,6	483	525	- 8,1
in Gebäuden mit 3 u. m. Wohnungen	32	56	- 43,7	237	191	24,4
<b>Veranschlagte Baukosten (Mio. EUR)</b>	63	88	- 27,9	183	203	- 9,8
und zwar für Gebäude mit						
mit 1 und 2 Wohnungen	55	72	- 23,3	128	145	- 12,0
mit 3 und mehr Wohnungen	8	16	- 49,3	55	58	- 4,3
<b>Wohnungen</b>	407	537	- 24,2	1 408	1 333	5,6
und zwar in Gebäuden mit						
1 und 2 Wohnungen	310	387	- 19,9	750	838	- 10,5
3 und mehr Wohnungen	97	150	- 35,3	658	495	32,9
Eigentumswohnungen	37	78	- 52,6	213	249	- 14,5
<b>Wohnfläche (1000 m²)</b>	44	58	- 24,3	136	137	- 0,5
und zwar in Gebäuden mit						
1 und 2 Wohnungen	37	47	- 19,5	90	99	- 8,9
3 und mehr Wohnungen	6	11	- 43,9	46	37	21,7
Eigentumswohnungen	3	6	- 58,8	17	20	- 14,7
<b>Wohnräume</b>	1 834	2 491	- 26,4	5 819	5 756	1,1
und zwar in Gebäuden mit						
1 und 2 Wohnungen	1 595	1 991	- 19,9	3 848	4 221	- 8,8
3 und mehr Wohnungen	239	500	- 52,2	1 971	1 535	28,4
Eigentumswohnungen	107	270	- 60,4	717	815	- 12,0

<sup>1</sup> einschließlich Wohnheime

## Genehmigte Wohngebäude und Wohnungen<sup>1</sup> in Schleswig-Holstein in den letzten 12 Monaten Stand: Februar 2015



<sup>1</sup> insgesamt (einschließlich Nichtwohnbau)