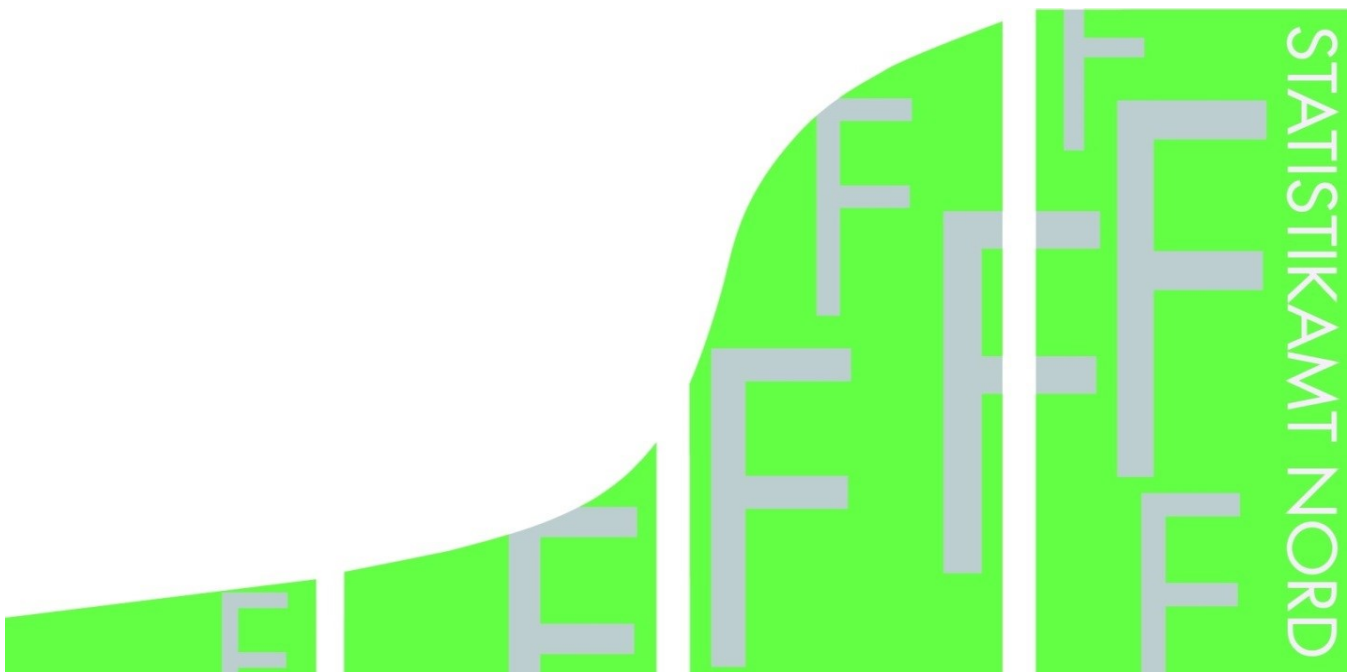


STATISTISCHE BERICHTE

Kennziffer: F II 1 - m 2/17 SH

# Baugenehmigungen in Schleswig-Holstein im Februar 2017

Herausgegeben am: 24. April 2017



## Impressum

### Statistische Berichte

#### Herausgeber:

**Statistisches Amt für Hamburg und Schleswig-Holstein**  
– Anstalt des öffentlichen Rechts –

Steckelhörn 12  
20457 Hamburg

#### Auskunft zu dieser Veröffentlichung:

Marion Schierholz  
Telefon: 040 42831-1716  
E-Mail: [bautaetigkeit@statistik-nord.de](mailto:bautaetigkeit@statistik-nord.de)

#### Auskunftsdienst:

E-Mail: [info@statistik-nord.de](mailto:info@statistik-nord.de)  
Auskünfte: 040 42831-1766  
0431 6895-9393

Internet: [www.statistik-nord.de](http://www.statistik-nord.de)

© Statistisches Amt für Hamburg und Schleswig-Holstein, Hamburg 2017  
Auszugsweise Vervielfältigung und Verbreitung mit Quellenangabe gestattet.

Sofern in den Produkten auf das Vorhandensein von Copyrightrechten Dritter hingewiesen wird, sind die in deren Produkten ausgewiesenen Copyrightbestimmungen zu wahren. Alle übrigen Rechte bleiben vorbehalten.

#### Zeichenerklärung:

0	weniger als die Hälfte von 1 in der letzten besetzten Stelle, jedoch mehr als nichts
–	nichts vorhanden (genau Null)
...	Angabe fällt später an
·	Zahlenwert unbekannt oder geheim zu halten
×	Tabellenfach gesperrt, weil Aussage nicht sinnvoll
a. n. g.	anderweitig nicht genannt
u. dgl.	und dergleichen
( )	Zahlenwert mit eingeschränkter Aussagefähigkeit
/	Zahlenwert nicht sicher genug

# 1. Baugenehmigungen<sup>1</sup> im Wohn- und Nichtwohnbau in Schleswig-Holstein im Februar 2017

KREISFREIE STADT Kreis	Wohn- gebäude	Nichtwohn- gebäude	Wohnungen		
			insgesamt (einschl. durch Baumaß- nahmen entstanden)	darunter Neubau in	
				Wohnge- bäuden mit 1 und 2 Wohnungen	Wohnge- bäuden mit 3 und mehr Wohnungen
Anzahl	Anzahl	Anzahl	Anzahl	Anzahl	
FLENSBURG	15	6	87	3	78
KIEL	20	4	165	9	151
LÜBECK	10	7	8	4	3
NEUMÜNSTER	11	1	4	10	–
Dithmarschen	30	4	37	20	12
Herzogtum Lauenburg	76	5	66	65	–
Nordfriesland	53	5	65	57	7
Ostholstein	58	11	130	34	92
Pinneberg	57	6	114	51	25
Plön	24	4	15	14	–
Rendsburg-Eckernförde	49	11	93	31	53
Schleswig-Flensburg	34	9	38	27	10
Segeberg	63	7	231	43	185
Steinburg	5	–	6	4	–
Stormarn	24	8	31	18	11
<b>Schleswig-Holstein insgesamt</b>	<b>529</b>	<b>88</b>	<b>1 090</b>	<b>390</b>	<b>627</b>
Januar bis Februar 2017 dagegen	1 114	191	2 489	743	1 499
Januar bis Februar 2016	1 359	251	2 555	1 001	1 229
Differenz	- 245	- 60	- 66	- 258	270
Veränderung in %	- 18,0	- 23,9	- 2,6	- 25,8	22,0

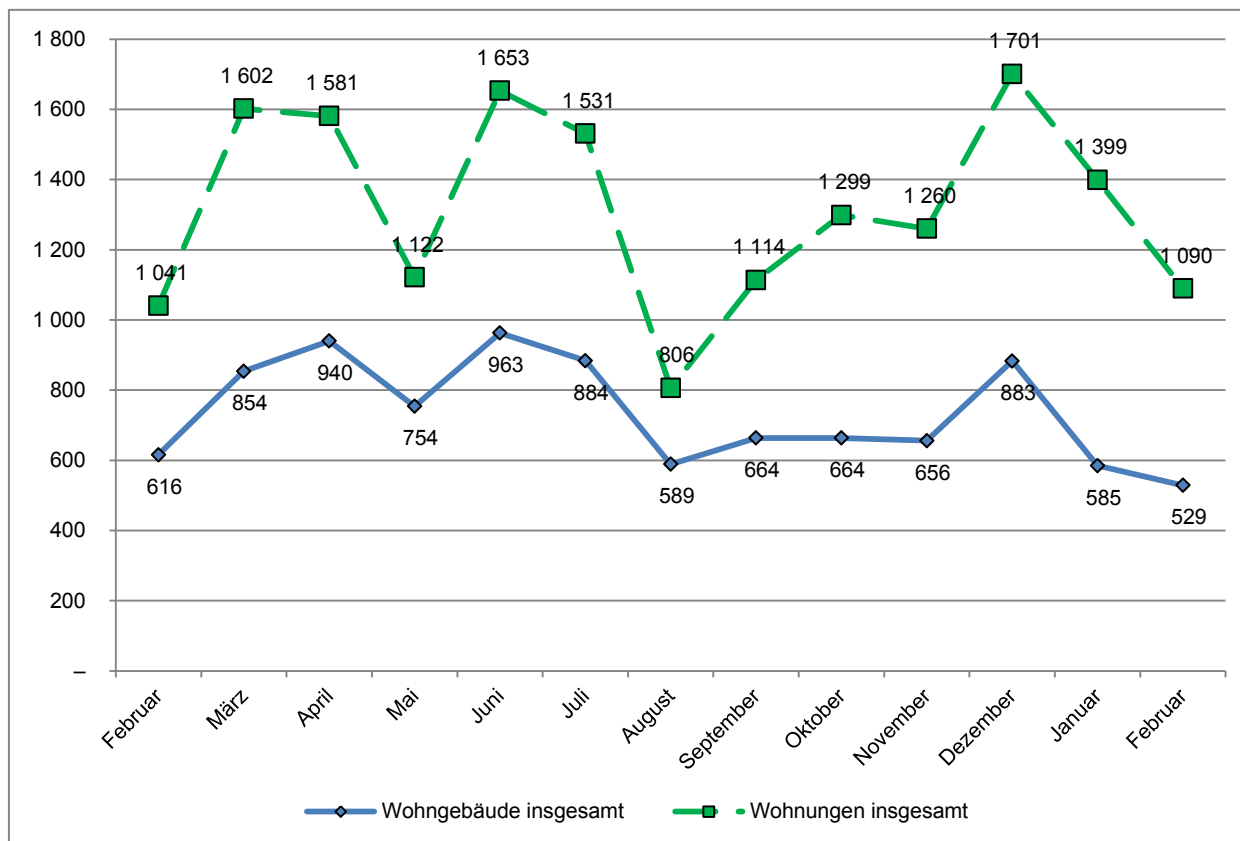
<sup>1</sup> einschließlich Wohnheime

## 2. Baugenehmigungen<sup>1</sup> im Wohnbau (Neubau) in Schleswig-Holstein im Februar 2017

Art der Angabe	Baugenehmigungen <sup>1</sup>					
	Februar 2017	Februar 2016	Veränderung in %	Januar bis Februar		
				2017	2016	Veränderung in %
<b>Wohngebäude (Anzahl)</b>	414	468	- 11,5	849	1 053	- 19,4
und zwar						
mit 1 und 2 Wohnungen	356	416	- 14,4	683	904	- 24,4
mit 3 und mehr Wohnungen	58	52	11,5	166	149	11,4
Gebäude mit Eigentumswohnungen	39	28	39,3	105	69	52,2
<b>Rauminhalt (1000 m<sup>3</sup>)</b>	458	482	- 5,0	980	1 129	- 13,2
in Gebäuden mit 1 und 2 Wohnungen	250	294	- 14,9	479	652	- 26,5
in Gebäuden mit 3 u. m. Wohnungen	208	188	10,5	501	477	5,1
<b>Veranschlagte Baukosten (Mio. EUR)</b>	155	130	18,6	313	316	- 1,2
und zwar für Gebäude mit						
mit 1 und 2 Wohnungen	71	76	- 7,0	141	179	- 21,0
mit 3 und mehr Wohnungen	84	54	54,5	172	138	24,6
<b>Wohnungen</b>	1 017	955	6,5	2 242	2 230	0,5
und zwar in Gebäuden mit						
1 und 2 Wohnungen	390	459	- 15,0	743	1 001	- 25,8
3 und mehr Wohnungen	627	496	26,4	1 499	1 229	22,0
Eigentumswohnungen	202	196	3,1	711	462	53,9
<b>Wohnfläche (1000 m<sup>2</sup>)</b>	88	88	- 0,1	193	212	- 9,1
und zwar in Gebäuden mit						
1 und 2 Wohnungen	49	53	- 7,4	93	122	- 23,6
3 und mehr Wohnungen	39	36	10,6	100	90	10,4
Eigentumswohnungen	17	15	16,7	52	35	48,4
<b>Wohnräume</b>	3 610	3 679	- 1,9	7 720	8 590	- 10,1
und zwar in Gebäuden mit						
1 und 2 Wohnungen	2 042	2 193	- 6,9	3 775	4 954	- 23,8
3 und mehr Wohnungen	1 568	1 486	5,5	3 945	3 636	8,5
Eigentumswohnungen	657	681	- 3,5	2 069	1 439	43,8

<sup>1</sup> einschließlich Wohnheime

## Genehmigte Wohngebäude und Wohnungen<sup>1</sup> in Schleswig-Holstein in den letzten 12 Monaten Stand: Februar 2017



<sup>1</sup> insgesamt (einschließlich Nichtwohnbau)