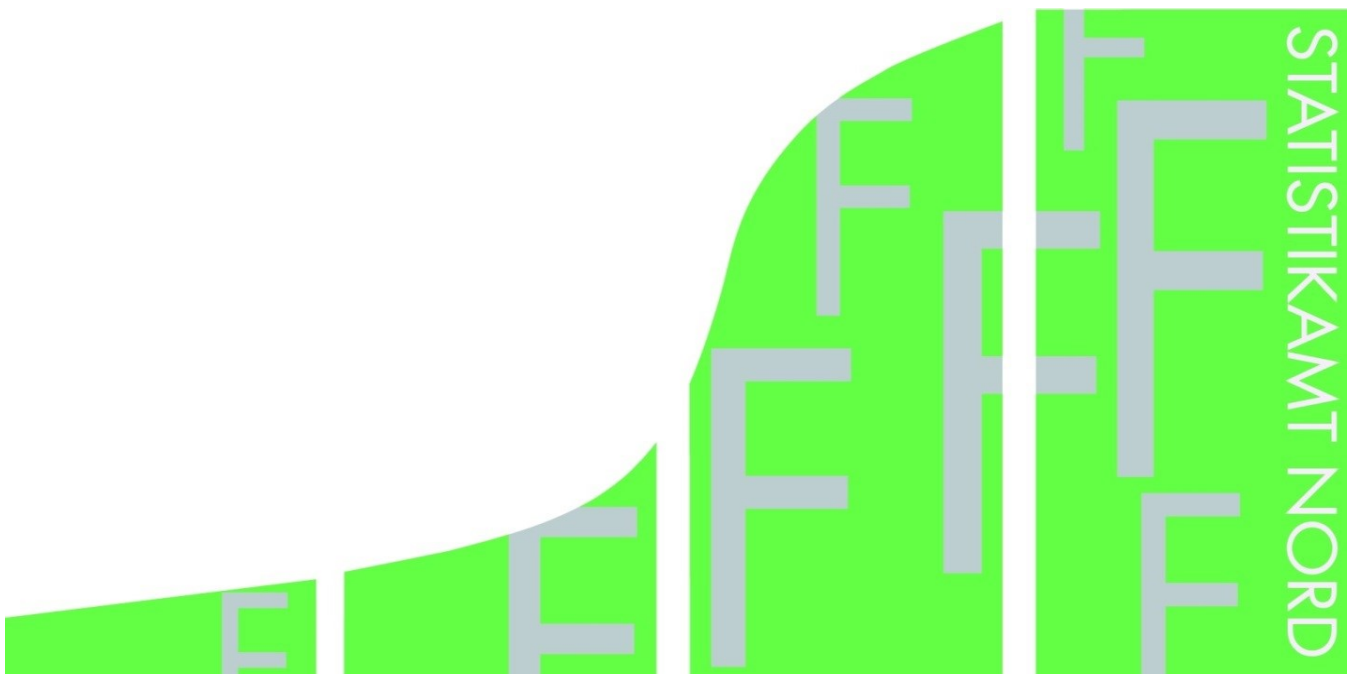


STATISTISCHE BERICHTE

Kennziffer: F II 1 - m 3/17 SH

Baugenehmigungen in Schleswig-Holstein im März 2017

Herausgegeben am: 15. Mai 2017



Impressum

Statistische Berichte

Herausgeber:

Statistisches Amt für Hamburg und Schleswig-Holstein
– Anstalt des öffentlichen Rechts –

Steckelhörn 12
20457 Hamburg

Auskunft zu dieser Veröffentlichung:

Marion Schierholz
Telefon: 040 42831-1716
E-Mail: bautaetigkeit@statistik-nord.de

Auskunftsdienst:

E-Mail: info@statistik-nord.de
Auskünfte: 040 42831-1766
0431 6895-9393

Internet: www.statistik-nord.de

© Statistisches Amt für Hamburg und Schleswig-Holstein, Hamburg 2017
Auszugsweise Vervielfältigung und Verbreitung mit Quellenangabe gestattet.

Sofern in den Produkten auf das Vorhandensein von Copyrightrechten Dritter hingewiesen wird, sind die in deren Produkten ausgewiesenen Copyrightbestimmungen zu wahren. Alle übrigen Rechte bleiben vorbehalten.

Zeichenerklärung:

0	weniger als die Hälfte von 1 in der letzten besetzten Stelle, jedoch mehr als nichts
–	nichts vorhanden (genau Null)
...	Angabe fällt später an
·	Zahlenwert unbekannt oder geheim zu halten
×	Tabellenfach gesperrt, weil Aussage nicht sinnvoll
a. n. g. u. dgl.	anderweitig nicht genannt und dergleichen
()	Zahlenwert mit eingeschränkter Aussagefähigkeit
/	Zahlenwert nicht sicher genug

1. Baugenehmigungen¹ im Wohn- und Nichtwohnbau in Schleswig-Holstein im März 2017

KREISFREIE STADT Kreis	Wohn- gebäude	Nichtwohn- gebäude	Wohnungen		
			insgesamt (einschl. durch Baumaß- nahmen entstanden)	darunter Neubau in	
				Wohnge- bäuden mit 1 und 2 Wohnungen	Wohnge- bäuden mit 3 und mehr Wohnungen
Anzahl	Anzahl	Anzahl	Anzahl	Anzahl	
FLENSBURG	5	2	4	3	–
KIEL	8	1	7	3	–
LÜBECK	–	2	1	–	–
NEUMÜNSTER	16	1	9	8	–
Dithmarschen	38	19	61	28	32
Herzogtum Lauenburg	55	5	73	48	22
Nordfriesland	99	11	150	67	75
Ostholstein	45	5	73	35	37
Pinneberg	63	12	82	45	28
Plön	24	3	27	22	4
Rendsburg-Eckernförde	62	10	51	49	12
Schleswig-Flensburg	72	9	90	62	21
Segeberg	71	13	62	54	10
Steinburg	41	7	47	27	17
Stormarn	40	16	34	24	9
Schleswig-Holstein insgesamt	639	116	771	475	267
Januar bis März 2017 dagegen	1 753	307	3 260	1 218	1 766
Januar bis März 2016	2 213	407	4 157	1 615	2 096
Differenz	- 460	- 100	- 897	- 397	- 330
Veränderung in %	- 20,8	- 24,6	- 21,6	- 24,6	- 15,7

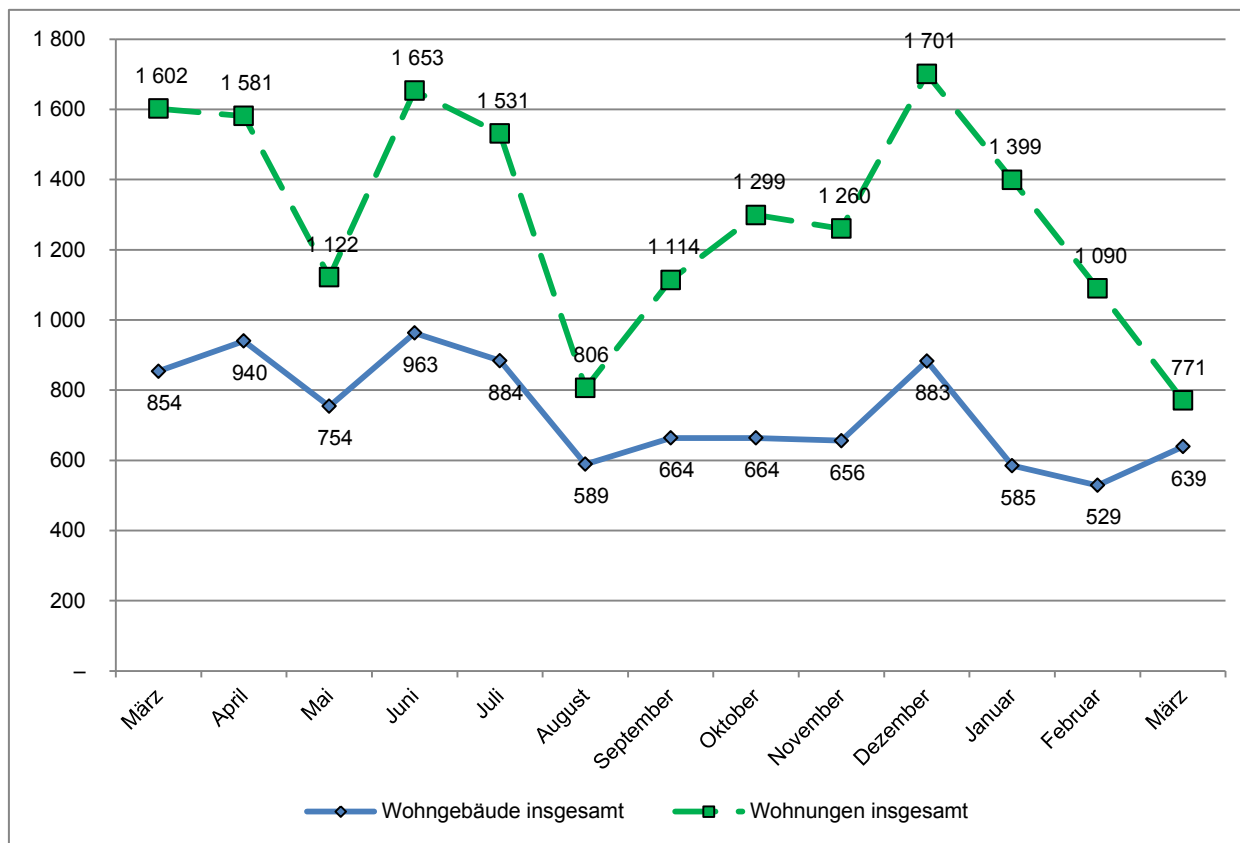
¹ einschließlich Wohnheime

2. Baugenehmigungen¹ im Wohnbau (Neubau) in Schleswig-Holstein im März 2017

Art der Angabe	Baugenehmigungen ¹					
	März 2017	März 2016	Veränderung in %	Januar bis März		
				2017	2016	Veränderung in %
Wohngebäude (Anzahl)	468	653	- 28,3	1 317	1 706	- 22,8
und zwar						
mit 1 und 2 Wohnungen	421	554	- 24,0	1 104	1 458	- 24,3
mit 3 und mehr Wohnungen	47	99	- 52,5	213	248	- 14,1
Gebäude mit Eigentumswohnungen	33	35	- 5,7	138	104	32,7
Rauminhalt (1000 m³)	425	751	- 43,3	1 406	1 879	- 25,2
in Gebäuden mit 1 und 2 Wohnungen	314	397	- 20,9	793	1 049	- 24,4
in Gebäuden mit 3 u. m. Wohnungen	111	354	- 68,6	612	830	- 26,3
Veranschlagte Baukosten (Mio. EUR)	127	217	- 41,4	440	534	- 17,5
und zwar für Gebäude mit						
mit 1 und 2 Wohnungen	94	112	- 16,6	235	291	- 19,3
mit 3 und mehr Wohnungen	33	105	- 68,0	205	243	- 15,4
Wohnungen	742	1 481	- 49,9	2 984	3 711	- 19,6
und zwar in Gebäuden mit						
1 und 2 Wohnungen	475	614	- 22,6	1 218	1 615	- 24,6
3 und mehr Wohnungen	267	867	- 69,2	1 766	2 096	- 15,7
Eigentumswohnungen	121	313	- 61,3	832	775	7,4
Wohnfläche (1000 m²)	81	142	- 42,5	274	353	- 22,5
und zwar in Gebäuden mit						
1 und 2 Wohnungen	60	76	- 20,0	153	197	- 22,2
3 und mehr Wohnungen	21	66	- 68,2	121	156	- 22,8
Eigentumswohnungen	10	30	- 66,1	62	65	- 4,2
Wohnräume	3 316	6 051	- 45,2	11 036	14 641	- 24,6
und zwar in Gebäuden mit						
1 und 2 Wohnungen	2 431	3 165	- 23,2	6 206	8 119	- 23,6
3 und mehr Wohnungen	885	2 886	- 69,3	4 830	6 522	- 25,9
Eigentumswohnungen	415	1 268	- 67,3	2 484	2 707	- 8,2

¹ einschließlich Wohnheime

Genehmigte Wohngebäude und Wohnungen¹ in Schleswig-Holstein in den letzten 12 Monaten Stand: März 2017



¹ insgesamt (einschließlich Nichtwohnbau)