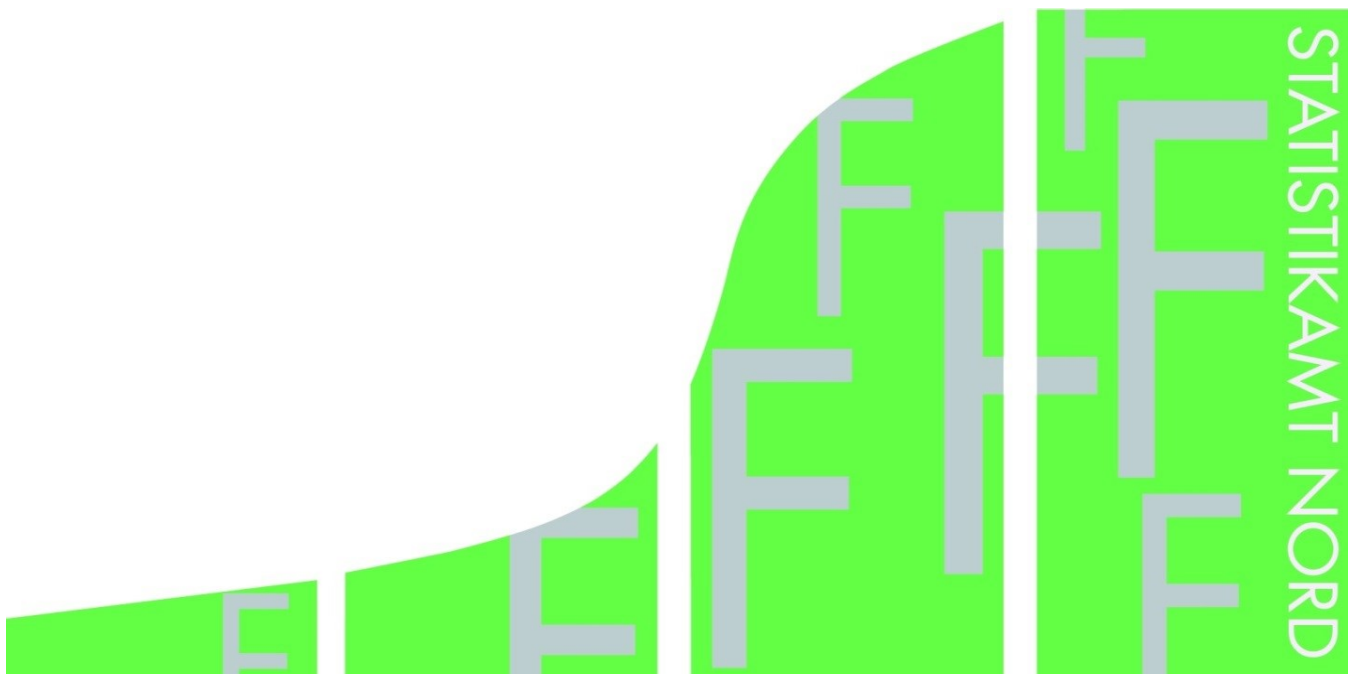


STATISTISCHE BERICHTE

Kennziffer: F II 1 - m 4/15 SH

Baugenehmigungen in Schleswig-Holstein im April 2015

Herausgegeben am: 23. Juni 2015



Impressum

Statistische Berichte

Herausgeber:

Statistisches Amt für Hamburg und Schleswig-Holstein
– Anstalt des öffentlichen Rechts –

Steckelhörn 12
20457 Hamburg

Auskunft zu dieser Veröffentlichung:

Marion Schierholz
Telefon: 040 42831-1716
E-Mail: bautaetigkeit@statistik-nord.de

Auskunftsdienst:

E-Mail: info@statistik-nord.de
Auskünfte: 040 42831-1766
0431 6895-9393

Internet: www.statistik-nord.de

© Statistisches Amt für Hamburg und Schleswig-Holstein, Hamburg 2015
Auszugsweise Vervielfältigung und Verbreitung mit Quellenangabe gestattet.

Sofern in den Produkten auf das Vorhandensein von Copyrightrechten Dritter hingewiesen wird, sind die in deren Produkten ausgewiesenen Copyrightbestimmungen zu wahren. Alle übrigen Rechte bleiben vorbehalten.

Zeichenerklärung:

0	weniger als die Hälfte von 1 in der letzten besetzten Stelle, jedoch mehr als nichts
–	nichts vorhanden (genau Null)
...	Angabe fällt später an
·	Zahlenwert unbekannt oder geheim zu halten
×	Tabellenfach gesperrt, weil Aussage nicht sinnvoll
a. n. g.	anderweitig nicht genannt
u. dgl.	und dergleichen
()	Zahlenwert mit eingeschränkter Aussagefähigkeit
/	Zahlenwert nicht sicher genug

1. Baugenehmigungen¹ im Wohn- und Nichtwohnbau in Schleswig-Holstein im April 2015

KREISFREIE STADT Kreis	Wohn- gebäude	Nichtwohn- gebäude	Wohnungen		
			insgesamt (einschl. durch Baumaß- nahmen entstanden)	darunter Neubau in	
				Wohnge- bäuden mit 1 und 2 Wohnungen	Wohnge- bäuden mit 3 und mehr Wohnungen
Anzahl	Anzahl	Anzahl	Anzahl	Anzahl	
FLENSBURG	16	2	14	11	–
KIEL	21	1	56	7	36
LÜBECK	40	9	43	18	18
NEUMÜNSTER	16	2	15	9	6
Dithmarschen	50	18	31	37	–
Herzogtum Lauenburg	26	2	61	20	39
Nordfriesland	75	18	91	49	31
Ostholstein	47	5	65	33	26
Pinneberg	77	15	122	60	44
Plön	34	8	31	23	3
Rendsburg-Eckernförde	64	16	67	47	19
Schleswig-Flensburg	61	16	65	60	–
Segeberg	58	22	124	40	69
Steinburg	14	2	12	6	–
Stormarn	67	9	63	43	11
Schleswig-Holstein insgesamt	666	145	860	463	302
Januar bis April 2015 dagegen	2 480	516	3 461	1 751	1 419
Januar bis April 2014	2 296	497	3 142	1 687	1 234
Differenz	184	19	319	64	185
Veränderung in %	8,0	3,8	10,2	3,8	15,0

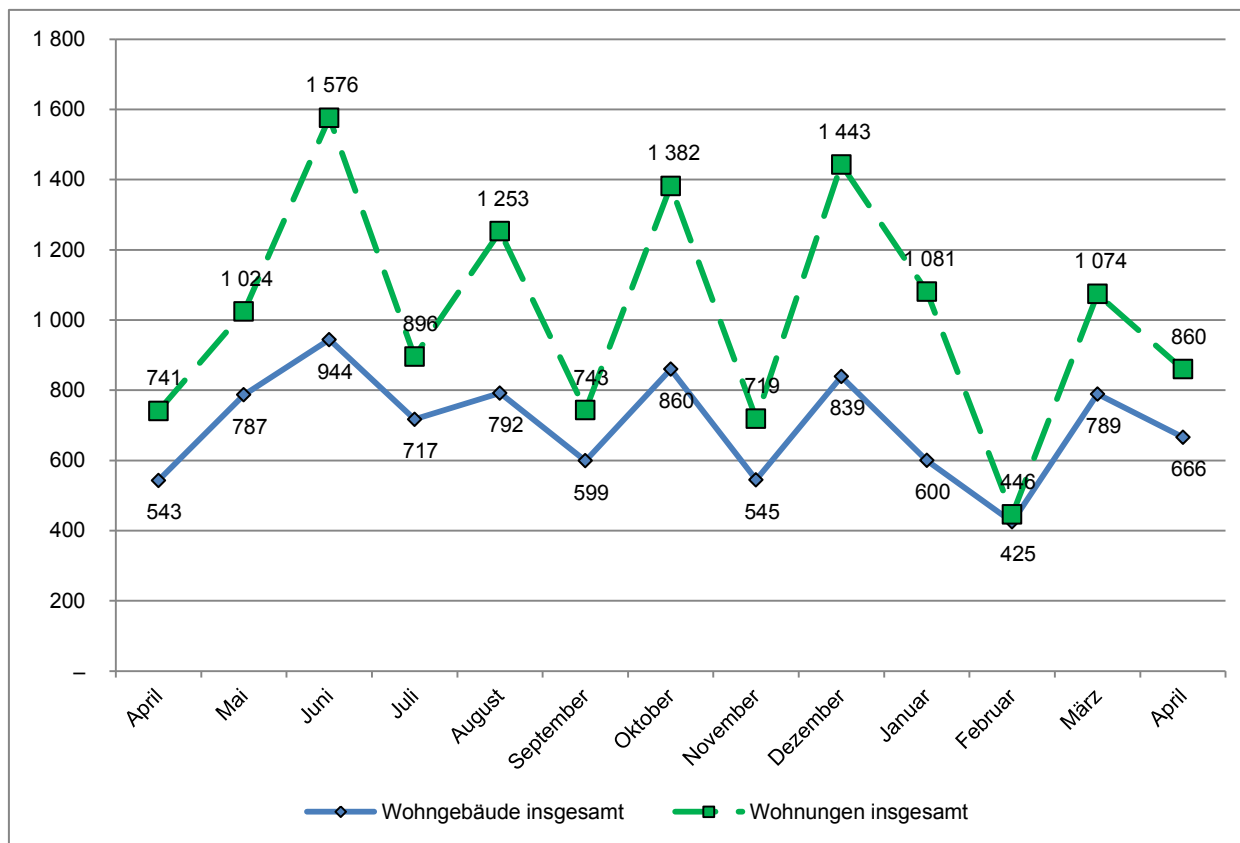
¹ einschließlich Wohnheime

2. Baugenehmigungen¹ im Wohnbau (Neubau) in Schleswig-Holstein im April 2015

Art der Angabe	Baugenehmigungen ¹					
	April 2015	April 2014	Veränderung in %	Januar bis April		
				2015	2014	Veränderung in %
Wohngebäude (Anzahl)	458	401	14,2	1 763	1 683	4,8
und zwar						
mit 1 und 2 Wohnungen	424	368	15,2	1 616	1 548	4,4
mit 3 und mehr Wohnungen	34	33	3,0	147	135	8,9
Gebäude mit Eigentumswohnungen	19	4	375,0	83	67	23,9
Rauminhalt (1000 m³)	408	348	17,3	1 669	1 484	12,5
in Gebäuden mit 1 und 2 Wohnungen	306	263	16,2	1 138	1 075	5,9
in Gebäuden mit 3 u. m. Wohnungen	102	84	20,6	530	409	29,6
Veranschlagte Baukosten (Mio. EUR)	108	92	17,9	437	404	8,3
und zwar für Gebäude mit						
mit 1 und 2 Wohnungen	80	69	15,3	301	289	4,0
mit 3 und mehr Wohnungen	28	22	26,1	136	114	19,2
Wohnungen	765	670	14,2	3 170	2 921	8,5
und zwar in Gebäuden mit						
1 und 2 Wohnungen	463	404	14,6	1 751	1 687	3,8
3 und mehr Wohnungen	302	266	13,5	1 419	1 234	15,0
Eigentumswohnungen	128	17	652,9	518	421	23,0
Wohnfläche (1000 m²)	77	65	17,5	311	280	11,3
und zwar in Gebäuden mit						
1 und 2 Wohnungen	56	48	16,1	212	200	5,9
3 und mehr Wohnungen	21	17	21,6	99	79	25,1
Eigentumswohnungen	10	1	698,1	43	34	26,4
Wohnräume	3 192	2 774	15,1	13 195	11 875	11,1
und zwar in Gebäuden mit						
1 und 2 Wohnungen	2 326	2 040	14,0	8 938	8 540	4,7
3 und mehr Wohnungen	866	734	18,0	4 257	3 335	27,6
Eigentumswohnungen	392	66	493,9	1 648	1 402	17,5

¹ einschließlich Wohnheime

Genehmigte Wohngebäude und Wohnungen¹ in Schleswig-Holstein in den letzten 12 Monaten Stand: April 2015



¹ insgesamt (einschließlich Nichtwohnbau)