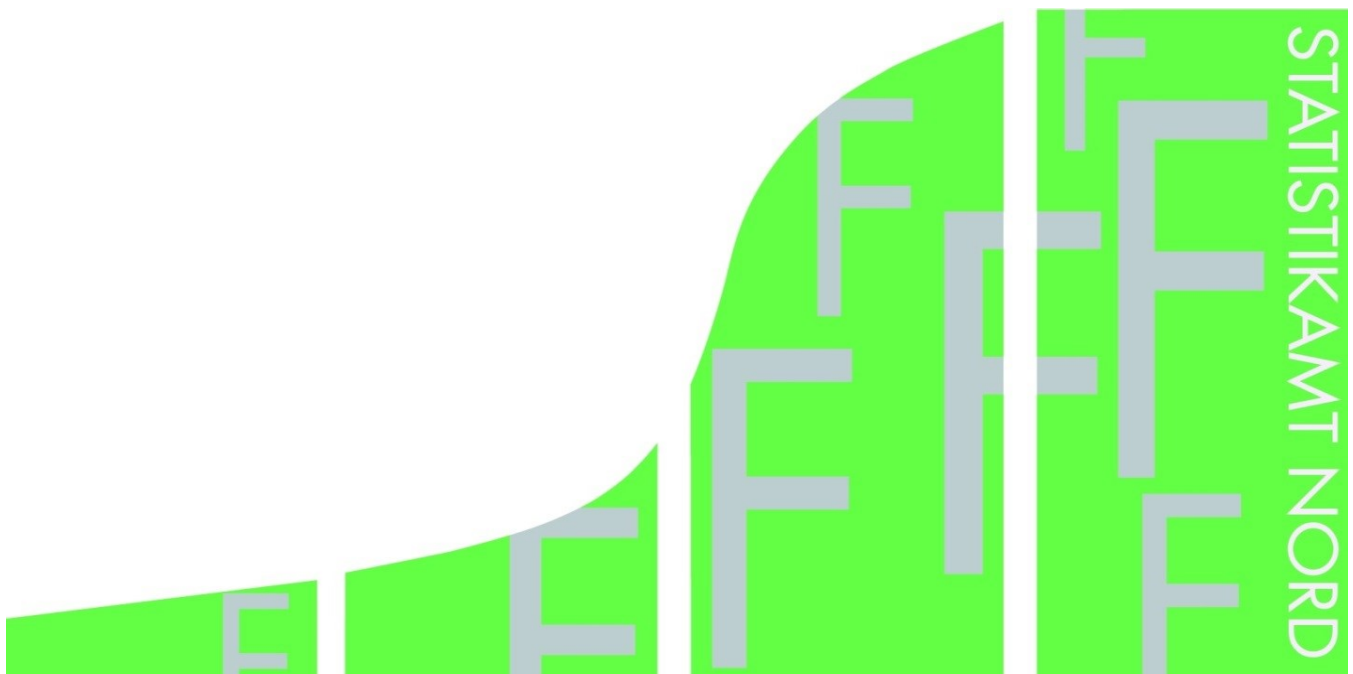


STATISTISCHE BERICHTE

Kennziffer: F II 1 - m 4/16 SH

Baugenehmigungen in Schleswig-Holstein im April 2016

Herausgegeben am: 26. Juli 2016



Impressum

Statistische Berichte

Herausgeber:

Statistisches Amt für Hamburg und Schleswig-Holstein

– Anstalt des öffentlichen Rechts –

Steckelhörn 12
20457 Hamburg

Auskunft zu dieser Veröffentlichung:

Marion Schierholz

Telefon: 040 42831-1716

E-Mail: bautaetigkeit@statistik-nord.de

Auskunftsdienst:

E-Mail: info@statistik-nord.de

Auskünfte: 040 42831-1766

0431 6895-9393

Internet: www.statistik-nord.de

© Statistisches Amt für Hamburg und Schleswig-Holstein, Hamburg 2016
Auszugsweise Vervielfältigung und Verbreitung mit Quellenangabe gestattet.

Sofern in den Produkten auf das Vorhandensein von Copyrightrechten Dritter hingewiesen wird, sind die in deren Produkten ausgewiesenen Copyrightbestimmungen zu wahren. Alle übrigen Rechte bleiben vorbehalten.

Zeichenerklärung:

0	weniger als die Hälfte von 1 in der letzten besetzten Stelle, jedoch mehr als nichts
–	nichts vorhanden (genau Null)
...	Angabe fällt später an
·	Zahlenwert unbekannt oder geheim zu halten
×	Tabellenfach gesperrt, weil Aussage nicht sinnvoll
a. n. g.	anderweitig nicht genannt
u. dgl.	und dergleichen
()	Zahlenwert mit eingeschränkter Aussagefähigkeit
/	Zahlenwert nicht sicher genug

1. Baugenehmigungen¹ im Wohn- und Nichtwohnbau in Schleswig-Holstein im April 2016

KREISFREIE STADT Kreis	Wohn- gebäude	Nichtwohn- gebäude	Wohnungen		
			insgesamt (einschl. durch Baumaß- nahmen entstanden)	darunter Neubau in	
				Wohnge- bäuden mit 1 und 2 Wohnungen	Wohnge- bäuden mit 3 und mehr Wohnungen
Anzahl	Anzahl	Anzahl	Anzahl	Anzahl	
FLENSBURG	26	3	164	10	130
KIEL	13	4	42	3	33
LÜBECK	10	–	107	6	100
NEUMÜNSTER	14	2	26	2	25
Dithmarschen	56	20	106	20	76
Herzogtum Lauenburg	59	8	78	48	23
Nordfriesland	107	24	144	86	45
Ostholstein	61	8	159	41	114
Pinneberg	106	11	126	67	59
Plön	53	9	60	32	26
Rendsburg-Eckernförde	70	21	87	43	38
Schleswig-Flensburg	73	23	114	71	30
Segeberg	93	17	148	69	76
Steinburg	108	25	118	69	22
Stormarn	91	15	102	68	27
Schleswig-Holstein insgesamt	940	190	1 581	635	824
Januar bis April 2016 dagegen	3 153	597	5 738	2 250	2 920
Januar bis April 2015	2 480	516	3 461	1 751	1 419
Differenz	673	81	2 277	499	1 501
Veränderung in %	27,1	15,7	65,8	28,5	105,8

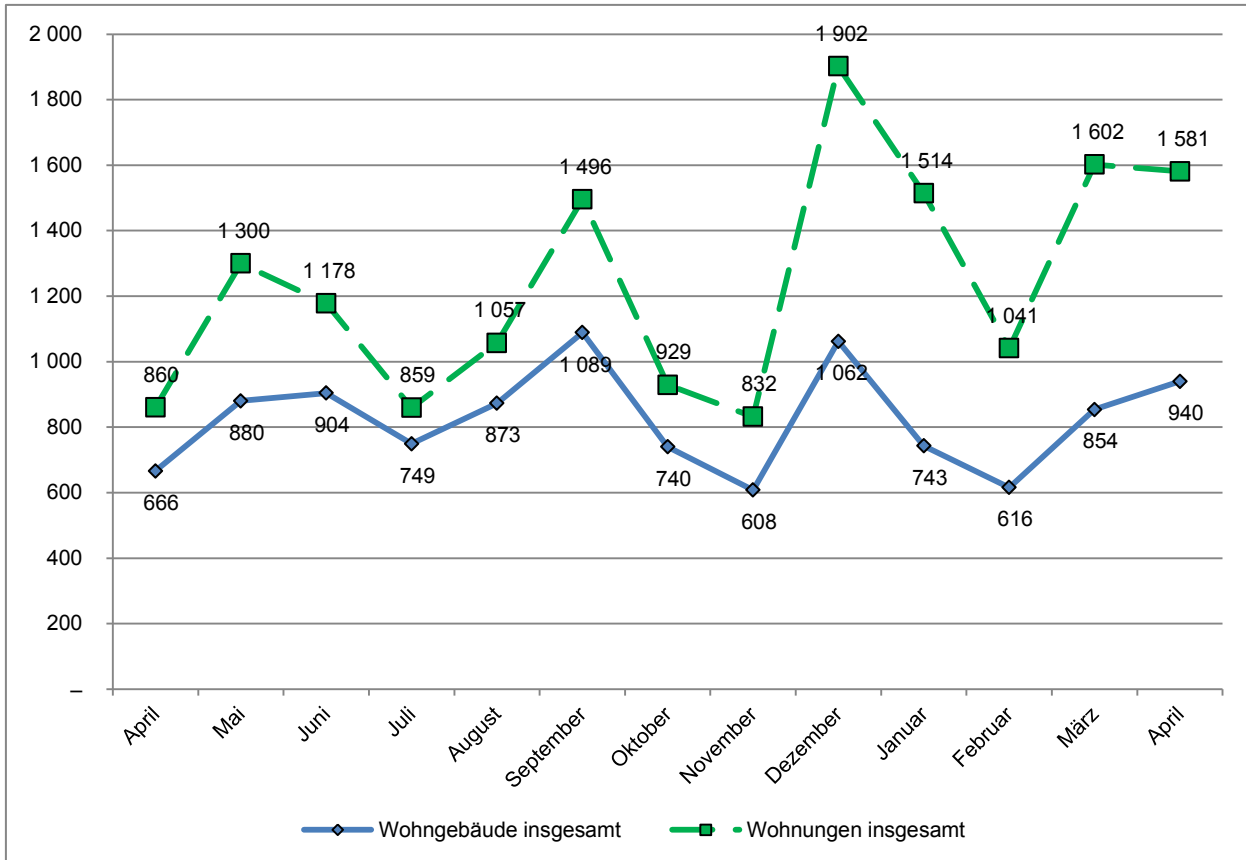
¹ einschließlich Wohnheime

2. Baugenehmigungen¹ im Wohnbau (Neubau) in Schleswig-Holstein im April 2016

Art der Angabe	Baugenehmigungen ¹					
	April 2016	April 2015	Veränderung in %	Januar bis April		
				2016	2015	Veränderung in %
Wohngebäude (Anzahl)	650	458	41,9	2 356	1 763	33,6
und zwar						
mit 1 und 2 Wohnungen	564	424	33,0	2 022	1 616	25,1
mit 3 und mehr Wohnungen	86	34	152,9	334	147	127,2
Gebäude mit Eigentumswohnungen	44	19	131,6	148	83	78,3
Rauminhalt (1000 m³)	730	408	79,1	2 609	1 669	56,4
in Gebäuden mit 1 und 2 Wohnungen	423	306	38,0	1 472	1 138	29,3
in Gebäuden mit 3 u. m. Wohnungen	307	102	202,8	1 137	530	114,5
Veranschlagte Baukosten (Mio. EUR)	208	108	92,3	742	437	69,6
und zwar für Gebäude mit						
mit 1 und 2 Wohnungen	114	80	42,8	405	301	34,7
mit 3 und mehr Wohnungen	94	28	234,2	336	136	146,7
Wohnungen	1 459	765	90,7	5 170	3 170	63,1
und zwar in Gebäuden mit						
1 und 2 Wohnungen	635	463	37,1	2 250	1 751	28,5
3 und mehr Wohnungen	824	302	172,8	2 920	1 419	105,8
Eigentumswohnungen	265	128	107,0	1 040	518	100,8
Wohnfläche (1000 m²)	137	77	78,6	491	311	57,6
und zwar in Gebäuden mit						
1 und 2 Wohnungen	78	56	39,1	275	212	29,8
3 und mehr Wohnungen	59	21	186,5	215	99	116,8
Eigentumswohnungen	21	10	103,7	86	43	101,6
Wohnräume	5 675	3 192	77,8	20 316	13 195	54,0
und zwar in Gebäuden mit						
1 und 2 Wohnungen	3 216	2 326	38,3	11 335	8 938	26,8
3 und mehr Wohnungen	2 459	866	183,9	8 981	4 257	111,0
Eigentumswohnungen	800	392	104,1	3 507	1 648	112,8

¹ einschließlich Wohnheime

**Genehmigte Wohngebäude und Wohnungen¹ in Schleswig-Holstein in den letzten 12 Monaten
Stand: April 2016**



¹ insgesamt (einschließlich Nichtwohnbau)