

STATISTISCHE BERICHTE

Kennziffer: F II 1 - m 4/17 SH

Baugenehmigungen in Schleswig-Holstein im April 2017

Herausgegeben am: 8. Juni 2017



Impressum

Statistische Berichte

Herausgeber:

Statistisches Amt für Hamburg und Schleswig-Holstein
– Anstalt des öffentlichen Rechts –

Steckelhörn 12
20457 Hamburg

Auskunft zu dieser Veröffentlichung:

Marion Schierholz
Telefon: 040 42831-1716
E-Mail: bautaetigkeit@statistik-nord.de

Auskunftsdienst:

E-Mail: info@statistik-nord.de
Auskünfte: 040 42831-1766
0431 6895-9393

Internet: www.statistik-nord.de

© Statistisches Amt für Hamburg und Schleswig-Holstein, Hamburg 2017
Auszugsweise Vervielfältigung und Verbreitung mit Quellenangabe gestattet.

Sofern in den Produkten auf das Vorhandensein von Copyrightrechten Dritter hingewiesen wird, sind die in deren Produkten ausgewiesenen Copyrightbestimmungen zu wahren. Alle übrigen Rechte bleiben vorbehalten.

Zeichenerklärung:

0	weniger als die Hälfte von 1 in der letzten besetzten Stelle, jedoch mehr als nichts
–	nichts vorhanden (genau Null)
...	Angabe fällt später an
·	Zahlenwert unbekannt oder geheim zu halten
×	Tabellenfach gesperrt, weil Aussage nicht sinnvoll
a. n. g.	anderweitig nicht genannt
u. dgl.	und dergleichen
()	Zahlenwert mit eingeschränkter Aussagefähigkeit
/	Zahlenwert nicht sicher genug

1. Baugenehmigungen¹ im Wohn- und Nichtwohnbau in Schleswig-Holstein im April 2017

KREISFREIE STADT Kreis	Wohn- gebäude	Nichtwohn- gebäude	Wohnungen		
			insgesamt (einschl. durch Baumaß- nahmen entstanden)	darunter Neubau in	
				Wohnge- bäuden mit 1 und 2 Wohnungen	Wohnge- bäuden mit 3 und mehr Wohnungen
Anzahl	Anzahl	Anzahl	Anzahl	Anzahl	
FLENSBURG	24	3	22	19	–
KIEL	20	2	78	4	10
LÜBECK	27	5	23	9	10
NEUMÜNSTER	9	1	8	8	–
Dithmarschen	32	12	36	15	7
Herzogtum Lauenburg	57	9	57	41	6
Nordfriesland	86	17	135	70	60
Ostholstein	57	6	85	56	26
Pinneberg	68	9	86	54	29
Plön	51	2	59	32	12
Rendsburg-Eckernförde	63	19	74	52	19
Schleswig-Flensburg	81	11	108	53	52
Segeberg	62	11	64	50	13
Steinburg	18	10	8	8	–
Stormarn	41	5	37	25	4
Schleswig-Holstein insgesamt	696	122	880	496	248
Januar bis April 2017 dagegen	2 449	429	4 140	1 714	2 014
Januar bis April 2016	3 153	597	5 738	2 250	2 920
Differenz	- 704	- 168	- 1 598	- 536	- 906
Veränderung in %	- 22,3	- 28,1	- 27,8	- 23,8	- 31,0

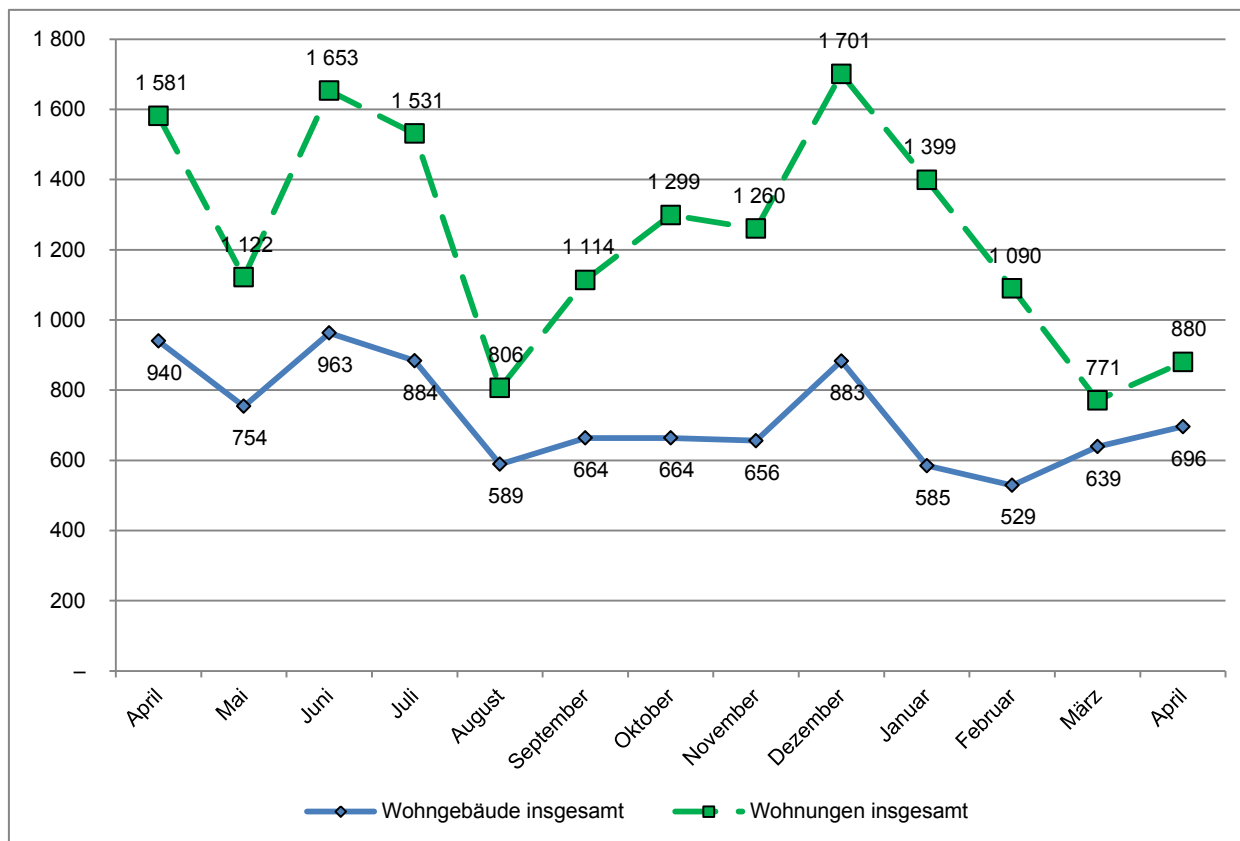
¹ einschließlich Wohnheime

2. Baugenehmigungen¹ im Wohnbau (Neubau) in Schleswig-Holstein im April 2017

Art der Angabe	Baugenehmigungen ¹					
	April 2017	April 2016	Veränderung in %	Januar bis April		
				2017	2016	Veränderung in %
Wohngebäude (Anzahl)	500	650	- 23,1	1 817	2 356	- 22,9
und zwar						
mit 1 und 2 Wohnungen	458	564	- 18,8	1 562	2 022	- 22,7
mit 3 und mehr Wohnungen	42	86	- 51,2	255	334	- 23,7
Gebäude mit Eigentumswohnungen	27	44	- 38,6	165	148	11,5
Rauminhalt (1000 m³)	400	730	- 45,2	1 806	2 609	- 30,8
in Gebäuden mit 1 und 2 Wohnungen	308	423	- 27,2	1 101	1 472	- 25,2
in Gebäuden mit 3 u. m. Wohnungen	92	307	- 70,0	704	1 137	- 38,1
Veranschlagte Baukosten (Mio. EUR)	118	208	- 43,2	558	742	- 24,7
und zwar für Gebäude mit						
mit 1 und 2 Wohnungen	89	114	- 22,1	324	405	- 20,1
mit 3 und mehr Wohnungen	29	94	- 69,1	234	336	- 30,3
Wohnungen	744	1 459	- 49,0	3 728	5 170	- 27,9
und zwar in Gebäuden mit						
1 und 2 Wohnungen	496	635	- 21,9	1 714	2 250	- 23,8
3 und mehr Wohnungen	248	824	- 69,9	2 014	2 920	- 31,0
Eigentumswohnungen	114	265	- 57,0	946	1 040	- 9,0
Wohnfläche (1000 m²)	79	137	- 42,1	353	491	- 28,0
und zwar in Gebäuden mit						
1 und 2 Wohnungen	61	78	- 22,3	214	275	- 22,3
3 und mehr Wohnungen	19	59	- 68,5	139	215	- 35,3
Eigentumswohnungen	9	21	- 58,9	71	86	- 17,8
Wohnräume	3 256	5 675	- 42,6	14 292	20 316	- 29,7
und zwar in Gebäuden mit						
1 und 2 Wohnungen	2 514	3 216	- 21,8	8 720	11 335	- 23,1
3 und mehr Wohnungen	742	2 459	- 69,8	5 572	8 981	- 38,0
Eigentumswohnungen	332	800	- 58,5	2 816	3 507	- 19,7

¹ einschließlich Wohnheime

Genehmigte Wohngebäude und Wohnungen¹ in Schleswig-Holstein in den letzten 12 Monaten Stand: April 2017



¹ insgesamt (einschließlich Nichtwohnbau)