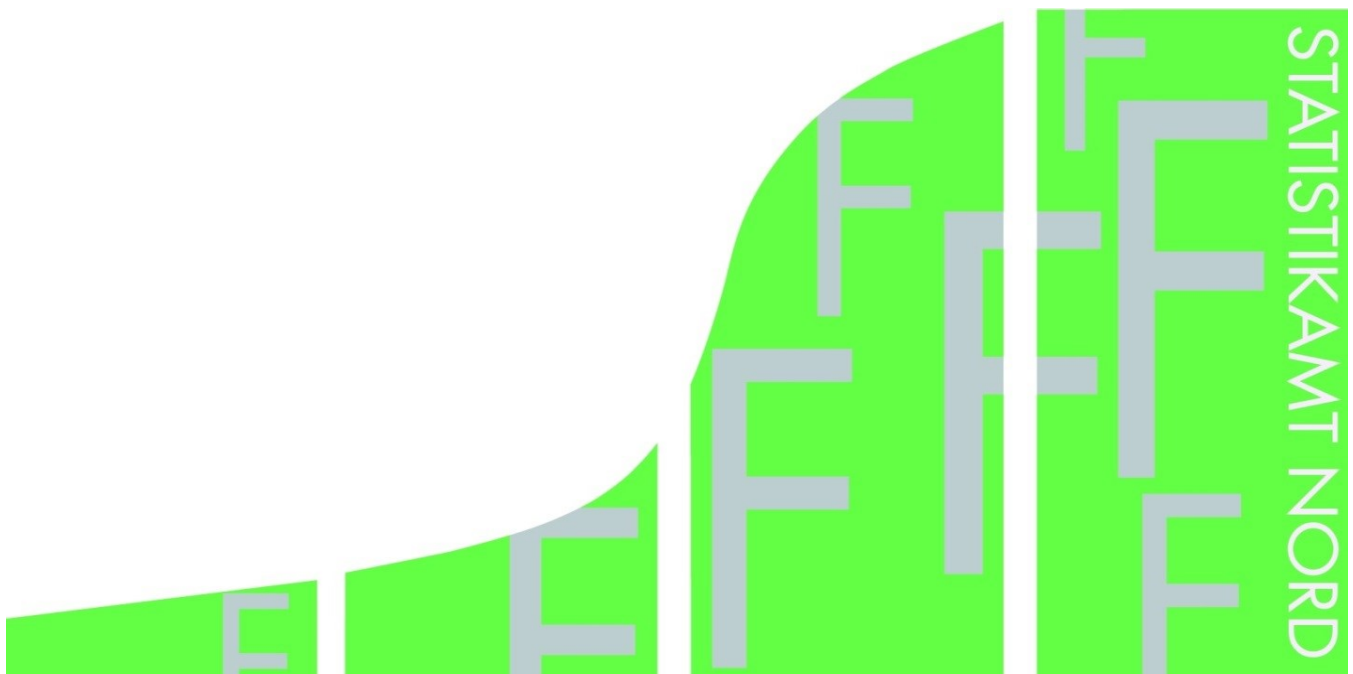


STATISTISCHE BERICHTE

Kennziffer: F II 1 - m 5/19 SH

Baugenehmigungen in Schleswig-Holstein im Mai 2019

Herausgegeben am: 3. Juli 2019



Impressum

Statistische Berichte

Herausgeber:

Statistisches Amt für Hamburg und Schleswig-Holstein

– Anstalt des öffentlichen Rechts –

Steckelhörn 12
20457 Hamburg

Auskunft zu dieser Veröffentlichung:

Marion Schierholz

Telefon: 040 42831-1716

E-Mail: bautaetigkeit@statistik-nord.de

Auskunftsdienst:

E-Mail: info@statistik-nord.de

Auskünfte: 040 42831-1766

Internet: www.statistik-nord.de

© Statistisches Amt für Hamburg und Schleswig-Holstein, Hamburg 2019
Auszugsweise Vervielfältigung und Verbreitung mit Quellenangabe gestattet.

Sofern in den Produkten auf das Vorhandensein von Copyrightrechten Dritter hingewiesen wird, sind die in deren Produkten ausgewiesenen Copyrightbestimmungen zu wahren. Alle übrigen Rechte bleiben vorbehalten.

Zeichenerklärung:

0	weniger als die Hälfte von 1 in der letzten besetzten Stelle, jedoch mehr als nichts
–	nichts vorhanden (genau Null)
...	Angabe fällt später an
·	Zahlenwert unbekannt oder geheim zu halten
×	Tabellenfach gesperrt, weil Aussage nicht sinnvoll
a. n. g.	anderweitig nicht genannt
u. dgl.	und dergleichen
()	Zahlenwert mit eingeschränkter Aussagefähigkeit
/	Zahlenwert nicht sicher genug

1. Baugenehmigungen¹ im Wohn- und Nichtwohnbau in Schleswig-Holstein im Mai 2019

KREISFREIE STADT Kreis	Wohn- gebäude	Nichtwohn- gebäude	Wohnungen		
			insgesamt (einschl. durch Baumaß- nahmen entstanden)	darunter Neubau in	
				Wohnge- bäuden mit 1 und 2 Wohnungen	Wohnge- bäuden mit 3 und mehr Wohnungen
Anzahl	Anzahl	Anzahl	Anzahl	Anzahl	
FLensburg	17	3	78	–	75
KIEL	17	5	18	9	8
LÜBECK	64	9	176	38	130
NEUMÜNSTER	27	6	27	11	9
Dithmarschen	54	15	49	32	17
Herzogtum Lauenburg	48	1	80	27	50
Nordfriesland	80	10	93	61	24
Ostholstein	50	12	76	28	37
Pinneberg	104	20	297	69	206
Plön	45	11	50	23	20
Rendsburg-Eckernförde	102	19	194	63	108
Schleswig-Flensburg	119	18	129	101	14
Segeberg	96	24	121	75	39
Steinburg	23	8	9	12	–
Stormarn	57	6	98	42	52
Schleswig-Holstein insgesamt	903	167	1 495	591	789
Januar bis Mai 2019 dagegen	3 583	606	5 585	2 504	2 672
Januar bis Mai 2018	3 484	621	6 278	2 340	3 397
Differenz	99	- 15	- 693	164	- 725
Veränderung in %	2,8	- 2,4	- 11,0	7,0	- 21,3

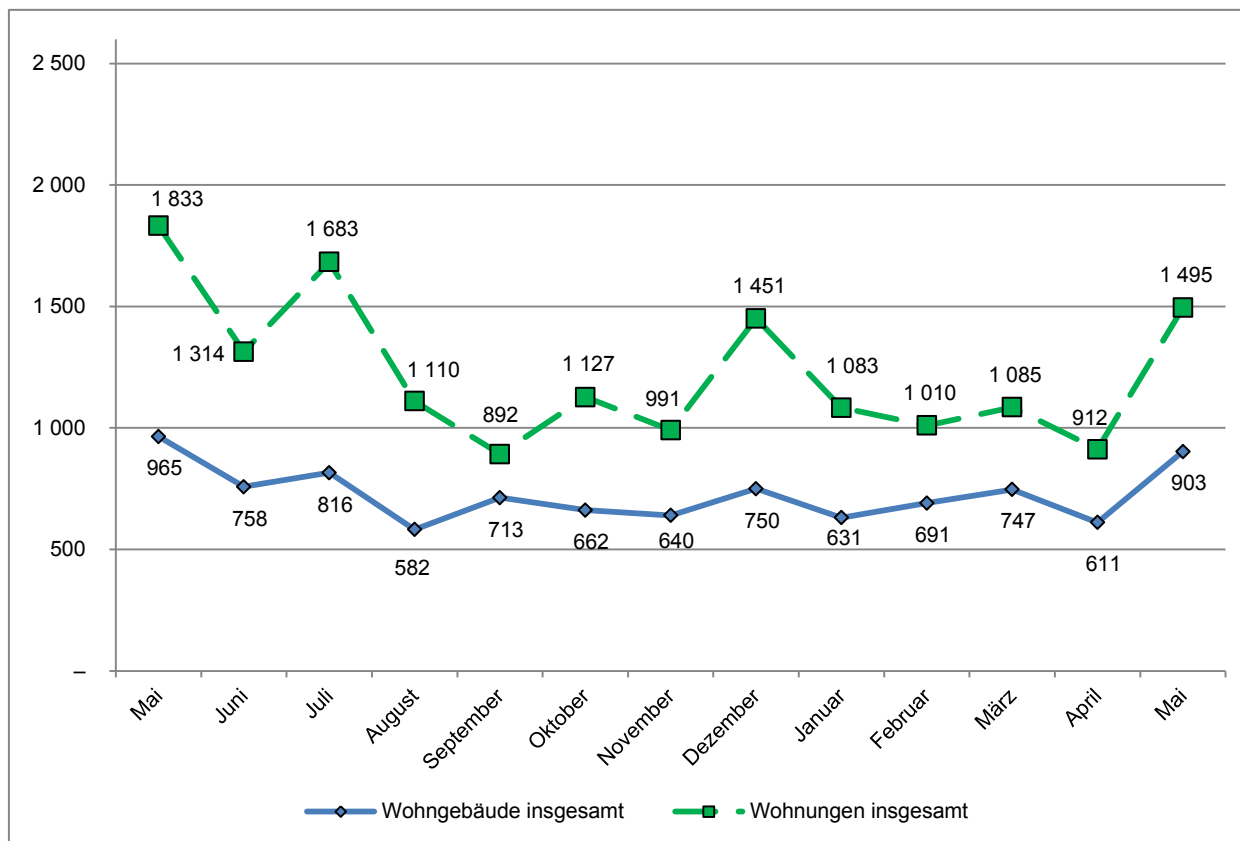
¹ einschließlich Wohnheime

2. Baugenehmigungen¹ im Wohnbau (Neubau) in Schleswig-Holstein im Mai 2019

Art der Angabe	Baugenehmigungen ¹					
	Mai 2019	Mai 2018	Veränderung in %	Januar bis Mai		
				2019	2018	Veränderung in %
Wohngebäude (Anzahl)	636	697	- 8,8	2 598	2 476	4,9
und zwar						
mit 1 und 2 Wohnungen	539	581	- 7,2	2 288	2 131	7,4
mit 3 und mehr Wohnungen	97	116	- 16,4	310	345	- 10,1
Gebäude mit Eigentumswohnungen	35	79	- 55,7	130	228	- 43,0
Rauminhalt (1000 m³)	696	825	- 15,6	2 606	2 721	- 4,2
in Gebäuden mit 1 und 2 Wohnungen	367	408	- 9,9	1 596	1 506	6,0
in Gebäuden mit 3 u. m. Wohnungen	329	418	- 21,2	1 010	1 215	- 16,9
Veranschlagte Baukosten (Mio. EUR)	211	243	- 13,0	853	805	6,0
und zwar für Gebäude mit						
mit 1 und 2 Wohnungen	119	122	- 3,0	522	447	16,8
mit 3 und mehr Wohnungen	93	121	- 23,2	331	358	- 7,5
Wohnungen	1 380	1 688	- 18,2	5 176	5 737	- 9,8
und zwar in Gebäuden mit						
1 und 2 Wohnungen	591	649	- 8,9	2 504	2 340	7,0
3 und mehr Wohnungen	789	1 039	- 24,1	2 672	3 397	- 21,3
Eigentumswohnungen	208	409	- 49,1	886	1 469	- 39,7
Wohnfläche (1000 m²)	136	154	- 12,1	501	511	- 1,9
und zwar in Gebäuden mit						
1 und 2 Wohnungen	73	79	- 7,9	311	286	8,6
3 und mehr Wohnungen	63	75	- 16,4	190	224	- 15,3
Eigentumswohnungen	18	36	- 49,8	73	113	- 35,2
Wohnräume	5 535	6 257	- 11,5	20 514	20 803	- 1,4
und zwar in Gebäuden mit						
1 und 2 Wohnungen	2 916	3 198	- 8,8	12 566	11 663	7,7
3 und mehr Wohnungen	2 619	3 059	- 14,4	7 948	9 140	- 13,0
Eigentumswohnungen	625	1 337	- 53,3	2 800	4 376	- 36,0

¹ einschließlich Wohnheime

Genehmigte Wohngebäude und Wohnungen¹ in Schleswig-Holstein in den letzten 12 Monaten Stand: Mai 2019



¹ insgesamt (einschließlich Nichtwohnbau)