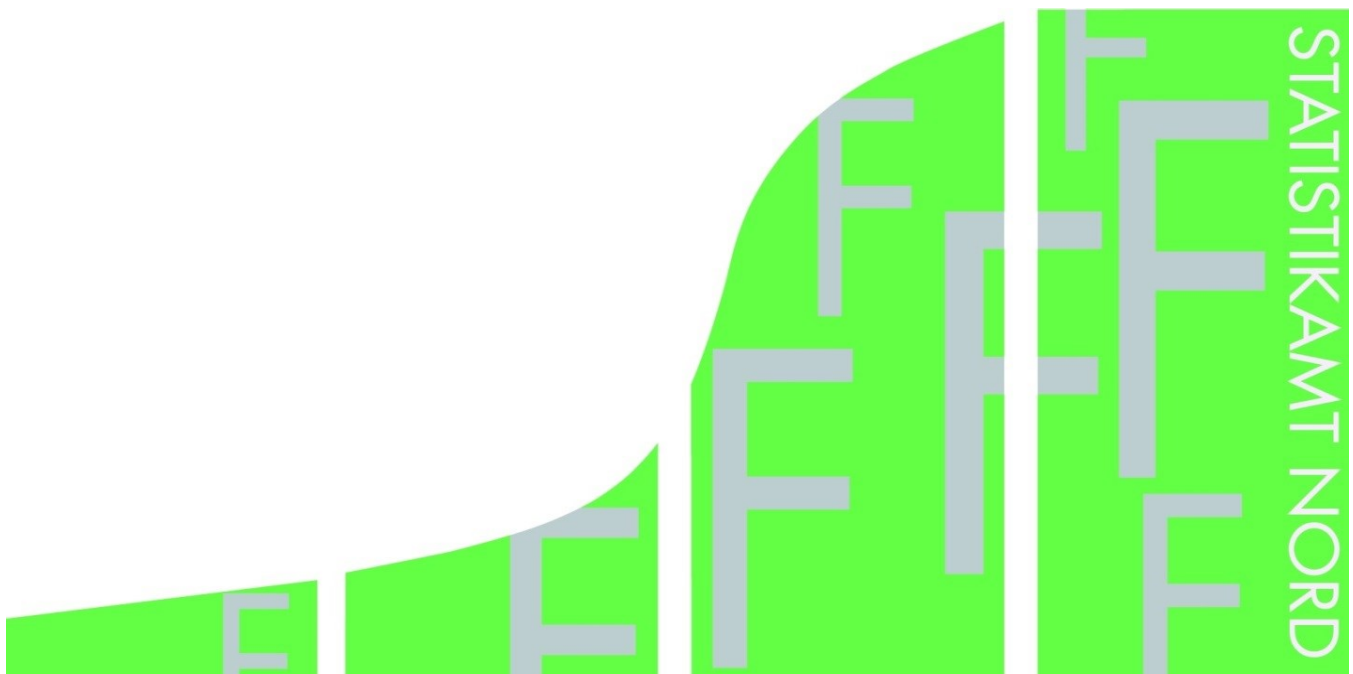


STATISTISCHE BERICHTE

Kennziffer: F II 1 - m 5/23 SH

Baugenehmigungen in Schleswig-Holstein im Mai 2023

Herausgegeben am: 12. Juli 2023



Impressum

Statistische Berichte

Herausgeber:

Statistisches Amt für Hamburg und Schleswig-Holstein

– Anstalt des öffentlichen Rechts –

Steckelhörn 12
20457 Hamburg

Auskunft zu dieser Veröffentlichung:

Marion Schierholz

Telefon: 040 42831-1716

E-Mail: bautaetigkeit@statistik-nord.de

Auskunftsdienst:

E-Mail: info@statistik-nord.de

Auskünfte: 040 42831-1766

Internet: www.statistik-nord.de

© Statistisches Amt für Hamburg und Schleswig-Holstein, Hamburg 2023
Auszugsweise Vervielfältigung und Verbreitung mit Quellenangabe gestattet.

Sofern in den Produkten auf das Vorhandensein von Copyrightrechten Dritter hingewiesen wird, sind die in deren Produkten ausgewiesenen Copyrightbestimmungen zu wahren. Alle übrigen Rechte bleiben vorbehalten.

Zeichenerklärung:

0	weniger als die Hälfte von 1 in der letzten besetzten Stelle, jedoch mehr als nichts
–	nichts vorhanden (genau Null)
...	Angabe fällt später an
·	Zahlenwert unbekannt oder geheim zu halten
×	Tabellenfach gesperrt, weil Aussage nicht sinnvoll
a. n. g.	anderweitig nicht genannt
u. dgl.	und dergleichen
()	Zahlenwert mit eingeschränkter Aussagefähigkeit
/	Zahlenwert nicht sicher genug

1. Baugenehmigungen¹ im Wohn- und Nichtwohnbau in Schleswig-Holstein im Mai 2023

KREISFREIE STADT Kreis	Wohn- gebäude	Nichtwohn- gebäude	Wohnungen		
			insgesamt (einschl. durch Baumaß- nahmen entstanden)	darunter Neubau in	
				Wohnge- bäuden mit 1 und 2 Wohnungen	Wohnge- bäuden mit 3 und mehr Wohnungen
Anzahl	Anzahl	Anzahl	Anzahl	Anzahl	
FLENSBURG	14	2	80	6	30
KIEL	39	7	200	5	182
LÜBECK	62	5	74	40	27
NEUMÜNSTER	14	7	51	1	46
Dithmarschen	28	11	57	14	33
Herzogtum Lauenburg	42	3	58	29	26
Nordfriesland	36	6	59	26	30
Ostholstein	39	12	39	29	–
Pinneberg	42	8	74	21	45
Plön	31	9	23	19	–
Rendsburg-Eckernförde	52	14	61	32	3
Schleswig-Flensburg	40	12	43	21	5
Segeberg	73	19	83	37	29
Steinburg	31	7	136	17	117
Stormarn	36	4	34	22	4
Schleswig-Holstein insgesamt	579	126	1 072	319	577
Januar bis Mai 2023 dagegen	2 782	621	4 812	1 625	2 486
Januar bis Mai 2022	4 002	620	7 746	2 535	4 328
Differenz	- 1 220	1	- 2 934	- 910	- 1 842
Veränderung in %	- 30,5	0,2	- 37,9	- 35,9	- 42,6

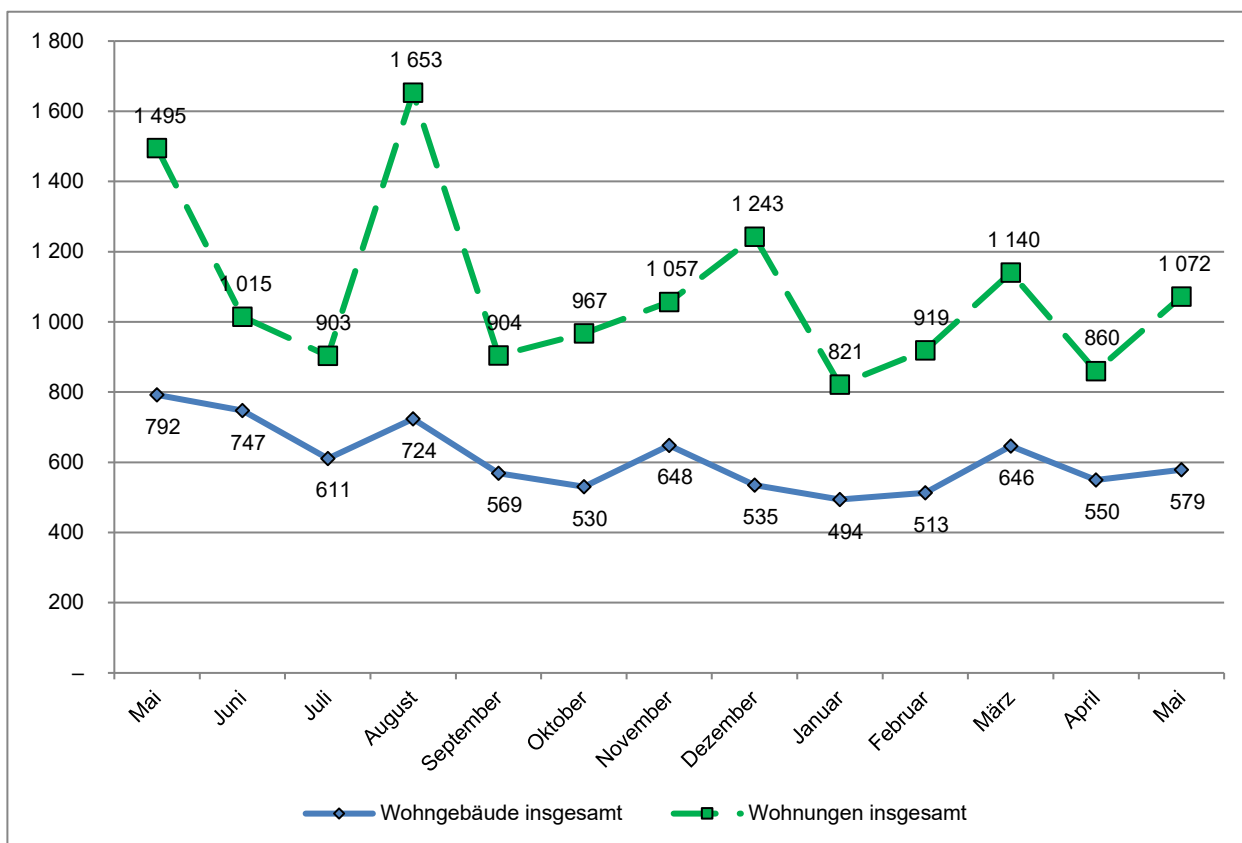
¹ einschließlich Wohnheimen

2. Baugenehmigungen¹ im Wohnbau (Neubau) in Schleswig-Holstein im Mai 2023

Art der Angabe	Baugenehmigungen ¹					
	Mai 2023	Mai 2022	Veränderung in %	Januar bis Mai		
				2023	2022	Veränderung in %
Wohngebäude (Anzahl)	332	484	- 31,4	1 720	2 680	- 35,8
und zwar mit						
1 und 2 Wohnungen	284	402	- 29,4	1 466	2 251	- 34,9
3 und mehr Wohnungen	48	82	- 41,5	254	429	- 40,8
Gebäude mit Eigentumswohnungen	11	31	- 64,5	104	123	- 15,4
Rauminhalt (1000 m³)	427	594	- 28,0	2 010	3 219	- 37,5
in Gebäuden mit 1 und 2 Wohnungen	205	288	- 29,0	1 022	1 591	- 35,7
in Gebäuden mit 3 u. m. Wohnungen	223	306	- 27,1	988	1 628	- 39,3
Veranschlagte Baukosten (Mio. EUR)	197	225	- 12,2	873	1 259	- 30,7
und zwar für Gebäude mit						
1 und 2 Wohnungen	88	111	- 21,1	443	632	- 29,9
3 und mehr Wohnungen	110	114	- 3,6	430	627	- 31,4
Wohnungen	896	1 321	- 32,2	4 111	6 863	- 40,1
und zwar in Gebäuden mit						
1 und 2 Wohnungen	319	461	- 30,8	1 625	2 535	- 35,9
3 und mehr Wohnungen	577	860	- 32,9	2 486	4 328	- 42,6
Eigentumswohnungen	102	315	- 67,6	989	1 434	- 31,0
Wohnfläche (1000 m²)	85	116	- 26,4	386	629	- 38,7
und zwar in Gebäuden mit						
1 und 2 Wohnungen	42	57	- 25,6	204	316	- 35,3
3 und mehr Wohnungen	43	59	- 27,3	182	314	- 42,1
Eigentumswohnungen	8	23	- 67,2	80	116	- 30,7
Wohnräume	3 197	4 680	- 31,7	14 988	24 596	- 39,1
und zwar in Gebäuden mit						
1 und 2 Wohnungen	1 643	2 274	- 27,7	8 137	12 577	- 35,3
3 und mehr Wohnungen	1 554	2 406	- 35,4	6 851	12 019	- 43,0
Eigentumswohnungen	320	877	- 63,5	2 930	4 089	- 28,3

¹ einschließlich Wohnheimen

Genehmigte Wohngebäude und Wohnungen¹ in Schleswig-Holstein seit Mai 2022 Stand: Mai 2023



¹ insgesamt (einschließlich Nichtwohnbau)