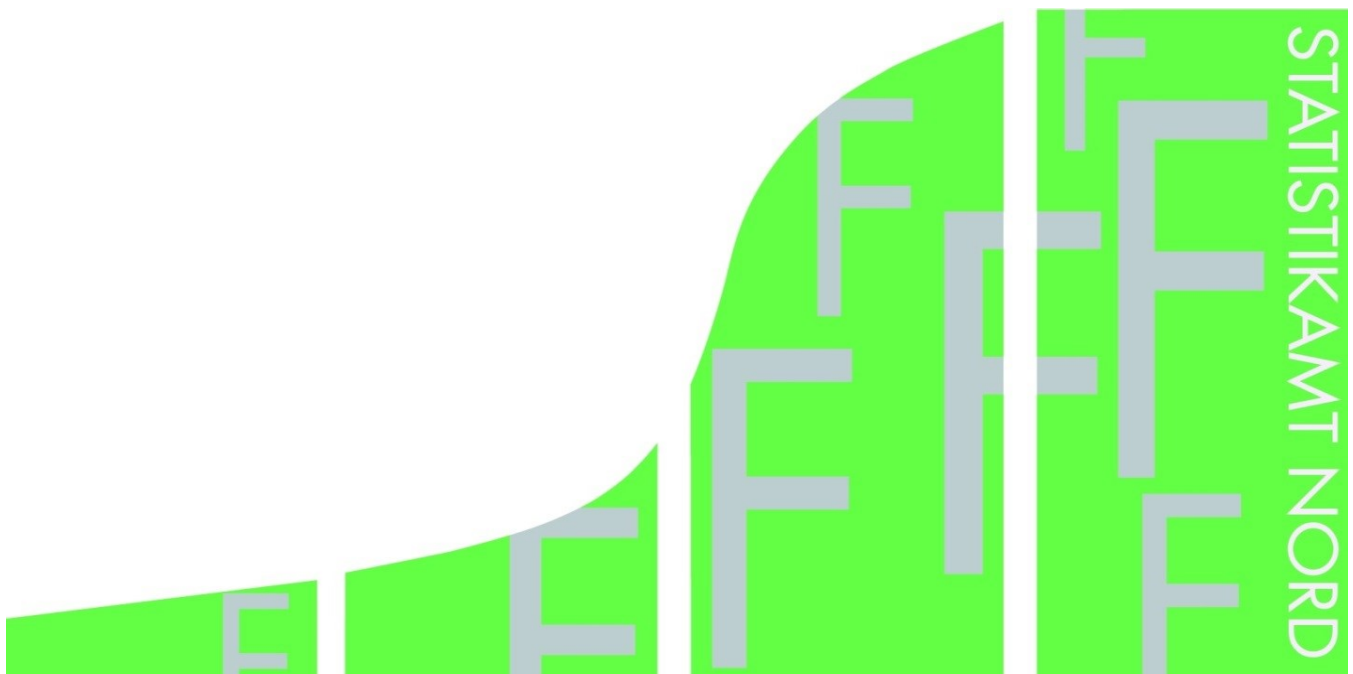


STATISTISCHE BERICHTE

Kennziffer: F II 1 - m 6/15 SH

# Baugenehmigungen in Schleswig-Holstein im Juni 2015

Herausgegeben am: 2. September 2015



## Impressum

### Statistische Berichte

#### Herausgeber:

**Statistisches Amt für Hamburg und Schleswig-Holstein**  
– Anstalt des öffentlichen Rechts –

Steckelhörn 12  
20457 Hamburg

#### Auskunft zu dieser Veröffentlichung:

Marion Schierholz  
Telefon: 040 42831-1716  
E-Mail: [bautaetigkeit@statistik-nord.de](mailto:bautaetigkeit@statistik-nord.de)

#### Auskunftsdienst:

E-Mail: [info@statistik-nord.de](mailto:info@statistik-nord.de)  
Auskünfte: 040 42831-1766  
0431 6895-9393

Internet: [www.statistik-nord.de](http://www.statistik-nord.de)

© Statistisches Amt für Hamburg und Schleswig-Holstein, Hamburg 2015  
Auszugsweise Vervielfältigung und Verbreitung mit Quellenangabe gestattet.

Sofern in den Produkten auf das Vorhandensein von Copyrightrechten Dritter hingewiesen wird, sind die in deren Produkten ausgewiesenen Copyrightbestimmungen zu wahren. Alle übrigen Rechte bleiben vorbehalten.

#### Zeichenerklärung:

0	weniger als die Hälfte von 1 in der letzten besetzten Stelle, jedoch mehr als nichts
–	nichts vorhanden (genau Null)
...	Angabe fällt später an
·	Zahlenwert unbekannt oder geheim zu halten
×	Tabellenfach gesperrt, weil Aussage nicht sinnvoll
a. n. g. u. dgl.	anderweitig nicht genannt und dergleichen
( )	Zahlenwert mit eingeschränkter Aussagefähigkeit
/	Zahlenwert nicht sicher genug

# 1. Baugenehmigungen<sup>1</sup> im Wohn- und Nichtwohnbau in Schleswig-Holstein im Juni 2015

KREISFREIE STADT Kreis	Wohn- gebäude	Nichtwohn- gebäude	Wohnungen		
			insgesamt (einschl. durch Baumaß- nahmen entstanden)	darunter Neubau in	
				Wohnge- bäuden mit 1 und 2 Wohnungen	Wohnge- bäuden mit 3 und mehr Wohnungen
Anzahl	Anzahl	Anzahl	Anzahl	Anzahl	
FLENSBURG	33	6	36	28	–
KIEL	11	7	9	5	–
LÜBECK	–	–	–	–	–
NEUMÜNSTER	8	2	9	4	–
Dithmarschen	48	14	64	32	4
Herzogtum Lauenburg	49	6	37	31	–
Nordfriesland	104	23	155	68	84
Ostholstein	46	12	86	34	16
Pinneberg	66	11	92	42	34
Plön	42	7	63	28	34
Rendsburg-Eckernförde	134	34	158	97	53
Schleswig-Flensburg	84	17	132	76	38
Segeberg	138	21	189	105	76
Steinburg	74	22	54	51	–
Stormarn	67	5	94	52	39
<b>Schleswig-Holstein insgesamt</b>	<b>904</b>	<b>187</b>	<b>1 178</b>	<b>653</b>	<b>378</b>
Januar bis Juni 2015 dagegen	4 264	876	5 939	3 026	2 319
Januar bis Juni 2014	4 027	879	5 742	2 932	2 425
Differenz	237	- 3	197	94	- 106
Veränderung in %	5,9	- 0,3	3,4	3,2	- 4,4

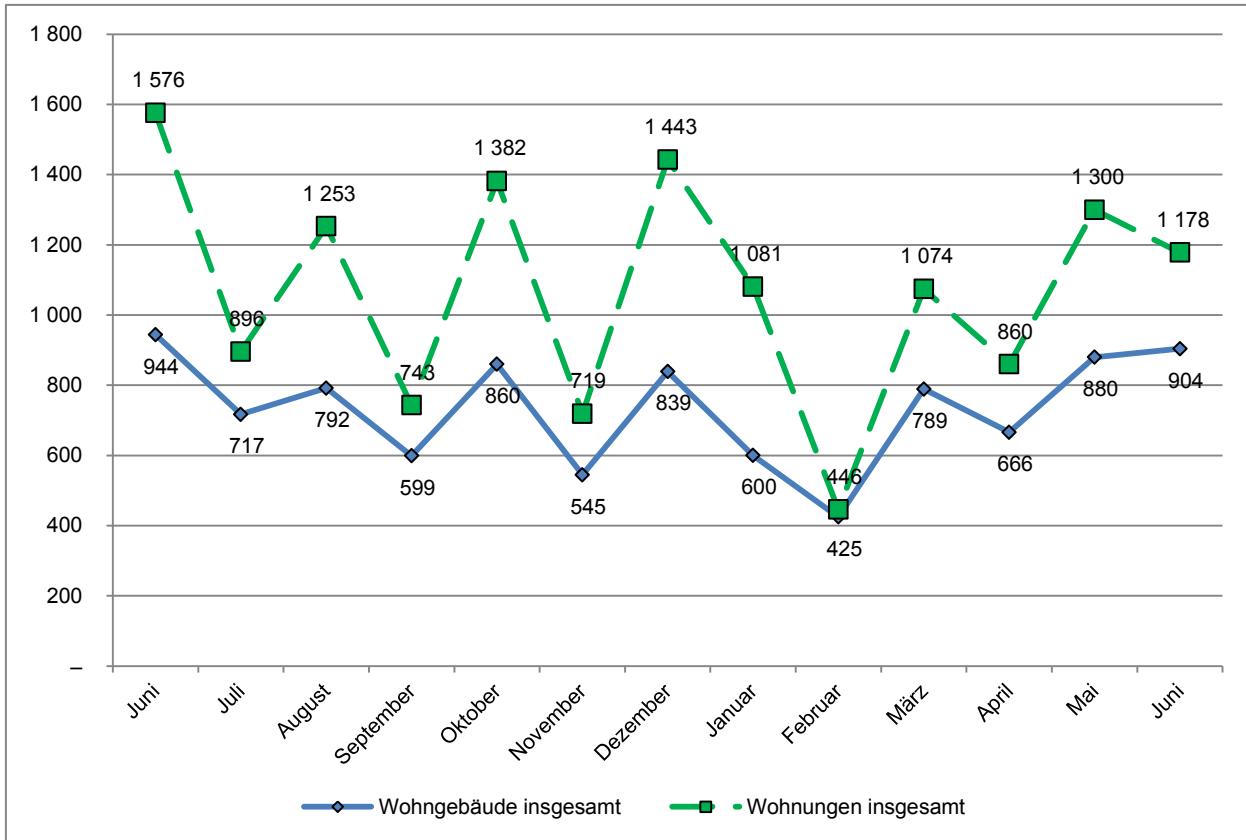
<sup>1</sup> einschließlich Wohnheime

## 2. Baugenehmigungen<sup>1</sup> im Wohnbau (Neubau) in Schleswig-Holstein im Juni 2015

Art der Angabe	Baugenehmigungen <sup>1</sup>					
	Juni 2015	Juni 2014	Veränderung in %	Januar bis Juni		
				2015	2014	Veränderung in %
<b>Wohngebäude (Anzahl)</b>	636	683	- 6,9	3 038	2 946	3,1
und zwar						
mit 1 und 2 Wohnungen	589	615	- 4,2	2 780	2 691	3,3
mit 3 und mehr Wohnungen	47	68	- 30,9	258	255	1,2
Gebäude mit Eigentumswohnungen	50	35	42,9	164	118	39,0
<b>Rauminhalt (1000 m³)</b>	546	765	- 28,7	2 800	2 744	2,1
in Gebäuden mit 1 und 2 Wohnungen	421	434	- 3,0	1 949	1 875	3,9
in Gebäuden mit 3 u. m. Wohnungen	124	331	- 62,4	851	868	- 2,0
<b>Veranschlagte Baukosten (Mio. EUR)</b>	147	206	- 28,6	755	742	1,8
und zwar für Gebäude mit						
mit 1 und 2 Wohnungen	111	120	- 7,8	514	504	1,9
mit 3 und mehr Wohnungen	37	86	- 57,6	241	237	1,5
<b>Wohnungen</b>	1 031	1 500	- 31,3	5 345	5 357	- 0,2
und zwar in Gebäuden mit						
1 und 2 Wohnungen	653	660	- 1,1	3 026	2 932	3,2
3 und mehr Wohnungen	378	840	- 55,0	2 319	2 425	- 4,4
Eigentumswohnungen	242	267	- 9,4	983	796	23,5
<b>Wohnfläche (1000 m²)</b>	103	142	- 27,7	527	516	2,2
und zwar in Gebäuden mit						
1 und 2 Wohnungen	79	83	- 4,6	366	353	3,7
3 und mehr Wohnungen	24	59	- 60,1	161	163	- 1,2
Eigentumswohnungen	19	23	- 17,9	81	66	22,8
<b>Wohnräume</b>	4 412	5 772	- 23,6	22 345	21 733	2,8
und zwar in Gebäuden mit						
1 und 2 Wohnungen	3 255	3 427	- 5,0	15 350	14 921	2,9
3 und mehr Wohnungen	1 157	2 345	- 50,7	6 995	6 812	2,7
Eigentumswohnungen	871	887	- 1,8	3 191	2 643	20,7

<sup>1</sup> einschließlich Wohnheime

**Genehmigte Wohngebäude und Wohnungen<sup>1</sup> in Schleswig-Holstein in den letzten 12 Monaten  
Stand: Juni 2015**



<sup>1</sup> insgesamt (einschließlich Nichtwohnbau)