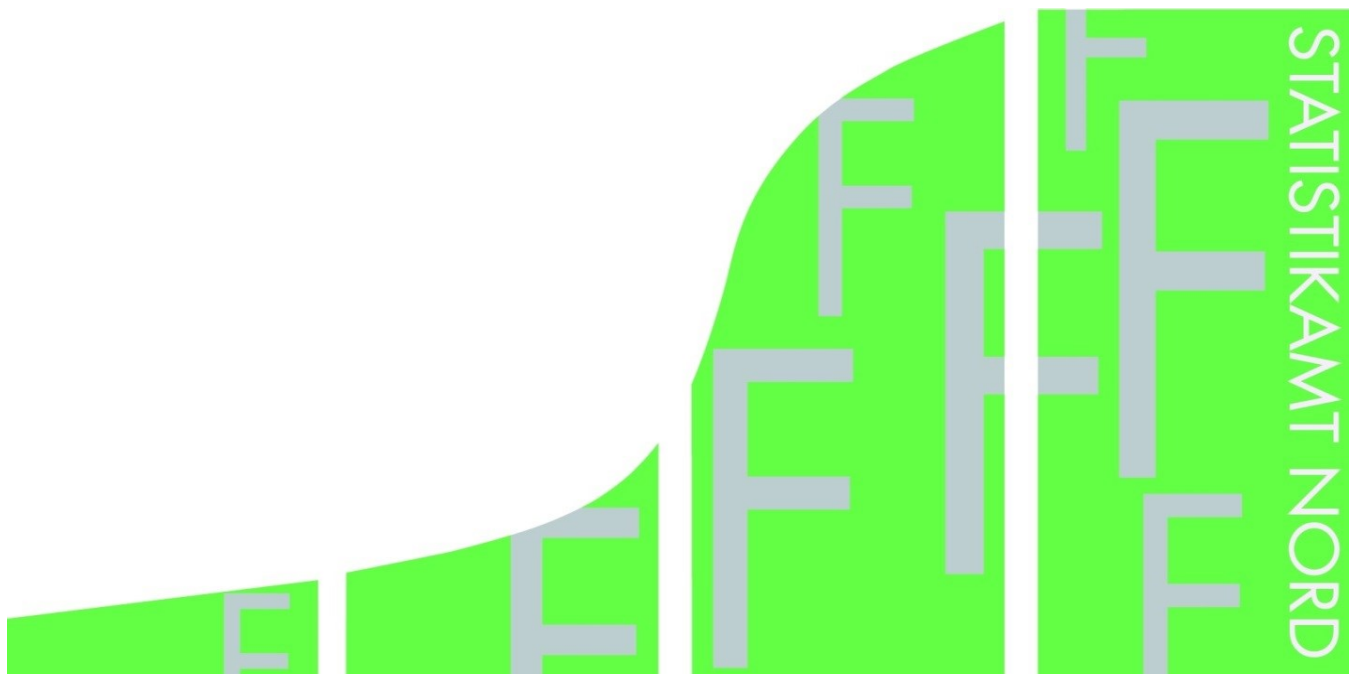


STATISTISCHE BERICHTE

Kennziffer: F II 1 - m 10/14 SH

Baugenehmigungen in Schleswig-Holstein im Oktober 2014

Herausgegeben am: 16. Dezember 2014



Impressum

Statistische Berichte

Herausgeber:

Statistisches Amt für Hamburg und Schleswig-Holstein
– Anstalt des öffentlichen Rechts –

Steckelhörn 12
20457 Hamburg

Auskunft zu dieser Veröffentlichung:

Marion Schierholz
Telefon: 040 42831-1716
E-Mail: bautaetigkeit@statistik-nord.de

Auskunftsdienst:

E-Mail: info@statistik-nord.de
Auskünfte: 040 42831-1766
0431 6895-9393

Internet: www.statistik-nord.de

© Statistisches Amt für Hamburg und Schleswig-Holstein, Hamburg 2014
Auszugsweise Vervielfältigung und Verbreitung mit Quellenangabe gestattet.

Sofern in den Produkten auf das Vorhandensein von Copyrightrechten Dritter hingewiesen wird, sind die in deren Produkten ausgewiesenen Copyrightbestimmungen zu wahren. Alle übrigen Rechte bleiben vorbehalten.

Zeichenerklärung:

0	weniger als die Hälfte von 1 in der letzten besetzten Stelle, jedoch mehr als nichts
–	nichts vorhanden (genau Null)
...	Angabe fällt später an
·	Zahlenwert unbekannt oder geheim zu halten
×	Tabellenfach gesperrt, weil Aussage nicht sinnvoll
a. n. g. u. dgl.	anderweitig nicht genannt und dergleichen
()	Zahlenwert mit eingeschränkter Aussagefähigkeit
/	Zahlenwert nicht sicher genug

1. Baugenehmigungen¹ im Wohn- und Nichtwohnbau in Schleswig-Holstein im Oktober 2014

KREISFREIE STADT Kreis	Wohn- gebäude	Nichtwohn- gebäude	Wohnungen		
			insgesamt (einschl. durch Baumaß- nahmen entstanden)	darunter Neubau in	
				Wohnge- bäuden mit 1 und 2 Wohnungen	Wohnge- bäuden mit 3 und mehr Wohnungen
Anzahl	Anzahl	Anzahl	Anzahl	Anzahl	
FLENSBURG	34	4	82	26	56
KIEL	25	6	26	14	10
LÜBECK	78	18	179	46	128
NEUMÜNSTER	5	–	2	2	–
Dithmarschen	28	16	19	19	–
Herzogtum Lauenburg	29	2	82	11	50
Nordfriesland	84	24	140	66	74
Ostholstein	71	10	76	61	12
Pinneberg	82	12	201	69	121
Plön	58	5	54	41	4
Rendsburg-Eckernförde	84	20	120	43	74
Schleswig-Flensburg	78	23	127	64	45
Segeberg	106	22	125	84	31
Steinburg	3	5	6	3	4
Stormarn	95	20	143	81	57
Schleswig-Holstein insgesamt	860	187	1 382	630	666
Januar bis Oktober 2014 dagegen	6 995	1 632	10 016	5 084	4 122
Januar bis Oktober 2013	6 815	1 592	9 857	4 962	4 049
Differenz	180	40	159	122	73
Veränderung in %	2,6	2,5	1,6	2,5	1,8

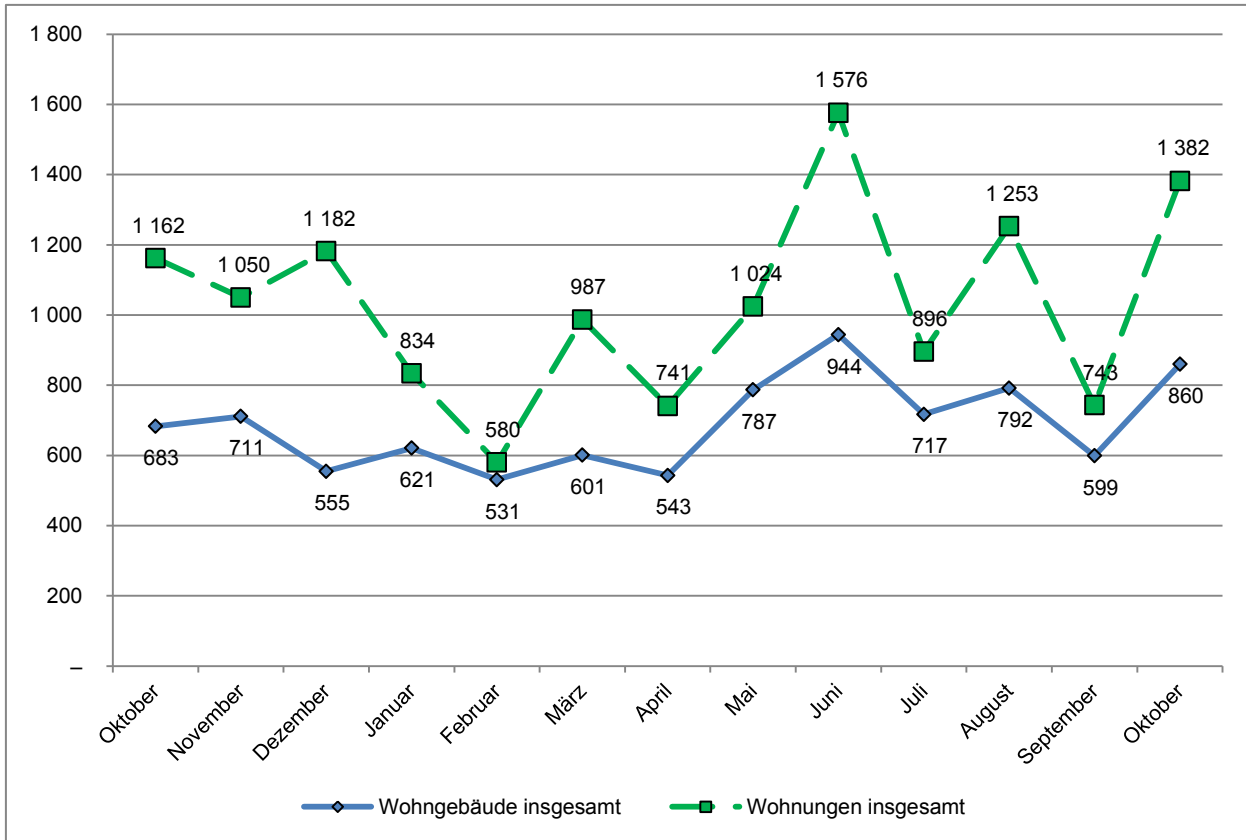
¹ einschließlich Wohnheime

2. Baugenehmigungen¹ im Wohnbau (Neubau) in Schleswig-Holstein im Oktober 2014

Art der Angabe	Baugenehmigungen ¹					
	Oktober 2014	Oktober 2013	Veränderung in %	Januar bis Oktober		
				2014	2013	Veränderung in %
Wohngebäude (Anzahl)	662	511	29,5	5 119	4 965	3,1
und zwar						
mit 1 und 2 Wohnungen	582	441	32,0	4 667	4 501	3,7
mit 3 und mehr Wohnungen	80	70	14,3	452	464	- 2,6
Gebäude mit Eigentumswohnungen	42	34	23,5	235	282	- 16,7
Rauminhalt (1000 m³)	640	567	12,8	4 784	4 745	0,8
in Gebäuden mit 1 und 2 Wohnungen	388	309	25,6	3 260	3 168	2,9
in Gebäuden mit 3 u. m. Wohnungen	252	258	- 2,4	1 524	1 577	- 3,4
Veranschlagte Baukosten (Mio. EUR)	176	150	17,8	1 282	1 260	1,8
und zwar für Gebäude mit						
mit 1 und 2 Wohnungen	106	80	32,2	873	826	5,7
mit 3 und mehr Wohnungen	71	70	1,1	409	434	- 5,7
Wohnungen	1 296	1 081	19,9	9 206	9 011	2,2
und zwar in Gebäuden mit						
1 und 2 Wohnungen	630	481	31,0	5 084	4 962	2,5
3 und mehr Wohnungen	666	600	11,0	4 122	4 049	1,8
Eigentumswohnungen	195	284	- 31,3	1 471	1 891	- 22,2
Wohnfläche (1000 m²)	120	108	11,6	899	901	- 0,2
und zwar in Gebäuden mit						
1 und 2 Wohnungen	73	60	22,1	613	599	2,3
3 und mehr Wohnungen	47	48	- 1,7	286	301	- 5,0
Eigentumswohnungen	16	25	- 37,3	121	159	- 23,8
Wohnräume	5 204	4 397	18,4	37 761	37 947	- 0,5
und zwar in Gebäuden mit						
1 und 2 Wohnungen	3 149	2 494	26,3	25 909	25 221	2,7
3 und mehr Wohnungen	2 055	1 903	8,0	11 852	12 726	- 6,9
Eigentumswohnungen	608	924	- 34,2	4 732	6 323	- 25,2

¹ einschließlich Wohnheime

**Genehmigte Wohngebäude und Wohnungen¹ in Schleswig-Holstein in den letzten 12 Monaten
Stand: Oktober 2014**



¹ insgesamt (einschließlich Nichtwohnbau)