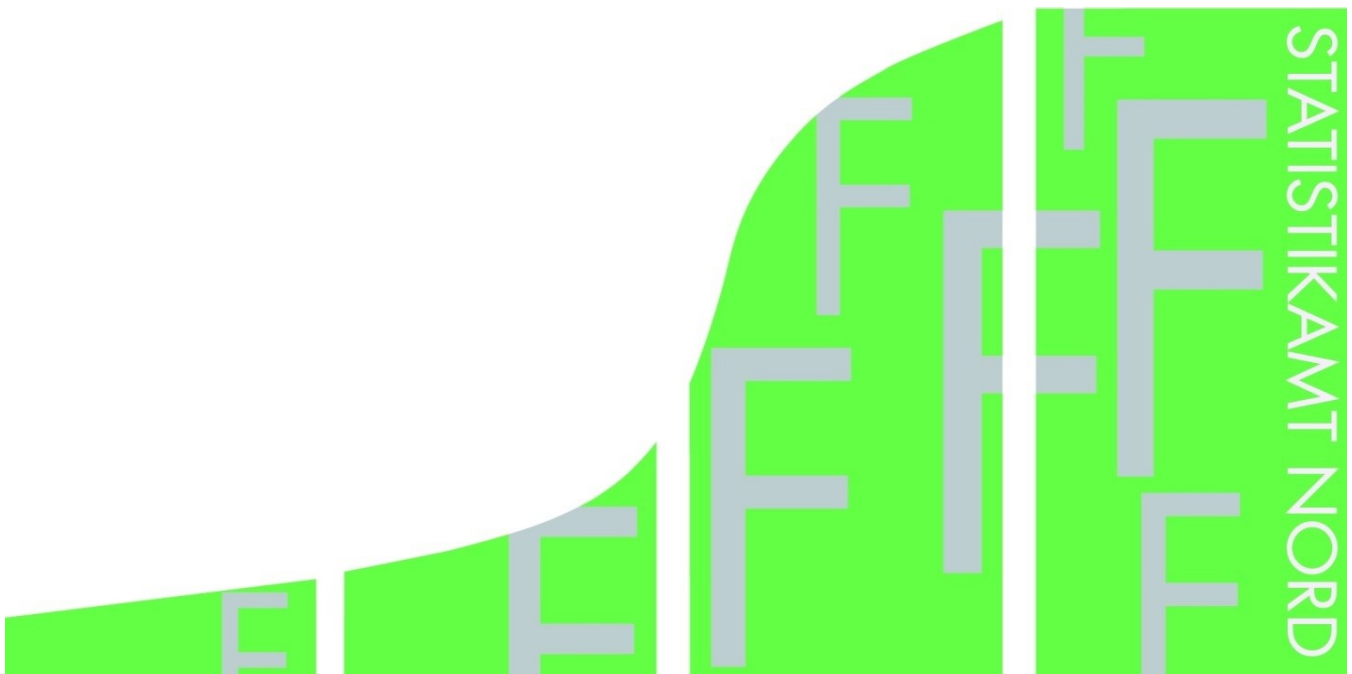


STATISTISCHE BERICHTE

Kennziffer: F II 1 - m 10/16 SH

# Baugenehmigungen in Schleswig-Holstein im Oktober 2016

Herausgegeben am: 4. Januar 2017



## Impressum

### Statistische Berichte

#### Herausgeber:

#### Statistisches Amt für Hamburg und Schleswig-Holstein

– Anstalt des öffentlichen Rechts –

Steckelhörn 12  
20457 Hamburg

#### Auskunft zu dieser Veröffentlichung:

Marion Schierholz

Telefon: 040 42831-1716

E-Mail: [bautaetigkeit@statistik-nord.de](mailto:bautaetigkeit@statistik-nord.de)

#### Auskunftsdienst:

E-Mail: [info@statistik-nord.de](mailto:info@statistik-nord.de)

Auskünfte: 040 42831-1766

0431 6895-9393

Internet: [www.statistik-nord.de](http://www.statistik-nord.de)

© Statistisches Amt für Hamburg und Schleswig-Holstein, Hamburg 2017  
Auszugsweise Vervielfältigung und Verbreitung mit Quellenangabe gestattet.

Sofern in den Produkten auf das Vorhandensein von Copyrightrechten Dritter hingewiesen wird, sind die in deren Produkten ausgewiesenen Copyrightbestimmungen zu wahren. Alle übrigen Rechte bleiben vorbehalten.

#### Zeichenerklärung:

0	weniger als die Hälfte von 1 in der letzten besetzten Stelle, jedoch mehr als nichts
–	nichts vorhanden (genau Null)
...	Angabe fällt später an
·	Zahlenwert unbekannt oder geheim zu halten
×	Tabellenfach gesperrt, weil Aussage nicht sinnvoll
a. n. g.	anderweitig nicht genannt
u. dgl.	und dergleichen
( )	Zahlenwert mit eingeschränkter Aussagefähigkeit
/	Zahlenwert nicht sicher genug

## 1. Baugenehmigungen<sup>1</sup> im Wohn- und Nichtwohnbau in Schleswig-Holstein im Oktober 2016

KREISFREIE STADT Kreis	Wohn- gebäude	Nichtwohn- gebäude	Wohnungen		
			insgesamt (einschl. durch Baumaß- nahmen entstanden)	darunter Neubau in	
				Wohnge- bäuden mit 1 und 2 Wohnungen	Wohnge- bäuden mit 3 und mehr Wohnungen
Anzahl	Anzahl	Anzahl	Anzahl	Anzahl	
FLENSBURG	27	7	67	16	52
KIEL	33	3	56	12	42
LÜBECK	–	2	–	–	–
NEUMÜNSTER	4	4	32	1	–
Dithmarschen	27	9	31	10	18
Herzogtum Lauenburg	20	5	46	14	22
Nordfriesland	93	13	163	69	83
Ostholstein	80	8	130	72	54
Pinneberg	69	19	184	36	135
Plön	26	5	17	11	–
Rendsburg-Eckernförde	61	6	137	29	106
Schleswig-Flensburg	63	9	90	46	38
Segeberg	67	6	157	49	100
Steinburg	29	7	91	16	49
Stormarn	65	13	98	51	42
<b>Schleswig-Holstein insgesamt</b>	<b>664</b>	<b>116</b>	<b>1 299</b>	<b>432</b>	<b>741</b>
Januar bis Oktober 2016 dagegen	7 671	1 541	13 263	5 280	6 599
Januar bis Oktober 2015	7 715	1 549	10 280	5 601	3 767
Differenz	- 44	- 8	2 983	- 321	2 832
Veränderung in %	- 0,6	- 0,5	29,0	- 5,7	75,2

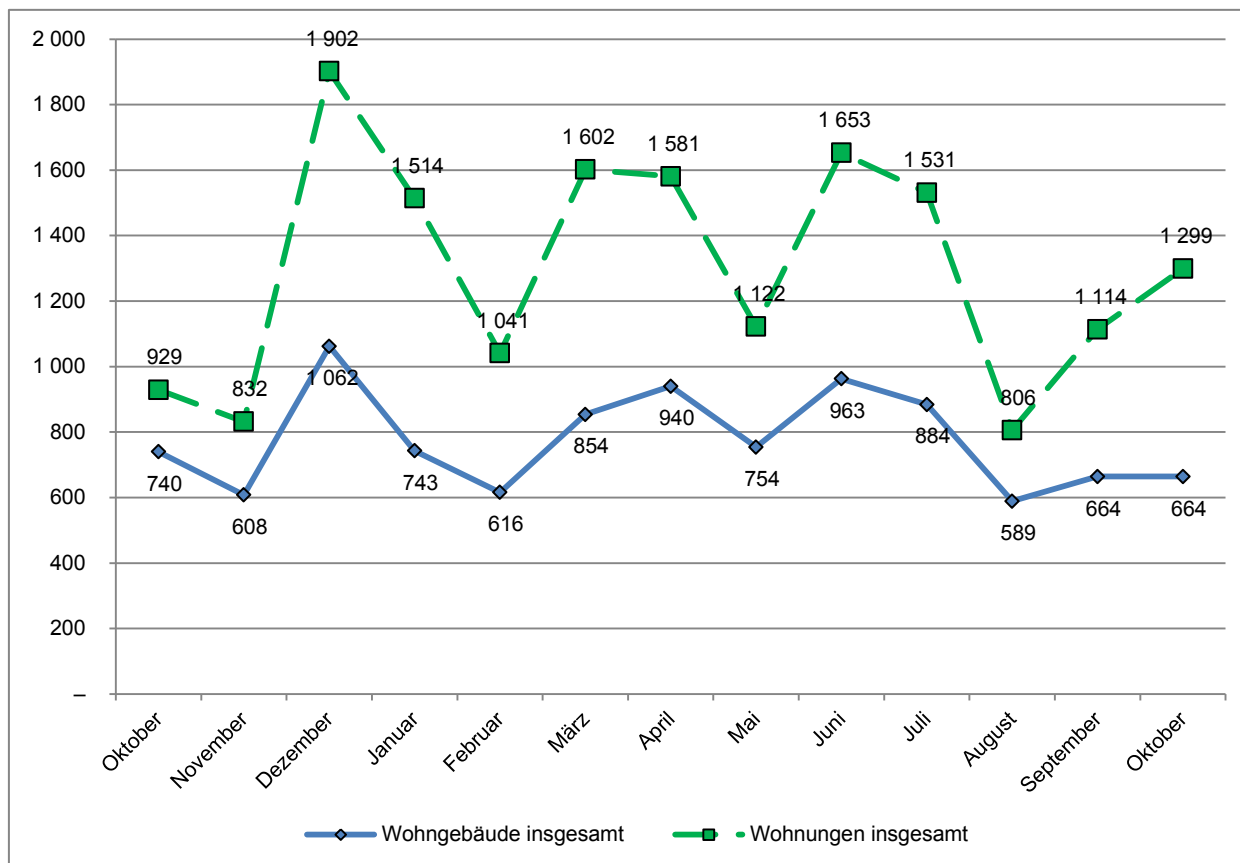
<sup>1</sup> einschließlich Wohnheime

## 2. Baugenehmigungen<sup>1</sup> im Wohnbau (Neubau) in Schleswig-Holstein im Oktober 2016

Art der Angabe	Baugenehmigungen <sup>1</sup>					
	Oktober 2016	Oktober 2015	Veränderung in %	Januar bis Oktober		
				2016	2015	Veränderung in %
<b>Wohngebäude (Anzahl)</b>	469	545	- 13,9	5 504	5 625	- 2,2
und zwar						
mit 1 und 2 Wohnungen	401	497	- 19,3	4 768	5 184	- 8,0
mit 3 und mehr Wohnungen	68	48	41,7	736	441	66,9
Gebäude mit Eigentumswohnungen	37	26	42,3	365	253	44,3
<b>Rauminhalt (1000 m<sup>3</sup>)</b>	529	464	14,2	5 944	4 897	21,4
in Gebäuden mit 1 und 2 Wohnungen	260	336	- 22,6	3 415	3 526	- 3,2
in Gebäuden mit 3 u. m. Wohnungen	270	128	110,9	2 530	1 371	84,6
<b>Veranschlagte Baukosten (Mio. EUR)</b>	166	125	33,2	1 734	1 341	29,3
und zwar für Gebäude mit						
mit 1 und 2 Wohnungen	76	91	- 15,7	958	948	1,0
mit 3 und mehr Wohnungen	89	34	163,4	776	393	97,5
<b>Wohnungen</b>	1 173	849	38,2	11 879	9 368	26,8
und zwar in Gebäuden mit						
1 und 2 Wohnungen	432	537	- 19,6	5 280	5 601	- 5,7
3 und mehr Wohnungen	741	312	137,5	6 599	3 767	75,2
Eigentumswohnungen	343	166	106,6	2 619	1 584	65,3
<b>Wohnfläche (1000 m<sup>2</sup>)</b>	101	89	13,4	1 115	940	18,6
und zwar in Gebäuden mit						
1 und 2 Wohnungen	52	63	- 18,0	640	676	- 5,3
3 und mehr Wohnungen	49	26	89,1	475	264	79,5
Eigentumswohnungen	24	15	56,4	207	130	59,4
<b>Wohnräume</b>	4 245	3 694	14,9	46 364	39 743	16,7
und zwar in Gebäuden mit						
1 und 2 Wohnungen	2 144	2 710	- 20,9	26 550	28 330	- 6,3
3 und mehr Wohnungen	2 101	984	113,5	19 814	11 413	73,6
Eigentumswohnungen	1 031	536	92,4	8 573	5 189	65,2

<sup>1</sup> einschließlich Wohnheime

## Genehmigte Wohngebäude und Wohnungen<sup>1</sup> in Schleswig-Holstein in den letzten 12 Monaten Stand: Oktober 2016



<sup>1</sup> insgesamt (einschließlich Nichtwohnbau)