

STATISTISCHE BERICHTE

Kennziffer: F II 1 - m 10/17 SH

Baugenehmigungen in Schleswig-Holstein im Oktober 2017

Herausgegeben am: 7. Dezember 2017



Impressum

Statistische Berichte

Herausgeber:

Statistisches Amt für Hamburg und Schleswig-Holstein
– Anstalt des öffentlichen Rechts –

Steckelhörn 12
20457 Hamburg

Auskunft zu dieser Veröffentlichung:

Marion Schierholz
Telefon: 040 42831-1716
E-Mail: bautaetigkeit@statistik-nord.de

Auskunftsdienst:

E-Mail: info@statistik-nord.de
Auskünfte: 040 42831-1766
0431 6895-9393

Internet: www.statistik-nord.de

© Statistisches Amt für Hamburg und Schleswig-Holstein, Hamburg 2017
Auszugsweise Vervielfältigung und Verbreitung mit Quellenangabe gestattet.

Sofern in den Produkten auf das Vorhandensein von Copyrightrechten Dritter hingewiesen wird, sind die in deren Produkten ausgewiesenen Copyrightbestimmungen zu wahren. Alle übrigen Rechte bleiben vorbehalten.

Zeichenerklärung:

0	weniger als die Hälfte von 1 in der letzten besetzten Stelle, jedoch mehr als nichts
–	nichts vorhanden (genau Null)
...	Angabe fällt später an
·	Zahlenwert unbekannt oder geheim zu halten
×	Tabellenfach gesperrt, weil Aussage nicht sinnvoll
a. n. g.	anderweitig nicht genannt
u. dgl.	und dergleichen
()	Zahlenwert mit eingeschränkter Aussagefähigkeit
/	Zahlenwert nicht sicher genug

1. Baugenehmigungen¹ im Wohn- und Nichtwohnbau in Schleswig-Holstein im Oktober 2017

KREISFREIE STADT Kreis	Wohn- gebäude	Nichtwohn- gebäude	Wohnungen		
			insgesamt (einschl. durch Baumaß- nahmen entstanden)	darunter Neubau in	
				Wohnge- bäuden mit 1 und 2 Wohnungen	Wohnge- bäuden mit 3 und mehr Wohnungen
Anzahl	Anzahl	Anzahl	Anzahl	Anzahl	
FLENSBURG	25	3	152	11	103
KIEL	10	–	21	1	10
LÜBECK	25	6	37	5	30
NEUMÜNSTER	10	3	10	9	–
Dithmarschen	31	10	45	17	20
Herzogtum Lauenburg	35	5	74	24	44
Nordfriesland	74	28	150	51	79
Ostholstein	48	7	106	23	73
Pinneberg	66	5	100	40	59
Plön	23	3	16	14	–
Rendsburg-Eckernförde	70	11	148	47	90
Schleswig-Flensburg	84	10	89	67	11
Segeberg	93	16	253	74	174
Steinburg	9	3	7	3	–
Stormarn	51	16	67	38	20
Schleswig-Holstein insgesamt	654	126	1 275	424	713
Januar bis Oktober 2017 dagegen	7 118	1 348	11 890	4 883	5 866
Januar bis Oktober 2016	7 671	1 541	13 263	5 280	6 599
Differenz	- 553	- 193	- 1 373	- 397	- 733
Veränderung in %	- 7,2	- 12,5	- 10,4	- 7,5	- 11,1

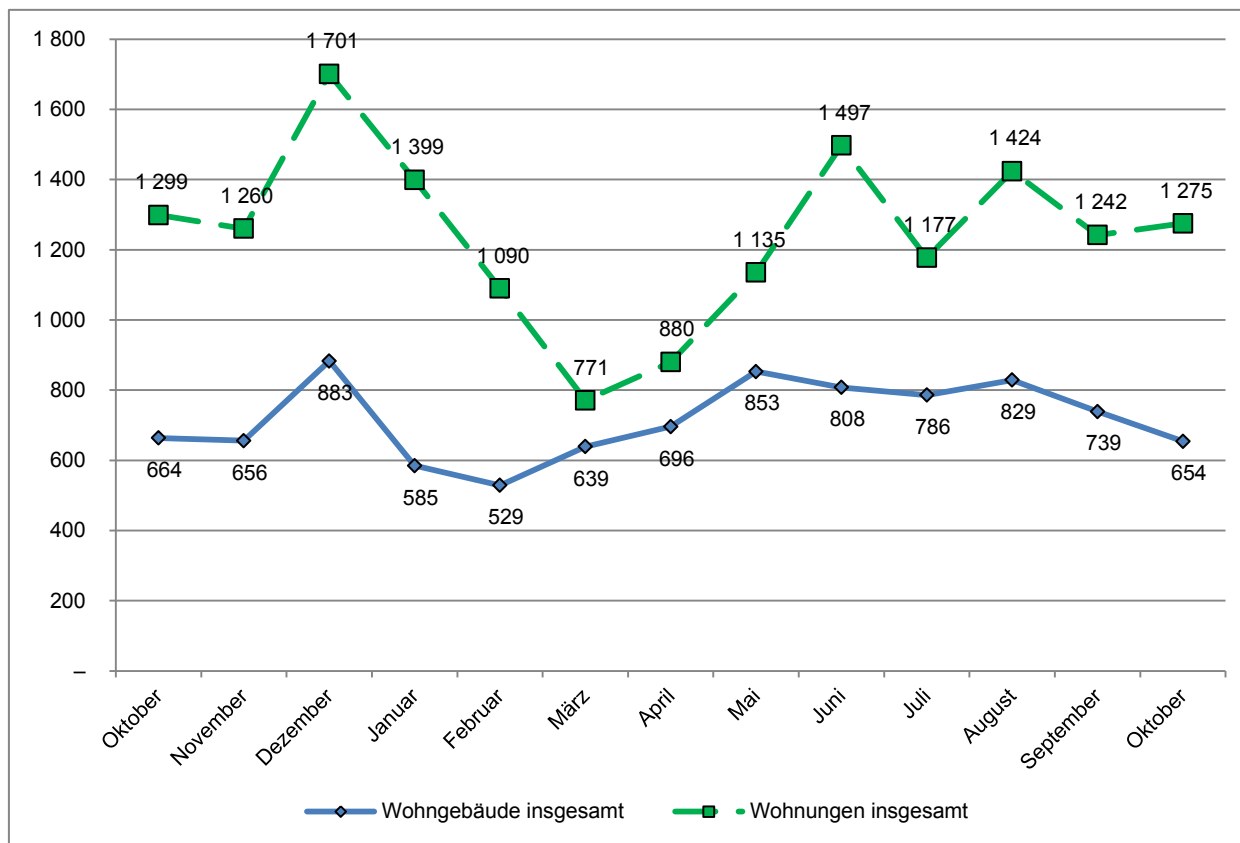
¹ einschließlich Wohnheime

2. Baugenehmigungen¹ im Wohnbau (Neubau) in Schleswig-Holstein im Oktober 2017

Art der Angabe	Baugenehmigungen ¹					
	Oktober 2017	Oktober 2016	Veränderung in %	Januar bis Oktober		
				2017	2016	Veränderung in %
Wohngebäude (Anzahl)	468	469	- 0,2	5 131	5 504	- 6,8
und zwar						
mit 1 und 2 Wohnungen	386	401	- 3,7	4 472	4 768	- 6,2
mit 3 und mehr Wohnungen	82	68	20,6	659	736	- 10,5
Gebäude mit Eigentumswohnungen	37	37	-	409	365	12,1
Rauminhalt (1000 m³)	555	529	4,9	5 316	5 944	- 10,6
in Gebäuden mit 1 und 2 Wohnungen	259	260	- 0,2	3 065	3 415	- 10,2
in Gebäuden mit 3 u. m. Wohnungen	296	270	9,8	2 252	2 530	- 11,0
Veranschlagte Baukosten (Mio. EUR)	166	166	- 0,0	1 614	1 734	- 6,9
und zwar für Gebäude mit						
mit 1 und 2 Wohnungen	81	76	5,6	912	958	- 4,8
mit 3 und mehr Wohnungen	85	89	- 4,8	702	776	- 9,5
Wohnungen	1 137	1 173	- 3,1	10 749	11 879	- 9,5
und zwar in Gebäuden mit						
1 und 2 Wohnungen	424	432	- 1,9	4 883	5 280	- 7,5
3 und mehr Wohnungen	713	741	- 3,8	5 866	6 599	- 11,1
Eigentumswohnungen	231	343	- 32,7	2 581	2 619	- 1,5
Wohnfläche (1000 m²)	107	101	5,4	1 025	1 115	- 8,1
und zwar in Gebäuden mit						
1 und 2 Wohnungen	52	52	0,3	597	640	- 6,8
3 und mehr Wohnungen	55	49	10,8	428	475	- 9,9
Eigentumswohnungen	21	24	- 12,3	212	207	2,1
Wohnräume	4 303	4 245	1,4	41 764	46 364	- 9,9
und zwar in Gebäuden mit						
1 und 2 Wohnungen	2 159	2 144	0,7	24 566	26 550	- 7,5
3 und mehr Wohnungen	2 144	2 101	2,0	17 198	19 814	- 13,2
Eigentumswohnungen	739	1 031	- 28,3	8 091	8 573	- 5,6

¹ einschließlich Wohnheime

Genehmigte Wohngebäude und Wohnungen¹ in Schleswig-Holstein in den letzten 12 Monaten Stand: Oktober 2017



¹ insgesamt (einschließlich Nichtwohnbau)