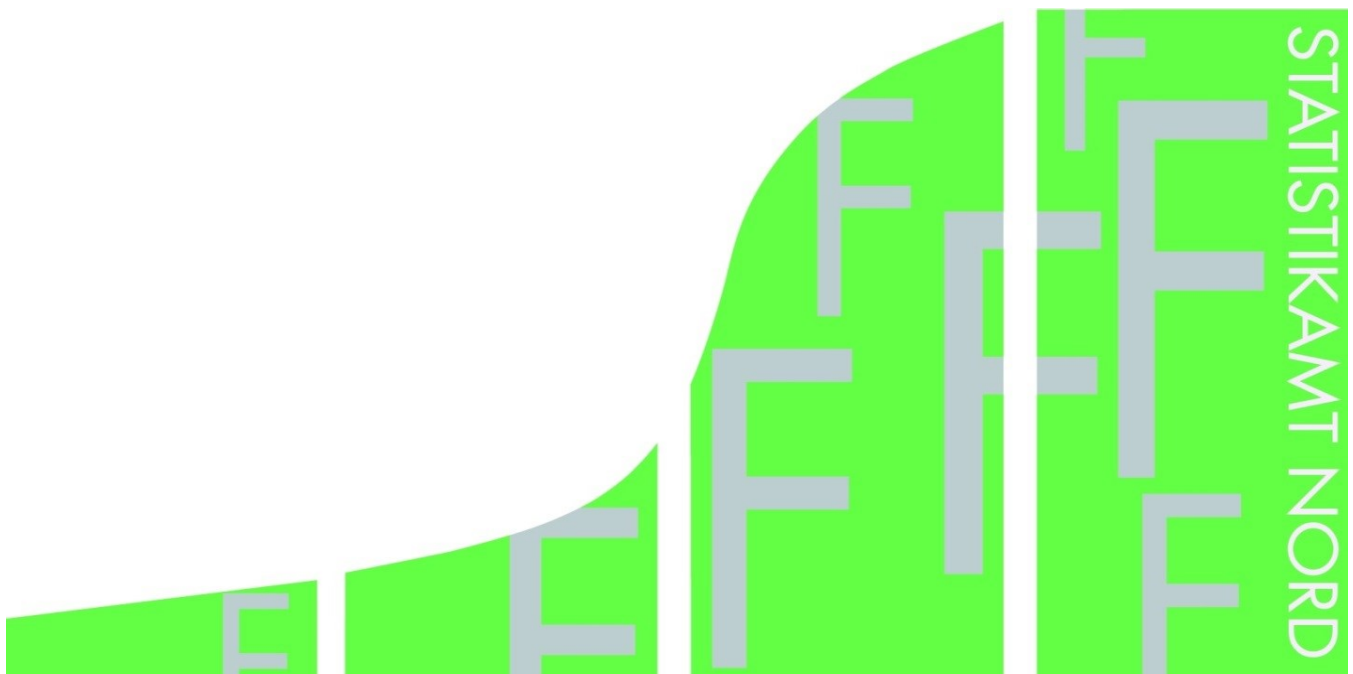


STATISTISCHE BERICHTE

Kennziffer: F II 1 - m 11/15 SH

Baugenehmigungen in Schleswig-Holstein im November 2015

Herausgegeben am: 14. Januar 2016



Impressum

Statistische Berichte

Herausgeber:

Statistisches Amt für Hamburg und Schleswig-Holstein
– Anstalt des öffentlichen Rechts –

Steckelhörn 12
20457 Hamburg

Auskunft zu dieser Veröffentlichung:

Marion Schierholz
Telefon: 040 42831-1716
E-Mail: bautaetigkeit@statistik-nord.de

Auskunftsdienst:

E-Mail: info@statistik-nord.de
Auskünfte: 040 42831-1766
0431 6895-9393

Internet: www.statistik-nord.de

© Statistisches Amt für Hamburg und Schleswig-Holstein, Hamburg 2016
Auszugsweise Vervielfältigung und Verbreitung mit Quellenangabe gestattet.

Sofern in den Produkten auf das Vorhandensein von Copyrightrechten Dritter hingewiesen wird, sind die in deren Produkten ausgewiesenen Copyrightbestimmungen zu wahren. Alle übrigen Rechte bleiben vorbehalten.

Zeichenerklärung:

0	weniger als die Hälfte von 1 in der letzten besetzten Stelle, jedoch mehr als nichts
–	nichts vorhanden (genau Null)
...	Angabe fällt später an
·	Zahlenwert unbekannt oder geheim zu halten
×	Tabellenfach gesperrt, weil Aussage nicht sinnvoll
a. n. g.	anderweitig nicht genannt
u. dgl.	und dergleichen
()	Zahlenwert mit eingeschränkter Aussagefähigkeit
/	Zahlenwert nicht sicher genug

1. Baugenehmigungen¹ im Wohn- und Nichtwohnbau in Schleswig-Holstein im November 2015

KREISFREIE STADT Kreis	Wohn- gebäude	Nichtwohn- gebäude	Wohnungen		
			insgesamt (einschl. durch Baumaß- nahmen entstanden)	darunter Neubau in	
				Wohnge- bäuden mit 1 und 2 Wohnungen	Wohnge- bäuden mit 3 und mehr Wohnungen
Anzahl	Anzahl	Anzahl	Anzahl	Anzahl	
FLENSBURG	12	2	12	7	6
KIEL	30	1	102	10	87
LÜBECK	1	–	–	–	–
NEUMÜNSTER	7	2	5	4	–
Dithmarschen	20	7	16	10	4
Herzogtum Lauenburg	30	1	31	26	4
Nordfriesland	71	11	92	52	26
Ostholstein	64	12	64	48	14
Pinneberg	81	11	111	54	54
Plön	24	5	19	15	4
Rendsburg-Eckernförde	60	12	79	46	27
Schleswig-Flensburg	77	13	115	59	40
Segeberg	61	9	104	48	54
Steinburg	6	2	7	–	–
Stormarn	64	11	75	40	30
Schleswig-Holstein insgesamt	608	99	832	419	350
Januar bis November 2015 dagegen	8 323	1 648	11 112	6 020	4 117
Januar bis November 2014	7 540	1 780	10 735	5 479	4 367
Differenz	783	- 132	377	541	- 250
Veränderung in %	10,4	- 7,4	3,5	9,9	- 5,7

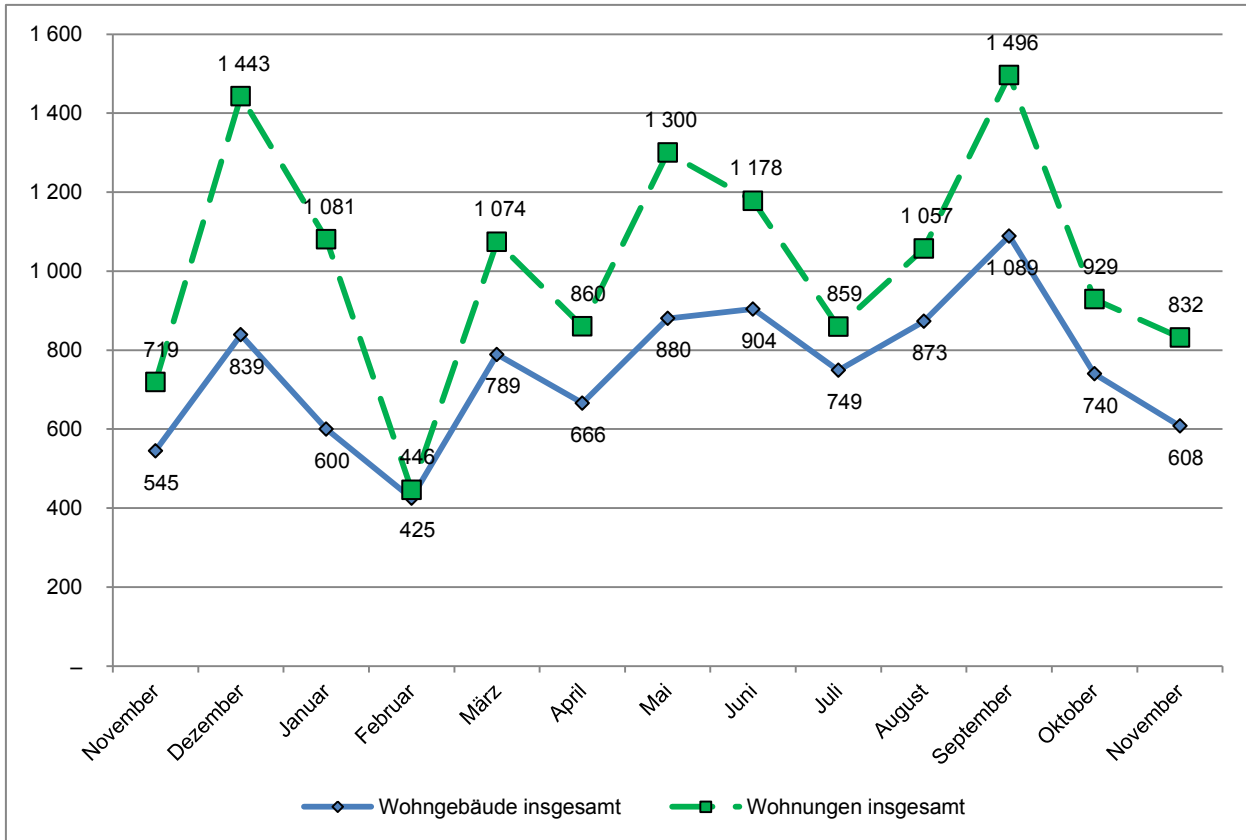
¹ einschließlich Wohnheime

2. Baugenehmigungen¹ im Wohnbau (Neubau) in Schleswig-Holstein im November 2015

Art der Angabe	Baugenehmigungen ¹					
	November 2015	November 2014	Veränderung in %	Januar bis November		
				2015	2014	Veränderung in %
Wohngebäude (Anzahl)	431	398	8,3	6 056	5 517	9,8
und zwar						
mit 1 und 2 Wohnungen	388	369	5,1	5 572	5 036	10,6
mit 3 und mehr Wohnungen	43	29	48,3	484	481	0,6
Gebäude mit Eigentumswohnungen	17	21	- 19,0	270	256	5,5
Rauminhalt (1000 m³)	414	365	13,4	5 311	5 149	3,1
in Gebäuden mit 1 und 2 Wohnungen	273	258	5,7	3 799	3 518	8,0
in Gebäuden mit 3 u. m. Wohnungen	141	107	31,8	1 512	1 631	- 7,3
Veranschlagte Baukosten (Mio. EUR)	108	100	8,9	1 449	1 382	4,9
und zwar für Gebäude mit						
mit 1 und 2 Wohnungen	72	72	- 0,3	1 020	946	7,9
mit 3 und mehr Wohnungen	36	27	33,3	429	436	- 1,6
Wohnungen	769	640	20,2	10 137	9 846	3,0
und zwar in Gebäuden mit						
1 und 2 Wohnungen	419	395	6,1	6 020	5 479	9,9
3 und mehr Wohnungen	350	245	42,9	4 117	4 367	- 5,7
Eigentumswohnungen	132	190	- 30,5	1 716	1 661	3,3
Wohnfläche (1000 m²)	78	70	10,6	1 018	969	5,0
und zwar in Gebäuden mit						
1 und 2 Wohnungen	50	49	2,6	726	661	9,7
3 und mehr Wohnungen	28	22	28,5	292	308	- 5,0
Eigentumswohnungen	13	17	- 25,4	143	139	3,0
Wohnräume	3 210	2 869	11,9	42 953	40 630	5,7
und zwar in Gebäuden mit						
1 und 2 Wohnungen	2 096	2 024	3,6	30 426	27 933	8,9
3 und mehr Wohnungen	1 114	845	31,8	12 527	12 697	- 1,3
Eigentumswohnungen	421	646	- 34,8	5 610	5 378	4,3

¹ einschließlich Wohnheime

**Genehmigte Wohngebäude und Wohnungen¹ in Schleswig-Holstein in den letzten 12 Monaten
Stand: November 2015**



¹ insgesamt (einschließlich Nichtwohnbau)